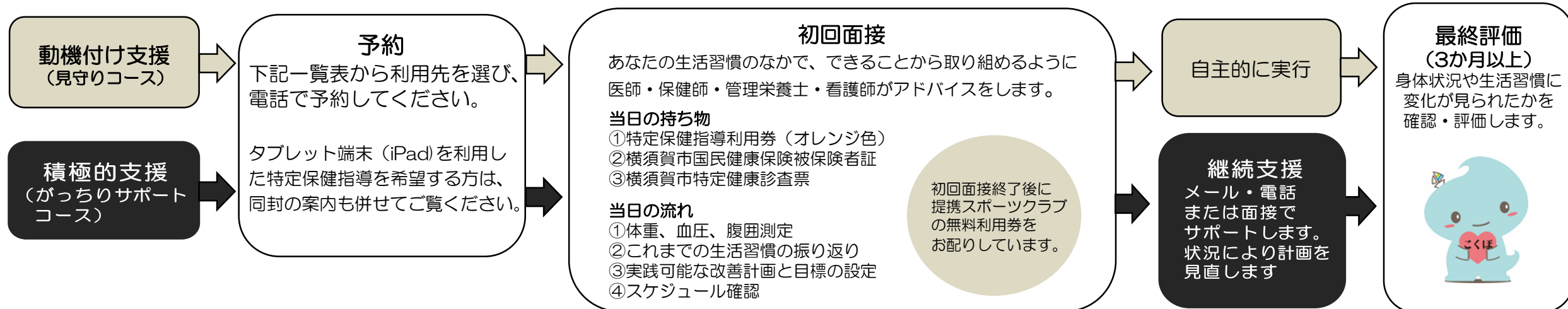


特定保健指導の利用方法、特定保健指導実施機関一覧

● **ご利用の流れ** 動機付け支援（見守りコース）、積極的支援（がっちりサポートコース）によって内容が違いますので下記の流れを確認してください。



特定保健指導実施機関一覧 ・特定健康診査を受診した機関が、特定保健指導も実施している場合には、同一の機関でご利用いただくことで指導の流れが円滑になります。
 ・動機付け支援対象の方は、「動機付け支援」欄に●が、積極的支援対象の方は、「積極的支援」欄に●がついている実施機関よりお選びください。

地区	名称	住所	電話番号	動機付け支援	積極的支援	利用可能な曜日・時間帯										実施機関から	専門スタッフ		
						月		火		水		木		金				土	
						午前	午後	午前	午後	午前	午後	午前	午後	午前	午後			午前	午後
追浜・逸見・田浦	湘南健診クリニック	追浜東町3-53-12	867-2876	●													当院で特定健診を受診した人のみが対象。	医師、保健師、看護師	
	田浦内科クリニック	船越町1-58-6	860-1788	●												○	隔週（月2回）の15時～17時で実施。	管理栄養士	
	月山内科クリニック	追浜本町1-23-6 ESビル2階	865-0018	●			○	○								○		医師	
	横須賀市健診センター	西逸見町1-38-11 ウエルシティ市民プラザ4階	822-4527	●	●						○	○	○				動機付け支援は月3回実施。 積極的支援は月1回実施。 *日程裏面あり	管理栄養士、保健師	
本庁	神奈川歯科大学附属病院	小川町1-23	822-8896	●	●	○	○	○	○	○	○	○	○	○				医師、管理栄養士	
	横須賀共済病院健康管理センター	米が浜通1-16	822-2982	●	●		○	○	○	○	○	○	○				通常14時、15時、16時から開始。	管理栄養士、保健師	
	中島内科クリニック	米が浜通1-17 YMビル2階	829-1091	●	●	○	○	○	○	○	○	○	○	○			9時～11時, 15時～17時。利用時間の変更有。	管理栄養士	
	みらい内科クリニック	坂本町2-31 エルエスビル2階	821-0557	●	●	○	○	○	○									医師	
衣笠	神奈川みなみ医療 生活協同組合 衣笠診療所	平作7-10-27	851-1062	●														管理栄養士	
大津・浦賀	稲田内科	根岸町2-31-13 ナヴィール北久里浜2階	836-9665	●														医師、看護師	
	よこすか浦賀病院	西浦賀1-11-1	841-0922	●	●	○	○	○	○	○	○	○	○					管理栄養士	
	安田内科・皮ふ科	馬堀町3-2-12	874-7580	●		○	○	○	○			○	○	○			当院で特定健診を受診した人のみが対象。	医師	
久里浜・北下浦	めぐみケアクリニック	久里浜1-11-7	837-3341	●		○		○	○	○								医師、看護師	
	遠藤胃腸科外科医院	野比1-17-1 ANビル2階	848-9122	●					○								当院で特定健診を受診した人のみが対象。	医師、看護師	
西	横須賀市立市民病院	長坂1-3-2	858-1746	●	●		○	○		○	○		○					保健師	
	今井ウイメンズクリニック	太田和1-1-8 AYビル2階	855-0714	●			○	○		○			○					医師	
	ライフゆう	湘南国際村1-4-6	856-6833	●	●	○	○	○	○	○	○	○	○	○				医師	
市外	横浜南共済病院 健康管理センター	横浜市金沢区六浦東1-21-1	045-782-8967	●	●		○	○		○	○		○				14時～16時。	管理栄養士、保健師	
	金沢文庫病院	横浜市金沢区釜利谷東2-6-22	045-785-3311	●		○	○	○	○	○	○	○	○	○			日時は管理栄養士と相談して決めます。	管理栄養士	
	株式会社カルナヘルスサポート ※タブレット端末(iPad)を利用した特定保健指導	福岡市中央区今川1-25-12	050-5306-6702	●	●	○	○	○	○	○	○	○	○	○	○		詳しい内容は、別紙案内をご覧ください。	管理栄養士、保健師	