

令和3年度
(2021年度)

第2回横須賀市国民健康保険
運営協議会資料

令和4年(2022年)2月7日(月)
民生局福祉部
健康保険課・健康長寿課

議題 1

令和 3 年度横須賀市特別会計国民健康保険費補正予算（第 2 号）について

1 補正の理由

新型コロナウイルス感染症に係る診療報酬の臨時的な加算等による療養諸費の増額、令和 2 年度決算の確定による繰越金の増額及び保険料軽減対象者の増加による一般会計繰入金の増額等の整理を行うため。

2 補正の内容

- (1) 新型コロナウイルス感染症に係る診療報酬の臨時的な加算等により、療養諸費が当初予算を上回ることとなったため増額し、それに伴い財源である保険給付費等交付金（普通交付金）を増額する。
- (2) 申請件数の増加に伴い、葬祭諸費を増額する。
- (3) 給与費について、当初予算額を下回る見込みのため減額する。
- (4) 新型コロナウイルス感染症に係る臨時的な加算等により委託料の上乗せを実施した期間において、特定健診受診者数が見込みを下回ったため、特定健康診査等事業費及び保健衛生普及費を減額する。
- (5) 被保険者の転出、死亡、減額の修正申告などによる保険料の還付に加え、新型コロナウイルス感染症に係る保険料減免措置の対象となる保険料の還付が生じたことにより、還付金額が当初の見込額を上回ったため、諸支出金を増額する。
- (6) 一般会計繰入金について、以下の理由による整理を行い、全体として増額する。
 - ・ 保険料軽減対象者の増加により保険基盤安定繰入金が当初予算額を上回ったことによる増
 - ・ 保険料減額対象者の減少により条例第 15 条減額分が当初予算額を下回ったことによる減
 - ・ 給与費の減に伴う減
 - ・ 特定健康診査等事業費及び保健衛生普及費の減に伴う減
- (7) 令和 2 年度決算の確定により繰越金を増額し、それに伴い予備費を増額する。
- (8) 基金運用に係る預金利子が当初予算額を下回る見込みとなったため、国民健康保険財政調整基金収入を減額し、それに伴い国民健康保険費基金積立金を減額する。

3 補正額

(1) 歳入

(単位 千円)

費目	補正前の額	補正額	計
保険給付費等交付金（普通交付金） （保険給付費等交付金） 【健康保険課】	29,989,499	156,109	30,145,608
一般会計繰入金 （一般会計繰入金） 【健康保険課、健康長寿課】	3,214,613	62,363	3,276,976
繰越金 （繰越金） 【健康保険課】	1,205,075	332,505	1,537,580
国民健康保険財政調整基金収入 （利子及び配当金） 【健康保険課】	31	△29	2

歳入合計 （会計全体の額）	42,916,613	550,948	43,467,561
------------------	------------	---------	------------

(2) 歳出

(単位 千円)

事業名	補正前の額	補正額	計
給与費 【健康保険課、健康長寿課】	352,518	△22,100	330,418
療養諸費 【健康保険課】	26,148,771	156,109	26,304,880
葬祭諸費 【健康保険課】	30,100	3,550	33,650
特定健康診査等事業費 【健康長寿課】	348,392	△793	347,599
保健衛生普及事業費 【健康長寿課】	10,076	△3	10,073
諸支出金 【健康保険課】	30,543	3,300	33,843
国民健康保険費基金積立金 【健康保険課】	31	△29	2

事業名	補正前の額	補正額	計
予備費 【健康保険課】	657,972	410,914	1,068,886

歳出合計 (会計全体の額)	42,916,613	550,948	43,467,561
------------------	------------	---------	------------

財源内訳

(単位 千円)

事業名	補正額	特定財源の内訳			一般財源
		国庫支出金	県支出金	その他	
給与費	△22,100				△22,100
療養諸費	156,109		156,109		
葬祭諸費	3,550			3,550	
特定健康診査等 事業費	△793				△793
保健衛生普及 事業費	△3				△3
諸支出金	3,300			3,300	
国民健康保険 事業費納付金	-			△85,259	85,259
国民健康保険費 基金積立金	△29			△29	
予備費	410,914			410,914	
計 9件	550,948		156,109	332,476	62,363

議題 2

令和4年度横須賀市特別会計国民健康保険費予算（案）について

<歳入>

(単位：千円)

款 項 目	令和4年度 当初予算額	令和3年度 当初予算額	比 較
1 国民健康保険事業収入	7,877,832	7,796,195	81,637
1 国民健康保険料収入	7,877,832	7,796,195	81,637
1 保険料収入	7,877,832	7,796,195	81,637
2 使用料及び手数料	30	30	0
1 手数料	30	30	0
1 証明手数料	30	30	0
3 国庫支出金	58	-	58
国庫補助金	58	-	58
疾病予防対策事業費等補助金	58	-	58
4 県支出金	30,381,096	30,625,308	△ 244,212
1 県補助金	30,381,096	30,625,308	△ 244,212
1 保険給付費等交付金	30,378,957	30,622,904	△ 243,947
2 健康増進事業費補助金	2,139	2,404	△ 265
5 繰入金	3,113,000	3,213,000	△ 100,000
1 一般会計繰入金	3,113,000	3,213,000	△ 100,000
1 一般会計繰入金	3,113,000	3,213,000	△ 100,000
6 繰越金	1,068,886	1,205,075	△ 136,189
1 繰越金	1,068,886	1,205,075	△ 136,189
1 繰越金	1,068,886	1,205,075	△ 136,189
7 諸収入	72,077	75,361	△ 3,284
1 延滞金及び過料	22,210	22,210	0
1 延滞金	22,209	22,209	0
2 過料	1	1	0
2 市預金利子	1	1	0
1 市預金利子	1	1	0
3 雑入	49,866	53,150	△ 3,284
1 返納金	28,452	26,938	1,514
2 雑入	21,414	26,212	△ 4,798
8 財産収入	21	31	△ 10
1 財産運用収入	21	31	△ 10
1 利子及び配当金	21	31	△ 10
歳 入 合 計	42,513,000	42,915,000	△ 402,000

<歳出>

(単位：千円)

款 項 目	令和4年度 当初予算額	令和3年度 当初予算額	比 較
1 国民健康保険事業費	42,028,298	42,257,028	△ 228,730
1 国民健康保険総務費	626,255	762,783	△ 136,528
1 事務費	625,260	761,788	△ 136,528
2 運営協議会費	995	995	0
2 保険給付費	30,000,616	30,144,900	△ 144,284
1 療養諸費	25,957,436	26,148,771	△ 191,335
2 高額療養費	3,905,138	3,841,278	63,860
3 移送費	201	250	△ 49
4 出産育児諸費	101,691	121,021	△ 19,330
5 葬祭諸費	33,050	30,100	2,950
6 傷病手当金諸費	3,100	3,480	△ 380
3 保健事業費	315,493	356,855	△ 41,362
1 特定健康診査等事業費	307,835	346,786	△ 38,951
2 保健衛生普及費	7,658	10,069	△ 2,411
4 諸支出金	30,543	30,543	0
1 諸支出金	30,543	30,543	0
5 国民健康保険事業費納付金	11,055,370	10,961,916	93,454
1 国民健康保険事業費納付金	11,055,370	10,961,916	93,454
6 基金積立金	21	31	△ 10
1 基金積立金	21	31	△ 10
2 予備費	484,702	657,972	△ 173,270
1 予備費	484,702	657,972	△ 173,270
1 予備費	484,702	657,972	△ 173,270
歳 出 合 計	42,513,000	42,915,000	△ 402,000

1 被保険者の推移

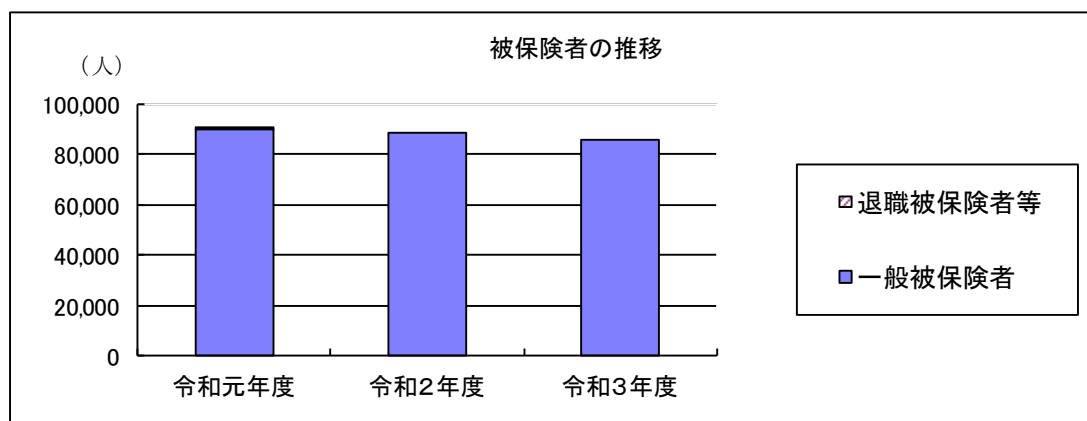
[全被保険者]

(単位 世帯・人)

	令和元年度			令和2年度			令和3年度			
	[年度末現在]	前年度比	加入率	[年度末現在]	前年度比	加入率	[12月末現在]	前年同期比	加入率	
世帯数	59,278	96.0	35.5%	59,111	99.7	35.3%	58,053	93.7	35.0%	
被保険者数	一般被保険者	89,837 (100.0%)	95.2	23.0%	88,868 (100.0%)	98.9	22.8%	86,187 (100.0%)	90.6	22.5%
	退職被保険者等	6 (0.0%)	24.3	0.0%	0 (0.0%)	0.0	0.0%	0 (0.0%)	0.0	0.0%
	計	89,843 (100%)	94.3	23.0%	88,868 (100%)	98.9	22.8%	86,187 (100%)	90.5	22.5%
介護保険第2号被保険者数(再掲)	27,532	89.3	—	27,030	98.2	—	26,331	91.4	—	
前期高齢者(65～74歳)数(再掲)	41,964	96.3	—	41,776	99.6	—	40,673	91.1	—	

(注)加入率は、本市全世帯数・全人口に対する加入率

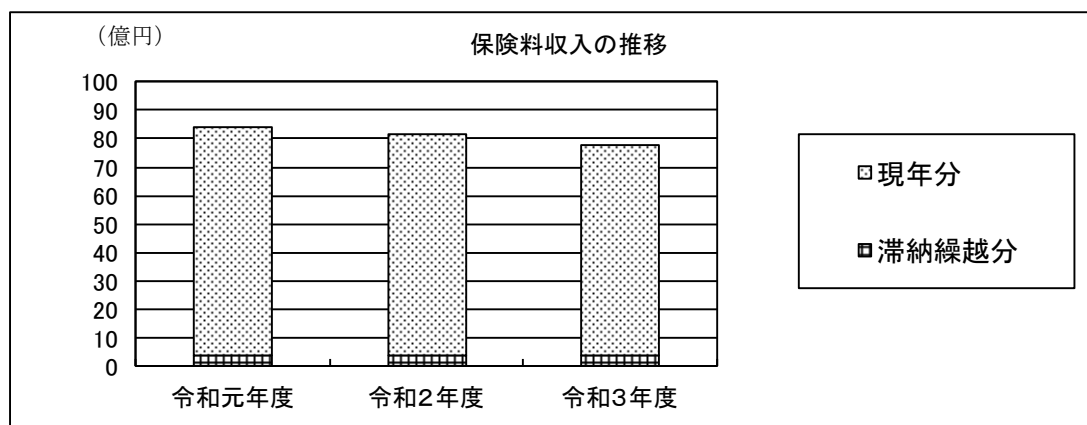
(注)被保険者数中、()の数字は構成比



2 保険料収入の推移

(単位 千円)

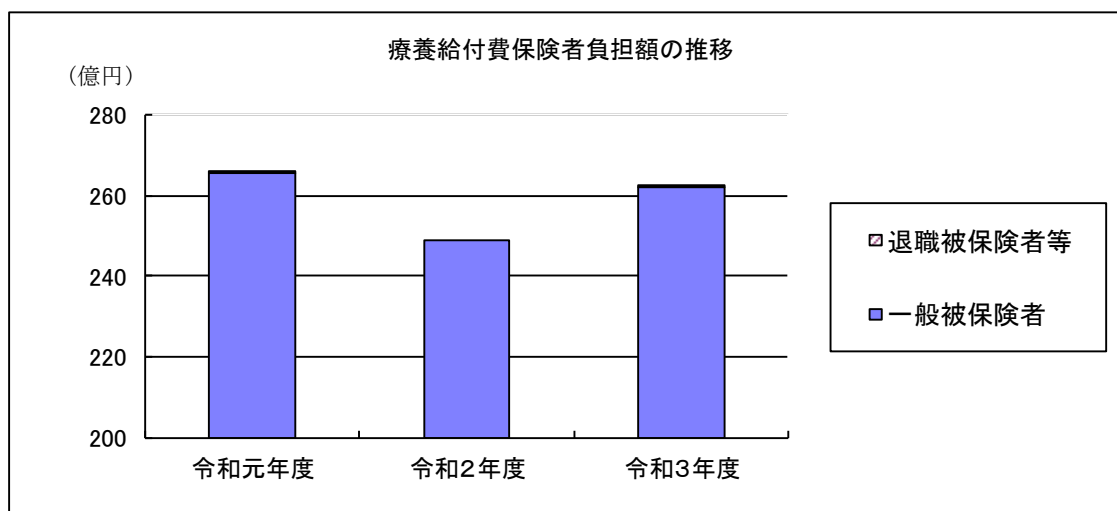
	令和元年度		令和2年度		令和3年度	
		前年度比		前年度比	(当初予算額)	前年度比
現年分	7,981,492	87.7	7,752,528	97.1	7,393,423	95.4
滞納繰越分	411,716	84.3	414,060	100.6	402,772	97.3
計	8,393,208	87.5	8,166,588	97.3	7,796,195	95.5



3 療養給付費保険者負担額の推移

(単位 千円)

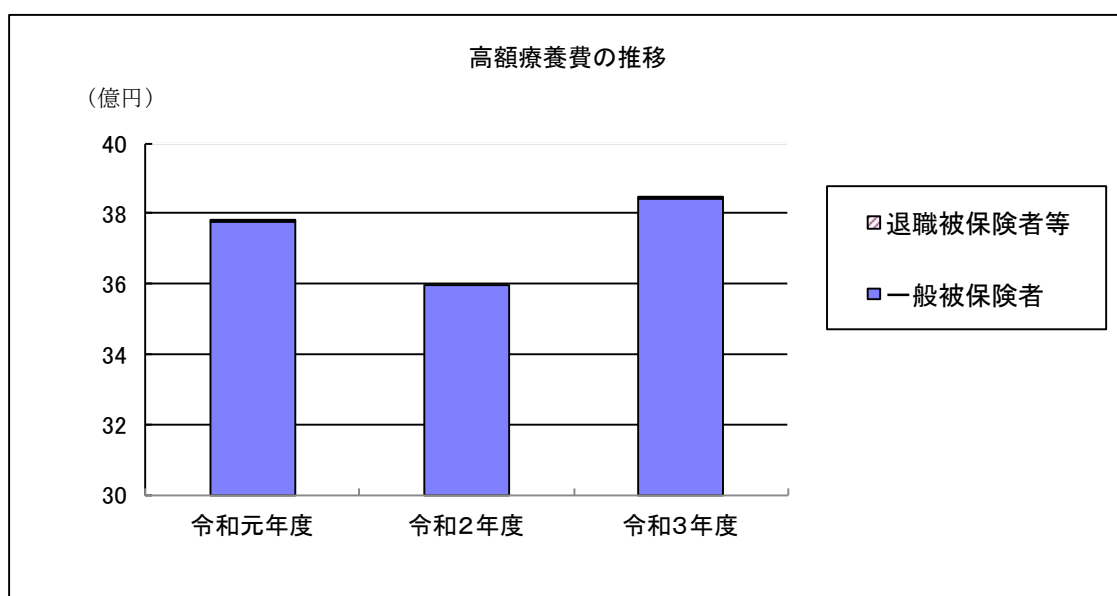
	令和元年度		令和2年度		令和3年度	
		前年度比		前年度比	(決算見込額)	前年度比
一般被保険者	26,549,619	95.2	24,878,021	93.7	26,216,199	105.4
退職被保険者等	14,492	6.3	0	0.0	600	-
計	26,564,111	94.5	24,878,021	93.7	26,216,799	105.4



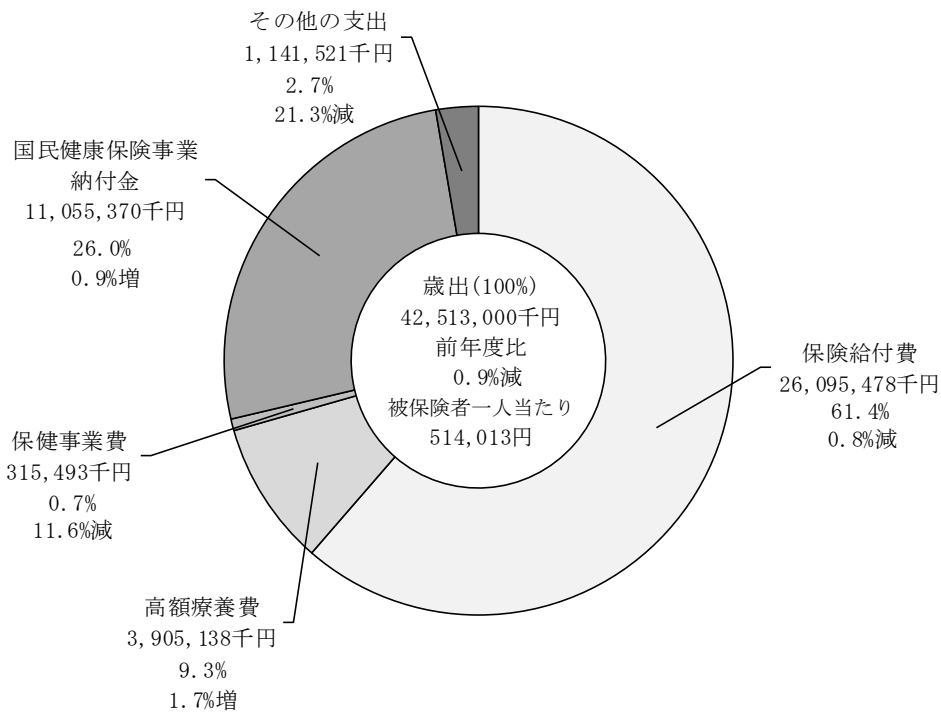
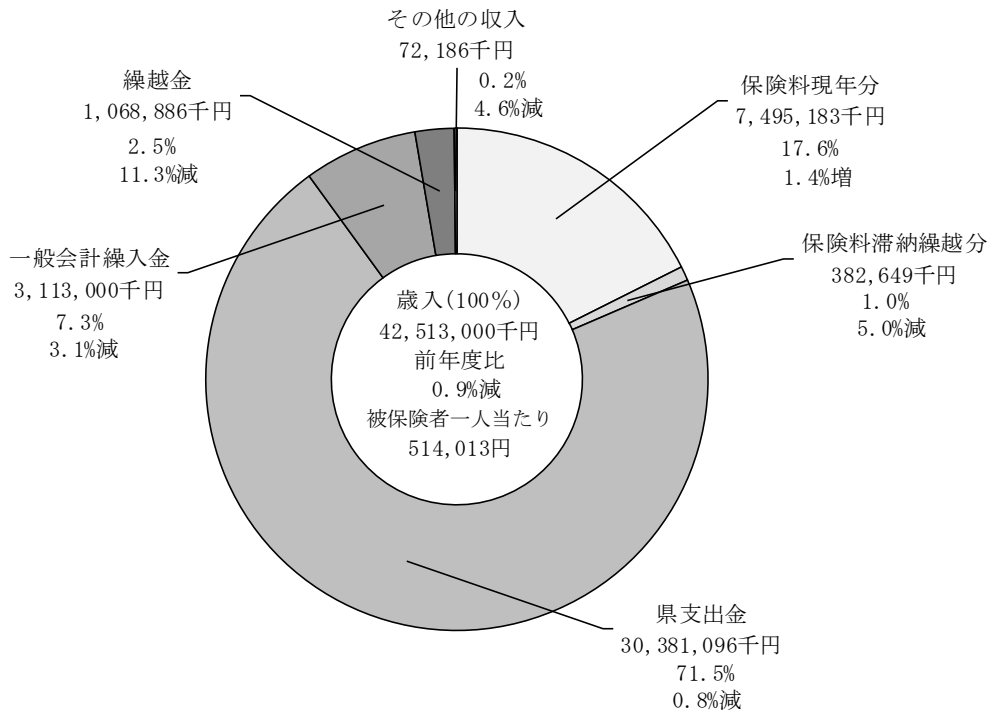
4 高額療養費の推移

(単位 千円)

	令和元年度		令和2年度		令和3年度	
		前年度比		前年度比	(決算見込額)	前年度比
一般被保険者	3,775,313	98.7	3,595,816	95.2	3,841,128	106.8
退職被保険者等	3,060	7.7	0	0.0	150	-
計	3,778,373	97.8	3,595,816	95.2	3,841,278	106.8



令和4年度特別会計国民健康保険費



世帯数 56,979世帯

被保険者数 82,708人

〔内 前期高齢者 (65歳~74歳) 数 40,330人〕

介護納付金賦課世帯 22,952世帯 介護納付金賦課被保険者 25,313人