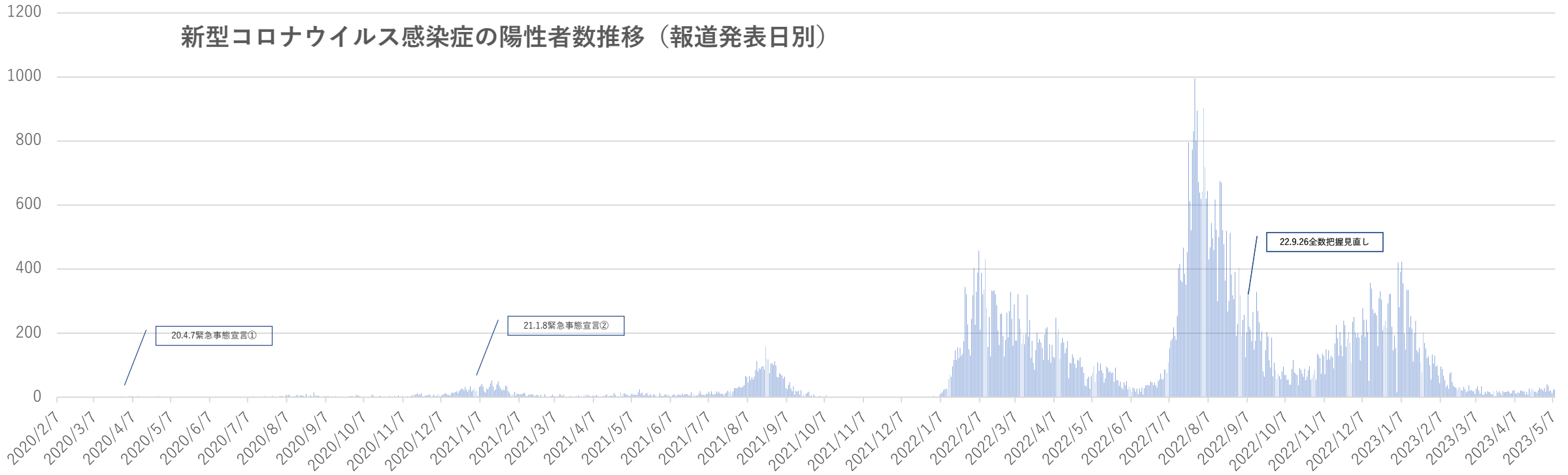


横須賀市新型コロナウイルス感染症 の現状について

横須賀市 民生局健康部保健所保健予防課
2023年 8 月18日

新型コロナウイルス感染症の陽性者数推移（報道発表日別）

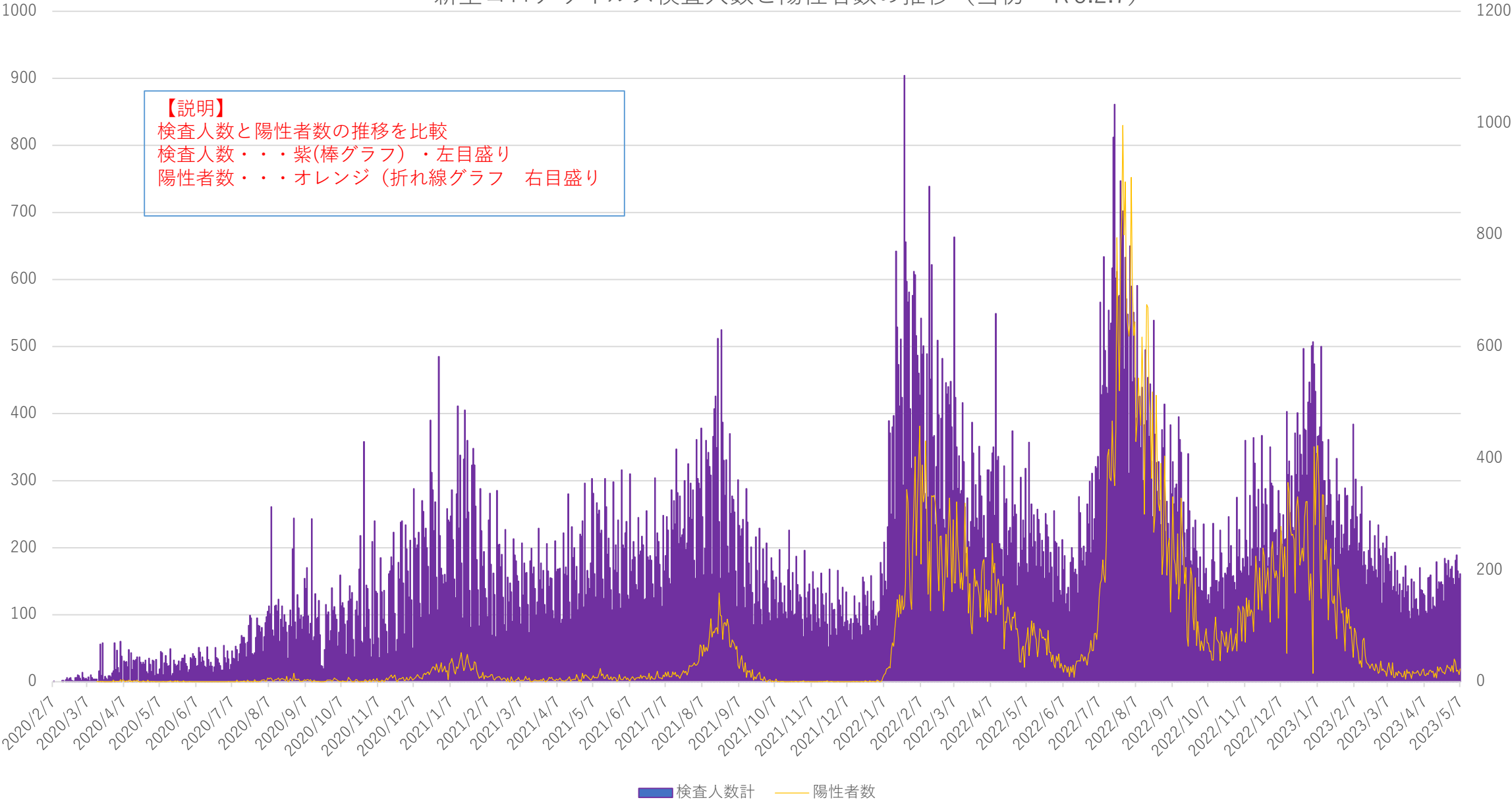


第1波 第2波 第3波 第4波 第5波 第6波 第7波 第8波

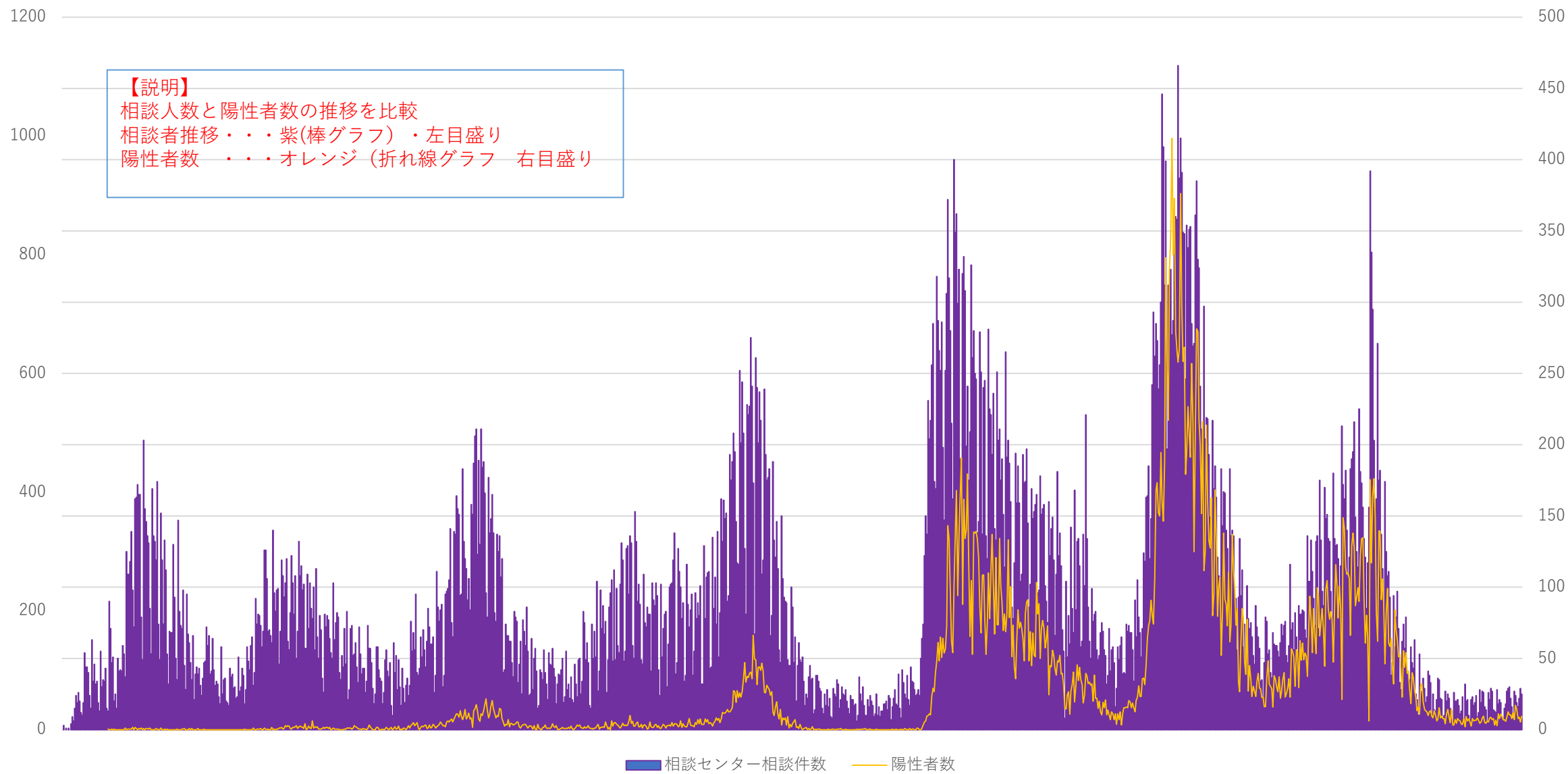
横須賀市のとりくみ等

市内発熱外来による抗原検査キット無料配布を開始
 市内発熱外来による同時抗原検査キット無料配布を
 開始（R 5・1・25）
 無料配布事業開始（R 4・12・9）
 薬局における抗原検査キット購入市民に対する
 「横須賀市コロナ受診相談センター」に名称変更
 （R 4・10・1）
 療養期間7日へ短縮（R 4・9・7）
 市内発熱外来による抗原検査キット無料配布を開始
 第2PCRセンター閉鎖（R 4・6・19）
 （R 4・8・4）
 福祉「NE」相談を開始（R 4・2・25）
 薬局による薬剤宅配開始（R 4・3・1）
 福祉「NE」相談を開始（R 4・2・25）
 住民税非課税世帯に対する臨時特別給付金事業開始
 民間救急利用による透析者移動手段確保（R 4・2・4）
 （R 4・2・28）
 自宅療養者への食糧配達サービス実施（R 3・8・27）
 支給開始（R 3・7・21）
 新型コロナウイルス感染症生活困窮者自立支援給付金を
 地域療養の神奈川モデル導入（R 3・5・18）
 ワクチン接種を開始（R 3・5・17）
 さいか屋横須賀店（集団接種会場）において新型コロナ
 子育て世帯生活支援特別給付金を支給（R 3・4・26）
 4・20）
 介護従事職員・高齢入所者ワクチン接種開始（R 3・
 ワクチン接種体制「横須賀モデル」開始（R 3・2・
 コロナワクチン相談窓口開設（R 3・2・22）
 1・15）
 コロナ禍で減収した市民に対し食糧支援を実施（R 3・
 発動（R 3・1・8）
 新型コロナウイルス感染症対応業務継続計画フェーズ1
 年末緊急食糧支援開始（R 2・12・24）
 小児PCRセンター開設（R 2・11・30）
 横須賀第2PCRセンター開設（R 2・11・30）
 市内累計感染者数百人越え（R 2・8・7）
 市疾病予防担当課防疫企画担当課設置R 2・7・1）
 協議会」を設置（R 2・5・7）
 市議会が「横須賀市新型コロナウイルス感染症対策検討
 （R 2・5・1）
 中小企業対策推進（R 2・5・6）
 新型コロナウイルス感染症緊急対策基金への寄付受付開始
 横須賀市対策本部設置（R 2・4・24）
 横須賀PCRセンター開設（R 2・4・24）
 市民（次亜塩素酸水（除菌水）の配布開始（R 2・4・24）
 市内第1号患者確認（R 2・3・15）
 新型コロナウイルス感染症対策本部を設置（R 2・2・17）
 帰国者・接触者外来開設（R 2・2・7）
 帰国者・接触者相談センター開設（R 2・2・7）

新型コロナウイルス検査人数と陽性者数の推移（当初～R5.2.7）

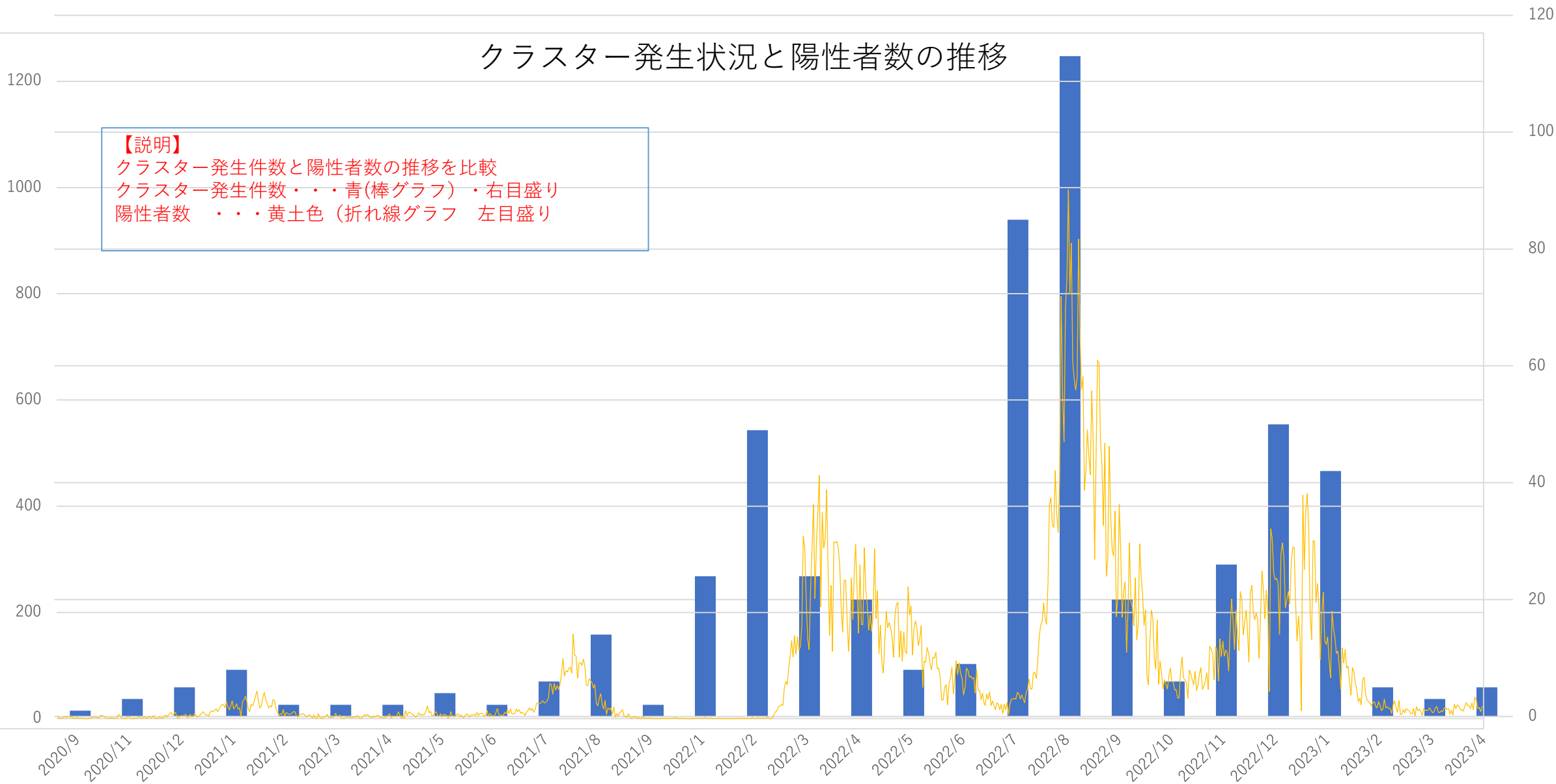


新型コロナウイルス相談者数と陽性者数の推移（当初～R5.5.8）

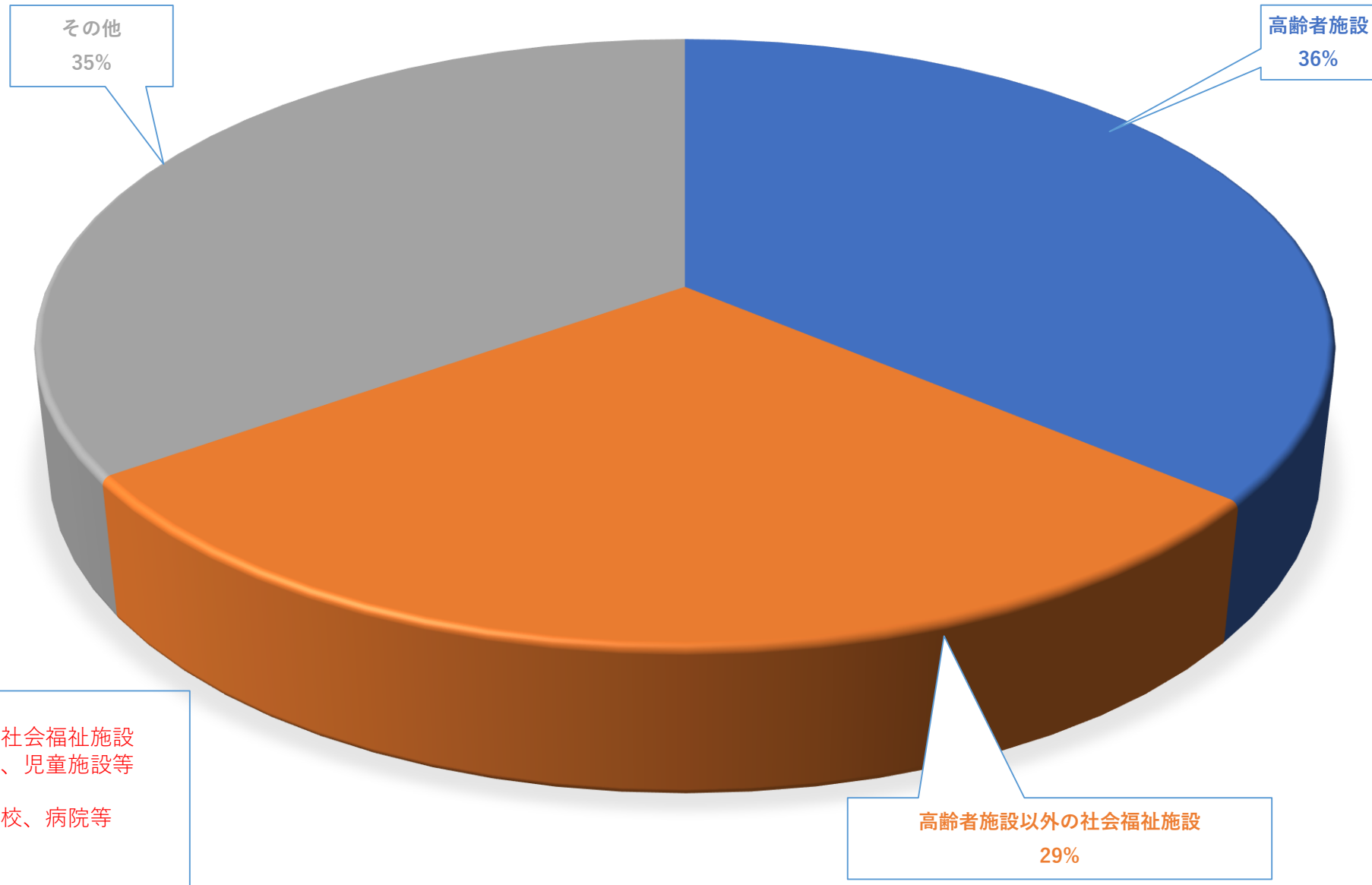


クラスター発生状況と陽性者数の推移

【説明】
クラスター発生件数と陽性者数の推移を比較
クラスター発生件数・・・青(棒グラフ) ・右目盛り
陽性者数・・・黄土色(折れ線グラフ) 左目盛り



全クラスター 業態別割合(全期間)

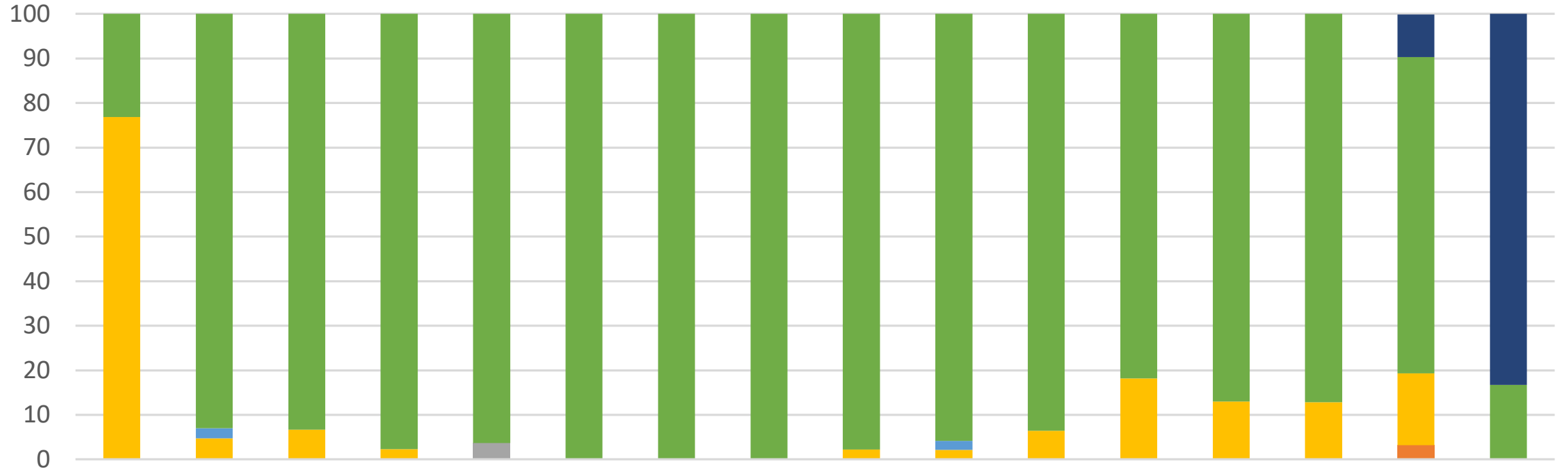


【説明】

- 高齢者施設以外の社会福祉施設
障害者施設、児童施設等
- その他
自衛隊、学校、病院等

令和4年度 変異株の各系統の検出割合

(%)



(採取日)

■ B1.1.529
 ■ BA.1 系統
 ■ BA.2 系統
 ■ BA.4 系統
 ■ BA.5 系統
 ■ XB 系統組換え体

令和5年度 変異株の各系統の検出割合

(%)

100

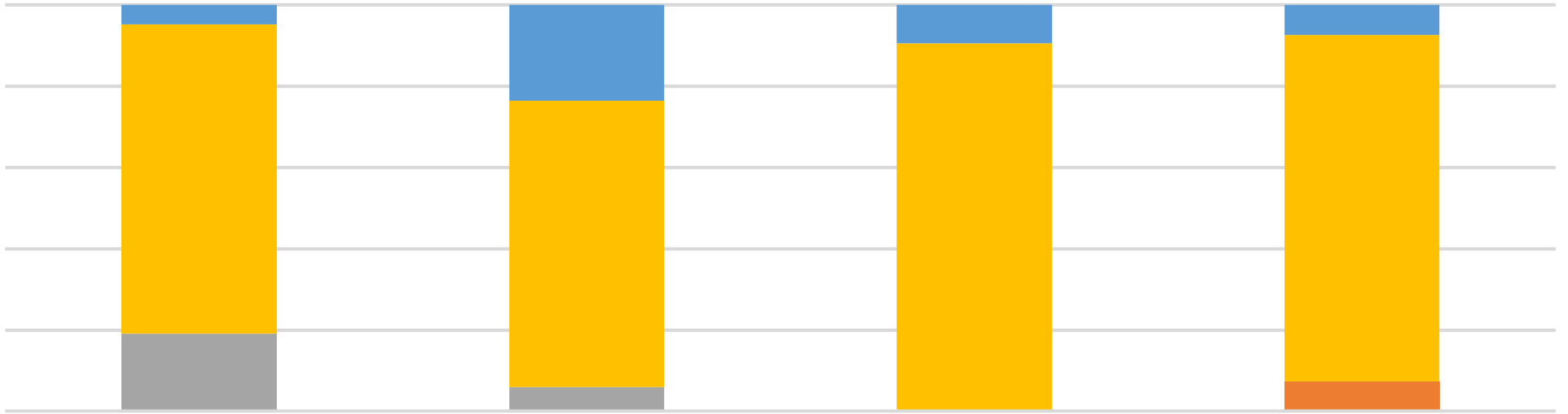
80

60

40

20

0



R5/4/2~4/25

R5/4/29~5/24

R5.5/18~6/25

R5.6.20~7/23

採取日

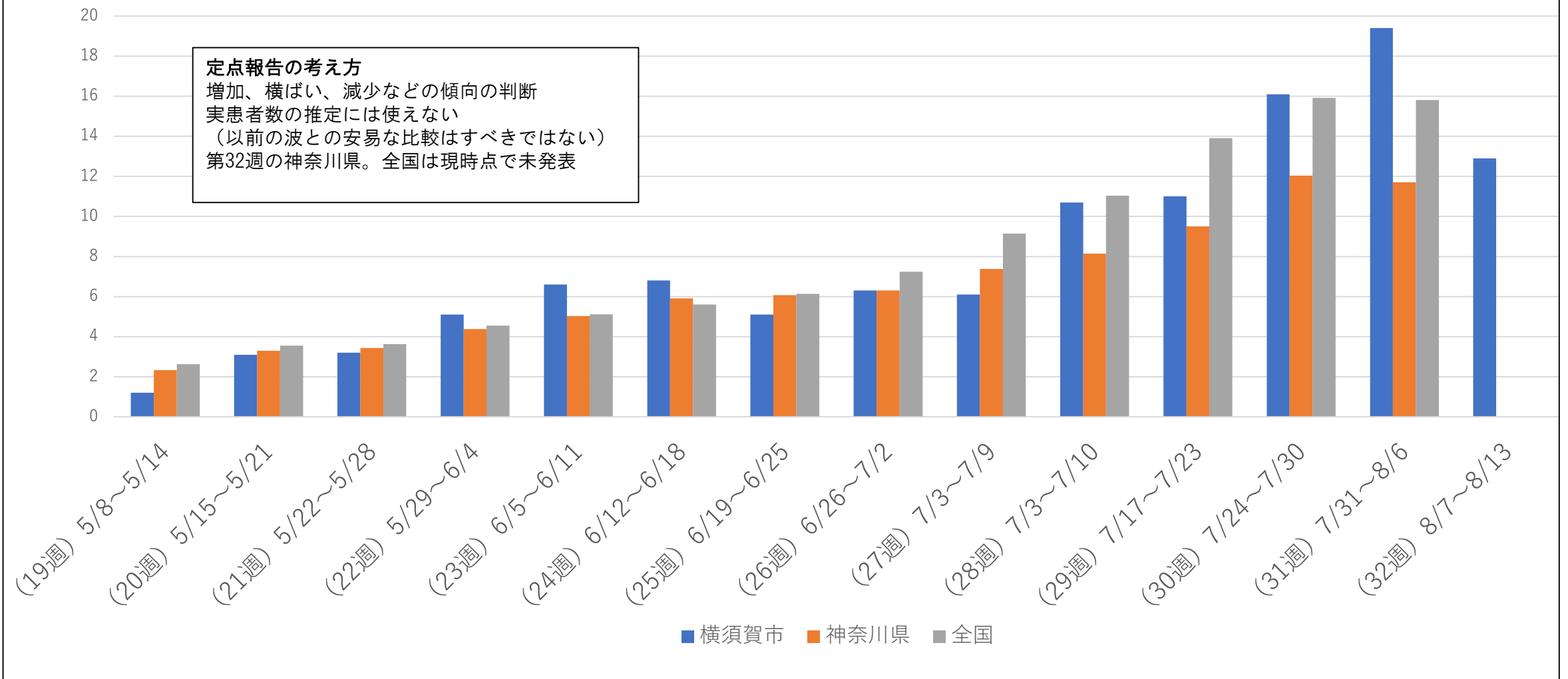
■ B A.2系統

■ BA.5系統

■ XBB.1.系統

■ XBB.2系統

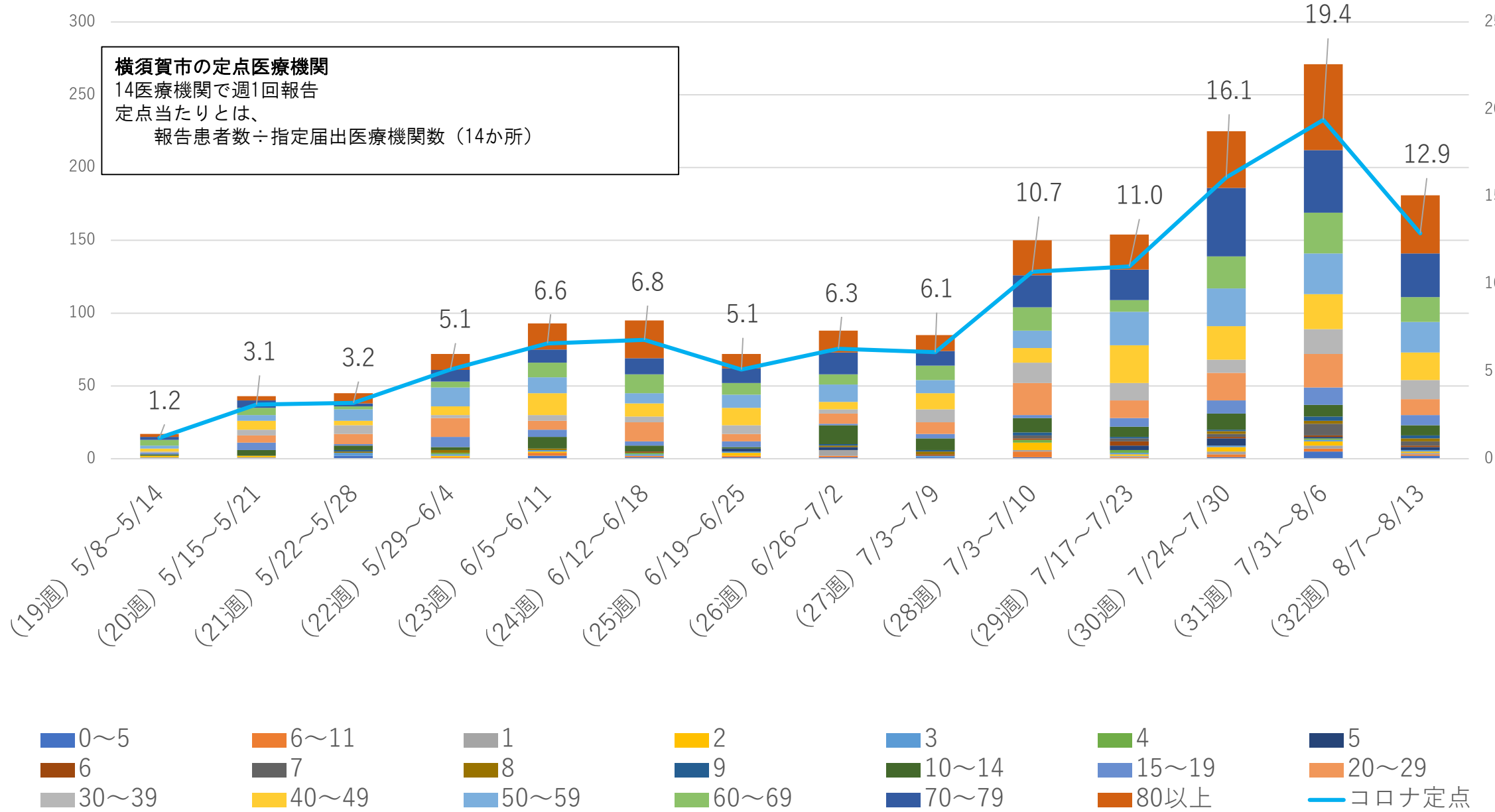
新型コロナウイルス感染症定点あたりの報告数の週別推移



疾病名		19週	20週	21週	22週	23週	24週	25週	26週	27週	28週	29週	30週	31週	32週
新型コロナウイルス感染症	横須賀市	1.2	3.1	3.2	5.1	6.6	6.8	5.1	6.3	6.1	10.7	11.0	16.1	19.4	12.9
(定点あたり)	神奈川県	2.33	3.30	3.43	4.38	5.03	5.91	6.07	6.30	7.38	8.14	9.50	12.04	11.70	
	全国	2.63	3.55	3.63	4.55	5.11	5.60	6.13	7.24	9.14	11.04	13.91	15.91	15.81	

5 類移行後の新型コロナウイルス感染症定点の推移

横須賀市の定点医療機関
 14医療機関で週1回報告
 定点当たりとは、
 報告患者数 ÷ 指定届出医療機関数 (14か所)



- 0~5
- 6
- 30~39
- 6~11
- 7
- 40~49
- 1
- 8
- 50~59
- 2
- 9
- 60~69
- 3
- 10~14
- 70~79
- 4
- 15~19
- 80以上
- 5
- 20~29
- コロナ定点