

緊急時 連絡先
(046-822-9396)

※事故・ケガ等が発生した時は、
状況に応じて119通報をしてください。

すかGOMI

ルールBOOK [競技者用]

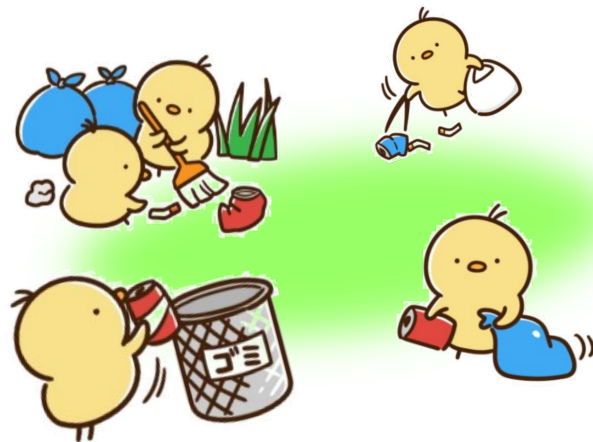
第1回 クリーンよこすかCUP

楽しみながら 競い合う 新感覚の ごみ拾いイベント

この冊子は、参加者用ルールBOOKです。

ここに記されている事項を遵守し、
安全第一で競技に参加できるよう準備してください。

記載内容に不明点などがある場合は、下記事務局まで
お問い合わせください。



◆ 主催：
クリーンよこすか市民の会

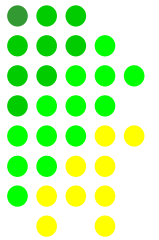
クリーンよこすかCUP 大会事務局
〒238-8550

横須賀市小川町1 1 番地
横須賀市環境部環境政策課

電話：046-822-8230

FAX：046-823-0865

電子メール：clyk-le@city.yokosuka.kanagawa.jp



大会詳細 & スケジュール

開催の詳細と当日の流れ

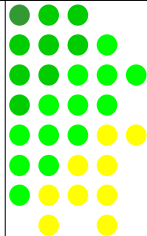
開催の詳細

大会名 : すかGOMI 第1回クリーンよこすかCUP

主催 : クリーンよこすか市民の会

開催日 : 令和6年5月11日(土) (予備日:5月12日(日))
※小雨決行 荒天順延 ※順延日も荒天の場合は中止とします

大会会場 : 市役所前公園を拠点とした指定区域
(次ページの「エリアMAP」を参照してください)



当日の流れ

9:20 参加者エントリースタート

9:40 開会式(クリーンよこすか市民の会会長挨拶、選手宣誓、ルール説明)

10:00 作戦タイム

10:20 競技スタート

11:20 競技終了 順次計量

11:40 結果発表 ~ 表彰式

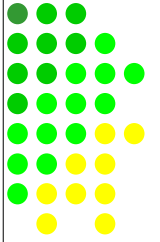
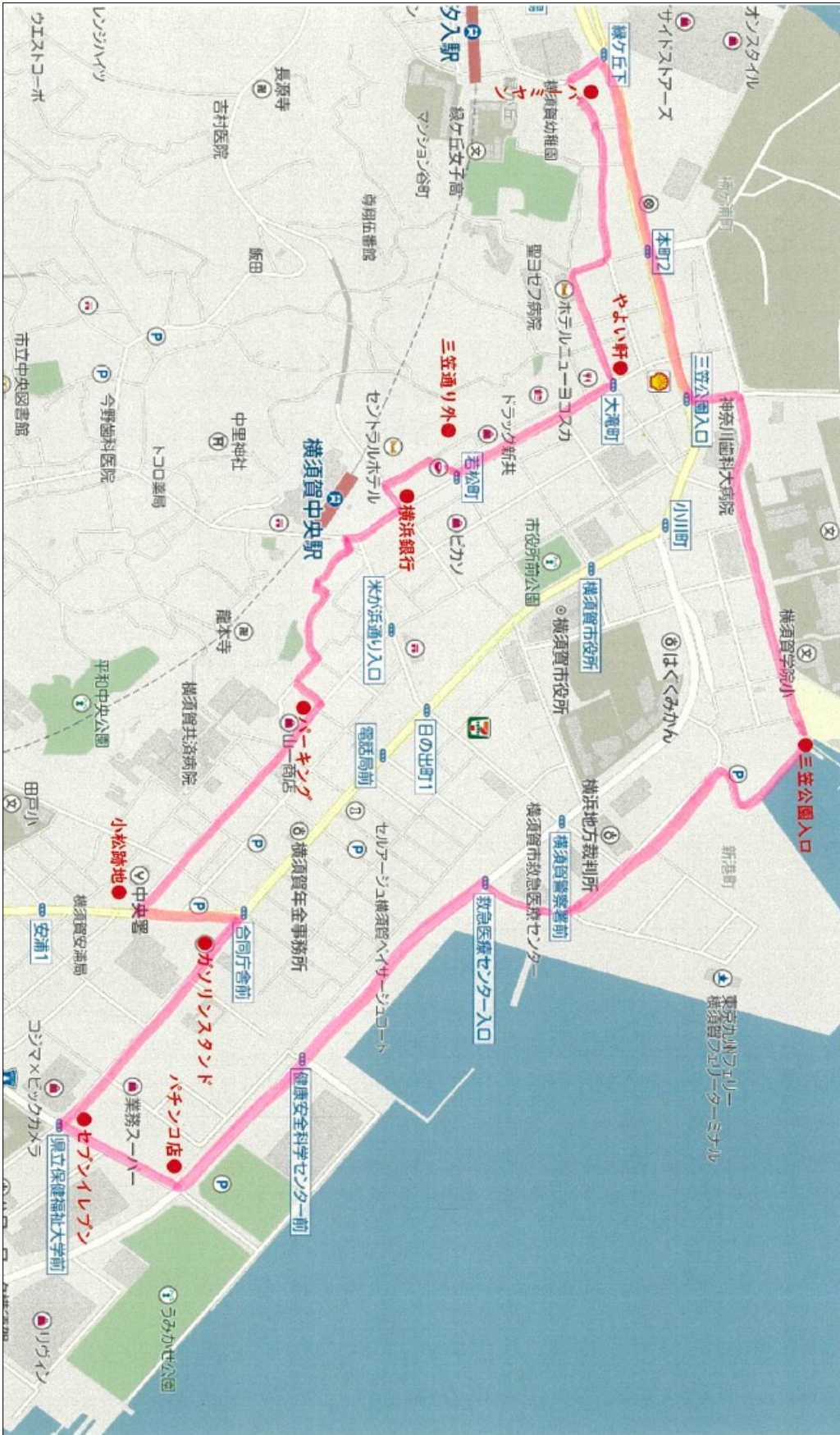
11:50 閉会式(記念撮影)



大会エリア

エリアMAPのピンク線枠内でごみを拾ってください!!

※競技時間内であれば、エリア内のどの方向に進んでもOKです。



競技ルール

⚠ チームメンバーの安全を第一に行動すること

- ・ 信号など、交通ルールを守る (車道へのはみ出し注意!!)
- ・ 走らない
- ・ 一般の通行人などに十分配慮する
- ・ 競技時間、エリアを厳守する (私有地内はエリア外とする)
- ・ チームの先頭と最後尾が10m以上離れない
- ・ ごみの分別方法を厳守する
- ・ 液体など危険と思われるものは絶対に触れない
- ・ 側溝のふたなどを持ち上げてごみを拾わない
- ・ 商業施設や店舗等からごみを受け取らない
- ・ すでに設置されているごみ箱からごみを拾わない
- ・ 運営スタッフ、審判員の指示に従う
- ・ 競技中、事故にあたりケガをしたりした場合、速やかに最寄りのスタッフに報告し、指示を仰ぐ



上記事項や運営スタッフの指示に従わない行為、危険な行為などがあった場合、競技を中止させる場合があります。

※競技中に事故やケガがあった場合、必ず運営スタッフまでお声がけください。

その他の留意事項

● 粗大ごみ (長辺が50cm以上のごみ) → 回収せず地図に記入!

以下のようなものは回収せず、見つけた場所を地図に記入して報告してください。

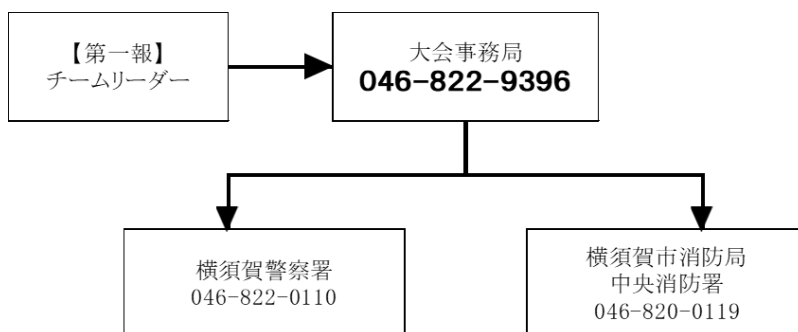
- ・ バッテリー ・家電製品 ・布団 ・長い鉄筋 ・コンロ ・パソコン ・タイヤ
- ・ コンクリートブロック ・三角コーン ・ベビーカー ・自転車の車輪 など

● ポイントは、グラム的小数第1位を切り上げて計算します (次ページポイント表を参照)。

(例) 燃せるごみ 956.7グラム → 957グラム = 95.7ポイント
たばこ吸い殻 95.4グラム → 96グラム = 96ポイント

● 緊急時には、(046-822-9396) に連絡してください。

〈緊急連絡図〉



競技ポイント

ごみ回収袋に入らないものは
絶対に拾わないでください！

横須賀市のごみ分別方法とは異なる本大会独自の分別ルールです。

分別の種類	重さ	ポイント
燃せるごみ <small>(紙くず・布類・生ごみ・ゴム製品・トレイ類・カップ類 ・ビニール・プラスチックの弁当容器・コンビニ袋 など) ※木枝・草や落ち葉、家屋の廃材等はカウントしません。</small>	100 グラム	10 ポイント
不燃ごみ・小さな金属類 <small>(傘・陶磁器・ライター・鍋・フライパン・釘・針金・電池 ・ガラス類・ドライヤー程度の大きさの家電製品 など) ※大きな家電製品は拾わずに地回へ記入してください。</small>	100 グラム	5 ポイント
缶 (飲料系や容器缶すべて) ・びん <small>(中身はそのまま回収。→ 検量所にて中身を捨てます。)</small>	100 グラム	10 ポイント
ペットボトル <small>(中身はそのまま回収。→ 検量所にて中身を捨てます。)</small>	100 グラム	20 ポイント
たばこの吸い殻 <small>(小さくても吸い殻と判別できるものはこちらへ。)</small>	100 グラム	100 ポイント



以下のルール違反は減点・失格になります。

種類	内容	減点ポイント
規則違反行為	ビブス未着用	100 ポイント
	競技中に走って移動する行為	
	チーム内で離れすぎ (前後の間隔が10m以内)	
	粗大ごみの回収	
	分別方法の無視	
	故意に重量を増す行為	
	故意にごみを作る行為、ごみ箱等からごみを拾う行為	
	競技時間違反 (開始・終了時刻を守らない)	
終了時に 関する事項	終了報告の未了	
	終了報告時にメンバーがそろっていない	
	貸与品の紛失	
大会趣旨に 反する行為	審判員の指示に従わないなどの目に余る行為	失格
	信号無視などの道路交通法に違反する行為	
	一般の方や周辺の商業施設等に迷惑のかかる行為	
	大会開催および進行の妨げになるような行為	

