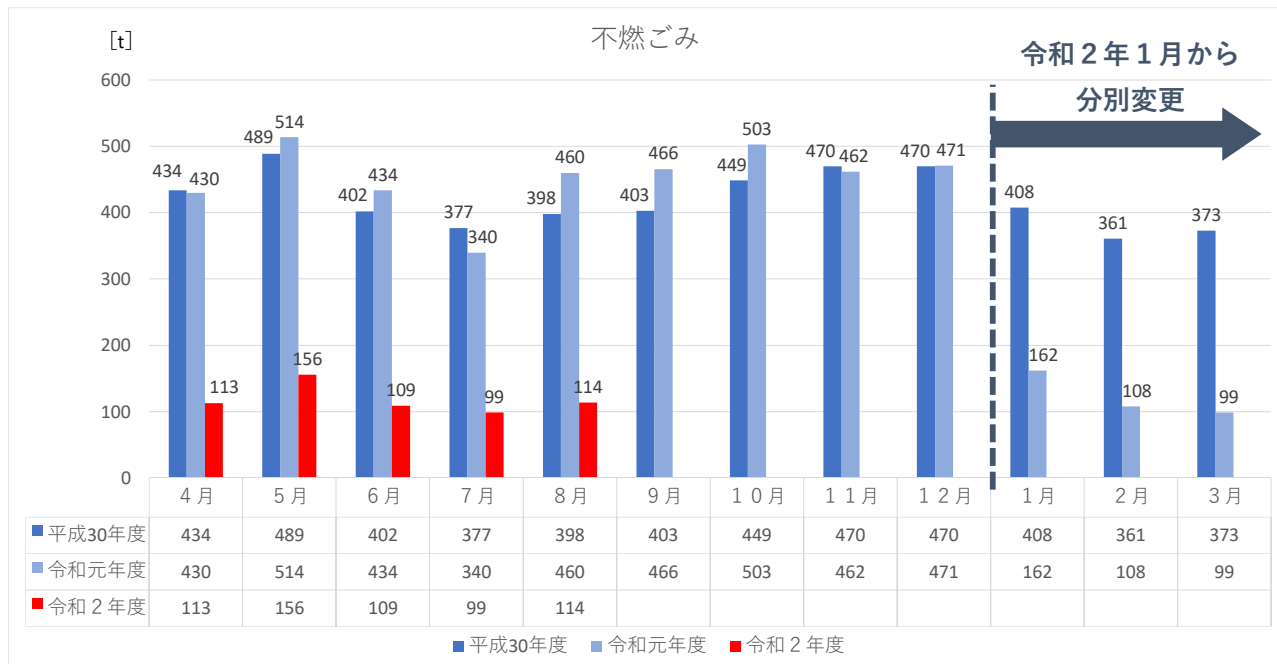
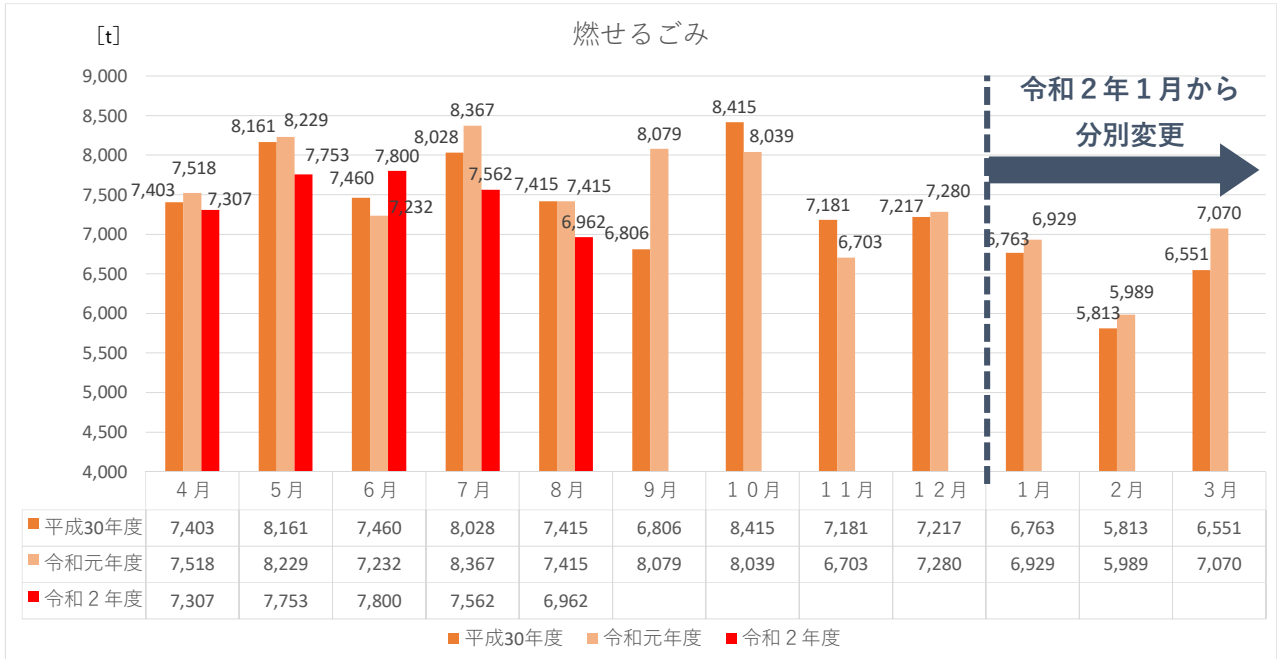
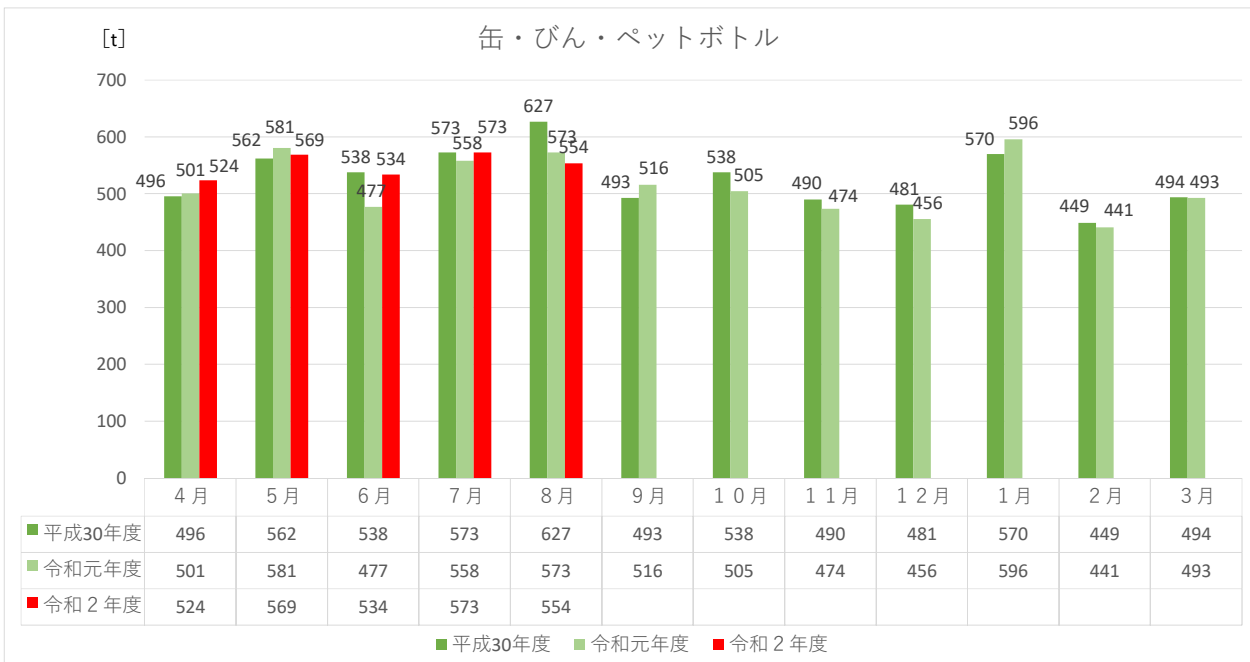
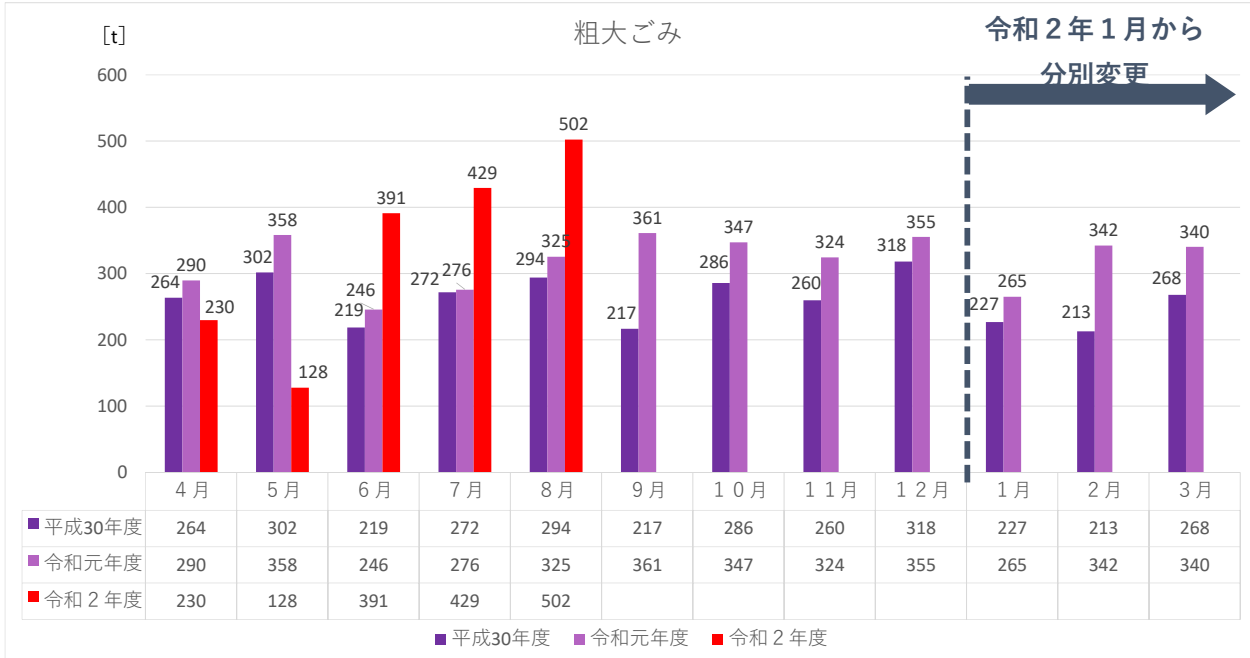


月別ごみ排出量比較（平成30年度から令和2年度）



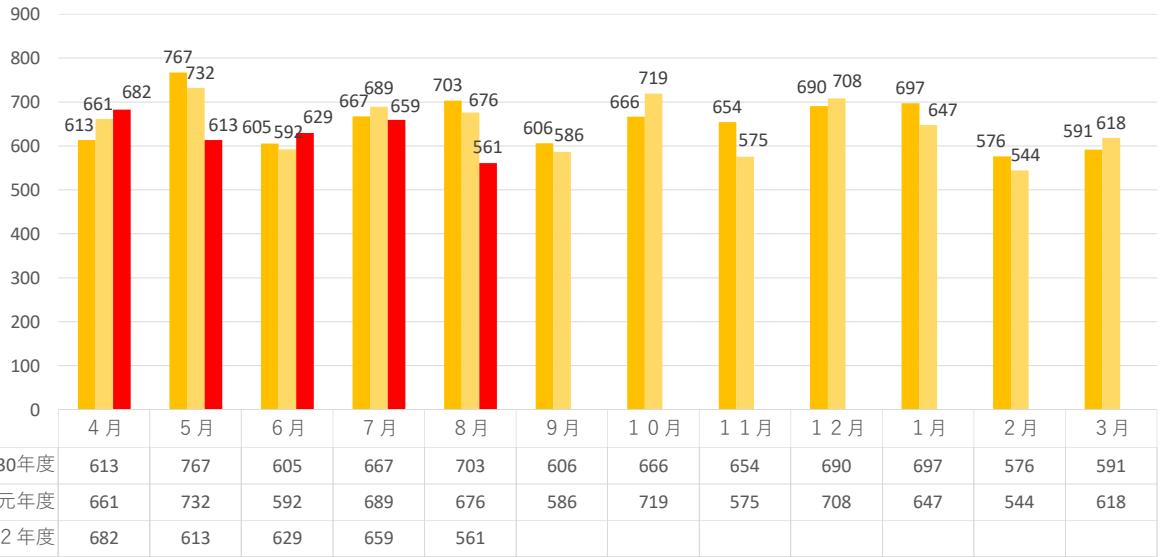
- ◆ごみの直接持ち込み休止期間
4月16日（木）～5月29日（金）
- ◆受付時間を短縮して再開（14時～16時）
6月1日（月）～6月5日（金）
- ◆通常通りの受付時間で再開（8時30分～16時）
6月8日（月）以降



- ◆ごみの直接持ち込み休止期間
4月16日(木)～5月29日(金)
- ◆受付時間を短縮して再開(14時～16時)
6月1日(月)～6月5日(金)
- ◆通常通りの受付時間で再開(8時30分～16時)
6月8日(月)以降

容器包装プラスチック

[t]



■平成30年度 ■令和元年度 ■令和2年度