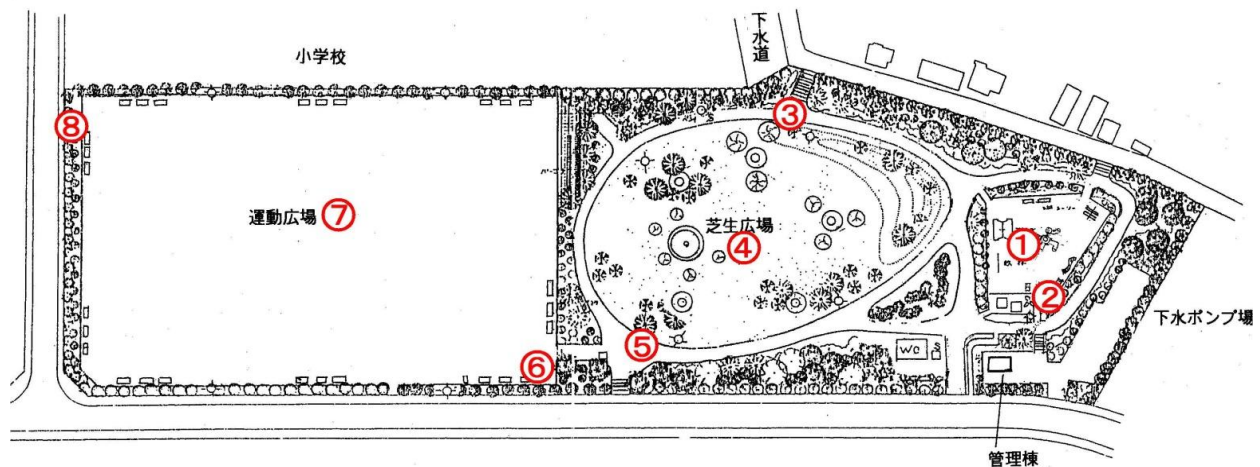


神明公園の測定結果 測定位置図

神明公園 平面図



測定結果

測定日:平成24年9月18日

単位:マイクロシーベルト/毎時

測定使用機器:アロカNaI(Tl)シンチレーション式サーベイメータ(エネルギー補償型)(アロカTSC-171)

・本市の基準を上回る測定値はありませんでした。

測定箇所	測定地点	地表1センチメートル	地表1メートル
1	遊具広場	0.04	0.04
2	遊具広場側溝	0.05	0.05
3	集水ます	0.05	0.04
4	広場中央	0.05	0.05
5	広場側溝	0.07	0.05
6	運動広場東角	0.05	0.05
7	運動広場中央	0.07	0.07
8	運動広場西角	0.06	0.05

・測定値は10回測定の平均値、小数点以下3位を四捨五入

参考

本市の測定結果の「目安」と国の「基準(目安)」(単位:マイクロシーベルト/毎時)

地表高	横須賀市	文部科学省
1メートル	0.23	1.00
1センチメートル	0.59	—