

「傘布のほどき方」



傘の先端から1 cm～1.5 cmのところにはさみをいれて布を切る。



露先を骨から外す。



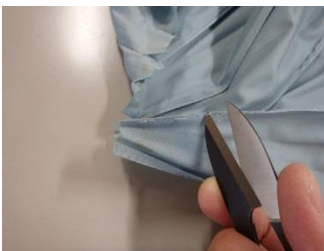
布と骨を分ける

(骨を持ちながら布を持ち手の方に引く。骨の途中に糸がついている時は、はさみで糸を切る。)



布から露先をはずす。

(布を切らないように、はさみで糸を切る。)



布の縫い目の糸をほどいて1枚ずつにする。

(縫い目を引くと簡単に取れるものがありますが、取れないときは、布を切らないように、はさみで糸を切る。)



洗濯をしてアイロンをかけ、シワを伸ばす。

(アイロンは低温)

傘骨の捨て方(分別)

- ・ 金属製は集団資源回収
- ・ 木製は燃せるごみ

露先の捨て方(分別)

- ・ 金属製は集団資源回収
- ・ プラスチック製は燃せるごみ