

今回は、横須賀ごみ処理施設に関する工事着手および工事の概要についてお知らせします。

横須賀ごみ処理施設に関する工事の着手について

平成 23 年度から神奈川県「環境影響評価条例」に基づき、ごみ処理施設を建設することによる大気や水質などへの影響について現地調査を行い、予測・評価等の手続きを実施してきました。

平成 25 年度からの神奈川県環境影響評価審査会の審査を経て、今年度「横須賀ごみ処理施設環境影響予測評価書」（以下「予測評価書」）としてまとめ、平成 26 年 7 月 14 日に神奈川県知事に提出し、平成 26 年 7 月 18 日に公告、同日から 8 月 1 日まで縦覧されました。

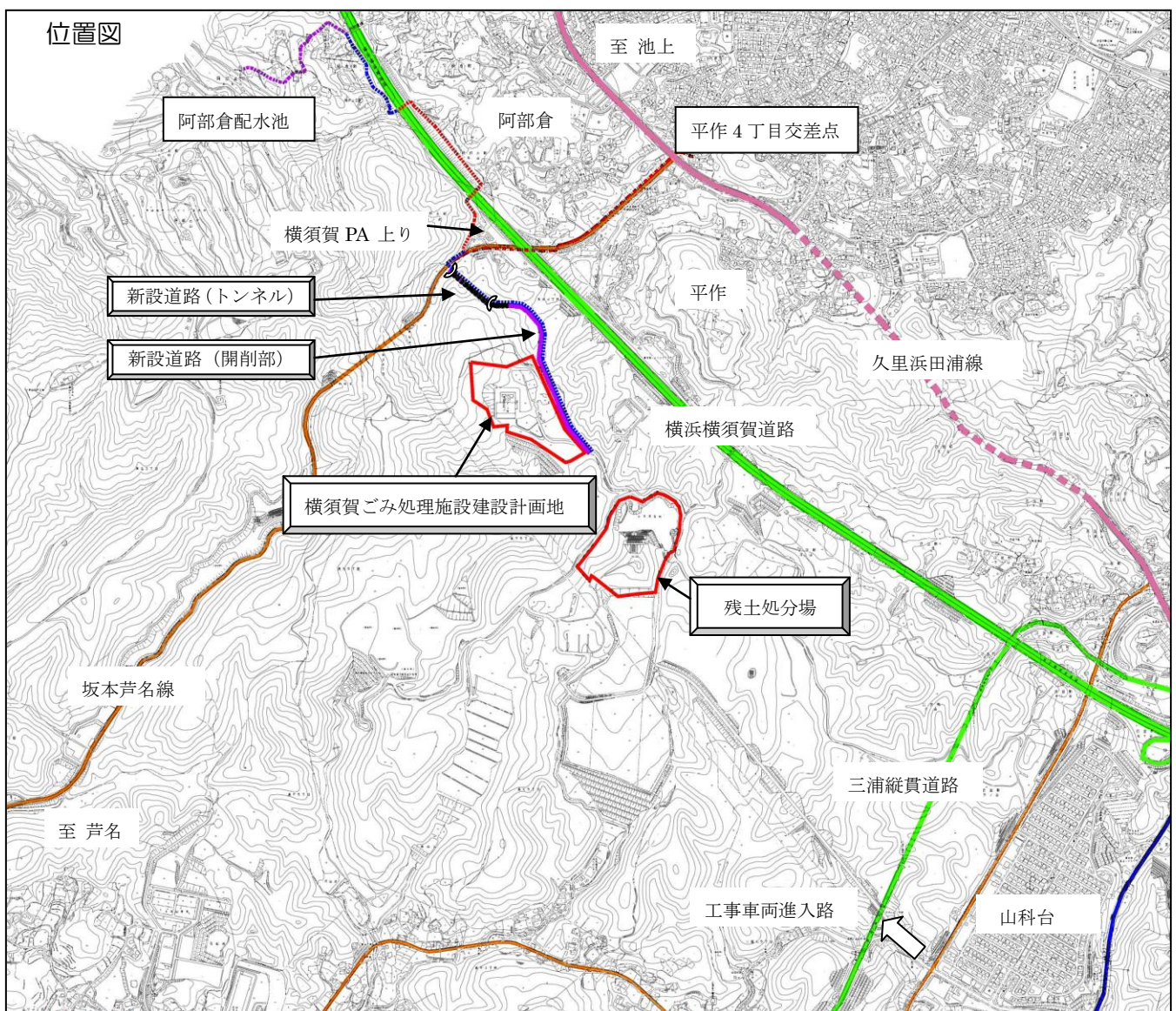
予測評価書を公表したことにより、予測評価書対象工事の着手が可能となりました。

平成 26 年 9 月 22 日からは、工事の掘削により発生する土を埋立処分する残土処分場を整備するための発生土埋立付帯工事を行います。

また、新たにごみ処理施設に通じる道路建設工事については、関係機関との調整がつき次第工事に着手します。なお、工事関係車両は、いずれの工事も山科台側からの進入路を使用します。

今年度行う工事や、今後行う予定の工事等の概要は以下のとおりです。

今後、裏面の建設計画スケジュールのとおり、平成 32 年 2 月 28 日まで工事を行う予定です。



工事の概要について

	工事の概要
新設道路整備工事	①新設道路工事（開削部）：延長 476m 幅員 9.5m ②新設道路工事（トンネル）：延長 232m 幅員 9.5m 交通量の分散化を図るため平作側（坂本芦名線）からの道路を新たに建設します。
発生土埋立工事	③発生土埋立付帯工事（残土処分地整備） 工事の掘削により発生する土（発生土）を埋立処分するための残土処分場を整備します。 ④、⑤発生土埋立工事（新設道路工事、ごみ処理施設建設工事） 新設道路工事とごみ処理施設建設工事から発生する残土の埋立を行います。
上下水道工事	⑥配水管敷設工事 阿部倉配水池から施設まで水道管敷設工事を行います。 ⑦下水管敷設工事 坂本芦名線（平作 4 丁目交差点）から施設までの下水管敷設工事を行います。
特別高圧電力	⑧特別高圧電力を需給するための工事は東京電力で行います。
ごみ処理施設建設工事	⑨ごみ処理施設（焼却施設、不燃ごみ等選別施設）の建設工事を行います。（実施設計、造成工事を含む）

建設計画スケジュール

	26年度	27年度	28年度	29年度	30年度	31年度
新設道路整備工事	①新設道路工事（開削部） ②新設道路工事（トンネル部）					
発生土埋立工事	③発生土埋立付帯工事	④新設道路工事に伴う発生土埋立工事		⑤ごみ処理施設建設工事に伴う発生土埋立工事		
上下水道工事	⑥配水管敷設工事					
	⑦下水管敷設工事 坂本芦名線	新設道路部				
特別高圧電力	⑧					
ごみ処理施設建設工事	⑨ 実施設計・許認可手続		ごみ処理施設建設工事		造成工事	
						試運転
						★ 施設稼働

（お問い合わせ）横須賀市資源循環部広域処理施設建設室

〒238-8550 横須賀市小川町 11 番地

TEL 046 - 822 - 8278（直通）

FAX 046 - 824 - 5630

E-mail ef2-ed@city.yokosuka.kanagawa.jp

ホームページ <http://www.city.yokosuka.kanagawa.jp/4240/shinngomisyorishisetu.html>