

『計測による実世界の見える化で技術革新の推進、生産性向上、経営判断に貢献し持続可能な社会づくりに寄与します。』

通信・監視・計測・分析関連製品

カナガワデンシギケン

カナガワ電子技研 株式会社



KET.LABORATORY

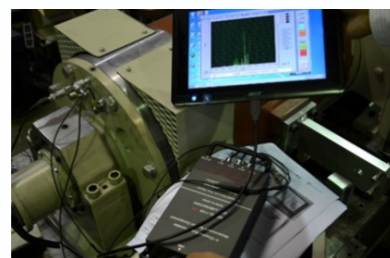
事業内容

当社は様々な分野における振動計測に多くのノウハウがあります。実世界の可視化のため振動計測だけではなく、ひずみ、温度、他社計測器のデータ、CANデータなど多種多様なセンシングに対応する計測システムの構築を得意としております。豊富な開発実績と最新のソフトウェア技術を複合して次世代型の計測・制御システムを開発・販売しています。

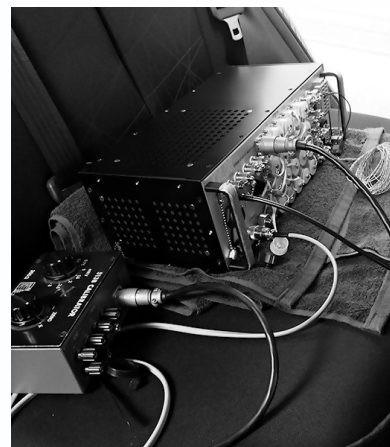
正規のアライアンスパートナー会社としてナショナルインスツルメンツ社製品のインテグレーション、LabVIEWによるソフトウェア開発を得意としています。



多チャンネル計測システム



実際の計測事例(振動計測)



無線化された車載小型計測制御システムの開発



PLCと連動した計測制御システム

強み

得意とする技術等



振動計測に関わる
アナログ回路開発技術
LabVIEWを用いた
計測制御プログラムの開発
ナショナルインスツルメンツ社製品を用いた計測・制御システムのインテグレーション

主な製造品



カスタム計測・制御システム
チャージアンプなど各種アナログフロントエンドの組み込み型ボード
LabVIEWソフトウェア開発・システムインテグレーション
デジタル振動計などの振動監視装置
IoTに対応した各種計測・制御装置

保有する設備



LabVIEW統合開発環境
振動計校正システム
各種電子計測器

主な取引先



川崎重工業(株)
ティアック(株)
J.M.Instruments(韓国における代理店)
日本ナショナルインスツルメンツ(株)
りんかい日産建設(株)
国際電測興業(株)
(株)クボタ

企業概要

HP <https://www.ket-lab.jp/>

業種 業務用機械器具製造業
電話番号 046-849-5661
FAX 046-849-3420
メール info@ket-lab.jp
住所 横須賀市津久井3-21-35
資本金 1,000万円
従業員 5名



※令和6年3月31日時点の内容です。
(最新の情報と異なる場合があります)