

『鋳物加工のベストパートナー』

アオキセイサクシヨ

株式会社 青木製作所



金属機械加工



工場内の様子

事業内容

創業70余年、鋳物加工を中心に手掛けてきた金属切削加工専門業者です。自動車のエンジン部品をはじめ、EV車のバッテリーケースやロボット産業・建機・医療と幅広い分野に対応しています。

当社は鋳物製造を行う株式会社コイワイグループの1社であり、素材から加工完成まで国内で完結する一貫生産が最大の特徴です。試作から量産(多品種少量生産)まで対応しておりますので、サプライチェーンの国内回帰やBCPの一環で新規の加工業者をお探しの方はお気軽にご相談ください。



作業風景

強み

得意とする技術等



NC加工全般 (マシニング・旋盤)
フライス加工

ISO9001・IATF16949・
エコステージ・かながわSDGsパートナー企業の認証工場です。



製品写真

主な製造品



自動車エンジン部品
船舶エンジン部品
産業用ロボット部品

保有する設備



縦型マシニングセンター (45台)
加工最大寸法：1250(L)×610(W)×450(H)
横型マシニングセンター (17台)
NCフライス (6台) / NC旋盤 (15台)
治具ボーラー (1台) / 三次元測定機 (2台)
輪郭形状測定機 (1台) / 表面粗さ形状測定機 (1台)
非接触型三次元形状測定機 (1台)

主な取引先



日産自動車(株)
(株)プロテリアル
(株)コイワイ (ヤマハ発動機(株))
グローバルコンポーネントテクノロジー(株)
東富士電機(株)
(三菱重工エンジン&ターボチャージャー(株))

企業概要

HP <http://www.aoki-s.co.jp/> (鋳物加工.com)

業種 輸送用機械器具製造業
電話番号 046-865-8301
FAX 046-865-8305
メール sales@aoki-s.co.jp
住所 横須賀市浦郷町5-2931
資本金 9,900万円
従業員 75名



※令和6年3月31日時点の内容です。
(最新の情報と異なる場合があります)

『幅広い経験と知見によりお客様の課題に応える提案企業です』

金属造形

アケボノキカイ

曙機械 株式会社



事業内容

当社は金属加工メーカーとして、電気、輸送用機器、産業機器等に用いられる金属製品を製造しております。

プレス分野では小型プレスから最大2,000tの大型プレスまでを擁すなど、プレス・機械加工を中心に金属加工を幅広くこなし、特に大型品・長尺品を得意としております。

お客様への最適な提案を心がけておりますので、難しいこと、困ったこと、何でもお問い合わせください。

強み 得意とする技術等

金属プレス、切削、
レーザ、絞り加工、
金型、治具設計、製作
<加工可能材質>
鉄・アルミ・ステンレス

主な製造品

テレビ用部品
産業機器部品
トラック部品
交通信号機部品
鉄道部品 / その他

保有する設備

油圧プレス 600t~2,000t (5台)
機械プレス 45t~700t (34台)
NC門型加工機 (1台)
NC加工機 (22台)
2次元レーザー加工機 (2台)
三次元測定機 (1台)
ATOS画像測定器 (1台)
汎用機 (多数)

主な取引先

パナソニック(株)
(株)キトー
(株)武部鉄工所

企業概要

HP <http://www.akebono-kikai.co.jp/>

業 種 電気機械器具製造業
電話番号 046-861-4121
F A X 046-861-0589
メール info@akebono-kikai.co.jp
住 所 横須賀市田浦港無番地
資本金 4,570万円
従業員 80名



2,000t大型プレス



痕跡がつかない!スタッド接合
『固相接合技術』



作業の様子



※令和6年3月31日時点の内容です。
(最新の情報と異なる場合があります)

『現調から据え付けまで自社で一貫して対応しています』

金属板金加工

アトエサンギョウ

アトエ産業 株式会社



係船柱基礎金物
(溶融亜鉛メッキ)

事業内容

一品から御社の仕様に合わせて製造いたします。建築金物を主軸としており現場での打合せ、調査から、強度計算を含むCADによる設計、製造及び現場への据付までトータルに対応しております。

製品は、小さな金物から大型の装置類まで幅広く製作いたします。

納品期日の厳守を徹底し、お客様に満足いただける高品質の製品を提供いたします。

強み

得意とする技術等

架台製作
金属板金溶接
<加工可能材質>
鉄・ステンレス・アルミ

主な製造品

一品受注の製品
通信機械室架台
建築空間装置用架台
風道架台 / 配管架台 / 点検歩廊



ステンレスシュート

保有する設備

シャーリング 6t×2400 (1台)
プラズマ切断機 エアーカット (1台)
アイアンワーカー (1台)
ベンディングロール (1台)
帯鋸切断機 (1台) / アルゴン溶接機 (5台)
パワープレス 30t (1台) / 交流アーク溶接機 (5台)
パワープレス 10t (1台) / 半自動溶接機 (5台)

主な取引先

日比谷総合設備(株)
エルゴテック(株)
日本メックス(株)
(株)グローバル・ニュークリア・フュエル・ジャパン
新日本空調(株)
エクシオグループ(株)

企業概要

HP <https://www.atoe.co.jp/>

業種 金属製品製造業
電話番号 046-835-2420
FAX 046-836-7514
メール atoe@atoe.co.jp
住所 横須賀市内川2-1-21
資本金 1,000万円
従業員 10名



※令和6年3月31日時点の内容です。
(最新の情報と異なる場合があります)

『お客様の期待を超えたサプライズを！満足度120%納品を目指しています』

金属板金加工

アナテック

ANAテック 株式会社



事業内容

ISO9001/2015に基づき品質マニュアルを構築し、ファイバーレーザー切断から、ロボット溶接までITを駆使した生産体制を整え、受注先の納期に素早く対応致します。

また、図面のない仕事をカタチにする「Iron Life」事業では商品開発や研究などの案件、BtoC向けの金属家具など幅広い対応も可能です。



工場内の様子

強み 得意とする技術等

精密板金、溶接、厚物板金
レーザー加工
<加工可能材質>
アルミ・真鍮・ステンレス・チタン・鉄



(写真左)ワンオフ受注製品
(写真右上)横須賀ポートマーケット什器
(写真右下)焼き火台、スタンド

主な製造品

鉄道車両内装部品
産業機械の製造装置部品
工作機械部品 / 半導体製造部品
船舶部品 / 特装車部品

保有する設備

アマダファイバーレーザー加工機 / アマダレーザー加工機
アマダベンディングマシン / アマダユニバーサルプレス
2次元CAD/CAM / 3次元CAD/CAM / PSA式窒素発生装置
バンドソーマシン / アマスペース / バリ取り機(自動・ハンディータイプ)
ファイバーレーザー溶接機 / ダイヘン溶接ロボット(6軸アーム)
CO2/MAG/MIG自動溶接機(500A) / ダイヘンCO2溶接機(350A)
ダイヘンデジタルTIG溶接機(300A) / ダイヘンTIG溶接機(350A)
交流/直流TIG溶接機(屋外工事用) / 半自動溶接機(屋外工事用)
マルチワーカー / 回転バレル研磨機
brother ファイバーレーザーマーカ / YAGレーザーマーカ
トラック / フォークリフト
生産管理システム / 板金製缶加工自動見積ソフト
走行クレーン

主な取引先

鉄道車両関係各社 / 特装車メーカー
産業機械関係各社 / 船舶関係各社

企業概要

HP <http://www.anatech.jp/>

業種 金属製品製造業
電話番号 046-838-4860
FAX 046-838-4861
メール contact@anatech.jp
住所 横須賀市内川1-7-23
資本金 1,000万円
従業員 12名



※令和6年3月31日時点の内容です。
(最新の情報と異なる場合があります)

『高度な技術で“ものづくり”強力サポート』

アポロプレジジョン

アポロプレジジョン
株式会社



金属機械加工

事業内容

試作加工から小中ロットの量産を得意としています。装置製造を源流としている加工会社の為、板金・製缶・セラミック加工、その他、協力業者を介しての対応も可能です。（図面混在でも問題ございません）

設計担当者様のご相談にも対応いたします。

強み

得意とする技術等

機械部品加工、治具設計、組立

<加工可能材質>

ステンレス・銅・鉄・アルミ

樹脂・特殊材

主な製造品

金属・樹脂加工品

治具

保有する設備

5軸制御立形マシニングセンタ

松浦機械 / MX-520 φ300×H350 (1台)

マシニングセンタ

オークマ / MB-56VA 1050×560×460 (2台)

オークマ / MB-46VAE 1000×460×460 (1台)

オークマ / MB-56VA インデックス4軸仕様 (1台)

ブラザー / R650Xd1 650×400×435 2パレ (1台)

複合旋盤・NC旋盤

オークマ / LB3000EX φ250×400L (1台)

オークマ / LB3000EX II φ300×300L (1台)

タキサワ / TAC-650 φ650×900L (1台)

三次元測定機 ミットヨ / CRYSTA-Apex C9168 905×1605×805

画像寸法測定器 キーエンス / IM-8030

主な取引先

重電（原子力関係）

半導体

液晶

自動車関係各社

企業概要

HP <http://www.apco-eng.com/>

業種 生産用機械器具製造業

電話番号 046-835-1333

FAX 046-835-8895

メール info@apco-eng.com

住所 横須賀市内川1-2-17

資本金 2,040万円

従業員 12名



製品(加工品一例)



XYステージ 500×500mm



三次元測定機



※令和6年3月31日時点の内容です。
(最新の情報と異なる場合があります)

『 Best & More 』

イケウチセイコウ

池内精工 株式会社



金属機械加工



冷間圧造用鋼線
(製品一例)

事業内容

鉄鋼二次加工専門メーカーです。製鋼メーカーで製造された鋼材を、冷間引抜加工もしくは旋削加工しお客様での機械加工・冷間鍛造に適した製品に製造します。

池内精工では、鋼材メーカーと協力し、材料作りから客先ニーズにあった高品質の製品づくりを進めています。

強み

得意とする技術等

鋼材の引抜加工
旋削加工

<加工可能材質>

炭素鋼・合金鋼・ばね鋼・軸受鋼
ステンレス など



ローラーハース焼鈍炉

主な製造品

冷間圧造用鋼線
冷間引抜磨棒鋼
旋削磨棒鋼
棒鋼の切断



ピーリングマシン

保有する設備

伸線機 (8台)
ローラーハース焼鈍炉 (8台)
連続抽伸機 (6台)
ピーリングマシン (3台)
丸鋸切断機 (5台)



伸線機

主な取引先

日産自動車(株)
日本発条(株)
日立Astemo(株)

企業概要

HP <http://www.iskcorp.co.jp/>

業種 鉄鋼業
電話番号 046-835-1234(代表)
FAX 046-835-1238
メール soumu@iskcorp.co.jp
住所 横須賀市久里浜1-19-1
資本金 10,000万円
従業員 135名



※令和6年3月31日時点の内容です。
(最新の情報と異なる場合があります)

『製缶のプロフェッショナルがクオリティの高い製品を提供します』

金属板金加工

イケダコウギョウ

池田工業 株式会社

事業内容

弊社は永年に亘り主に船体艀装品、船殻小組立ブロック製作に邁進し、電力コンサベータタンク、管加工、一般製缶品などさまざまな受注品に対応できる設備と技量を整えております。



丸型タンク



防爆型タンク



六角型タンク

強み

得意とする技術等

厚物板金、管加工、溶接、一般製缶

<加工可能材質>

鉄・ステンレス

主な製造品

各種タンク

船舶艀装品

一般製缶

パイプ加工

保有する設備

ラジアルボール盤 1500mm (1台) / バンドソー 450mm (1台)

電気溶接機 350・500 (10台) / CO₂溶接機 350・500 (10台)

TIG溶接機 300 (2台) / ベンディングローラー 8×3100mm (1台)

型鋼切断機 450mm (1台) / アンクルカッター (1台)

四型パイプベンダー (1台) / 二型パイプベンダー (1台)

エアープラズマ切断機 (1台) / 高速メタルソー (4台)

油圧プレス 100 (1台) / パイプネジ切機 (2台)

ボール盤 16インチ (4台) / ポンチングマシン (1台)

5tクレーン (2台) / 2.8tクレーン (1台)

主な取引先

日本工営(株)

ジャパンマリンユナイテッド(株)

住友重機械マリンエンジニアリング(株)

企業概要

HP

業種 金属製品製造業

電話番号 046-835-2792

FAX 046-835-2793

メール kyu04732@nifty.ne.jp

住所 横須賀市内川1-7-18

資本金 2,100万円

従業員 9名



加熱管

※令和6年3月31日時点の内容です。
(最新の情報と異なる場合があります)

『創業85年以上の実績
お客様のアイデアを商品化までお手伝いいたします』

イシカワセイサクシヨ

株式会社イシカワ製作所



金属板金加工

事業内容

国際規格の「ISO14001」、「ISO9001」の他、一部の職場ではより高いレベルの品質が求められる航空宇宙規格の「AS9100」を取得し、設計開発から板金加工、溶接、塗装、樹脂成型、組立とワンストップ生産を構築し、量産完成品まで行っています。

強み 得意とする技術等

金属プレス、切削、レーザー加工
精密板金、溶接、塗装、
樹脂射出成形
電子機器関連部品
<加工可能材質>
鉄・アルミ・樹脂・ステンレス

主な製造品

複写機用精密部品
レジスター用ドロワー
航空機用部品
自動車用ランプ
シャッター用電子制御盤

保有する設備

プレス機 35t~250t (21台) / 樹脂成型機 100t~850t (6台)
タレットパンチプレス (3台) / NCプレスブレーキ (4台)
マシニングセンタ (各種) / CNCレーザー加工機 (1台)
静電塗装設備 (1式)

主な取引先

富士フイルムビジネスイノベーション(株)
日本飛行機(株)
東芝テック(株)
富士通(株)
(株)デジアイズ
三和シャッター工業(株)

企業概要

HP <http://www.ishikawa-s.co.jp/>

業種 業務用機械器具製造業
電話番号 046-865-8181
FAX 046-865-8185
メール hpinfo@ishikawa-s.co.jp
住所 横須賀市浦郷町5-2931
資本金 7,000万円
従業員 85名



TRUMPF NCプレスブレーキ



アマダ NCプレスブレーキ



アマダ タレットパンチプレス



※令和6年3月31日時点の内容です。
(最新の情報と異なる場合があります)

イタクラセイサクシヨ

有限会社 板倉製作所

事業内容

多品種、少量生産に対応し、ローコストで製作します。短納期でお客様のご要望にお応えします。



製品例

強み

得意とする技術等

計量、計測器の部品の製作
自動車整備工具の製作

<加工可能材質>
鉄・ステンレス・アルミ

主な製造品

計測器用部品
自動車整備工具
小型エンジン部品
その他

保有する設備

マシニングセンター 1000×500×300 (4台)
NC旋盤 φ300×500 (3台)
NC旋盤 φ50×100 (2台)
ワイヤーカット 500×300×250 (1台)

主な取引先

東洋計測(株)
水戸工業(株)
追浜工業(株)

企業概要

HP

業種 金属機械加工業
電話番号 046-865-0155
FAX 046-866-0066
メール itakura@peach.ocn.ne.jp
住所 横須賀市夏島町15-16
資本金 800万円
従業員 8名



※令和6年3月31日時点の内容です。
(最新の情報と異なる場合があります)

ウチカワサンギョウ

内川産業 株式会社

事業内容

当社は主に車のマーク類をはじめ、グリル、フードモールなどさまざまな樹脂成形品の生産を行っています。

したがって、射出成型機に関する技術には定評があります。



射出成型機

強み 得意とする技術等



樹脂の射出成形

<加工可能材質>
樹脂

主な製造品



自動車外装部品

保有する設備



射出成型機1,050t / 850t / 550t
/ 250t / 100t (23台)
粉碎機 (2台)
ペレット再生機 (1台)

主な取引先



関東化成工業(株)

企業概要

HP

業種	プラスチック製品製造業
電話番号	046-835-5229
FAX	046-835-5704
メール	y-niimi@seikei.ecnet.jp
住所	横須賀市内川1-7-11
資本金	2,500万円
従業員	50名



※令和6年3月31日時点の内容です。
(最新の情報と異なる場合があります)

エンドウセイキ

株式会社 遠藤精機

事業内容

納期確実、お客様のニーズに合わせる技術があります。やる気たっぷりがんばります。



工場の様子

強み 得意とする技術等

溶接から加工まで

<加工可能材質>
ステンレス・アルミ・樹脂類

主な製造品

液晶版製造装置
電車のパンダグラフ等
その他機械部品

保有する設備

マシニングセンター (5台)
NCフライス (1台)
NC旋盤 (1台)
溶接器 (2台)
油圧プレス (1台)

主な取引先

(株)芝浦メカトロニクス
東洋電機製造(株)
フロイント・ターボ(株)

企業概要

HP

業種 生産用機械器具製造業
電話番号 046-821-5539
FAX 046-821-5540
メール tokuji.endo.yokosuka@endoseiki.co.jp
住所 横須賀市平成町2-7-1 ベイテックビル
資本金 1,000万円



※令和6年3月31日時点の内容です。
(最新の情報と異なる場合があります)

『小さな品から大きな物までお気軽にご相談ください！
誠心誠意対応させていただきます！』

金属機械加工

エンドウセイサクシヨ

株式会社 遠藤製作所

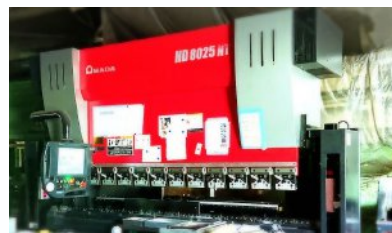


事業内容

当社は自動車用部品製造会社として、日本の自動車産業の発展とともに歩んでまいりました。

日本の製造業、とりわけ自動車産業を取り巻く環境は、日々大変大きく変貌していますが、従業員一丸となり楽しい夢のある企業を実現するよう努力しております。

柔軟な発想を生かした人間の『技』、時には機械を『軸』に益々の発展を願って、製造業としての『モノ造りの心』を忘れず、培われた『職人氣質』と『先端技術の融合』を企業の理想とし、これからも歩み続けてまいります。



保有設備①



作業風景①



保有設備②

強み

得意とする技術等

試作プレス部品の金型及び部品製作
量産プレス部品の加工及び組立
3次元レーザー加工
ベンダー曲げ加工

主な製造品

自動車板金部品（試作・量産）
鉄道板金部品（試作・量産）
新規開発自動車の車両改造
（試作車両改造）
各種加工 / 組立治具

保有する設備

ポータブルスポット溶接機 Cガン / Bガン（15台）
定置式スポット溶接機（4台） / 半自動溶接機（7台）
電気溶接機（3台） / 酸素溶接機（5台）
3次元レーザー加工機（三菱電機 / VZ2）（1台）
タレットパンチングプレス（1台）アマダ
ハイブリッドベンダー（2台）アマダ
シャーリング t4.5x2000mm / t3.2x2000mm（2台） ほか

主な取引先

トヨタ自動車東日本(株)
(株)豊通テック / 六浦工業(株)
オーワテクノ(株) / 日野自動車(株)
屏風浦工業(株)
駿河ダイテック(株) / (株)ソーシン
(株)ワイズ / 横浜製機(株)
曙機械(株) / B-MAX(株)



作業風景②

企業概要

HP <https://endoseisakusyo.amebaownd.com/>

業 種 輸送用機械器具製造業
電話番号 046-835-1241
F A X 046-835-9610
メール —
住 所 横須賀市内川1-4-12
資本金 1,000万円



※令和6年3月31日時点の内容です。
（最新の情報と異なる場合があります）

『少数精鋭で社会に貢献できる技術力』

オオツテッコウジョ

有限会社 大津鉄工所



金属板金加工

事業内容

鋼構造物の設計並びに製缶、プラント部品、産業用ボイラ部品に従事し、幅広いサービスとお客様のニーズにフレキシブルな対応を心がけ、小ロット生産を問わず、迅速な対応により、お客様に満足していただける仕事を基本理念としております。

強み

得意とする技術等



溶接加工
精密板金加工
厚物板金加工

<加工可能材質>
鉄・ステンレス

主な製造品



ボイラ部品製缶加工
自動車治具
スチール及びステンレス手摺
スチール及びステンレス門扉

保有する設備



油圧プレス 50t / 80t (2台)
シャーリング 3m (1台)
半自動溶接機 (5台)
TIG溶接機 (2台)
ノコ盤 350×250まで (1台)
ボール盤 (3台)

主な取引先



三菱パワーインダストリー(株)
横須賀市上下水道局
三菱重工環境・化学エンジニアリング(株)

企業概要

HP <http://www.otsu-iw.co.jp/>

業種 金属製品製造業
電話番号 046-835-3515
FAX 046-835-2326
メール info@otsu-iw.co.jp
住所 横須賀市内川1-7-56
資本金 500万円
従業員 3名



ダクト製缶中



工場内観



主な製造品



※令和6年3月31日時点の内容です。
(最新の情報と異なる場合があります)

『歴史が有り、造船部品から橋脚部材の大型構造物を得意としている』

金属板金加工

オオハマテックウシヨ

株式会社 大浜鉄工所



第2工場内観

事業内容

橋梁関連、船舶関連、陸上プラント関連向けを中心に、鋼製部品の加工を主な事業としています。

強み 得意とする技術等

プレス加工
プレス / ベンディングロール加工
製缶 / 溶接加工
<加工可能材質>
鋼板・ステンレス



大型製缶構造物

主な製造品

鋼製圧力容器及び鋼製熱交換器
鋼製船用艀装品及び鋼製大型艀装品
鋼製橋梁部材/鋼製桁補修部材
鋼製（特殊材）重電・原子力・火力
陸上プラント向け付帯設備及び鋼製部品

保有する設備

油圧プレス 1,000t（1台）
ベンディングロール 550t（1台）
天井クレーン 2.8t（6基）
天井クレーン 5.0t（4基）
天井クレーン 20.0t（1基）
CO₂半自動溶接機（40台）
TIG溶接機（5台）

主な取引先

住友重機械マリンエンジニアリング(株)
(株)IHI
(株)日立パワーソリューションズ
ジャパンマリンユナイテッド(株)

企業概要

HP <http://ohama-manuf.co.jp/>

業種 輸送用機械器具製造業
電話番号 046-865-5281
FAX 046-865-5290
メール info@ohama-manuf.co.jp
住所 横須賀市夏島町15
資本金 1,806万円
従業員 30名



※令和6年3月31日時点の内容です。
(最新の情報と異なる場合があります)

『開発から生産までワンストップ』

オカダデンキコウギョウ

岡田電機工業 株式会社



樹脂成形・加工



新たなものづくり
3Dプリンター / 流動解析ソフト

事業内容

プラスチック製品（射出成形 30～300t）を中心とした塗装・メッキ・組立まで一貫した生産や、量産前活動を得意としており、材料流動分析・FMEA手法を取り入れた金型作成・工程作りこみを行い品質重視の取組を行っている。

また、3Dプリンター・3Dスキャナーを使用した試作作成から量産体制の構築も得意としている。そのほか、人が関与する業務改善のコンサルティングも展開している。（別会社：(株)FACTORIZE「軽減くん」）

強み

得意とする技術等



樹脂射出成形
金型製作
自動機・治具提案・製作
3Dプリンターなどを利用した試作
<加工可能材質>
熱可塑性樹脂・鋼材

主な製造品



自動車内外装部品 / 事務機器用品
射出用金型
自動検査装置
(欠品・異品・外観など)
工程改善用治具 / 試作部品

保有する設備



2色射出成型機 (2台)
成形機 (15台)
塗装ブース / 印刷機
3Dプリンター / 3Dスキャナー
流動解析ソフト / 放電加工機
ブラスター / 超音波洗浄機
フライス / 旋盤 / 研磨機

主な取引先



(株)パイオラックス
日本プラスチック・テクノロジーズ(株)
(株)オカムラ
キーパー(株)
関東化成工業(株)

企業概要

HP <http://www.okada-ind.jp/>

業種 輸送用機械器具製造業
電話番号 046-825-2288
FAX 046-823-4393
メール h-okada@okada-ind.jp
住所 横須賀市三春町2-32
資本金 1,134万円
従業員 60名



カップホルダー



全電動射出成型機
NEX110III



業務改善システム
「軽減くん」



※令和6年3月31日時点の内容です。
(最新の情報と異なる場合があります)

『精密板金加工のプロフェッショナルです』

金属板金加工

オッパマプレス

追浜プレス 企業組合



ターレットパンチプレス

事業内容

小さな航空機部品など精密板金加工を得意としています。

強み

得意とする技術等

精密板金
少量多品種

<加工可能材質>
鉄・ステンレス・アルミ

主な製造品

真空装置部品
半導体製造装置の部品
航空機部品

保有する設備

ターレットパンチプレス (2台)
NCセットプレス (1台)
プレスブレーキ 曲折3100m (2台)
シャーリング ステン10m・アルミ19m (1台)
スポット (2台)
溶接機 (3台)

主な取引先

(株)アルバック
アルバック・ファイ(株)
日本飛行機(株)

企業概要

HP <http://oppamap.web.fc2.com/>

業種 金属製品製造業
電話番号 046-865-4111
FAX 046-865-4114
メール h.sonobe@oppama-p.net
住所 横須賀市浦郷町3-63
資本金 1,300万円
従業員 8名



※令和6年3月31日時点の内容です。
(最新の情報と異なる場合があります)

オバラテックウシヨ

株式会社 小原鉄工所

事業内容

建築鉄骨、建築金物、耐震補強等鋼構造物を中心に製作する会社です。

国土交通大臣認定を取得して自信をもって製品を提供できるよう努めています。



製品例

強み 得意とする技術等

鋼構造物製作図
鋼構造物組立て
厚板溶接

<加工可能材質>
鉄

主な製造品

建築鉄骨
鉄骨階段
建築金物

保有する設備

半自動溶接機 350~500A
プラズマ切断機
帯鋸盤 650
H鋼開先加工機
鋼板開先加工機
鉄骨専用CAD

主な取引先

坪井工業(株)
(株)門倉組
(株)アイ・テック

企業概要

HP

業種 金属製品製造業
電話番号 046-835-2626
FAX 046-834-5895
メール k.obara@yacht.ocn.ne.jp
住所 横須賀市内川1-5-5
資本金 1,000万円
従業員 21名



※令和6年3月31日時点の内容です。
(最新の情報と異なる場合があります)

『焼付塗装専門企業、サンドブラスト剥離も可能です』

表面処理・表面改質・塗装

カワシマコウギョウ

株式会社 川島工業

事業内容

主に金属焼付塗装・ブラスト加工を行っています。建築外装・内装パネル・曲物・機械部品・筐体・配電盤・化粧パネル・サッシ・扉・枠類などの塗装の他、ブラスト装置によるブラスト加工、はく離して再塗装オーバーホールなど、多種多様の塗装に対応します。

強み 得意とする技術等



焼付塗装
ブラスト加工

<加工可能材質>
鉄・アルミ・SUS
その他金属類・その他非金属類

主な製造品



金属製品焼付塗装
機械部品塗装
鉄道部品焼付塗装

保有する設備



ガス熱風乾燥炉 L:6000可能 (2台)
サンドブラスト装置 L:3500可能 (1台)
塗装ブース 1tまで可能 (2台)

主な取引先



鉄道車両部品メーカー
船舶整備会社
建築金物製造会社

企業概要

HP <https://www.kawashima-kougyo.com/>

業種 金属製品製造業
電話番号 046-838-0361
FAX 046-838-0362
メール kawashimakogyo@gmail.com
住所 横須賀市内川1-7-58
資本金 1,000万円
従業員 10名



※令和6年3月31日時点の内容です。
(最新の情報と異なる場合があります)

『Best Quality & Best Technology
～優れた技術と品質により自然にやさしく社会に貢献する～』

カワモトジュウコウ

川本重工 株式会社 横須賀工場



金属機械加工

事業内容

大型機械による金属切削加工はお任せください！

大型工作機械による、発電機タービンや産業機械部品等の大型部品の切削加工・製造を得意としております。

当社は2013年に「神奈川県優良工場」の表彰を受け、2020年4月には「かながわ中小企業モデル工場」の指定を受けました。

また、大学と連携してマグネシウム・純チタンの新素材の開発・製造も行っています。

強み

得意とする技術等

金属切削加工

蒸気タービン部品の機械加工

水車部品の機械加工

コンプレッサー部品の機械加工

産業用機械部品の機械加工

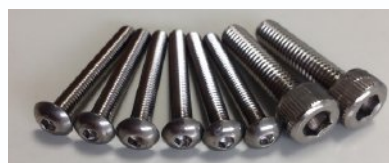
マグネシウム・純チタンの新素材開発、製造

<加工可能材質>

SNM440・SUS316・SS400



立旋盤 4000×5500×3400



高強度純チタンボルト

主な製造品

ガスタービン部品

産業機械部品

トンネル工用シールドマシン部品

蒸気タービン用部品

保有する設備

旋盤 3000Φ×12000 (2台)

立旋盤 4000×5500×3400 (5台)

5面NC中ぐり盤 4200×9000×3150 (5台)

主な取引先

三菱重工業(株)

富士電機(株)

(株)東芝

(株)IHI

(株)荏原エリオット

企業概要

HP <http://www.kawamoto-hi.co.jp/>

業種 生産用機械器具製造業

電話番号 046-835-1281

FAX 046-835-1284

メール yokosuka@kawamoto-hi.co.jp

住所 横須賀市内川1-4-27

資本金 4,800万円

従業員 24名



AEDを取りに行きましたか？

119番に通報しましたか？

胸骨圧迫は1分間に100～120回、5～6cmの深さで圧迫してください

圧力分散デバイス
リコイルエイド



※令和6年3月31日時点の内容です。
(最新の情報と異なる場合があります)

『技術を磨く、表面処理のエキスパート』

カントウカセイコウギョウ

関東化成工業株式会社

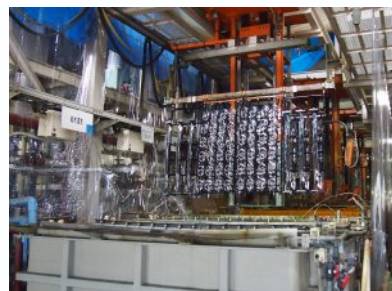


表面処理・表面改質・塗装

事業内容

自動車のマーク類をはじめ、外装部品のグリル、フードモールド、バックパネルなど、デザイン設計から金型製作、樹脂成形、各種表面処理加工（めっき、塗装、蒸着）および組付まで一貫生産を行っています。

また新規事業としてゴルフカート用クーラーとシートヒーターの販売を2023年5月から開始し、これまで約20台の導入実績があります。2024年も約150台の導入を予定しています。



めっき工程の様子

強み

得意とする技術等



めっき加工

金属切削、研削・研磨、放電加工
金型、治具設計、製作

<加工可能材質>

金型用鋼材・樹脂



主な製造品

主な製造品



樹脂製品

（マーク、グリル、パネル）

金属製品（バンパー）

機能めっき製品（成形機部品）

その他（技術支援等）



ゴルフカート用クーラー

保有する設備



射出成型機 100t～1,300t（23台）

CAD・CD/CAM（8台）

NC加工機（9台）

めっきライン

（24タンク/H・500タンク/日）一式

塗装ライン

（17ブース内口ポットブース14台）一式



ゴルフカート用シートヒーター

主な取引先



トヨタ自動車(株)

トヨタ車体(株)

トヨタ自動車東日本(株)

企業概要

HP <http://www.kanto-kasei-kogyo.co.jp/>

業種 輸送用機械器具製造業

電話番号 046-835-4600

FAX 046-835-7200

メール miyanari@kanto-kasei-kogyo.co.jp

住所 横須賀市池田町4-4-1

資本金 20,000万円

従業員 406名



※令和6年3月31日時点の内容です。
（最新の情報と異なる場合があります）

金属機械加工

クリハマコウサクシヨ

株式会社 久里浜工作所

事業内容

大型機械・大型クレーン（20t）を有し、加工・組立まで一貫体制でものづくりに取り組んでおります。

強み

得意とする技術等



旋盤加工
フライス加工
製缶加工

<加工可能材質>
鉄

主な製造品



橋梁用外金具
金型

保有する設備



マシニングセンター（3台）
ターニング（1台）

主な取引先

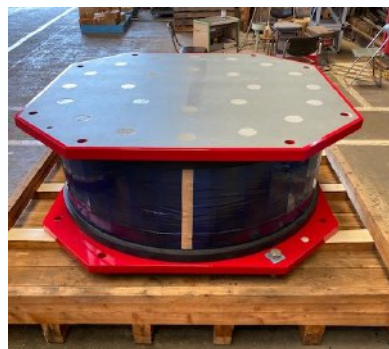


(株)ブリヂストン

企業概要

HP

業種 一般機械器具製造業
電話番号 046-835-2643
FAX 046-835-5917
メール —
住所 横須賀市内川1-4-22
資本金 3,500万円
従業員 13名



建築免震



すべり支承



橋梁免震



工場内観(組立工場)



※令和6年3月31日時点の内容です。
(最新の情報と異なる場合があります)

『極厚溶断から薄板の製缶まで、多様なニーズにお応えします』

金属板金加工

ケイヒンサンギョウ

京浜産業 株式会社



大型製缶工場

事業内容

溶断、溶接製缶、機械加工を幅広く手掛けおり、鉄道車両向け構体やトレーラーなどの超大型・重量物において、県内でもトップクラスの対応力を誇ります。

また、近年は免震・制振装置部材やエレベーター用ウェイトの製造を行っており、対象の業界も広がっております。

2022年には新たな工場棟と事務棟が完成し、2023年11月には営業機能を移転するなど、更なる発展に向け歩みを続けております。



最大厚500mm対応
NCガス溶断機

強み

得意とする技術等

厚板・極厚板の溶断加工
溶接製缶組立加工、開先加工、
歪矯正、機械加工、塗装
<加工可能材質>
一般構造用鋼板
(SS400、SM490A、SM570等)



鉄道車両向け構体

主な製造品

橋梁・建物用免震装置部材
トレーラーフレーム
鉄道車両向け構体
重電機部材
エレベーター用ウェイト ほか

保有する設備

NCガス溶断機 (7台) ※最大加工厚500m/m
NCプラズマ切断機 (1台)
12kWファイバーレーザー切断機 (1台)
平型自動開先加工機 (1台) / 600t歪矯正機 (1台)
高速マルチセンター (3台) ※2.5m×5m迄可
立形マシニングセンター 0.7m×1.5m (2台)
サブマージ溶接機 (1台) / 炭酸ガス半自動溶接機 (38台)
天井クレーン (21台) ※最大つり上げ荷重30t

主な取引先

(株)美和テック
((株)ビー・ビー・エム)
東邦車輛(株)
(株)総合車両製作所
(株)ブリヂストン



トレーラーフレーム

企業概要

HP <http://keihin-sangyo.co.jp/>

業種 金属製品製造業
電話番号 046-835-1301
FAX 046-835-1300
メール kurihama@keihin-sangyo.co.jp
住所 横須賀市内川2-5-34
資本金 6,000万円
従業員 176名



※令和6年3月31日時点の内容です。
(最新の情報と異なる場合があります)

コイズミセイキセイサクシヨ

有限会社 小泉精機製作所

事業内容

弊社は「いかに顧客のニーズを引き出し、高品質な製品を提供するか」をテーマに機械加工の分野において独自のノウハウと高い技術力を積み重ねてまいりました。

熟練の技術を持った職人が製作を担当しますので安心してお申し付けください。

小ロット注文、大量注文、短納期等、ご要望はできる限りお受けできるようにしています。

強み

得意とする技術等

金属切削加工
 研磨加工
 製缶加工
 機械装置組立
 <加工可能材質>
 鉄・アルミ・ステンレス

主な製造品

船舶機関部品
 自動車製造関連部品・装置

保有する設備

マシニングセンター (2台)
 NC旋盤 (2台)
 汎用旋盤 (3台)
 フライス盤 (1台)
 ラジアルボール盤 (1台)
 ボール盤 (3台)
 円筒研磨機 (1台)

主な取引先

かもめプロペラ(株)
 トヨタ自動車東日本(株)

企業概要

HP

業 種 輸送用機械器具製造業
 電話番号 046-835-2605
 F A X 046-834-5459
 メール info@koizumi-seiki.co.jp
 住 所 横須賀市内川1-8-21
 資本金 350万円
 従業員 7名



主要縦型マシニングセンター



製品例(船舶用ピストンその他)



※令和6年3月31日時点の内容です。
 (最新の情報と異なる場合があります)

『迅速、ていねい、納期厳守』

コマツメッキ

小松鍍金 株式会社

表面処理・表面改質・塗装

事業内容

当社は電気メッキ加工する会社です。亜鉛メッキ・ニッケルメッキ・クロムメッキ（三号）でユニクロは三価対応可です。

大物は出来ませんが、少量多品種可、1個からご相談に応じます。

ぜひお気軽にお問い合わせください。



各メッキ(左から クロメート、ユニクロ、ニッケル、クロム)

強み 得意とする技術等

亜鉛メッキ
ニッケルメッキ
クロムメッキ（要相談）

<加工可能材質>
鉄、銅、真鍮

主な製造品

一般・製造機械部品等メッキ加工

保有する設備

電気メッキ加工設備
亜鉛メッキ槽 2000×750×750
ニッケルメッキ槽 1900×750×750
クロムメッキ槽 1900×500×700

主な取引先

電車車両関係製造メーカー
船舶電機製造メーカー

企業概要

HP

業種	金属製品製造業
電話番号	046-835-1038
FAX	046-835-3528
メール	—
住所	横須賀市久里浜7-13-18
資本金	1,000万円
従業員	3名



※令和6年3月31日時点の内容です。
(最新の情報と異なる場合があります)

『立地と広さを活かし、大型の製品にも対応いたします』

金属板金加工

サトウセンパクコウギョウ

株式会社 佐藤船舶工業



事業内容

岸壁に大型工場を有しており、大型製品500t位までは海上輸送が可能です。

また、破碎機など機械組立にも力を入れております。



作業の様子



大型製品海上輸送



大型製品、架台

強み

得意とする技術等



溶接・製缶・組立

<加工可能材質>

鉄工材・アルミ・ステンレス・銅

主な製造品



各種製品

横須賀総監 「艦船」の修理

ガスタービン 翼環整備

配管製作

立体駐車場製作

破碎機組立

保有する設備



天井クレーン 20t/5t (1基) / 天井クレーン 10t (1基)

炭酸ガスレーザー切断機 24mm迄 (1台)

NC複合機 2500mm迄 (1台)

アーク焼鈍炉 1000mm迄 (1台)

ショットブラスト 850mm迄 (1台)

CO₂溶接機 500A (10台)

主な取引先



(株)日立パワーソリューションズ

(株)ヘリオス

横須賀艦船造修事業協同組合

三菱重工業(株)



立体駐車場のパレット

企業概要

HP <https://satosenpaku.jp/>

業種 輸送用機械器具製造業

電話番号 046-842-5910

FAX 046-843-9100

メール satousenpaku@msj.biglobe.ne.jp

住所 横須賀市東浦賀1-10-7

資本金 4,000万円

従業員 140名



※令和6年3月31日時点の内容です。
(最新の情報と異なる場合があります)

『皆がやらないことにチャレンジ』

サンキ

有限会社 三貴

事業内容

難しい製缶組立、アルミの厚板20m/m、30m/mの溶接、半自動溶接の優れた技術を持っています。

よくまとまった仲間です。どんな仕事も明るく気合いの入った仕事をします。

アルミに関して、新幹線の注文を大量に受けており、特急系のアルミの加工を数多く行っています。

強み 得意とする技術等

厚物溶接
アルミ厚板加工
樹脂材料塗装

<加工可能材質>
アルミ・ステンレス・鉄・カーボン

主な製造品

電車中心ピン
電車端バリ
消防訓練設備、他設備
リールハンドル

保有する設備

溶接機 (14台)
プレス (曲げ) (1台)
ベンダー (曲げ) (1台)
ローラー (曲げ) (1台)
ポジショナー (回転) (5台)
シャーリング (切る) (1台)

主な取引先

(株)総合車両製作所 (Jトレック)
(一財)海上災害防止センター
フィブ・フィリング・シーリング(株)

企業概要

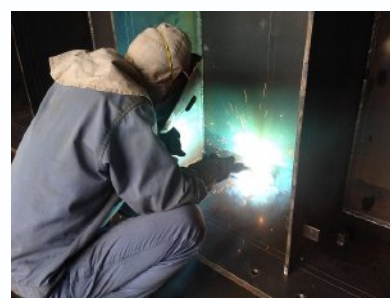
HP

業 種 輸送用機械器具製造業
電話番号 046-837-1539
F A X 046-833-2017
メール sanki1539@live.jp
住 所 横須賀市内川1-3-9
資本金 300万円
従業員 9名

金属板金加工



車両用アルミ部品



アルミ溶接状況



協働作業状況



※令和6年3月31日時点の内容です。
(最新の情報と異なる場合があります)

『金型設計製作・プレス加工・溶接加工まで一貫して行える
金属プレス加工メーカー』

金属造形

金属・樹脂ほか加工

サンテック

株式会社 サンテック



事業内容

金属プレス加工の中でも絞り加工を得意とし、金型設計・製作からプレス加工・溶接・組立まで一貫生産が可能です。

新規プレス部品の加工検討や機械加工部品のプレス加工化等のコストダウン、プレス加工の事は何でもご相談下さい。

当社はISO9001認証工場です。

強み

得意とする技術等

絞り
プレス加工
溶接板金加工
金型設計、製作
<加工可能材質>
鉄・ステンレス

主な製造品

自動車用プレス部品
各種機械部品

保有する設備

プレス機械 75t~800t (31台)
工作機械 (10台)
溶接機械 (19台)
三次元測定機
接触 / 非接触 (各1台)
脱脂洗浄機 (炭化水素) (1台)
レーザー加工機 (ファイバー) (1台)

主な取引先

マレリ(株)
日新工業(株)
ヒルタ工業(株)
テネコジャパン(株)

企業概要

HP <http://www.santec-japan.com/>

業 種 輸送用機械器具製造業
電話番号 046-834-3111
F A X 046-835-2235
メール santec@santec-japan.com
住 所 横須賀市内川1-8-37
資本金 5,000万円
従業員 44名



プレス機械での作業の様子①



プレス機械での作業の様子②



金型工場内の様子



プレス機械



※令和6年3月31日時点の内容です。
(最新の情報と異なる場合があります)

『変わらない信頼 変えてゆく勇氣』

ジェイブイシーケンウッド・クリエイティブメディア

株式会社

JVCケンウッド・クリエイティブメディア

事業内容

光ディスクの規格開発に携わり、主要な特許や技術を保有、高品質でスピーディーなものづくりを実現しています。またこれらの経験と技術を、マイクロナノサイズで加工したモールドの作製やコンテンツ資産のデジタル化など、新事業を展開中です。



 強み
得意とする技術等

樹脂射出成形
めっき、コーティング
精密バタニング、レーザ
製版、印刷、銘版、微細加工
金型製作
<加工可能材質>
樹脂・ガラス・シリコン・ニッケル



光ディスク製造装置


 主な製造品

CD
DVD
BD（ブルーレイディスク）
光ディスク技術を応用した光学部品


 保有する設備

CD油圧プレス 30t（3台）
電動射出成型機 30～40t（45台）
カッティングマシン 半導体レーザ式（6台）
印刷機 スクリーン/オフセット（19台）
仕上包装機 シュリンク/ラップ（12台）
仕上組立（組込）機 ケース自動組込（6台）


 主な取引先

(株)JVCケンウッド・ビクターエンタテインメント
ユニバーサルミュージック(同)
TOPPANホールディングス(株)

企業概要

 <https://jkcm.victor.jp/>

業種 情報記録物製造業
電話番号 046-837-5488
FAX 046-837-5493
問合せURL <http://jkcm.victor.jp/company/contact/>
住所 横須賀市神明町58-4
資本金 10,000万円
従業員 200名



※令和6年3月31日時点の内容です。
(最新の情報と異なる場合があります)

スズキコウギョウ

鈴喜工業 株式会社

事業内容

一般製品（板厚4.5～25mm、製品重量3～5t程度）及び管加工（SS、SUS、白銅管銅管）が得意です。

強み 得意とする技術等

造船関係の管加工

<加工可能材質>
鉄・ステンレス

主な製造品

船用機装品
消音器

保有する設備

ベンディングローラー 10t×2000L（1台）
シャーリング 6.5×2000（1台）
油圧プレス 150t（1台）
パイプベンダー（2台）
エアープラズマ切断機（1台）
ボール盤（3台）
アルゴン溶接機（2台）

主な取引先

ジャパンマリンユナイテッド(株)
(株)サンダイヤ
住友重機械マリンエンジニアリング(株)
三井造船特機エンジニアリング(株)

企業概要

HP

業 種 輸送用機械器具製造業
電話番号 046-824-0501
F A X 046-823-7761
メール joy-bell@aq.wakwak.com
住 所 横須賀市三春町2-10
資本金 1,000万円
従業員 15名



加工の様子



非常発電機用排気消音器



舷外吐捨管



※令和6年3月31日時点の内容です。
(最新の情報と異なる場合があります)

『ばね鋼加工のエキスパート 難削材加工専門』

金属機械加工

ソウワセイキ

株式会社 双和精機



事業内容

長年、ばね鋼材を扱い数多くの製品を製造してきました。当社では、お客様の要求にこたえられるように加工技術を研鑽しています。

ばね鋼は機械加工が出来ない程の硬度で粘り特性が強く、加工は非常に難しいですが、自動車用板ばねの部品加工、鉄道車両用トーションバー、印刷機用トーションバー、精密安全ピンなど、長物製品から小物製品まで幅広く対応しています。

強み

得意とする技術等



旋盤加工
フライス加工
NC加工
<加工可能材質>
ばね鋼 (SUP材) ・ S45C
SKD ・ SKH

主な製造品



自動車用板ばね部品
鉄道車両用トーションバー
印刷機用トーションバー
精密安全ピン

保有する設備



3次元CAD/CAM (1台)
マシニングセンター (4台)
NC旋盤 (7台)
NCフライス (1台)
汎用旋盤 (1台)
ボール盤 (5台) / ホブ盤 (2台)

主な取引先



日本発条(株)
(株)スミハツ
(株)東京機械製作所
日発精密工業(株)
横浜機工(株)
(株)ホリキリ

企業概要

HP <https://www.souwa-seiki.co.jp/>

業種 金属製品製造業
電話番号 046-835-6589
FAX 046-833-8308
メール tatsuya@souwa-seiki.co.jp
住所 横須賀市馬堀町1-4-18 (※)
資本金 600万円
従業員 14名



ホブ盤



加工の様子



主な製造品



第2工場内観



※第2工場 内川1-8-20、第3工場 内川1-7-42

※令和6年3月31日時点の内容です。
(最新の情報と異なる場合があります)

『特殊溶接補修により設備機器の
ライフサイクルコストのミニマム化を実現します』

金属板金加工

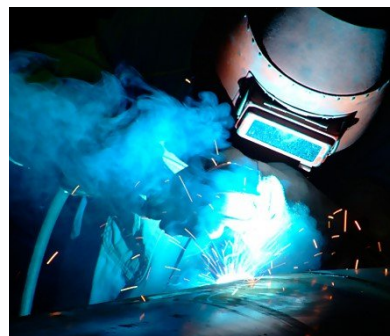
トウエイゴウ

東栄技工 株式会社



事業内容

当社は鋳鉄溶接を主にアルミ、銅、ステンレス、表面硬化溶接等特殊溶接及びメタライジング加工をおこなっている会社です。



作業の様子

強み

得意とする技術等

船舶用ディーゼルエンジンの修理
プラント会社設備機器全般補修
金属溶接板金加工
金属切削、研削、研磨加工
歯車の設計、製作
工作機械・エンジン
・機械要素を使用した装置・機械
<加工可能材質>
鉄・アルミ・ステンレス・樹脂・銅



FC製ポンプケーシング 補修前

主な製造品

船用エンジン部品修理
陸用プラント再生



FC製ポンプケーシング 補修後

保有する設備

横中グリ 110φ (4台)
旋盤 1000φ × 2000L (15台)
溶射器 アーク溶射 (3式)
焼鈍炉 1500φ × 1200H (4台)
サブマージ溶接機 (4台) / 5軸マシニングセンタ (1台)
レーザー溶接機 (1台) / 交流500A溶接機 (50台)

主な取引先

大手電力会社
大手鉄鋼メーカー
大手船舶管理会社

企業概要

HP <http://www.toei-eng.co.jp/>

業 種 各種機械・同部分品製造修理業
電話番号 046-835-8861
F A X 046-835-0696
メール sazuma@toei-eng.co.jp
住 所 横須賀市内川1-6-8
資本金 3,000万円
従業員 108名



※令和6年3月31日時点の内容です。
(最新の情報と異なる場合があります)

『当社は、技術と誠意で社会に役立価値を創出し、
豊かな未来に貢献します』

ユーエフティ

UFT 株式会社

UFT

表面処理・表面改質・塗装



施工例（大型超高真空容器）

事業内容

当社の研磨技術は、半導体や航空宇宙産業、医薬・食品事業
その他高いクオリティが求められる超精密分野で数多くの業
界・顧客から好評を頂いています。

次世代の精密研磨技術「Juno Process®」は、ナノレベルの
平滑性と高い均質性、耐食性、防汚性を提供することができます。
さらに製品の当社受入れが困難な場合には顧客製造拠点で
の現場作業にも対応できます。

当社の精密研磨技術は、様々な産業分野においてクリーン
性・洗浄性の向上、生産性・安全性向上に貢献いたします。

強み

得意とする技術等

精密研磨技術Juno Process®（鏡面研磨）

<加工可能材質>

ステンレス・ Hastelloy・ モリブデン

ニオブ・ アルミ・ クロム・ インバー合金

銅・ タングステン・ パーマロイ・ チタン・ 鉄・ ニッケル

主な製造品

下記精密機器・製品の研磨加工

半導体製造装置及び周辺機器

超高真空装置 / 医薬品製造装置

食品製造装置 / 環境測定機器

石油化学プラント / 原子力

精密機器 ほか



施工例（超高真空ダクト）

保有する設備

天井クレーン 15t（1台）

クリーンルーム

クリーンクラス10000（1室）

精密研磨機（多数保有）

主な取引先

半導体製造装置メーカー

超高真空装置メーカー

食品、化学および医薬機器メーカー

官公庁・各大学研究機関

日立造船(株)およびグループ会社

企業概要

HP <https://www.uft.co.jp/>

業種 金属製品製造業
電話番号 046-828-5050
FAX 046-828-5052
メール info@uft.co.jp
住所 横須賀市平成町1-1-1
資本金 8,900万円
従業員 37名



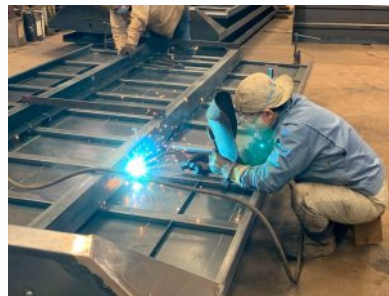
※令和6年3月31日時点の内容です。
(最新の情報と異なる場合があります)

ニッセイ

有限会社 日誠

事業内容

製缶技術、自動車部品製作全般を行っております。



作業の様子

強み 得意とする技術等



製缶技術
ロボット溶接
精密板金

<加工可能材質>
鉄

主な製造品



自動車部品
製缶品

保有する設備



ロボット溶接機 (2台)
ベンディングローラー (2台)
ラジアルボール盤 (1台)
シャーリング (1台)
スケアシャーリング (1台)
アルゴン溶接機ターンテーブル (1台)
旋盤 (1台)

主な取引先



特装車自動車部品関係各社

企業概要

HP

業 種 輸送用機械器具製造業
電話番号 046-835-9516
F A X 046-835-9132
メール —
住 所 横須賀市内川1-4-23
資本金 1,000万円
従業員 8名



トラック架台部品



特装車部品

ニッセイカン

有限会社 日精缶

事業内容

現場で下見を行い、改造等設計、施工までお手伝いいたします。



フラットベッド式ろ過機の
オーバーホール事例

強み 得意とする技術等

溶接
治具設計・加工

<加工可能材質>
SS・ステンレス・アルミ・鋳鉄

主な製造品

X線シールド用BOX
X線（現場用）昇降台車
ショットブラスト用治具
NSK研削機改造等設計製作
タグポート用ボール等



タグポート部品

保有する設備

シャーリング 4.5×2000mm（1台）
ベンダー 50t（1台）
ベンダー 25t（1台）
半自動溶接（1台）
TIG溶接機（1台）

主な取引先

日本精工(株)
トーレック(株)
京浜ドック(株)

企業概要

HP

業種 金属製品製造業
電話番号 046-865-3488
FAX 046-865-4869
メール nisseikan-norihisa@dune.ocn.ne.jp
住所 横須賀市夏島町15-5
資本金 300万円
従業員 6名

『タグボート・セメント運搬船・小型タンカーの新造船を手掛ける
創業70年の老舗企業』

金属板金加工

ハナザキゾウセンシヨ

株式会社 花崎造船所

事業内容

当社は昭和23年の創業以来、タンカー、タグボートを合わせ
3,000隻以上の船舶を修理、建造してきた伝統ある企業です。

特にタグボートの建造に強みを持ち、その技術の精巧さで、
様々なニーズに柔軟に対応できるため、個性あるタグボートの
製造が可能です。

強み 得意とする技術等

金属溶接加工
船舶、船殻製造
船舶塗装
船舶設計
<加工可能材質>
鋼板・アルミ

主な製造品

250吨型曳船
500吨型タンカー
鋼製小型船舶の修理

保有する設備

高所作業車 (1台)
5吨門型クレーン (1台) / 28吨天井クレーン (1台)
300吨油圧プレス (1台) / 500吨引揚船台 (2台)
800吨引揚ウィンチ (2台) / 15吨走行ジブクレーン (1台)
シャーリング (1台) / 旋盤 (1台)
ボール盤 (1台) / 油圧ベンダー (1台)

主な取引先

(株)ダイトコーポレーション
海上保安庁第三管区海上保安本部
海上自衛隊
芝浦海運(株)

企業概要

HP <https://www.hanazaki.co.jp/>

業 種 輸送用機械器具製造業
電話番号 046-822-2470
F A X 046-822-2933
メール hana2470@dream.ocn.ne.jp
住 所 横須賀市平成町3-18
資本金 4,000万円
従業員 9名



280吨型タグボート



船殻製造の様子



工場全景



※令和6年3月31日時点の内容です。
(最新の情報と異なる場合があります)

『国土交通大臣認定Hグレード工場』

金属板金加工

ホンマコウギョウ

本間興業 株式会社



事業内容

1945年に創業し、建築向け鉄骨、耐震補強用鉄骨の製造を行っています。中でも特にSRC造（鉄骨鉄筋コンクリート造）向けの鉄骨製造を得意としています。

国土交通大臣からHグレードの認定を受けた鉄骨製作工場として、大手ゼネコン関連の案件を多数手掛けるほか、建て方治具（M-1等）の特許を取得し、製造とレンタルを行っています。



鉛直調整治具M-1

強み

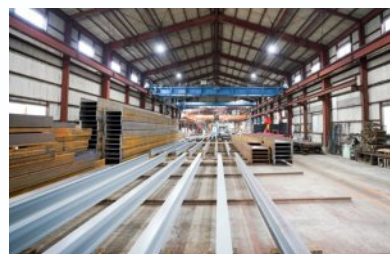
得意とする技術等

鉄骨加工

<加工可能材質>
炭素鋼（400N～520N）

主な製造品

建築向け鉄骨
耐震補強用鉄骨



工場内の様子

保有する設備

天井クレーン（25台）
NC多軸ボール盤
H-1000対応（1台）
大型バンドソー（1台）
その他工作機械（複数台）

主な取引先

大手ゼネコン
鉄鋼商社

企業概要

HP <https://www.honma1221.com/>

業種 金属製品製造業
電話番号 046-834-1221
FAX 046-835-2278
メール t.muraoka@iw-honma.co.jp
住所 横須賀市内川1-8-54
資本金 2,000万円
従業員 45名



※令和6年3月31日時点の内容です。
（最新の情報と異なる場合があります）

『小物から長尺（最大6m）、薄板から厚板までの成形
～材料調達から納品まで一貫体制にて誠実対応～』

マゲテック

マゲテック 株式会社 MAGETEC GROUP
MAG

金属造形

事業内容

弊社は小物から長尺の鋼板（主に中板）の切断・穴あけ・折曲を半世紀以上行っており、お客様から信頼と実績を得てご愛顧賜っております。

SS400、または高張力鋼板の在庫を確保し、短納期対応でお客様のご要望に応じた寸法に成形加工を致します。

半世紀の歴史で培ったあらゆる金型を駆使して、曲がらない鋼板は無いと自負しております。

また、2017年にM&Aを行い、精密板金、筐体板金分野にも事業展開しております。



6m(500トン)ベンダー

強み

得意とする技術等

プレスブレーキ

レーザー加工

鋼板の切断

<加工可能材質>

SS400・高張力鋼板・ステンレス

アルミ・その他各種鋼板



尺曲加工(造船向け)

主な製造品

特装车（ダンプ・トレーラー等）部材

建機向部材

建築関係部材（階段その他）

電車（台車その他）部材

その他鋼板／成形部材

保有する設備

シャーリング 板厚t12.0 長さ6100mm/3100mm（各1台）

レーザータレパン複合加工機 50t 1500×8000（1台）

タレットパンチプレス 30t 1500×4000（1台）

ベンダー 6m 500t 長さ6250mm / 4.5m 300t 長さ4500mm（各1台）
4m 120t / 150t（各1台）

自動材料棚 1524×3048 / 1700×6400（各1台）

油圧ベンダー 3200×170t / 835×60t（各1台）

天井・門型クレーン（9台）

主な取引先

新明和工業(株)

極東開発工業(株)

企業概要

HP <https://www.magetec.co.jp/>

業種 金属製品製造業

電話番号 046-835-8710

FAX 046-835-6678

メール d-hayashi@magetec.co.jp

住所 横須賀市内川1-4-24

資本金 5,000万円

従業員 48名



※令和6年3月31日時点の内容です。
(最新の情報と異なる場合があります)

『お客様のニーズに応える』

ミサキナイネンキセイサクショ

株式会社 三崎内燃機製作所



金属板金加工



工場内の様子

事業内容

材料調達（鉄・ステンレス・アルミ・銅など）から製缶溶接、機械加工、組み立て、各種表面処理（メッキ・酸洗・熱処理・ブラスト・塗装・バフ研磨など）までの一貫製作を提供しております。多品種少量生産に対応。各種機械装置の修理も可能。短納期で製品をお届けします。また、多種多様な協力会社（大型機械加工・特殊加工・精密加工・非破壊検査）との連携で、細かな要望に対応します。時勢やお客様のニーズにお応えして新しい事にもチャレンジを続けていきます。

強み 得意とする技術等

厚物板金加工
溶接加工
切断加工
<加工可能材質>
鉄・ステンレス・アルミ・銅



シュラウド

主な製造品

火力、水力発電タービン周辺機器 / 熱交換器
原子力関連機器 / 濾過機 / 特殊高圧弁
一般産業機械（製缶 / 機械 / 組立）
水門 / 橋梁 / 耐震関係機器

保有する設備

CNC横中ぐり盤 φ110（1台）
堅マシニングセンター（2台） / 横中ぐり盤 φ80 / φ100（2台）
NC堅フライス盤（2台） / NC旋盤（1台） / 普通旋盤（3台）
天井走行クレーン 10t（1台） / 2.8t（7台）
長尺旋盤（1台） / 組立定盤（1台） / 羅書き定盤（1台）
油圧プレス 500t（1台） / シャーリング（1台）
CAD・CAM 2次元（1台）

主な取引先

(株)IHI
三菱重工業(株)
富士電機(株)
住友重機械マリンエンジニアリング(株)
(株)日立パワーソリューションズ

企業概要

HP <http://www.misakinainenki.com/>

業種 はん用機械器具製造業
電話番号 046-835-5735
FAX 046-836-8891
メール KYU07477@nifty.ne.jp
住所 横須賀市久里浜2-20-4
資本金 1,000万円
従業員 20名



CNC横中ぐり盤
Φ110×2000×1500(クラキ)



※令和6年3月31日時点の内容です。
(最新の情報と異なる場合があります)

『歴史あり、進化ありのモノづくり企業』

ミナトコウギョウ

株式会社 港工業

株式会社 港工業

事業内容

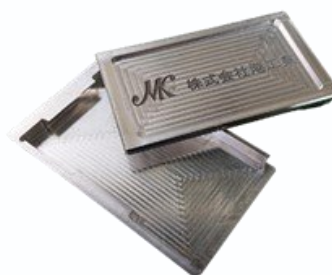
金属切削加工を得意としており、小物から中物まで多品種少量生産、製缶、機械加工、組立まで一貫した作業が可能です。

個人のお客様からのオーダーメイドや追加加工の相談も可。お客様のニーズに短納期、高品質で対応いたします。

金属機械加工



製品例 二つ割軸受



製品例 ジュラルミン削り出しカードケース



製品例 カップリング

強み

得意とする技術等

金属切削加工

<加工可能材質>
ステンレス・鉄・アルミ
非鉄金属 (BS・BC)

主な製造品

原子力火力付属部品
産業機械部品
船舶部品

保有する設備

マシニングセンター (4台)
NC旋盤 (3台) / 汎用旋盤 (6台)
横型中ぐりフライス (1台)
立型フライス (3台)
ラジアルボール盤 (1台) / 直立ボール盤 (1台)
卓上ボール盤 (2台) / セーパー (1台)
平面研磨機 (1台)

主な取引先

(株)日立パワーソリューションズ
ジャパンマリンユナイテッド(株)
日本ギア工業(株)
(株)荏原製作所
電元社トーア(株)
(株)日本製鋼所



製品例 偏芯ピン

企業概要

HP <https://yokosuka-minato-kg.com/>

業種 はん用機械器具製造業
電話番号 046-884-8206
FAX 046-884-8208
メール hyuga@minato-k.biz
住所 横須賀市内川1-5-11
資本金 1,000万円
従業員 13名



※令和6年3月31日時点の内容です。
(最新の情報と異なる場合があります)

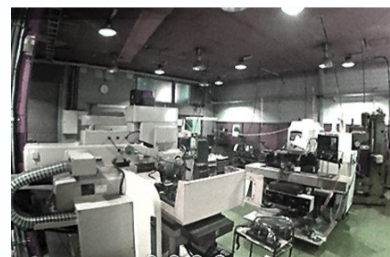
『町工場のあり方を模索しながら、
お客様そして社会から必要とされる企業を目指していきます』

ミヨシセイキ

有限会社 ミヨシ精機



金属機械加工



工場の内観

事業内容

小ロットの精密複合加工部品について短期での納品に対応しております。

町工場ならではの機動性、柔軟性を活かしたものづくりを心がけております。

強み
得意とする技術等



金属切削加工
機械加工
<加工可能材質>
アルミ・ステンレス・鉄・樹脂

主な製造品



アルミ精密部品
ステンレス精密部品
ロボット用部品
水中カメラ用部品

保有する設備



マシニングセンター
5軸 (2台) / 3軸 (1台)
ひざ型CNCフライス盤 (2台)
NC旋盤 (1台) / 旋盤 (2台)
直立ボール盤 (1台)
卓上ボール盤 (5台)
コンプレッサー (2台)
3D CAD/CAM (1台)
2D CAD/CAM (1台)

主な取引先



水中カメラメーカー等
自動車部品メーカー等

企業概要

HP <https://miyoshi-sk.com/>

業 種 生産用機械器具製造業
電話番号 046-839-2830
F A X 046-839-2831
メール info@miyoshi-sk.com
住 所 横須賀市長沢6-45-14
資本金 300万円
従業員 7名



工場内の様子



※令和6年3月31日時点の内容です。
(最新の情報と異なる場合があります)

『ワクワクしよう、ドキドキしよう、創作しよう。
さあ、モノづくりを始めよう!』

ムツウラコウギョウ

六浦工業 株式会社



事業内容

主に鉄道車両部品や住宅用部材の製造を行っています。部品製造から組立まで、一貫生産が可能です。高基準のテクノロジーと職人技で、多品種少ロットの難しいモノづくりを実現しています。

私たちは、常にお客様のニーズにより添いながら歩みを進めてきました。社会や時代に必要な、様々な製品作りを支えている金属加工メーカーです。

強み 得意とする技術等

レーザー加工、切削加工、
溶接加工、アルミ型材加工、
曲げ加工、組み立て技術
<加工可能材質>
ステンレス・アルミ・鉄

主な製造品

鉄道車輛構体部品
住宅鉄骨部材
鉄道車輛内装部品
モジュール台車

保有する設備

レーザー加工機 (11台) / レーザー加工機 3次元 (1台)
レーザータレパン複合機 (1台) / タレパン 50t (2台)
NCプレスブレーキ (8台) / NCベンダー 6m・500t (1台)
パワープレス (2台) / シャーリング (4台) / MIG溶接機 (4台)
スポット溶接機 (5台) / その他CO₂ (10台) / TIG溶接機 (7台)
マシニングセンター (5台) / 設計システム (6台)
MicroCAD/CAM (3台) / 3次元CAD (3台)

主な取引先

(株)総合車両製作所
日本車輛製造(株)
旭化成住工(株)

企業概要

HP <http://mutsuura.co.jp/index.html>

業 種 輸送用機械器具製造業
電話番号 046-830-5067
F A X 046-834-9159
メール mak_tsuchiya@mutsuura.co.jp
住 所 横須賀市内川1-3-23
資本金 2,250万円
従業員 160名



金属機械加工



製造品の一例



作業の様子(塑性加工)



作業の様子(組立)



ヤスダテックウジョ

有限会社 安田鉄工所

事業内容

小型船用エンジン販売取付修理、船用油圧機器類販売修理、
各種船用機器販売取付修理 ほか



工場内の様子

強み 得意とする技術等

船用エンジンの修理・据付
非常用発電機のメンテナンス

<加工可能材質>
ステンレス

主な製造品

船用エンジン
漁労機器
その他

保有する設備

旋盤 (2台)
ボール盤 (3台)
ラジアルフライス盤 (1台)
油圧プレス 60t (1台)

主な取引先

三菱重工業(株)
ヤマハ発動機(株)
(株)小松製作所 (コマツディーゼル)

企業概要

HP

業種 輸送用機械器具製造業
電話番号 046-856-1930
FAX 046-856-1748
メール yasudatk@ia9.itkeeper.ne.jp
住所 横須賀市長井5-29-5
資本金 300万円
従業員 5名



※令和6年3月31日時点の内容です。
(最新の情報と異なる場合があります)

『機械加工のマッチングサイト「カコナビ」』を運営しております』

金属機械加工

ヤナイセイサクショ

有限会社 柳井製作所

◆「カコナビ」トップページ

<https://kakonavi.jp/index.html>



事業内容

当社では主に船舶関係部品などの機械加工を行っております。
機械加工に伴うロウ付け、溶接、熱処理、電気メッキも承っております。

また、機械加工に特化したマッチングサイト「カコナビ」の運営も行っております。



「カコナビ」のロゴ

強み 得意とする技術等

機械加工
機械加工に伴う溶接、ロウ付け

<加工可能材質>
SS・SUS・アルミ・真鍮 ほか

主な製造品

ボス
プラグ
ライナー
シム

保有する設備

マシニングセンター (1台)
NC旋盤 (1台)
フライス盤 (1台)
汎用旋盤 (2台)
タッピングボール盤 (1台)
TIG溶接機 (1台)

主な取引先

住友重機械工業(株)
住友重機械マリンエンジニアリング(株)
ジャパンマリンユナイテッド(株)

企業概要

HP <https://www.kakonavi.jp/detail.html?id=14>

業種 輸送用機械器具製造業
電話番号 046-823-2304
FAX 046-826-1093
メール yanaiseisakusho@jcom.home.ne.jp
住所 横須賀市大津町5-3-23
資本金 300万円
従業員 4名



船舶部品 発電機ライナー



船舶部品 ボス&プラグ



船舶部品 弁延長棒



『2024年 創業100周年
先人の経営哲学を継ぎ、新たな可能性を探求します』

金属機械加工

ヤナギダエンジニアリング

株式会社 柳田エンジニアリング



事業内容

社は<良いものを安く創る>

良い物 - 90年を超えるモノづくりの経験と実績により、高品質な製品の提供が可能です。

安く - JIT生産方式を導入しています。工場内のあらゆるムダを無くすことでコスト削減が可能です。

創る - 新しい加工技術・組立技術の習得を日々行っているため、常に先端の手法での生産が可能です。



外観



三次元座標測定機・真円度計

強み

得意とする技術等



切削加工
放電加工

<加工可能材質>
アルミ

主な製造品



2サイクルエンジンシリンダー
ギヤケース組立

保有する設備



MC (21台)
真円度計 (1台)
NC旋盤 (11台)
表面粗サ計 (1台)
複合NC旋盤 (2台)
小型NC旋盤 (12台)
放電加工機 (8台)
三次元測定機 (1台)



製造風景

主な取引先



(株)やまびこ
追浜工業(株)



作業の様子(組立)

企業概要

HP <http://www.yanagidaeg.co.jp/site/index.html>

業種 はん用機械器具製造業
電話番号 046-869-0355
FAX 046-869-0315
メール info@yanagidaeg.co.jp
住所 横須賀市追浜本町2-43
資本金 3,000万円
従業員 50名



※令和6年3月31日時点の内容です。
(最新の情報と異なる場合があります)

『新しい釣りを提案する』

ヤマリア

株式会社 ヤマリア



事業内容

「世界一のルアー（疑似餌）メーカーになる」という夢のもと、新しい釣りを提案し、新しい喜びを提供している会社です。

独自の技術には自信があり、自社用の設備開発を積極的に行うなど、常に魅力的な事業展開をしております。

強み
得意とする技術等



釣具（ルアー）の製造
イカ釣り用品の製造

<加工可能材質>
樹脂

主な製造品



疑似餌・ルアー・エギ
釣り小物用品
クッションゴム

保有する設備



横型射出成型機（プラスチック成形）100t～140t(10台)
縦型射出成型機（プラスチック成形）30t / 75t（2台）
押出成型機（ストランド成形）（1台）
塗装ブース設備（1式）
パット印刷機（6台） / 熱転写器 ホログラム箔転写（6台）
超音波溶着器（12台） / マシニングセンター（2台）
モデリングマシン（5台） / 回流水槽 開発試験（1台）

主な取引先



(株)タカミヤ
(株)エイテック
大阪漁具(株)

企業概要 **HP** <https://www.yamaria.co.jp/>

業種 その他の製造業
電話番号 046-854-7733
FAX 046-838-4955
メール soumu610@yamaria.co.jp
住所 横須賀市神明町1-41
資本金 9,800万円
従業員 184名



ルアー塗装作業



溶着作業



主な製造品



※令和6年3月31日時点の内容です。
(最新の情報と異なる場合があります)

『鋼材調達から加工までを一貫対応を致します』

金属機械加工

ヨコハマコウザイ

横浜鋼材 株式会社

事業内容

横浜鋼材は、厚板溶断から機械加工、製缶溶接まで自社一貫対応可能な、「鋼材屋」です。

【工程① 厚板溶断】

県内の厚板溶断屋は、一頃より少なくなりました。

【工程② 機械加工】

「鋼材屋」ですが、削り・孔加工もお任せください。

【工程③ 製缶溶接】

ロボットもありますが、主役はあくまで「人」です。（溶接工3名在職）
横持ち無しで、良い物をより早く。



旋盤・フライス加工機
「鋼材屋」だけど、
削りも、孔も任せてください。



厚板溶断

強み 得意とする技術等

厚板溶断加工
旋盤加工
製缶・溶接加工
<加工可能材質>
スチール・ステンレス等

主な製造品

鋼板ガス切断品
フランジ
船用マンホール
溶接加工品、機械加工品

保有する設備

CNCガス溶断機（2台）／溶接ロボット（1台）
溶接ロボット連動ポジショナー（1台）
半自動溶接機（2台）／TIG溶接機（1台）
CNC旋盤（1台）／普通旋盤（2台）
正面盤（1台）／ラジアルボール盤（1台）
直立ボール盤（1台）／フライス（1台）
バンドソー（1台）／油圧プレス（1台）
天井クレーン7.5t／5t（各1台）

主な取引先

住友重機械マリンエンジニアリング(株)
(株)加藤製作所
神奈川機器工業(株)

企業概要

HP

業種 金属製品製造業
電話番号 046-836-7105
FAX 046-836-7857
メール takahiro.ono@mbr.nifty.com
住所 横須賀市内川1-7-65
資本金 1,000万円
従業員 14名



ロボット溶接機

※令和6年3月31日時点の内容です。
(最新の情報と異なる場合があります)

『開発・品質のヨコセイ』

ヨコハマセイキ

横浜製機 株式会社



金属造形



各種ドア製品

事業内容

当社は1957年の創業以来、船舶、自動車、住宅、鉄道車両部品などさまざまなものづくりに携わってきました。その中で培った開発力、改善力を両輪として、現在は国内シェア50%以上を占めるドアをはじめとした鉄道車両部品の製造に注力しており、新幹線の部品も多数製造しております。

板金、溶接、接着、改善などの技術の蓄積と高度化により、お客様のニーズを捉えた提案・開発を行います。

強み

得意とする技術等



板金加工、高速接着
 ダイレスフォーミング加工
 (プレス・金型不要の成形加工)
 異形断面の3次元形状加工
 (アルミ押出材・SUS304ロール
 フォーミング材加工)
 <加工可能材質>
 アルミ・ステンレス・鉄



異形断面の3次元形状加工

主な製造品



鉄道車両部品
 各種鉄道車両ドア
 各種鉄道車両内装パネル
 各種鉄道車両内装部品 (下降窓装置、外装窓、袖仕切、握棒、他)



鉄道車両内装部品

保有する設備



高速接着機 1m×3m (6台) / レーザー加工機 3m×1.5m (2台)
 ダイレス成形機 0.5m×2m (1台) / NCプレスブレーキ 100t (5台)
 ターレットパンチプレス 30t (2台) / 3次元特殊成型機 (1台)

主な取引先



(株)総合車両製作所
 (株)日立製作所
 日本車輛製造(株)
 川崎車両(株)
 近畿車輛(株)
 三菱重工エンジニアリング(株)

企業概要

HP <http://www.yokosei.co.jp/>

業種 輸送用機械器具製造業
 電話番号 046-835-6611
 F A X 046-834-7730
 メール otoiwase@yokosei.co.jp
 住所 横須賀市内川1-8-31
 資本金 2,550万円
 従業員 150名



※令和6年3月31日時点の内容です。
 (最新の情報と異なる場合があります)

『目指せ！鉄人』

ヨシクラ

株式会社 ヨシクラ

事業内容

輸送用機械器具の製造、主に艀装品を製作しています。
切断→プレス→溶接→塗装 まで一貫生産しています。



製品例①

強み
得意とする技術等



レーザー加工
製缶
筐体組み立て
<加工可能材質>
鉄・アルミ・ステンレス・非鉄金属

主な製造品



トレーラーの艀装部品
(フェンダー、サイドガード等)
各種機械カバー



製品例②

保有する設備



レーザー加工機 (2台)
シャーリング (2台)
ベンダー (3台)
マシニングセンター (1台)
汎用旋盤 (2台)
汎用フライス盤 (1台)
CO2溶接ロボットシステム (2台)

主な取引先



東邦車輛(株)
(株)総合車両製作所
ニッパツ機工(株)

企業概要

HP

業種 金属製品製造業
電話番号 046-821-1530
FAX 046-821-1532
メール yosikura@olive.ocn.ne.jp
住所 横須賀市平成町2-1
資本金 1,000万円
従業員 13名



※令和6年3月31日時点の内容です。
(最新の情報と異なる場合があります)