

【長井地区】 地域計画の変更（更新）内容

【変更（更新）内容】

- 1 担い手（39 経営体）の追加
- 2 農地中間管理権の設定等による経営面積の変更
- 3 地域計画からの除外（1 筆）

（農業振興地域の農用地区域から除外する見込みがあるため）

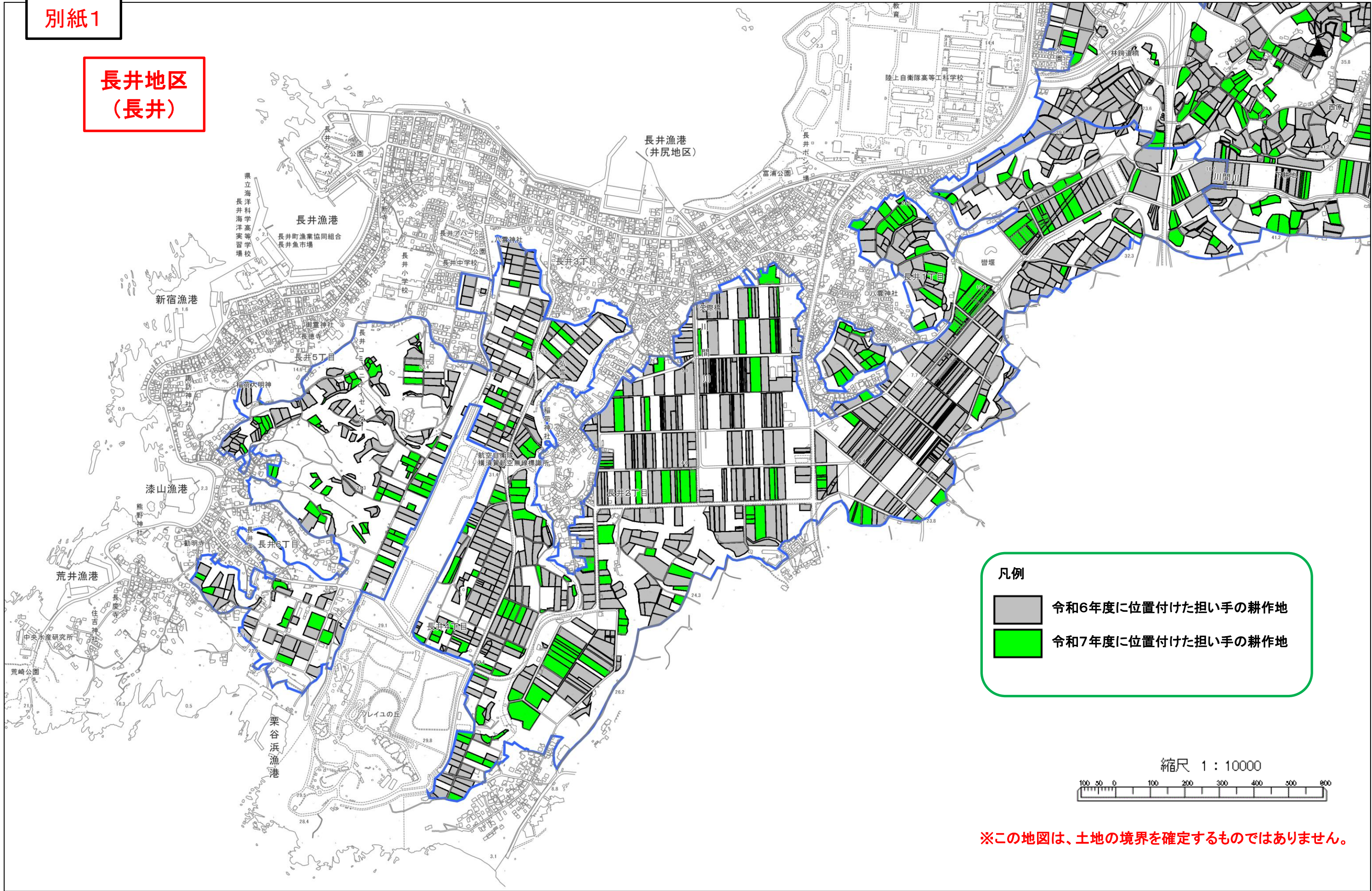
対象地：長井1丁目 688 番 1（53 m²）

- 4 1、2 および 3 による現状の集積率等の数値の変更

【別紙】

- 1 年度別担い手位置付け状況図
- 2 地域計画（変更案）（変更箇所を赤字記載、面積は小数点第二位まで表記）
- 3 目標地図（変更案）
- 4 除外する農地の位置図

長井地区
(長井)



地域計画

策定年月日	令和7年3月25日
更新年月日	()
目標年度	令和16年度
市町村名 (市町村コード)	横須賀市 14201
地域名 (地域内農業集落名)	長井地区 (長井)

注:「地域名」欄には、協議の場が設けられた区域を記載し、農林業センサスの農業集落名を記載してください。

1 地域における農業の将来の在り方

(1) 地域計画の区域の状況

区域内の農用地等面積(農業上の利用が行われる農用地等の区域)	146 ha
① 農業振興地域のうち農用地区域内の農地面積	146 ha
② 田の面積	3 ha
③ 畑の面積(果樹、茶等を含む)	143 ha
④ 区域内において、規模縮小などの意向のある農地面積の合計	13.6 ha
⑤ 区域内において、今後農業を担う者が引き受ける意向のある農地面積の合計	0 ha
(参考) 区域内における〇才以上の農業者の農地面積の合計	— ha
うち後継者不在の農業者の農地面積の合計	— ha
(備考)	

注1:①については、農業振興地域担当部局と調整の上、記載してください。

2:②及び③については、農業委員会の農地台帳の面積(現況地目)に基づき記載してください。

3:④については、規模縮小又は離農の意向のある農地面積を記載してください。

4:⑤については、区域内に特定することができない場合には、引き受ける意向のあるすべての農地面積を記載の上、備考欄にその旨記載してください。

5:(参考)の区域内における〇才以上の農業者の農地面積等については、できる限り記載するように努めてください。

6:「区域内の農用地等面積」に遊休農地が含まれている場合には、備考欄にその面積を記載してください。

(2) 地域農業の現状及び課題

長井地区は、農業経営体が103経営体(2020農林業センサス)存在し、市内で1番目に農家数の多い地域である。令和5年に当地域で実施したアンケートでは、10年後の意向として、現状維持61%、規模拡大5%、規模縮小20%、やめる14%との結果が出た。これは、近年の農業経営環境が悪いという声の現れである。農業者の高齢化や後継者不足により、耕作されていない農地が徐々に増えているため、農業者が稼げる農業を推し進めなければ、離農者の増加は悪化の一途をたどる。農地のマッチングなどのサポートや新規就農者等の新たな人材の確保が必要である。

(3) 地域における農業の将来の在り方(作物の生産や栽培方法については、必須記載事項)

当地域においては、キャベツ、ダイコン、ブロッコリー、カボチャ、スイカなどの露地野菜の生産が主力となっている。キャベツやダイコンの大型野菜は収穫時に重労働である。作業負担軽減のため、農福連携等の労働力利用や大型野菜以外の品目の生産を検討していく。当地域は、大規模経営が困難な地形であるため、小規模でも持続可能な方策を検討していく。農地の貸し借りの意向を把握して、耕作放棄地が増えないように農地のマッチングを進めていく。規模を拡大したい地域の農業者を中心に土地の集約化を図っていくことを基本としつつ、農地の空き状況によって、新規就農者の参入を検討していく。

2 農業の将来の在り方に向けた農用地の効率的かつ総合的な利用に関する目標

(1) 農用地の効率的かつ総合的な利用に関する方針			
経営拡大意向の地域農業者への集積、集約化を中心としつつ、農地所有適格法人や新規就農者等の新たな人材農用地の集積、集約化も検討していく。			
(2) 担い手(効率的かつ安定的な経営を営む者)に対する農用地の集積に関する目標			
現状の集積率	63	%	将来の目標とする集積率
			70 %
(3) 農用地の集団化(集約化)に関する目標			

離農や規模縮小などを理由に農地の空きが出た場合、隣接する農地の耕作者や地域の農業者を中心に集団化を進める。

3 農業者及び区域内の関係者が2の目標を達成するためとるべき必要な措置

(1)農用地の集積、集団化の取組
経営拡大意向の地域農業者を中心に農用地の集積、集約化を進める。 また、農地所有適格法人や新規就農者等の新たな人材に農用地を集積、集約化していくか検討する。
(2)農地中間管理機構の活用方法
農地中間管理機構を活用して、農用地の集積、集約化を進めていく。
(3)基盤整備事業への取組
ニーズを踏まえ、基盤整備事業の取組を検討していく。
(4)多様な経営体の確保・育成の取組
新規就農者等の新たな人材を確保していく。 地域農業者が新規就農希望者を労働者として雇い、育成する取組を検討していく。
(5)農業協同組合等の農業支援サービス事業者等への農作業委託の取組
ニーズを踏まえ、農作業委託の活用について、農業協同組合等と検討していく。

以下任意記載事項(地域の実情に応じて、必要な事項を選択し、取組内容を記載してください)

<input type="checkbox"/> ①鳥獣被害防止対策	<input type="checkbox"/> ②有機・減農薬・減肥料	<input type="checkbox"/> ③スマート農業	<input type="checkbox"/> ④畑地化・輸出等	<input type="checkbox"/> ⑤果樹等
<input type="checkbox"/> ⑥燃料・資源作物等	<input type="checkbox"/> ⑦保全・管理等	<input type="checkbox"/> ⑧農業用施設	<input type="checkbox"/> ⑨耕畜連携等	<input type="checkbox"/> ⑩その他

【選択した上記の取組内容】

--	--	--	--	--	--	--	--	--	--

4 地域内の農業を担う者一覧(目標地図に位置付ける者)

属性	農業を担う者 (氏名・名称)	現状			10年後 (目標年度:令和 年度)				
		経営作目等	経営面積	作業受託面積	経営作目等	経営面積	作業受託面積	目標地図上の表示	備考
			ha	ha		ha	ha		
			ha	ha		ha	ha		
			ha	ha		ha	ha		
			ha	ha		ha	ha		
	別紙のとおり								
			ha	ha		ha	ha		
			ha	ha		ha	ha		
			ha	ha		ha	ha		
			ha	ha		ha	ha		
			ha	ha		ha	ha		
			ha	ha		ha	ha		
計	126経営体		91.13 ha	0 ha		91.13 ha	0 ha		

注1:「属性」欄には、認定農業は「認農」、認定新規就農者は「認就」、法人化を行うことが確実であると市町村が判断する集落営農は「集」、基本構想水準到達者は「到達」、農業協同組合は「農協」、農業支援サービス事業者(農協を除く)は「サ」、上記に該当しない農用地等を継続的に利用する者は「利用者」の属性を記載してください。

2:「経営面積」「作業受託面積」欄には、地域計画の対象地域内における農業を担う者の経営面積、作業受託面積を記載してください。

3:農業を担う者に位置付ける場合は、できる限りその者から同意を得ていること。

4:作業受託面積には、基幹3作業の実面積を記載してください。なお特定農作業受託面積は、作業受託面積に含めず、経営面積に含めてください。

5:備考欄には、農業を担う者として位置付けられた者に不測の事態に備えて、代わりに利用する者を記載するよう努めてください。

5 農業支援サービス事業者一覧(任意記載事項)

番号	事業体名 (氏名・名称)	作業内容	対象品目

6 目標地図(別添のとおり)

7 基盤法第22条の3(地域計画に係る提案の特例)を活用する場合には、以下を記載してください。

農用地所有者等数(人)		うち計画同意者数(人・%)	
-------------	--	---------------	--

注1:「農用地所有者等」欄には、区域内の農用地等の所有者、賃借人等の使用収益権者の数を記載してください。

注2:「うち計画同意者数」欄には、同意者数を記載してください。

注3:提案する地区の対象となる範囲を目標地図に明記してください。

(留意事項)

農業を担う者を位置付ける際、これらの者の氏名が含まれた地域計画について、法令に基づく手続として、本人の同意なく、関係者の意見聴取や、地域計画の案の縦覧、地域計画の公告を行うことができますが、個人情報を保有するに当たっては、利用目的をできる限り特定し、本人から直接書面に記録された個人情報を取得するときは、あらかじめ、本人に対し、その利用目的を明示してください。

また、市町村の公報への掲載等とは別に、インターネットの利用により関係者以外の不特定多数に対して情報を提供する場合、氏名を削除するなど配慮してください。

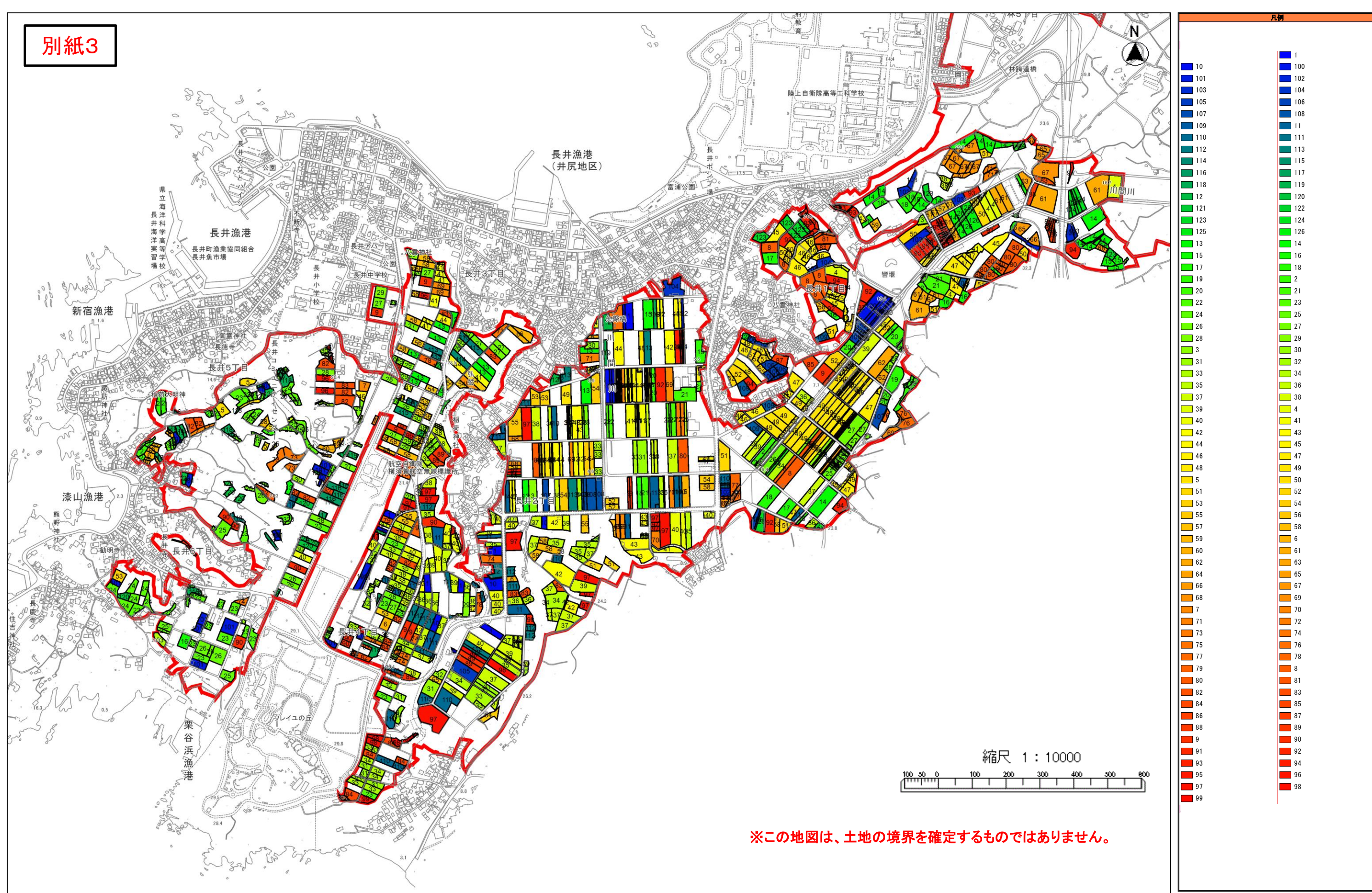
必要に応じて区域内の農用地の一覧を参考として添付してください。

4 地域内の農業を担う者一覧(目標地図に位置付ける者)

	属性	農業を担う者 (氏名・名称)	現状			10年後 (目標年度:令和 16 年度)				
			経営作目等	経営面積	作業受託 面積	経営作目等	経営面積	作業受託 面積	目標地図上 の表示	備考
1	認農	1	露地野菜	0.77 ha	ha	露地野菜	0.77 ha	ha	1	
2	利用者	2	露地野菜	0.54 ha	ha	露地野菜	0.54 ha	ha	2	
3	利用者	3	露地野菜	0.30 ha	ha	露地野菜	0.30 ha	ha	3	
4	利用者	4	露地野菜	0.85 ha	ha	露地野菜	0.85 ha	ha	4	
5	認農	5	露地野菜	0.25 ha	ha	露地野菜	0.25 ha	ha	5	
6	認農	6	露地野菜	0.77 ha	ha	露地野菜	0.77 ha	ha	6	
7	利用者	7	露地野菜	0.19 ha	ha	露地野菜	0.19 ha	ha	7	
8	認農	8	露地野菜、施設野菜	1.28 ha	ha	露地野菜、施設野菜	1.28 ha	ha	8	
9	認農	9	露地野菜	0.87 ha	ha	露地野菜	0.87 ha	ha	9	
10	認農	10	露地野菜	0.62 ha	ha	露地野菜	0.62 ha	ha	10	
11	認農	11	露地野菜	1.41 ha	ha	露地野菜	1.41 ha	ha	11	
12	利用者	12	露地野菜	0.19 ha	ha	露地野菜	0.19 ha	ha	12	
13	認農	13	露地野菜	1.41 ha	ha	露地野菜	1.41 ha	ha	13	
14	認農	14	露地野菜	1.85 ha	ha	露地野菜	1.85 ha	ha	14	
15	利用者	15	露地野菜	0.46 ha	ha	露地野菜	0.46 ha	ha	15	
16	利用者	16	露地野菜	0.47 ha	ha	露地野菜	0.47 ha	ha	16	
17	認農	17	露地野菜	0.32 ha	ha	露地野菜	0.32 ha	ha	17	
18	認農	18	露地野菜	0.71 ha	ha	露地野菜	0.71 ha	ha	18	
19	認農	19	露地野菜	0.58 ha	ha	露地野菜	0.58 ha	ha	19	
20	認農	20	露地野菜	0.55 ha	ha	露地野菜	0.55 ha	ha	20	
21	認農	21	露地野菜	0.93 ha	ha	露地野菜	0.93 ha	ha	21	
22	認農	22	露地野菜	0.50 ha	ha	露地野菜	0.50 ha	ha	22	
23	認農	23	露地野菜	1.77 ha	ha	露地野菜	1.77 ha	ha	23	
24	認農	24	露地野菜	0.81 ha	ha	露地野菜	0.81 ha	ha	24	
25	認農	25	露地野菜	0.99 ha	ha	露地野菜	0.99 ha	ha	25	
26	認農	26	露地野菜	1.17 ha	ha	露地野菜	1.17 ha	ha	26	
27	到達	27	露地野菜	1.41 ha	ha	露地野菜	1.41 ha	ha	27	
28	認農	28	露地野菜	0.71 ha	ha	露地野菜	0.71 ha	ha	28	
29	認農	29	露地野菜	1.21 ha	ha	露地野菜	1.21 ha	ha	29	
30	認農	30	露地野菜	0.41 ha	ha	露地野菜	0.41 ha	ha	30	
31	認農	31	露地野菜	1.03 ha	ha	露地野菜	1.03 ha	ha	31	
32	利用者	32	露地野菜	0.54 ha	ha	露地野菜	0.54 ha	ha	32	
33	利用者	33	露地野菜	1.14 ha	ha	露地野菜	1.14 ha	ha	33	
34	認農	34	露地野菜	1.15 ha	ha	露地野菜	1.15 ha	ha	34	
35	利用者	35	露地野菜	1.44 ha	ha	露地野菜	1.44 ha	ha	35	
36	認農	36	露地野菜	0.91 ha	ha	露地野菜	0.91 ha	ha	36	
37	認農	37	露地野菜	2.75 ha	ha	露地野菜	2.75 ha	ha	37	
38	認農	38	露地野菜	1.66 ha	ha	露地野菜	1.66 ha	ha	38	
39	認農	39	露地野菜	2.01 ha	ha	露地野菜	2.01 ha	ha	39	
40	認農	40	露地野菜	1.66 ha	ha	露地野菜	1.66 ha	ha	40	
41	認農	41	露地野菜	1.37 ha	ha	露地野菜	1.37 ha	ha	41	
42	認農	42	露地野菜	1.74 ha	ha	露地野菜	1.74 ha	ha	42	
43	認農	43	露地野菜	0.88 ha	ha	露地野菜	0.88 ha	ha	43	
44	認農	44	露地野菜	1.31 ha	ha	露地野菜	1.31 ha	ha	44	
45	認農	45	露地野菜	1.04 ha	ha	露地野菜	1.04 ha	ha	45	
46	認農	46	露地野菜	0.89 ha	ha	露地野菜	0.89 ha	ha	46	
47	認農	47	露地野菜	1.51 ha	ha	露地野菜	1.51 ha	ha	47	
48	認農	48	露地野菜	1.44 ha	ha	露地野菜	1.44 ha	ha	48	
49	認農	49	露地野菜、施設野菜	3.26 ha	ha	露地野菜、施設野菜	3.26 ha	ha	49	
50	認農	50	露地野菜	0.79 ha	ha	露地野菜	0.79 ha	ha	50	
51	認農	51	露地野菜	0.94 ha	ha	露地野菜	0.94 ha	ha	51	
52	認農	52	露地野菜	0.86 ha	ha	露地野菜	0.86 ha	ha	52	
53	認農	53	露地野菜	0.56 ha	ha	露地野菜	0.56 ha	ha	53	
54	認農	54	露地野菜	1.26 ha	ha	露地野菜	1.26 ha	ha	54	
55	認農	55	露地野菜	0.60 ha	ha	露地野菜	0.60 ha	ha	55	
56	認就	56	露地野菜	0.22 ha	ha	露地野菜	0.22 ha	ha	56	
57	認農	57	露地野菜、施設野菜	0.22 ha	ha	露地野菜、施設野菜	0.22 ha	ha	57	
58	認農	58	露地野菜	1.40 ha	ha	露地野菜	1.40 ha	ha	58	
59	利用者	59	露地野菜、果樹、施設野菜	0.08 ha	ha	露地野菜、果樹、施設野菜	0.08 ha	ha	59	
60	認農	60	露地野菜、施設野菜	0.15 ha	ha	露地野菜、施設野菜	0.15 ha	ha	60	
61	認農	61	露地野菜、果樹	1.83 ha	ha	露地野菜、果樹	1.83 ha	ha	61	
62	認農	62	露地野菜、施設野菜	0.41 ha	ha	露地野菜、施設野菜	0.41 ha	ha	62	
63	利用者	63	露地野菜	0.12 ha	ha	露地野菜	0.12 ha	ha	63	

64	認農	64	露地野菜	0.14	ha	ha	露地野菜	0.14	ha	ha	64
65	認農	65	露地野菜、施設野菜	0.28	ha	ha	露地野菜、施設野菜	0.28	ha	ha	65
66	利用者	66	露地野菜、果樹、施設野菜	0.09	ha	ha	露地野菜、果樹、施設野菜	0.09	ha	ha	66
67	認農	67	露地野菜	1.03	ha	ha	露地野菜	1.03	ha	ha	67
68	認農	68	露地野菜、施設野菜	0.22	ha	ha	露地野菜、施設野菜	0.22	ha	ha	68
69	認農	69	露地野菜	1.14	ha	ha	露地野菜	1.14	ha	ha	69
70	利用者	70	露地野菜	0.27	ha	ha	露地野菜	0.27	ha	ha	70
71	利用者	71	露地野菜	0.26	ha	ha	露地野菜	0.26	ha	ha	71
72	利用者	72	露地野菜	0.23	ha	ha	露地野菜	0.23	ha	ha	72
73	認就	73	露地野菜	0.30	ha	ha	露地野菜	0.30	ha	ha	73
74	利用者	74	露地野菜	0.45	ha	ha	露地野菜	0.45	ha	ha	74
75	利用者	75	露地野菜	0.20	ha	ha	露地野菜	0.20	ha	ha	75
76	利用者	76	露地野菜	0.34	ha	ha	露地野菜	0.34	ha	ha	76
77	利用者	77	露地野菜	0.23	ha	ha	露地野菜	0.23	ha	ha	77
78	利用者	78	露地野菜	0.31	ha	ha	露地野菜	0.31	ha	ha	78
79	利用者	79	露地野菜	0.23	ha	ha	露地野菜	0.23	ha	ha	79
80	利用者	80	露地野菜	1.06	ha	ha	露地野菜	1.06	ha	ha	80
81	利用者	81	露地野菜	0.26	ha	ha	露地野菜	0.26	ha	ha	81
82	認就	82	露地野菜	1.22	ha	ha	露地野菜	1.22	ha	ha	82
83	利用者	83	露地野菜、果樹、施設野菜	0.52	ha	ha	露地野菜、果樹、施設野菜	0.52	ha	ha	83
84	利用者	84	露地野菜	0.48	ha	ha	露地野菜	0.48	ha	ha	84
85	認農	85	露地野菜、施設野菜	0.13	ha	ha	露地野菜、施設野菜	0.13	ha	ha	85
86	利用者	86	露地野菜	0.16	ha	ha	露地野菜	0.16	ha	ha	86
87	認農	87	露地野菜	0.12	ha	ha	露地野菜	0.12	ha	ha	87
88	利用者	88	露地野菜	0.09	ha	ha	露地野菜	0.09	ha	ha	88
89	利用者	89	露地野菜	0.50	ha	ha	露地野菜	0.50	ha	ha	89
90	利用者	90	露地野菜	0.73	ha	ha	露地野菜	0.73	ha	ha	90
91	利用者	91	露地野菜、施設野菜	0.06	ha	ha	露地野菜、施設野菜	0.06	ha	ha	91
92	利用者	92	露地野菜	0.83	ha	ha	露地野菜	0.83	ha	ha	92
93	利用者	93	露地野菜	0.56	ha	ha	露地野菜	0.56	ha	ha	93
94	利用者	94	露地野菜	0.95	ha	ha	露地野菜	0.95	ha	ha	94
95	利用者	95	露地野菜	0.68	ha	ha	露地野菜	0.68	ha	ha	95
96	利用者	96	露地野菜	0.33	ha	ha	露地野菜	0.33	ha	ha	96
97	利用者	97	露地野菜	2.35	ha	ha	露地野菜	2.35	ha	ha	97
98	利用者	98	露地野菜	0.54	ha	ha	露地野菜	0.54	ha	ha	98
99	利用者	99	露地野菜	0.11	ha	ha	露地野菜	0.11	ha	ha	99
100	利用者	100	施設野菜	0.61	ha	ha	施設野菜	0.61	ha	ha	100
101	利用者	101	施設野菜	1.02	ha	ha	施設野菜	1.02	ha	ha	101
102	利用者	102	露地野菜	0.40	ha	ha	露地野菜	0.40	ha	ha	102
103	利用者	103	露地野菜	0.36	ha	ha	露地野菜	0.36	ha	ha	103
104	利用者	104	露地野菜	0.37	ha	ha	露地野菜	0.37	ha	ha	104
105	利用者	105	露地野菜	0.26	ha	ha	露地野菜	0.26	ha	ha	105
106	利用者	106	露地野菜、施設野菜	0.62	ha	ha	露地野菜、施設野菜	0.62	ha	ha	106
107	利用者	107	露地野菜	0.34	ha	ha	露地野菜	0.34	ha	ha	107
108	利用者	108	露地野菜	0.58	ha	ha	露地野菜	0.58	ha	ha	108
109	利用者	109	露地野菜	0.39	ha	ha	露地野菜	0.39	ha	ha	109
110	利用者	110	露地野菜	1.42	ha	ha	露地野菜	1.42	ha	ha	110
111	利用者	111	露地野菜	0.47	ha	ha	露地野菜	0.47	ha	ha	111
112	利用者	112	露地野菜	0.76	ha	ha	露地野菜	0.76	ha	ha	112
113	利用者	113	露地野菜	0.95	ha	ha	露地野菜	0.95	ha	ha	113
114	利用者	114	露地野菜	0.13	ha	ha	露地野菜	0.13	ha	ha	114
115	利用者	115	露地野菜	0.10	ha	ha	露地野菜	0.10	ha	ha	115
116	利用者	116	露地野菜	0.35	ha	ha	露地野菜	0.35	ha	ha	116
117	利用者	117	露地野菜	0.10	ha	ha	露地野菜	0.10	ha	ha	117
118	利用者	118	露地野菜	0.52	ha	ha	露地野菜	0.52	ha	ha	118
119	利用者	119	露地野菜	0.34	ha	ha	露地野菜	0.34	ha	ha	119
120	利用者	120	露地野菜	0.56	ha	ha	露地野菜	0.56	ha	ha	120
121	利用者	121	露地野菜、施設野菜	0.03	ha	ha	露地野菜、施設野菜	0.03	ha	ha	121
122	利用者	122	露地野菜、果樹	0.03	ha	ha	露地野菜、果樹	0.03	ha	ha	122
123	利用者	123	露地野菜	0.77	ha	ha	露地野菜	0.77	ha	ha	123
124	利用者	124	露地野菜	0.30	ha	ha	露地野菜	0.30	ha	ha	124
125	認就	125	露地野菜	0.03	ha	ha	露地野菜	0.03	ha	ha	125
126	利用者	126	露地野菜	0.45	ha	ha	露地野菜	0.45	ha	ha	126
127					ha	ha			ha	ha	
128					ha	ha			ha	ha	
129					ha	ha			ha	ha	
130					ha	ha			ha	ha	
131					ha	ha			ha	ha	
132					ha	ha			ha	ha	
133					ha	ha			ha	ha	
134					ha	ha			ha	ha	
135					ha	ha			ha	ha	

別紙3



住宅地図：Copyright (C) 2025 ZENRIN CO.,LTD (Z 2 5 J E 第 2 6 1 号)

基盤地図：この地図の作成にあたっては、国土地理院長の承認を得て、同院発行の基盤地図情報を使用した。
「測量法に基づく国土地理院長承認（使用）R 7Jhs 383」



凡例	
10	1
101	100
103	102
105	104
107	106
109	108
110	111
112	113
114	115
116	117
118	119
12	120
121	122
123	124
125	126
13	14
15	16
17	18
19	2
20	21
22	23
24	25
26	27
28	29
3	30
31	32
33	34
35	36
37	38
39	4
40	41
42	43
44	45
46	47
48	49
5	50
51	52
53	54
55	56
57	58
59	6
60	61
62	63
64	65
66	67
68	69
7	70
71	72
73	74
75	76
77	78
79	8
80	81
82	83
84	85
86	87
88	89
9	90
91	92
93	94
95	96
97	98
99	

※この地図は、土地の境界を確定するものではありません。

住宅地図：Copyright (C) 2025 ZENRIN CO.,LTD (Z 2 5 J E 第 2 6 1 号)

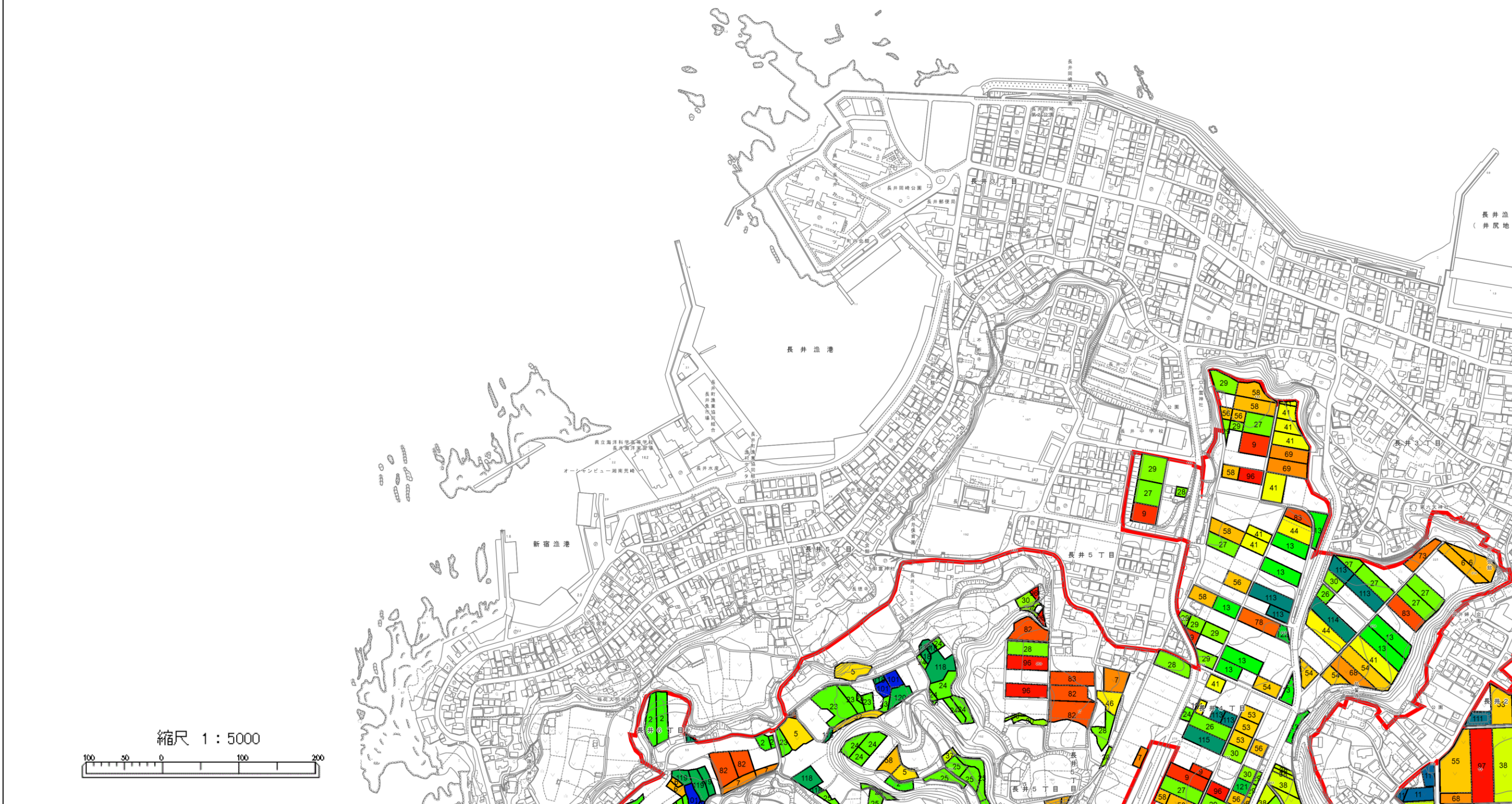
基盤地図：この地図の作成にあたっては、国土地理院長の承認を得て、同院発行の基盤地図情報を使用した。
「測量法に基づく国土地理院長承認（使用）R 7Jhs 383」

①

小 田 和 湾



小 田

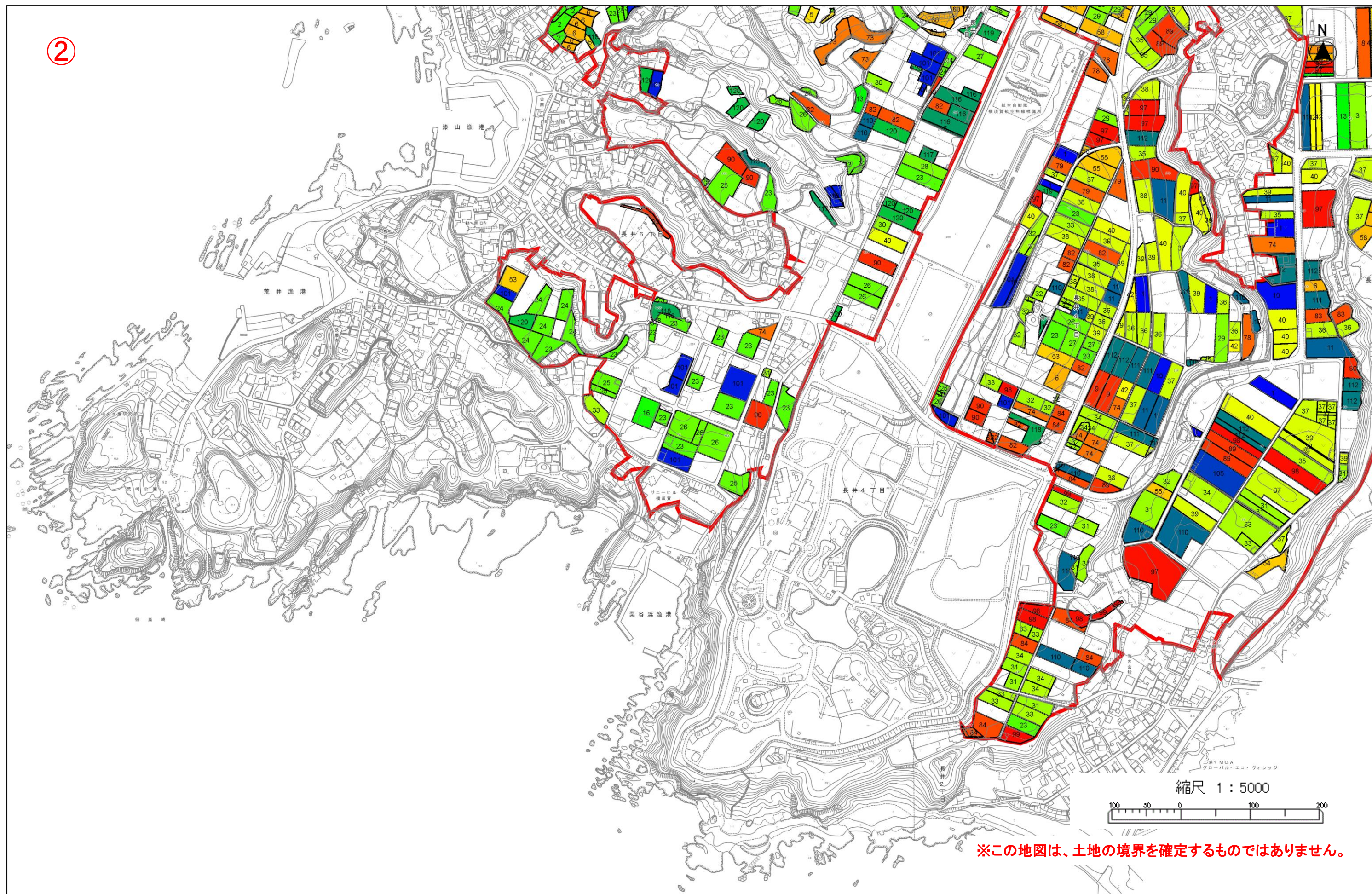


※この地図は、土地の境界を確定するものではありません。

住宅地図：Copyright (C) 2025 ZENRIN CO.,LTD (Z 2 5 J E第2 6 1号)

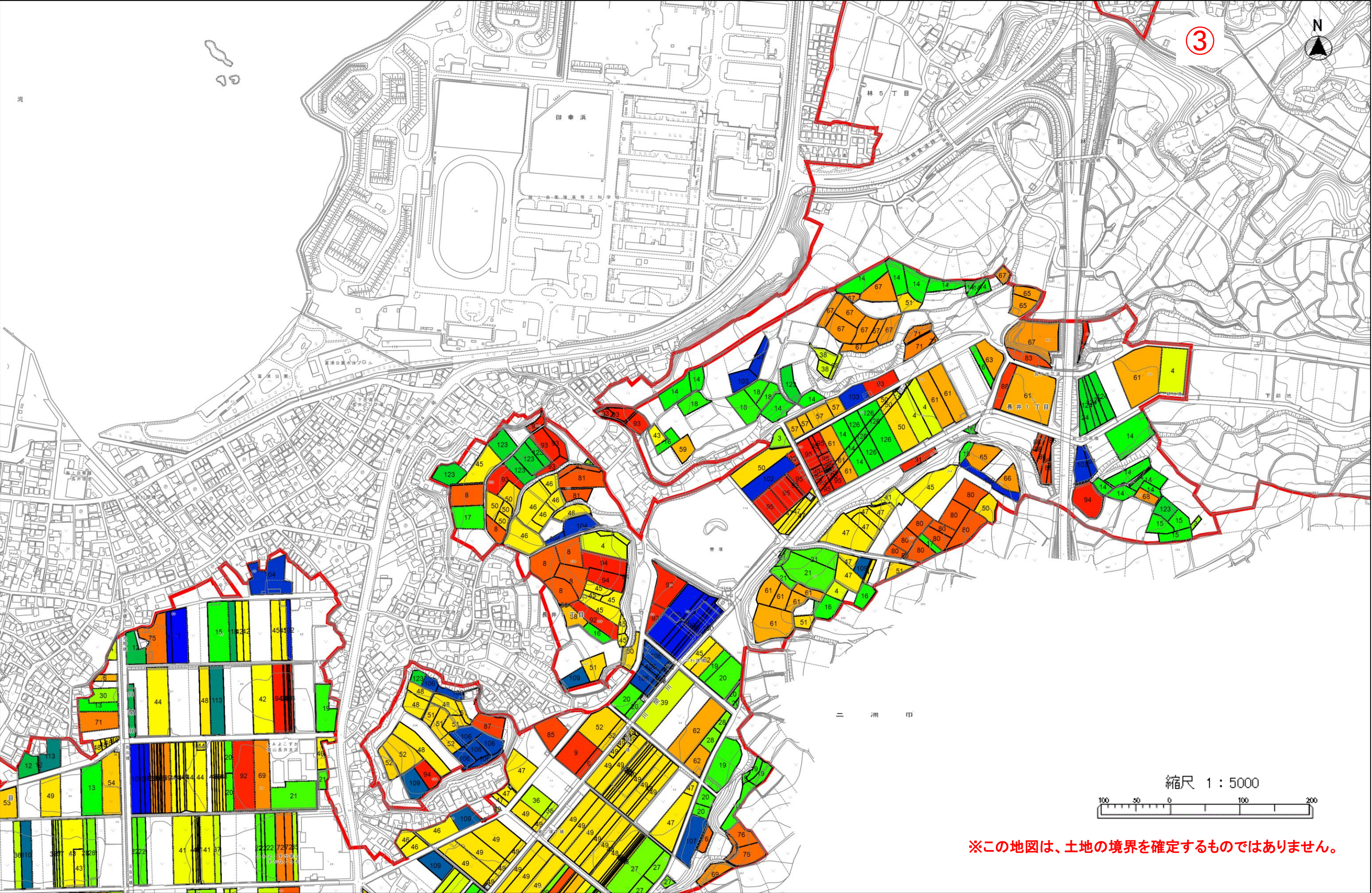
基盤地図：この地図の作成にあたっては、国土地理院長の承認を得て、同院発行の基盤地図情報を使用した。
「測量法に基づく国土地理院長承認（使用）R 7JHs 383」

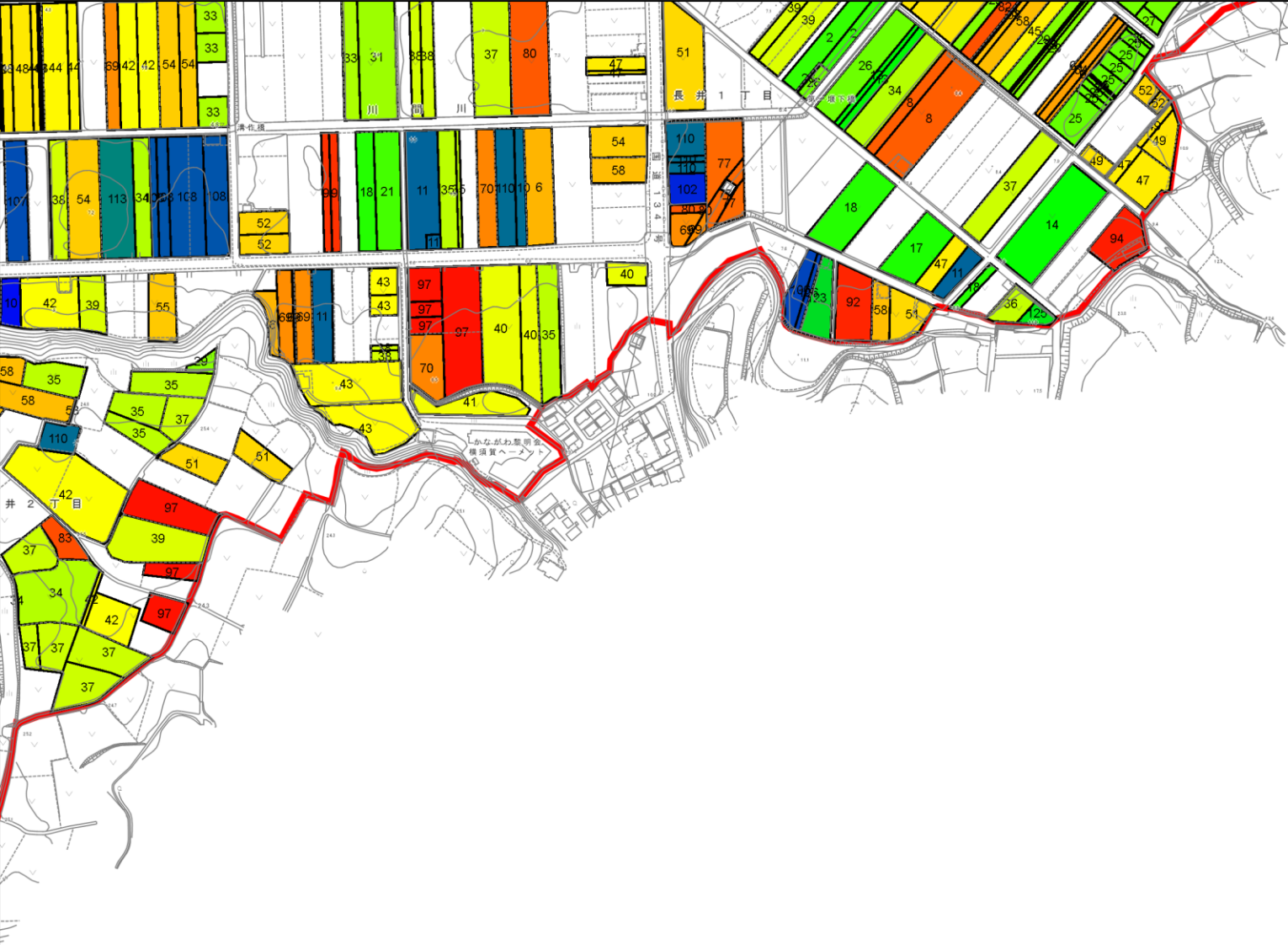
②



住宅地図：Copyright (C) 2025 ZENRIN CO., LTD (Z 2 5 J E 第 2 6 1 号)

基盤地図：この地図の作成にあたっては、国土地理院長の承認を得て、同院発行の基盤地図情報を使用した。
「測量法に基づく国土地理院長承認（使用）R 7JHs 383」

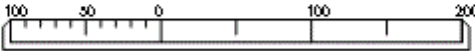




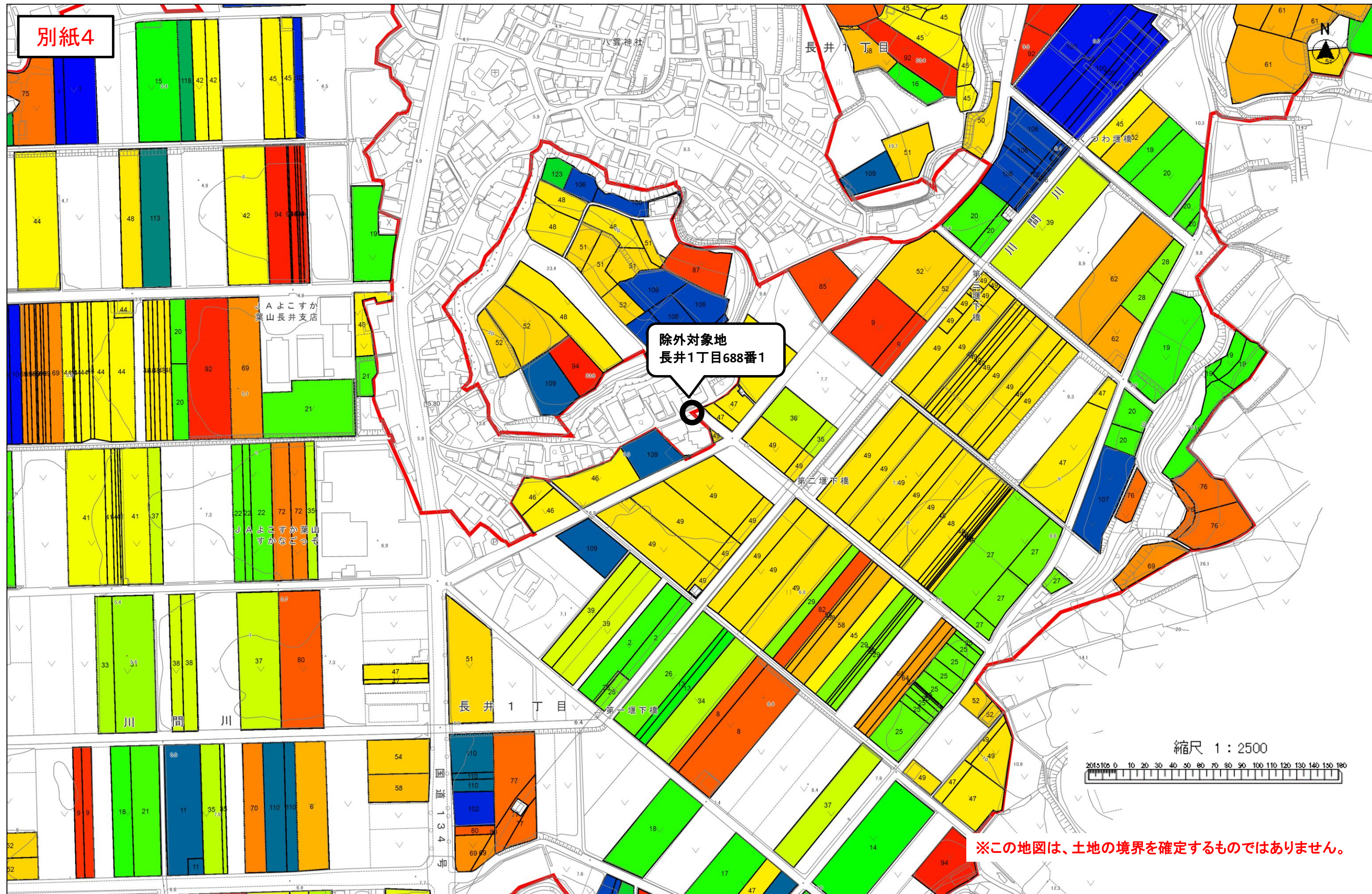
4



縮尺 1 : 5000



※この地図は、土地の境界を確定するものではありません。



※この地図は、土地の境界を確定するものではありません。