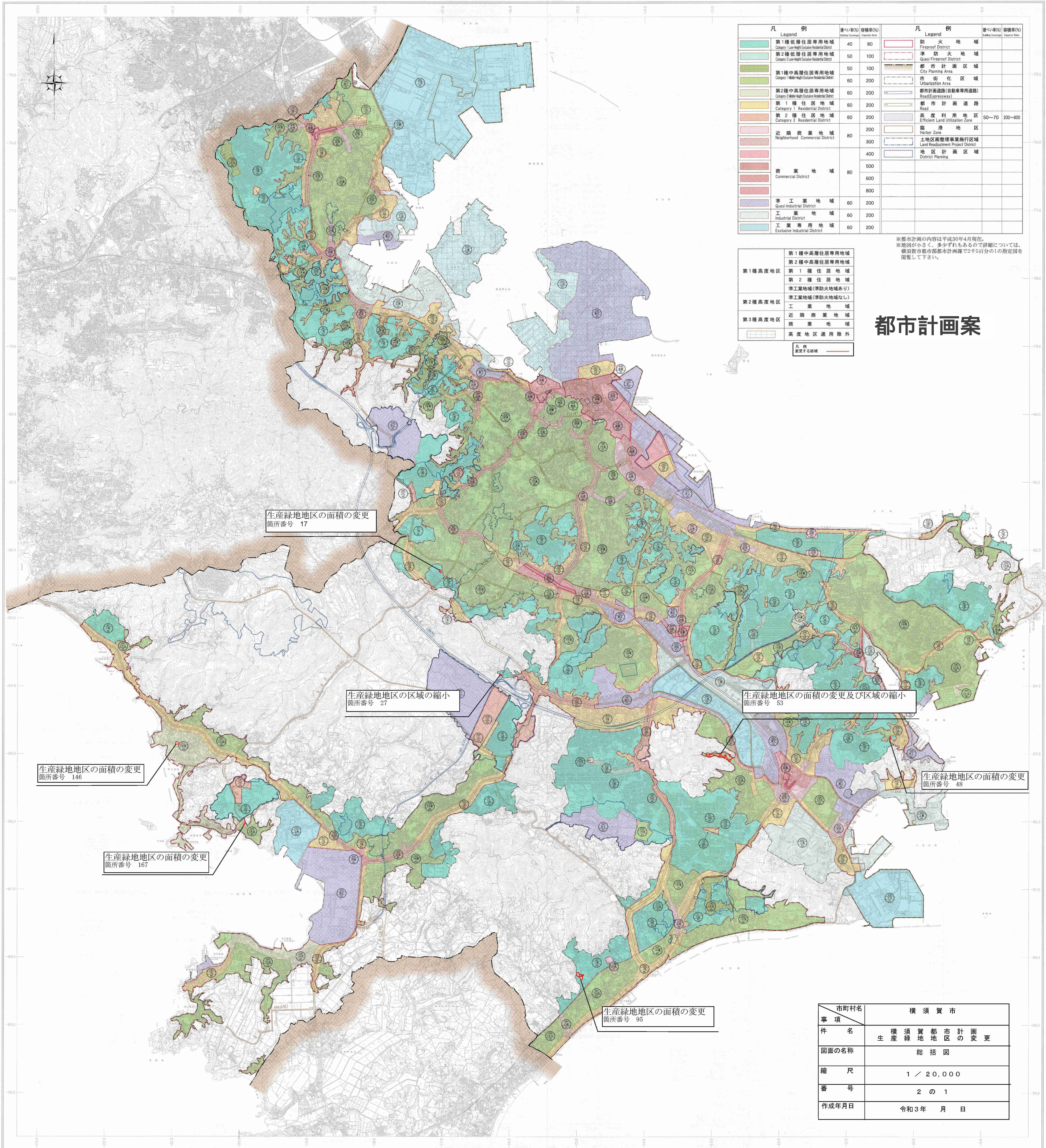


横須賀都市計画図(用途地域)

City Planning Map of Yokosuka (Zoning System)



生産緑地地区の面積の変更
箇所番号 17

生産緑地地区の区域の縮小
箇所番号 27

生産緑地地区の面積の変更
箇所番号 146

生産緑地地区の面積の変更
箇所番号 167

生産緑地地区の面積の変更及び区域の縮小
箇所番号 53

生産緑地地区の面積の変更
箇所番号 48

生産緑地地区の面積の変更
箇所番号 95

凡例	種別	建ぺい率(%)	容積率(%)	凡例	種別	建ぺい率(%)	容積率(%)
[Light Green]	第1種低層住居専用地域 Category 1 Low-Rise Exclusive Residential District	40	80	[Red]	防火地域 Fireproof District		
[Light Blue]	第2種低層住居専用地域 Category 2 Low-Rise Exclusive Residential District	50	100	[Red with Dots]	準防火地域 Quasi-Fireproof District		
[Light Yellow]	第1種中高層住居専用地域 Category 1 Mid-High Rise Exclusive Residential District	50	100	[Brown]	都市計画区域 City Planning Area		
[Light Purple]	第2種中高層住居専用地域 Category 2 Mid-High Rise Exclusive Residential District	60	200	[Dotted]	市街化区域 Urbanization Area		
[Light Orange]	第1種住居地域 Category 1 Residential District	60	200	[Dotted with Lines]	都市計画道路(自動車専用道路) Road (Expressway)		
[Light Green]	第2種住居地域 Category 2 Residential District	60	200	[Dotted with Lines]	都市計画道路 Road		
[Light Blue]	近隣商業地域 Neighborhood Commercial District	80	200	[Diagonal Lines]	高度利用地区 Efficient Land Utilization Zone	50~70	200~600
[Light Green]	商業地域 Commercial District	80	400	[Diagonal Lines]	臨港地区 Harbor Zone		
[Light Blue]	準工業地域 Quasi-Industrial District	60	200	[Diagonal Lines]	土地区画整理事業施行区域 Land Readjustment Project District		
[Light Green]	工業地域 Industrial District	60	200	[Dotted]	地区計画区域 District Planning		
[Light Blue]	工業専用地域 Exclusive Industrial District	60	200				

第1種高度地区	第1種住居地域
第2種高度地区	第2種住居地域
第3種高度地区	準工業地域(準防火地域あり)
	準工業地域(準防火地域なし)
	工業地域
	近隣商業地域
	商業地域
	高度地区適用除外

凡例
縮小する区域

都市計画案

※都市計画の内容は平成30年4月現在。
※地図が小さく、多少ずれもあるので詳細については、横須賀市都市計画課で2千5百分の1の指定図を閲覧して下さい。

市町村名	横須賀市
事項	横須賀都市計画 生産緑地地区の変更
図面の名称	総括図
縮尺	1 / 20,000
番号	2 の 1
作成年月日	令和3年 月 日

平成三十年四月(不許複製)横須賀市都市部