

# 第 163 回 横須賀市開発審査会

議第 216 号

第 2 種特定工作物以外の運動・レジャー施設で  
ある工作物及び墓園に必要不可欠な建築物

【都市部開発指導課】

# 提 案 表

区 第2種特定工作物以外  
分 の運動・レジャー施設

議第 216号

- 開発許可（法第29条）  
 新築、用途変更（法第42条）

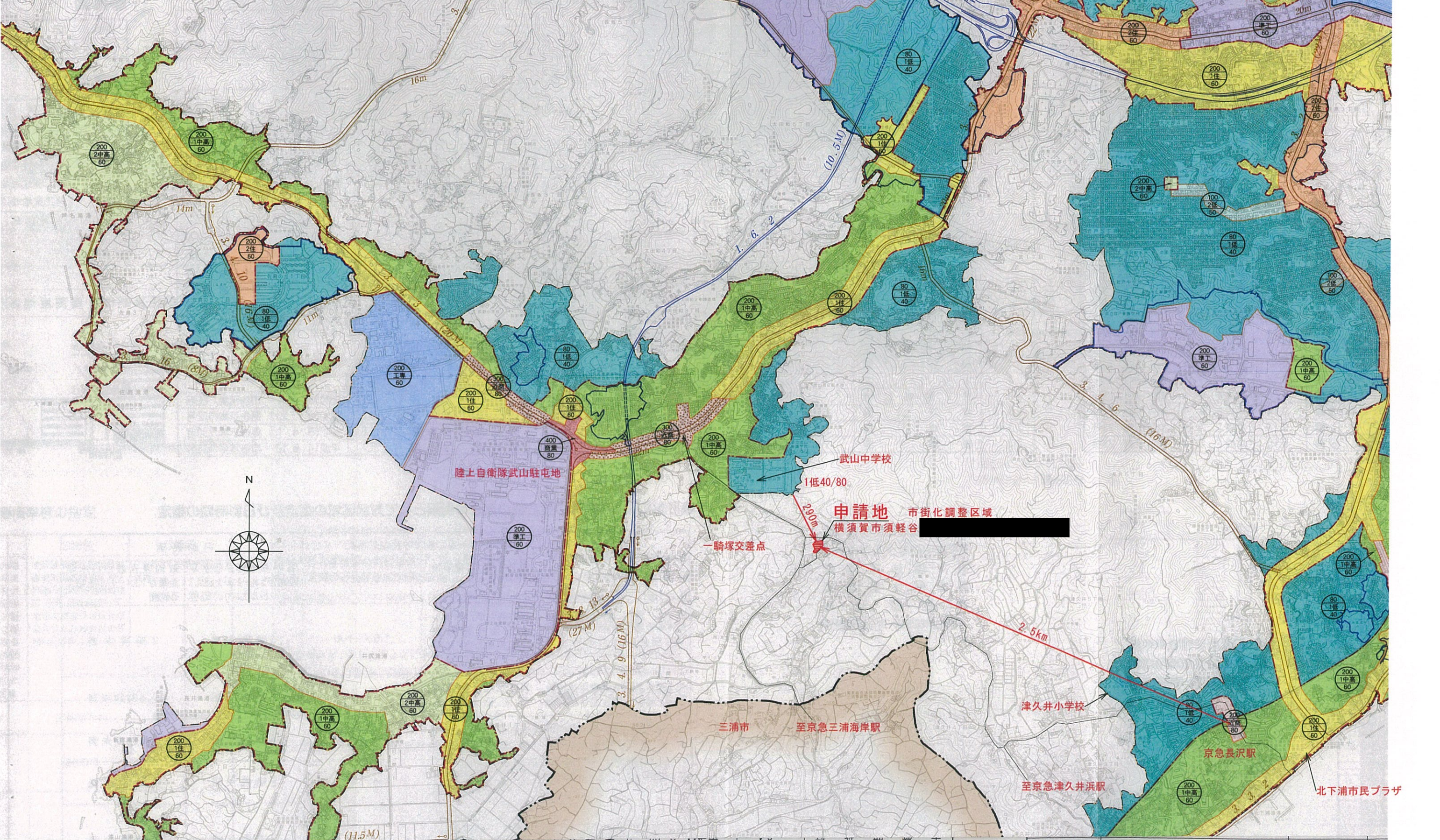
建築（新築、用途変更）許可（法第43条）

根拠  
条項

法 34-14

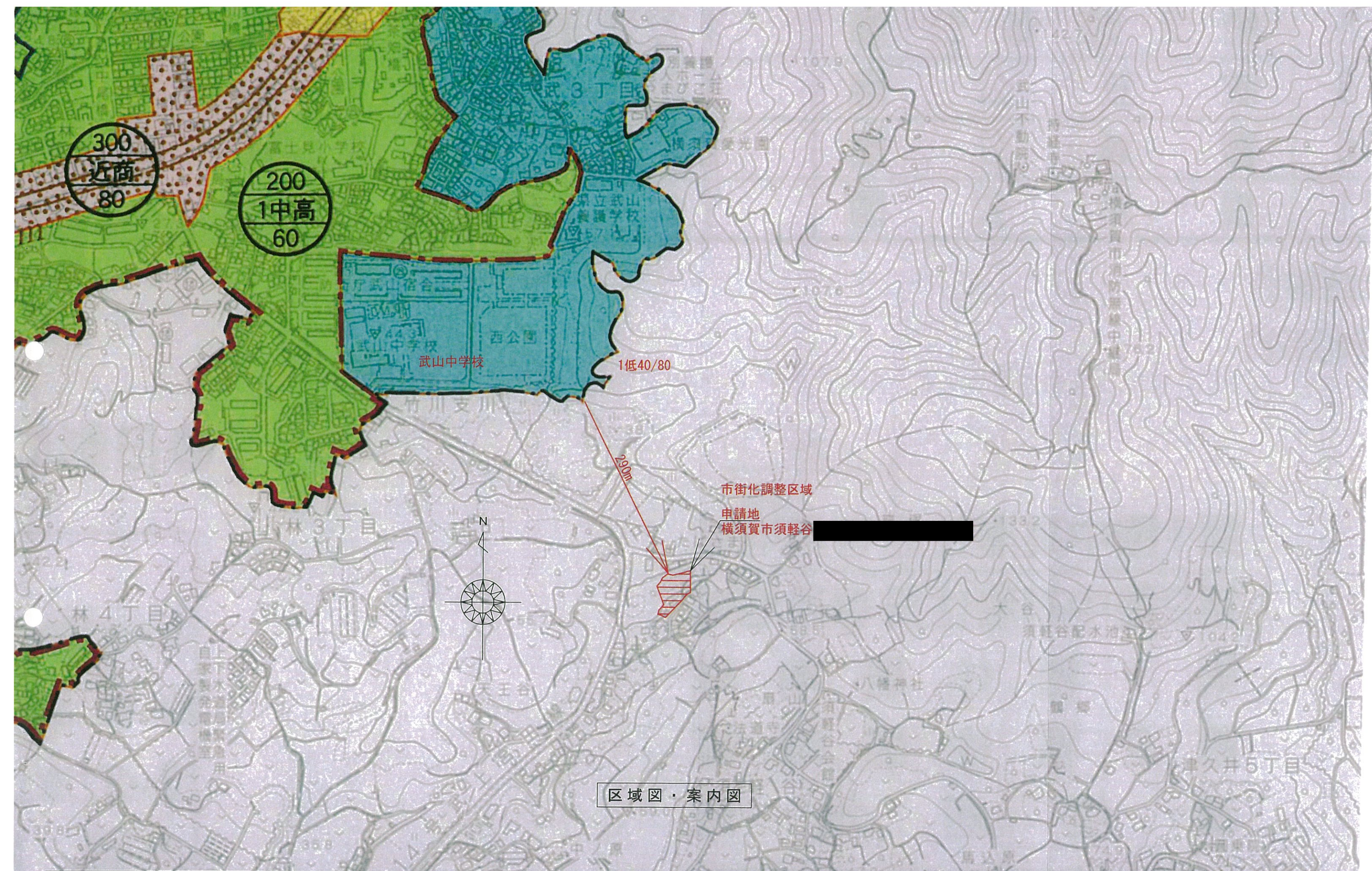
令 36-1-3-ホ

住所 申請者 氏名	横須賀市馬堀町 [REDACTED] [REDACTED]		
提案の要旨	敷地約 2300 m <sup>2</sup> をペット霊園として使用する計画で、それに伴う火葬スペースや管理事務所等必要不可欠な建築物を建築することから、提案基準⑦による建築許可申請		
開発区域等	位置	横須賀市須軽谷 [REDACTED]	
	地目	山林、雑種地、宅地	建築物の用途 事務所
	面積	2291.03 m <sup>2</sup>	
設計の概要	道路からほぼフラットな約 600 m <sup>2</sup> の部分に「駐車場やモニュメントの設置、火葬スペース・事務所・祭壇・納骨室やトイレなどを含んだ平屋建て 42 m <sup>2</sup> の建築物の建築」、山頂のなだらかな斜面の約 1700 m <sup>2</sup> の部分に、「散骨のための遊歩道の設置」をする計画です。 造成行為は行わず、汚水は浄化槽を介して雨水と共に横須賀市道の道路側溝へ接続する計画となっています。		
周辺の状況	横須賀市の西部に位置し、市街化区域までの距離は約 290m。		
都市計画との関連	特になし。		
該当基準	提案基準⑦「第2種特定工作物以外の運動・レジャー施設である工作物及び墓園に必要な建築物」		
備考			



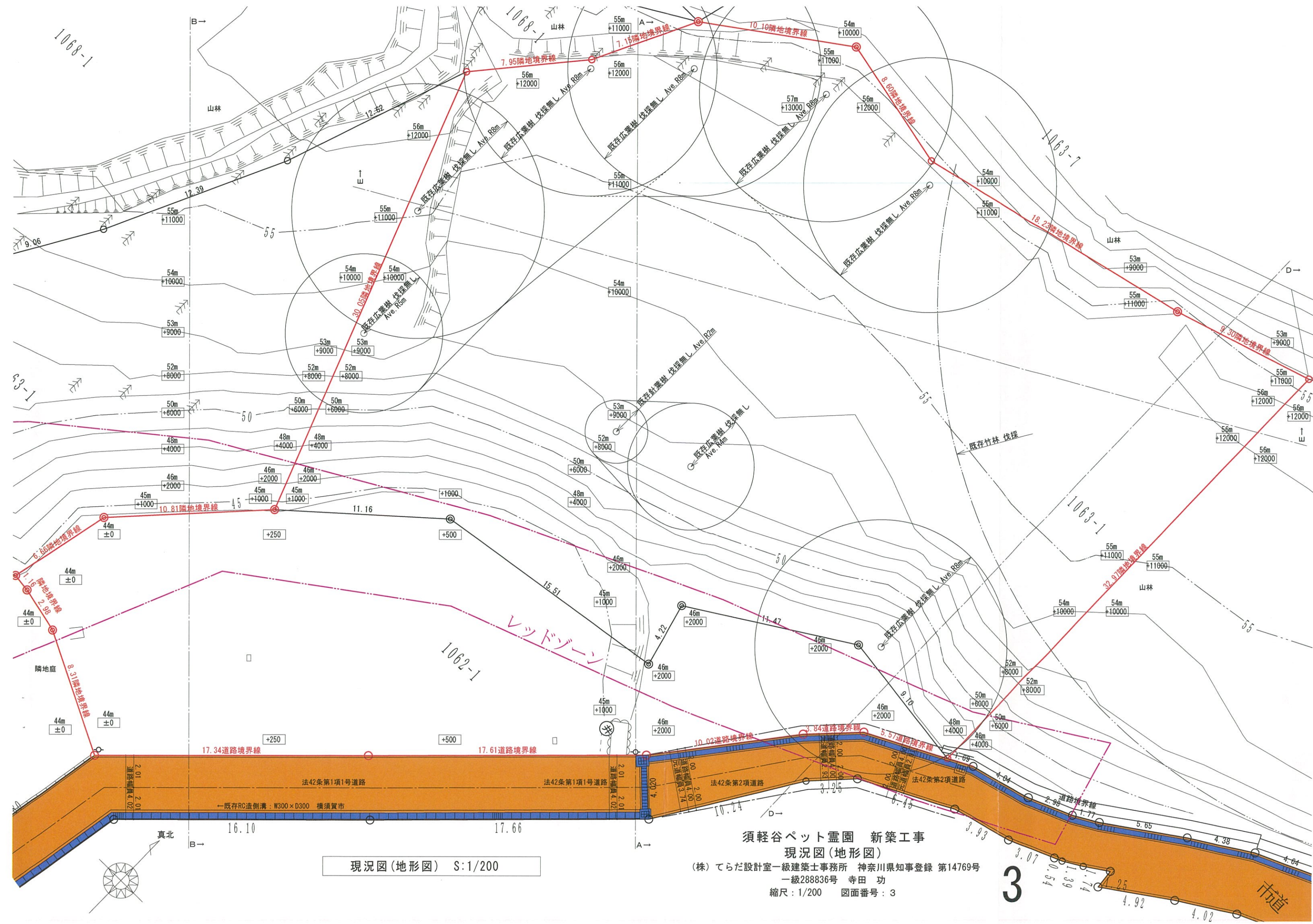
位置図・付近見取図  
 横須賀市都市計画図(用途地域)より抜粋

PROJECT TITLE <b>須軽谷ペット霊園 新築工事</b>	 <b>TERADA DESIGN ROOM (株)てらだ設計室</b> 一級建築士事務所	神奈川県事務所登録 第14769号 一級建築士登録 第288836号 管理建築士 寺田 功	意匠設計担当 第288836号 寺田 功	構造設計担当	設備設計担当	DRAWING TITLE <b>位置図・付近見取図</b>	SHEET NO <b>1</b>
MEMO	神奈川県横須賀市森崎1-10-13	TEL 046-802-3181 FAX 046-802-3180 E-mail: info@terada-room.com	DATE	DATE	DATE	SCALE 1/20000	



区域図・案内図

PROJECT TITLE	須軽谷ペット霊園 新築工事	<b>TERADA DESIGN ROOM (株)てらだ設計室</b> 一級建築士事務所 神奈川県事務所登録 第14769号 一級建築士登録 第288836号 管理建築士 寺田 功	意匠設計担当 第288836号 寺田 功	構造設計担当	設備設計担当	DRAWING TITLE	SHEET NO.	
MEMO	神奈川県横須賀市森崎1-10-13		TEL 046-802-3181 FAX 046-802-3180 E-mail: info@terada-room.com	DATE	DATE	DATE	区域図・案内図	2
							SCALE	



現況図(地形図) S:1/200

須軽谷ペット霊園 新築工事  
現況図(地形図)

(株) たらだ設計室 一級建築士事務所 神奈川県知事登録 第14769号  
一級288836号 寺田 功  
縮尺: 1/200 図面番号: 3

スロープ  
踏み面：土転圧

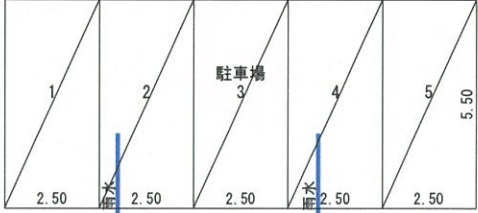
木製造作による階段  
ケラバ：木板による土留め  
ケラバ留：木板の両端に木杭  
踏み面：土

遊歩道  
踏み面：土転圧

上記可能な限り自然の状態を利用し、人工による造作は控える。  
登山道をイメージとする。既存の稜線を利用し、法に係る切土盛土は発生しない。

凡例	面積(m <sup>2</sup> )	土量(m <sup>3</sup> )
黄 切土	0	0
赤 盛土	0	0

- 凡例
- 新設塩ビ樹(汚水)φ100×150
  - 管径φ100 勾配20%以上 最終ますキャップ止
  - 新設塩ビ樹(雨水)φ150×200泥溜15cm以上
  - 管径φ150 勾配15%以上 最終ますキャップ止
  - 給水管φ25

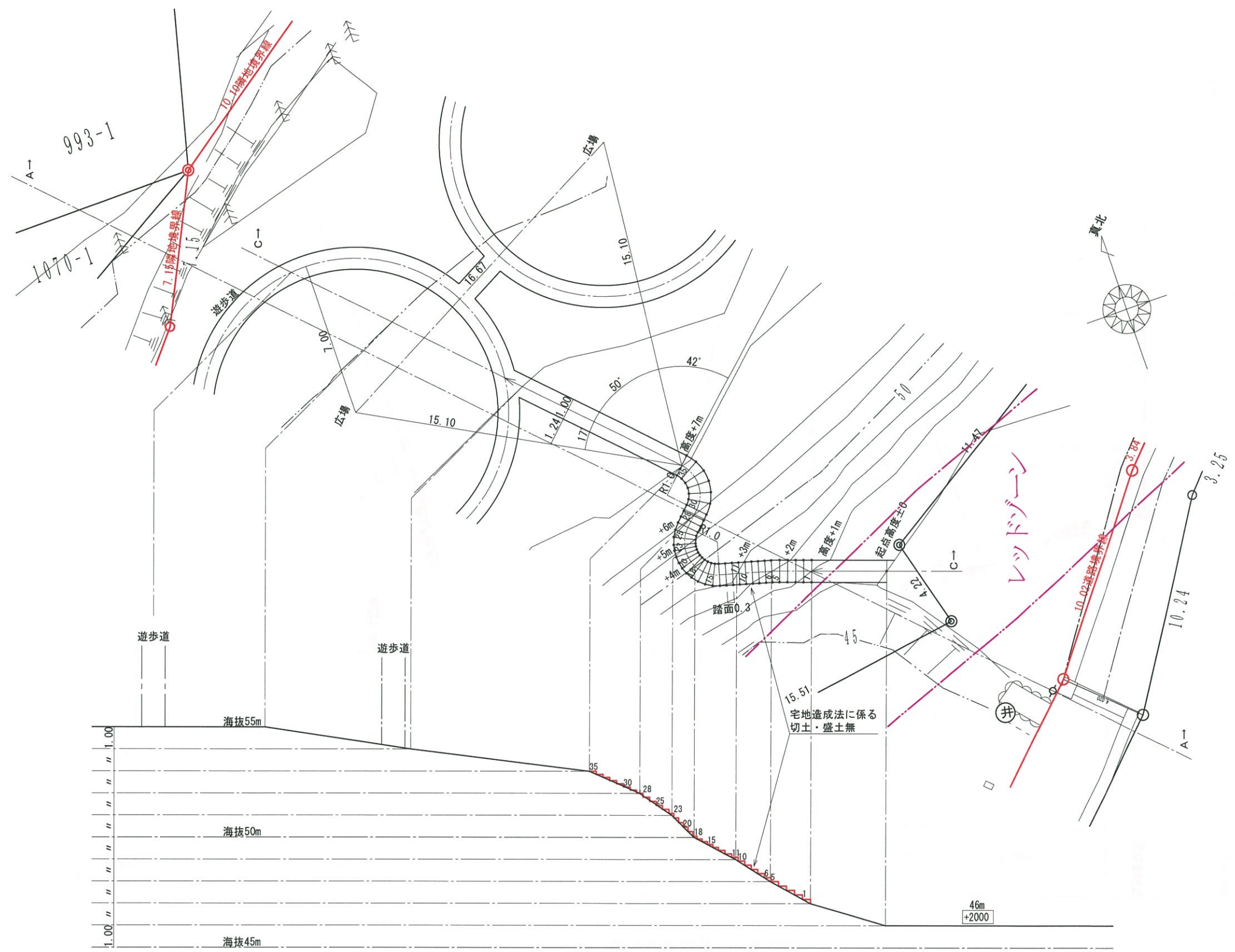


項目	概要	建築率・容積率
敷地面積	2291.03 m <sup>2</sup>	建築率 1.83% 容積率 1.83%
セットバック部分面積	7.98 m <sup>2</sup>	
セットバック部分を除いた面積	2283.05 m <sup>2</sup>	建築率 1.84% 容積率 1.84%
建築面積	42.02 m <sup>2</sup>	構造 鉄骨造
延べ面積	42.02 m <sup>2</sup>	住戸数 1戸
高さ	2.996 m	駐車台数 5台
用途	事務所	階数 地上1階

土地利用計画平面図 S:1/200  
排水計画平面図 S:1/200

須軽谷ペット霊園 新築工事  
土地利用計画平面図・排水計画平面図  
(株)てらだ設計室一級建築士事務所 神奈川県知事登録 第14769号  
一級288836号 寺田 功  
縮尺：1/200 図面番号：5





C-C断面図 S:1/200

PROJECT TITLE <b>須軽谷ペット霊園 新築工事</b>	 <b>TERADA (株)てらだ設計室</b> 一級建築士事務所	神奈川県事務所登録 第14769号 一級建築士登録 第288836号 管理建築士 寺田 功	意匠設計担当 第288836号 寺田 功	構造設計担当	設備設計担当	DRAWING TITLE <b>C-C断面図</b>	SHEET NO <b>6</b>
MEMO	神奈川県横須賀市森崎1-10-13	TEL 046-802-3181 FAX 046-802-3180 E-mail: info@terada-room.com	DATE	DATE	DATE	SCALE 1/200	



議第 216 号の資料 9～10 は割愛させていただきました。