

## 報告 2

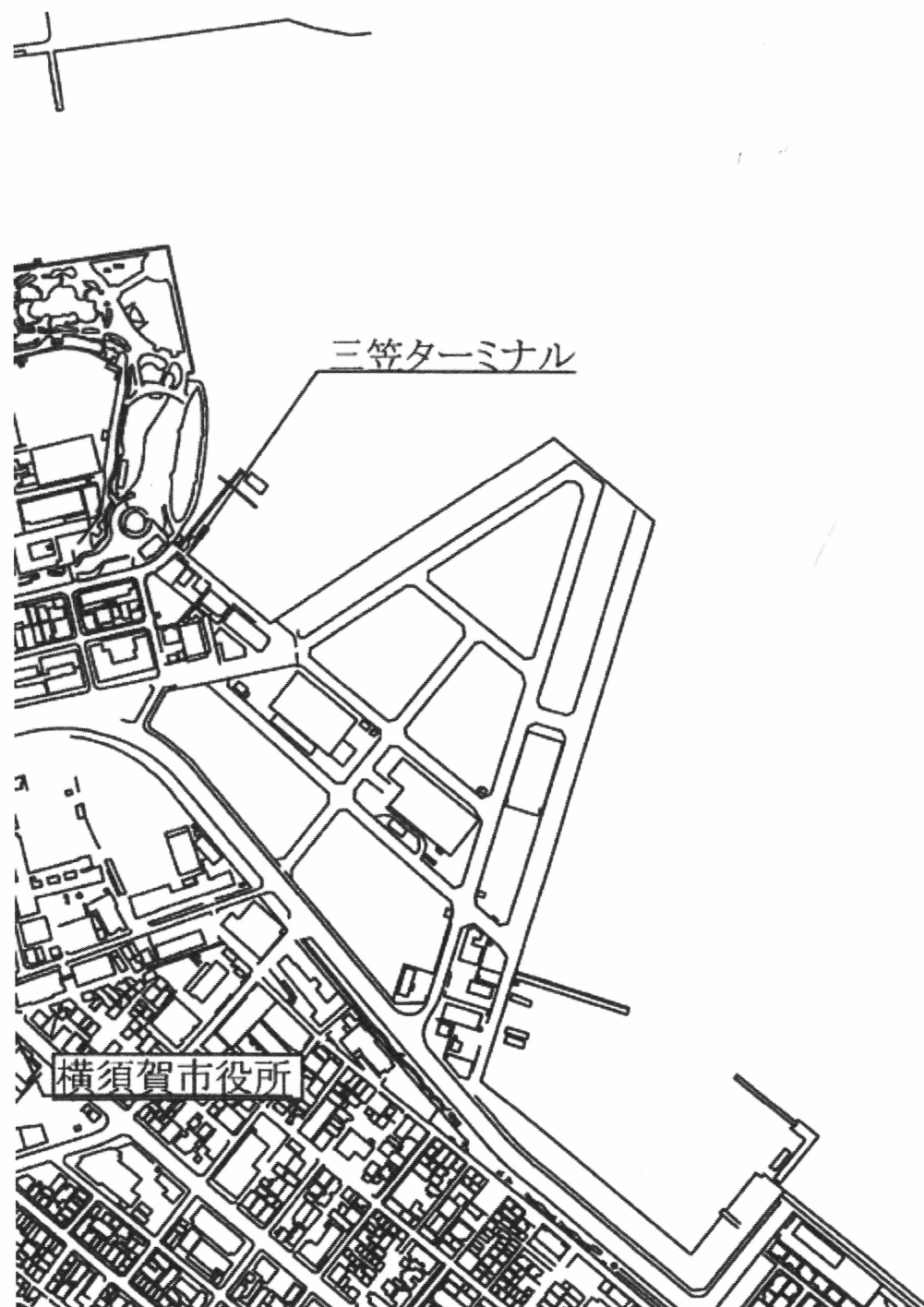
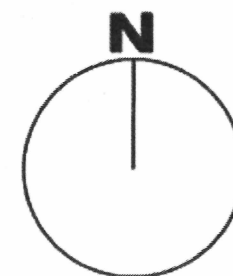
### 令和3年度許可申請受理番号第2号に関する調査概要

1. 申請年月日 令和3年5月19日
2. 申請者住所氏名 神奈川県横須賀市小川町11番地  
横須賀市長 上地 克明  
  
神奈川県横須賀市小川町27-16  
株式会社トライアングル 代表取締役 鈴木 隆裕
3. 申請場所 神奈川県横須賀市猿島1番
4. 地域地区 市街化調整区域  
(建ぺい率40%、容積率80%)
5. 計画概要
  - (1) 用途 公園管理施設(公衆便所・ゴミ置き場)
  - (2) 工事種別 増築
  - (3) 敷地面積 56,626.66 m<sup>2</sup>
  - (4) 建築面積 653.93 m<sup>2</sup>(申請建築物:85.40m<sup>2</sup>) 建蔽率 1.16 %
  - (5) 延べ面積 713.82 m<sup>2</sup>(申請建築物:73.88m<sup>2</sup>) 容積率 1.26 %
  - (6) 構造 公衆便所:鉄筋コンクリート造 1階建て  
ゴミ置き場:木造 1階建て
6. 許可を受ける事項 建築基準法第43条(敷地等と道路との関係)  
第2項第2号に基づく許可
7. 包括同意基準該当番号 包括同意基準 3.(1)①(ア)
8. 許可年月日 令和3年5月25日(第2号)

(補足)

本計画については、既に許可を行った公衆便所(未施工)と同一敷地内にゴミ置き場が建築されることとなるため、両建築物について改めて許可する取扱いとなります。

公衆便所は変更はありません。



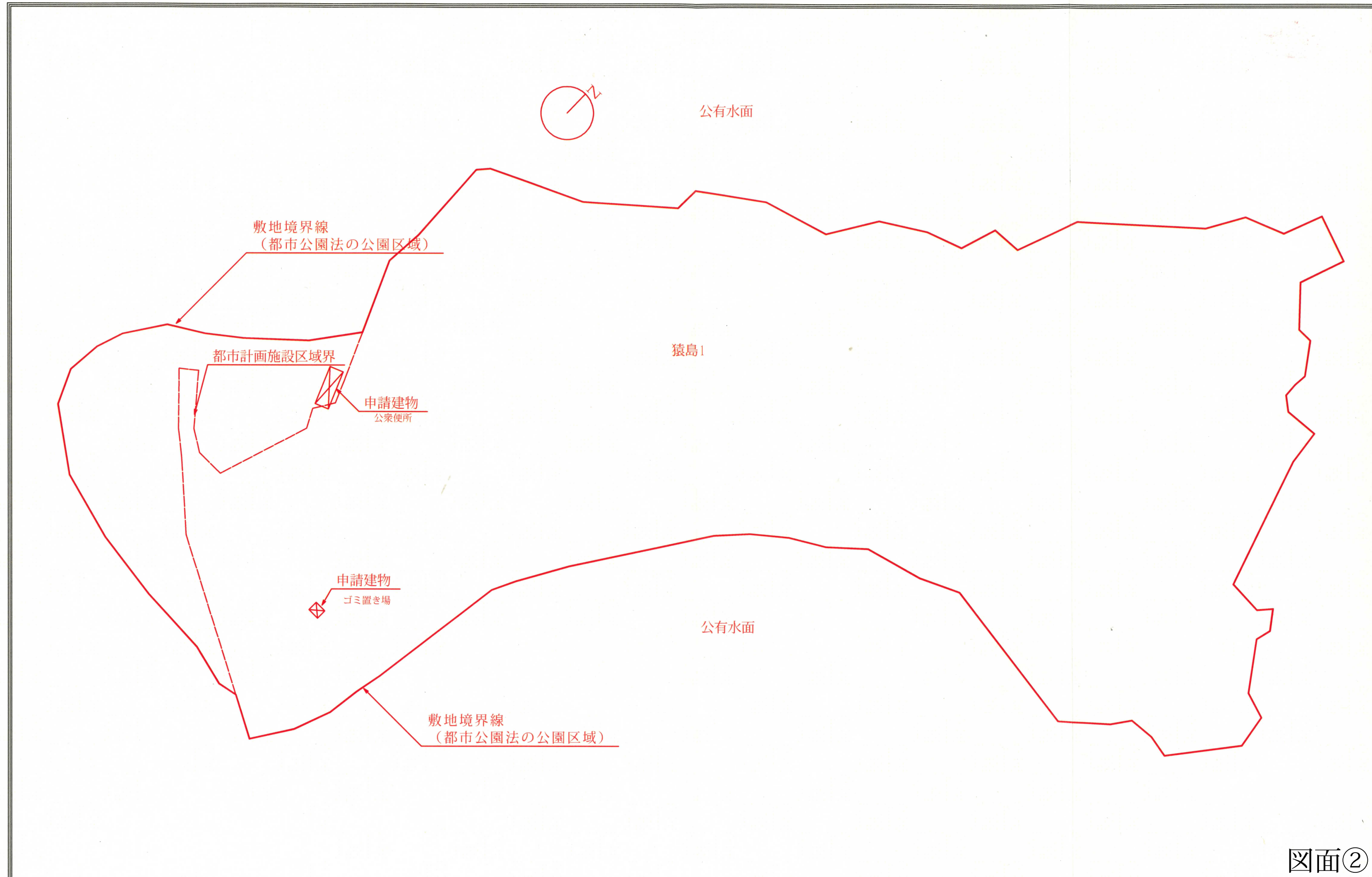
猿島棧橋



申請地:横須賀市猿島1番

図面①

工事名 猿島計画	備考 1級建築士事務所 東京都知事登録 第2836号 パシフィックコンサルタンツ株式会社 1級建築士事務所 1級建築士 建設大臣登録 第334967号 竹内 努	管理者	設計者 星野 志朗	担当者	図面名 案内図	図面No. A 8
有限会社 星野建築設計事務所 1級建築士事務所 神奈川県 第9292号 1級建築士 第166516号 星野 志朗	神奈川県横須賀市馬堀町1丁目4番5号 TEL 046-835-3714 FAX 046-835-3792	日付	日付	日付	縮尺 1/100	



図面②

工事名 猿島計画	備考 1級建築士事務所 東京都知事登録 第2836号 パシフィックコンサルタンツ株式会社 1級建築士事務所 1級建築士 建設大臣登録 第334967号 竹内 努	管理者	設計者	担当者	図面名 全体計画	図面 No. A 19
		日付	日付	日付		
有限会社 星野建築設計事務所 1級建築士事務所 神奈川県 第9292号 1級建築士 第166516号 星野 志朗	神奈川県横須賀市馬堀町1丁目4番5号 TEL 046-835-3714 FAX 046-835-3792		星野 志朗		縮尺 1/1200	

# 猿島公園施設全体配置図

S=1/300 (A3)

都市計画区域(市街化調整区域)  
=建築敷地境界線

※空地の種類  
建築基準法施行規則第10条の3第4項第1号の空地

猿島公園 施設情報  
敷地面積 56,626.66㎡  
指定建蔽率 40%  
指定容積率 80%

③ 倉庫棟  
1階建て  
建築面積 24.84㎡  
延べ面積 24.84㎡  
H24計認建築 横須賀市 00001号

⑥ トイレ棟  
1階建て  
建築面積 61.18㎡  
延べ面積 49.66㎡  
【申請建物】  
※都市公園法第2条第二項第七号の便所

① 管理棟  
2階建て  
建築面積 314.86㎡  
延べ面積 386.27㎡  
H16計認建築 横須賀市 00023号

② 発電機室  
1階建て  
建築面積 58.80㎡  
延べ面積 58.80㎡

④ 物販棟  
1階建て  
建築面積 163.97㎡  
延べ面積 163.97㎡  
H25計認建築 横須賀市 00014号

⑤ プロパン庫  
1階建て  
建築面積 6.06㎡  
延べ面積 6.06㎡  
H25計認建築 横須賀市 00014号

⑦ ゴミ置き場棟  
1階建て  
建築面積 24.22㎡  
延べ面積 24.22㎡  
【申請建物】  
※都市公園法第2条第二項第八号のゴミ置き場  
給排水設備なし

都市計画区域(市街化調整区域)  
=建築敷地境界線

敷地境界線と外壁の最短距離 30,564

- 建物用途
- 建物構造
- 建物階数
- 建物各部分高さ
- 外壁軒裏の防火性能
- 申請建物と他の建物との別

公共便所  
鉄筋コンクリート造  
地上1階  
図面に記載  
防火構造  
図面に記載

- 接する通路の位置及び種類

通路の位置は、図に記載  
種類は、敷地内通路(W1800)  
舗装構成は、木製デッキ

- 通路及び通路後退部分の舗装構成

舗装構成は、木製デッキ

- 通路が接する道路の位置幅員、及び種類

-

- 道路から敷地までの距離

-

- 給水管、下水管等の位置及び本管までの給排水経路

給水管は図に記載  
下水管は、下水道がないため下水管はない  
処理方法は、生物処理による排水再利用装置

- 給水管、下水管等の位置及び本管までの給排水経路

- 給水管、下水管等の位置及び本管までの給排水経路

給水管は図に記載  
下水管は、下水道がないため下水管はない  
処理方法は、生物処理による排水再利用装置

- 給水管、下水管等の位置及び本管までの給排水経路

給水管は図に記載  
下水管は、下水道がないため下水管はない  
処理方法は、生物処理による排水再利用装置

- 給水管、下水管等の位置及び本管までの給排水経路

給水管は図に記載  
下水管は、下水道がないため下水管はない  
処理方法は、生物処理による排水再利用装置

- 給水管、下水管等の位置及び本管までの給排水経路

給水管は図に記載  
下水管は、下水道がないため下水管はない  
処理方法は、生物処理による排水再利用装置

- 給水管、下水管等の位置及び本管までの給排水経路

給水管は図に記載  
下水管は、下水道がないため下水管はない  
処理方法は、生物処理による排水再利用装置

- 給水管、下水管等の位置及び本管までの給排水経路

給水管は図に記載  
下水管は、下水道がないため下水管はない  
処理方法は、生物処理による排水再利用装置

- 給水管、下水管等の位置及び本管までの給排水経路

給水管は図に記載  
下水管は、下水道がないため下水管はない  
処理方法は、生物処理による排水再利用装置

- 給水管、下水管等の位置及び本管までの給排水経路

給水管は図に記載  
下水管は、下水道がないため下水管はない  
処理方法は、生物処理による排水再利用装置

- 給水管、下水管等の位置及び本管までの給排水経路

給水管は図に記載  
下水管は、下水道がないため下水管はない  
処理方法は、生物処理による排水再利用装置

- 給水管、下水管等の位置及び本管までの給排水経路

給水管は図に記載  
下水管は、下水道がないため下水管はない  
処理方法は、生物処理による排水再利用装置

- 給水管、下水管等の位置及び本管までの給排水経路

給水管は図に記載  
下水管は、下水道がないため下水管はない  
処理方法は、生物処理による排水再利用装置

- 給水管、下水管等の位置及び本管までの給排水経路

給水管は図に記載  
下水管は、下水道がないため下水管はない  
処理方法は、生物処理による排水再利用装置

- 給水管、下水管等の位置及び本管までの給排水経路

給水管は図に記載  
下水管は、下水道がないため下水管はない  
処理方法は、生物処理による排水再利用装置

- 給水管、下水管等の位置及び本管までの給排水経路

給水管は図に記載  
下水管は、下水道がないため下水管はない  
処理方法は、生物処理による排水再利用装置

- 給水管、下水管等の位置及び本管までの給排水経路

給水管は図に記載  
下水管は、下水道がないため下水管はない  
処理方法は、生物処理による排水再利用装置

- 給水管、下水管等の位置及び本管までの給排水経路

給水管は図に記載  
下水管は、下水道がないため下水管はない  
処理方法は、生物処理による排水再利用装置

- 給水管、下水管等の位置及び本管までの給排水経路

給水管は図に記載  
下水管は、下水道がないため下水管はない  
処理方法は、生物処理による排水再利用装置

- 給水管、下水管等の位置及び本管までの給排水経路

給水管は図に記載  
下水管は、下水道がないため下水管はない  
処理方法は、生物処理による排水再利用装置

- 給水管、下水管等の位置及び本管までの給排水経路

給水管は図に記載  
下水管は、下水道がないため下水管はない  
処理方法は、生物処理による排水再利用装置

工事名	猿島計画
有限会社 星野建築設計事務所	1級建築士事務所 神奈川県 第9292号 1級建築士 第166516号 星野 志朗

備考	1級建築士事務所 東京都知事登録 第2836号 パシフィックコンサルタンツ株式会社 1級建築士事務所 1級建築士 建築大臣登録 第334968号 竹内 努
管理者	神奈川県横須賀市馬堀町1丁目4番5号
TEL	046-835-3714
FAX	046-835-3792

管理者	設計者	担当者
	星野 志朗	
日付	日付	日付

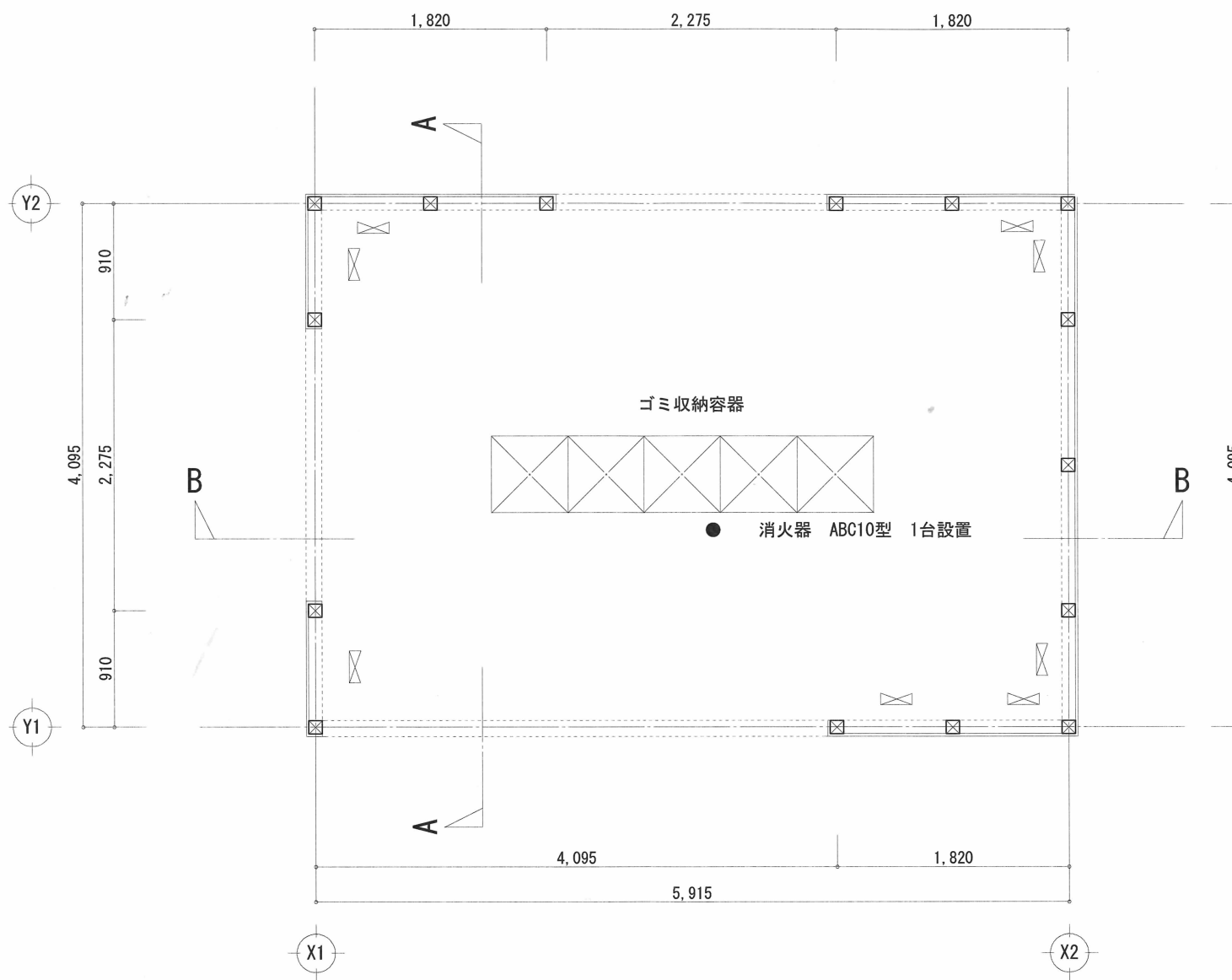
図面名	11面 配置図
縮尺	1/300

図面No.	A 20
-------	------

- 凡例  
敷地境界線  
給水経路  
汚水経路(破線は既存施設)

消火器設置位置 ●  
(消防局の指導のとおり)

図面③



筋違 45×90 ダブル

申請建物 ゴミ置き場 火気使用なし

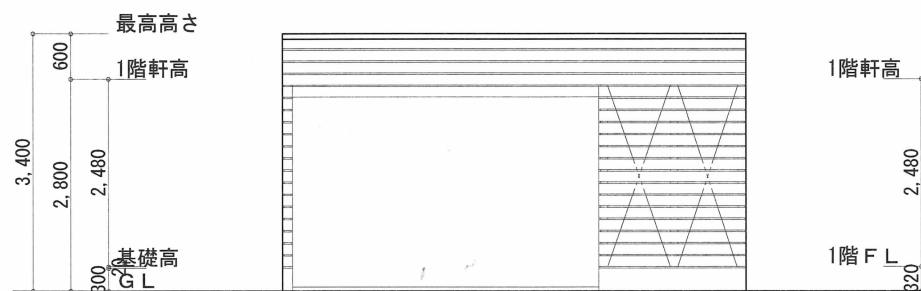
延焼ライン 公園につき緩和

建物用途 ゴミステーション  
 建物構造 木造  
 建物階数 1階建  
 最高の高さ 3.40m  
 軒高 2.80m

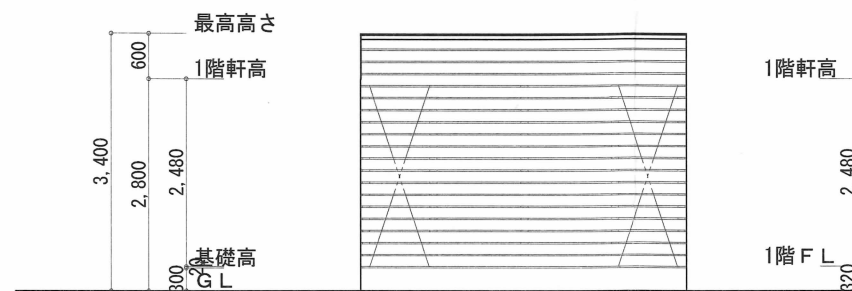
1階 平面詳細図 S:1/50

図面④

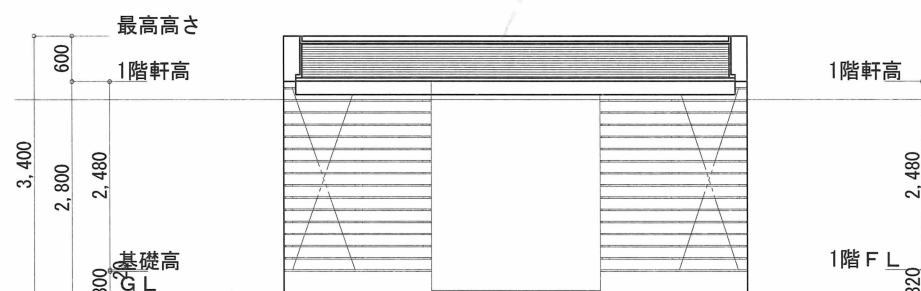
工事名 猿島計画 有限会社 星野建築設計事務所 1級建築士事務所 神奈川県 第9292号 1級建築士 第166516号 星野 志朗	備考 1級建築士事務所 東京都知事登録 第2836号 パシフィックコンサルタンツ株式会社 1級建築士事務所 1級建築士 建設大臣登録 第334967号 竹内 努 神奈川県横須賀市馬堀町1丁目4番5号 TEL 046-835-3714 FAX 046-835-3792	管理者 日付	設計者 星野 志朗 日付	担当者 日付	図面名 1階 平面詳細図 縮尺 1/50	図面No. A 5
		日付	日付	日付	縮尺 1/50	A 5



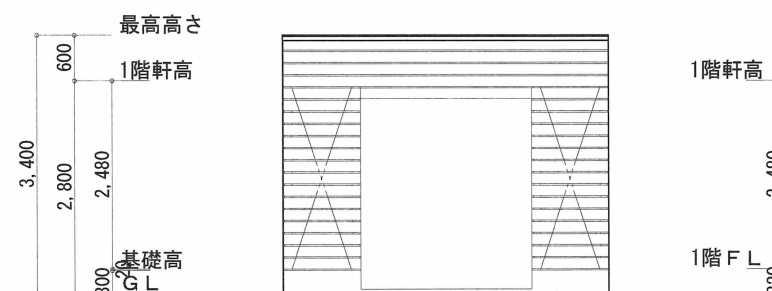
北側 立面図 S:1/100



西側 立面図 S:1/100



南側 立面図 S:1/100



東側 立面図 S:1/100

図面⑤

工事名 猿島計画	備考 1級建築士事務所 東京都事登録 第2836号 パンフィックコンサルタンツ株式会社 1級建築士事務所 1級建築士 建設大臣登録 第334967号 竹内 努	管理者	設計者 星野 志朗	担当者	図面名 立面図	図面No. A 4
		日付	日付	日付	縮尺 1/100	
有限会社 星野建築設計事務所 1級建築士事務所 神奈川県 第9292号 1級建築士 第166516号 星野 志朗	神奈川県横須賀市馬堀町1丁目4番5号 TEL 046-835-3714 FAX 046-835-3792					

チェックリストは、割愛させていただきました。