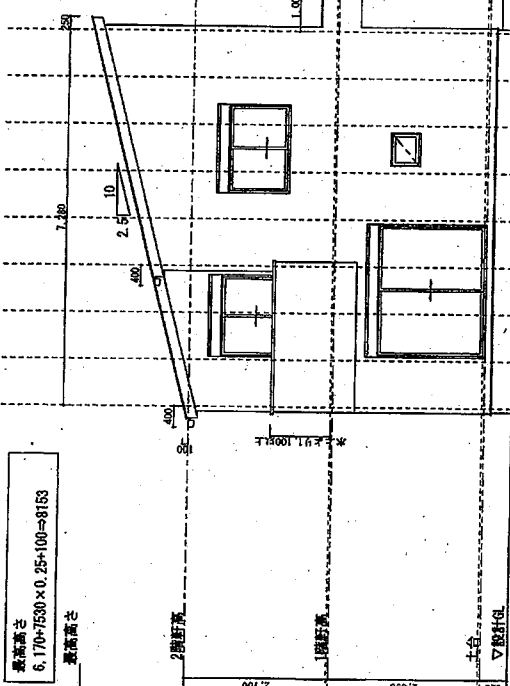


報告 1

令和3年度許可申請受理番号第6号に関する調査概要

1. 申請年月日 令和3年10月19日
2. 申請者住所氏名 神奈川県横須賀市久里浜〇〇〇〇
〇〇〇〇
3. 申請場所 横須賀市久里浜2丁目〇〇〇〇
4. 地域地区 第一種住居地域
(建ぺい率60%、容積率200%)
5. 計画概要
 - (1) 用途 一戸建ての住宅
 - (2) 工事種別 新築
 - (3) 敷地面積 77.85 m²
 - (4) 建築面積 46.37 m² 建蔽率 59.56 %
 - (5) 延べ面積 89.01 m² 容積率 114.33 %
 - (6) 構造 木造2階建て
6. 許可を受ける事項 建築基準法第43条(敷地等と道路との関係)
第2項第2号に基づく許可
7. 包括同意基準該当番号 包括同意基準 3-(3)①
8. 許可年月日 令和3年10月27日(第6号)

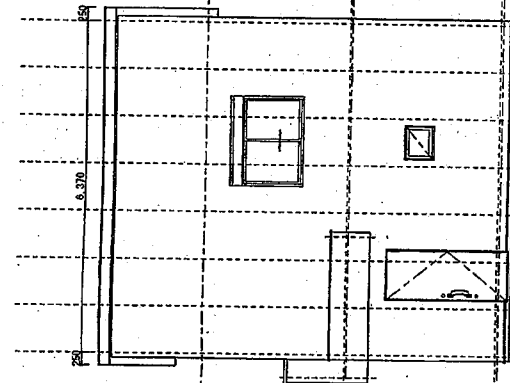
最高高さ
6,170+1530×0.25+100=8153



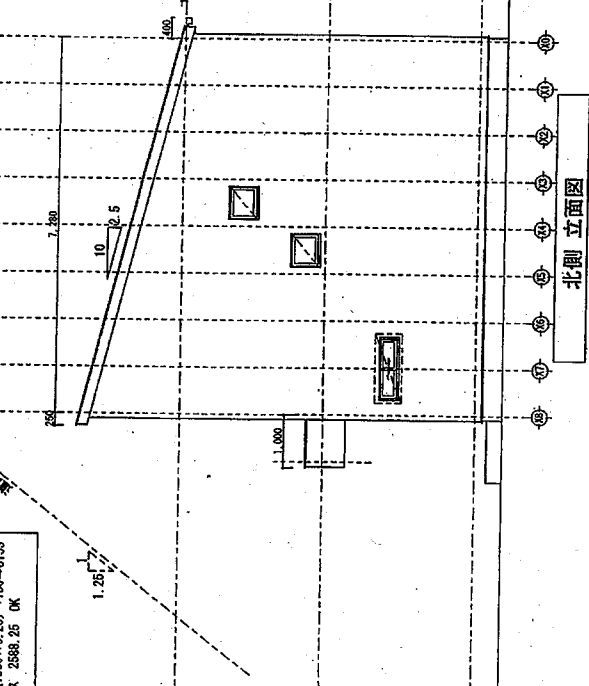
南側立面図 S:1/100

建築設備設計
8932×1,25+250=10741.25
6170+(7530×0.25)+100=8153
9/14/23 2388.25 OK

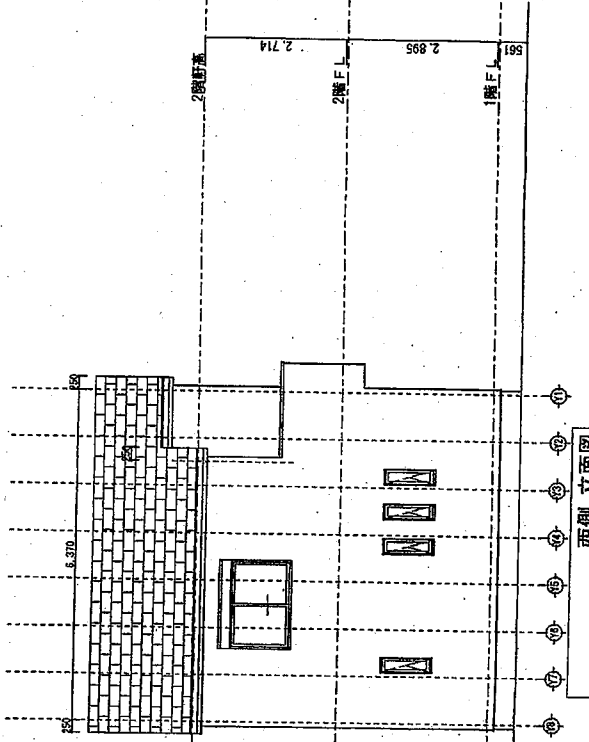
原図：特-1130277東巻
図：M-9567
軒裏：7/14棟=12
0F030RS-0043
外壁：前次付9分=14
P030BE-9201
内装部 石膏ボード=12.5
04-9879
(巻巻管心)



東側立面図 S:1/100



北側立面図



西側立面図



図面作成日 最終更新日 令和3年10月8日
工事名称 久里浜2丁目 [REDACTED] 新築工事

図面名称 立面図
御承認印
検印 検印 検印
担当 足立 勝一
縮尺 1/100

(株)あたち建築設計事務所
1級建築士事務所 神奈川県巻線12536号
1級建築士 第281814号 足立 勝一

図面番号 5

図面番号①、③、④及びチェックリストは、割愛させていただきました。