

【令和3年度 諮問第6号】

横須賀都市計画生産緑地地区の変更（案）

横須賀都市計画生産緑地地区の変更（横須賀市決定）

都市計画生産緑地地区を次のように変更する。

面 積	備 考
約 25.1 h a	<p>平作 5 丁目地内において、箇所番号17の面積の変更 （変更前 1,120㎡ → 変更後 1,090㎡ 30㎡減）</p> <p>衣笠町地内において、箇所番号27の区域の縮小 （変更前 1,070㎡ → 変更後 1,050㎡ 20㎡減）</p> <p>西浦賀 5 丁目地内において、箇所番号48の面積の変更 （変更前 1,210㎡ → 変更後 1,220㎡ 10㎡増）</p> <p>佐原 5 丁目地内において、箇所番号53の面積の変更及び区域の縮小 （変更前 14,070㎡ → 変更後 13,920㎡ 150㎡減）</p> <p>津久井 3 丁目地内において、箇所番号95の面積の変更 （変更前 5,790㎡ → 変更後 5,900㎡ 110㎡増）</p> <p>秋谷 1 丁目地内において、箇所番号146の面積の変更 （変更前 1,350㎡ → 変更後 1,390㎡ 40㎡増）</p> <p>佐島 1 丁目地内において、箇所番号167の面積の変更 （変更前 730㎡ → 変更後 650㎡ 80㎡減）</p>

「位置及び区域は計画図表示のとおり」

## 理 由 書

### 1 箇所番号 17

生産緑地地区のうち、箇所番号17については登記の更正が生じたため、面積の変更を行うものです。

### 2 箇所番号 27

生産緑地地区のうち、箇所番号 27 については一部区域が公共施設等の敷地の用に供されたことにより、区域の縮小を行うものです。

### 3 箇所番号 48

生産緑地地区のうち、箇所番号48については登記の更正が生じたため、面積の変更を行うものです。

### 4 箇所番号 53

生産緑地地区のうち、箇所番号 53 については一部区域が公共施設等の敷地の用に供されたことにより、区域の縮小を行うものです。また、登記の更正が生じたため、面積の変更を行うものです。

### 5 箇所番号 95

生産緑地地区のうち、箇所番号95については登記の更正が生じたため、面積の変更を行うものです。

### 6 箇所番号 146

生産緑地地区のうち、箇所番号146については登記の更正が生じたため、面積の変更を行うものです。

### 7 箇所番号 167

生産緑地地区のうち、箇所番号167については登記の更正が生じたため、面積の変更を行うものです。

## 都市計画を定める土地の区域

- 1 追加する部分 なし
- 2 削除する部分 なし
- 3 変更する部分 横須賀市平作5丁目地内、横須賀市衣笠町地内、横須賀市西浦賀5丁目地内、横須賀市佐原5丁目地内、横須賀市津久井3丁目地内、横須賀市秋谷1丁目地内、横須賀市佐島1丁目地内

## 新 旧 対 照 表

新旧の別	面 積	箇 所 数
新	約 <u>25.1</u> ha	168
旧	約 <u>25.1</u> ha	168
増 減	約 0.0 ha	0

## 経 緯 書

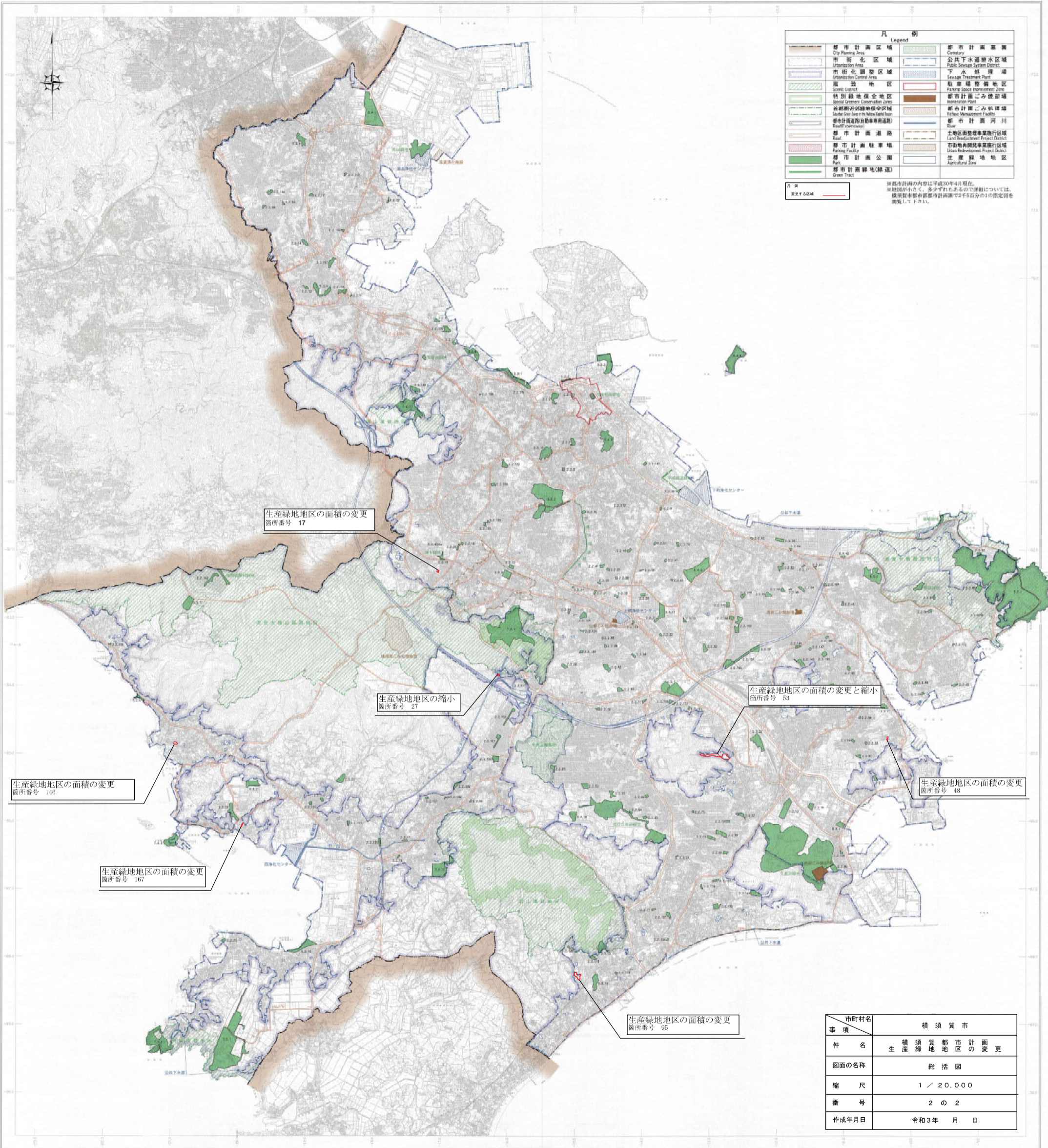
- 1 平成 4年11月13日 ・生産緑地地区を決定 (約23.1ha)
- 2 平成 5年12月24日 ・生産緑地地区を変更 (約23.6ha)
- 3 平成 6年12月22日 ・生産緑地地区を変更 (約23.9ha)
- 4 平成 7年12月26日 ・生産緑地地区を変更 (約24.2ha)
- 5 平成 9年12月26日 ・生産緑地地区を変更 (約24.0ha)
- 6 平成11年12月28日 ・生産緑地地区を変更 (約23.9ha)

- 7 平成12年12月27日 ・生産緑地地区を変更(約26.4ha)
- 8 平成13年11月12日 ・生産緑地地区を変更(約27.2ha)
- 9 平成14年12月25日 ・生産緑地地区を変更(約27.0ha)
- 10 平成15年 4月25日 ・生産緑地地区を変更(約26.8ha)
- 11 平成15年12月25日 ・生産緑地地区を変更(約25.4ha)
- 12 平成16年 5月20日 ・生産緑地地区を変更(約25.4ha)
- 13 平成16年11月19日 ・生産緑地地区を変更(約25.1ha)
- 14 平成17年12月26日 ・生産緑地地区を変更(約26.3ha)
- 15 平成19年11月26日 ・生産緑地地区を変更(約26.1ha)
- 16 平成20年11月25日 ・生産緑地地区を変更(約25.5ha)
- 17 平成22年12月27日 ・生産緑地地区を変更(約25.4ha)
- 18 平成23年12月27日 ・生産緑地地区を変更(約25.3ha)
- 19 平成24年12月10日 ・生産緑地地区を変更(約25.3ha)
- 20 平成26年 3月10日 ・生産緑地地区を変更(約25.3ha)
- 21 平成27年12月25日 ・生産緑地地区を変更(約25.2ha)
- 22 令和 2年 1月12日 ・生産緑地地区を変更(約25.1ha)
- 23 今回の都市計画変更の経緯  
令和3年 9月 法定縦覧  
令和3年10月 都市計画審議会  
令和3年11月 告示



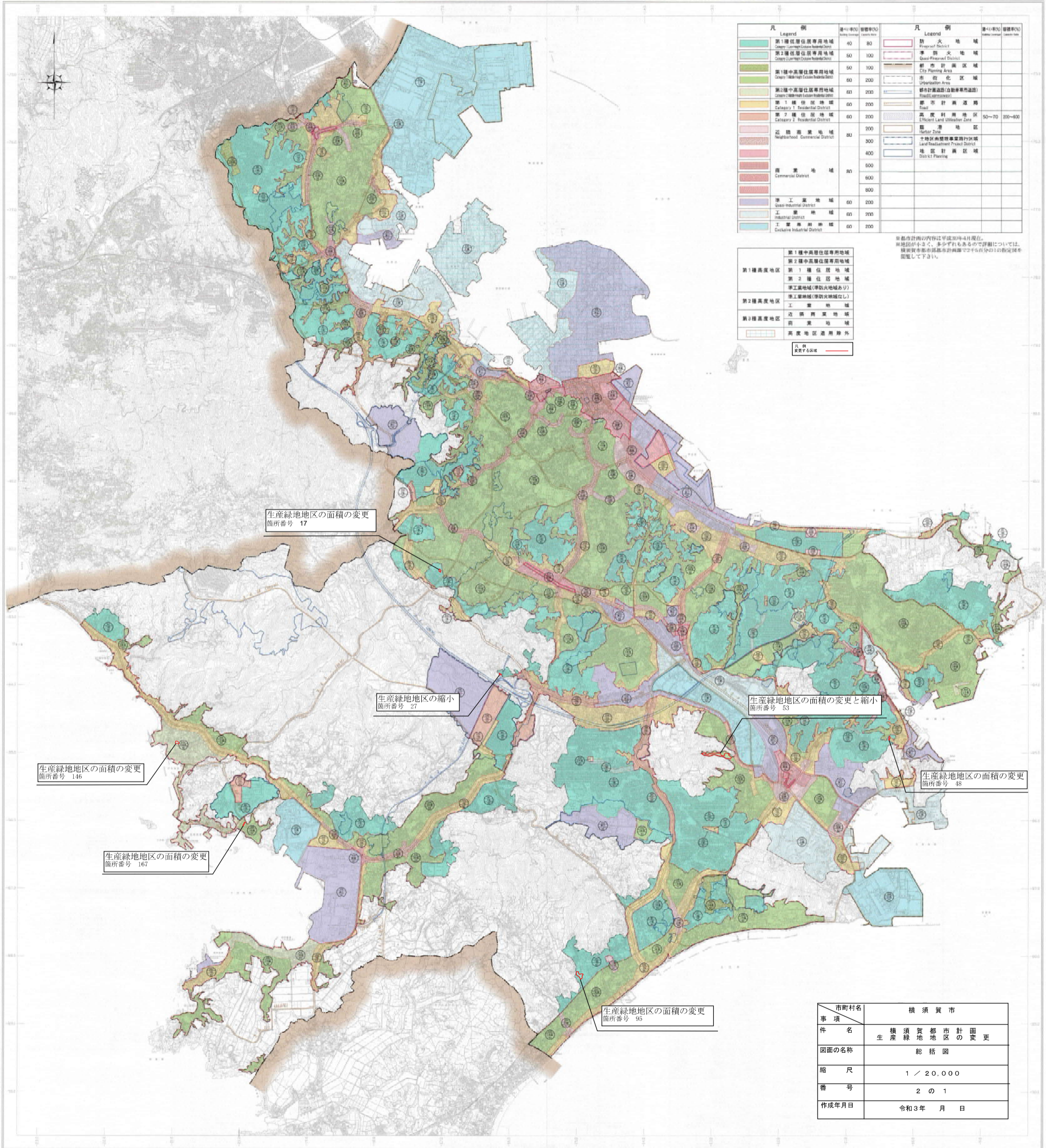
# 横須賀都市計画図（都市施設）

## City Planning Map of Yokosuka (Municipal Facilities)



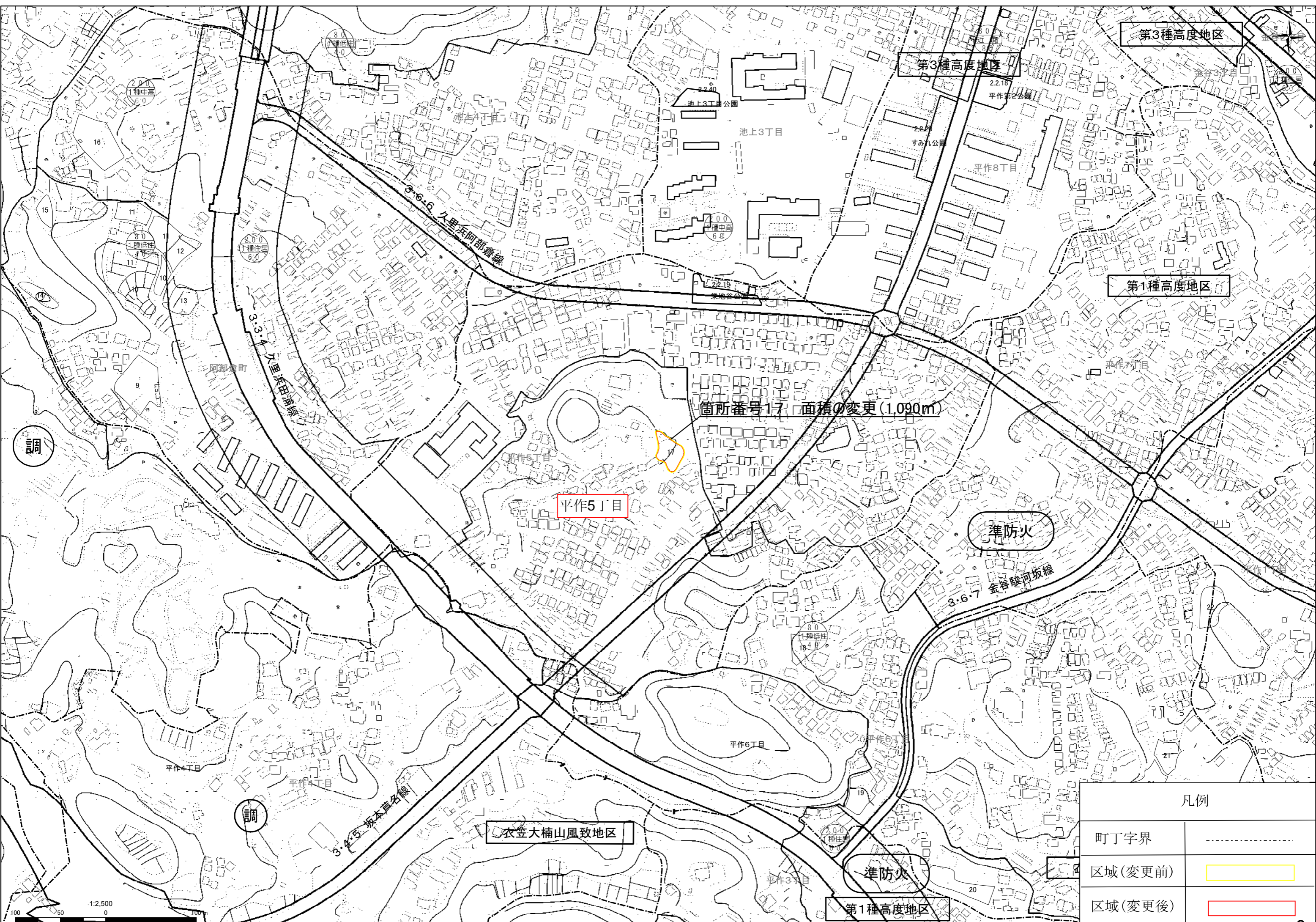


# 横須賀都市計画図(用途地域) City Planning Map of Yokosuka (Zoning System)



市町村名	横須賀市
事項	横須賀都市計画図(用途地域)の変更
図面の名称	総括図
縮尺	1 / 20,000
番号	2 の 1
作成年月日	令和3年 月 日





第3種高度地区

第3種高度地区

第1種高度地区

箇所番号17 面積の変更 (1,090m<sup>2</sup>)

平作5丁目

準防火

衣笠大楠山風致地区

準防火

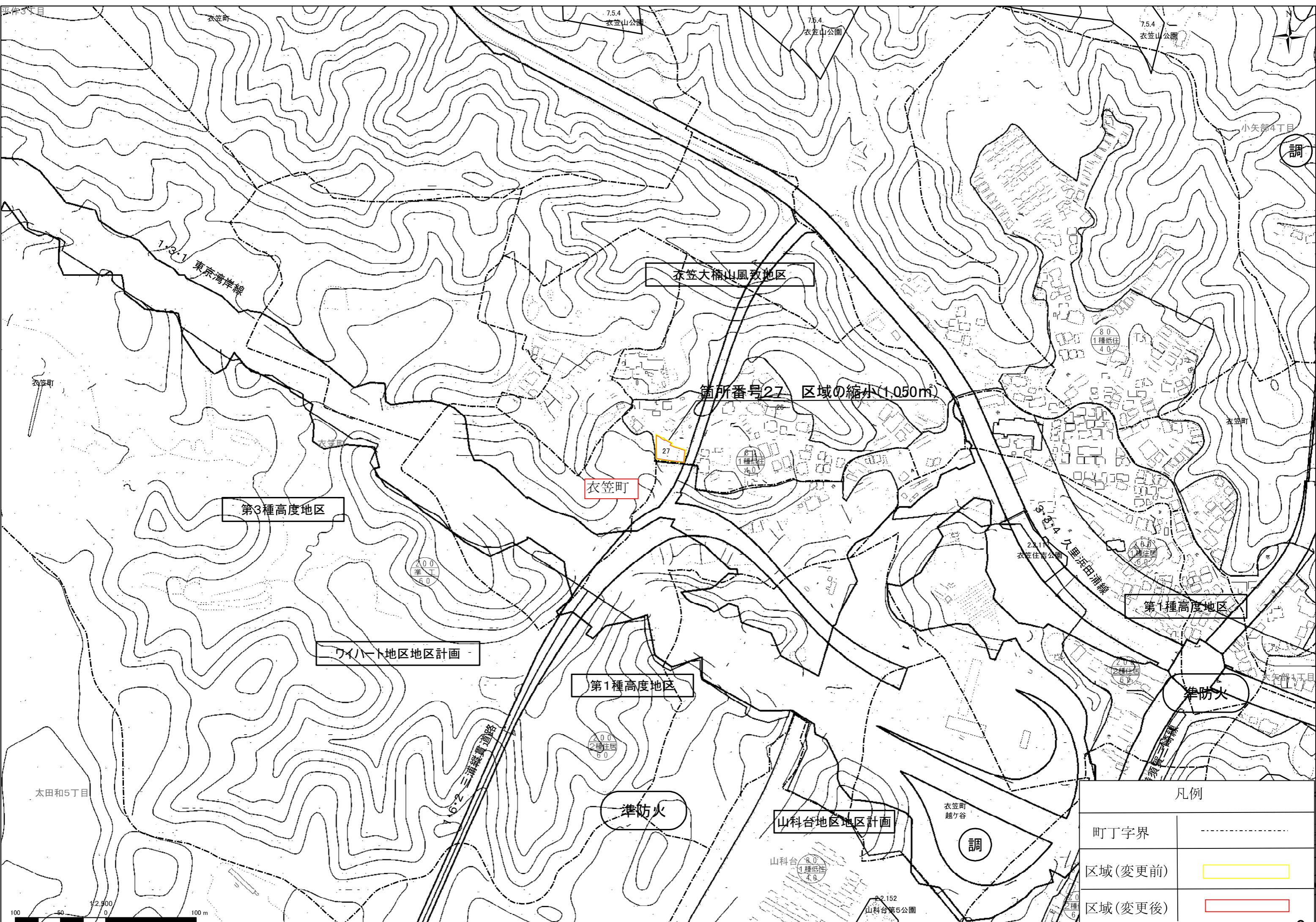
第1種高度地区

凡例

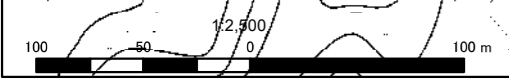
町丁字界	-----
区域(変更前)	<span style="border: 1px solid yellow; display: inline-block; width: 20px; height: 10px;"></span>
区域(変更後)	<span style="border: 1px solid red; display: inline-block; width: 20px; height: 10px;"></span>

1:2,500  
0 50 100

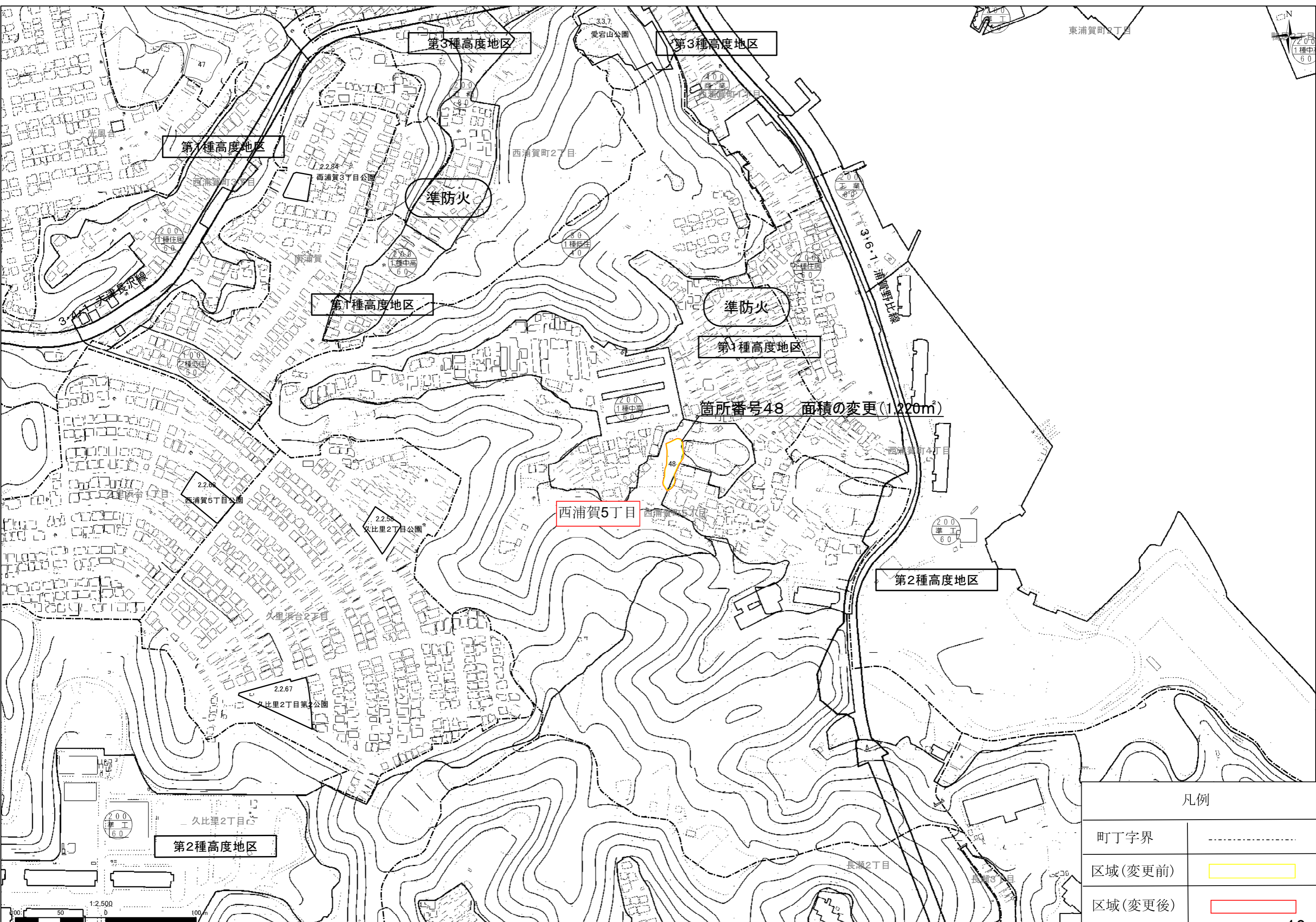




凡例	
町丁字界	-----
区域(変更前)	<span style="border: 1px solid yellow; display: inline-block; width: 20px; height: 10px;"></span>
区域(変更後)	<span style="border: 1px solid red; display: inline-block; width: 20px; height: 10px;"></span>

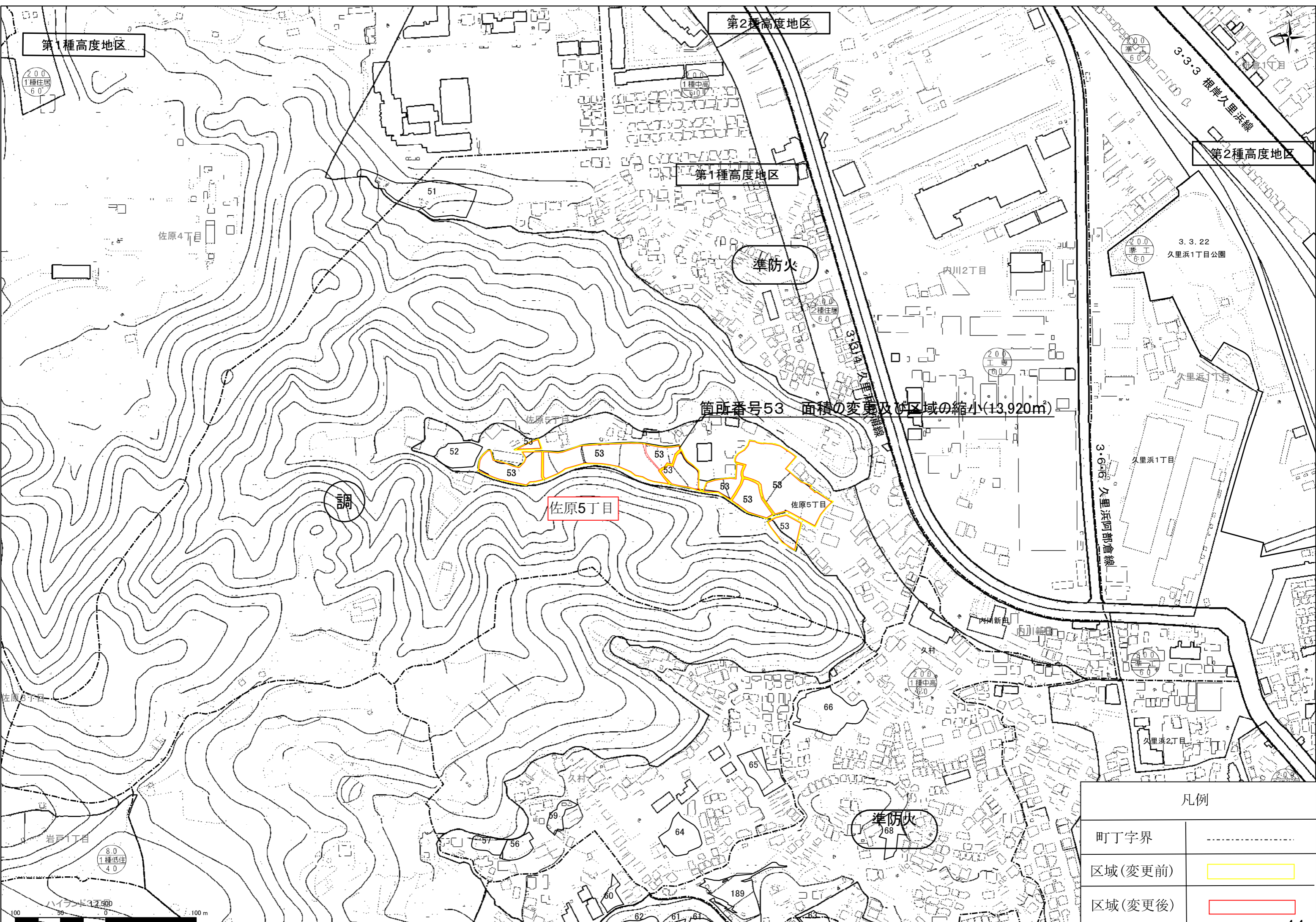






凡例	
町丁字界	-----
区域(変更前)	<span style="border: 1px solid yellow; display: inline-block; width: 20px; height: 10px;"></span>
区域(変更後)	<span style="border: 1px solid red; display: inline-block; width: 20px; height: 10px;"></span>





第1種高度地区

第2種高度地区

第1種高度地区

第2種高度地区

準防火

箇所番号53 面積の変更及び区域の縮小(13,920㎡)

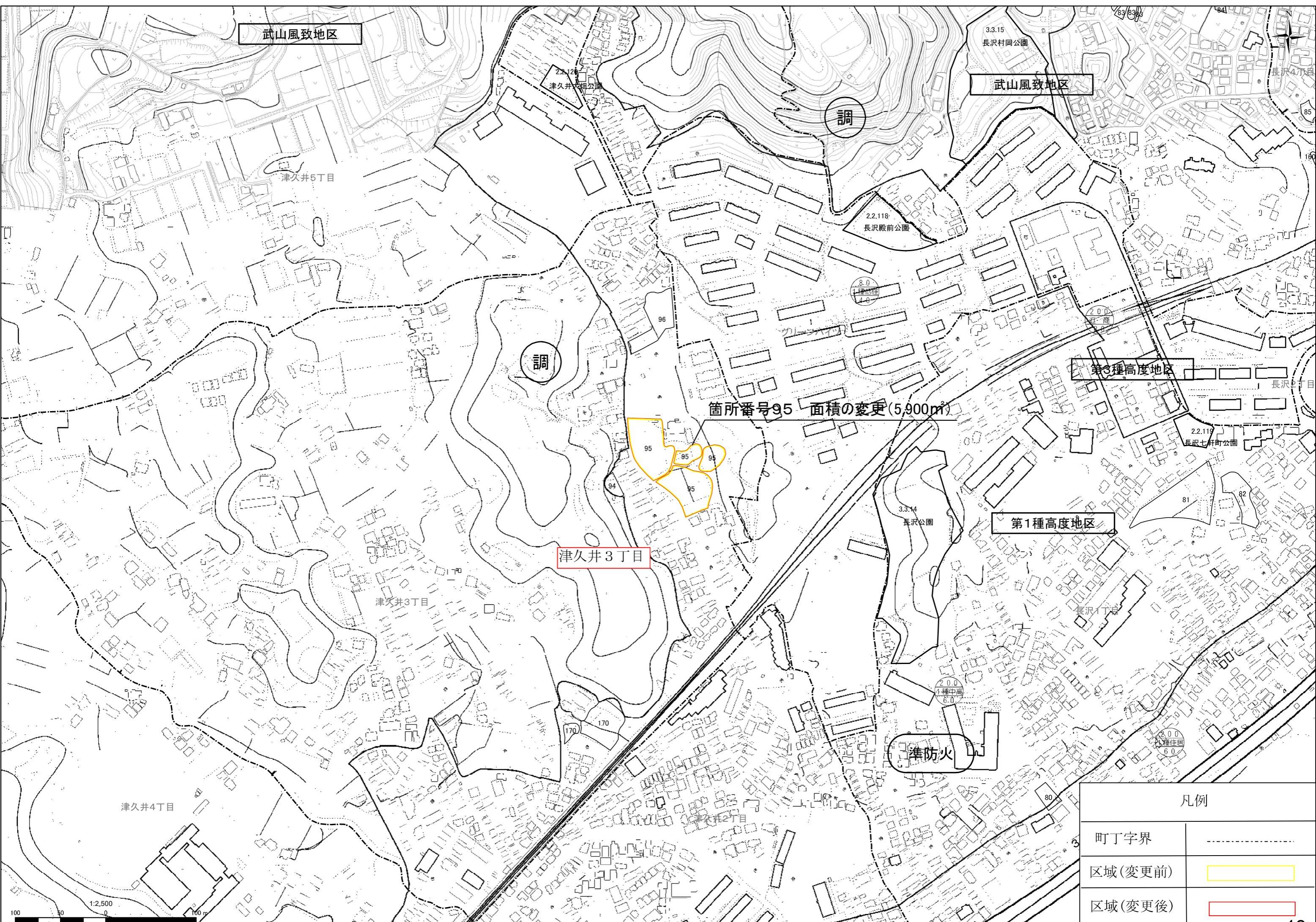
佐原5丁目

準防火

凡例

町丁字界	-----
区域(変更前)	<span style="border: 1px solid yellow; display: inline-block; width: 20px; height: 10px;"></span>
区域(変更後)	<span style="border: 1px solid red; display: inline-block; width: 20px; height: 10px;"></span>





武山風致地区

武山風致地区

第3種高度地区

第1種高度地区

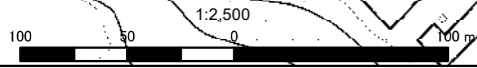
津久井3丁目

箇所番号95 面積の変更(5,900㎡)

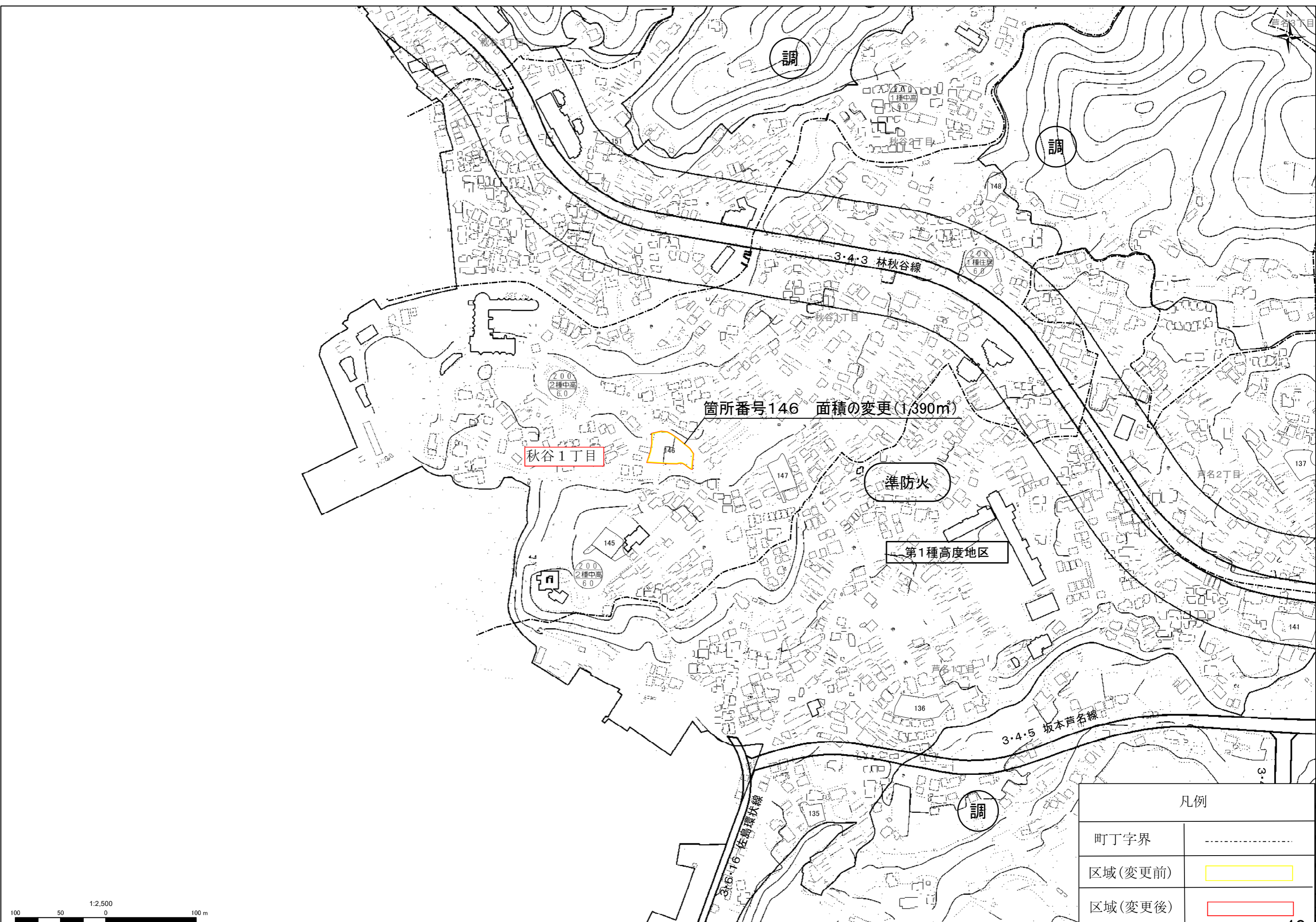
準防火

凡例

町丁字界	-----
区域(変更前)	<span style="border: 1px solid yellow; display: inline-block; width: 20px; height: 10px;"></span>
区域(変更後)	<span style="border: 1px solid red; display: inline-block; width: 20px; height: 10px;"></span>







箇所番号146 面積の変更(1,390㎡)

秋谷1丁目

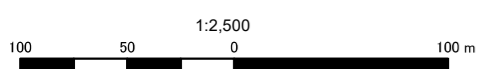
準防火

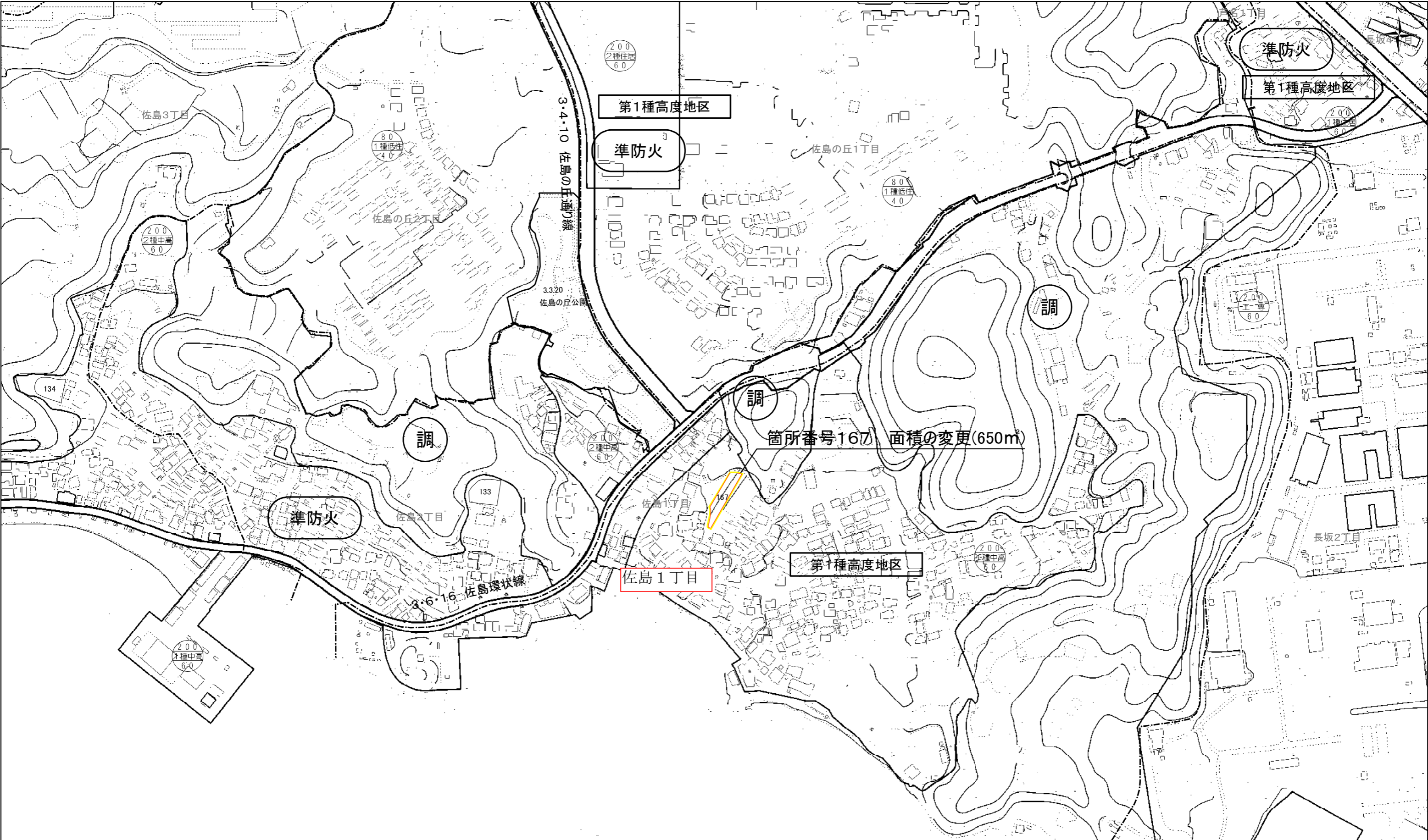
第1種高度地区

3・4・3 林秋谷線

3・4・5 坂本芦名線

凡例	
町丁字界	-----
区域(変更前)	<span style="border: 1px solid yellow; display: inline-block; width: 20px; height: 10px;"></span>
区域(変更後)	<span style="border: 1px solid red; display: inline-block; width: 20px; height: 10px;"></span>





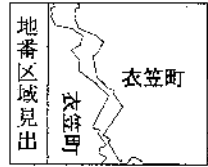
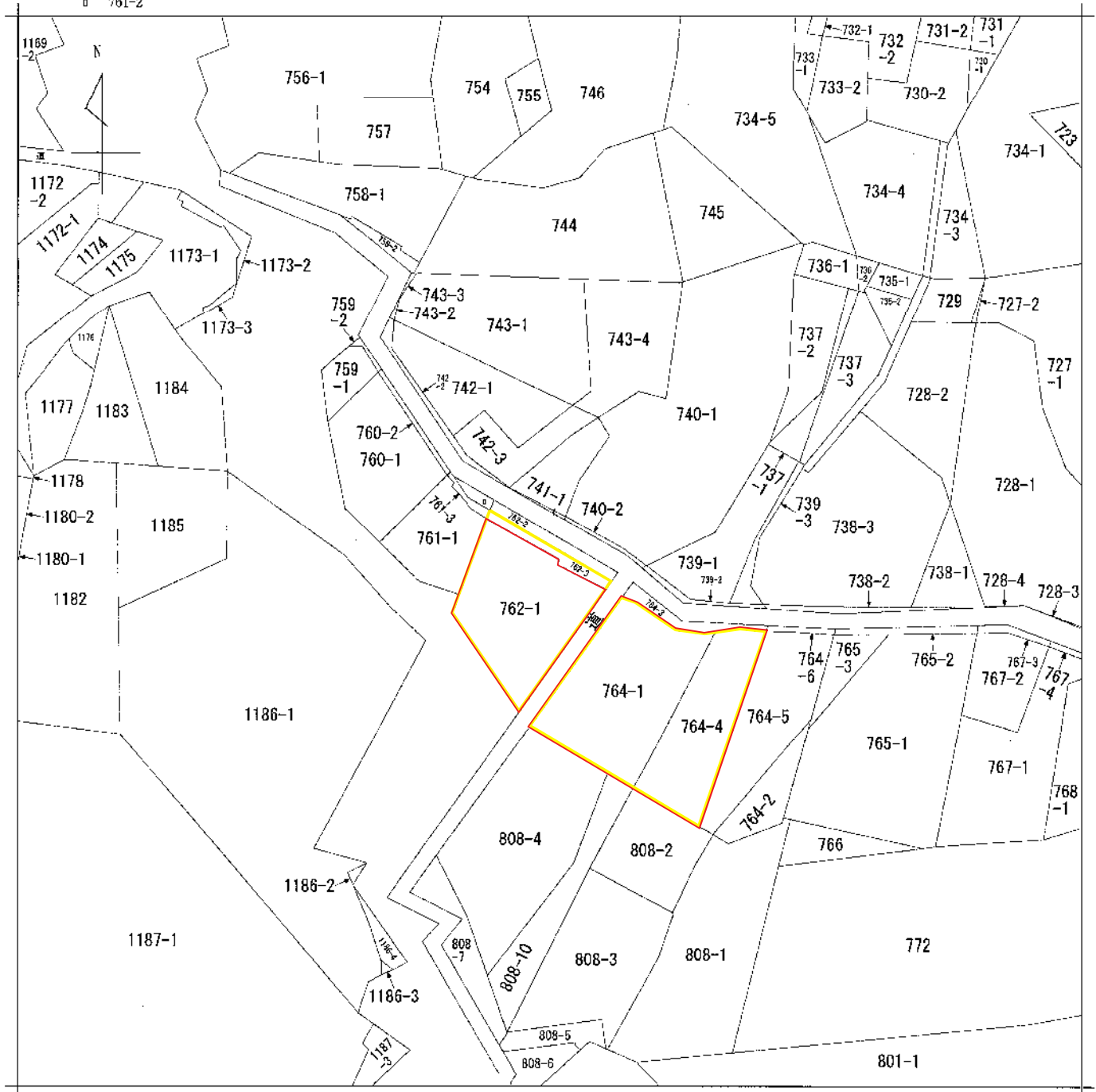
凡例	
町丁字界	-----
区域(変更前)	<span style="border: 1px solid yellow; display: inline-block; width: 20px; height: 10px;"></span>
区域(変更後)	<span style="border: 1px solid red; display: inline-block; width: 20px; height: 10px;"></span>

100 50 0 100m  
1:2,500





1 741-2  
0 761-2

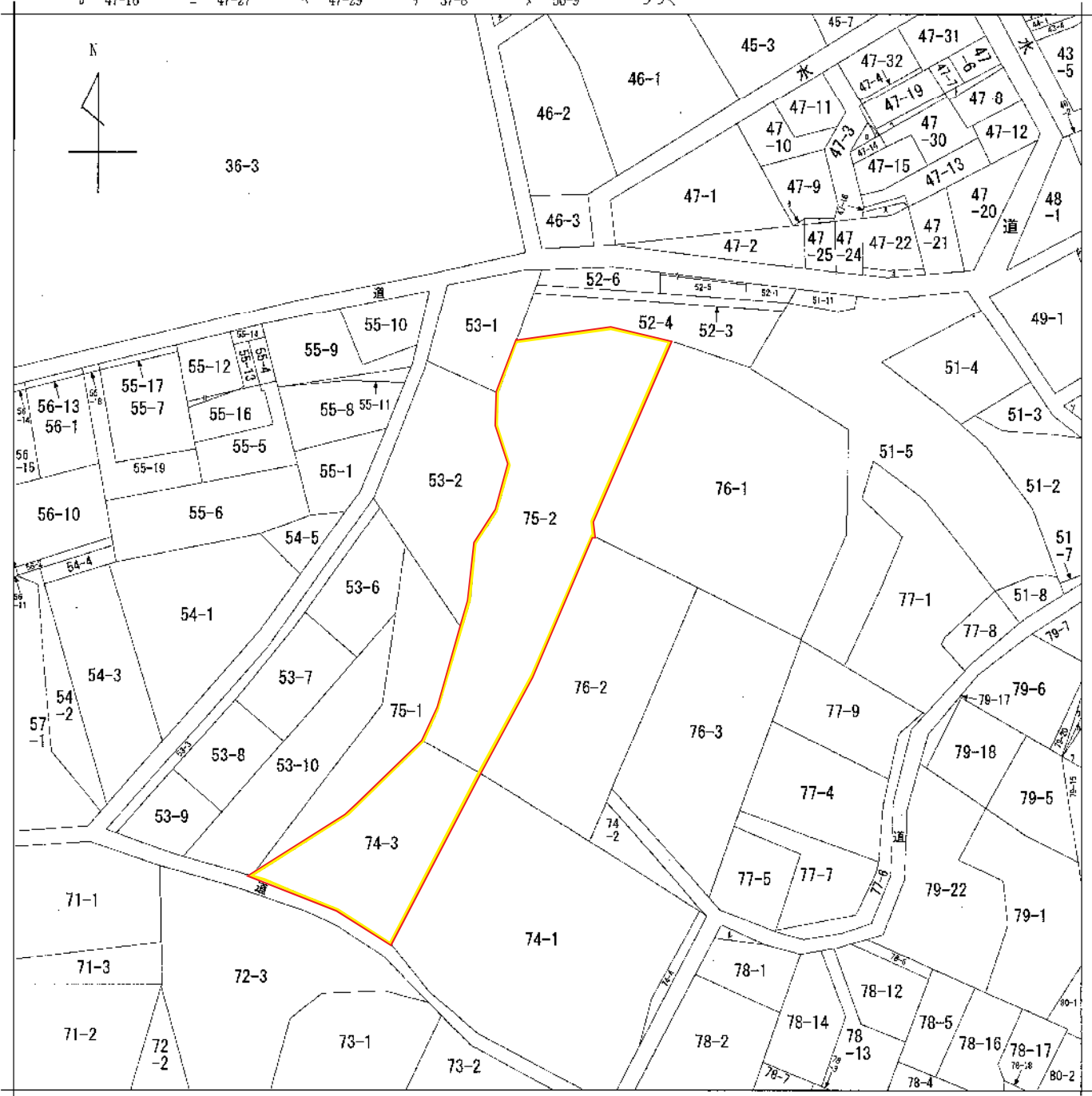


請求部	所在	横須賀市衣笠町			地番	762番3		
出力縮尺	1/600	精度区分	座標系番号又は記号	分類	地図に準ずる図面		種類	旧土地台帳附属地図
作成年月日			備付年月日(原図)		補記事項			



交付年月日：2021.06.18

イ 44-7      ハ 47-17      ホ 47-28      ト 47-5      リ 55-15      ル 78-11  
 オ 47-16      ニ 47-27      ヘ 47-29      テ 37-8      レ 55-9      ム つづく

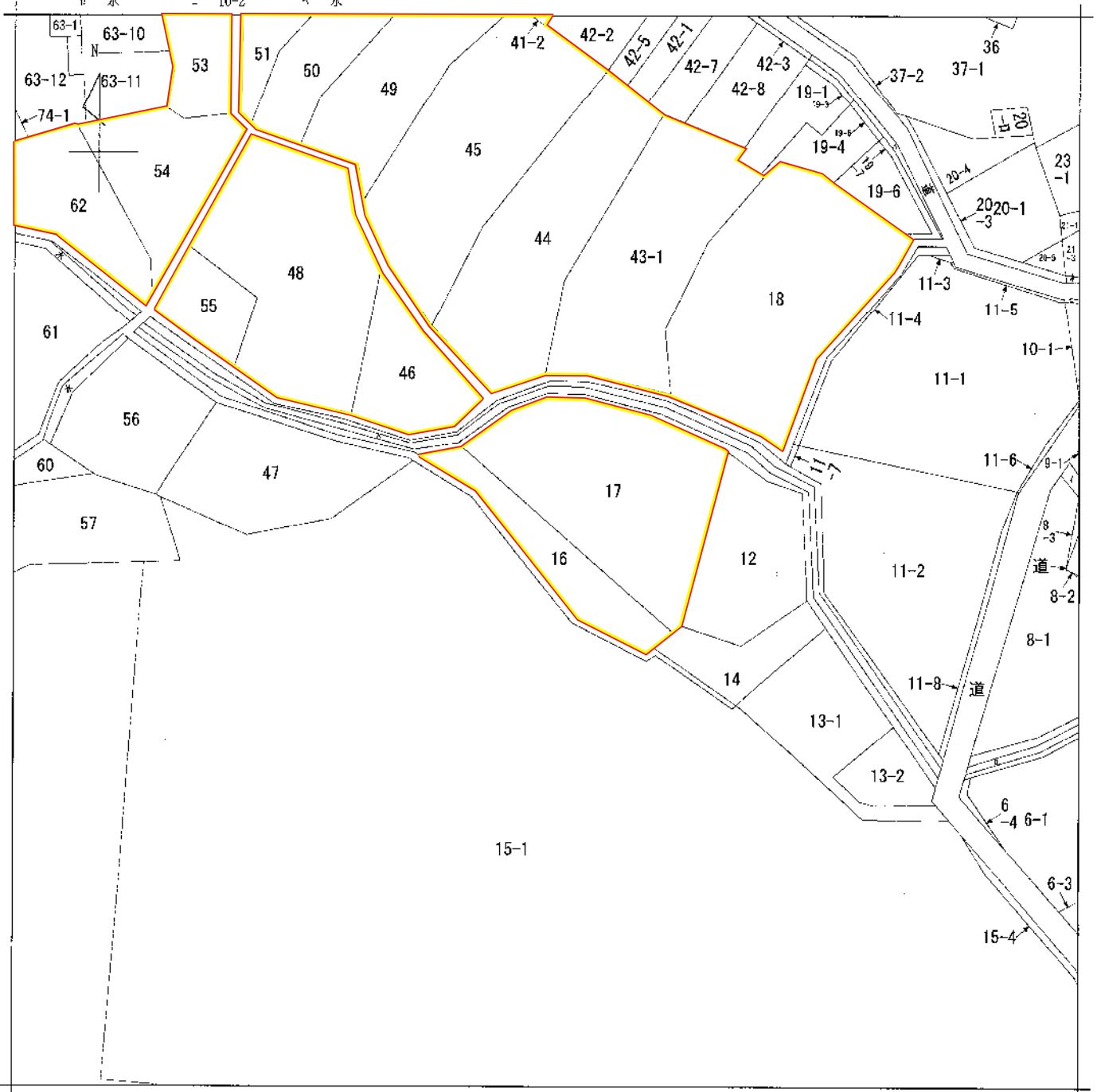


地番  
 区域見出し  
 西浦賀5丁目

請求部	所在	横須賀市西浦賀五丁目			地番	75番2		
出力縮尺	1/600	精度区分	座標系 番号又は 記号	分類	地図に準ずる図面		種類	旧上台帳附属地図
作成年月日			備付年月日 (原図)			補記事項		

交付年月日：2021.06.18

イ 8-3 水  
 19-2  
 10-2  
 21-2 水



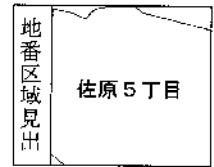
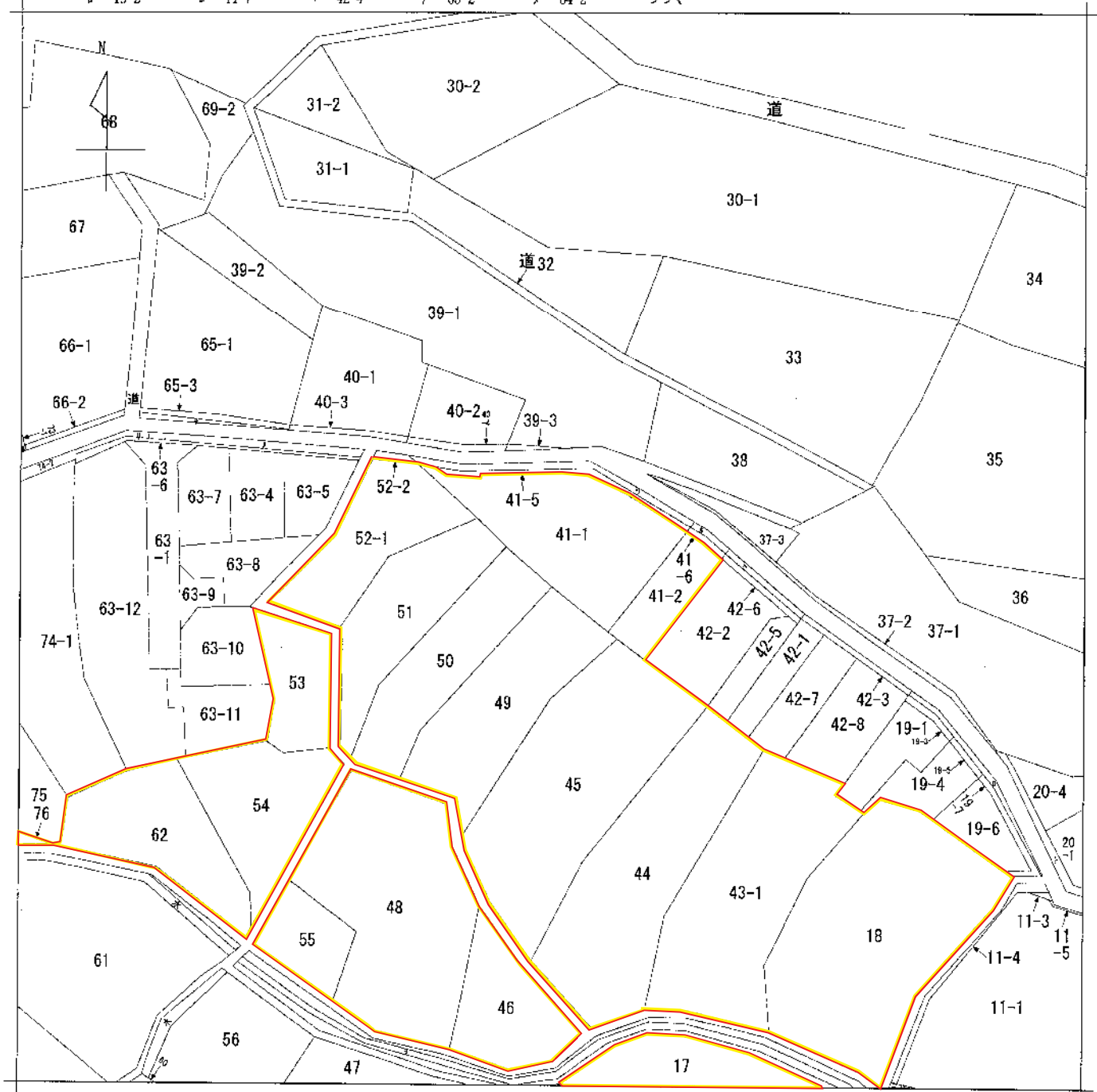
地番区域見出  
 佐原5丁目

請求 部分	所在	横須賀市佐原5丁目			地番	16番		
出縮 力尺	1/600	精度 区分	座標系 番号 又は 記号	分類	地図に準ずる図面		種類	旧土地台帳附属地図
作成 年月日				備付 年月日 (原図)			補記 事項	



交付年月日：2021.06.18

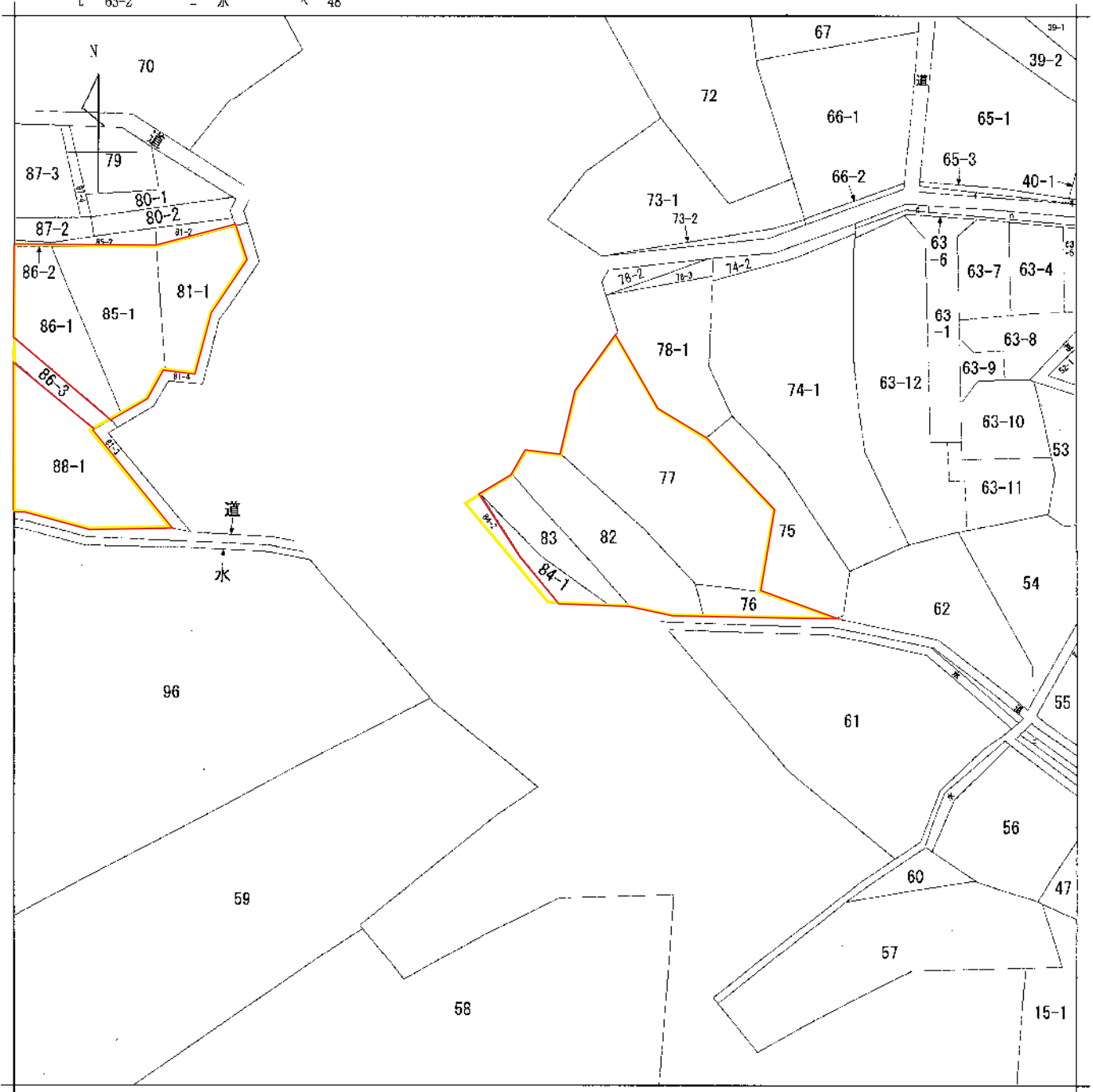
イ 16    ハ 11-2    キ 41-4    ト 20-3    ニ 63-2    № 73-2  
 ロ 19-2    ニ 11-7    ケ 42-4    フ 65-2    ヘ 64-2    つづく



請求部	所在	横須賀市佐原五丁目			地番	41番1			
出縮	力尺	1/600	精度	区分	座標系又は 番号は記号	分類	地図に準ずる図面	種類	旧土地台帳附属地図
作成年月日				備付年月日 (原図)			補事項		

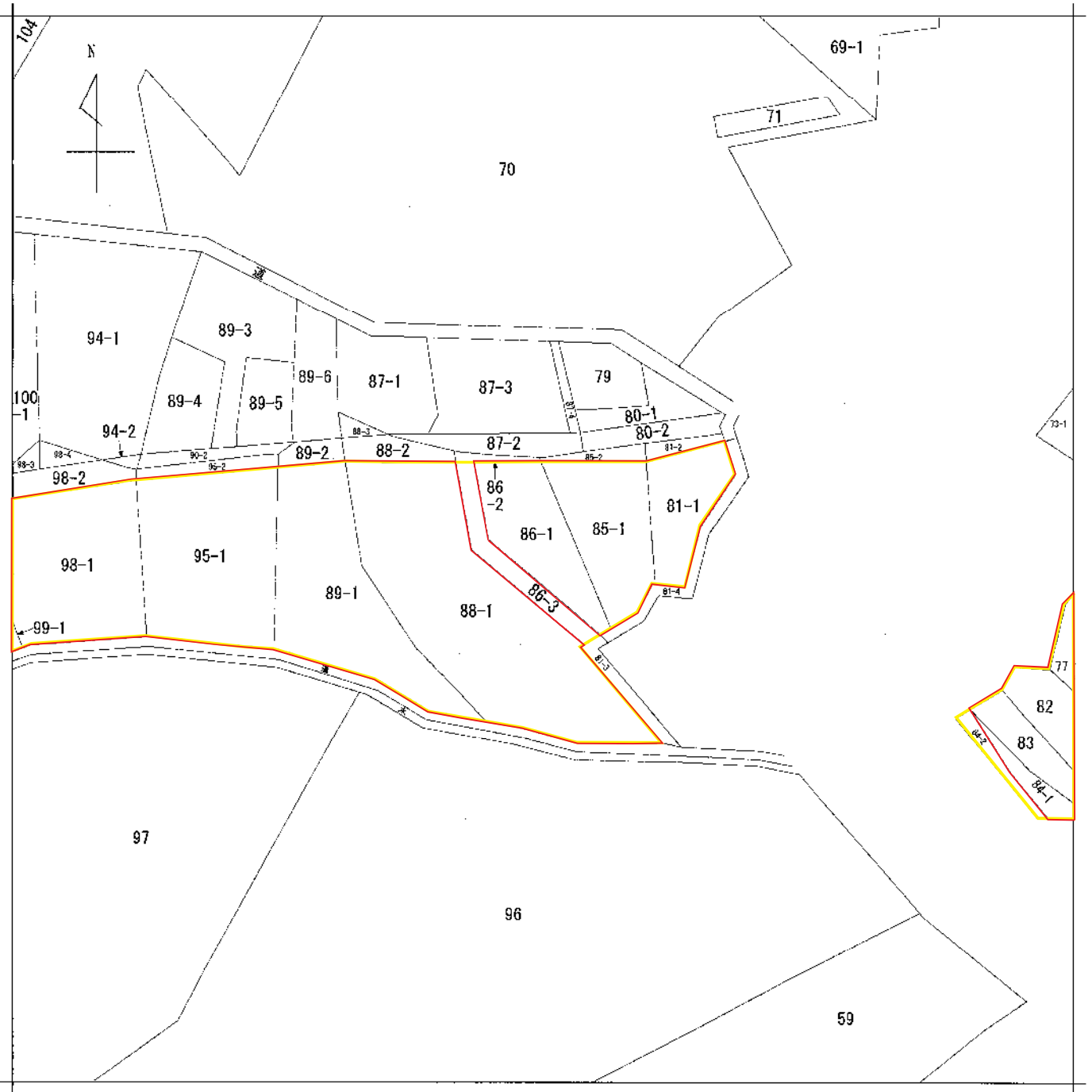
交付年月日：2021.06.18

イ 65-2      ハ 64-2      キ 40-3  
 エ 63-2      ニ 水            ケ 48

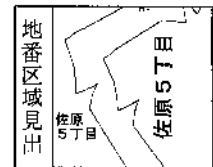
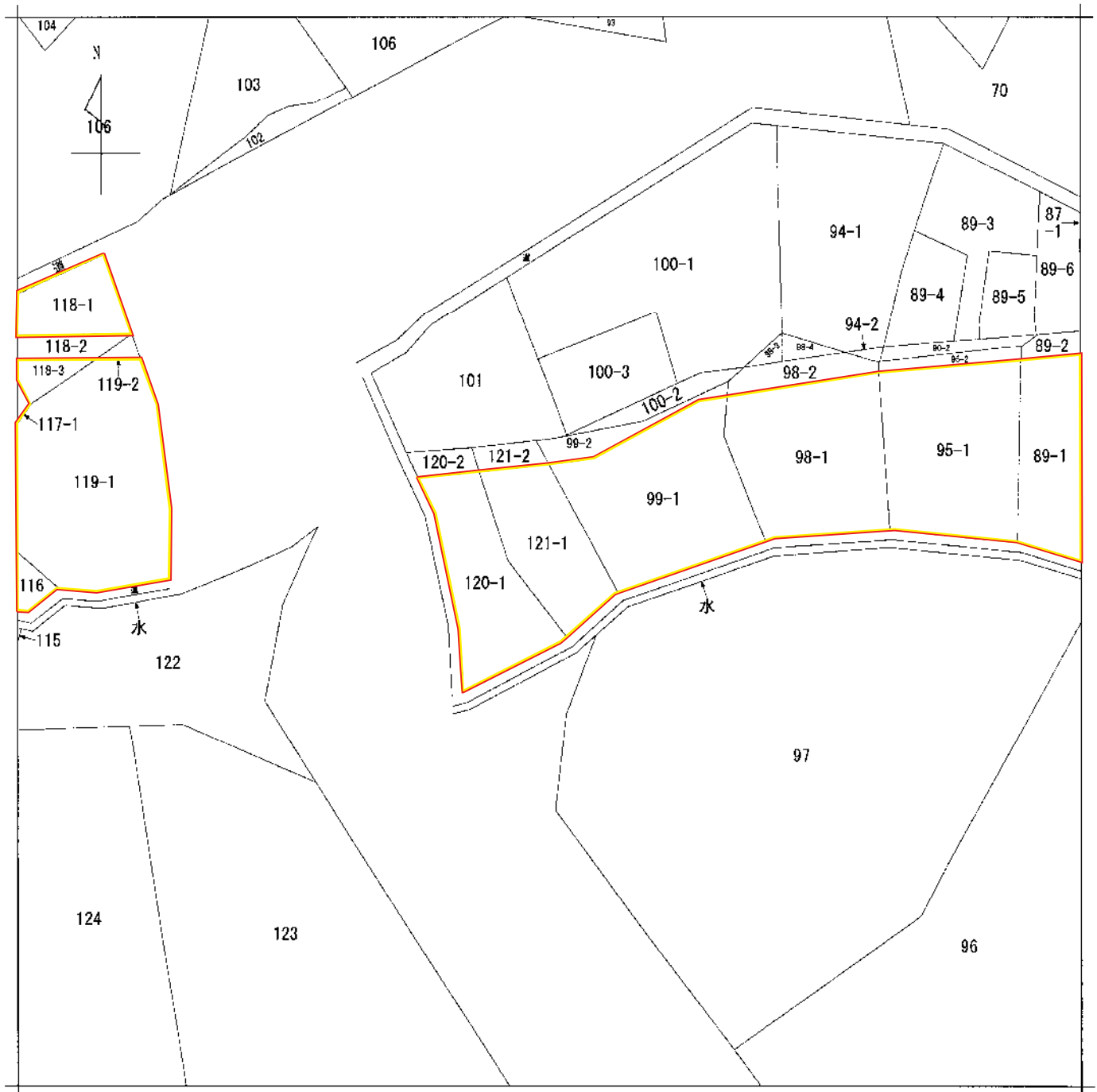


請求部	所在	横須賀市佐原五丁目		地番	84番1		
出力縮尺	1/600	精度区分	座標系番号又は記号	分類	地図に準ずる図面	種類	旧土地台帳附属地図
作成年月日			備付年月日(原図)		補事項		





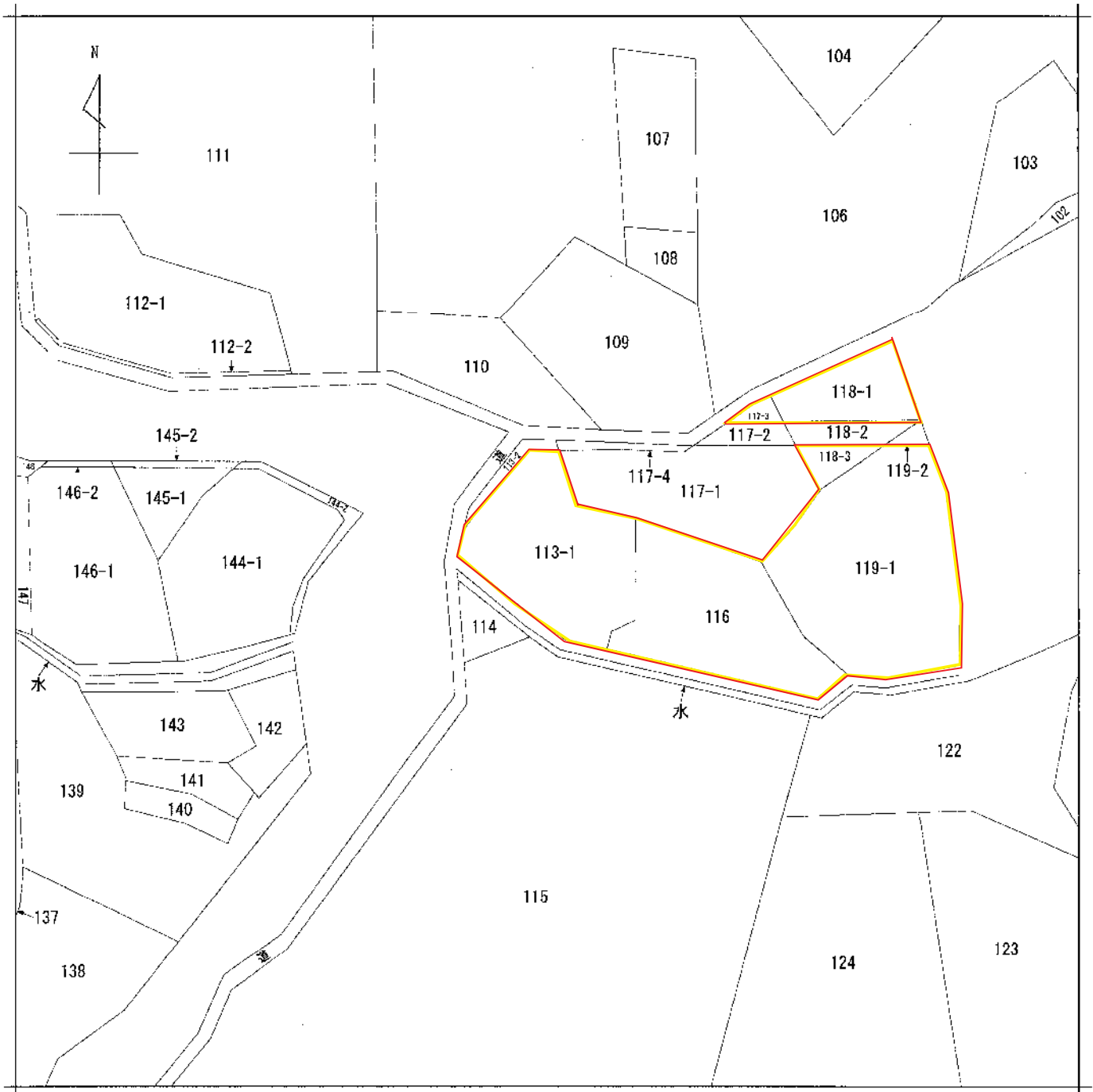
請求部	所在	横須賀市佐原五丁目			地番	86番1		
出力縮	1/600	精度区分	座標系 番号又は 記号	分類	地図に準ずる図面		種類	旧土地台帳附属地区
作成年月日			備付年月日 (原図)		補記事項			



A 佐原5丁目

請求部	所在	横須賀市佐原五丁目		地番	121番1		
出力尺	1/600	精度区分	座標系番号又は記号	分類	地図に準ずる図面	種類	旧土地台帳附属地図
作成年月日			備付年月日(原図)		補事項		

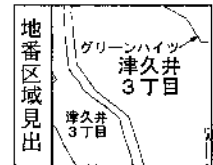
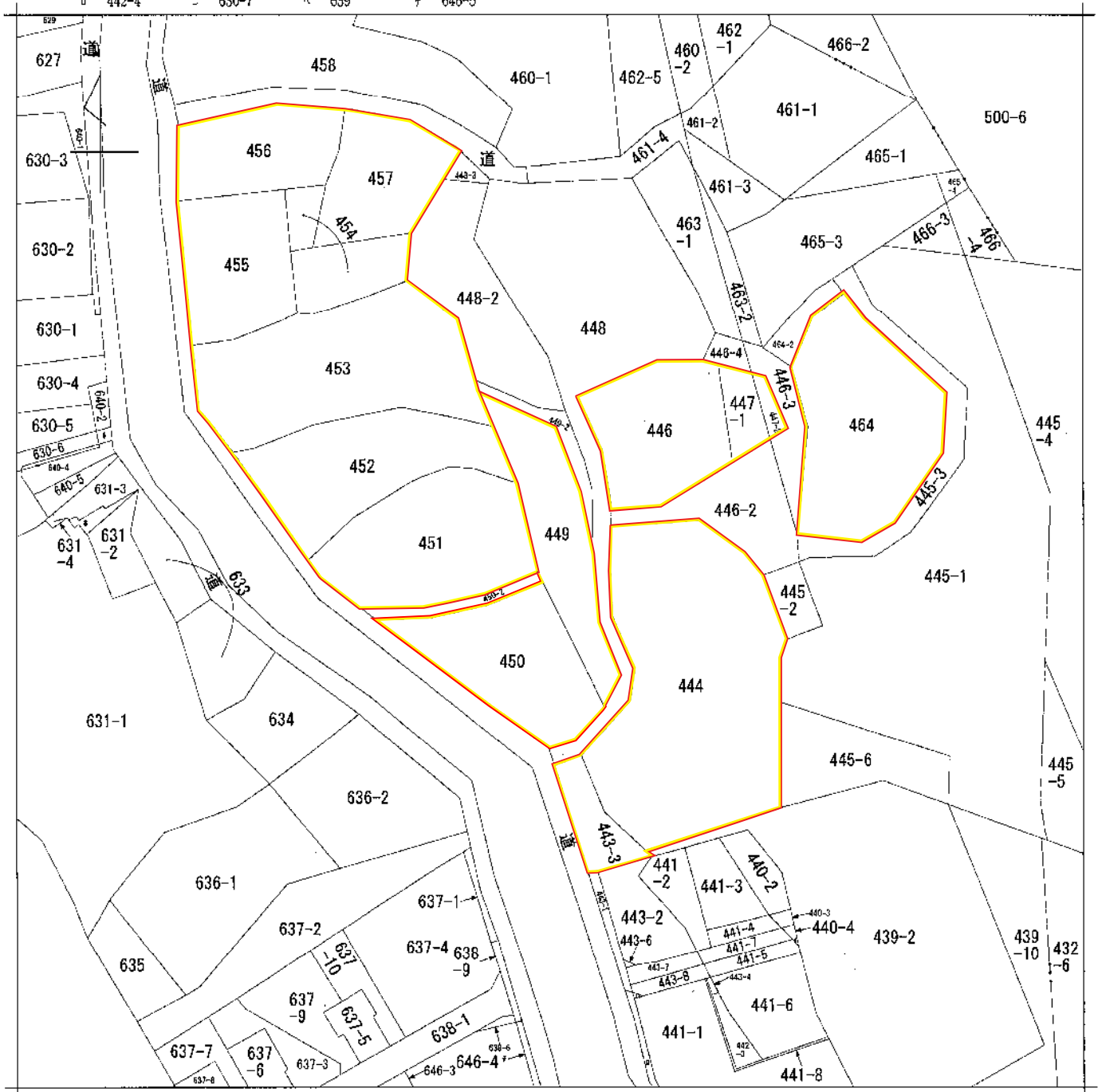




請求部	所在	横須賀市佐原五丁目			地番	113番1		
出力縮尺	1/600	精度区分	座標系又は番号は記号	分類	地図に準ずる図面		種類	旧土地台帳附属地図
作成年月日				備付年月日(原図)			補記事項	

交付年月日：2021.06.18

イ 440-1      ハ 442-2      ホ 631-5      ト 640-3  
 ロ 442-4      ニ 630-7      ヘ 639      チ 646-5



A グリーンハイツ

請求部分	所在 横須賀市津久井三丁目			地番	449番			
出力尺	1/600	精度分	座標系 番号 記号	分類	地図に準ずる図面		種類	旧土地台帳附属地図
作成年月日				備付年月日 (原図)			補事項	

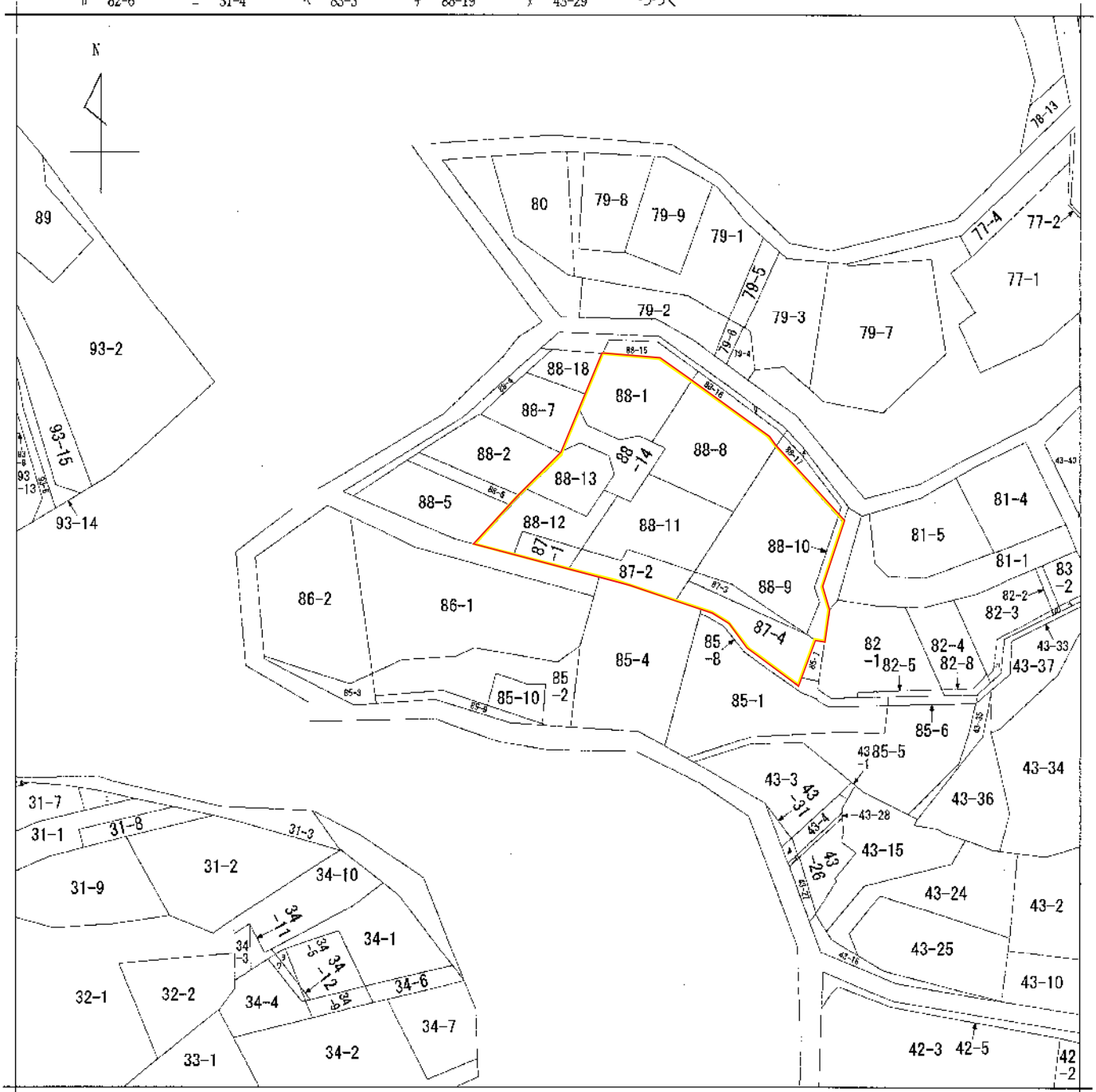
請求番号：25-3  
 (1/1)

公用



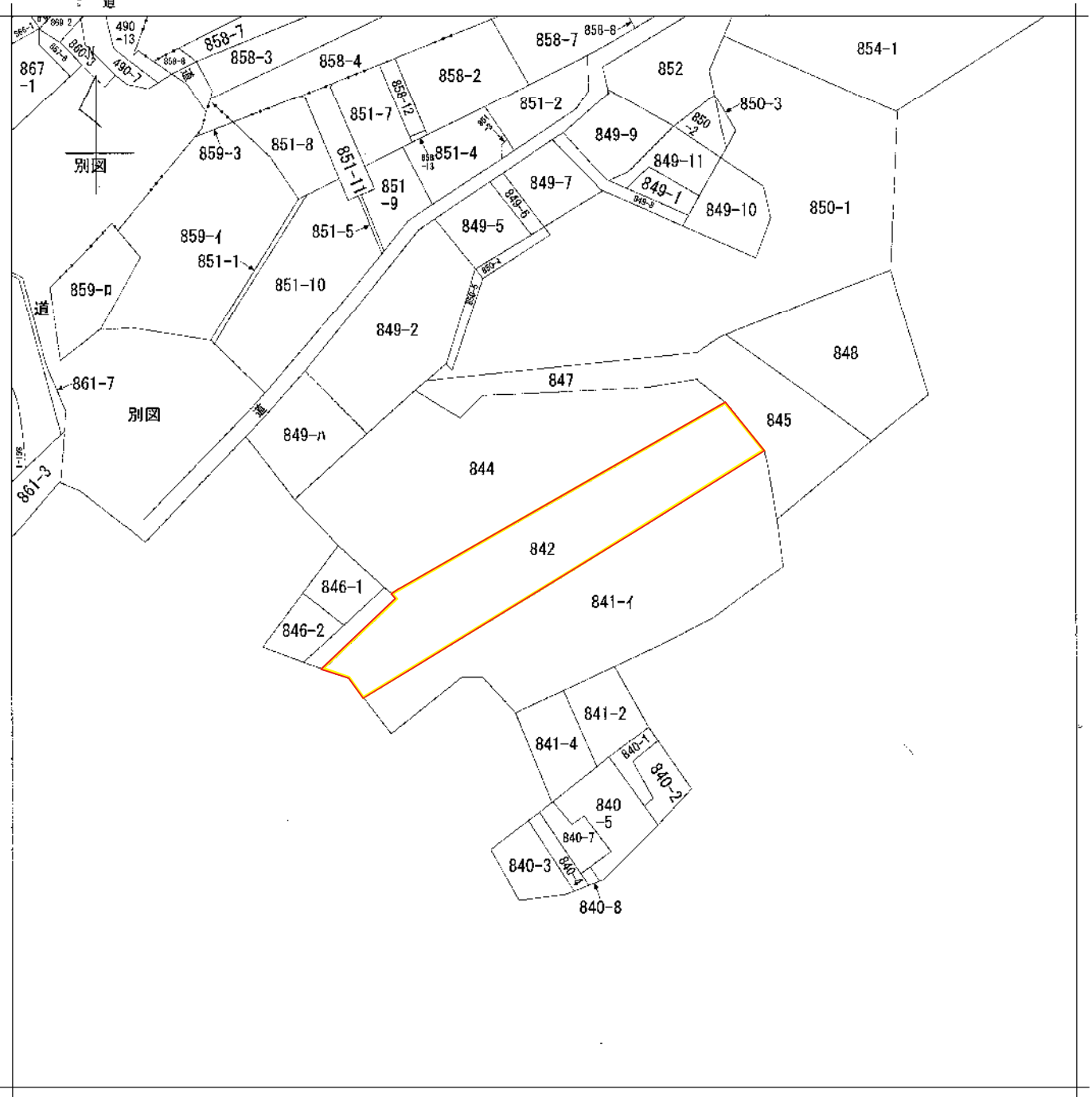
交付年月日：2021.06.18

イ 64-1    ハ 82-7    ホ 31-5    ト 43-44    ニ 88-3    ヘ 43-30  
 ロ 82-6    ニ 31-4    ヘ 83-3    チ 88-19    ハ 43-29    ニ つづく



請求部	所在	横須賀市秋谷一丁目			地番	87番1		
出力縮	1/600	精度区	座標系 番号 は記号	分類	地図に準ずる図面		種類	旧土地台帳附属地図
作成年月日			備付年月日 (原図)			補記事項		

請求番号：13-7  
(1/2)



A 佐島2丁目

請求部	所在	横須賀市佐島一丁目			地番	842番		
出力縮	1/600	精度区	座標系番号又は記号	分類	地図に準ずる図面		種類	旧土地台帳附属地図
作成年月日				備付年月日(原図)			補事項	