



募集住宅一覧表



- 団地名称左側の番号(申込番号)を、必ず申込書に記入してください。
- 家賃は概算額です。正確な家賃は入居する住宅が決定してからとなります。
- 当選者から辞退者等が発生した場合には、補欠当選者を繰り上げます(詳しくは、24ページをご覧ください。)

※駐車場：駐車場に「○」と表示されていても、空区画がない場合は利用することはできません(27ページ参照)。

**小・中学校
駅への利便性が高い住宅を
選定しています。**

子育てに適する市営住宅(入居期限付き)

子育てに適する市営住宅とは……夫婦(婚約関係、内縁関係等を含みます。)ともに40歳以下で、扶養する小学校未就学児と同居し、夫婦(婚約関係、内縁関係等を含みます)と子のみで構成される月収額が104,000円を超え、214,000円以下の方が

就学児と同居し、夫婦(婚約関係、内縁関係等を含みます)と子のみで構成される月収額が104,000円を超え、214,000円以下の方が対象の住宅です。

住宅に困っている理由について「家賃が高い」(6ページ 5-⑥)を理由に申し込む場合は、現在住んでいる住宅の家賃が、**申し込む住宅の各階層の最高家賃(表中のむらさき色の家賃額)**を超えている必要があります。

【あき家】

申込番号	団地名称 (代表所在地)	募集 予定 戸数	申込み できる 世帯	募集 住宅の 階数	建設 年度	部屋の間取り <small>※住宅により、和室と洋室の数が異なります。</small>	家賃の概算額(円)		交通機関等	設備				前回 募集時 の倍率	
							原則階層	裁量階層		エレベーター	駐車場	ガス設備	風呂設備		台所給湯
7411	⑱ 八幡ハイム (久里浜3-1)	1	子育て	1階	H2 ↳ 4	3DK (専有面積63.7㎡) (6、6、4.5、DK)	31,500 ↳ 40,700	46,500 ↳ 53,700	京急久里浜駅から徒歩約10分 全体戸数:5棟7階建 280戸	○	○	プロパン	給湯器	○	0.0

※団地名の左上の丸数字は、28~29ページの「募集住宅位置図」の丸数字と同じです。

※ 応募が募集戸数に満たなかった場合、同住宅の申込番号「7404」の募集に割り当てます。

入居期間を延長する場合には

- 次の1~5の項目のすべてにあてはまる場合は、1回に限り入居期間の延長(最長5年間)ができます。
 - 以下の①または②を満たすこと。
 - ①入居期間満了日において、入居者が入居時に扶養する子のうち最も年齢の低い子が中学校を卒業していない。
 - ②入居者に入居日以降に出生した扶養する子がある。
 ~延長期間は~
 - ①の場合は入居時に扶養する子が中学校を卒業する年度の3月31日まで
 - ②の場合は5年、または入居時に扶養する子が中学校を卒業する年度の3月31日までの期間のいずれか長い期間
 - 入居時の入居者と配偶者等が引き続き同居しており、現に扶養し、同居する子があること。
 - 月収額が104,000円を超え313,000円以下であること。
 - 家賃を滞納していないこと。
 - その他条例・規則に定める条件を満たすこと。
- 期間満了30日前までに延長の申請を行ってください。

■保育園・幼稚園・こども園等や小・中学校の学区については、URLまたはQRコードにて確認できます。

○保育園・幼稚園・こども園等
<https://www.city.yokosuka.kanagawa.jp/kenko/kosodate/hokago/index.html>



○小・中学校の学区
<https://www.city.yokosuka.kanagawa.jp/8115/tugakukuikiitiranhyou.html>





募集住宅一覧表



- 団地名称左側の番号(申込番号)を、必ず申込書に記入してください。
- 家賃は概算額です。正確な家賃は入居する住宅が決定してからとなります。
- 当選者から辞退者等が発生した場合には、補欠当選者を繰り上げます(詳しくは、24ページをご覧ください。)

- 申し込みできる世帯欄の表示は、「単身」は、単身者の世帯、「一般」は、2人以上の一般世帯が対象です。
- ※駐車場：駐車場に「○」と表示されていても、空区画がない場合は利用することはできません(27ページ参照)。

公営住宅等《高齢単身世帯向住宅》

高齢単身世帯向住宅に申し込みできる世帯……6～7ページの申込資格に該当する60歳以上の単身者が申し込みすることができます。

【あき家】

住宅に困っている理由について「家賃が高い」(6ページ、5-⑥)を理由に申し込む場合は、現在住んでいる住宅の家賃が、**申し込む住宅の各階層の最高家賃(表中のむらさき色の家賃額)**を超えている必要があります。

申込番号	団地名称 (代表所在地)	募集 予定 戸数	申込み できる 世帯	募集 住宅の 階数	建設 年度	部屋の間取り <small>※住宅により、和室と洋室の数異なります。</small>	家賃の概算額(円)		交通機関等	設備				前回 募集時 の倍率	
							原則階層	裁量階層		エレベーター	駐車場	ガス設備	風呂設備		台所給湯
6566	⑭ 鴨居ハイム (鴨居2-7)	1	高齢単身	2階	H18 3 21	1LDK (専有面積45.5㎡) (6.5、LDK)	19,100 3 28,500	32,600 3 37,600	京急浦賀駅から観音崎方面行バス 約6分 山田口下車徒歩約1分 全体戸数:11棟2～4階建 160戸	○	○	都市ガス	給湯器	○	—

公営住宅等《下肢障害者世帯向住宅》

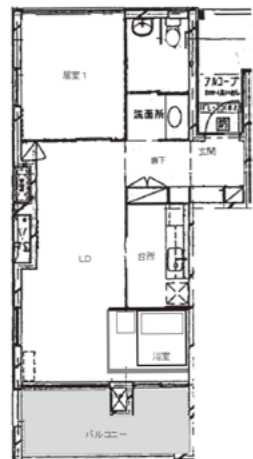
下肢障害者世帯向住宅に申し込みできる世帯……6～7ページの申込資格に該当し、申込者または同居しようとする身体障害者手帳の交付を受け、身体障害者福祉法施工規則別表第

親族が次に該当する場合に申し込みすることができます。
5号の胴体不自由のうち、下肢または体幹の障害が3級以上に該当する方。

【あき家】

住宅に困っている理由について「家賃が高い」(6ページ、5-⑥)を理由に申し込む場合は、現在住んでいる住宅の家賃が、**申し込む住宅の各階層の最高家賃(表中のむらさき色の家賃額)**を超えている必要があります。

申込番号	団地名称 (代表所在地)	募集 予定 戸数	申込み できる 世帯	募集 住宅の 階数	建設 年度	部屋の間取り <small>※住宅により、和室と洋室の数異なります。</small>	家賃の概算額(円)		交通機関等	設備				前回 募集時 の倍率	
							原則階層	裁量階層		エレベーター	駐車場	ガス設備	風呂設備		台所給湯
65A7	⑭ 鴨居ハイム (鴨居2-7)	1	下肢障害者 単身 下肢障害者 一般	1階	H18 3 21	1LDK (専有面積54.2㎡) (6.6、LDK)	22,800 3 33,900	38,800 3 44,700	京急浦賀駅から観音崎方面行バス 約6分 山田口下車徒歩約1分 全体戸数:11棟2～4階建 160戸	○	○	都市ガス	給湯器	○	—



こちらの住宅は特殊なつくりになっております。
そのため、申し込みをする際、上記の申込資格がある方に限り、内覧が可能です。
内覧を希望する方は、受付期間を確認し、内覧希望日を電話にてお申し込みください。

問い合わせ先：かながわ土地建物保全協会
横須賀サービスセンター 046-823-1973



募集住宅一覧表



- 団地名称左側の番号(申込番号)を、必ず申込書に記入してください。
- 家賃は概算額です。正確な家賃は入居する住宅が決定してからとなります。
- 当選者から辞退者等が発生した場合には、補欠当選者を繰り上げます(詳しくは、24ページをご覧ください。)

- 申し込みできる世帯欄の表示は、「単身」は、単身者の世帯、「一般」は、2人以上の一般世帯が対象です。
- ※駐車場：駐車場に「○」と表示されていても、空区画がない場合は利用することはできません(27ページ参照)。

公営住宅等《あき家》

住宅に困っている理由について「家賃が高い」(6ページ、5-⑥)を理由に申し込む場合は、現在住んでいる住宅の家賃が、**申し込む住宅の各階層の最高家賃(表中のむらさき色の家賃額)**を超えていることが必要です。

【あき家】

申込番号	団地名称 (代表所在地)	募集 予定 戸数	申込み できる 世帯	募 集 住宅の 階 数	建設 年度	部 屋 の 間 取 り <small>※住宅により、和室と洋室の数が異なります。</small>	家 賃 の 概 算 額 (円)		交 通 機 関 等	設 備				前 回 募集時 の倍率	
							原 則 階 層	裁 量 階 層		エレベーター	駐 車 場	ガ ス 設 備	風 呂 設 備		台 所 給 湯
0301	② 追浜東町アパート (追浜東町3-58)	1	単身 一般	3階	S49	3DK (専有面積43.4㎡) (6、4.5、3、DK)	13,300) 19,700	22,600) 26,100	京急追浜駅から徒歩約12分 全体戸数:2棟5階建 60戸	×	○	都市 ガス	×	×	—
0502	③ 日向アパート (浦郷町1-55)	2	一般	1・3 階	S59) 60	3DK (専有面積51.1㎡)ほか (4.5、4.5、6、DK)ほか	18,400) 30,300	31,300) 40,000	京急追浜駅からJR田浦行バス (深浦循環)約10分 日向下車徒歩約1分 全体戸数:4棟4~5階建 116戸	×	○	都市 ガス	バ ラ ン ス 釜	×	0.5
0605	④ 天神アパート (追浜本町2-29)	1	一般	1階	S52) 58	3DK (専有面積51.3㎡) (6、4.5、4.5、DK)	18,000) 26,800	30,600) 35,300	京急追浜駅から徒歩約15分 全体戸数:11棟5階建 350戸	×	○	都市 ガス	×	×	2.0
2601	① 金堀アパート (三春町5-58)	3	単身 一般	1・3 階	S48	3DK (専有面積41㎡)ほか (6、4.5、3、DK)	12,100) 18,100	20,600) 23,900	京急堀ノ内駅から徒歩約10分 全体戸数:4棟5階建 150戸	×	×	都市 ガス	×	×	2.0
3801	⑧ 阿部倉アパート (阿部倉17)	1	単身 一般	3階	S49) 50	3DK (専有面積43.4㎡) (6、4.5、3.7、DK)	12,100) 18,100	20,600) 23,800	JR衣笠駅からしょうぶ園循環バス 約10分 しょうぶ園下車徒歩約1分 全体戸数:10棟5階建 290戸	×	○	都市 ガス	×	×	4.0
3901	⑨ 公郷アパート (公郷町4-58)	1	単身 一般	3階	S49	3DK (専有面積43.2㎡) (6、4.5、4、DK)	12,400) 18,500	21,100) 24,400	JR衣笠駅から京急堀ノ内駅行バス 約8分 妙真寺下車徒歩約10分 全体戸数:2棟5階建 70戸	×	×	都市 ガス	×	×	2.0
4001	⑩ 平作ハイム (平作8-17)	1	単身	8階	H5) 7	1LDK (専有面積40.4㎡) (6、LDK)	16,700) 24,900	28,500) 32,800	JR衣笠駅から横須賀駅行バス約3分 平作町下車徒歩約5分 全体戸数:3棟8階建 161戸	○	○	都市 ガス	給 湯 器	○	—



募集住宅一覧表



- 団地名称左側の番号(申込番号)を、必ず申込書に記入してください。
- 家賃は概算額です。正確な家賃は入居する住宅が決定してからとなります。
- 当選者から辞退者等が発生した場合には、補欠当選者を繰り上げます(詳しくは、24ページをご覧ください)。

- 申し込みできる世帯欄の表示は、「単身」は、単身者の世帯、「一般」は、2人以上の一般世帯が対象です。
- ※駐車場：駐車場に「○」と表示されていても、空区画がない場合は利用することはできません(27ページ参照)。

公営住宅等《あき家》

住宅に困っている理由について「家賃が高い」(6ページ、5-⑥)を理由に申し込む場合は、現在住んでいる住宅の家賃が、**申し込む住宅の各階層の最高家賃(表中のむらさき色の家賃額)**を超えていることが必要です。

【あき家】

申込番号	団地名称 (代表所在地)	募集 予定 戸数	申込み できる 世帯	募 集 住宅の 階 数	建設 年度	部 屋 の 間 取 り <small>※住宅により、和室と洋室の数異なります。</small>	家 賃 の 概 算 額 (円)		交 通 機 関 等	設 備					前 回 募集時 の倍率
							原 則 階 層	裁 量 階 層		エレベーター	駐 車 場	ガ ス 設 備	風 呂 設 備	台 所 給 湯	
4005	⑩ 平作ハイム (平作8-17)	2	一般	3階	H5 ＼ 7	3DK (専有面積63.7㎡)ほか (6、6、4.5、DK)	26,400 ＼ 39,500	44,900 ＼ 52,100	JR衣笠駅から横須賀駅行バス約3分 平作町下車徒歩約5分 全体戸数:3棟8階建 161戸	○	○	都市ガス	給湯器	○	11.5
4101	⑪ 池上ハイム (池上3-6)	2	単身	1.5階	H9 ＼ 10	1LDK (専有面積41.4㎡) (6、LDK)	16,800 ＼ 25,200	28,700 ＼ 33,200	JR衣笠駅から横須賀駅行バス約5分 池上中学校下車徒歩約2分 全体戸数:2棟4～7階建 77戸	○	○	都市ガス	給湯器	○	—
4107	⑪ 池上ハイム (池上3-6)	1	単身 一般	1階	H9 ＼ 10	2DK (専有面積55.7㎡) (6、6、DK)	22,800 ＼ 33,900	38,700 ＼ 44,700	JR衣笠駅から横須賀駅行バス約5分 池上中学校下車徒歩約2分 全体戸数:2棟4～7階建 77戸	○	○	都市ガス	給湯器	○	—
6001	⑬ 立野アパート (二葉1-23)	1	単身 一般	1階	S60 ＼ 61	2DK (専有面積49.1㎡) (6、6、DK)	18,300 ＼ 27,300	31,200 ＼ 36,100	京急馬堀海岸駅から立野団地行バス 約10分 市営住宅前下車徒歩約1分 全体戸数:6棟3～5階建 117戸	×	○	都市ガス	バランス釜	×	—
6401	⑮ 早稲田ハイム (二葉2-13)	1	単身 一般	2階	H元 ＼ 3	2DK (専有面積48.9㎡) (6、6、DK)	19,100 ＼ 28,500	32,600 ＼ 37,600	京急馬堀海岸駅から立野団地行バス 約10分 市営住宅前下車徒歩約4分 (京急浦賀駅から徒歩約15分) 全体戸数:11棟3～4階建 171戸	×	○	都市ガス	バランス釜	×	—
6404	⑮ 早稲田ハイム (二葉2-13)	1	一般	3階	H元 ＼ 3	3DK (専有面積57.3㎡) (6、4.5、6、DK)	23,100 ＼ 34,300	39,200 ＼ 45,300	京急馬堀海岸駅から立野団地行バス 約10分 市営住宅前下車徒歩約4分 (京急浦賀駅から徒歩約15分) 全体戸数:11棟3～4階建 171戸	×	○	都市ガス	バランス釜	×	0.6
6508	⑭ 鴨居ハイム (鴨居2-7)	1	単身 一般	1階	H18 ＼ 21	2DK (専有面積54.8㎡) (6、5.1、DK)	23,300 ＼ 34,700	39,600 ＼ 45,700	京急浦賀駅から観音崎方面行バス 約6分 山田口下車徒歩約1分 全体戸数:11棟2～4階建 160戸	○	○	都市ガス	給湯器	○	12.3



募集住宅一覧表



- 団地名称左側の番号(申込番号)を、必ず申込書に記入してください。
- 家賃は概算額です。正確な家賃は入居する住宅が決定してからとなります。
- 当選者から辞退者等が発生した場合には、補欠当選者を繰り上げます(詳しくは、24ページをご覧ください。)

- 申し込みできる世帯欄の表示は、「単身」は、単身者の世帯、「一般」は、2人以上の一般世帯が対象です。
- ※駐車場：駐車場に「○」と表示されていても、空区画がない場合は利用することはできません(27ページ参照)。

公営住宅等《あき家》

住宅に困っている理由について「家賃が高い」(6ページ、5-⑥)を理由に申し込む場合は、現在住んでいる住宅の家賃が、**申し込む住宅の各階層の最高家賃(表中のむらさき色の家賃額)**を超えている必要があります。

【あき家】

申込番号	団地名称 (代表所在地)	募集 予定 戸数	申込み できる 世帯	募 集 住宅の 階 数	建設 年度	部 屋 の 間 取 り <small>※住宅により、和室と洋室の数異なります。</small>	家 賃 の 概 算 額 (円)		交 通 機 関 等	設 備				前 回 募 集 時 の 倍 率	
							原 則 階 層	裁 量 階 層		エレベーター	駐 車 場	ガ ス 設 備	風 呂 設 備		台 所 給 湯
7404	⑱ 八幡ハイム (久里浜3-1)	4	一般	1・3 4・7 階	H2 ＼ 4	3DK (専有面積63.7㎡)ほか (6、6、4.5、DK)	26,600 ＼ 40,900	45,300 ＼ 53,900	京急久里浜駅から徒歩約10分 全体戸数:5棟7階建 280戸	○	○	プロパン	給湯器	○	10.5
7505	⑲ 久里浜ハイム (久里浜6-13)	2	一般	4・5 階	H8 ＼ 9	3DK (専有面積63.7㎡)ほか (6、6、5.5、DK)	28,100 ＼ 42,300	47,800 ＼ 55,700	京急久里浜駅から徒歩約13分 全体戸数:3棟5～7階建 165戸	○	○	プロパン	給湯器	○	34.0
9201	㉓ 長坂アパート (長坂4-1)	2	単身 一般	1・2 階	S51 ＼ 53	3DK (専有面積43.3㎡)ほか (6、4.5、3.7、DK)ほか	11,700 ＼ 19,200	20,000 ＼ 25,400	京急横須賀中央駅から 佐島マリーナ入口行バス約31分 長坂下車徒歩約3分 全体戸数:6棟5階建 240戸	×	×	プロパン	×	×	0.0
9204	㉓ 長坂アパート (長坂4-1)	1	一般	3階	S51 ＼ 53	3DK (専有面積57.1㎡) (6、6、4.5、DK)	15,800 ＼ 23,500	26,800 ＼ 31,000	京急横須賀中央駅から 佐島マリーナ入口行バス約31分 長坂下車徒歩約3分 全体戸数:6棟5階建 240戸	×	×	プロパン	×	×	—
9302	㉔ 長井アパート (長井3-29)	1	一般	2階	S55 ＼ 56	3DK (専有面積57.1㎡) (6、6、4.5、DK)	16,400 ＼ 24,400	27,900 ＼ 32,200	京急三崎口駅から荒崎行バス約12分 飯塚ヶ崎下車徒歩約4分 全体戸数:5棟3～5階建 122戸	×	×	プロパン	×	×	—
9403	㉕ 林ハイム (林3-6)	2	一般	3階	S61 ＼ 62	3DK (専有面積57.2㎡)ほか (6、4.5、6、DK)	18,900 ＼ 28,600	32,300 ＼ 37,700	京急横須賀中央駅から三崎方面行 バス約29分 一騎塚下車徒歩約5分 全体戸数:6棟3～5階建 115戸	×	○	プロパン	バランス釜	×	1.0
9504	㉖ 武ハイム (武1-21)	1	一般	4階	S62	4DK (専有面積70.8㎡) (6、6、4.5、4.5、DK)	24,500 ＼ 36,500	41,700 ＼ 48,100	京急横須賀中央駅から三崎方面行 バス約25分 武山下車徒歩約5分 全体戸数:3棟3～5階建 51戸	×	○	プロパン	給湯器	○	—
9604	㉗ 竹川ハイム (武4-15)	2	一般	3階	H元 ＼ 2	3DK (専有面積57.1㎡)ほか (6、4.5、6、DK)	20,200 ＼ 30,300	34,400 ＼ 39,900	京急横須賀中央駅から三崎方面行 バス約28分 竹川下車徒歩約3分 全体戸数:6棟4～5階建 164戸	×	○	プロパン	バランス釜	×	1.5



募集住宅一覧表



- 団地名称左側の番号(申込番号)を、必ず申込書に記入してください。
- 家賃は概算額です。正確な家賃は入居する住宅が決定してからとなります。
- 当選者から辞退者等が発生した場合には、補欠当選者を繰り上げます(詳しくは、24ページをご覧ください。)

- 申し込みできる世帯欄の表示は、「単身」は、単身者の世帯、「一般」は、2人以上の一般世帯が対象です。
- ※駐車場：駐車場に「○」と表示されていても、空区画がない場合は利用することはできません(27ページ参照)。

公営住宅等《エレベーターのない上層階(4階・5階)の住宅》

住宅に困っている理由について「家賃が高い」(6ページ、5-⑥)を理由に申し込む場合は、現在住んでいる住宅の家賃が、**申し込む住宅の各階層の最高家賃(表中のむらさき色の家賃額)**を超えている必要があります。

【あき家】

申込番号	団地名称 (代表所在地)	募集 予定 戸数	申込み できる 世帯	募 集 住宅の 階 数	建設 年度	部 屋 の 間 取 り <small>※住宅により、和室と洋室の数異なります。</small>	家 賃 の 概 算 額 (円)		交 通 機 関 等	設 備					
							原 則 階 層	裁 量 階 層		エレベーター	駐 車 場	ガ ス 設 備	風 呂 設 備	台 所 給 湯	前 回 募 集 時 の 倍 率
0545	③ 日向アパート (浦郷町1-55)	1	一般	5階	S59 } 60	3DK (専有面積57.3㎡) (6、6、4.5、DK)	20,400 } 30,300	34,600 } 40,000	京急追浜駅からJR田浦行バス (深浦循環)約10分 日向下車徒歩約1分 全体戸数:4棟4~5階建 116戸	×	○	都市ガス	バランス釜	×	—
0645	④ 天神アパート (追浜本町2-29)	1	一般	5階	S52 } 58	3DK (専有面積57.3㎡) (6、6、4.5、DK)	20,400 } 30,400	34,700 } 40,000	京急追浜駅から徒歩約15分 全体戸数:11棟5階建 350戸	×	○	都市ガス	×	×	—
6445	⑮ 早稲田ハイム (二葉2-13)	1	一般	4階	H元 } 3	3DK (専有面積57.1㎡) (6、4.5、6、DK)	22,400 } 33,300	38,100 } 43,900	京急馬堀海岸駅から立野団地行バス 約10分 市営住宅前下車徒歩約4分 (京急浦賀駅から徒歩約15分) 全体戸数:11棟3~4階建 171戸	×	○	都市ガス	バランス釜	×	—

公営住宅等《特別あき家》

特別あき家とは……人身事故、または災害事故等が発生した住宅です。入居までに補修を行い、他の住宅と変わりません。また、申込資格や家賃等は他の公営住宅等と同じです。

住宅に困っている理由について「家賃が高い」(6ページ、5-⑥)を理由に申し込む場合は、現在住んでいる住宅の家賃が、**申し込む住宅の各階層の最高家賃(表中のむらさき色の家賃額)**を超えている必要があります。

【あき家】

申込番号	団地名称 (代表所在地)	募集 予定 戸数	申込み できる 世帯	募 集 住宅の 階 数	建設 年度	部 屋 の 間 取 り <small>※住宅により、和室と洋室の数異なります。</small>	家 賃 の 概 算 額 (円)		交 通 機 関 等	設 備					
							原 則 階 層	裁 量 階 層		エレベーター	駐 車 場	ガ ス 設 備	風 呂 設 備	台 所 給 湯	前 回 募 集 時 の 倍 率
03A1	② 追浜東町アパート (追浜東町3-58)	1	単身 一般	3階	S49	3DK (専有面積43.4㎡) (6、4.5、3、DK)	13,300 } 19,700	22,600 } 26,100	京急追浜駅から徒歩約12分 全体戸数:2棟5階建 60戸	×	○	都市ガス	×	×	2.0
05A2	③ 日向アパート (浦郷町1-55)	1	一般	2階	S59 } 60	3DK (専有面積57.3㎡) (6、6、4.5、DK)	20,400 } 30,300	34,600 } 40,000	京急追浜駅からJR田浦行バス (深浦循環)約10分 日向下車徒歩約1分 全体戸数:4棟4~5階建 116戸	×	○	都市ガス	バランス釜	×	0.5
06A4	④ 天神アパート (追浜本町2-29)	1	一般	1階	S52 } 58	3DK (専有面積51.1㎡) (4.5、4.5、6、DK)	18,400 } 27,400	31,300 } 36,100	京急追浜駅から徒歩約15分 全体戸数:11棟5階建 350戸	○	○	都市ガス	×	×	—
96A4	⑳ 竹川ハイム (武4-15)	1	単身 一般	3階	H元 } 2	2DK (専有面積49.1㎡) (6、6、DK)	17,100 } 25,500	29,100 } 33,600	京急横須賀中央駅から三崎方面行 バス約28分 竹川下車徒歩約3分 全体戸数:6棟4~5階建 164戸	×	○	プロパン	バランス釜	×	—



募集住宅一覧表



- 団地名称左側の番号(申込番号)を、必ず申込書に記入してください。
- 家賃は概算額です。正確な家賃は入居する住宅が決定してからとなります。
- 当選者から辞退者等が発生した場合には、補欠当選者を繰り上げます(詳しくは、24ページをご覧ください。)

- 申し込みできる世帯欄の表示は、「単身」は、単身者の世帯、「一般」は、2人以上の一般世帯が対象です。
- ※駐車場：駐車場に「○」と表示されていても、空区画がない場合は利用することはできません(27ページ参照)。

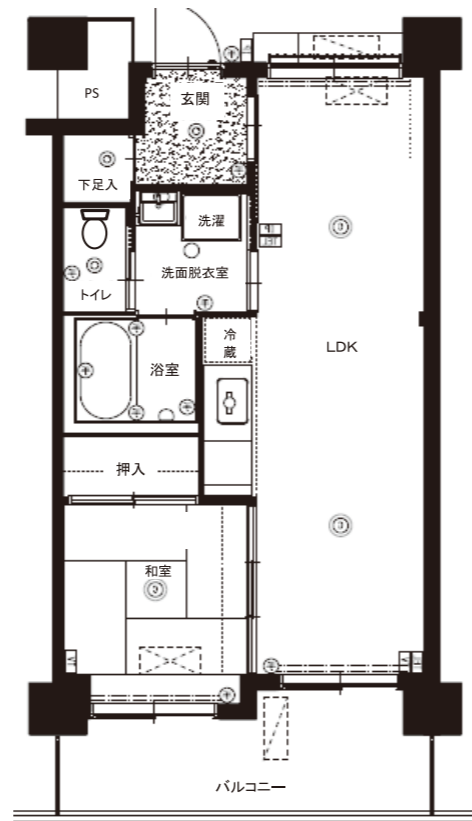
本公郷ハイム 《新築未入居》

【ご注意】 本公郷ハイムの申し込みについては優遇倍率の適用はありません。1世帯1倍となっております。
申込書の優遇項目は他の住宅同様にご記入をお願いします。
また、この住宅は改良住宅等建替事業により建設した住宅
月収額114,000円(裁量階層世帯は139,000円)を
超えると申し込み出来ません。(30ページ参照)。

【あき家】

住宅に困っている理由について「家賃が高い」(6ページ、5-⑥)を理由に申し込む場合は、現在住んでいる住宅の家賃が、申し込む住宅の各階層の最高家賃(表中のむらさき色の家賃額)を超えている必要があります。

申込番号	団地名称 (代表所在地)	募集 予定 戸数	申込み できる 世帯	募集 住宅の 階数	建設 年度	部屋の間取り <small>※住宅により、和室と洋室の数異なります。</small>	家賃の概算額(円)		交通機関等	設備				前回 募集時 の倍率	
							原則階層	裁量階層		エレベーター	駐車場	ガス設備	風呂設備		台所給湯
42N1	⑦ 本公郷ハイム (公郷町2-22)	4	単身	1・2 3・4 階	R7	1LDK (専有面積42.7㎡) (4.7、LDK)	21,300 ↳ 24,600	24,600 ↳ 28,200	衣笠駅から徒歩約13分 全体戸数4棟5~9階建 224戸	○	○	都市ガス	給湯器	○	—





募集住宅一覧表



- 団地名称左側の番号(申込番号)を、必ず申込書に記入してください。
- 家賃は概算額です。正確な家賃は入居する住宅が決定してからとなります。
- 当選者から辞退者等が発生した場合には、補欠当選者を繰り上げます(詳しくは、24ページをご覧ください。)

- 申し込みできる世帯欄の表示は、「単身」は、単身者の世帯、「一般」は、2人以上の一般世帯が対象です。
- ※駐車場：駐車場に「○」と表示されていても、空区画がない場合は利用することはできません(27ページ参照)。

改良住宅等《あき家》

【あき家】

住宅に困っている理由について「家賃が高い」(6ページ、5-⑥)を理由に申し込む場合は、現在住んでいる住宅の家賃が、**申し込む住宅の各階層の最高家賃(表中のむらさき色の家賃額)**を超えている必要があります。

申込番号	団地名称 (代表所在地)	募集 予定 戸数	申込み できる 世帯	募集 住宅の 階数	建設 年度	部屋の間取り <small>※住宅により、和室と洋室の数異なります。</small>	家賃の概算額(円)		交通機関等	設備					前回 募集時 の倍率
							原則階層	裁量階層		エレベーター	駐車場	ガス設備	風呂設備	台所給湯	
42K1	⑦ 本公郷ハイム (公郷町2-22)	4	単身	1・5・9 階	R2	1LDK (専有面積41㎡)ほか (5、LDK)ほか	20,100) 23,600	23,200) 27,000	JR衣笠駅から徒歩約13分 全体戸数:4棟5~9階建 224戸	○	○	都市ガス	給湯器	○	26.4
72K1	⑩⑬ 久里浜改良アパート (久里浜6-5)	6	単身 一般	1・2・3 階	S41) 43	2K (専有面積31.4㎡) (6、6、K)	8,400) 9,900	9,700) 11,300	京急久里浜駅から徒歩約13分 全体戸数:9棟4階建 304戸	×	○	プロパン	×	×	0.8
73K1	⑰ 明浜改良アパート (久里浜5-4)	2	単身 一般	3階	S50	3DK (専有面積43.3㎡)ほか (6、4.5、3.7、DK)	13,800) 16,000	15,900) 18,300	京急久里浜駅から徒歩約10分 全体戸数:2棟5階建 80戸	×	○	都市ガス	×	×	2.6

改良住宅等《特別あき家》

特別あき家とは……人身事故、または災害事故等が発生した住宅です。入居までに補修を行い、他の住宅と変わりません。また、申込資格や家賃等は他の公営住宅等と同じです。

【特別あき家】

住宅に困っている理由について「家賃が高い」(6ページ、5-⑥)を理由に申し込む場合は、現在住んでいる住宅の家賃が、**申し込む住宅の各階層の最高家賃(表中のむらさき色の家賃額)**を超えている必要があります。

申込番号	団地名称 (代表所在地)	募集 予定 戸数	申込み できる 世帯	募集 住宅の 階数	建設 年度	部屋の間取り <small>※住宅により、和室と洋室の数異なります。</small>	家賃の概算額(円)		交通機関等	設備					前回 募集時 の倍率
							原則階層	裁量階層		エレベーター	駐車場	ガス設備	風呂設備	台所給湯	
72A1	⑩⑬ 久里浜改良アパート (久里浜6-5)	1	単身 一般	2階	S41) 43	2K (専有面積31.4㎡) (6、6、K)	8,500) 9,900	9,900) 11,300	京急久里浜駅から徒歩約13分 全体戸数:9棟4階建 304戸	×	○	プロパン	×	×	1.0