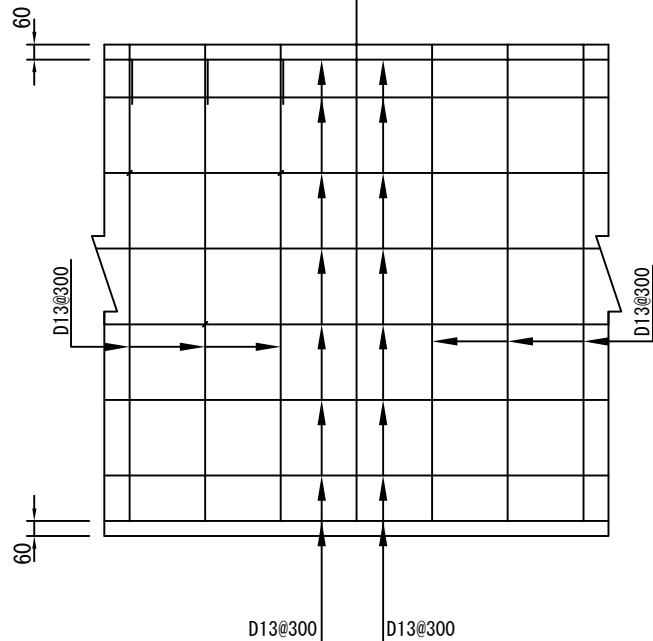


# L型擁壁 H=1.5m(砂質土)

S=1:30

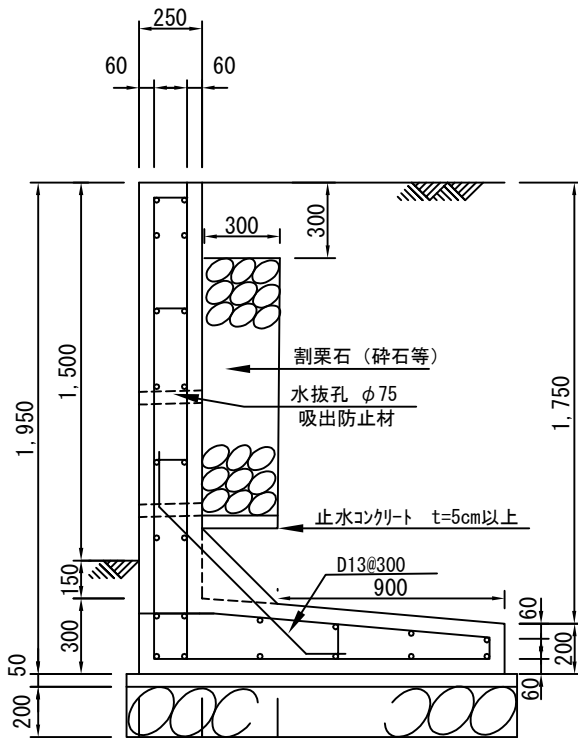
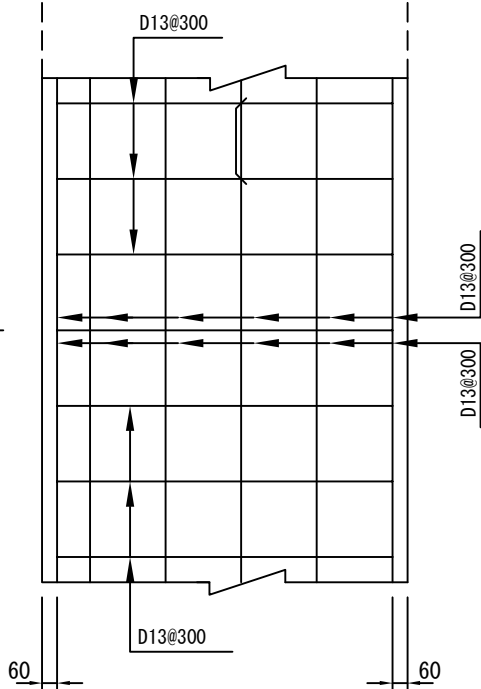
たて壁配筋図

前面 背面



底板配筋図

上面  
下面



- 設計条件
1. 地耐力: 100kN/m<sup>2</sup>
  2. 土の単位体積重量: 17kN/m<sup>3</sup>
  3. 内部摩擦角: 30° . . . 背面土・支持地盤
  4. 粘着力: 0° . . . 背面土・支持地盤
  5. 鉄筋: SD295A
  6. コンクリートの設計基準強度: 21kN/mm<sup>2</sup>
  7. 水抜孔: φ75 (1ヶ所以上/3m<sup>2</sup>)
  8. 上載荷重: 10kN/m<sup>2</sup>
  9. フェンス荷重: 1.0kN/m (擁壁天端高さから1.1m)

※たて壁の透水層として透水マット使用可  
 ※鉄筋のかぶり厚は純かぶり厚で設計