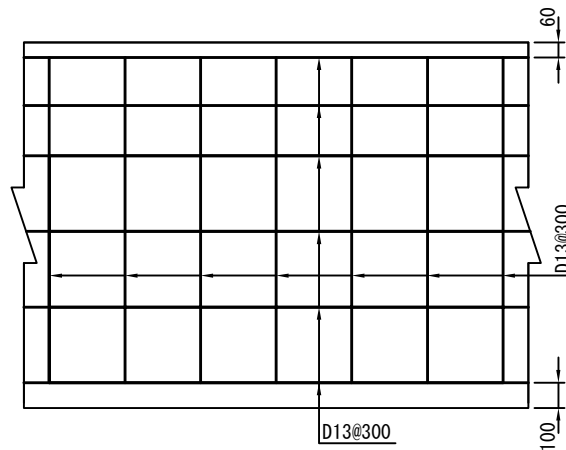


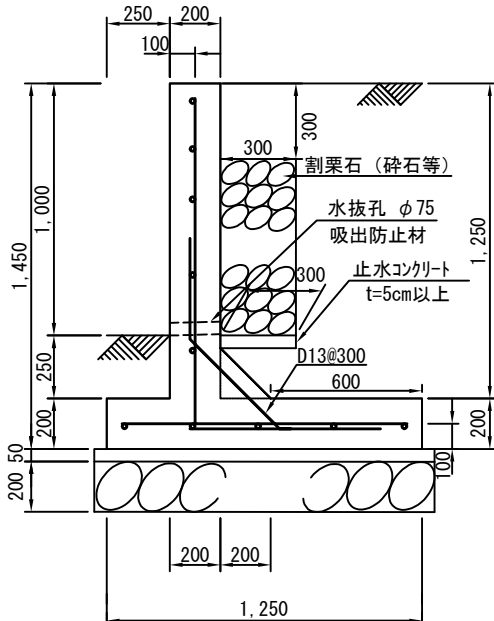
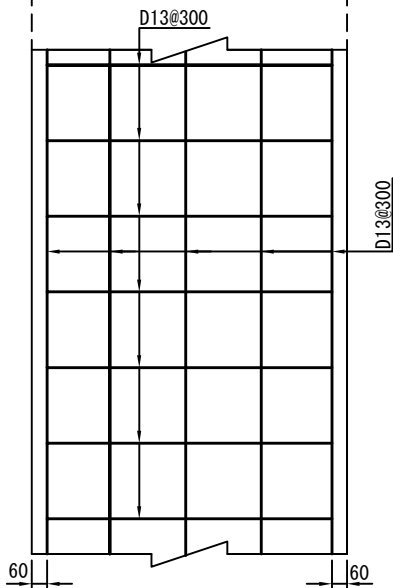
逆T型擁壁 H=1.0m(粘性土)

S=1:30

たて壁配筋図



底板配筋図



設計条件

1. 地耐力: 75kN/m²
2. 土の単位体積重量: 16kN/m³
3. 内部摩擦角: 20° . . . 背面土・支持地盤
4. 粘着力: 0 . . . 背面土
20kN/m² . . . 支持地盤
5. 鉄筋: SD295A
6. コンクリートの設計基準強度: 21N/mm²
7. 水抜孔: φ75 (1ヶ所以上/3m²)
8. 上載荷重: 10kN/m²

※たて壁の透水層として透水マット使用可

※鉄筋のかぶり純かぶり設計