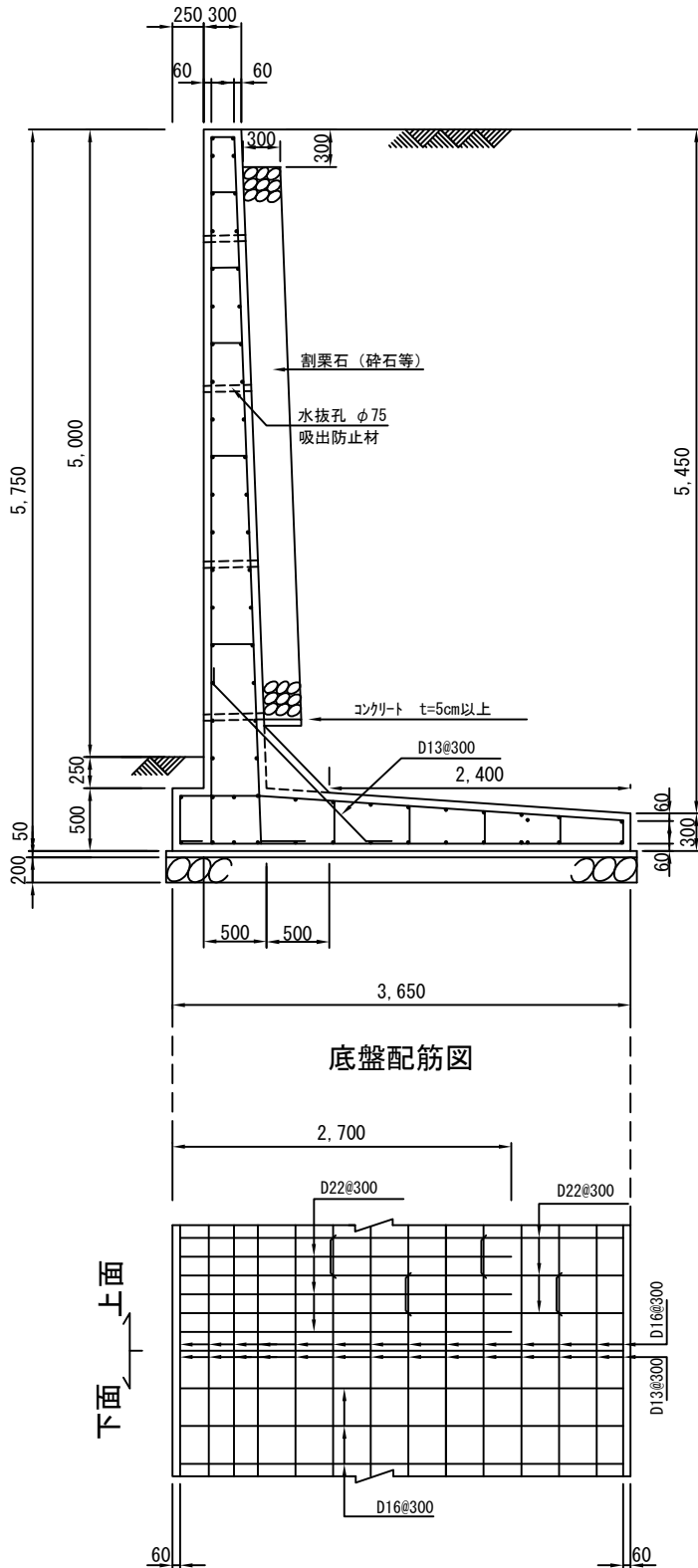


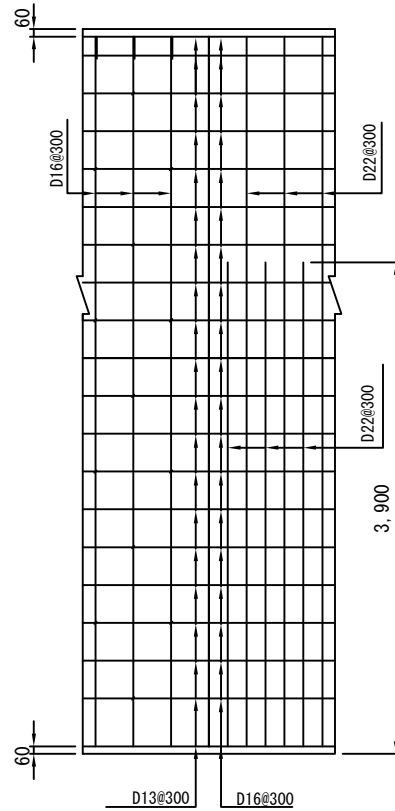
# 逆T型擁壁 H=5.0m(砂質土)

S=1:60

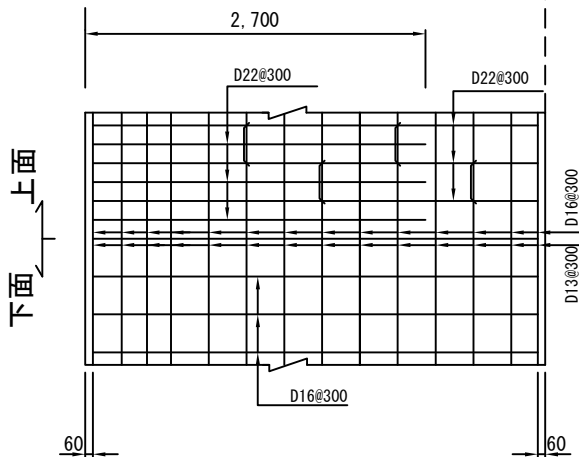


たて壁配筋図

前面 背面



底盤配筋図



設計条件

1. 地耐力 : 200kN/m<sup>2</sup>
2. 土の単位体積重量 : 17kN/m<sup>3</sup>
3. 内部摩擦角 : 30° . . . 背面土・支持地盤
4. 粘着力 : 0° . . . 背面土・支持地盤
5. 鉄筋 : SD295
6. コンクリートの設計基準強度 : 21kN/mm<sup>2</sup>
7. 水抜孔 : φ75 (1ヶ所以上/3m<sup>2</sup>)
8. 上載荷重 : 10kN/m<sup>2</sup>
9. フェンス荷重 : 1.0kN/m (擁壁天端高さから1.1m)

※たて壁の透水層として透水マット使用可

※鉄筋のかぶり純かぶり設計