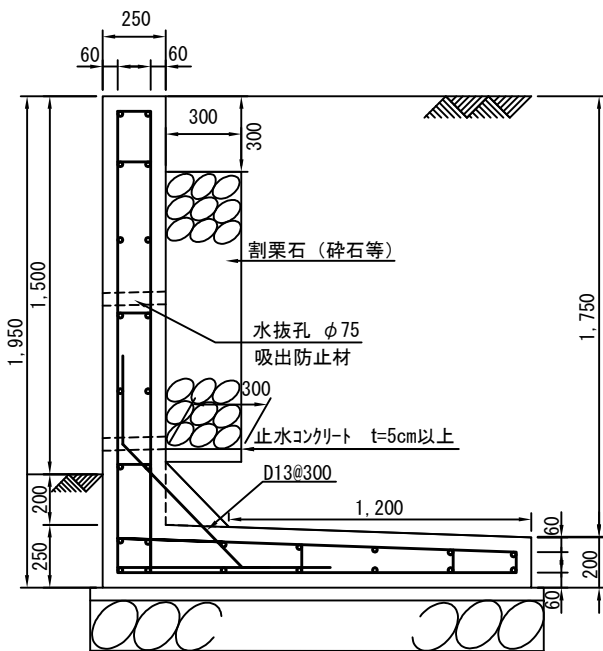
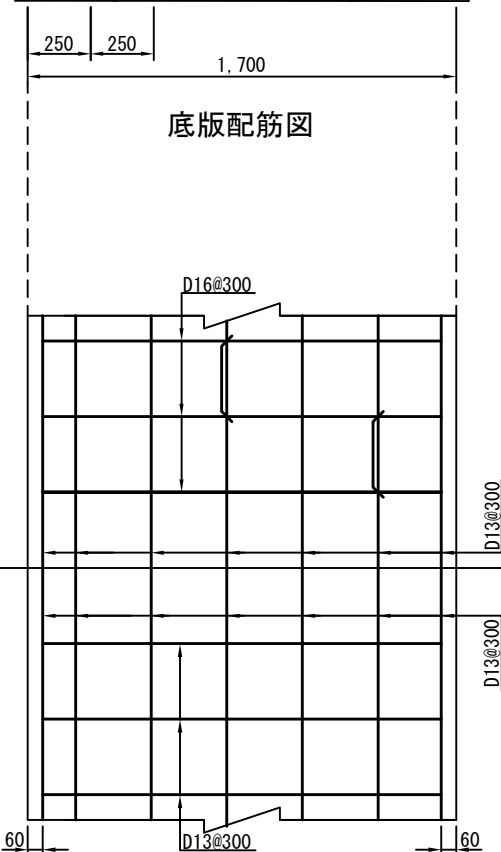


L型擁壁 H=1.5m(粘性土)

S=1:30

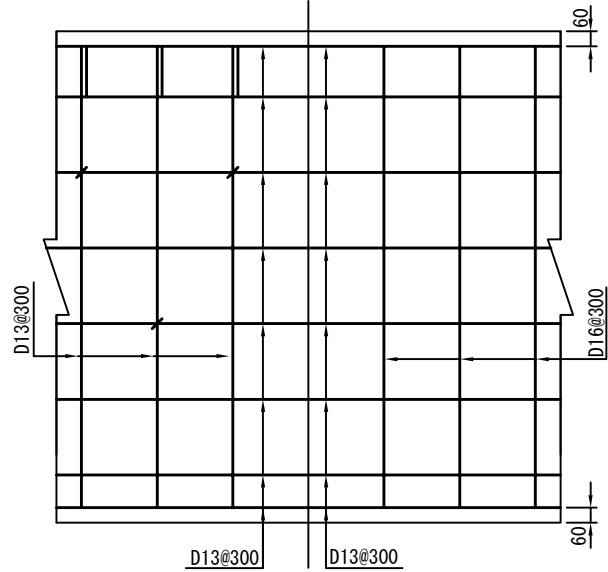


底板配筋図



たて壁配筋図

前面 背面



設計条件

1. 地耐力: 100kN/m²
2. 土の単位体積重量: 16kN/m³
3. 内部摩擦角: 20° . . . 背面土・支持地盤
4. 粘着力: 0 . . . 背面土
20kN/m² . . . 支持地盤
5. 鉄筋: SD295A
6. コンクリートの設計基準強度: 21N/mm²
7. 水抜孔: φ75 (1ヶ所以上/3m²)
8. 上載荷重: 10kN/m²
9. フェンス荷重: 1.0kN/m
(擁壁天端から高さ1.1m)

※たて壁の透水層として透水マット使用可
※鉄筋のかぶりは純かぶり設計

下面 上面