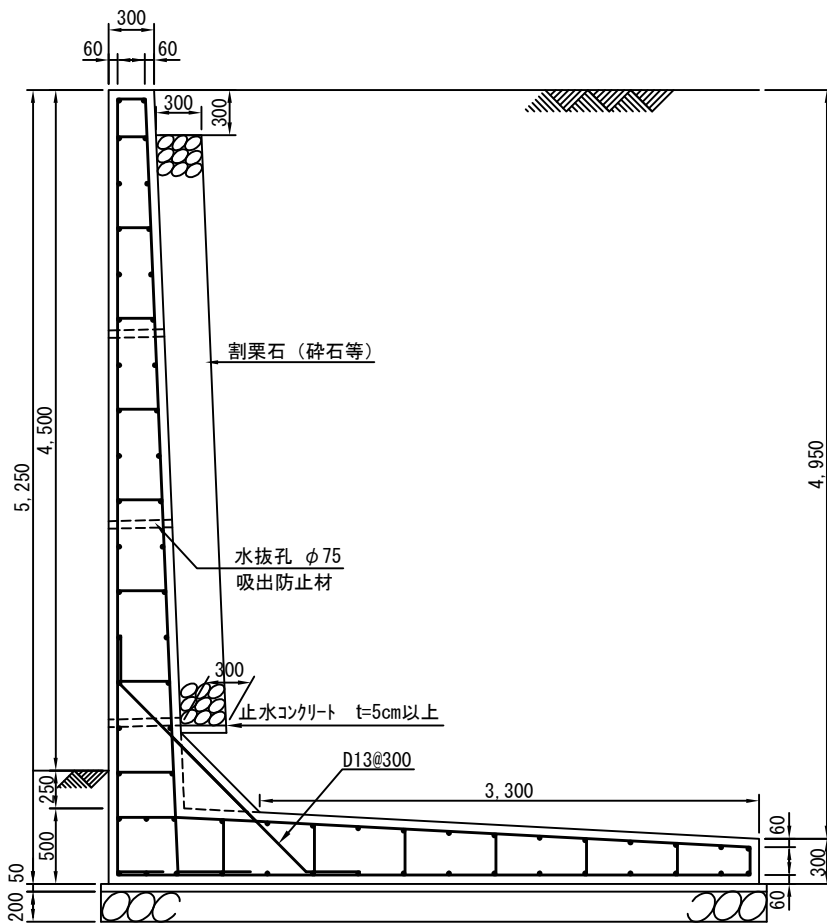
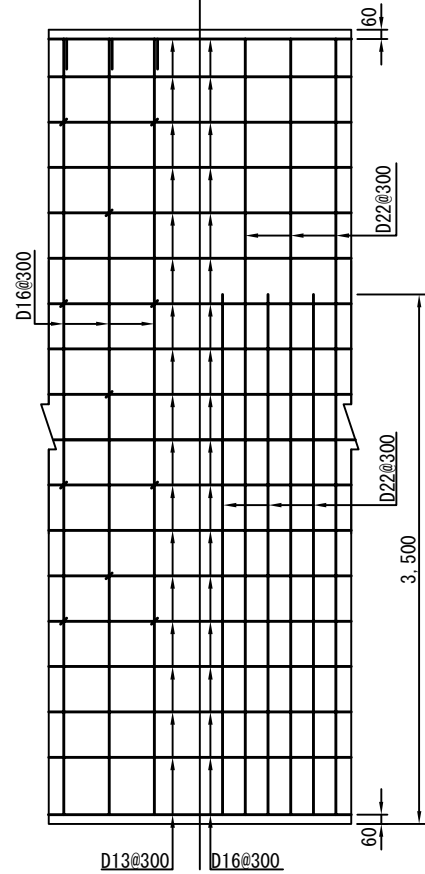


# L型擁壁 H=4.5m(粘性土)

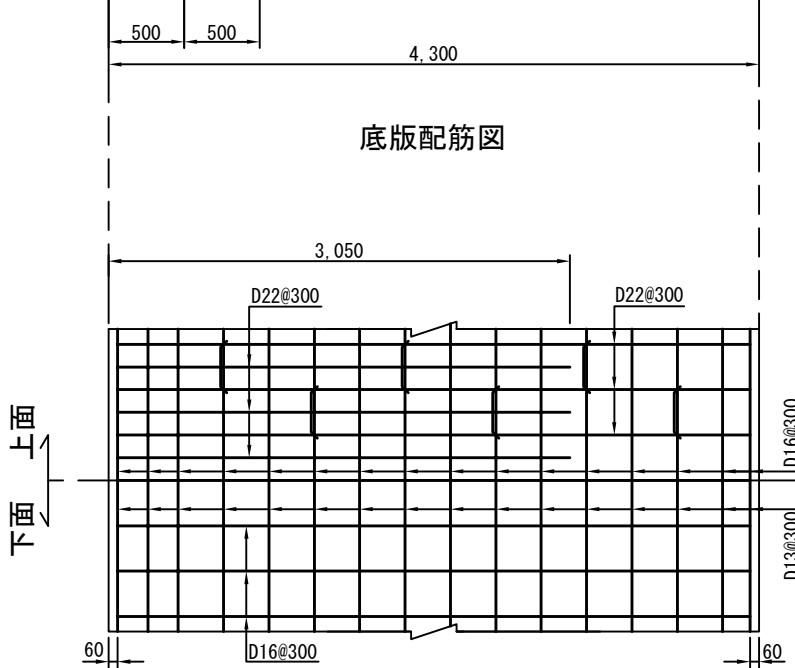
S=1:50



たて壁配筋図  
前面 背面



底板配筋図



設計条件

1. 地耐力: 200kN/m<sup>2</sup>
2. 土の単位体積重量: 16kN/m<sup>3</sup>
3. 内部摩擦角: 20° . . . 背面土・支持地盤
4. 粘着力: 0 . . . 背面土  
20kN/m<sup>2</sup> . . . 支持地盤
5. 鉄筋: SD295A
6. コンクリートの設計基準強度: 21N/mm<sup>2</sup>
7. 水抜孔: φ75 (1ヶ所以上/3m<sup>2</sup>)
8. 上載荷重: 10kN/m<sup>2</sup>
9. フェース荷重: 1.0kN/m  
(擁壁天端から高さ1.1m)

※たて壁の透水層として透水マット使用可  
※鉄筋のかぶりには純かぶり設計

上面  
↓  
下面