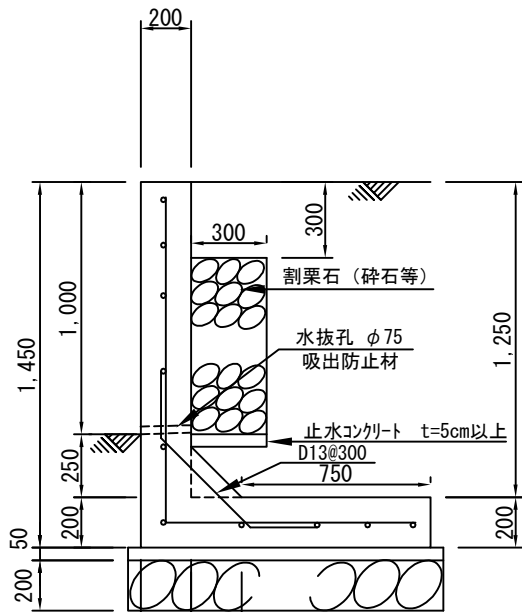
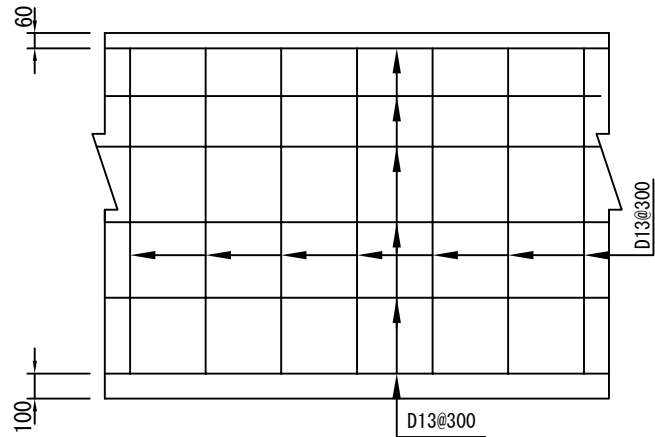


L型擁壁 H=1.0m(砂質土)

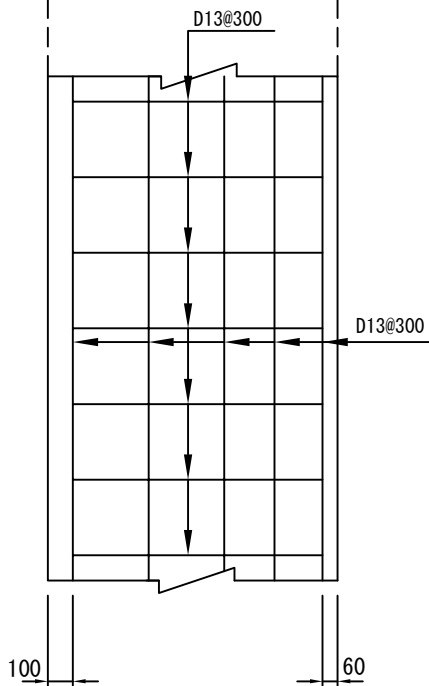
S=1:30



たて壁配筋図



底板配筋図



設計条件

1. 地耐力 : 75kN/m<sup>2</sup>
2. 土の単位体積重量 : 17kN/m<sup>3</sup>
3. 内部摩擦角 : 30° . . . 背面土・支持地盤
4. 粘着力 : 0° . . . 背面土・支持地盤
5. 鉄筋 : SD295
6. コンクリートの設計基準強度 : 21kN/mm<sup>2</sup>
7. 水抜孔 : φ75 (1ヶ所以上/3m<sup>2</sup>)
8. 上載荷重 : 10kN/m<sup>2</sup>

※たて壁の透水層として透水マット使用可  
 ※鉄筋のかぶり純かぶり設計