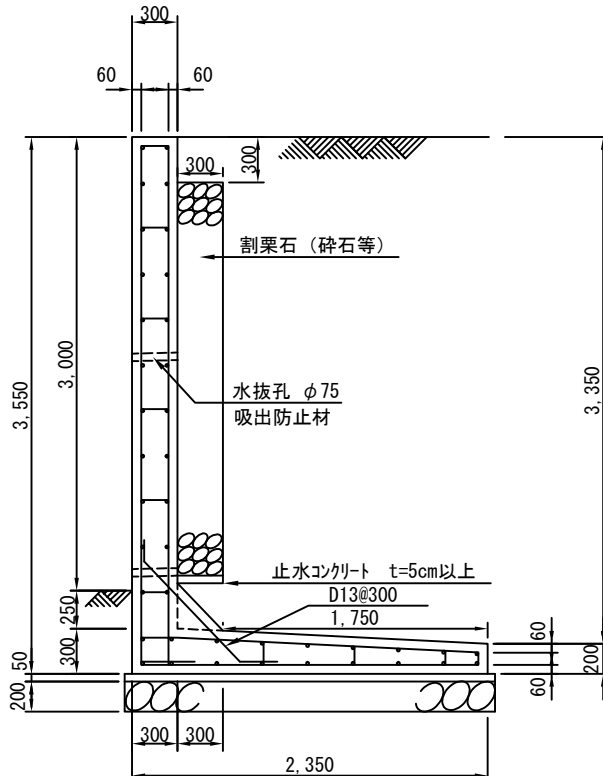


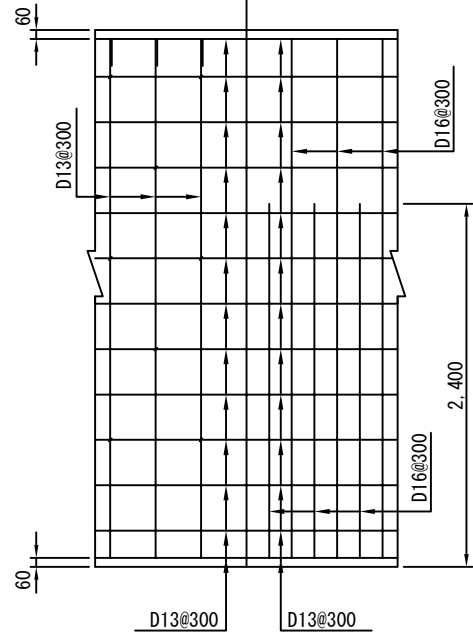
L型擁壁 H=3.0m(砂質土)

S=1:50

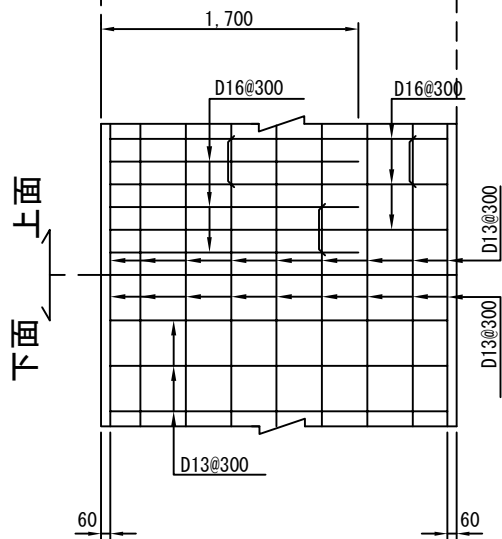


たて壁配筋図

前面 背面



底板配筋図



設計条件

1. 地耐力: 150kN/m<sup>2</sup>
2. 土の単位体積重量: 17kN/m<sup>3</sup>
3. 内部摩擦角: 30° . . . 背面土・支持地盤
4. 粘着力: 0° . . . 背面土・支持地盤
5. 鉄筋: SD295A
6. コンクリートの設計基準強度: 21kN/mm<sup>2</sup>
7. 水抜孔: φ75 (1ヶ所以上/3m<sup>2</sup>)
8. 上載荷重: 10kN/m<sup>2</sup> (1.0 t f / m<sup>2</sup>)
9. フェンス荷重: 1.0kN/m (擁壁天端高さから1.1m)

※たて壁の透水層として透水マット使用可

※鉄筋のかぶり厚は純かぶり厚で設計