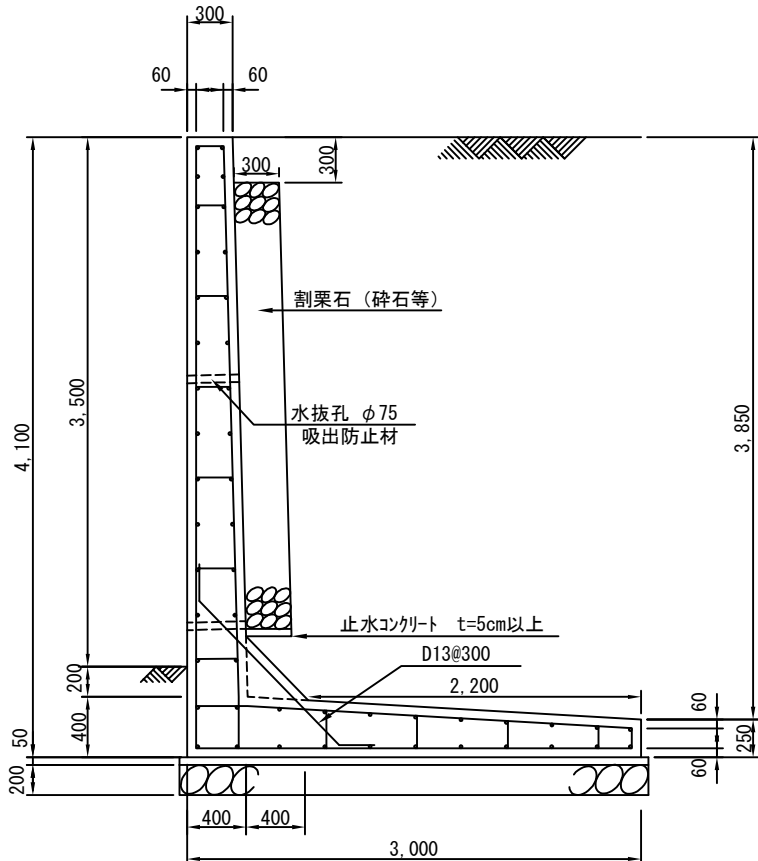
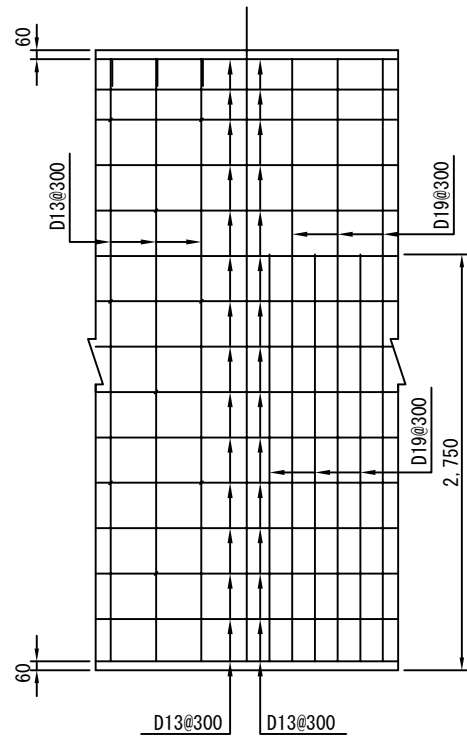


L型擁壁 H=3.5m(砂質土)

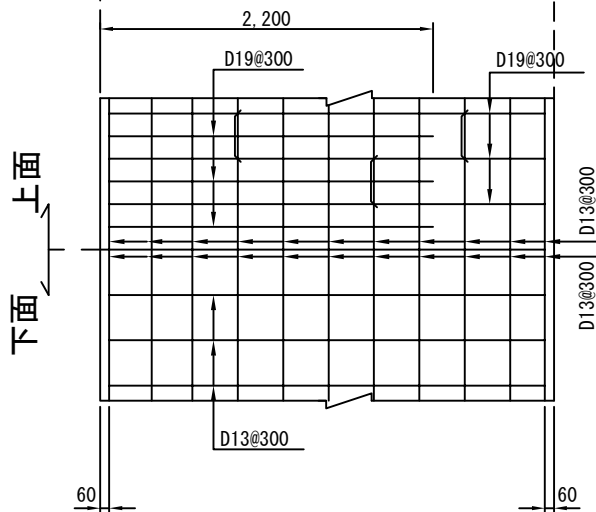
S=1:50

たて壁配筋図

前面 背面



底板配筋図



設計条件

1. 地耐力 : 150 kN/m²
2. 土の単位体積重量 : 17kN/m³
3. 内部摩擦角 : 30° . . . 背面土・支持地盤
4. 粘着力 : 0° . . . 背面土・支持地盤
5. 鉄筋 : SD295A
6. コンクリートの設計基準強度 : 21kN/mm²
7. 水抜孔 : φ75 (1ヶ所以上/3m²)
8. 上載荷重 : 10kN/m²
9. フェンス荷重 : 1.0kN/m (擁壁天端高さから1.1m)

※たて壁の透水層として透水マット使用可

※鉄筋のかぶり厚は純かぶり厚で設計