

横須賀市内の交通事故 平成23年(2011年)統計

交通安全都市

横 須 賀 市

目 次

1	交通事故発生状況の推移	1
(1)	5年比較(横須賀市、神奈川県、全国)	1
(2)	5年比較(横須賀市内警察署別)	2
(3)	横須賀市内の交通事故発生状況の推移(S41年～)	3
	(3)のグラフ	4
2	交通事故発生状況の分析	5
(1)	月別	5
(2)	曜日別	6
(3)	時間別	7
(4)	年齢別・性別	8
(5)	歩行者の年齢別・性別	9
	(4)(5)のグラフ	10
(6)	形態別	11
(7)	法令違反別	12
(8)	町別	13
(9)	状態別(前年比較)	14
(10-1)	状態別(横須賀警察署管内)	15
(10-2)	状態別(田浦警察署管内・浦賀警察署管内)	16
(11)	道路形状別	17

3	横須賀市交通概況	18
(1)	道路状況	18
(2)	道路施設状況	18
(3)	自動車等保有台数の推移	19
(4)	運転免許保有状況	20
	免許種別運転免許保有状況	20
	年齢別・男女別運転免許保有状況	21

1 交通事故発生状況の推移

(1) 5年比較(横須賀市、神奈川県、全国)

○横須賀市

年	区分	件数 (件)		死者 (人)		負傷者 (人)	
		前年比		前年比		前年比	
H23年		1,672	△ 189	8	6	2,001	△ 211
H22年		1,861	△ 267	2	△ 7	2,212	△ 377
H21年		2,128	△ 26	9	1	2,589	△ 29
H20年		2,154	△ 250	8	△ 3	2,618	△ 312
H19年		2,404	△ 226	11	△ 1	2,930	△ 265

○神奈川県

年	区分	件数 (件)		死者 (人)		負傷者 (人)	
		前年比		前年比		前年比	
H23年		38,800	△ 3,015	180	△ 2	46,226	△ 3,418
H22年		41,815	△ 1,202	182	6	49,644	△ 1,412
H21年		43,017	△ 1,859	176	△ 13	51,056	△ 2,179
H20年		44,876	△ 5,574	189	△ 48	53,235	△ 6,849
H19年		50,450	△ 4,112	237	△ 3	60,084	△ 5,620

○全国

年	区分	件数 (件)		死者 (人)		負傷者 (人)	
		前年比		前年比		前年比	
H23年		691,937	△ 33,836	4,612	△ 251	854,493	△ 41,715
H22年		725,773	△ 11,701	4,863	△ 51	896,208	△ 14,900
H21年		737,474	△ 28,673	4,914	△ 241	911,108	△ 34,396
H20年		766,147	△ 66,307	5,155	△ 589	945,504	△ 88,941
H19年		832,454	△ 54,410	5,744	△ 608	1,034,445	△ 63,754

(2) 5年比較(横須賀市内警察署別)

○横須賀警察署管内

年	区分	件数	(件)	死者	(人)	負傷者	(人)
			前年比		前年比		前年比
H23年		842	△ 148	4	2	994	△ 170
H22年		990	△ 226	2	△ 1	1,164	△ 311
H21年		1,216	93	3	△ 1	1,475	96
H20年		1,123	△ 103	4	0	1,379	△ 127
H19年		1,226	△ 131	4	0	1,506	△ 162

○田浦警察署管内

年	区分	件数	(件)	死者	(人)	負傷者	(人)
			前年比		前年比		前年比
H23年		162	30	0	0	185	30
H22年		132	△ 36	0	△ 1	155	△ 49
H21年		168	△ 44	1	0	204	△ 49
H20年		212	△ 22	1	△ 1	253	△ 34
H19年		234	△ 24	2	1	287	△ 2

○浦賀警察署管内

年	区分	件数	(件)	死者	(人)	負傷者	(人)
			前年比		前年比		前年比
H23年		668	△ 71	4	4	822	△ 71
H22年		739	△ 5	0	△ 5	893	△ 17
H21年		744	△ 75	5	2	910	△ 76
H20年		819	△ 125	3	△ 2	986	△ 151
H19年		944	△ 71	5	△ 2	1,137	△ 101

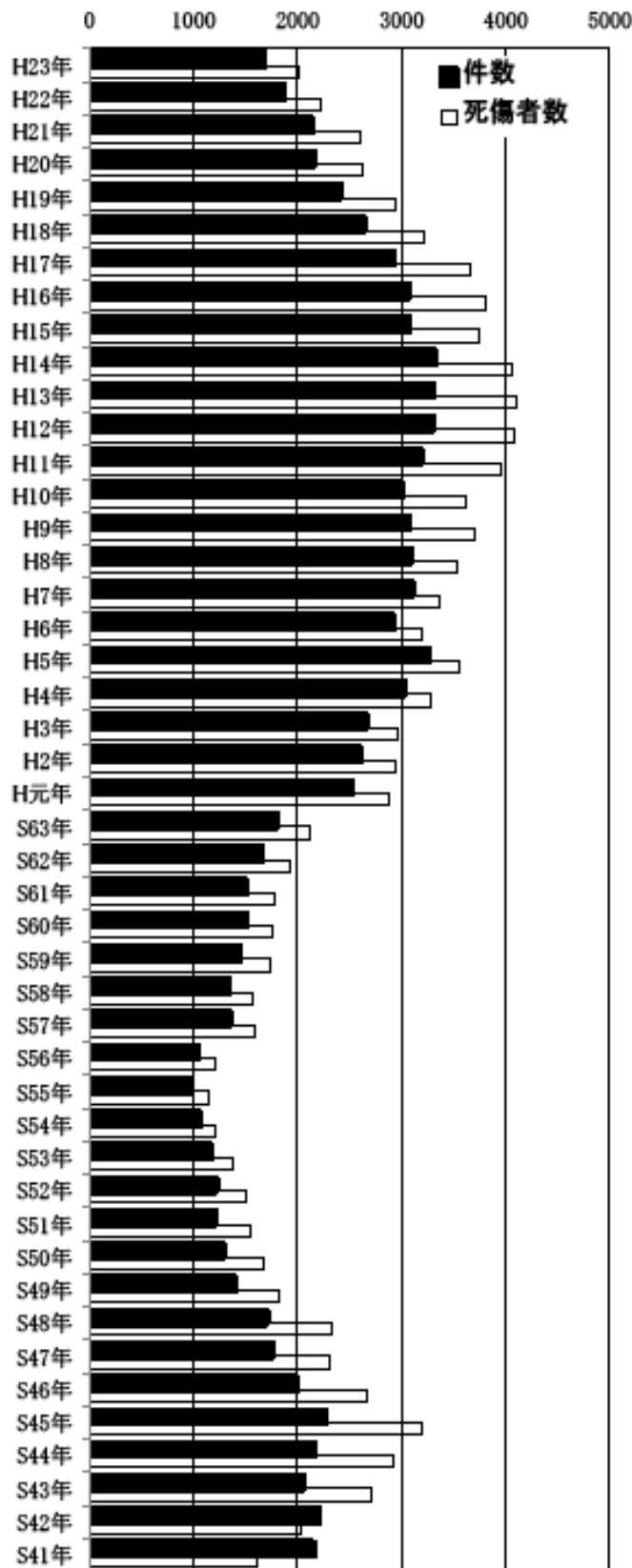
(3) 横須賀市内の交通事故発生状況の推移(S41年～)

区分 年	事故件数		死傷者数					
	(件)	指数	(人)	指数	死者数(人)	指数	負傷者(人)	指数
H23年	1,672	74	2,009	63	8	20	2,001	64
H22年	1,861	82	2,214	70	2	5	2,212	70
H21年	2,128	94	2,598	82	9	23	2,589	82
H20年	2,154	95	2,626	82	8	20	2,618	83
H19年	2,404	107	2,941	92	11	28	2,930	93
H18年	2,630	117	3,207	101	12	30	3,195	102
H17年	2,919	129	3,656	115	11	28	3,645	116
H16年	3,060	136	3,798	119	8	20	3,790	121
H15年	3,069	136	3,753	118	15	38	3,738	119
H14年	3,310	147	4,056	127	16	40	4,040	128
H13年	3,301	146	4,095	129	15	38	4,080	130
H12年	3,300	146	4,083	128	12	30	4,071	129
H11年	3,179	141	3,950	124	20	50	3,930	125
H10年	3,001	133	3,615	114	21	53	3,594	114
H9年	3,054	135	3,694	116	16	40	3,678	117
H8年	3,086	137	3,533	111	13	33	3,520	112
H7年	3,094	137	3,373	106	21	53	3,352	107
H6年	2,911	129	3,197	100	22	55	3,175	101
H5年	3,259	144	3,549	111	24	60	3,525	112
H4年	3,024	134	3,271	103	15	38	3,256	104
H3年	2,652	118	2,959	93	24	60	2,935	93
H2年	2,602	115	2,938	92	22	55	2,916	93
H元年	2,505	111	2,868	90	25	63	2,843	90
S63年	1,792	79	2,107	66	24	60	2,083	66
S62年	1,648	73	1,934	61	26	65	1,908	61
S61年	1,497	66	1,775	56	17	43	1,758	56
S60年	1,497	66	1,753	55	19	48	1,734	55
S59年	1,442	64	1,735	54	20	50	1,715	55
S58年	1,336	59	1,575	49	34	85	1,541	49
S57年	1,341	59	1,593	50	28	70	1,565	50
S56年	1,043	46	1,200	38	24	60	1,176	37
S55年	963	43	1,140	36	15	38	1,125	36
S54年	1,053	47	1,214	38	21	53	1,193	38
S53年	1,169	52	1,388	44	25	63	1,363	43
S52年	1,214	54	1,498	47	15	38	1,483	47
S51年	1,199	53	1,535	48	16	40	1,519	48
S50年	1,282	57	1,678	53	19	48	1,659	53
S49年	1,398	62	1,827	57	22	55	1,805	57
S48年	1,700	75	2,320	73	21	53	2,299	73
S47年	1,749	77	2,308	72	38	95	2,270	72
S46年	1,987	88	2,675	84	34	85	2,641	84
S45年	2,257	100	3,185	100	40	100	3,145	100
S44年	2,155	95	2,923	92	52	130	2,871	91
S43年	2,044	91	2,704	85	45	113	2,659	85
S42年	2,198	97	2,029	64	38	95	1,991	63
S41年	2,147	95	1,611	51	31	78	1,580	50

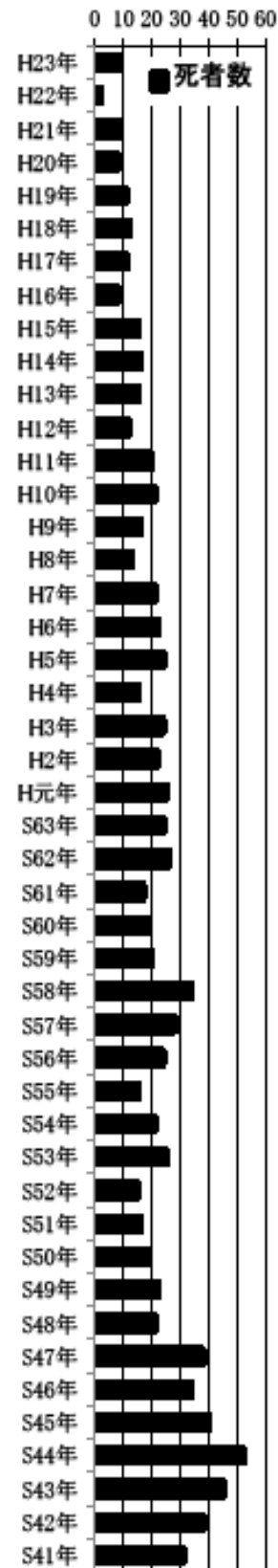
※指数はS45年を100とした値(国統計と同じ)

参考:国統計では、死者数のピーク年はS45年。(事故件数のピーク年はH16年)

横須賀市内の交通事故
件数、死傷者数の推移



横須賀市内の交通事故
死者数

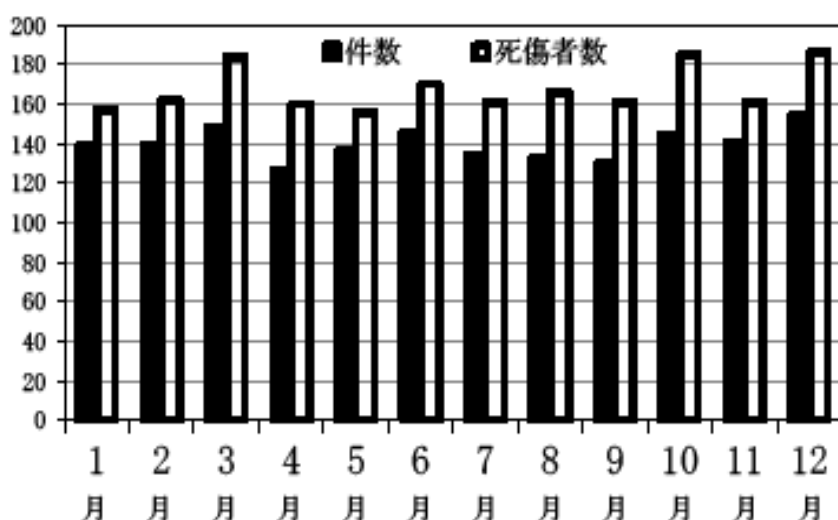


2 交通事故発生状況の分析

(1) 月別

横須賀市内(三署合計)

月別 区分	1	2	3	4	5	6	7	8	9	10	11	12	合計	平均
件数(件)	139	139	148	127	136	146	134	133	130	145	141	154	1,672	139.3
死者(人)	0	1	2	0	1	1	1	1	0	0	1	0	8	0.7
負傷者(人)	157	161	182	160	155	169	160	165	161	185	160	186	2,001	166.8
合計(死傷者)(人)	157	162	184	160	156	170	161	166	161	185	161	186	2,009	167.4



横須賀警察署管内

月別 区分	1	2	3	4	5	6	7	8	9	10	11	12	合計	平均
件数(件)	70	70	74	66	64	66	69	76	68	77	69	73	842	70.2
死者(人)	0	0	0	0	1	0	1	1	0	0	1	0	4	0.3
負傷者(人)	76	83	90	84	69	79	88	92	77	97	76	83	994	82.8

田浦警察署管内

月別 区分	1	2	3	4	5	6	7	8	9	10	11	12	合計	平均
件数(件)	12	15	16	14	20	14	12	10	10	12	15	12	162	13.5
死者(人)	0	0	0	0	0	0	0	0	0	0	0	0	0	0.0
負傷者(人)	13	15	16	17	27	14	12	14	14	12	16	15	185	15.4

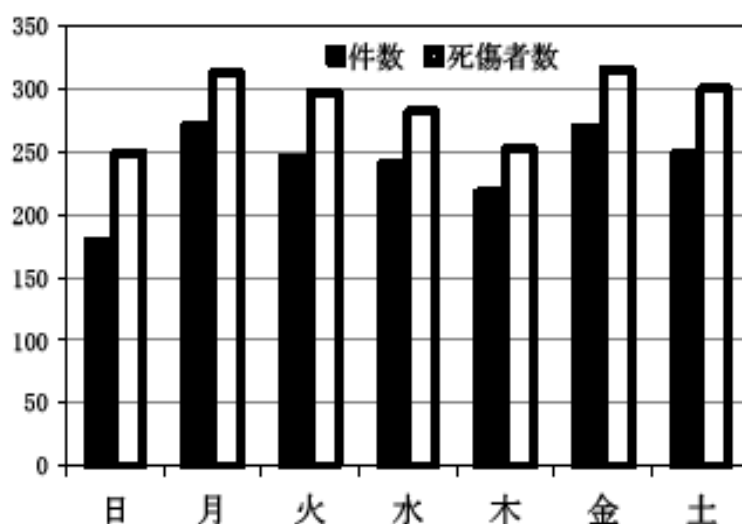
浦賀警察署管内

月別 区分	1	2	3	4	5	6	7	8	9	10	11	12	合計	平均
件数(件)	57	54	58	47	52	66	53	47	52	56	57	69	668	55.7
死者(人)	0	1	2	0	0	1	0	0	0	0	0	0	4	0.3
負傷者(人)	68	63	76	59	59	76	60	59	70	76	68	88	822	68.5

(2) 曜日別

横須賀市内(三署合計)

区分 \ 曜日	日	月	火	水	木	金	土	合計	平均
件数 (件)	179	272	246	240	218	269	248	1,672	238.9
死者 (人)	1	3	0	2	0	1	1	8	1.1
負傷者 (人)	248	309	298	280	252	315	299	2,001	285.9
合計(死傷者) (人)	249	312	298	282	252	316	300	2,009	287.0



横須賀警察署管内

区分 \ 曜日	日	月	火	水	木	金	土	合計	平均
件数 (件)	80	142	122	115	97	146	140	842	120.3
死者 (人)	0	1	0	1	0	1	1	4	0.6
負傷者 (人)	107	163	146	133	112	163	170	994	142.0

田浦警察署管内

区分 \ 曜日	日	月	火	水	木	金	土	合計	平均
件数 (件)	19	28	31	27	23	21	13	162	23.1
死者 (人)	0	0	0	0	0	0	0	0	0.0
負傷者 (人)	33	29	35	27	23	23	15	185	26.4

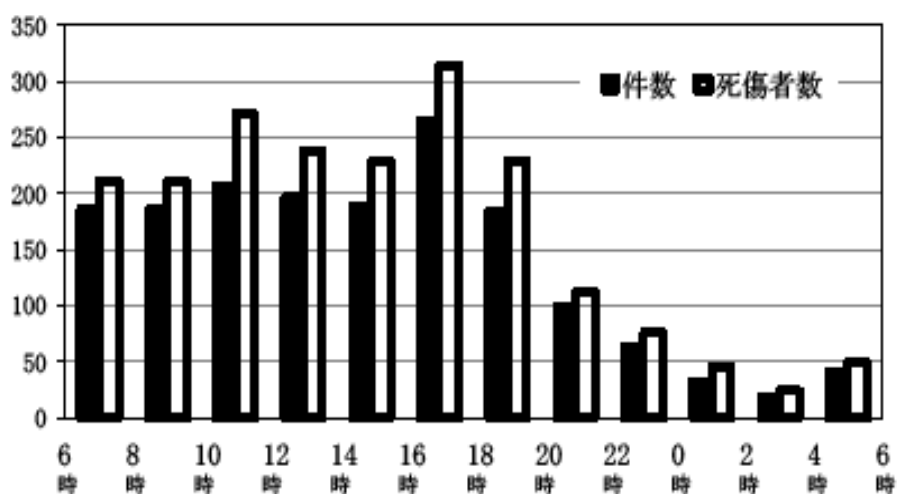
浦賀警察署管内

区分 \ 曜日	日	月	火	水	木	金	土	合計	平均
件数 (件)	80	102	93	98	98	102	95	668	95.4
死者 (人)	1	2	0	1	0	0	0	4	0.6
負傷者 (人)	108	117	117	120	117	129	114	822	117.4

(3) 時間別

横須賀市内(三署合計)

時間別 区分	6 ~8	8 ~10	10 ~12	12 ~14	14 ~16	16 ~18	18 ~20	20 ~22	22 ~24	0 ~2	2 ~4	4 ~6	合計
件数 (件)	186	186	208	197	190	265	184	99	64	33	19	41	1,672
死者 (人)	0	0	0	0	0	3	1	2	1	0	1	0	8
負傷者(人)	211	211	271	238	228	311	228	110	75	46	23	49	2,001
合計(死者+負傷者) (人)	211	211	271	238	228	314	229	112	76	46	24	49	2,009
昼夜別	昼間(6~18時)						夜間(18~6時)						
	件数		死者		負傷者		件数		死者		負傷者		
	1232		3		1,470		440		5		531		



横須賀警察署管内

時間帯 区分	6 ~8	8 ~10	10 ~12	12 ~14	14 ~16	16 ~18	18 ~20	20 ~22	22 ~24	0 ~2	2 ~4	4 ~6	合計
件数 (件)	95	90	103	102	102	129	92	43	35	17	11	23	842
死者 (人)	0	0	0	0	0	2	0	1	0	0	1	0	4
負傷者(人)	113	103	123	124	123	152	103	48	41	24	13	27	994

田浦警察署管内

時間帯 区分	6 ~8	8 ~10	10 ~12	12 ~14	14 ~16	16 ~18	18 ~20	20 ~22	22 ~24	0 ~2	2 ~4	4 ~6	合計
件数 (件)	26	19	15	22	18	23	14	10	5	7	1	2	162
死者 (人)	0	0	0	0	0	0	0	0	0	0	0	0	0
負傷者(人)	26	19	21	27	22	25	15	10	8	9	1	2	185

浦賀警察署管内

時間帯 区分	6 ~8	8 ~10	10 ~12	12 ~14	14 ~16	16 ~18	18 ~20	20 ~22	22 ~24	0 ~2	2 ~4	4 ~6	合計
件数 (件)	65	77	90	73	70	113	78	46	24	9	7	16	668
死者 (人)	0	0	0	0	0	1	1	1	1	0	0	0	4
負傷者(人)	72	89	127	87	83	134	110	52	26	13	9	20	822

(4) 年齢別・性別

横須賀市内(三署合計)

性別	区分	年齢															対象外当事者	合計
		0 ～ 4 歳	5 ～ 9 歳	10 ～ 14 歳	15 ～ 19 歳	20 ～ 24 歳	25 ～ 29 歳	30 ～ 34 歳	35 ～ 39 歳	40 ～ 44 歳	45 ～ 49 歳	50 ～ 54 歳	55 ～ 59 歳	60 ～ 64 歳	65 ～ 69 歳	70 歳 以上		
男	死者	0	0	0	0	0	1	0	0	0	0	0	1	0	1	0	3	
	重傷	0	1	0	2	6	3	5	2	5	4	3	1	2	2	5	0	41
	軽傷	24	55	32	111	112	110	109	139	115	71	72	59	69	59	97	0	1,234
	合計	24	56	32	113	118	114	114	141	120	75	75	60	72	61	103	0	1,278
女	死者	0	0	0	0	0	0	0	1	0	0	0	0	0	0	4	0	5
	重傷	0	2	2	1	1	0	0	0	0	1	0	3	4	5	0	0	19
	軽傷	12	34	15	38	62	55	55	80	79	54	34	40	46	40	63	0	707
	合計	12	36	17	39	63	55	55	81	79	54	35	40	49	44	72	0	731
合計	死者	0	0	0	0	0	1	0	1	0	0	0	1	0	5	0	8	
	重傷	0	3	2	3	7	3	5	2	5	4	4	1	5	6	10	0	60
	軽傷	36	89	47	149	174	165	164	219	194	125	106	99	115	99	160	0	1,941
	合計	36	92	49	152	181	169	169	222	199	129	110	100	121	105	175	0	2,009

対象外当事者是不申告事件

横須賀警察署管内

男	死者	0	0	0	0	0	1	0	0	0	0	0	0	0	0	0	0	1
	重傷	0	0	0	1	5	2	3	1	3	3	3	0	2	0	3	0	26
	軽傷	13	25	14	58	52	55	58	69	57	41	45	27	39	27	38	0	618
女	死者	0	0	0	0	0	0	0	0	0	0	0	0	0	0	3	0	3
	重傷	0	1	1	1	0	0	0	0	0	1	0	0	3	5	0	0	12
	軽傷	5	16	7	17	31	20	28	40	37	30	19	17	23	12	36	0	338

田浦警察署管内

男	死者	0	0	0	0	0	0	0	0	0	0	0	0	0	0	0	0	0
	重傷	0	0	0	1	1	0	1	0	1	1	0	0	0	1	2	0	8
	軽傷	1	5	2	9	9	15	13	19	14	5	9	6	6	3	10	0	126
女	死者	0	0	0	0	0	0	0	0	0	0	0	0	0	0	0	0	0
	重傷	0	0	1	0	0	0	0	0	0	0	0	0	0	1	0	0	2
	軽傷	3	2	2	4	2	5	4	3	3	6	1	4	2	1	7	0	49

浦賀警察署管内

男	死者	0	0	0	0	0	0	0	0	0	0	0	0	1	0	1	0	2
	重傷	0	1	0	0	0	1	1	1	1	0	0	1	0	1	0	0	7
	軽傷	10	25	16	44	51	40	38	51	44	25	18	26	24	29	49	0	490
女	死者	0	0	0	0	0	0	0	1	0	0	0	0	0	0	1	0	2
	重傷	0	1	0	0	1	0	0	0	0	0	0	0	3	0	0	0	5
	軽傷	4	16	6	17	29	30	23	37	39	18	14	19	21	27	20	0	320

(5) 歩行者の年齢別・性別

横須賀市内(三署合計)

性別	年齢区分	0	5	10	15	20	25	30	35	40	45	50	55	60	65	70	対象外当事者	合計
		<4歳	<9歳	<14歳	<19歳	<24歳	<29歳	<34歳	<39歳	<44歳	<49歳	<54歳	<59歳	<64歳	<69歳	以上		
男	死者	0	0	0	0	0	1	0	0	0	0	0	0	1	0	0	0	2
	重傷	0	1	0	0	1	0	0	1	0	0	0	0	0	2	2	0	7
	軽傷	7	19	6	3	4	8	3	11	13	13	8	9	6	10	21	0	141
	合計	7	20	6	3	5	9	3	12	13	13	8	9	7	12	23	0	150
女	死者	0	0	0	0	0	0	0	0	0	0	0	0	0	1	3	0	4
	重傷	0	2	2	0	0	0	0	0	0	0	1	0	2	3	5	0	15
	軽傷	0	11	7	2	8	12	8	10	7	11	5	4	10	8	30	0	133
	合計	0	13	9	2	8	12	8	10	7	11	6	4	12	12	38	0	152
合計	死者	0	0	0	0	0	1	0	0	0	0	0	0	1	1	3	0	6
	重傷	0	3	2	0	1	0	0	1	0	0	1	0	2	5	7	0	22
	軽傷	7	30	13	5	12	20	11	21	20	24	13	13	16	18	51	0	274
	合計	7	33	15	5	13	21	11	22	20	24	14	13	19	24	61	0	302

対象外当事者は不申告事件

横須賀警察署管内

男	死者	0	0	0	0	0	1	0	0	0	0	0	0	0	0	0	0	1
	重傷	0	0	0	0	1	0	0	0	0	0	0	0	0	0	2	0	3
	軽傷	2	9	3	2	2	5	2	5	6	9	3	2	4	3	9	0	66
女	死者	0	0	0	0	0	0	0	0	0	0	0	0	0	0	3	0	3
	重傷	0	1	1	0	0	0	0	0	0	0	1	0	0	3	5	0	11
	軽傷	0	6	2	0	5	4	3	5	4	7	3	1	5	1	16	0	62

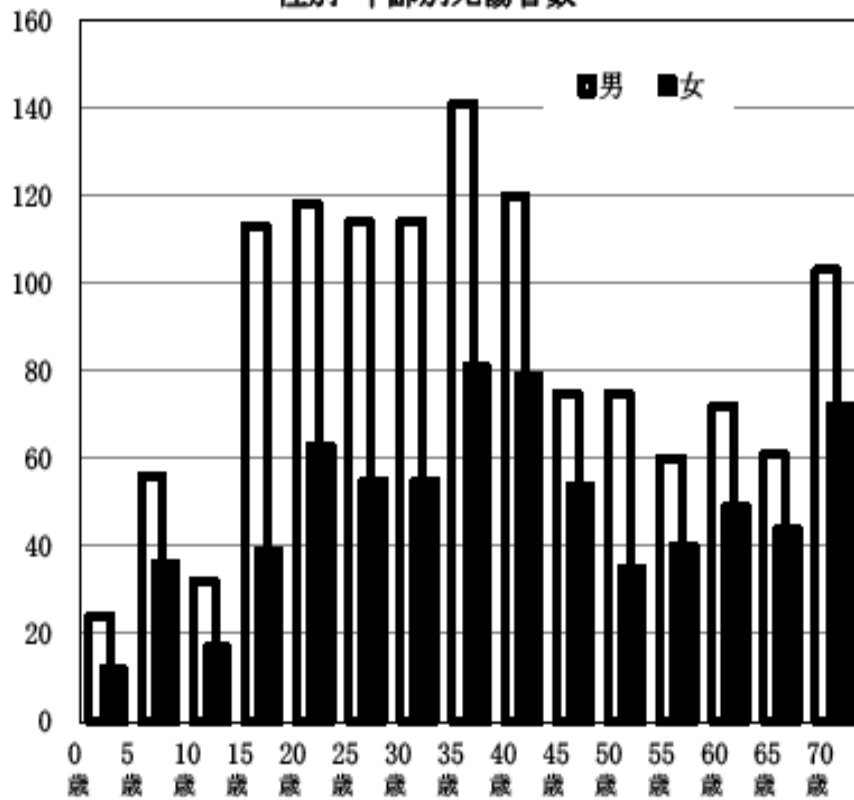
田浦警察署管内

男	死者	0	0	0	0	0	0	0	0	0	0	0	0	0	0	0	0	0
	重傷	0	0	0	0	0	0	0	0	0	0	0	0	0	1	0	0	1
	軽傷	1	3	0	0	1	0	0	3	1	0	2	2	1	0	1	0	15
女	死者	0	0	0	0	0	0	0	0	0	0	0	0	0	0	0	0	0
	重傷	0	0	1	0	0	0	0	0	0	0	0	0	0	0	0	0	1
	軽傷	0	1	1	1	0	2	0	1	0	2	0	0	0	0	4	0	12

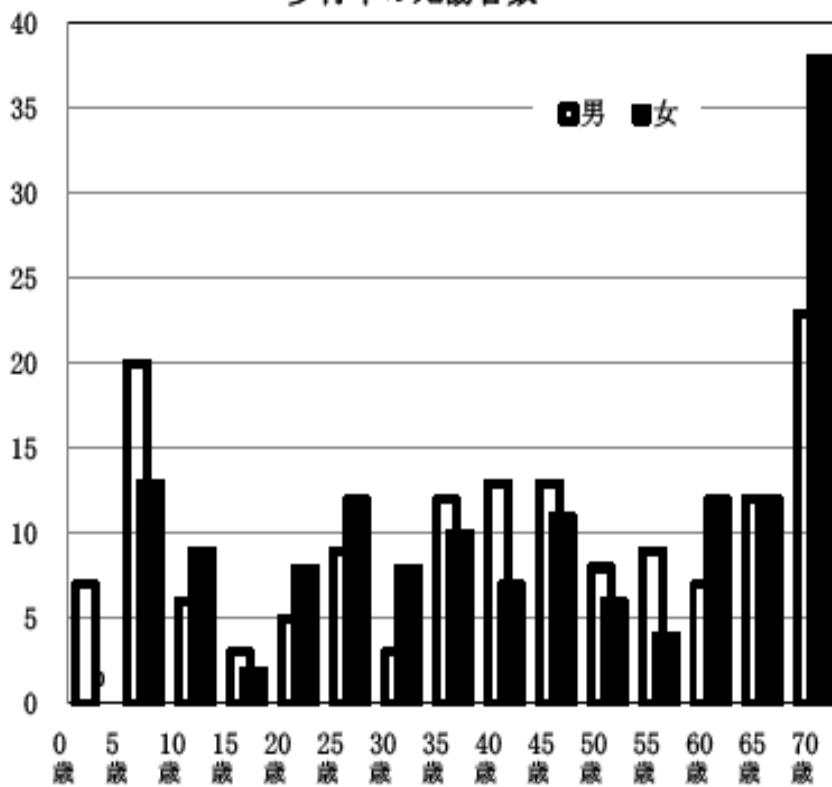
浦賀警察署管内

男	死者	0	0	0	0	0	0	0	0	0	0	0	0	1	0	0	0	1
	重傷	0	1	0	0	0	0	0	1	0	0	0	0	0	1	0	0	3
	軽傷	4	7	3	1	1	3	1	3	6	4	3	5	1	7	11	0	60
女	死者	0	0	0	0	0	0	0	0	0	0	0	0	0	1	0	0	1
	重傷	0	1	0	0	0	0	0	0	0	0	0	0	2	0	0	0	3
	軽傷	0	4	4	1	3	6	5	4	3	2	2	3	5	7	10	0	59

性別・年齢別死傷者数



歩行中の死傷者数



(6) 形態別

形態	区分	件数		死者		負傷者(人)			件数(件)			死者(人)			負傷者(人)						
		(件)	(人)	計	重傷	軽傷	重傷	軽傷	計	重傷	軽傷	計	重傷	軽傷	重傷			軽傷			
															市内全域	市内全域	市内全域	市内全域	市内全域	横須賀	田浦
対面	対面通行中	30	-	31	1	30			13	2	15	-	-	-	-	-	1	13	2	15	
	背面通行中	29	-	31	2	29			16	2	11	-	-	-	2	-	-	15	2	12	
	横断歩道横断中	115	-	116	7	109			55	12	48	-	-	-	6	-	1	49	13	47	
	横断歩道付近横断中	13	1	12	3	9			7	2	4	1	-	-	2	-	1	4	2	3	
	横断歩道横断付近横断中	1	-	1	-	1			1	-	-	-	-	-	-	-	-	1	-	-	
	その他横断中	59	4	57	6	51			27	7	25	2	-	2	3	2	1	23	6	22	
	路上遊戯中	4	-	4	-	4			1	-	3	-	-	-	-	-	-	1	-	3	
	路上作業中	1	-	1	1	-			1	-	-	-	-	-	1	-	-	-	-	-	
	路上停止中	7	-	7	-	7			6	-	1	-	-	-	-	-	-	6	-	1	
	その他	38	1	38	2	36			18	4	16	1	-	-	-	-	2	17	4	15	
小計	297	6	298	22	276			145	29	123	4	-	2	14	2	6	129	29	118		
車	正面衝突	58	-	81	4	77			31	6	21	-	-	-	2	2	-	36	7	34	
	追突	進行中	97	-	141	1	140			54	13	30	-	-	-	1	-	-	78	17	45
		その他	314	-	443	1	442			172	25	117	-	-	-	1	-	-	230	37	175
	出会い頭衝突	157	-	203	6	197			83	8	66	-	-	-	4	-	2	104	9	84	
	追越・追抜時	41	-	44	2	42			21	9	11	-	-	-	1	1	-	23	8	11	
	すれ違い時	25	-	29	1	28			10	1	14	-	-	-	-	1	-	12	1	15	
	左折時	直進	173	-	185	3	182			93	12	68	-	-	-	2	1	-	95	11	76
		その他	177	-	198	6	192			92	16	69	-	-	-	5	1	-	93	15	84
	右折時	79	-	92	2	90			30	9	40	-	-	-	2	-	-	32	9	49	
	その他	219	-	253	6	247			100	29	90	-	-	-	4	1	1	114	29	104	
小計	1,340	-	1,669	32	1,637			686	128	526	-	-	-	22	7	3	817	143	677		
車	工作物衝突	17	2	16	4	12			5	3	9	-	-	2	1	1	2	5	2	5	
	路外逸脱	-	-	-	-	-			-	-	-	-	-	-	-	-	-	-	-	-	
	駐車車両衝突	4	-	3	-	3			2	1	1	-	-	-	-	-	-	2	1	-	
	転倒	9	-	9	2	7			1	1	7	-	-	-	1	-	1	-	1	6	
	その他	5	-	6	-	6			3	-	2	-	-	-	-	-	-	3	-	3	
小計	35	2	34	6	28			11	5	19	-	-	2	2	1	3	10	4	14		
合計	1,672	8	2,001	60	1,941			842	162	668	4	-	4	38	10	12	956	176	809		

(7) 法令違反別(発生件数:第一当事者)

(単位:件)

法令違反別	警察署別	合計	横須賀	田浦	浦賀
合計		1,672	842	162	668

車 両 等 の 違 反	信号無視	35	17	6	12
	通行区分・車両通行帯	7	3	-	4
	通行禁止違反	1	1	-	-
	進路変更禁止違反	2	1	1	-
	右側通行	2	2	-	-
	最高速度違反	3	1	-	2
	安全速度	1	-	-	1
	横断等				
	後退禁止違反	2	2	-	-
	禁止違反				
	横断・転回禁止違反	6	3	1	2
	車両距離不保持	11	2	1	8
	追越違反	3	-	2	1
	踏切不停止等	-	-	-	-
	右折違反	1	-	1	-
	反対方向の右折車両	12	5	-	7
	左折違反	1	-	1	-
	左折禁止場所左折違反	1	1	-	-
	優先通行妨害等	112	39	8	65
	通行妨害(車両)	7	2	1	4
	通行妨害(歩行者)	22	8	-	14
	交差点安全進行義務違反	27	-	27	-
	交差点安全進行その他	209	126	-	83
	交差点安全進行歩行者	8	3	-	5
	交差点右折方法違反	7	4	-	3
	交差点安全進行左折方法違反	36	22	-	14
	交差点道路通行車両	52	30	-	22
	歩行者妨害等	7	-	7	-
	横断自転車妨害等	33	20	3	10
	横断歩行者妨害等	87	48	-	39
	徐行場所違反	1	-	1	-
	徐行場所交差点	11	6	-	5
	徐行場所交差点以外	1	-	-	1
指定場所一時不停止等	25	3	3	19	
整備不良車両運転	-	-	-	-	
酒酔い運転	-	-	-	-	
過					
覚せい剤・麻薬等使用	-	-	-	-	
労					
シニア等・その他業務使用運転	-	-	-	-	
等					
過労運転	-	-	-	-	

法令違反別	警察署別	合計	横須賀	田浦	浦賀
安 全 運 転 義 務	ハンドル操作不適	13	8	2	3
	ブレーキ操作不適	71	41	1	29
	前方不注意	12	-	12	-
	外在的前方不注意	140	89	-	51
	内在的前方不注意	63	35	-	28
	動静不注意	168	90	11	67
	安全不確認	15	-	15	-
	安全不確認ドア開閉	7	4	2	1
	後方安全不確認	139	83	-	56
	合図不履行等	-	-	-	-
	前・左右安全不確認	169	93	-	76
	その他安全運転義務違反	4	3	-	1
	その他の違反	48	1	46	1
	自動二輪車乗車方法違反	-	-	-	-
	車両等その他の違反	3	3	-	-
	乗車不適当	-	-	-	-
	積載不適当	-	-	-	-
駐停車違反	-	-	-	-	
歩道等通行	4	4	-	-	
予測不適	15	10	-	5	
車両等違反無し	-	-	-	-	
違反種別不明	2	2	-	-	
当事者不明(対象第当事者)	60	23	9	28	
小計	1,666	838	161	667	
歩 行 者 の 違 反	信号無視	2	1	1	-
	横断禁止場所横断	1	1	-	-
	飛び出し	1	1	-	-
	その他の違反	-	-	-	-
	横断歩道がい横断	-	-	-	-
	左側通行	-	-	-	-
	斜め横断	1	1	-	-
	車道通行	-	-	-	-
	走行車両の直前直後横断	-	-	-	-
	駐停車車両の直前直後横断	-	-	-	-
	幼児ひとり歩き	-	-	-	-
路上作業	-	-	-	-	
路上遊戯	1	-	-	1	
船前・徘徊・寝そべり等	-	-	-	-	
小計	6	4	1	1	

(8) 町別

町名	件数 (件)	死者 (人)	負傷者(人)	
			重傷	軽傷
総数				
諏訪警察署管内	842	4	994	956
本庁管内	335	2	392	381
坂本町	15	-	17	17
汐入町	17	-	18	18
本町	16	-	21	20
稲岡町	1	-	2	2
橋ヶ浦町	-	-	-	-
泊町	-	-	-	-
猿島	-	-	-	-
新津町	-	-	-	-
小川町	16	-	17	17
大滝町	21	-	25	23
緑が丘	-	-	-	-
碧松町	24	-	28	28
日の出町	15	-	20	18
米が浜通	19	-	22	22
平成町	28	-	33	33
安浦町	28	-	36	36
三春町	58	-	68	68
富士見町	5	-	5	5
田戸台	2	-	2	2
深田台	5	1	4	4
上町	28	-	35	34
不入斗町	8	-	8	8
鶴が丘	5	-	5	4
平和台	-	-	-	-
汐見台	4	-	4	4
望洋台	-	-	-	-
佐野町	20	1	22	18
逸見行政センター管内	41	-	51	50
安針台	1	-	2	2
吉倉町	5	-	7	6
西逸見町	9	-	9	9
山中町	3	-	6	6
東逸見町	23	-	27	27
逸見が丘	-	-	-	-
衣笠行政センター管内	279	1	326	305
公郷町	42	-	55	51
衣笠栄町	55	-	61	58
金谷	17	1	17	15
池上	29	-	34	31
阿部倉	3	-	4	4
平作	17	-	19	17
小矢部	32	-	40	38
衣笠町	21	-	24	23
大矢部	44	-	51	49
森蔵	19	-	21	19
西行政センター管内	187	1	225	220
長井	28	-	36	36
御幸浜	10	-	16	16
林	30	1	32	31
須軽谷	3	-	3	3
武	46	-	55	53
山科台	8	-	8	7
太田和	13	-	15	14
萩野	3	-	4	4
長坂	17	-	20	20
佐島	2	-	3	3
芦名	15	-	18	18
秋谷	12	-	15	15
子安	-	-	-	-
湖南国原村	-	-	-	-

町名	件数 (件)	死者 (人)	負傷者(人)	
			重傷	軽傷
田浦警察署管内	162	-	185	175
追浜行政センター管内	91	-	103	96
鷹取	5	-	5	4
追浜本町	25	-	27	23
夏島町	13	-	13	13
浦郷町	7	-	13	13
追浜東町	6	-	7	7
浜見台	-	-	-	-
追浜町	29	-	32	30
追浜南町	1	-	1	1
湘南鷹取	5	-	5	5
田浦行政センター管内	71	-	82	79
船越町	39	-	42	42
港が丘	3	-	4	3
田浦港町	1	-	1	1
田浦町	16	-	17	16
田浦大作町	-	-	-	-
田浦泉町	-	-	-	-
長瀬町	12	-	18	17

町名	件数 (件)	死者 (人)	負傷者(人)	
			重傷	軽傷
浦賀警察署管内	668	4	822	810
大津行政センター管内	198	1	246	243
根岸町	68	1	89	87
大津町	38	-	46	46
馬場海岸	27	-	34	34
赤水	6	-	7	7
馬場町	19	-	20	20
桜が丘	8	-	9	9
池田町	32	-	41	40
浦賀行政センター管内	99	-	117	114
吉井	13	-	15	14
浦賀	30	-	35	35
浦上台	6	-	8	8
二葉	6	-	6	5
小原台	1	-	1	1
鶴居	18	-	24	24
東浦賀	12	-	14	14
浦賀丘	1	-	1	1
西浦賀	10	-	11	10
光風台	2	-	2	2
南浦賀	-	-	-	-
久里浜行政センター管内	254	2	320	315
久里浜台	1	-	1	1
長瀬	2	-	2	2
久比里	5	-	5	5
若宮台	2	-	2	2
舟倉	23	-	30	28
内川	15	-	19	19
内川新田	3	-	3	3
佐原	65	1	87	87
岩戸	17	-	21	21
久村	1	-	1	1
久里浜	93	-	116	114
神明町	10	1	11	11
ハイランド	17	-	22	21
北下行政センター管内	117	1	139	138
野比	39	1	46	46
粟田	11	-	12	12
光の丘	2	-	2	2
長沢	35	-	42	42
グリーンハイツ	6	-	6	5
津久井	24	-	31	31

(注) 主な交通事故の種類を掲げ、2種類以上に該当するものはそれぞれ件数を数えているので、全事故欄とは一致しません。

(9) 状態別(前年比較)

※ 交通事故の主な種類別に分類しています。

重複して該当するものについては、複数項目で集計していますので、交通事故年別推移の数値とは一致しません。

1 子どもと高齢者		件数 (件)	死者 (人)	負傷者(人)		
				計	重傷	軽傷
子どもの 交通事故	H23年	161	0	182	5	177
	H22年	176	0	184	2	182
	増△減	△ 15	0	△ 2	3	△ 5
高齢者の 交通事故	H23年	500	5	275	16	259
	H22年	536	2	320	14	306
	増△減	△ 36	3	△ 45	2	△ 47

2 歩行者と自転車と二輪車		件数 (件)	死者 (人)	負傷者(人)		
				計	重傷	軽傷
歩行者の 交通事故	H23年	301	6	300	22	278
	H22年	352	1	354	19	335
	増△減	△ 51	5	△ 54	3	△ 57
自転車の 交通事故	H23年	264	1	251	8	243
	H22年	303	0	302	10	292
	増△減	△ 39	1	△ 51	△ 2	△ 49
二輪車の 交通事故	H23年	590	0	535	28	507
	H22年	641	1	568	26	542
	増△減	△ 51	△ 1	△ 33	2	△ 35

3 重大な法令違反		件数 (件)	死者 (人)	負傷者(人)		
				計	重傷	軽傷
飲酒運転	H23年	14	1	17	2	15
	H22年	15	0	17	0	17
	増△減	△ 1	1	0	2	△ 2
無免許	H23年	7	0	8	2	6
	H22年	5	0	7	0	7
	増△減	2	0	1	2	△ 1
ひき逃げ	H23年	53	0	64	3	61
	H22年	62	1	68	4	64
	増△減	△ 9	△ 1	△ 4	△ 1	△ 3

※飲酒運転による事故: ()内は内数…「酒酔い事故」

(10-1) 状態別(横須賀警察署管内)

(単位:件数(件)、死者・負傷者(人))

町名	1 子どもと高齢者						2 歩行者と自転車と二輪車						3 重大な法令違反												
	子ども			高齢者			歩行者		自転車		二輪車		飲酒運転			無免許			ひき逃げ						
	件数	死者	負傷者	件数	死者	負傷者	件数	死者	負傷者	件数	死者	負傷者	件数	死者	負傷者	件数	死者	負傷者	件数	死者	負傷者				
総数	161	-	182	500	5	275	301	6	300	264	1	251	690	-	635	14	1	17	7	-	8	53	-	64	
横須賀警察署管内	77	-	84	238	3	124	146	4	143	125	-	120	313	-	283	8	-	11	4	-	5	25	-	31	
本庁管内	30	-	34	104	2	59	71	2	69	66	-	64	106	-	89	3	-	5	2	-	3	8	-	12	
坂本町	3	-	3	4	-	3	3	-	3	4	-	4	8	-	7	-	-	-	-	-	-	-	-	-	-
汐入町	2	-	2	3	-	2	5	-	5	4	-	4	5	-	2	-	-	-	-	-	-	-	1	-	1
本町	1	-	1	2	-	1	1	-	1	1	-	1	5	-	5	-	-	-	1	-	1	-	-	-	-
福園町	-	-	-	-	-	-	-	-	-	1	-	2	-	-	-	-	-	-	-	-	-	-	-	-	-
橋ヶ浦町	-	-	-	-	-	-	-	-	-	-	-	-	-	-	-	-	-	-	-	-	-	-	-	-	-
泊町	-	-	-	-	-	-	-	-	-	-	-	-	-	-	-	-	-	-	-	-	-	-	-	-	-
磯島	-	-	-	-	-	-	-	-	-	-	-	-	-	-	-	-	-	-	-	-	-	-	-	-	-
新港町	-	-	-	-	-	-	-	-	-	-	-	-	-	-	-	-	-	-	-	-	-	-	-	-	-
小川町	1	-	1	6	-	1	3	-	3	3	-	3	6	-	5	1	-	1	-	-	-	-	-	-	-
大滝町	2	-	2	7	-	4	7	-	7	3	-	3	6	-	6	-	-	-	-	-	-	-	1	-	1
緑が丘	-	-	-	-	-	-	-	-	-	-	-	-	-	-	-	-	-	-	-	-	-	-	-	-	-
若松町	-	-	-	9	-	6	10	-	10	-	-	-	7	-	5	-	-	-	-	-	-	-	-	-	-
日の出町	1	-	1	4	-	3	-	-	-	3	-	3	8	-	7	1	-	3	-	-	-	-	-	-	-
米が浜通	3	-	3	7	-	2	4	-	4	5	-	5	3	-	2	-	-	-	-	-	-	-	2	-	2
平成町	4	-	4	13	-	9	5	-	5	8	-	8	7	-	6	-	-	-	-	-	-	-	-	-	-
安瀬町	1	-	1	9	-	8	3	-	3	10	-	9	8	-	7	-	-	-	-	-	-	-	2	-	2
三春町	6	-	8	16	-	5	12	-	12	13	-	12	17	-	14	-	-	-	-	-	-	-	2	-	6
富士見町	-	-	-	2	-	1	3	-	3	1	-	-	2	-	2	-	-	-	-	-	-	-	-	-	-
田戸台	-	-	-	-	-	-	-	-	-	-	-	-	2	-	2	-	-	-	-	-	-	-	-	-	-
深田台	-	-	-	2	1	-	1	1	-	-	-	-	3	-	2	-	-	-	-	-	-	-	-	-	-
上町	3	-	4	9	-	8	9	-	9	3	-	3	4	-	4	-	-	-	-	-	-	-	-	-	-
不入斗町	-	-	-	2	-	1	1	-	1	3	-	3	-	-	-	-	-	-	-	-	-	-	-	-	-
鶴が丘	-	-	-	1	-	-	-	-	-	1	-	1	4	-	4	-	-	-	-	-	-	-	-	-	-
平和台	-	-	-	-	-	-	-	-	-	-	-	-	-	-	-	-	-	-	-	-	-	-	-	-	-
汐見台	1	-	1	1	-	1	1	-	1	1	-	1	1	-	1	-	1	-	1	-	1	-	-	-	-
望洋台	-	-	-	-	-	-	-	-	-	-	-	-	-	-	-	-	-	-	-	-	-	-	-	-	-
佐野町	2	-	3	7	1	4	3	1	2	2	-	2	9	-	9	-	-	-	1	-	2	-	-	-	-
逸見行検センター管内	2	-	3	9	-	2	7	-	7	-	-	-	17	-	16	-	-	-	-	-	-	-	-	-	-
安針台	-	-	-	1	-	-	-	-	-	-	-	-	-	-	-	-	-	-	-	-	-	-	-	-	-
吉倉町	-	-	-	1	-	1	-	-	-	-	-	-	2	-	3	-	-	-	-	-	-	-	-	-	-
西逸見町	-	-	-	3	-	-	-	-	-	-	-	-	4	-	4	-	-	-	-	-	-	-	-	-	-
山中町	-	-	-	-	-	-	-	-	-	-	-	-	-	-	-	-	-	-	-	-	-	-	-	-	-
東逸見町	2	-	3	4	-	1	7	-	7	-	-	-	11	-	9	-	-	-	-	-	-	-	-	-	-
逸見が丘	-	-	-	-	-	-	-	-	-	-	-	-	-	-	-	-	-	-	-	-	-	-	-	-	-
衣笠行検センター管内	30	-	31	75	-	37	46	1	45	39	-	37	111	-	101	5	-	6	-	-	-	-	13	-	15
公蔵町	8	-	8	16	-	9	6	-	6	4	-	5	13	-	12	2	-	2	-	-	-	-	1	-	1
衣笠栄町	3	-	3	15	-	6	7	-	7	7	-	5	19	-	19	-	-	-	-	-	-	-	4	-	4
金谷	1	-	1	4	-	2	5	1	4	4	-	3	8	-	6	-	-	-	-	-	-	-	1	-	1
池上	3	-	3	7	-	4	3	-	3	4	-	4	13	-	13	-	-	-	-	-	-	-	1	-	1
阿部倉	-	-	-	1	-	1	1	-	1	-	-	-	1	-	1	1	-	2	-	-	-	-	-	-	-
平作	3	-	3	4	-	4	-	4	2	-	2	10	-	10	-	-	-	-	-	-	-	-	-	-	-
小矢部	5	-	6	5	-	2	4	-	4	4	-	4	14	-	10	1	-	1	-	-	-	-	2	-	4
衣笠町	2	-	2	2	-	3	4	-	4	3	-	3	10	-	8	1	-	1	-	-	-	-	1	-	1
大矢部	4	-	4	16	-	8	6	-	6	8	-	8	14	-	13	-	-	-	-	-	-	-	2	-	2
森崎	1	-	1	5	-	2	6	-	6	3	-	3	9	-	9	-	-	-	-	-	-	-	1	-	1
西行検センター管内	15	-	16	48	1	26	22	1	22	20	-	19	80	-	77	-	-	-	2	-	2	4	-	4	
長井	6	-	7	5	-	2	4	-	4	4	-	4	10	-	10	-	-	-	-	-	-	-	2	-	2
御幸浜	-	-	-	1	-	-	-	-	-	1	-	1	5	-	5	-	-	-	-	-	-	-	-	-	-
林	-	-	-	8	1	5	5	1	4	3	-	3	12	-	11	-	-	-	1	-	1	-	-	-	-
須郷谷	-	-	-	1	-	-	-	-	-	-	-	-	1	-	1	-	-	-	-	-	-	-	-	-	-
武	4	-	4	13	-	7	7	-	7	3	-	3	20	-	20	-	-	-	1	-	1	2	-	2	
山科台	-	-	-	1	-	1	-	-	-	1	-	1	4	-	4	-	-	-	-	-	-	-	-	-	-
太田和	-	-	-	3	-	4	-	-	-	1	-	1	6	-	6	-	-	-	-	-	-	-	-	-	-
萩野	-	-	-	1	-	-	-	-	-	-	-	-	1	-	2	-	-	-	-	-	-	-	-	-	-
長坂	2	-	2	6	-	2	2	-	2	4	-	3	8	-	9	-	-	-	-	-	-	-	-	-	-
佐島	-	-	-	1	-	-	-	-	-	1	-	1	-	-	-	-	-	-	-	-	-	-	-	-	-
芦名	1	-	1	4	-	3	1	-	1	1	-	1	8	-	5	-	-	-	-	-	-	-	-	-	-
秋谷	2	-	2	4	-	2	3	-	4	1	-	1	5	-	4	-	-	-	-	-	-	-	-	-	-
子安	-	-	-	-	-	-	-	-	-	-	-	-	-	-	-	-	-	-	-	-	-	-	-	-	-
湘南国際村	-	-	-	-	-	-	-	-	-	-	-	-	-	-	-	-	-	-	-	-	-	-	-	-	-

(注)主な交通事故の種類を掲げ、2種類以上に該当するものはそれぞれ件数を数えているので、全事故欄とは一致しません。

(10-2) 状態別(田浦警察署管内・浦賀警察署管内)

(単位:件数(件)、死者・負傷者(人))

町名	1 子どもと高齢者						2 歩行者と自転車と二輪車						3 重大な法令違反											
	子ども			高齢者			歩行者			自転車			二輪車			飲酒運転			無免許			ひき逃げ		
	件数	死者	負傷者	件数	死者	負傷者	件数	死者	負傷者	件数	死者	負傷者	件数	死者	負傷者	件数	死者	負傷者	件数	死者	負傷者	件数	死者	負傷者
田浦警察署管内	15	-	17	44	-	25	29	-	29	29	-	26	65	-	55	3	-	4	1	-	1	5	-	5
道徳行状センター管内	9	-	10	25	-	14	19	-	19	18	-	16	40	-	33	3	-	4	1	-	1	5	-	5
鷹取	-	-	-	1	-	1	-	-	-	2	-	2	3	-	3	-	-	-	-	-	-	-	-	-
追浜本町	4	-	4	7	-	4	7	-	7	6	-	5	13	-	9	2	-	3	-	-	-	2	-	2
夏島町	-	-	-	-	-	2	-	-	2	2	-	2	4	-	4	-	-	-	-	-	-	1	-	1
浦郷町	1	-	2	1	-	-	-	-	-	1	-	1	3	-	1	-	-	-	-	-	-	-	-	-
追浜東町	2	-	2	2	-	2	2	-	2	3	-	3	1	-	1	1	-	1	-	-	-	-	-	-
浜見台	-	-	-	-	-	-	-	-	-	-	-	-	-	-	-	-	-	-	-	-	-	-	-	-
追浜町	2	-	2	10	-	5	6	-	6	3	-	2	13	-	12	-	-	-	-	-	-	2	-	2
追浜南町	-	-	-	1	-	1	-	-	1	-	-	-	-	-	-	-	-	-	-	-	-	-	-	-
湘南鷹取	-	-	-	3	-	2	1	-	1	1	-	1	3	-	3	-	-	-	1	-	1	-	-	-
田浦行状センター管内	6	-	7	19	-	11	10	-	10	11	-	10	25	-	22	-	-	-	-	-	-	-	-	-
船越町	4	-	4	12	-	8	7	-	7	7	-	6	11	-	8	-	-	-	-	-	-	-	-	-
港が丘	-	-	-	-	-	-	-	-	-	2	-	2	-	-	-	-	-	-	-	-	-	-	-	-
田浦港町	-	-	-	-	-	-	1	-	1	-	-	-	-	-	-	-	-	-	-	-	-	-	-	-
田浦町	1	-	1	6	-	3	2	-	2	2	-	2	9	-	8	-	-	-	-	-	-	-	-	-
田浦大作町	-	-	-	-	-	-	-	-	-	-	-	-	-	-	-	-	-	-	-	-	-	-	-	-
田浦泉町	-	-	-	-	-	-	-	-	-	-	-	-	-	-	-	-	-	-	-	-	-	-	-	-
長浦町	1	-	2	1	-	-	-	-	-	-	-	-	5	-	6	-	-	-	-	-	-	-	-	-

浦賀警察署管内	69	-	81	220	2	126	128	2	128	110	1	105	212	-	197	3	1	2	2	-	2	23	-	28
大瀬行状センター管内	17	-	23	61	-	34	40	-	41	31	-	30	58	-	52	2	1	1	-	-	-	8	-	10
根岸町	8	-	13	18	-	11	10	-	11	17	-	16	16	-	16	2	1	1	-	-	-	3	-	5
大津町	2	-	2	13	-	6	8	-	8	4	-	4	7	-	7	-	-	-	-	-	-	3	-	3
馬場海岸	2	-	3	9	-	6	3	-	3	3	-	3	11	-	9	-	-	-	-	-	-	2	-	2
志水	-	-	-	4	-	3	2	-	2	-	-	-	3	-	2	-	-	-	-	-	-	-	-	-
馬場町	2	-	2	7	-	6	9	-	9	1	-	1	7	-	6	-	-	-	-	-	-	-	-	-
桜が丘	-	-	-	3	-	-	5	-	5	-	-	-	4	-	4	-	-	-	-	-	-	-	-	-
池田町	3	-	3	7	-	2	3	-	3	6	-	6	10	-	8	-	-	-	-	-	-	-	-	-
浦賀行状センター管内	15	-	15	38	-	26	26	-	27	16	-	14	40	-	40	-	-	-	-	-	-	2	-	2
吉井	4	-	4	5	-	3	5	-	6	3	-	3	4	-	5	-	-	-	-	-	-	-	-	-
浦賀	2	-	2	11	-	8	8	-	8	3	-	2	13	-	12	-	-	-	-	-	-	-	-	-
浦上台	-	-	-	3	-	1	-	-	-	1	-	1	5	-	7	-	-	-	-	-	-	-	-	-
二葉	2	-	2	3	-	1	3	-	3	-	-	-	3	-	3	-	-	-	-	-	-	1	-	1
小原台	-	-	-	-	-	-	-	-	-	-	-	-	-	-	-	-	-	-	-	-	-	-	-	-
鴨居	1	-	1	9	-	9	5	-	5	2	-	2	9	-	8	-	-	-	-	-	-	1	-	1
東浦賀	1	-	1	2	-	1	-	-	-	4	-	4	4	-	4	-	-	-	-	-	-	-	-	-
浦賀丘	1	-	1	-	-	-	1	-	1	1	-	-	-	-	-	-	-	-	-	-	-	-	-	-
西浦賀	3	-	3	4	-	3	2	-	2	2	-	2	1	-	1	-	-	-	-	-	-	-	-	-
光風台	1	-	1	1	-	-	2	-	2	-	-	-	1	-	-	-	-	-	-	-	-	-	-	-
南浦賀	-	-	-	-	-	-	-	-	-	-	-	-	-	-	-	-	-	-	-	-	-	-	-	-
久里行状センター管内	21	-	25	79	1	41	39	1	40	47	1	45	83	-	77	1	-	1	1	-	1	9	-	12
久里浜台	-	-	-	1	-	1	1	-	1	-	-	-	-	-	-	-	-	-	-	-	-	-	-	-
長瀬	1	-	1	-	-	-	1	-	1	-	-	-	1	-	1	-	-	-	-	-	-	-	-	-
久比呂	1	-	1	2	-	1	-	-	-	2	-	2	3	-	3	-	-	-	-	-	-	-	-	-
若宮台	1	-	1	-	-	-	-	-	-	1	-	1	2	-	1	-	-	-	-	-	-	-	-	-
舟倉	-	-	-	8	-	4	2	-	2	4	-	4	5	-	6	1	-	1	1	-	1	2	-	2
内川	-	-	-	1	-	1	1	-	1	4	-	4	4	-	3	-	-	-	-	-	-	-	-	-
内川新田	-	-	-	-	-	-	-	-	-	2	-	2	1	-	1	-	-	-	-	-	-	-	-	-
佐原	2	-	3	22	-	12	6	1	5	10	-	10	20	-	20	-	-	-	-	-	-	1	-	2
岩戸	4	-	5	6	-	1	3	-	3	1	-	1	8	-	8	-	-	-	-	-	-	-	-	-
久村	1	-	1	-	-	-	1	-	1	-	-	-	-	-	-	-	-	-	-	-	-	-	-	-
久里浜	9	-	10	33	-	19	19	-	21	20	-	19	27	-	24	-	-	-	-	-	-	5	-	7
神明町	-	-	-	1	1	-	1	1	-	2	1	1	4	-	4	-	-	-	-	-	-	1	-	1
ハイランド	2	-	3	5	-	2	4	-	4	1	-	1	8	-	6	-	-	-	-	-	-	-	-	-
北浦行状センター管内	16	-	18	42	1	25	21	1	20	16	-	16	31	-	28	-	-	-	1	-	1	4	-	4
野比	7	-	8	12	1	5	8	1	7	7	-	7	7	-	6	-	-	-	1	-	1	2	-	2
粟田	-	-	-	4	-	2	2	-	2	-	-	-	5	-	5	-	-	-	-	-	-	-	-	-
光の丘	-	-	-	-	-	-	1	-	1	-	-	-	-	-	-	-	-	-	-	-	-	1	-	1
長沢	6	-	7	14	-	7	5	-	5	5	-	5	10	-	9	-	-	-	-	-	-	1	-	1
グリーンハイツ	1	-	1	1	-	1	4	-	4	-	-	-	2	-	2	-	-	-	-	-	-	-	-	-
津久井	2	-	2	11	-	10	1	-	1	4	-	4	7	-	6	-	-	-	-	-	-	-	-	-

(注)主な交通事故の種類を掲げ、2種類以上に該当するものはそれぞれ件数を数えているので、全事故欄とは一致しません。

(11) 道路形状別

横須賀市内(三署合計)

形状別 区分	合計	交差点	交差点付近	単路・その他
件数 (件)	1,672	740	155	777
死者 (人)	8	1	2	5
負傷者 (人)	2,001	854	188	959

横須賀警察署管内

形状別 区分	合計	交差点	交差点付近	単路・その他
件数 (件)	842	366	81	395
死者 (人)	4	1	1	2
負傷者 (人)	994	413	99	482

田浦警察署管内

形状別 区分	合計	交差点	交差点付近	単路・その他
件数 (件)	162	68	23	71
死者 (人)	0	0	0	0
負傷者 (人)	185	73	31	81

浦賀警察署管内

形状別 区分	合計	交差点	交差点付近	単路・その他
件数 (件)	668	306	51	311
死者 (人)	4	0	1	3
負傷者 (人)	822	368	58	396

3 横須賀市道路状況

(1) 道路状況

H23年4月1日現在

種別	区分	総延長 (m)	道路延長 (m)	橋りょう		トンネル		未共用 その他(m)
				数(橋)	距離(m)	数(本)	距離(m)	
国道		35,272	32,600	23	314	16	2,358	-
県道		48,061	45,360	30	604	15	2,097	-
市道		1,409,741	1,155,016	276	2,643	36	5,322	238,557
計		1,493,074	1,232,976	329	3,561	67	9,777	238,557

(2) 道路施設状況

H23年4月1日現在

種別	道路管理者	国土交通省		神奈川県		横須賀市
		国道	国道	県道	市道	
歩道	km	27.3	20.5	60.8	281.5	
横断歩道橋	カ所	11	6	10	5	
地下横断歩道	カ所	1	-	2	1	
中央帯	km	5.9	5.2	3.5	8.7	
道路照明	基	733	573	1,117	6,636	
防護柵	km	14.0	6.1	18.2	175.1	
道路標識	本	394	50	108	1,324	
カーブミラー	本	-	11	42	4,264	

資料:国土交通省横浜国道事務所金沢国道出張所、神奈川県横須賀土木事務所、市土木部

(3) 自動車等保有台数の推移

(単位:台)

道路運送車両法 による区分		区分				平成19年3月末	平成20年3月末	平成21年3月末	平成22年3月末	平成23年3月末	
						H18年度	H19年度	H20年度	H21年度	H22年度	
自動車	普通自動車	四輪	乗用	(2000cc超)	①	47,338	47,368	46,924	46,769	46,937	
			貨物	(2000cc超)	①	2,634	2,595	2,576	2,602	2,533	
				乗合自動車(バス 2ナンバー)		①	566	557	550	558	522
				特種(8ナンバー)(普通・小型)		①	2,421	2,284	2,139	2,061	2,045
				被けん引車(普通・小型)		①	510	495	508	488	526
	小型自動車	四輪	乗用	(2000cc以下)	①	73,411	71,141	69,327	67,717	66,311	
			貨物	(2000cc以下)	①	6,763	6,599	6,307	6,148	6,053	
				特種(8ナンバー)		①	普通に合算	普通に合算	普通に合算	普通に合算	普通に合算
				被けん引車		①	普通に合算	普通に合算	普通に合算	普通に合算	普通に合算
				二輪	(250cc超)	③	6,342	6,474	6,472	6,563	6,645
	軽自動車	四輪	乗用	(660cc以下)	②	27,220	28,654	30,094	28,308	29,403	
			貨物	(660cc以下)	②	13,805	13,583	13,471	12,577	12,407	
				三輪		③	1	1	1	1	1
				二輪	(125cc超250以下)	③	7,438	7,450	7,463	7,418	7,393
			大型特殊自動車				339	346	343	339	339
			小型特殊自動車				771	766	764	732	731
	原動機付自転車	二輪	1種	(50cc以下)		32,811	32,053	32,123	31,358	30,568	
			2種	(50cc超125cc以下)		10,447	10,846	10,753	11,261	11,583	
				ミニカー			100	166	163	229	257
	合計						232,917	231,378	229,978	225,129	224,254

①普通・小型自動車合計	133,643	131,039	128,331	126,343	124,927
②軽自動車合計	41,025	42,237	43,565	40,885	41,810
③二輪(小型・軽)合計	13,781	13,925	13,936	13,982	14,039

資料:国土交通省関東運輸局神奈川運輸支局、市財政部

参考法令:道路運送車両法、地方税法

(4) 運転免許保有状況

免許種別運転免許保有状況

項目		年別				
		平成19年	平成20年	平成21年	平成22年	平成23年
大型	第1種	15,939	15,837	15,667	15,469	15,356
	第2種	4,899	4,800	4,686	4,560	4,455
	計	20,838	20,637	20,353	20,029	19,811
中型	第1種	212,396	209,355	206,736	203,767	200,526
	第2種	3,878	3,776	3,659	3,570	3,452
	計	216,274	213,131	210,395	207,337	203,978
普通	第1種	2,315	6,223	9,976	13,458	16,707
	第2種	488	531	642	696	751
	計	2,803	6,754	10,618	14,154	17,458
大型特殊	第1種	19	16	14	14	12
	第2種	5	4	8	11	11
	計	24	20	22	25	23
二輪	第1種	1,363	1,313	1,269	1,266	1,241
	第2種	0	0	0	0	0
	計	1,363	1,313	1,269	1,266	1,241
小型特殊	第1種	9	8	9	9	9
	第2種	0	0	0	0	0
	計	9	8	9	9	9
原付	第1種	7,116	6,864	6,671	6,417	6,063
	第2種	0	0	0	0	0
	計	7,116	6,864	6,671	6,417	6,063
けん引	第1種	0	0	0	0	0
	第2種	7	8	8	8	8
	計	7	8	8	8	8
計	第1種	239,157	239,616	240,342	240,400	239,914
	第2種	9,277	9,119	9,003	8,845	8,677
	計	248,434	248,735	249,345	249,245	248,591

資料：神奈川県警察本部交通部運転免許本部免許課

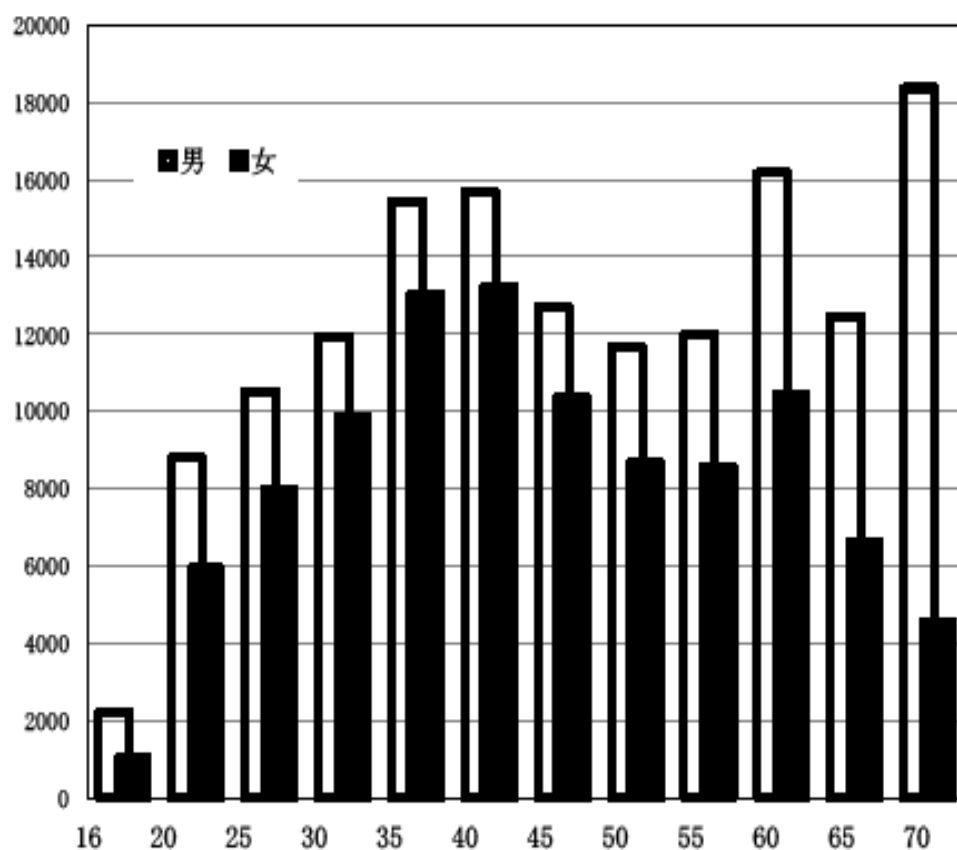
年齢別・男女別運転免許保有状況

H23年12月末現在（単位：人）

歳 区分	計	16	20	25	30	35	40	45	50	55	60	65	70
		～19	～24	～29	～34	～39	～44	～49	～54	～59	～64	～69	以上
男	148,045	2,219	8,809	10,525	11,936	15,441	15,708	12,726	11,689	11,993	16,167	12,473	18,359
女	100,546	1,058	5,963	8,025	9,873	13,064	13,244	10,361	8,697	8,586	10,443	6,664	4,568
計	248,591	3,277	14,772	18,550	21,809	28,505	28,952	23,087	20,386	20,579	26,610	19,137	22,927

資料：神奈川県警察本部交通部運転免許本部免許課

男女別・年齢別運転免許保有状況



横須賀市内の交通事故統計

－平成23年(2011年)－

発行 横須賀市
編集 市民安全部地域安全課
横須賀市小川町11番地
〒238-8550
電話 (046)822-8217

この冊子は300部作成し、1部当たりの印刷費は132.3円です。

この冊子はグリーン購入法に基づく平成22年度横須賀市グリーン購入調達方針の判断の基準を満たす紙を使用し、かつ、印刷用の紙へのリサイクルに適した材料[Aランク]のみを用いて製作しています。