

# 横須賀市内の交通事故 平成24年(2012年)統計



交通安全スカーン

交通安全都市  
横 須 賀 市

## 本書について

○横須賀市の交通事故発生件数・死者数等には、高速道路で発生した交通事故は含まない。

### ○用語の説明

交通事故 道路交通法第2条第1項第1号に規定されている道路上において、車両及び列車の交通によって起こされた死亡または負傷を伴った事故をいう。

死者 交通事故発生後24時間以内に死亡した者をいう。

負傷者 交通事故によって負傷し、治療を要する者をいう。

第一当事者 交通事故の関係したものの内、過失が最も重い者をいい、過失同等の場合は被害が軽い者をいう。

### ○各種事故

歩行者の事故 歩行者が関係した事故件数と、歩行者の事故件数をいう。

子どもの事故 子ども(13歳未満)が関係した事故件数と、子どもの死傷者数をいう。

高齢者の事故 高齢者(65歳以上)が関係した事故件数と高齢者の死傷者数をいう。

二輪車の事故 二輪車(原動機付自転車を含む)が関係した事故件数と、二輪車乗車中の死傷者数をいう。

自転車の事故 自転車(原動機付自転車を含む)が関係した事故件数と、自転車乗車中の死傷者数をいう。

# 目 次

1	交通事故発生状況の推移	1
(1)	5年比較(横須賀市、神奈川県、全国)	1
(2)	5年比較(横須賀市内警察署別)	2
(3)	横須賀市内の交通事故発生状況の推移(S42年～)	3
	(3)のグラフ	4
2	交通事故発生状況の分析	5
(1)	月別	5
(2)	曜日別	6
(3)	時間別	7
(4)	年齢別・性別	8
(5)	歩行者の年齢別・性別	9
	(4)(5)のグラフ	10
(6)	形態別	11
(7)	法令違反別	12
(8)	町別	13
(9)	状態別(前年比較)	14
(10-1)	状態別(横須賀警察署管内)	15
(10-2)	状態別(田浦警察署管内・浦賀警察署管内)	16
(11)	道路形状別	17

3	横須賀市交通概況	18
(1)	道路状況	18
(2)	道路施設状況	18
(3)	自動車等保有台数の推移	19
(4)	運転免許保有状況	20
	免許種別運転免許保有状況	20
	年齢別・男女別運転免許保有状況	21

# 1 交通事故発生状況の推移

## (1) 5年比較(横須賀市、神奈川県、全国)

### ○横須賀市

区分 年	件数 (件)		死者 (人)		負傷者 (人)	
		前年比		前年比		前年比
H24年	1,733	61	16	8	2,062	61
H23年	1,672	△ 189	8	6	2,001	△ 211
H22年	1,861	△ 267	2	△ 7	2,212	△ 377
H21年	2,128	△ 26	9	1	2,589	△ 29
H20年	2,154	△ 250	8	△ 3	2,618	△ 312

### ○神奈川県

区分 年	件数 (件)		死者 (人)		負傷者 (人)	
		前年比		前年比		前年比
H24年	37,049	△ 1,751	179	△ 1	44,135	△ 2,091
H23年	38,800	△ 3,015	180	△ 2	46,226	△ 3,418
H22年	41,815	△ 1,202	182	6	49,644	△ 1,412
H21年	43,017	△ 1,859	176	△ 13	51,056	△ 2,179
H20年	44,876	△ 5,574	189	△ 48	53,235	△ 6,849

### ○全国

区分 年	件数 (件)		死者 (人)		負傷者 (人)	
		前年比		前年比		前年比
H24年	665,138	△ 26,918	4,411	△ 252	825,396	△ 29,214
H23年	692,056	△ 33,717	4,663	△ 200	854,610	△ 41,598
H22年	725,773	△ 11,701	4,863	△ 51	896,208	△ 14,900
H21年	737,474	△ 28,673	4,914	△ 241	911,108	△ 34,396
H20年	766,147	△ 66,307	5,155	△ 589	945,504	△ 88,941

## (2) 5年比較(横須賀市内警察署別)

## ○横須賀警察署管内

区分 年	件数	(件)	死者	(人)	負傷者	(人)
		前年比		前年比		前年比
H24年	893	51	7	3	1,072	78
H23年	842	△ 148	4	2	994	△ 170
H22年	990	△ 226	2	△ 1	1,164	△ 311
H21年	1,216	93	3	△ 1	1,475	96
H20年	1,123	△ 103	4	0	1,379	△ 127

## ○田浦警察署管内

区分 年	件数	(件)	死者	(人)	負傷者	(人)
		前年比		前年比		前年比
H24年	156	△ 6	1	1	185	0
H23年	162	30	0	0	185	30
H22年	132	△ 36	0	△ 1	155	△ 49
H21年	168	△ 44	1	0	204	△ 49
H20年	212	△ 22	1	△ 1	253	△ 34

## ○浦賀警察署管内

区分 年	件数	(件)	死者	(人)	負傷者	(人)
		前年比		前年比		前年比
H24年	684	16	8	4	805	△ 17
H23年	668	△ 71	4	4	822	△ 71
H22年	739	△ 5	0	△ 5	893	△ 17
H21年	744	△ 75	5	2	910	△ 76
H20年	819	△ 125	3	△ 2	986	△ 151

## (3) 横須賀市内の交通事故発生状況の推移(S42年～)

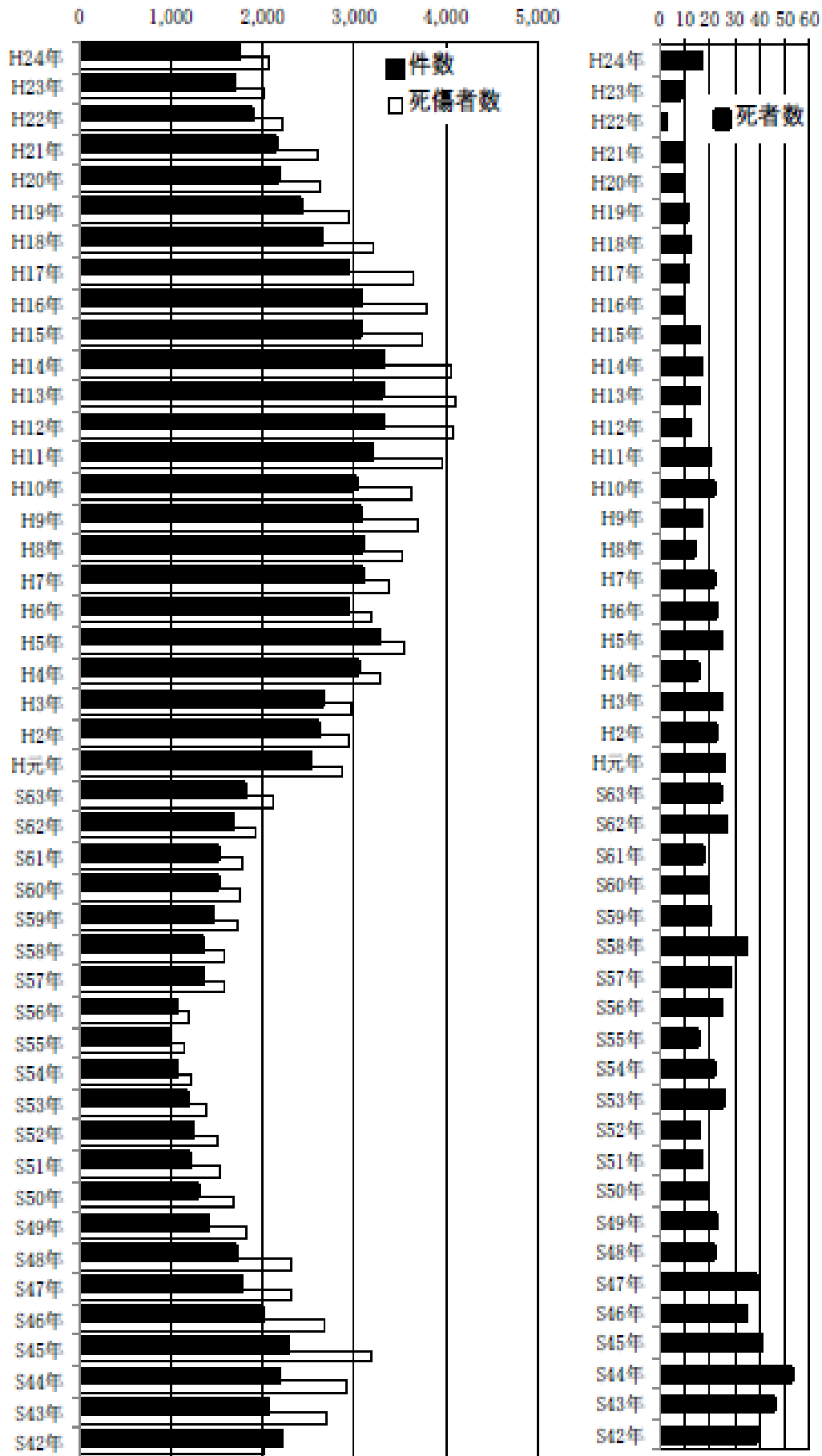
区分 年	事故件数		死傷者数					
	(件)	指数	(人)	指数	死者数(人)	指数	負傷者(人)	指数
H24年	1,733	77	2,078	66	16	40	2,062	66
H23年	1,672	74	2,009	63	8	20	2,001	64
H22年	1,861	82	2,214	70	2	5	2,212	70
H21年	2,128	94	2,598	82	9	23	2,589	82
H20年	2,154	96	2,626	82	8	20	2,618	83
H19年	2,404	107	2,941	92	11	28	2,930	93
H18年	2,630	117	3,207	101	12	30	3,195	102
H17年	2,919	129	3,656	118	11	28	3,645	116
H16年	3,060	136	3,798	119	8	20	3,790	121
H15年	3,069	136	3,753	118	15	38	3,738	119
H14年	3,310	147	4,056	127	16	40	4,040	128
H13年	3,301	146	4,095	129	15	38	4,080	130
H12年	3,300	146	4,083	128	12	30	4,071	129
H11年	3,179	141	3,950	124	20	60	3,930	125
H10年	3,001	133	3,615	114	21	53	3,594	114
H9年	3,054	135	3,694	116	16	40	3,678	117
H8年	3,086	137	3,533	111	13	33	3,520	112
H7年	3,094	137	3,373	106	21	53	3,352	107
H6年	2,911	129	3,197	100	22	55	3,175	101
H5年	3,259	144	3,549	111	24	60	3,525	112
H4年	3,024	134	3,271	103	15	38	3,256	104
H3年	2,652	118	2,959	93	24	60	2,935	93
H2年	2,602	115	2,938	92	22	55	2,916	93
H元年	2,505	111	2,868	90	25	63	2,843	90
S63年	1,792	79	2,107	66	24	60	2,083	66
S62年	1,648	73	1,934	61	26	65	1,908	61
S61年	1,497	66	1,775	56	17	43	1,758	56
S60年	1,497	66	1,753	55	19	48	1,734	55
S59年	1,442	64	1,735	54	20	50	1,715	55
S58年	1,336	59	1,575	49	34	85	1,541	49
S57年	1,341	59	1,593	50	28	70	1,565	50
S56年	1,043	46	1,200	38	24	60	1,176	37
S55年	963	43	1,140	36	15	38	1,125	36
S54年	1,053	47	1,214	38	21	53	1,193	38
S53年	1,169	52	1,388	44	25	63	1,363	43
S52年	1,214	54	1,498	47	15	38	1,483	47
S51年	1,199	53	1,535	48	16	40	1,519	48
S50年	1,282	57	1,678	53	19	48	1,659	53
S49年	1,398	62	1,827	57	22	55	1,805	57
S48年	1,700	75	2,320	73	21	53	2,299	73
S47年	1,749	77	2,308	72	38	95	2,270	72
S46年	1,987	88	2,675	84	34	85	2,641	84
S45年	2,257	100	3,185	100	40	100	3,145	100
S44年	2,155	96	2,923	92	52	130	2,871	91
S43年	2,044	91	2,704	85	45	113	2,659	85
S42年	2,198	97	2,029	64	38	95	1,991	63

※指数はS45年を100とした値(国統計と同じ)

参考:国統計では、死者数のピーク年はS45年。(事故件数のピーク年はH16年)

横須賀市内の交通事故  
件数、死傷者数の推移

横須賀市内の交通事故  
死者数



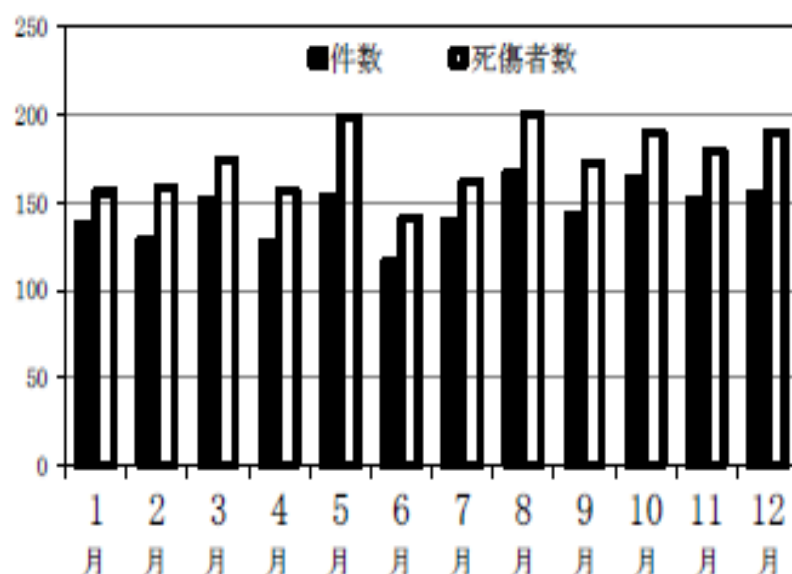


## 2 交通事故発生状況の分析

### (1) 月別

#### 横須賀市内(三署合計)

区分 \ 月別	1	2	3	4	5	6	7	8	9	10	11	12	合計	平均
件数(件)	138	129	151	127	153	116	139	167	143	164	151	155	1,733	144.4
死者(人)	2	2	4	0	0	0	0	3	2	0	3	0	16	1.3
負傷者(人)	154	156	170	157	199	141	162	197	170	190	176	190	2,062	171.8
合計(死傷者)(人)	156	158	174	157	199	141	162	200	172	190	179	190	2,078	173.1



#### 横須賀警察署管内

区分 \ 月別	1	2	3	4	5	6	7	8	9	10	11	12	合計	平均
件数(件)	69	60	80	59	72	69	76	81	78	92	72	85	893	74.4
死者(人)	1	0	1	0	0	0	0	3	2	0	0	0	7	0.6
負傷者(人)	75	77	93	72	96	86	86	93	95	108	86	105	1,072	89.3

#### 田浦警察署管内

区分 \ 月別	1	2	3	4	5	6	7	8	9	10	11	12	合計	平均
件数(件)	10	12	5	12	17	11	8	15	17	14	20	15	156	13.0
死者(人)	0	0	0	0	0	0	0	0	0	0	1	0	1	0.1
負傷者(人)	14	13	5	17	21	11	9	18	20	16	22	19	185	15.4

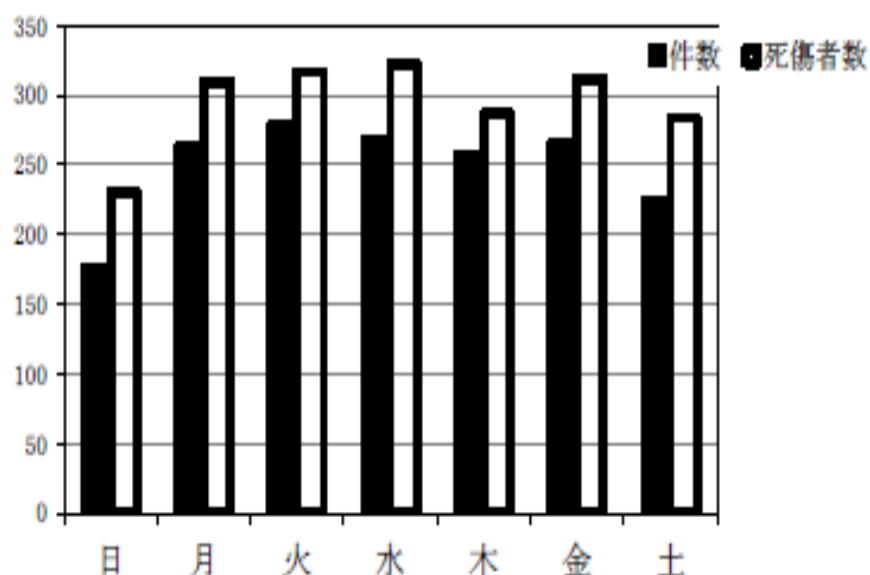
#### 浦賀警察署管内

区分 \ 月別	1	2	3	4	5	6	7	8	9	10	11	12	合計	平均
件数(件)	59	57	66	56	64	36	55	71	48	58	59	55	684	57.0
死者(人)	1	2	3	0	0	0	0	0	0	0	2	0	8	0.7
負傷者(人)	65	66	72	68	82	44	67	86	55	66	68	66	805	67.1

## (2) 曜日別

## 横須賀市内(三署合計)

区分	曜日							合計	平均
	日	月	火	水	木	金	土		
件数 (件)	176	263	279	268	257	265	225	1,733	247.6
死者 (人)	0	1	2	4	3	2	4	16	2.3
負傷者 (人)	230	310	317	322	287	312	284	2,062	294.6
合計(死傷者) (人)	230	311	319	326	290	314	288	2,078	296.9



## 横須賀警察署管内

区分	曜日							合計	平均
	日	月	火	水	木	金	土		
件数 (件)	83	123	141	146	134	144	122	893	127.6
死者 (人)	0	0	1	2	2	1	1	7	1.0
負傷者 (人)	108	142	163	186	158	170	145	1,072	153.2

## 田浦警察署管内

区分	曜日							合計	平均
	日	月	火	水	木	金	土		
件数 (件)	15	23	24	26	27	22	19	156	22.3
死者 (人)	0	0	0	0	1	0	0	1	0.2
負傷者 (人)	18	27	30	32	26	28	24	185	26.4

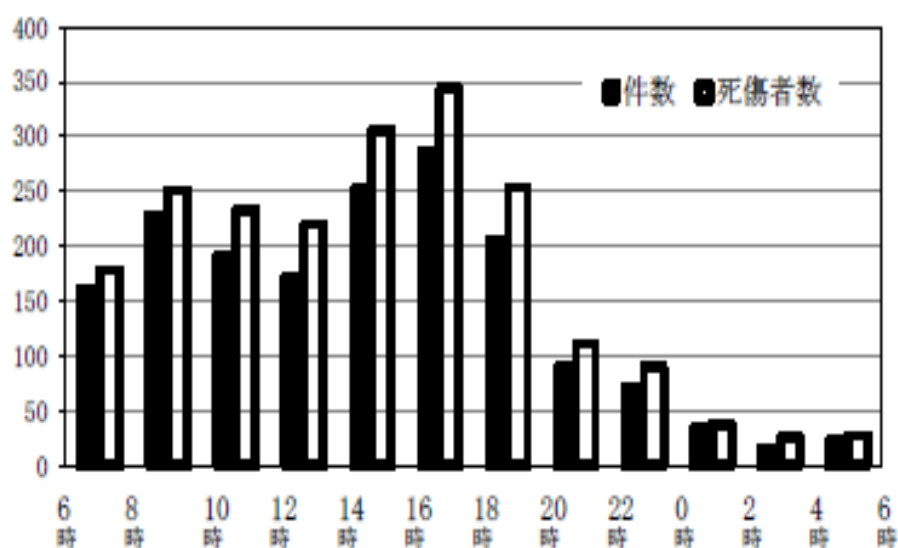
## 浦賀警察署管内

区分	曜日							合計	平均
	日	月	火	水	木	金	土		
件数 (件)	78	117	114	96	96	99	84	684	97.7
死者 (人)	0	1	1	2	0	1	3	8	1.2
負傷者 (人)	104	141	124	104	103	114	115	805	115.0

## (3) 時間別

## 横須賀市内(三署合計)

時間別 区分	6 ~8	8 ~10	10 ~12	12 ~14	14 ~16	16 ~18	18 ~20	20 ~22	22 ~24	0 ~2	2 ~4	4 ~6	合計
件数 (件)	161	229	192	172	252	286	206	90	71	34	17	23	1,733
死者 (人)	1	0	0	3	1	1	2	1	2	1	1	3	16
負傷者 (人)	177	251	233	217	305	343	252	110	88	37	25	24	2,062
歩行者(死傷者) (人)	178	251	233	220	306	344	254	111	90	38	26	27	2,078
昼夜別	昼間(6~18時)						夜間(18~6時)						
	件数			死者			件数			死者			
	1,292			6			441			10			



## 横須賀警察署管内

時間帯 区分	6 ~8	8 ~10	10 ~12	12 ~14	14 ~16	16 ~18	18 ~20	20 ~22	22 ~24	0 ~2	2 ~4	4 ~6	合計
件数 (件)	71	120	98	95	129	149	101	41	44	24	10	11	893
死者 (人)	0	0	0	2	0	1	1	0	0	0	1	2	7
負傷者 (人)	76	129	118	119	158	182	127	50	58	26	18	11	1,072

## 田浦警察署管内

時間帯 区分	6 ~8	8 ~10	10 ~12	12 ~14	14 ~16	16 ~18	18 ~20	20 ~22	22 ~24	0 ~2	2 ~4	4 ~6	合計
件数 (件)	28	16	16	15	22	22	19	8	6	0	1	3	156
死者 (人)	1	0	0	0	0	0	0	0	0	0	0	0	1
負傷者 (人)	33	16	20	20	28	25	23	10	6	0	1	3	185

## 浦賀警察署管内

時間帯 区分	6 ~8	8 ~10	10 ~12	12 ~14	14 ~16	16 ~18	18 ~20	20 ~22	22 ~24	0 ~2	2 ~4	4 ~6	合計
件数 (件)	62	93	78	62	101	115	86	41	21	10	6	9	684
死者 (人)	0	0	0	1	1	0	1	1	2	1	0	1	8
負傷者 (人)	68	106	95	78	119	136	102	50	24	11	6	10	805

## (4) 年齢・性別

## 横須賀市内(三署合計)

性別	年齢区分	0	5	10	15	20	25	30	35	40	45	50	55	60	65	70	対象外当事者	合計
		～4歳	～9歳	～14歳	～19歳	～24歳	～29歳	～34歳	～39歳	～44歳	～49歳	～54歳	～59歳	～64歳	～69歳	以上		
男	死者	0	0	0	2	3	1	0	0	0	1	0	0	1	1	1	0	10
	重傷	0	2	3	7	3	1	3	3	3	3	3	8	1	4	7	0	51
	軽傷	19	52	35	112	115	104	102	131	131	74	74	48	78	50	90	0	1,217
	合計	19	54	39	121	122	106	105	134	134	78	77	56	80	55	98	0	1,278
女	死者	0	0	0	0	1	0	1	0	0	0	0	0	0	1	3	0	6
	重傷	0	0	1	2	2	0	0	1	0	1	1	1	3	1	9	0	22
	軽傷	10	21	18	44	47	60	52	72	96	83	45	39	57	40	88	0	772
	合計	10	21	19	46	50	60	53	73	96	84	46	40	60	42	100	0	800
合計	死者	0	0	0	2	4	1	1	0	0	1	0	0	1	2	4	0	16
	重傷	0	2	4	9	5	1	3	4	3	4	4	9	4	5	16	0	73
	軽傷	29	73	54	156	163	164	154	203	227	157	119	87	135	90	178	0	1,989
	合計	29	75	58	167	172	166	158	207	230	162	123	96	140	97	198	0	2,078

対象外当事者は不申告事件

## 横須賀警察署管内

男	死者	0	0	0	2	1	0	0	0	0	1	0	0	0	0	0	0	4
	重傷	0	2	2	4	3	0	2	3	1	3	0	5	1	3	7	0	36
	軽傷	11	26	12	52	56	53	53	65	65	44	36	28	46	25	47	0	619
女	死者	0	0	0	0	1	0	1	0	0	0	0	0	0	0	1	0	3
	重傷	0	0	1	0	2	0	0	1	0	1	1	1	2	0	5	0	14
	軽傷	5	11	8	22	18	34	30	38	53	44	20	24	30	17	49	0	403

## 田浦警察署管内

男	死者	0	0	0	0	0	0	0	0	0	0	0	0	0	1	0	0	1
	重傷	0	0	0	1	0	1	0	0	0	0	0	1	0	0	0	0	3
	軽傷	2	5	5	9	13	13	10	15	14	4	12	4	7	4	8	0	125
女	死者	0	0	0	0	0	0	0	0	0	0	0	0	0	0	0	0	0
	重傷	0	0	0	0	0	0	0	0	0	0	0	0	1	0	3	0	4
	軽傷	1	2	1	1	4	5	3	4	4	5	2	3	8	1	9	0	53

## 浦賀警察署管内

男	死者	0	0	0	0	2	1	0	0	0	0	0	0	1	0	1	0	5
	重傷	0	0	1	2	0	0	1	0	2	0	3	2	0	1	0	0	12
	軽傷	6	21	19	51	47	38	39	51	52	26	26	16	25	21	35	0	473
女	死者	0	0	0	0	0	0	0	0	0	0	0	0	0	1	2	0	3
	重傷	0	0	0	2	0	0	0	0	0	0	0	0	0	1	1	0	4
	軽傷	4	8	9	21	25	21	19	30	39	34	23	12	19	22	30	0	316

## (5) 歩行者の年齢別・性別

## 横須賀市内(三署合計)

性別	年齢区分	0	5	10	15	20	25	30	35	40	45	50	55	60	65	70	対象外当事者	合計
		～4歳	～9歳	～14歳	～19歳	～24歳	～29歳	～34歳	～39歳	～44歳	～49歳	～54歳	～59歳	～64歳	～69歳	以上		
男	死者	0	0	0	0	0	0	0	0	0	0	0	0	1	1	0	0	2
	重傷	0	2	1	0	1	0	0	1	0	0	1	4	0	2	3	0	15
	軽傷	2	25	9	9	14	11	3	12	14	7	3	3	15	11	22	0	160
	合計	2	27	10	9	15	11	3	13	14	7	4	7	16	14	25	0	177
女	死者	0	0	0	0	0	0	1	0	0	0	0	0	0	1	3	0	5
	重傷	0	0	1	0	0	0	0	0	0	1	0	1	2	0	6	0	11
	軽傷	1	11	9	3	8	7	8	8	13	7	13	8	9	5	38	0	148
	合計	1	11	10	3	8	7	9	8	13	8	13	9	11	6	47	0	164
合計	死者	0	0	0	0	0	0	1	0	0	0	0	0	1	2	3	0	7
	重傷	0	2	2	0	1	0	0	1	0	1	1	5	2	2	9	0	26
	軽傷	3	36	18	12	22	18	11	20	27	14	16	11	24	16	60	0	308
	合計	3	38	20	12	23	18	12	21	27	15	17	16	27	20	72	0	341

対象外当事者は不申告事件

## 横須賀警察署管内

男	死者	0	0	0	0	0	0	0	0	0	0	0	0	0	0	0	0	0
	重傷	0	2	0	0	1	0	0	1	0	0	0	2	0	1	3	0	10
	軽傷	1	14	4	3	7	7	3	5	6	4	2	2	8	6	13	0	85
女	死者	0	0	0	0	0	0	1	0	0	0	0	0	0	0	1	0	2
	重傷	0	0	1	0	0	0	0	0	0	1	0	1	2	0	3	0	8
	軽傷	0	5	4	1	2	2	3	5	7	4	4	5	6	3	16	0	67

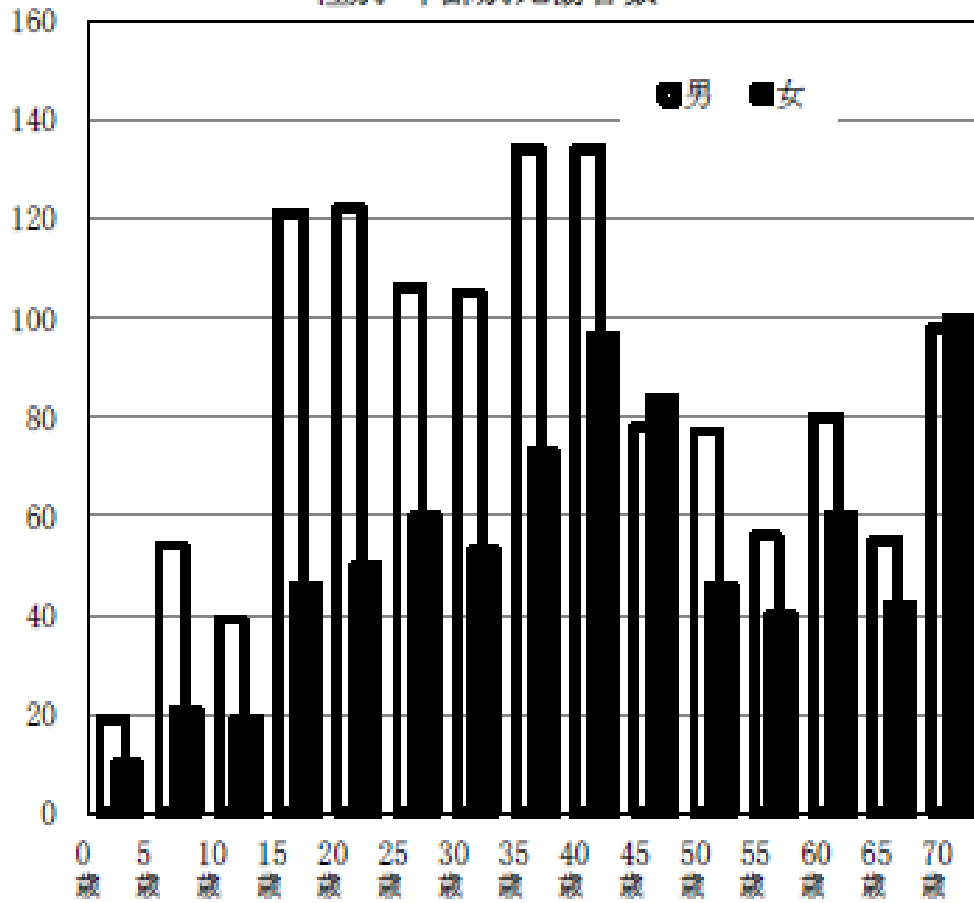
## 田浦警察署管内

男	死者	0	0	0	0	0	0	0	0	0	0	0	0	0	1	0	0	1
	重傷	0	0	0	0	0	0	0	0	0	0	0	1	0	0	0	0	1
	軽傷	0	3	1	1	2	1	0	0	3	0	0	0	0	0	2	0	13
女	死者	0	0	0	0	0	0	0	0	0	0	0	0	0	0	0	0	0
	重傷	0	0	0	0	0	0	0	0	0	0	0	0	0	0	2	0	2
	軽傷	0	1	1	1	0	1	2	1	0	0	1	0	1	0	3	0	12

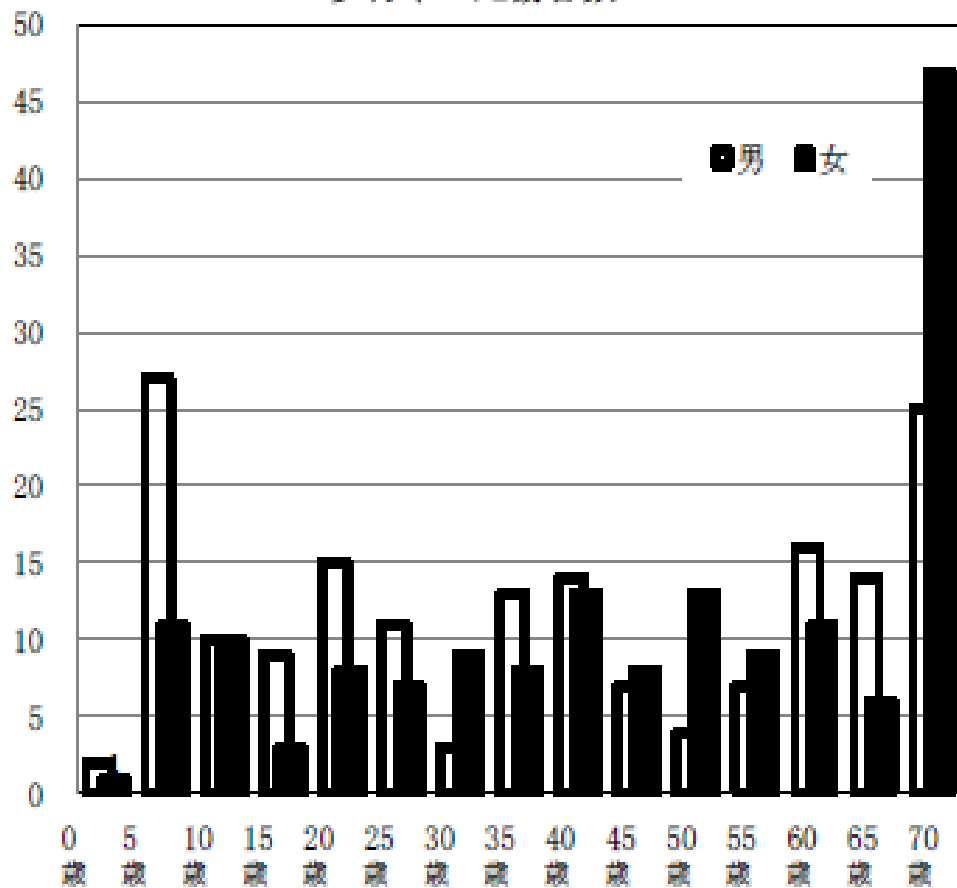
## 浦賀警察署管内

男	死者	0	0	0	0	0	0	0	0	0	0	0	0	1	0	0	0	1
	重傷	0	0	1	0	0	0	0	0	0	0	1	1	0	1	0	0	4
	軽傷	1	8	4	5	5	3	0	7	5	3	1	1	7	5	7	0	62
女	死者	0	0	0	0	0	0	0	0	0	0	0	0	0	1	2	0	3
	重傷	0	0	0	0	0	0	0	0	0	0	0	0	0	0	1	0	1
	軽傷	1	5	4	1	6	4	3	2	6	3	8	3	2	2	19	0	69

性別・年齢別死傷者数



歩行中の死傷者数



## (6) 形態別

形態	区分	件数 (件)	死者 (人)	負傷者(人)			件数(件)			死者(人)			負傷者(人)						
				計	重傷	軽傷	横須賀	田浦	浦賀	横須賀	田浦	浦賀	重傷			軽傷			
													横須賀	田浦	浦賀	横須賀	田浦	浦賀	
人 対 車 両	対面通行中	48	-	48	2	46	19	2	27	-	-	-	1	-	1	18	2	26	
	背面通行中	35	-	35	1	34	22	1	12	-	-	-	-	-	1	22	1	11	
	横断歩道横断中	135	4	135	10	125	61	15	59	2	-	2	8	2	-	54	14	57	
	横断歩道横断中	15	-	15	-	15	7	2	6	-	-	-	-	-	-	7	2	6	
	横断歩道横断中	-	-	-	-	-	-	-	-	-	-	-	-	-	-	-	-	-	
	その他横断中	56	-	57	8	49	35	5	16	-	-	-	6	1	1	30	4	15	
	路上遊戯中	7	-	11	1	10	2	-	5	-	-	-	1	-	-	1	-	9	
	路上作業中	3	-	3	-	3	3	-	-	-	-	-	-	-	-	3	-	-	
	路上停止中	9	-	10	-	10	5	-	4	-	-	-	-	-	-	5	-	5	
	その他	32	3	32	4	28	14	4	14	-	1	2	2	-	2	12	3	13	
小計	340	7	346	26	320	168	29	143	2	1	4	18	3	5	152	26	142		
車 両 相 互	正面衝突	49	-	56	2	54	29	3	17	-	-	-	2	-	-	32	3	19	
	追突	進行中	43	-	54	1	53	19	4	20	-	-	-	1	-	-	27	4	22
		その他	376	1	541	2	539	223	30	123	-	-	1	2	-	-	323	44	172
	出会い頭衝突	147	2	176	6	170	78	13	56	1	-	1	5	-	1	85	19	66	
	追越・追抜時	44	-	53	1	52	17	9	18	-	-	-	1	-	-	22	10	20	
	すれ違い時	19	-	23	1	22	6	4	9	-	-	-	1	-	-	7	4	11	
	左折時	172	-	182	7	175	97	5	70	-	-	-	5	-	2	100	5	70	
	右折時	直進	166	-	190	10	180	86	12	68	-	-	-	8	-	2	85	12	83
		その他	104	-	128	3	125	45	11	48	-	-	-	1	1	1	53	12	60
	その他	231	1	264	9	255	103	32	96	1	-	-	3	2	4	112	35	108	
小計	1,381	4	1,667	42	1,625	703	123	525	2	-	2	29	3	10	846	148	631		
車 両 単 独	工作物衝突	17	5	19	3	16	11	2	4	3	-	2	2	1	-	11	2	3	
	路外逸脱	-	-	-	-	-	-	-	-	-	-	-	-	-	-	-	-	-	
	駐車車両衝突	4	-	5	-	5	2	-	2	-	-	-	-	-	-	3	-	2	
	転倒	8	-	8	2	6	3	1	4	-	-	-	1	-	1	2	1	3	
	その他	13	-	17	-	17	6	1	6	-	-	-	-	-	-	8	1	8	
小計	42	5	49	5	44	22	4	16	3	-	2	3	1	1	24	4	16		
合計	1,733	16	2,062	73	1,989	893	156	684	7	1	8	50	7	16	1,022	178	789		



## (7) 法令違反別(発生件数:第一当事者)

(単位:件)

法令違反別	警察署別	合計	横須賀	田浦	浦賀
合計		1,733	893	156	684

車 両 等 の 右 側 通 行 違 反	信号無視	38	13	4	21	
	通行区分・車両通行帯	8	4	-	4	
	通行禁止違反	4	3	1	-	
	進路変更禁止違反	7	5	2	-	
	右側通行	4	4	-	-	
	最高速度違反	-	-	-	-	
	安全速度	1	-	-	1	
	横断等	後退禁止違反	2	2	-	-
		禁止違反	2	2	-	-
	横断・転回禁止違反	2	2	-	-	
	車間距離不保持	11	4	1	6	
	追越違反	4	3	-	1	
	踏切不停止等	-	-	-	-	
	右折違反	4	-	-	4	
	反対方向の右折車両	3	2	-	1	
	左折違反	8	-	-	8	
	左折禁止場所左折違反	4	4	-	-	
	優先通行妨害等	94	34	5	55	
	通行妨害(車両)	9	3	1	5	
	通行妨害(歩行者)	12	6	-	6	
	交差点安全進行義務違反	20	-	20	-	
	交差点安全進行その他	262	166	-	96	
	交差点安全進行歩行者	19	10	-	9	
	交差点右折方法違反	5	5	-	-	
	交差点安全進行左折方法違反	21	21	-	-	
	交差点道路通行車両	39	16	-	23	
	歩行者妨害等	-	-	-	-	
	横断自転車妨害等	21	10	5	6	
	横断歩行者妨害等	108	48	11	49	
	徐行場所違反	2	-	2	-	
	徐行場所交差点	16	7	-	9	
	徐行場所交差点以外	1	-	-	1	
	指定場所一時不停止等	22	6	2	14	
整備不良車両運転	-	-	-	-		
酒酔い運転	-	-	-	-		
過	寛せい剤・麻薬等使用	-	-	-		
労	シナー等・その他薬物使用運転	-	-	-		
等	過労運転	-	-	-		

法令違反別	警察署別	合計	横須賀	田浦	浦賀
安 全 運 転 義 務	ハンドル操作不慮	18	12	1	5
	ブレーキ操作不慮	69	38	8	23
	前方不注意	11	-	11	-
	外在的前方不注意	190	130	-	60
	内在的前方不注意	52	25	-	27
	動静不慮	169	95	15	59
	安全不確認	21	-	21	-
	安全不確認ドア開閉	3	3	-	-
	後方安全不確認	133	75	-	58
	合図不履行等	1	1	-	-
	前・左右安全不確認	173	91	-	82
	その他安全運転義務違反	11	2	1	8
	その他の違反	40	4	36	-
	自動二輪車乗車方法違反	-	-	-	-
	車両等その他の違反	-	-	-	-
乗車不慮	-	-	-	-	
積載不慮	-	-	-	-	
駐車違反	-	-	-	-	
歩道等通行	-	-	-	-	
予測不慮	24	9	4	11	
車両等違反無し	-	-	-	-	
違反種別不明	1	1	-	-	
当事者不明(対象外当事者)	55	27	4	24	
小計	1,722	891	155	676	
歩 行 者 の 違 反	信号無視	4	-	1	3
	横断禁止場所横断	-	-	-	-
	飛び出し	3	1	-	2
	その他の違反	1	1	-	-
	横断歩道外横断	1	-	-	1
	左側通行	-	-	-	-
	斜め横断	-	-	-	-
	車道通行	-	-	-	-
	走行車両の直前直後横断	-	-	-	-
	駐車車両の直前直後横断	-	-	-	-
	幼児ひとり歩き	-	-	-	-
	路上作業	-	-	-	-
	路上遊戯	1	-	-	1
	飲酒・徘徊・寝そべり等	1	-	-	1
	小計	11	2	1	8



## (8) 町別

町名	件数 (件)	死者 (人)	負傷者(人)	
			重傷	軽傷
総数				
横浜警察署管内	893	7	1,072	1,022
本庁管内	357	2	436	415
坂本町	8	-	8	8
汐入町	25	-	34	31
本町	18	-	20	18
福岡町	2	-	3	3
橋ヶ浦町	-	-	-	-
泊町	-	-	-	-
鎌島	-	-	-	-
新港町	1	-	1	1
小川町	16	-	19	19
大瀬町	13	-	14	13
緑が丘	-	-	-	-
若松町	34	-	38	35
日の出町	21	1	24	24
米が浜通	17	-	21	20
平成町	23	1	24	22
安浦町	29	-	41	38
三春町	72	-	96	93
富士見町	3	-	3	3
田戸台	2	-	2	2
深田台	1	-	1	1
上町	42	-	52	50
不入斗町	5	-	7	7
鶴が丘	6	-	6	5
平和台	-	-	-	-
汐見台	-	-	-	-
望洋台	1	-	2	2
佐野町	18	-	20	20
逸見行政センター管内	38	1	50	50
安針台	2	-	3	3
吉倉町	4	-	4	4
西逸見町	8	-	16	16
山中町	1	-	1	1
東逸見町	19	1	22	22
逸見が丘	4	-	4	4
衣笠行政センター管内	304	1	356	337
公郷町	43	-	48	47
衣笠栄町	66	-	71	68
金谷	18	-	24	22
池上	30	1	34	33
阿部倉	-	-	-	-
平作	33	-	34	32
小矢部	35	-	45	42
衣笠町	24	-	32	29
大矢部	30	-	37	36
森崎	25	-	31	28
西行政センター管内	194	3	230	220
長井	24	1	28	28
御幸浜	4	-	4	4
林	23	1	26	24
須賀谷	1	-	1	1
武	44	-	52	48
山科台	5	-	8	8
太田和	22	-	26	26
萩野	-	-	-	-
長坂	31	-	39	37
佐島	1	-	1	1
芦名	16	1	18	17
秋谷	19	-	22	21
子安	1	-	1	1
相南国際村	3	-	4	4

町名	件数 (件)	死者 (人)	負傷者(人)	
			重傷	軽傷
田浦警察署管内	156	1	185	178
遠浜行政センター管内	95	-	112	105
鷹取	3	-	6	6
追浜本町	25	-	33	29
豊島町	10	-	11	10
浦郷町	15	-	15	14
追浜東町	9	-	10	9
浜見台	2	-	2	2
追浜町	27	-	30	30
追浜南町	-	-	-	-
相南鷹取	4	-	5	5
田浦行政センター管内	61	1	73	73
船越町	31	-	35	35
藤が丘	4	1	3	3
田浦港町	5	-	7	7
田浦町	13	-	18	18
田浦大作町	-	-	-	-
田浦泉町	-	-	-	-
長浦町	8	-	10	10

町名	件数 (件)	死者 (人)	負傷者(人)	
			重傷	軽傷
浦賀警察署管内	684	8	805	789
大津行政センター管内	209	3	242	237
根岸町	80	1	89	87
大津町	51	-	67	66
馬場海岸	21	1	25	25
赤水	5	-	5	4
馬場町	14	-	17	17
桜が丘	7	-	7	7
池田町	31	1	32	31
浦賀行政センター管内	104	-	115	113
吉井	19	-	21	21
浦賀	29	-	31	30
浦上台	5	-	6	6
二葉	4	-	4	4
小原台	3	-	3	3
鴨居	21	-	24	24
東浦賀	12	-	14	14
浦賀丘	4	-	5	4
西浦賀	5	-	5	5
光風台	1	-	1	1
南浦賀	1	-	1	1
久里行政センター管内	261	5	319	312
久里浜台	-	-	-	-
長瀬	6	-	9	9
久比里	2	-	2	2
若宮台	1	-	1	1
舟倉	22	2	22	21
内川	10	-	12	12
内川新田	2	-	2	2
佐原	76	1	95	90
岩戸	27	-	37	37
久村	-	-	-	-
久里浜	83	2	101	101
神明町	11	-	12	12
ハイランド	21	-	26	25
北下行政センター管内	110	-	129	127
野比	44	-	48	48
粟田	12	-	19	19
光の丘	7	-	10	9
長沢	28	-	31	31
グリーンハイツ	1	-	1	1
津久井	18	-	20	19

(注) 主な交通事故の種類を掲げ、2種類以上に該当するものはそれぞれ件数を数えているので、全事故欄とは一致しません。

## (9) 状態別(前年比較)

※ 交通事故の主な種類別に分類しています。

重複して該当するものについては、複数項目で集計していますので、交通事故年別推移の数値とは一致しません。

1 子どもと高齢者		件数 (件)	死者 (人)	負傷者(人)		
				計	重傷	軽傷
子どもの 交通事故	H24年	148	0	176	7	169
	H23年	161	0	182	5	177
	増△減	△ 13	0	△ 6	2	△ 8
高齢者の 交通事故	H24年	541	6	289	21	268
	H23年	500	5	275	16	259
	増△減	41	1	14	5	9

2 歩行者と自転車と二輪車		件数 (件)	死者 (人)	負傷者(人)		
				計	重傷	軽傷
歩行者の 交通事故	H24年	342	7	340	26	314
	H23年	301	6	300	22	278
	増△減	41	1	40	4	36
自転車の 交通事故	H24年	273	0	260	11	249
	H23年	264	1	251	8	243
	増△減	9	△ 1	9	3	6
二輪車の 交通事故	H24年	600	5	536	29	507
	H23年	590	0	535	28	507
	増△減	10	5	1	1	0

3 重大な法令違反		件数 (件)	死者 (人)	負傷者(人)		
				計	重傷	軽傷
飲酒運転	H24年	17	1	2	0	2
	H23年	14	1	17	2	15
	増△減	3	0	△ 15	△ 2	△ 13
無免許	H24年	14	0	4	3	1
	H23年	7	0	8	2	6
	増△減	7	0	△ 4	1	△ 5
ひき逃げ	H24年	42	2	47	5	42
	H23年	53	0	64	3	61
	増△減	△ 11	2	△ 17	2	△ 19

※飲酒運転による事故：()内は内数…「酒酔い事故」

## (10-1) 状態別(横須賀警察署管内)

(単位:件数(件)、死者・負傷者(人))

町名	1 子どもと高齢者									2 歩行者と自転車と二輪車									3 重大な法令違反								
	子ども			高齢者			歩行者			自転車			二輪車			飲酒運転			無免許			ひき逃げ					
	件数	死者	負傷者	件数	死者	負傷者	件数	死者	負傷者	件数	死者	負傷者	件数	死者	負傷者	件数	死者	負傷者	件数	死者	負傷者	件数	死者	負傷者			
総数	148	-	176	54	6	289	342	7	340	273	-	280	600	5	536	17	1	2	14	-	4	42	2	47			
横須賀警察署管内	71	-	86	28	1	153	170	2	170	133	-	125	312	3	273	10	1	-	6	-	1	18	1	23			
本庁管内	25	-	32	123	-	69	74	1	73	72	-	67	106	-	86	3	1	-	2	-	-	9	1	14			
坂本町	-	-	-	3	-	2	2	-	2	1	-	1	1	-	1	-	-	-	-	-	-	-	-	-			
汐入町	3	-	3	11	-	6	5	-	5	2	-	2	10	-	9	-	-	-	1	-	-	2	-	3			
本町	1	-	2	5	-	2	4	-	4	5	-	5	4	-	2	-	-	-	-	-	-	-	-	-			
箱岡町	-	-	-	1	-	-	-	-	-	-	-	-	-	-	-	-	-	-	-	-	-	-	-	-			
樋ヶ浦町	-	-	-	-	-	-	-	-	-	-	-	-	-	-	-	-	-	-	-	-	-	-	-	-			
泊町	-	-	-	-	-	-	-	-	-	-	-	-	-	-	-	-	-	-	-	-	-	-	-	-			
鎌島	-	-	-	-	-	-	-	-	-	-	-	-	-	-	-	-	-	-	-	-	-	-	-	-			
新津町	-	-	-	-	-	-	-	-	-	1	-	1	-	-	-	-	-	-	-	-	-	-	-	-			
小川町	2	-	3	6	-	3	3	-	3	3	-	2	4	-	3	-	-	-	-	-	-	-	-	-			
大瀬町	-	-	-	-	-	-	4	-	4	1	-	4	-	4	-	-	-	-	-	-	-	-	-	-			
緑が丘	-	-	-	-	-	-	-	-	-	-	-	-	-	-	-	-	-	-	-	-	-	-	-	-			
若松町	2	-	2	11	-	5	13	-	13	7	-	6	7	-	4	-	-	-	-	-	-	3	-	3			
日の出町	4	-	4	7	-	3	5	-	5	7	-	7	7	-	5	1	1	-	-	-	-	-	-	-			
米が浜通	1	-	1	8	-	6	7	-	7	1	-	1	1	-	1	-	-	-	-	-	-	1	-	4			
平成町	-	-	-	7	-	4	4	1	3	7	-	6	4	-	4	-	-	-	-	-	-	1	1	-			
安瀬町	3	-	4	8	-	5	2	-	2	5	-	5	9	-	6	-	-	-	-	-	-	-	-	-			
三春町	6	-	9	26	-	13	9	-	9	17	-	17	21	-	15	1	-	-	-	-	-	-	-	-			
富士見町	-	-	-	2	-	2	2	-	2	1	-	1	-	1	-	-	-	-	-	-	-	-	-	-			
田戸台	-	-	-	-	-	-	1	-	1	1	-	1	-	-	-	-	-	-	-	-	-	-	-	-			
深田台	-	-	-	-	-	-	-	-	-	-	-	1	-	1	-	-	-	-	-	-	-	-	-	-			
上町	1	-	1	18	-	14	6	-	6	8	-	8	17	-	14	-	-	-	-	-	-	1	-	1			
不入斗町	-	-	-	3	-	3	2	-	2	-	-	1	-	1	1	-	-	-	-	-	-	1	-	3			
鶴が丘	1	-	1	1	-	2	-	2	3	-	3	1	-	1	-	-	-	-	-	-	-	-	-	-			
平和台	-	-	-	-	-	-	-	-	-	-	-	-	-	-	-	-	-	-	-	-	-	-	-	-			
汐見台	-	-	-	-	-	-	-	-	-	-	-	-	-	-	-	-	-	-	-	-	-	-	-	-			
留岸台	-	-	-	1	-	-	-	-	-	-	-	1	-	2	-	-	-	-	-	-	-	-	-	-			
佐野町	1	-	2	5	-	1	3	-	3	2	-	2	12	-	12	-	-	-	1	-	-	-	-	-			
旭見町センター管内	4	-	4	11	-	7	4	-	4	5	-	5	9	1	5	-	-	-	-	-	-	1	-	1			
安針台	-	-	-	-	-	-	-	-	-	-	-	1	-	1	-	-	-	-	-	-	-	-	-	-			
古倉町	-	-	-	1	-	-	-	-	-	-	-	-	-	-	-	-	-	-	-	-	-	-	-	-			
西逸見町	-	-	-	1	-	1	-	-	-	-	-	2	-	2	-	-	-	-	-	-	-	1	-	1			
山中町	-	-	-	1	-	-	-	-	-	-	-	-	-	-	-	-	-	-	-	-	-	-	-	-			
東逸見町	2	-	2	8	-	6	2	-	2	4	-	4	5	1	2	-	-	-	-	-	-	-	-	-			
逸見が丘	2	-	2	-	-	-	2	-	2	1	-	1	1	-	-	-	-	-	-	-	-	-	-	-			
北沢町センター管内	31	-	35	90	-	43	66	-	68	37	-	35	114	1	105	2	-	-	1	-	-	6	-	6			
公郷町	5	-	5	17	-	10	12	-	12	5	-	5	12	-	11	2	-	-	-	-	-	-	-	-			
衣笠栄町	3	-	3	22	-	10	13	-	13	7	-	6	37	-	30	-	-	-	-	-	-	3	-	3			
金谷	3	-	4	3	-	1	5	-	5	3	-	4	7	-	8	-	-	-	-	-	-	-	-	-			
柚上	3	-	3	6	-	2	7	-	7	3	-	3	7	1	7	-	-	-	-	-	-	-	-	-			
阿部倉	-	-	-	-	-	-	-	-	-	-	-	-	-	-	-	-	-	-	-	-	-	-	-	-			
平作	6	-	7	9	-	5	8	-	8	5	-	5	14	-	15	-	-	-	1	-	-	1	-	1			
小矢部	3	-	3	7	-	6	-	6	3	-	3	14	-	11	-	-	-	-	-	-	-	-	-	-			
衣笠町	2	-	4	7	-	8	2	-	4	1	-	1	8	-	8	-	-	-	-	-	-	-	-	-			
大矢部	5	-	6	9	-	3	8	-	8	4	-	3	9	-	9	-	-	-	-	-	-	1	-	1			
森崎	1	-	1	10	-	4	5	-	5	6	-	5	6	-	6	-	-	-	-	-	-	1	-	1			
南沢町センター管内	11	-	14	57	1	34	26	1	25	19	-	18	83	1	77	5	-	-	3	-	1	2	-	2			
長井	1	-	1	11	-	7	3	-	3	4	-	4	12	1	11	-	-	-	-	-	-	1	-	1			
御幸浜	-	-	-	-	-	-	-	-	-	1	-	1	2	-	2	-	-	-	1	-	-	-	-	-			
林	1	-	2	8	1	7	4	1	3	3	-	3	11	-	11	-	-	-	-	-	1	-	-	-			
須崎谷	-	-	-	1	-	-	-	-	-	-	-	-	-	-	-	-	-	-	-	-	-	-	-	-			
武	4	-	4	10	-	2	6	-	6	4	-	4	18	-	17	2	-	-	1	-	-	1	-	1			
山科台	2	-	2	-	-	-	-	-	-	1	-	1	1	-	1	-	-	-	-	-	-	-	-	-			
太田和	1	-	1	5	-	3	3	-	3	1	-	1	4	-	3	3	-	-	1	-	-	-	-	-			
萩野	-	-	-	-	-	-	-	-	-	-	-	-	-	-	-	-	-	-	-	-	-	-	-	-			
長坂	2	-	3	12	-	9	3	-	3	2	-	2	17	-	16	-	-	-	-	-	-	-	-	-			
佐島	-	-	-	-	-	-	-	-	-	-	-	-	-	-	-	-	-	-	-	-	-	-	-	-			
芦名	-	-	1	4	-	1	1	-	1	1	-	1	7	-	8	-	-	-	-	-	-	-	-	-			
秋谷	-	-	-	5	-	4	6	-	6	2	-	1	9	-	6	-	-	-	-	-	-	-	-	-			
子安	-	-	-	-	-	-	-	-	-	-	-	-	-	-	-	-	-	-	-	-	-	-	-	-			
湘南国府村	-	-	-	1	-	1	-	-	-	-	-	2	-	2	-	-	-	-	-	-	-	-	-	-			

(注)主な交通事故の種類を掲げ、2種類以上に該当するものはそれぞれ件数を数えているので、全事故額とは一致しません。

## (10-2) 状態別(田浦警察署管内・浦賀警察署管内)

(単位:件数(件)、死者・負傷者(人))

町名	1 子どもと高齢者						2 歩行者と自転車と二輪車						3 重大な法令違反											
	子ども			高齢者			歩行者			自転車			二輪車			飲酒運転			無免許			ひき逃げ		
	件数	死者	負傷者	件数	死者	負傷者	件数	死者	負傷者	件数	死者	負傷者	件数	死者	負傷者	件数	死者	負傷者	件数	死者	負傷者	件数	死者	負傷者
田浦警察署管内	14	-	16	44	1	25	29	1	28	23	-	20	61	-	57	1	-	1	-	-	-	1	-	1
浦賀警察署管内	7	-	9	30	-	15	20	-	20	13	-	11	42	-	40	1	-	1	-	-	-	1	-	1
置取	-	-	-	1	-	-	-	-	-	-	-	-	1	-	1	-	-	-	-	-	-	-	-	-
追浜本町	3	-	5	9	-	5	7	-	7	2	-	1	14	-	13	-	-	-	-	-	-	-	-	-
夏島町	-	-	-	2	-	1	2	-	2	1	-	1	4	-	4	-	-	-	-	-	-	1	-	1
浦賀町	-	-	-	5	-	3	2	-	2	3	-	3	7	-	7	-	-	-	-	-	-	-	-	-
追浜東町	3	-	3	3	-	1	2	-	2	2	-	2	4	-	3	1	-	1	-	-	-	-	-	-
浜見台	-	-	-	-	-	-	-	-	-	-	-	-	2	-	2	-	-	-	-	-	-	-	-	-
追浜町	-	-	-	9	-	5	6	-	6	5	-	4	9	-	9	-	-	-	-	-	-	-	-	-
追浜南町	-	-	-	-	-	-	-	-	-	-	-	-	-	-	-	-	-	-	-	-	-	-	-	-
浦南置取	1	-	1	1	-	-	1	-	1	-	-	-	1	-	1	-	-	-	-	-	-	-	-	-
浦賀警察署管内	7	-	7	14	1	10	9	1	8	10	-	9	19	-	17	-	-	-	-	-	-	-	-	-
松崎町	4	-	4	8	-	6	3	-	3	4	-	4	9	-	7	-	-	-	-	-	-	-	-	-
濱が丘	-	-	-	1	1	-	1	1	-	-	-	-	2	-	2	-	-	-	-	-	-	-	-	-
田浦浦町	1	-	1	-	-	-	1	-	1	1	-	1	5	-	5	-	-	-	-	-	-	-	-	-
田浦町	1	-	1	3	-	2	3	-	3	3	-	2	2	-	2	-	-	-	-	-	-	-	-	-
田浦大作町	-	-	-	-	-	-	-	-	-	-	-	-	-	-	-	-	-	-	-	-	-	-	-	-
田浦泉町	-	-	-	-	-	-	-	-	-	-	-	-	-	-	-	-	-	-	-	-	-	-	-	-
長浦町	1	-	1	2	-	2	1	-	1	2	-	2	1	-	1	-	-	-	-	-	-	-	-	-

浦賀警察署管内	63	-	74	216	4	111	143	4	142	117	-	115	227	2	206	6	-	1	8	-	3	23	1	23
浦賀警察署管内	14	-	15	73	1	36	44	1	43	44	-	43	68	2	60	1	-	-	-	-	-	6	-	6
根岸町	3	-	3	28	-	11	20	1	19	14	-	15	26	-	23	-	-	-	-	-	-	2	-	2
大津町	8	-	9	19	-	12	12	-	12	14	-	13	9	-	9	-	-	-	-	-	-	2	-	2
馬場海岸	-	-	-	9	1	7	4	-	4	4	-	4	9	1	8	1	-	-	-	-	-	2	-	2
定水	1	-	1	1	-	1	-	-	3	3	-	3	1	-	1	-	-	-	-	-	-	-	-	-
馬場町	1	-	1	4	-	2	3	-	-	2	-	1	6	-	5	-	-	-	-	-	-	-	-	-
濱が丘	-	-	-	3	-	1	3	-	3	2	-	2	2	-	2	-	-	-	-	-	-	-	-	-
津田町	1	-	1	9	-	2	2	-	2	5	-	5	15	1	12	-	-	-	-	-	-	-	-	-
浦賀警察署管内	13	-	15	30	-	14	23	-	23	17	-	16	39	-	35	1	-	1	1	-	1	3	-	3
吉井	2	-	3	6	-	3	2	-	2	5	-	5	5	-	5	-	-	-	-	-	-	-	-	-
浦賀	-	-	-	10	-	4	5	-	5	6	-	5	11	-	11	-	-	-	-	-	-	1	-	1
浦上台	-	-	-	2	-	-	-	-	-	-	-	-	3	-	3	-	-	-	-	-	-	-	-	-
二葉	-	-	-	2	-	1	1	-	1	-	-	3	-	3	-	-	-	-	-	-	-	-	-	-
小原台	2	-	2	2	-	-	2	-	2	-	-	1	-	1	1	-	1	-	-	-	-	-	-	-
鶴岡	5	-	5	4	-	4	8	-	8	2	-	2	8	-	5	-	-	-	-	-	-	-	-	-
東浦賀	1	-	1	-	-	-	2	-	2	1	-	1	6	-	4	-	-	-	-	-	-	-	-	-
浦賀丘	1	-	2	1	-	-	-	-	-	2	-	2	1	-	2	-	-	-	1	-	1	-	-	-
西浦賀	1	-	1	3	-	2	2	-	2	1	-	1	1	-	1	-	-	-	-	-	-	1	-	1
光風台	-	-	-	-	-	-	-	-	-	-	-	-	-	-	-	-	-	-	-	-	-	-	-	-
南浦賀	1	-	1	-	-	-	1	-	1	-	-	-	-	-	-	-	-	-	-	-	-	1	-	1
浦賀警察署管内	26	-	30	79	3	46	50	3	48	45	-	45	80	-	75	2	-	-	5	-	2	10	1	10
久里浜台	-	-	-	-	-	-	-	-	-	-	-	-	-	-	-	-	-	-	-	-	-	-	-	-
長瀬	3	-	3	3	-	-	-	-	-	4	-	4	-	-	-	-	-	-	-	-	-	-	-	-
久比里	-	-	-	1	-	-	-	-	-	-	-	-	2	-	2	-	-	-	-	-	-	-	-	-
若宮台	-	-	-	-	-	-	-	-	-	-	-	-	1	-	1	-	-	-	-	-	-	-	-	-
舟倉	-	-	-	1	-	-	4	-	4	4	-	4	7	-	6	-	-	-	-	-	-	1	-	1
内川	-	-	-	1	-	-	-	-	-	2	-	2	5	-	5	-	-	-	-	-	-	-	-	-
内川新田	-	-	-	1	-	1	1	-	1	-	-	-	-	-	-	-	-	-	-	-	-	-	-	-
佐原	8	-	10	21	1	9	13	1	13	11	-	11	22	-	22	1	-	-	2	-	1	2	-	3
岩戸	3	-	5	9	-	6	5	-	5	6	-	6	6	-	5	-	-	-	1	-	-	2	-	2
久村	-	-	-	-	-	-	-	-	-	-	-	-	-	-	-	-	-	-	-	-	-	-	-	-
久里浜	8	-	8	34	2	22	17	2	15	16	-	16	26	-	23	1	-	-	1	-	-	4	1	3
神明町	1	-	1	-	-	-	3	-	3	1	-	1	6	-	6	-	-	-	-	-	-	-	-	-
ハイランド	3	-	3	8	-	8	7	-	7	1	-	1	5	-	5	-	-	-	1	-	1	1	-	1
浦賀警察署管内	10	-	14	34	-	15	26	-	28	11	-	11	40	-	36	2	-	-	2	-	-	4	-	4
野比	5	-	6	15	-	5	11	-	13	5	-	5	15	-	12	-	-	-	1	-	-	2	-	2
栗田	1	-	4	3	-	1	1	-	1	1	-	1	3	-	3	-	-	-	-	-	-	-	-	-
光の丘	-	-	-	3	-	2	3	-	2	1	-	1	2	-	2	-	-	-	-	-	-	-	-	-
長沢	1	-	1	8	-	4	5	-	5	-	-	-	12	-	12	-	-	-	1	-	-	1	-	1
グリーンハイブ	1	-	1	1	-	-	1	-	1	-	-	-	1	-	-	-	-	-	-	-	-	-	-	-
津久井	2	-	2	4	-	3	5	-	6	4	-	4	7	-	7	2	-	-	-	-	-	1	-	1

(注) 主な交通事故の種類を掲げ、2種類以上に該当するものはそれぞれ件数を数えているので、全事故数とは一致しません。

## (11) 道路形状別

## 横須賀市内(三署合計)

区分 \ 形状別	合計	交差点	交差点付近	単路・その他
件数 (件)	1,733	769	171	793
死者 (人)	16	6	2	8
負傷者 (人)	2,062	872	215	975

## 横須賀警察署管内

区分 \ 形状別	合計	交差点	交差点付近	単路・その他
件数 (件)	893	368	93	432
死者 (人)	7	4	0	3
負傷者 (人)	1,072	412	114	546

## 田浦警察署管内

区分 \ 形状別	合計	交差点	交差点付近	単路・その他
件数 (件)	156	74	15	67
死者 (人)	1	0	0	1
負傷者 (人)	185	83	21	81

## 浦賀警察署管内

区分 \ 形状別	合計	交差点	交差点付近	単路・その他
件数 (件)	684	327	63	294
死者 (人)	8	2	2	4
負傷者 (人)	805	377	80	348



### 3 横須賀市道路状況

#### (1) 道路状況

H24年4月1日現在

種別	区分	総延長 (m)	道路延長 (m)	橋りょう		トンネル		未共用 その他(m)
				数(橋)	距離(m)	数(本)	距離(m)	
国道		35,283	32,611	23	314	16	2,358	-
県道		48,061	45,360	31	604	15	2,097	-
市道		1,412,948	1,159,526	274	2,633	37	5,351	237,221
計		1,496,292	1,237,497	328	3,551	68	9,806	237,221

#### (2) 道路施設状況

H24年4月1日現在

種別	道路管理者	国土交通省		神奈川県		横須賀市
		国道		国道	県道	市道
歩道	km	27.3		20.5	60.8	286.4
横断歩道橋	カ所	11		6	10	5
地下横断歩道	カ所	1		-	2	1
中央帯	km	5.9		5.2	3.5	8.7
道路照明	基	734		882	1,870	6,559
防護柵	km	14.0		6.1	18.2	133.9
道路標識	本	394		50	108	1,330
カーブミラー	本	-		11	43	4,338

資料: 国土交通省横浜国道事務所金沢国道出張所、神奈川県横須賀土木事務所、市土木部

## (3) 自動車等保有台数の推移

(単位:台)

道路運送車両法 による区分		区分				平成20年3月末	平成21年3月末	平成22年3月末	平成23年3月末	平成24年3月末
						H19年度	H20年度	H21年度	H22年度	H23年度
自動車	普通自動車	四輪	乗用	(2000cc超)	①	47,368	46,924	46,769	46,937	48,564
			貨物	(2000cc超)	①	2,595	2,576	2,602	2,533	2,633
		乗合自動車(バス 2ナンバー)			①	557	550	558	522	548
		特種(8ナンバー)(普通・小型)			①	2,284	2,139	2,061	2,045	2,053
		被けん引車(普通・小型)			①	495	508	488	526	540
	小型自動車	四輪	乗用	(2000cc以下)	①	71,141	69,327	67,717	66,311	66,201
			貨物	(2000cc以下)	①	6,599	6,307	6,148	6,053	6,000
		特種(8ナンバー)			①	普通に合算	普通に合算	普通に合算	普通に合算	普通に合算
		被けん引車			①	普通に合算	普通に合算	普通に合算	普通に合算	普通に合算
		二輪		(250cc超)	③	6,474	6,472	6,563	6,645	6,595
	軽自動車	四輪	乗用	(660cc以下)	②	28,654	30,094	28,308	29,403	30,151
			貨物	(660cc以下)	②	13,583	13,471	12,577	12,407	12,132
		三輪			③	1	1	1	1	1
		二輪		(125cc超250以下)	③	7,450	7,463	7,418	7,393	7,224
	大型特殊自動車					346	343	339	339	337
	小型特殊自動車					766	764	732	731	731
	原動機付自転車	二輪	1種	(50cc以下)		32,053	32,123	31,358	30,568	29,690
			2種	(50cc超125cc以下)		10,846	10,753	11,261	11,583	11,941
		ミニカー				166	163	229	257	279
	合計					231,378	229,978	225,129	224,254	225,620

①普通・小型自動車合計	131,039	128,331	126,343	124,927	126,539
②軽自動車合計	42,237	43,565	40,885	41,810	42,283
③二輪(小型・軽)合計	13,925	13,936	13,982	14,039	13,820

資料:国土交通省関東運輸局神奈川運輸支局、市財政部

参考法令:道路運送車両法、地方税法

## (4) 運転免許保有状況

## 免許種別運転免許保有状況

項目	年別	平成20年	平成21年	平成22年	平成23年	平成24年
	大型	第1種	15,837	15,667	15,469	15,356
第2種		4,800	4,686	4,560	4,455	4,341
計		20,637	20,353	20,029	19,811	19,481
中型	第1種	209,355	206,736	203,767	200,526	197,196
	第2種	3,776	3,659	3,570	3,452	3,312
	計	213,131	210,395	207,337	203,978	200,508
普通	第1種	6,223	9,976	13,458	16,707	20,138
	第2種	531	642	696	751	788
	計	6,754	10,618	14,154	17,458	20,926
大型特殊	第1種	16	14	14	12	9
	第2種	4	8	11	11	8
	計	20	22	25	23	17
二輪	第1種	1,313	1,269	1,266	1,241	1,230
	第2種	0	0	0	0	0
	計	1,313	1,269	1,266	1,241	1,230
小型特殊	第1種	8	9	9	9	6
	第2種	0	0	0	0	0
	計	8	9	9	9	6
原付	第1種	6,864	6,671	6,417	6,063	5,801
	第2種	0	0	0	0	0
	計	6,864	6,671	6,417	6,063	5,801
けん引	第1種	0	0	0	0	0
	第2種	8	8	8	8	8
	計	8	8	8	8	8
計	第1種	239,616	240,342	240,400	239,914	239,520
	第2種	9,119	9,003	8,845	8,677	8,457
	計	248,735	249,345	249,245	248,591	247,977

資料：神奈川県警察本部交通部運転免許本部免許課



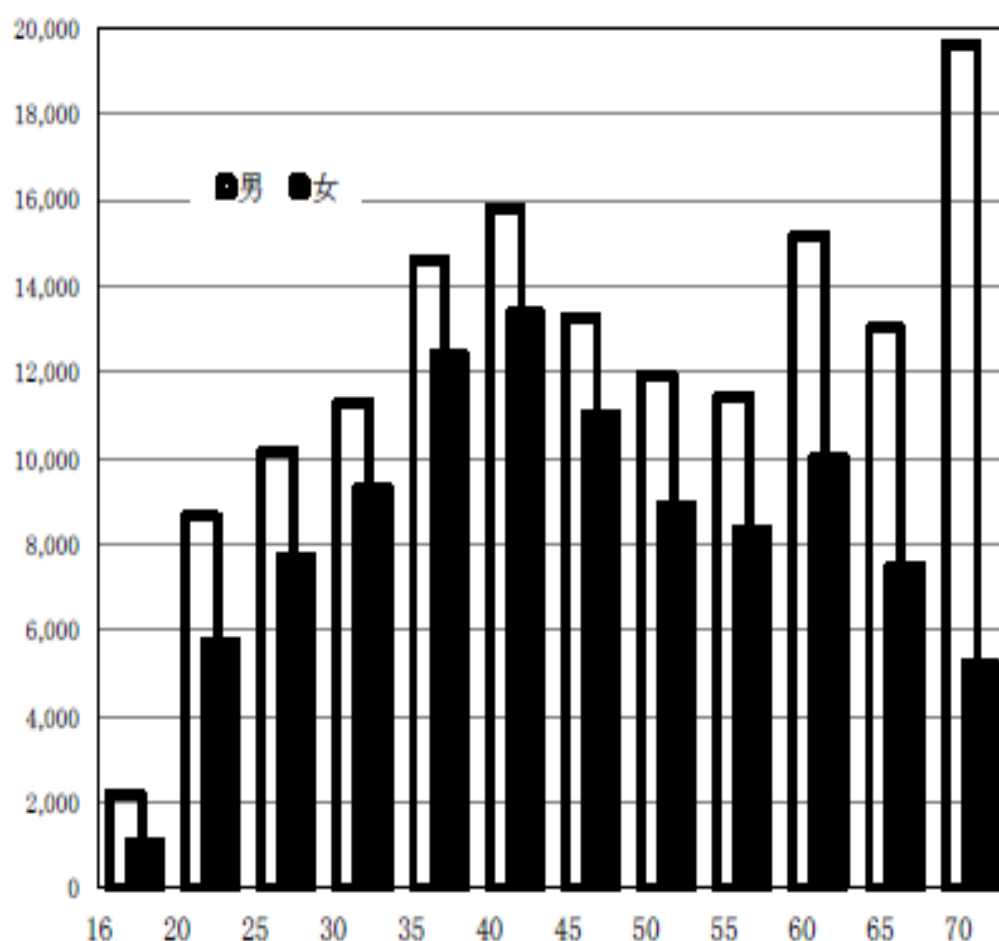
## 年齢別・男女別運転免許保有状況

H24年12月末現在（単位：人）

区分	計	16 ～19	20 ～24	25 ～29	30 ～34	35 ～39	40 ～44	45 ～49	50 ～54	55 ～59	60 ～64	65 ～69	70 以上
男	147,197	2,207	8,645	10,160	11,303	14,608	15,816	13,259	11,936	11,445	15,176	13,023	19,619
女	100,780	1,094	5,729	7,733	9,332	12,409	13,392	11,030	8,941	8,362	10,020	7,525	5,213
計	247,977	3,301	14,374	17,893	20,635	27,017	29,208	24,289	20,877	19,807	25,196	20,548	24,832

資料：神奈川県警察本部交通部運転免許本部免許課

## 男女別・年齢別運転免許保有状況



横須賀市内の交通事故統計

－平成24年(2012年)－

発行 横須賀市  
編集 市民安全部地域安全課  
横須賀市小川町11番地  
〒238-8550  
電話 (046)822-8217

この冊子は300部作成し、1部当たりの印刷費は160.65円です。

この冊子はグリーン購入法に基づく平成22年度横須賀市グリーン購入調達方針の判断の基準を満たす紙を使用し、かつ、印刷用の紙へのリサイクルに適した材料[Aランク]のみを用いて製作しています。