

横須賀市内の交通事故 平成28年(2016年)統計



交通安全スカン

交通安全都市
横 須 賀 市

本書について

○横須賀市の交通事故発生件数・死者数等には、高速道路で発生した交通事故は含まない。

○用語の説明

交通事故 道路交通法第2条第1項第1号に規定されている道路上において、車両及び列車の交通によって起こされた死亡または負傷を伴った事故をいう。

死者 交通事故発生後24時間以内に死亡した者をいう。

負傷者 交通事故によって負傷し、治療を要する者をいう。

第一当事者 交通事故の関係したものの中、過失が最も重い者をいい、過失同等の場合は被害が軽い者をいう。

○各種事故

歩行者の事故 歩行者が関係した事故件数と、歩行者の事故件数をいう。

子どもの事故 子ども(13歳未満)が関係した事故件数と、子どもの死傷者数をいう。

高齢者の事故 高齢者(65歳以上)が関係した事故件数と高齢者の死傷者数をいう。

二輪車の事故 二輪車(原動機付自転車を含む)が関係した事故件数と、二輪車乗車中の死傷者数をいう。

自転車の事故 自転車(原動機付自転車を含む)が関係した事故件数と、自転車乗車中の死傷者数をいう。

目 次

1	交通事故発生状況の推移	1
	(1) 5年比較(横須賀市、神奈川県、全国)	1
	(2) 5年比較(横須賀市内警察署別)	2
	(3) 横須賀市内の交通事故発生状況の推移(S43年～)	3
	(3)のグラフ	4
2	交通事故発生状況の分析	5
	(1) 月別	5
	(2) 曜日別	6
	(3) 時間別	7
	(4) 年齢別・性別	8
	(5) 歩行者の年齢別・性別	9
	(4)(5)のグラフ	10
	(6) 形態別	11
	(7) 法令違反別	12
	(8) 第1当事者の年齢別・性別内訳	13
	(9) 町別	14
	(10) 状態別(前年比較)	15
	(11-1) 状態別(横須賀警察署管内)	16
	(11-2) 状態別(田浦警察署管内・浦賀警察署管内)	17
	(12) 路線別	18
	(13) 道路形状別	19
3	横須賀市交通状況	20
	(1) 道路状況	20
	(2) 道路施設状況	20
	(3) 自動車等保有台数の推移	21
	(4) 運転免許保有状況	22
	免許種別運転免許保有状況	22
	年齢別・男女別運転免許保有状況	23
	(5) 運転免許返納状況	24
	年齢別・男女別運転免許返納状況	24

1 交通事故発生状況の推移

(1) 5年比較 (横須賀市、神奈川県、全国)

○横須賀市

年 \ 区分	件数	(件)	死者	(人)	負傷者	(人)
		前年比		前年比		前年比
H28年	1,284	△ 237	10	1	1,528	△ 331
H27年	1,521	△ 137	9	2	1,859	△ 90
H26年	1,658	△ 45	7	1	1,949	△ 101
H25年	1,703	△ 30	6	△ 10	2,050	△ 12
H24年	1,733	61	16	8	2,062	61

○神奈川県

年 \ 区分	件数	(件)	死者	(人)	負傷者	(人)
		前年比		前年比		前年比
H28年	27,091	△ 1,222	140	△ 38	32,305	△ 1,468
H27年	28,313	△ 2,121	178	△ 7	33,773	△ 2,225
H26年	30,434	△ 3,413	185	17	35,998	△ 4,391
H25年	33,847	△ 3,202	168	△ 11	40,389	△ 3,746
H24年	37,049	△ 1,751	179	△ 1	44,135	△ 2,091

○全国

年 \ 区分	件数	(件)	死者	(人)	負傷者	(人)
		前年比		前年比		前年比
H28年	499,201	△ 37,698	3,904	△ 213	618,853	△ 47,170
H27年	536,899	△ 36,943	4,117	4	666,023	△ 45,351
H26年	573,842	△ 55,179	4,113	△ 260	711,374	△ 70,120
H25年	629,021	△ 36,117	4,373	△ 38	781,494	△ 43,902
H24年	665,138	△ 26,918	4,411	△ 252	825,396	△ 29,214

(2) 5年比較(横須賀市内警察署別)

○横須賀警察署管内

年	区分	件数	(件)	死者	(人)	負傷者	(人)
			前年比		前年比		前年比
H28年		750	△ 68	4	△ 3	896	△ 88
H27年		818	△ 123	7	3	984	△ 125
H26年		941	9	4	3	1,109	△ 13
H25年		932	39	1	△ 6	1,122	50
H24年		893	51	7	3	1,072	78

○田浦警察署管内

年	区分	件数	(件)	死者	(人)	負傷者	(人)
			前年比		前年比		前年比
H28年		112	△ 32	0	0	128	△ 41
H27年		144	△ 20	0	0	169	△ 21
H26年		164	14	0	△ 1	190	15
H25年		150	△ 6	1	0	175	△ 10
H24年		156	△ 6	1	1	185	0

○浦賀警察署管内

年	区分	件数	(件)	死者	(人)	負傷者	(人)
			前年比		前年比		前年比
H28年		422	△ 137	6	4	504	△ 202
H27年		559	6	2	△ 1	706	56
H26年		553	△ 68	3	△ 1	650	△ 103
H25年		621	△ 63	4	△ 4	753	△ 52
H24年		684	16	8	4	805	△ 17

(3) 横須賀市内の交通事故発生状況の推移(S43年～)

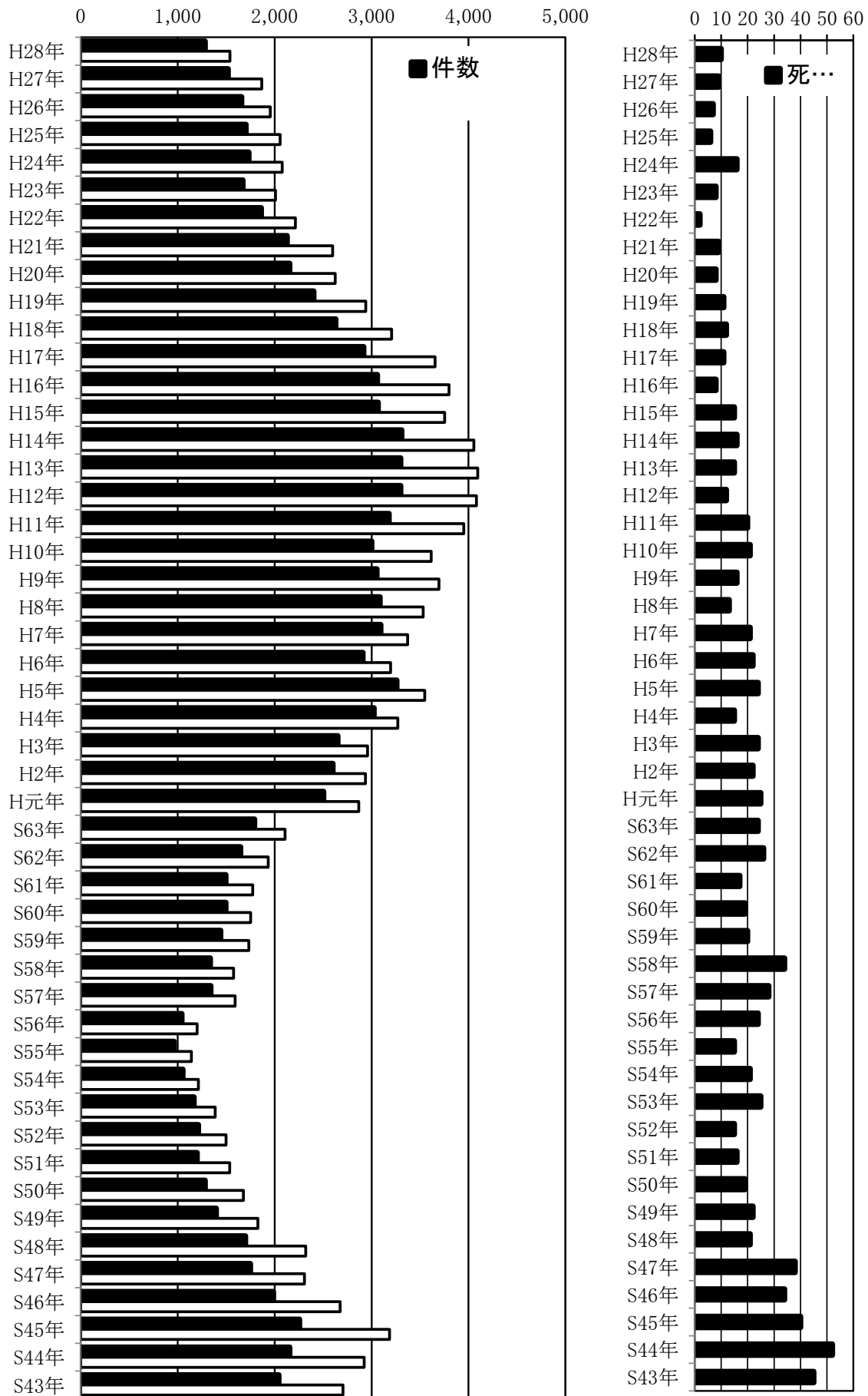
区分 年	事故件数		死傷者数					
	(件)	指数	(人)	指数	死者数(人)	指数	負傷者(人)	指数
H28年	1,284	57	1,538	48	10	25	1,528	49
H27年	1,521	67	1,868	59	9	23	1,859	59
H26年	1,658	73	1,956	61	7	18	1,949	62
H25年	1,703	75	2,056	65	6	15	2,050	65
H24年	1,733	77	2,078	65	16	40	2,062	66
H23年	1,672	74	2,009	63	8	20	2,001	64
H22年	1,861	82	2,214	70	2	5	2,212	70
H21年	2,128	94	2,598	82	9	23	2,589	82
H20年	2,154	95	2,626	82	8	20	2,618	83
H19年	2,404	107	2,941	92	11	28	2,930	93
H18年	2,630	117	3,207	101	12	30	3,195	102
H17年	2,919	129	3,656	115	11	28	3,645	116
H16年	3,060	136	3,798	119	8	20	3,790	121
H15年	3,069	136	3,753	118	15	38	3,738	119
H14年	3,310	147	4,056	127	16	40	4,040	128
H13年	3,301	146	4,095	129	15	38	4,080	130
H12年	3,300	146	4,083	128	12	30	4,071	129
H11年	3,179	141	3,950	124	20	50	3,930	125
H10年	3,001	133	3,615	114	21	53	3,594	114
H9年	3,054	135	3,694	116	16	40	3,678	117
H8年	3,086	137	3,533	111	13	33	3,520	112
H7年	3,094	137	3,373	106	21	53	3,352	107
H6年	2,911	129	3,197	100	22	55	3,175	101
H5年	3,259	144	3,549	111	24	60	3,525	112
H4年	3,024	134	3,271	103	15	38	3,256	104
H3年	2,652	118	2,959	93	24	60	2,935	93
H2年	2,602	115	2,938	92	22	55	2,916	93
H元年	2,505	111	2,868	90	25	63	2,843	90
S63年	1,792	79	2,107	66	24	60	2,083	66
S62年	1,648	73	1,934	61	26	65	1,908	61
S61年	1,497	66	1,775	56	17	43	1,758	56
S60年	1,497	66	1,753	55	19	48	1,734	55
S59年	1,442	64	1,735	54	20	50	1,715	55
S58年	1,336	59	1,575	49	34	85	1,541	49
S57年	1,341	59	1,593	50	28	70	1,565	50
S56年	1,043	46	1,200	38	24	60	1,176	37
S55年	963	43	1,140	36	15	38	1,125	36
S54年	1,053	47	1,214	38	21	53	1,193	38
S53年	1,169	52	1,388	44	25	63	1,363	43
S52年	1,214	54	1,498	47	15	38	1,483	47
S51年	1,199	53	1,535	48	16	40	1,519	48
S50年	1,282	57	1,678	53	19	48	1,659	53
S49年	1,398	62	1,827	57	22	55	1,805	57
S48年	1,700	75	2,320	73	21	53	2,299	73
S47年	1,749	77	2,308	72	38	95	2,270	72
S46年	1,987	88	2,675	84	34	85	2,641	84
S45年	2,257	100	3,185	100	40	100	3,145	100
S44年	2,155	95	2,923	92	52	130	2,871	91
S43年	2,044	91	2,704	85	45	113	2,659	85

※指数はS45年を100とした値(国統計と同じ)

参考:国統計では、死者数のピーク年はS45年。(事故件数のピーク年はH16年)

横須賀市内の交通事故
件数、死傷者数の推移

横須賀市内の交通事故
死者数

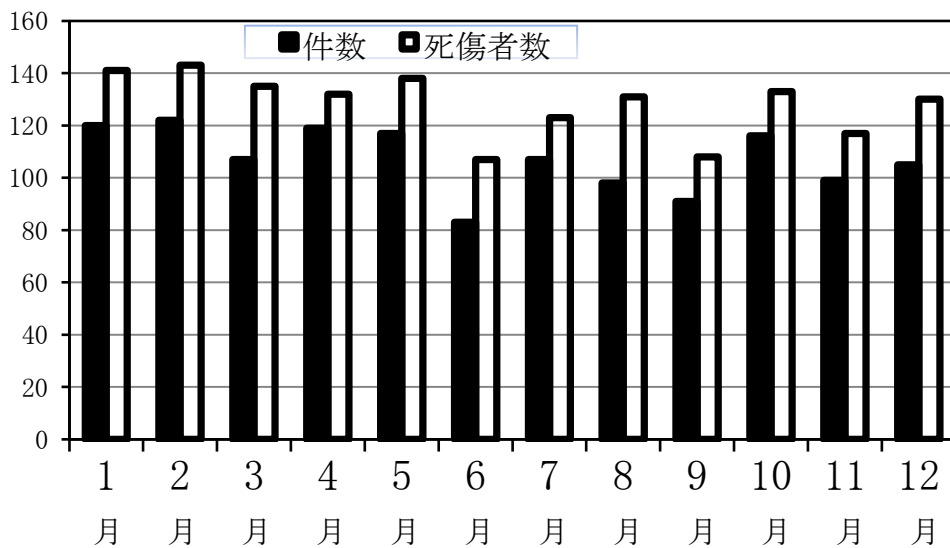


2 交通事故発生状況の分析

(1) 月別

横須賀市内(三署合計)

月別 区分	1	2	3	4	5	6	7	8	9	10	11	12	合計	平均
件数(件)	120	122	107	119	117	83	107	98	91	116	99	105	1,284	107.0
死者(人)	0	0	1	0	0	0	1	1	1	1	1	4	10	0.8
負傷者(人)	141	143	134	132	138	107	122	130	107	132	116	126	1,528	127.3
合計(死傷者)(人)	141	143	135	132	138	107	123	131	108	133	117	130	1,538	128.2



横須賀警察署管内

月別 区分	1	2	3	4	5	6	7	8	9	10	11	12	合計	平均
件数(件)	71	72	64	76	64	48	56	53	54	73	54	65	750	62.5
死者(人)	0	0	0	0	0	0	0	0	0	0	1	3	4	0.3
負傷者(人)	79	85	84	85	76	55	65	78	62	88	61	78	896	74.7

田浦警察署管内

月別 区分	1	2	3	4	5	6	7	8	9	10	11	12	合計	平均
件数(件)	11	10	4	13	11	4	12	10	14	7	12	4	112	9.3
死者(人)	0	0	0	0	0	0	0	0	0	0	0	0	0	0.0
負傷者(人)	12	11	4	15	12	4	13	16	16	7	14	4	128	10.7

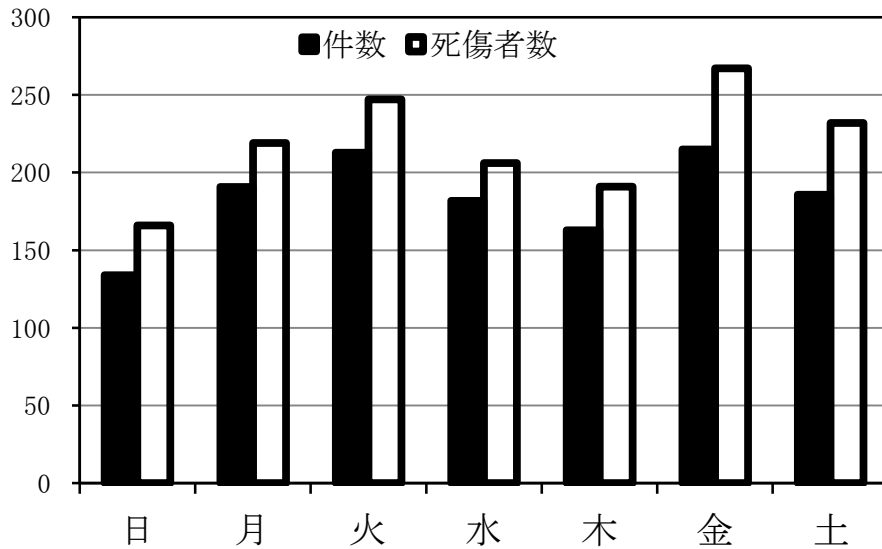
浦賀警察署管内

月別 区分	1	2	3	4	5	6	7	8	9	10	11	12	合計	平均
件数(件)	38	40	39	30	42	31	39	35	23	36	33	36	422	35.2
死者(人)	0	0	1	0	0	0	1	1	1	1	0	1	6	0.5
負傷者(人)	50	47	46	32	50	48	44	36	29	37	41	44	504	42.0

(2) 曜日別

横須賀市内(三署合計)

区分	曜日							合計	平均
	日	月	火	水	木	金	土		
件数 (件)	134	191	213	182	163	215	186	1,284	183.4
死者 (人)	1	1	1	1	1	0	5	10	1.4
負傷者 (人)	166	219	247	206	191	267	232	1,528	218.3
合計(死傷者) (人)	167	220	248	207	192	267	237	1,538	219.7



横須賀警察署管内

区分	曜日							合計	平均
	日	月	火	水	木	金	土		
件数 (件)	78	113	133	104	95	117	110	750	107.1
死者 (人)	0	0	0	0	0	0	4	4	0.6
負傷者 (人)	98	125	160	121	118	142	132	896	128.0

田浦警察署管内

区分	曜日							合計	平均
	日	月	火	水	木	金	土		
件数 (件)	4	21	20	24	12	16	15	112	16.0
死者 (人)	0	0	0	0	0	0	0	0	0.0
負傷者 (人)	4	26	21	25	13	18	21	128	18.3

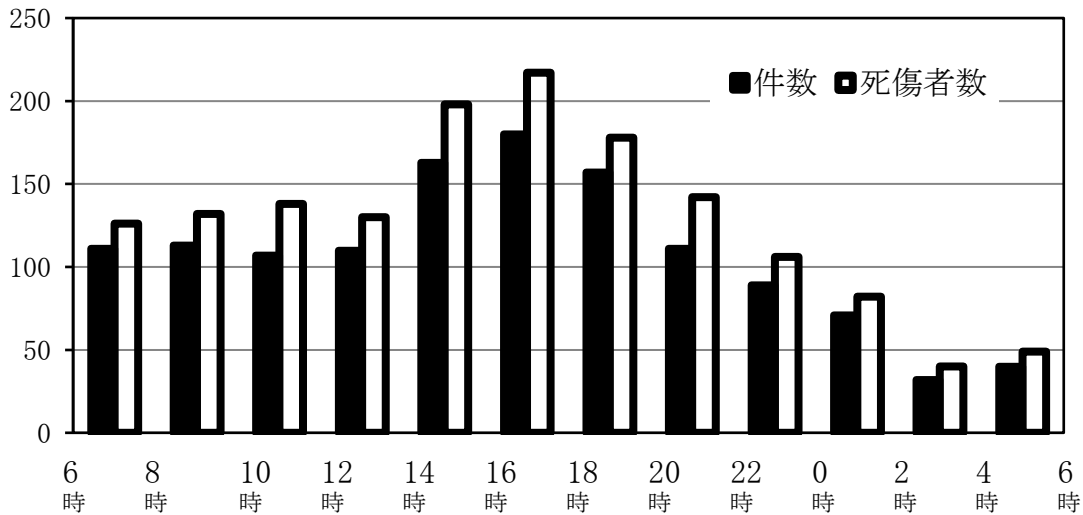
浦賀警察署管内

区分	曜日							合計	平均
	日	月	火	水	木	金	土		
件数 (件)	52	57	60	54	56	82	61	422	60.3
死者 (人)	1	1	1	1	1	0	1	6	0.9
負傷者 (人)	64	68	66	60	60	107	79	504	72.0

(3) 時間別

横須賀市内(三署合計)

時間別 区分	6 ～8	8 ～10	10 ～12	12 ～14	14 ～16	16 ～18	18 ～20	20 ～22	22 ～24	0 ～2	2 ～4	4 ～6	合計
件数 (件)	111	113	107	110	163	180	157	111	89	71	32	40	1,284
死者 (人)	3	0	1	3	0	1	0	0	1	1	0	0	10
負傷者 (人)	123	132	137	127	198	216	178	142	105	81	40	49	1,528
合計(死傷者) (人)	126	132	138	130	198	217	178	142	106	82	40	49	1,538
昼夜別	昼間(6～18時)						夜間(18～6時)						
	件数			死者			件数			死者			
	784			8			500			2			



横須賀警察署管内

時間帯 区分	6 ～8	8 ～10	10 ～12	12 ～14	14 ～16	16 ～18	18 ～20	20 ～22	22 ～24	0 ～2	2 ～4	4 ～6	合計
件数 (件)	82	98	89	65	97	116	103	50	22	10	4	14	750
死者 (人)	0	0	0	3	0	0	0	0	0	1	0	0	4
負傷者 (人)	93	117	112	78	119	140	119	57	26	12	4	19	896

田浦警察署管内

時間帯 区分	6 ～8	8 ～10	10 ～12	12 ～14	14 ～16	16 ～18	18 ～20	20 ～22	22 ～24	0 ～2	2 ～4	4 ～6	合計
件数 (件)	18	14	11	11	16	15	10	7	3	2	3	2	112
死者 (人)	0	0	0	0	0	0	0	0	0	0	0	0	0
負傷者 (人)	20	14	17	12	17	18	11	8	3	3	3	2	128

浦賀警察署管内

時間帯 区分	6 ～8	8 ～10	10 ～12	12 ～14	14 ～16	16 ～18	18 ～20	20 ～22	22 ～24	0 ～2	2 ～4	4 ～6	合計
件数 (件)	11	1	7	34	50	49	44	54	64	59	25	24	422
死者 (人)	3	0	1	0	0	1	0	0	1	0	0	0	6
負傷者 (人)	10	1	8	37	62	58	48	77	76	66	33	28	504

(4) 年齢別・性別

横須賀市内(三署合計)

性別	区分	年齢															対象外当事者	合計
		0 ～ 4 歳	5 ～ 9 歳	10 ～ 14 歳	15 ～ 19 歳	20 ～ 24 歳	25 ～ 29 歳	30 ～ 34 歳	35 ～ 39 歳	40 ～ 44 歳	45 ～ 49 歳	50 ～ 54 歳	55 ～ 59 歳	60 ～ 64 歳	65 ～ 69 歳	70 歳 以上		
男	死者	0	0	0	2	1	0	1	0	0	1	0	1	0	0	2	0	8
	重傷	0	2	1	6	7	4	0	0	2	1	3	2	0	3	3	0	34
	軽傷	9	34	22	73	66	70	71	79	104	81	52	52	49	56	78	0	896
	合計	9	36	23	81	74	74	72	79	106	83	55	55	49	59	83	0	938
女	死者	0	0	0	0	0	0	0	0	0	1	0	0	0	0	1	0	2
	重傷	0	0	3	3	0	1	0	1	2	1	0	1	2	2	12	0	28
	軽傷	11	17	18	40	25	29	45	47	55	61	46	33	32	48	63	0	570
	合計	11	17	21	43	25	30	45	48	57	63	46	34	34	50	76	0	600
合計	死者	0	0	0	2	1	0	1	0	0	2	0	1	0	0	3	0	10
	重傷	0	2	4	9	7	5	0	1	4	2	3	3	2	5	15	0	62
	軽傷	20	51	40	113	91	99	116	126	159	142	98	85	81	104	141	0	1,466
	合計	20	53	44	124	99	104	117	127	163	146	101	89	83	109	159	0	1,538

対象外当事者は不申告事件

横須賀警察署管内

男	死者	0	0	0	1	0	0	0	0	0	0	0	1	0	0	0	0	2
	重傷	0	2	1	5	4	1	0	0	1	0	3	1	0	3	0	0	21
	軽傷	6	18	10	47	42	40	43	45	60	50	30	32	27	40	42	0	532
女	死者	0	0	0	0	0	0	0	0	0	1	0	0	0	0	1	0	2
	重傷	0	0	0	2	0	1	0	0	2	0	0	0	0	2	6	0	13
	軽傷	3	15	9	25	12	19	28	27	29	37	22	21	21	29	33	0	330

田浦警察署管内

男	死者	0	0	0	0	0	0	0	0	0	0	0	0	0	0	0	0	0
	重傷	0	0	0	0	0	0	0	0	1	1	0	0	0	0	1	0	3
	軽傷	1	6	1	1	8	7	9	9	7	8	4	6	7	3	8	0	85
女	死者	0	0	0	0	0	0	0	0	0	0	0	0	0	0	0	0	0
	重傷	0	0	1	0	0	0	0	0	0	0	0	0	1	0	1	0	3
	軽傷	1	0	0	0	2	2	3	2	7	5	4	0	1	2	8	0	37

浦賀警察署管内

男	死者	0	0	0	1	1	0	1	0	0	1	0	0	0	0	2	0	6
	重傷	0	0	0	1	3	3	0	0	0	0	0	1	0	0	2	0	10
	軽傷	2	10	11	25	16	23	19	25	37	23	18	14	15	13	28	0	279
女	死者	0	0	0	0	0	0	0	0	0	0	0	0	0	0	0	0	0
	重傷	0	0	2	1	0	0	0	1	0	1	0	1	1	0	5	0	12
	軽傷	7	2	9	15	11	8	14	18	19	19	20	12	10	17	22	0	203

(5) 歩行者の年齢別・性別

横須賀市内(三署合計)

性別	年齢区分	0	5	10	15	20	25	30	35	40	45	50	55	60	65	70	対象外当事者	合計
		～4歳	～9歳	～14歳	～19歳	～24歳	～29歳	～34歳	～39歳	～44歳	～49歳	～54歳	～59歳	～64歳	～69歳	以上		
男	死者	0	0	0	0	0	0	1	0	0	1	0	0	0	0	1	0	3
	重傷	0	1	0	0	0	0	0	0	0	0	1	0	0	2	1	0	5
	軽傷	1	16	2	0	2	4	8	6	10	7	7	11	7	7	21	0	109
	合計	1	17	2	0	2	4	9	6	10	8	8	11	7	9	23	0	117
女	死者	0	0	0	0	0	0	0	0	0	0	0	0	0	0	0	0	0
	重傷	0	0	2	0	0	0	0	1	1	1	0	0	1	0	9	0	15
	軽傷	2	7	6	8	2	3	8	6	7	4	5	2	4	8	24	0	96
	合計	2	7	8	8	2	3	8	7	8	5	5	2	5	8	33	0	111
合計	死者	0	0	0	0	0	0	1	0	0	1	0	0	0	0	1	0	3
	重傷	0	1	2	0	0	0	0	1	1	1	1	0	1	2	10	0	20
	軽傷	3	23	8	8	4	7	16	12	17	11	12	13	11	15	45	0	205
	合計	3	24	10	8	4	7	17	13	18	13	13	13	12	17	56	0	228

対象外当事者は不申告事件

横須賀警察署管内

男	死者	0	0	0	0	0	0	0	0	0	0	0	0	0	0	0	0	0
	重傷	0	1	0	0	0	0	0	0	0	0	1	0	0	2	0	0	4
	軽傷	0	8	1	0	2	3	2	5	5	4	3	8	3	4	12	0	60
女	死者	0	0	0	0	0	0	0	0	0	0	0	0	0	0	0	0	0
	重傷	0	0	0	0	0	0	0	0	1	0	0	0	0	0	4	0	5
	軽傷	2	6	3	3	1	1	4	4	5	1	1	2	3	6	11	0	53

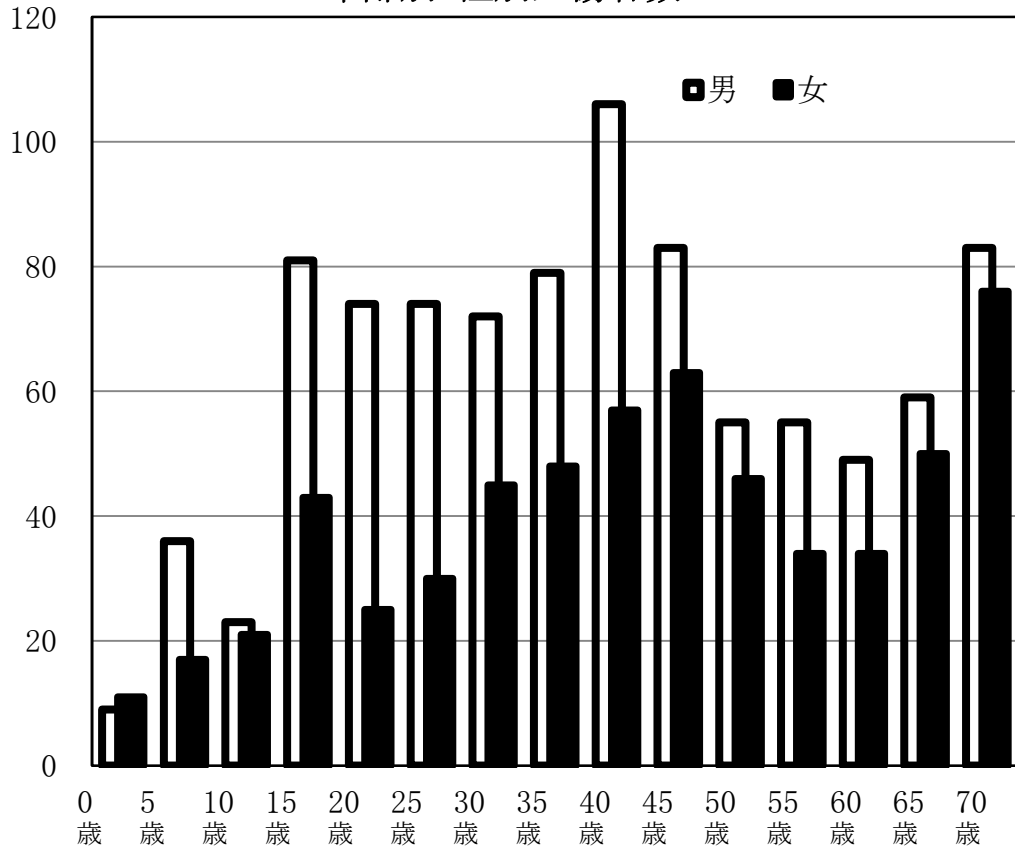
田浦警察署管内

男	死者	0	0	0	0	0	0	0	0	0	0	0	0	0	0	0	0	0
	重傷	0	0	0	0	0	0	0	0	0	0	0	0	0	0	1	0	1
	軽傷	0	1	0	0	0	0	0	1	0	1	0	0	2	1	5	0	11
女	死者	0	0	0	0	0	0	0	0	0	0	0	0	0	0	0	0	0
	重傷	0	0	1	0	0	0	0	0	0	0	0	0	0	0	1	0	2
	軽傷	0	0	0	0	1	1	0	0	0	1	1	0	0	0	3	0	7

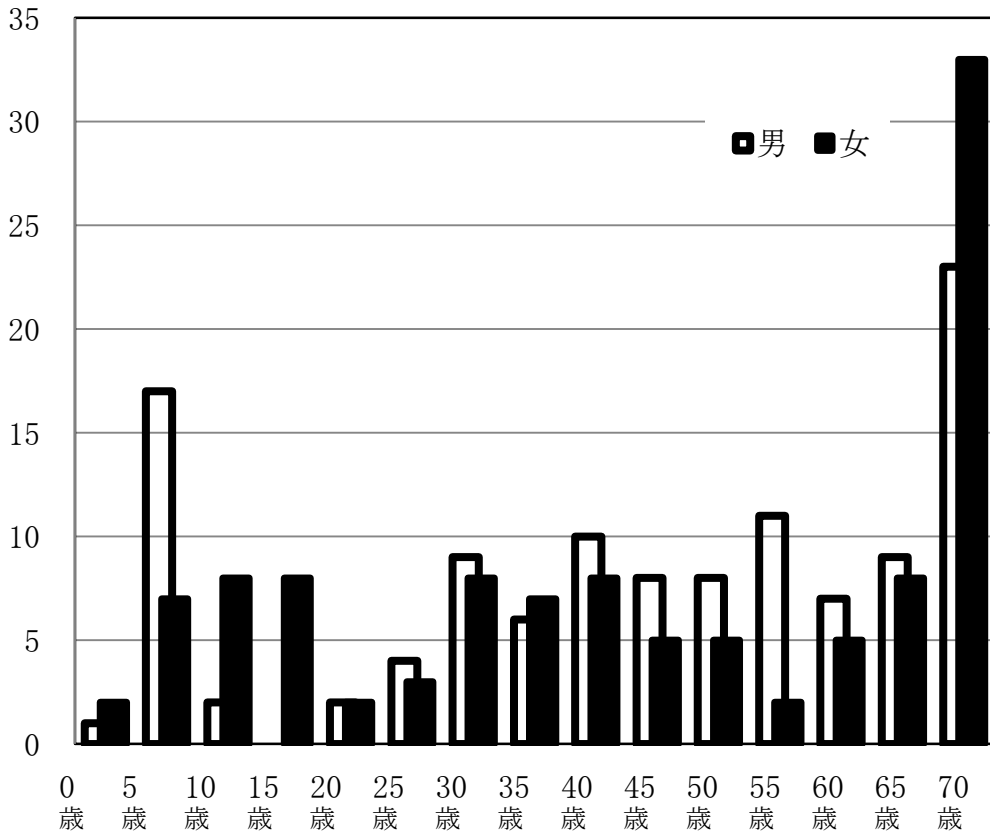
浦賀警察署管内

男	死者	0	0	0	0	0	0	1	0	0	1	0	0	0	0	1	0	3
	重傷	0	0	0	0	0	0	0	0	0	0	0	0	0	0	0	0	0
	軽傷	1	7	1	0	0	1	6	0	5	2	4	3	2	2	4	0	38
女	死者	0	0	0	0	0	0	0	0	0	0	0	0	0	0	0	0	0
	重傷	0	0	1	0	0	0	0	1	0	1	0	0	1	0	4	0	8
	軽傷	0	1	3	5	0	1	4	2	2	2	3	0	1	2	10	0	36

年齢別・性別死傷者数



歩行中の死傷者数



(6) 形態別

形態	区分	件数		死者		負傷者(人)			件数(件)			死者(人)			負傷者(人)					
		(件)	(人)	計	重傷	軽傷	横須賀	田浦	浦賀	横須賀	田浦	浦賀	重傷			軽傷				
													横須賀	田浦	浦賀	横須賀	田浦	浦賀		
人 対 車 両	対面通行中	17	-	18	3	15	10	2	5	-	-	-	2	-	1	9	2	4		
	背面通行中	27	-	27	3	24	16	5	6	-	-	-	2	-	1	14	5	5		
	横断歩道横断中	92	-	95	10	85	47	8	37	-	-	-	3	1	6	46	7	32		
	横断歩道付近横断中	6	1	5	-	5	3	-	3	-	-	1	-	-	-	3	-	2		
	横断歩道橋付近横断中	1	-	2	1	1	-	-	1	-	-	-	1	-	-	-	-	1		
	その他横断中	44	-	44	1	43	24	5	15	-	-	-	-	1	-	23	4	16		
	路上遊戯中	4	-	4	-	4	1	-	3	-	-	-	-	-	-	1	-	3		
	路上作業中	4	-	4	-	4	2	-	2	-	-	-	-	-	-	2	-	2		
	路上停止中	1	-	1	-	1	-	-	1	-	-	-	-	-	-	-	-	1		
	路上横臥中	3	1	2	1	1	1	1	1	-	-	1	-	1	-	1	-	-		
	その他	22	1	21	-	21	12	-	10	-	-	1	-	-	-	12	-	9		
	小計		221	3	223	19	204	116	21	84	-	-	3	8	3	8	111	18	75	
車 両 相 互	正面衝突	43	-	60	2	58	30	4	9	-	-	-	2	-	-	33	5	20		
	追突	進行中	24	-	34	1	33	15	1	8	-	-	-	1	-	-	25	1	7	
		その他	311	-	433	3	430	184	30	97	-	-	-	3	-	-	249	42	139	
	出会い頭衝突	101	-	111	9	102	53	9	39	-	-	-	6	2	1	52	7	43		
	追越・追抜時	34	1	35	4	31	21	2	11	-	-	1	2	-	2	19	2	10		
	すれ違い時	16	-	19	-	19	9	-	7	-	-	-	-	-	-	10	-	9		
	左折時	112	-	120	2	118	66	12	34	-	-	-	-	-	2	70	12	36		
	右折時	直進	126	-	146	7	139	82	8	36	-	-	-	5	1	1	90	7	42	
		その他	73	1	80	2	78	37	4	32	-	-	1	1	-	1	41	6	31	
	その他	178	-	206	2	204	109	17	52	-	-	-	1	-	1	128	18	58		
小計		1,018	2	1,244	32	1,212	606	87	325	-	-	2	21	3	8	717	100	395		
車 両 単 独	工作物衝突	19	1	29	7	22	13	1	5	-	-	1	3	-	4	17	1	4		
	路外逸脱	-	-	-	-	-	-	-	-	-	-	-	-	-	-	-	-	-		
	駐車車両衝突	3	-	3	1	2	2	-	1	-	-	-	-	-	1	2	-	-		
	転倒	9	-	12	2	10	4	1	4	-	-	-	1	-	1	6	1	3		
	その他	14	4	17	1	16	9	2	3	4	-	-	1	-	-	9	2	5		
小計		45	5	61	11	50	28	4	13	4	-	1	5	-	6	34	4	12		
合計		1,284	10	1,528	62	1,466	750	112	422	4	-	6	34	6	22	862	122	482		

(7) 法令違反別(発生件数:第一当事者)

(単位:件)

法令違反別	警察署別	合計	横須賀	田浦	浦賀
合計		1,284	750	112	422

車 両 等 の 分 違 反	信号無視		17	9	4	4	
	通行禁止違反		1	-	-	1	
	通行区分	右側通行		4	2	-	2
		歩道等通行		1	1	-	-
		通行区分その他		3	3	-	-
	最高速度違反		5	3	-	2	
	横断等	後退禁止違反		-	-	-	-
			禁止違反	2	2	-	-
	横断等	横断・転回禁止違反		2	2	-	-
			車間距離不保持	4	4	-	-
	進路変更禁止違反		6	3	1	2	
	通行妨害(車両等)		8	7	1	-	
	追越違反	禁止場所追越し	8	8	-	-	
		追越し方法違反	-	-	-	-	
	割込み等		1	1	-	-	
	交差点右折方法違反		3	1	-	2	
	交差点左折方法違反		8	5	2	1	
	優先通行妨害等		54	39	4	11	
	交差点安全義務	交差点安全進行その他	193	106	7	80	
		交差点安全進行歩行者	13	6	1	6	
		交差道路通行車両	40	30	1	9	
		反対方向の右折車両	7	2	-	5	
	歩行者妨害等	横断歩行者妨害等	63	32	8	23	
		通行妨害(歩行者)	17	9	3	5	
	横断自転車妨害等		8	6	1	1	
	徐行場所違反	徐行場所交差点	4	2	2	-	
		徐行場所交差点以外	3	3	-	-	
	指定場所一時不停止等		17	10	1	6	
	積載不相当		2	2	-	-	
	灯火違反		-	-	-	-	
自転車の通行方法違反		1	1	-	-		
酒酔い運転		-	-	-	-		
過労等	覚せい剤・麻薬等使用	-	-	-	-		
	シンナー等・その他薬物使用運転	-	-	-	-		
	過労運転	-	-	-	-		

法令違反別	警察署別	合計	横須賀	田浦	浦賀	
安 全 運 転 義 務	ハンドル操作不適	16	8	-	8	
	ブレーキ操作不適	48	34	2	12	
	前方不注意	内在的前方不注意	57	31	8	18
		外在的前方不注意	162	96	15	51
	動静不注意	122	76	5	41	
	安全不確認	前・左右安全不確認	147	78	6	63
		後方安全不確認	116	59	17	40
	安全速度	1	1	-	-	
	予測不適	12	2	1	9	
	その他安全運転義務違反	30	29	-	1	
	安全不確認ドア開閉	3	2	-	1	
	停止措置義務違反	1	1	-	-	
	車両等その他の違反	45	22	21	2	
	車両等調査不能	1	1	-	-	
	車両等違反なし	1	-	-	1	
小計		1,255	737	111	407	
歩 行 者 の 違 反	信号無視	2	-	-	2	
	通行区分	左側通行	-	-	-	-
		車道通行	-	-	-	-
	横断歩道外横断	-	-	-	-	
	斜め横断	-	-	-	-	
	走行車両の直前直後横断	-	-	-	-	
	横断禁止場所横断	-	-	-	-	
	幼児ひとり歩き	-	-	-	-	
	酩酊・徘徊・寝そべり等	-	-	-	-	
	路上遊戯	-	-	-	-	
	路上作業	-	-	-	-	
	飛び出し	1	-	-	1	
	歩行者その他の違反	-	-	-	-	
	歩行者調査不能	-	-	-	-	
	歩行者違反なし	-	-	-	-	
小計		3	-	-	3	
当事者不明(対象外当事者)		26	13	1	12	

(8) 第1当事者の年齢別・性別内訳

横須賀市内(三署合計)

性別	区分	年齢															当事者不明	合計
		0 ～ 4 歳	5 ～ 9 歳	10 ～ 14 歳	15 ～ 19 歳	20 ～ 24 歳	25 ～ 29 歳	30 ～ 34 歳	35 ～ 39 歳	40 ～ 44 歳	45 ～ 49 歳	50 ～ 54 歳	55 ～ 59 歳	60 ～ 64 歳	65 ～ 69 歳	70 歳 以上		
男	車両等	0	1	0	29	86	60	66	48	80	81	66	54	85	100	137	26	893
	歩行者	1	0	0	0	0	0	0	0	0	0	0	0	0	0	0		1
	合計	1	1	0	29	86	60	66	48	80	81	66	54	85	100	137		894
女	車両等	0	0	0	9	25	22	26	22	55	40	36	34	29	24	40		362
	歩行者	0	0	0	1	0	0	0	0	1	0	0	0	0	0	0		2
	合計	0	0	0	10	25	22	26	22	56	40	36	34	29	24	40		364
計	車両等	0	1	0	38	111	82	92	70	135	121	102	88	114	124	177		1,255
	歩行者	1	0	0	1	0	0	0	0	1	0	0	0	0	0	0		3
	合計	1	1	0	39	111	82	92	70	136	121	102	88	114	124	177		1,284

横須賀警察署管内

男	車両等	0	0	0	17	49	34	41	31	46	50	42	30	53	59	81	13	533
	歩行者	0	0	0	0	0	0	0	0	0	0	0	0	0	0	0		0
女	車両等	0	0	0	6	15	13	14	13	30	26	20	24	13	13	17		204
	歩行者	0	0	0	0	0	0	0	0	0	0	0	0	0	0	0		0

田浦警察署管内

男	車両等	0	1	0	2	13	2	6	4	7	8	6	4	15	9	10	1	87
	歩行者	0	0	0	0	0	0	0	0	0	0	0	0	0	0	0		0
女	車両等	0	0	0	2	3	1	1	3	2	0	2	2	3	3	2		24
	歩行者	0	0	0	0	0	0	0	0	0	0	0	0	0	0	0		0

浦賀警察署管内

男	車両等	0	0	0	10	24	24	19	13	27	23	18	20	17	32	46	12	273
	歩行者	1	0	0	0	0	0	0	0	0	0	0	0	0	0	0		1
女	車両等	0	0	0	1	7	8	11	6	23	14	14	8	13	8	21		134
	歩行者	0	0	0	1	0	0	0	0	1	0	0	0	0	0	0		2

(9) 町別

町名	件数 (件)	死者 (人)	負傷者(人)		
			重傷	軽傷	
総数	1,284	10	1,528	62	1,466
横須賀警察署管内	750	4	896	34	862
本庁管内	265	3	310	16	294
坂本町	12	-	13	2	11
汐入町	16	-	17	-	17
本町	16	-	19	1	18
稲岡町	3	-	3	-	3
楠ヶ浦町	-	-	-	-	-
泊町	-	-	-	-	-
猿島	-	-	-	-	-
新港町	3	-	4	1	3
小川町	13	3	19	2	17
大滝町	9	-	10	-	10
緑が丘	-	-	-	-	-
若松町	14	-	18	1	17
日の出町	19	-	23	1	22
米が浜通	16	-	16	-	16
平成町	17	-	19	-	19
安浦町	15	-	17	-	17
三春町	58	-	67	5	62
富士見町	1	-	1	-	1
田戸台	1	-	1	-	1
深田台	2	-	5	-	5
上町	25	-	29	1	28
不入斗町	3	-	3	-	3
鶴が丘	3	-	3	1	2
平和台	-	-	-	-	-
汐見台	1	-	1	-	1
望洋台	3	-	3	-	3
佐野町	15	-	19	1	18
逸見行政センター管内	26	-	29	1	28
安針台	2	-	2	1	1
吉倉町	3	-	3	-	3
西逸見町	4	-	4	-	4
山中町	2	-	3	-	3
東逸見町	14	-	15	-	15
逸見が丘	1	-	2	-	2
衣笠行政センター管内	266	-	325	12	313
公郷町	51	-	52	-	52
衣笠栄町	47	-	57	4	53
金谷	8	-	8	1	7
池上	35	-	54	-	54
阿部倉	-	-	-	-	-
平作	22	-	24	-	24
小矢部	25	-	27	2	25
衣笠町	14	-	19	-	19
大矢部	35	-	43	3	40
森崎	29	-	41	2	39
西行政センター管内	193	1	232	5	227
長井	28	-	33	-	33
御幸浜	-	-	-	-	-
林	23	-	29	1	28
須軽谷	2	-	4	-	4
武	51	-	61	1	60
山科台	7	-	9	-	9
太田和	15	-	16	-	16
荻野	-	-	-	-	-
長坂	26	-	35	1	34
佐島	1	-	1	-	1
芦名	21	1	23	2	21
秋谷	16	-	18	-	18
子安	-	-	-	-	-
湘南国際村	3	-	3	-	3
佐島の丘	-	-	-	-	-

町名	件数 (件)	死者 (人)	負傷者(人)		
			重傷	軽傷	
田浦警察署管内	112	-	128	6	122
追浜行政センター管内	71	-	81	4	77
鷹取	-	-	-	-	-
追浜本町	20	-	25	1	24
夏島町	7	-	9	-	9
浦郷町	7	-	9	1	8
追浜東町	4	-	4	-	4
浜見台	2	-	3	-	3
追浜町	25	-	25	1	24
追浜南町	2	-	2	1	1
湘南鷹取	4	-	4	-	4
田浦行政センター管内	41	-	47	2	45
船越町	24	-	28	1	27
港が丘	1	-	1	-	1
田浦港町	2	-	3	-	3
田浦町	6	-	7	-	7
田浦大作町	-	-	-	-	-
田浦泉町	1	-	1	-	1
長浦町	7	-	7	1	6

浦賀警察署管内	422	6	504	22	482
大津行政センター管内	117	2	138	6	132
根岸町	51	1	62	4	58
大津町	22	-	24	1	23
馬堀海岸	17	1	20	-	20
走水	3	-	3	1	2
馬堀町	5	-	5	-	5
桜が丘	5	-	5	-	5
池田町	14	-	19	-	19
浦賀行政センター管内	67	3	82	2	80
吉井	5	1	4	1	3
浦賀	25	1	29	-	29
浦上台	4	-	5	-	5
二葉	1	-	1	1	-
小原台	-	-	-	-	-
鴨居	12	-	21	-	21
東浦賀	11	-	13	-	13
浦賀丘	-	-	-	-	-
西浦賀	9	1	9	-	9
光風台	-	-	-	-	-
南浦賀	-	-	-	-	-
久里浜行政センター管内	167	-	203	8	195
久里浜台	-	-	-	-	-
長瀬	3	-	3	-	3
久比里	1	-	1	-	1
若宮台	1	-	1	-	1
舟倉	15	-	15	2	13
内川	12	-	12	-	12
内川新田	-	-	-	-	-
佐原	49	-	69	-	69
岩戸	13	-	17	2	15
久村	-	-	-	-	-
久里浜	60	-	67	4	63
神明町	5	-	6	-	6
ハイランド	8	-	12	-	12
北下浦行政センター管内	71	1	81	6	75
野比	26	-	31	2	29
粟田	8	-	12	3	9
光の丘	-	-	-	-	-
長沢	20	-	21	1	20
グリーンハイツ	-	-	-	-	-
津久井	17	1	17	-	17

(10) 状態別(前年比較)

※ 交通事故の主な種類別に分類しています。

重複して該当するものについては、複数項目で集計していますので、交通事故年別推移の数値とは一致しません。

1 子どもと高齢者		件数 (件)	死者 (人)	負傷者(人)		
				計	重傷	軽傷
子どもの 交通事故	H28年	103	0	122	6	116
	H27年	128	0	131	5	126
	増△減	△ 25	0	△ 9	1	△ 10
高齢者の 交通事故	H28年	485	2	238	18	220
	H27年	563	6	271	20	251
	増△減	△ 78	△ 4	△ 33	△ 2	△ 31

2 歩行者と自転車と二輪車		件数 (件)	死者 (人)	負傷者(人)		
				計	重傷	軽傷
歩行者の 交通事故	H28年	226	3	225	20	205
	H27年	299	4	300	24	276
	増△減	△ 73	△ 1	△ 75	△ 4	△ 71
自転車の 交通事故	H28年	177	1	170	9	161
	H27年	209	1	203	8	195
	増△減	△ 32	0	△ 33	1	△ 34
二輪車の 交通事故	H28年	429	2	381	22	359
	H27年	497	3	437	33	404
	増△減	△ 68	△ 1	△ 56	△ 11	△ 45

3 重大な法令違反		件数 (件)	死者 (人)	負傷者(人)		
				計	重傷	軽傷
飲酒運転	H28年	6	0	6	0	6
	H27年	7	0	8	0	8
	増△減	△ 1	0	△ 2	0	△ 2
無免許	H28年	6	0	7	2	5
	H27年	2	0	2	0	2
	増△減	4	0	5	2	3
ひき逃げ	H28年	13	0	17	4	13
	H27年	20	0	22	1	21
	増△減	△ 7	0	△ 5	3	△ 8

(11-1) 状態別(横須賀警察署管内)

(単位:件数(件)、死者・負傷者(人))

町名	1 子どもと高齢者						2 歩行者と自転車と二輪車									3 重大な法令違反											
	子ども			高齢者			歩行者			自転車			二輪車			飲酒運転			無免許			ひき逃げ					
	件数	死者	負傷者	件数	死者	負傷者	件数	死者	負傷者	件数	死者	負傷者	件数	死者	負傷者	件数	死者	負傷者	件数	死者	負傷者	件数	死者	負傷者	件数	死者	負傷者
総数	103	-	122	485	2	238	226	3	225	177	1	170	429	2	381	6	-	6	6	-	7	13	-	17			
横須賀警察署管内	56	-	68	275	1	155	120	-	122	92	-	90	265	1	241	3	-	3	5	-	6	8	-	12			
本庁管内	21	-	24	108	1	55	50	-	52	45	-	43	74	-	68	1	-	1	-	-	-	6	-	10			
坂本町	1	-	1	5	-	4	3	-	3	1	-	1	4	-	4	-	-	-	-	-	-	-	-	-	-	-	-
汐入町	1	-	1	6	-	1	3	-	4	2	-	2	7	-	5	-	-	-	-	-	-	-	-	-	-	-	-
本町	1	-	2	3	-	2	1	-	1	2	-	2	4	-	4	-	-	-	-	-	-	-	-	-	-	-	-
稲岡町	-	-	-	1	-	1	1	-	1	1	-	1	-	-	-	-	-	-	-	-	-	1	-	1	-	-	-
楠ヶ浦町	-	-	-	-	-	-	-	-	-	-	-	-	-	-	-	-	-	-	-	-	-	-	-	-	-	-	-
泊町	-	-	-	-	-	-	-	-	-	-	-	-	-	-	-	-	-	-	-	-	-	-	-	-	-	-	-
猿島	-	-	-	-	-	-	-	-	-	-	-	-	-	-	-	-	-	-	-	-	-	-	-	-	-	-	-
新港町	-	-	-	-	-	-	-	-	-	2	-	2	-	-	-	-	-	-	-	-	-	-	-	-	-	-	-
小川町	2	-	2	9	1	3	2	-	2	2	-	2	3	-	4	-	-	-	-	-	-	-	-	-	-	-	-
大滝町	-	-	-	1	-	2	1	-	1	1	-	1	3	-	3	-	-	-	-	-	-	-	-	-	-	-	-
緑が丘	-	-	-	-	-	-	-	-	-	-	-	-	-	-	-	-	-	-	-	-	-	-	-	-	-	-	-
若松町	1	-	1	6	-	4	6	-	6	-	-	-	-	-	-	-	-	-	-	-	-	-	-	-	-	-	-
日の出町	3	-	3	5	-	3	3	-	3	8	-	7	4	-	4	-	-	-	-	-	-	-	-	-	-	-	-
米が浜通	1	-	1	7	-	3	3	-	3	3	-	2	6	-	6	-	-	-	-	-	-	-	-	-	-	-	-
平成町	2	-	2	7	-	1	5	-	5	1	-	1	4	-	3	-	-	-	-	-	-	-	-	-	-	-	-
安浦町	1	-	1	5	-	3	3	-	3	2	-	2	3	-	3	1	-	1	-	-	-	1	-	1	-	-	-
三春町	4	-	4	28	-	15	10	-	11	13	-	13	18	-	15	-	-	-	-	-	-	3	-	4	-	-	-
富士見町	-	-	-	-	-	-	-	-	-	-	-	-	1	-	1	-	-	-	-	-	-	-	-	-	-	-	-
田戸台	-	-	-	1	-	1	-	-	-	-	-	-	-	-	-	-	-	-	-	-	-	-	-	-	-	-	-
深田台	1	-	3	-	-	-	-	-	-	-	-	-	-	-	-	-	-	-	-	-	-	1	-	4	-	-	-
上町	1	-	1	14	-	9	7	-	7	1	-	1	7	-	7	-	-	-	-	-	-	-	-	-	-	-	-
不入斗町	1	-	1	1	-	1	1	-	1	-	-	-	2	-	2	-	-	-	-	-	-	-	-	-	-	-	-
鶴が丘	-	-	-	1	-	1	-	-	-	1	-	1	1	-	1	-	-	-	-	-	-	-	-	-	-	-	-
平和台	-	-	-	-	-	-	-	-	-	-	-	-	-	-	-	-	-	-	-	-	-	-	-	-	-	-	-
汐見台	-	-	-	-	-	-	1	-	1	-	-	-	-	-	-	-	-	-	-	-	-	-	-	-	-	-	-
望洋台	1	-	1	-	-	-	-	-	-	1	-	1	2	-	2	-	-	-	-	-	-	-	-	-	-	-	-
佐野町	-	-	-	8	-	1	-	-	-	4	-	4	5	-	4	-	-	-	-	-	-	-	-	-	-	-	-
逸見行政センター管内	1	-	1	7	-	6	7	-	7	2	-	2	7	-	4	-	-	-	-	-	-	-	-	-	-	-	-
安針台	-	-	-	1	-	1	1	-	1	-	-	-	-	-	-	-	-	-	-	-	-	-	-	-	-	-	-
吉倉町	-	-	-	1	-	1	1	-	1	-	-	-	1	-	-	-	-	-	-	-	-	-	-	-	-	-	-
西逸見町	-	-	-	-	-	-	-	-	-	1	-	1	2	-	2	-	-	-	-	-	-	-	-	-	-	-	-
山中町	-	-	-	-	-	-	-	-	-	-	-	-	-	-	-	-	-	-	-	-	-	-	-	-	-	-	-
東逸見町	1	-	1	5	-	4	5	-	5	1	-	1	3	-	1	-	-	-	-	-	-	-	-	-	-	-	-
逸見が丘	-	-	-	-	-	-	-	-	-	-	-	-	1	-	1	-	-	-	-	-	-	-	-	-	-	-	-
衣笠行政センター管内	21	-	28	87	-	54	43	-	43	32	-	32	106	-	99	1	-	1	2	-	2	1	-	1	-	-	-
公郷町	1	-	1	18	-	12	11	-	11	7	-	7	24	-	22	-	-	-	1	-	1	-	-	-	-	-	-
衣笠栄町	3	-	5	15	-	10	6	-	6	6	-	6	25	-	21	-	-	-	1	-	1	-	-	-	-	-	-
金谷	-	-	-	3	-	2	1	-	1	-	-	-	4	-	4	1	-	1	-	-	-	-	-	-	-	-	-
池上	3	-	4	10	-	8	4	-	4	1	-	1	9	-	9	-	-	-	-	-	-	-	-	-	-	-	-
阿部倉	-	-	-	-	-	-	-	-	-	-	-	-	-	-	-	-	-	-	-	-	-	-	-	-	-	-	-
平作	5	-	5	10	-	5	8	-	8	4	-	4	6	-	5	-	-	-	-	-	-	-	-	-	-	-	-
小矢部	-	-	-	10	-	5	4	-	4	2	-	2	11	-	11	-	-	-	-	-	-	1	-	1	-	-	-
衣笠町	1	-	1	3	-	1	1	-	1	-	-	-	6	-	5	-	-	-	-	-	-	-	-	-	-	-	-
大矢部	5	-	6	12	-	7	5	-	5	6	-	6	10	-	10	-	-	-	-	-	-	-	-	-	-	-	-
森崎	3	-	6	6	-	4	3	-	3	6	-	6	11	-	12	-	-	-	-	-	-	-	-	-	-	-	-
西行政センター管内	13	-	15	73	-	40	20	-	20	13	-	13	78	1	70	1	-	1	3	-	4	1	-	1	-	-	-
長井	1	-	1	17	-	7	-	-	-	2	-	2	12	-	12	-	-	-	-	-	-	-	-	-	-	-	-
御幸浜	-	-	-	-	-	-	-	-	-	-	-	-	-	-	-	-	-	-	-	-	-	-	-	-	-	-	-
林	3	-	4	6	-	4	3	-	3	-	-	-	14	-	13	-	-	-	1	-	1	-	-	-	-	-	-
須軽谷	1	-	1	1	-	1	-	-	-	-	-	-	1	-	1	-	-	-	-	-	-	-	-	-	-	-	-
武	6	-	6	19	-	9	7	-	7	5	-	5	18	-	14	-	-	-	-	-	-	-	-	-	-	-	-
山科台	1	-	1	2	-	2	-	-	-	1	-	1	1	-	1	-	-	-	-	-	-	-	-	-	-	-	-
太田和	-	-	-	4	-	1	4	-	4	2	-	2	5	-	4	-	-	-	-	-	-	-	-	-	-	-	-
萩野	-	-	-	-	-	-	-	-	-	-	-	-	-	-	-	-	-	-	-	-	-	-	-	-	-	-	-
長坂	1	-	2	11	-	8	3	-	3	1	-	1	10	-	9	1	-	1	1	-	2	-	-	-	-	-	-
佐島	-	-	-	-	-	-	-	-	-	-	-	-	1	-	1	-	-	-	-	-	-	-	-	-	-	-	-
芦名	-	-	-	8	-	5	1	-	1	1	-	1	9	1	8	-	-	-	1	-	1	1	-	1	-	-	-
秋谷	-	-	-	5	-	3	2	-	2	1	-	1	6	-	6	-	-	-	-	-	-	-	-	-	-	-	-
子安	-	-	-	-	-	-	-	-	-	-	-	-	-	-	-	-	-	-	-	-	-	-	-	-	-	-	-
湘南国際村	-	-	-	-	-	-	-	-	-	-	-	-	1	-	1	-	-	-	-	-	-	-	-	-	-	-	-
佐島の丘	-	-	-	-	-	-	-	-	-	-	-	-	-	-	-	-	-	-	-	-	-	-	-	-	-	-	-

(注)主な交通事故の種類を掲げ、2種類以上に該当するものはそれぞれ件数を数えているので、全事故欄とは一致しません。

(11-2) 状態別(田浦警察署管内・浦賀警察署管内)

(単位:件数(件)、死者・負傷者(人))

町名	1 子どもと高齢者						2 歩行者と自転車と二輪車									3 重大な法令違反											
	子ども			高齢者			歩行者			自転車			二輪車			飲酒運転			無免許			ひき逃げ					
	件数	死者	負傷者	件数	死者	負傷者	件数	死者	負傷者	件数	死者	負傷者	件数	死者	負傷者	件数	死者	負傷者	件数	死者	負傷者	件数	死者	負傷者	件数	死者	負傷者
田浦警察署管内	10	-	10	42	-	23	21	-	21	25	-	22	31	-	28	-	-	-	-	-	-	-	-	-	1	-	1
追浜行政センター管内	6	-	6	21	-	14	14	-	14	17	-	14	19	-	17	-	-	-	-	-	-	-	-	-	-	-	-
鷹取	-	-	-	-	-	-	-	-	-	-	-	-	-	-	-	-	-	-	-	-	-	-	-	-	-	-	-
追浜本町	3	-	3	5	-	4	3	-	3	6	-	5	5	-	2	-	-	-	-	-	-	-	-	-	-	-	-
夏島町	-	-	-	2	-	1	1	-	1	-	-	-	2	-	2	-	-	-	-	-	-	-	-	-	-	-	-
浦郷町	-	-	-	3	-	2	1	-	1	2	-	2	3	-	3	-	-	-	-	-	-	-	-	-	-	-	-
追浜東町	2	-	2	-	-	-	1	-	1	2	-	2	-	-	-	-	-	-	-	-	-	-	-	-	-	-	-
浜見台	-	-	-	1	-	-	-	-	-	-	-	-	2	-	3	-	-	-	-	-	-	-	-	-	-	-	-
追浜町	1	-	1	4	-	3	5	-	5	5	-	4	6	-	6	-	-	-	-	-	-	-	-	-	-	-	-
追浜南町	-	-	-	2	-	2	2	-	2	1	-	-	-	-	-	-	-	-	-	-	-	-	-	-	-	-	-
湘南鷹取	-	-	-	4	-	2	1	-	1	1	-	1	1	-	1	-	-	-	-	-	-	-	-	-	-	-	-
田浦行政センター管内	4	-	4	21	-	9	7	-	7	8	-	8	12	-	11	-	-	-	-	-	-	-	-	-	1	-	1
船越町	3	-	3	14	-	6	6	-	6	4	-	4	6	-	5	-	-	-	-	-	-	-	-	-	1	-	1
港が丘	-	-	-	-	-	-	-	-	-	-	-	-	1	-	1	-	-	-	-	-	-	-	-	-	-	-	-
田浦港町	1	-	1	1	-	-	-	-	-	-	-	-	-	-	-	-	-	-	-	-	-	-	-	-	-	-	-
田浦町	-	-	-	4	-	2	-	-	-	2	-	2	1	-	1	-	-	-	-	-	-	-	-	-	-	-	-
田浦大作町	-	-	-	-	-	-	-	-	-	-	-	-	-	-	-	-	-	-	-	-	-	-	-	-	-	-	-
田浦泉町	-	-	-	-	-	-	-	-	-	-	-	-	1	-	1	-	-	-	-	-	-	-	-	-	-	-	-
長浦町	-	-	-	2	-	1	1	-	1	2	-	2	3	-	3	-	-	-	-	-	-	-	-	-	-	-	-

浦賀警察署管内	37	-	44	168	1	60	85	3	82	60	1	58	133	1	112	3	-	3	1	-	1	4	-	4
大津行政センター管内	9	-	11	43	-	16	23	1	22	18	-	18	36	-	31	1	-	1	1	-	1	1	-	1
根岸町	5	-	6	19	-	7	8	-	8	6	-	6	16	-	13	-	-	-	1	-	1	-	-	-
大津町	-	-	-	7	-	2	6	-	6	3	-	3	9	-	8	-	-	-	-	-	-	-	-	-
馬堀海岸	1	-	1	8	-	3	3	1	2	6	-	6	3	-	3	-	-	-	-	-	-	-	-	-
走水	1	-	1	1	-	1	1	-	1	-	-	-	2	-	2	-	-	-	-	-	-	-	-	-
馬堀町	-	-	-	2	-	1	1	-	1	-	-	-	2	-	2	-	-	-	-	-	-	-	-	-
桜が丘	-	-	-	2	-	1	3	-	3	1	-	1	1	-	1	1	-	1	-	-	-	-	-	-
池田町	2	-	3	4	-	1	1	-	1	2	-	2	3	-	3	-	-	-	-	-	-	1	-	1
浦賀行政センター管内	7	-	9	31	1	15	16	1	15	11	1	10	24	1	17	-	-	-	-	-	-	-	-	-
吉井	2	-	3	2	-	-	2	-	2	2	1	1	1	-	-	-	-	-	-	-	-	-	-	-
浦賀町	-	-	-	11	1	6	5	1	4	2	-	2	8	-	6	-	-	-	-	-	-	-	-	-
浦上台	-	-	-	2	-	1	-	-	-	-	-	-	3	-	2	-	-	-	-	-	-	-	-	-
二葉	-	-	-	1	-	1	1	-	1	-	-	-	-	-	-	-	-	-	-	-	-	-	-	-
小原台	-	-	-	-	-	-	-	-	-	-	-	-	-	-	-	-	-	-	-	-	-	-	-	-
鴨居	2	-	3	7	-	4	3	-	3	3	-	3	4	-	4	-	-	-	-	-	-	-	-	-
東浦賀町	3	-	3	5	-	2	3	-	3	1	-	1	6	-	5	-	-	-	-	-	-	1	-	1
浦賀丘	-	-	-	-	-	-	-	-	-	-	-	-	-	-	-	-	-	-	-	-	-	-	-	-
西浦賀	-	-	-	3	-	1	2	-	2	3	-	3	2	1	-	-	-	-	-	-	-	-	-	-
光風台	-	-	-	-	-	-	-	-	-	-	-	-	-	-	-	-	-	-	-	-	-	-	-	-
南浦賀	-	-	-	-	-	-	-	-	-	-	-	-	-	-	-	-	-	-	-	-	-	-	-	-
久里浜行政センター管内	14	-	17	62	-	22	33	-	33	27	-	26	50	-	45	2	-	2	-	-	-	2	-	2
久里浜台	-	-	-	-	-	-	-	-	-	-	-	-	-	-	-	-	-	-	-	-	-	-	-	-
長瀬	1	-	1	3	-	1	1	-	1	-	-	-	1	-	1	-	-	-	-	-	-	-	-	-
久比里	-	-	-	-	-	-	-	-	-	-	-	-	-	-	-	-	-	-	-	-	-	-	-	-
若宮台	-	-	-	-	-	-	1	-	1	-	-	-	-	-	-	-	-	-	-	-	-	-	-	-
舟倉	2	-	2	4	-	1	3	-	3	4	-	4	6	-	4	-	-	-	-	-	-	-	-	-
内川	-	-	-	2	-	1	2	-	2	3	-	3	5	-	5	1	-	1	-	-	-	-	-	-
内川新田	-	-	-	-	-	-	-	-	-	-	-	-	-	-	-	-	-	-	-	-	-	-	-	-
佐原	2	-	3	17	-	8	4	-	4	8	-	7	15	-	15	1	-	1	-	-	-	-	-	-
岩戸	3	-	4	8	-	-	3	-	3	1	-	1	5	-	5	-	-	-	-	-	-	-	-	-
久村	-	-	-	-	-	-	-	-	-	-	-	-	-	-	-	-	-	-	-	-	-	-	-	-
久里浜	2	-	2	23	-	10	16	-	16	9	-	9	16	-	13	-	-	-	-	-	-	2	-	2
神明町	2	-	2	2	-	-	2	-	2	1	-	1	1	-	1	-	-	-	-	-	-	-	-	-
ハイランド	2	-	3	3	-	1	1	-	1	1	-	1	1	-	1	-	-	-	-	-	-	-	-	-
北下浦行政センター管内	7	-	7	32	-	7	13	1	12	4	-	4	23	-	19	-	-	-	-	-	-	-	-	-
野比	1	-	1	11	-	3	6	-	6	-	-	-	8	-	6	-	-	-	-	-	-	-	-	-
栗田	2	-	2	5	-	2	3	-	3	1	-	1	1	-	1	-	-	-	-	-	-	-	-	-
光の丘	-	-	-	-	-	-	-	-	-	-	-	-	-	-	-	-	-	-	-	-	-	-	-	-
長沢	1	-	1	8	-	1	2	-	2	1	-	1	7	-	6	-	-	-	-	-	-	-	-	-
グリーンハイツ	-	-	-	-	-	-	-	-	-	-	-	-	-	-	-	-	-	-	-	-	-	-	-	-
津久井	3	-	3	8	-	1	2	1	1	2	-	2	7	-	6	-	-	-	-	-	-	-	-	-

(注) 主な交通事故の種類を掲げ、2種類以上に該当するものはそれぞれ件数を数えているので、全事故欄とは一致しません。

(12) 路線別

横須賀市内(三署合計)

区分 \ 形状別	合計	国道	県道	市道	その他
件数 (件)	1,284	312	328	563	81
死者 (人)	10	2	0	4	4
負傷者 (人)	1,528	373	411	648	96

横須賀警察署管内

区分 \ 形状別	合計	国道	県道	市道	その他
件数 (件)	750	152	227	334	37
死者 (人)	4	0	0	1	3
負傷者 (人)	896	182	274	395	45

田浦警察署管内

区分 \ 形状別	合計	国道	県道	市道	その他
件数 (件)	112	53	5	53	1
死者 (人)	0	0	0	0	0
負傷者 (人)	128	60	8	58	2

浦賀警察署管内

区分 \ 形状別	合計	国道	県道	市道	その他
件数 (件)	422	107	96	176	43
死者 (人)	6	2	0	3	1
負傷者 (人)	504	131	129	195	49

(13) 道路形状別

横須賀市内(三署合計)

形状別 区分	合計	交差点	交差点付近	単路・その他
件数 (件)	1,284	518	177	589
死者 (人)	10	1	2	7
負傷者 (人)	1,528	581	230	717

横須賀警察署管内

形状別 区分	合計	交差点	交差点付近	単路・その他
件数 (件)	750	289	123	338
死者 (人)	4	0	0	4
負傷者 (人)	896	321	158	417

田浦警察署管内

形状別 区分	合計	交差点	交差点付近	単路・その他
件数 (件)	112	45	13	54
死者 (人)	0	0	0	0
負傷者 (人)	128	48	19	61

浦賀警察署管内

形状別 区分	合計	交差点	交差点付近	単路・その他
件数 (件)	422	184	41	197
死者 (人)	6	1	2	3
負傷者 (人)	504	212	53	239

3 横須賀市交通状況

(1) 道路状況

H28年4月1日現在

種別	区分	総延長 (m)	道路延長 (m)	橋りょう		トンネル		未共用 その他(m)
				数(橋)	距離(m)	数(本)	距離(m)	
国道		35,283	32,611	23	314	16	2,358	-
県道		48,107	45,406	31	604	15	2,097	-
市道		1,417,574	1,167,959	295	2,920	38	5,622	232,849
計		1,500,964	1,245,976	349	3,838	69	10,077	232,849

(2) 道路施設状況

H28年4月1日現在

種別		道路管理者	国土交通省	神奈川県		横須賀市
			国道	国道	県道	市道
歩道	km		27.3	20.5	540.8	293.2
横断歩道橋	カ所		11	6	10	5
地下横断歩道	カ所		1	-	2	1
中央帯	km		5.9	5.2	3.5	8.5
道路照明	基		734	892	1,876	6,734
防護柵	km		14.0	6.3	18.2	140.7
道路標識	本		394	95	163	1,369
カーブミラー	本		-	11	49	4,583

資料:国土交通省横浜国道事務所金沢国道出張所、神奈川県横須賀土木事務所、市土木部

(3) 自動車等保有台数の推移

(単位:台)

道路運送車両法 による区分		区分			平成24年3月末	平成25年3月末	平成26年3月末	平成27年3月末	平成28年3月末
					H23年度	H24年度	H25年度	H26年度	H27年度
自動車	普通 自動車	四輪	乗用	(2000cc超) ①	48,564	48,370	48,563	48,409	48,284
		四輪	貨物	(2000cc超) ①	2,633	2,662	2,684	2,684	2,692
		乗合自動車(バス 2ナンバー)(普通・小型) ①			548	554	552	553	549
		特種(8ナンバー)(普通・小型) ①			2,053	2,070	2,092	2,103	2,135
		被けん引車(普通・小型) ①			540	548	540	561	563
	小型 自動車	四輪	乗用	(2000cc以下) ①	66,201	65,008	63,267	61,608	60,131
		四輪	貨物	(2000cc以下) ①	6,000	5,908	5,939	5,937	5,915
		乗合自動車(バス 2ナンバー) ①			普通に合算	普通に合算	普通に合算	普通に合算	普通に合算
		特種(8ナンバー) ①			普通に合算	普通に合算	普通に合算	普通に合算	普通に合算
		被けん引車 ①			普通に合算	普通に合算	普通に合算	普通に合算	普通に合算
		二輪		(250cc超) ③	6,595	6,685	6,689	6,624	6,638
	軽 自動車	四輪	乗用	(660cc以下) ②	30,151	31,082	32,260	33,967	35,567
		四輪	貨物	(660cc以下) ②	12,132	11,974	11,880	11,719	11,544
		三輪		③	1	1	1	1	1
		二輪		(125cc超250以下) ③	7,224	7,142	7,069	7,102	7,065
	大型特殊自動車				337	337	336	334	331
	小型特殊自動車				731	735	712	705	709
	原動機付自転車	二輪	1種	(50cc以下)	29,690	28,821	28,044	27,161	26,323
		二輪	2種	(50cc超125cc以下)	11,941	12,395	12,839	13,340	13,624
		ミニカー			279	296	327	336	382
合計					225,620	224,588	223,794	223,144	222,453

①普通・小型自動車合計	126,539	125,120	123,637	121,855	120,269
②軽自動車合計	42,283	43,056	44,140	45,686	47,111
③二輪(小型・軽)合計	13,820	13,828	13,759	13,727	13,704

資料:国土交通省関東運輸局神奈川運輸支局、市財政部

参考法令:道路運送車両法、地方税法

(4) 運転免許保有状況

免許種別運転免許保有状況

各年とも12月末現在(単位:人)

項目		年別				
		平成24年	平成25年	平成26年	平成27年	平成28年
大型	第1種	15,140	14,954	14,832	14,627	14,413
	第2種	4,341	4,254	4,128	4,002	3,934
	計	19,481	19,208	18,960	18,629	18,347
中型	第1種	197,196	193,973	190,690	186,852	183,214
	第2種	3,312	3,222	3,096	2,988	2,876
	計	200,508	197,195	193,786	189,840	186,090
普通	第1種	20,138	23,393	26,534	29,664	32,414
	第2種	788	829	876	896	921
	計	20,926	24,222	27,410	30,560	33,335
大型特殊	第1種	9	7	8	8	10
	第2種	8	7	8	10	10
	計	17	14	16	18	20
二輪	第1種	1,230	1,181	1,153	1,110	1,079
	第2種	0	0	0	0	0
	計	1,230	1,181	1,153	1,110	1,079
小型特殊	第1種	6	5	7	8	5
	第2種	0	0	0	0	0
	計	6	5	7	8	5
原付	第1種	5,801	5,571	5,282	4,921	4,679
	第2種	0	0	0	0	0
	計	5,801	5,571	5,282	4,921	4,679
けん引	第1種	0	0	0	0	0
	第2種	8	8	8	9	9
	計	8	8	8	9	9
計	第1種	239,520	239,084	238,506	237,190	235,814
	第2種	8,457	8,320	8,116	7,905	7,750
	計	247,977	247,404	246,622	245,095	243,564

資料:神奈川県警察本部交通部運転免許本部免許課

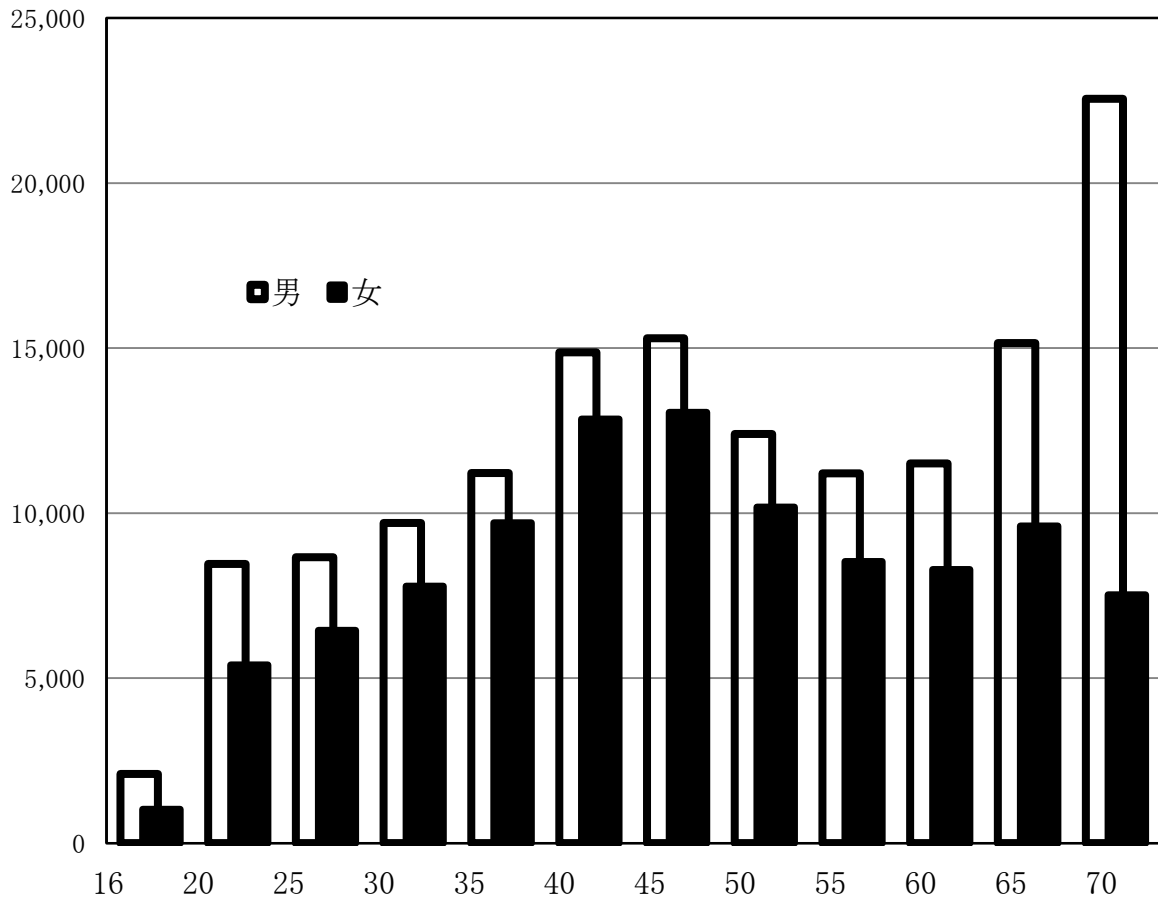
年齢別・男女別運転免許保有状況

H28年12月末現在（単位：人）

歳 区分	計	16 ～19	20 ～24	25 ～29	30 ～34	35 ～39	40 ～44	45 ～49	50 ～54	55 ～59	60 ～64	65 ～69	70 以上
男	143,137	2,098	8,462	8,665	9,700	11,215	14,870	15,296	12,400	11,206	11,510	15,159	22,556
女	100,427	1,029	5,404	6,453	7,783	9,706	12,854	13,053	10,182	8,537	8,291	9,608	7,527
計	243,564	3,127	13,866	15,118	17,483	20,921	27,724	28,349	22,582	19,743	19,801	24,767	30,083

資料：神奈川県警察本部交通部運転免許本部免許課

男女別・年齢別運転免許保有状況



(5) 運転免許返納状況

年齢別・男女別運転免許返納状況

H28年12月末現在 (単位:人)

年	歳 区分	計	16	20	25	30	35	40	45	50	55	60	65	70
			~19	~24	~29	~34	~39	~44	~49	~54	~59	~64	~69	以上
平成 28年	男	715	0	0	1	1	0	2	1	8	7	12	48	635
	女	630	0	0	1	1	0	5	2	3	7	26	142	443
	計	1,345	0	0	2	2	0	7	3	11	14	38	190	1,078
平成 27年	男	350	0	0	0	0	1	0	1	1	4	9	22	312
	女	293	0	0	0	0	1	1	1	2	3	13	61	211
	計	643	0	0	0	0	2	1	2	3	7	22	83	523
平成 26年	男	180	0	0	0	1	1	1	0	0	4	3	16	154
	女	124	0	0	0	0	0	1	0	1	2	5	20	95
	計	304	0	0	0	1	1	2	0	1	6	8	36	249
平成 25年	男	154	1	0	0	0	0	0	0	0	3	5	12	133
	女	66	0	0	0	0	0	1	1	1	1	5	11	46
	計	220	1	0	0	0	0	1	1	1	4	10	23	179
平成 24年	男	65	0	0	0	1	0	1	1	1	1	0	3	57
	女	27	0	0	0	0	0	0	0	1	1	0	3	22
	計	92	0	0	0	1	0	1	1	2	2	0	6	79