

横須賀市内の交通事故 平成27年(2015年)統計



交通安全スカン

交通安全都市
横 須 賀 市

本書について

○横須賀市の交通事故発生件数・死者数等には、高速道路で発生した交通事故は含まない。

○用語の説明

交通事故 道路交通法第2条第1項第1号に規定されている道路上において、車両及び列車の交通によって起こされた死亡または負傷を伴った事故をいう。

死者 交通事故発生後24時間以内に死亡した者をいう。

負傷者 交通事故によって負傷し、治療を要する者をいう。

第一当事者 交通事故の関係したものの中、過失が最も重い者をいい、過失同等の場合は被害が軽い者をいう。

○各種事故

歩行者の事故 歩行者が関係した事故件数と、歩行者の事故件数をいう。

子どもの事故 子ども(13歳未満)が関係した事故件数と、子どもの死傷者数をいう。

高齢者の事故 高齢者(65歳以上)が関係した事故件数と高齢者の死傷者数をいう。

二輪車の事故 二輪車(原動機付自転車を含む)が関係した事故件数と、二輪車乗車中の死傷者数をいう。

自転車の事故 自転車(原動機付自転車を含む)が関係した事故件数と、自転車乗車中の死傷者数をいう。

目 次

1	交通事故発生状況の推移	1
	(1) 5年比較(横須賀市、神奈川県、全国)	1
	(2) 5年比較(横須賀市内警察署別)	2
	(3) 横須賀市内の交通事故発生状況の推移(S42年～)	3
	(3)のグラフ	4
2	交通事故発生状況の分析	5
	(1) 月別	5
	(2) 曜日別	6
	(3) 時間別	7
	(4) 年齢別・性別	8
	(5) 歩行者の年齢別・性別	9
	(4)(5)のグラフ	10
	(6) 形態別	11
	(7) 法令違反別	12
	(8) 第1当事者の年齢別・性別内訳	13
	(9) 町別	14
	(10) 状態別(前年比較)	15
	(11-1) 状態別(横須賀警察署管内)	16
	(11-2) 状態別(田浦警察署管内・浦賀警察署管内)	17
	(12) 路線別	18
	(13) 道路形状別	19
3	横須賀市交通状況	20
	(1) 道路状況	20
	(2) 道路施設状況	20
	(3) 自動車等保有台数の推移	21
	(4) 運転免許保有状況	22
	免許種別運転免許保有状況	22
	年齢別・男女別運転免許保有状況	23
	(5) 運転免許返納状況	24
	年齢別・男女別運転免許返納状況	24

1 交通事故発生状況の推移

(1) 5年比較 (横須賀市、神奈川県、全国)

○横須賀市

年 \ 区分	件数 (件)		死者 (人)		負傷者 (人)	
		前年比		前年比		前年比
H27年	1,521	△ 137	9	2	1,859	△ 90
H26年	1,658	△ 45	7	1	1,949	△ 101
H25年	1,703	△ 30	6	△ 10	2,050	△ 12
H24年	1,733	61	16	8	2,062	61
H23年	1,672	△ 189	8	6	2,001	△ 211

○神奈川県

年 \ 区分	件数 (件)		死者 (人)		負傷者 (人)	
		前年比		前年比		前年比
H27年	28,313	△ 2,121	178	△ 7	33,773	△ 2,225
H26年	30,434	△ 3,413	185	17	35,998	△ 4,391
H25年	33,847	△ 3,202	168	△ 11	40,389	△ 3,746
H24年	37,049	△ 1,751	179	△ 1	44,135	△ 2,091
H23年	38,800	△ 3,015	180	△ 2	46,226	△ 3,418

○全国

年 \ 区分	件数 (件)		死者 (人)		負傷者 (人)	
		前年比		前年比		前年比
H27年	536,899	△ 36,943	4,117	4	666,023	△ 45,351
H26年	573,842	△ 55,179	4,113	△ 260	711,374	△ 70,120
H25年	629,021	△ 36,117	4,373	△ 38	781,494	△ 43,902
H24年	665,138	△ 26,918	4,411	△ 252	825,396	△ 29,214
H23年	692,056	△ 33,717	4,663	△ 200	854,610	△ 41,598

(2) 5年比較(横須賀市内警察署別)

○横須賀警察署管内

年	区分	(件)		(人)		(人)	
		件数	前年比	死者	前年比	負傷者	前年比
H27年		818	△ 123	7	3	984	△ 125
H26年		941	9	4	3	1,109	△ 13
H25年		932	39	1	△ 6	1,122	50
H24年		893	51	7	3	1,072	78
H23年		842	△ 148	4	2	994	△ 170

○田浦警察署管内

年	区分	(件)		(人)		(人)	
		件数	前年比	死者	前年比	負傷者	前年比
H27年		144	△ 20	0	0	169	△ 21
H26年		164	14	0	△ 1	190	15
H25年		150	△ 6	1	0	175	△ 10
H24年		156	△ 6	1	1	185	0
H23年		162	30	0	0	185	30

○浦賀警察署管内

年	区分	(件)		(人)		(人)	
		件数	前年比	死者	前年比	負傷者	前年比
H27年		559	6	2	△ 1	706	56
H26年		553	△ 68	3	△ 1	650	△ 103
H25年		621	△ 63	4	△ 4	753	△ 52
H24年		684	16	8	4	805	△ 17
H23年		668	△ 71	4	4	822	△ 71

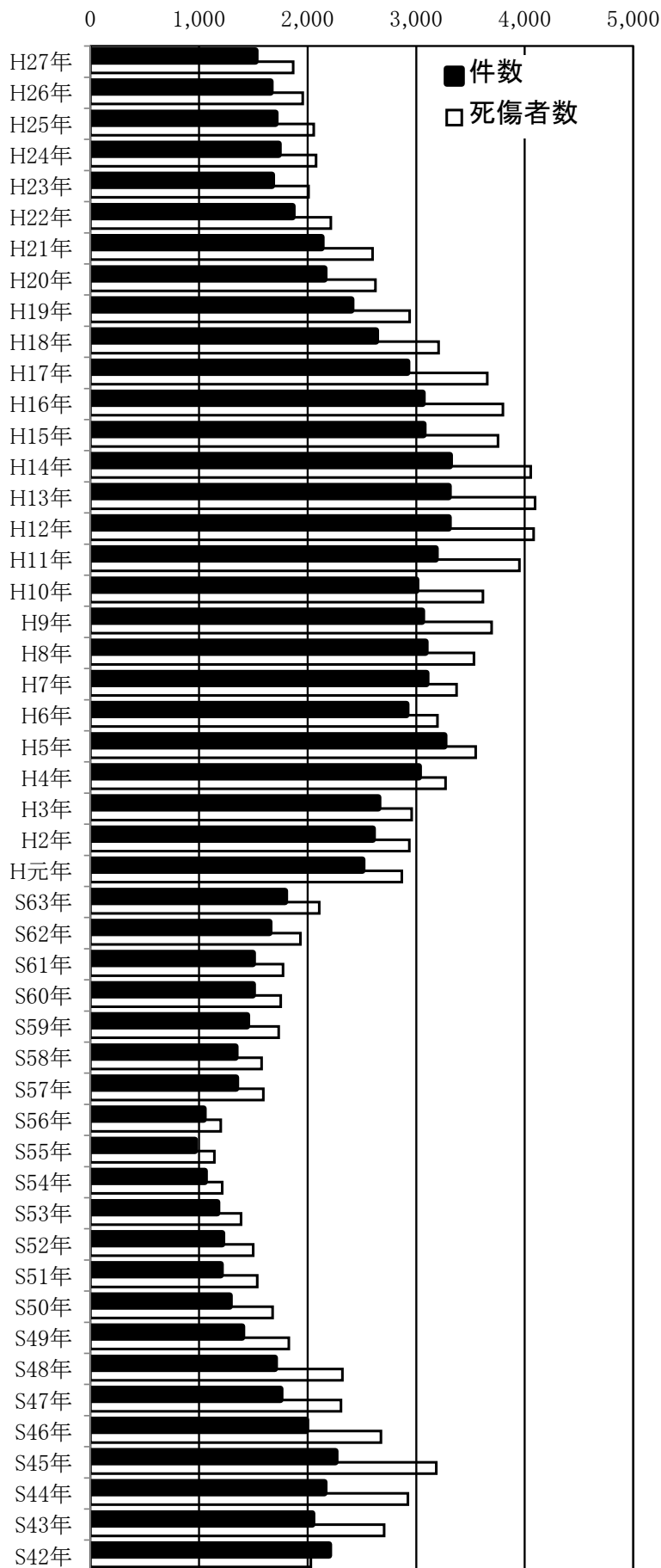
(3) 横須賀市内の交通事故発生状況の推移(S42年～)

区分 年	事故件数		死傷者数					
	(件)	指数	(人)	指数	死者数(人)	指数	負傷者(人)	指数
H27年	1,521	67	1,868	59	9	23	1,859	59
H26年	1,658	73	1,956	61	7	18	1,949	62
H25年	1,703	75	2,056	65	6	15	2,050	65
H24年	1,733	77	2,078	65	16	40	2,062	66
H23年	1,672	74	2,009	63	8	20	2,001	64
H22年	1,861	82	2,214	70	2	5	2,212	70
H21年	2,128	94	2,598	82	9	23	2,589	82
H20年	2,154	95	2,626	82	8	20	2,618	83
H19年	2,404	107	2,941	92	11	28	2,930	93
H18年	2,630	117	3,207	101	12	30	3,195	102
H17年	2,919	129	3,656	115	11	28	3,645	116
H16年	3,060	136	3,798	119	8	20	3,790	121
H15年	3,069	136	3,753	118	15	38	3,738	119
H14年	3,310	147	4,056	127	16	40	4,040	128
H13年	3,301	146	4,095	129	15	38	4,080	130
H12年	3,300	146	4,083	128	12	30	4,071	129
H11年	3,179	141	3,950	124	20	50	3,930	125
H10年	3,001	133	3,615	114	21	53	3,594	114
H9年	3,054	135	3,694	116	16	40	3,678	117
H8年	3,086	137	3,533	111	13	33	3,520	112
H7年	3,094	137	3,373	106	21	53	3,352	107
H6年	2,911	129	3,197	100	22	55	3,175	101
H5年	3,259	144	3,549	111	24	60	3,525	112
H4年	3,024	134	3,271	103	15	38	3,256	104
H3年	2,652	118	2,959	93	24	60	2,935	93
H2年	2,602	115	2,938	92	22	55	2,916	93
H元年	2,505	111	2,868	90	25	63	2,843	90
S63年	1,792	79	2,107	66	24	60	2,083	66
S62年	1,648	73	1,934	61	26	65	1,908	61
S61年	1,497	66	1,775	56	17	43	1,758	56
S60年	1,497	66	1,753	55	19	48	1,734	55
S59年	1,442	64	1,735	54	20	50	1,715	55
S58年	1,336	59	1,575	49	34	85	1,541	49
S57年	1,341	59	1,593	50	28	70	1,565	50
S56年	1,043	46	1,200	38	24	60	1,176	37
S55年	963	43	1,140	36	15	38	1,125	36
S54年	1,053	47	1,214	38	21	53	1,193	38
S53年	1,169	52	1,388	44	25	63	1,363	43
S52年	1,214	54	1,498	47	15	38	1,483	47
S51年	1,199	53	1,535	48	16	40	1,519	48
S50年	1,282	57	1,678	53	19	48	1,659	53
S49年	1,398	62	1,827	57	22	55	1,805	57
S48年	1,700	75	2,320	73	21	53	2,299	73
S47年	1,749	77	2,308	72	38	95	2,270	72
S46年	1,987	88	2,675	84	34	85	2,641	84
S45年	2,257	100	3,185	100	40	100	3,145	100
S44年	2,155	95	2,923	92	52	130	2,871	91
S43年	2,044	91	2,704	85	45	113	2,659	85
S42年	2,198	97	2,029	64	38	95	1,991	63

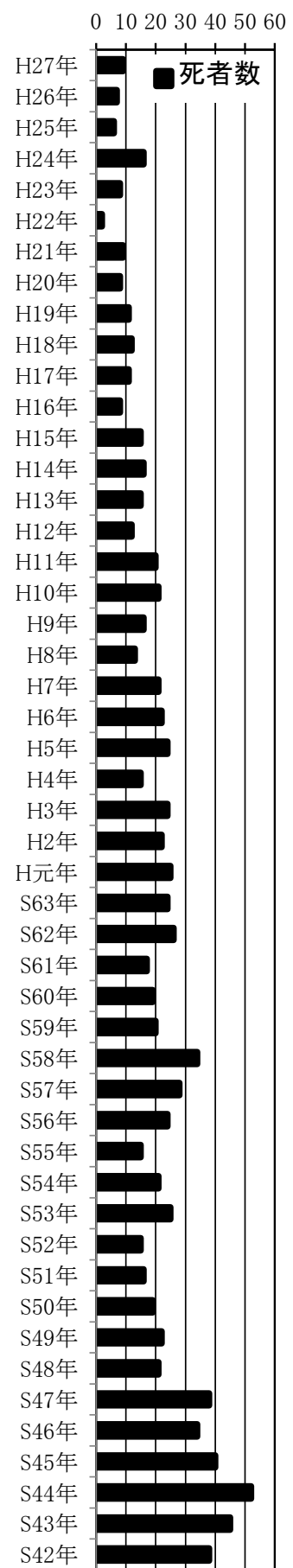
※指数はS45年を100とした値(国統計と同じ)

参考:国統計では、死者数のピーク年はS45年。(事故件数のピーク年はH16年)

横須賀市内の交通事故
件数、死傷者数の推移



横須賀市内の交通事故
死者数

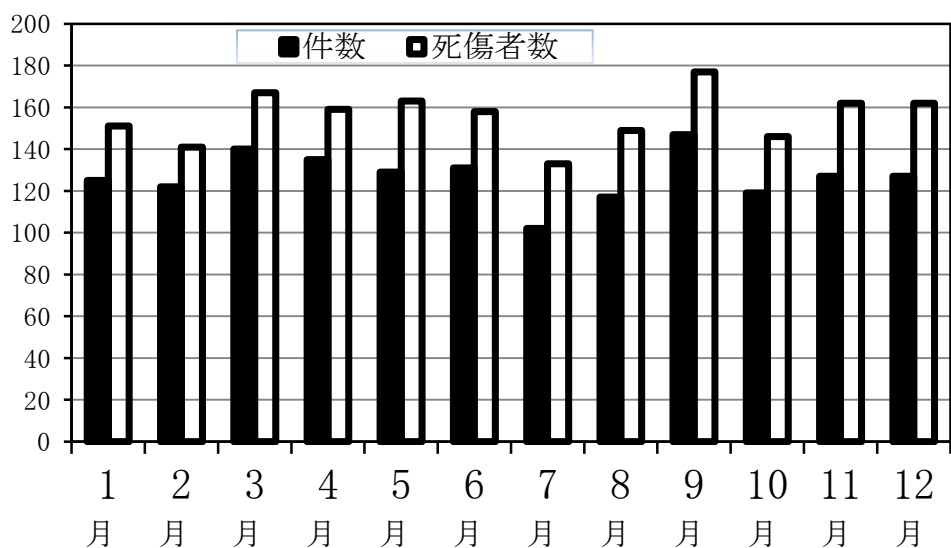


2 交通事故発生状況の分析

(1) 月別

横須賀市内(三署合計)

月別 区分	1	2	3	4	5	6	7	8	9	10	11	12	合計	平均
件数(件)	125	122	140	135	129	131	102	117	147	119	127	127	1,521	126.8
死者(人)	3	0	0	0	0	0	1	1	3	0	1	0	9	0.8
負傷者(人)	148	141	167	159	163	158	132	148	174	146	161	162	1,859	154.9
合計(死傷者)(人)	151	141	167	159	163	158	133	149	177	146	162	162	1,868	155.7



横須賀警察署管内

月別 区分	1	2	3	4	5	6	7	8	9	10	11	12	合計	平均
件数(件)	71	75	63	74	65	70	52	59	77	72	65	75	818	68.2
死者(人)	3	0	0	0	0	0	0	1	2	0	1	0	7	0.6
負傷者(人)	78	88	71	85	81	87	61	75	91	91	79	97	984	82.0

田浦警察署管内

月別 区分	1	2	3	4	5	6	7	8	9	10	11	12	合計	平均
件数(件)	11	8	19	8	8	19	8	11	16	10	15	11	144	12.0
死者(人)	0	0	0	0	0	0	0	0	0	0	0	0	0	0.0
負傷者(人)	15	9	24	9	10	22	8	13	20	10	16	13	169	14.1

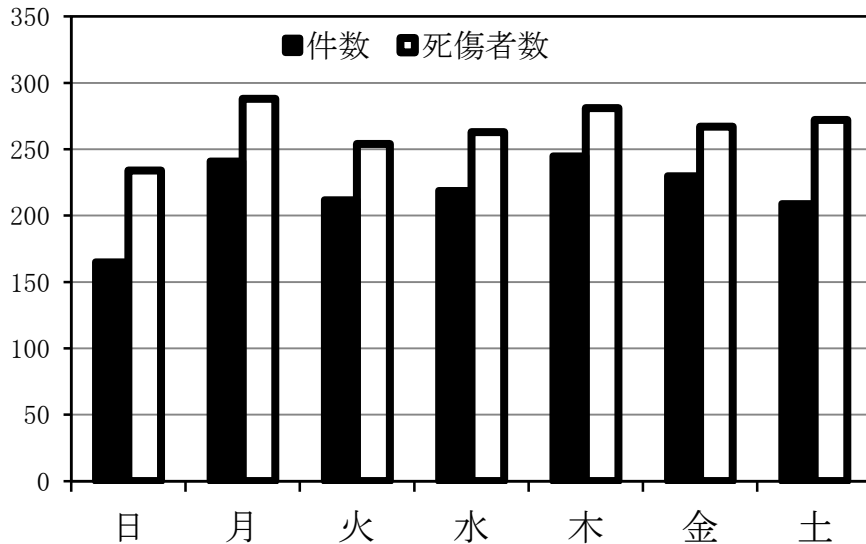
浦賀警察署管内

月別 区分	1	2	3	4	5	6	7	8	9	10	11	12	合計	平均
件数(件)	43	39	58	53	56	42	42	47	54	37	47	41	559	46.6
死者(人)	0	0	0	0	0	0	1	0	1	0	0	0	2	0.2
負傷者(人)	55	44	72	65	72	49	63	60	63	45	66	52	706	58.8

(2) 曜日別

横須賀市内(三署合計)

区分	曜日							合計	平均
	日	月	火	水	木	金	土		
件数 (件)	165	241	212	219	245	230	209	1,521	217.3
死者 (人)	1	0	2	0	3	2	1	9	1.3
負傷者 (人)	234	288	254	263	281	267	272	1,859	265.6
合計(死傷者) (人)	235	288	256	263	284	269	273	1,868	266.9



横須賀警察署管内

区分	曜日							合計	平均
	日	月	火	水	木	金	土		
件数 (件)	86	137	117	113	124	132	109	818	116.9
死者 (人)	1	0	2	0	2	2	0	7	1.0
負傷者 (人)	113	161	139	134	150	150	137	984	140.6

田浦警察署管内

区分	曜日							合計	平均
	日	月	火	水	木	金	土		
件数 (件)	11	24	20	31	26	14	18	144	20.6
死者 (人)	0	0	0	0	0	0	0	0	0.0
負傷者 (人)	16	29	23	34	27	17	23	169	24.1

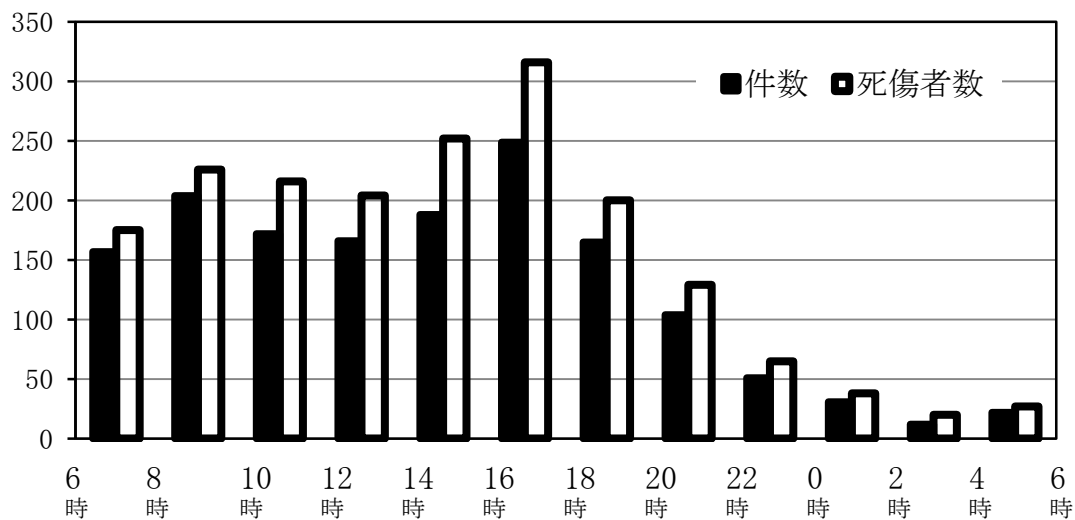
浦賀警察署管内

区分	曜日							合計	平均
	日	月	火	水	木	金	土		
件数 (件)	68	80	75	75	95	84	82	559	79.9
死者 (人)	0	0	0	0	1	0	1	2	0.3
負傷者 (人)	105	98	92	95	104	100	112	706	100.9

(3) 時間別

横須賀市内(三署合計)

時間別 区分	6 ～8	8 ～10	10 ～12	12 ～14	14 ～16	16 ～18	18 ～20	20 ～22	22 ～24	0 ～2	2 ～4	4 ～6	合計
件数 (件)	157	204	172	166	188	249	165	104	51	31	12	22	1,521
死者 (人)	1	1	0	0	1	1	3	1	0	1	0	0	9
負傷者 (人)	174	225	216	204	251	315	197	128	65	37	20	27	1,859
合計(死傷者) (人)	175	226	216	204	252	316	200	129	65	38	20	27	1,868
昼夜別	昼間(6～18時)						夜間(18～6時)						
	件数		死者		負傷者		件数		死者		負傷者		
	1,136		4		1,385		385		5		474		



横須賀警察署管内

時間帯 区分	6 ～8	8 ～10	10 ～12	12 ～14	14 ～16	16 ～18	18 ～20	20 ～22	22 ～24	0 ～2	2 ～4	4 ～6	合計
件数 (件)	80	111	91	77	92	139	100	60	29	18	7	14	818
死者 (人)	1	1	0	0	1	1	1	1	0	1	0	0	7
負傷者 (人)	89	122	116	92	119	166	119	71	36	22	14	18	984

田浦警察署管内

時間帯 区分	6 ～8	8 ～10	10 ～12	12 ～14	14 ～16	16 ～18	18 ～20	20 ～22	22 ～24	0 ～2	2 ～4	4 ～6	合計
件数 (件)	20	24	19	10	14	21	14	13	3	2	2	2	144
死者 (人)	0	0	0	0	0	0	0	0	0	0	0	0	0
負傷者 (人)	20	25	24	10	18	26	19	18	3	2	2	2	169

浦賀警察署管内

時間帯 区分	6 ～8	8 ～10	10 ～12	12 ～14	14 ～16	16 ～18	18 ～20	20 ～22	22 ～24	0 ～2	2 ～4	4 ～6	合計
件数 (件)	57	69	62	79	82	89	51	31	19	11	3	6	559
死者 (人)	0	0	0	0	0	0	2	0	0	0	0	0	2
負傷者 (人)	65	78	76	102	114	123	59	39	26	13	4	7	706

(4) 年齢別・性別

横須賀市内(三署合計)

性別	年齢区分	0	5	10	15	20	25	30	35	40	45	50	55	60	65	70	対象外当事者	合計
		～4歳	～9歳	～14歳	～19歳	～24歳	～29歳	～34歳	～39歳	～44歳	～49歳	～54歳	～59歳	～64歳	～69歳	以上		
男	死者	0	0	0	0	0	0	1	0	0	2	0	0	0	0	3	0	6
	重傷	0	3	0	12	4	2	3	1	4	5	5	1	2	3	8	0	53
	軽傷	17	46	25	87	94	85	107	99	101	97	74	44	42	58	95	0	1,071
	合計	17	49	25	99	98	87	111	100	105	104	79	45	44	61	106	0	1,130
女	死者	0	0	0	0	0	0	0	0	0	0	0	0	0	1	2	0	3
	重傷	0	2	0	1	1	0	1	1	2	1	1	1	2	1	9	0	23
	軽傷	10	27	15	35	39	62	54	73	75	71	47	35	40	45	84	0	712
	合計	10	29	15	36	40	62	55	74	77	72	48	36	42	47	95	0	738
合計	死者	0	0	0	0	0	0	1	0	0	2	0	0	0	1	5	0	9
	重傷	0	5	0	13	5	2	4	2	6	6	6	2	4	4	17	0	76
	軽傷	27	73	40	122	133	147	161	172	176	168	121	79	82	103	179	0	1,783
	合計	27	78	40	135	138	149	166	174	182	176	127	81	86	108	201	0	1,868

対象外当事者は不申告事件

横須賀警察署管内

男	死者	0	0	0	0	0	0	1	0	0	1	0	0	0	0	3	0	5
	重傷	0	1	0	10	2	1	3	0	3	1	3	0	1	2	5	0	32
	軽傷	6	22	13	43	48	47	47	55	53	52	37	27	25	38	53	0	566
女	死者	0	0	0	0	0	0	0	0	0	0	0	0	0	0	2	0	2
	重傷	0	1	0	1	0	0	1	1	1	0	0	1	2	1	4	0	13
	軽傷	4	10	9	24	26	35	24	34	39	36	21	16	22	22	51	0	373

田浦警察署管内

男	死者	0	0	0	0	0	0	0	0	0	0	0	0	0	0	0	0	0
	重傷	0	0	0	0	0	1	0	0	0	2	0	0	0	0	0	0	3
	軽傷	0	4	1	7	7	10	17	10	14	9	5	4	5	1	8	0	102
女	死者	0	0	0	0	0	0	0	0	0	0	0	0	0	0	0	0	0
	重傷	0	0	0	0	0	0	0	0	0	0	0	0	0	0	2	0	2
	軽傷	1	2	0	0	4	4	4	7	4	4	10	6	5	6	5	0	62

浦賀警察署管内

男	死者	0	0	0	0	0	0	0	0	0	1	0	0	0	0	0	0	1
	重傷	0	2	0	2	2	0	0	1	1	2	2	1	1	1	3	0	18
	軽傷	11	20	11	37	39	28	43	34	34	36	32	13	12	19	34	0	403
女	死者	0	0	0	0	0	0	0	0	0	0	0	0	0	1	0	0	1
	重傷	0	1	0	0	1	0	0	0	1	1	1	0	0	0	3	0	8
	軽傷	5	15	6	11	9	23	26	32	32	31	16	13	13	17	28	0	277

(5) 歩行者の年齢別・性別

横須賀市内(三署合計)

性別	年齢区分	0	5	10	15	20	25	30	35	40	45	50	55	60	65	70	対象外当事者	合計
		～4歳	～9歳	～14歳	～19歳	～24歳	～29歳	～34歳	～39歳	～44歳	～49歳	～54歳	～59歳	～64歳	～69歳	以上		
男	死者	0	0	0	0	0	0	0	0	0	1	0	0	0	0	1	0	2
	重傷	0	2	0	1	1	1	1	0	2	2	0	0	1	1	2	0	14
	軽傷	4	18	2	7	3	5	17	7	8	10	9	5	7	13	26	0	141
	合計	4	20	2	8	4	6	18	7	10	13	9	5	8	14	29	0	157
女	死者	0	0	0	0	0	0	0	0	0	0	0	0	0	0	2	0	2
	重傷	0	1	0	0	0	0	0	1	0	0	0	1	1	1	5	0	10
	軽傷	2	8	7	8	5	7	4	10	9	11	2	5	7	11	37	0	133
	合計	2	9	7	8	5	7	4	11	9	11	2	6	8	12	44	0	145
合計	死者	0	0	0	0	0	0	0	0	0	1	0	0	0	0	3	0	4
	重傷	0	3	0	1	1	1	1	1	2	2	0	1	2	2	7	0	24
	軽傷	6	26	9	15	8	12	21	17	17	21	11	10	14	24	63	0	274
	合計	6	29	9	16	9	13	22	18	19	24	11	11	16	26	73	0	302

対象外当事者は不申告事件

横須賀警察署管内

男	死者	0	0	0	0	0	0	0	0	0	1	0	0	0	0	1	0	2
	重傷	0	0	0	1	1	1	1	0	1	0	0	0	0	1	1	0	7
	軽傷	3	9	1	4	2	2	6	4	3	5	5	4	4	8	16	0	76
女	死者	0	0	0	0	0	0	0	0	0	0	0	0	0	0	2	0	2
	重傷	0	1	0	0	0	0	0	1	0	0	0	1	1	1	3	0	8
	軽傷	2	4	3	5	4	5	1	4	4	6	2	2	4	6	21	0	73

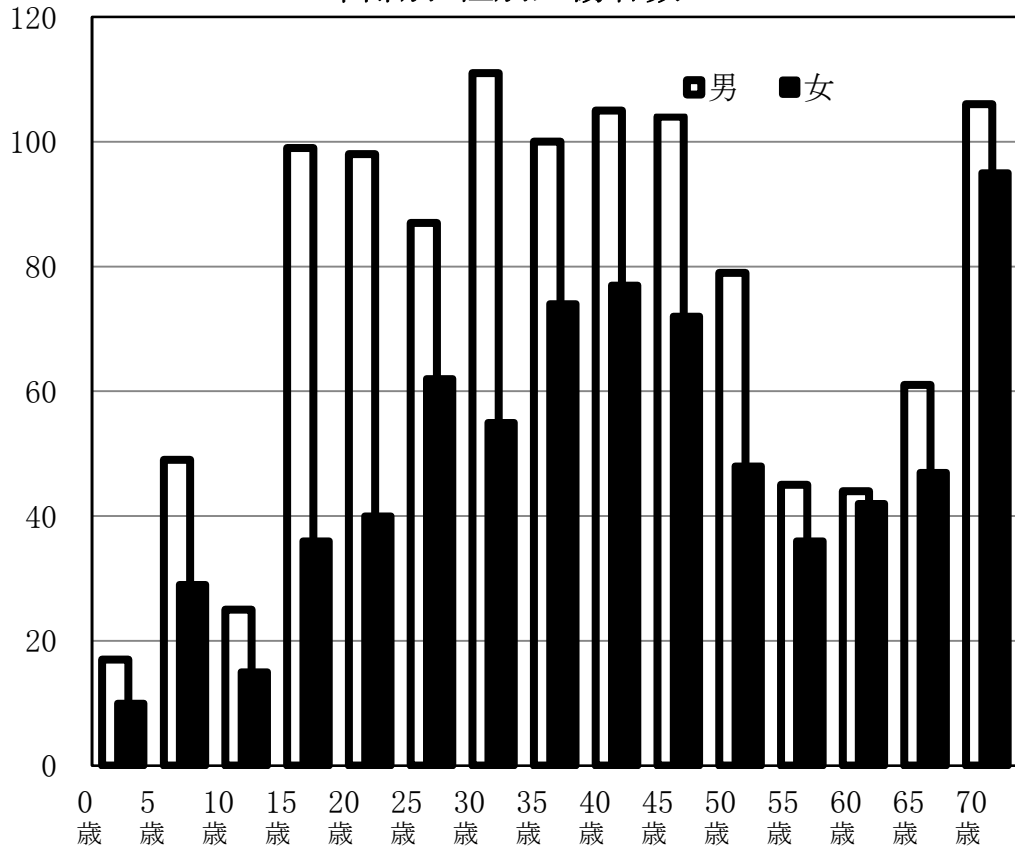
田浦警察署管内

男	死者	0	0	0	0	0	0	0	0	0	0	0	0	0	0	0	0	0
	重傷	0	0	0	0	0	0	0	0	0	1	0	0	0	0	0	0	1
	軽傷	0	2	0	1	1	1	2	1	2	0	1	0	2	0	1	0	14
女	死者	0	0	0	0	0	0	0	0	0	0	0	0	0	0	0	0	0
	重傷	0	0	0	0	0	0	0	0	0	0	0	0	0	0	1	0	1
	軽傷	0	0	1	0	0	1	0	2	0	1	0	1	0	2	1	0	9

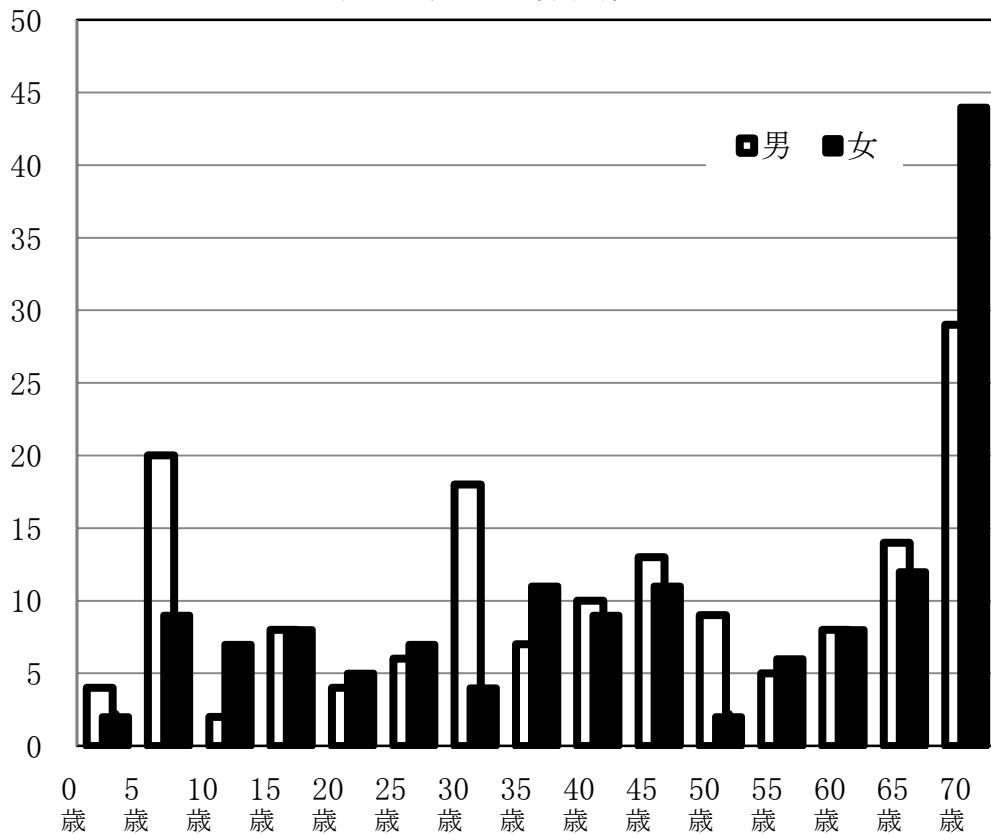
浦賀警察署管内

男	死者	0	0	0	0	0	0	0	0	0	0	0	0	0	0	0	0	0
	重傷	0	2	0	0	0	0	0	0	1	1	0	0	1	0	1	0	6
	軽傷	1	7	1	2	0	2	9	2	3	5	3	1	1	5	9	0	51
女	死者	0	0	0	0	0	0	0	0	0	0	0	0	0	0	0	0	0
	重傷	0	0	0	0	0	0	0	0	0	0	0	0	0	0	1	0	1
	軽傷	0	4	3	3	1	1	3	4	5	4	0	2	3	3	15	0	51

年齢別・性別死傷者数



歩行中の死傷者数



(6) 形態別

形態	区分	件数	死者	負傷者(人)			件数(件)			死者(人)			負傷者(人)						
		(件)	(人)	計	重傷	軽傷	横須賀	田浦	浦賀	横須賀	田浦	浦賀	横須賀	田浦	浦賀				
		市内全域	市内全域	市内全域	市内全域	市内全域	横須賀	田浦	浦賀	横須賀	田浦	浦賀	横須賀	田浦	浦賀				
人対車両	対面通行中	19	1	20	1	19	6	4	9	1	-	-	-	1	-	5	3	11	
	背面通行中	27	-	28	4	24	14	-	13	-	-	-	2	-	2	13	-	11	
	横断歩道横断中	129	1	129	7	122	70	14	45	1	-	-	6	-	1	64	14	44	
	横断歩道付近横断中	17	-	18	1	17	7	1	9	-	-	-	1	-	-	6	2	9	
	横断歩道橋付近横断中	2	-	2	-	2	1	-	1	-	-	-	-	-	-	1	-	1	
	その他横断中	58	1	60	11	49	40	4	14	1	-	-	6	1	4	34	3	12	
	路上遊戯中	1	-	1	-	1	1	-	-	-	-	-	-	-	-	1	-	-	
	路上作業中	5	-	5	-	5	3	-	2	-	-	-	-	-	-	3	-	2	
	路上停止中	5	1	4	-	4	3	1	1	1	-	-	-	-	-	2	1	1	
	その他	34	-	38	2	36	18	2	14	-	-	-	-	-	2	21	2	13	
小計	297	4	305	26	279	163	26	108	4	-	-	15	2	9	150	25	104		
車両相互	正面衝突	48	-	58	5	53	29	3	16	-	-	-	1	-	4	31	5	17	
	追突	進行中	19	1	26	1	25	10	1	8	1	-	-	1	-	-	11	1	13
		その他	391	-	585	5	580	233	34	124	-	-	-	4	-	1	336	48	196
	出会い頭衝突	138	-	165	4	161	62	8	68	-	-	-	3	-	1	72	9	80	
	追越・追抜時	42	-	46	1	45	19	7	16	-	-	-	1	-	-	19	8	18	
	すれ違い時	18	-	24	1	23	3	2	13	-	-	-	-	-	1	4	2	17	
	左折時	119	-	124	4	120	72	2	45	-	-	-	2	-	2	74	2	44	
	右折時	直進	135	1	151	11	140	70	15	50	1	-	-	5	2	4	73	13	54
		その他	69	-	82	2	80	37	8	24	-	-	-	1	-	1	37	9	34
	その他	201	-	242	8	234	101	33	67	-	-	-	6	1	1	113	37	84	
小計	1,180	2	1,503	42	1,461	636	113	431	2	-	-	24	3	15	770	134	557		
車単独	工作物衝突	16	3	19	5	14	9	1	6	1	-	2	5	-	-	9	1	4	
	路外逸脱	1	-	3	-	3	-	-	1	-	-	-	-	-	-	-	-	3	
	駐車車両衝突	4	-	4	1	3	3	-	1	-	-	-	1	-	-	2	-	1	
	転倒	12	-	12	1	11	2	2	8	-	-	-	-	-	1	2	2	7	
	その他	11	-	13	1	12	5	2	4	-	-	-	-	-	1	6	2	4	
小計	44	3	51	8	43	19	5	20	1	-	2	6	-	2	19	5	19		
合計	1,521	9	1,859	76	1,783	818	144	559	7	-	2	45	5	26	939	164	680		

(7) 法令違反別(発生件数:第一当事者)

(単位:件)

法令違反別	警察署別	合計	横須賀	田浦	浦賀
合計		1,521	818	144	559

車 両 等 の 違 反	信号無視		26	11	4	11	
	通行禁止違反		4	3	1	-	
	通行 区分	右側通行	8	4	2	2	
		歩道等通行	3	3	-	-	
		通行区分その他	-	-	-	-	
	最高速度違反		-	-	-	-	
	横断等 禁止違反	後退禁止違反	1	-	1	-	
		横断・転回禁止違反	3	2	-	1	
	車間距離不保持		4	1	1	2	
	進路変更禁止違反		4	1	3	-	
	通行妨害(車両等)		2	2	-	-	
	追越 違反	禁止場所追越し	1	1	-	-	
		追越し方法違反	1	1	-	-	
	交差点右折方法違反		4	3	-	1	
	交差点左折方法違反		12	8	-	4	
	優先通行妨害等		43	27	3	13	
	交 差 点 安 全 義 務	交差点安全進行その他		233	120	17	96
		交差点安全進行歩行者		15	7	-	8
		交差道路通行車両		28	16	3	9
		反対方向の右折車両		5	3	1	1
	歩行者 妨害等	横断歩行者妨害等	86	35	11	40	
		通行妨害(歩行者)	12	7	1	4	
	横断自転車妨害等		10	4	3	3	
	徐行 場所違反	徐行場所交差点	2	1	-	1	
		徐行場所交差点以外	1	1	-	-	
	指定場所一時不停止等		17	9	-	8	
	灯火違反		-	-	-	-	
	自転車の通行方法違反		-	-	-	-	
	酒酔い運転		1	-	-	1	
	過 労 等	覚せい剤・麻薬等使用		-	-	-	-
シンナー等・その他薬物使用運転		-	-	-	-		
過労運転		-	-	-	-		

法令違反別	警察署別	合計	横須賀	田浦	浦賀	
安 全 運 転 義 務	ハンドル操作不適		21	7	1	13
	ブレーキ操作不適		78	35	7	36
	前方 不注意	内在的前方不注意	91	58	1	32
		外在的前方不注意	163	91	6	66
	動静不注視		130	68	13	49
	安全 不確認	前・左右安全不確認	170	78	12	80
		後方安全不確認	136	70	11	55
	安全速度		1	-	-	1
	予測不適		13	7	3	3
	その他安全運転義務違反		53	49	2	2
	安全不確認ドア開閉		1	1	-	-
	停止措置義務違反		-	-	-	-
	車両等その他の違反		100	57	34	9
	車両等調査不能		-	-	-	-
	車両等違反なし		-	-	-	-
小計		1,483	791	141	551	
歩 行 者 の 違 反	信号無視		-	-	-	-
	通行 区分	左側通行	-	-	-	-
		車道通行	-	-	-	-
	横断歩道外横断		-	-	-	-
	斜め横断		-	-	-	-
	走行車両の直前直後横断		-	-	-	-
	横断禁止場所横断		-	-	-	-
	幼児ひとり歩き		-	-	-	-
	酩酊・徘徊・寝そべり等		-	-	-	-
	路上遊戯		-	-	-	-
	路上作業		-	-	-	-
	飛び出し		1	-	-	1
	歩行者その他の違反		-	-	-	-
	歩行者調査不能		-	-	-	-
	歩行者違反なし		-	-	-	-
小計		1	-	-	1	
当事者不明(対象外当事者)		37	27	3	7	

(8) 第1当事者の年齢別・性別内訳

横須賀市内(三署合計)

性別	区分	年齢															当事者不明	合計
		0 ～ 4 歳	5 ～ 9 歳	10 ～ 14 歳	15 ～ 19 歳	20 ～ 24 歳	25 ～ 29 歳	30 ～ 34 歳	35 ～ 39 歳	40 ～ 44 歳	45 ～ 49 歳	50 ～ 54 歳	55 ～ 59 歳	60 ～ 64 歳	65 ～ 69 歳	70 歳 以上		
男	車両等	0	2	1	51	91	78	62	83	93	98	90	57	78	99	180	37	1,063
	歩行者	0	0	1	0	0	0	0	0	0	0	0	0	0	0	0		1
	合計	0	2	2	51	91	78	62	83	93	98	90	57	78	99	180		1,064
女	車両等	0	0	0	13	23	29	24	46	65	59	36	22	27	24	51		419
	歩行者	0	0	1	0	0	0	0	0	0	0	0	0	0	0	0		1
	合計	0	0	1	13	23	29	24	46	65	59	36	22	27	24	51		420
計	車両等	0	2	1	64	114	107	86	129	158	157	126	79	105	123	231	1,482	
	歩行者	0	0	2	0	0	0	0	0	0	0	0	0	0	0	0	2	
	合計	0	2	3	64	114	107	86	129	158	157	126	79	105	123	231	1,521	

横須賀警察署管内

男	車両等	0	2	1	26	48	44	32	41	49	47	50	28	42	56	95	27	561
	歩行者	0	0	0	0	0	0	0	0	0	0	0	0	0	0	0		0
女	車両等	0	0	0	9	14	19	14	29	33	28	23	10	14	12	25		230
	歩行者	0	0	0	0	0	0	0	0	0	0	0	0	0	0	0		0

田浦警察署管内

男	車両等	0	0	0	4	11	10	8	10	10	11	9	8	8	9	13	3	111
	歩行者	0	0	0	0	0	0	0	0	0	0	0	0	0	0	0		0
女	車両等	0	0	0	0	2	0	2	0	8	5	3	0	3	5	2		30
	歩行者	0	0	0	0	0	0	0	0	0	0	0	0	0	0	0		0

浦賀警察署管内

男	車両等	0	0	0	21	32	24	22	32	34	40	31	21	28	34	72	7	391
	歩行者	0	0	1	0	0	0	0	0	0	0	0	0	0	0	0		1
女	車両等	0	0	0	4	7	10	8	17	24	26	10	12	10	7	24		159
	歩行者	0	0	1	0	0	0	0	0	0	0	0	0	0	0	0		1

(9) 町別

町名	件数 (件)	死者 (人)	負傷者(人)		
			重傷	軽傷	
総数	1,521	9	1,859	76	1,783
横須賀警察署管内	818	7	984	45	939
本庁管内	325	3	397	11	386
坂本町	8	-	8	-	8
汐入町	26	-	39	-	39
本町	19	-	20	1	19
稲岡町	-	-	-	-	-
楠ヶ浦町	-	-	-	-	-
泊町	1	-	1	-	1
猿島	-	-	-	-	-
新港町	2	-	3	-	3
小川町	15	-	22	-	22
大滝町	12	-	14	1	13
緑が丘	-	-	-	-	-
若松町	24	-	28	-	28
日の出町	13	2	13	-	13
米が浜通	19	-	28	2	26
平成町	32	-	41	-	41
安浦町	27	-	33	-	33
三春町	57	-	70	4	66
富士見町	3	-	3	1	2
田戸台	2	-	2	-	2
深田台	5	-	5	-	5
上町	31	1	34	-	34
不入斗町	4	-	4	-	4
鶴が丘	2	-	2	1	1
平和台	-	-	-	-	-
汐見台	2	-	2	-	2
望洋台	-	-	-	-	-
佐野町	21	-	25	1	24
逸見行政センター管内	31	1	45	1	44
安針台	2	-	2	-	2
吉倉町	1	-	1	-	1
西逸見町	8	-	15	-	15
山中町	3	-	4	-	4
東逸見町	14	1	20	1	19
逸見が丘	3	-	3	-	3
衣笠行政センター管内	270	-	304	15	289
公郷町	52	-	62	7	55
衣笠栄町	40	-	45	-	45
金谷	13	-	14	1	13
池上	37	-	42	-	42
阿部倉	5	-	8	-	8
平作	25	-	25	3	22
小矢部	28	-	31	2	29
衣笠町	14	-	14	-	14
大矢部	32	-	39	1	38
森崎	24	-	24	1	23
西行政センター管内	192	3	238	18	220
長井	26	-	32	2	30
御幸浜	3	-	6	1	5
林	35	1	47	4	43
須軽谷	4	-	4	1	3
武	46	1	53	6	47
山科台	15	-	17	-	17
太田和	6	-	6	-	6
荻野	3	-	4	-	4
長坂	28	-	36	-	36
佐島	1	-	1	-	1
芦名	8	-	10	2	8
秋谷	12	1	13	2	11
子安	1	-	1	-	1
湘南国際村	2	-	3	-	3
佐島の丘	2	-	5	-	5

町名	件数 (件)	死者 (人)	負傷者(人)		
			重傷	軽傷	
田浦警察署管内	144	-	169	5	164
追浜行政センター管内	84	-	97	3	94
鷹取	1	-	1	-	1
追浜本町	22	-	24	1	23
夏島町	10	-	12	-	12
浦郷町	11	-	12	-	12
追浜東町	10	-	10	-	10
浜見台	1	-	1	-	1
追浜町	27	-	34	2	32
追浜南町	-	-	-	-	-
湘南鷹取	2	-	3	-	3
田浦行政センター管内	60	-	72	2	70
船越町	36	-	43	2	41
港が丘	4	-	4	-	4
田浦港町	1	-	2	-	2
田浦町	14	-	18	-	18
田浦大作町	-	-	-	-	-
田浦泉町	-	-	-	-	-
長浦町	5	-	5	-	5

浦賀警察署管内					
町名	件数 (件)	死者 (人)	負傷者(人)		
			重傷	軽傷	
大津行政センター管内	160	1	197	12	185
根岸町	49	-	59	5	54
大津町	45	-	55	3	52
馬堀海岸	13	-	16	1	15
走水	5	1	8	1	7
馬堀町	12	-	12	1	11
桜が丘	5	-	7	1	6
池田町	31	-	40	-	40
浦賀行政センター管内	71	-	83	5	78
吉井	7	-	7	-	7
浦賀	19	-	24	2	22
浦上台	9	-	10	-	10
二葉	5	-	7	-	7
小原台	1	-	1	-	1
鴨居	14	-	15	-	15
東浦賀	8	-	10	2	8
浦賀丘	-	-	-	-	-
西浦賀	5	-	6	-	6
光風台	3	-	3	1	2
南浦賀	-	-	-	-	-
久里浜行政センター管内	204	1	269	5	264
久里浜台	-	-	-	-	-
長瀬	2	-	2	-	2
久比里	7	-	11	-	11
若宮台	-	-	-	-	-
舟倉	22	-	26	2	24
内川	10	-	12	-	12
内川新田	-	-	-	-	-
佐原	49	-	68	2	66
岩戸	13	-	15	-	15
久村	-	-	-	-	-
久里浜	77	-	105	1	104
神明町	6	-	8	-	8
ハイランド	18	1	22	-	22
北下浦行政センター管内	124	-	157	4	153
野比	36	-	40	3	37
粟田	8	-	10	-	10
光の丘	2	-	2	-	2
長沢	51	-	70	-	70
グリーンハイツ	4	-	4	-	4
津久井	23	-	31	1	30

(注) 主な交通事故の種類を掲げ、2種類以上に該当するものはそれぞれ件数を数えているので、全事故欄とは一致しません。

(10) 状態別(前年比較)

※ 交通事故の主な種類別に分類しています。

重複して該当するものについては、複数項目で集計していますので、交通事故年別推移の数値とは一致しません。

1 子どもと高齢者		件数 (件)	死者 (人)	負傷者(人)		
				計	重傷	軽傷
子どもの 交通事故	H27年	128	0	131	5	126
	H26年	132	0	138	4	134
	増△減	△ 4	0	△ 7	1	△ 8
高齢者の 交通事故	H27年	563	6	271	20	251
	H26年	570	3	358	27	331
	増△減	△ 7	3	△ 87	△ 7	△ 80

2 歩行者と自転車と二輪車		件数 (件)	死者 (人)	負傷者(人)		
				計	重傷	軽傷
歩行者の 交通事故	H27年	299	4	300	24	276
	H26年	339	2	344	30	314
	増△減	△ 40	2	△ 44	△ 6	△ 38
自転車の 交通事故	H27年	209	1	203	8	195
	H26年	276	0	263	7	256
	増△減	△ 67	1	△ 60	1	△ 61
二輪車の 交通事故	H27年	497	3	437	33	404
	H26年	546	3	486	32	454
	増△減	△ 49	0	△ 49	1	△ 50

3 重大な法令違反		件数 (件)	死者 (人)	負傷者(人)		
				計	重傷	軽傷
飲酒運転	H27年	7	0	8	0	8
	H26年	11	0	19	0	19
	増△減	△ 4	0	△ 11	0	△ 11
無免許	H27年	2	0	2	0	2
	H26年	6	0	7	1	6
	増△減	△ 4	0	△ 5	△ 1	△ 4
ひき逃げ	H27年	20	0	22	1	21
	H26年	46	0	51	2	49
	増△減	△ 26	0	△ 29	△ 1	△ 28

※飲酒運転による事故：()内は内数…「酒酔い事故」

(11-1) 状態別(横須賀警察署管内)

(単位:件数(件)、死者・負傷者(人))

町名	1 子どもと高齢者						2 歩行者と自転車と二輪車									3 重大な法令違反										
	子ども			高齢者			歩行者			自転車			二輪車			飲酒運転			無免許			ひき逃げ				
	件数	死者	負傷者	件数	死者	負傷者	件数	死者	負傷者	件数	死者	負傷者	件数	死者	負傷者	件数	死者	負傷者	件数	死者	負傷者	件数	死者	負傷者	件数	死者
総数	128	-	131	563	6	271	299	4	300	209	1	203	497	3	437	7	-	8	2	-	2	20	-	22		
横須賀警察署管内	64	-	67	305	5	176	163	4	164	103	-	102	263	3	233	2	-	3	2	-	2	13	-	15		
本庁管内	28	-	29	138	2	85	86	2	88	45	-	44	90	1	73	1	-	1	1	-	1	4	-	6		
坂本町	2	-	2	4	-	2	5	-	5	1	-	1	3	-	2	-	-	-	-	-	-	-	-	-		
汐入町	1	-	1	14	-	12	8	-	8	1	-	1	6	-	5	-	-	-	-	-	-	-	-	-		
本町	1	-	1	4	-	3	5	-	5	3	-	2	5	-	4	-	-	-	-	-	-	-	-	-		
稲岡町	-	-	-	-	-	-	-	-	-	-	-	-	-	-	-	-	-	-	-	-	-	-	-	-		
楠ヶ浦町	-	-	-	-	-	-	-	-	-	-	-	-	-	-	-	-	-	-	-	-	-	-	-	-		
泊町	-	-	-	-	-	-	1	-	1	-	-	-	-	-	-	-	-	-	-	-	-	-	-	-		
猿島	-	-	-	-	-	-	-	-	-	-	-	-	-	-	-	-	-	-	-	-	-	-	-	-		
新港町	-	-	-	1	-	1	-	-	-	2	-	3	-	-	-	-	-	-	-	-	-	-	-	-		
小川町	2	-	3	6	-	3	2	-	2	1	-	1	2	-	2	-	-	-	-	-	-	-	-	-		
大滝町	-	-	-	6	-	5	5	-	6	1	-	1	1	-	1	-	-	-	-	-	-	-	-	-		
緑が丘	-	-	-	-	-	-	-	-	-	-	-	-	-	-	-	-	-	-	-	-	-	-	-	-		
若松町	2	-	2	8	-	4	9	-	10	1	-	1	3	-	3	-	-	-	-	-	-	1	-	1		
日の出町	1	-	1	7	1	3	5	1	5	-	-	-	3	1	2	-	-	-	-	-	-	1	-	1		
米が浜通	-	-	-	10	-	11	6	-	6	2	-	2	2	-	2	-	-	-	-	-	-	-	-	-		
平成町	4	-	4	17	-	9	9	-	9	6	-	7	4	-	4	1	-	1	-	-	-	-	-	-		
安浦町	4	-	4	9	-	6	6	-	6	8	-	7	8	-	5	-	-	-	-	-	-	-	-	-		
三春町	2	-	2	22	-	9	8	-	8	7	-	7	17	-	16	-	-	-	1	-	1	2	-	4		
富士見町	1	-	1	-	-	-	1	-	1	1	-	1	-	-	-	-	-	-	-	-	-	-	-	-		
田戸台	-	-	-	2	-	-	-	-	-	-	-	-	1	-	1	-	-	-	-	-	-	-	-	-		
深田台	1	-	1	3	-	2	2	-	2	-	-	-	1	-	1	-	-	-	-	-	-	-	-	-		
上町	5	-	5	14	1	8	10	1	10	5	-	4	16	-	13	-	-	-	-	-	-	-	-	-		
不入斗町	-	-	-	1	-	1	1	-	1	-	-	-	3	-	2	-	-	-	-	-	-	-	-	-		
鶴が丘	-	-	-	1	-	1	1	-	1	-	-	-	2	-	1	-	-	-	-	-	-	-	-	-		
平和台	-	-	-	-	-	-	-	-	-	-	-	-	-	-	-	-	-	-	-	-	-	-	-	-		
汐見台	1	-	1	2	-	1	1	-	1	1	-	1	2	-	-	-	-	-	-	-	-	-	-	-		
望洋台	-	-	-	-	-	-	-	-	-	-	-	-	-	-	-	-	-	-	-	-	-	-	-	-		
佐野町	1	-	1	7	-	4	1	-	1	5	-	5	11	-	10	-	-	-	-	-	-	-	-	-		
逸見行政センター管内	4	-	4	8	1	4	6	1	5	4	-	4	9	-	7	-	-	-	-	-	-	-	-	-		
安針台	-	-	-	-	-	-	1	-	1	-	-	-	1	-	1	-	-	-	-	-	-	-	-	-		
吉倉町	-	-	-	1	-	1	1	-	1	-	-	-	1	-	-	-	-	-	-	-	-	-	-	-		
西逸見町	1	-	1	1	-	-	-	-	-	1	-	1	2	-	2	-	-	-	-	-	-	-	-	-		
山中町	-	-	-	1	-	1	-	-	-	-	-	-	1	-	1	-	-	-	-	-	-	-	-	-		
東逸見町	2	-	2	4	1	1	4	1	3	2	-	2	3	-	2	-	-	-	-	-	-	-	-	-		
逸見が丘	1	-	1	1	-	1	-	-	-	1	-	1	1	-	1	-	-	-	-	-	-	-	-	-		
衣笠行政センター管内	15	-	16	93	-	47	53	-	54	30	-	30	91	-	83	1	-	2	1	-	1	5	-	5		
公郷町	4	-	5	25	-	14	15	-	16	7	-	9	12	-	12	-	-	-	-	-	-	1	-	1		
衣笠栄町	1	-	1	11	-	3	4	-	4	4	-	4	15	-	13	-	-	-	1	-	1	1	-	1		
金谷	1	-	1	6	-	1	1	-	1	2	-	2	6	-	6	-	-	-	-	-	-	-	-	-		
池上	2	-	2	12	-	6	5	-	5	2	-	1	12	-	10	-	-	-	-	-	-	-	-	-		
阿部倉	-	-	-	3	-	1	2	-	2	-	-	-	-	-	-	-	-	-	-	-	-	-	-	-		
平作	1	-	1	12	-	7	6	-	6	2	-	2	10	-	10	-	-	-	-	-	-	-	-	-		
小矢部	2	-	2	6	-	5	4	-	4	4	-	4	10	-	10	1	-	2	-	-	-	-	-	-		
衣笠町	1	-	1	5	-	4	3	-	3	2	-	2	5	-	4	-	-	-	-	-	-	1	-	1		
大矢部	2	-	2	7	-	4	6	-	6	4	-	3	10	-	8	-	-	-	-	-	-	-	-	-		
森崎	1	-	1	6	-	2	7	-	7	3	-	3	11	-	10	-	-	-	-	-	-	2	-	2		
西行政センター管内	17	-	18	66	2	40	18	1	17	24	-	24	73	2	70	-	-	-	-	-	-	4	-	4		
長井	3	-	3	8	-	5	6	-	6	4	-	4	8	-	8	-	-	-	-	-	-	-	-	-		
御幸浜	1	-	1	2	-	2	1	-	1	1	-	1	-	-	-	-	-	-	-	-	-	-	-	-		
林	6	-	6	10	-	5	2	1	1	6	-	6	14	-	15	-	-	-	-	-	-	1	-	1		
須軽谷	-	-	-	1	-	-	1	-	1	-	-	-	3	-	3	-	-	-	-	-	-	-	-	-		
武	3	-	4	17	1	10	-	-	-	9	-	9	17	1	16	-	-	-	-	-	-	1	-	1		
山科台	-	-	-	6	-	3	5	-	5	-	-	-	6	-	6	-	-	-	-	-	-	-	-	-		
太田和	1	-	-	1	-	1	-	-	-	1	-	1	3	-	3	-	-	-	-	-	-	-	-	-		
荻野	-	-	-	1	-	-	-	-	-	-	-	-	3	-	1	-	-	-	-	-	-	-	-	-		
長坂	1	-	2	12	-	10	1	-	1	2	-	2	10	-	10	-	-	-	-	-	-	-	-	-		
佐島	1	-	1	1	-	-	-	-	-	1	-	1	-	-	-	-	-	-	-	-	-	-	-	-		
芦名	1	-	1	-	-	-	2	-	2	-	-	-	4	-	4	-	-	-	-	-	-	1	-	1		
秋谷	-	-	-	6	1	4	-	-	-	-	-	-	4	1	3	-	-	-	-	-	-	1	-	1		
子安	-	-	-	-	-	-	-	-	-	-	-	-	1	-	1	-	-	-	-	-	-	-	-	-		
湘南国際村	-	-	-	1	-	-	-	-	-	-	-	-	-	-	-	-	-	-	-	-	-	-	-	-		
佐島の丘	-	-	-	-	-	-	-	-	-	-	-	-	-	-	-	-	-	-	-	-	-	-	-	-		

(注)主な交通事故の種類を掲げ、2種類以上に該当するものはそれぞれ件数を数えているので、全事故欄とは一致しません。

(11-2) 状態別(田浦警察署管内・浦賀警察署管内)

(単位:件数(件)、死者・負傷者(人))

町名	1 子どもと高齢者						2 歩行者と自転車と二輪車									3 重大な法令違反										
	子ども			高齢者			歩行者			自転車			二輪車			飲酒運転			無免許			ひき逃げ				
	件数	死者	負傷者	件数	死者	負傷者	件数	死者	負傷者	件数	死者	負傷者	件数	死者	負傷者	件数	死者	負傷者	件数	死者	負傷者	件数	死者	負傷者		
田浦警察署管内	8	-	8	50	-	22	26	-	27	26	-	27	53	-	48	1	-	1	-	-	-	-	-	3	-	3
追浜行政センター管内	2	-	2	32	-	13	16	-	16	19	-	20	35	-	32	-	-	-	-	-	-	-	-	2	-	2
鷹取	-	-	-	-	-	-	-	-	-	-	-	-	-	-	-	-	-	-	-	-	-	-	-	-	-	-
追浜本町	-	-	-	11	-	4	3	-	3	8	-	9	8	-	7	-	-	-	-	-	-	-	-	2	-	2
夏島町	-	-	-	3	-	1	2	-	2	1	-	1	6	-	6	-	-	-	-	-	-	-	-	-	-	-
浦郷町	-	-	-	5	-	2	2	-	2	3	-	3	6	-	5	-	-	-	-	-	-	-	-	-	-	-
追浜東町	1	-	1	4	-	3	3	-	3	3	-	3	4	-	4	-	-	-	-	-	-	-	-	-	-	-
浜見台	-	-	-	1	-	-	-	-	-	-	-	-	1	-	1	-	-	-	-	-	-	-	-	-	-	-
追浜町	1	-	1	7	-	2	6	-	6	4	-	4	10	-	9	-	-	-	-	-	-	-	-	-	-	-
追浜南町	-	-	-	-	-	-	-	-	-	-	-	-	-	-	-	-	-	-	-	-	-	-	-	-	-	-
湘南鷹取	-	-	-	1	-	1	-	-	-	-	-	-	-	-	-	-	-	-	-	-	-	-	-	-	-	-
田浦行政センター管内	6	-	6	18	-	9	10	-	11	7	-	7	18	-	16	1	-	1	-	-	-	-	-	1	-	1
船越町	3	-	3	11	-	7	5	-	6	3	-	3	14	-	12	1	-	1	-	-	-	-	-	1	-	1
港が丘	1	-	1	1	-	1	1	-	1	-	-	-	2	-	2	-	-	-	-	-	-	-	-	-	-	-
田浦港町	1	-	1	-	-	-	-	-	-	-	-	-	-	-	-	-	-	-	-	-	-	-	-	-	-	-
田浦町	1	-	1	6	-	1	2	-	2	3	-	3	1	-	1	-	-	-	-	-	-	-	-	-	-	-
田浦大作町	-	-	-	-	-	-	-	-	-	-	-	-	-	-	-	-	-	-	-	-	-	-	-	-	-	-
田浦泉町	-	-	-	-	-	-	-	-	-	-	-	-	-	-	-	-	-	-	-	-	-	-	-	-	-	-
長浦町	-	-	-	-	-	-	2	-	2	1	-	1	1	-	1	-	-	-	-	-	-	-	-	-	-	-

浦賀警察署管内	56	-	56	208	1	73	110	-	109	80	1	74	181	-	156	4	-	4	-	-	-	-	-	4	-	4
大津行政センター管内	18	-	18	63	1	23	27	-	27	28	1	26	50	-	43	2	-	2	-	-	-	-	-	1	-	1
根岸町	9	-	9	21	-	10	11	-	11	11	-	10	14	-	11	-	-	-	-	-	-	-	-	-	-	-
大津町	7	-	7	14	-	3	5	-	5	7	-	7	13	-	12	-	-	-	-	-	-	-	-	-	-	-
馬堀海岸	-	-	-	7	-	2	5	-	5	-	-	-	3	-	3	1	-	1	-	-	-	-	-	1	-	1
走水	-	-	-	2	1	-	-	-	-	1	1	-	2	-	2	-	-	-	-	-	-	-	-	-	-	-
馬堀町	1	-	1	6	-	4	5	-	5	-	-	-	5	-	4	-	-	-	-	-	-	-	-	-	-	-
桜が丘	1	-	1	2	-	-	-	-	-	3	-	3	1	-	1	-	-	-	-	-	-	-	-	-	-	-
池田町	-	-	-	11	-	4	1	-	1	6	-	6	12	-	10	1	-	1	-	-	-	-	-	-	-	-
浦賀行政センター管内	5	-	5	26	-	11	20	-	19	7	-	6	32	-	25	1	-	1	-	-	-	-	-	-	-	-
吉井	3	-	3	2	-	2	6	-	6	-	-	-	2	-	1	-	-	-	-	-	-	-	-	-	-	-
浦賀町	1	-	1	7	-	4	5	-	5	3	-	2	8	-	7	-	-	-	-	-	-	-	-	-	-	-
浦上台	-	-	-	3	-	1	1	-	1	-	-	-	4	-	4	-	-	-	-	-	-	-	-	-	-	-
二葉	-	-	-	3	-	-	-	-	-	1	-	1	2	-	2	-	-	-	-	-	-	-	-	-	-	-
小原台	-	-	-	-	-	-	-	-	-	-	-	-	1	-	1	-	-	-	-	-	-	-	-	-	-	-
鴨居	1	-	1	6	-	2	4	-	3	2	-	2	7	-	5	-	-	-	-	-	-	-	-	-	-	-
東浦賀町	-	-	-	3	-	2	2	-	2	-	-	-	5	-	2	1	-	1	-	-	-	-	-	-	-	-
浦賀丘	-	-	-	-	-	-	-	-	-	-	-	-	-	-	-	-	-	-	-	-	-	-	-	-	-	-
西浦賀	-	-	-	1	-	-	-	-	-	1	-	1	2	-	2	-	-	-	-	-	-	-	-	-	-	-
光風台	-	-	-	1	-	-	2	-	2	-	-	-	1	-	1	-	-	-	-	-	-	-	-	-	-	-
南浦賀	-	-	-	-	-	-	-	-	-	-	-	-	-	-	-	-	-	-	-	-	-	-	-	-	-	-
久里浜行政センター管内	19	-	19	66	-	25	37	-	37	31	-	28	59	-	52	1	-	1	-	-	-	-	-	3	-	3
久里浜台	-	-	-	-	-	-	-	-	-	-	-	-	-	-	-	-	-	-	-	-	-	-	-	-	-	-
長瀬	-	-	-	-	-	-	1	-	1	1	-	1	-	-	-	-	-	-	-	-	-	-	-	-	-	-
久比里	1	-	1	2	-	-	2	-	2	3	-	2	2	-	1	-	-	-	-	-	-	-	-	1	-	1
若宮台	-	-	-	-	-	-	-	-	-	-	-	-	-	-	-	-	-	-	-	-	-	-	-	-	-	-
舟倉	1	-	1	6	-	3	-	-	-	8	-	8	8	-	7	-	-	-	-	-	-	-	-	-	-	-
内川	-	-	-	4	-	1	-	-	-	2	-	2	2	-	2	-	-	-	-	-	-	-	-	-	-	-
内川新田	-	-	-	-	-	-	-	-	-	-	-	-	-	-	-	-	-	-	-	-	-	-	-	-	-	-
佐原	4	-	4	15	-	5	9	-	9	3	-	3	13	-	11	1	-	1	-	-	-	-	-	1	-	1
岩戸	1	-	1	3	-	1	3	-	3	-	-	-	2	-	1	-	-	-	-	-	-	-	-	-	-	-
久村	-	-	-	-	-	-	-	-	-	-	-	-	-	-	-	-	-	-	-	-	-	-	-	-	-	-
久里浜	10	-	10	31	-	13	18	-	18	13	-	11	25	-	24	-	-	-	-	-	-	-	-	1	-	1
神明町	1	-	1	-	-	-	2	-	2	-	-	-	1	-	1	-	-	-	-	-	-	-	-	-	-	-
ハイランド	1	-	1	5	-	2	2	-	2	1	-	1	6	-	5	-	-	-	-	-	-	-	-	-	-	-
北下浦行政センター管内	14	-	14	53	-	14	26	-	26	14	-	14	40	-	36	-	-	-	-	-	-	-	-	-	-	-
野比	2	-	2	17	-	4	9	-	9	3	-	3	12	-	12	-	-	-	-	-	-	-	-	-	-	-
栗田	2	-	2	2	-	-	3	-	3	1	-	1	1	-	1	-	-	-	-	-	-	-	-	-	-	-
光の丘	-	-	-	-	-	-	1	-	1	-	-	-	2	-	1	-	-	-	-	-	-	-	-	-	-	-
長沢	5	-	5	25	-	7	5	-	5	5	-	5	17	-	16	-	-	-	-	-	-	-	-	-	-	-
グリーンハイツ	1	-	1	1	-	1	1	-	1	-	-	-	1	-	1	-	-	-	-	-	-	-	-	-	-	-
津久井	4	-	4	8	-	2	7	-	7	5	-	5	7	-	5	-	-	-	-	-	-	-	-	-	-	-

(注) 主な交通事故の種類を掲げ、2種類以上に該当するものはそれぞれ件数を数えているので、全事故欄とは一致しません。

(12) 路線別

横須賀市内(三署合計)

形状別 区分	合計	国道	県道	市道	その他
件数 (件)	1,521	378	387	679	77
死者 (人)	9	4	2	3	0
負傷者 (人)	1,859	503	465	789	102

横須賀警察署管内

形状別 区分	合計	国道	県道	市道	その他
件数 (件)	818	169	244	366	39
死者 (人)	7	3	2	2	0
負傷者 (人)	984	226	277	430	51

田浦警察署管内

形状別 区分	合計	国道	県道	市道	その他
件数 (件)	144	62	8	72	2
死者 (人)	0	0	0	0	0
負傷者 (人)	169	78	10	79	2

浦賀警察署管内

形状別 区分	合計	国道	県道	市道	その他
件数 (件)	559	147	135	241	36
死者 (人)	2	1	0	1	0
負傷者 (人)	706	199	178	280	49

(13) 道路形状別

横須賀市内(三署合計)

形状別 区分	合計	交差点	交差点付近	単路・その他
件数 (件)	1,521	436	146	939
死者 (人)	9	3	1	5
負傷者 (人)	1,859	488	187	1,184

横須賀警察署管内

形状別 区分	合計	交差点	交差点付近	単路・その他
件数 (件)	818	345	114	359
死者 (人)	7	3	1	3
負傷者 (人)	984	388	142	454

田浦警察署管内

形状別 区分	合計	交差点	交差点付近	単路・その他
件数 (件)	144	61	22	61
死者 (人)	0	0	0	0
負傷者 (人)	169	65	33	71

浦賀警察署管内

形状別 区分	合計	交差点	交差点付近	単路・その他
件数 (件)	559	30	10	519
死者 (人)	2	0	0	2
負傷者 (人)	706	35	12	659

3 横須賀市交通状況

(1) 道路状況

H27年4月1日現在

種別	区分	総延長 (m)	道路延長 (m)	橋りょう		トンネル		未共用
				数(橋)	距離(m)	数(本)	距離(m)	その他(m)
国道		35,283	32,611	23	314	16	2,358	-
県道		48,107	45,406	31	604	15	2,097	-
市道		1,418,076	1,167,014	293	2,881	37	5,351	234,608
計		1,501,466	1,245,031	347	3,799	68	9,806	234,608

(2) 道路施設状況

H27年4月1日現在

種別		道路管理者	国土交通省		神奈川県		横須賀市
			国道	国道	県道	市道	
歩道	km		27.3	20.5	540.8	291.1	
横断歩道橋	カ所		11	6	10	5	
地下横断歩道	カ所		1	-	2	35	
中央帯	km		5.9	5.2	3.5	8.5	
道路照明	基		734	892	1,874	6,717	
防護柵	km		14.0	6.3	18.2	139.5	
道路標識	本		394	95	163	1,351	
カーブミラー	本		-	11	49	4,531	

資料: 国土交通省横浜国道事務所金沢国道出張所、神奈川県横須賀土木事務所、市土木部

(3) 自動車等保有台数の推移

(単位:台)

道路運送車両法 による区分		区分			平成23年3月末	平成24年3月末	平成25年3月末	平成26年3月末	平成27年3月末
					H22年度	H23年度	H24年度	H25年度	H26年度
自動車	普通 自動車	四輪	乗用	(2000cc超) ①	46,937	48,564	48,370	48,563	48,409
		四輪	貨物	(2000cc超) ①	2,533	2,633	2,662	2,684	2,684
		乗合自動車(バス 2ナンバー)(普通・小型) ①			522	548	554	552	553
		特種(8ナンバー)(普通・小型) ①			2,045	2,053	2,070	2,092	2,103
		被けん引車(普通・小型) ①			526	540	548	540	561
	小型 自動車	四輪	乗用	(2000cc以下) ①	66,311	66,201	65,008	63,267	61,608
		四輪	貨物	(2000cc以下) ①	6,053	6,000	5,908	5,939	5,937
		乗合自動車(バス 2ナンバー) ①			普通に合算	普通に合算	普通に合算	普通に合算	普通に合算
		特種(8ナンバー) ①			普通に合算	普通に合算	普通に合算	普通に合算	普通に合算
		被けん引車 ①			普通に合算	普通に合算	普通に合算	普通に合算	普通に合算
		二輪		(250cc超) ③	6,645	6,595	6,685	6,689	6,624
	軽 自動車	四輪	乗用	(660cc以下) ②	29,403	30,151	31,082	32,260	33,967
		四輪	貨物	(660cc以下) ②	12,407	12,132	11,974	11,880	11,719
		三輪		③	1	1	1	1	1
		二輪		(125cc超250以下) ③	7,393	7,224	7,142	7,069	7,102
	大型特殊自動車				339	337	337	336	334
	小型特殊自動車				731	731	735	712	705
	原動機付自転車	二輪	1種	(50cc以下)	30,568	29,690	28,821	28,044	27,161
		二輪	2種	(50cc超125cc以下)	11,583	11,941	12,395	12,839	13,340
		ミニカー			257	279	296	327	336
合計					224,254	225,620	224,588	223,794	223,144

①普通・小型自動車合計	124,927	126,539	125,120	123,637	121,855
②軽自動車合計	41,810	42,283	43,056	44,140	45,686
③二輪(小型・軽)合計	14,039	13,820	13,828	13,759	13,727

資料:国土交通省関東運輸局神奈川運輸支局、市財政部

参考法令:道路運送車両法、地方税法

(4) 運転免許保有状況

免許種別運転免許保有状況

各年とも12月末現在(単位:人)

項目		年別				
		平成23年	平成24年	平成25年	平成26年	平成27年
大型	第1種	15,356	15,140	14,954	14,832	14,627
	第2種	4,455	4,341	4,254	4,128	4,002
	計	19,811	19,481	19,208	18,960	18,629
中型	第1種	200,526	197,196	193,973	190,690	186,852
	第2種	3,452	3,312	3,222	3,096	2,988
	計	203,978	200,508	197,195	193,786	189,840
普通	第1種	16,707	20,138	23,393	26,534	29,664
	第2種	751	788	829	876	896
	計	17,458	20,926	24,222	27,410	30,560
大型特殊	第1種	12	9	7	8	8
	第2種	11	8	7	8	10
	計	23	17	14	16	18
二輪	第1種	1,241	1,230	1,181	1,153	1,110
	第2種	0	0	0	0	0
	計	1,241	1,230	1,181	1,153	1,110
小型特殊	第1種	9	6	5	7	8
	第2種	0	0	0	0	0
	計	9	6	5	7	8
原付	第1種	6,063	5,801	5,571	5,282	4,921
	第2種	0	0	0	0	0
	計	6,063	5,801	5,571	5,282	4,921
けん引	第1種	0	0	0	0	0
	第2種	8	8	8	8	9
	計	8	8	8	8	9
計	第1種	239,914	239,520	239,084	238,506	237,190
	第2種	8,677	8,457	8,320	8,116	7,905
	計	248,591	247,977	247,404	246,622	245,095

資料:神奈川県警察本部交通部運転免許本部免許課

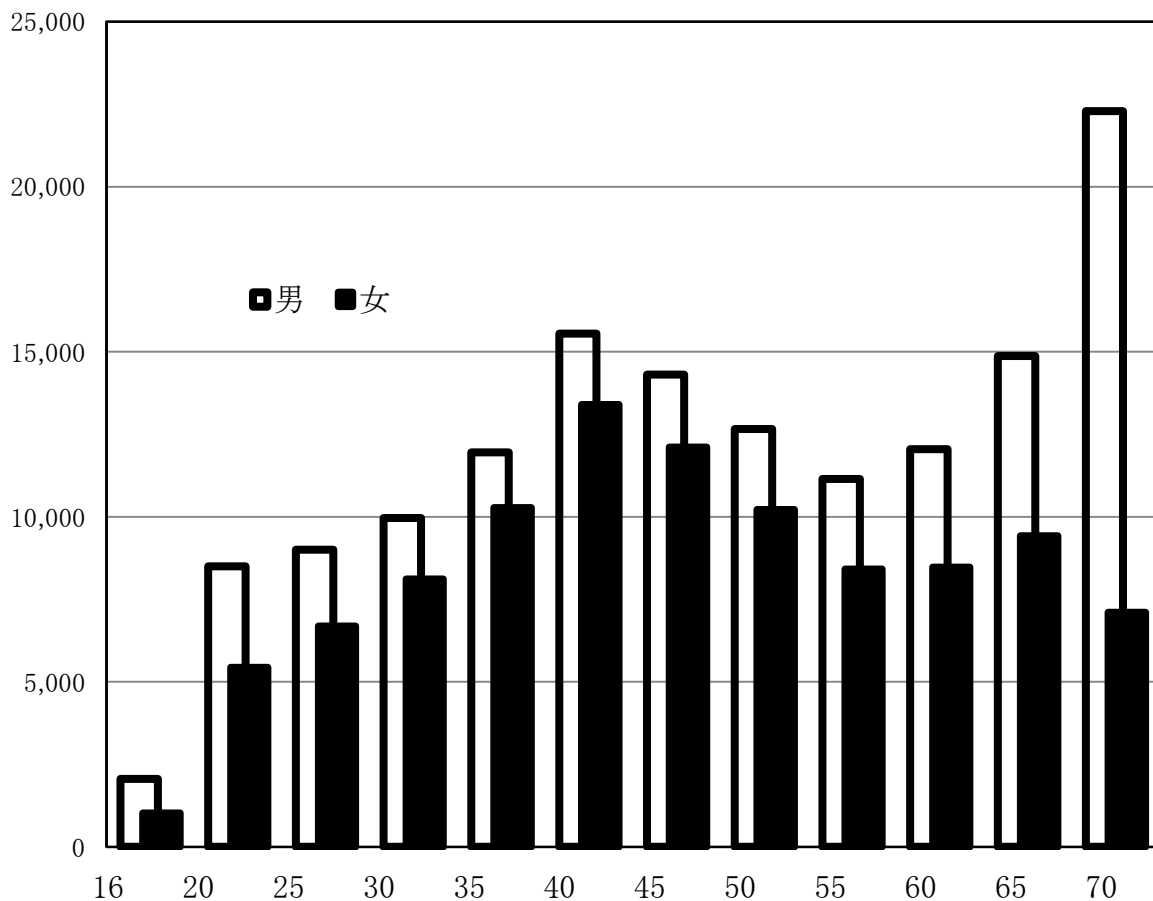
年齢別・男女別運転免許保有状況

H27年12月末現在（単位：人）

歳 区分	計	16 ～19	20 ～24	25 ～29	30 ～34	35 ～39	40 ～44	45 ～49	50 ～54	55 ～59	60 ～64	65 ～69	70 以上
男	144,374	2,055	8,501	9,001	9,969	11,952	15,555	14,309	12,666	11,151	12,049	14,869	22,297
女	100,721	1,024	5,441	6,691	8,117	10,279	13,400	12,114	10,219	8,420	8,474	9,430	7,112
計	245,095	3,079	13,942	15,692	18,086	22,231	28,955	26,423	22,885	19,571	20,523	24,299	29,409

資料：神奈川県警察本部交通部運転免許本部免許課

男女別・年齢別運転免許保有状況



(5) 運転免許返納状況

年齢別・男女別運転免許返納状況

H27年12月末現在 (単位:人)

年	歳 区分	計	16	20	25	30	35	40	45	50	55	60	65	70
			~19	~24	~29	~34	~39	~44	~49	~54	~59	~64	~69	以上
平成 27年	男	350	0	0	0	0	1	0	1	1	4	9	22	312
	女	293	0	0	0	0	1	1	1	2	3	13	61	211
	計	643	0	0	0	0	2	1	2	3	7	22	83	523
平成 26年	男	180	0	0	0	1	1	1	0	0	4	3	16	154
	女	124	0	0	0	0	0	1	0	1	2	5	20	95
	計	304	0	0	0	1	1	2	0	1	6	8	36	249
平成 25年	男	154	1	0	0	0	0	0	0	0	3	5	12	133
	女	66	0	0	0	0	0	1	1	1	1	5	11	46
	計	220	1	0	0	0	0	1	1	1	4	10	23	179
平成 24年	男	65	0	0	0	1	0	1	1	1	1	0	3	57
	女	27	0	0	0	0	0	0	0	1	1	0	3	22
	計	92	0	0	0	1	0	1	1	2	2	0	6	79
平成 23年	男	5	0	0	0	0	0	0	0	0	0	0	0	5
	女	4	0	0	0	0	0	0	0	1	0	0	0	3
	計	9	0	0	0	0	0	0	0	1	0	0	0	8

横須賀市内の交通事故統計

—平成27年(2015年)—

発行 横須賀市
編集 市民安全部地域安全課
横須賀市小川町11番地
〒238-8550
電話 (046)822-8217

この冊子は350部作成し、1部当たりの印刷費は151.2円です。

この冊子はグリーン購入法に基づく平成28年度横須賀市グリーン購入調達方針の判断の基準を満たす紙を使用し、かつ、印刷用の紙へのリサイクルに適した材料[Aランク]のみを用いて製作しています。