

横須賀市内の交通事故 令和元年(2019年)統計



交通安全スキャン

交通安全都市
横 須 賀 市

本書について

○横須賀市の交通事故発生件数・死者数等には、高速道路で発生した交通事故は含まない。

○用語の説明

交通事故 道路交通法第2条第1項第1号に規定されている道路上において、車両及び列車の交通によって起こされた死亡または負傷を伴った事故をいう。

死者 交通事故発生後24時間以内に死亡した者をいう。

負傷者 交通事故によって負傷し、治療を要する者をいう。

第一当事者 交通事故に関係した者の内、過失が最も重い者をいい、過失同等の場合は損傷の最も軽い者をいう。

○各種事故

歩行者の事故 歩行者が関係した事故件数と、歩行者の事故件数をいう。

子どもの事故 子ども(13歳未満)が関係した事故件数と、子どもの死傷者数をいう。

高齢者の事故 高齢者(65歳以上)が関係した事故件数と、高齢者の死傷者数をいう。

二輪車の事故 二輪車(原動機付自転車を含む)が関係した事故件数と、二輪車乗車中の死傷者数をいう。

自転車の事故 自転車に関係した事故件数と、自転車乗車中の死傷者数をいう。

目 次

1	交通事故発生状況の推移	1
	(1) 5年比較(横須賀市、神奈川県、全国)	1
	(2) 5年比較(横須賀市内警察署別)	2
	(3) 横須賀市内の交通事故発生状況の推移(S43年～)	3
	(3)のグラフ	4
2	交通事故発生状況の分析	5
	(1) 月別	5
	(2) 曜日別	6
	(3) 時間別	7
	(4) 年齢別・性別	8
	(5) 歩行者の年齢別・性別	9
	(4)(5)のグラフ	10
	(6) 形態別	11
	(7) 法令違反別	12
	(8) 第1当事者の年齢別・性別内訳	13
	(9) 町別	14
	(10) 状態別(前年比較)	15
	(11-1) 状態別(横須賀警察署管内)	16
	(11-2) 状態別(田浦警察署管内・浦賀警察署管内)	17
	(12) 路線別	18
	(13) 道路形状別	19
3	横須賀市交通状況	20
	(1) 道路状況	20
	(2) 道路施設状況	20
	(3) 自動車等保有台数の推移	21
	(4) 運転免許保有状況	22
	免許種別運転免許保有状況	22
	年齢別・男女別運転免許保有状況	23
	(5) 運転免許返納状況	24
	年齢別・男女別運転免許返納状況	24

1 交通事故発生状況の推移

(1) 5年比較 (横須賀市、神奈川県、全国)

○横須賀市

年 \ 区分	件数 (件)		死者 (人)		負傷者 (人)	
		前年比		前年比		前年比
R1年	1,174	△ 73	8	△ 1	1,373	△ 198
H30年	1,247	△ 116	9	2	1,571	△ 60
H29年	1,363	79	7	△ 3	1,631	103
H28年	1,284	△ 237	10	1	1,528	△ 331
H27年	1,521	△ 137	9	2	1,859	△ 90

○神奈川県

年 \ 区分	件数 (件)		死者 (人)		負傷者 (人)	
		前年比		前年比		前年比
R1年	23,294	△ 2,918	132	△ 30	27,392	△ 3,629
H30年	26,212	△ 2,328	162	13	31,021	△ 2,621
H29年	28,540	1,449	149	9	33,642	1,337
H28年	27,091	△ 1,222	140	△ 38	32,305	△ 1,468
H27年	28,313	△ 2,121	178	△ 7	33,773	△ 2,225

○全国

年 \ 区分	件数 (件)		死者 (人)		負傷者 (人)	
		前年比		前年比		前年比
R1年	381,237	△ 49,364	3,215	△ 317	461,775	△ 64,071
H30年	430,601	△ 41,564	3,532	△ 162	525,846	△ 55,004
H29年	472,165	△ 27,036	3,694	△ 210	580,850	△ 38,003
H28年	499,201	△ 37,698	3,904	△ 213	618,853	△ 47,170
H27年	536,899	△ 36,943	4,117	4	666,023	△ 45,351

(2) 5年比較(横須賀市内警察署別)

○横須賀警察署管内

年	区分	(件)		(人)		(人)	
		件数	前年比	死者	前年比	負傷者	前年比
R1年		623	△ 37	5	0	732	△ 94
H30年		660	△ 48	5	3	826	△ 28
H29年		708	△ 42	2	△ 2	854	△ 42
H28年		750	△ 68	4	△ 3	896	△ 88
H27年		818	△ 123	7	3	984	△ 125

○田浦警察署管内

年	区分	(件)		(人)		(人)	
		件数	前年比	死者	前年比	負傷者	前年比
R1年		121	△ 2	0	0	140	△ 28
H30年		123	△ 5	0	△ 1	168	19
H29年		128	16	1	1	149	21
H28年		112	△ 32	0	0	128	△ 41
H27年		144	△ 20	0	0	169	△ 21

○浦賀警察署管内

年	区分	(件)		(人)		(人)	
		件数	前年比	死者	前年比	負傷者	前年比
R1年		430	△ 34	3	△ 1	501	△ 76
H30年		464	△ 63	4	0	577	△ 51
H29年		527	105	4	△ 2	628	124
H28年		422	△ 137	6	4	504	△ 202
H27年		559	6	2	△ 1	706	56

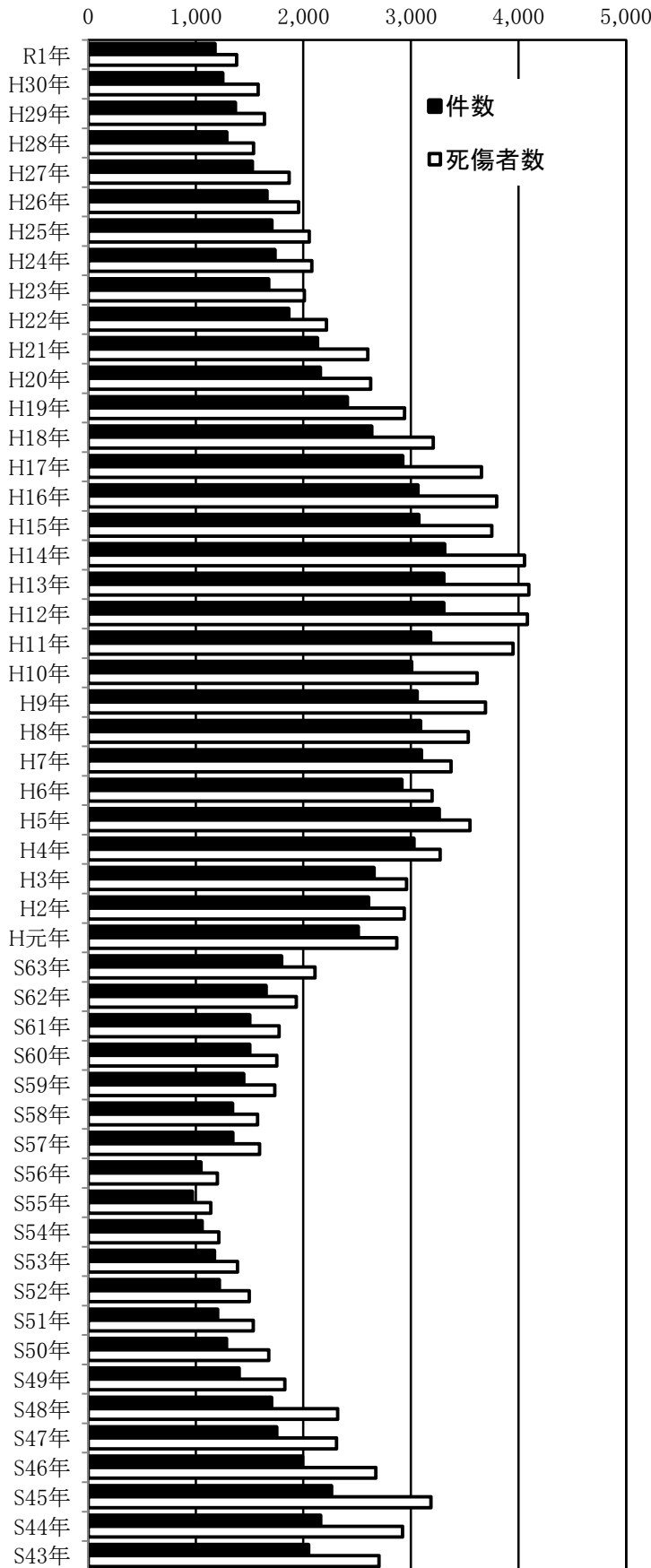
(3) 横須賀市内の交通事故発生状況の推移(S43年～)

区分 年	事故件数		死傷者数					
	(件)	指数	(人)	指数	死者数(人)	指数	負傷者(人)	指数
R1年	1,174	52	1,381	43	8	20	1,373	44
H30年	1,247	55	1,580	50	9	23	1,571	50
H29年	1,363	60	1,638	51	7	18	1,631	52
H28年	1,284	57	1,538	48	10	25	1,528	49
H27年	1,521	67	1,868	59	9	23	1,859	59
H26年	1,658	73	1,956	61	7	18	1,949	62
H25年	1,703	75	2,056	65	6	15	2,050	65
H24年	1,733	77	2,078	65	16	40	2,062	66
H23年	1,672	74	2,009	63	8	20	2,001	64
H22年	1,861	82	2,214	70	2	5	2,212	70
H21年	2,128	94	2,598	82	9	23	2,589	82
H20年	2,154	95	2,626	82	8	20	2,618	83
H19年	2,404	107	2,941	92	11	28	2,930	93
H18年	2,630	117	3,207	101	12	30	3,195	102
H17年	2,919	129	3,656	115	11	28	3,645	116
H16年	3,060	136	3,798	119	8	20	3,790	121
H15年	3,069	136	3,753	118	15	38	3,738	119
H14年	3,310	147	4,056	127	16	40	4,040	128
H13年	3,301	146	4,095	129	15	38	4,080	130
H12年	3,300	146	4,083	128	12	30	4,071	129
H11年	3,179	141	3,950	124	20	50	3,930	125
H10年	3,001	133	3,615	114	21	53	3,594	114
H9年	3,054	135	3,694	116	16	40	3,678	117
H8年	3,086	137	3,533	111	13	33	3,520	112
H7年	3,094	137	3,373	106	21	53	3,352	107
H6年	2,911	129	3,197	100	22	55	3,175	101
H5年	3,259	144	3,549	111	24	60	3,525	112
H4年	3,024	134	3,271	103	15	38	3,256	104
H3年	2,652	118	2,959	93	24	60	2,935	93
H2年	2,602	115	2,938	92	22	55	2,916	93
H元年	2,505	111	2,868	90	25	63	2,843	90
S63年	1,792	79	2,107	66	24	60	2,083	66
S62年	1,648	73	1,934	61	26	65	1,908	61
S61年	1,497	66	1,775	56	17	43	1,758	56
S60年	1,497	66	1,753	55	19	48	1,734	55
S59年	1,442	64	1,735	54	20	50	1,715	55
S58年	1,336	59	1,575	49	34	85	1,541	49
S57年	1,341	59	1,593	50	28	70	1,565	50
S56年	1,043	46	1,200	38	24	60	1,176	37
S55年	963	43	1,140	36	15	38	1,125	36
S54年	1,053	47	1,214	38	21	53	1,193	38
S53年	1,169	52	1,388	44	25	63	1,363	43
S52年	1,214	54	1,498	47	15	38	1,483	47
S51年	1,199	53	1,535	48	16	40	1,519	48
S50年	1,282	57	1,678	53	19	48	1,659	53
S49年	1,398	62	1,827	57	22	55	1,805	57
S48年	1,700	75	2,320	73	21	53	2,299	73
S47年	1,749	77	2,308	72	38	95	2,270	72
S46年	1,987	88	2,675	84	34	85	2,641	84
S45年	2,257	100	3,185	100	40	100	3,145	100
S44年	2,155	95	2,923	92	52	130	2,871	91
S43年	2,044	91	2,704	85	45	113	2,659	85

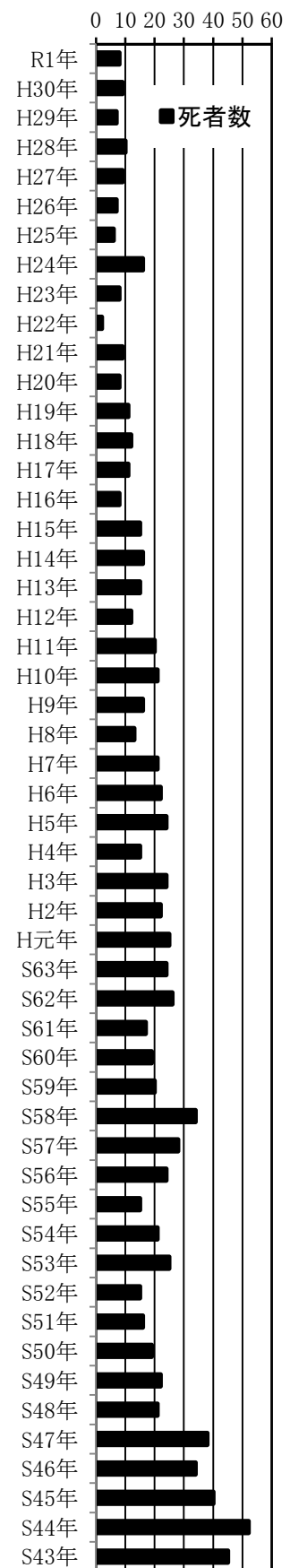
※指数はS45年を100とした値(国統計と同じ)

参考:国統計では、死者数のピーク年はS45年。(事故件数のピーク年はH16年)

横須賀市内の交通事故
件数、死傷者数の推移



横須賀市内の交通事故
死者数

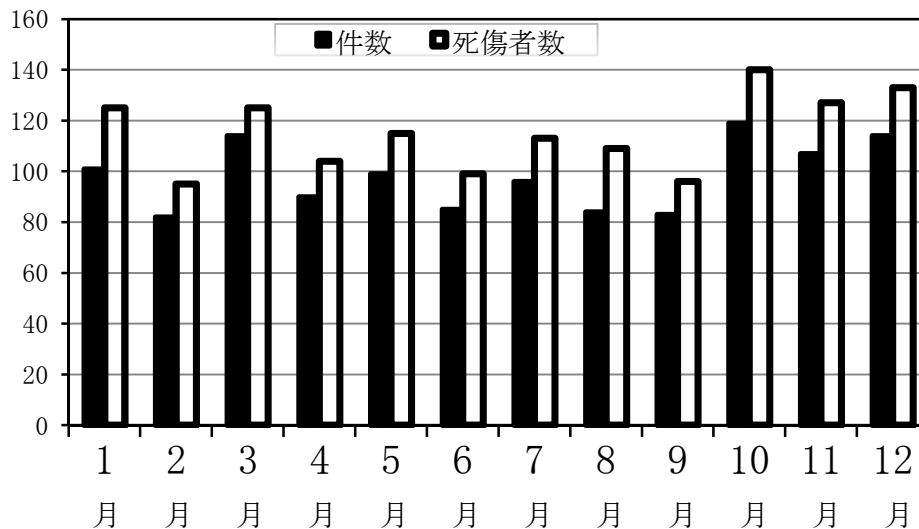


2 交通事故発生状況の分析

(1) 月別

横須賀市内(三署合計)

区分 \ 月別	1	2	3	4	5	6	7	8	9	10	11	12	合計	平均
件数(件)	101	82	114	90	99	85	96	84	83	119	107	114	1,174	97.8
死者(人)	1	0	0	0	1	0	1	1	0	1	2	1	8	0.7
負傷者(人)	124	95	125	104	114	99	112	108	96	139	125	132	1,373	114.4
合計(死傷者)(人)	125	95	125	104	115	99	113	109	96	140	127	133	1,381	115.1



横須賀警察署管内

区分 \ 月別	1	2	3	4	5	6	7	8	9	10	11	12	合計	平均
件数(件)	55	44	68	43	51	47	50	47	44	60	59	55	623	51.9
死者(人)	0	0	0	0	1	0	1	0	0	1	1	1	5	0.4
負傷者(人)	69	52	75	50	56	58	55	64	49	68	68	68	732	61.0

田浦警察署管内

区分 \ 月別	1	2	3	4	5	6	7	8	9	10	11	12	合計	平均
件数(件)	5	9	6	11	4	4	16	10	10	21	10	15	121	10.1
死者(人)	0	0	0	0	0	0	0	0	0	0	0	0	0	0.0
負傷者(人)	5	11	7	12	4	6	17	11	11	27	12	17	140	11.7

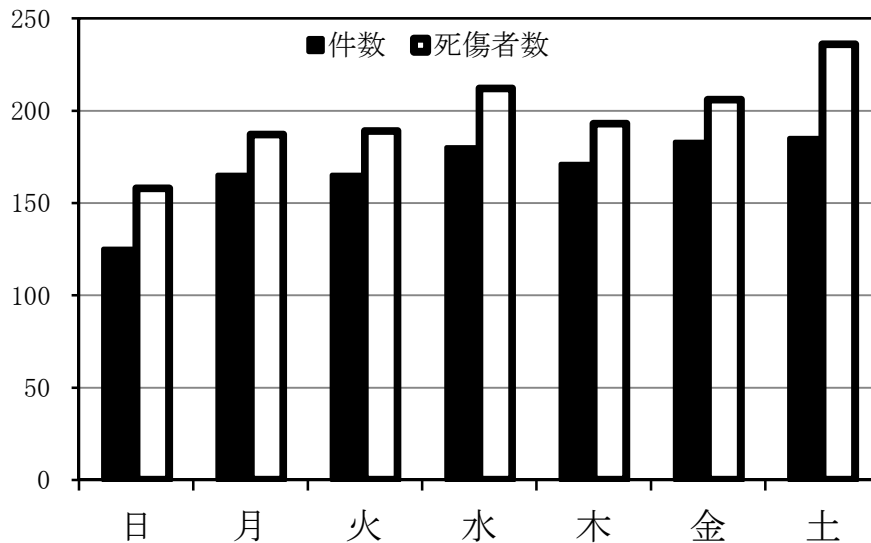
浦賀警察署管内

区分 \ 月別	1	2	3	4	5	6	7	8	9	10	11	12	合計	平均
件数(件)	41	29	40	36	44	34	30	27	29	38	38	44	430	35.8
死者(人)	1	0	0	0	0	0	0	1	0	0	1	0	3	0.3
負傷者(人)	50	32	43	42	54	35	40	33	36	44	45	47	501	41.8

(2) 曜日別

横須賀市内(三署合計)

区分	曜日							合計	平均
	日	月	火	水	木	金	土		
件数 (件)	125	165	165	180	171	183	185	1,174	167.7
死者 (人)	0	2	3	1	1	0	1	8	1.1
負傷者 (人)	158	185	186	211	192	206	235	1,373	196.1
合計(死傷者) (人)	158	187	189	212	193	206	236	1,381	197.3



横須賀警察署管内

区分	曜日							合計	平均
	日	月	火	水	木	金	土		
件数 (件)	67	89	92	96	104	86	89	623	89.0
死者 (人)	0	1	1	1	1	0	1	5	0.7
負傷者 (人)	85	105	106	114	118	93	111	732	104.6

田浦警察署管内

区分	曜日							合計	平均
	日	月	火	水	木	金	土		
件数 (件)	9	17	13	24	14	26	18	121	17.3
死者 (人)	0	0	0	0	0	0	0	0	0.0
負傷者 (人)	12	17	16	28	16	29	22	140	20.0

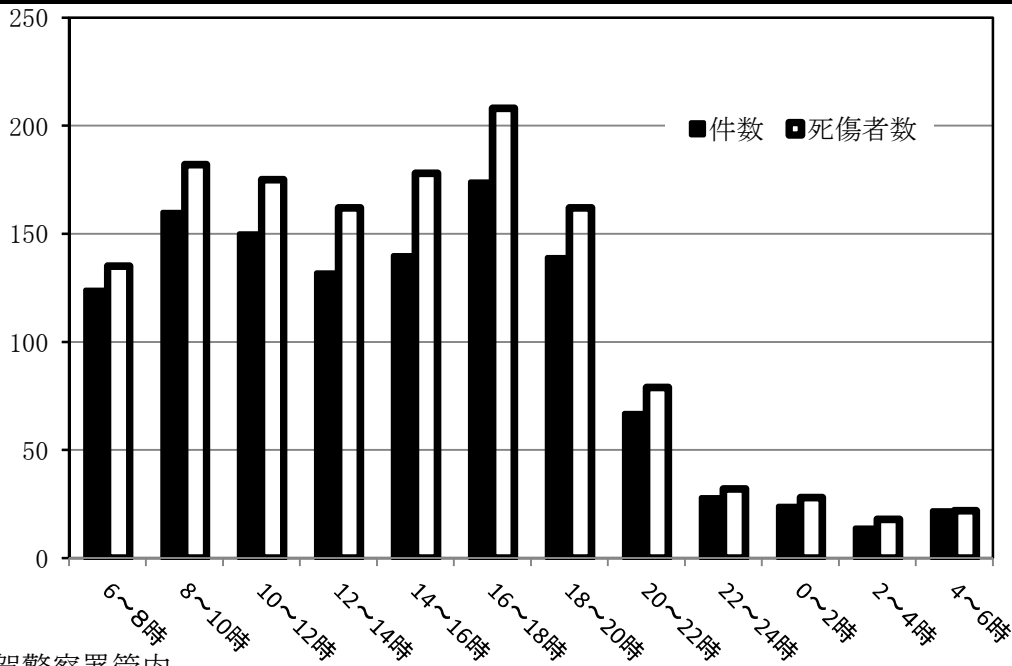
浦賀警察署管内

区分	曜日							合計	平均
	日	月	火	水	木	金	土		
件数 (件)	49	59	60	60	53	71	78	430	61.4
死者 (人)	0	1	2	0	0	0	0	3	0.4
負傷者 (人)	61	63	64	69	58	84	102	501	71.6

(3) 時間別

横須賀市内(三署合計)

時間別 区分	6～8時	8～10時	10～12時	12～14時	14～16時	16～18時	18～20時	20～22時	22～24時	0～2時	2～4時	4～6時	合計
件数 (件)	124	160	150	132	140	174	139	67	28	24	14	22	1,174
死者 (人)	1	2	0	0	1	0	0	0	2	0	1	1	8
負傷者(人)	134	180	175	162	177	208	162	79	30	28	17	21	1,373
合計(死傷者) (人)	135	182	175	162	178	208	162	79	32	28	18	22	1,381
昼夜別	昼間(6～18時)						夜間(18～6時)						
	件数		死者		負傷者		件数		死者		負傷者		
	880		4		1,036		294		4		337		



横須賀警察署管内

時間帯 区分	6～8時	8～10時	10～12時	12～14時	14～16時	16～18時	18～20時	20～22時	22～24時	0～2時	2～4時	4～6時	合計
件数 (件)	61	86	81	65	79	95	70	38	16	14	9	9	623
死者 (人)	1	1	0	0	1	0	0	0	1	0	0	1	5
負傷者(人)	68	102	94	76	101	113	77	47	19	16	11	8	732

田浦警察署管内

時間帯 区分	6～8時	8～10時	10～12時	12～14時	14～16時	16～18時	18～20時	20～22時	22～24時	0～2時	2～4時	4～6時	合計
件数 (件)	24	17	12	8	14	15	14	7	4	2	0	4	121
死者 (人)	0	0	0	0	0	0	0	0	0	0	0	0	0
負傷者(人)	25	18	16	10	18	16	17	9	4	3	0	4	140

浦賀警察署管内

時間帯 区分	6～8時	8～10時	10～12時	12～14時	14～16時	16～18時	18～20時	20～22時	22～24時	0～2時	2～4時	4～6時	合計
件数 (件)	39	57	57	59	47	64	55	22	8	8	5	9	430
死者 (人)	0	1	0	0	0	0	0	0	1	0	1	0	3
負傷者(人)	41	60	65	76	58	79	68	23	7	9	6	9	501

(4) 年齢別・性別

横須賀市内(三署合計)

性別	年齢区分	年齢															合計
		0~4歳	5~9歳	10~14歳	15~19歳	20~24歳	25~29歳	30~34歳	35~39歳	40~44歳	45~49歳	50~54歳	55~59歳	60~64歳	65~69歳	70歳以上	
男	死者	0	0	0	1	0	0	0	1	1	0	0	0	0	1	2	6
	重傷	0	0	0	5	4	2	2	1	3	5	5	1	2	0	5	35
	軽傷	8	24	16	61	61	67	74	56	70	85	74	55	38	47	82	818
	合計	8	24	16	67	65	69	76	58	74	90	79	56	40	48	89	859
女	死者	0	0	0	0	0	0	1	0	0	0	0	0	0	0	1	2
	重傷	0	0	0	0	1	0	1	0	0	0	0	3	1	1	3	10
	軽傷	11	18	8	21	38	26	30	33	42	54	56	28	24	27	94	510
	合計	11	18	8	21	39	26	32	33	42	54	56	31	25	28	98	522
合計	死者	0	0	0	1	0	0	1	1	1	0	0	0	0	1	3	8
	重傷	0	0	0	5	5	2	3	1	3	5	5	4	3	1	8	45
	軽傷	19	42	24	82	99	93	104	89	112	139	130	83	62	74	176	1,328
	合計	19	42	24	88	104	95	108	91	116	144	135	87	65	76	187	1,381

横須賀警察署管内

男	死者	0	0	0	0	0	0	0	1	1	0	0	0	0	1	2	5
	重傷	0	0	0	2	0	1	1	0	2	1	2	0	1	0	2	12
	軽傷	6	11	7	35	28	33	40	26	35	48	48	29	24	28	40	438
女	死者	0	0	0	0	0	0	0	0	0	0	0	0	0	0	0	0
	重傷	0	0	0	0	0	0	1	0	0	0	0	0	0	0	0	1
	軽傷	6	9	1	9	21	19	20	13	21	26	32	17	11	16	60	281

田浦警察署管内

男	死者	0	0	0	0	0	0	0	0	0	0	0	0	0	0	0	0
	重傷	0	0	0	2	2	1	1	0	1	0	1	0	1	0	0	9
	軽傷	1	0	1	2	12	9	13	8	2	15	4	8	3	4	4	86
女	死者	0	0	0	0	0	0	0	0	0	0	0	0	0	0	0	0
	重傷	0	0	0	0	0	0	0	0	0	0	0	1	0	1	1	3
	軽傷	0	0	1	3	0	2	3	2	5	6	2	5	2	1	10	42

浦賀警察署管内

男	死者	0	0	0	1	0	0	0	0	0	0	0	0	0	0	0	1
	重傷	0	0	0	1	2	0	0	1	0	4	2	1	0	0	3	14
	軽傷	1	13	8	24	21	25	21	22	33	22	22	18	11	15	38	294
女	死者	0	0	0	0	0	0	1	0	0	0	0	0	0	0	1	2
	重傷	0	0	0	0	1	0	0	0	0	0	0	2	1	0	2	6
	軽傷	5	9	6	9	17	5	7	18	16	22	22	6	11	10	24	187

(5) 歩行者の年齢別・性別

横須賀市内(三署合計)

性別	年齢 区分	0~4	5~9	10~14	15~19	20~24	25~29	30~34	35~39	40~44	45~49	50~54	55~59	60~64	65~69	70	合計
		歳	歳	歳	歳	歳	歳	歳	歳	歳	歳	歳	歳	歳	歳以上		
男	死者	0	0	0	0	0	0	0	0	0	0	0	0	0	0	1	1
	重傷	0	0	0	0	0	0	0	1	0	1	2	0	0	0	1	5
	軽傷	1	9	4	5	3	8	10	8	9	10	11	6	8	13	16	121
	合計	1	9	4	5	3	8	10	9	9	11	13	6	8	13	18	127
女	死者	0	0	0	0	0	0	1	0	0	0	0	0	0	0	1	2
	重傷	0	0	0	0	0	0	0	0	0	0	0	3	0	0	3	6
	軽傷	3	7	1	2	4	3	4	5	4	9	9	8	4	7	31	101
	合計	3	7	1	2	4	3	5	5	4	9	9	11	4	7	35	109
合計	死者	0	0	0	0	0	0	1	0	0	0	0	0	0	0	2	3
	重傷	0	0	0	0	0	0	0	1	0	1	2	3	0	0	4	11
	軽傷	4	16	5	7	7	11	14	13	13	19	20	14	12	20	47	222
	合計	4	16	5	7	7	11	15	14	13	20	22	17	12	20	53	236

横須賀警察署管内

男	死者	0	0	0	0	0	0	0	0	0	0	0	0	0	0	1	1
	重傷	0	0	0	0	0	0	0	0	0	0	1	0	0	0	0	1
	軽傷	0	4	1	3	2	6	5	3	3	4	8	1	6	10	6	62
女	死者	0	0	0	0	0	0	0	0	0	0	0	0	0	0	0	0
	重傷	0	0	0	0	0	0	0	0	0	0	0	0	0	0	0	0
	軽傷	2	4	1	1	3	3	4	1	3	3	4	4	2	5	18	58

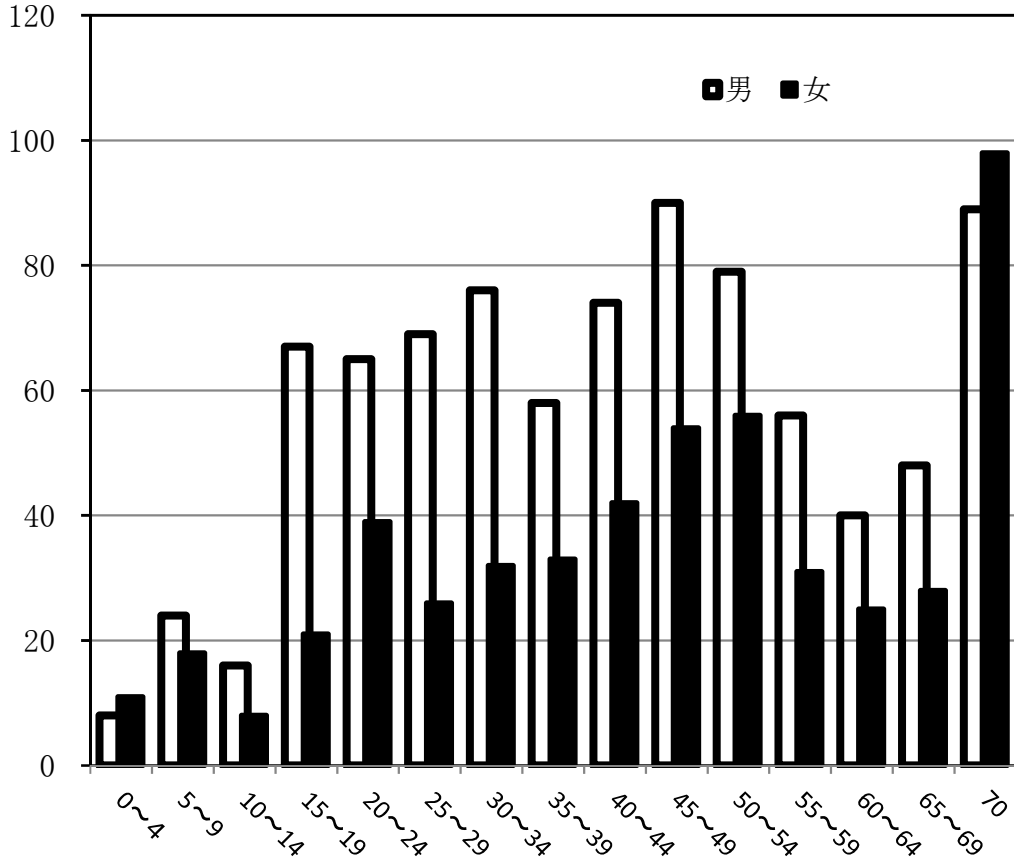
田浦警察署管内

男	死者	0	0	0	0	0	0	0	0	0	0	0	0	0	0	0	0
	重傷	0	0	0	0	0	0	0	0	0	0	0	0	0	0	0	0
	軽傷	0	0	0	0	0	0	2	0	0	2	0	3	0	0	1	8
女	死者	0	0	0	0	0	0	0	0	0	0	0	0	0	0	0	0
	重傷	0	0	0	0	0	0	0	0	0	0	0	1	0	0	1	2
	軽傷	0	0	0	0	0	0	0	1	0	1	0	2	1	0	4	9

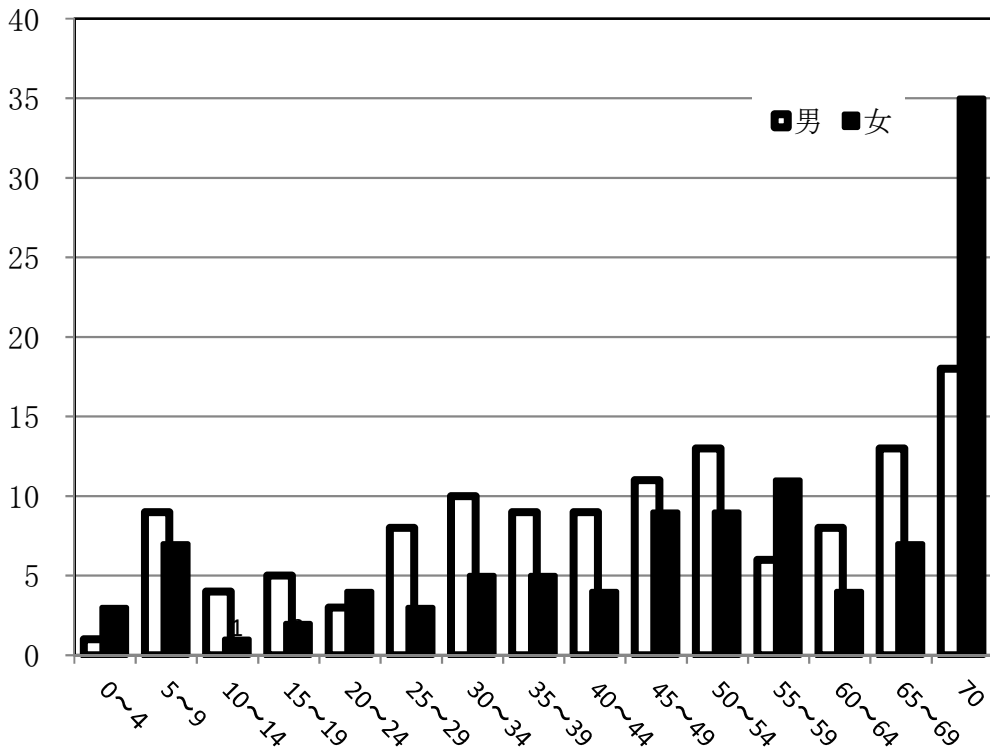
浦賀警察署管内

男	死者	0	0	0	0	0	0	0	0	0	0	0	0	0	0	0	0
	重傷	0	0	0	0	0	0	0	1	0	1	1	0	0	0	1	4
	軽傷	1	5	3	2	1	2	3	5	6	4	3	2	2	3	9	51
女	死者	0	0	0	0	0	0	1	0	0	0	0	0	0	0	1	2
	重傷	0	0	0	0	0	0	0	0	0	0	0	2	0	0	2	4
	軽傷	1	3	0	1	1	0	0	3	1	5	5	2	1	2	9	34

年齢別・性別死傷者数



歩行中の死傷者数



(6) 形態別

形態	区分	件数	死者	負傷者(人)			件数(件)			死者(人)			負傷者(人)						
		(件)	(人)	計	重傷	軽傷	横須賀	田浦	浦賀	横須賀	田浦	浦賀	重傷	軽傷					
		市内 全域	市内 全域	市内 全域	市内 全域	市内 全域	横須賀	田浦	浦賀	横須賀	田浦	浦賀	横須賀	田浦	浦賀				
人 対 車 両	対面通行中	13	-	13	1	12	8	3	2	-	-	-	1	-	8	2	2		
	背面通行中	20	-	20	2	18	11	2	7	-	-	-	-	2	11	2	5		
	横断歩道横断中	105	2	105	4	101	48	9	48	1	-	1	-	4	49	9	43		
	横断歩道付近横断中	10	-	10	-	10	6	1	3	-	-	-	-	-	6	1	3		
	横断歩道橋付近横断中	-	-	-	-	-	-	-	-	-	-	-	-	-	-	-	-		
	その他横断中	27	1	26	1	25	12	2	13	-	-	1	-	1	-	12	1	12	
	路上遊戯中	3	-	3	-	3	1	-	2	-	-	-	-	-	1	-	2		
	路上作業中	3	-	3	-	3	2	-	1	-	-	-	-	-	2	-	1		
	路上停止中	6	-	6	-	6	5	1	-	-	-	-	-	-	5	1	-		
	路上横臥中	2	-	2	-	2	-	-	2	-	-	-	-	-	-	-	2		
	その他	38	-	40	3	37	22	-	16	-	-	-	1	-	2	23	-	14	
小計	227	3	228	11	217	115	18	94	1	-	2	1	2	8	117	16	84		
車 両 相 互	正面衝突	25	-	36	1	35	16	2	7	-	-	-	1	-	21	2	12		
	追突	進行中	27	1	35	-	35	17	5	5	1	-	-	-	20	9	6		
		その他	223	-	301	-	301	122	19	82	-	-	-	-	167	24	110		
	出会い頭衝突	82	1	90	1	89	40	6	36	1	-	-	-	1	43	6	40		
	追越・追抜時	30	-	34	1	33	15	2	13	-	-	-	-	1	19	2	12		
	すれ違い時	27	-	36	-	36	17	1	9	-	-	-	-	-	23	1	12		
	左折時	101	-	112	3	109	62	12	27	-	-	-	-	1	2	71	12	26	
	右折時	直進	131	-	150	13	137	65	11	55	-	-	-	6	2	5	68	10	59
		その他	69	-	82	4	78	31	11	27	-	-	-	1	2	1	33	11	34
	その他	194	-	230	5	225	101	26	67	-	-	-	1	4	-	117	27	81	
小計	909	2	1,106	28	1,078	486	95	328	2	-	-	9	9	10	582	104	392		
車 両 単 独	工作物衝突	14	2	15	4	11	7	5	2	2	-	-	2	1	1	5	5	1	
	路外逸脱	-	-	-	-	-	-	-	-	-	-	-	-	-	-	-	-	-	
	駐車車両衝突	5	-	5	-	5	3	1	1	-	-	-	-	-	3	1	1		
	転倒	6	1	6	2	4	3	1	2	-	-	1	1	-	1	3	1	-	
	その他	13	-	13	-	13	9	1	3	-	-	-	-	-	9	1	3		
小計	38	3	39	6	33	22	8	8	2	-	1	3	1	2	20	8	5		
列車	-	-	-	-	-	-	-	-	-	-	-	-	-	-	-	-	-		
合計	1,174	8	1,373	45	1,328	623	121	430	5	-	3	13	12	20	719	128	481		

(7) 法令違反別(発生件数:第一当事者)

(単位:件)

法令違反別	警察署別	合計	横須賀	田浦	浦賀
合計		1,174	623	121	430

車 両 等 の 違 反	信号無視		17	7	3	7	
	通行禁止違反		-	-	-	-	
	通 行 区 分	右側通行	5	4	-	1	
		歩道等通行	1	1	-	-	
		通行区分その他	3	2	-	1	
	最高速度違反		2	1	-	1	
	横断等	後退禁止違反		-	-	-	-
		禁止違反	横断・転回禁止違反	2	1	1	-
	車間距離不保持		1	-	1	-	
	進路変更禁止違反		3	-	1	2	
	通行妨害(車両等)		3	3	-	-	
	追越 違反	禁止場所追越し		1	1	-	-
		追越し方法違反		2	2	-	-
	割り込み等		-	-	-	-	
	交差点右折方法違反		3	-	3	-	
	交差点左折方法違反		13	10	1	2	
	優先通行妨害等		52	24	4	24	
	交 差 点 安 全 義 務	交差点安全進行その他		215	116	8	91
		交差点安全進行歩行者		17	2	1	14
		交差道路通行車両		30	16	7	7
		反対方向の右折車両		4	1	1	2
	歩行者 妨害等	横断歩行者妨害等		83	48	9	26
		通行妨害(歩行者)		10	7	1	2
	横断自転車妨害等		9	5	1	3	
	徐行 場所違反	徐行場所交差点		3	1	-	2
		徐行場所交差点以外		1	-	-	1
	指定場所一時不停止等		22	9	1	12	
	積載不適當		-	-	-	-	
	灯火違反		-	-	-	-	
自転車の通行方法違反		-	-	-	-		
酒酔い運転		-	-	-	-		
過 労 等	覚せい剤・麻薬等使用		-	-	-	-	
	シンナー等・その他薬物使用運転		-	-	-	-	
	過労運転		-	-	-	-	

法令違反別	警察署別	合計	横須賀	田浦	浦賀	
安 全 運 転 義 務	ハンドル操作不適		18	13	1	4
	ブレーキ操作不適		43	24	4	15
	前方 不注意	内在的前方不注意	43	23	5	15
		外在的前方不注意	128	64	15	49
	動静不注視		108	56	12	40
	安全 不確認	前・左右安全不確認	150	80	13	57
		後方安全不確認	132	77	20	35
	安全速度		2	2	-	-
	予測不適		9	4	3	2
	その他安全運転義務違反		5	2	-	3
	安全不確認ドア開閉		2	1	-	1
	停止措置義務違反		1	1	-	-
	車両等その他の違反		1	1	-	-
	車両等調査不能		-	-	-	-
	車両等違反なし		-	-	-	-
小計		1,144	609	116	419	
歩 行 者 の 違 反	信号無視		1	1	-	-
	通 行 区 分	左側通行	-	-	-	-
		車道通行	-	-	-	-
	横断歩道外横断		-	-	-	-
	斜め横断		-	-	-	-
	走行車両の直前直後横断		-	-	-	-
	横断禁止場所横断		-	-	-	-
	幼児ひとり歩き		-	-	-	-
	酩酊・徘徊・寝そべり等		-	-	-	-
	路上遊戯		1	-	-	1
	路上作業		-	-	-	-
	飛び出し		3	1	-	2
	歩行者その他の違反		-	-	-	-
	歩行者調査不能		-	-	-	-
歩行者違反なし		-	-	-	-	
小計		5	2	-	3	
当事者不明		25	12	5	8	

(8) 第1当事者の年齢別・性別内訳

横須賀市内(三署合計)

性別	年齢 区分	0	5	10	15	20	25	30	35	40	45	50	55	60	65	70	当事者不明	合計
		～ 4 歳	～ 9 歳	～ 14 歳	～ 19 歳	～ 24 歳	～ 29 歳	～ 34 歳	～ 39 歳	～ 44 歳	～ 49 歳	～ 54 歳	～ 59 歳	～ 64 歳	～ 69 歳	以上		
男	車両等	0	2	1	32	56	54	61	45	59	77	59	57	72	67	174	25	816
	歩行者	1	1	1	0	0	0	0	0	0	0	0	0	0	0	0		3
	合計	1	3	2	32	56	54	61	45	59	77	59	57	72	67	174		819
女	車両等	0	0	0	7	16	12	21	32	38	42	28	24	31	26	51		328
	歩行者	0	1	0	0	1	0	0	0	0	0	0	0	0	0	0		2
	合計	0	1	0	7	17	12	21	32	38	42	28	24	31	26	51		330
計	車両等	0	2	1	39	72	66	82	77	97	119	87	81	103	93	225	1,144	
	歩行者	1	2	1	0	1	0	0	0	0	0	0	0	0	0	0	5	
	合計	1	4	2	39	73	66	82	77	97	119	87	81	103	93	225	1,174	

横須賀警察署管内

男	車両等	0	0	0	17	29	35	32	28	30	44	29	32	44	36	88	12	444
	歩行者	0	0	0	0	0	0	0	0	0	0	0	0	0	0	0		0
女	車両等	0	0	0	1	8	5	13	17	23	19	14	15	13	13	24		165
	歩行者	0	1	0	0	1	0	0	0	0	0	0	0	0	0	0		2

田浦警察署管内

男	車両等	0	1	1	4	3	5	10	7	5	6	7	8	11	7	18	5	93
	歩行者	0	0	0	0	0	0	0	0	0	0	0	0	0	0	0		0
女	車両等	0	0	0	0	0	3	1	3	3	1	0	2	2	3	5		23
	歩行者	0	0	0	0	0	0	0	0	0	0	0	0	0	0	0		0

浦賀警察署管内

男	車両等	0	1	0	11	24	14	19	10	24	27	23	17	17	24	68	8	279
	歩行者	1	1	1	0	0	0	0	0	0	0	0	0	0	0	0		3
女	車両等	0	0	0	6	8	4	7	12	12	22	14	7	16	10	22		140
	歩行者	0	0	0	0	0	0	0	0	0	0	0	0	0	0	0		0

(9) 町別

町名	件数 (件)	死者 (人)	負傷者(人)		
			重傷	軽傷	
総数	1,174	8	1,373	45	1,328
横須賀警察署管内	623	5	732	13	719
本庁管内	265	1	309	8	301
坂本町	12	1	14	1	13
汐入町	14	-	15	-	15
本町	12	-	13	1	12
稲岡町	1	-	3	-	3
楠ヶ浦町	-	-	-	-	-
泊町	-	-	-	-	-
猿島	-	-	-	-	-
新港町	2	-	3	-	3
小川町	7	-	8	-	8
大滝町	11	-	11	1	10
緑が丘	-	-	-	-	-
若松町	14	-	18	2	16
日の出町	15	-	19	1	18
米が浜通	20	-	27	-	27
平成町	21	-	25	-	25
安浦町	24	-	24	1	23
三春町	49	-	62	1	61
富士見町	5	-	6	-	6
田戸台	1	-	1	-	1
深田台	2	-	2	-	2
上町	20	-	20	-	20
不入斗町	7	-	9	-	9
鶴が丘	6	-	7	-	7
平和台	1	-	1	-	1
汐見台	4	-	4	-	4
望洋台	-	-	-	-	-
佐野町	17	-	17	-	17
逸見行政センター管内	28	1	36	-	36
安針台	-	-	-	-	-
吉倉町	4	-	4	-	4
西逸見町	4	-	5	-	5
山中町	2	-	8	-	8
東逸見町	16	1	17	-	17
逸見が丘	2	-	2	-	2
衣笠行政センター管内	191	2	223	3	220
公郷町	25	-	29	1	28
衣笠栄町	22	-	25	-	25
金谷	10	-	12	1	11
池上	29	1	34	-	34
阿部倉	1	-	2	-	2
平作	23	-	23	-	23
小矢部	22	-	27	-	27
衣笠町	19	1	22	1	21
大矢部	23	-	29	-	29
森崎	17	-	20	-	20
西行政センター管内	139	1	164	2	162
長井	13	-	16	-	16
御幸浜	4	-	4	-	4
林	23	-	26	-	26
須軽谷	2	-	4	-	4
武	34	-	40	1	39
山科台	7	-	10	1	9
太田和	7	-	9	-	9
荻野	1	-	1	-	1
長坂	16	-	19	-	19
佐島	1	-	1	-	1
芦名	17	-	18	-	18
秋谷	12	1	14	-	14
子安	-	-	-	-	-
湘南国際村	2	-	2	-	2
佐島の丘	-	-	-	-	-

町名	件数 (件)	死者 (人)	負傷者(人)		
			重傷	軽傷	
田浦警察署管内	121	-	140	12	128
追浜行政センター管内	68	-	75	5	70
鷹取	-	-	-	-	-
追浜本町	17	-	18	2	16
夏島町	10	-	11	-	11
浦郷町	10	-	12	-	12
追浜東町	6	-	6	1	5
浜見台	-	-	-	-	-
追浜町	16	-	19	-	19
追浜南町	1	-	1	-	1
湘南鷹取	8	-	8	2	6
田浦行政センター管内	53	-	65	7	58
船越町	30	-	37	3	34
港が丘	2	-	2	-	2
田浦港町	1	-	1	-	1
田浦町	9	-	10	2	8
田浦大作町	-	-	-	-	-
田浦泉町	-	-	-	-	-
長浦町	11	-	15	2	13

浦賀警察署管内	430	3	501	20	481
大津行政センター管内	111	1	135	3	132
根岸町	39	-	44	1	43
大津町	25	-	32	1	31
馬堀海岸	12	-	17	-	17
走水	1	1	-	-	-
馬堀町	14	-	15	-	15
桜が丘	4	-	4	1	3
池田町	16	-	23	-	23
浦賀行政センター管内	54	-	61	5	56
吉井	7	-	9	1	8
浦賀	18	-	21	1	20
浦上台	2	-	2	-	2
二葉	4	-	4	-	4
小原台	-	-	-	-	-
鴨居	12	-	12	2	10
東浦賀	5	-	5	-	5
浦賀丘	-	-	-	-	-
西浦賀	6	-	8	1	7
光風台	-	-	-	-	-
南浦賀	-	-	-	-	-
久里浜行政センター管内	186	-	216	7	209
久里浜台	-	-	-	-	-
長瀬	5	-	5	1	4
久比里	4	-	4	-	4
若宮台	3	-	3	-	3
舟倉	17	-	20	-	20
内川	13	-	17	2	15
内川新田	-	-	-	-	-
佐原	44	-	53	1	52
岩戸	7	-	8	-	8
久村	1	-	1	-	1
久里浜	67	-	77	1	76
神明町	4	-	4	1	3
ハイランド	21	-	24	1	23
北下浦行政センター管内	79	2	89	5	84
野比	30	1	35	-	35
粟田	9	-	12	-	12
光の丘	3	-	3	1	2
長沢	22	-	23	1	22
グリーンハイツ	4	1	4	3	1
津久井	11	-	12	-	12

(10) 状態別(前年比較)

※ 交通事故の主な種類別に分類しています。

重複して該当するものについては、複数項目で集計していますので、交通事故年別推移の数値とは一致しません。

1 子どもと高齢者		件数 (件)	死者 (人)	負傷者(人)		
				計	重傷	軽傷
子どもの 交通事故	R1年	79	0	85	0	85
	H30年	84	0	102	2	100
	増△減	△ 5	0	△ 17	△ 2	△ 15
高齢者の 交通事故	R1年	493	4	224	6	218
	H30年	505	6	287	11	276
	増△減	△ 12	△ 2	△ 63	△ 5	△ 58

2 歩行者と自転車と二輪車		件数 (件)	死者 (人)	負傷者(人)		
				計	重傷	軽傷
歩行者の 交通事故	R1年	232	3	233	11	222
	H30年	281	6	285	15	270
	増△減	△ 49	△ 3	△ 52	△ 4	△ 48
自転車の 交通事故	R1年	162	1	146	4	142
	H30年	164	0	147	6	141
	増△減	△ 2	1	△ 1	△ 2	1
二輪車の 交通事故	R1年	424	3	371	22	349
	H30年	400	2	373	18	355
	増△減	24	1	△ 2	4	△ 6

3 重大な法令違反		件数 (件)	死者 (人)	負傷者(人)		
				計	重傷	軽傷
飲酒運転	R1年	10	0	12	3	9
	H30年	6	0	10	0	10
	増△減	4	0	2	3	△ 1
無免許	R1年	7	0	7	0	7
	H30年	9	0	12	0	12
	増△減	△ 2	0	△ 5	0	△ 5
ひき逃げ	R1年	15	0	12	0	12
	H30年	14	0	13	0	13
	増△減	1	0	△ 1	0	△ 1

(11-1) 状態別(横須賀警察署管内)

(単位:件数(件)、死者・負傷者(人))

町名	1 子どもと高齢者						2 歩行者と自転車と二輪車						3 重大な法令違反											
	子ども			高齢者			歩行者			自転車			二輪車			飲酒運転		無免許		ひき逃げ				
	件数	死者	負傷者	件数	死者	負傷者	件数	死者	負傷者	件数	死者	負傷者	件数	死者	負傷者	件数	死者	負傷者	件数	死者	負傷者	件数	死者	負傷者
総数	79	-	85	493	4	224	232	3	233	162	1	146	424	3	371	10	-	12	7	-	7	15	-	12
横須賀警察署管内	37	-	44	257	3	146	118	1	121	85	1	82	221	2	203	9	-	11	2	-	2	5	-	5
本庁管内	15	-	21	107	1	65	65	-	66	45	-	45	76	1	66	4	-	5	-	-	-	4	-	4
坂本町	1	-	2	7	1	4	1	-	1	4	-	4	6	1	3	-	-	-	-	-	-	-	-	-
汐入町	-	-	-	5	-	3	4	-	4	4	-	4	5	-	4	-	-	-	-	-	-	-	-	-
本町	-	-	-	4	-	2	1	-	1	1	-	1	6	-	6	-	-	-	-	-	-	-	-	-
稲岡町	1	-	2	-	-	-	-	-	-	-	-	-	-	-	-	-	-	-	-	-	-	-	-	-
楠ヶ浦町	-	-	-	-	-	-	-	-	-	-	-	-	-	-	-	-	-	-	-	-	-	-	-	-
泊町	-	-	-	-	-	-	-	-	-	-	-	-	-	-	-	-	-	-	-	-	-	-	-	-
猿島	-	-	-	-	-	-	-	-	-	-	-	-	-	-	-	-	-	-	-	-	-	-	-	-
新港町	1	-	1	2	-	1	-	-	-	-	-	-	1	-	-	-	-	-	-	-	-	-	-	-
小川町	-	-	-	1	-	-	1	-	1	1	-	1	2	-	2	-	-	-	-	-	-	-	-	-
大滝町	-	-	-	6	-	5	7	-	7	2	-	1	2	-	2	-	-	-	-	-	-	1	-	1
緑が丘	-	-	-	-	-	-	-	-	-	-	-	-	-	-	-	-	-	-	-	-	-	-	-	-
若松町	1	-	1	6	-	2	9	-	9	1	-	-	2	-	2	-	-	-	-	-	-	-	-	-
日の出町	1	-	3	4	-	3	3	-	3	3	-	3	5	-	5	-	-	-	-	-	-	-	-	-
米が浜通	2	-	3	6	-	2	1	-	1	3	-	5	3	-	3	1	-	1	-	-	-	1	-	1
平成町	-	-	-	11	-	5	6	-	7	5	-	5	6	-	7	-	-	-	-	-	-	-	-	-
安浦町	2	-	2	8	-	2	8	-	8	3	-	3	6	-	6	1	-	1	-	-	-	-	-	-
三春町	4	-	5	26	-	23	9	-	9	9	-	9	11	-	9	-	-	-	-	-	-	1	-	1
富士見町	-	-	-	2	-	1	1	-	1	1	-	1	1	-	1	-	-	-	-	-	-	-	-	-
田戸台	-	-	-	1	-	-	-	-	-	-	-	-	-	-	-	-	-	-	-	-	-	-	-	-
深田台	-	-	-	1	-	1	-	-	-	-	-	-	2	-	2	-	-	-	-	-	-	-	-	-
上町	-	-	-	7	-	4	7	-	7	4	-	4	10	-	8	-	-	-	-	-	-	-	-	-
不入斗町	1	-	1	3	-	1	1	-	1	-	-	-	2	-	2	2	-	3	-	-	-	-	-	-
鶴が丘	1	-	1	2	-	1	1	-	1	1	-	1	1	-	1	-	-	-	-	-	-	-	-	-
平和台	-	-	-	-	-	-	-	-	-	-	-	-	-	-	-	-	-	-	-	-	-	-	-	-
汐見台	-	-	-	2	-	2	1	-	1	1	-	1	1	-	1	-	-	-	-	-	-	-	-	-
望洋台	-	-	-	-	-	-	-	-	-	-	-	-	-	-	-	-	-	-	-	-	-	-	-	-
佐野町	-	-	-	3	-	3	4	-	4	2	-	2	4	-	2	-	-	-	-	-	-	1	-	1
逸見行政センター管内	3	-	3	8	1	2	2	1	1	3	-	3	13	-	10	-	-	-	-	-	-	-	-	-
安針台	-	-	-	-	-	-	-	-	-	-	-	-	-	-	-	-	-	-	-	-	-	-	-	-
吉倉町	-	-	-	-	-	-	-	-	-	1	-	1	2	-	1	-	-	-	-	-	-	-	-	-
西逸見町	-	-	-	-	-	-	-	-	-	-	-	-	2	-	1	-	-	-	-	-	-	-	-	-
山中町	2	-	2	-	-	-	-	-	-	-	-	-	-	-	-	-	-	-	-	-	-	-	-	-
東逸見町	1	-	1	7	1	2	2	1	1	2	-	2	8	-	7	-	-	-	-	-	-	-	-	-
逸見が丘	-	-	-	1	-	-	-	-	-	-	-	-	1	-	1	-	-	-	-	-	-	-	-	-
衣笠行政センター管内	14	-	14	83	-	45	37	-	38	27	-	26	69	1	64	2	-	2	2	-	2	1	-	1
公郷町	2	-	2	12	-	4	6	-	6	5	-	5	6	-	6	-	-	-	-	-	-	-	-	-
衣笠栄町	-	-	-	11	-	6	6	-	6	4	-	4	8	-	6	1	-	1	-	-	-	-	-	-
金谷	1	-	1	5	-	2	-	-	-	3	-	3	2	-	3	-	-	-	-	-	-	-	-	-
池上	2	-	2	9	-	7	3	-	3	2	-	2	13	1	12	1	-	1	-	-	-	-	-	-
阿部倉	1	-	1	1	-	-	1	-	2	-	-	-	-	-	-	-	-	-	-	-	-	-	-	-
平作	3	-	3	7	-	4	3	-	3	5	-	5	9	-	8	-	-	-	-	-	-	-	-	-
小矢部	1	-	1	11	-	8	9	-	9	1	-	1	7	-	6	-	-	-	-	-	-	-	-	-
衣笠町	-	-	-	7	-	3	2	-	2	1	-	1	6	-	6	-	-	-	-	-	-	-	-	-
大矢部	2	-	2	10	-	6	4	-	4	4	-	3	12	-	12	-	-	-	1	-	1	-	-	-
森崎	2	-	2	10	-	5	3	-	3	2	-	2	6	-	5	-	-	-	1	-	1	1	-	1
西行政センター管内	5	-	6	59	1	34	14	-	16	10	1	8	63	-	63	3	-	4	-	-	-	-	-	-
長井	-	-	-	5	-	3	-	-	-	2	-	2	7	-	8	1	-	1	-	-	-	-	-	-
御幸浜	-	-	-	2	-	1	-	-	-	1	-	1	-	-	-	-	-	-	-	-	-	-	-	-
林	1	-	1	13	-	5	4	-	4	3	-	3	8	-	7	-	-	-	-	-	-	-	-	-
須軽谷	-	-	-	-	-	-	-	-	-	-	-	-	1	-	2	-	-	-	-	-	-	-	-	-
武	2	-	2	14	-	6	2	-	2	-	-	-	17	-	17	1	-	2	-	-	-	-	-	-
山科台	-	-	-	5	-	6	1	-	1	-	-	-	3	-	3	1	-	1	-	-	-	-	-	-
太田和	1	-	2	3	-	1	2	-	4	-	-	-	3	-	3	-	-	-	-	-	-	-	-	-
荻野	-	-	-	-	-	-	-	-	-	-	-	-	1	-	1	-	-	-	-	-	-	-	-	-
長坂	-	-	-	6	-	5	1	-	1	-	-	-	9	-	9	-	-	-	-	-	-	-	-	-
佐島	-	-	-	1	-	1	-	-	-	-	-	-	1	-	1	-	-	-	-	-	-	-	-	-
芦名	-	-	-	5	-	3	1	-	1	1	-	1	9	-	8	-	-	-	-	-	-	-	-	-
秋谷	1	-	1	4	1	2	3	-	3	3	1	1	3	-	3	-	-	-	-	-	-	-	-	-
子安	-	-	-	-	-	-	-	-	-	-	-	-	-	-	-	-	-	-	-	-	-	-	-	-
湘南国際村	-	-	-	1	-	1	-	-	-	-	-	-	1	-	1	-	-	-	-	-	-	-	-	-
佐島の丘	-	-	-	-	-	-	-	-	-	-	-	-	-	-	-	-	-	-	-	-	-	-	-	-

(注)主な交通事故の種類を掲げ、2種類以上に該当するものはそれぞれ件数を数えているので、全事故欄とは一致しません。

(11-2) 状態別(田浦警察署管内・浦賀警察署管内)

(単位:件数(件)、死者・負傷者(人))

町名	1 子どもと高齢者						2 歩行者と自転車と二輪車									3 重大な法令違反								
	子ども			高齢者			歩行者			自転車			二輪車			飲酒運転			無免許			ひき逃げ		
	件数	死者	負傷者	件数	死者	負傷者	件数	死者	負傷者	件数	死者	負傷者	件数	死者	負傷者	件数	死者	負傷者	件数	死者	負傷者	件数	死者	負傷者
田浦警察署管内	4	-	3	47	-	17	19	-	19	26	-	17	44	-	36	-	-	-	2	-	1	3	-	-
追浜行政センター管内	2	-	2	28	-	9	9	-	9	21	-	14	22	-	19	-	-	-	1	-	-	2	-	-
鷹取	-	-	-	-	-	5	-	-	-	-	-	-	-	-	-	-	-	-	-	-	-	-	-	-
追浜本町	-	-	-	9	-	-	3	-	3	6	-	-	6	-	5	-	-	-	-	-	-	1	-	-
夏島町	-	-	-	2	-	-	2	-	2	1	-	1	6	-	5	-	-	-	-	-	-	-	-	-
浦郷町	1	-	1	4	-	-	-	-	-	3	-	2	3	-	3	-	-	-	1	-	-	-	-	-
追浜東町	-	-	-	2	-	-	2	-	2	1	-	1	-	-	-	-	-	-	-	-	-	1	-	-
浜見台	-	-	-	-	-	-	-	-	-	-	-	-	-	-	-	-	-	-	-	-	-	-	-	-
追浜町	-	-	-	6	-	3	-	-	-	5	-	5	7	-	6	-	-	-	-	-	-	-	-	-
追浜南町	-	-	-	-	-	-	-	-	-	1	-	1	-	-	-	-	-	-	-	-	-	-	-	-
湘南鷹取	1	-	1	5	-	1	2	-	2	4	-	4	-	-	-	-	-	-	-	-	-	-	-	-
田浦行政センター管内	2	-	1	19	-	8	10	-	10	5	-	3	22	-	17	-	-	-	1	-	1	1	-	-
船越町	-	-	-	11	-	6	5	-	5	3	-	2	13	-	11	-	-	-	-	-	-	1	-	-
港が丘	-	-	-	-	-	-	-	-	-	1	-	1	1	-	1	-	-	-	-	-	-	-	-	-
田浦港町	-	-	-	-	-	-	1	-	1	-	-	-	-	-	-	-	-	-	-	-	-	-	-	-
田浦町	1	-	-	5	-	2	2	-	2	1	-	-	2	-	2	-	-	-	-	-	-	-	-	-
田浦大作町	-	-	-	-	-	-	-	-	-	-	-	-	-	-	-	-	-	-	-	-	-	-	-	-
田浦泉町	-	-	-	-	-	-	-	-	-	-	-	-	-	-	-	-	-	-	-	-	-	-	-	-
長浦町	1	-	1	3	-	-	2	-	2	-	-	-	6	-	3	-	-	-	1	-	1	-	-	-

浦賀警察署管内	38	-	38	189	1	61	95	2	93	51	-	47	159	1	132	1	-	1	3	-	4	7	-	7
大津行政センター管内	9	-	9	52	-	14	21	-	21	21	-	20	43	1	34	1	-	1	-	-	-	3	-	3
根岸町	1	-	1	15	-	4	8	-	8	8	-	7	16	-	13	1	-	1	-	-	-	1	-	1
大津町	3	-	3	13	-	4	5	-	5	4	-	4	9	-	7	-	-	-	-	-	-	1	-	1
馬堀海岸	2	-	2	7	-	2	-	-	-	1	-	1	6	-	6	-	-	-	-	-	-	-	-	-
走水	-	-	-	-	-	-	-	-	-	-	-	-	1	1	-	-	-	-	-	-	-	-	-	-
馬堀町	-	-	-	9	-	4	6	-	6	5	-	5	3	-	1	-	-	-	-	-	-	-	-	-
桜が丘	-	-	-	1	-	-	1	-	1	-	-	-	2	-	2	-	-	-	-	-	-	-	-	-
池田町	3	-	3	7	-	-	1	-	1	3	-	3	6	-	5	-	-	-	-	-	-	1	-	1
浦賀行政センター管内	3	-	3	24	-	10	12	-	12	2	-	2	21	-	19	-	-	-	-	-	-	-	-	-
吉井	-	-	-	1	-	1	2	-	2	-	-	-	3	-	3	-	-	-	-	-	-	-	-	-
浦賀	2	-	2	7	-	1	3	-	3	-	-	-	6	-	6	-	-	-	-	-	-	-	-	-
浦上台	-	-	-	-	-	-	-	-	-	-	-	-	2	-	2	-	-	-	-	-	-	-	-	-
二葉	-	-	-	2	-	1	-	-	-	-	-	-	2	-	1	-	-	-	-	-	-	-	-	-
小原台	-	-	-	-	-	-	-	-	-	-	-	-	-	-	-	-	-	-	-	-	-	-	-	-
鴨居	1	-	1	7	-	4	5	-	5	2	-	2	3	-	2	-	-	-	-	-	-	-	-	-
東浦賀	-	-	-	3	-	-	1	-	1	-	-	-	2	-	2	-	-	-	-	-	-	-	-	-
浦賀丘	-	-	-	-	-	-	-	-	-	-	-	-	-	-	-	-	-	-	-	-	-	-	-	-
西浦賀	-	-	-	4	-	3	1	-	1	-	-	-	3	-	3	-	-	-	-	-	-	-	-	-
光風台	-	-	-	-	-	-	-	-	-	-	-	-	-	-	-	-	-	-	-	-	-	-	-	-
南浦賀	-	-	-	-	-	-	-	-	-	-	-	-	-	-	-	-	-	-	-	-	-	-	-	-
久里浜行政センター管内	18	-	18	84	-	28	42	-	42	25	-	23	62	-	50	-	-	-	2	-	3	4	-	4
久里浜台	-	-	-	-	-	-	-	-	-	-	-	-	-	-	-	-	-	-	-	-	-	-	-	-
長瀬	-	-	-	3	-	-	1	-	1	4	-	3	1	-	1	-	-	-	-	-	-	1	-	1
久比里	-	-	-	2	-	2	-	-	-	-	-	-	1	-	1	-	-	-	-	-	-	1	-	1
若宮台	-	-	-	1	-	-	-	-	-	1	-	1	2	-	2	-	-	-	-	-	-	-	-	-
舟倉	4	-	4	9	-	4	2	-	2	2	-	2	10	-	7	-	-	-	-	-	-	-	-	-
内川	-	-	-	6	-	4	2	-	2	1	-	1	5	-	4	-	-	-	-	-	-	-	-	-
内川新田	-	-	-	-	-	-	-	-	-	-	-	-	-	-	-	-	-	-	-	-	-	-	-	-
佐原	3	-	3	16	-	2	8	-	8	4	-	4	14	-	13	-	-	-	1	-	1	1	-	1
岩戸	3	-	3	4	-	-	1	-	1	2	-	2	4	-	3	-	-	-	1	-	2	-	-	-
久村	-	-	-	-	-	-	-	-	-	1	-	1	-	-	-	-	-	-	-	-	-	-	-	-
久里浜	4	-	4	28	-	10	23	-	23	9	-	8	16	-	11	-	-	-	-	-	-	1	-	1
神明町	-	-	-	1	-	-	1	-	1	-	-	-	2	-	2	-	-	-	-	-	-	-	-	-
ハイランド	4	-	4	14	-	6	4	-	4	1	-	1	7	-	6	-	-	-	-	-	-	-	-	-
北下浦行政センター管内	8	-	8	29	1	9	20	2	18	3	-	2	33	-	29	-	-	-	1	-	1	-	-	-
野比	4	-	4	10	-	2	7	1	6	3	-	2	15	-	12	-	-	-	-	-	-	-	-	-
粟田	-	-	-	3	-	-	2	-	2	-	-	-	3	-	2	-	-	-	-	-	-	-	-	-
光の丘	2	-	2	1	-	-	2	-	2	-	-	-	1	-	1	-	-	-	-	-	-	-	-	-
長沢	1	-	1	9	1	4	6	1	5	-	-	-	7	-	7	-	-	-	1	-	1	-	-	-
グリーンハイツ	-	-	-	2	-	1	2	-	2	-	-	-	2	-	2	-	-	-	-	-	-	-	-	-
津久井	1	-	1	4	-	2	1	-	1	-	-	-	5	-	5	-	-	-	-	-	-	-	-	-

(注) 主な交通事故の種類を掲げ、2種類以上に該当するものはそれぞれ件数を数えているので、全事故欄とは一致しません。

(12) 路線別

横須賀市内(三署合計)

区分 \ 形状別	合計	国道	県道	市道	その他
件数 (件)	1,174	286	214	621	53
死者 (人)	8	1	3	4	0
負傷者 (人)	1,373	356	253	699	65

横須賀警察署管内

区分 \ 形状別	合計	国道	県道	市道	その他
件数 (件)	623	134	124	333	32
死者 (人)	5	1	1	3	0
負傷者 (人)	732	162	153	375	42

田浦警察署管内

区分 \ 形状別	合計	国道	県道	市道	その他
件数 (件)	121	44	5	65	7
死者 (人)	0	0	0	0	0
負傷者 (人)	140	55	7	70	8

浦賀警察署管内

区分 \ 形状別	合計	国道	県道	市道	その他
件数 (件)	430	108	85	223	14
死者 (人)	3	0	2	1	0
負傷者 (人)	501	139	93	254	15

(13) 道路形状別

横須賀市内(三署合計)

区分 \ 形状別	合計	交差点	交差点付近	単路・その他
件数 (件)	1,174	534	136	504
死者 (人)	8	3	0	5
負傷者 (人)	1,373	608	169	596

横須賀警察署管内

区分 \ 形状別	合計	交差点	交差点付近	単路・その他
件数 (件)	623	281	64	278
死者 (人)	5	1	0	4
負傷者 (人)	732	320	83	329

田浦警察署管内

区分 \ 形状別	合計	交差点	交差点付近	単路・その他
件数 (件)	121	48	22	51
死者 (人)	0	0	0	0
負傷者 (人)	140	53	25	62

浦賀警察署管内

区分 \ 形状別	合計	交差点	交差点付近	単路・その他
件数 (件)	430	205	50	175
死者 (人)	3	2	0	1
負傷者 (人)	501	235	61	205

3 横須賀市交通状況

(1) 道路状況

H31年4月1日現在

種別	区分	総延長 (m)	道路延長 (m)	橋りょう		トンネル		未供用 その他(m)
				数(橋)	距離(m)	数(本)	距離(m)	
国道		35,283	32,611	23	314	16	2,358	0
県道		47,126	44,210	26	339	17	2,577	0
市道		1,420,135	1,174,209	320	3,294	39	5,536	237,096
計		1,502,544	1,251,030	369	3,947	72	10,471	237,096

(2) 道路施設状況

H31年4月1日現在

種別	道路管理者	国土交通省 国道	神奈川県		横須賀市 市道
			国道	県道	
歩道	km	27.3	20.5	540.8	301.2
横断歩道橋	カ所	11	6	9	6
地下横断歩道	カ所	1	1	1	1
中央帯	km	5.9	5.2	3.5	6.4
道路照明	基	734	594	986	6,553
防護柵	km	14.0	6.3	18.4	142.5
道路標識	本	394	54	99	1,392
カーブミラー	本	0	11	44	4,663

資料: 国土交通省横浜国道事務所金沢国道出張所、神奈川県横須賀土木事務所、市土木部

(3) 自動車等保有台数の推移

(単位:台)

道路運送車両法 による区分		区分			平成27年3月末	平成28年3月末	平成29年3月末	平成30年3月末	平成31年3月末
					H26年度	H27年度	H28年度	H29年度	H30年度
自動車	普通 自動車	四輪	乗用	(2000cc超) ①	48,409	48,284	48,914	49,931	50,108
		四輪	貨物	(2000cc超) ①	2,684	2,692	2,728	2,757	2,797
		乗合自動車(バス 2ナンバー)(普通・小型) ①			553	549	553	562	555
		特種(8ナンバー)(普通・小型) ①			2,103	2,135	2,199	2,264	2,261
		被けん引車(普通・小型) ①			561	563	568	572	542
	小型 自動車	四輪	乗用	(2000cc以下) ①	61,608	60,131	59,063	58,058	55,982
		四輪	貨物	(2000cc以下) ①	5,937	5,915	5,970	5,946	6,014
		二輪		(250cc超) ③	6,624	6,638	6,714	6,805	6,927
	軽 自動車	四輪	乗用	(660cc以下) ②	33,967	35,567	36,658	37,280	37,719
		四輪	貨物	(660cc以下) ②	11,719	11,544	11,390	11,176	11,134
		三輪		③	1	1	2	2	2
		二輪		(125cc超250以下) ③	7,102	7,065	7,097	7,074	7,102
	大型特殊自動車				334	331	332	330	328
	小型特殊自動車				705	709	721	724	722
	原動機付自転車	二輪	1種	(50cc以下)	27,161	26,323	25,372	24,306	23,370
		二輪	2種	(50cc超125cc以下)	13,340	13,624	13,799	13,989	14,127
		ミニカー			336	382	387	402	406
合計					223,144	222,453	222,467	222,178	220,096

①普通・小型自動車(二輪除く)合計	121,855	120,269	119,995	120,090	118,259
②軽自動車(二輪・三輪除く)合計	45,686	47,111	48,048	48,456	48,853
③二輪・三輪(小型・軽)合計	13,727	13,704	13,813	13,881	14,031

資料:国土交通省関東運輸局神奈川運輸支局、市税務部

参考法令:道路運送車両法、地方税法

(4) 運転免許保有状況

免許種別運転免許保有状況

各年とも12月末現在(単位:人)

項目		年別	平成27年	平成28年	平成29年	平成30年	令和元年
大型	第1種		14,627	14,413	14,199	13,883	13,473
	第2種		4,002	3,934	3,800	3,650	3,491
	計		18,629	18,347	17,999	17,533	16,964
中型	第1種		186,852	183,214	179,654	176,316	172,212
	第2種		2,988	2,876	3,647	3,473	3,196
	計		189,840	186,090	183,301	179,789	175,408
準中型	第1種	平成29年3月12日から新設 (平成19年6月2日～平成29年3月11 日に普通免許を取得していた方々の 免許種別が準中型免許(普通二種は 中型二種)へ変わったため、普通一 種及び普通二種免許の保有者が昨			32,172	31,178	30,108
	第2種				0	0	0
	計				32,172	31,178	30,108
普通	第1種		29,664	32,414	2,814	6,256	9,432
	第2種		896	921	40	96	153
	計		30,560	33,335	2,854	6,352	9,585
大型特殊	第1種		8	10	7	7	8
	第2種		10	10	9	9	6
	計		18	20	16	16	14
二輪	第1種		1,110	1,079	1,097	1,089	1,067
	第2種		0	0	0	0	0
	計		1,110	1,079	1,097	1,089	1,067
小型特殊	第1種		8	5	5	7	12
	第2種		0	0	0	0	0
	計		8	5	5	7	12
原付	第1種		4,921	4,679	4,434	4,243	4,009
	第2種		0	0	0	0	0
	計		4,921	4,679	4,434	4,243	4,009
けん引	第1種		0	0	0	0	0
	第2種		9	9	8	8	8
	計		9	9	8	8	8
計	第1種		237,190	235,814	234,382	232,979	230,321
	第2種		7,905	7,750	7,504	7,236	6,854
	計		245,095	243,564	241,886	240,215	237,175

資料: 神奈川県警察本部運転免許本部運転免許課

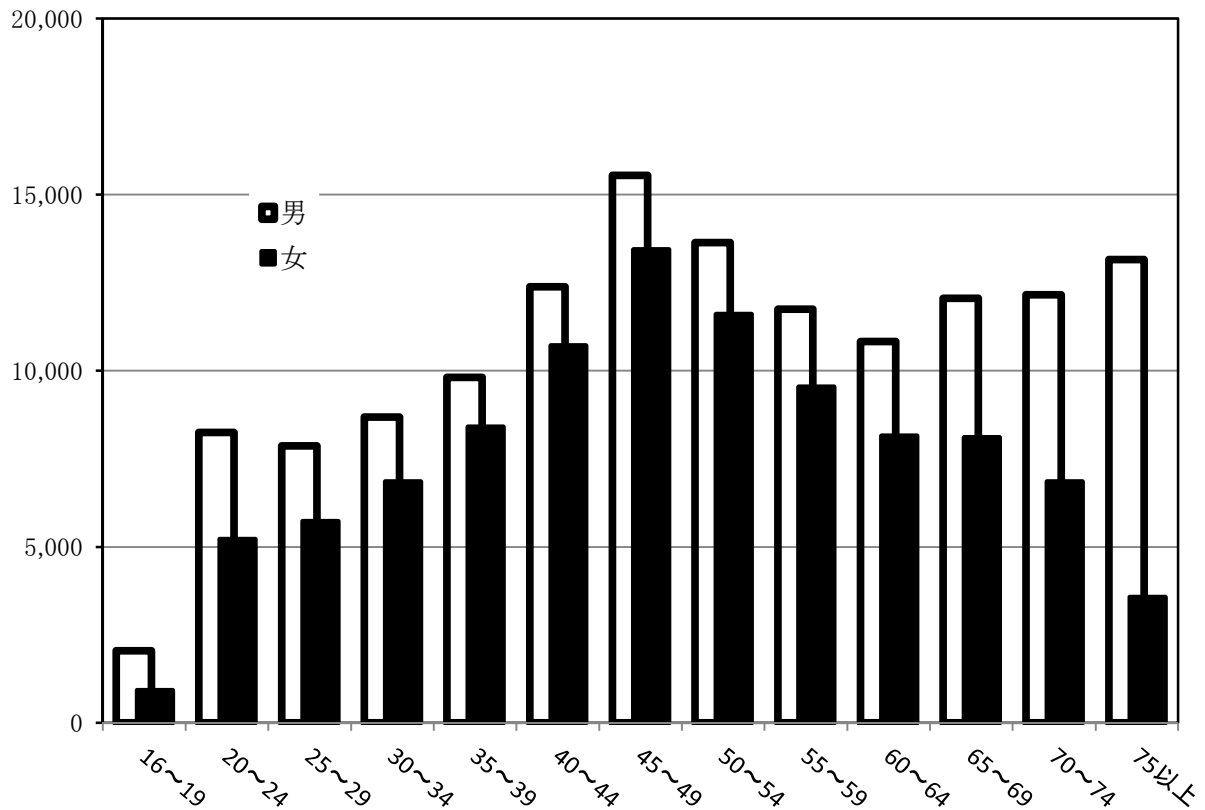
年齢別・男女別運転免許保有状況

令和元年12月末現在（単位：人）

歳 区分	計	16～19	20～24	25～29	30～34	35～39	40～44	45～49	50～54	55～59	60～64	65～69	70～74	75以上
男	138,150	2,053	8,243	7,862	8,682	9,805	12,380	15,546	13,639	11,748	10,827	12,054	12,153	13,158
女	99,025	922	5,214	5,724	6,839	8,399	10,708	13,439	11,599	9,534	8,140	8,100	6,842	3,565
計	237,175	2,975	13,457	13,586	15,521	18,204	23,088	28,985	25,238	21,282	18,967	20,154	18,995	16,723

資料：神奈川県警察本部運転免許本部運転免許課

男女別・年齢別運転免許保有状況



(5) 運転免許返納状況

年齢別・男女別運転免許返納状況

令和元年12月末現在（単位：人）

年	歳 区分	計	16	20	25	30	35	40	45	50	55	60	65	70	75	
			～19	～24	～29	～34	～39	～44	～49	～54	～59	～64	～69	～74	以上	
令和元年	男	1,352	25										21	75	331	900
	女	1,070	47										55	177	468	323
	計	2,422	72										76	252	799	1223
平成30年	男	939	0	0	0	2	1	0	1	5	5	5	51	869		
	女	590	0	0	0	1	1	1	4	5	9	26	78	465		
	計	1,529	0	0	0	3	2	1	5	10	14	31	129	1,334		
平成29年	男	988	1	1	0	1	0	0	3	1	6	8	60	907		
	女	699	0	0	0	1	0	2	5	10	8	31	149	493		
	計	1,687	1	1	0	2	0	2	8	11	14	39	209	1,400		
平成28年	男	715	0	0	1	1	0	2	1	8	7	12	48	635		
	女	630	0	0	1	1	0	5	2	3	7	26	142	443		
	計	1,345	0	0	2	2	0	7	3	11	14	38	190	1,078		
平成27年	男	350	0	0	0	0	1	0	1	1	4	9	22	312		
	女	293	0	0	0	0	1	1	1	2	3	13	61	211		
	計	643	0	0	0	0	2	1	2	3	7	22	83	523		
平成26年	男	180	0	0	0	1	1	1	0	0	4	3	16	154		
	女	124	0	0	0	0	0	1	0	1	2	5	20	95		
	計	304	0	0	0	1	1	2	0	1	6	8	36	249		
平成25年	男	154	1	0	0	0	0	0	0	0	3	5	12	133		
	女	66	0	0	0	0	0	1	1	1	1	5	11	46		
	計	220	1	0	0	0	0	1	1	1	4	10	23	179		

資料：神奈川県警察本部運転免許本部運転免許課（令和元年度から集計方法を変更）

横須賀市内の交通事故統計

—令和元年(2019年)—

発行 横須賀市

編集 市民部地域安全課

横須賀市小川町11番地

〒238-8550

電話(046)822-8217