

横須賀市内の交通事故 令和2年(2020年)統計



交通安全スキャン

交通安全都市
横 須 賀 市

本書について

○横須賀市の交通事故発生件数・死者数等には、高速道路で発生した交通事故は含まない。

○用語の説明

交通事故 道路交通法第2条第1項第1号に規定されている道路上において、車両及び列車の交通によって起こされた死亡または負傷を伴った事故をいう。

死者 交通事故発生後24時間以内に死亡した者をいう。

負傷者 交通事故によって負傷し、治療を要する者をいう。

第一当事者 交通事故に関係した者の内、過失が最も重い者をいい、過失同等の場合は損傷の最も軽い者をいう。

○各種事故

歩行者の事故 歩行者が関係した事故件数と、歩行者の事故件数をいう。

子どもの事故 子ども(13歳未満)が関係した事故件数と、子どもの死傷者数をいう。

高齢者の事故 高齢者(65歳以上)が関係した事故件数と、高齢者の死傷者数をいう。

二輪車の事故 二輪車(原動機付自転車を含む)が関係した事故件数と、二輪車乗車中の死傷者数をいう。

自転車の事故 自転車に関係した事故件数と、自転車乗車中の死傷者数をいう。

目 次

1	交通事故発生状況の推移	1
	(1) 5年比較(横須賀市、神奈川県、全国)	1
	(2) 5年比較(横須賀市内警察署別)	2
	(3) 横須賀市内の交通事故発生状況の推移(S43年～)	3
	(3)のグラフ	4
2	交通事故発生状況の分析	5
	(1) 月別	5
	(2) 曜日別	6
	(3) 時間別	7
	(4) 年齢別・性別	8
	(5) 歩行者の年齢別・性別	9
	(4)(5)のグラフ	10
	(6) 形態別	11
	(7) 法令違反別	12
	(8) 第1当事者の年齢別・性別内訳	13
	(9) 町別	14
	(10) 状態別(前年比較)	15
	(11-1) 状態別(横須賀警察署管内)	16
	(11-2) 状態別(田浦警察署管内・浦賀警察署管内)	17
	(12) 路線別	18
	(13) 道路形状別	19
3	横須賀市交通状況	20
	(1) 道路状況	20
	(2) 道路施設状況	20
	(3) 自動車等保有台数の推移	21
	(4) 運転免許保有状況	22
	免許種別運転免許保有状況	22
	年齢別・男女別運転免許保有状況	23
	(5) 運転免許返納状況	24
	年齢別・男女別運転免許返納状況	24

1 交通事故発生状況の推移

(1) 5年比較 (横須賀市、神奈川県、全国)

○横須賀市

年	件数 (件)		死者 (人)		負傷者 (人)	
		前年比		前年比		前年比
R2年	970	△ 204	7	△ 1	1,143	△ 230
R1年	1,174	△ 73	8	△ 1	1,373	△ 198
H30年	1,247	△ 116	9	2	1,571	△ 60
H29年	1,363	79	7	△ 3	1,631	103
H28年	1,284	△ 237	10	1	1,528	△ 331

○神奈川県

年	件数 (件)		死者 (人)		負傷者 (人)	
		前年比		前年比		前年比
R2年	20,630	△ 2,664	140	8	23,904	△ 3,488
R1年	23,294	△ 2,918	132	△ 30	27,392	△ 3,629
H30年	26,212	△ 2,328	162	13	31,021	△ 2,621
H29年	28,540	1,449	149	9	33,642	1,337
H28年	27,091	△ 1,222	140	△ 38	32,305	△ 1,468

○全国

年	件数 (件)		死者 (人)		負傷者 (人)	
		前年比		前年比		前年比
R2年	309,178	△ 72,059	2,839	△ 376	369,476	△ 92,299
R1年	381,237	△ 49,364	3,215	△ 317	461,775	△ 64,071
H30年	430,601	△ 41,564	3,532	△ 162	525,846	△ 55,004
H29年	472,165	△ 27,036	3,694	△ 210	580,850	△ 38,003
H28年	499,201	△ 37,698	3,904	△ 213	618,853	△ 47,170

(2) 5年比較(横須賀市内警察署別)

○横須賀警察署管内

年	区分	(件)		(人)		(人)	
		件数	前年比	死者	前年比	負傷者	前年比
R2年		474	△ 149	3	△ 2	564	△ 168
R1年		623	△ 37	5	0	732	△ 94
H30年		660	△ 48	5	3	826	△ 28
H29年		708	△ 42	2	△ 2	854	△ 42
H28年		750	△ 68	4	△ 3	896	△ 88

○田浦警察署管内

年	区分	(件)		(人)		(人)	
		件数	前年比	死者	前年比	負傷者	前年比
R2年		109	△ 12	0	0	120	△ 20
R1年		121	△ 2	0	0	140	△ 28
H30年		123	△ 5	0	△ 1	168	19
H29年		128	16	1	1	149	21
H28年		112	△ 32	0	0	128	△ 41

○浦賀警察署管内

年	区分	(件)		(人)		(人)	
		件数	前年比	死者	前年比	負傷者	前年比
R2年		387	△ 43	4	1	459	△ 42
R1年		430	△ 34	3	△ 1	501	△ 76
H30年		464	△ 63	4	0	577	△ 51
H29年		527	105	4	△ 2	628	124
H28年		422	△ 137	6	4	504	△ 202

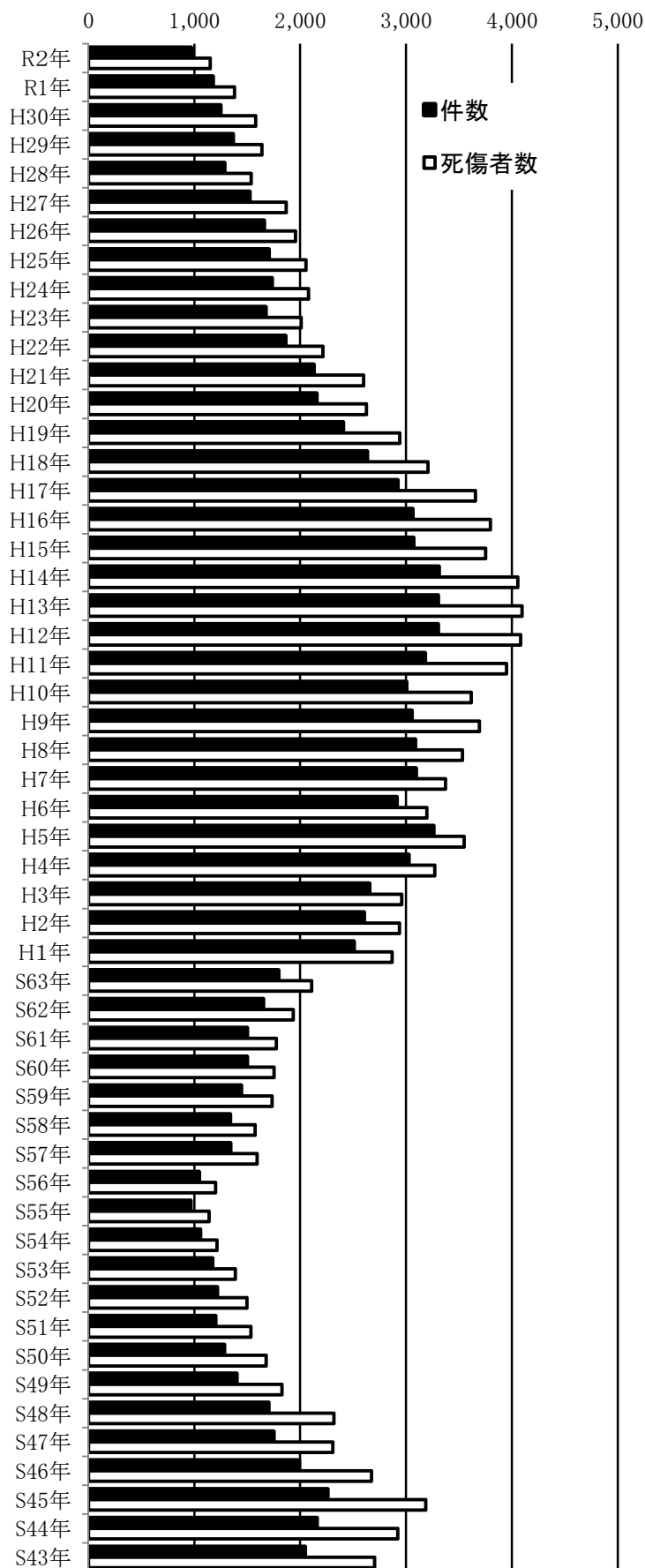
(3) 横須賀市内の交通事故発生状況の推移(S43年～)

区分 年	事故件数		死傷者数					
	(件)	指数	(人)	指数	死者数(人)	指数	負傷者(人)	指数
R2年	970	43	1,150	36	7	18	1,143	36
R1年	1,174	52	1,381	43	8	20	1,373	44
H30年	1,247	55	1,580	50	9	23	1,571	50
H29年	1,363	60	1,638	51	7	18	1,631	52
H28年	1,284	57	1,538	48	10	25	1,528	49
H27年	1,521	67	1,868	59	9	23	1,859	59
H26年	1,658	73	1,956	61	7	18	1,949	62
H25年	1,703	75	2,056	65	6	15	2,050	65
H24年	1,733	77	2,078	65	16	40	2,062	66
H23年	1,672	74	2,009	63	8	20	2,001	64
H22年	1,861	82	2,214	70	2	5	2,212	70
H21年	2,128	94	2,598	82	9	23	2,589	82
H20年	2,154	95	2,626	82	8	20	2,618	83
H19年	2,404	107	2,941	92	11	28	2,930	93
H18年	2,630	117	3,207	101	12	30	3,195	102
H17年	2,919	129	3,656	115	11	28	3,645	116
H16年	3,060	136	3,798	119	8	20	3,790	121
H15年	3,069	136	3,753	118	15	38	3,738	119
H14年	3,310	147	4,056	127	16	40	4,040	128
H13年	3,301	146	4,095	129	15	38	4,080	130
H12年	3,300	146	4,083	128	12	30	4,071	129
H11年	3,179	141	3,950	124	20	50	3,930	125
H10年	3,001	133	3,615	114	21	53	3,594	114
H9年	3,054	135	3,694	116	16	40	3,678	117
H8年	3,086	137	3,533	111	13	33	3,520	112
H7年	3,094	137	3,373	106	21	53	3,352	107
H6年	2,911	129	3,197	100	22	55	3,175	101
H5年	3,259	144	3,549	111	24	60	3,525	112
H4年	3,024	134	3,271	103	15	38	3,256	104
H3年	2,652	118	2,959	93	24	60	2,935	93
H2年	2,602	115	2,938	92	22	55	2,916	93
H1年	2,505	111	2,868	90	25	63	2,843	90
S63年	1,792	79	2,107	66	24	60	2,083	66
S62年	1,648	73	1,934	61	26	65	1,908	61
S61年	1,497	66	1,775	56	17	43	1,758	56
S60年	1,497	66	1,753	55	19	48	1,734	55
S59年	1,442	64	1,735	54	20	50	1,715	55
S58年	1,336	59	1,575	49	34	85	1,541	49
S57年	1,341	59	1,593	50	28	70	1,565	50
S56年	1,043	46	1,200	38	24	60	1,176	37
S55年	963	43	1,140	36	15	38	1,125	36
S54年	1,053	47	1,214	38	21	53	1,193	38
S53年	1,169	52	1,388	44	25	63	1,363	43
S52年	1,214	54	1,498	47	15	38	1,483	47
S51年	1,199	53	1,535	48	16	40	1,519	48
S50年	1,282	57	1,678	53	19	48	1,659	53
S49年	1,398	62	1,827	57	22	55	1,805	57
S48年	1,700	75	2,320	73	21	53	2,299	73
S47年	1,749	77	2,308	72	38	95	2,270	72
S46年	1,987	88	2,675	84	34	85	2,641	84
S45年	2,257	100	3,185	100	40	100	3,145	100
S44年	2,155	95	2,923	92	52	130	2,871	91
S43年	2,044	91	2,704	85	45	113	2,659	85

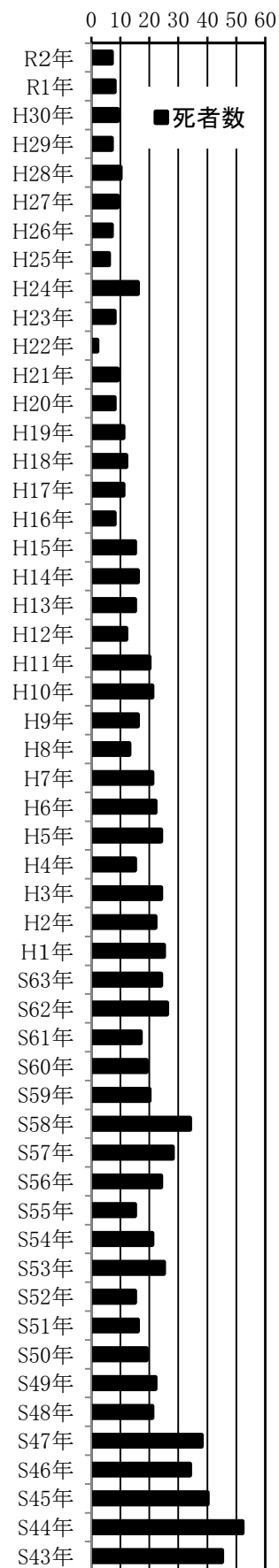
※指数はS45年を100とした値(国統計と同じ)

参考:国統計では、死者数のピーク年はS45年。(事故件数のピーク年はH16年)

横須賀市内の交通事故
件数、死傷者数の推移



横須賀市内の交通事故
死者数

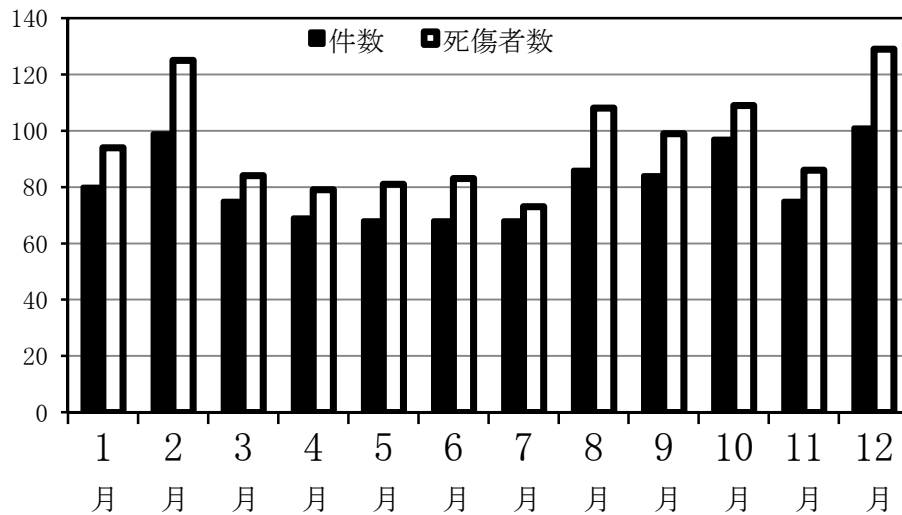


2 交通事故発生状況の分析

(1) 月別

横須賀市内(三署合計)

月別 区分	1	2	3	4	5	6	7	8	9	10	11	12	合計	平均
件数(件)	80	99	75	69	68	68	68	86	84	97	75	101	970	80.8
死者(人)	1	0	1	1	0	0	0	1	0	3	0	0	7	0.6
負傷者(人)	93	125	83	78	81	83	73	107	99	106	86	129	1,143	95.3
合計(死傷者)(人)	94	125	84	79	81	83	73	108	99	109	86	129	1,150	95.8



横須賀警察署管内

月別 区分	1	2	3	4	5	6	7	8	9	10	11	12	合計	平均
件数(件)	39	47	43	33	38	35	32	45	39	39	36	48	474	39.5
死者(人)	0	0	0	0	0	0	0	1	0	2	0	0	3	0.3
負傷者(人)	49	65	50	41	41	44	33	58	46	38	39	60	564	47.0

田浦警察署管内

月別 区分	1	2	3	4	5	6	7	8	9	10	11	12	合計	平均
件数(件)	9	7	7	8	8	6	11	9	8	10	10	16	109	9.1
死者(人)	0	0	0	0	0	0	0	0	0	0	0	0	0	0.0
負傷者(人)	10	7	7	8	10	6	11	11	10	12	10	18	120	10.0

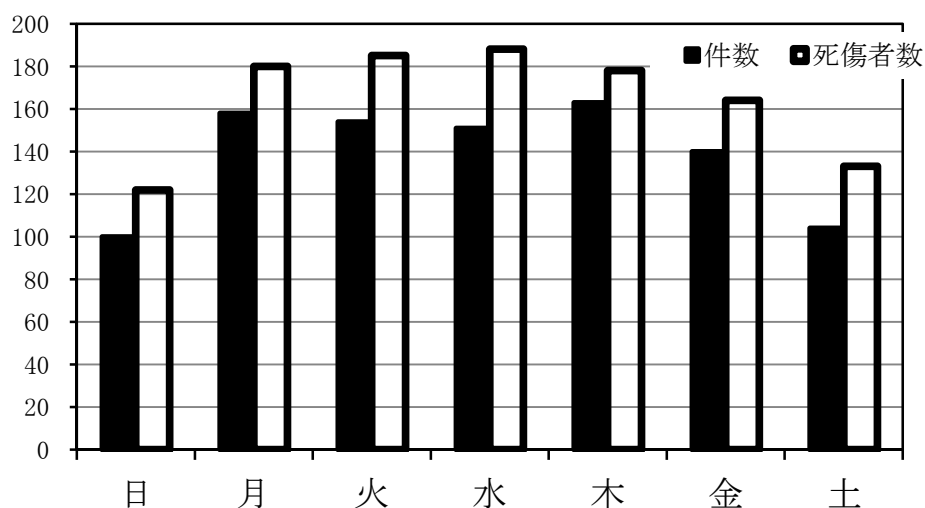
浦賀警察署管内

月別 区分	1	2	3	4	5	6	7	8	9	10	11	12	合計	平均
件数(件)	32	45	25	28	22	27	25	32	37	48	29	37	387	32.3
死者(人)	1	0	1	1	0	0	0	0	0	1	0	0	4	0.3
負傷者(人)	34	53	26	29	30	33	29	38	43	56	37	51	459	38.3

(2) 曜日別

横須賀市内(三署合計)

区分	曜日							合計	平均
	日	月	火	水	木	金	土		
件数 (件)	100	158	154	151	163	140	104	970	138.6
死者 (人)	1	2	0	0	2	1	1	7	1.0
負傷者 (人)	121	178	185	188	176	163	132	1,143	163.3
合計(死傷者) (人)	122	180	185	188	178	164	133	1,150	164.3



横須賀警察署管内

区分	曜日							合計	平均
	日	月	火	水	木	金	土		
件数 (件)	52	73	72	76	79	72	50	474	67.7
死者 (人)	1	0	0	0	1	0	1	3	0.4
負傷者 (人)	64	84	90	97	85	79	65	564	80.6

田浦警察署管内

区分	曜日							合計	平均
	日	月	火	水	木	金	土		
件数 (件)	9	20	17	18	21	10	14	109	15.6
死者 (人)	0	0	0	0	0	0	0	0	0.0
負傷者 (人)	10	24	18	20	22	10	16	120	17.1

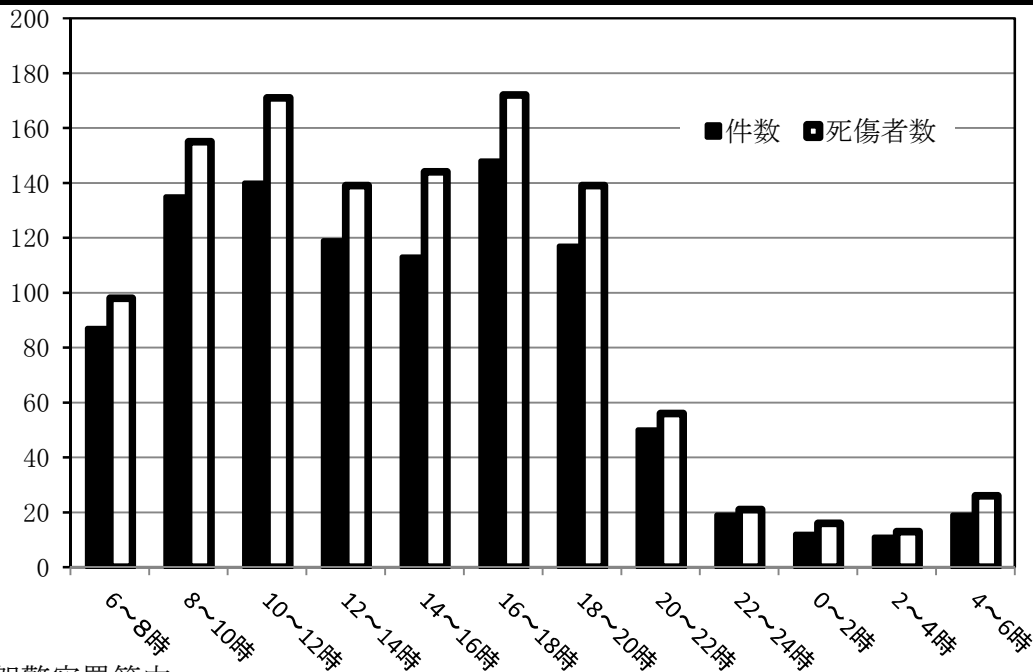
浦賀警察署管内

区分	曜日							合計	平均
	日	月	火	水	木	金	土		
件数 (件)	39	65	65	57	63	58	40	387	55.3
死者 (人)	0	2	0	0	1	1	0	4	0.6
負傷者 (人)	47	70	77	71	69	74	51	459	65.6

(3) 時間別

横須賀市内(三署合計)

時間別 区分	6～8時	8～10時	10～12時	12～14時	14～16時	16～18時	18～20時	20～22時	22～24時	0～2時	2～4時	4～6時	合計
件数 (件)	87	135	140	119	113	148	117	50	19	12	11	19	970
死者 (人)	1	0	1	2	1	0	0	0	0	0	1	1	7
負傷者 (人)	97	155	170	137	143	172	139	56	21	16	12	25	1,143
合計(死傷者) (人)	98	155	171	139	144	172	139	56	21	16	13	26	1,150
昼夜別	昼間(6～18時)						夜間(18～6時)						
	件数		死者		負傷者		件数		死者		負傷者		
	742		5		874		228		2		269		



横須賀警察署管内

時間帯 区分	6～8時	8～10時	10～12時	12～14時	14～16時	16～18時	18～20時	20～22時	22～24時	0～2時	2～4時	4～6時	合計
件数 (件)	37	65	69	56	53	80	54	31	9	5	7	8	474
死者 (人)	0	0	0	2	0	0	0	0	0	0	1	0	3
負傷者 (人)	44	77	80	67	70	95	57	37	10	7	6	14	564

田浦警察署管内

時間帯 区分	6～8時	8～10時	10～12時	12～14時	14～16時	16～18時	18～20時	20～22時	22～24時	0～2時	2～4時	4～6時	合計
件数 (件)	17	21	15	16	9	13	6	6	1	1	2	2	109
死者 (人)	0	0	0	0	0	0	0	0	0	0	0	0	0
負傷者 (人)	19	22	16	17	12	13	7	6	1	1	3	3	120

浦賀警察署管内

時間帯 区分	6～8時	8～10時	10～12時	12～14時	14～16時	16～18時	18～20時	20～22時	22～24時	0～2時	2～4時	4～6時	合計
件数 (件)	33	49	56	47	51	55	57	13	9	6	2	9	387
死者 (人)	1	0	1	0	1	0	0	0	0	0	0	1	4
負傷者 (人)	34	56	74	53	61	64	75	13	10	8	3	8	459

(4) 年齢別・性別

横須賀市内(三署合計)

性別	年齢区分	年齢														合計	
		0~4歳	5~9歳	10~14歳	15~19歳	20~24歳	25~29歳	30~34歳	35~39歳	40~44歳	45~49歳	50~54歳	55~59歳	60~64歳	65~69歳		70歳以上
男	死者	0	0	0	2	0	0	0	0	0	0	0	1	0	0	2	5
	重傷	0	1	0	10	2	0	0	0	1	2	0	2	1	3	7	29
	軽傷	7	14	16	50	46	42	46	55	64	65	45	51	32	28	100	661
	合計	7	15	16	62	48	42	46	55	65	67	45	54	33	31	109	695
女	死者	0	0	0	0	0	0	0	0	0	0	0	0	0	1	1	2
	重傷	0	0	0	1	2	0	1	1	1	1	1	1	1	1	7	18
	軽傷	12	10	11	26	21	27	22	31	43	39	33	32	19	19	90	435
	合計	12	10	11	27	23	27	23	32	44	40	34	33	20	21	98	455
合計	死者	0	0	0	2	0	0	0	0	0	0	0	1	0	1	3	7
	重傷	0	1	0	11	4	0	1	1	2	3	1	3	2	4	14	47
	軽傷	19	24	27	76	67	69	68	86	107	104	78	83	51	47	190	1,096
	合計	19	25	27	89	71	69	69	87	109	107	79	87	53	52	207	1,150

横須賀警察署管内

男	死者	0	0	0	0	0	0	0	0	0	0	0	0	0	1	1
	重傷	0	0	0	6	1	0	0	0	0	0	2	0	1	1	11
	軽傷	5	6	6	24	20	16	22	23	32	31	23	28	14	14	43
女	死者	0	0	0	0	0	0	0	0	0	0	0	0	1	1	2
	重傷	0	0	0	0	1	0	0	0	1	0	0	0	1	2	5
	軽傷	7	7	5	14	11	19	8	17	21	24	20	17	12	12	47

田浦警察署管内

男	死者	0	0	0	0	0	0	0	0	0	0	0	0	0	0	0
	重傷	0	0	0	1	0	0	0	0	0	0	0	0	0	3	4
	軽傷	0	0	1	2	7	8	9	6	6	7	3	2	4	5	10
女	死者	0	0	0	0	0	0	0	0	0	0	0	0	0	0	0
	重傷	0	0	0	0	0	0	0	0	0	1	1	0	0	3	5
	軽傷	1	1	0	3	1	1	1	3	6	4	3	5	1	2	9

浦賀警察署管内

男	死者	0	0	0	2	0	0	0	0	0	0	1	0	0	1	4	
	重傷	0	1	0	3	1	0	0	0	1	2	0	0	1	2	3	14
	軽傷	2	8	9	24	19	18	15	26	26	27	19	21	14	9	47	284
女	死者	0	0	0	0	0	0	0	0	0	0	0	0	0	0	0	
	重傷	0	0	0	1	1	0	1	1	0	0	0	1	1	0	2	8
	軽傷	4	2	6	9	9	7	13	11	16	11	10	10	6	5	34	153

(5) 歩行者の年齢別・性別

横須賀市内(三署合計)

性別	年齢区分	年齢															合計	
		0~4歳	5~9歳	10~14歳	15~19歳	20~24歳	25~29歳	30~34歳	35~39歳	40~44歳	45~49歳	50~54歳	55~59歳	60~64歳	65~69歳	70歳以上		
男	死者	0	0	0	0	0	0	0	0	0	0	0	0	0	0	0	0	0
	重傷	0	1	0	0	1	0	0	0	0	0	0	0	0	1	1	4	
	軽傷	2	8	2	3	3	5	1	8	6	13	7	11	6	2	25	102	
	合計	2	9	2	3	4	5	1	8	6	13	7	11	6	3	26	106	
女	死者	0	0	0	0	0	0	0	0	0	0	1	0	0	0	0	1	
	重傷	0	0	0	0	1	0	0	0	0	0	0	1	0	0	6	8	
	軽傷	1	6	5	6	4	4	4	3	3	10	4	3	3	3	40	99	
	合計	1	6	5	6	5	4	4	3	3	10	5	4	3	3	46	108	
合計	死者	0	0	0	0	0	0	0	0	0	0	1	0	0	0	0	1	
	重傷	0	1	0	0	2	0	0	0	0	0	0	1	0	1	7	12	
	軽傷	3	14	7	9	7	9	5	11	9	23	11	14	9	5	65	201	
	合計	3	15	7	9	9	9	5	11	9	23	12	15	9	6	72	214	

横須賀警察署管内

男	死者	0	0	0	0	0	0	0	0	0	0	0	0	0	0	0	0
	重傷	0		0	0	0	0	0	0	0	0	0	0	0	1	0	1
	軽傷	1	2	1	2	0	2	1	1	2	4	6	5	2	1	13	43
女	死者	0	0	0	0	0	0	0	0	0	0	1	0	0	0	0	1
	重傷	0	0	0	0	0	0	0	0	0	0	0	0	0	0	2	2
	軽傷	0	4	2	2	0	3	2	1	1	6	4	2	3	2	26	58

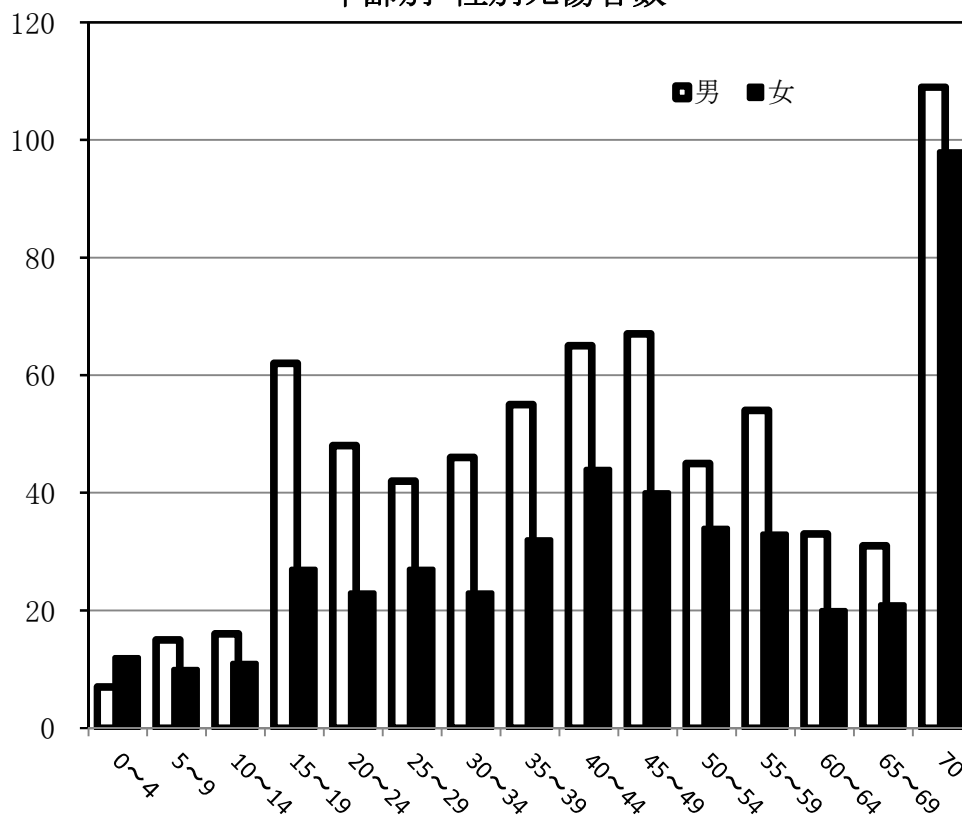
田浦警察署管内

男	死者	0	0	0	0	0	0	0	0	0	0	0	0	0	0	0	0
	重傷	0	0	0	0	0	0	0	0	0	0	0	0	0	0	1	1
	軽傷	0	0	0	0	1	0	0	0	1	4	0	1	1	0	2	10
女	死者	0	0	0	0	0	0	0	0	0	0	0	0	0	0	0	0
	重傷	0	0	0	0	0	0	0	0	0	0	0	0	0	0	3	3
	軽傷	1	1	0	2	0	0	0	1	1	1	0	0	0	0	3	10

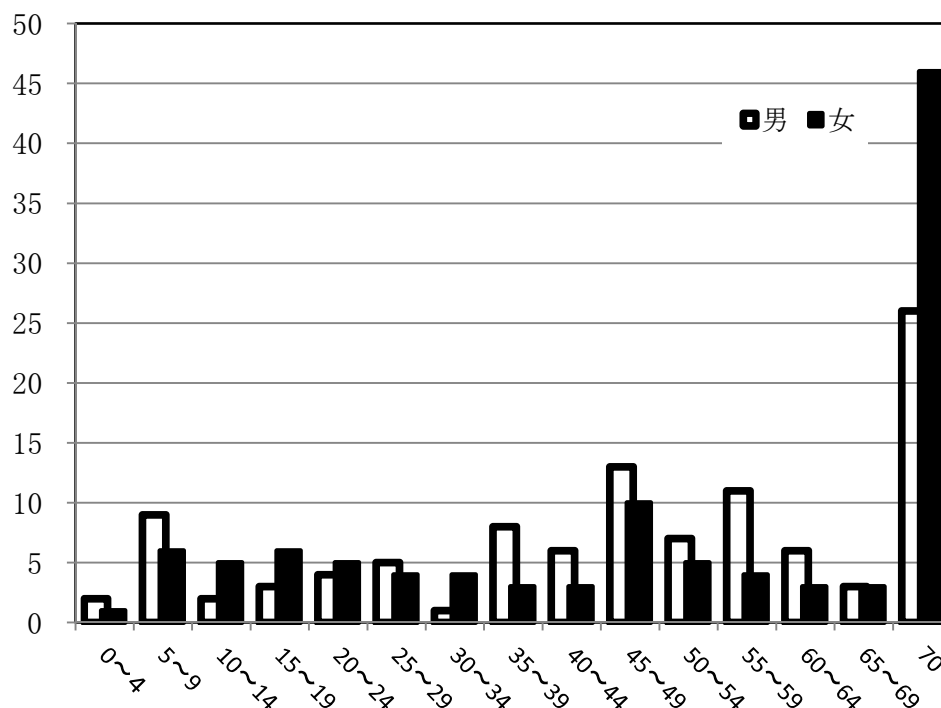
浦賀警察署管内

男	死者	0	0	0	0	0	0	0	0	0	0	0	0	0	0	0	0
	重傷	0	1	0	0	1	0	0	0	0	0	0	0	0	0	0	2
	軽傷	1	6	1	1	2	3	0	7	3	5	1	5	3	1	10	49
女	死者	0	0	0	0	0	0	0	0	0	0	0	0	0	0	0	0
	重傷	0	0	0	0	1	0	0	0	0	0	0	1	0	0	1	3
	軽傷	0	1	3	2	4	1	2	1	1	3	0	1	0	1	11	31

年齢別・性別死傷者数



歩行中の死傷者数



(6) 形態別

形態	区分	件数	死者	負傷者(人)			件数(件)			死者(人)			負傷者(人)						
		(件)	(人)	計	重傷	軽傷	横須賀	田浦	浦賀	横須賀	田浦	浦賀	重傷		軽傷				
		市内全域	市内全域	市内全域	市内全域	市内全域							横須賀	田浦	浦賀	横須賀	田浦	浦賀	
対面通行中	対面通行中	23	-	23	-	23	11	2	10	-	-	-	-	-	-	11	2	10	
	背面通行中	16	-	17	-	17	7	4	5	-	-	-	-	-	-	8	4	5	
	横断歩道横断中	98	-	99	7	92	50	11	37	-	-	-	2	2	3	49	9	34	
	横断歩道付近横断中	7	-	7	-	7	4	1	2	-	-	-	-	-	-	4	1	2	
	横断歩道橋付近横断中	-	-	-	-	-	-	-	-	-	-	-	-	-	-	-	-	-	
	その他横断中	32	1	32	3	29	11	5	16	1	-	-	-	2	1	11	3	15	
	路上遊戯中	4	-	4	1	3	1	-	3	-	-	-	-	-	1	1	-	2	
	路上作業中	2	-	2	-	2	1	-	1	-	-	-	-	-	-	1	-	1	
	路上停止中	1	-	1	-	1	-	-	1	-	-	-	-	-	-	-	-	1	
	路上横臥中	2	-	2	-	2	2	-	-	-	-	-	-	-	-	2	-	-	
	その他	27	-	28	2	26	18	1	8	-	-	-	2	-	-	16	1	9	
小計	212	1	215	13	202	105	24	83	1	-	-	4	4	5	103	20	79		
車両相対	正面衝突	10	-	16	-	16	5	2	3	-	-	-	-	-	-	8	2	6	
	追突	進行中	13	-	16	-	16	5	1	7	-	-	-	-	-	7	1	8	
		その他	189	-	275	2	273	113	19	57	-	-	-	1	-	1	156	22	95
	出会い頭衝突	62	-	77	5	72	27	9	26	-	-	-	1	2	2	31	9	32	
	追越・追抜時	27	-	30	2	28	7	10	10	-	-	-	-	1	1	9	9	10	
	すれ違い時	10	-	11	1	10	7	-	3	-	-	-	-	-	1	8	-	2	
	左折時	67	1	70	2	68	33	5	29	-	-	1	-	-	2	36	5	27	
	右折時	直進	95	-	114	9	105	49	10	36	-	-	-	8	1	-	54	9	42
		その他	56	-	62	2	60	16	6	34	-	-	-	-	-	2	17	8	35
	その他	183	-	209	3	206	94	14	75	-	-	-	1	-	2	107	15	84	
小計	712	1	880	26	854	356	76	280	-	-	1	11	4	11	433	80	341		
車両単独	工作物衝突	18	3	21	2	19	8	5	5	2	-	1	-	1	1	8	7	4	
	路外逸脱	-	-	-	-	-	-	-	-	-	-	-	-	-	-	-	-	-	
	駐車車両衝突	5	-	6	-	6	-	1	4	-	-	-	-	-	-	-	1	5	
	転倒	14	1	13	4	9	1	3	10	-	-	1	1	-	3	-	3	6	
	その他	9	1	8	2	6	4	-	5	-	-	1	-	-	2	4	-	2	
小計	46	5	48	8	40	13	9	24	2	-	3	1	1	6	12	11	17		
列車	-	-	-	-	-	-	-	-	-	-	-	-	-	-	-	-	-		
合計	970	7	1,143	47	1,096	474	109	387	3	-	4	16	9	22	548	111	437		

(7) 法令違反別(発生件数:第一当事者)

(単位:件)

法令違反別	警察署別	合計	横須賀	田浦	浦賀
合計		970	474	109	387

車 両 等 の 違 反	信号無視		9	4	2	3	
	通行禁止違反		-	-	-	-	
	通 行 区 分	右側通行	-	-	-	-	
		歩道等通行	-	-	-	-	
		通行区分その他	2	1	1	-	
	最高速度違反		-	-	-	-	
	横断等	後退禁止違反		-	-	-	
		禁止違反	横断・転回禁止違反		1	1	-
	車間距離不保持		2	1	1	-	
	進路変更禁止違反		1	1	-	-	
	通行妨害(車両等)		2	-	2	-	
	追越 違反	禁止場所追越し		1	-	1	
		追越し方法違反		-	-	-	
	割込み等		-	-	-	-	
	交差点右折方法違反		3	1	1	1	
	交差点左折方法違反		2	2	-	-	
	優先通行妨害等		26	8	4	14	
	交 差 点 安 全 義 務	交差点安全進行その他		180	94	3	83
		交差点安全進行歩行者		11	5	-	6
		交差道路通行車両		17	7	5	5
		反対方向の右折車両		3	-	1	2
	歩行者 妨害等	横断歩行者妨害等		82	46	11	25
		通行妨害(歩行者)		7	5	1	1
	横断自転車妨害等		5	2	1	2	
	徐行 場所違反	徐行場所交差点		7	4	-	3
		徐行場所交差点以外		1	1	-	-
	指定場所一時不停止等		21	2	3	16	
	積載不相当		-	-	-	-	
	灯火違反		-	-	-	-	
	自転車の通行方法違反		-	-	-	-	
酒酔い運転		-	-	-	-		
過 労 等	覚せい剤・麻薬等使用		-	-	-	-	
	シンナー等・その他薬物使用運転		-	-	-	-	
	過労運転		1	1	-	-	

法令違反別	警察署別	合計	横須賀	田浦	浦賀	
安 全 運 転 義 務	ハンドル操作不適		17	7	2	8
	ブレーキ操作不適		56	30	5	21
	全 前 方 不 注 意	内在的前方不注意	35	16	6	13
		外在的前方不注意	75	40	12	23
	動静不注意		113	54	19	40
	安 全 不 確 認	前・左右安全不確認	166	84	11	71
		後方安全不確認	83	44	10	29
	安全速度		1	-	1	-
	予測不適		8	1	5	2
	その他安全運転義務違反		2	2	-	-
	安全不確認ドア開閉		-	-	-	-
	停止措置義務違反		1	-	-	1
	車両等その他の違反		1	-	-	1
	車両等調査不能		-	-	-	-
	車両等違反なし		-	-	-	-
小計		942	464	107	371	
歩 行 者 の 違 反	信号無視		2	-	-	2
	通 行 区 分	左側通行	-	-	-	-
		車道通行	-	-	-	-
	横断歩道外横断		-	-	-	-
	斜め横断		-	-	-	-
	走行車両の直前直後横断		-	-	-	-
	横断禁止場所横断		-	-	-	-
	幼児ひとり歩き		-	-	-	-
	酩酊・徘徊・寝そべり等		-	-	-	-
	路上遊戯		2	1	-	1
	路上作業		-	-	-	-
	飛び出し		1	-	-	1
	歩行者その他の違反		1	-	-	1
	歩行者調査不能		-	-	-	-
	歩行者違反なし		-	-	-	-
小計		6	1	-	5	
当事者不明		22	9	2	11	

(8) 第1当事者の年齢別・性別内訳

横須賀市内(三署合計)

性別	年齢区分	0	5	10	15	20	25	30	35	40	45	50	55	60	65	70	当事者不明	合計
		～4歳	～9歳	～14歳	～19歳	～24歳	～29歳	～34歳	～39歳	～44歳	～49歳	～54歳	～59歳	～64歳	～69歳	以上		
男	車両等	0	1	3	26	53	42	46	40	35	60	74	47	43	50	135	9	655
	歩行者	1	2	0	1	0	0	0	0	0	1	0	0	0	0	1		6
	合計	1	3	3	27	53	42	46	40	35	61	74	47	43	50	136		661
女	車両等	0	0	0	7	18	17	12	26	36	33	34	20	24	16	44		287
	歩行者	0	0	0	0	0	0	0	0	0	0	0	0	0	0	0		0
	合計	0	0	0	7	18	17	12	26	36	33	34	20	24	16	44		287
計	車両等	0	1	3	33	71	59	58	66	71	93	108	67	67	66	179		942
	歩行者	1	2	0	1	0	0	0	0	0	1	0	0	0	0	1		6
	合計	1	3	3	34	71	59	58	66	71	94	108	67	67	66	180		22

横須賀警察署管内

男	車両等	0	1	0	9	30	22	28	19	17	26	34	21	22	22	68	9	319
	歩行者	0	0	0	1	0	0	0	0	0	0	0	0	0	0	0		1
女	車両等	0	0	0	4	13	9	8	13	17	15	15	15	11	5	20		145
	歩行者	0	0	0	0	0	0	0	0	0	0	0	0	0	0	0		0

田浦警察署管内

男	車両等	0	0	0	0	4	3	6	7	4	5	13	6	4	12	16	2	80
	歩行者	0	0	0	0	0	0	0	0	0	0	0	0	0	0	0		0
女	車両等	0	0	0	0	0	0	2	3	4	8	5	0	1	1	3		27
	歩行者	0	0	0	0	0	0	0	0	0	0	0	0	0	0	0		0

浦賀警察署管内

男	車両等	0	0	3	17	19	17	12	14	14	29	27	20	17	16	51	11	256
	歩行者	1	2	0	0	0	0	0	0	0	1	0	0	0	0	1		5
女	車両等	0	0	0	3	5	8	2	10	15	10	14	5	12	10	21		115
	歩行者	0	0	0	0	0	0	0	0	0	0	0	0	0	0	0		0

(9) 町別

町名	件数 (件)	死者 (人)	負傷者(人)	
			重傷	軽傷
総数	970	7	1,143	1,096
横須賀警察署管内	474	3	564	548
本庁管内	191	1	224	218
坂本町	3	-	5	5
汐入町	16	-	20	19
本町	13	-	14	14
稲岡町	-	-	-	-
楠ヶ浦町	-	-	-	-
泊町	-	-	-	-
猿島	-	-	-	-
新港町	2	-	2	2
小川町	8	-	9	9
大滝町	9	-	11	11
緑が丘	-	-	-	-
若松町	13	-	15	15
日の出町	6	-	8	8
米が浜通	7	-	7	7
平成町	14	1	14	14
安浦町	18	-	23	19
三春町	44	-	52	52
富士見町	2	-	2	2
田戸台	1	-	1	1
深田台	1	-	1	1
上町	19	-	24	24
不入斗町	4	-	4	4
鶴が丘	1	-	1	1
平和台	-	-	-	-
汐見台	2	-	2	2
望洋台	-	-	-	-
佐野町	8	-	9	8
逸見行政センター管内	19	-	20	20
安針台	-	-	-	-
吉倉町	4	-	4	4
西逸見町	3	-	3	3
山中町	5	-	6	6
東逸見町	4	-	4	4
逸見が丘	3	-	3	3
衣笠行政センター管内	161	-	195	192
公郷町	23	-	27	27
衣笠栄町	24	-	30	30
金谷	6	-	6	5
池上	22	-	27	27
阿部倉	3	-	5	5
平作	18	-	20	20
小矢部	15	-	19	19
衣笠町	12	-	17	17
大矢部	22	-	26	25
森崎	16	-	18	17
西行政センター管内	103	2	125	118
長井	10	-	12	12
御幸浜	1	-	1	1
林	16	-	22	21
須軽谷	4	-	4	4
武	27	1	31	30
山科台	3	-	6	6
太田和	13	-	20	18
荻野	-	-	-	-
長坂	9	-	9	8
佐島	1	-	1	1
芦名	9	-	10	9
秋谷	8	-	8	7
子安	-	-	-	-
湘南国際村	2	1	1	1
佐島の丘	-	-	-	-

町名	件数 (件)	死者 (人)	負傷者(人)	
			重傷	軽傷
田浦警察署管内	109	-	120	111
追浜行政センター管内	70	-	79	71
鷹取	2	-	2	1
追浜本町	19	-	20	18
夏島町	6	-	9	9
浦郷町	10	-	10	8
追浜東町	8	-	9	9
浜見台	-	-	-	-
追浜町	16	-	19	18
追浜南町	1	-	1	1
湘南鷹取	8	-	9	7
田浦行政センター管内	39	-	41	40
船越町	22	-	22	22
港が丘	-	-	-	-
田浦港町	-	-	-	-
田浦町	9	-	11	10
田浦大作町	-	-	-	-
田浦泉町	-	-	-	-
長浦町	8	-	8	8
浦賀警察署管内	387	4	459	437
大津行政センター管内	100	1	124	120
根岸町	43	-	45	42
大津町	21	-	37	37
馬堀海岸	10	1	16	16
走水	3	-	3	2
馬堀町	7	-	7	7
桜が丘	3	-	3	3
池田町	13	-	13	13
浦賀行政センター管内	57	1	59	53
吉井	8	-	8	8
浦賀	20	-	23	23
浦上台	4	-	4	3
二葉	3	-	3	3
小原台	-	-	-	-
鴨居	14	1	13	10
東浦賀	5	-	5	4
浦賀丘	-	-	-	-
西浦賀	3	-	3	2
光風台	-	-	-	-
南浦賀	-	-	-	-
久里浜行政センター管内	169	1	203	192
久里浜台	-	-	-	-
長瀬	3	-	3	2
久比里	2	-	2	2
若宮台	1	-	1	1
舟倉	22	-	29	26
内川	13	-	14	13
内川新田	-	-	-	-
佐原	42	1	55	52
岩戸	12	-	15	15
久村	2	-	2	2
久里浜	55	-	63	61
神明町	5	-	5	4
ハイランド	12	-	14	14
北下浦行政センター管内	61	1	73	72
野比	24	-	29	29
粟田	6	-	9	9
光の丘	2	-	3	3
長沢	17	1	19	18
グリーンハイツ	1	-	1	1
津久井	11	-	12	12

(10) 状態別(前年比較)

※ 交通事故の主な種類別に分類しています。
重複して該当するものについては、複数項目で集計していますので、交通事故年別推移の数値とは一致しません。

1 子どもと高齢者		件数 (件)	死者 (人)	負傷者(人)		
				計	重傷	軽傷
子どもの 交通事故	R2年	72	0	76	1	75
	R1年	79	0	85	0	85
	増△減	△ 7	0	△ 9	1	△ 10
高齢者の 交通事故	R2年	407	3	255	18	237
	R1年	493	4	224	6	218
	増△減	△ 86	△ 1	31	12	19

2 歩行者と自転車と二輪車		件数 (件)	死者 (人)	負傷者(人)		
				計	重傷	軽傷
歩行者の 交通事故	R2年	213	1	213	12	201
	R1年	232	3	233	11	222
	増△減	△ 19	△ 2	△ 20	1	△ 21
自転車の 交通事故	R2年	159	0	155	14	141
	R1年	162	1	146	4	142
	増△減	△ 3	△ 1	9	10	△ 1
二輪車の 交通事故	R2年	320	4	295	18	277
	R1年	424	3	371	22	349
	増△減	△ 104	1	△ 76	△ 4	△ 72

3 重大な法令違反		件数 (件)	死者 (人)	負傷者(人)		
				計	重傷	軽傷
飲酒運転	R2年	12	1	15	1	14
	R1年	10	0	12	3	9
	増△減	2	1	3	△ 2	5
無免許	R2年	8	1	9	2	7
	R1年	7	0	7	0	7
	増△減	1	1	2	2	0
ひき逃げ	R2年	18	0	21	0	21
	R1年	15	0	12	0	12
	増△減	3	0	9	0	9

(11-1) 状態別(横須賀警察署管内)

(単位:件数(件)、死者・負傷者(人))

町名	1 子どもと高齢者						2 歩行者と自転車と二輪車									3 重大な法令違反								
	子ども			高齢者			歩行者			自転車			二輪車			飲酒運転			無免許			ひき逃げ		
	件数	死者	負傷者	件数	死者	負傷者	件数	死者	負傷者	件数	死者	負傷者	件数	死者	負傷者	件数	死者	負傷者	件数	死者	負傷者	件数	死者	負傷者
総数	72	-	76	407	3	255	213	1	213	159	-	155	320	4	295	12	1	15	8	1	9	18	-	21
横須賀警察署管内	37	-	40	194	2	121	105	1	104	77	-	75	145	1	132	10	1	13	3	-	3	12	-	15
本庁管内	13	-	14	83	1	49	51	-	51	43	-	39	48	-	43	3	-	4	2	-	2	8	-	8
坂本町	1	-	2	1	-	-	-	-	-	-	-	-	1	-	1	-	-	-	-	-	-	-	-	-
汐入町	1	-	1	6	-	6	4	-	4	4	-	4	6	-	5	1	-	1	-	-	-	-	-	-
本町	-	-	-	5	-	3	4	-	4	2	-	2	3	-	2	-	-	-	-	-	-	-	-	-
稲岡町	-	-	-	-	-	-	-	-	-	-	-	-	-	-	-	-	-	-	-	-	-	-	-	-
楠ヶ浦町	-	-	-	-	-	-	-	-	-	-	-	-	-	-	-	-	-	-	-	-	-	-	-	-
泊町	-	-	-	-	-	-	-	-	-	-	-	-	-	-	-	-	-	-	-	-	-	-	-	-
猿島	-	-	-	-	-	-	-	-	-	-	-	-	-	-	-	-	-	-	-	-	-	-	-	-
新港町	-	-	-	2	-	1	1	-	1	-	-	-	-	-	-	-	-	-	-	-	-	-	-	-
小川町	-	-	-	1	-	1	2	-	2	2	-	1	1	-	1	-	-	-	-	-	-	-	-	-
大滝町	-	-	-	5	-	4	2	-	2	4	-	3	1	-	1	-	-	-	-	-	-	1	-	1
緑が丘	-	-	-	-	-	-	-	-	-	-	-	-	-	-	-	-	-	-	-	-	-	-	-	-
若松町	1	-	1	5	-	3	5	-	5	3	-	3	4	-	2	-	-	-	1	-	1	1	-	1
日の出町	1	-	1	4	-	4	3	-	3	1	-	1	1	-	1	-	-	-	-	-	-	-	-	-
米が浜通	-	-	-	2	-	2	3	-	3	3	-	2	1	-	1	-	-	-	-	-	-	-	-	-
平成町	-	-	-	10	1	7	4	-	4	4	-	4	1	-	1	-	-	-	-	-	-	-	-	-
安浦町	-	-	-	10	-	6	4	-	4	8	-	7	5	-	7	-	-	-	-	-	-	1	-	1
三春町	5	-	5	15	-	7	9	-	9	7	-	7	9	-	8	1	-	1	1	-	1	1	-	1
富士見町	-	-	-	-	-	-	-	-	-	1	-	1	1	-	1	-	-	-	-	-	-	-	-	-
田戸台	-	-	-	-	-	-	-	-	-	1	-	1	-	-	-	-	-	-	-	-	-	-	-	-
深田台	-	-	-	1	-	-	-	-	-	1	-	1	-	-	-	-	-	-	-	-	-	-	-	-
上町	1	-	1	9	-	4	6	-	6	-	-	-	10	-	8	1	-	2	-	-	-	2	-	2
不入斗町	-	-	-	3	-	1	1	-	1	-	-	-	1	-	1	-	-	-	-	-	-	-	-	-
鶴が丘	-	-	-	-	-	-	1	-	1	-	-	-	-	-	-	-	-	-	-	-	-	1	-	1
平和台	-	-	-	-	-	-	-	-	-	-	-	-	-	-	-	-	-	-	-	-	-	-	-	-
汐見台	1	-	1	-	-	-	1	-	1	-	-	-	-	-	-	-	-	-	-	-	-	-	-	-
望洋台	-	-	-	-	-	-	-	-	-	-	-	-	-	-	-	-	-	-	-	-	-	-	-	-
佐野町	2	-	2	4	-	-	1	-	1	2	-	2	3	-	4	-	-	-	-	-	-	1	-	1
逸見行政センター管内	1	-	1	4	-	2	3	-	3	2	-	2	6	-	5	-	-	-	-	-	-	-	-	-
安針台	-	-	-	-	-	-	-	-	-	-	-	-	-	-	-	-	-	-	-	-	-	-	-	-
吉倉町	-	-	-	3	-	1	1	-	1	-	-	-	1	-	1	-	-	-	-	-	-	-	-	-
西逸見町	-	-	-	-	-	-	-	-	-	-	-	-	-	-	-	-	-	-	-	-	-	-	-	-
山中町	1	-	1	-	-	-	-	-	-	-	-	-	2	-	2	-	-	-	-	-	-	-	-	-
東逸見町	-	-	-	1	-	1	2	-	2	1	-	1	1	-	1	-	-	-	-	-	-	-	-	-
逸見が丘	-	-	-	-	-	-	-	-	-	1	-	1	2	-	2	-	-	-	-	-	-	-	-	-
衣笠行政センター管内	15	-	16	60	-	41	30	-	29	21	-	22	58	-	52	3	-	6	1	-	1	2	-	5
公郷町	3	-	3	11	-	6	5	-	5	4	-	5	10	-	9	-	-	-	-	-	-	-	-	-
衣笠栄町	2	-	2	8	-	5	5	-	5	2	-	2	10	-	10	-	-	-	1	-	1	-	-	-
金谷	-	-	-	3	-	2	2	-	2	1	-	1	3	-	2	1	-	1	-	-	-	-	-	-
池上	1	-	1	4	-	2	2	-	2	1	-	1	8	-	7	1	-	2	-	-	-	-	-	-
阿部倉	-	-	-	3	-	2	-	-	-	-	-	-	1	-	1	-	-	-	-	-	-	-	-	-
平作	3	-	2	5	-	4	4	-	3	4	-	4	8	-	5	-	-	-	-	-	-	1	-	1
小矢部	2	-	2	4	-	4	3	-	3	3	-	3	6	-	7	-	-	-	-	-	-	1	-	4
衣笠町	1	-	2	6	-	3	3	-	3	-	-	-	2	-	1	1	-	3	-	-	-	-	-	-
大矢部	3	-	4	8	-	6	4	-	4	2	-	2	7	-	7	-	-	-	-	-	-	-	-	-
森崎	-	-	-	8	-	7	2	-	2	4	-	4	3	-	3	-	-	-	-	-	-	-	-	-
西行政センター管内	8	-	9	47	1	29	21	1	21	11	-	12	33	1	32	4	1	3	-	-	-	2	-	2
長井	-	-	-	6	-	2	2	-	3	-	-	-	3	-	3	-	-	-	-	-	-	-	-	-
御幸浜	-	-	-	-	-	-	-	-	-	-	-	-	1	-	1	-	-	-	-	-	-	-	-	-
林	2	-	3	11	-	8	5	-	5	4	-	5	1	-	1	-	-	-	-	-	-	1	-	1
須軽谷	1	-	1	2	-	2	2	-	2	2	-	2	-	-	-	-	-	-	-	-	-	-	-	-
武	-	-	-	10	-	8	6	1	5	-	-	-	9	-	9	2	-	2	-	-	-	-	-	-
山科台	1	-	1	-	-	-	-	-	-	-	-	-	1	-	1	-	-	-	-	-	-	-	-	-
太田和	3	-	3	7	-	5	3	-	3	2	-	2	4	-	4	1	-	1	-	-	-	1	-	1
荻野	-	-	-	-	-	-	-	-	-	-	-	-	-	-	-	-	-	-	-	-	-	-	-	-
長坂	-	-	-	6	-	2	-	-	-	1	-	1	6	-	5	-	-	-	-	-	-	-	-	-
佐島	-	-	-	-	-	-	-	-	-	-	-	-	1	-	1	-	-	-	-	-	-	-	-	-
芦名	1	-	1	4	-	2	3	-	3	-	-	-	4	-	5	-	-	-	-	-	-	-	-	-
秋谷	-	-	-	-	-	-	-	-	-	1	-	1	2	-	2	-	-	-	-	-	-	-	-	-
子安	-	-	-	-	-	-	-	-	-	-	-	-	-	-	-	-	-	-	-	-	-	-	-	-
湘南国際村	-	-	-	1	1	-	-	-	-	1	-	1	1	1	-	1	1	-	-	-	-	-	-	-
佐島の丘	-	-	-	-	-	-	-	-	-	-	-	-	-	-	-	-	-	-	-	-	-	-	-	-

(注)主な交通事故の種類を掲げ、2種類以上に該当するものはそれぞれ件数を数えているので、全事故欄とは一致しません。

(11-2) 状態別(田浦警察署管内・浦賀警察署管内)

(単位:件数(件)、死者・負傷者(人))

町名	1 子どもと高齢者						2 歩行者と自転車と二輪車									3 重大な法令違反								
	子ども			高齢者			歩行者			自転車			二輪車			飲酒運転			無免許			ひき逃げ		
	件数	死者	負傷者	件数	死者	負傷者	件数	死者	負傷者	件数	死者	負傷者	件数	死者	負傷者	件数	死者	負傷者	件数	死者	負傷者	件数	死者	負傷者
田浦警察署管内	4	-	4	50	-	32	24	-	24	24	-	23	40	-	32	-	-	-	1	-	1	-	-	-
追浜行政センター管内	4	-	4	35	-	22	19	-	19	18	-	17	23	-	18	-	-	-	1	-	1	-	-	-
鷹取	-	-	-	2	-	2	-	-	-	1	-	1	1	-	1	-	-	-	-	-	-	-	-	-
追浜本町	2	-	2	10	-	8	5	-	5	6	-	5	7	-	5	-	-	-	-	-	-	-	-	-
夏島町	-	-	-	3	-	2	-	-	-	2	-	2	1	-	-	-	-	-	-	-	-	-	-	-
浦郷町	-	-	-	5	-	2	3	-	3	1	-	1	3	-	3	-	-	-	-	-	-	-	-	-
追浜東町	1	-	1	4	-	2	5	-	5	2	-	1	-	-	-	-	-	-	-	-	-	-	-	-
浜見台	-	-	-	-	-	-	-	-	-	-	-	-	-	-	-	-	-	-	-	-	-	-	-	-
追浜町	-	-	-	6	-	4	3	-	3	3	-	3	8	-	7	-	-	-	1	-	1	-	-	-
追浜南町	-	-	-	1	-	-	-	-	-	-	-	-	1	-	1	-	-	-	-	-	-	-	-	-
湘南鷹取	1	-	1	4	-	2	3	-	3	3	-	4	2	-	1	-	-	-	-	-	-	-	-	-
田浦行政センター管内	-	-	-	15	-	10	5	-	5	6	-	6	17	-	14	-	-	-	-	-	-	-	-	-
船越町	-	-	-	9	-	7	4	-	4	3	-	3	9	-	7	-	-	-	-	-	-	-	-	-
港が丘	-	-	-	-	-	-	-	-	-	-	-	-	-	-	-	-	-	-	-	-	-	-	-	-
田浦港町	-	-	-	-	-	-	-	-	-	-	-	-	-	-	-	-	-	-	-	-	-	-	-	-
田浦町	-	-	-	2	-	2	1	-	1	1	-	1	3	-	2	-	-	-	-	-	-	-	-	-
田浦大作町	-	-	-	-	-	-	-	-	-	-	-	-	-	-	-	-	-	-	-	-	-	-	-	-
田浦泉町	-	-	-	-	-	-	-	-	-	-	-	-	-	-	-	-	-	-	-	-	-	-	-	-
長浦町	-	-	-	4	-	1	-	-	-	2	-	2	5	-	5	-	-	-	-	-	-	-	-	-

浦賀警察署管内	31	-	32	163	1	102	84	-	85	58	-	57	135	3	131	2	-	2	4	1	5	6	-	6
大津行政センター管内	5	-	5	43	-	27	19	-	19	15	-	16	35	1	33	-	-	-	-	-	-	2	-	2
根岸町	1	-	1	21	-	8	9	-	9	9	-	9	13	-	12	-	-	-	-	-	-	1	-	1
大津町	3	-	3	7	-	9	1	-	1	6	-	7	5	-	6	-	-	-	-	-	-	1	-	1
馬堀海岸	-	-	-	3	-	2	1	-	1	-	-	-	4	1	3	-	-	-	-	-	-	-	-	-
走水	-	-	-	1	-	1	-	-	-	-	-	-	2	-	2	-	-	-	-	-	-	-	-	-
馬堀町	1	-	1	3	-	2	4	-	4	-	-	-	2	-	2	-	-	-	-	-	-	-	-	-
桜が丘	-	-	-	2	-	1	1	-	1	-	-	-	2	-	1	-	-	-	-	-	-	-	-	-
池田町	-	-	-	6	-	4	3	-	3	-	-	-	7	-	7	-	-	-	-	-	-	-	-	-
浦賀行政センター管内	7	-	7	26	-	16	24	-	24	6	-	5	22	1	20	1	-	1	1	-	1	2	-	2
吉井	1	-	1	5	-	2	2	-	2	-	-	-	4	-	4	-	-	-	-	-	-	1	-	1
浦賀	3	-	3	10	-	8	6	-	6	3	-	2	8	-	8	-	-	-	-	-	-	1	-	1
浦上台	-	-	-	1	-	-	2	-	2	-	-	-	2	-	2	-	-	-	-	-	-	-	-	-
二葉	1	-	1	-	-	-	2	-	2	-	-	-	1	-	1	-	-	-	-	-	-	-	-	-
小原台	-	-	-	-	-	-	-	-	-	-	-	-	-	-	-	-	-	-	-	-	-	-	-	-
鴨居	2	-	2	7	-	6	9	-	9	2	-	2	4	1	2	-	-	-	1	-	1	-	-	-
東浦賀	-	-	-	3	-	-	3	-	3	1	-	1	1	-	1	1	-	1	-	-	-	-	-	-
浦賀丘	-	-	-	-	-	-	-	-	-	-	-	-	-	-	-	-	-	-	-	-	-	-	-	-
西浦賀	-	-	-	-	-	-	-	-	-	-	-	-	2	-	2	-	-	-	-	-	-	-	-	-
光風台	-	-	-	-	-	-	-	-	-	-	-	-	-	-	-	-	-	-	-	-	-	-	-	-
南浦賀	-	-	-	-	-	-	-	-	-	-	-	-	-	-	-	-	-	-	-	-	-	-	-	-
久里浜行政センター管内	10	-	12	77	1	50	26	-	26	32	-	33	54	-	56	-	-	-	2	1	2	2	-	2
久里浜台	-	-	-	-	-	-	-	-	-	-	-	-	-	-	-	-	-	-	-	-	-	-	-	-
長瀬	1	-	1	-	-	-	-	-	-	2	-	2	1	-	1	-	-	-	-	-	-	-	-	-
久比里	-	-	-	1	-	1	-	-	-	-	-	-	1	-	1	-	-	-	-	-	-	-	-	-
若宮台	-	-	-	-	-	-	-	-	-	1	-	1	-	-	-	-	-	-	-	-	-	-	-	-
舟倉	2	-	2	8	-	5	1	-	1	4	-	4	9	-	9	-	-	-	-	-	-	-	-	-
内川	-	-	-	7	-	4	2	-	2	4	-	4	2	-	2	-	-	-	-	-	-	-	-	-
内川新田	-	-	-	-	-	-	-	-	-	-	-	-	-	-	-	-	-	-	-	-	-	-	-	-
佐原	2	-	4	20	1	13	8	-	8	6	-	6	12	-	11	-	-	-	1	1	-	1	-	1
岩戸	1	-	1	6	-	4	2	-	2	2	-	2	2	-	2	-	-	-	-	-	-	-	-	-
久村	-	-	-	1	-	1	-	-	-	1	-	1	1	-	1	-	-	-	-	-	-	-	-	-
久里浜	-	-	-	24	-	17	9	-	9	11	-	12	21	-	24	-	-	-	1	-	2	-	-	-
神明町	1	-	1	4	-	3	2	-	2	-	-	-	3	-	3	-	-	-	-	-	-	-	-	-
ハイランド	3	-	3	6	-	2	2	-	2	1	-	1	2	-	2	-	-	-	-	-	-	1	-	1
北下浦行政センター管内	9	-	8	17	-	9	15	-	16	5	-	3	24	1	22	1	-	1	1	-	2	-	-	-
野比	4	-	3	10	-	5	5	-	5	2	-	1	7	-	7	-	-	-	-	-	-	-	-	-
栗田	1	-	2	-	-	-	1	-	1	1	-	1	3	-	3	-	-	-	1	-	2	-	-	-
光の丘	-	-	-	-	-	-	1	-	1	-	-	-	1	-	-	-	-	-	-	-	-	-	-	-
長沢	2	-	1	5	-	3	2	-	2	2	-	1	8	1	7	-	-	-	-	-	-	-	-	-
グリーンハイツ	-	-	-	1	-	1	1	-	1	-	-	-	-	-	-	-	-	-	-	-	-	-	-	-
津久井	2	-	2	1	-	-	5	-	6	-	-	-	5	-	5	1	-	1	-	-	-	-	-	-

(注) 主な交通事故の種類を掲げ、2種類以上に該当するものはそれぞれ件数を数えているので、全事故欄とは一致しません。

(12) 路線別

横須賀市内(三署合計)

形状別 区分	合計	国道	県道	市道	その他
件数 (件)	970	219	189	526	36
死者 (人)	7	1	2	2	2
負傷者 (人)	1,143	271	224	610	38

横須賀警察署管内

形状別 区分	合計	国道	県道	市道	その他
件数 (件)	474	89	117	248	20
死者 (人)	3	0	2	0	1
負傷者 (人)	564	109	136	297	22

田浦警察署管内

形状別 区分	合計	国道	県道	市道	その他
件数 (件)	109	49	1	59	0
死者 (人)	0	0	0	0	0
負傷者 (人)	120	53	1	66	0

浦賀警察署管内

形状別 区分	合計	国道	県道	市道	その他
件数 (件)	387	81	71	219	16
死者 (人)	4	1	0	2	1
負傷者 (人)	459	109	87	247	16

(13) 道路形状別

横須賀市内(三署合計)

形状別 区分	合計	交差点	交差点付近	単路・その他
件数 (件)	970	426	98	446
死者 (人)	7	0	0	7
負傷者 (人)	1,143	477	128	538

横須賀警察署管内

形状別 区分	合計	交差点	交差点付近	単路・その他
件数 (件)	474	200	52	222
死者 (人)	3	0	0	3
負傷者 (人)	564	228	65	271

田浦警察署管内

形状別 区分	合計	交差点	交差点付近	単路・その他
件数 (件)	109	41	15	53
死者 (人)	0	0	0	0
負傷者 (人)	120	44	18	58

浦賀警察署管内

形状別 区分	合計	交差点	交差点付近	単路・その他
件数 (件)	387	185	31	171
死者 (人)	4	0	0	4
負傷者 (人)	459	205	45	209

3 横須賀市交通状況

(1) 道路状況

令和2年4月1日現在

種別	区分	総延長 (m)	道路延長 (m)	橋りょう		トンネル		未供用 その他(m)
				数(橋)	距離(m)	数(本)	距離(m)	
国道		35,283	32,611	23	314	16	2,358	0
県道		47,126	44,210	26	339	17	2,577	0
市道		1,418,399	1,174,547	321	3,300	43	5,536	235,016
計		1,500,808	1,251,368	370	3,953	76	10,471	235,016

(2) 道路施設状況

令和2年4月1日現在

種別	道路管理者		国土交通省	神奈川県		横須賀市
			国道	国道	県道	市道
歩道	km		27.3	20.5	540.8	301.8
横断歩道橋	カ所		11	6	9	6
地下横断歩道	カ所		1	1	1	1
中央帯	km		5.9	5.2	3.5	6.4
道路照明	基		734	594	986	6,555
防護柵	km		14.0	6.3	18.4	143.1
道路標識	本		394	54	99	1,400
カーブミラー	本		0	11	44	4,673

資料:国土交通省横浜国道事務所金沢国道出張所、神奈川県横須賀土木事務所、市土木部

(3) 自動車等保有台数の推移

(単位:台)

道路運送車両法による区分		区分			平成28年3月末	平成29年3月末	平成30年3月末	平成31年3月末	令和2年3月末	
					平成27年度	平成28年度	平成29年度	平成30年度	令和元年度	
自動車	普通自動車	四輪	乗用	(2000cc超)	①	48,284	48,914	49,931	50,108	50,448
		四輪	貨物	(2000cc超)	①	2,692	2,728	2,757	2,797	2,859
		乗合自動車(バス 2ナンバー)(普通・小型)			①	549	553	562	555	563
		特種(8ナンバー)(普通・小型)			①	2,135	2,199	2,264	2,261	2,308
		被けん引車(普通・小型)			①	563	568	572	542	542
	小型自動車	四輪	乗用	(2000cc以下)	①	60,131	59,063	58,058	55,982	54,261
		四輪	貨物	(2000cc以下)	①	5,915	5,970	5,946	6,014	5,941
		二輪		(250cc超)	③	6,638	6,714	6,805	6,927	7,043
	軽自動車	四輪	乗用	(660cc以下)	②	35,567	36,658	37,280	37,719	37,987
		四輪	貨物	(660cc以下)	②	11,544	11,390	11,176	11,134	11,154
		三輪			③	1	2	2	2	2
		二輪		(125cc超250以下)	③	7,065	7,097	7,074	7,102	7,114
	大型特殊自動車					331	332	330	328	330
	小型特殊自動車					709	721	724	722	731
	原動機付自転車	二輪	1種	(50cc以下)		26,323	25,372	24,306	23,370	22,261
二輪		2種	(50cc超125cc以下)		13,624	13,799	13,989	14,127	14,409	
ミニカー				382	387	402	406	411		
合計					222,453	222,467	222,178	220,096	218,364	
①普通・小型自動車(二輪除く)合計					120,269	119,995	120,090	118,259	116,922	
②軽自動車(二輪・三輪除く)合計					47,111	48,048	48,456	48,853	49,141	
③二輪・三輪(小型・軽)合計					13,704	13,813	13,881	14,031	14,159	

資料:国土交通省関東運輸局神奈川運輸支局、市税務部

参考法令:道路運送車両法、地方税法

(4) 運転免許保有状況

免許種別運転免許保有状況

各年とも12月末現在(単位:人)

項目		年別	平成28年	平成29年	平成30年	令和元年	令和2年
大型	第1種		14,413	14,199	13,883	13,473	13,110
	第2種		3,934	3,800	3,650	3,491	3,360
	計		18,347	17,999	17,533	16,964	16,470
中型	第1種		183,214	179,654	176,316	172,212	168,099
	第2種		2,876	3,647	3,473	3,196	2,990
	計		186,090	183,301	179,789	175,408	171,089
準中型	第1種			32,172	31,178	30,108	28,975
	第2種			0	0	0	0
	計			32,172	31,178	30,108	28,975
普通	第1種		32,414	2,814	6,256	9,432	12,402
	第2種		921	40	96	153	192
	計		33,335	2,854	6,352	9,585	12,594
大型特殊	第1種		10	7	7	8	7
	第2種		10	9	9	6	9
	計		20	16	16	14	16
二輪	第1種		1,079	1,097	1,089	1,067	1,042
	第2種		0	0	0	0	0
	計		1,079	1,097	1,089	1,067	1,042
小型特殊	第1種		5	5	7	12	16
	第2種		0	0	0	0	0
	計		5	5	7	12	16
原付	第1種		4,679	4,434	4,243	4,009	3,735
	第2種		0	0	0	0	0
	計		4,679	4,434	4,243	4,009	3,735
けん引	第1種		0	0	0	0	0
	第2種		9	8	8	8	8
	計		9	8	8	8	8
計	第1種		235,814	234,382	232,979	230,321	227,386
	第2種		7,750	7,504	7,236	6,854	6,559
	計		243,564	241,886	240,215	237,175	233,945

資料:神奈川県警察本部運転免許本部運転免許課

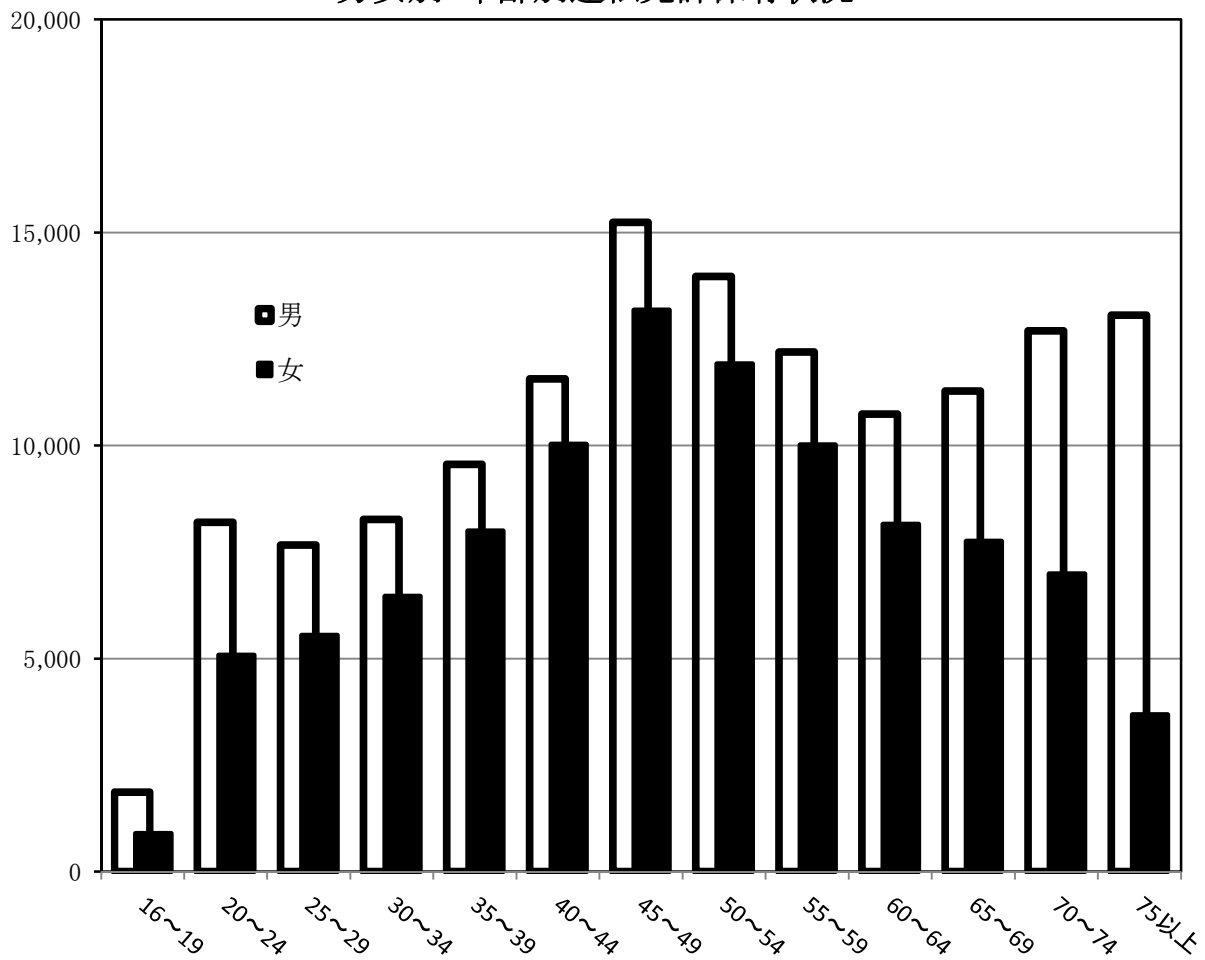
年齢別・男女別運転免許保有状況

令和2年12月末現在（単位：人）

歳 区分	計	16～19	20～24	25～29	30～34	35～39	40～44	45～49	50～54	55～59	60～64	65～69	70～74	75以上
男	136,260	1,861	8,194	7,665	8,267	9,554	11,563	15,238	13,967	12,192	10,738	11,275	12,688	13,058
女	97,685	893	5,080	5,543	6,460	7,993	10,031	13,179	11,918	10,017	8,149	7,754	6,986	3,682
計	233,945	2,754	13,274	13,208	14,727	17,547	21,594	28,417	25,885	22,209	18,887	19,029	19,674	16,740

資料：神奈川県警察本部運転免許本部運転免許課

男女別・年齢別運転免許保有状況



(5) 運転免許返納状況

年齢別・男女別運転免許返納状況

各年12月末現在（単位：人）

年	歳 区分	計	16	20	25	30	35	40	45	50	55	60	65	70	75	
			～19	～24	～29	～34	～39	～44	～49	～54	～59	～64	～69	～74	以上	
令和2年	男	1,139	15										20	56	294	754
	女	1,158	27										59	192	574	306
	計	2,297	42										79	248	868	1060
令和元年	男	1,352	25										21	75	331	900
	女	1,070	47										55	177	468	323
	計	2,422	72										76	252	799	1223
平成30年	男	939	0	0	0	2	1	0	1	5	5	5	51	869		
	女	590	0	0	0	1	1	1	4	5	9	26	78	465		
	計	1,529	0	0	0	3	2	1	5	10	14	31	129	1,334		
平成29年	男	988	1	1	0	1	0	0	3	1	6	8	60	907		
	女	699	0	0	0	1	0	2	5	10	8	31	149	493		
	計	1,687	1	1	0	2	0	2	8	11	14	39	209	1,400		
平成28年	男	715	0	0	1	1	0	2	1	8	7	12	48	635		
	女	630	0	0	1	1	0	5	2	3	7	26	142	443		
	計	1,345	0	0	2	2	0	7	3	11	14	38	190	1,078		
平成27年	男	350	0	0	0	0	1	0	1	1	4	9	22	312		
	女	293	0	0	0	0	1	1	1	2	3	13	61	211		
	計	643	0	0	0	0	2	1	2	3	7	22	83	523		
平成26年	男	180	0	0	0	1	1	1	0	0	4	3	16	154		
	女	124	0	0	0	0	0	1	0	1	2	5	20	95		
	計	304	0	0	0	1	1	2	0	1	6	8	36	249		
平成25年	男	154	1	0	0	0	0	0	0	0	3	5	12	133		
	女	66	0	0	0	0	0	1	1	1	1	5	11	46		
	計	220	1	0	0	0	0	1	1	1	4	10	23	179		

資料：神奈川県警察本部運転免許本部運転免許課（令和元年から集計方法を変更）

横須賀市内の交通事故統計

—令和2年(2020年)—

発行 横須賀市

編集 市民部地域安全課
横須賀市小川町11番地
〒238-8550