

横須賀市内の交通事故 令和4年(2022年)統計



交通安全スキャン

交通安全都市
横 須 賀 市

本書について

○横須賀市の交通事故発生件数・死者数等には、高速道路で発生した交通事故は含まない。

○用語の説明

交通事故 道路交通法第2条第1項第1号に規定されている道路上において、車両及び列車の交通によって起こされた死亡または負傷を伴った事故をいう。

死者 交通事故発生後24時間以内に死亡した者をいう。

負傷者 交通事故によって負傷し、治療を要する者をいう。

第一当事者 交通事故に関係した者の内、過失が最も重い者をいい、過失同等の場合は損傷の最も軽い者をいう。

○各種事故

歩行者の事故 歩行者が関係した事故件数と、歩行者の事故件数をいう。

子どもの事故 子ども(13歳未満)が関係した事故件数と、子どもの死傷者数をいう。

高齢者の事故 高齢者(65歳以上)が関係した事故件数と、高齢者の死傷者数をいう。

二輪車の事故 二輪車(原動機付自転車を含む)が関係した事故件数と、二輪車乗車中の死傷者数をいう。

自転車の事故 自転車に関係した事故件数と、自転車乗車中の死傷者数をいう。

目 次

1	交通事故発生状況の推移	1
	(1) 5年比較(横須賀市、神奈川県、全国)	1
	(2) 5年比較(横須賀市内警察署別)	2
	(3) 横須賀市内の交通事故発生状況の推移(S44年～)	3
	(3)のグラフ	4
2	交通事故発生状況の分析	5
	(1) 月別	5
	(2) 曜日別	6
	(3) 時間別	7
	(4) 年齢別・性別	8
	(5) 歩行者の年齢別・性別	9
	(4)(5)のグラフ	10
	(6) 形態別	11
	(7) 法令違反別	12
	(8) 第1当事者の年齢別・性別内訳	13
	(9) 町別	14
	(10) 状態別(前年比較)	15
	(11-1) 状態別(横須賀警察署管内)	16
	(11-2) 状態別(田浦警察署管内・横須賀南警察署管内)	17
	(12) 路線別	18
	(13) 道路形状別	19
3	横須賀市交通状況	20
	(1) 道路状況	20
	(2) 道路施設状況	20
	(3) 自動車等保有台数の推移	21
	(4) 運転免許保有状況	22
	免許種別運転免許保有状況	22
	年齢別・男女別運転免許保有状況	23
	(5) 運転免許返納状況	24
	年齢別・男女別運転免許返納状況	24

1 交通事故発生状況の推移

(1) 5年比較 (横須賀市、神奈川県、全国)

○横須賀市

年	件数 (件)		死者 (人)		負傷者 (人)	
		前年比		前年比		前年比
R4年	1,053	△ 16	4	△ 5	1,221	△ 5
R3年	1,069	99	9	2	1,226	83
R2年	970	△ 204	7	△ 1	1,143	△ 230
R1年	1,174	△ 73	8	△ 1	1,373	△ 198
H30年	1,247	△ 116	9	2	1,571	△ 60

○神奈川県

年	件数 (件)		死者 (人)		負傷者 (人)	
		前年比		前年比		前年比
R4年	21,098	△ 562	113	△ 29	24,382	△ 680
R3年	21,660	1,030	142	2	25,062	1,158
R2年	20,630	△ 2,664	140	8	23,904	△ 3,488
R1年	23,294	△ 2,918	132	△ 30	27,392	△ 3,629
H30年	26,212	△ 2,328	162	13	31,021	△ 2,621

○全国

年	件数 (件)		死者 (人)		負傷者 (人)	
		前年比		前年比		前年比
R4年	300,839	△ 4,357	2,610	△ 26	356,601	△ 5,530
R3年	305,196	△ 3,982	2,636	△ 203	362,131	△ 7,345
R2年	309,178	△ 72,059	2,839	△ 376	369,476	△ 92,299
R1年	381,237	△ 49,364	3,215	△ 317	461,775	△ 64,071
H30年	430,601	△ 41,564	3,532	△ 162	525,846	△ 55,004

(2) 5年比較(横須賀市内警察署別)

○横須賀警察署管内

年	区分	(件)		(人)		(人)	
		件数	前年比	死者	前年比	負傷者	前年比
R4年		455	△ 31	1	△ 1	549	△ 4
R3年		486	12	2	△ 1	553	△ 11
R2年		474	△ 149	3	△ 2	564	△ 168
R1年		623	△ 37	5	0	732	△ 94
H30年		660	△ 48	5	3	826	△ 28

○田浦警察署管内

年	区分	(件)		(人)		(人)	
		件数	前年比	死者	前年比	負傷者	前年比
R4年		99	△ 19	0	△ 1	110	△ 20
R3年		118	9	1	1	130	10
R2年		109	△ 12	0	0	120	△ 20
R1年		121	△ 2	0	0	140	△ 28
H30年		123	△ 5	0	△ 1	168	19

○横須賀南警察署管内

年	区分	(件)		(人)		(人)	
		件数	前年比	死者	前年比	負傷者	前年比
R4年		499	34	3	△ 3	562	19
R3年		465	78	6	2	543	84
R2年		387	△ 43	4	1	459	△ 42
R1年		430	△ 34	3	△ 1	501	△ 76
H30年		464	△ 63	4	0	577	△ 51

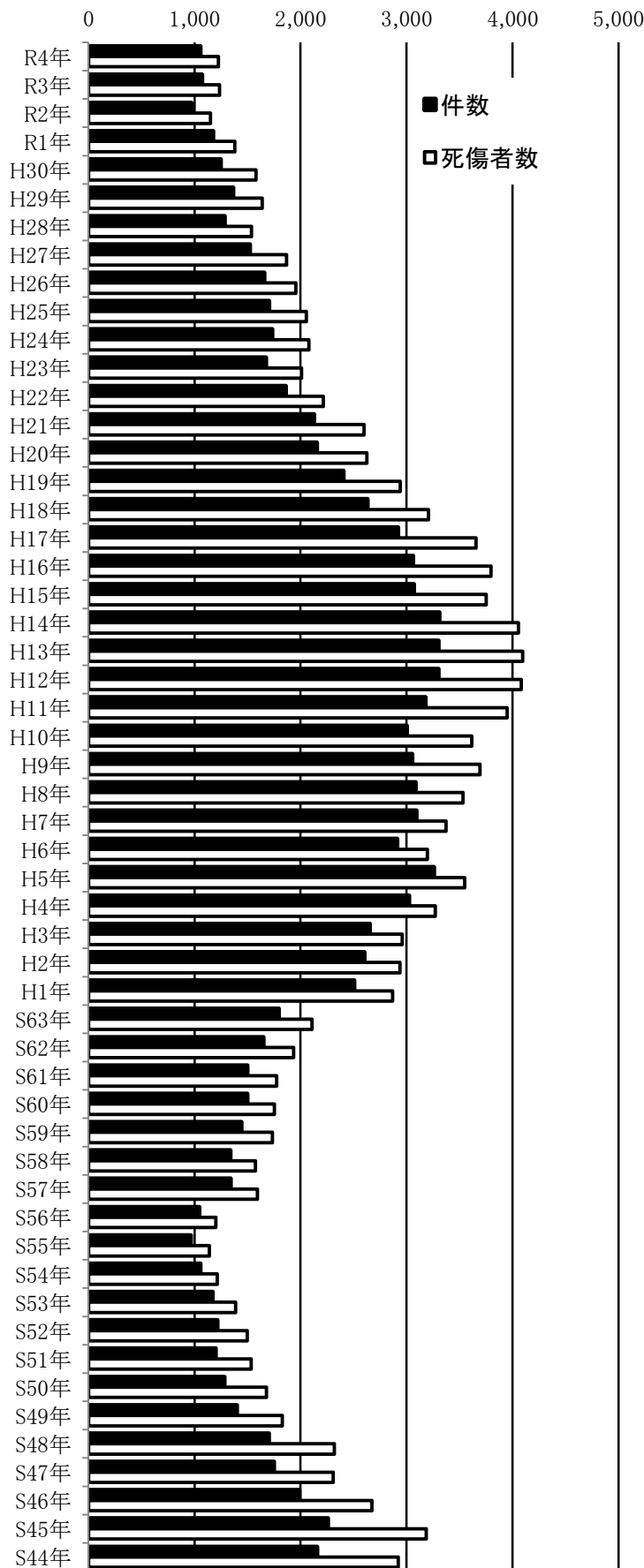
(3) 横須賀市内の交通事故発生状況の推移(S44年～)

区分 年	事故件数		死傷者数					
	(件)	指数	(人)	指数	死者数(人)	指数	負傷者(人)	指数
R4年	1,053	47	1,225	38	4	10	1,221	39
R3年	1,069	47	1,235	39	9	23	1,226	39
R2年	970	43	1,150	36	7	18	1,143	36
R1年	1,174	52	1,381	43	8	20	1,373	44
H30年	1,247	55	1,580	50	9	23	1,571	50
H29年	1,363	60	1,638	51	7	18	1,631	52
H28年	1,284	57	1,538	48	10	25	1,528	49
H27年	1,521	67	1,868	59	9	23	1,859	59
H26年	1,658	73	1,956	61	7	18	1,949	62
H25年	1,703	75	2,056	65	6	15	2,050	65
H24年	1,733	77	2,078	65	16	40	2,062	66
H23年	1,672	74	2,009	63	8	20	2,001	64
H22年	1,861	82	2,214	70	2	5	2,212	70
H21年	2,128	94	2,598	82	9	23	2,589	82
H20年	2,154	95	2,626	82	8	20	2,618	83
H19年	2,404	107	2,941	92	11	28	2,930	93
H18年	2,630	117	3,207	101	12	30	3,195	102
H17年	2,919	129	3,656	115	11	28	3,645	116
H16年	3,060	136	3,798	119	8	20	3,790	121
H15年	3,069	136	3,753	118	15	38	3,738	119
H14年	3,310	147	4,056	127	16	40	4,040	128
H13年	3,301	146	4,095	129	15	38	4,080	130
H12年	3,300	146	4,083	128	12	30	4,071	129
H11年	3,179	141	3,950	124	20	50	3,930	125
H10年	3,001	133	3,615	114	21	53	3,594	114
H9年	3,054	135	3,694	116	16	40	3,678	117
H8年	3,086	137	3,533	111	13	33	3,520	112
H7年	3,094	137	3,373	106	21	53	3,352	107
H6年	2,911	129	3,197	100	22	55	3,175	101
H5年	3,259	144	3,549	111	24	60	3,525	112
H4年	3,024	134	3,271	103	15	38	3,256	104
H3年	2,652	118	2,959	93	24	60	2,935	93
H2年	2,602	115	2,938	92	22	55	2,916	93
H1年	2,505	111	2,868	90	25	63	2,843	90
S63年	1,792	79	2,107	66	24	60	2,083	66
S62年	1,648	73	1,934	61	26	65	1,908	61
S61年	1,497	66	1,775	56	17	43	1,758	56
S60年	1,497	66	1,753	55	19	48	1,734	55
S59年	1,442	64	1,735	54	20	50	1,715	55
S58年	1,336	59	1,575	49	34	85	1,541	49
S57年	1,341	59	1,593	50	28	70	1,565	50
S56年	1,043	46	1,200	38	24	60	1,176	37
S55年	963	43	1,140	36	15	38	1,125	36
S54年	1,053	47	1,214	38	21	53	1,193	38
S53年	1,169	52	1,388	44	25	63	1,363	43
S52年	1,214	54	1,498	47	15	38	1,483	47
S51年	1,199	53	1,535	48	16	40	1,519	48
S50年	1,282	57	1,678	53	19	48	1,659	53
S49年	1,398	62	1,827	57	22	55	1,805	57
S48年	1,700	75	2,320	73	21	53	2,299	73
S47年	1,749	77	2,308	72	38	95	2,270	72
S46年	1,987	88	2,675	84	34	85	2,641	84
S45年	2,257	100	3,185	100	40	100	3,145	100
S44年	2,155	95	2,923	92	52	130	2,871	91

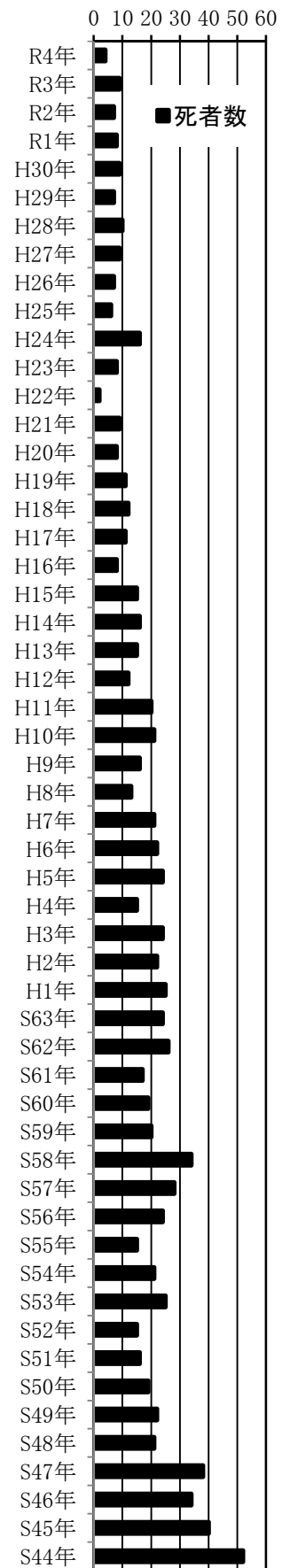
※指数はS45年を100とした値(国統計と同じ)

参考:国統計では、死者数のピーク年はS45年。(事故件数のピーク年はH16年)

横須賀市内の交通事故
件数、死傷者数の推移



横須賀市内の交通事故
死者数

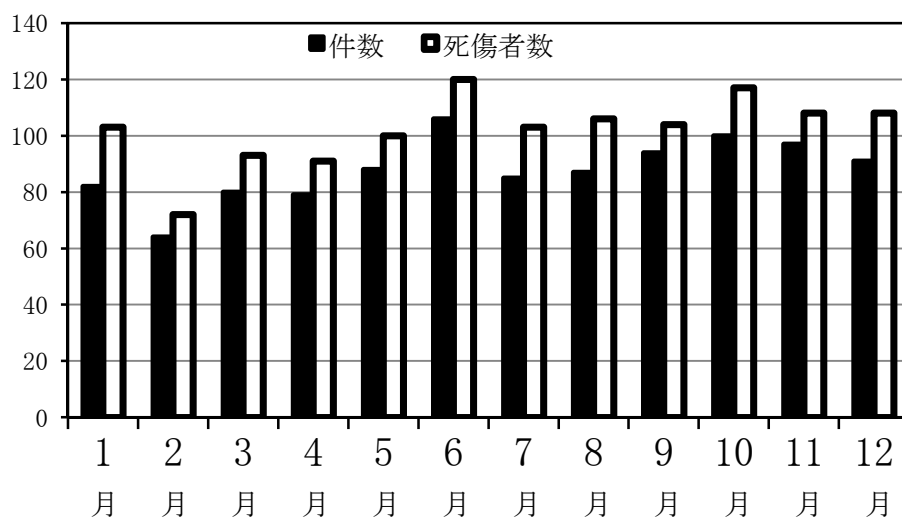


2 交通事故発生状況の分析

(1) 月別

横須賀市内(三署合計)

月別 区分	1	2	3	4	5	6	7	8	9	10	11	12	合計	平均
件数(件)	82	64	80	79	88	106	85	87	94	100	97	91	1,053	87.8
死者(人)	1	0	0	0	1	0	0	0	1	1	0	0	4	0.3
負傷者(人)	102	72	93	91	99	120	103	106	103	116	108	108	1,221	101.8
合計(死傷者)(人)	103	72	93	91	100	120	103	106	104	117	108	108	1,225	102.1



横須賀警察署管内

月別 区分	1	2	3	4	5	6	7	8	9	10	11	12	合計	平均
件数(件)	35	26	41	33	42	44	26	36	33	56	44	39	455	37.9
死者(人)	0	0	0	0	0	0	0	0	0	1	0	0	1	0.1
負傷者(人)	46	28	51	41	50	49	39	48	33	66	52	46	549	45.8

田浦警察署管内

月別 区分	1	2	3	4	5	6	7	8	9	10	11	12	合計	平均
件数(件)	11	3	4	8	1	12	11	14	11	6	8	10	99	8.3
死者(人)	0	0	0	0	0	0	0	0	0	0	0	0	0	0.0
負傷者(人)	13	3	4	8	1	13	12	16	12	6	8	14	110	9.2

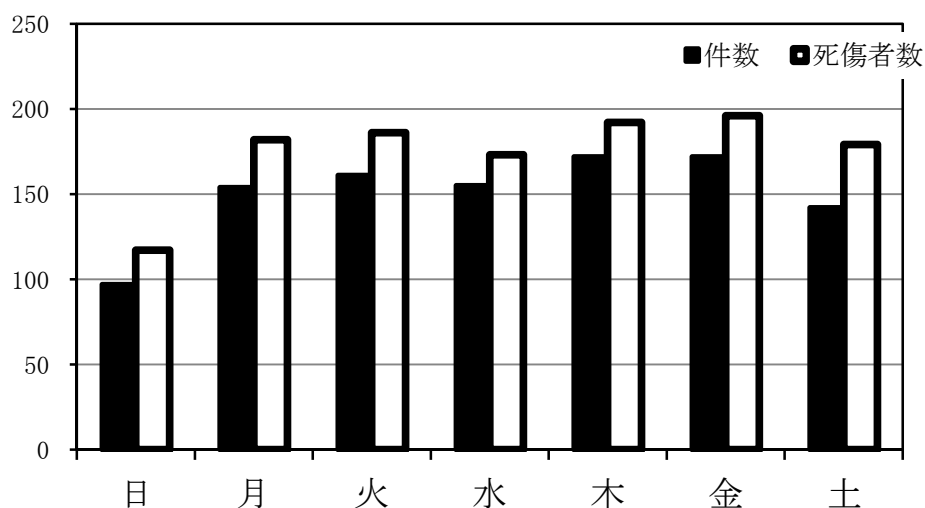
横須賀南警察署管内

月別 区分	1	2	3	4	5	6	7	8	9	10	11	12	合計	平均
件数(件)	36	35	35	38	45	50	48	37	50	38	45	42	499	41.6
死者(人)	1	0	0	0	1	0	0	0	1	0	0	0	3	0.3
負傷者(人)	43	41	38	42	48	58	52	42	58	44	48	48	562	46.8

(2) 曜日別

横須賀市内(三署合計)

区分	曜日							合計	平均
	日	月	火	水	木	金	土		
件数 (件)	97	154	161	155	172	172	142	1,053	150.4
死者 (人)	0	1	1	1	0	1	0	4	0.6
負傷者 (人)	117	181	185	172	192	195	179	1,221	174.4
合計(死傷者) (人)	117	182	186	173	192	196	179	1,225	175.0



横須賀警察署管内

区分	曜日							合計	平均
	日	月	火	水	木	金	土		
件数 (件)	33	65	67	75	81	74	60	455	65.0
死者 (人)	0	1	0	0	0	0	0	1	0.1
負傷者 (人)	45	82	80	83	89	86	84	549	78.4

田浦警察署管内

区分	曜日							合計	平均
	日	月	火	水	木	金	土		
件数 (件)	8	18	12	15	17	17	12	99	14.1
死者 (人)	0	0	0	0	0	0	0	0	0.0
負傷者 (人)	9	19	13	16	20	19	14	110	15.7

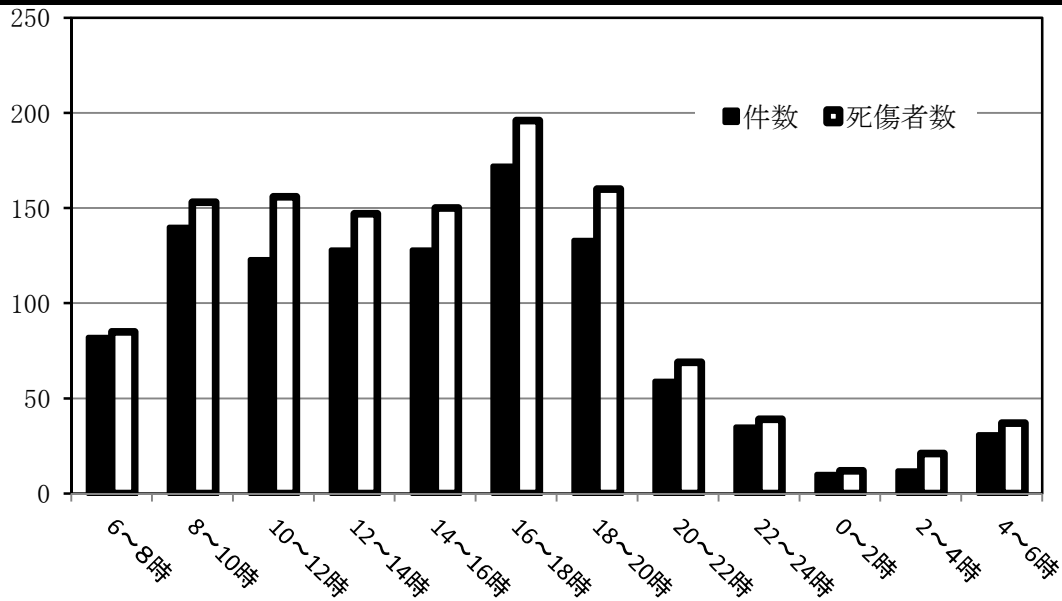
横須賀南警察署管内

区分	曜日							合計	平均
	日	月	火	水	木	金	土		
件数 (件)	56	71	82	65	74	81	70	499	71.3
死者 (人)	0	0	1	1	0	1	0	3	0.4
負傷者 (人)	63	80	92	73	83	90	81	562	80.3

(3) 時間別

横須賀市内(三署合計)

時間別 区分	6~8時	8~10時	10~12時	12~14時	14~16時	16~18時	18~20時	20~22時	22~24時	0~2時	2~4時	4~6時	合計
件数 (件)	82	140	123	128	128	172	133	59	35	10	12	31	1,053
死者 (人)	0	0	0	1	0	0	1	1	0	0	1	0	4
負傷者 (人)	85	153	156	146	150	196	159	68	39	12	20	37	1,221
合計(死傷者) (人)	85	153	156	147	150	196	160	69	39	12	21	37	1,225
昼夜別	昼間(6~18時)						夜間(18~6時)						
	件数		死者		負傷者		件数		死者		負傷者		
	773		1		886		280		3		335		



横須賀警察署管内

時間帯 区分	6~8時	8~10時	10~12時	12~14時	14~16時	16~18時	18~20時	20~22時	22~24時	0~2時	2~4時	4~6時	合計
件数 (件)	35	62	53	46	56	73	63	24	19	5	7	12	455
死者 (人)	0	0	0	0	0	0	1	0	0	0	0	0	1
負傷者 (人)	36	68	69	57	67	87	80	28	23	6	13	15	549

田浦警察署管内

時間帯 区分	6~8時	8~10時	10~12時	12~14時	14~16時	16~18時	18~20時	20~22時	22~24時	0~2時	2~4時	4~6時	合計
件数 (件)	11	14	9	14	7	17	9	4	5	2	1	6	99
死者 (人)	0	0	0	0	0	0	0	0	0	0	0	0	0
負傷者 (人)	11	16	9	15	7	18	10	4	5	3	4	8	110

横須賀南警察署管内

時間帯 区分	6~8時	8~10時	10~12時	12~14時	14~16時	16~18時	18~20時	20~22時	22~24時	0~2時	2~4時	4~6時	合計
件数 (件)	36	64	61	68	65	82	61	31	11	3	4	13	499
死者 (人)	0	0	0	1	0	0	0	1	0	0	1	0	3
負傷者 (人)	38	69	78	74	76	91	69	36	11	3	3	14	562

(4) 年齢別・性別

横須賀市内(三署合計)

性別	年齢区分	年齢														合計	
		0~4歳	5~9歳	10~14歳	15~19歳	20~24歳	25~29歳	30~34歳	35~39歳	40~44歳	45~49歳	50~54歳	55~59歳	60~64歳	65~69歳		70歳以上
男	死者	0	0	0	0	0	0	0	0	2	0	0	0	0	0	2	4
	重傷	1	1	0	7	4	3	1	1	4	5	1	1	1	4	8	42
	軽傷	3	18	29	69	80	45	55	59	49	70	72	54	27	33	98	761
	合計	4	19	29	76	84	48	56	60	55	75	73	55	28	37	108	807
女	死者	0	0	0	0	0	0	0	0	0	0	0	0	0	0	0	0
	重傷	0	0	0	0	0	1	1	1	0	0	1	0	3	0	4	11
	軽傷	7	7	7	22	31	24	23	23	21	50	41	30	23	21	77	407
	合計	7	7	7	22	31	25	24	24	21	50	42	30	26	21	81	418
合計	死者	0	0	0	0	0	0	0	0	2	0	0	0	0	0	2	4
	重傷	1	1	0	7	4	4	2	2	4	5	2	1	4	4	12	53
	軽傷	10	25	36	91	111	69	78	82	70	120	113	84	50	54	175	1,168
	合計	11	26	36	98	115	73	80	84	76	125	115	85	54	58	189	1,225

横須賀警察署管内

男	死者	0	0	0	0	0	0	0	0	0	0	0	0	0	0	1	1
	重傷	1	1	0	6	3	1	1	0	1	2	1	0	0	2	7	26
	軽傷	0	7	14	28	42	26	27	30	20	27	27	22	14	16	47	347
女	死者	0	0	0	0	0	0	0	0	0	0	0	0	0	0	0	0
	重傷	0	0	0	0	0	1	0	0	0	0	1	0	1	0	4	7
	軽傷	5	1	5	10	18	9	7	11	10	24	21	8	6	9	25	169

田浦警察署管内

男	死者	0	0	0	0	0	0	0	0	0	0	0	0	0	0	0	0
	重傷	0	0	0	1	0	0	0	1	0	1	0	0	0	0	0	3
	軽傷	0	0	2	6	9	4	10	6	7	6	5	8	2	1	7	73
女	死者	0	0	0	0	0	0	0	0	0	0	0	0	0	0	0	0
	重傷	0	0	0	0	0	0	1	0	0	0	0	0	1	0	0	2
	軽傷	0	1	1	1	4	1	0	2	0	4	3	4	3	2	6	32

横須賀南警察署管内

男	死者	0	0	0	0	0	0	0	0	2	0	0	0	0	0	1	3
	重傷	0	0	0	0	1	2	0	0	3	2	0	1	1	2	1	13
	軽傷	3	11	13	35	29	15	18	23	22	37	40	24	11	16	44	341
女	死者	0	0	0	0	0	0	0	0	0	0	0	0	0	0	0	0
	重傷	0	0	0	0	0	0	0	1	0	0	0	0	1	0	0	2
	軽傷	2	5	1	11	9	14	16	10	11	22	17	18	14	10	46	206

(5) 歩行者の年齢別・性別

横須賀市内(三署合計)

性別	年齢区分	年齢															合計
		0~4歳	5~9歳	10~14歳	15~19歳	20~24歳	25~29歳	30~34歳	35~39歳	40~44歳	45~49歳	50~54歳	55~59歳	60~64歳	65~69歳	70歳以上	
男	死者	0	0	0	0	0	0	0	0	1	0	0	0	0	0	1	2
	重傷	1	0	0	0	1	0	0	0	2	1	0	0	1	1	1	8
	軽傷	1	8	8	3	10	4	10	8	8	8	9	8	8	10	15	118
	合計	2	8	8	3	11	4	10	8	11	9	9	8	9	11	17	128
女	死者	0	0	0	0	0	0	0	0	0	0	0	0	0	0	0	0
	重傷	0	0	0	0	0	1	0	1	0	0	1	0	2	0	3	8
	軽傷	0	2	2	1	8	3	4	0	4	8	7	6	6	2	25	78
	合計	0	2	2	1	8	4	4	1	4	8	8	6	8	2	28	86
合計	死者	0	0	0	0	0	0	0	0	1	0	0	0	0	0	1	2
	重傷	1	0	0	0	1	1	0	1	2	1	1	0	3	1	4	16
	軽傷	1	10	10	4	18	7	14	8	12	16	16	14	14	12	40	196
	合計	2	10	10	4	19	8	14	9	15	17	17	14	17	13	45	214

横須賀警察署管内

男	死者	0	0	0	0	0	0	0	0	0	0	0	0	0	0	1	1
	重傷	1	0	0	0	1	0	0	0	0	0	0	0	0	0	1	3
	軽傷	0	3	3	0	5	2	3	2	4	4	3	1	3	3	6	42
女	死者	0	0	0	0	0	0	0	0	0	0	0	0	0	0	0	0
	重傷	0	0	0	0	0	1	0	0	0	0	1	0	1	0	3	6
	軽傷	0	1	1	0	5	0	0	0	2	4	4	2	2	2	9	32

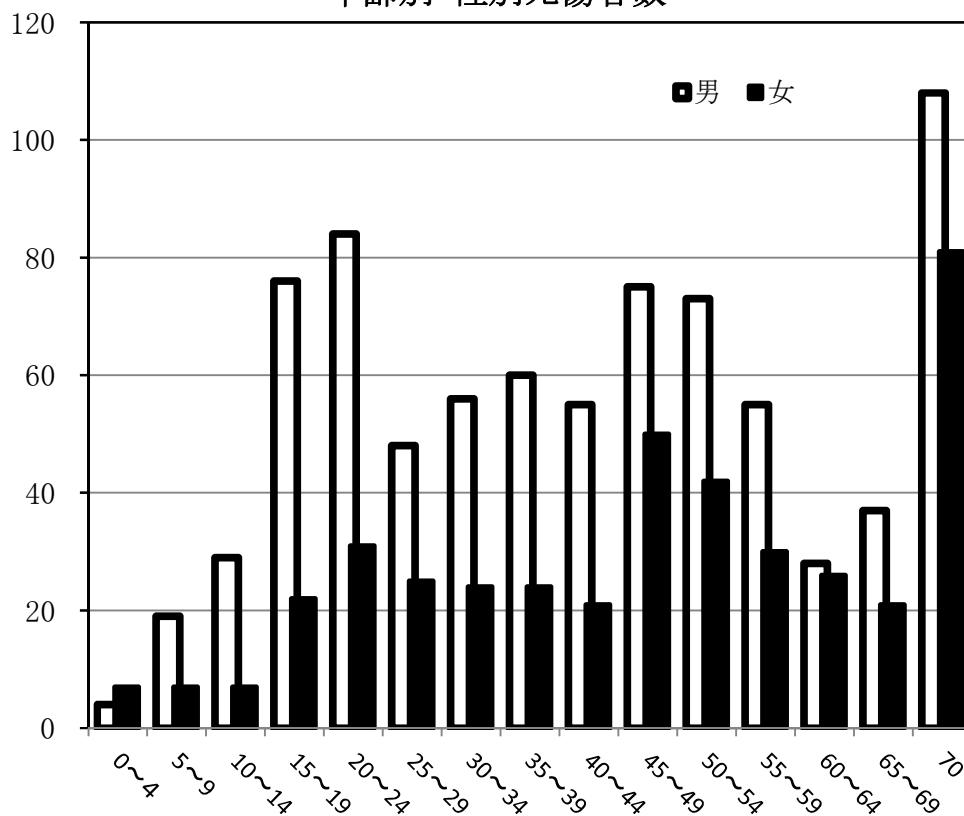
田浦警察署管内

男	死者	0	0	0	0	0	0	0	0	0	0	0	0	0	0	0	0
	重傷	0	0	0	0	0	0	0	0	0	0	0	0	0	0	0	0
	軽傷	0	0	1	0	2	0	2	2	0	1	1	0	0	1	1	11
女	死者	0	0	0	0	0	0	0	0	0	0	0	0	0	0	0	0
	重傷	0	0	0	0	0	0	0	0	0	0	0	0	0	0	0	0
	軽傷	0	0	1	0	1	1	0	0	0	0	0	1	1	0	3	8

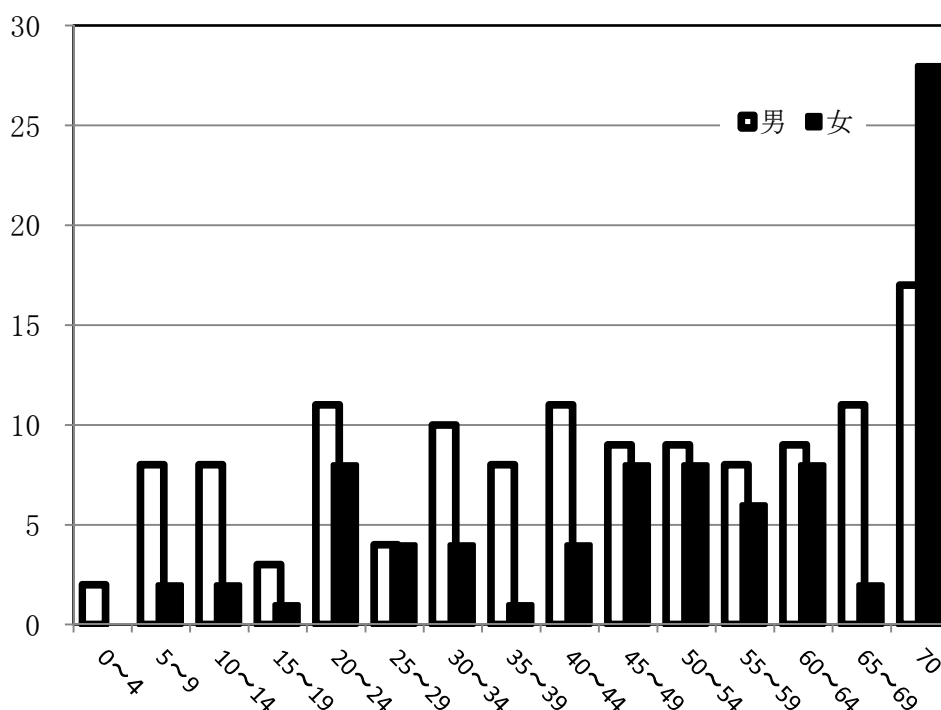
横須賀南警察署管内

男	死者	0	0	0	0	0	0	0	0	1	0	0	0	0	0	0	1
	重傷	0	0	0	0	0	0	0	0	2	1	0	0	1	1	0	5
	軽傷	1	5	4	3	3	2	5	4	4	3	5	7	5	6	8	65
女	死者	0	0	0	0	0	0	0	0	0	0	0	0	0	0	0	0
	重傷	0	0	0	0	0	0	0	1	0	0	0	0	1	0	0	2
	軽傷	0	1	0	1	2	2	4	0	2	4	3	3	3	0	13	38

年齢別・性別死傷者数



歩行中の死傷者数



(6) 形態別

形態	区分	件数	死者	負傷者(人)			件数(件)			死者(人)			負傷者(人)						
		(件)	(人)	計	重傷	軽傷	横須賀	田浦	横須賀南	横須賀	田浦	横須賀南	重傷		軽傷				
		市内全域	市内全域	市内全域	市内全域	市内全域	横須賀	田浦	横須賀南	横須賀	田浦	横須賀南	横須賀	田浦	横須賀南	横須賀	田浦	横須賀南	
対面通行中	対面通行中	19	-	19	-	19	8	3	8	-	-	-	-	-	-	8	3	8	
	背面通行中	19	-	19	2	17	5	1	13	-	-	-	2	-	-	3	1	13	
	横断歩道横断中	88	-	95	9	86	29	12	47	-	-	-	5	-	4	30	12	44	
	横断歩道付近横断中	10	1	10	-	10	5	-	5	-	-	1	-	-	-	6	-	4	
	横断歩道橋付近横断中	2	-	2	1	1	1	-	1	-	-	-	-	-	1	1	-	-	
	その他横断中	26	1	25	1	24	11	1	14	1	-	-	-	-	1	10	1	13	
	路上遊戯中	1	-	1	1	-	1	-	-	-	-	-	1	-	-	-	-	-	
	路上作業中	5	-	5	-	5	1	1	3	-	-	-	-	-	-	1	1	3	
	路上停止中	2	-	3	-	3	2	-	-	-	-	-	-	-	-	3	-	-	
	路上横臥中	1	-	1	1	-	1	-	-	-	-	-	1	-	-	-	-	-	
	その他	32	-	33	1	32	15	1	16	-	-	-	-	-	1	15	1	16	
小計	205	2	213	16	197	79	19	107	1	-	1	9	-	7	77	19	101		
車両相対	正面衝突	18	-	25	1	24	10	2	6	-	-	-	1	-	-	11	5	8	
	追突	進行中	8	-	11	-	11	-	-	8	-	-	-	-	-	-	-	11	
		その他	193	-	264	2	262	81	23	89	-	-	-	-	2	-	116	24	122
	出会い頭衝突	59	-	61	2	59	17	7	35	-	-	-	2	-	-	16	7	36	
	追越・追抜時	49	1	51	2	49	32	6	11	-	-	1	2	-	-	33	6	10	
	すれ違い時	21	-	24	-	24	10	2	9	-	-	-	-	-	-	10	2	12	
	左折時	72	-	78	3	75	29	6	37	-	-	-	1	-	2	29	6	40	
	右折時	直進	110	-	131	12	119	56	11	43	-	-	-	8	1	3	66	10	43
		その他	49	-	54	3	51	15	4	30	-	-	-	1	-	2	17	6	28
	その他	148	-	182	2	180	67	10	71	-	-	-	1	-	1	87	10	83	
小計	727	1	881	27	854	317	71	339	-	-	1	16	3	8	385	76	393		
車両単独	工作物衝突	42	1	46	5	41	17	8	17	-	-	1	3	2	-	16	9	16	
	路外逸脱	-	-	-	-	-	-	-	-	-	-	-	-	-	-	-	-	-	
	駐車車両衝突	9	-	10	2	8	6	-	3	-	-	-	2	-	-	4	-	4	
	転倒	59	-	60	2	58	32	1	26	-	-	-	2	-	-	31	1	26	
	その他	11	-	11	1	10	4	-	7	-	-	-	1	-	-	3	-	7	
小計	121	1	127	10	117	59	9	53	-	-	1	8	2	-	54	10	53		
列車	-	-	-	-	-	-	-	-	-	-	-	-	-	-	-	-	-		
合計	1,053	4	1,221	53	1,168	455	99	499	1	-	3	33	5	15	516	105	547		

(7) 法令違反別(発生件数:第一当事者)

(単位:件)

法令違反別	警察署別	合計	横須賀	田浦	横須賀南
合計		1,053	455	99	499

車 両 等 の 違 反	信号無視	15	7	3	5
	通行禁止違反	-	-	-	-
	通行区分				
	右側通行	-	-	-	-
	歩道等通行	1	-	1	-
	通行区分その他	4	1	2	1
	最高速度違反	1	1	-	-
	横断等				
	後退禁止違反	1	-	1	-
	禁止違反				
	横断・転回禁止違反	5	-	4	1
	車間距離不保持	4	-	3	1
	進路変更禁止違反	3	1	2	-
	通行妨害(車両等)	2	-	2	-
	追越				
	禁止場所追越し	1	1	-	-
	違反				
	追越し方法違反	2	2	-	-
	割込み等	-	-	-	-
	交差点右折方法違反	-	-	-	-
	交差点左折方法違反	4	3	1	-
	優先通行妨害等	24	10	6	8
	交差点安全義務				
	交差点安全進行その他	149	49	8	92
	交差点安全進行歩行者	20	5	-	15
	交差点道路通行車両	40	18	4	18
	反対方向の右折車両	2	1	1	-
	歩行者				
	横断歩行者妨害等	74	29	10	35
	妨害等				
通行妨害(歩行者)	2	-	-	2	
横断自転車妨害等	6	4	-	2	
徐行					
徐行場所交差点	4	1	3	-	
場所違反					
徐行場所交差点以外	2	1	1	-	
指定場所一時不停止等	4	1	1	2	
積載不相当	-	-	-	-	
灯火違反	1	1	-	-	
自転車の通行方法違反	-	-	-	-	
酒酔い運転	-	-	-	-	
過					
覚せい剤・麻薬等使用	-	-	-	-	
労					
シンナー等・その他薬物使用運転	-	-	-	-	
等					
過労運転	-	-	-	-	

法令違反別	警察署別	合計	横須賀	田浦	横須賀南	
安 全 運 転 義 務	ハンドル操作不適	45	24	2	19	
	ブレーキ操作不適	78	37	4	37	
	前方	内在的前方不注意	35	18	7	10
		不注意	95	42	9	44
	外	外在的前方不注意	95	42	9	44
		不注意	117	48	8	61
	安全	前・左右安全不確認	155	71	7	77
		不確認	84	37	4	43
	後方安全不確認	84	37	4	43	
	安全速度	1	-	-	1	
	予測不適	11	9	-	2	
	その他安全運転義務違反	13	5	-	8	
	安全不確認ドア開閉	3	2	1	-	
	停止措置義務違反	-	-	-	-	
	車両等その他の違反	7	2	-	5	
	車両等調査不能	1	1	-	-	
	車両等違反なし	-	-	-	-	
	小計	1,016	432	95	489	
	歩 行 者 の 違 反	信号無視	1	-	-	1
		通行区分	左側通行	-	-	-
車道通行			-	-	-	
横断歩道外横断		2	1	1	-	
斜め横断		-	-	-	-	
走行車両の直前直後横断		-	-	-	-	
横断禁止場所横断		-	-	-	-	
幼児ひとり歩き		-	-	-	-	
酩酊・徘徊・寝そべり等		-	-	-	-	
路上遊戯		-	-	-	-	
路上作業		-	-	-	-	
飛び出し		2	2	-	-	
歩行者その他の違反		1	1	-	-	
歩行者調査不能		-	-	-	-	
歩行者違反なし	-	-	-	-		
小計	6	4	1	1		
当事者不明	31	19	3	9		

(8) 第1当事者の年齢別・性別内訳

横須賀市内(三署合計)

性別	年齢区分	0	5	10	15	20	25	30	35	40	45	50	55	60	65	70	当事者不明	合計
		～4歳	～9歳	～14歳	～19歳	～24歳	～29歳	～34歳	～39歳	～44歳	～49歳	～54歳	～59歳	～64歳	～69歳	以上		
男	車両等	0	1	5	49	74	43	29	43	44	45	71	49	48	65	167	31	733
	歩行者	0	2	0	0	0	0	0	0	1	0	0	0	0	1	1		5
	合計	0	3	5	49	74	43	29	43	45	45	71	49	48	66	168		738
女	車両等	0	0	2	17	9	15	14	24	32	20	26	29	21	22	52		283
	歩行者	0	0	0	0	0	0	0	0	0	0	0	0	1	0	0		1
	合計	0	0	2	17	9	15	14	24	32	20	26	29	22	22	52		284
計	車両等	0	1	7	66	83	58	43	67	76	65	97	78	69	87	219		1,016
	歩行者	0	2	0	0	0	0	0	0	1	0	0	0	1	1	1		6
	合計	0	3	7	66	83	58	43	67	77	65	97	78	70	88	220		1,053

横須賀警察署管内

男	車両等	0	0	3	21	39	18	11	16	20	16	30	21	22	29	75	19	321
	歩行者	0	2	0	0	0	0	0	0	0	0	0	0	0	1	1		4
女	車両等	0	0	2	8	5	11	6	12	14	5	10	8	6	6	18		111
	歩行者	0	0	0	0	0	0	0	0	0	0	0	0	0	0	0		0

田浦警察署管内

男	車両等	0	0	1	2	7	4	4	5	5	7	10	3	7	4	11	3	70
	歩行者	0	0	0	0	0	0	0	0	0	0	0	0	0	0	0		0
女	車両等	0	0	0	1	1	0	3	1	2	2	6	0	2	2	5		25
	歩行者	0	0	0	0	0	0	0	0	0	0	0	0	1	0	0		1

横須賀南警察署管内

男	車両等	0	1	1	26	28	21	14	22	19	22	31	25	19	32	81	9	342
	歩行者	0	0	0	0	0	0	0	0	1	0	0	0	0	0	0		1
女	車両等	0	0	0	8	3	4	5	11	16	13	10	21	13	14	29		147
	歩行者	0	0	0	0	0	0	0	0	0	0	0	0	0	0	0		0

(9) 町別

町名	件数 (件)	死者 (人)	負傷者(人)		
			重傷	軽傷	
総数	1,053	4	1,221	53	1,168
横須賀警察署管内	455	1	549	33	516
本庁管内	175	-	209	11	198
坂本町	6	-	7	1	6
汐入町	10	-	13	-	13
本町	15	-	22	1	21
稲岡町	-	-	-	-	-
楠ヶ浦町	-	-	-	-	-
泊町	1	-	1	-	1
猿島	-	-	-	-	-
新港町	1	-	1	-	1
小川町	2	-	2	-	2
大滝町	11	-	11	1	10
緑が丘	-	-	-	-	-
若松町	7	-	10	1	9
日の出町	12	-	14	-	14
米が浜通	5	-	6	1	5
平成町	7	-	8	2	6
安浦町	13	-	13	1	12
三春町	35	-	39	-	39
富士見町	4	-	4	-	4
田戸台	-	-	-	-	-
深田台	3	-	3	-	3
上町	19	-	22	3	19
不入斗町	1	-	1	-	1
鶴が丘	4	-	7	-	7
平和台	-	-	-	-	-
汐見台	-	-	-	-	-
望洋台	-	-	-	-	-
佐野町	19	-	25	-	25
逸見行政センター管内	26	-	34	3	31
安針台	-	-	-	-	-
吉倉町	6	-	8	-	8
西逸見町	5	-	6	1	5
山中町	5	-	7	1	6
東逸見町	9	-	12	1	11
逸見が丘	1	-	1	-	1
衣笠行政センター管内	148	1	182	7	175
公郷町	15	-	17	2	15
衣笠栄町	13	-	13	-	13
金谷	10	-	11	-	11
池上	15	-	16	1	15
阿部倉	3	-	3	-	3
平作	17	-	21	1	20
小矢部	18	-	19	-	19
衣笠町	18	-	36	-	36
大矢部	23	1	28	3	25
森崎	16	-	18	-	18
西行政センター管内	106	-	124	12	112
長井	20	-	21	4	17
御幸浜	1	-	2	-	2
林	20	-	25	-	25
須軽谷	3	-	3	-	3
武	23	-	31	5	26
山科台	4	-	4	-	4
太田和	8	-	9	1	8
荻野	1	-	1	-	1
長坂	8	-	8	1	7
佐島	2	-	2	-	2
芦名	9	-	9	1	8
秋谷	5	-	7	-	7
子安	1	-	1	-	1
湘南国際村	-	-	-	-	-
佐島の丘	1	-	1	-	1

町名	件数 (件)	死者 (人)	負傷者(人)		
			重傷	軽傷	
田浦警察署管内	99	-	110	5	105
追浜行政センター管内	62	-	67	4	63
鷹取	4	-	4	1	3
追浜本町	12	-	14	1	13
夏島町	8	-	9	1	8
浦郷町	10	-	10	-	10
追浜東町	5	-	5	-	5
浜見台	-	-	-	-	-
追浜町	21	-	23	1	22
追浜南町	-	-	-	-	-
湘南鷹取	2	-	2	-	2
田浦行政センター管内	37	-	43	1	42
船越町	20	-	21	1	20
港が丘	1	-	1	-	1
田浦港町	3	-	3	-	3
田浦町	10	-	15	-	15
田浦大作町	-	-	-	-	-
田浦泉町	-	-	-	-	-
長浦町	3	-	3	-	3

横須賀南警察署管内	499	3	562	15	547
大津行政センター管内	132	2	145	7	138
根岸町	48	-	50	2	48
大津町	28	-	34	2	32
馬堀海岸	9	-	11	-	11
走水	7	1	10	-	10
馬堀町	10	-	10	2	8
桜が丘	5	-	5	-	5
池田町	25	1	25	1	24
浦賀行政センター管内	65	-	72	2	70
吉井	13	-	14	-	14
浦賀	21	-	23	1	22
浦上台	3	-	3	-	3
二葉	2	-	2	-	2
小原台	1	-	1	-	1
鴨居	9	-	11	-	11
東浦賀	9	-	11	-	11
浦賀丘	-	-	-	-	-
西浦賀	7	-	7	1	6
光風台	-	-	-	-	-
南浦賀	-	-	-	-	-
久里浜行政センター管内	211	-	236	4	232
久里浜台	-	-	-	-	-
長瀬	6	-	6	-	6
久比里	4	-	4	-	4
若宮台	1	-	1	-	1
舟倉	24	-	27	-	27
内川	3	-	3	-	3
内川新田	1	-	1	-	1
佐原	58	-	65	1	64
岩戸	18	-	19	-	19
久村	2	-	2	-	2
久里浜	62	-	72	3	69
神明町	8	-	8	-	8
ハイランド	24	-	28	-	28
北下浦行政センター管内	91	1	109	2	107
野比	43	-	51	1	50
粟田	7	-	8	-	8
光の丘	3	-	3	-	3
長沢	27	1	34	1	33
グリーンハイツ	1	-	1	-	1
津久井	10	-	12	-	12

(10) 状態別(前年比較)

※ 交通事故の主な種類別に分類しています。
重複して該当するものについては、複数項目で集計していますので、交通事故年別推移の数値とは一致しません。

1 子どもと高齢者		件数 (件)	死者 (人)	負傷者(人)		
				計	重傷	軽傷
子どもの 交通事故	R4年	78	0	77	2	75
	R3年	77	0	81	1	80
	増△減	1	0	△ 4	1	△ 5
高齢者の 交通事故	R4年	439	2	245	16	229
	R3年	430	4	233	23	210
	増△減	9	△ 2	12	△ 7	19

2 歩行者と自転車と二輪車		件数 (件)	死者 (人)	負傷者(人)		
				計	重傷	軽傷
歩行者の 交通事故	R4年	208	2	212	16	196
	R3年	222	2	220	17	203
	増△減	△ 14	0	△ 8	△ 1	△ 7
自転車の 交通事故	R4年	191	1	188	3	185
	R3年	163	0	155	3	152
	増△減	28	1	33	0	33
二輪車の 交通事故	R4年	380	0	339	31	308
	R3年	359	3	327	26	301
	増△減	21	△ 3	12	5	7

3 重大な法令違反		件数 (件)	死者 (人)	負傷者(人)		
				計	重傷	軽傷
飲酒運転	R4年	7	0	13	0	13
	R3年	8	0	10	0	10
	増△減	△ 1	0	3	0	3
無免許	R4年	8	0	13	2	11
	R3年	9	1	12	2	10
	増△減	△ 1	△ 1	1	0	1
ひき逃げ	R4年	26	0	27	1	26
	R3年	27	1	27	1	26
	増△減	△ 1	△ 1	0	0	0

(11-2) 状態別(田浦警察署管内・横須賀南警察署管内)

(単位:件数(件)、死者・負傷者(人))

町名	1 子どもと高齢者						2 歩行者と自転車と二輪車									3 重大な法令違反								
	子ども			高齢者			歩行者			自転車			二輪車			飲酒運転			無免許			ひき逃げ		
	件数	死者	負傷者	件数	死者	負傷者	件数	死者	負傷者	件数	死者	負傷者	件数	死者	負傷者	件数	死者	負傷者	件数	死者	負傷者	件数	死者	負傷者
田浦警察署管内	4	-	4	30	-	16	19	-	19	21	-	21	27	-	25	1	-	1	-	-	-	5	-	5
追浜行政センター管内	2	-	2	20	-	11	14	-	14	17	-	17	17	-	15	-	-	-	-	-	-	4	-	4
鷹取	-	-	-	1	-	-	-	-	-	1	-	1	1	-	1	-	-	-	-	-	-	1	-	1
追浜本町	1	-	1	6	-	6	4	-	4	4	-	4	3	-	2	-	-	-	-	-	-	-	-	-
夏島町	-	-	-	1	-	-	1	-	1	5	-	6	1	-	1	-	-	-	-	-	-	-	-	-
浦郷町	-	-	-	1	-	-	4	-	4	2	-	1	3	-	3	-	-	-	-	-	-	1	-	1
追浜東町	-	-	-	5	-	2	-	-	-	2	-	2	3	-	2	-	-	-	-	-	-	-	-	-
浜見台	-	-	-	-	-	-	-	-	-	-	-	-	-	-	-	-	-	-	-	-	-	-	-	-
追浜町	1	-	1	6	-	3	5	-	5	2	-	2	5	-	5	-	-	-	-	-	-	2	-	2
追浜南町	-	-	-	-	-	-	-	-	-	-	-	-	-	-	-	-	-	-	-	-	-	-	-	-
湘南鷹取	-	-	-	-	-	-	-	-	-	1	-	1	1	-	1	-	-	-	-	-	-	-	-	-
田浦行政センター管内	2	-	2	10	-	5	5	-	5	4	-	4	10	-	10	1	-	1	-	-	-	1	-	1
船越町	2	-	2	4	-	1	4	-	4	3	-	3	6	-	6	1	-	1	-	-	-	1	-	1
港が丘	-	-	-	1	-	1	-	-	-	-	-	-	-	-	-	-	-	-	-	-	-	-	-	-
田浦港町	-	-	-	1	-	-	-	-	-	-	-	-	1	-	1	-	-	-	-	-	-	-	-	-
田浦町	-	-	-	3	-	2	-	-	-	1	-	1	2	-	2	-	-	-	-	-	-	-	-	-
田浦大作町	-	-	-	-	-	-	-	-	-	-	-	-	-	-	-	-	-	-	-	-	-	-	-	-
田浦泉町	-	-	-	-	-	-	-	-	-	-	-	-	-	-	-	-	-	-	-	-	-	-	-	-
長浦町	-	-	-	1	-	1	1	-	1	-	-	-	1	-	1	-	-	-	-	-	-	-	-	-

横須賀南警察署管内	38	-	37	221	1	119	109	1	110	95	1	91	164	-	139	1	-	1	-	-	-	8	-	9
大津行政センター管内	10	-	8	52	-	34	29	1	28	27	-	26	49	-	42	-	-	-	-	-	-	2	-	2
根岸町	3	-	2	19	-	11	12	-	12	10	-	8	20	-	17	-	-	-	-	-	-	1	-	1
大津町	4	-	3	10	-	6	3	-	3	7	-	7	9	-	8	-	-	-	-	-	-	-	-	-
馬堀海岸	1	-	1	4	-	2	-	-	-	2	-	3	4	-	4	-	-	-	-	-	-	-	-	-
走水	-	-	-	2	-	5	1	-	1	1	-	1	2	-	2	-	-	-	-	-	-	-	-	-
馬堀町	-	-	-	4	-	4	6	-	6	2	-	2	3	-	2	-	-	-	-	-	-	-	-	-
桜が丘	1	-	1	2	-	1	3	-	3	1	-	1	-	-	-	-	-	-	-	-	-	-	-	-
池田町	1	-	1	11	-	5	4	1	3	4	-	4	11	-	9	-	-	-	-	-	-	1	-	1
浦賀行政センター管内	3	-	3	30	-	16	13	-	13	15	-	15	25	-	19	-	-	-	-	-	-	1	-	1
吉井	1	-	1	8	-	5	2	-	2	4	-	4	6	-	4	-	-	-	-	-	-	-	-	-
浦賀	1	-	1	8	-	3	7	-	7	5	-	5	6	-	3	-	-	-	-	-	-	1	-	1
浦上台	-	-	-	1	-	1	-	-	-	-	-	-	2	-	2	-	-	-	-	-	-	-	-	-
二葉	-	-	-	1	-	-	-	-	-	1	-	1	-	-	-	-	-	-	-	-	-	-	-	-
小原台	-	-	-	1	-	-	-	-	-	-	-	-	1	-	1	-	-	-	-	-	-	-	-	-
鴨居	1	-	1	3	-	1	2	-	2	2	-	2	3	-	4	-	-	-	-	-	-	-	-	-
東浦賀	-	-	-	6	-	4	1	-	1	1	-	1	4	-	3	-	-	-	-	-	-	-	-	-
浦賀丘	-	-	-	-	-	-	-	-	-	-	-	-	-	-	-	-	-	-	-	-	-	-	-	-
西浦賀	-	-	-	2	-	2	1	-	1	2	-	2	3	-	2	-	-	-	-	-	-	-	-	-
光風台	-	-	-	-	-	-	-	-	-	-	-	-	-	-	-	-	-	-	-	-	-	-	-	-
南浦賀	-	-	-	-	-	-	-	-	-	-	-	-	-	-	-	-	-	-	-	-	-	-	-	-
久里浜行政センター管内	16	-	17	96	-	47	44	-	46	41	-	39	62	-	55	1	-	1	-	-	-	3	-	4
久里浜台	-	-	-	-	-	-	-	-	-	-	-	-	-	-	-	-	-	-	-	-	-	-	-	-
長瀬	2	-	2	2	-	1	1	-	1	3	-	2	-	-	-	-	-	-	-	-	-	-	-	-
久比里	-	-	-	1	-	-	2	-	2	1	-	-	2	-	2	-	-	-	-	-	-	-	-	-
若宮台	-	-	-	1	-	1	-	-	-	-	-	-	1	-	1	-	-	-	-	-	-	-	-	-
舟倉	1	-	1	8	-	3	4	-	4	4	-	4	6	-	5	-	-	-	-	-	-	1	-	1
内川	-	-	-	1	-	1	-	-	-	-	-	-	2	-	2	-	-	-	-	-	-	-	-	-
内川新田	1	-	1	-	-	-	1	-	1	-	-	-	-	-	-	-	-	-	-	-	-	-	-	-
佐原	2	-	3	24	-	13	10	-	10	11	-	11	21	-	21	-	-	-	-	-	-	2	-	3
岩戸	-	-	-	6	-	4	2	-	2	3	-	3	4	-	3	-	-	-	-	-	-	-	-	-
久村	-	-	-	1	-	-	-	-	-	-	-	-	-	-	-	-	-	-	-	-	-	-	-	-
久里浜	6	-	6	36	-	16	11	-	13	16	-	16	16	-	13	-	-	-	-	-	-	-	-	-
神明町	1	-	1	4	-	2	3	-	3	2	-	2	3	-	2	-	-	-	-	-	-	-	-	-
ハイランド	3	-	3	12	-	6	10	-	10	1	-	1	7	-	6	1	-	1	-	-	-	-	-	-
北下浦行政センター管内	9	-	9	43	1	22	23	-	23	12	1	11	28	-	23	-	-	-	-	-	-	2	-	2
野比	4	-	4	20	-	10	16	-	16	5	-	5	11	-	10	-	-	-	-	-	-	1	-	1
栗田	1	-	1	4	-	2	1	-	1	1	-	1	2	-	1	-	-	-	-	-	-	-	-	-
光の丘	-	-	-	1	-	1	1	-	1	-	-	-	2	-	-	-	-	-	-	-	-	-	-	-
長沢	3	-	3	12	1	4	3	-	3	5	1	4	10	-	9	-	-	-	-	-	-	1	-	1
グリーンハイツ	1	-	1	1	-	-	1	-	1	-	-	-	-	-	-	-	-	-	-	-	-	-	-	-
津久井	-	-	-	5	-	5	1	-	1	1	-	1	3	-	3	-	-	-	-	-	-	-	-	-

(注) 主な交通事故の種類を掲げ、2種類以上に該当するものはそれぞれ件数を数えているので、全事故欄とは一致しません。

(12) 路線別

横須賀市内(三署合計)

形状別 区分	合計	国道	県道	市道	その他
件数 (件)	1,053	258	228	516	51
死者 (人)	4	2	1	1	0
負傷者 (人)	1,221	293	289	584	55

横須賀警察署管内

形状別 区分	合計	国道	県道	市道	その他
件数 (件)	455	83	123	226	23
死者 (人)	1	0	0	1	0
負傷者 (人)	549	102	163	261	23

田浦警察署管内

形状別 区分	合計	国道	県道	市道	その他
件数 (件)	99	49	4	45	1
死者 (人)	0	0	0	0	0
負傷者 (人)	110	56	5	48	1

横須賀南警察署管内

形状別 区分	合計	国道	県道	市道	その他
件数 (件)	499	126	101	245	27
死者 (人)	3	2	1	0	0
負傷者 (人)	562	135	121	275	31

(13) 道路形状別

横須賀市内(三署合計)

形状別 区分	合計	交差点	交差点付近	単路・その他
件数 (件)	1,053	414	81	558
死者 (人)	4	1	2	1
負傷者 (人)	1,221	471	95	655

横須賀警察署管内

形状別 区分	合計	交差点	交差点付近	単路・その他
件数 (件)	455	164	56	235
死者 (人)	1	0	1	0
負傷者 (人)	549	198	69	282

田浦警察署管内

形状別 区分	合計	交差点	交差点付近	単路・その他
件数 (件)	99	38	6	55
死者 (人)	0	0	0	0
負傷者 (人)	110	43	7	60

横須賀南警察署管内

形状別 区分	合計	交差点	交差点付近	単路・その他
件数 (件)	499	212	19	268
死者 (人)	3	1	1	1
負傷者 (人)	562	230	19	313

3 横須賀市交通状況

(1) 道路状況

令和4年4月1日現在

種別	区分	総延長 (m)	道路延長 (m)	橋りょう		トンネル		未供用 その他(m)
				数(橋)	距離(m)	数(本)	距離(m)	
国道		35,215	32,536	23	318	16	2,361	0
県道		50,649	46,027	36	1,646	18	2,976	0
市道		1,419,232	1,177,644	321	3,303	44	5,743	232,542
計		1,505,096	1,256,207	380	5,267	78	11,080	232,542

(2) 道路施設状況

令和4年4月1日現在

種別	道路管理者		国土交通省	神奈川県		横須賀市
			国道	国道	県道	市道
歩道	km		27.3	20.5	540.8	303.4
横断歩道橋	カ所		11	6	8	7
地下横断歩道	カ所		1	1	1	1
中央帯	km		5.9	5.2	5.2	6.4
道路照明	基		734	594	1,104	6,807
防護柵	km		14.0	6.3	18.4	144.6
道路標識	本		394	54	113	1,416
カーブミラー	本		0	11	44	4,667

資料:国土交通省横浜国道事務所金沢国道出張所、神奈川県横須賀土木事務所、市建設部

(3) 自動車等保有台数の推移

(単位:台)

道路運送車両法による区分		区分			平成30年3月末	平成31年3月末	令和2年3月末	令和3年3月末	令和4年3月末
					平成29年度	平成30年度	令和元年度	令和2年度	令和3年度
自動車	普通自動車	四輪	乗用	(2000cc超) ①	49,931	50,108	50,448	51,072	51,478
		四輪	貨物	(2000cc超) ①	2,757	2,797	2,859	2,903	2,996
		乗合自動車(バス 2ナンバー)(普通・小型) ①			562	555	563	564	558
		特種(8ナンバー)(普通・小型) ①			2,264	2,261	2,308	2,339	2,363
		被けん引車(普通・小型) ①			572	542	542	512	503
	小型自動車	四輪	乗用	(2000cc以下) ①	58,058	55,982	54,261	52,926	51,381
		四輪	貨物	(2000cc以下) ①	5,946	6,014	5,941	6,028	6,117
		二輪		(250cc超) ③	6,805	6,927	7,043	7,197	7,385
	軽自動車	四輪	乗用	(660cc以下) ②	37,280	37,719	37,987	38,430	39,040
		四輪	貨物	(660cc以下) ②	11,176	11,134	11,154	11,193	11,395
		三輪		③	2	2	2	2	2
		二輪		(125cc超250以下) ③	7,074	7,102	7,114	7,153	7,146
	大型特殊自動車				330	328	330	331	328
	小型特殊自動車				724	722	731	718	721
	原動機付自転車	二輪	1種	(50cc以下)	24,306	23,370	22,261	21,325	20,643
二輪		2種	(50cc超125cc以下)	13,989	14,127	14,409	14,703	15,008	
ミニカー			402	406	411	408	433		
合計					222,178	220,096	218,364	217,804	217,497
①普通・小型自動車(二輪除く)合計					120,090	118,259	116,922	116,344	115,396
②軽自動車(二輪・三輪除く)合計					48,456	48,853	49,141	49,623	50,435
③二輪・三輪(小型・軽)合計					13,881	14,031	14,159	14,352	14,533

資料:国土交通省関東運輸局神奈川運輸支局、市税務部

参考法令:道路運送車両法、地方税法

(4) 運転免許保有状況

免許種別運転免許保有状況

各年とも12月末現在(単位:人)

項目		年別				
		平成30年	令和元年	令和2年	令和3年	令和4年
大型	第1種	13,883	13,473	13,110	12,769	12,460
	第2種	3,650	3,491	3,360	3,239	3,115
	計	17,533	16,964	16,470	16,008	15,575
中型	第1種	176,316	172,212	168,099	164,443	160,872
	第2種	3,473	3,196	2,990	2,800	2,588
	計	179,789	175,408	171,089	167,243	163,460
準中型	第1種	31,178	30,108	28,975	28,118	27,558
	第2種	0	0	0	0	0
	計	31,178	30,108	28,975	28,118	27,558
普通	第1種	6,256	9,432	12,402	15,692	18,426
	第2種	96	153	192	224	282
	計	6,352	9,585	12,594	15,916	18,708
大型特殊	第1種	7	8	7	5	5
	第2種	9	6	9	8	9
	計	16	14	16	13	14
二輪	第1種	1,089	1,067	1,042	960	1,005
	第2種	0	0	0	0	0
	計	1,089	1,067	1,042	960	1,005
小型特殊	第1種	7	12	16	14	14
	第2種	0	0	0	0	0
	計	7	12	16	14	14
原付	第1種	4,243	4,009	3,735	3,562	3,513
	第2種	0	0	0	0	0
	計	4,243	4,009	3,735	3,562	3,513
けん引	第1種	0	0	0	0	0
	第2種	8	8	8	10	10
	計	8	8	8	10	10
計	第1種	232,979	230,321	227,386	225,563	223,853
	第2種	7,236	6,854	6,559	6,281	6,004
	計	240,215	237,175	233,945	231,844	229,857

資料:神奈川県警察本部運転免許本部運転免許課

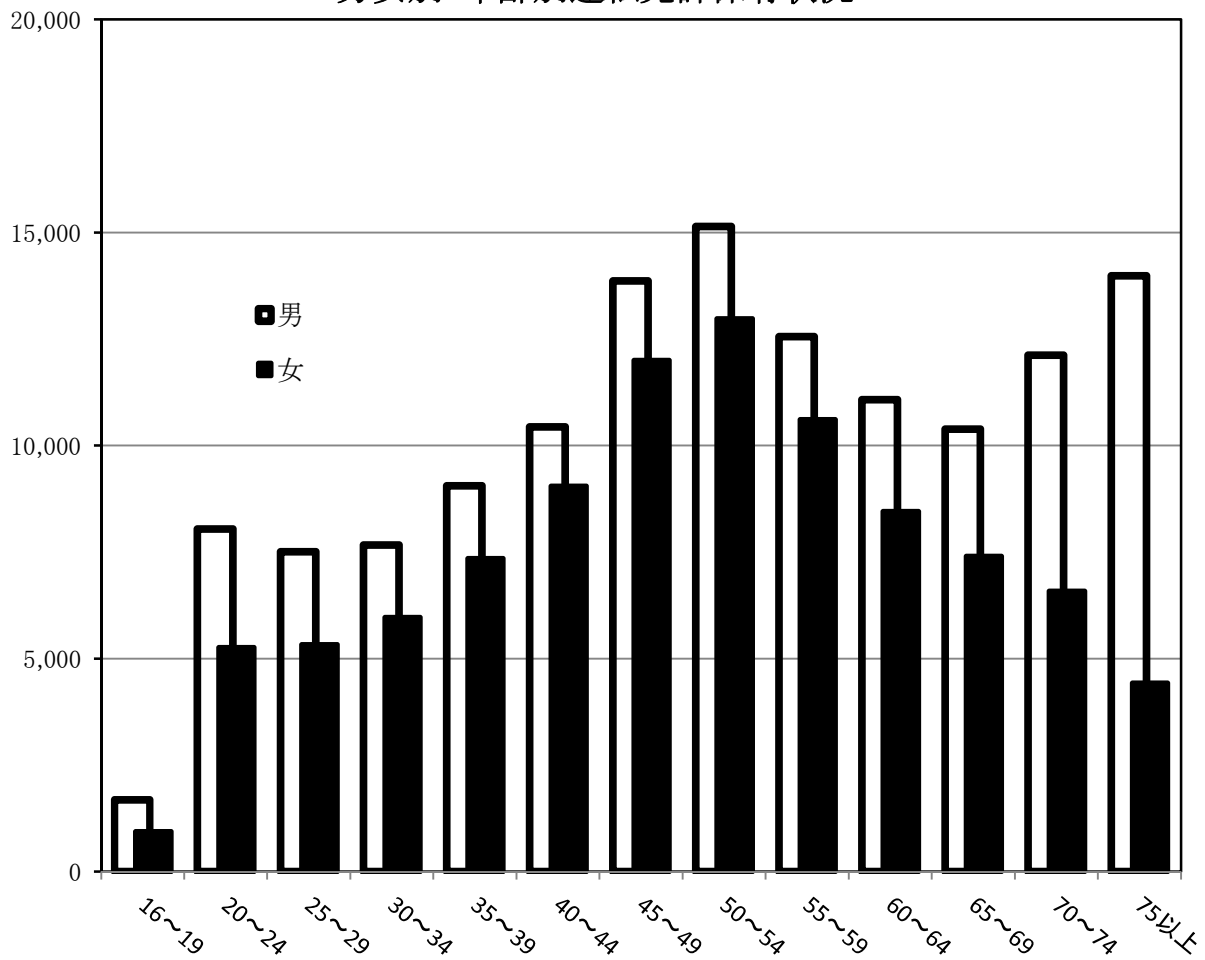
年齢別・男女別運転免許保有状況

令和4年12月末現在（単位：人）

歳 区分	計	16～19	20～24	25～29	30～34	35～39	40～44	45～49	50～54	55～59	60～64	65～69	70～74	75以上
男	133,512	1,685	8,040	7,503	7,667	9,051	10,439	13,865	15,140	12,558	11,078	10,385	12,116	13,985
女	96,345	941	5,263	5,331	5,968	7,346	9,044	11,997	12,976	10,612	8,453	7,404	6,583	4,427
計	229,857	2,626	13,303	12,834	13,635	16,397	19,483	25,862	28,116	23,170	19,531	17,789	18,699	18,412

資料：神奈川県警察本部運転免許本部運転免許課

男女別・年齢別運転免許保有状況



(5) 運転免許返納状況

年齢別・男女別運転免許返納状況

各年12月末現在 (単位:人)

年	歳 区分	計	16	20	25	30	35	40	45	50	55	60	65	70	75	
			~19	~24	~29	~34	~39	~44	~49	~54	~59	~64	~69	~74	以上	
令和4年	男	883						14					11	34	197	627
	女	806						40					32	111	346	277
	計	1,689						54					43	145	543	904
令和3年	男	990						15					17	63	278	617
	女	1,066						32					49	152	537	296
	計	2,056						47					66	215	815	913
令和2年	男	1,139						15					20	56	294	754
	女	1,158						27					59	192	574	306
	計	2,297						42					79	248	868	1,060
令和元年	男	1,352						25					21	75	331	900
	女	1,070						47					55	177	468	323
	計	2,422						72					76	252	799	1,223
平成30年	男	939	0	0	0	2	1	0	1	5	5	5	51		869	
	女	590	0	0	0	1	1	1	4	5	9	26	78		465	
	計	1,529	0	0	0	3	2	1	5	10	14	31	129		1,334	
平成29年	男	988	1	1	0	1	0	0	3	1	6	8	60		907	
	女	699	0	0	0	1	0	2	5	10	8	31	149		493	
	計	1,687	1	1	0	2	0	2	8	11	14	39	209		1,400	
平成28年	男	715	0	0	1	1	0	2	1	8	7	12	48		635	
	女	630	0	0	1	1	0	5	2	3	7	26	142		443	
	計	1,345	0	0	2	2	0	7	3	11	14	38	190		1,078	
平成27年	男	350	0	0	0	0	1	0	1	1	4	9	22		312	
	女	293	0	0	0	0	1	1	1	2	3	13	61		211	
	計	643	0	0	0	0	2	1	2	3	7	22	83		523	

資料: 神奈川県警察本部運転免許本部運転免許課(令和元年から集計方法を変更)

横須賀市内の交通事故統計
—令和4年(2022年)—
発行 横須賀市
編集 建設部土木計画課
〒238-8550
横須賀市小川町11番地