

横須賀市内の交通事故 令和7年(2025年)統計



交通安全スキャン

交通安全都市
横 須 賀 市

本書について

○横須賀市の交通事故発生件数・死者数等には、高速道路で発生した交通事故は含まない。

○用語の説明

交通事故 道路交通法第2条第1項第1号に規定されている道路上において、車両及び列車の交通によって起こされた死亡または負傷を伴った事故をいう。

死者 交通事故発生後24時間以内に死亡した者をいう。

負傷者 交通事故によって負傷し、治療を要する者をいう。

第一当事者 交通事故に関係した者の内、過失が最も重い者をいい、過失同等の場合は損傷の最も軽い者をいう。

○各種事故

歩行者の事故 歩行者が関係した事故件数と、歩行者の事故件数をいう。

子どもの事故 子ども(13歳未満)が関係した事故件数と、子どもの死傷者数をいう。

高齢者の事故 高齢者(65歳以上)が関係した事故件数と、高齢者の死傷者数をいう。

二輪車の事故 二輪車(原動機付自転車を含む)が関係した事故件数と、二輪車乗車中の死傷者数をいう。

自転車の事故 自転車(原動機付自転車を含む)が関係した事故件数と、自転車乗車中の死傷者数をいう。

目 次

1	交通事故発生状況の推移	1
	(1) 5年比較(横須賀市、神奈川県、全国)	1
	(2) 5年比較(横須賀市内警察署別)	2
	(3) 横須賀市内の交通事故発生状況の推移(S45年～)	3
	(3)のグラフ	4
2	交通事故発生状況の分析	5
	(1) 月別	5
	(2) 曜日別	6
	(3) 時間別	7
	(4) 年齢別・性別	8
	(5) 歩行者の年齢別・性別	9
	(4)(5)のグラフ	10
	(6) 形態別	11
	(7) 法令違反別	12
	(8) 第1当事者の年齢別・性別内訳	13
	(9) 町別	14
	(10) 状態別(前年比較)	15
	(11-1) 状態別(横須賀警察署管内)	16
	(11-2) 状態別(田浦警察署管内・横須賀南警察署管内)	17
	(12) 路線別	18
	(13) 道路形状別	19
3	横須賀市交通状況	20
	(1) 道路状況	20
	(2) 道路施設状況	20
	(3) 自動車等保有台数の推移	21
	(4) 運転免許保有状況	22
	免許種別運転免許保有状況	22
	年齢別・男女別運転免許保有状況	23
	(5) 運転免許返納状況	24
	年齢別・男女別運転免許返納状況	24

1 交通事故発生状況の推移

(1) 5年比較 (横須賀市、神奈川県、全国)

○横須賀市

年 \ 区分	件数 (件)		死者 (人)		負傷者 (人)	
		前年比		前年比		前年比
R7年	979	△ 90	8	1	1,127	△ 110
R6年	1,069	△ 61	7	3	1,237	△ 92
R5年	1,130	77	4	0	1,329	108
R4年	1,053	△ 16	4	△ 5	1,221	△ 5
R3年	1,069	99	9	2	1,226	83

○神奈川県

年 \ 区分	件数 (件)		死者 (人)		負傷者 (人)	
		前年比		前年比		前年比
R7年	21,324	574	139	30	24,463	340
R6年	20,750	△ 1,120	109	△ 6	24,123	△ 1,521
R5年	21,870	772	115	2	25,644	1,262
R4年	21,098	△ 562	113	△ 29	24,382	△ 680
R3年	21,660	1,030	142	2	25,062	1,158

○全国

年 \ 区分	件数 (件)		死者 (人)		負傷者 (人)	
		前年比		前年比		前年比
R7年	287,236	△ 3,659	2,547	△ 116	338,294	△ 6,101
R6年	290,895	△ 17,035	2,663	△ 15	344,395	△ 21,200
R5年	307,930	7,091	2,678	68	365,595	8,994
R4年	300,839	△ 4,357	2,610	△ 26	356,601	△ 5,530
R3年	305,196	△ 3,982	2,636	△ 203	362,131	△ 7,345

(2) 5年比較(横須賀市内警察署別)

○横須賀警察署管内

年	区分	件数 (件)		死者 (人)		負傷者 (人)	
		前年比		前年比		前年比	
R7年		453	△ 28	4	1	519	△ 42
R6年		481	△ 44	3	0	561	△ 70
R5年		525	70	3	2	631	82
R4年		455	△ 31	1	△ 1	549	△ 4
R3年		486	△ 19	2	△ 1	553	△ 11

○田浦警察署管内

年	区分	件数 (件)		死者 (人)		負傷者 (人)	
		前年比		前年比		前年比	
R7年		94	△ 5	1	△ 2	107	0
R6年		99	△ 22	3	2	107	△ 25
R5年		121	22	1	1	132	22
R4年		99	△ 19	0	△ 1	110	△ 20
R3年		118	9	1	1	130	10

○横須賀南警察署管内

年	区分	件数 (件)		死者 (人)		負傷者 (人)	
		前年比		前年比		前年比	
R7年		432	△ 57	3	2	501	△ 68
R6年		489	5	1	1	569	3
R5年		484	△ 15	0	△ 3	566	4
R4年		499	34	3	△ 3	562	19
R3年		465	78	6	2	543	84

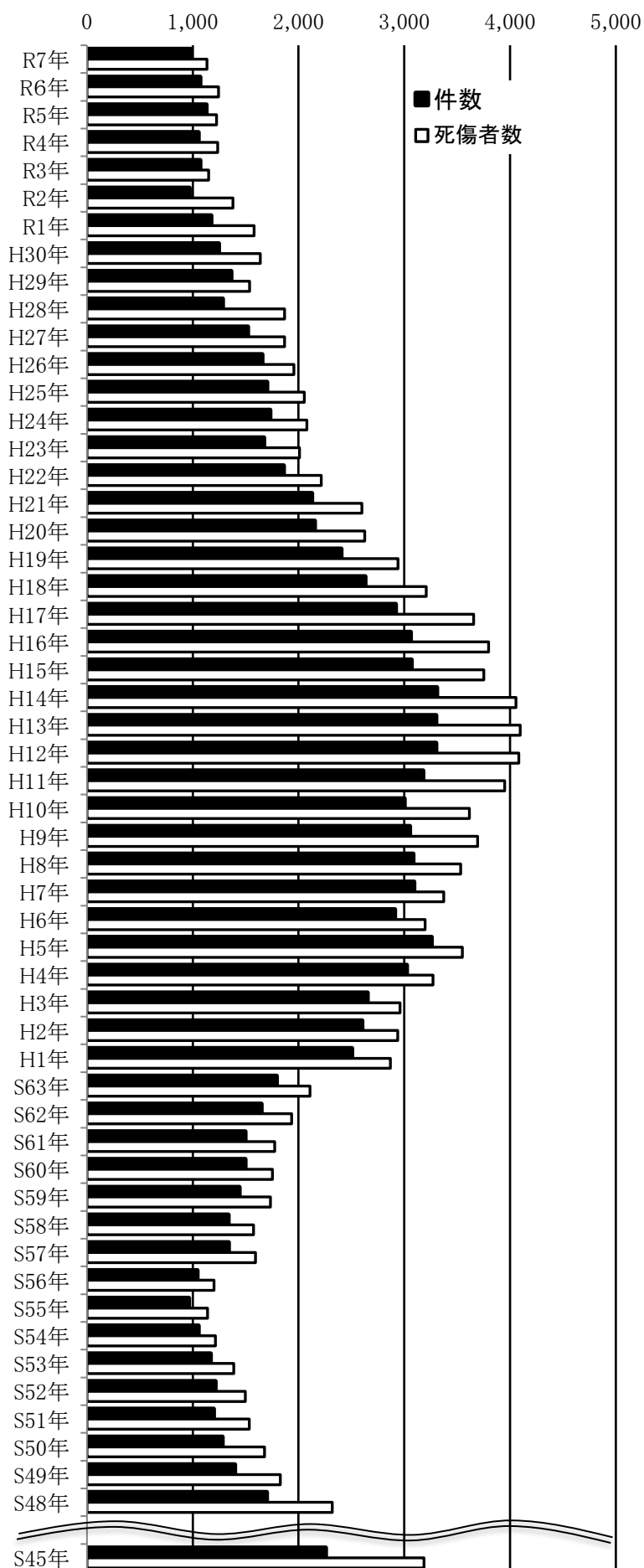
(3) 横須賀市内の交通事故発生状況の推移(S45年～)

区分 年	事故件数		死傷者数					
	(件)	指数	(人)	指数	死者数(人)	指数	負傷者(人)	指数
R7年	979	43	1,135	36	8	20	1,127	36
R6年	1,069	47	1,244	39	7	18	1,237	39
R5年	1,130	50	1,225	38	4	10	1,329	42
R4年	1,053	47	1,235	39	4	10	1,221	39
R3年	1,069	47	1,150	36	9	23	1,226	39
R2年	970	43	1,381	43	7	18	1,143	36
R1年	1,174	52	1,580	50	8	20	1,373	44
H30年	1,247	55	1,638	51	9	23	1,571	50
H29年	1,363	60	1,538	48	7	18	1,631	52
H28年	1,284	57	1,868	59	10	25	1,528	49
H27年	1,521	67	1,868	59	9	23	1,859	59
H26年	1,658	73	1,956	61	7	18	1,949	62
H25年	1,703	75	2,056	65	6	15	2,050	65
H24年	1,733	77	2,078	65	16	40	2,062	66
H23年	1,672	74	2,009	63	8	20	2,001	64
H22年	1,861	82	2,214	70	2	5	2,212	70
H21年	2,128	94	2,598	82	9	23	2,589	82
H20年	2,154	95	2,626	82	8	20	2,618	83
H19年	2,404	107	2,941	92	11	28	2,930	93
H18年	2,630	117	3,207	101	12	30	3,195	102
H17年	2,919	129	3,656	115	11	28	3,645	116
H16年	3,060	136	3,798	119	8	20	3,790	121
H15年	3,069	136	3,753	118	15	38	3,738	119
H14年	3,310	147	4,056	127	16	40	4,040	128
H13年	3,301	146	4,095	129	15	38	4,080	130
H12年	3,300	146	4,083	128	12	30	4,071	129
H11年	3,179	141	3,950	124	20	50	3,930	125
H10年	3,001	133	3,615	114	21	53	3,594	114
H9年	3,054	135	3,694	116	16	40	3,678	117
H8年	3,086	137	3,533	111	13	33	3,520	112
H7年	3,094	137	3,373	106	21	53	3,352	107
H6年	2,911	129	3,197	100	22	55	3,175	101
H5年	3,259	144	3,549	111	24	60	3,525	112
H4年	3,024	134	3,271	103	15	38	3,256	104
H3年	2,652	118	2,959	93	24	60	2,935	93
H2年	2,602	115	2,938	92	22	55	2,916	93
H1年	2,505	111	2,868	90	25	63	2,843	90
S63年	1,792	79	2,107	66	24	60	2,083	66
S62年	1,648	73	1,934	61	26	65	1,908	61
S61年	1,497	66	1,775	56	17	43	1,758	56
S60年	1,497	66	1,753	55	19	48	1,734	55
S59年	1,442	64	1,735	54	20	50	1,715	55
S58年	1,336	59	1,575	49	34	85	1,541	49
S57年	1,341	59	1,593	50	28	70	1,565	50
S56年	1,043	46	1,200	38	24	60	1,176	37
S55年	963	43	1,140	36	15	38	1,125	36
S54年	1,053	47	1,214	38	21	53	1,193	38
S53年	1,169	52	1,388	44	25	63	1,363	43
S52年	1,214	54	1,498	47	15	38	1,483	47
S51年	1,199	53	1,535	48	16	40	1,519	48
S50年	1,282	57	1,678	53	19	48	1,659	53
S49年	1,398	62	1,827	57	22	55	1,805	57
S48年	1,700	75	2,320	73	21	53	2,299	73
S45年	2,257	100	3,185	100	40	100	3,145	100

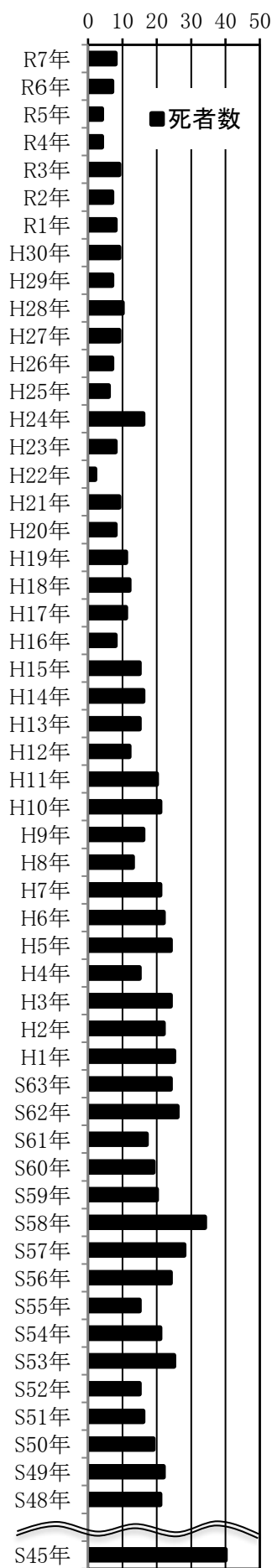
※指数はS45年を100とした値(国統計と同じ)

参考:国統計では、死者数のピーク年はS45年。(事故件数のピーク年はH16年)

横須賀市内の交通事故
件数、死傷者数の推移



横須賀市内の交通事故
死者数

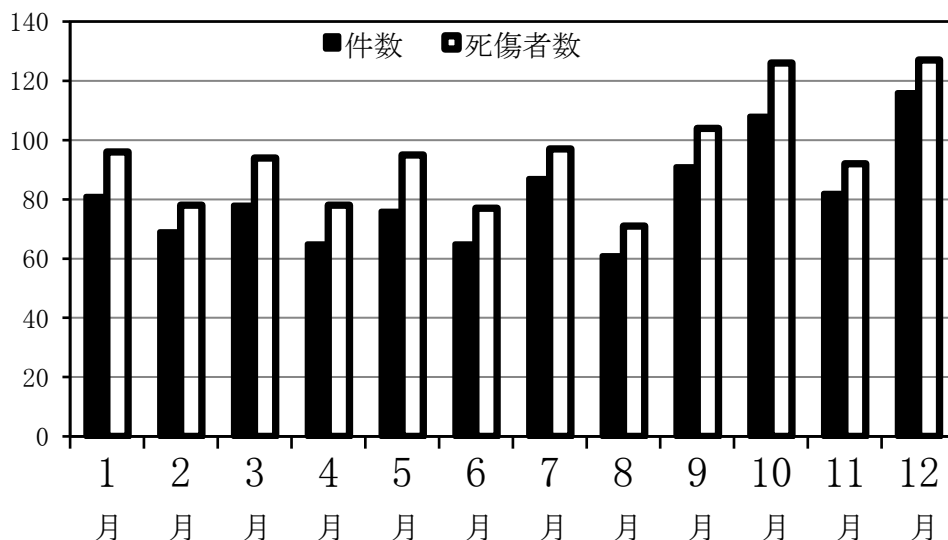


2 交通事故発生状況の分析

(1) 月別

横須賀市内(三署合計)

月別 区分	1	2	3	4	5	6	7	8	9	10	11	12	合計	平均
件数(件)	81	69	78	65	76	65	87	61	91	108	82	116	979	81.6
死者(人)	2	1	0	1	1	0	1	0	0	2	0	0	8	0.7
負傷者(人)	94	77	94	77	94	77	96	71	104	124	92	127	1,127	93.9
合計(死傷者)(人)	96	78	94	78	95	77	97	71	104	126	92	127	1,135	94.6



横須賀警察署管内

月別 区分	1	2	3	4	5	6	7	8	9	10	11	12	合計	平均
件数(件)	39	28	38	30	32	27	45	26	37	62	31	58	453	37.8
死者(人)	0	0	0	1	1	0	1	0	0	1	0	0	4	0.3
負傷者(人)	47	32	46	33	44	32	45	31	41	74	33	61	519	43.3

田浦警察署管内

月別 区分	1	2	3	4	5	6	7	8	9	10	11	12	合計	平均
件数(件)	8	9	8	5	10	10	3	3	5	12	10	11	94	7.8
死者(人)	0	1	0	0	0	0	0	0	0	0	0	0	1	0.1
負傷者(人)	9	10	10	6	12	11	3	3	5	14	11	13	107	8.9

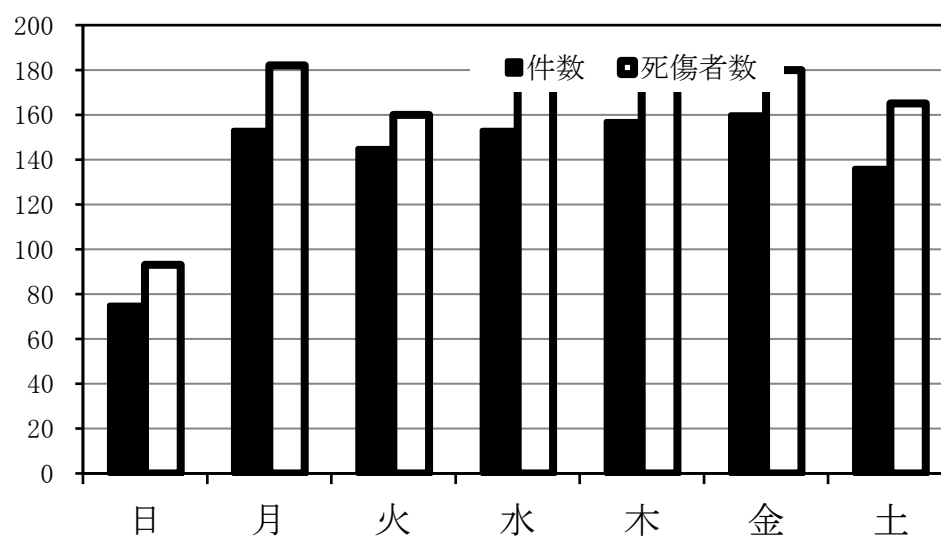
横須賀南警察署管内

月別 区分	1	2	3	4	5	6	7	8	9	10	11	12	合計	平均
件数(件)	34	32	32	30	34	28	39	32	49	34	41	47	432	36.0
死者(人)	2	0	0	0	0	0	0	0	0	1	0	0	3	0.3
負傷者(人)	38	35	38	38	38	34	48	37	58	36	48	53	501	41.8

(2) 曜日別

横須賀市内(三署合計)

区分	曜日							合計	平均
	日	月	火	水	木	金	土		
件数 (件)	75	153	145	153	157	160	136	979	139.9
死者 (人)	1	0	2	2	3	0	0	8	1.1
負傷者 (人)	92	182	158	176	174	180	165	1,127	161.0
合計(死傷者) (人)	93	182	160	178	177	180	165	1,135	162.1



横須賀警察署管内

区分	曜日							合計	平均
	日	月	火	水	木	金	土		
件数 (件)	34	73	74	63	79	70	60	453	64.7
死者 (人)	1	0	0	1	2	0	0	4	0.6
負傷者 (人)	38	91	81	72	86	77	74	519	74.1

田浦警察署管内

区分	曜日							合計	平均
	日	月	火	水	木	金	土		
件数 (件)	12	14	12	16	14	14	12	94	13.4
死者 (人)	0	0	1	0	0	0	0	1	0.1
負傷者 (人)	16	14	15	18	14	16	14	107	15.3

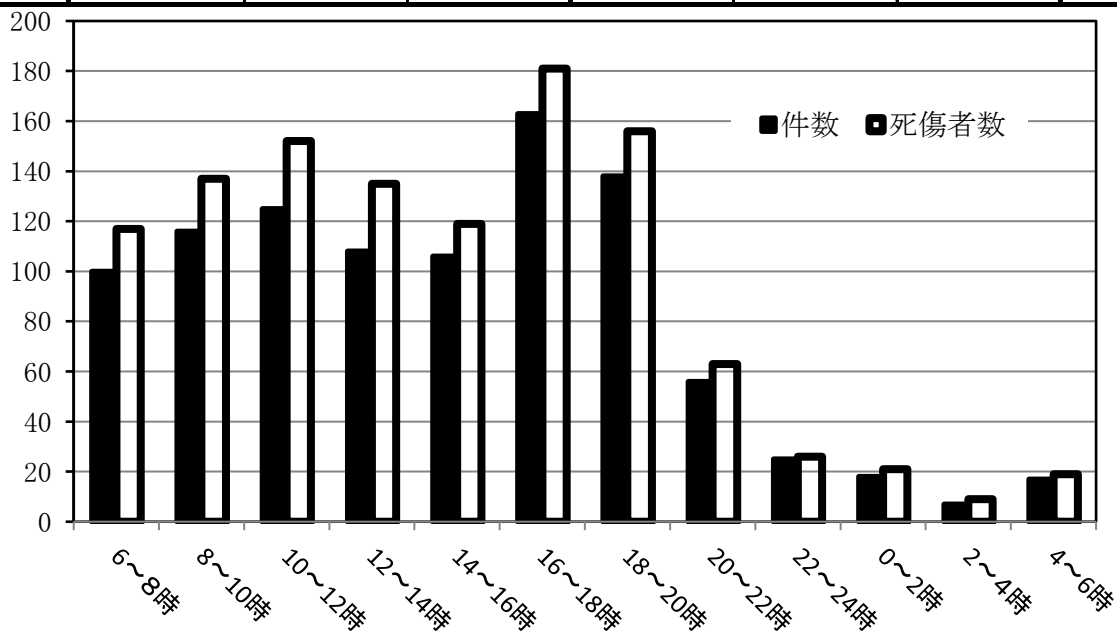
横須賀南警察署管内

区分	曜日							合計	平均
	日	月	火	水	木	金	土		
件数 (件)	29	66	59	74	64	76	64	432	61.7
死者 (人)	0	0	1	1	1	0	0	3	0.4
負傷者 (人)	38	77	62	86	74	87	77	501	71.6

(3) 時間別

横須賀市内(三署合計)

時間別 区分	6~8時	8~10時	10~12時	12~14時	14~16時	16~18時	18~20時	20~22時	22~24時	0~2時	2~4時	4~6時	合計
件数 (件)	100	116	125	108	106	163	138	56	25	18	7	17	979
死者 (人)	1	1	1	0	0	1	3	1	0	0	0	0	8
負傷者 (人)	116	136	151	135	119	180	153	62	26	21	9	19	1,127
合計(死傷者) (人)	117	137	152	135	119	181	156	63	26	21	9	19	1,135
昼夜別	昼間(6~18時)						夜間(18~6時)						
	件数		死者		負傷者		件数		死者		負傷者		
	718		4		837		261		4		290		



横須賀警察署管内

時間帯 区分	6~8時	8~10時	10~12時	12~14時	14~16時	16~18時	18~20時	20~22時	22~24時	0~2時	2~4時	4~6時	合計
件数 (件)	51	54	62	41	51	76	73	26	9	4	2	4	453
死者 (人)	0	0	1	0	0	0	2	1	0	0	0	0	4
負傷者 (人)	61	59	77	52	58	84	79	27	9	5	2	6	519

田浦警察署管内

時間帯 区分	6~8時	8~10時	10~12時	12~14時	14~16時	16~18時	18~20時	20~22時	22~24時	0~2時	2~4時	4~6時	合計
件数 (件)	13	12	7	11	9	14	9	4	2	3	4	6	94
死者 (人)	1	0	0	0	0	0	0	0	0	0	0	0	1
負傷者 (人)	14	15	7	14	10	16	9	5	2	4	5	6	107

横須賀南警察署管内

時間帯 区分	6~8時	8~10時	10~12時	12~14時	14~16時	16~18時	18~20時	20~22時	22~24時	0~2時	2~4時	4~6時	合計
件数 (件)	36	50	56	56	46	73	56	26	14	11	1	7	432
死者 (人)	0	1	0	0	0	1	1	0	0	0	0	0	3
負傷者 (人)	41	62	67	69	51	80	65	30	15	12	2	7	501

(4) 年齢別・性別

横須賀市内(三署合計)

性別	年齢区分	0~4	5~9	10~14	15~19	20~24	25~29	30~34	35~39	40~44	45~49	50~54	55~59	60~64	65~69	70	合計
		歳	歳	歳	歳	歳	歳	歳	歳	歳	歳	歳	歳	歳	歳	歳以上	
男	死者	0	0	0	0	0	0	0	1	1	1	0	0	0	0	1	4
	重傷	0	1	0	2	4	6	1	1	3	1	5	4	4	0	6	38
	軽傷	9	15	18	48	68	45	41	47	58	57	64	43	47	34	83	677
	合計	9	16	18	50	72	51	42	49	62	59	69	47	51	34	90	719
女	死者	0	0	0	0	0	0	0	0	0	0	0	0	0	1	3	4
	重傷	0	0	0	0	1	1	1	0	0	1	1	2	2	0	9	18
	軽傷	2	4	11	22	15	30	29	18	33	30	46	35	35	14	70	394
	合計	2	4	11	22	16	31	30	18	33	31	47	37	37	15	82	416
合計	死者	0	0	0	0	0	0	0	1	1	1	0	0	0	1	4	8
	重傷	0	1	0	2	5	7	2	1	3	2	6	6	6	0	15	56
	軽傷	11	19	29	70	83	75	70	65	91	87	110	78	82	48	153	1,071
	合計	11	20	29	72	88	82	72	67	95	90	116	84	88	49	172	1,135

横須賀警察署管内

男	死者	0	0	0	0	0	0	0	1	0	1	0	0	0	0	0	2
	重傷	0	1	0	1	2	2	1	1	1	0	1	3	3	0	1	17
	軽傷	5	9	7	13	30	22	18	25	31	29	27	21	22	17	36	312
女	死者	0	0	0	0	0	0	0	0	0	0	0	0	0	1	1	2
	重傷	0	0	0	0	1	1	1	0	0	1	0	1	1	0	2	8
	軽傷	1	2	6	7	6	14	16	8	19	10	16	17	16	7	37	182

田浦警察署管内

男	死者	0	0	0	0	0	0	0	0	1	0	0	0	0	0	0	1
	重傷	0	0	0	0	2	2	0	0	1	0	1	0	0	0	0	6
	軽傷	0	0	2	4	8	1	6	5	5	7	10	4	5	0	4	61
女	死者	0	0	0	0	0	0	0	0	0	0	0	0	0	0	0	0
	重傷	0	0	0	0	0	0	0	0	0	0	0	0	0	0	2	2
	軽傷	0	0	3	2	0	0	2	1	4	2	8	5	3	1	7	38

横須賀南警察署管内

男	死者	0	0	0	0	0	0	0	0	0	0	0	0	0	0	1	1
	重傷	0	0	0	1	0	2	0	0	1	1	3	1	1	0	5	15
	軽傷	4	6	9	31	30	22	17	17	22	21	27	18	20	17	43	304
女	死者	0	0	0	0	0	0	0	0	0	0	0	0	0	0	2	2
	重傷	0	0	0	0	0	0	0	0	0	0	1	1	1	0	5	8
	軽傷	1	2	2	13	9	16	11	9	10	18	22	13	16	6	26	174

(5) 歩行者の年齢別・性別

横須賀市内(三署合計)

性別	年齢区分	年齢															合計
		0~4歳	5~9歳	10~14歳	15~19歳	20~24歳	25~29歳	30~34歳	35~39歳	40~44歳	45~49歳	50~54歳	55~59歳	60~64歳	65~69歳	70歳以上	
男	死者	0	0	0	0	0	0	0	0	1	0	0	0	0	0	1	2
	重傷	0	1	0	0	0	1	0	0	0	0	0	0	2	0	4	8
	軽傷	2	6	8	1	9	6	3	6	4	3	8	6	11	3	14	90
	合計	2	7	8	1	9	7	3	6	5	3	8	6	13	3	19	100
女	死者	0	0	0	0	0	0	0	0	0	0	0	0	0	1	1	2
	重傷	0	0	0	0	1	0	0	0	0	1	0	0	2	0	7	11
	軽傷	1	3	5	3	4	1	2	3	4	2	5	10	2	3	29	77
	合計	1	3	5	3	5	1	2	3	4	3	5	10	4	4	37	90
合計	死者	0	0	0	0	0	0	0	0	1	0	0	0	0	1	2	4
	重傷	0	1	0	0	1	1	0	0	0	1	0	0	4	0	11	19
	軽傷	3	9	13	4	13	7	5	9	8	5	13	16	13	6	43	167
	合計	3	10	13	4	14	8	5	9	9	6	13	16	17	7	56	190

横須賀警察署管内

男	死者	0	0	0	0	0	0	0	0	0	0	0	0	0	0	0	0
	重傷	0	1	0	0	0	0	0	0	0	0	0	0	2	0	1	4
	軽傷	1	4	2	0	3	3	2	1	1	1	3	4	6	1	9	41
女	死者	0	0	0	0	0	0	0	0	0	0	0	0	0	1	1	2
	重傷	0	0	0	0	1	0	0	0	0	1	0	0	1	0	1	4
	軽傷	1	1	2	1	2	0	1	2	3	1	2	4	1	2	18	41

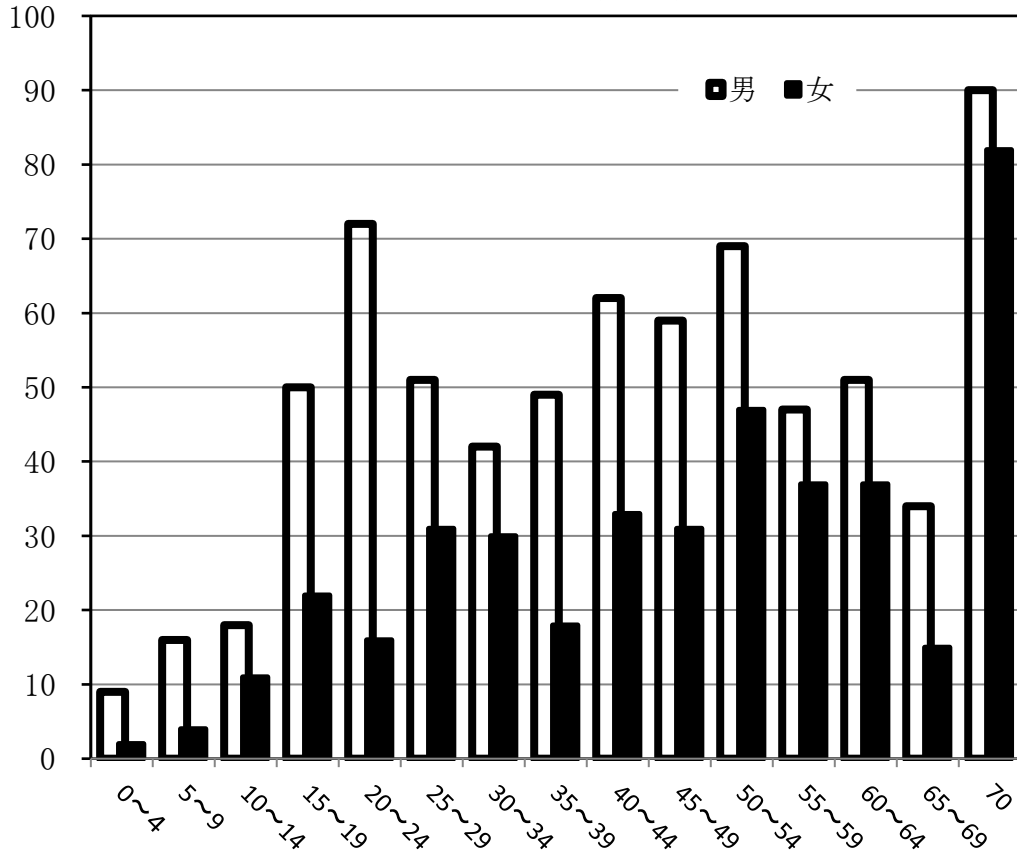
田浦警察署管内

男	死者	0	0	0	0	0	0	0	0	1	0	0	0	0	0	0	1
	重傷	0	0	0	0	0	1	0	0	0	0	0	0	0	0	0	1
	軽傷	0	0	2	0	0	0	1	0	0	0	2	0	1	0	2	8
女	死者	0	0	0	0	0	0	0	0	0	0	0	0	0	0	0	0
	重傷	0	0	0	0	0	0	0	0	0	0	0	0	0	0	2	2
	軽傷	0	0	3	1	0	0	0	0	1	0	0	3	0	0	1	9

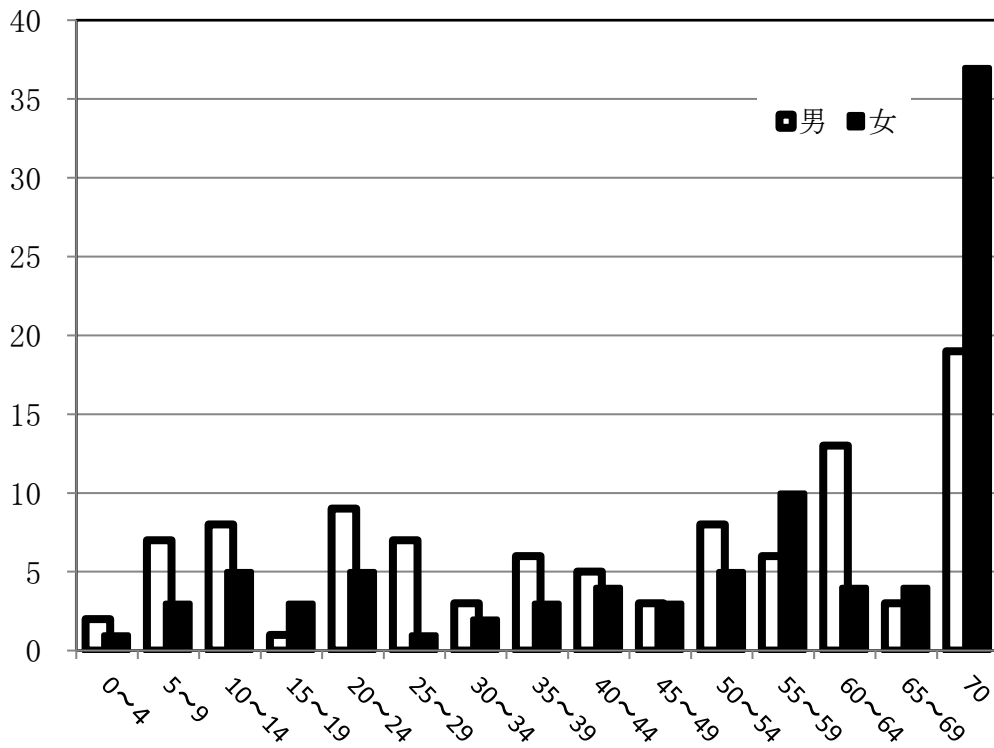
横須賀南警察署管内

男	死者	0	0	0	0	0	0	0	0	0	0	0	0	0	0	1	1
	重傷	0	0	0	0	0	0	0	0	0	0	0	0	0	0	3	3
	軽傷	1	2	4	1	6	3	0	5	3	2	3	2	4	2	3	41
女	死者	0	0	0	0	0	0	0	0	0	0	0	0	0	0	0	0
	重傷	0	0	0	0	0	0	0	0	0	0	0	0	1	0	4	5
	軽傷	0	2	0	1	2	1	1	1	0	1	3	3	1	1	10	27

年齢別・性別死傷者数



歩行中の死傷者数



(6) 形態別

形態	区分	件数		死者		負傷者(人)			件数(件)			死者(人)			負傷者(人)							
		(件)	市内全域	(人)	市内全域	計	重傷	市内全域	軽傷	市内全域	市内全域	横須賀	田浦	横須賀南	横須賀	田浦	横須賀南	重傷		軽傷		
																		横須賀	田浦	横須賀南	横須賀	田浦
人 対 車 両	対面通行中	17	-	17	1	16	3	3	11	-	-	-	-	-	1	3	3	10	3	3	10	
	背面通行中	17	-	17	-	17	11	1	5	-	-	-	-	-	-	11	1	5	11	1	5	
	横断歩道横断中	85	1	84	12	72	41	8	36	1	-	-	5	2	5	35	6	31	5	6	31	
	横断歩道付近横断中	10	-	11	1	10	6	2	2	-	-	-	-	-	1	6	3	1	6	3	1	
	横断歩道橋付近横断中	-	-	-	-	-	-	-	-	-	-	-	-	-	-	-	-	-	-	-	-	
	その他横断中	26	3	27	5	22	14	2	10	1	1	1	4	1	-	10	1	11	4	1	11	
	路上遊戯中	3	-	3	-	3	1	1	1	-	-	-	-	-	-	1	1	1	-	-	-	
	路上作業中	2	-	2	-	2	1	-	1	-	-	-	-	-	-	1	-	1	-	-	-	
	路上停止中	4	-	4	-	4	2	-	2	-	-	-	-	-	-	2	-	2	-	-	-	
	路上横臥中	1	-	1	-	1	-	-	1	-	-	-	-	-	-	-	-	1	-	-	-	
	その他	23	-	23	1	22	13	3	7	-	-	-	-	1	-	13	2	7	-	-	-	
小計	188	4	189	20	169	92	20	76	2	1	1	9	4	7	82	17	70	2	1	1		
車 両 相 互	正面衝突	27	1	47	4	43	10	5	12	-	-	1	2	-	2	20	7	16	-	-	-	
	追突	進行中	33	-	38	1	37	21	3	9	-	-	-	-	-	1	26	3	8	-	-	-
		その他	170	-	227	4	223	85	15	70	-	-	-	1	1	2	109	19	95	-	-	-
	出会い頭衝突	129	-	151	2	149	35	7	87	-	-	-	-	-	2	39	8	102	-	-	-	
	追越・追抜時	22	-	22	1	21	12	2	8	-	-	-	1	-	-	11	2	8	-	-	-	
	すれ違い時	14	-	15	-	15	6	-	8	-	-	-	-	-	-	6	-	9	-	-	-	
	左折時	67	-	70	2	68	45	3	19	-	-	-	-	-	2	48	3	17	-	-	-	
	右折時	直進	95	2	104	11	93	50	12	33	1	-	1	7	1	3	50	11	32	-	-	-
		その他	28	-	30	-	30	13	3	12	-	-	-	-	-	-	14	3	13	-	-	-
	その他	124	-	145	4	141	63	12	49	-	-	-	1	1	2	71	13	57	-	-	-	
小計	709	3	849	29	820	340	62	307	1	-	2	12	3	14	394	69	357	1	-	2		
車 両 単 独	工作物衝突	30	1	32	4	28	10	4	16	1	-	-	1	1	2	9	4	15	-	-	-	
	路外逸脱	-	-	-	-	-	-	-	-	-	-	-	-	-	-	-	-	-	-	-	-	
	駐車車両衝突	8	-	9	2	7	2	2	4	-	-	-	2	-	-	1	2	4	-	-	-	
	転倒	37	-	39	1	38	6	5	26	-	-	-	1	-	-	5	6	27	-	-	-	
	その他	7	-	9	-	9	3	1	3	-	-	-	-	-	-	3	1	5	-	-	-	
小計	82	1	89	7	82	21	12	49	1	-	-	4	1	2	18	13	51	-	-	-		
列車	-	-	-	-	-	-	-	-	-	-	-	-	-	-	-	-	-	-	-	-	-	
合計	979	8	1,127	56	1,071	453	94	432	4	1	3	25	8	23	494	99	478	4	1	3		

(7) 法令違反別(発生件数:第一当事者)

(単位:件)

法令違反別	警察署別	合計	横須賀	田浦	横須賀南
合計		979	453	94	432

車 両 等 の 違 反	信号無視	18	7	3	8	
	通行禁止違反	1	1	-	-	
	通 行 区 分	右側通行	6	-	1	5
		歩道等通行	2	2	-	-
		通行区分その他	9	1	-	8
	最高速度違反	-	-	-	-	
	横断等	後退禁止違反	-	-	-	-
		禁止違反	3	-	3	-
	横断・転回禁止違反					
	車間距離不保持	1	-	1	-	
	進路変更禁止違反	6	-	3	3	
	通行妨害(車両等)	4	-	2	2	
	追越 違反	禁止場所追越し	1	-	-	1
		追越し方法違反	2	2	-	-
	割込み等	-	-	-	-	
	交差点右折方法違反	3	2	-	1	
	交差点左折方法違反	9	3	1	5	
	優先通行妨害等	88	23	8	57	
	交 差 点 安 全 義 務	交差点安全進行その他	61	47	3	11
		交差点安全進行歩行者	13	5	-	8
		交差道路通行車両	68	23	2	43
		反対方向の右折車両	1	1	-	-
	歩行者 妨害等	横断歩行者妨害等	90	45	10	35
		通行妨害(歩行者)	1	-	1	-
	横断自転車妨害等	6	5	1	-	
	徐行 場所違反	徐行場所交差点	1	-	1	-
		徐行場所交差点以外	-	-	-	-
	指定場所一時不停止等	9	4	-	5	
	積載不相当	1	1	-	-	
	灯火違反	-	-	-	-	
自転車の通行方法違反	-	-	-	-		
酒酔い運転	-	-	-	-		
過 労 等	覚せい剤・麻薬等使用	-	-	-	-	
	シンナー等・その他薬物使用運転	-	-	-	-	
	過労運転	-	-	-	-	

法令違反別	警察署別	合計	横須賀	田浦	横須賀南	
安 全 運 転 義 務	ハンドル操作不適	46	12	6	28	
	ブレーキ操作不適	66	30	4	32	
	前方 不注意	内在的前方不注意	52	20	8	24
		外在的前方不注意	79	33	11	35
	動静不注視	89	46	10	33	
	安全 不確認	前・左右安全不確認	108	67	8	33
		後方安全不確認	93	49	4	40
	安全速度	1	-	-	1	
	予測不適	12	10	1	1	
	その他安全運転義務違反	2	1	-	1	
	安全不確認ドア開閉	1	1	-	-	
	停止措置義務違反	-	-	-	-	
	車両等その他の違反	3	2	-	1	
	車両等調査不能	1	1	-	-	
	車両等違反なし	-	-	-	-	
小計		957	444	92	421	
歩 行 者 の 違 反	信号無視	-	-	-	-	
	通 行 区 分	左側通行	-	-	-	-
		車道通行	-	-	-	-
	横断歩道外横断	-	-	-	-	
	斜め横断	-	-	-	-	
	走行車両の直前直後横断	-	-	-	-	
	横断禁止場所横断	-	-	-	-	
	幼児ひとり歩き	-	-	-	-	
	酩酊・徘徊・寝そべり等	-	-	-	-	
	路上遊戯	-	-	-	-	
	路上作業	-	-	-	-	
	飛び出し	1	1	-	-	
	歩行者その他の違反	-	-	-	-	
	歩行者調査不能	-	-	-	-	
	歩行者違反なし	-	-	-	-	
小計		1	1	-	-	
当事者不明		21	8	2	11	

(8) 第1当事者の年齢別・性別内訳

横須賀市内(三署合計)

性別	区分	年齢															当事者不明	合計
		0 ～ 4 歳	5 ～ 9 歳	10 ～ 14 歳	15 ～ 19 歳	20 ～ 24 歳	25 ～ 29 歳	30 ～ 34 歳	35 ～ 39 歳	40 ～ 44 歳	45 ～ 49 歳	50 ～ 54 歳	55 ～ 59 歳	60 ～ 64 歳	65 ～ 69 歳	70 歳 以上		
男	車両等	0	1	2	31	52	44	31	34	36	52	74	65	63	51	133	8	669
	歩行者	0	0	0	0	1	0	0	0	0	0	0	0	0	0	0		1
	合計	0	1	2	31	53	44	31	34	36	52	74	65	63	51	133		670
女	車両等	0	0	0	8	17	19	19	21	20	33	32	28	25	17	47		286
	歩行者	0	0	0	0	0	1	0	0	0	0	1	0	0	0	0		2
	合計	0	0	0	8	17	20	19	21	20	33	33	28	25	17	47		288
計	車両等	0	1	2	39	69	63	50	55	56	85	106	93	88	68	180		955
	歩行者	0	0	0	0	1	1	0	0	0	0	1	0	0	0	0		3
	合計	0	1	2	39	70	64	50	55	56	85	107	93	88	68	180		21

横須賀警察署管内

男	車両等	0	1	0	8	22	18	15	15	20	23	31	31	31	19	60	8	294
	歩行者	0	0	0	0	1	0	0	0	0	0	0	0	0	0	0		1
女	車両等	0	0	0	2	11	15	8	15	12	14	15	17	12	11	18		150
	歩行者	0	0	0	0	0	0	0	0	0	0	0	0	0	0	0		0

田浦警察署管内

男	車両等	0	0	0	3	5	9	3	8	3	6	8	11	5	4	8	2	73
	歩行者	0	0	0	0	0	0	0	0	0	0	0	0	0	0	0		0
女	車両等	0	0	0	1	1	0	4	0	1	2	4	0	2	1	3		19
	歩行者	0	0	0	0	0	0	0	0	0	0	0	0	0	0	0		0

横須賀南警察署管内

男	車両等	0	0	2	20	25	17	13	11	13	23	35	23	27	28	65	11	302
	歩行者	0	0	0	0	0	0	0	0	0	0	0	0	0	0	0		0
女	車両等	0	0	0	5	5	4	7	6	7	17	13	11	11	5	26		117
	歩行者	0	0	0	0	0	1	0	0	0	0	1	0	0	0	0		2

(9) 町別

町名	件数 (件)	死者 (人)	負傷者(人)		
			重傷	軽傷	
総数	979	8	1,127	56	1,071
横須賀警察署管内	453	4	519	25	494
本庁管内	186	2	213	13	200
坂本町	7	-	10	1	9
汐入町	16	1	16	1	15
本町	9	-	9	-	9
稲岡町	-	-	-	-	-
楠ヶ浦町	-	-	-	-	-
泊町	-	-	-	-	-
猿島	-	-	-	-	-
新港町	-	-	-	-	-
小川町	10	-	11	-	11
大滝町	10	-	21	-	21
緑が丘	-	-	-	-	-
若松町	12	-	15	-	15
日の出町	9	-	9	2	7
米が浜通	11	-	12	-	12
平成町	13	1	15	3	12
安浦町	26	-	27	2	25
三春町	34	-	38	2	36
富士見町	-	-	-	-	-
田戸台	-	-	-	-	-
深田台	3	-	3	1	2
上町	9	-	9	1	8
不入斗町	4	-	5	-	5
鶴が丘	4	-	4	-	4
平和台	-	-	-	-	-
汐見台	-	-	-	-	-
望洋台	-	-	-	-	-
佐野町	9	-	9	-	9
逸見行政センター管内	16	-	21	-	21
安針台	1	-	1	-	1
吉倉町	2	-	2	-	2
西逸見町	1	-	3	-	3
山中町	1	-	2	-	2
東逸見町	11	-	13	-	13
逸見が丘	-	-	-	-	-
衣笠行政センター管内	158	2	180	8	172
公郷町	26	-	28	1	27
衣笠栄町	21	-	23	2	21
金谷	4	-	4	-	4
池上	22	1	25	-	25
阿部倉	1	-	1	-	1
平作	14	-	16	-	16
小矢部	12	-	12	1	11
衣笠町	22	1	29	1	28
大矢部	19	-	22	3	19
森崎	17	-	20	-	20
西行政センター管内	93	-	105	4	101
長井	10	-	12	1	11
御幸浜	4	-	4	1	3
林	15	-	17	-	17
須軽谷	2	-	3	-	3
武	19	-	20	1	19
山科台	3	-	4	-	4
太田和	10	-	10	-	10
荻野	-	-	-	-	-
長坂	17	-	20	-	20
佐島	-	-	-	-	-
芦名	6	-	6	-	6
秋谷	4	-	4	1	3
子安	-	-	-	-	-
湘南国際村	2	-	4	-	4
佐島の丘	1	-	1	-	1

町名	件数 (件)	死者 (人)	負傷者(人)		
			重傷	軽傷	
田浦警察署管内	94	1	107	8	99
追浜行政センター管内	59	1	67	8	59
鷹取	2	-	2	-	2
追浜本町	10	1	12	1	11
夏島町	2	-	3	-	3
浦郷町	11	-	12	2	10
追浜東町	9	-	9	1	8
浜見台	1	-	1	-	1
追浜町	18	-	21	4	17
追浜南町	-	-	-	-	-
湘南鷹取	6	-	7	-	7
田浦行政センター管内	35	-	40	-	40
船越町	19	-	24	-	24
港が丘	-	-	-	-	-
田浦港町	-	-	-	-	-
田浦町	5	-	5	-	5
田浦大作町	-	-	-	-	-
田浦泉町	-	-	-	-	-
長浦町	11	-	11	-	11

横須賀南警察署管内	432	3	501	23	478
大津行政センター管内	109	-	134	6	128
根岸町	37	-	44	2	42
大津町	24	-	29	1	28
馬堀海岸	8	-	12	-	12
走水	3	-	4	2	2
馬堀町	11	-	12	1	11
桜が丘	5	-	6	-	6
池田町	21	-	27	-	27
浦賀行政センター管内	54	1	61	3	58
吉井	5	-	6	-	6
浦賀	16	1	20	2	18
浦上台	5	-	6	1	5
二葉	5	-	6	-	6
小原台	-	-	-	-	-
鴨居	11	-	11	-	11
東浦賀	8	-	8	-	8
浦賀丘	1	-	1	-	1
西浦賀	2	-	2	-	2
光風台	1	-	1	-	1
南浦賀	-	-	-	-	-
久里浜行政センター管内	193	1	216	11	205
久里浜台	1	-	1	-	1
長瀬	4	-	4	-	4
久比里	4	-	6	1	5
若宮台	1	-	1	-	1
舟倉	22	-	26	2	24
内川	11	-	13	-	13
内川新田	-	-	-	-	-
佐原	53	-	59	3	56
岩戸	8	-	8	-	8
久村	-	-	-	-	-
久里浜	76	1	83	5	78
神明町	3	-	3	-	3
ハイランド	10	-	12	-	12
北下浦行政センター管内	76	1	90	3	87
野比	31	-	36	1	35
栗田	4	-	9	-	9
光の丘	1	-	1	-	1
長沢	24	1	26	-	26
グリーンハイツ	2	-	2	1	1
津久井	14	-	16	1	15

(10) 状態別(前年比較)

※ 交通事故の主な種類別に分類しています。
重複して該当するものについては、複数項目で集計していますので、交通事故年別推移の数値とは一致しません。

1 子どもと高齢者		件数 (件)	死者 (人)	負傷者(人)		
				計	重傷	軽傷
子どもの 交通事故	R7年	55	0	61	1	60
	R6年	69	0	75	2	73
	増△減	△ 14	0	△ 14	△ 1	△ 13
高齢者の 交通事故	R7年	383	5	216	15	201
	R6年	439	1	247	15	232
	増△減	△ 56	4	△ 31	0	△ 31

2 歩行者と自転車と二輪車		件数 (件)	死者 (人)	負傷者(人)		
				計	重傷	軽傷
歩行者の 交通事故	R7年	189	4	186	19	167
	R6年	221	2	218	17	201
	増△減	△ 32	2	△ 32	2	△ 34
自転車の 交通事故	R7年	151	0	145	7	138
	R6年	149	0	139	10	129
	増△減	2	0	6	△ 3	9
二輪車の 交通事故	R7年	347	3	322	22	300
	R6年	368	4	347	19	328
	増△減	△ 21	△ 1	△ 25	3	△ 28

3 重大な法令違反		件数 (件)	死者 (人)	負傷者(人)		
				計	重傷	軽傷
飲酒運転	R7年	9	0	20	1	19
	R6年	5	0	6	0	6
	増△減	4	0	14	1	13
無免許	R7年	10	0	11	3	8
	R6年	7	1	6	0	6
	増△減	3	△ 1	5	3	2
ひき逃げ	R7年	23	0	24	1	23
	R6年	17	0	17	2	15
	増△減	6	0	7	△ 1	8

(11-1) 状態別(横須賀警察署管内)

(単位:件数(件)、死者・負傷者(人))

町名	1 子どもと高齢者						2 歩行者と自転車と二輪車						3 重大な法令違反											
	子ども			高齢者			歩行者		自転車		二輪車		飲酒運転		無免許		ひき逃げ							
	件数	死者	負傷者	件数	死者	負傷者	件数	死者	件数	死者	件数	死者	件数	死者	件数	死者	件数	死者						
総数	55	-	61	383	5	216	189	4	186	151	-	145	347	3	322	9	-	20	10	-	11	23	-	24
横須賀警察署管内	28	-	31	174	2	100	92	2	90	61	-	58	164	2	150	7	-	18	7	-	8	9	-	10
本庁管内	12	-	14	72	1	41	43	1	42	35	-	35	66	1	58	6	-	16	3	-	4	5	-	6
坂本町	3	-	4	3	-	2	4	-	4	1	-	1	2	-	1	-	-	-	1	-	1	-	-	-
汐入町	2	-	2	6	1	2	5	1	4	4	-	4	7	-	5	-	-	-	-	-	-	-	-	-
本町	-	-	-	2	-	2	1	-	1	2	-	2	3	-	3	-	-	-	-	-	-	1	-	1
稲岡町	-	-	-	-	-	-	-	-	-	-	-	-	-	-	-	-	-	-	-	-	-	-	-	-
楠ヶ浦町	-	-	-	-	-	-	-	-	-	-	-	-	-	-	-	-	-	-	-	-	-	-	-	-
泊町	-	-	-	-	-	-	-	-	-	-	-	-	-	-	-	-	-	-	-	-	-	-	-	-
猿島	-	-	-	-	-	-	-	-	-	-	-	-	-	-	-	-	-	-	-	-	-	-	-	-
新港町	-	-	-	-	-	-	-	-	-	-	-	-	-	-	-	-	-	-	-	-	-	-	-	-
小川町	-	-	-	3	-	1	2	-	2	-	-	-	3	-	3	-	-	-	-	-	-	-	-	-
大滝町	2	-	2	5	-	7	2	-	2	-	-	-	2	-	2	2	-	12	-	-	-	1	-	2
緑が丘	-	-	-	-	-	-	-	-	-	-	-	-	-	-	-	-	-	-	-	-	-	-	-	-
若松町	-	-	-	6	-	6	5	-	5	1	-	1	2	-	3	1	-	1	-	-	-	1	-	1
日の出町	-	-	-	3	-	3	1	-	1	2	-	2	2	-	2	-	-	-	-	-	-	-	-	-
米が浜通	-	-	-	4	-	1	1	-	1	5	-	5	3	-	2	1	-	1	-	-	-	-	-	-
平成町	1	-	2	6	-	5	1	-	1	6	-	6	4	1	3	-	-	-	-	-	-	-	-	-
安浦町	1	-	1	11	-	4	3	-	3	4	-	4	12	-	12	-	-	-	-	-	-	-	-	-
三春町	1	-	1	9	-	3	5	-	5	7	-	8	12	-	11	-	-	-	1	-	2	-	-	-
富士見町	-	-	-	-	-	-	-	-	-	-	-	-	-	-	-	-	-	-	-	-	-	-	-	-
田戸台	-	-	-	-	-	-	-	-	-	-	-	-	-	-	-	-	-	-	-	-	-	-	-	-
深田台	-	-	-	3	-	1	2	-	2	-	-	-	1	-	1	-	-	-	-	-	-	-	-	-
上町	1	-	1	6	-	1	6	-	6	1	-	1	3	-	2	1	-	1	1	-	1	2	-	2
不入斗町	1	-	1	-	-	-	-	-	-	1	-	1	1	-	1	1	-	1	-	-	-	-	-	-
鶴が丘	-	-	-	2	-	1	2	-	2	1	-	1	2	-	1	-	-	-	-	-	-	-	-	-
平和台	-	-	-	-	-	-	-	-	-	-	-	-	-	-	-	-	-	-	-	-	-	-	-	-
汐見台	-	-	-	-	-	-	-	-	-	-	-	-	-	-	-	-	-	-	-	-	-	-	-	-
望洋台	-	-	-	-	-	-	-	-	-	-	-	-	-	-	-	-	-	-	-	-	-	-	-	-
佐野町	-	-	-	3	-	2	3	-	3	-	-	-	7	-	6	-	-	-	-	-	-	-	-	-
逸見行政センター管内	1	-	1	7	-	7	5	-	5	2	-	2	5	-	3	-	-	-	-	-	-	-	-	-
安針台	-	-	-	-	-	-	1	-	1	-	-	-	-	-	-	-	-	-	-	-	-	-	-	-
吉倉町	-	-	-	-	-	-	-	-	-	-	-	-	1	-	1	-	-	-	-	-	-	-	-	-
西逸見町	-	-	-	-	-	-	-	-	-	-	-	-	1	-	1	-	-	-	-	-	-	-	-	-
山中町	-	-	-	-	-	-	-	-	-	-	-	-	-	-	-	-	-	-	-	-	-	-	-	-
東逸見町	1	-	1	7	-	7	4	-	4	2	-	2	3	-	1	-	-	-	-	-	-	-	-	-
逸見が丘	-	-	-	-	-	-	-	-	-	-	-	-	-	-	-	-	-	-	-	-	-	-	-	-
衣笠行政センター管内	10	-	11	67	1	37	28	1	27	16	-	14	61	1	57	1	-	2	3	-	3	3	-	3
公郷町	-	-	-	10	-	5	7	-	7	4	-	4	9	-	9	-	-	-	1	-	1	-	-	-
衣笠栄町	2	-	2	8	-	2	9	-	9	2	-	2	7	-	6	-	-	-	-	-	-	1	-	1
金谷	-	-	-	3	-	-	-	-	-	1	-	1	-	-	-	-	-	-	-	-	-	-	-	-
池上	2	-	2	9	-	4	1	-	1	-	-	-	9	1	8	-	-	-	1	-	1	-	-	-
阿部倉	1	-	1	-	-	-	-	-	-	1	-	1	-	-	-	-	-	-	-	-	-	-	-	-
平作	1	-	1	8	-	8	4	-	4	1	-	1	4	-	3	1	-	2	1	-	1	1	-	1
小矢部	1	-	1	4	-	4	1	-	1	2	-	2	5	-	5	-	-	-	-	-	-	-	-	-
衣笠町	1	-	2	11	1	4	2	1	1	-	-	-	11	-	11	-	-	-	-	-	-	-	-	-
大矢部	2	-	2	7	-	6	1	-	1	3	-	3	5	-	5	-	-	-	-	-	-	1	-	1
森崎	-	-	-	7	-	4	3	-	3	2	-	2	11	-	10	-	-	-	-	-	-	-	-	-
西行政センター管内	5	-	5	28	-	15	16	-	16	8	-	7	32	-	32	-	-	-	1	-	1	1	-	1
長井	1	-	1	3	-	2	3	-	3	-	-	-	3	-	2	-	-	-	-	-	-	-	-	-
御幸浜	-	-	-	1	-	1	-	-	-	-	-	-	3	-	3	-	-	-	-	-	-	-	-	-
林	1	-	1	5	-	2	4	-	4	1	-	1	3	-	3	-	-	-	1	-	1	1	-	1
須軽谷	-	-	-	-	-	-	-	-	-	-	-	-	1	-	2	-	-	-	-	-	-	-	-	-
武	3	-	3	4	-	1	4	-	4	3	-	3	7	-	7	-	-	-	-	-	-	-	-	-
山科台	-	-	-	-	-	-	-	-	-	-	-	-	-	-	-	-	-	-	-	-	-	-	-	-
太田和	-	-	-	3	-	1	1	-	1	1	-	1	3	-	3	-	-	-	-	-	-	-	-	-
荻野	-	-	-	-	-	-	-	-	-	-	-	-	-	-	-	-	-	-	-	-	-	-	-	-
長坂	-	-	-	6	-	6	3	-	3	-	-	-	9	-	9	-	-	-	-	-	-	-	-	-
佐島	-	-	-	-	-	-	-	-	-	-	-	-	-	-	-	-	-	-	-	-	-	-	-	-
芦名	-	-	-	2	-	1	1	-	1	2	-	1	1	-	1	-	-	-	-	-	-	-	-	-
秋谷	-	-	-	1	-	1	-	-	-	1	-	1	1	-	1	-	-	-	-	-	-	-	-	-
子安	-	-	-	-	-	-	-	-	-	-	-	-	-	-	-	-	-	-	-	-	-	-	-	-
湘南国際村	-	-	-	2	-	-	-	-	-	-	-	-	-	-	-	-	-	-	-	-	-	-	-	-
佐島の丘	-	-	-	1	-	-	-	-	-	-	-	-	1	-	1	-	-	-	-	-	-	-	-	-

(注)主な交通事故の種類を掲げ、2種類以上に該当するものはそれぞれ件数を数えているので、全事故欄とは一致しません。

(11-2) 状態別(田浦警察署管内・横須賀南警察署管内)

(単位:件数(件)、死者・負傷者(人))

町名	1 子どもと高齢者						2 歩行者と自転車と二輪車						3 重大な法令違反													
	子ども			高齢者			歩行者			自転車			二輪車		飲酒運転			無免許			ひき逃げ					
	件数	死者	負傷者	件数	死者	負傷者	件数	死者	負傷者	件数	死者	負傷者	件数	死者	負傷者	件数	死者	負傷者	件数	死者	負傷者	件数	死者	負傷者	件数	死者
田浦警察署管内	4	-	5	25	-	14	20	1	20	11	-	11	37	-	35	1	-	1	-	-	-	-	7	-	7	
追浜行政センター管内	3	-	4	19	-	12	15	1	15	5	-	5	24	-	24	1	-	1	-	-	-	-	5	-	5	
鷹取	-	-	-	-	-	-	2	-	2	-	-	-	-	-	-	-	-	-	-	-	-	-	2	-	2	
追浜本町	-	-	-	4	-	1	2	1	1	2	-	2	4	-	4	-	-	-	-	-	-	-	-	-	-	
夏島町	-	-	-	-	-	-	-	-	-	-	-	1	-	1	-	-	-	-	-	-	-	-	1	-	1	
浦郷町	-	-	-	4	-	4	3	-	3	1	-	1	3	-	3	-	-	-	-	-	-	-	1	-	1	
追浜東町	1	-	1	4	-	2	3	-	3	-	-	-	5	-	5	-	-	-	-	-	-	-	1	-	1	
浜見台	-	-	-	-	-	-	-	-	-	-	-	-	1	-	1	-	-	-	-	-	-	-	-	-	-	
追浜町	-	-	-	6	-	4	2	-	2	2	-	2	10	-	10	1	-	1	-	-	-	-	-	-	-	
追浜南町	-	-	-	-	-	-	-	-	-	-	-	-	-	-	-	-	-	-	-	-	-	-	-	-	-	
湘南鷹取	2	-	3	1	-	1	3	-	4	-	-	-	-	-	-	-	-	-	-	-	-	-	-	-	-	
田浦行政センター管内	1	-	1	6	-	2	5	-	5	6	-	6	13	-	11	-	-	-	-	-	-	-	2	-	2	
船越町	1	-	1	3	-	1	4	-	4	3	-	3	5	-	4	-	-	-	-	-	-	-	-	-	-	
港が丘	-	-	-	-	-	-	-	-	-	-	-	-	-	-	-	-	-	-	-	-	-	-	-	-	-	
田浦港町	-	-	-	-	-	-	-	-	-	-	-	-	-	-	-	-	-	-	-	-	-	-	-	-	-	
田浦町	-	-	-	1	-	1	-	-	-	-	-	-	3	-	3	-	-	-	-	-	-	-	1	-	1	
田浦大作町	-	-	-	-	-	-	-	-	-	-	-	-	-	-	-	-	-	-	-	-	-	-	-	-	-	
田浦泉町	-	-	-	-	-	-	-	-	-	-	-	-	-	-	-	-	-	-	-	-	-	-	-	-	-	
長浦町	-	-	-	2	-	-	1	-	1	3	-	3	5	-	4	-	-	-	-	-	-	-	1	-	1	

横須賀南警察署管内	23	-	25	184	3	102	77	1	76	79	-	76	146	1	137	1	-	1	3	-	3	7	-	7	
大津行政センター管内	6	-	6	44	-	22	14	-	14	21	-	21	31	-	30	1	-	1	-	-	-	-	3	-	3
根岸町	2	-	2	16	-	8	6	-	6	8	-	8	7	-	6	1	-	1	-	-	-	-	1	-	1
大津町	2	-	2	10	-	5	3	-	3	3	-	3	8	-	8	-	-	-	-	-	-	-	-	-	-
馬堀海岸	-	-	-	7	-	5	-	-	-	2	-	2	1	-	1	-	-	-	-	-	-	-	1	-	1
走水	-	-	-	-	-	-	-	-	-	1	-	1	2	-	3	-	-	-	-	-	-	-	-	-	-
馬堀町	1	-	1	3	-	1	1	-	1	1	-	1	5	-	5	-	-	-	-	-	-	-	-	-	-
桜が丘	-	-	-	1	-	1	1	-	1	-	-	-	3	-	4	-	-	-	-	-	-	-	-	-	-
池田町	1	-	1	7	-	2	3	-	3	6	-	6	5	-	3	-	-	-	-	-	-	-	1	-	1
浦賀行政センター管内	5	-	5	22	1	16	11	-	11	7	-	6	24	-	23	-	-	-	-	-	-	-	1	-	1
吉井	-	-	-	1	-	1	2	-	2	-	-	-	2	-	2	-	-	-	-	-	-	-	-	-	-
浦賀	1	-	1	8	1	7	1	-	1	2	-	2	10	-	8	-	-	-	-	-	-	-	-	-	-
浦上台	-	-	-	3	-	3	-	-	-	1	-	1	3	-	4	-	-	-	-	-	-	-	-	-	-
二葉	1	-	1	3	-	2	1	-	1	1	-	1	2	-	2	-	-	-	-	-	-	-	-	-	-
小原台	-	-	-	-	-	-	-	-	-	-	-	-	-	-	-	-	-	-	-	-	-	-	-	-	-
鴨居	2	-	2	3	-	1	6	-	6	-	-	-	3	-	3	-	-	-	-	-	-	-	1	-	1
東浦賀	-	-	-	2	-	1	1	-	1	1	-	1	4	-	4	-	-	-	-	-	-	-	-	-	-
浦賀丘	-	-	-	-	-	-	-	-	-	-	-	-	-	-	-	-	-	-	-	-	-	-	-	-	-
西浦賀	-	-	-	1	-	1	-	-	-	1	-	1	-	-	-	-	-	-	-	-	-	-	-	-	-
光風台	1	-	1	1	-	-	-	-	-	1	-	1	-	-	-	-	-	-	-	-	-	-	-	-	-
南浦賀	-	-	-	-	-	-	-	-	-	-	-	-	-	-	-	-	-	-	-	-	-	-	-	-	-
久里浜行政センター管内	9	-	11	87	1	46	40	-	40	42	-	41	60	1	55	-	-	-	2	-	2	1	-	1	
久里浜台	-	-	-	1	-	1	1	-	1	-	-	-	-	-	-	-	-	-	-	-	-	-	-	-	-
長瀬	1	-	1	-	-	-	2	-	2	1	-	1	1	-	-	-	-	-	-	-	-	-	-	-	-
久比里	1	-	1	2	-	2	1	-	1	-	-	-	2	-	3	-	-	-	-	-	-	-	-	-	-
若宮台	-	-	-	1	-	1	-	-	-	-	-	-	-	-	-	-	-	-	-	-	-	-	-	-	-
舟倉	1	-	1	8	-	5	4	-	4	6	-	5	8	-	9	-	-	-	1	-	1	-	-	-	-
内川	-	-	-	8	-	5	-	-	-	2	-	2	6	-	5	-	-	-	-	-	-	-	-	-	-
内川新田	-	-	-	-	-	-	-	-	-	-	-	-	-	-	-	-	-	-	-	-	-	-	-	-	-
佐原	2	-	2	20	-	8	8	-	8	11	-	11	16	-	15	-	-	-	-	-	-	-	1	-	1
岩戸	-	-	-	3	-	1	-	-	-	2	-	2	2	-	2	-	-	-	-	-	-	-	-	-	-
久村	-	-	-	-	-	-	-	-	-	-	-	-	-	-	-	-	-	-	-	-	-	-	-	-	-
久里浜	3	-	5	35	1	17	20	-	20	18	-	19	21	1	17	-	-	-	1	-	1	-	-	-	-
神明町	-	-	-	1	-	-	2	-	2	1	-	1	-	-	-	-	-	-	-	-	-	-	-	-	-
ハイランド	1	-	1	8	-	6	2	-	2	1	-	-	4	-	4	-	-	-	-	-	-	-	-	-	-
北下浦行政センター管内	3	-	3	31	1	18	12	1	11	9	-	8	31	-	29	-	-	-	1	-	1	2	-	2	
野比	-	-	-	12	-	8	4	-	4	2	-	2	15	-	15	-	-	-	-	-	-	-	-	-	-
粟田	2	-	2	2	-	1	1	-	1	1	-	1	-	-	-	-	-	-	-	-	-	-	-	-	-
光の丘	-	-	-	1	-	-	-	-	-	-	-	-	-	-	-	-	-	-	-	-	-	-	-	-	-
長沢	1	-	1	8	1	6	4	1	3	2	-	2	12	-	10	-	-	-	-	-	-	-	2	-	2
グリーンハイツ	-	-	-	2	-	2	1	-	1	-	-	-	-	-	-	-	-	-	-	-	-	-	-	-	-
津久井	-	-	-	6	-	1	2	-	2	4	-	3	4	-	4	-	-	-	1	-	1	-	-	-	-

(注) 主な交通事故の種類を掲げ、2種類以上に該当するものはそれぞれ件数を数えているので、全事故欄とは一致しません。

(12) 路線別

横須賀市内(三署合計)

区分 \ 形状別	合計	国道	県道	市道	その他
件数 (件)	979	240	211	481	47
死者 (人)	8	0	2	6	0
負傷者 (人)	1,127	285	260	533	49

横須賀警察署管内

区分 \ 形状別	合計	国道	県道	市道	その他
件数 (件)	453	94	103	238	18
死者 (人)	4	0	1	3	0
負傷者 (人)	519	106	126	268	19

田浦警察署管内

区分 \ 形状別	合計	国道	県道	市道	その他
件数 (件)	94	40	5	45	4
死者 (人)	1	0	0	1	0
負傷者 (人)	107	47	6	50	4

横須賀南警察署管内

区分 \ 形状別	合計	国道	県道	市道	その他
件数 (件)	432	106	103	198	25
死者 (人)	3	0	1	2	0
負傷者 (人)	501	132	128	215	26

(13) 道路形状別

横須賀市内(三署合計)

区分 \ 形状別	合計	交差点	交差点付近	単路・その他
件数 (件)	979	409	85	485
死者 (人)	8	3	0	5
負傷者 (人)	1,127	451	108	568

横須賀警察署管内

区分 \ 形状別	合計	交差点	交差点付近	単路・その他
件数 (件)	453	191	37	225
死者 (人)	4	2	0	2
負傷者 (人)	519	207	47	265

田浦警察署管内

区分 \ 形状別	合計	交差点	交差点付近	単路・その他
件数 (件)	94	34	5	55
死者 (人)	1	0	0	1
負傷者 (人)	107	38	6	63

横須賀南警察署管内

区分 \ 形状別	合計	交差点	交差点付近	単路・その他
件数 (件)	432	184	43	205
死者 (人)	3	1	0	2
負傷者 (人)	501	206	55	240

3 横須賀市交通状況

(1) 道路状況

令和7年4月1日現在

種別	区分	総延長 (m)	道路延長 (m)	橋りょう		トンネル		未供用
				数(橋)	距離(m)	数(本)	距離(m)	その他(m)
国道		35,153	32,432	24	360	16	2,361	0
県道		55,218	51,554	30	580	18	3,084	0
市道		1,418,802	1,189,623	320	3,432	42	6,509	229,450
計		1,509,173	1,273,609	374	4,372	76	11,954	229,450

(2) 道路施設状況

令和7年4月1日現在

種別	道路管理者		国土交通省	神奈川県		横須賀市
			国道	国道	県道	市道
歩道	km		27.3	20.5	540.8	305.7
横断歩道橋	カ所		11	5	6	7
地下横断歩道	カ所		1	1	1	2
中央帯	km		5.9	5.2	5.2	6.372
道路照明	基		734	594	1,104	4,317
防護柵	km		14	6.3	18.4	191.5
道路標識	本		394	54	113	955
カーブミラー	本		-	11	44	4,703

資料:国土交通省横浜国道事務所金沢国道出張所、神奈川県横須賀土木事務所、横須賀市建設部

(3) 自動車等保有台数の推移

(単位:台)

道路運送車両法による区分		区分			令和3年3月末	令和4年3月末	令和5年3月末	令和6年3月末	令和7年3月末	
					令和2年度	令和3年度	令和4年度	令和5年度	令和6年度	
自動車	普通自動車	四輪	乗用	(2000cc超) ①	51,072	51,478	51,770	52,414	53,069	
		四輪	貨物	(2000cc超) ①	2,903	2,996	3,008	3,060	3,065	
		乗合自動車(バス 2ナンバー)(普通・小型) ①			564	558	530	518	509	
		特種(8ナンバー)(普通・小型) ①			2,339	2,363	2,376	2,415	2,454	
		被けん引車(普通・小型) ①			512	503	498	524	562	
	小型自動車	四輪	乗用	(2000cc以下) ①	52,926	51,381	49,870	47,920	46,465	
		四輪	貨物	(2000cc以下) ①	6,028	6,117	6,213	6,253	6,283	
		二輪		(250cc超) ③	7,197	7,385	7,624	7,731	7,771	
	軽自動車	四輪	乗用	(660cc以下) ②	38,430	39,040	39,592	39,981	40,449	
		四輪	貨物	(660cc以下) ②	11,193	11,395	11,546	11,712	11,781	
		三輪		③	2	2	2	2	1	
		二輪		(125cc超250以下) ③	7,153	7,146	7,240	7,308	7,435	
	大型特殊自動車				331	328	327	323	320	
	小型特殊自動車				718	721	728	733	735	
	原動機付自転車	二輪	1種	(50cc以下)※1	21,325	20,643	20,027	19,371	18,784	
		二輪	2種	(50cc超125cc以下)	14,703	15,008	15,533	15,881	16,217	
		ミニカー			408	433	452	490	500	
	合計					217,804	217,497	217,336	216,636	216,400
	①普通・小型自動車(二輪除く)合計					116,344	115,396	114,265	113,104	112,407
	②軽自動車(二輪・三輪除く)合計					49,623	50,435	51,138	51,693	52,230
③二輪・三輪(小型・軽)合計					14,352	14,533	14,866	15,041	15,207	

資料:国土交通省関東運輸局神奈川運輸支局、横須賀市税務部

参考法令:道路運送車両法、地方税法

※1 第1種原動機付自転車18,784台のうち、63台は「特定小型原動機付自転車」

(4) 運転免許保有状況

免許種別運転免許保有状況

各年とも12月末現在(単位:人)

項目		年別	令和3年	令和4年	令和5年	令和6年	令和7年
大型	第1種		12,769	12,460	12,162	12,033	11,881
	第2種		3,239	3,115	3,044	2,964	2,896
	計		16,008	15,575	15,206	14,997	14,777
中型	第1種		164,443	160,872	157,777	154,145	150,321
	第2種		2,800	2,588	2,452	2,337	2,212
	計		167,243	163,460	160,229	156,482	152,533
準中型	第1種		28,118	27,558	27,072	26,674	26,261
	第2種		0	0	0	0	0
	計		28,118	27,558	27,072	26,674	26,261
普通	第1種		15,692	18,426	20,937	23,086	25,238
	第2種		224	282	353	487	611
	計		15,916	18,708	21,290	23,573	25,849
大型特殊	第1種		5	5	6	6	4
	第2種		8	9	10	11	11
	計		13	14	16	17	15
二輪	第1種		960	1,005	1,070	1,088	1,131
	第2種		0	0	0	0	0
	計		960	1,005	1,070	1,088	1,131
小型特殊	第1種		14	14	12	8	9
	第2種		0	0	0	0	0
	計		14	14	12	8	9
原付	第1種		3,562	3,513	3,484	3,561	3,466
	第2種		0	0	0	0	0
	計		3,562	3,513	3,484	3,561	3,466
けん引	第1種		0	0	0	0	0
	第2種		10	10	9	7	7
	計		10	10	9	7	7
計	第1種		225,563	223,853	222,520	220,601	218,311
	第2種		6,281	6,004	5,868	5,806	5,737
	計		231,844	229,857	228,388	226,407	224,048

資料: 神奈川県警察本部運転免許本部運転免許課

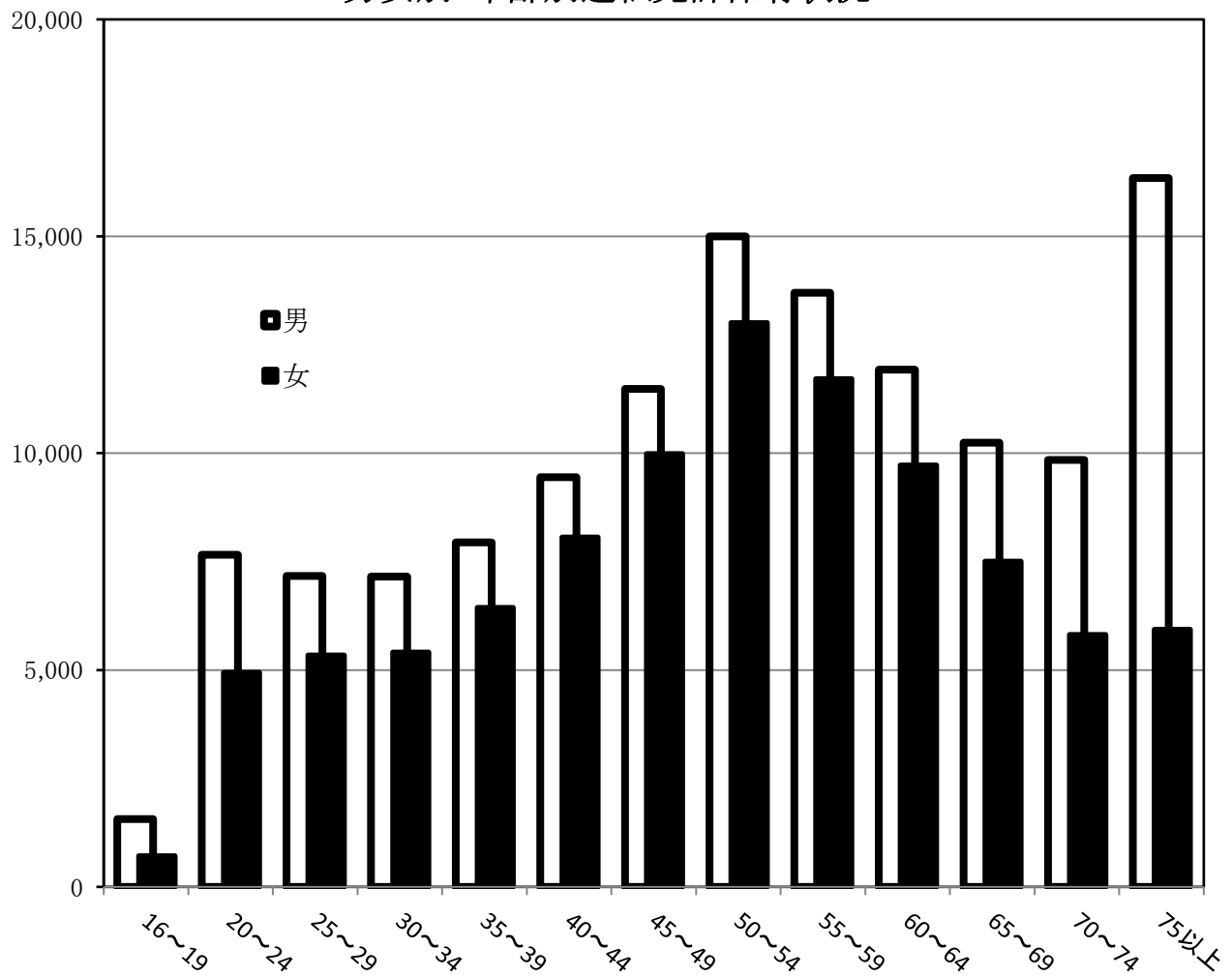
年齢別・男女別運転免許保有状況

令和7年12月末現在（単位：人）

歳 区分	計	16～19	20～24	25～29	30～34	35～39	40～44	45～49	50～54	55～59	60～64	65～69	70～74	75以上
男	129,457	1,564	7,657	7,167	7,150	7,945	9,446	11,478	14,999	13,694	11,926	10,244	9,843	16,344
女	94,591	716	4,941	5,344	5,407	6,436	8,063	9,987	13,005	11,715	9,720	7,510	5,813	5,934
計	224,048	2,280	12,598	12,511	12,557	14,381	17,509	21,465	28,004	25,409	21,646	17,754	15,656	22,278

資料：神奈川県警察本部運転免許本部運転免許課

男女別・年齢別運転免許保有状況



(5) 運転免許返納状況

年齢別・男女別運転免許返納状況

各年12月末現在(単位:人)

年	歳 区分	計	16	20	25	30	35	40	45	50	55	60	65	70	75	
			~19	~24	~29	~34	~39	~44	~49	~54	~59	~64	~69	~74	以上	
令和7年 (暫定値)	男	699	16										8	42	163	470
	女	844	38										50	160	365	231
	計	1,543	54										58	202	528	701
令和6年	男	789	17										12	42	154	564
	女	687	26										33	94	297	237
	計	1,476	43										45	136	451	801
令和5年	男	766	20										12	25	151	558
	女	607	32										14	66	225	270
	計	1,373	52										26	91	376	828
令和4年	男	883	14										11	34	197	627
	女	806	40										32	111	346	277
	計	1,689	54										43	145	543	904
令和3年	男	990	15										17	63	278	617
	女	1,066	32										49	152	537	296
	計	2,056	47										66	215	815	913
令和2年	男	1,139	15										20	56	294	754
	女	1,158	27										59	192	574	306
	計	2,297	42										79	248	868	1,060
令和元年	男	1,352	25										21	75	331	900
	女	1,070	47										55	177	468	323
	計	2,422	72										76	252	799	1,223
平成30年	男	939	0	0	0	2	1	0	1	5	5	5	51	869		
	女	590	0	0	0	1	1	1	4	5	9	26	78	465		
	計	1,529	0	0	0	3	2	1	5	10	14	31	129	1,334		

資料:神奈川県警察本部運転免許本部運転免許課(令和元年から集計方法を変更)

横須賀市内の交通事故統計

—令和7年(2025年)—

発行 横須賀市

編集 建設部建設総務課

〒238-8550

横須賀市小川町11番地