

管 理 運 営 基 準 書

衣笠山公園

横須賀市建設部公園緑地課

公園の概要

公園名	衣笠山公園
公園種別	風致公園

● 公園データ

所在地	横須賀市小矢部4-922
公園面積	247,017 m ²
開設年月	明治40年4月18日
主な施設	<ul style="list-style-type: none"> ・広場 ・わんぱくの水辺 ・ホタルの里 ・わんぱくの森 ・展望台 ・ピクニック広場 ・桜の森 ・昆虫の森 ・管理事務所
交通	JR衣笠駅から徒歩20分又は、京急横須賀中央駅から三崎東岡行バス「衣笠山公園」下車徒歩10分
連絡先	横須賀市役所 建設部公園緑地課 TEL：046(822)9561

● 公園の特色

- ・「さくらの名所100選」に選ばれた桜の名所となっている公園で、春の花見時期には「衣笠さくら祭り」が行われ、大勢の人で賑わっている。
- ・園内には展望塔やわんぱくの森などが整備されている。

● 現況写真



広場周辺



管理事務所



衣笠山サクラ祭り

● ボランティア活動

活動内容：竹林の管理
衣笠山サンショウウオの保全
水生生物の保全

● 公園利用者からの要望等

- ・公園利用者からの要望
 - 1 倒木処理に対する要望
 - 2 わんぱくの森内の毛虫駆除に対する要望
 - 3 禁止看板設置の要望
 - 4 隣接民有地からの除草・越境樹木の剪定要望
- ・施設の要望
 - 1 柵の設置・補修
 - 2 電灯の修繕
- ・その他

● 占用物等の有無

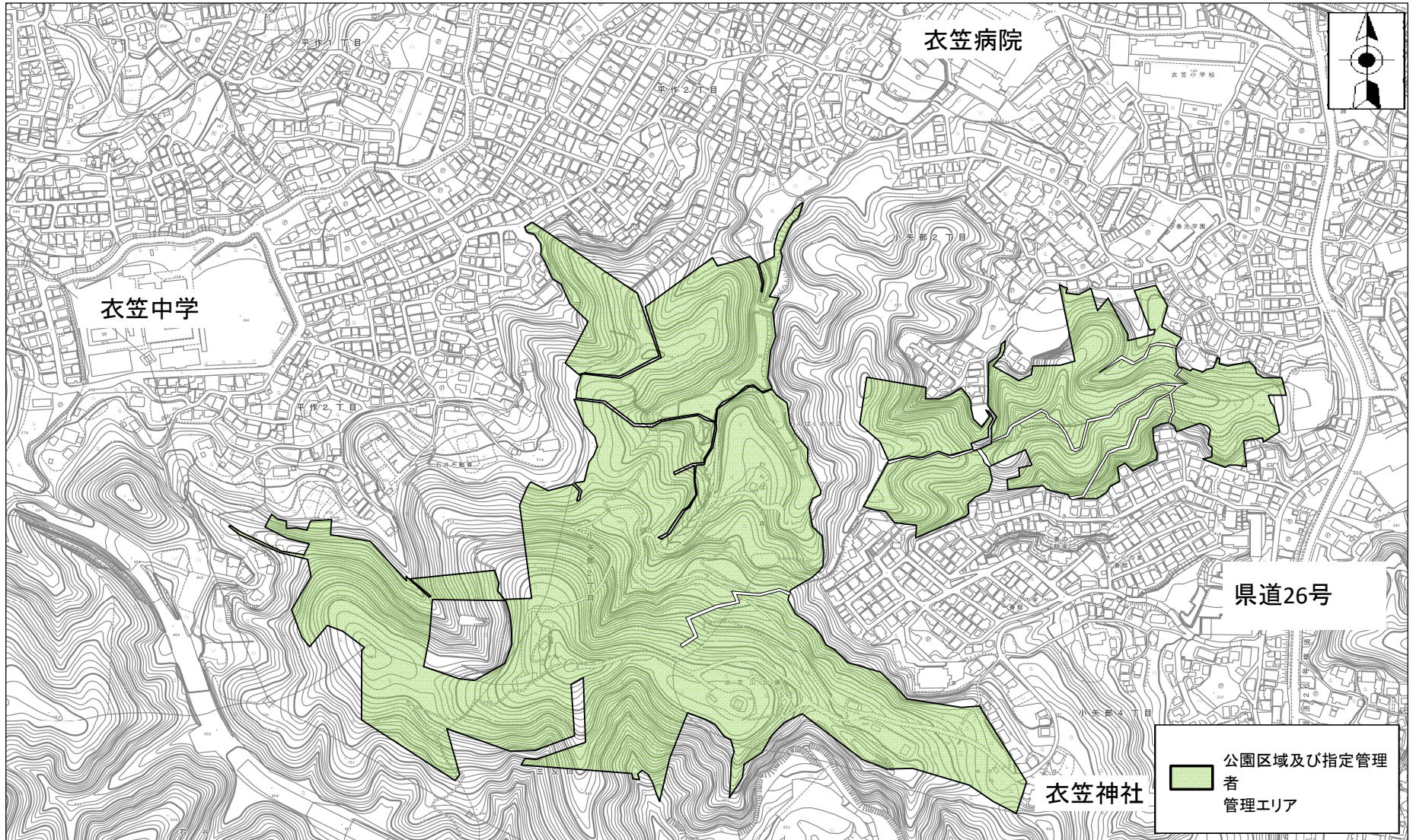
- 1 占用物件名：配水地
内容：公共水道用貯水
- 2 占用物件名：テレビ放送基地
内容：テレビ中継基地
- 3 その他

公園名

衣笠山公園

図面種別

平面図

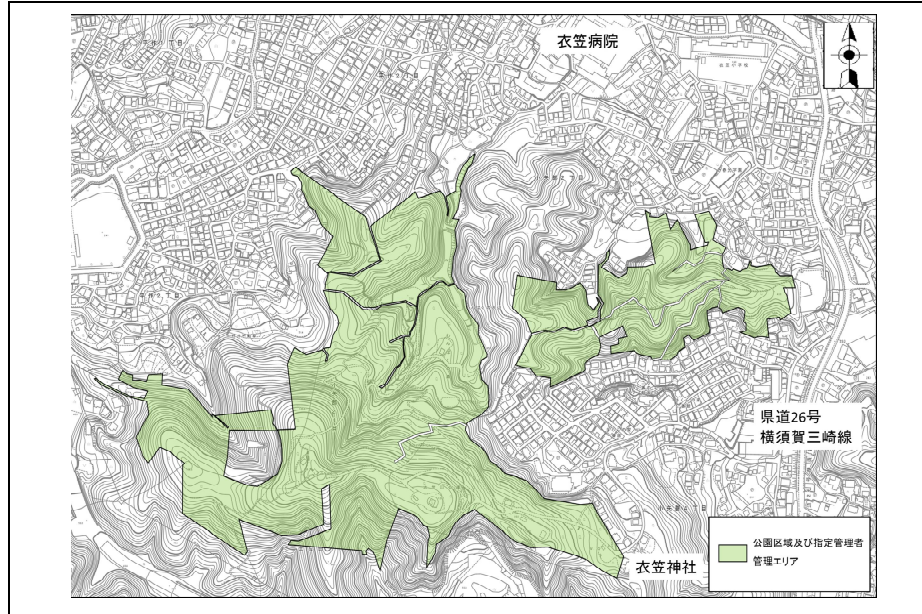


公園名

衣笠山公園

図面種別

基本管理



基本管理

管理項目		管理水準			備考	
		対象	規模・単位	年回数		
警備	日常巡視	園内・園内主要施設		(毎日)		
清掃	日常清掃	日常	園内	40回		
	ゴミ処理		可燃物	随時		
			不燃物	随時		
	屋外トイレ	日常	駐車場		209回	4回/週
			管理事務所		209回	4回/週
			上の広場		209回	4回/週
			わんぱくの森		209回	4回/週
		ホテルの里		209回	4回/週	
保守管理	循環設備保守点検		ホテルの里		2回	
	ろ過機及び沈殿槽清掃		ホテルの里		2回	
	遊具点検			日常巡視 毎日 日常点検 月1回		

- * その他、別紙「公園施設一覧表」記載の各施設についても、必要に応じて随時、点検及び修繕を実施する。
- * ハイキングコースおよびその周辺についても、必要に応じて随時、点検及び修繕を実施する。
- * 美観又は衛生において良好な状態に保つことが出来ない恐れがある場合は、この基準書の記載の有無に関わらず、必要な措置を講じること。

※遊具の保守管理

国土交通省策定の「都市公園における遊具の安全確保に関する指針」(改訂第2版)及び、社団法人日本公園施設業協会が作成する「遊具の安全に関する規程」等を参考に、遊具の安全点検マニュアルを作成し、それに基づいた点検を実施する。なお、日常巡視は、巡回等にあわせて目視等で行い、日常点検は、マニュアルとともに作成したチェックリストに基づいた触診等を実施し、業務月報と併せて市に結果を報告する。

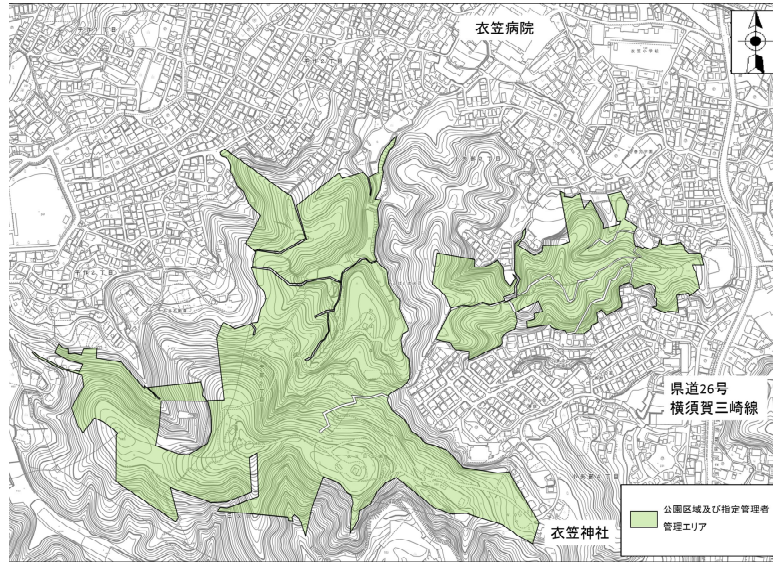
各点検は以下の定義で行う。

- 日常巡視: 日常的な見回りにより、主に外観の異常の有無を確認するもの。
 - 日常点検: 指定管理者による詳細な点検。特に遊具の各部材の劣化や異常の有無・度合いを確認するもの。
- なお、必要に応じて措置を講じる。

マニュアル作成及びその他詳細については、次の図書等を参考にするものとする。

- 国土交通省「都市公園における遊具の安全確保に関する指針」(改訂第2版)
- 社団法人日本公園施設業協会「遊具の安全に関する基準JPFA-SP-S:2014」
- 横浜市環境創造局「横浜市公園施設点検マニュアル」

[植 栽 管 理]



作 業 の 種 類		頻 度	予想数量	単 位	作 業 時 期												
					4月	5月	6月	7月	8月	9月	10月	11月	12月	1月	2月	3月	
巡視	日常巡視	毎日	1	式													
清掃	日常清掃	毎日	1	式													
遊歩道 樹林地管理	ツル等除去	随時	1	式													
	立木伐採	随時	1	式													
	林縁草刈	随時	1	式													
ハイキング コース周辺 樹林地管理	ツル等除去	随時	1	式													
	立木伐採	随時	1	式													
	林縁草刈	年2回/ 4,500㎡	9000	㎡													
高木管理	基本剪定	年1回 適時	400	本													
低木管理	低木	年1回	2,700	㎡													
	生垣	年1回	150	m													
藤棚管理	基本剪定	年2回	120	㎡													
除草		年3回/ 28,250㎡	84,750	㎡													
立木伐採		随時	1	式													
	竹伐採	随時	250	本													
灌水		随時	1	式													
病害虫防除	薬剤散布等	随時	1	式													
	施肥	寒肥・追肥	1	式													

衣笠山公園

公園主要施設一覧表

施設位置	施設名	施設規模等	数量
公園入口	園名石	御影石	1基
	車止	鉄製鎖付き	1基
	//	鉄製可動式	3基
	屋外トイレ		1ヶ所
	引き込み柱	トイレ照明灯用	
	記念碑	西田明則君之碑 説明板2基含む	1ヶ所
管理事務所周り	管理事務所	屋外トイレ併設	1ヶ所
	水飲み場		1ヶ所
	引き込み柱	管理事務所用	1本
	記念碑	八重桜植樹石碑	1基
	句碑	萩の句石碑	1基
	ゴミ収集ボックス		2ヶ所
下の広場	休憩所		1ヶ所
	野外卓	木製	3基
	藤棚	擬木製	1ヶ所
	ベンチ	背付きタイプ	3基
	人止め柵	擬木柵・H=1.3m	
	//	擬木柵（鎖）・H=0.7m	
	記念碑	忠犬タマ公石碑	1ヶ所
	//	徒五位小川君石碑	1ヶ所
	//	市制施行100周年記念植樹の碑（木製）	2ヶ所
上の広場	展望台	三浦半島戦没者慰霊物	1ヶ所
	ベンチ	背付き	5基
	//	コンクリート製 平型タイプ	2基
	屋外トイレ	CB造（だれでもトイレ）	1ヶ所
展望塔	休憩棟	建物内は倉庫、屋上部分が休憩スペース	1棟
	展望塔	鉄骨造	1ヶ所
	記念碑	さくら植樹記念碑（日本さくらの会）	1基
わんぱくの森	屋外トイレ		1ヶ所
	水飲み場		4基
	分電盤	照明灯用	
	木製遊具	ミノムシグリ	1基

公園主要施設一覧表

施設位置	施設名	施設規模等	数量
わんぱくの森	コンビネーション遊具	鉄製 トンネル・網渡・ネット橋等	1基
	ベンチ	平型	3基
	時計	ソーラー式タイプ	1基
ホテルの里	水中ポンプ		1式
	屋外トイレ		1基
わんぱくの水辺	橋		
	池		
	水中ポンプ		1式
調整池	外周柵	金網柵	
駐車場	駐車場	普通車 14台収容	
	駐車場利用板		
	ベンチ	背付き	1基
園全体	外周柵		
	照明灯		38基
	ベンチ		
	ゴミ収集BOX	金属製	2ヶ所
	標示板	公園案内等	
	車止	石製	25基
	その他給排水電気設備		