

# 管 理 運 営 基 準 書

光の丘水辺公園

横須賀市建設部公園緑地課

# 公園の概要

公園名	光の丘水辺公園
公園種別	都市緑地

## ● 公園データ

所在地	横須賀市光の丘1177
公園面積	146,049 m <sup>2</sup>
開設年月日	平成11年1月26日
主な施設	<ul style="list-style-type: none"> <li>・四季の池</li> <li>・野鳥の池</li> <li>・聖なる池</li> <li>・最奥の池</li> <li>・管理事務所</li> </ul>
交通	京急YRP野比駅から通信研究所、又は光の丘2番行バス「YRPセンター」下車徒歩3分
連絡先	横須賀市役所 建設部公園緑地課 Tel : 046(822)9561

## ● 施設年間利用者数(実績)

入園者数	令和5年度 60,071 人 令和6年度 54,205 人 令和7年度 43,819 人
------	--

## ● 現況写真



四季の池



管理事務所

## ● 公園の特色

・横須賀リサーチパークの一角に整備された公園で、園内に設けられた4つの人工池と緑地で三浦半島の小動物や植物の保存と復元を目指している。

## ● ボランティア活動

活動内容：動植物の管理・育成  
(水辺公園友の会)

## ● 公園利用者からの要望等

・公園利用者からの要望

- 1 園路内の草刈りを求める要望
- 2 禁止看板設置の要望

・施設の要望

- 1 柵の補修

## ● 占用物等の有無

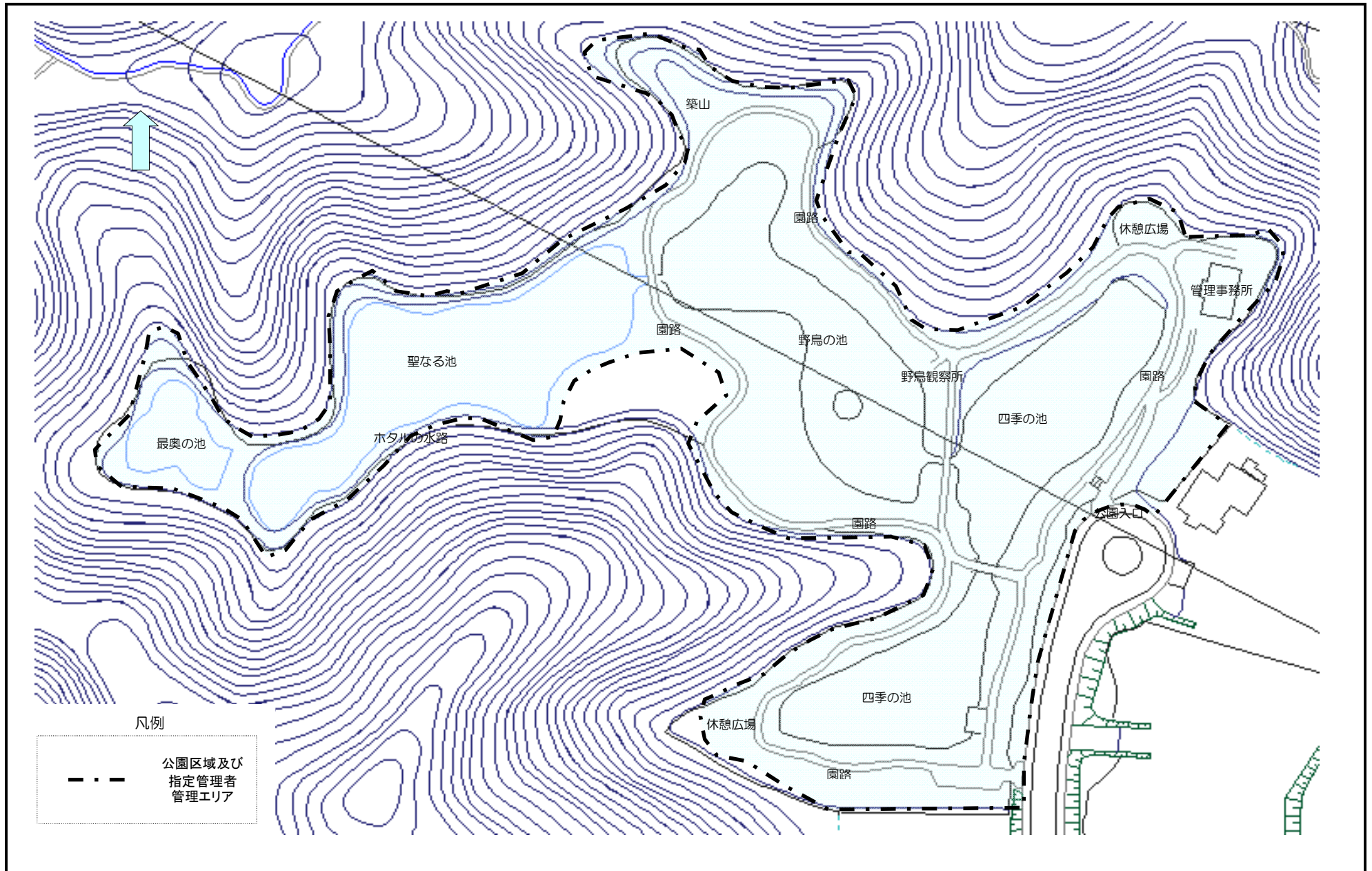
- 1 設置物件名：自動販売機  
内容：飲料水自動販売機
- 2 その他

公園名

光の丘水辺公園

図面種別

平面図



凡例

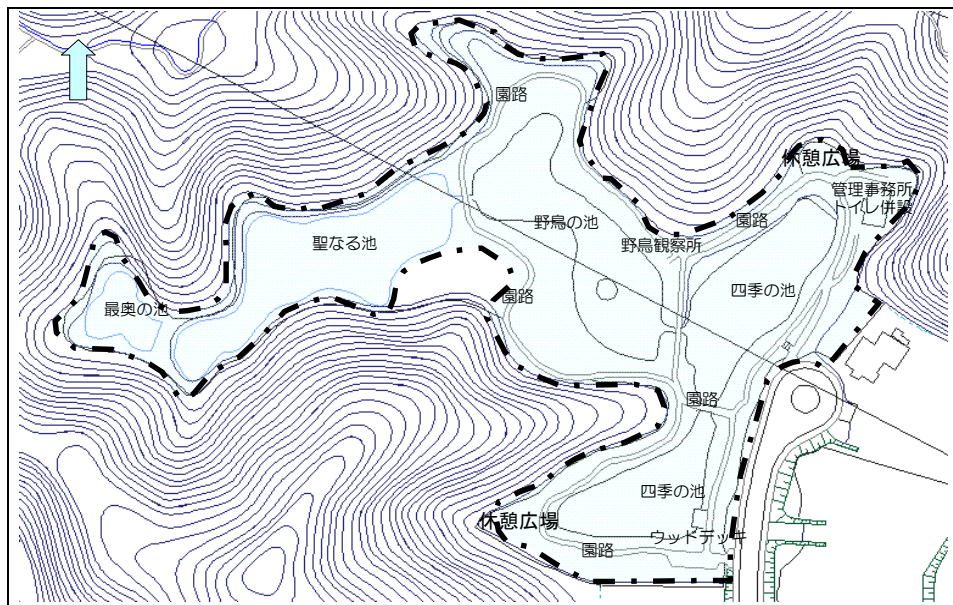
--- 公園区域及び  
指定管理者  
管理エリア

公園名

光の丘水辺公園

図面種別

基本管理



## 基本管理

管理項目		管理水準			備考	
		対象	規模・単位	年回数		
警備	日常巡視	園内・園内主要施設		(毎日)		
	機械警備	建物(管理事務所)	12ヶ月	12回		
清掃	日常清掃	日常	園内	24回		
	ゴミ処理		可燃物	随時		
			不燃物	随時		
	建物(管理事務所)	日常	床・窓ガラス		308回	6回/週
		定期	床・窓ガラス		4回	
	屋外トイレ	日常	トイレ		308回	6回/週
循環ポンプ清掃				適時		
保守管理	保守点検		循環ポンプ設備		適時	
			送水ポンプ設備		適時	
	建物(管理事務所)	保守点検	消防設備		2回	

\* その他、別紙「公園施設一覧表」記載の各施設についても、必要に応じて随時、点検及び修繕を実施する。

[ 植 栽 管 理 ]



作 業 の 種 類	頻 度	予想数量	単 位	作 業 時 期													
				4月	5月	6月	7月	8月	9月	10月	11月	12月	1月	2月	3月		
巡視	日常巡視	毎日	1	式													
清掃	日常清掃	毎日	1	式													
遊歩道 樹林地管理	ツル等除去	随時	1	式													
高木管理	立木伐採	随時	1	式													
	林縁草刈	随時	1	式													
低木管理	基本剪定	年3回適時	200	本													
	低木	年1回	2,000	m <sup>2</sup>													
除草	生垣	年1回	250	m													
		年3回／7,500m <sup>2</sup>	22,500	m <sup>2</sup>													
芝手入れ		年3回／500m <sup>2</sup>	1,500	m <sup>2</sup>													
立木伐採		随時	1	式													
灌水		随時	1	式													
病虫害防除	薬剤散布等	随時	1	式													
施肥	寒肥・追肥	年3回随時	1	式													

光の丘水辺公園

## 公園主要施設一覧表

施設位置	施設名	施設規模等	数量
公園入口	園名板	木製 注意書含む	1基
	門扉	鉄製	2ヶ所
	標示板	お知らせ掲示	1基
	車止	ステンレス製 . 可動式	6基
	垣根	竹製 H=1.1m	
	手摺り	鉄製 H=0.9m	1ヶ所
	量水器		1ヶ所
	駐車場		5台
四季の池	池		1式
	デッキ	木製	1ヶ所
	人止め柵	擬木製 H=0.8m	
	//	鉄製 H=1.1m	
	木橋	木製	1ヶ所
	循環送水用ポンプ	80ml/min×5m×0.25kw、	2台
	ロープ柵	丸太製 H=0.6m	
	時計	ソーラー式	1基
	ベンチ	木製 平型タイプ	3基
	//	自然石タイプ	4基
	野鳥の池	池	
門扉		木製 入園者制限仕切り用	1ヶ所
野鳥観察所		木製 H=2m	1ヶ所
聖なる池	池	ホタルの水路含む	
最奥の池	池		
園路	標示板	公園利用案内	2基
	ベンチ	丸太製	2基
休憩広場	ベンチ	木製 背付きタイプ	4基
管理事務所	管理事務所	平屋建：事務室・展示室・休憩室・飼育室・倉庫・トイレ	
	手摺り	ステンレス製 H=0.9m	1ヶ所
園全体	土留め	擬木製 H=0.55m	
	照明灯	庭園灯	22基
	//		1基
	その他給排水電気設備		