

管 理 運 営 基 準 書

太田和つつじの丘

横須賀市建設部公園緑地課

公園の概要

公園名	太田和つつじの丘
公園種別	都市緑地

● 公園データ

所在地	横須賀市太田和5-2638
公園面積	33,399 m ²
開設年月	昭和63年4月1日
主な施設	<ul style="list-style-type: none"> ・ つつじ園 ・ 休憩広場 ・ トイレ ・ 駐車場
交通	<ul style="list-style-type: none"> ・ 京急横須賀中央駅から三崎東岡行バス「武山」又は「一騎塚」下車徒歩20分
連絡先	横須賀市役所 建設部公園緑地課 TEL: 046(822)9561

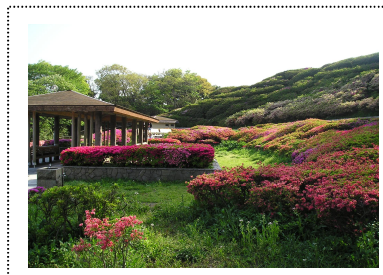
● 公園の特色

- ・ 三浦半島最高峰の大楠山の南麓に広がる公園で、4月のつつじの開花時期には、斜面いっぱいに植えられた各種つつじの花が楽しめる。

● 現況写真



休憩広場



つつじ園



駐車場

● ボランティア活動

- ・ ボランティア活動は、行われていない。

● 公園利用者からの要望等

- ・ 公園利用者からの要望
 - 1 つつじの剪定に対する要望
- ・ 施設の要望
 - 1 四阿の破損・補修
 - 2 園路の補修
- ・ その他
 - 1 駐車場内、不法投棄自動車の処置

● 占用物等の有無

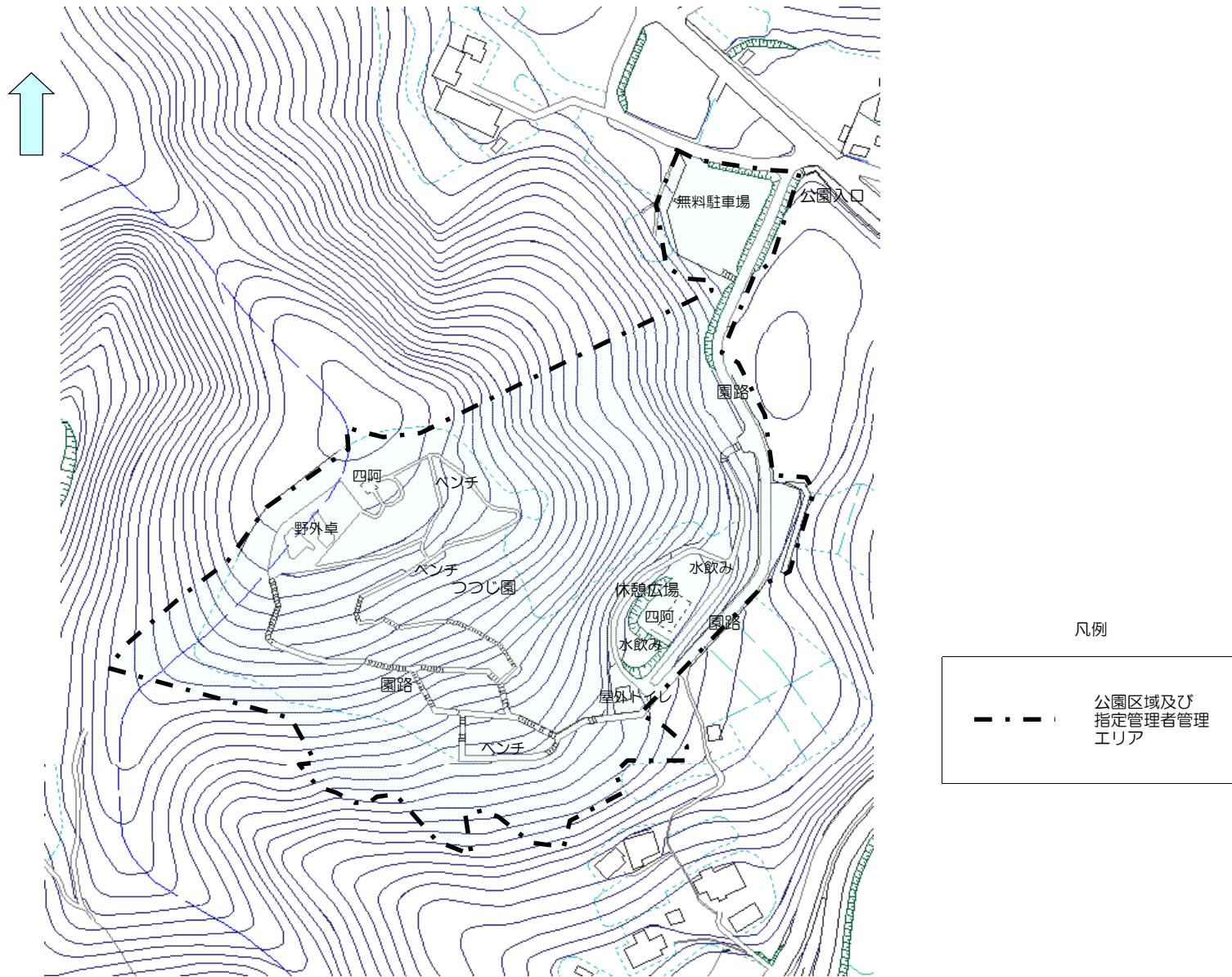
- 1 設置物件名: 自動販売機
内容: 飲料水自動販売機
- 2 その他

公園名

太田和つつじの丘

図面種別

平面図

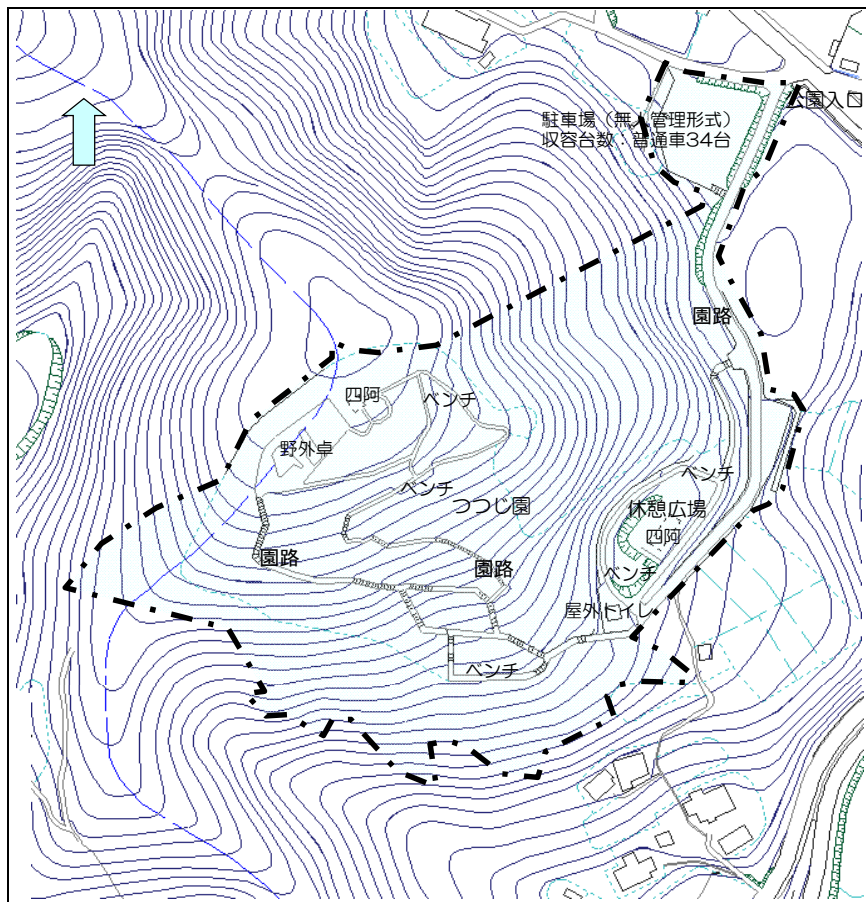


公園名

太田和つつじの丘

図面種別

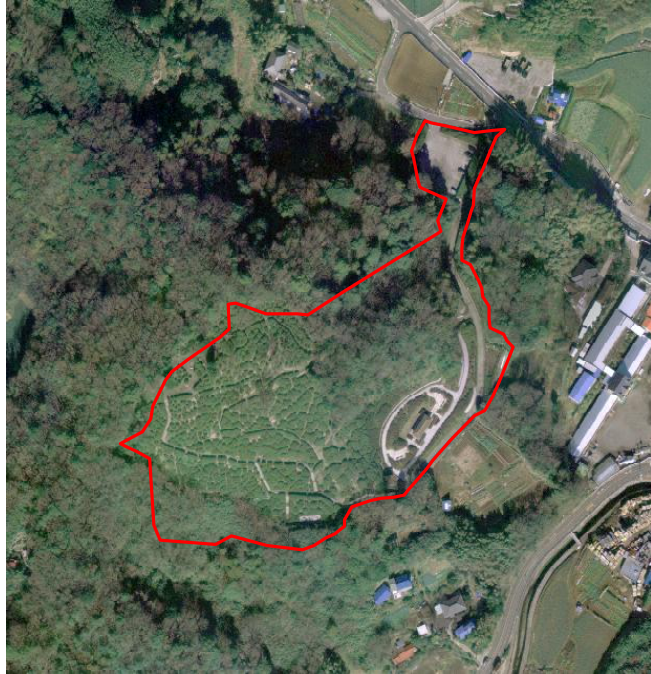
基本管理



基本管理

管理項目	管理水準			備考	
	対象	規模・単位	年回数		
警備	日常巡視	園内・園内主要施設	(毎日)		
	定期巡視	駐車場門扉閉鎖	朝・夕	つつじ開花期間中のみで、それ以外は閉鎖。	
清掃	日常清掃	日常	園内	24回	2回/月
	ゴミ処理		可燃物		随時
			不燃物		随時
	屋外トイレ	日常		209回	4回/週
保守管理	保守管理	定期	浄化槽		4回
	浄化槽清掃	定期	浄化槽	100人槽バッキ型	2回
	法定検査	定期	浄化槽		1回

* その他、別紙「公園施設一覧表」記載の各施設についても、必要に応じて随時、点検及び修繕を実施する。



[植 栽 管 理]

作 業 の 種 類		頻 度	予想数量	単位	作 業 時 期												
					4月	5月	6月	7月	8月	9月	10月	11月	12月	1月	2月	3月	
巡視	日常巡視	毎日	1	式													
清掃	日常清掃	毎日	1	式													
高木管理	基本剪定	年1回 適時	110	本													
	基本剪定	年1回	4,700	m ²													
中低木管理	花から摘み	年1回	3,000	m ²	—												
	徒長枝整枝	適宜	15,000	m ²	—												
除草		年2回/20,600m ²	41,200	m ²	—												
	除伐・つる切り	年1回	15,000	m ²													
芝手入れ		年3回/1,500m ²	4,500	m ²	—												
立木伐採		随時	1	式													
灌水		随時	1	式													
病虫害防除	薬剤散布等	随時	1	式													
施肥	寒肥・追肥	年3回適時	1	式		—										—	

太田和つつじの丘

公園主要施設一覧表			
施設位置	施設名	施設規模等	数量
公園入口	園名板	石製	1基
	車止(可動式)	ステンレス製	5基
	引込み柱	水銀灯用・開閉器盤・電力メーター付	
つつじ園	標示板	案内板	
	トイレ電灯盤		
	ベンチ		10基
	〃	サークル型	3組
	野外卓		8基
	あずまや		1基
	手摺り		
休憩広場	屋外トイレ		1か所
	水飲み場		2か所
	四阿		1か所
	ベンチ	背付き	6基
駐車場	駐車場	収容台数	34台
	門扉	ステンレス製	1か所
	〃	鉄製	1か所
	標示板	駐車利用案内	2基
	駐車場名板		
	車止	ステンレス製・固定式	3基
	手摺り	ステンレス製	
園全体	照明灯		9基
	外周柵		
	その他給排水電気設備		1式