

# 横須賀市営公園墓地 事業計画書

横須賀公園墓地管理グループ



横須賀市営公園墓地 指定管理事業

## はじめに

様式6 事業計画書 はじめに/P.4

### 横須賀公園墓地管理グループについて

#### トータルマネジメント

#### 代表企業 西武造園(株)

墓地をはじめ、全国の公共施設マネジメントノウハウをもつ人とみどりの環境創造サービス企業

#### 維持管理（植栽）

#### 構成企業 福利園建設(株)

地元横須賀で公共施設・都市公園等の植栽維持管理や、施設維持管理業務等で活躍する企業

#### 維持管理（設備）

#### 構成企業 (株)不二テクノ

横須賀に本社を置き、神奈川県を中心に、環境プラント、総合ビル管理を業とするエンジニアリング集団

従業員の  
市民雇用率

85%

2020年度本圖での実績

代表企業の  
女性雇用率

43%

2020年4月1日現在

市内業者  
発注率

91%

2020年度本圖での  
発注金額割合

各種申請  
取扱件数

約 3,800 件

本圖での年間概数

西武造園グループ  
管理運営施設数

全国 81 力所  
479 施設

2021年4月1日現在

横須賀市営公園墓地 指定管理事業

横須賀公園墓地管理グループの基本理念

園をほぐみ、縁をつなぎ、援をつげる

えん  
【園】 公園として健全で潤いある緑地管理を行います。

えん  
【縁】 人と人をつなぎ、心地良い時を過ごすことのできる空間を創ります。

えん  
【援】 ホスピタリティマインドを持ち、利用者に寄り添ったサービスを提供します。

横須賀公園墓地管理グループの基本理念

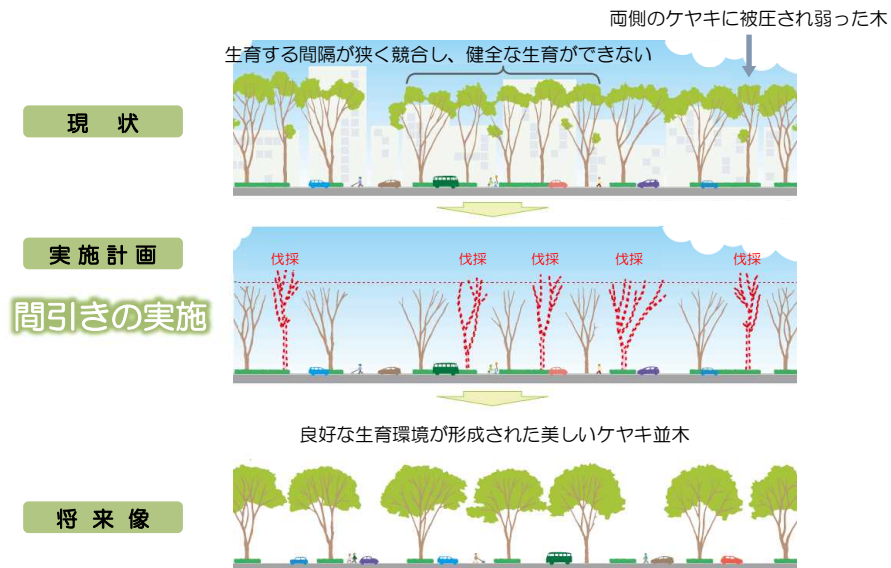
## 5つの重点実施項目

- ① 安全で健全な樹林管理
- ② 季節感ある四季折々の花や緑の景観づくり
- ③ 墓参者と公園利用者が共存できる環境づくり
- ④ 墓参者の安心感確保と新しいサービスの提供
- ⑤ 自然環境や地域環境に貢献する運営

## 5つの重点実施項目

- ① 安全で健全な樹林管理
- ② 季節感ある四季折々の花や緑の景観づくり
- ③ 墓参者と公園利用者が共存できる環境づくり
- ④ 墓参者の安心感確保と新しいサービスの提供
- ⑤ 自然環境や地域環境に貢献する運営

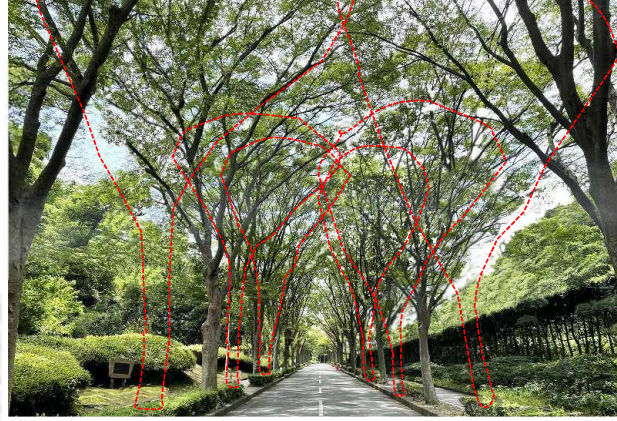
### ケヤキ並木の改善



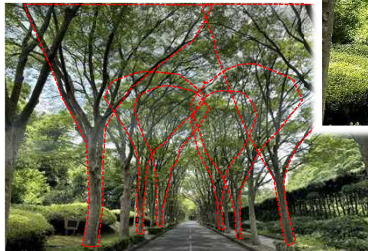
ケヤキ並木の改善

全体の約4分の1  
100本を伐採

改善イメージ



現 状



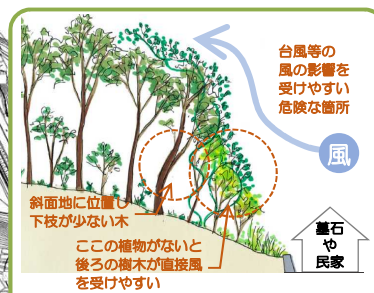
明るく美しいケヤキ並木へ

林縁部の維持管理



墓域内  
林縁部

周辺民地と  
接している  
林縁部



台風等の  
風の影響を  
受けやすい  
危険な箇所

風

墓石  
や  
民家

緊急度や危険度に応じて  
優先順位を設定

+

ドローンを活用した  
効率的な状況確認



## 5つの重点実施項目

- ① 安全で健全な樹林管理
- ② 季節感ある四季折々の花や緑の景観づくり
- ③ 墓参者と公園利用者が共存できる環境づくり
- ④ 墓参者の安心感確保と新しいサービスの提供
- ⑤ 自然環境や地域環境に貢献する運営

## 『ほほえみ路傍花壇プロジェクト』 の改善と拡充



目を引きやすい  
面的な花修景

平坦な場所で  
近づきやすい  
エリア設定

ボランティアや  
墓地使用者との協働

四季の花修景計画



アジサイ 6~7月



早咲きコスモス 7~8月



オニユリ 7~8月



オミナエシ 8~9月



リコリス 8~10月



ツワブキ 9~12月

年間を通して四季折々の  
花が楽しめる場をつくります。



ガーデンの専門家が  
花の景観を演出

横須賀市宮公園墓地 指定管理事業

横須賀公園墓地管理グループの基本理念

## 5つの重点実施項目

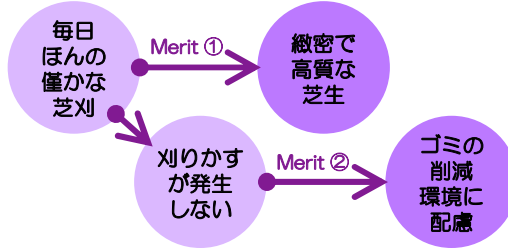
- ① 安全で健全な樹林管理
- ② 季節感ある四季折々の花や緑の景観づくり
- ③ 墓参者と公園利用者が共存できる環境づくり
- ④ 墓参者の安心感確保と新しいサービスの提供
- ⑤ 自然環境や地域環境に貢献する運営

横須賀市宮公園墓地 指定管理事業

高質な芝生管理

自動芝刈り機の導入

- 雨天OK
- 静音
- 夜間作業OK



導入前



導入後

誰もが安らげる憩いの場を創出します。

交流イベントの開催



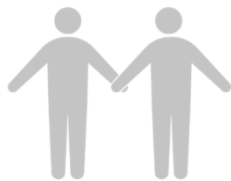
『慰霊祭』



環境学習



健康促進



『墓地利用者』と『公園利用者』をつなぐイベントを開催します。

交流イベントの開催



『慰霊祭』の開催

- ① 光源は『LED』のため安全対策に配慮
- ② 糸を付けて浮かべることで回収を可能とし、環境に配慮

慰霊祭を通じた協同作業と感動的な景観の共有により『墓地利用者』と『公園利用者』の交流を深める機会づくり

横須賀公園墓地管理グループの基本理念

## 5つの重点実施項目

- ① 安全で健全な樹林管理
- ② 季節感ある四季折々の花や緑の景観づくり
- ③ 墓参者と公園利用者が共存できる環境づくり
- ④ 墓参者の安心感確保と新しいサービスの提供
- ⑤ 自然環境や地域環境に貢献する運営



墓地使用者のニーズに応える自主事業

お墓の管理に関するお悩み



景観の悪化・使用者間トラブルの原因に！

墓地使用者のニーズに応える自主事業

墓所管理代行サービス



メニューの例

- 墓所内の除草・清掃
- 墓参・献花代行

西武造園グループの代行サービス展開実績

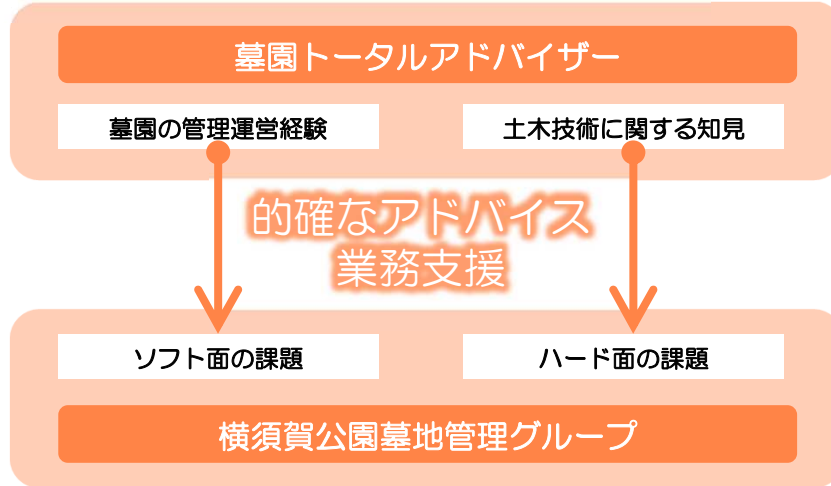
- ・川崎市営霊園
- ・千葉市平和公園
- ・鎌倉霊園
- ・所沢聖地霊園

使用者のニーズに応えるサービスを展開します。

※サービスの内容・価格については周辺店舗等のことも鑑みて慎重に設定し、横須賀市とも十分に協議の上実施いたします。

利用者目線の施策

## 墓園トータルアドバイザーの配置



横須賀公園墓地管理グループの基本理念

## 5つの重点実施項目

- ① 安全で健全な樹林管理
- ② 季節感ある四季折々の花や緑の景観づくり
- ③ 墓参者と公園利用者が共存できる環境づくり
- ④ 墓参者の安心感確保と新しいサービスの提供
- ⑤ 自然環境や地域環境に貢献する運営

老朽化した施設の計画的管理

## 専門スタッフによる 安全管理の徹底と管理水準の向上

### Point①

#### これまでの本園での管理経験の蓄積

- 直営維持管理スタッフによる施設の異常に対する早期発見・早期対応が可能
- 状況に応じて専門業者による修繕を使い分け、安心安全で快適な空間の実現

### Point②

#### 高い設備管理技術を持つ不二テクノが共同体

- 業務システムをさらにブラッシュアップし、より精度の高い維持管理の実施



老朽化した施設の計画的管理

## 優先順位をもった速やかな対応



費用については、予め年間予算として確保し、計画的に対応します。

再生エネルギーの地産地消

環境負荷の低減に向けた取り組み  
循環型管理の実現



地域貢献について

基本的な考え方



地域の声に耳を傾け、積極的に連携を図ります。



繁忙期に合わせた植栽管理

繁忙期直前の環境条件

- 植物の生育の速さ
- 天候不順、熱中症予防による作業効率低下

15年間で培った経験とノウハウにより  
短時間で効率の良い作業が可能



繁忙期の開始に合わせて  
快適にお参りいただける環境を整えます。

生花出張販売所(フラワーベース)の提案

園内の生花出張販売所



園内での  
生花購入が  
可能に

墓参者の  
利便性向上

道路沿い  
から園内へ  
販売場所  
移動

路上駐車  
低減による  
渋滞緩和



その他の対策

横須賀市の仕様に基づく対応

- 事務所開所時間の延長
- 西側臨時門の開放
- 交通整理員の配置
- 園内循環バスサービスの実施



適切な人員配置

- 混雑時間帯でも窓口業務を滞りなく行える体制



より良い方法を模索しサービスを向上させます。

関係法令の理解

1

墓園に関する法令

- 「墓地、埋葬等に関する法律」
- 「横須賀市公園墓地条例および同条例施行規則」など

正確な事務処理の実施

- 申請書類、システム入力内容のダブルチェック
- マニュアルの整備と活用



書面にて確実なご案内を実施します。

使用者の感情に寄り添う対応

2

抱えている気持ち

悲しい 難しい 忙しい  
慣れない

抱えている手続き

墓地関係の申請  
(埋葬・承継など)  
親族間の連絡調整  
法要の手配  
遺産整理



わかりやすいご案内で使用者の負担を軽減  
円滑なお手続きを進行

個人情報の保護

3

関係法令の遵守  
(個人情報保護法、横須賀市個人情報保護条例等)

墓所の位置  
が知りたい

丁寧な聞き取りと慎重な状況判断

使用者と  
連絡が  
取りたい

ご本人の同意のない使用者情報の非開示

墓園で取り扱う個人情報の重要性を理解し、  
情報漏えいの防止を徹底します。

※ 過去15年間、情報の取り扱いに関するトラブルは0件

未納者に対する指導方針

使用者の事情、心情等への配慮

個人情報の慎重な取り扱い

丁寧かつわかりやすい説明と納付指導

口座振替手続きのご案内

市や金融機関との連携・市への報告

1件1件の事例に対し、  
誠実で丁寧かつ厳正な納付指導を実施します。

様々な手法による人材育成

各種  
法令の  
知識

各種  
申請の  
理解

受付  
手順の  
把握

接遇  
スキル

ホスピ  
タリティ  
マインド

事例の  
蓄積と  
共有

【人材育成手法】

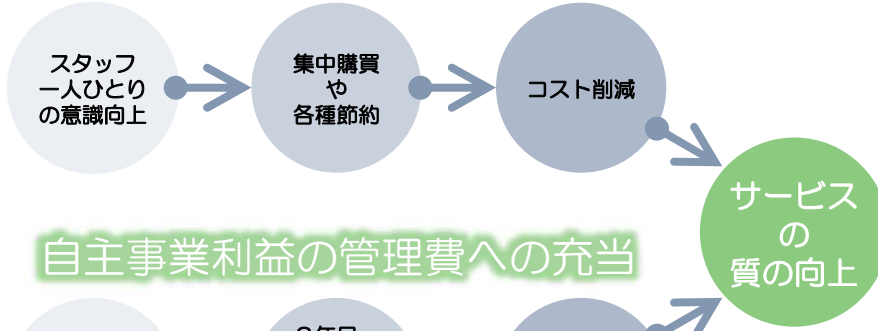
- ① 現場での日常業務による管理や運営経験の蓄積
- ② 共同体各社の持つノウハウやネットワーク等、  
経験や強みを活かした学習機会の利用
- ③ より専門性の高い技術の習得を目的とする外部講習・研修

従業員の資質を向上させ、  
日々業務の改善に取り組みます。

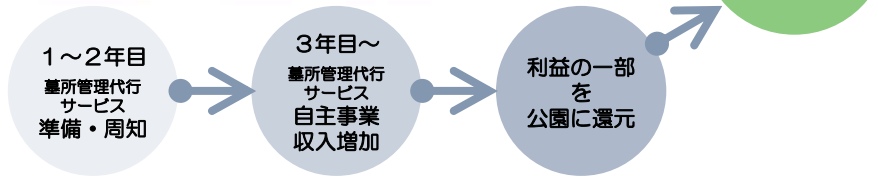


管理経費の削減について

### スタッフ一人ひとりの意識向上



### 自主事業利益の管理費への充当



ご清聴ありがとうございました。

