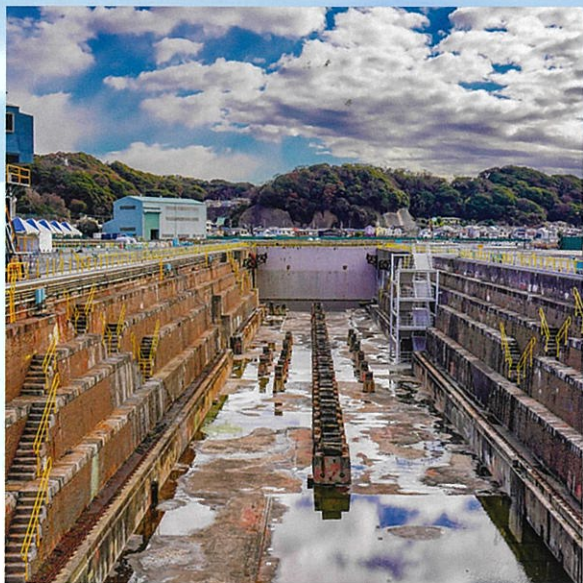


未来につなげる

未来につなげるプライドとアイデンティティ

浦賀地区再開発「第2の開国」



豊かな自然と歴史資産を生かした「大矢部みどりの公園」



バスタ追浜 (追浜駅交通結節点整備事業)



こどもがつなげる海の環境

横須賀港には、普段立ち入りはできませんが昔の東京湾を思い起こさせる一画があります。地域の親子やボランティアの手によって、コアマモの植え付けや生物の観察会が行われています。子どもたちの手によって、海の環境が次世代に引き継がれていきます。



コアマモの植え付け体験の様子

海路でつながる「まちとまち」

九州の方になじみ深い遊園地「香椎花園」が2021年に閉園しました。ここにあった「藤」が同じ時期に就航した東京九州フェリーを利用して横須賀のしょうぶ園に移されました。新しい海路が遠い地域の思い出をつないでいきます。

