

ゾーニング検討一覧表 (案)

海岸名	横須賀	久留和漁港	横須賀	秋谷漁港	佐島漁港	佐島漁港	佐島漁港	浄化センター	自衛隊基地	横須賀	長井漁港	横須賀	長井漁港	長井漁港	長井漁港	長井漁港	一般公共海岸	一般公共海岸
地区名	秋谷大崩浜田	久留和	秋谷海老田	秋谷	芦名	本港	谷戸芝	-	-	長井	井尻	長井	本港	新宿	漆山	荒井	-	-
	A	B	C	D	E	F	G	H	I	J	K	L	M	N	O	P	Q	R

①海岸線の向き	北北西⇄南 (津波が正面から襲来)				西北西⇄東 (津波が海岸線に沿って襲来)			西北西⇄西 (湾奥部で正面から襲来)				東⇄南西 (津波が海岸線に沿って襲来)			北⇄南東 (津波が正面から襲来)		
---------	----------------------	--	--	--	-------------------------	--	--	-----------------------	--	--	--	------------------------	--	--	---------------------	--	--

②海岸の地形状況	砂浜・護岸				護岸(砂浜)			護岸		護岸(岩礁帯)				岩礁		
----------	-------	--	--	--	--------	--	--	----	--	---------	--	--	--	----	--	--

③海岸背後の状況	住宅地の状況	砂浜背後の高台に多く存在		砂浜・護岸と高台との間に存在				住宅なし		公園の背後に密集	漁港の背後に密集	護岸の背後に密集、集合住宅あり	漁港と高台の間に存在				住宅なし	
	漁港・マリーナ等		漁港	漁港	漁港マリーナ	漁港マリーナ	漁港				漁港		漁港	漁港	漁港マリーナ	漁港		
	その他施設等	景勝地		景勝地	消防団		消防団 商業施設 市場		水処理施設	自衛隊基地	公園			学校 消防団	消防団	消防団	消防団	景勝地

④その他(地区特性など)	<ul style="list-style-type: none"> 県による養浜が実施されている地区である。 海岸背後の高台に国道が通っている。 背後に高台がある。 サーフィン等の海洋レジャーの利用あり 	<ul style="list-style-type: none"> 久留和漁港が中心の地区である。 背後に高台がある。 河川が流入している。 海水浴が行われている。 	<ul style="list-style-type: none"> 全線にわたり護岸が整備されており、その背後に国道が通っている。 背後に高台がある。 景勝地(立石)がある。 	<ul style="list-style-type: none"> 岸壁の背後には道路および住宅が存在し、海岸用地の余裕がない。 背後に高台がある。 河川が流入している。 	<ul style="list-style-type: none"> 海岸沿いを通っている市道に越波注意の標識がある。 海岸用地の余裕がない。 河川が流入している。 近年に高潮の被害を受けている。 	<ul style="list-style-type: none"> 佐島漁港の中心的な場所である。 背後に生活道路がある。 用地の余裕は少ない。 背後に高台がある 	<ul style="list-style-type: none"> 船揚場などの漁港施設がある。 背後に高台がある。 用地の余裕は少ない。 	<ul style="list-style-type: none"> 横須賀市の水処理施設がある。 河川が流入している。 大規模な研究施設がある。 	<ul style="list-style-type: none"> 陸上自衛隊武山駐屯地がある。 背後に高台がない。 	<ul style="list-style-type: none"> 公園背後に河川がある。 背後に生活道路がある。 付近に高台がない。 	<ul style="list-style-type: none"> 漁港と住宅地の境界に胸壁が整備されている。 胸壁の一部には陸間が整備されている。 河川が流入している。 付近に高台がない。 	<ul style="list-style-type: none"> 大部分は防潮堤が整備されている。 護岸背後に集合住宅(県営住宅)がある。 	<ul style="list-style-type: none"> 長井漁港の中心的な場所である。 背後に生活道路がある。 漁港背後は用地の余裕がない。 背後に高台がある。 	<ul style="list-style-type: none"> 背後に生活道路がある。 漁港背後は用地の余裕がない。 背後に高台がある。 	<ul style="list-style-type: none"> 背後に生活道路がある。 漁港背後は用地の余裕がない。 背後に高台がある。 	<ul style="list-style-type: none"> 背後に生活道路がある。 漁港背後は用地の余裕がない。 背後に高台がある。 	<ul style="list-style-type: none"> 背後に生活道路がある。 漁港背後は用地の余裕がない。 背後に高台がある。 	<ul style="list-style-type: none"> 多くは崖地になっている。 周囲に住宅は少ない。 	<ul style="list-style-type: none"> 崖地と砂浜で構成されている。 周囲に住宅は少ない。
--------------	--	---	---	---	--	--	---	--	---	---	--	---	---	--	--	--	--	--	--



①から③の3パターンでゾーニングを行ったところ、パターンごとにゾーンが異なる結果となった。
 そのため、最終的に目標天端高をゾーンごとに設定することや3パターンのゾーニング結果を踏まえ、最も重要な要素と考えられる①によるゾーニング結果を採用するものとした。

ゾーン名	西地区北側					小田和湾北側		小田和湾湾奥				小田和湾南側			西地区南側			
	A	B	C	D	E	F	G	H	I	J	K	L	M	N	O	P	Q	R

整備対象箇所の一覧表（案）

ゾーン名	地区 (海岸名)	視点1			視点2	視点3	抽出箇所	
		既設 護岸高	最大 津波高	最大 高潮高	高潮被害 の有無	津波浸水 の有無		
西地区 北側	A	横須賀海岸 (秋谷・大崩浜田地区)	5	3.5	4.98			
	B	久留和漁港海岸 (久留和地区)	3.5	3.3	2.96			
	C	横須賀海岸 (秋谷・海老田地区)	7	3.8	3.55			
	D	秋谷漁港海岸 (秋谷地区)	+4.2 ~+5.7	4.2	2.78			
小田和 湾北側	E	佐島漁港海岸 (芦名地区)	+3.3 ~+3.6	3.9	2.42	○	○	○
	F	佐島漁港海岸 (本港地区)	+2.2 ~+4.0	5.9	2.09		○	○
小田和 湾湾奥	G	佐島漁港海岸 (谷戸芝地区)	2.6	2.7	2.13		○	○
	H	浄化センター	+1.5	3.5	—			○
	I	自衛隊基地	不明	3.6	—		○	○
	J	横須賀海岸 (長井地区)	+3.5	3.3	—		○	○
小田和 湾南側	K	長井漁港海岸 (井尻地区)	+2.6	3.8	1.6		○	○
	L	横須賀海岸 (長井地区)	+2.6 ~+5.0	5.7	2.38		○	○
	M	長井漁港海岸 (本港地区)	+2.0 ~+2.9	6.9	2.09		○	○
西地区 南側	N	長井漁港海岸 (新宿地区)	+2.0	4.6	2.68		○	○
	O	長井漁港海岸 (漆山地区)	+1.8 ~+3.4	5.2	1.9	○		○
	P	長井漁港海岸 (荒井地区)	+2.6	3.2	2.16	○		○
	Q	一般公共海岸	10m以 上	—	—			
	R	一般公共海岸	+4.4 ~+30m	—	—			

- ※1 最大津波高と最大高潮高は、「相模灘沿岸海岸基本計画(資料編)」より抜粋した。
 ※2 視点1は、「既設護岸高」<「最大津波高」もしくは「最大高潮高」の場合に抽出するものとしている。
 ※3 視点2は、高潮被害が有る場合と津波の浸水が予測される場合に○を付けている。

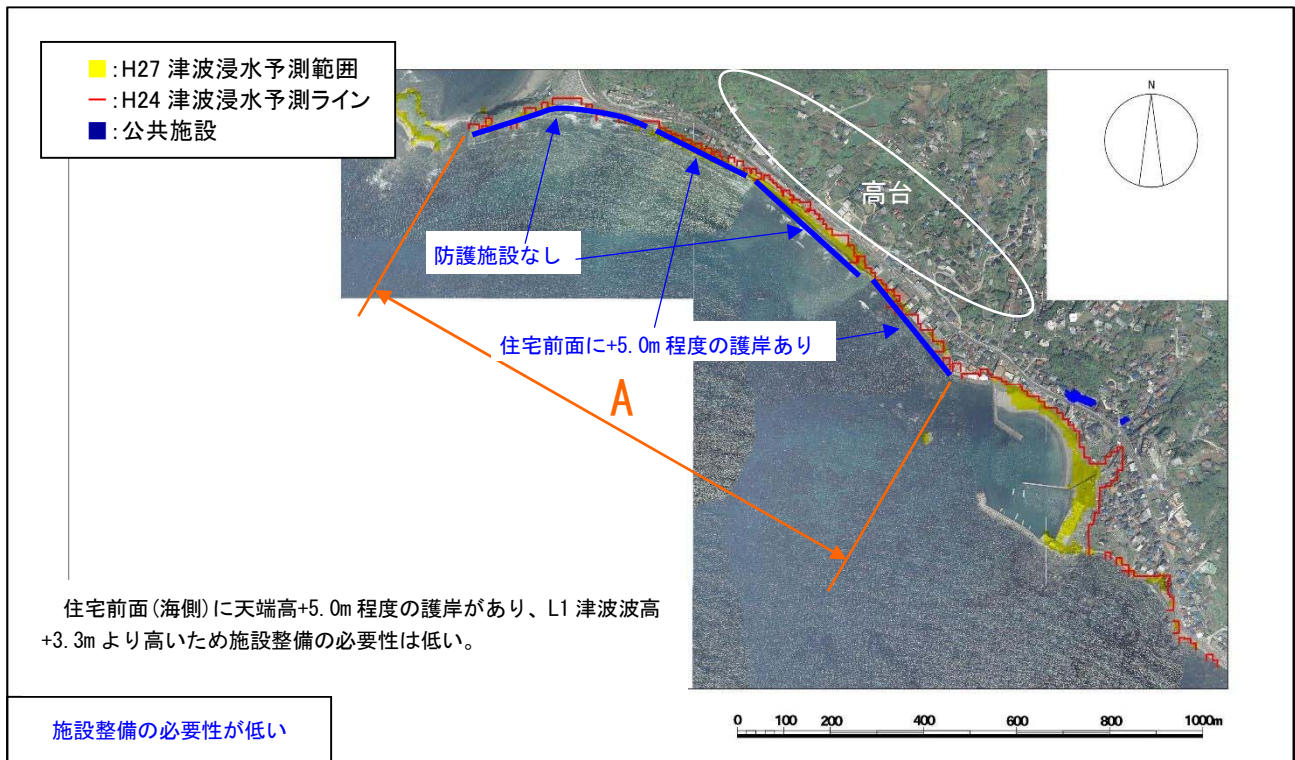
「視点1～3」ではE～Pの地区が抽出される

整備対象箇所の抽出一覧表（案）

ゾーン名	地区 (海岸名)	視点4		
		想定される被害や背後地の状況等	整備の必要性 優先内容	
西地区 北側	A 横須賀海岸 (秋谷・大崩浜田地区)	・住宅前面に護岸が整備されており、津波による浸水域がほとんどない。	低い	
	B 久留和漁港海岸 (久留和地区)	・漁港背後に津波による浸水域が見られるが住宅への浸水はほとんど見られない。	低い	
	C 横須賀海岸 (秋谷・海老田地区)	・住宅前面に護岸が整備されており、津波による浸水域がほとんどない。	低い	
	D 秋谷漁港海岸 (秋谷地区)	・砂浜付近に津波による浸水域が見られるが住宅への浸水はほとんどない。	低い	
	E 佐島漁港海岸 (芦名地区)	・海岸背後には住宅が密集しており、津波による浸水が想定される。 ・市道前面の護岸で越波被害が発生している。	高い	津波 (高潮)
小田和 湾北側	F 佐島漁港海岸 (本港地区)	・天神島周辺の住宅等に津波による浸水が想定される。 ・津波による船の漂流対策が望まれる。	高い	津波
	G 佐島漁港海岸 (谷戸芝地区)	・津波による住宅等への浸水が小規模であるが見られる。	高い	津波
小田和 湾南側	H 浄化センター	・津波による浸水範囲は住宅地まで達していない。 ・津波による処理場施設への浸水等が想定される。	高い	津波
	I 自衛隊基地	・津波による浸水は駐屯地内であり、国道背後までは達しないと想定される。 ・防衛省では、独自の検討を行っているため将来的に調整が必要である。	高い	津波
	J 横須賀海岸 (長井地区)	・護岸高が津波・高潮に対して満足している。 ・津波による住宅への浸水は、竹川からの影響によるものと想定される。	高い	津波
	K 長井漁港海岸 (井尻地区)	・背後地には住宅が密集しており、津波による浸水が想定される。	高い	津波
小田和 湾南側	L 横須賀海岸 (長井地区)	・津波による浸水は、長井漁港本港地区側からの浸水による影響と想定されるため、高層住宅周辺の護岸については連続的な整備が望まれる。	高い	津波
	M 長井漁港海岸 (本港地区)	・背後地は津波による浸水が想定され、特に高層住宅付近と漁港市場付近の浸水範囲が広い。 ・津波による船の漂流対策が望まれる。	高い	津波
	N 長井漁港海岸 (新宿地区)	・背後地には住宅が密集しており、津波による浸水が想定される。	高い	津波
西地区 南側	O 長井漁港海岸 (漆山地区)	・背後地には住宅が密集しており、一部の住宅は海岸に面している。 ・津波による道路背後の住宅への浸水はあまり見られない。 ・高潮による被害が発生している。	高い	高潮
	P 長井漁港海岸 (荒井地区)	・背後地の一部で住宅が密集しているが、津波による浸水範囲は狭い。 ・高潮による被害（道路の通行止め）が発生している。	高い	高潮
	Q 一般公共海岸	・全体的に崖地であり、防護すべき施設もない。	低い	
	R 一般公共海岸	・砂浜背後の住宅に津波による浸水域が見られない。	低い	

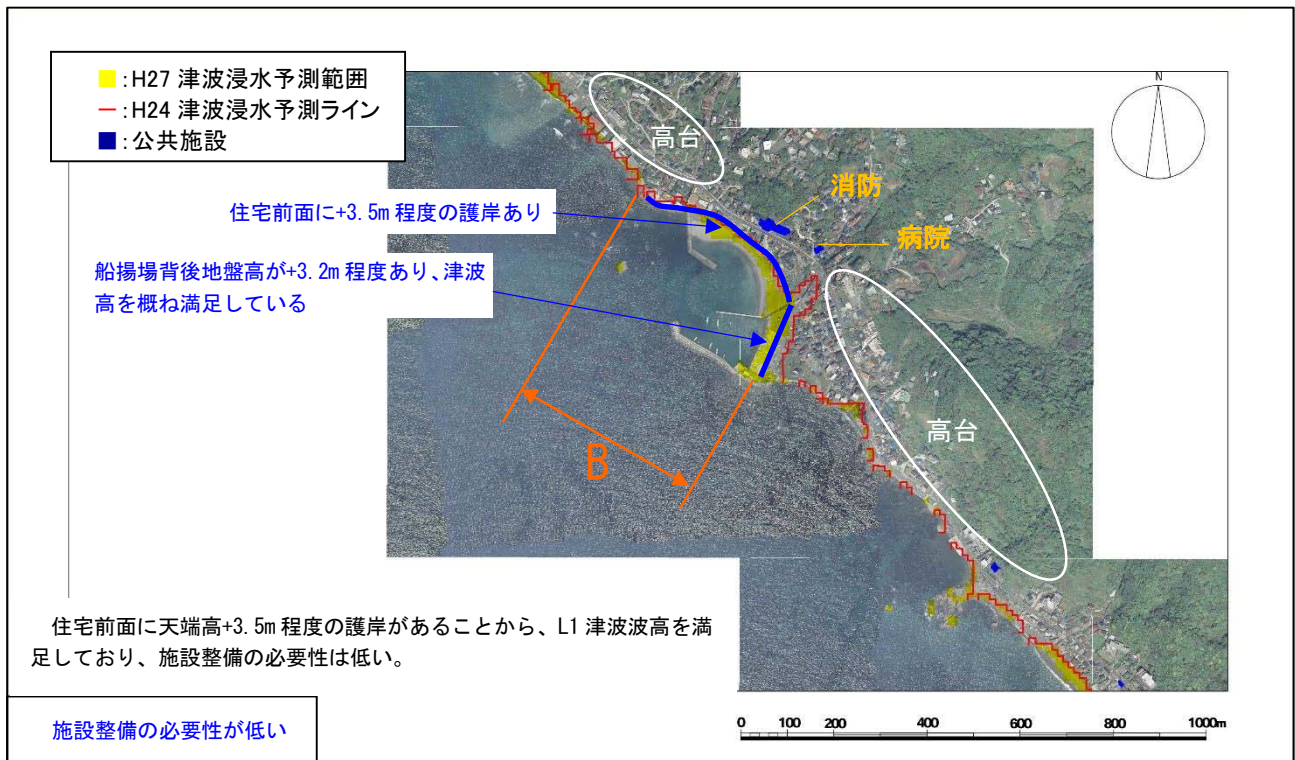
※ 津波による浸水状況については、防護水準を設定した際の津波である「神奈川県西部地震」による浸水想定(H27.3)より判断している。

A) 横須賀海岸（秋谷・大崩浜田地区）：最大津波高=3.30m



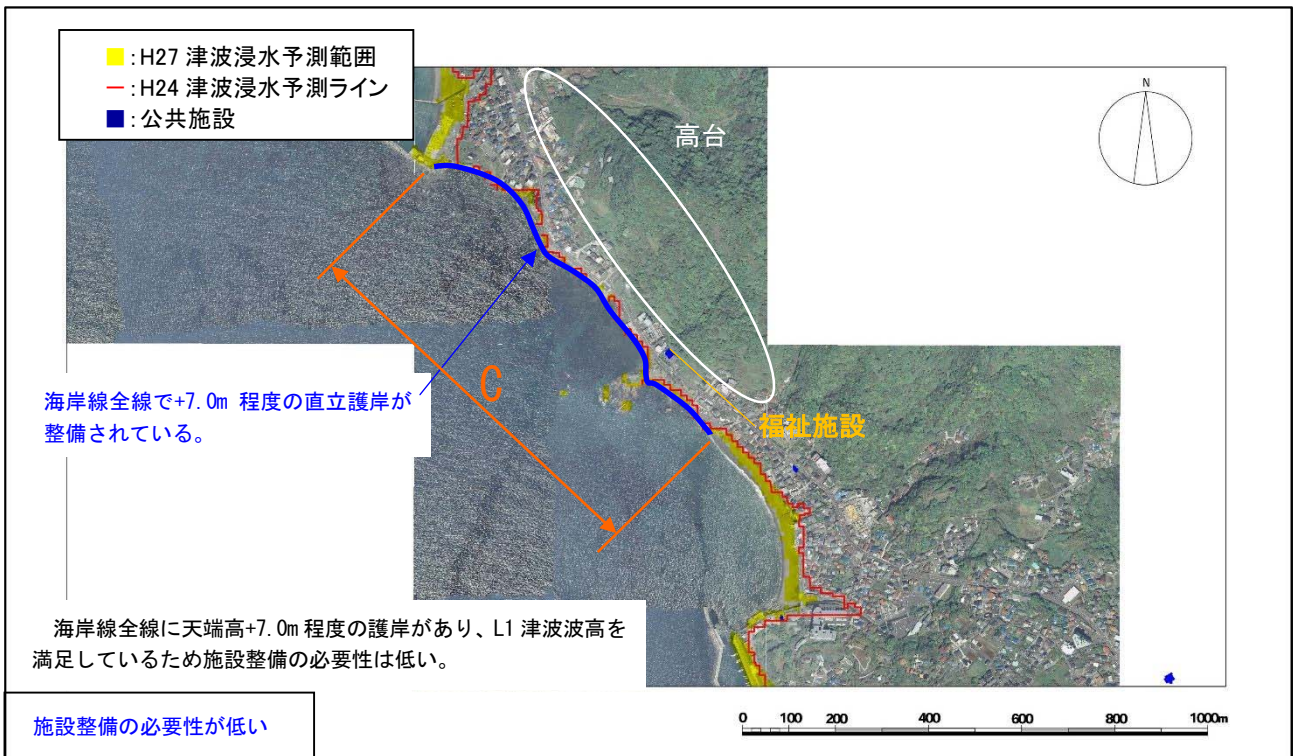
横須賀海岸（秋谷・大崩浜田地区）の整備対象検討図

B) 久留和漁港海岸：最大津波高=3.30m



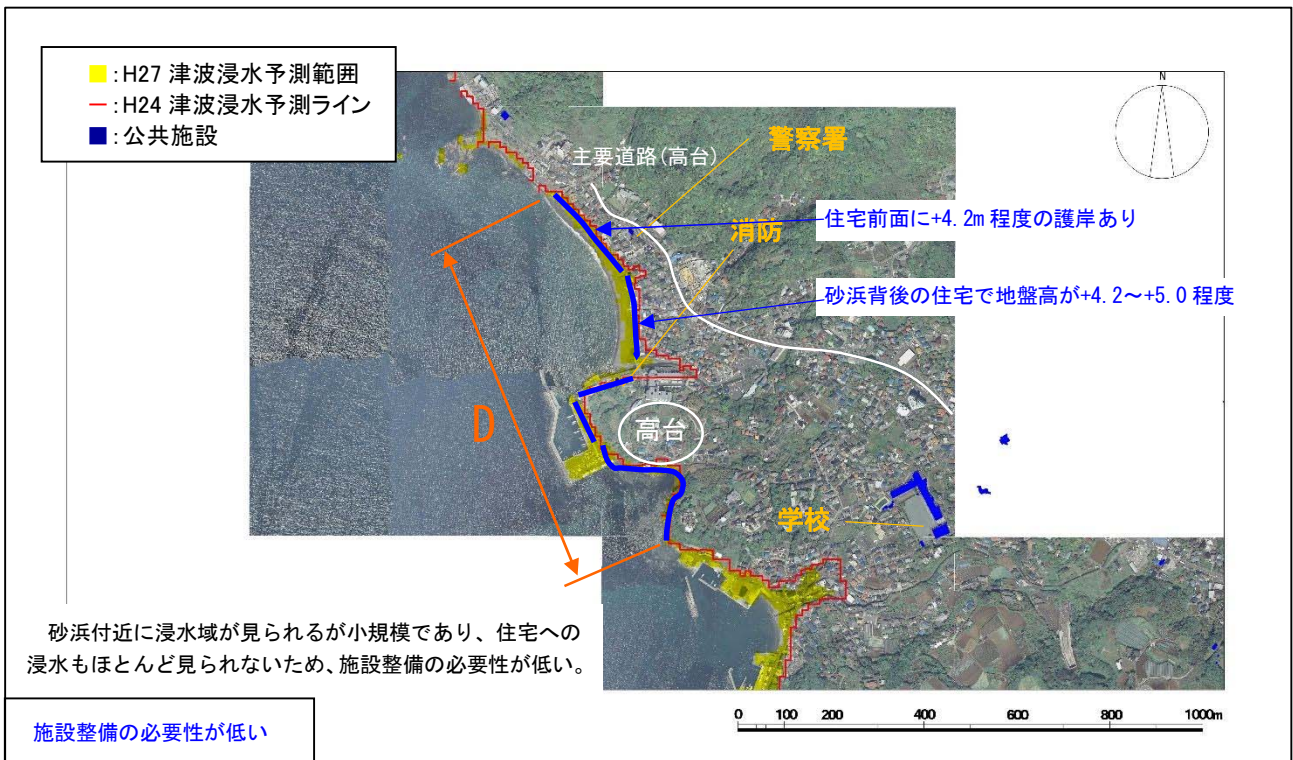
久留和漁港海岸の整備対象検討図

C) 横須賀海岸（秋谷・海老田地区）：最大津波高=4.17m



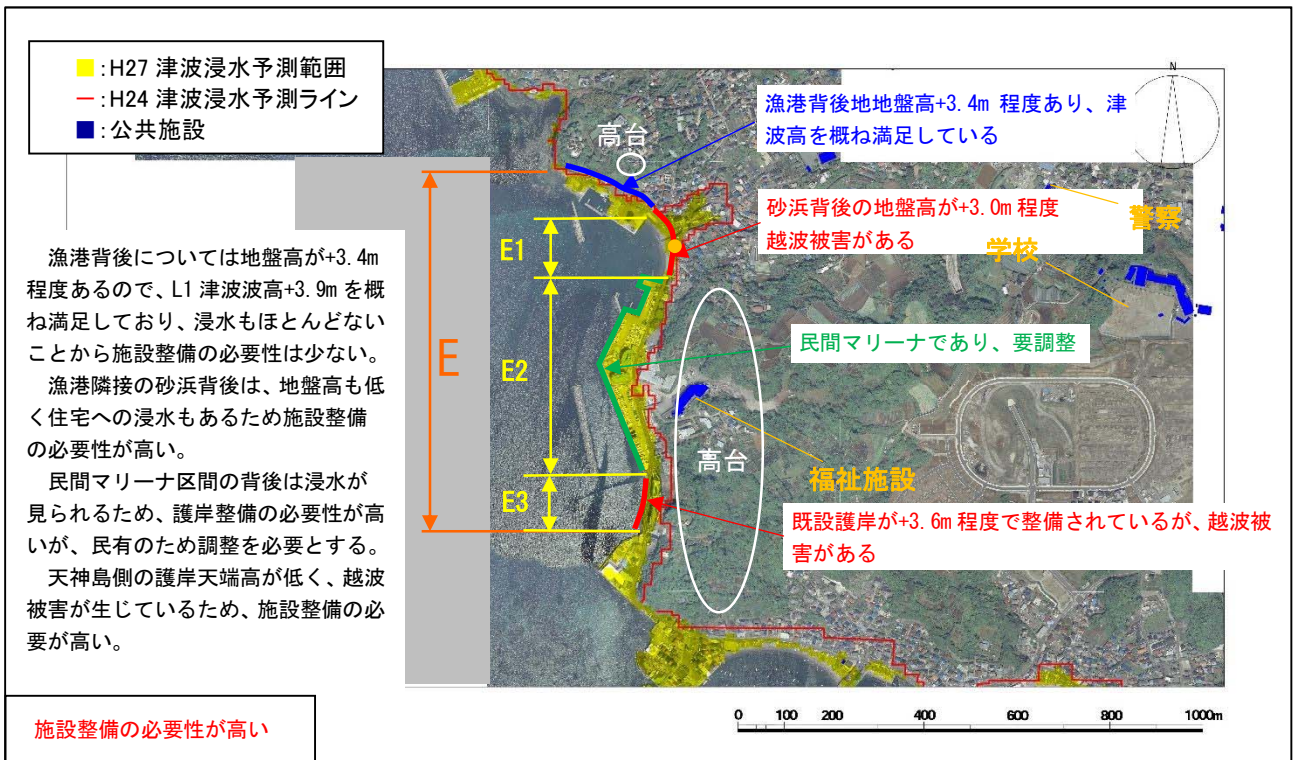
横須賀海岸（秋谷・海老田地区）の整備対象検討図

D) 秋谷漁港海岸：最大津波高=4.17m



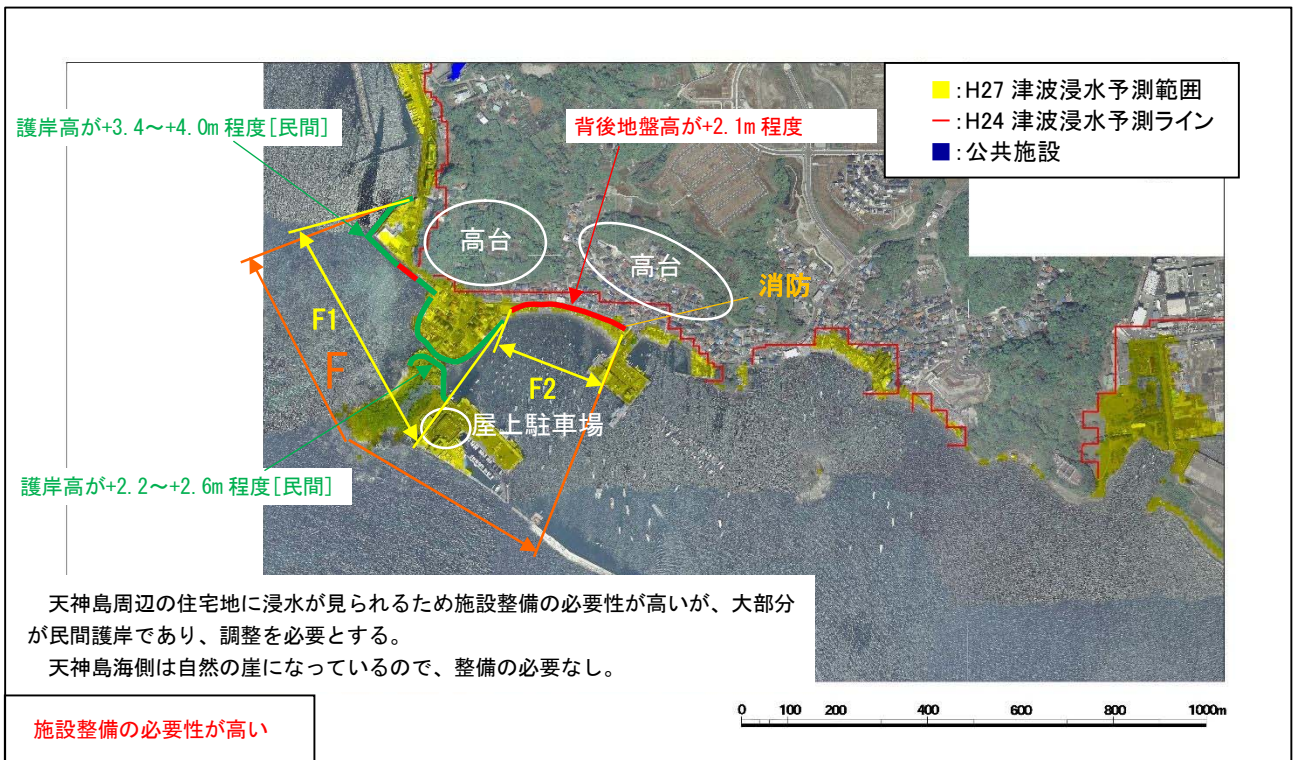
秋谷漁港海岸の整備対象検討図

E) 佐島漁港海岸（芦名地区）：最大津波高=3.9m



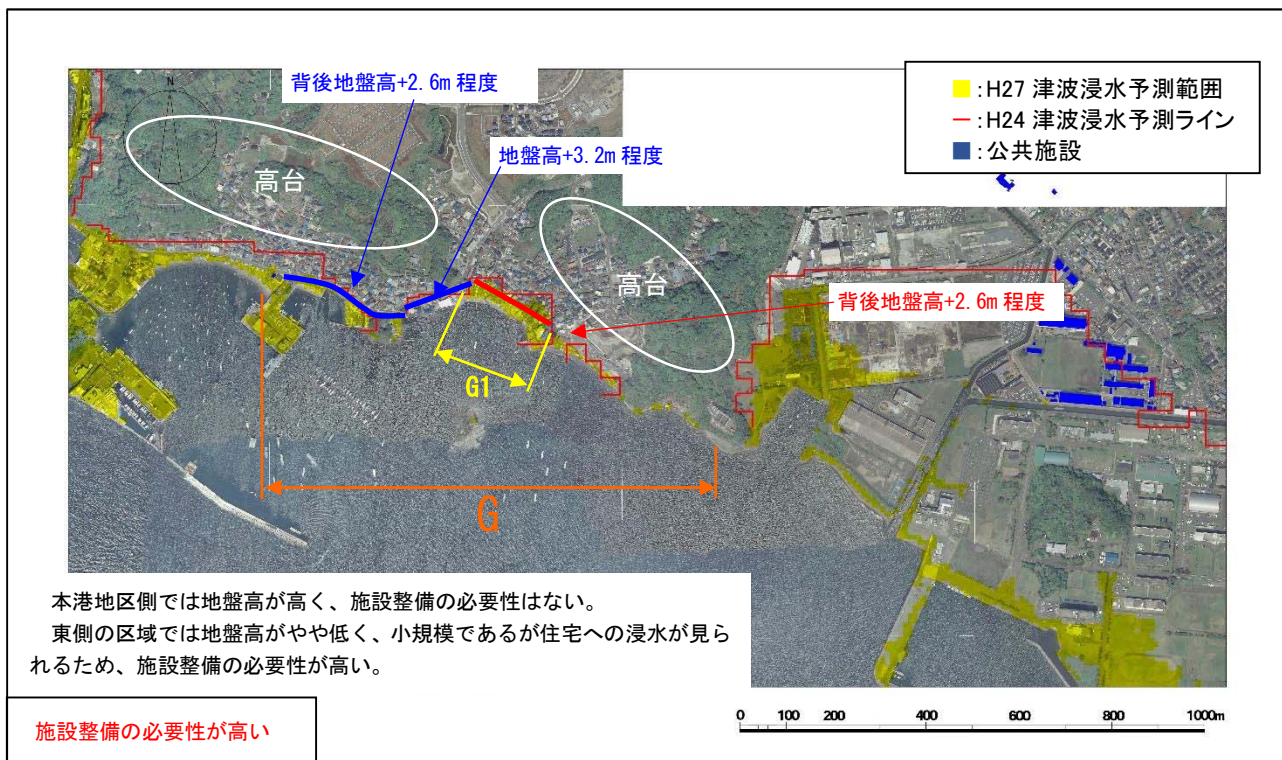
佐島漁港海岸（芦名地区）の整備対象検討図

F) 佐島漁港海岸（本港地区）：最大津波高=5.9m



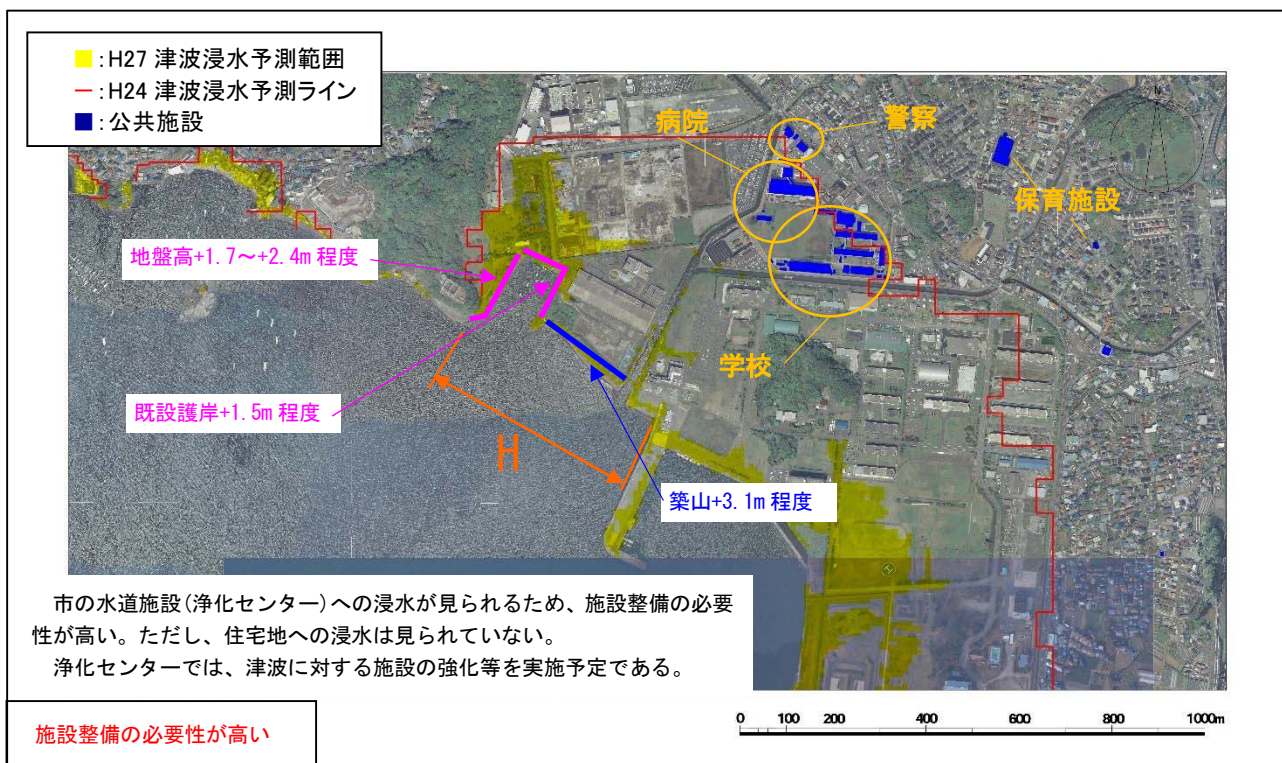
佐島漁港海岸（本港地区）の整備対象検討図

G) 佐島漁港海岸（谷戸芝地区）：最大津波高=2.70m



佐島漁港海岸（谷戸芝地区）の整備対象検討図

H) 浄化センター：最大津波高=3.5m



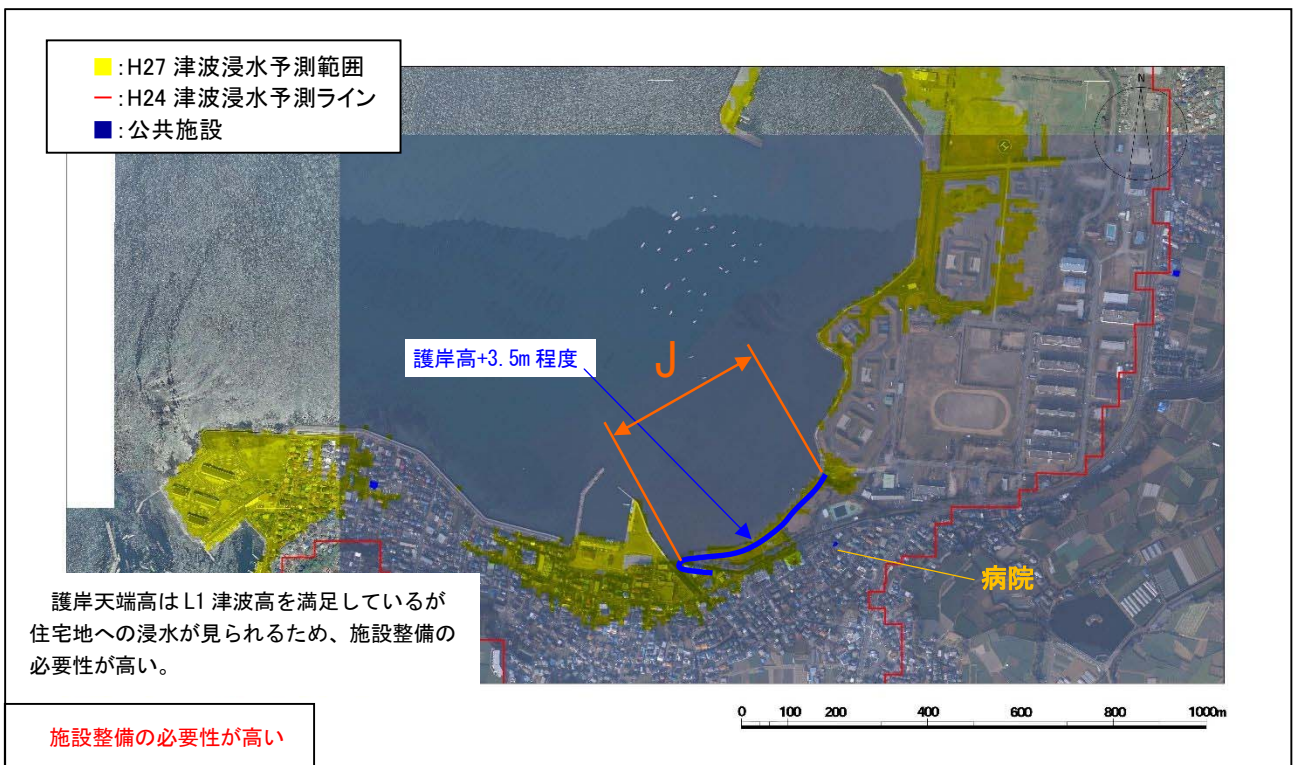
浄化センターの整備対象検討図

I) 自衛隊基地：最大津波高=3.6m



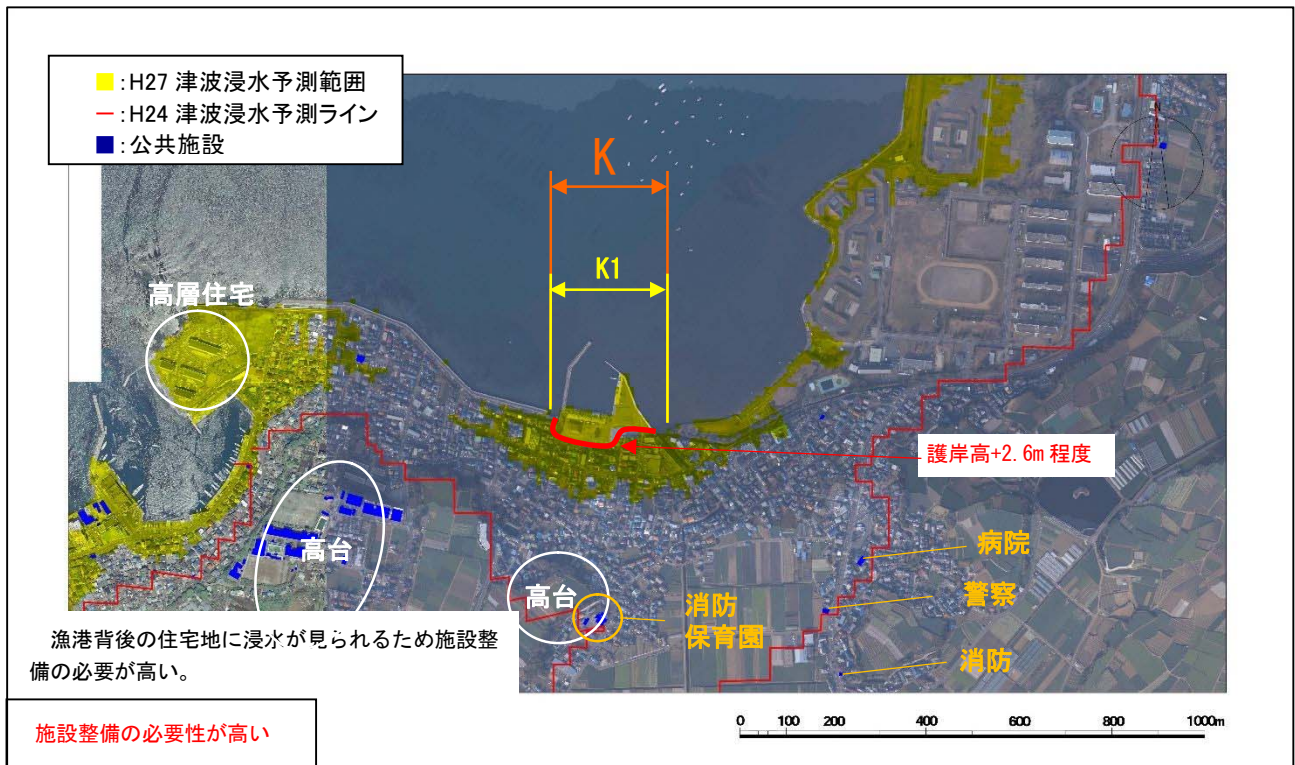
自衛隊基地の整備対象検討図

J) 横須賀海岸（長井地区）：最大津波高=3.3m



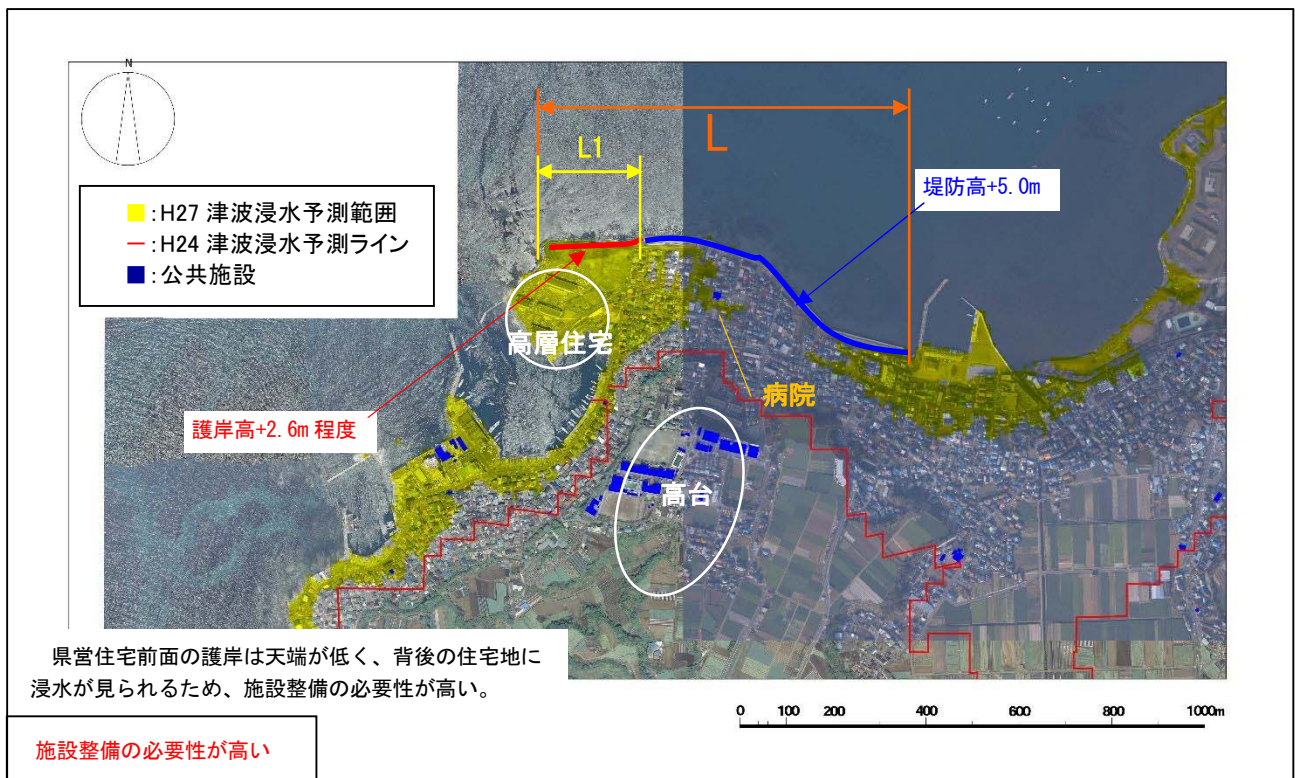
横須賀海岸（長井地区）の整備対象検討図

K) 長井漁港海岸（井尻地区）：最大津波高=3.8m



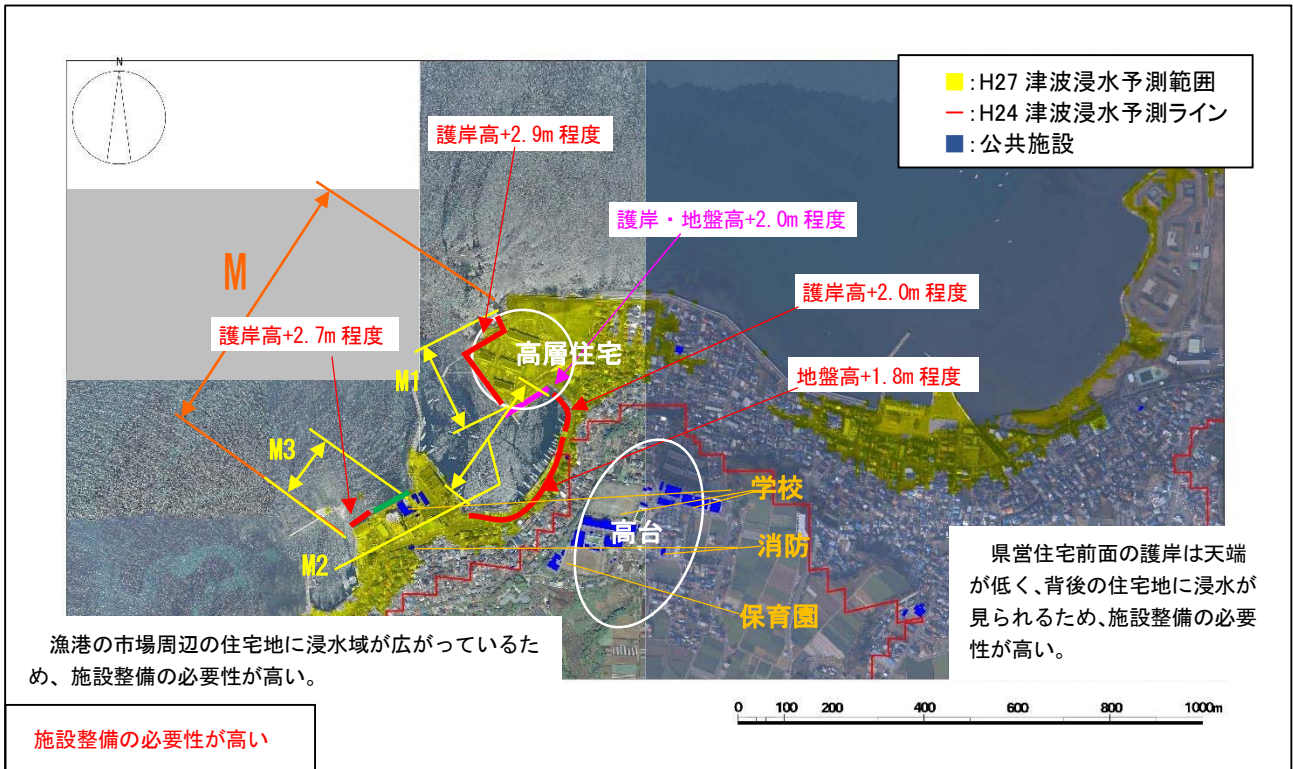
長井漁港海岸（井尻地区）の整備対象検討図

L) 横須賀海岸（長井地区）：最大津波高=5.7m



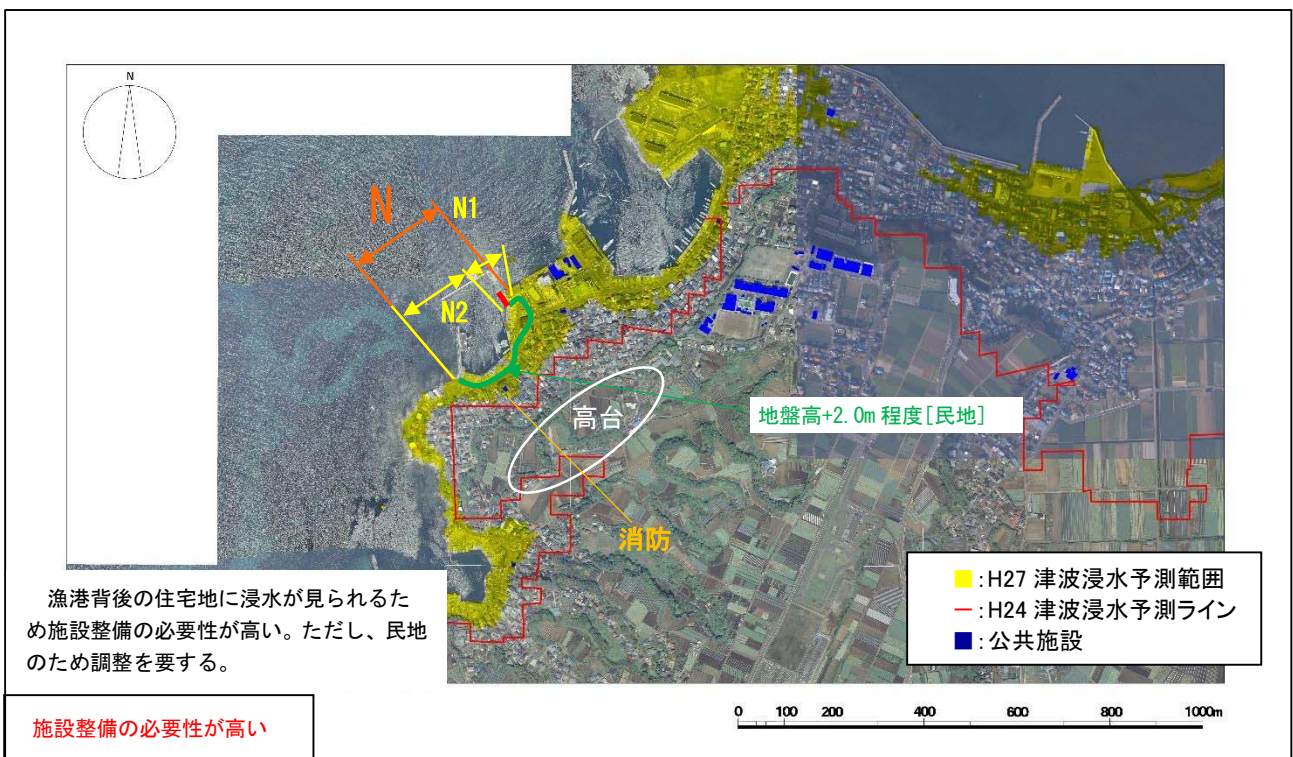
横須賀海岸（秋谷・大崩浜田地区）の整備対象検討図

M) 長井漁港海岸（本港地区）：最大津波高=6.9m



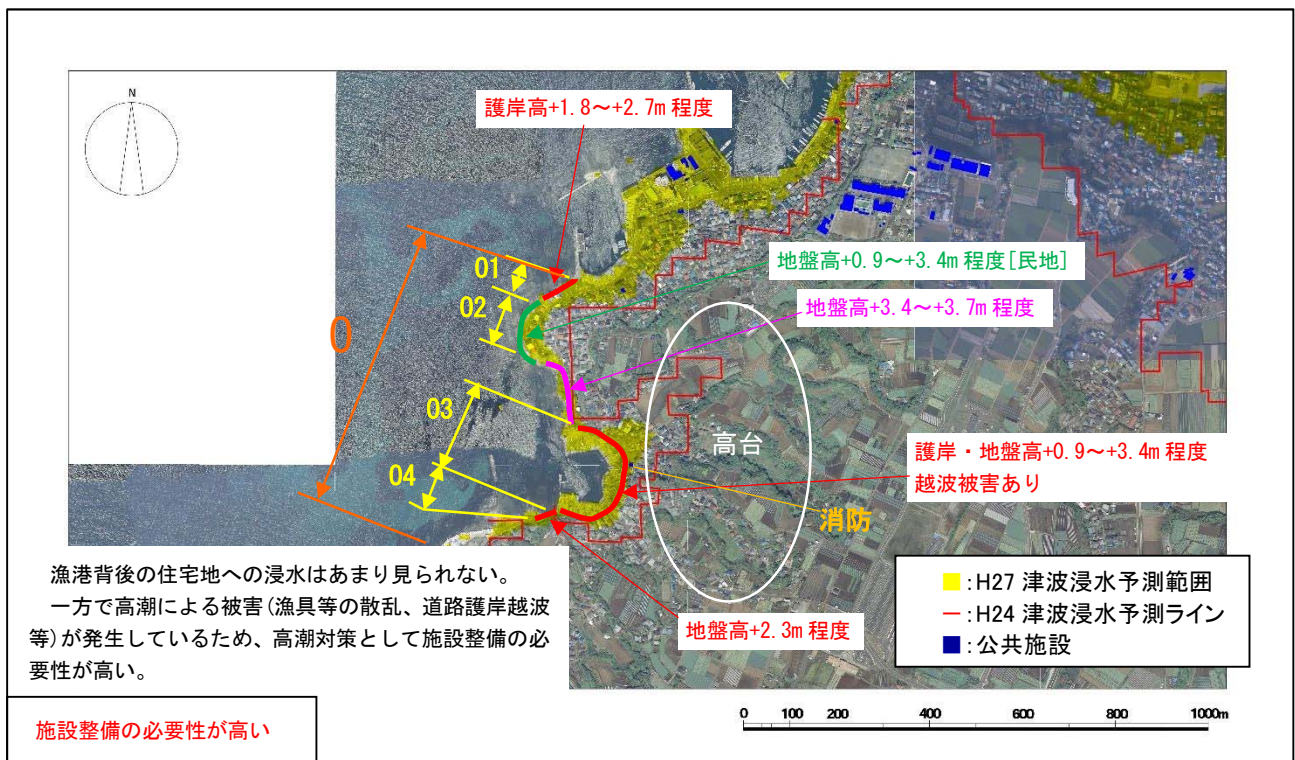
長井漁港海岸（本港地区）の整備対象検討図

N) 長井漁港海岸（新宿地区）：最大津波高=4.6m



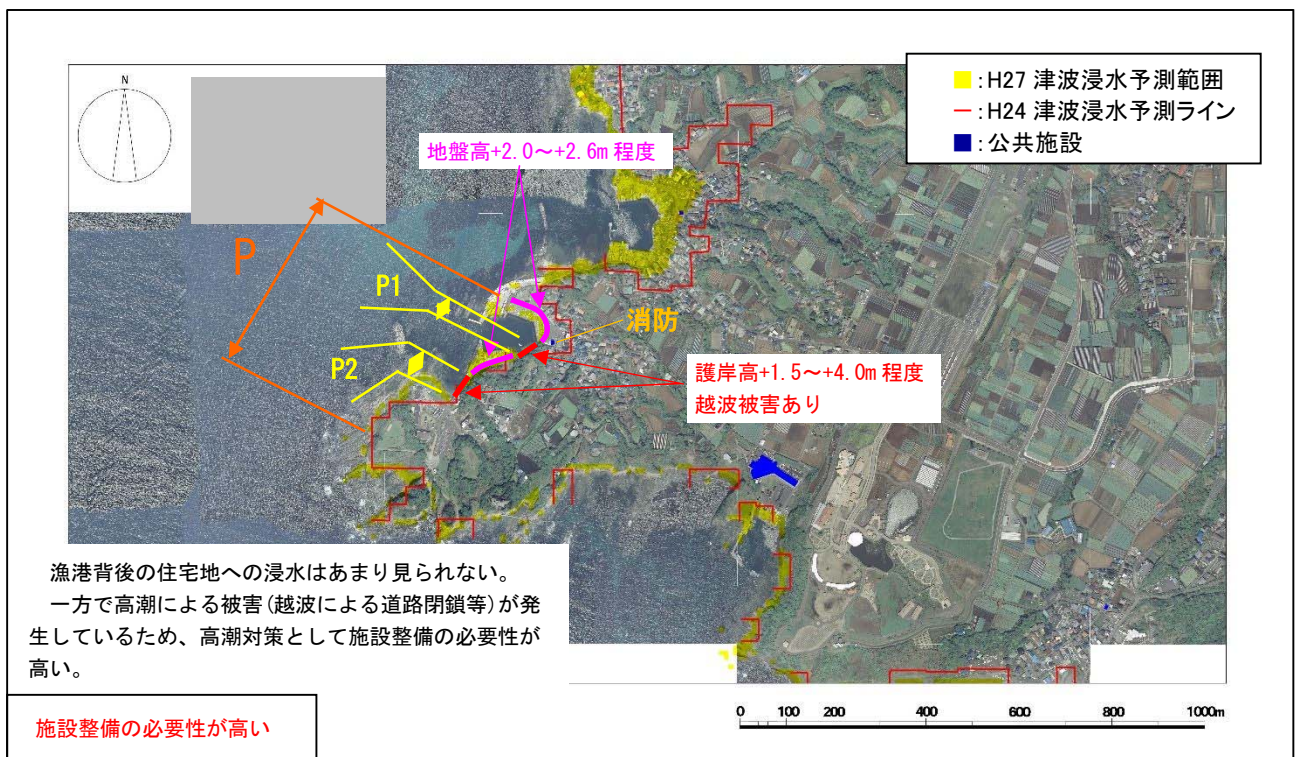
長井漁港海岸（新宿地区）の整備対象検討図

○) 長井漁港海岸（漆山地区）：最大津波高=5.2m



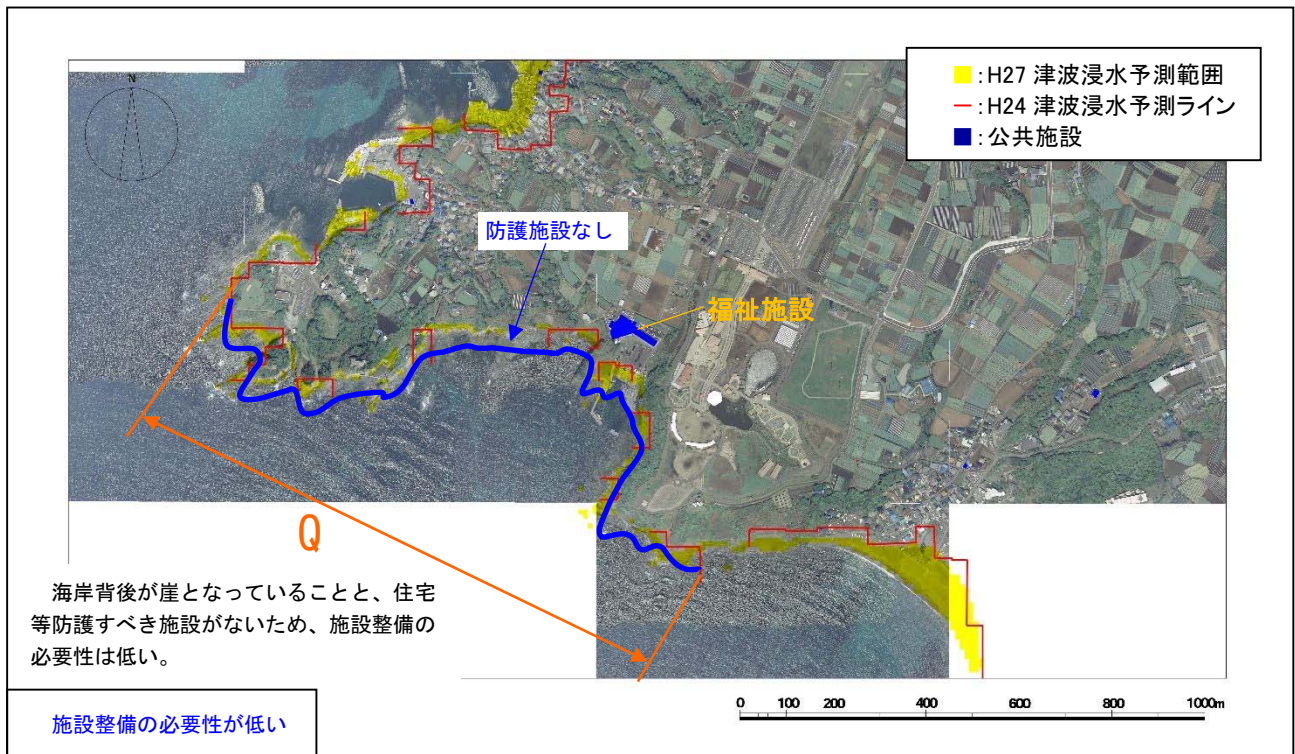
長井漁港海岸（漆山地区）の整備対象検討図

P) 長井漁港海岸（荒井地区）：最大津波高=3.2m



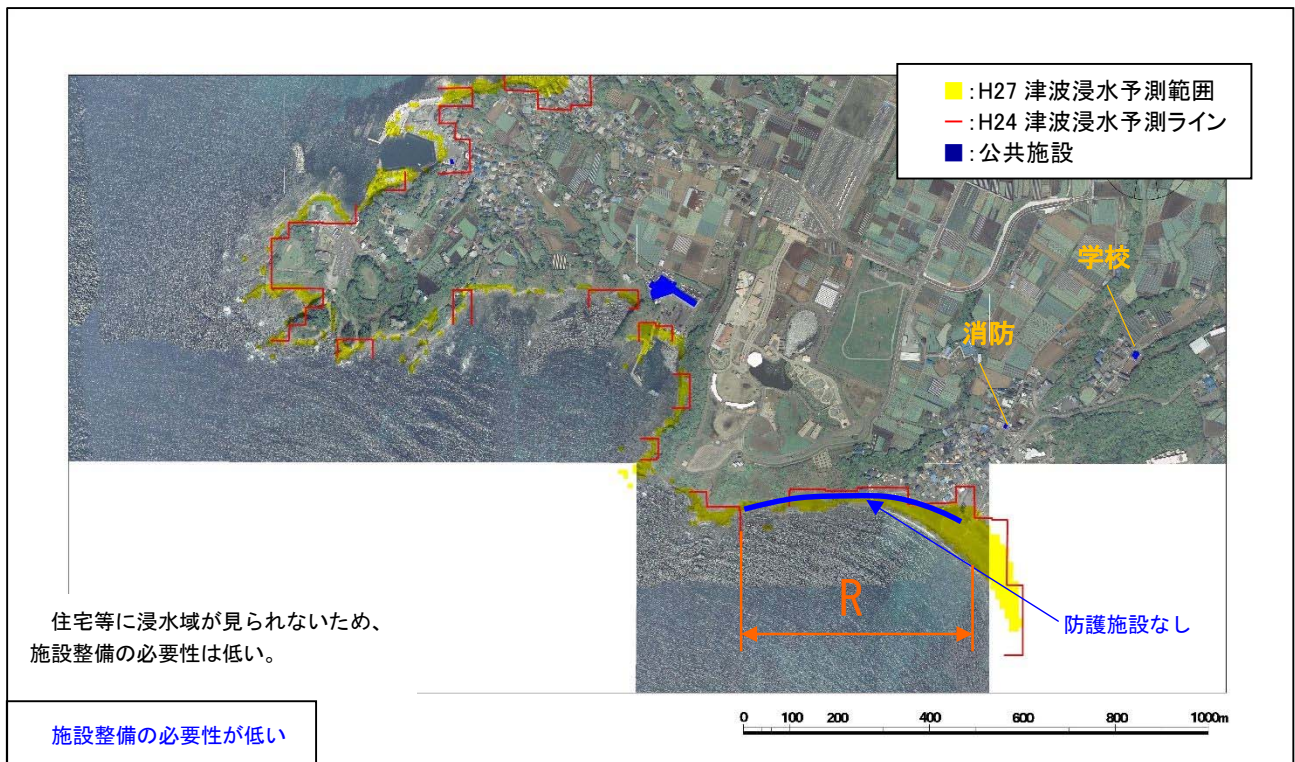
長井漁港海岸（荒井地区）の整備対象検討図

Q) 一般公共海岸：最大津波高=3.20m



一般公共海岸の整備対象検討図

R) 一般公共海岸：最大津波高=3.20m



一般公共海岸の整備対象検討図

想定されるハード整備一覧表（案）

ゾーン	地 区 (海岸名)		想定されるハード整備	
西地区 北側	E	佐島漁港海岸(芦名地区)	E1	・護岸（新設） ・陸閘（新設：必要に応じて）
			E2	・護岸（改良：嵩上げ）
			E3	・護岸（改良：嵩上げ）
小田湾 北側	F	佐島漁港海岸(本港地区)	F1	・護岸（新設） ・護岸（改良：嵩上げ）
			F2	・漂流物防止柵（新設）
	G	佐島漁港海岸(谷戸芝地区)	G1	・護岸（新設）
小田湾 湾奥	H	浄化センター	—	・処理場施設（上屋）の強化 ・施設内の機器等の配置換え
	I	自衛隊基地	—	・防衛省で独自の検討を実施（詳細不明）
	J	横須賀海岸(長井地区)	J1	・河川護岸（改良：嵩上げ）
	K	長井漁港海岸(井尻地区)	K1	・護岸（改良：嵩上げ） ・陸閘（新設：必要に応じて）
小田湾 南側	L	横須賀海岸(長井地区)	L1	・護岸（改良：嵩上げ）
	M	長井漁港海岸(本港地区)	M1	・護岸（改良：嵩上げ）
			M2	・護岸（新設） ・漂流物防止柵（新設）
			M3	・護岸（改良：嵩上げ）
	N	長井漁港海岸(新宿地区)	N1	・護岸（改良：嵩上げ）
			N2	・護岸（新設） ・陸閘（新設：必要に応じて）
	西地区 南側	O	長井漁港海岸(漆山地区)	O1
O2				・護岸（新設）
O3				・漂流物防止柵（新設）
O4				・護岸（改良：嵩上げ）
P		長井漁港海岸(荒井地区)	P1	・護岸（新設）
			P2	・護岸（改良：嵩上げ）

想定されるソフト対策について

- ①災害に対する啓発活動（災害に対する教育、避難訓練、ハザードマップ整備等）
- ②注意看板や情報伝達施設の整備
- ③監視カメラの設置（被災エリアの状況把握）



本市地域防災計画の内容を踏まえた対応が必要

課題の抽出及び対策の区分結果一覧表（案）

ゾーン	地区 (海岸名)		ハード整備をする上で想定される課題					備考 (その他の課題)	対策の区分	
			用地の確保	景観性の悪化	海況の変化	アクセス性の低下	その他			
西地区 北側	E	佐島漁港海岸 (芦名地区)	E1	○	○		○	<ul style="list-style-type: none"> 河川及び橋梁があり、他管理者との調整が必要 陸閘の管理が必要 民有護岸（マリーナ等）であるため、所有者との調整が必要 事業化を図る際には、地域住民の同意が必要 (過去に事業が中止となった経緯有り) 	B	
			E2	○	○		○		C	
			E3	○	○	○			○	B
小田湾 北側	F	佐島漁港海岸 (本港地区)	F1	○	○	○	○	<ul style="list-style-type: none"> 民有護岸であるため、所有者との調整が必要 	C	
			F2	○	○		○		B	
	G	佐島漁港海岸 (谷戸芝地区)	G1	○	○		○	<ul style="list-style-type: none"> 用地の確保が困難なため、漁港利用者との調整が必要 	B	
小田湾 湾奥	H	浄化センター	—					—		
	I	自衛隊基地	—				○	<ul style="list-style-type: none"> 防衛省による整備 	—	
	J	横須賀海岸 (長井地区)	J1	○	○		○	<ul style="list-style-type: none"> 河川沿いに住宅があり、大規模な護岸の整備は困難 	B	
	K	長井漁港海岸 (井尻地区)	K1		○		○	<ul style="list-style-type: none"> 陸閘の管理が必要 	A	
小田湾 南側	L	横須賀海岸 (長井地区)	L1	○	○				A	
	M	長井漁港海岸 (本港地区)	M1	○	○				A	
			M2	○	○		○	○	<ul style="list-style-type: none"> 陸閘の管理が必要 用地の確保が困難なため、施設規模の縮小等も含めた検討が必要 	B
			M3	○	○			○	<ul style="list-style-type: none"> 民有護岸であるため、所有者との調整が必要 利用方法について学校関係者との調整が必要 	B
	N	長井漁港海岸 (新宿地区)	N1	○	○			○	<ul style="list-style-type: none"> 護岸背後が民有地 	B
			N2	○	○		○	○	<ul style="list-style-type: none"> 陸閘の管理が必要 用地の確保が困難なため、施設規模の縮小等も含めた検討が必要 	B
西地区 南側	O	長井漁港海岸 (漆山地区)	O1	○	○				A	
			O2	○	○			○	<ul style="list-style-type: none"> 既存の護岸が無く民有地であるため、所有者との調整が必要 	B
			O3	○	○		○			B
			O4	○	○			○	<ul style="list-style-type: none"> 道路管理者との調整が必要 	B
	P	長井漁港海岸 (荒井地区)	P1	○				○	<ul style="list-style-type: none"> 道路管理者との調整が必要 	A
			P2	○				○	<ul style="list-style-type: none"> 道路管理者との調整が必要 	A

※対策の区分

- A : ハード整備（課題が少ない）＋ソフト対策
- B : ハード整備（課題が多い）＋ソフト対策
- C : 当面はソフト対策（課題が多く解決が非常に困難）

整備優先度の検討一覧表(案)

ゾーン	地区 (海岸名)	高潮被害(①)		津波被害(②)		避難環境(③)		背後地の利用(④)									施設整備(⑤)		
		ア 被害の程度	イ 土地の条件	ア 土地の条件		ア 避難施設の有無		ア 公共施設等の有無						イ 主要道路 確保	ウ 危険場所の 有無	エ 二次被害 防止	ア 施設条件		
				L1津波に 対する必要高 を護岸(土 地)が満足し ていない	流入河川が ある	近隣に高台 等の避難場 所が無い	避難場所ま での避難時 間が13分※ 以上である(距 離480m以上) ※最大津波到 達時間	浸水域(L1 津波)に学 校がある	浸水域(L1 津波)に病 院がある	浸水域(L1 津波)にラ イフライン (電気・ガ ス・水道)に 関わる施設 がある	浸水域(L1 津波)に人 の集まる施 設(砂浜(海 水浴場)、娯 楽場、市場 等)がある	浸水域(L1 津波)に公 共施設(消防 署、警察署 等)がある	浸水域(L1 津波)に住 宅がある					浸水域(L1 津波)に幼 稚園・福祉 施設がある	浸水域(L1 津波)に主 要生活道 路・国道が 通っている
西地区北側	A	横須賀海岸 (秋谷・大崩浜田地区)			○														
	B	久留和漁港海岸			○													○	
	C	横須賀海岸 (秋谷・海老田地区)			○														
	D	秋谷漁港海岸		○	○	○						○							○
	E	佐島漁港海岸 (芦名地区)	○		○	○						○		○		○	○		
小北田側和湾	F	佐島漁港海岸 (本港地区)	○		○							○	○	○	○	○	○		
	G	佐島漁港海岸 (谷戸芝地区)			○									○				○	
小田和湾湾奥	H	浄化センター		○	○	○		○		○									
	I	自衛隊基地			○	○		○											
	J	横須賀海岸 (長井地区)			○			○						○		○			
	K	長井漁港海岸 (井尻地区)			○	○	○	○						○		○		○	○
小田和湾南側	L	横須賀海岸 (長井地区)			○			○				○		○		○			○
	M	長井漁港海岸 (本港地区)		○	○			○				○	○	○		○		○	
	N	長井漁港海岸 (新宿地区)	○	○	○							○	○	○		○		○	
西地区南側	O	長井漁港海岸 (漆山地区)	○	○	○							○	○	○		○		○	
	P	長井漁港海岸 (荒井地区)	○		○												○	○	○
	Q	一般公共海岸															○		
	R	一般公共海岸										○					○		
備考			高潮高と護 岸高より判 定		E: 芦名川 K: 竹川、川 間川		東日本大震 災時の平均 避難速度 0.62m/sより (消防庁)					町内会館含む 消防団詰所 含む							
参照資料				※2, 4		※1, 2, 3		※2	※2	※2, 3	※2	※2	※2	※2	※2, 3	※3			

※1: 横須賀市HP (<https://www.city.yokosuka.kanagawa.jp/2005/bousainavi/sonae/hinan/hinanbasyo.html>)
 ※2: 国土地理院LPデータ、Googleマップ
 ※3: 横須賀市地域防災計画資料編(平成27年度版)
 ※4: L1津波は、神奈川県西部地震による浸水予測シミュレーション結果(H27.3公表)である。

着色している箇所は点数の重み付けを予定している項目