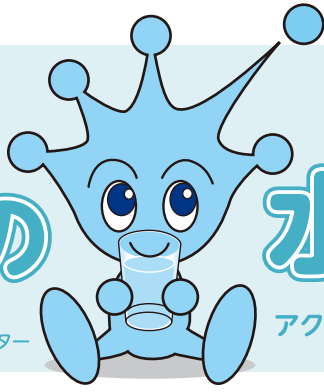


よこすかの水道・下水道



横須賀上下水道
イメージキャラクター

アクアン

—— 本市水道事業・下水道事業の現状をお知らせします ——

水道水を作る・配る費用

下水をきれいに
する費用

老朽施設の
取替費用

料金収入は水道と下水道の
維持に必要不可欠だね！

1

支払った水道料金や下水道
使用料は何に使われている
んだろう？

4

料金収入が減ると、老朽
施設を取り替えられなく
なっても安心して使えな
くなってしまいかも…

S60 H2 H7 H12 H17 H22 H27 H30

3

でも…
人口が減ったり、
節水機器が普及した
りして、水の使われ
方が変化しているよ
給水量も減少して、
料金の収入も減って
いるね

S35 S40 S50 S55 S60 H2 H7 H12 H17 H22 H27 H30 R1

6

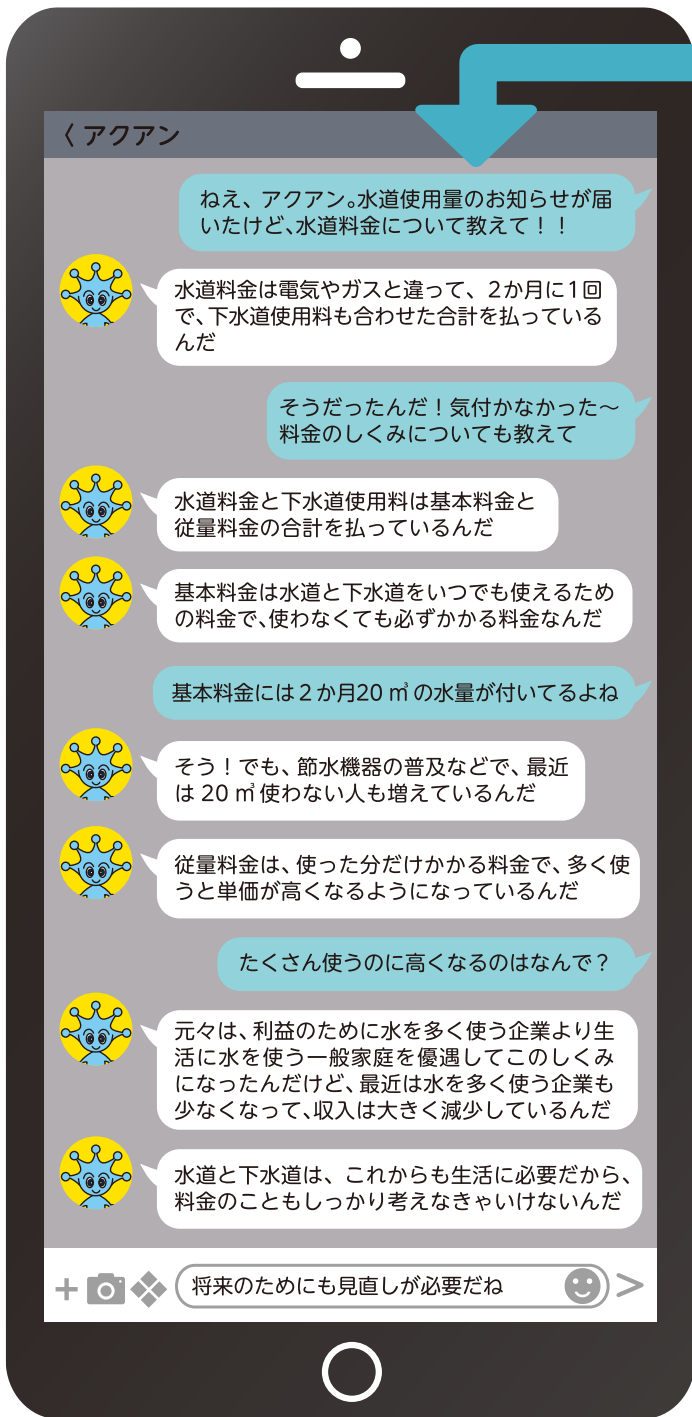
よこすかの水道・下水道を
未来につなぐために、
みなさまのご理解とご協力
をお願いいたします

ダム 浄水場

5

そこで！これからも水道や
下水道を維持していくために、
新しい料金制度（料金体系と
料金水準）を検討しています

詳しくは裏面をご覧ください



ねえ、アクアン。水道使用量のお知らせが届いたけど、水道料金について教えて！！



水道料金は電気やガスと違って、2か月に1回で、下水道使用料も合わせた合計を払っているんだ

そうだったんだ！気付かなかった～料金のしくみについても教えて



水道料金と下水道使用料は基本料金と従量料金の合計を払っているんだ



基本料金は水道と下水道をいつでも使えるための料金で、使わなくても必ずかかる料金なんだ

基本料金には2か月20mの水量が付いているよね



そう！でも、節水機器の普及などで、最近では20m使わない人も増えているんだ



従量料金は、使った分だけかかる料金で、多く使うと単価が高くなるようになっているんだ

たくさん使うのに高くなるのはなんで？



元々は、利益のために水を多く使う企業より生活に水を使う一般家庭を優遇してこのしくみになったんだけど、最近は水を多く使う企業も少なくなって、収入は大きく減少しているんだ



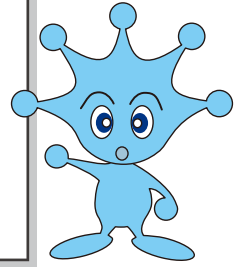
水道と下水道は、これからも生活に必要なから、料金のこともしっかり考えなきゃいけないんだ

+ 📷 🗨️ 将来のためにも見直しが必要だね 😊 >

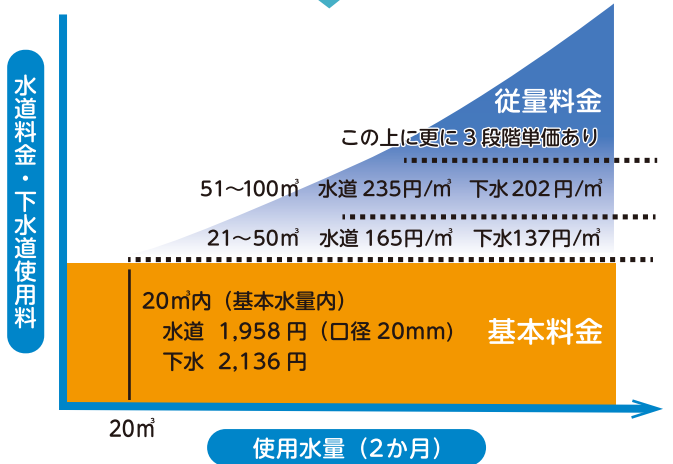
水道使用量のお知らせ

▲▲町 1-1 水道 太郎様 ○月検針分

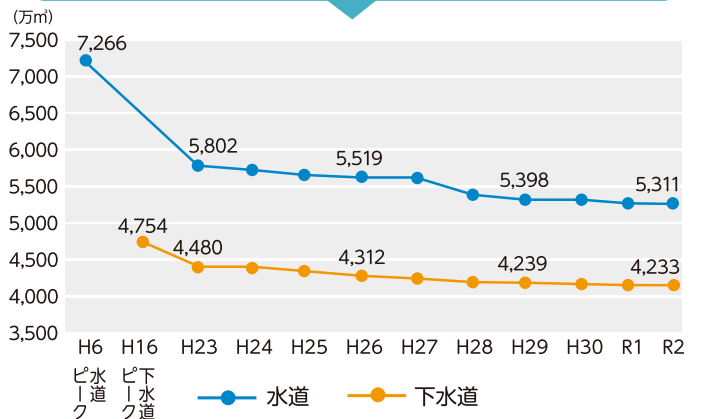
請求金額 □□円	使用水量 ○m ³	
	水道料金	下水道料金
基本料金	□□円	□□円
従量料金	□□円	□□円
消費税	□□円	□□円
合計	□□円	□□円



使用水量が多いほど単価が高い料金体系



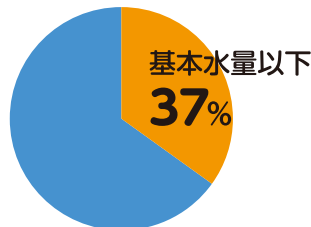
使用水量は年々減少傾向



水道・下水道の 使われ方が 変わっています

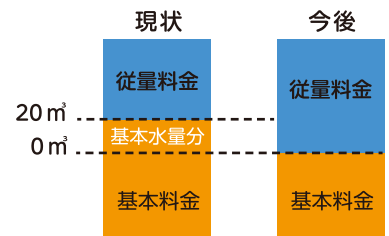
人口減少や核家族・単身世帯の増加、節水機器の普及などにより水の使用量が減り、収入が減少しているため、現在の使われ方を踏まえた最適な料金制度の検討が必要です。

基本水量以下の使用者の割合



基本料金には2か月で20m³の基本水量が含まれていますが、20m³使用しない使用者が約4割まで増えています。

料金体系見直しの方向性



基本水量を廃止し、使用水量に応じた料金に見直す必要があります。



横須賀市上下水道局は、これからもお客さまの未来に水道・下水道がつながるよう、努めてまいりますので、ご理解とご協力のほどよろしくお願いいたします。

問合せ先 横須賀市上下水道局経営部経営料金課 822-8628

このチラシは179,000枚作成し、1枚当たりの経費は2.6円(税込)です。(2022.1作成)