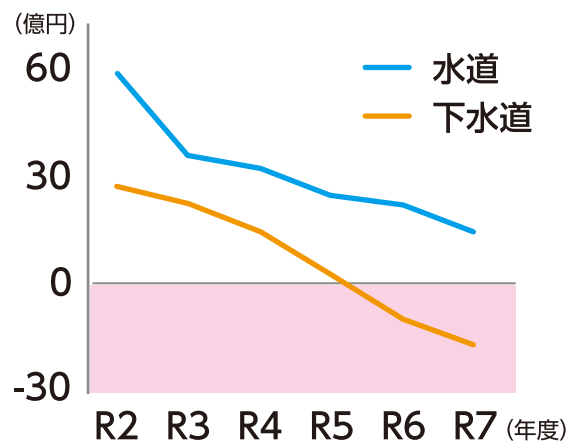


よこすかの 水道・下水道

水を未来へ



水道料金・下水道使用料の見直しを検討しています。



資金残高の推移

2か月に1度、お客さまにお支払いいただく料金は「安全な水道水を届け」、「使った水をきれいにして海や川へ還す」ための施設整備などに利用し、年間約140億円のお金がかかります。

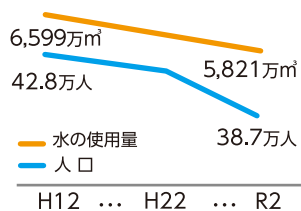
料金収入の減少と費用の増加により、財政状況が悪化し、下水道は、令和6年度に**資金不足が生じる見込み**です。

横須賀上下水道
イメージキャラクター
アフアン

料金収入減

人口減少

人口減少により、市内全体の水の使用量が減っています。



水の使い方の変化

節水型のトイレや洗濯機などの普及により、水の使用量が減っています。



横須賀の地形

横須賀市は、水源となる川から遠く、山が多い地形です。このため、維持管理すべき施設が多く存在しています。



老朽施設の増加

古くなった管や施設などが増加しています。今後、老朽化が進むため、更新に多額の費用が必要になります。

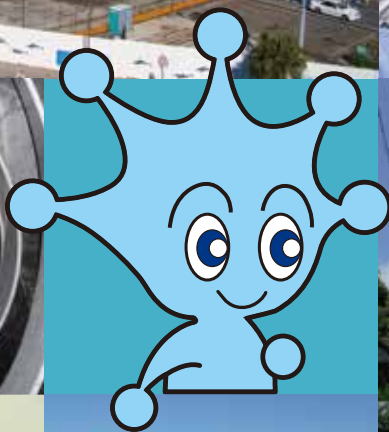
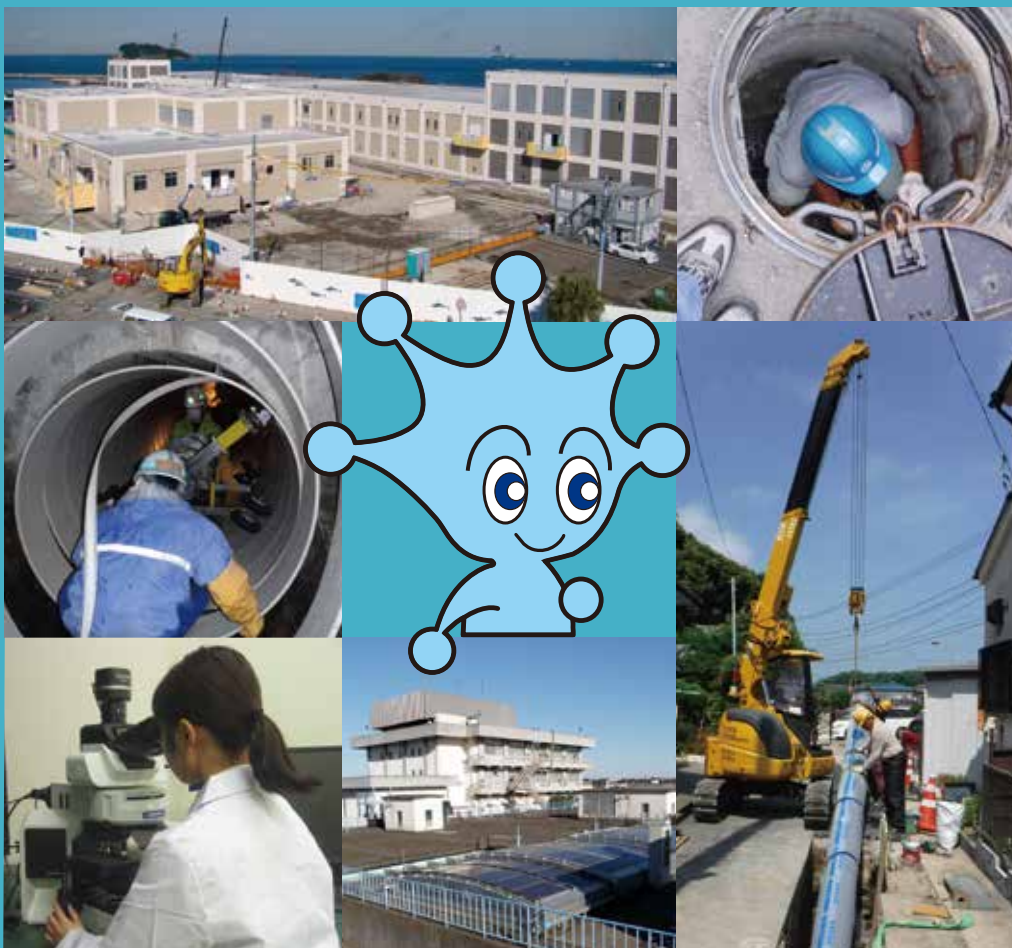


災害対策

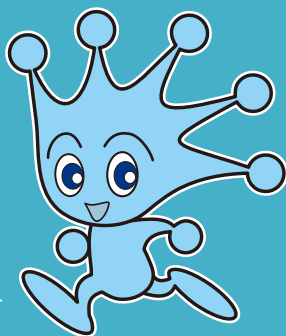
地震に強い水道管、下水道管への取替工事など、対策を行っています。



横須賀市上下水道局は、未来につながる最適な水道・下水道を目指して取り組みます。



水道、下水道は
お客さまに
支えられています



横須賀上下水道
イメージキャラクター
アクアン



詳細はHPを
ご覧ください。

問合せ先 **横須賀市上下水道局経営部経営料金課** ☎822-9840

このチラシは180,000枚作成し、1枚当たりの経費は2.6円(税込)です。(2022.7作成)