

平成 30 年 度

(2018年度)

# 水道事業統計年報

[平成 30 年 (2018 年) 4 月 1 日～平成 31 年 (2019 年) 3 月 31 日]

横須賀市上下水道局

消費税及び地方消費税について

特に表示のないものは、消費税及び地方消費税抜きの数値である。

# 平成30年度 横須賀市水道事業統計年報

## 目 次

### I 事業の推移

1	業務量の概要	1
2	給水量と有収水量の比較推移	2
3	給水量の分析	2
4	給水量の推移	3
5	月別有効水量と無効水量	3
6	有収水量（用途別）の推移	4
7	給水栓数（用途別）の推移	4
8	福祉減免の推移	4
9	事業収支の推移	5
10	水道料金調定額の推移	6
11	受託工事収益、その他営業収益の推移	6
12	水道利用加入金の推移	7
13	主要経費の推移	8
14	損益計算の推移	9
15	貸借対照表の推移	9

### II 経 理

1	決算収支図表	10
2	予算、決算対照表	11
3	損益計算書	12
4	貸借対照表	13
5	資本的収支決算額	14
6	固定資産明細書	15
(1)	有形固定資産	15
(2)	無形固定資産	15
(3)	投資その他の資産	15
7	貯蔵品消費状況	15
8	利率別企業債残高	16
9	借入先別企業債残高	16
10	給水原価構成	17, 18
(1)	部 門 別	17
(2)	性 質 別	18
11	費用構成比較	19, 20
12	経営分析	21~27
(1)	資産及び資本構成比率	21
(2)	回 転 率	22
(3)	損益に関する各種比率	23, 24
(4)	その他の比率	25, 26
(5)	企業債残高の推移	27

### III 給 水

1	年度別、月別給水量の推移	28
2	取水量及びろ過水量	29, 30
3	系統別着水量（給水量）	31, 32
4	給水量	33, 34
5	使用電力量	35, 36
6	使用電気料金	37, 38
7	薬品使用量	39, 40

### IV 業 務

1	用途別給水栓数及び有収水量の内訳	41
2	水道料金調定額内訳	42, 43
3	収納方法別収入実績	44, 45
4	収納方法別調定金額の推移	44
5	収納方法別年間調定件数の推移	45
6	収納区分別件数及び金額	46, 47
7	収納方法別年度末件数の推移	46
8	一般用口径別件数及び水量区分別水量	48, 49
9	一般用用途別件数及び水量区分別水量	48, 49
10	用途・口径別栓数及び有収水量	50, 51
11	検針実績	52, 53
12	開始受付数・廃止検針実績	52
13	福祉減免対象者別実績	53
14	水道利用加入金調定件数及び調定額	54
15	メータ移動状況	55
	（1）現在設置数	55
	（2）交換数	55
16	助成制度	56
17	導水管布設延長	56
18	送水管布設延長	57
19	配水管布設延長	57
20	漏水修理及び漏水調査	58～61
	（1）漏水等修理実績（公道内）	58, 59
	（2）漏水等修理実績（宅地内）	58, 59
	（3）地区別漏水調査実績（計画調査）	60
	（4）月別漏水調査実績（機動調査）	61
21	断水公示件数	61
22	給水工事施工状況	62

### V 職 員

1	職員配置状況	63
2	給料、手当内訳	64
3	給料別内訳	64
4	年齢別内訳	65
5	勘定別職員内訳	65
6	勤続年数別内訳	66

## VI 現 況

1 浄水場の現況	67
2 浄水池・調整池の現況	69
3 配水池の現況	70
4 ポンプ所の現況	71
5 非常用貯水装置（100m <sup>3</sup> タンク）の現況	72

## 参 考 資 料

上下水道局組織図	資・1
上下水道局事務分掌一覧表	資・2～3
水道料金変遷表（1）～（9）	資・4～12
水道利用加入金変遷表	資・13
年表	資・14
水道事業認可の経緯	資・15
主要施設所在地一覧	資・16



# I 事業の推移





1 業務量の概要

年 度 項 目	26	27	28	29	30
	(2014)	(2015)	(2016)	(2017)	(2018)
給水区域内					
給水面積(km <sup>2</sup> )	101.06	101.06	101.06	101.05	101.05
世帯数(世帯)	165,926	165,730	166,584	166,869	167,028
人 口 (人)	404,423	403,657	401,285	397,736	394,060
現在給水					
世帯数(世帯)	(165,920)	(165,724)	(166,578)	(166,864)	(167,023)
	165,920	165,724	166,578	166,864	167,023
人口(人)	(404,410)	(403,644)	(401,272)	(397,724)	(394,050)
	404,410	403,644	401,272	397,724	394,050
普及率					
世帯数(%)	100.0	100.0	100.0	100.0	100.0
人口(%)	100.0	100.0	100.0	100.0	100.0
給水柱数(柱)	192,140	192,710	193,723	194,656	195,742
年間給水量(m <sup>3</sup> )	61,392,315	60,374,626	60,036,696	59,888,749	59,341,919
1日最大給水量(m <sup>3</sup> )	183,244	185,024	180,923	178,347	177,003
(1日最大給水日)	(8/21)	(7/13)	(12/31)	(8/9)	(7/19)
1日平均給水量(m <sup>3</sup> )	168,198	164,958	164,484	164,079	162,581
1人1日最大給水量(ℓ)	453	458	451	448	449
1人1日平均給水量(ℓ)	416	409	410	413	413
年間有収水量(m <sup>3</sup> )	55,190,498	54,688,381	54,054,069	53,976,661	53,607,427
有収率(%)	89.9	90.6	90.0	90.1	90.3
年間使用電力量(KWH)	14,792,674	13,537,599	13,772,731	12,385,979	14,214,952
年間使用電気料金(円)	273,246,141	224,781,598	199,170,139	208,435,428	261,775,236
導送水管延長(m)	65,462	60,755	60,755	60,755	60,755
配水管延長(m)	1,479,584	1,482,380	1,482,360	1,480,393	1,482,107
水道料金調定額(円)	9,117,965,789	9,081,311,091	8,980,318,425	8,994,997,518	8,970,445,873
総収益(円)	12,158,188,586	10,718,040,014	10,437,534,603	10,364,215,130	10,530,584,355
総費用(円)	12,038,139,303	9,783,947,550	8,841,960,877	9,012,134,665	8,787,818,980
当年度純利益△損失(円)	120,049,283	934,092,464	1,595,573,726	1,352,080,465	1,742,765,375

(注) 1 現在給水欄中( )内数字は、給水区域外世帯数及び人口を含む。(経営料金課)

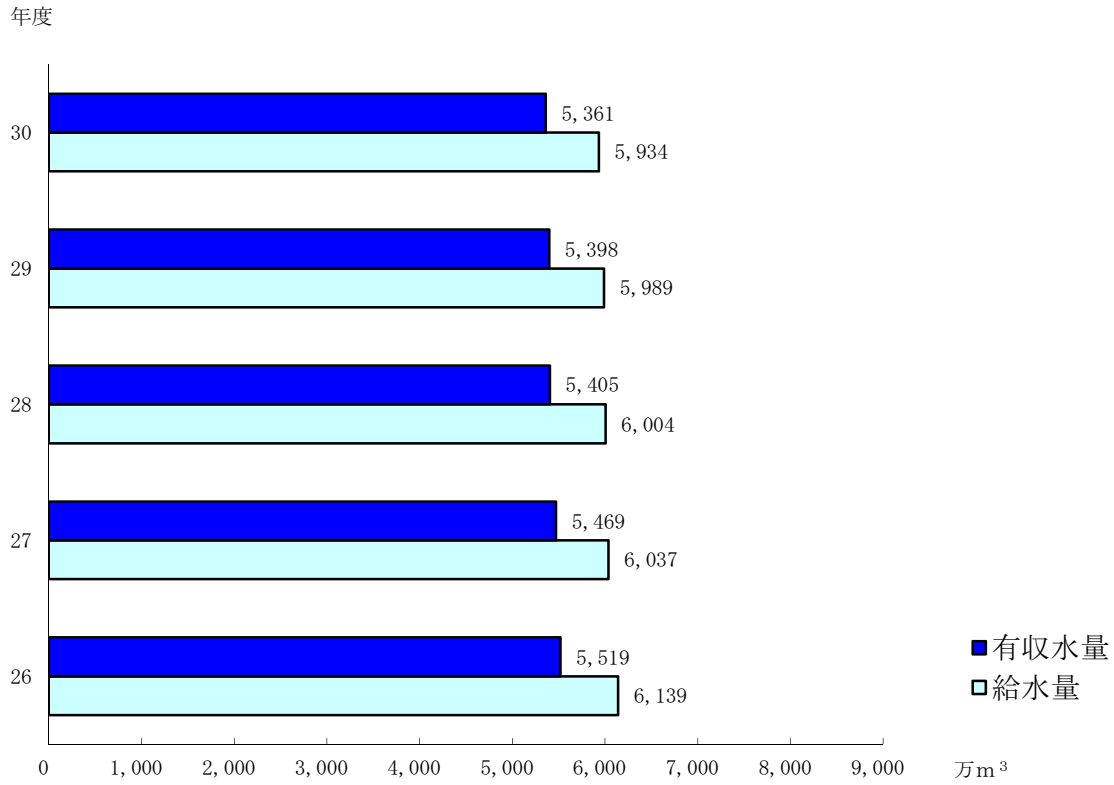
2 人口は推計人口を用いている。行政面積は100.82km<sup>2</sup>である。

3 過去における1日最大給水量は、平成5年7月29日の283,803m<sup>3</sup>である。

4 有収水量には福祉減免及び災害減免を含む。

5 平成27年度は閏年(366日)である。

2 給水量と有収水量の比較推移



3 給水量の分析

(単位 m³・%)

項目	年間	一日平均	構成比	対前年度比	前年度(年間)
給水量	59,341,919	162,581	100.00	99.09	59,888,749
有効水量	55,077,299	150,897	92.81	99.33	55,447,810
有収水量	53,607,427	146,870	90.34	99.32	53,976,661
無収水量	1,469,872	4,027	2.47	99.91	1,471,149
管洗浄用水量	73,875	202	0.12	125.08	59,061
局内使用量	4,822	13	0.01	95.37	5,056
メータ不感水量	1,305,522	3,577	2.20	99.09	1,317,553
減額水量(漏水)等	85,653	235	0.14	95.72	89,479
無効水量	4,264,620	11,684	7.19	96.03	4,440,939
減額水量(赤水)	743	2	0.00	599.19	124
漏水その他	4,263,877	11,682	7.19	96.02	4,440,815

(経営料金課)

## 4 給水量の推移

(単位 m<sup>3</sup>)

区 分	年 度	26	27	28	29	30
	給 水 量		61,392,315	60,374,626	60,036,696	59,888,749
有 効 水 量		56,730,768	56,157,332	55,540,280	55,447,810	55,077,299
有 収 水 量		55,190,498	54,688,381	54,054,069	53,976,661	53,607,427
無 収 水 量		1,540,270	1,468,951	1,486,211	1,471,149	1,469,872
無 効 水 量		4,661,547	4,217,294	4,496,416	4,440,939	4,264,620

(経営料金課)

## 5 月別有効水量と無効水量

(単位 m<sup>3</sup>・%)

区 分	給 水 量	有 効 水 量			有 収 率	有 効 率	無 効 水 量	無 効 率		
		(a)有収水量	無収水量	計	(a)	(B)	(C)	(C)		
					(A)	(A)		(A)		
月	(A)			(B)	(A)	(A)	(C)	(A)		
30	4	4,839,412	4,383,838	118,602	4,502,440	90.59	93.04	336,972	6.96	
	5	4,952,432	4,301,963	121,575	4,423,538	86.87	89.32	528,894	10.68	
	6	4,847,881	4,626,052	120,756	4,746,808	95.42	97.92	101,073	2.08	
	7	5,290,652	4,388,006	128,358	4,516,364	82.94	85.36	774,288	14.64	
	8	5,201,787	4,818,554	127,684	4,946,238	92.63	95.09	255,549	4.91	
	9	4,847,229	4,373,875	123,777	4,497,652	90.23	92.79	349,577	7.21	
	10	5,015,925	4,656,710	130,315	4,787,025	92.84	95.44	228,900	4.56	
	11	4,797,782	4,243,412	122,837	4,366,249	88.45	91.01	431,533	8.99	
	12	5,049,989	4,574,744	121,699	4,696,443	90.59	93.00	353,546	7.00	
	31	1	5,044,845	4,405,427	124,784	4,530,211	87.33	89.80	514,634	10.20
		2	4,523,298	4,604,555	106,829	4,711,384	101.80	104.16	△188,086	△4.16
		3	4,930,687	4,230,291	122,656	4,352,947	85.80	88.28	577,740	11.72
計	59,341,919	53,607,427	1,469,872	55,077,299	90.34	92.81	4,264,620	7.19		
日平均	162,581	146,870	4,027	150,897	-	-	11,684	-		
前年度	計	59,888,749	53,976,661	1,471,149	55,447,810	90.13	92.58	4,440,939	7.42	
	日平均	164,079	147,881	4,031	151,912	-	-	12,167	-	
増△減	計	△546,830	△369,234	△1,277	△370,511	0.21	0.23	△176,319	△0.23	
	日平均	△1,498	△1,011	△4	△1,015	-	-	△483	-	

(経営料金課)

(注) 無効水量のマイナス値は、確定給水量と確定有効水量の差による。

## 6 有収水量（用途別）の推移

(単位 m<sup>3</sup>・%)

項目	年度	26		27		28		29		30	
		水量	構成比	水量	構成比	水量	構成比	水量	構成比	水量	構成比
一般 用	家事営業用	41,795,124	75.7	41,480,580	75.8	41,048,366	75.9	40,788,227	75.6	40,556,976	75.7
	公共用	3,337,896	6.1	3,323,111	6.1	3,295,067	6.1	3,304,494	6.1	3,287,238	6.1
	工業用	1,148,619	2.1	1,164,325	2.1	1,273,329	2.4	1,407,384	2.6	1,436,957	2.7
	米軍用	2,334,235	4.2	2,326,487	4.3	2,195,323	4.1	2,189,732	4.1	2,187,376	4.1
	工事用	580	0.0	8,145	0.0	3,019	0.0	18,116	0.0	14,363	0.0
	計	48,616,454	88.1	48,302,648	88.3	47,815,104	88.5	47,707,953	88.4	47,482,910	88.6
浴場用		124,278	0.2	118,029	0.2	103,472	0.2	94,075	0.2	85,936	0.2
分水		6,447,998	11.7	6,265,828	11.5	6,133,333	11.3	6,173,113	11.4	6,031,854	11.2
消火用水		1,768	0.0	1,876	0.0	2,160	0.0	1,520	0.0	6,727	0.0
計		55,190,498	100.0	54,688,381	100.0	54,054,069	100.0	53,976,661	100.0	53,607,427	100.0

(注) 福祉減免及び災害減免を含む。

(経営料金課)

## 7 給水栓数（用途別）の推移

(単位 栓・%)

項目	年度	26		27		28		29		30	
		栓数	前年度比	栓数	前年度比	栓数	前年度比	栓数	前年度比	栓数	前年度比
一般 用	家事営業用	191,272	-	191,842	100.3	192,860	100.5	193,795	100.5	194,886	100.6
	公共用	787	-	792	100.6	786	99.2	786	100.0	781	99.4
	工業用	44	-	41	93.2	42	102.4	42	100.0	42	100.0
	米軍用	6	-	6	100.0	6	100.0	6	100.0	6	100.0
	工事用	1	-	2	200.0	4	200.0	3	75.0	6	200.0
	計	192,110	-	192,683	100.3	193,698	100.5	194,632	100.5	195,721	100.6
浴場用		27	-	24	88.9	22	91.7	21	95.5	18	85.7
分水		3	-	3	100.0	3	100.0	3	100.0	3	100.0
合計		192,140	-	192,710	100.3	193,723	100.5	194,656	100.5	195,742	100.6

(注) 1 栓数は年度末の栓数による。

(経営料金課)

2 福祉減免及び災害減免を含む。

## 8 福祉減免の推移

(単位 件・m<sup>3</sup>・円・%)

年度	区分	件数	水量	金額	前年度比
26		84,922.0	785,922	81,861,708	-
27		82,153.5	766,423	80,228,942	98.0
28		80,555.5	751,503	78,734,415	98.1
29		79,138.5	737,049	77,414,603	98.3
30		77,537.0	718,493	75,888,525	98.0

(注) 1 件数は、調定月数による。

(経営料金課)

2 災害減免は除く。

## 9 事業収支の推移

(単位 千円)

項 目		年 度				
		26	27	28	29	30
水道事業収益	営業収益	10,098,401	10,115,705	9,964,016	9,985,265	9,982,606
	営業外収益	1,384,040	1,295,720	1,158,541	1,071,904	1,083,646
	特別利益	1,346,601	17,128	14,826	4,007	162,719
	計	12,829,042	11,428,553	11,137,383	11,061,176	11,228,971
水道事業費用	営業費用	9,415,336	9,134,019	8,765,328	9,013,692	8,798,461
	営業外費用	658,783	640,926	509,238	381,706	372,586
	特別損失	2,461,657	536,414	10,896	18,628	29,816
	計	12,535,776	10,311,359	9,285,462	9,414,026	9,200,863
資本的収入	企業債	770,000	1,080,000	1,500,000	1,200,000	1,250,000
	負担金	73,064	140,858	90,403	109,251	76,867
	固定資産売却代	-	61	29	6,333	302,782
	その他	(105,767)	(91,000)	(72,000)	(54,000)	(35,000)
	計	120,108	112,874	78,110	60,760	36,011
資本的支出	建設改良費	2,702,200	2,852,520	3,738,567	4,264,657	4,335,093
	企業債償還金	1,382,462	1,387,106	1,421,752	1,334,729	1,305,750
	その他	(105,767)	(91,000)	(72,000)	(54,000)	(35,000)
	計	111,148	91,505	72,000	54,000	35,000
計	4,195,810	4,331,131	5,232,319	5,653,386	5,675,843	

(注) 1 ( )内は一般会計出資金額を内数で示す。

(経理課)

2 消費税及び地方消費税込み

## 10 水道料金調定額の推移

(単位 千円・%)

項目 \ 年度		26		27		28		29		30	
		金額	構成比	金額	構成比	金額	構成比	金額	構成比	金額	構成比
一般 用	家事営業用	6,383,285	70.0	6,348,930	69.9	6,268,556	69.8	6,233,008	69.3	6,208,694	69.2
	公共用	1,080,307	11.8	1,075,694	11.9	1,066,748	11.9	1,070,001	11.9	1,064,586	11.9
	工業用	379,691	4.2	385,168	4.3	420,735	4.7	464,381	5.1	474,092	5.3
	米軍用	769,084	8.4	766,560	8.4	723,773	8.0	721,962	8.0	721,248	8.0
	工事用	173	0.0	2,671	0.0	977	0.0	5,947	0.1	4,719	0.1
	計	8,612,540	94.4	8,579,023	94.5	8,480,789	94.4	8,495,299	94.4	8,473,339	94.5
浴場用		5,983	0.1	5,681	0.0	4,985	0.1	4,535	0.1	4,143	0.0
分水		499,443	5.5	496,607	5.5	494,544	5.5	495,164	5.5	492,964	5.5
計		9,117,966	100.0	9,081,311	100.0	8,980,318	100.0	8,994,998	100.0	8,970,446	100.0

(注) 1 金額は消費税及び地方消費税抜き。

(経営料金課)

2 福祉減免及び災害減免を除く。

## 11 受託工事収益、その他営業収益の推移

(単位 千円)

項目 \ 年度		26	27	28	29	30
受託 工事 収益	新設工事代	11,098	16,893	6,979	7,032	10,904
	給水工事手数料	42,913	50,732	47,208	41,559	45,605
	その他 受託工事収益	12,605	9,371	9,405	11,748	4,598
	計	66,616	76,996	63,592	60,339	61,107
その 他 営業 収益	浄水受託収益	38,698	58,279	14,214	14,221	14,227
	負担金	144,344	139,779	145,166	146,523	148,511
	下水道事業会 計負担金	79,423	73,490	83,779	91,873	111,688
	雑収益	5,364	5,780	4,703	3,038	2,360
	計	267,829	277,328	247,862	255,655	276,786

(経理課)

## 12 水道利用加入金の推移

(単位 千円)

項目		年度		26		27		28		29		30	
		件数	金額	件数	金額	件数	金額	件数	金額	件数	金額	件数	金額
20mm以下	特例分	件数		170		182		169		131		125	
		金額		8,500		9,100		8,450		6,550		6,750	
	通常分	件数	(208)	986	(281)	1,607	(167)	1,342	(138)	968	(125)	1,147	
		金額		145,130		239,940		200,440		144,600		185,674	
	計	件数	(208)	1,156	(281)	1,789	(167)	1,511	(138)	1,099	(125)	1,272	
		金額		153,630		249,040		208,890		151,150		192,424	
25 mm	件数	(16)	13	(3)	12	(10)	11	(11)	13	(11)	7		
	金額		8,940		4,990		6,670		8,370		4,763		
40 mm	件数	(7)	1	(8)	2	(4)	3	(2)	1	(5)	1		
	金額		7,690		10,030		5,200		3,630		7,214		
50 mm	件数	(6)	0	(4)	3	(5)	2	(5)	1	(2)	1		
	金額		6,480		10,930		12,220		10,950		2,538		
75 mm	件数	(0)	1	(0)	3	(0)	1		0	(3)	0		
	金額		11,900		0		4,840		0		12,895		
100 mm	件数		0		0		0		0		0		
	金額		0		0		0		0		0		
150 mm	件数		0		0		0		0		0		
	金額		0		0		0		0		0		
200 mm 以上	件数		0		0		0		0		0		
	金額		0		0		0		0		0		
合計	件数	(237)	1,171	(296)	1,809	(186)	1,528	(156)	1,114	(146)	1,281		
	金額		188,640		274,990		237,820		174,100		219,834		

(注) 1 ( ) 内件数は、転用分で外数を示す。

(給排水課)

## 13 主要経費の推移

(単位 千円・%)

年度 項目		26		27		28		29		30	
		金額	構成比	金額	構成比	金額	構成比	金額	構成比	金額	構成比
人 件 費	給料、手当等 報酬、法定福利費	1,394,827	11.6	1,281,880	13.1	1,261,450	14.2	1,252,200	13.9	1,187,193	13.5
	退職給付費	1,386,315	11.5	-	0.0	95,746	1.1	79,844	0.9	-	0.0
	計	2,781,142	23.1	1,281,880	13.1	1,357,196	15.3	1,332,044	14.8	1,187,193	13.5
動力費		273,246	2.3	224,782	2.3	199,170	2.3	208,438	2.3	261,775	3.0
薬品費		28,601	0.2	24,535	0.2	24,369	0.3	21,274	0.2	26,276	0.3
共同施設 維持負担金		650,134	5.4	634,228	6.5	553,573	6.3	678,129	7.5	607,295	6.9
受水費		1,608,273	13.3	1,624,559	16.6	1,601,614	18.1	1,601,066	17.8	1,557,342	17.7
修繕費		717,575	6.0	627,874	6.4	630,279	7.1	753,221	8.3	718,722	8.2
材料費		46,588	0.4	37,237	0.4	49,795	0.6	54,220	0.6	45,014	0.5
工事請負費等		12,149	0.1	8,495	0.1	8,210	0.1	10,719	0.1	4,105	0.1
委託料		658,278	5.5	663,043	6.8	646,678	7.3	656,197	7.3	687,012	7.8
減価償却費等		3,551,931	29.5	3,463,859	35.4	3,176,086	35.9	3,170,023	35.2	3,189,455	36.3
支払利息		469,037	3.9	421,483	4.3	356,729	4.0	296,267	3.3	244,377	2.8
物件費 その他		1,241,185	10.3	771,973	7.9	238,262	2.7	230,537	2.6	259,253	2.9
計		12,038,139	100.0	9,783,948	100.0	8,841,961	100.0	9,012,135	100.0	8,787,819	100.0

(注) 1 工事請負費等には、路面復旧費を含む。

(経理課)

2 減価償却費等には、減価償却費、資産減耗費を含む。

3 物件費その他には、補助金、雑支出、特別損失を含む。



## 14 損益計算の推移

(単位 千円)

年 度		26	27	28	29	30	
収	営 業 収 益	給 水 収 益	9,117,966	9,081,311	8,980,318	8,994,998	8,970,446
		受託工事収益	66,615	76,996	63,592	60,339	61,107
		その他 営業収益	267,829	277,328	247,862	255,655	276,786
益	営 業 外 収 益 ・ 特 別 利 益	2,705,778	1,282,405	1,145,763	1,053,223	1,222,245	
	計	12,158,188	10,718,040	10,437,535	10,364,215	10,530,584	
費	営 業 費 用	原 水 費	67,343	84,699	88,967	78,300	69,769
		浄 水 費	599,804	567,550	527,167	532,881	569,934
		配 水 費	1,043,506	1,010,939	990,956	1,032,492	1,064,726
		給 水 費	700,150	598,600	608,609	712,203	669,263
		受託工事費	65,309	65,031	53,494	50,102	30,172
		共同施設 維持負担金	650,134	634,228	553,573	678,129	607,295
		受 水 費	1,608,274	1,624,559	1,601,614	1,601,066	1,557,342
		業 務 費	335,469	326,916	324,315	316,488	296,806
		総 係 費	464,499	441,687	535,978	515,678	423,321
		減価償却費	3,351,488	3,202,051	2,939,855	2,946,477	2,910,066
		資産減耗費	200,443	261,808	236,231	223,546	279,389
	営 業 外 費 用 ・ 特 別 損 失	2,951,720	965,880	381,202	324,773	309,736	
	計	12,038,139	9,783,948	8,841,961	9,012,135	8,787,819	

(経理課)

## 15 貸借対照表の推移

(単位 千円)

年 度		26	27	28	29	30	
借	固 定 資 産	有形固定資産	73,990,965	72,971,911	73,341,812	74,226,685	74,902,221
		無形固定資産	99,570	66,024	61,801	52,489	54,075
		投 資	12,024,767	12,115,767	12,187,767	12,241,767	12,276,767
	流 動 資 産	現 金 預 金	7,980,376	8,747,582	9,236,829	9,390,034	9,753,072
		未 収 金	1,017,073	1,023,062	1,045,382	1,092,915	1,036,115
		貯 蔵 品	3,203	3,495	6,140	9,894	8,034
		前 払 金	296,690	520,110	693,140	712,520	802,550
資 産	合 計	95,412,644	95,447,951	96,572,871	97,726,304	98,832,834	
貸	固 定 負 債	企 業 債	18,041,355	17,699,603	17,864,874	17,759,125	17,828,550
		引 当 金	1,534,062	1,389,591	1,299,253	1,285,076	1,255,483
	流 動 負 債	企 業 債	1,387,106	1,421,752	1,334,729	1,305,750	1,180,574
		未払金及び 未払費用	1,384,904	1,322,111	1,319,215	1,687,813	1,478,353
		引 当 金	107,588	105,471	106,287	110,949	111,027
その他流動負債	58,476	40,021	40,098	42,632	110,926		
繰 延 収 益	長 期 前 受 金 等	18,433,234	17,978,391	17,449,830	16,963,050	16,518,246	
負 債	合 計	40,946,725	39,956,940	39,414,286	39,154,395	38,483,159	
方	資 本 金	資 本 金	31,018,678	31,109,678	31,181,678	31,235,678	52,351,153
	剰 余 金	資本剰余金	1,589,598	1,589,598	1,589,598	1,596,842	1,596,842
		利益剰余金 △欠損金	21,857,643	22,791,735	24,387,309	25,739,389	6,401,680
	資 本	合 計	54,465,919	55,491,011	57,158,585	58,571,909	60,349,675
負 債 ・ 資 本 合 計		95,412,644	95,447,951	96,572,871	97,726,304	98,832,834	



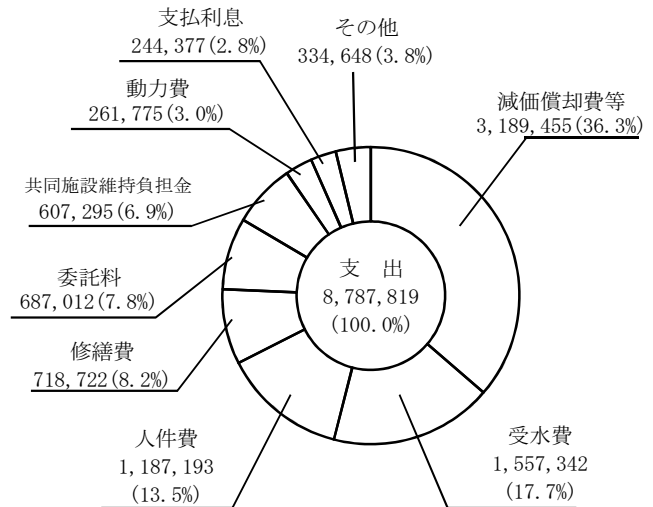
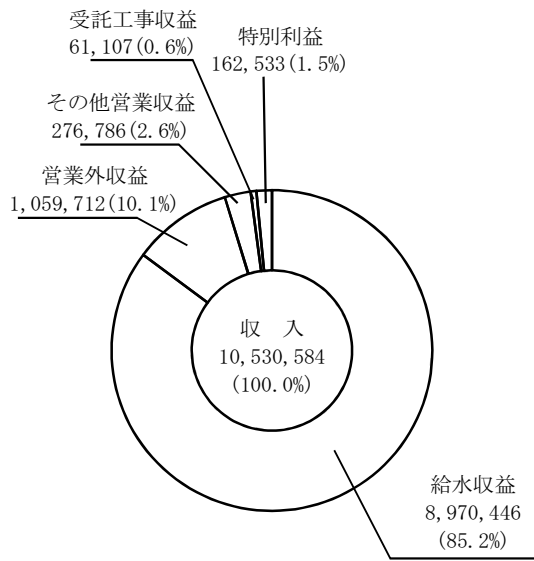
# II 経 理



1 決算収支図表

収 益 的 収 支

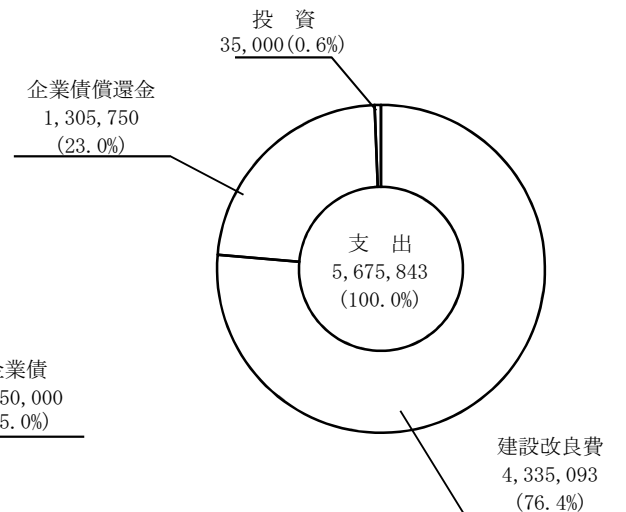
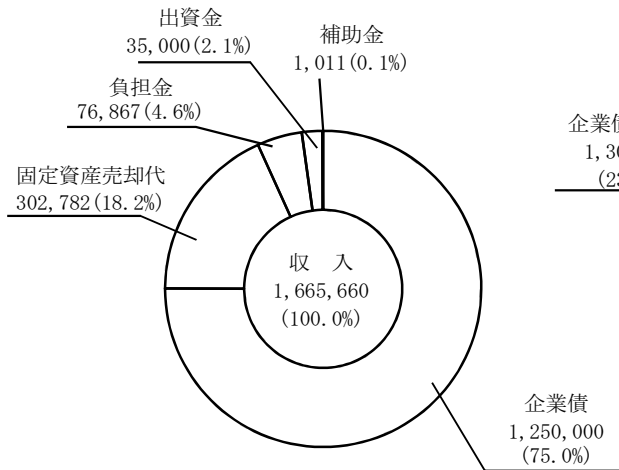
(単位 千円)



資 本 的 収 支

(消費税及び地方消費税込み)

(単位 千円)



(経理課)

## 2 予算、決算対照表

(単位 円・%)

科 目	予 算 額	決 算 額	決算額の予算額に対する 比 率
水道事業収益	10,821,346,000	11,228,971,061	103.8
営業収益	9,695,639,000	9,982,605,612	103.0
営業外収益	1,029,090,000	1,083,646,059	105.3
特別利益	96,617,000	162,719,390	168.4
水道事業費用	9,476,275,000	9,200,863,151	97.1
営業費用	9,051,678,500	8,798,461,096	97.2
営業外費用	372,585,831	372,585,831	100.0
特別損失	41,932,000	29,816,224	71.1
予備費	10,078,669	0	0.0
資本的収入	2,114,209,000	1,665,660,167	78.8
企業債	1,950,000,000	1,250,000,000	64.1
出資金	35,000,000	35,000,000	100.0
負担金	125,114,000	76,867,291	61.4
補助金	2,363,000	1,011,000	42.8
固定資産売却代	1,732,000	302,781,876	17,481.6
資本的支出	8,673,484,190	5,675,843,412	65.4
建設改良費	7,332,734,276	4,335,093,498	59.1
投資	35,000,000	35,000,000	100.0
企業債償還金	1,305,749,914	1,305,749,914	100.0

(注) 消費税及び地方消費税込み

(経理課)

## 3 損益計算書

(単位 円)

借 方		貸 方	
1 営業費用	8,478,082,752	1 営業収益	9,308,338,821
(1) 原水費	69,768,959	(1) 給水収益	8,970,445,873
(2) 浄水費	569,934,096	(2) 受託工事収益	61,107,371
(3) 配水費	1,064,726,213	(3) その他営業収益	276,785,577
(4) 給水費	669,262,623	2 営業外収益	1,059,712,073
(5) 受託工事費	30,172,045	(1) 水道利用加入金	203,550,000
(6) 共同施設維持負担金	607,294,564	(2) 受取利息及び配当金	664,654
(7) 受水費	1,557,342,450	(3) 他会計補助金	11,590,000
(8) 業務費	296,805,747	(4) 長期前受金	661,562,057
(9) 総係費	423,320,699	(5) 雑収益	182,345,362
(10) 減価償却費	2,910,066,020	3 特別利益	162,533,461
(11) 資産減耗費	279,389,336	(1) 固定資産売却益	130,608,589
2 営業外費用	280,760,668	(2) 過年度損益修正益	3,660,874
(1) 支払利息及び 企業債取扱諸費	244,377,029	(3) 引当金戻入	28,263,998
(2) 補助金	2,000,000		
(3) 雑支出	34,383,639		
3 特別損失	28,975,560		
(1) 固定資産譲渡損	17,955,348		
(2) 過年度損益修正損	1,418,382		
(3) 半原水源系統整理費	9,601,830		
小計	8,787,818,980		
当年度純利益	1,742,765,375		
合計	10,530,584,355	合計	10,530,584,355

(経理課)

## 4 貸借対照表

(単位 円)

借	方	貸	方
固 定 資 産	87,233,063,150	固 定 負 債	19,084,033,327
(1) 有 形 固 定 資 産	74,902,221,092	(1) 企 業 債	17,828,550,477
ア 土 地	2,470,179,116	(2) 引 当 金	1,255,482,850
イ 立 木	190,668	流 動 負 債	2,880,879,835
ウ 建 物	9,883,754,933	(1) 企 業 債	1,180,574,154
エ 構 築 物	142,187,091,847	(2) 未 払 金	1,447,890,543
オ 機 械 及 び 装 置	19,502,396,236	(3) 未 払 費 用	30,462,418
カ 車 両 運 搬 具	97,167,287	(4) 前 受 金	6,756,455
キ 工 具 、 器 具 及 び 備 品	1,282,466,273	(5) 引 当 金	111,026,535
減 価 償 却 累 計 額	100,136,731,405	(6) 預 り 金	104,169,730
減 損 損 失 累 計 額	962,937,787	繰 延 収 益	16,518,246,138
ク 建 設 仮 勘 定	578,643,924	(1) 長 期 前 受 金	16,518,246,138
(2) 無 形 固 定 資 産	54,075,058	(2) 建 設 仮 勘 定 長 期 前 受 金	-
(3) 投 資 そ の 他 の 資 産	12,276,767,000	資 本 金	52,351,152,798
流 動 資 産	11,599,770,441	(1) 資 本 金	52,351,152,798
(1) 現 金 預 金	9,753,072,342	剰 余 金	7,998,521,493
(2) 未 収 金	1,036,114,823	(1) 資 本 剰 余 金	1,596,841,901
(3) 貯 蔵 品	8,033,276	(2) 利 益 剰 余 金	6,401,679,592
(4) 前 払 金	802,550,000		
資 産 合 計	98,832,833,591	負 債 ・ 資 本 合 計	98,832,833,591

(経理課)



## 5 資本の収支決算額

(単位 円)

収 入		支 出	
1 企 業 債	1,250,000,000	1 建 設 改 良 費	4,335,093,498
(1) 建 設 企 業 債	1,250,000,000	(1) 施 設 費	483,389,557
2 出 資 金	35,000,000	事 務 費	84,274,579
(1) 一 般 会 計 出 資 金	35,000,000	配 水 設 備 新 設 費	47,303,507
3 負 担 金	76,867,291	量 水 器 設 置 費	3,713,776
(1) 工 事 負 担 金	76,867,291	諸 設 備 新 設 費	12,391,920
消 火 栓 設 置 負 担 金	76,867,291	機 械 及 び 装 置 改 良 費	194,695,272
4 補 助 金	1,011,000	固 定 資 産 取 得 費	92,642,505
(1) 国 庫 補 助 金	1,011,000	共 同 施 設 整 備 負 担 金	29,374,998
5 固 定 資 産 売 却 代	302,781,876	補 助 金	18,993,000
(1) 固 定 資 産 売 却 代	302,781,876	(2) 配 水 施 設 整 備 事 業 費	3,639,500,029
		事 務 費	178,377,439
		配 水 管 整 備 費	2,879,093,958
		電 気 設 備 整 備 費	331,223,040
		配 水 施 設 整 備 費	250,805,592
		(3) 小 雀 系 基 幹 施 設 整 備 費	212,203,912
		共 同 施 設 分 担 金	212,203,912
計	1,665,660,167	2 投 資	35,000,000
1 補 て ん 額	4,010,183,245	(1) 出 資 金	35,000,000
(1) 過 年 度 分 損 益 勘 定 留 保 資 金	1,268,506,472	3 企 業 債 償 還 金	1,305,749,914
(2) 減 債 積 立 金	1,305,594,000	(1) 企 業 債 償 還 金	1,305,749,914
(3) 建 設 改 良 積 立 金	1,153,755,217		
(3) 当 年 度 分 消 費 税 及 び 地 方 消 費 税 資 本 の 収 支 調 整 額	282,327,556		
合 計	5,675,843,412	合 計	5,675,843,412

(注) 消費税及び地方消費税込み

(経理課)

6 固定資産明細書

(1) 有形固定資産

(単位 円)

資産の種類	年度当初 現在高	当年度 増加額	当年度 減少額	年度末 現在高	減価償却累計額			減損損失累計額			年度末償却 未済高
					当年度 増加額	当年度 減少額	累 計	当年度 増加額	当年度 減少額	累 計	
土地	3,074,271,957	2,089,715	606,182,556	2,470,179,116	-	-	-	0	285,445,332	30,465,055	2,439,714,061
立木	190,668	0	0	190,668	-	-	-	0	0	0	190,668
建物	10,221,131,451	26,678,214	364,054,732	9,883,754,933	202,783,488	301,626,082	6,175,486,735	0	56,725,842	49,446,415	3,658,821,783
構築物	139,701,153,943	3,245,118,313	759,180,409	142,187,091,847	2,153,759,640	531,836,377	78,718,904,885	0	59,969,282	865,652,756	62,602,534,206
機械及び装置	19,451,441,872	684,652,136	633,697,772	19,502,396,236	494,375,328	542,186,176	14,147,212,156	0	1,483,581	17,373,561	5,337,810,519
車両運搬具	96,002,655	8,464,403	7,299,771	97,167,287	5,586,039	6,934,129	71,965,476	0	0	0	25,201,811
工具器具及び備品	1,226,760,525	85,634,190	29,928,442	1,282,466,273	37,159,247	27,149,870	1,023,162,153	0	14,499	0	259,304,120
建設仮勘定	475,108,117	3,902,017,230	3,798,481,423	578,643,924	-	-	-	0	0	0	578,643,924
計	174,246,061,188	7,954,654,201	6,198,825,105	176,001,890,284	2,893,663,742	1,409,732,634	100,136,731,405	0	403,638,536	962,937,787	74,902,221,092

(経理課)

(2) 無形固定資産

(単位 円)

資産の種類	年度当初現在高	当年度増加額	当年度減少額	当年度減価償却高	年度末現在高
地上権	0	25,913	0	0	25,913
施設利用権	15,697,535	0	0	962,102	14,735,433
電話加入権	888,970	0	0	-	888,970
ソフトウェア	35,902,486	19,399,620	999,048	15,878,316	38,424,742
計	52,488,991	19,425,533	999,048	16,840,418	54,075,058

(経理課)

(3) 投資その他の資産

(単位 円)

資産の種類	年度当初現在高	当年度増加額	当年度減少額	年度末現在高
出資金	12,241,767,000	35,000,000	0	12,276,767,000
計	12,241,767,000	35,000,000	0	12,276,767,000

(経理課)

7 貯蔵品消費状況

(単位 円)

区 分	消 耗 品	材 料	量 水 器	計
期首貯蔵品	-	-	9,894,588	9,894,588
当年度購入額	-	-	39,887,800	39,887,800
当年度消費額	-	-	41,749,112	41,749,112
期末貯蔵品	-	-	8,033,276	8,033,276

(経理課)

## 8 利率別企業債残高

(単位 円・%)

借入先 利 率	財政融資資金	地方公共団体 金 融 機 構	計	構 成 比
0.5%未満	7,068,066,417	1,646,433,360	8,714,499,777	45.8
0.5%以上1.0%未満	963,264,012	392,652,803	1,355,916,815	7.1
1.0%以上1.5%未満	1,885,378,303	1,451,761,105	3,337,139,408	17.6
1.5%以上2.0%未満	405,149,639	780,014,589	1,185,164,228	6.2
2.0%以上2.5%未満	1,153,915,075	941,063,249	2,094,978,324	11.0
2.5%以上3.0%未満	216,600,596	114,490,911	331,091,507	1.7
3.0%以上3.5%未満	243,616,405	126,992,929	370,609,334	2.0
3.5%以上4.0%未満	712,252,966	331,770,306	1,044,023,272	5.5
4.0%以上4.5%未満	200,901,406	47,649,398	248,550,804	1.3
4.5%以上5.0%未満	0	824,086	824,086	0.0
5.0%以上5.5%未満	46,431,599	0	46,431,599	0.3
5.5%以上6.0%未満	236,727,372	43,168,105	279,895,477	1.5
計	(69.1) 13,132,303,790	(30.9) 5,876,820,841	(100.0) 19,009,124,631	100.0

(注) ( ) 内数値は、構成比 (%) を示す。

(経理課)

## 9 借入先別企業債残高

(単位 円)

区 分	前年度末残高	本年度借入高	本年度償還高	本年度末残高
財 政 融 資 資 金	12,684,876,756	1,250,000,000	802,572,966	13,132,303,790
地 方 公 共 団 体 金 融 機 構	6,379,997,789	0	503,176,948	5,876,820,841
計	19,064,874,545	1,250,000,000	1,305,749,914	19,009,124,631

(経理課)

10 給水原価構成

(1) 部門別

(単位 円/m<sup>3</sup>)

科 目	年 度				
	26	27	28	29	30
営 業 費 用	145.41	143.62	141.18	145.75	143.27
原 水 費	1.22	1.55	1.65	1.45	1.30
浄 水 費	10.87	10.38	9.75	9.87	10.63
配 水 費	18.91	18.49	18.33	19.13	19.87
給 水 費	11.50	9.86	9.98	11.78	10.88
共 同 施 設 維 持 負 担 金	11.78	11.60	10.24	12.56	11.33
受 水 費	28.44	28.64	29.37	29.40	28.79
業 務 費	6.08	5.98	6.00	5.86	5.54
総 係 費	8.24	7.90	9.79	9.43	7.77
減 価 償 却 費	44.74	45.51	43.39	43.59	43.67
資 産 減 耗 費	3.63	3.71	2.68	2.68	3.49
そ の 他 営 業 費 用	0.00	0.00	0.00	0.00	0.00
営 業 外 費 用	8.63	7.85	6.75	5.64	5.20
支 払 利 息 及 び 企 業 債 取 扱 諸 費	8.50	7.71	6.60	5.49	4.56
そ の 他 の 営 業 外 費 用	0.12	0.14	0.15	0.15	0.64
合 計	154.04	151.47	147.93	151.39	148.47

(経理課)

(注) 1 受託工事費、児童手当繰入額、浄水受託収益、下水道事業会計負担金(量水器負担分)、企業団補助金及び特別損失を除く。

2 平成27年度から給水原価については、長期前受金戻入を控除した算出方法としている。

これに伴い、平成26年度数値を再計算している。

## (2) 性質別

(単位 円/m<sup>3</sup>・円)

年 度		26	27	28	29	30								
						1 m <sup>3</sup> 当たり 金 額	金 額							
人 件 費	給料手当等	17.94	17.95	17.98	17.92	17.32	928,562,890							
	報酬	0.57	0.62	0.52	0.44	0.36	19,491,683							
	法定福利費	3.66	3.41	3.70	3.79	3.67	196,754,578							
	退職給付費	0.15	0.00	1.76	1.47	△ 0.01	△ 810,578							
	計	22.32	21.98	23.96	23.62	21.34	1,143,998,573							
動	力	費	4.95	4.11	3.69	3.86	4.88	261,775,236						
薬	品	費	0.52	0.45	0.45	0.39	0.49	26,276,213						
共	同	施	設	維	持	負	担	金	11.78	11.60	10.24	12.56	11.33	607,294,564
受	水	費	28.44	28.64	29.37	29.40	28.79	1,543,115,250						
修	繕	費	12.35	10.93	10.94	13.15	12.37	663,040,481						
材	料	費	0.50	0.40	0.55	0.60	0.48	25,463,136						
路	面	復	旧	費	0.02	0.02	0.01	0.01	691,050					
委	託	料	11.92	12.12	11.96	12.16	12.81	686,546,671						
減	価	償	却	費	44.74	45.51	43.39	43.59	43.67	2,340,744,723				
資	産	減	耗	費	3.63	3.71	2.68	2.68	3.49	187,148,576				
支	払	利	息	及	び	支	払	金	8.50	7.71	6.60	5.49	4.56	244,377,029
負	担	金	1.40	1.46	1.56	1.51	1.33	71,109,596						
そ	旅	費	0.02	0.02	0.03	0.03	0.02	1,236,619						
の	被	服	費	0.03	0.02	0.02	0.03	0.03	1,596,953					
備	消	品	費	0.52	0.45	0.39	0.41	0.34	18,203,114					
燃	料	費	0.08	0.06	0.05	0.05	0.06	3,389,309						
他	光	熱	水	費	0.02	0.02	0.02	0.02	909,648					
印	刷	製	本	費	0.02	0.04	0.02	0.05	0.03	1,820,139				
費	通	信	運	搬	費	0.41	0.27	0.27	0.27	0.27	14,272,630			
そ	の	他	1.87	1.95	1.73	1.51	2.15	114,986,847						
用	計	2.97	2.83	2.53	2.37	2.92	156,415,259							
合	計	154.04	151.47	147.93	151.39	148.47	7,957,996,357							

(経理課)

(注) 1 受託工事費、児童手当繰入額、浄水受託収益、下水道事業会計負担金(量水器負担分)、企業団補助金及び特別損失を除く。

2 平成27年度から給水原価については、長期前受金戻入を控除した算出方法としている。  
これに伴い、平成26年度数値を再計算している。

11 費用構成比較

節 目		水道事業費用		費用							
				営				業			
		原水費		浄水費		配水費		給水費			
		金額	構成比	金額	構成比	金額	構成比	金額	構成比	金額	構成比
人件費	給料手当等	964,138,989	11.0	5,457,996	7.8	164,992,310	29.0	335,373,521	31.5	152,756,118	22.8
	報酬	20,201,262	0.2	2,989,112	4.3	2,363,255	0.4	5,256,297	0.5	3,188,205	0.5
	法定福利費	202,853,191	2.3	1,675,290	2.4	34,427,295	6.0	69,164,316	6.5	32,443,752	4.8
	退職給付費	—	—	—	—	—	—	—	—	—	—
	計	1,187,193,442	13.5	10,122,398	14.5	201,782,860	35.4	409,794,134	38.5	188,388,075	28.1
	動力費	261,775,236	3.0	39,513,826	56.6	100,213,071	17.6	122,048,339	11.5	—	—
	薬品費	26,276,213	0.3	—	—	26,276,213	4.6	—	—	—	—
	共同施設維持負担金	607,294,564	6.9	—	—	—	—	—	—	—	—
	受水費	1,557,342,450	17.7	—	—	—	—	—	—	—	—
	修繕費	718,721,727	8.2	2,772,000	4.0	27,274,437	4.8	266,397,255	25.0	414,808,350	62.0
	材料費	45,013,794	0.5	162,963	0.2	359,590	0.1	4,803,745	0.4	39,687,496	5.9
	工事請負費	3,414,000	0.0	—	—	—	—	—	—	—	—
	路面復旧費	691,050	0.0	—	—	—	—	176,710	0.0	514,340	0.1
	委託料	687,011,847	7.8	4,648,069	6.7	194,468,047	34.1	236,918,288	22.3	2,691,628	0.4
	減価償却費	2,910,066,020	33.1	—	—	—	—	—	—	—	—
	資産減耗費	279,389,336	3.2	—	—	—	—	—	—	—	—
	支払利息及び 企業債取扱諸費	244,377,029	2.8	—	—	—	—	—	—	—	—
	負担金	71,109,596	0.8	—	—	61,400	0.0	108,400	0.0	3,993,000	0.6
その他の費用	旅費	1,236,619	0.0	21,125	0.0	497,849	0.1	86,107	0.0	11,966	0.0
	被服費	1,596,953	0.0	—	—	—	—	—	—	—	—
	備用品費	18,748,231	0.2	29,373	0.1	9,106,323	1.6	1,945,140	0.2	1,227,479	0.2
	燃料費	3,531,413	0.1	24,206	0.0	451,128	0.1	1,836,398	0.2	804,615	0.1
	光熱水費	909,648	0.0	8,520	0.0	24,144	0.0	318,066	0.0	—	—
	印刷製本費	1,884,775	0.0	—	—	—	—	—	—	53,556	0.0
	通信運搬費	14,272,630	0.2	145,965	0.2	956,643	0.1	1,248,190	0.1	—	—
	その他	145,962,407	1.7	12,320,514	17.7	8,462,391	1.5	19,045,441	1.8	17,082,118	2.6
計	188,142,676	2.2	12,549,703	18.0	19,498,478	3.4	24,479,342	2.3	19,179,734	2.9	
合計	8,787,818,980	100.0	69,768,959	100.0	569,934,096	100.0	1,064,726,213	100.0	669,262,623	100.0	

(単位 円・%)

内 訳									
費 用								営業外費用	
受託工事費		業務費		総係費		その他		計	特別損失
金額	構成比	金額	構成比	金額	構成比	金額	構成比		
21,060,031	69.8	44,583,423	15.0	239,915,590	56.7	—	—	964,138,989	—
—	—	6,404,393	2.2	—	—	—	—	20,201,262	—
4,327,091	14.3	10,635,347	3.6	50,180,100	11.8	—	—	202,853,191	—
—	—	—	—	—	—	—	—	—	—
25,387,122	84.1	61,623,163	20.8	290,095,690	68.5	—	—	1,187,193,442	—
—	—	—	—	—	—	—	—	261,775,236	—
—	—	—	—	—	—	—	—	26,276,213	—
—	—	—	—	—	—	607,294,564	11.3	607,294,564	—
—	—	—	—	—	—	1,557,342,450	29.1	1,557,342,450	—
206,530	0.7	8,300	0.0	7,254,855	1.7	—	—	718,721,727	—
—	—	—	—	—	—	—	—	45,013,794	—
3,414,000	11.3	—	—	—	—	—	—	3,414,000	—
—	—	—	—	—	—	—	—	691,050	—
455,976	1.5	215,863,026	72.7	31,966,813	7.6	—	—	687,011,847	—
—	—	—	—	—	—	2,910,066,020	54.4	2,910,066,020	—
—	—	—	—	—	—	279,389,336	5.2	279,389,336	—
—	—	—	—	—	—	—	—	—	244,377,029
—	—	2,085,339	0.7	64,861,457	15.3	—	—	71,109,596	—
—	—	6,112	0.0	613,460	0.1	—	—	1,236,619	—
—	—	—	—	1,596,953	0.4	—	—	1,596,953	—
526,313	1.8	165,080	0.1	5,748,523	1.3	—	—	18,748,231	—
142,104	0.5	18,619	0.0	254,343	0.1	—	—	3,531,413	—
—	—	—	—	558,918	0.1	—	—	909,648	—
40,000	0.1	210,060	0.1	1,581,159	0.4	—	—	1,884,775	—
—	—	10,790,701	3.6	1,131,131	0.3	—	—	14,272,630	—
—	—	6,035,347	2.0	17,657,397	4.2	—	—	80,603,208	65,359,199
708,417	2.4	17,225,919	5.8	29,141,884	6.9	—	—	122,783,477	65,359,199
30,172,045	100.0	296,805,747	100.0	423,320,699	100.0	5,354,092,370	100.0	8,478,082,752	309,736,228

(経理課)

## 12 経営分析

## (1) 資産及び資本構成比率

(単位 円)

項目	年度					当年度算出根拠	算式
	26	27	28	29	30		
固定資産率 構成比率 (%)	90.3	89.2	88.6	88.5	88.3	$\frac{87,233,063,150}{98,832,833,591} \times 100$	$\frac{\text{固定資産}}{\text{固定資産} + \text{流動資産}} \times 100$ (固定資産=帳簿原価-償却累計額)
流動資産率 構成比率 (%)	9.7	10.8	11.4	11.5	11.7	$\frac{11,599,770,441}{98,832,833,591} \times 100$	$\frac{\text{流動資産}}{\text{固定資産} + \text{流動資産}} \times 100$
固定負債率 構成比率 (%)	20.5	20.0	19.8	19.5	19.3	$\frac{19,084,033,327}{98,832,833,591} \times 100$	$\frac{\text{固定負債}}{\text{負債資本合計}} \times 100$
流動負債率 構成比率 (%)	3.1	3.0	2.9	3.2	2.9	$\frac{2,880,879,835}{98,832,833,591} \times 100$	$\frac{\text{流動負債}}{\text{負債資本合計}} \times 100$
自己資本率 構成比率 (%)	76.4	77.0	77.3	77.3	77.8	$\frac{76,867,920,429}{98,832,833,591} \times 100$	$\frac{\text{資本金} + \text{剰余金} + \text{繰延収益}}{\text{負債資本合計}} \times 100$
流動資産対 固定資産比率 (%)	10.8	12.1	12.8	13.0	13.3	$\frac{11,599,770,441}{87,233,063,150} \times 100$	$\frac{\text{流動資産}}{\text{固定資産}} \times 100$
固定比率 (%)	118.1	115.9	114.7	114.5	113.5	$\frac{87,233,063,150}{76,867,920,429} \times 100$	$\frac{\text{固定資産}}{\text{資本金} + \text{剰余金} + \text{繰延収益}} \times 100$
固定資産対 長期資本比率 (%)	93.1	92.0	91.3	91.5	90.9	$\frac{87,233,063,150}{95,951,953,756} \times 100$	$\frac{\text{固定資産}}{\text{資本金} + \text{剰余金} + \text{固定負債} + \text{繰延収益}} \times 100$
流動比率 (%)	316.4	356.3	392.2	356.0	402.6	$\frac{11,599,770,441}{2,880,879,835} \times 100$	$\frac{\text{流動資産}}{\text{流動負債}} \times 100$
酸性試験比率 (%)	306.2	338.2	367.2	333.1	374.5	$\frac{10,789,187,165}{2,880,879,835} \times 100$	$\frac{\text{現金預金} + (\text{未収金} - \text{貸倒引当金})}{\text{流動負債}} \times 100$
現金比率 (%)	271.6	302.8	329.8	298.4	338.5	$\frac{9,753,072,342}{2,880,879,835} \times 100$	$\frac{\text{現金預金}}{\text{流動負債}} \times 100$
負債比率 (%)	30.9	29.9	29.4	29.4	28.6	$\frac{21,964,913,162}{76,867,920,429} \times 100$	$\frac{\text{固定負債} + \text{流動負債}}{\text{資本金} + \text{剰余金} + \text{繰延収益}} \times 100$
固定負債比率 (%)	26.9	26.0	25.7	25.2	24.8	$\frac{19,084,033,327}{76,867,920,429} \times 100$	$\frac{\text{固定負債}}{\text{資本金} + \text{剰余金} + \text{繰延収益}} \times 100$
流動負債比率 (%)	4.0	3.9	3.8	4.2	3.7	$\frac{2,880,879,835}{76,867,920,429} \times 100$	$\frac{\text{流動負債}}{\text{資本金} + \text{剰余金} + \text{繰延収益}} \times 100$

(経営料金課)



## (2) 回転率

(単位 円)

年度 項目	26	27	28	29	30	当年度算出根拠	算式
総資本回転率 (回)	0.10	0.10	0.10	0.10	0.09	9,308,338,821 98,279,568,609	営業収益 平均負債資本合計 【平均=(期首+期末) / 2】
総資本 回転期間 (年)	9.9	10.2	10.1	10.4	10.6	98,279,568,609 9,308,338,821	平均負債資本合計 営業収益
自己資本 回転率 (回)	0.13	0.13	0.13	0.12	0.12	9,308,338,821 76,201,439,957	営業収益 平均(資本金+剰余金+繰延収益)
自己資本 回転期間 (年)	7.5	7.8	7.8	8.1	8.2	76,201,439,957 9,308,338,821	平均(資本金+剰余金+繰延収益) 営業収益
固定資産 回転率 (回)	0.13	0.13	0.13	0.13	0.13	9,308,338,821 74,090,858,834	営業収益 平均(固定資産-建設仮勘定-投資)
固定資産 回転期間 (年)	7.8	7.9	7.8	7.9	8.0	74,090,858,834 9,308,338,821	平均(固定資産-建設仮勘定-投資) 営業収益
流動資産 回転率 (回)	1.1	1.0	1.0	0.8	0.8	9,308,338,821 11,402,566,754	営業収益 平均流動資産
流動資産 回転期間 (月)	11.1	11.5	12.5	14.3	14.7	11,402,566,754 9,308,338,821	平均流動資産 営業収益
現金預金 回転率 (回)	2.2	2.1	1.4	1.3	1.3	12,369,250,161 9,571,553,026	当年度支出額 平均現金預金
現金預金 回転期間 (月)	5.4	5.8	8.6	9.2	9.3	9,571,553,026 12,369,250,161	平均現金預金 当年度支出額
営業未収金 回転率 (回)	9.1	10.1	10.0	9.9	9.9	9,308,338,821 941,494,815	営業収益 平均営業未収金
営業未収金 回転期間 (月)	1.3	1.2	1.2	1.2	1.2	941,494,815 9,308,338,821	平均営業未収金 営業収益
貯蔵品回転率 (月)	11.3	13.5	11.4	6.3	4.7	41,749,112 8,963,932	当年度貯蔵品消費額 平均貯蔵品額 【貯蔵品消費額=期首貯蔵品+当年度購入額+当年度発生額-期末貯蔵品】
貯蔵品 回転期間 (月)	1.1	0.9	1.1	1.9	2.6	8,963,932 41,749,112	平均貯蔵品額 当年度貯蔵品消費額
減価償却率 (%)	4.5	4.5	4.4	4.0	3.9	2,910,066,020 74,846,924,547	当年度償却額 償却資産+当年度償却額

(経営料金課)

## (3) 損益に関する各種比率

項目 \ 年度	26	27	28	29	30
総資本利益率 (%)	0.1	1.0	1.7	1.4	1.8
自己資本利益率 (%)	0.2	1.3	2.2	1.8	2.3
純利益対率 (%)	1.0	8.7	15.3	13.0	16.5
総収益対率 (%)	101.0	109.5	118.0	115.0	119.8
営業収益対率 (%)	104.0	107.0	109.8	107.2	109.8
利子負担率 (%)	2.4	2.2	1.9	1.5	1.3
企業債償還額対償還財源比率 (%)	52.0	40.5	36.1	36.0	32.0
職員1人当たり 営業収益 (円)	61,379,286	61,670,815	59,946,916	60,460,985	63,322,033
職員1人当たり 有形固定資産 (円)	480,460,811	476,940,591	473,172,981	481,991,458	509,538,919

(単位 円)

当年度算出根拠	算式
$\frac{1,742,765,375}{98,279,568,609} \times 100$	$\frac{\text{当年度純利益}}{\text{平均負債資本合計}} \times 100$
$\frac{1,742,765,375}{76,201,439,957} \times 100$	$\frac{\text{当年度純利益}}{\text{平均(資本金+剰余金+繰延収益)}} \times 100$
$\frac{1,742,765,375}{10,530,584,355} \times 100$	$\frac{\text{当年度純利益}}{\text{総収益}} \times 100$
$\frac{10,530,584,355}{8,787,818,980} \times 100$	$\frac{\text{総収益}}{\text{総費用}} \times 100$
$\frac{9,308,338,821}{8,478,082,752} \times 100$	$\frac{\text{営業収益}}{\text{営業費用}} \times 100$
$\frac{244,377,029}{19,036,999,588} \times 100$	$\frac{\text{支払利息}}{\text{平均企業債}} \times 100$
$\frac{1,305,749,914}{4,083,510,098} \times 100$	$\frac{\text{企業債償還額}}{\text{減価償却費-長期前受金戻入+当年度純利益}} \times 100$
$\frac{9,308,338,821}{147}$	$\frac{\text{営業収益}}{\text{損益勘定所属職員数}}$
$\frac{74,902,221,092}{147}$	$\frac{\text{有形固定資産}}{\text{損益勘定所属職員数}}$

(経営料金課)

## (4) その他の比率

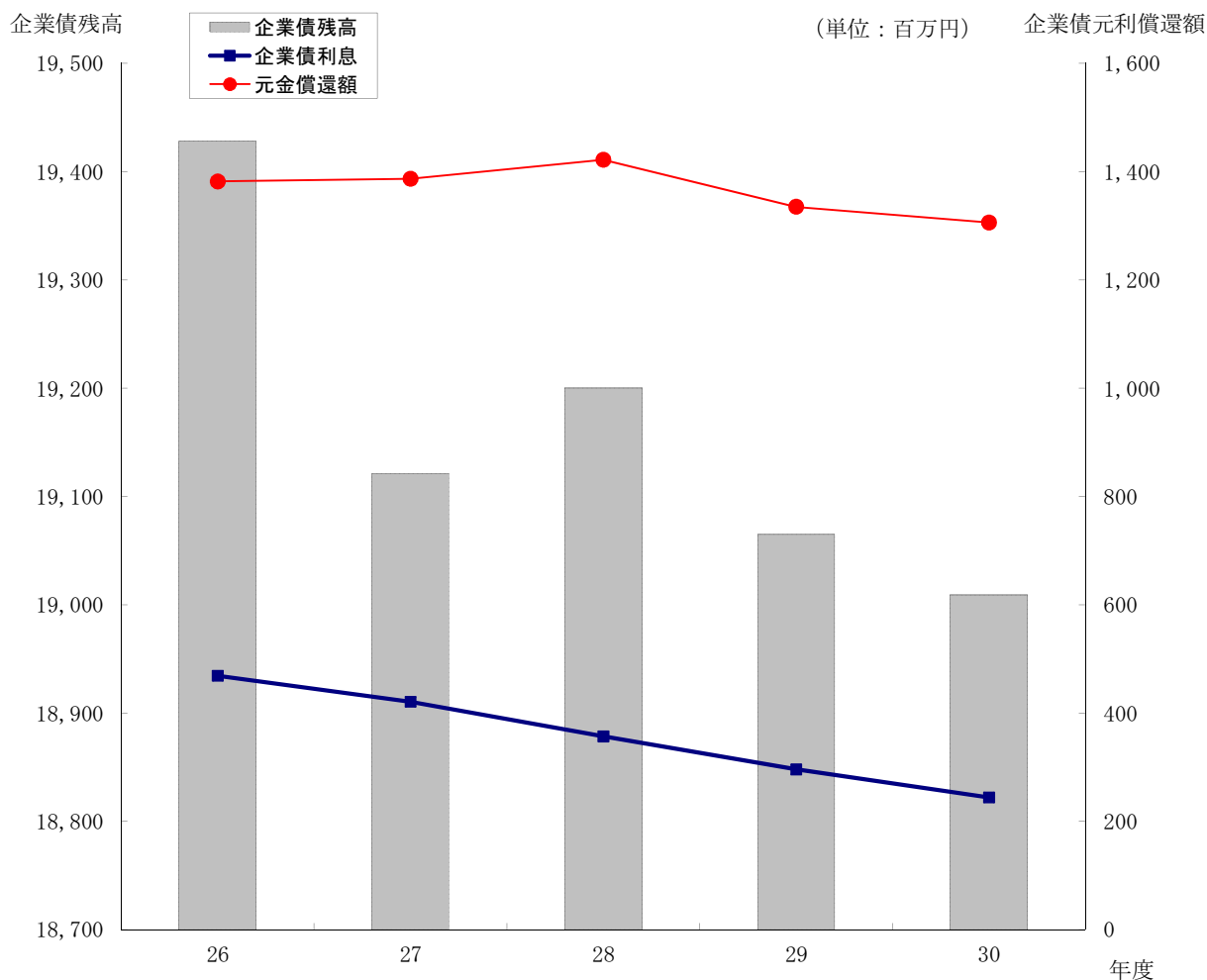
項 目	年 度	26	27	28	29	30
負 荷 率 (%)		91.79	89.15	90.91	92.00	91.85
施 設 利 用 率 (%)		48.02	47.09	46.96	46.84	46.41
最 大 稼 働 率 (%)		52.31	52.82	51.65	50.91	50.53
有 収 率 (%)		89.90	90.58	90.04	90.13	90.34
有 効 率 (%)		92.41	93.01	92.51	92.58	92.81
配 水 管 使 用 効 率 (1m当たりm <sup>3</sup> )		39.73	39.12	38.91	38.86	38.46
固 定 資 産 使 用 効 率 (1万円当たりm <sup>3</sup> )		8.30	8.27	8.19	8.07	7.92
供 給 単 価 (円/m <sup>3</sup> )		166.71	167.54	167.61	168.10	168.78
給 水 原 価 (円/m <sup>3</sup> )		154.04	151.47	147.93	151.39	148.47
職 員 1 人 当 たり 給 水 人 口 (人)		2,626	2,638	2,589	2,583	2,681
職 員 1 人 当 たり 有 収 水 量 (m <sup>3</sup> )		358,380	357,440	348,736	350,498	364,676
口 座 件 数 (%)		73.72	73.41	73.72	73.22	73.00
振 替 率 金 額 (%)		63.17	63.51	63.74	64.05	63.70
1 日 有 収 水 量 1 万 m <sup>3</sup> 当 たり 職 員 数 (人)		10	10	10	10	10
有 収 水 量 1 m <sup>3</sup> 当 たり 人 件 費 (円)		22.32	21.97	23.96	23.62	21.34
給 水 収 益 に 対 す る 人 件 費 割 合 (%)		13.51	13.23	14.42	14.17	12.75
給 水 原 価 に 対 す る 人 件 費 割 合 (%)		15.40	14.49	16.20	15.60	14.37

(注) 平成27年度から給水原価については、長期前受金戻入を控除した算出方法としている。これに伴い、給水原価及び給水原価に対する人件費割合の平成26年度数値を再計算している。

当年度算出根拠	算式
$\frac{162,581}{177,003} \times 100$	$\frac{1 \text{ 日 平均 給 水 量}}{1 \text{ 日 最大 給 水 量}} \times 100$
$\frac{162,581}{350,300} \times 100$	$\frac{1 \text{ 日 平均 給 水 量}}{1 \text{ 日 配 水 能 力}} \times 100$
$\frac{177,003}{350,300} \times 100$	$\frac{1 \text{ 日 最大 給 水 量}}{1 \text{ 日 配 水 能 力}} \times 100$
$\frac{53,607,427}{59,341,919} \times 100$	$\frac{\text{有 収 水 量}}{\text{給 水 量}} \times 100$
$\frac{55,077,299}{59,341,919} \times 100$	$\frac{\text{有 効 水 量}}{\text{給 水 量}} \times 100$
$\frac{59,341,919}{1,542,862}$	$\frac{\text{給 水 量}}{\text{導 送 配 水 管 延 長}}$
$\frac{59,341,919}{74,902,221,092} \times 10,000$	$\frac{\text{給 水 量}}{\text{有 形 固 定 資 産}} \times 10,000$
$\frac{8,970,445,873 + 76,434,853}{53,600,700}$	$\frac{\text{給水収益+減免負担金}}{\text{有収水量(消火用水分除く)}}$
$\frac{8,787,818,980 - 30,172,045 - 6,742,000 - 14,227,200 - 86,143,761 - 661,562,057 - 2,000,000 - 28,975,560}{53,600,700}$	$\frac{\text{総費用-受託工事費-児童手当繰入額-浄水受託収益-下水道事業会計負担金(量水器負担分)-長期前受金戻入-企業団補助金-特別損失}}{\text{有収水量(消火用水分除く)}}$
$\frac{394,050}{147}$	$\frac{\text{現在給水人口(給水区域内)}}{\text{損益勘定所属職員数}}$
$\frac{53,607,427}{147}$	$\frac{\text{有 収 水 量}}{\text{損益勘定所属職員数}}$
$\frac{142,883}{195,742} \times 100$	$\frac{\text{年度末口座振替件数}}{\text{年 度 末 件 数}} \times 100$
$\frac{6,134,290,987}{9,629,895,818} \times 100$	$\frac{\text{口 座 振 替 金 額}}{\text{給 水 収 益 ( 税 込 )}} \times 100$
$\frac{147}{53,607,427/365} \times 10,000$	$\frac{\text{損益勘定所属職員数}}{\text{年間有収水量/年間日数}} \times 10,000$
$\frac{1,143,998,573}{53,607,427}$	$\frac{\text{人 件 費}}{\text{有 収 水 量}}$
$\frac{1,143,998,573}{8,970,445,873} \times 100$	$\frac{\text{人 件 費}}{\text{給 水 収 益}} \times 100$
$\frac{21.34}{148.47} \times 100$	$\frac{1 \text{ m}^3 \text{ 当 たり 人 件 費}}{\text{給 水 原 価}} \times 100$

(経営料金課)

(5) 企業債残高の推移



(単位 円)

年度		26	27	28	29	30
元 利 償 還 額	元 金	1,382,461,911	1,387,105,567	1,421,752,386	1,334,728,588	1,305,749,914
	企業債利息	469,014,343	421,482,138	356,728,816	296,267,367	244,377,029
	計	1,851,476,254	1,808,587,705	1,778,481,202	1,630,995,955	1,550,126,943
企業債残高		19,428,461,086	19,121,355,519	19,199,603,133	19,064,874,545	19,009,124,631

(注) 元金償還額は、借換企業債分を除く。

(経理課)

III 給

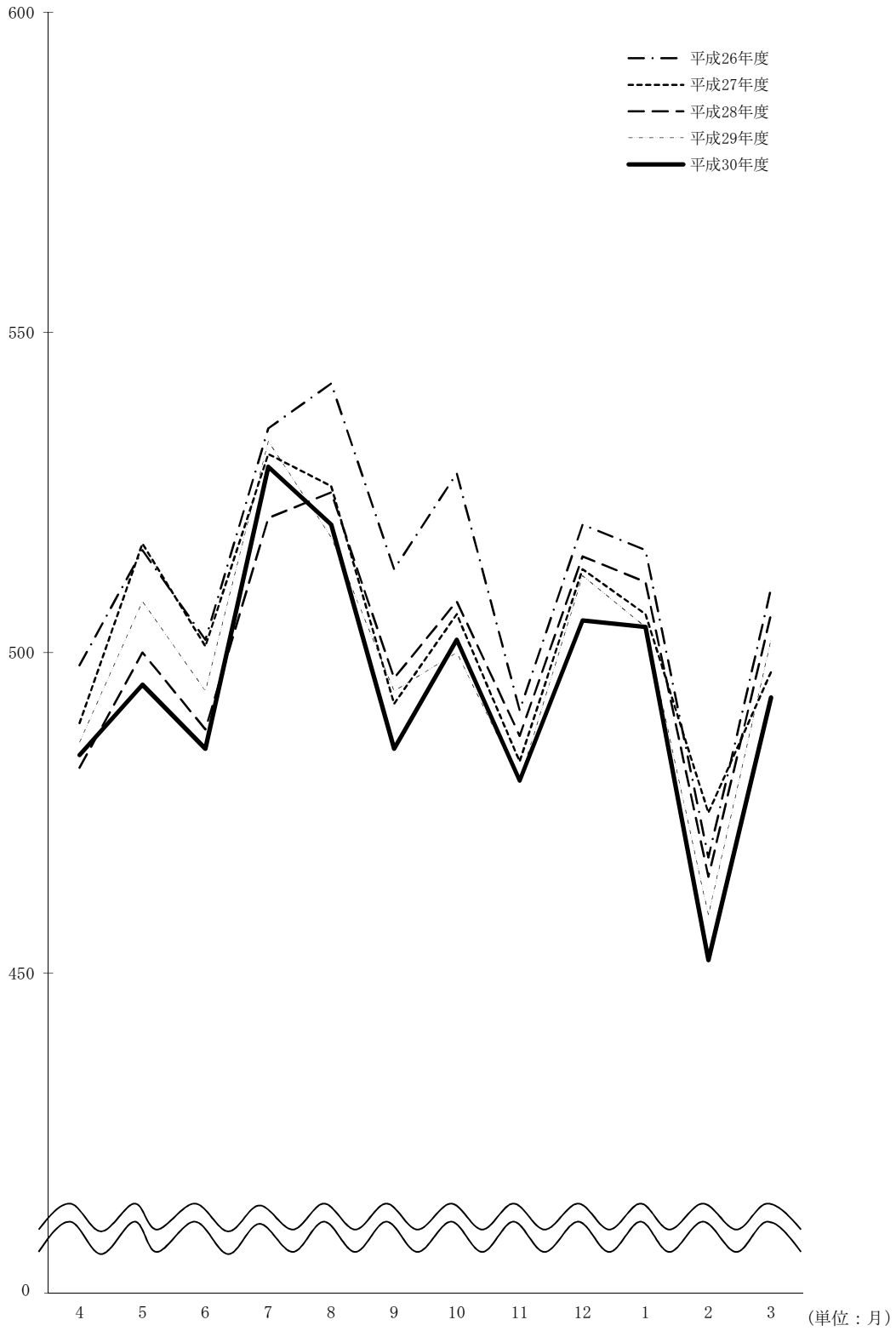
水





1 年度別、月別給水量の推移

(単位 万m<sup>3</sup>)



(浄水課)

2 取水量及びろ過水量

月	区分	自 己 水 源		
		社 家 (有馬浄水場)	走 水	計
30	4	(1,469,980)	(25,846)	(1,495,826)
		1,567,400	26,345	1,593,745
	5	(1,372,180)	(26,751)	(1,398,931)
		1,473,700	27,265	1,500,965
	6	(1,352,570)	(25,758)	(1,378,328)
		1,459,700	26,257	1,485,957
	7	(1,439,590)	(26,114)	(1,465,704)
		1,528,900	26,629	1,555,529
	8	(1,400,340)	(25,286)	(1,425,626)
		1,483,700	25,801	1,509,501
	9	(1,263,370)	(24,630)	(1,288,000)
		1,333,400	25,130	1,358,530
	10	(1,292,930)	(25,524)	(1,318,454)
		1,364,300	26,039	1,390,339
	11	(1,327,350)	(23,704)	(1,351,054)
		1,419,200	24,197	1,443,397
	12	(1,611,210)	(23,997)	(1,635,207)
		1,704,300	24,511	1,728,811
31	1	(1,670,870)	(23,590)	(1,694,460)
		1,753,200	24,104	1,777,304
	2	(1,482,830)	(21,111)	(1,503,941)
		1,558,900	21,574	1,580,474
	3	(1,524,960)	(23,489)	(1,548,449)
		1,621,200	24,002	1,645,202
計		(17,208,180)	(295,800)	(17,503,980)
		18,267,900	301,854	18,569,754
1日平均		(47,146)	(810)	(47,956)
		50,049	827	50,876
時間平均		(1,964)	(34)	(1,998)
		2,085	34	2,119
1日最大		(64,960)	(865)	(65,772)
		73,700	881	74,579
1日最小		(28,460)	(557)	(29,323)
		30,600	573	31,479

(注) 1 上段 ( ) 内の数字はろ過水量を示し、下段の数字は取水量を示す。

2 「寒川 (小雀浄水場)」計欄の29,073,800m<sup>3</sup>には、寒川事業取水量 (企業団浄水受託分) 766,000m<sup>3</sup>を含む。

(単位 m<sup>3</sup>)

寒 川 (小雀浄水場)	合 計	取 水 量 1 日		
		平 均	最 大	最 小
(2, 309, 500)	(3, 805, 326)			
2, 333, 200	3, 926, 945	130, 898	140, 279	120, 880
(2, 598, 600)	(3, 997, 531)			
2, 625, 100	4, 126, 065	133, 099	141, 780	123, 679
(2, 467, 000)	(3, 845, 328)			
2, 491, 600	3, 977, 557	132, 585	141, 680	120, 661
(2, 711, 400)	(4, 177, 104)			
2, 739, 100	4, 294, 629	138, 536	147, 180	124, 079
(2, 616, 900)	(4, 042, 526)			
2, 643, 300	4, 152, 801	133, 961	146, 980	122, 165
(2, 438, 000)	(3, 726, 000)			
2, 462, 200	3, 820, 730	127, 358	140, 679	116, 079
(2, 550, 100)	(3, 868, 554)			
2, 556, 300	3, 946, 639	127, 311	144, 079	109, 779
(2, 535, 100)	(3, 886, 154)			
2, 497, 200	3, 940, 597	133, 453	139, 394	122, 478
(2, 300, 400)	(3, 935, 607)			
2, 074, 600	3, 803, 411	130, 729	137, 878	116, 834
(2, 234, 600)	(3, 929, 060)			
2, 256, 800	4, 034, 104	130, 132	139, 577	122, 078
(2, 010, 700)	(3, 514, 641)			
2, 030, 500	3, 610, 974	128, 963	133, 050	118, 778
(2, 031, 100)	(3, 579, 549)			
2, 051, 700	3, 696, 902	119, 255	130, 278	106, 793
(28, 803, 400)	(46, 307, 380)			
29, 073, 800	47, 643, 554	130, 530	147, 180	106, 793
(78, 913)	(126, 869)			
79, 654	130, 530			
(3, 288)	(5, 286)			
3, 319	5, 438			
(98, 800)	(142, 963)			
99, 800	147, 180			
(55, 600)	(102, 656)			
56, 200	106, 793			

(浄水課)

3 系統別着水量

月	区分	自 己 水 源			共同事業	
		有馬 (有馬浄水場)	走 水	計	小 雀	振替水量
30	4				(60,000)	
		1,572,370	26,345	1,598,715	2,156,400	0
	5				(62,000)	
		1,461,510	27,265	1,488,775	2,370,500	0
	6				(60,000)	
		1,435,740	26,257	1,461,997	2,300,200	0
	7				(62,000)	
		1,518,220	26,629	1,544,849	2,522,600	0
	8				(62,000)	
		1,477,920	25,801	1,503,721	2,459,300	0
	9				(60,000)	
		1,336,860	25,130	1,361,990	2,358,400	0
10				(62,000)		
	1,373,550	26,039	1,399,589	2,393,900	0	
11				(60,000)		
	1,415,790	24,197	1,439,987	2,311,800	0	
12				(61,600)		
	1,719,320	24,511	1,743,831	2,191,000	0	
31	1				(62,000)	
		1,785,850	24,104	1,809,954	2,131,200	0
	2				(56,000)	
		1,585,540	21,574	1,607,114	1,916,600	0
	3				(62,000)	
		1,633,550	24,002	1,657,552	1,982,000	0
	計	18,316,220	301,854	18,618,074	(729,600)	27,093,900
	1日平均				(1,999)	
		50,181	827	51,008	74,230	0
	時間平均				(83)	
		2,091	34	2,125	3,093	0
	1日最大				(2,000)	
		69,480	881	70,198	90,000	0
	1日最小				(1,600)	
		30,480	573	31,359	52,700	0

(注) 1 上段 ( ) 内の数字は、企業団小雀第2給水地点受水量を示し、小雀系統の内数である。

(単位 m<sup>3</sup>)

企 業 団 受 水						総 合 計 (着水量)	着 水 量 1 日		
有馬	田浦	武	芦名	小雀第2	計		平 均	最 大	最 小
28,730	208,330	719,900	125,000	60,000	1,141,960	4,837,075	161,236	167,279	150,110
30,040	194,070	743,700	126,700	62,000	1,156,510	4,953,785	159,800	165,919	150,760
37,140	194,730	719,900	126,000	60,000	1,137,770	4,839,967	161,332	168,168	148,129
90,050	224,730	771,800	140,900	62,000	1,289,480	5,294,929	170,804	179,660	156,129
90,140	238,500	772,600	140,300	62,000	1,303,540	5,204,561	167,889	179,829	156,860
87,120	210,730	712,500	120,700	60,000	1,191,050	4,851,440	161,715	171,729	153,729
49,310	308,610	736,000	124,400	62,000	1,280,320	5,011,809	161,671	169,059	153,320
28,050	190,740	712,400	115,200	60,000	1,106,390	4,798,177	159,939	165,281	155,549
29,200	192,100	771,000	118,500	61,600	1,172,400	5,045,631	162,762	174,398	155,099
30,130	183,940	773,200	118,400	62,000	1,167,670	5,046,824	162,801	167,657	154,348
29,070	171,110	698,500	103,700	56,000	1,058,380	4,526,094	161,646	166,907	152,418
30,160	371,370	773,500	116,800	62,000	1,353,830	4,931,382	159,077	165,912	147,533
559,140	2,688,960	8,905,000	1,476,600	729,600	14,359,300	59,341,674	162,580	179,829	147,533
1,532	7,367	24,397	4,045	1,999	39,341	162,580			
64	307	1,017	169	83	1,639	6,774			
9,000	25,450	25,300	5,100	2,000	58,360	179,829			
0	5,540	21,300	3,200	1,600	35,010	147,533			

(浄水課)

4 給水量

区分 月	鷹取トンネル追浜線	田浦池	逸見高区池	武山池	芦名 (太田和)	長沢池	鴨居池	久里浜池	浦賀高区池
30 4	0	574,130	169,330	816,140	125,000	424,030	108,202	152,628	133,280
5	0	579,770	174,370	852,720	126,700	411,430	110,936	158,776	136,520
6	0	569,400	171,760	845,300	126,000	398,090	107,014	155,685	133,150
7	0	644,700	188,260	937,320	140,900	425,720	120,010	170,734	141,350
8	0	616,150	182,070	929,610	140,300	424,570	116,626	165,504	137,600
9	0	588,310	168,730	839,150	120,700	399,900	106,829	157,676	129,810
10	0	614,810	175,978	876,150	124,400	407,870	112,227	162,763	134,880
11	0	607,640	168,340	845,360	115,200	387,260	107,054	157,286	130,080
12	0	636,170	176,130	908,360	118,500	401,070	112,050	162,760	137,470
31 1	0	635,570	175,050	898,960	118,400	395,590	110,990	161,269	135,970
2	0	581,980	154,173	794,520	103,700	355,440	97,829	145,125	120,520
3	0	651,730	169,787	865,960	116,800	396,290	112,685	158,933	133,880
計	0	7,300,360	2,073,978	10,409,550	1,476,600	4,827,260	1,322,452	1,909,139	1,604,510
1日平均	0	20,001	5,682	28,519	4,045	13,225	3,623	5,231	4,396
時間平均	0	833	237	1,188	169	551	151	218	183
1日最大	0	22,500	6,660	33,300	5,100	14,580	4,561	5,821	5,310
1日最小	0	16,160	5,120	24,900	3,200	12,370	3,205	4,683	3,950

- (注) 1 武山池及び長沢池の給水量、1日最大及び1日最小は、三浦市分水量を含む。  
 2 分水は三浦市への分水量を示す。  
 3 「鷹取トンネル追浜線」は、平成20年11月17日から、田浦池から給水している。

(単位 m<sup>3</sup>)

吉井高区池	森崎池	その他市内	逸見池	走水池	計	分水 (計の内数)	給水量 1 日		
							平均	最大	最小
113,584	178,780	803,753	1,214,210	26,345	4,839,412	487,844	161,314	166,861	154,450
115,289	183,763	843,256	1,231,637	27,265	4,952,432	489,532	159,756	165,915	151,444
112,450	178,815	833,666	1,190,294	26,257	4,847,881	472,124	161,596	169,741	149,861
119,613	193,206	861,033	1,321,177	26,629	5,290,652	518,180	170,666	177,003	151,805
117,950	190,611	834,852	1,320,143	25,801	5,201,787	519,602	167,800	176,481	155,863
116,666	177,887	794,601	1,221,840	25,130	4,847,229	473,897	161,574	170,172	154,605
123,323	186,050	828,076	1,243,359	26,039	5,015,925	498,227	161,804	171,998	154,345
113,696	177,578	786,866	1,177,225	24,197	4,797,782	487,822	159,926	164,869	153,473
116,188	184,676	821,072	1,251,032	24,511	5,049,989	530,191	162,903	174,493	154,518
115,536	181,760	844,793	1,246,853	24,104	5,044,845	536,413	162,737	167,475	154,450
102,895	162,756	771,169	1,111,617	21,574	4,523,298	485,829	161,546	166,387	152,301
114,026	184,542	794,694	1,207,358	24,002	4,930,687	532,193	159,054	165,463	150,131
1,381,216	2,180,424	9,817,831	14,736,745	301,854	59,341,919	6,031,854	162,581	177,003	149,861
3,784	5,974	26,898	40,375	827	162,581	16,526			
158	249	1,121	1,682	34	6,774	689			
4,407	7,982	38,568	47,744	881	177,003	19,244			
3,363	5,453	23,062	31,600	573	149,861	14,433			

(浄水課)

5 使用電力量

月	区分	有馬系			走水系	市			
		社家導水 ポンプ所	有馬浄水場	計	走水 ポンプ所	高圧			
						鷹取 ポンプ所	逸見 ポンプ所	大矢部 ポンプ所	馬堀 ポンプ所
30	4	184,780	463,599	648,379	21,508	25,555	37,610	128,096	17,716
	5	177,985	426,562	604,547	20,792	25,020	38,490	125,333	17,931
	6	181,933	425,299	607,232	22,893	25,992	37,920	128,381	18,628
	7	182,224	472,331	654,555	21,973	27,800	41,760	130,023	18,449
	8	185,599	457,603	643,202	23,561	27,424	42,090	148,089	20,395
	9	177,479	402,156	579,635	23,009	26,342	37,950	139,668	19,130
	10	151,800	405,187	556,987	21,587	24,734	39,040	129,824	18,273
	11	180,973	416,520	597,493	20,735	25,400	37,460	131,589	18,487
	12	189,596	528,415	718,011	19,450	24,658	39,420	126,908	17,727
31	1	213,039	557,338	770,377	20,290	26,271	39,670	133,768	18,524
	2	219,660	493,214	712,874	20,608	25,283	35,830	128,957	18,503
	3	186,956	485,712	672,668	18,377	22,588	38,080	112,046	16,775
	計	2,232,024	5,533,936	7,765,960	254,783	307,067	465,320	1,562,682	220,538
	月平均	186,002	461,161	647,163	21,232	25,589	38,777	130,224	18,378
	水量(m <sup>3</sup> )	18,267,900	18,316,220	-	301,917	1,064,768	2,072,651	7,475,856	1,208,451
	水量1m <sup>3</sup> 当たりの 電力量	0.122	0.302	-	0.844	0.288	0.225	0.209	0.182
前 年 度	計	1,614,205	4,149,396	5,763,601	268,094	320,133	476,030	1,560,990	231,795
	月平均	134,517	345,783	480,300	22,341	26,678	39,669	130,083	19,316
	水量 (m <sup>3</sup> )	13,093,400	13,653,100	-	314,656	1,114,969	2,114,430	7,626,207	1,226,575
	水量 1m <sup>3</sup> 当 たりの 電力量	0.123	0.304	-	0.852	0.287	0.225	0.205	0.189

- (注) 1 有馬浄水場の水量には企業団受水量(非直送分)、大矢部ポンプ所の水量には大矢部高区送水量及び三浦市分水量を含む。  
 2 低圧電力施設のうち低圧電力ポンプ所は、十三峠、野比高区、衣笠公園、武山高区、池上の5か所である。  
 3 その他の施設とは、田浦配水場、六浦計器室、浦賀高区配水池電気室、久里浜配水池電気室、三浦分水分津久井系計器室、森崎配水池電気室他である。



(単位 kWh)

内 加 圧 系						低圧電力 施 設	計	そ の 他 各 施 設	合 計
電 力 ポ ン プ 所									
吉 井 ポンプ所	衣 笠 ポンプ所	平 作 ポンプ所	国際村 ポンプ所	武 ポンプ所	吉井高区 ポンプ所				
59,194	30,057	24,362	18,961	29,901	27,772	19,577	418,801	84,822	1,173,510
57,370	29,078	24,094	20,153	29,187	27,079	20,143	413,878	72,389	1,111,606
61,451	30,369	25,175	20,296	30,427	28,147	20,485	427,271	77,662	1,135,058
64,027	30,578	25,580	20,690	30,623	28,011	20,862	438,403	89,711	1,204,642
67,045	34,180	27,819	23,817	35,138	29,190	23,338	478,525	105,213	1,250,501
65,225	33,361	28,042	23,680	33,587	29,516	23,102	459,603	101,292	1,163,539
59,393	29,695	25,570	20,261	30,338	28,528	19,669	425,325	80,416	1,084,315
59,487	30,280	25,338	20,216	31,270	29,443	20,621	429,591	80,854	1,128,673
57,886	28,848	23,891	19,443	29,565	26,591	19,925	414,862	81,482	1,233,805
60,731	30,477	25,005	19,571	31,683	28,122	20,927	434,749	93,272	1,318,688
59,864	30,027	24,749	20,180	31,396	27,580	20,572	422,941	102,934	1,259,357
53,550	26,924	21,894	17,626	27,374	24,486	17,807	379,150	81,063	1,151,258
725,223	363,874	301,519	244,894	370,489	334,465	247,028	5,143,099	1,051,110	14,214,952
60,435	30,323	25,127	20,408	30,874	27,872	20,586	428,592	87,593	1,184,579
3,513,028	2,181,254	615,708	321,623	1,252,033	1,382,602	-	-	-	-
0.206	0.167	0.490	0.761	0.296	0.242	-	-	-	-
732,260	364,635	302,074	242,960	368,779	329,718	240,555	5,169,929	1,184,355	12,385,979
61,022	30,386	25,173	20,247	30,732	27,477	20,046	430,827	98,696	1,032,165
3,571,148	2,187,293	625,881	322,099	1,241,621	1,375,301	-	-	-	-
0.205	0.167	0.483	0.754	0.297	0.240	-	-	-	-

4 走水ポンプ所の水量は、取水量でなくポンプ送水量である。

(浄水課)

6 使用電気料金

区分 月	有馬系			走水系	市				
	社家導水 ポンプ所	有馬浄水場	計	走水 ポンプ所	高 庄				
					鷹取 ポンプ所	逸見 ポンプ所	大矢部 ポンプ所	馬堀 ポンプ所	
30	4	3,038,980	7,733,132	10,772,112	390,038	411,822	694,440	2,240,298	330,474
	5	2,938,381	7,332,296	10,270,677	384,973	411,537	729,606	2,191,175	325,258
	6	3,094,965	7,513,826	10,608,791	422,992	432,953	735,494	2,311,720	337,000
	7	3,172,144	8,407,998	11,580,142	415,529	471,965	809,047	2,288,795	332,250
	8	3,260,899	8,283,682	11,544,581	464,452	471,953	819,476	2,578,895	370,107
	9	3,193,862	7,450,802	10,644,664	457,019	454,248	761,730	2,514,718	360,086
	10	2,799,615	7,519,806	10,319,421	433,564	432,424	789,902	2,351,933	356,011
	11	3,248,775	7,706,885	10,955,660	415,174	445,113	758,928	2,382,626	393,363
	12	3,432,349	9,463,217	12,895,566	395,302	440,375	802,707	2,338,013	383,242
31	1	3,776,750	10,042,221	13,818,971	412,273	467,051	781,666	2,438,732	398,418
	2	4,029,950	9,231,088	13,261,038	428,569	462,982	730,137	2,444,967	402,842
	3	3,527,156	8,535,268	12,062,424	394,080	421,136	811,421	2,190,682	359,752
	計	39,513,826	99,220,221	138,734,047	5,013,965	5,323,559	9,224,554	28,272,554	4,348,803
	月平均	3,292,819	8,268,352	11,561,171	417,830	443,630	768,713	2,356,046	362,400
	水量(m <sup>3</sup> )	18,267,900	18,316,220	-	301,917	1,064,768	2,072,651	7,475,856	1,208,451
	水量1m <sup>3</sup> 当たりの 電気料金	2.163	5.417	-	16.61	5.00	4.45	3.78	3.60
前 年 度	計	26,685,060	70,216,670	96,901,730	4,623,024	4,786,001	8,265,953	25,083,279	3,809,075
	月平均	2,223,755	5,851,389	8,075,144	385,252	398,833	688,829	2,090,273	317,423
	水量 (m <sup>3</sup> )	13,093,400	13,653,100	-	314,656	1,114,969	2,114,430	7,626,207	1,226,575
	水量1 m <sup>3</sup> 当た りの電 気料金	2.038	5.143	-	14.69	4.29	3.91	3.29	3.11

- (注) 1 有馬浄水場の水量には企業団受水量（非直送分）、大矢部ポンプ所の水量には大矢部高区送水量及び三浦市分水量を含む。  
 2 低圧電力施設のうち低圧電力ポンプ所は、十三峠、野比高区、衣笠公園、武山高区、池上の5か所である。  
 3 その他の施設とは、田浦配水場、六浦計器室、浦賀高区配水池電気室、久里浜配水池電気室、三浦分水津久井系計器室、森崎配水池電気室他である。

(単位 円)

内 加 庄 系						低圧電力 施設	計	そ の 他 各 施 設	合 計
電 力 ポンプ所	衣 笠 ポンプ所	平 作 ポンプ所	国際村 ポンプ所	武 ポンプ所	吉井高区 ポンプ所				
988,576	501,007	421,847	309,116	479,136	453,869	393,313	7,223,898	1,833,039	20,219,087
982,085	492,027	428,190	336,288	469,918	452,346	411,186	7,229,616	1,649,506	19,534,772
1,068,778	523,724	442,826	337,989	510,033	474,559	419,166	7,594,242	1,759,463	20,385,488
1,109,934	531,202	459,024	343,585	520,366	473,846	435,452	7,775,466	2,032,067	21,803,204
1,168,127	606,576	515,239	394,791	611,266	495,541	499,379	8,531,350	2,338,164	22,878,547
1,150,718	599,375	526,800	398,291	596,581	506,581	500,749	8,369,877	2,307,244	21,778,804
1,067,825	536,688	484,497	354,797	534,183	500,539	439,574	7,848,373	1,897,550	20,498,908
1,068,094	554,375	477,641	355,698	548,360	514,737	440,528	7,939,463	1,897,341	21,207,638
1,042,170	533,137	456,158	346,370	527,073	476,788	432,525	7,778,558	1,911,965	22,981,391
1,104,649	556,865	475,645	353,724	557,699	504,309	454,755	8,093,513	2,123,173	24,447,930
1,122,554	569,780	481,064	367,802	572,974	504,305	454,471	8,113,878	2,331,354	24,134,839
1,041,432	522,628	435,965	334,168	506,510	468,179	409,404	7,501,277	1,946,847	21,904,628
12,914,942	6,527,384	5,604,896	4,232,619	6,434,099	5,825,599	5,290,502	93,999,511	24,027,713	261,775,236
1,076,245	543,949	467,075	352,718	536,175	485,467	440,875	7,833,293	2,002,309	21,814,603
3,513,028	2,181,254	615,708	321,623	1,252,033	1,382,602	-	-	-	-
3.68	2.99	9.10	13.16	5.14	4.21				
11,306,783	5,652,435	5,130,887	3,597,383	5,745,441	5,172,401	4,768,211	83,317,849	23,592,825	208,435,428
942,232	471,036	427,574	299,782	478,787	431,033	397,351	6,943,154	1,966,069	17,369,619
3,571,148	2,187,293	625,881	322,099	1,241,621	1,375,301	-	-	-	-
3.17	2.58	8.20	11.17	4.63	3.76	-	-	-	-

4 走水ポンプ所の水量は、取水量でなくポンプ送水量である。

(浄水課)

7 薬品使用量

月	品目	次亜塩素酸ナトリウム			
	注入場所	有馬浄水場	走水水源地	計	
30	4	27,736	157	27,893	
	5	28,273	161	28,434	
	6	31,510	157	31,667	
	7	36,094	150	36,244	
	8	35,217	155	35,372	
	9	28,619	159	28,778	
	10	25,704	155	25,859	
	11	24,694	152	24,846	
	12	28,394	157	28,551	
	31	1	25,244	148	25,392
		2	23,318	137	23,455
		3	27,500	143	27,643
計		342,303	1,831	344,134	
1日平均		938	5	943	
注入率 (mg/l)		1.87	0.61	—	
前 年 度	計	300,193	1,881	302,074	
	1日平均	822	5	828	
	注入率 (mg/l)	2.29	0.60	—	

- (注) 1 次亜塩素酸ナトリウムは、市販である。  
 2 有馬浄水場及び走水水源地の注入率は、各々の使用量を取水量で除したものである。  
 3 平成28年度から走水水源地の次亜塩素酸ナトリウムの算出方法を見直した。

(単位 kg)

無鉄液体ポリ塩化 アルミニウム	粉末活性炭	二酸化炭素
有馬浄水場	有馬浄水場	有馬浄水場
36,005	0	1,875
35,299	0	2,931
35,011	270	1,035
36,726	0	1,110
45,071	0	297
39,557	0	97
48,468	0	799
31,579	0	3,772
39,776	0	2,820
40,652	0	4,130
37,188	0	5,294
41,013	0	2,265
466,345	270	26,425
1,278	0.74	72
2.55	0.00	0.14
352,220	0	13,943
965	0.00	38
2.69	0.00	0.11

(浄水課)



# IV 業 務





1 用途別給水栓数及び有収水量の内訳

(単位 栓・m<sup>3</sup>・%)

用途		年間延栓数	月平均栓数	年間有収水量	構成比率	年間1栓当たり有収水量	月平均1栓当たり有収水量	
一 般 用	家事 営業 用	家事用	2,269,334.0	189,111	35,214,635	65.7	186	16
		営業用	66,382.0	5,532	5,342,341	10.0	966	80
		小計	2,335,716.0	194,643	40,556,976	75.7	208	17
	公 共 用	官公署	7,347.5	612	670,923	1.3	1,096	91
		教育社会	1,642.5	137	1,304,995	2.4	9,534	795
		自衛隊	317.0	27	1,311,320	2.4	49,640	4,137
		小計	9,307.0	776	3,287,238	6.1	4,238	353
	工業用	大規模工業	498.0	41	1,436,957	2.7	34,625	2,885
	米軍用	米軍	72.0	6	2,187,376	4.1	364,563	30,380
	工事用	工事用	42.5	4	14,363	0.0	4,055	338
一般用計		2,345,635.5	195,470	47,482,910	88.6	243	20	
浴場用		231.0	19	85,936	0.2	4,464	372	
分水		36.0	3	6,031,854	11.2	2,010,618	167,552	
消火用				6,727	0.0			
合計		2,345,902.5	195,492	53,607,427	100.0	274	23	

(注) 福祉減免及び災害減免(78,105.5件、723,679m<sup>3</sup>)を含む。

(経営料金課)

2 水道料金調定額内訳

月	用途	一 般			
		家事営業用	公 共 用	工 業 用	米 軍 用
30	4	3,405,735	156,496	84,835	174,121
		536,570,276	50,867,441	28,255,510	57,443,325
	5	3,151,492	252,361	134,937	209,936
		479,901,840	81,780,940	44,339,023	69,118,316
	6	3,560,861	265,538	83,354	169,008
		564,166,464	85,841,282	27,784,971	55,776,487
	7	3,116,936	320,262	157,249	208,100
		476,850,990	103,640,699	51,593,284	68,519,755
	8	3,578,271	323,717	101,555	219,525
		570,683,179	104,651,279	33,701,145	72,243,869
	9	3,183,218	329,114	145,225	179,792
		490,148,001	106,269,680	47,675,421	59,292,919
10	3,502,077	286,329	104,893	189,297	
	558,388,566	92,672,436	34,766,136	62,391,170	
11	3,110,197	280,832	144,781	156,766	
	476,584,378	91,101,798	47,552,213	51,786,700	
12	3,487,534	237,077	87,659	159,175	
	551,003,562	76,705,730	29,183,373	52,570,421	
31	1	3,197,870	263,418	146,770	199,820
		489,552,769	85,564,158	48,202,812	65,822,614
	2	3,553,111	234,268	98,118	161,370
559,859,797		75,975,878	32,617,069	53,288,240	
3	2,985,995	337,826	147,581	160,466	
	454,984,562	109,514,903	48,421,010	52,993,650	
計		39,833,297 6,208,694,384	3,287,238 1,064,586,224	1,436,957 474,091,967	2,187,376 721,247,466
福祉減免等水量 減 免 負 担 金		723,679 76,434,853			
合 計		40,556,976 6,285,129,237	3,287,238 1,064,586,224	1,436,957 474,091,967	2,187,376 721,247,466
1m <sup>3</sup> 当たり単価		154.97	323.85	329.93	329.73
用途別比率		75.67 69.47	6.13 11.77	2.68 5.24	4.08 7.97
年度末栓数		194,886	781	42	6

(注) 1 上段は水量、下段は金額（税抜き）を示す。  
2 消火用水6,727m<sup>3</sup>を除く。

(単位 m<sup>3</sup>・円・%・栓)

用		浴 場 用	分 水	合 計
工 事 用	小 計			
483	3,821,670	11,084	487,844	4,320,598
159,538	673,296,090	531,968	40,849,731	714,677,789
1,941	3,750,667	3,542	489,532	4,243,741
636,926	675,777,045	174,645	40,876,013	716,827,703
961	4,079,722	11,187	472,124	4,563,033
315,366	733,884,570	536,809	40,604,970	775,026,349
777	3,803,324	3,327	518,180	4,324,831
257,462	700,862,190	164,493	41,322,062	742,348,745
2,048	4,225,116	10,907	519,602	4,755,625
669,728	781,949,200	523,649	41,344,203	823,817,052
958	3,838,307	3,256	473,897	4,315,460
316,913	703,702,934	159,332	40,632,576	744,494,842
1,864	4,084,460	10,879	498,227	4,593,566
609,744	748,828,052	521,493	41,011,394	790,360,939
825	3,693,401	3,341	487,822	4,184,564
273,912	667,299,001	162,907	40,849,388	708,311,296
1,843	3,973,288	10,776	530,191	4,514,255
602,898	710,065,984	516,652	41,509,073	752,091,709
781	3,808,659	3,570	536,413	4,348,642
258,264	689,400,617	173,670	41,605,950	731,180,237
746	4,047,613	10,840	485,829	4,544,282
245,276	721,986,260	519,660	40,818,357	763,324,277
1,136	3,633,004	3,227	532,193	4,168,424
373,016	666,287,141	157,549	41,540,245	707,984,935
14,363	46,759,231	85,936	6,031,854	52,877,021
4,719,043	8,473,339,084	4,142,827	492,963,962	8,970,445,873
	723,679			723,679
	76,434,853			76,434,853
14,363	47,482,910	85,936	6,031,854	53,600,700
4,719,043	8,549,773,937	4,142,827	492,963,962	9,046,880,726
328.56	180.06	48.21	81.73	168.78
0.03	88.59	0.16	11.25	100.00
0.05	94.50	0.05	5.45	100.00
6	195,721	18	3	195,742

(経営料金課)

3 収納方法別収入実績

月	項目	調 定			収
		納 入 制	口 座 振 替	計	納 入 制
30	4	28,356	73,111	101,467	5,183
		266,399,343	500,815,623	767,214,966	37,324,817
	5	26,086	69,031	95,117	23,158
		288,627,483	479,977,792	768,605,275	237,694,530
	6	28,533	73,196	101,729	22,445
		293,599,269	538,925,140	832,524,409	287,723,918
	7	25,944	69,125	95,069	26,222
		300,653,071	495,562,975	796,216,046	264,102,965
	8	28,783	73,118	101,901	30,241
		323,605,510	560,295,484	883,900,994	328,705,229
	9	25,838	68,956	94,794	23,323
		292,932,980	506,339,065	799,272,045	217,991,605
10	28,880	73,148	102,028	31,049	
	305,500,587	543,056,031	848,556,618	404,807,104	
11	25,984	68,920	94,904	23,753	
	279,929,940	480,864,356	760,794,296	288,596,363	
12	28,973	72,997	101,970	28,227	
	283,856,364	524,155,041	808,011,405	284,329,466	
31	1	26,125	68,875	95,000	29,254
		294,285,503	490,084,230	784,369,733	278,989,876
	2	29,082	72,934	102,016	25,182
285,714,349		534,370,758	820,085,107	291,432,865	
3	26,099	69,695	95,794	25,965	
	280,500,432	479,844,492	760,344,924	260,627,708	
合 計	328,683	853,106	1,181,789	294,002	
	3,495,604,831	6,134,290,987	9,629,895,818	3,182,326,446	

- (注) 1 上段は件数、下段は金額（税込み）を示す。  
 2 調定、収入の件数及び金額は、現年度分の件数及び金額で、収入には分納を含む。  
 3 督促及び催告欄は、当該月の送付分を示し、停水欄は当該月の執行分を示す。  
 4 福祉減免及び災害減免を除く。

4 収納方法別調定金額の推移

(単位 円・%)

年度	項目	納 入 制			口 座 振 替			計		
		金 額	構成比	前年度比	金 額	構成比	前年度比	金 額	構成比	前年度比
26		3,590,967,914	36.8	—	6,158,844,438	63.2	—	9,749,812,352	100.0	—
27		3,556,781,362	36.5	99.0	6,189,229,746	63.5	100.5	9,746,011,108	100.0	100.0
28		3,495,498,376	36.3	98.3	6,144,861,950	63.7	99.3	9,640,360,326	100.0	98.9
29		3,471,231,267	35.9	99.3	6,185,125,277	64.1	100.7	9,656,356,544	100.0	100.2
30		3,495,604,831	36.3	100.7	6,134,290,987	63.7	99.2	9,629,895,818	100.0	99.7

- (注) 1 金額は消費税及び地方消費税込み。(経営料金課)  
 2 福祉減免及び災害減免を除く。

(単位 件・円)

入		督 促	催 告	停 水
口座振替	計			
11	5,194	7,238	3,236	241
33,247	37,358,064	38,992,903	15,196,929	1,324,067
71,981	95,139	5,996	2,658	198
488,926,156	726,620,686	30,011,542	12,857,230	1,089,055
67,327	89,772	6,872	3,083	199
473,581,895	761,305,813	34,579,744	15,550,363	1,137,668
74,223	100,445	6,199	2,834	219
546,409,032	810,511,997	30,330,997	13,752,003	1,222,008
69,120	99,361	7,288	3,280	243
495,995,071	824,700,300	35,529,708	16,429,511	1,591,378
71,446	94,769	6,192	2,789	220
549,584,298	767,575,903	31,744,503	14,179,492	1,295,681
70,474	101,523	7,309	3,090	198
515,433,850	920,240,954	35,128,246	14,874,962	1,141,659
72,930	96,683	5,867	2,719	249
541,707,008	830,303,371	29,852,738	14,642,319	1,494,544
68,267	96,494	6,948	3,073	191
477,795,964	762,125,430	33,609,897	14,871,204	1,654,047
73,820	103,074	5,955	2,707	238
528,769,244	807,759,120	31,043,880	13,611,951	1,293,547
68,896	94,078	7,752	2,876	203
490,179,051	781,611,916	36,815,138	13,653,368	1,097,061
71,224	97,189	5,601	2	195
522,510,153	783,137,861	25,252,637	1,260,921	1,080,411
779,719	1,073,721	79,217	32,347	2,594
5,630,924,969	8,813,251,415	392,891,933	160,880,253	15,421,126

(経営料金課)

## 5 収納方法別年間調定件数の推移

(単位 件・%)

年度	納 入 制			口 座 振 替			計		
	件 数	構成比	前年度比	件 数	構成比	前年度比	件 数	構成比	前年度比
26	310,884	26.7	—	851,562	73.3	—	1,162,446	100.0	—
27	316,911	27.2	101.9	849,742	72.8	99.8	1,166,653	100.0	100.4
28	322,448	27.5	101.7	849,057	72.5	99.9	1,171,505	100.0	100.4
29	319,866	27.2	99.2	856,609	72.8	100.9	1,176,475	100.0	100.4
30	328,683	27.8	102.8	853,106	72.2	99.6	1,181,789	100.0	100.5

(注) 福祉減免及び災害減免を除く。

(経営料金課)

6 収納区分別件数及び金額

区分 月	自 主 納 付									
	コンビニ	構成比	(対自主 納付比率)	銀行窓口	構成比	ゆうちょ銀行 窓口	構成比	上下水道局窓口	構成比	
30	4	21,471	22.0	75.8	3,180	3.3	1,384	1.4	251	0.3
		77,272,590	9.9	25.2	212,795,516	27.4	6,319,228	0.8	2,234,905	0.3
	5	24,069	23.0	77.7	3,108	3.0	1,532	1.5	183	0.2
		87,382,644	11.3	31.9	171,445,681	22.2	6,463,023	0.8	777,166	0.1
	6	18,479	19.9	71.6	3,289	3.5	1,578	1.7	239	0.3
		69,190,753	8.9	22.2	224,526,645	28.8	7,576,352	1.0	1,628,774	0.2
	7	21,591	21.2	76.0	3,196	3.1	1,306	1.3	144	0.2
		81,195,620	9.9	29.5	180,024,113	22.0	5,614,827	0.7	505,615	0.1
	8	24,344	24.3	76.9	3,234	3.3	1,532	1.5	223	0.2
		88,457,730	10.7	26.3	230,487,730	27.8	7,799,781	0.9	934,358	0.1
	9	18,619	19.6	76.9	2,544	2.7	1,171	1.2	154	0.2
		68,255,743	8.9	30.6	141,507,202	18.4	5,556,283	0.7	1,089,398	0.1
10	24,299	23.9	75.9	3,426	3.4	1,611	1.6	257	0.2	
	89,480,971	9.7	21.8	302,641,795	32.8	7,882,303	0.9	1,139,801	0.1	
11	18,603	19.2	75.5	2,758	2.9	1,180	1.2	160	0.2	
	69,547,904	8.4	23.7	211,122,519	25.4	5,046,213	0.6	717,218	0.1	
12	21,913	22.7	75.3	3,141	3.3	1,508	1.6	220	0.2	
	82,146,292	10.8	28.3	189,851,567	24.9	7,674,252	1.0	1,040,439	0.1	
31	1	24,049	23.3	79.3	2,771	2.7	1,224	1.2	153	0.1
		89,218,900	11.0	31.3	181,403,430	22.4	5,287,519	0.7	655,190	0.1
	2	19,283	20.5	74.2	3,031	3.2	1,414	1.5	239	0.3
73,227,632		9.4	24.7	206,784,347	26.5	7,105,235	0.9	1,120,787	0.1	
3	20,681	21.3	76.9	2,761	2.8	1,280	1.3	181	0.2	
	78,475,524	10.0	29.5	173,161,451	22.1	5,928,256	0.7	706,966	0.1	
計	257,401	21.8	76.1	36,439	3.1	16,720	1.4	2,404	0.2	
	953,852,303	9.9	26.7	2,425,751,996	25.2	78,253,272	0.8	12,550,617	0.1	

(注) 1 上段は件数、下段は金額を示す。

2 本表の収納件数及び金額には、過年度調定分の収納件数及び金額を含む。

7 収納方法別年度未件数の推移

(単位 件・%)

項目 年度	納 入 制			口 座 振 替			計		
	件 数	構成比	前年度比	件 数	構成比	前年度比	件 数	構成比	前年度比
26	50,495	26.3	—	141,645	73.7	—	192,140	100.0	—
27	51,243	26.6	101.5	141,467	73.4	99.9	192,710	100.0	100.3
28	50,918	26.3	99.4	142,805	73.7	100.9	193,723	100.0	100.5
29	52,123	26.8	102.4	142,533	73.2	99.8	194,656	100.0	100.5
30	52,859	27.0	101.4	142,883	73.0	100.2	195,742	100.0	100.6

(注) 福祉減免及び災害減免を含む。

(経営料金課)

(単位 件・円・%)

委託会社	構成比	自主納付計	構成比	口座振替		計	構成比
				口座振替	構成比		
2,026	2.1	28,312	29.1	69,110	70.9	97,422	100.0
8,080,172	1.0	306,702,411	39.4	471,230,773	60.6	777,933,184	100.0
2,075	2.0	30,967	29.7	73,455	70.3	104,422	100.0
8,112,131	1.1	274,180,645	35.5	497,777,896	64.5	771,958,541	100.0
2,241	2.4	25,826	27.8	67,137	72.2	92,963	100.0
9,126,965	1.1	312,049,489	40.0	467,167,925	60.0	779,217,414	100.0
2,171	2.1	28,408	27.9	73,469	72.1	101,877	100.0
8,320,433	1.0	275,660,608	33.7	542,106,159	66.3	817,766,767	100.0
2,340	2.4	31,673	31.7	68,379	68.3	100,052	100.0
8,993,500	1.1	336,673,099	40.6	491,640,585	59.4	828,313,684	100.0
1,718	1.8	24,206	25.5	70,665	74.5	94,871	100.0
6,760,328	0.9	223,168,954	29.0	545,305,687	71.0	768,474,641	100.0
2,430	2.4	32,023	31.5	69,583	68.5	101,606	100.0
10,006,003	1.1	411,150,873	44.6	510,125,203	55.4	921,276,076	100.0
1,942	2.0	24,643	25.5	72,076	74.5	96,719	100.0
7,393,655	0.9	293,827,509	35.4	536,750,534	64.6	830,578,043	100.0
2,335	2.4	29,117	30.2	67,421	69.8	96,538	100.0
9,304,102	1.2	290,016,652	38.0	472,440,138	62.0	762,456,790	100.0
2,119	2.1	30,316	29.4	72,831	70.6	103,147	100.0
8,213,739	1.0	284,778,778	35.2	523,235,986	64.8	808,014,764	100.0
2,006	2.1	25,973	27.6	68,160	72.4	94,133	100.0
7,891,854	1.0	296,129,855	37.9	485,828,141	62.1	781,957,996	100.0
1,984	2.1	26,887	27.7	70,330	72.3	97,217	100.0
7,645,792	1.0	265,917,989	33.9	517,422,181	66.1	783,340,170	100.0
25,387	2.2	338,351	28.7	842,616	71.3	1,180,967	100.0
99,848,674	1.1	3,570,256,862	37.1	6,061,031,208	62.9	9,631,288,070	100.0

(経営料金課)

8 一般用口径別件数及び水量区分別水量

区 分		用 途	家 事 営 業 用		公 共 用	
			件 数	水 量	件 数	水 量
基 本	メーター口径	20 mm 以下	2,220,798.0	18,058,186	5,515.5	15,626
		25 mm	24,908.5	205,903	388.5	3,437
		40 mm	7,189.5	67,230	622.0	5,960
		50 mm	3,532.5	34,489	1,130.5	10,843
		75 mm	966.0	9,425	1,151.5	11,407
		100 mm	168.0	1,557	295.0	2,866
		150 mm	24.0	240	108.0	1,080
		200 mm	24.0	240	84.0	840
		250 mm	0.0	0	12.0	120
		300 mm	0.0	0	0.0	0
	計		(46.1)		(1.6)	
		2,257,610.5	18,377,270	9,307.0	52,179	
従 量		11 ~ 25 m <sup>3</sup>	(34.5)	13,737,087	(1.8)	57,740
		26 ~ 50 m <sup>3</sup>	(8.6)	3,409,902	(2.5)	82,386
		51 ~ 100 m <sup>3</sup>	(1.8)	721,908	(4.3)	140,627
		101 ~ 500 m <sup>3</sup>	(3.8)	1,532,350	(21.1)	694,351
		501 m <sup>3</sup> 以上	(5.2)	2,054,780	(68.7)	2,259,955
	計	(53.9)	21,456,027	(98.4)	3,235,059	
合 計			(100.0)		(100.0)	
		2,257,610.5	39,833,297	9,307.0	3,287,238	

(注) 1 件数欄の端数は0.5か月分の基本料金分を示す。

2 ( ) 内数字は構成比を示す。

3 福祉減免及び災害減免を除く。

9 一般用途別件数及び水量区分別水量

区 分		用 途	家 事 営 業 用		公 共 用	
			件 数	水 量	件 数	水 量
		10 m <sup>3</sup> まで	439,556	3,656,285	2,561	9,429
		11 ~ 25 m <sup>3</sup>	533,161	18,276,460	387	12,115
		26 ~ 50 m <sup>3</sup>	188,496	12,071,040	262	18,661
		51 ~ 100 m <sup>3</sup>	10,664	1,332,582	235	33,327
		101 ~ 500 m <sup>3</sup>	3,542	1,428,650	730	343,251
		501 m <sup>3</sup> 以上	1,028	3,068,280	658	2,870,455
		計	1,176,447	39,833,297	4,833	3,287,238



(単位 件・m<sup>3</sup>・%)

工業用		米軍用		工事用		計	
件数	水量	件数	水量	件数	水量	件数	水量
0.0	0	12.0	20	6.5	20	2,226,332.0	18,073,852
36.0	360	0.0	0	0.0	0	25,333.0	209,700
24.0	240	0.0	0	36.0	360	7,871.5	73,790
72.0	720	0.0	0	0.0	0	4,735.0	46,052
144.0	1,440	0.0	0	0.0	0	2,261.5	22,272
114.0	1,061	0.0	0	0.0	0	577.0	5,484
72.0	720	12.0	120	0.0	0	216.0	2,160
12.0	120	12.0	120	0.0	0	132.0	1,320
24.0	240	0.0	0	0.0	0	36.0	360
0.0	0	36.0	360	0.0	0	36.0	360
	(0.3)		(0.0)		(2.6)		(39.4)
498.0	4,901	72.0	620	42.5	380	2,267,530.0	18,435,350
(0.5)	6,976	(0.0)	900	(3.8)	540	(29.5)	13,803,243
(0.7)	10,660	(0.1)	1,500	(5.9)	848	(7.5)	3,505,296
(1.4)	20,036	(0.1)	2,789	(9.4)	1,353	(1.9)	886,713
(8.1)	116,095	(0.9)	19,239	(57.9)	8,312	(5.1)	2,370,347
(89.0)	1,278,289	(98.9)	2,162,328	(20.4)	2,930	(16.6)	7,758,282
(99.7)	1,432,056	(100.0)	2,186,756	(97.4)	13,983	(60.6)	28,323,881
	(100.0)		(100.0)		(100.0)		(100.0)
498.0	1,436,957	72.0	2,187,376	42.5	14,363	2,267,530.0	46,759,231

(経営料金課)

(単位 件・m<sup>3</sup>)

工業用		米軍用		工事用		計	
件数	水量	件数	水量	件数	水量	件数	水量
8	81	12	20	4	20	442,141	3,665,835
20	746	0	0	0	0	533,568	18,289,321
13	910	0	0	2	148	188,773	12,090,759
17	2,636	8	589	3	353	10,927	1,369,487
76	38,295	4	439	9	6,912	4,361	1,817,547
153	1,394,289	48	2,186,328	4	6,930	1,891	9,526,282
287	1,436,957	72	2,187,376	22	14,363	1,181,661	46,759,231

(経営料金課)

10 用途・口径別栓数及び有収水量

口径	用途	家事営業用		公共用		工業用		米軍用	
		栓数・水量	構成比	栓数・水量	構成比	栓数・水量	構成比	栓数・水量	構成比
13 mm		220,049	99.43	1,254	0.57	0	0.00	6	0.00
		5,416,340	99.91	4,649	0.09	0	0.00	20	0.00
20 mm		927,206	99.83	1,526	0.17	0	0.00	0	0.00
		30,085,144	99.90	29,830	0.10	0	0.00	0	0.00
25 mm		11,447	97.86	199	1.70	18	0.15	0	0.00
		819,277	95.89	22,944	2.69	2,316	0.27	0	0.00
40 mm		4,374	91.45	311	6.50	12	0.25	0	0.00
		964,869	84.61	83,514	7.32	2,075	0.18	0	0.00
50 mm		1,956	76.32	571	22.28	36	1.40	0	0.00
		1,111,689	79.14	243,943	17.36	49,141	3.50	0	0.00
75 mm		606	48.21	579	46.06	72	5.73	0	0.00
		1,450,057	51.35	985,455	34.90	388,137	13.75	0	0.00
100 mm		117	36.68	146	45.77	56	17.55	0	0.00
		437,121	30.51	555,896	38.81	439,459	30.68	0	0.00
150 mm		17	15.04	54	47.79	36	31.86	6	5.31
		83,552	13.97	293,643	49.10	200,999	33.61	19,856	3.32
200 mm		12	18.18	42	63.64	6	9.09	6	9.09
		188,927	16.96	883,071	79.28	40,893	3.67	1,028	0.09
250 mm		1	5.26	6	31.58	12	63.16	0	0.00
		0	0.00	184,293	36.99	313,937	63.01	0	0.00
300mm 以上		0	0.00	0	0.00	0	0.00	18	50.00
		0	0.00	0	0.00	0	0.00	2,166,472	26.43
計		1,165,785	99.56	4,688	0.40	248	0.02	36	0.01
		40,556,976	75.67	3,287,238	6.13	1,436,957	2.68	2,187,376	4.08

- (注) 1 上段は延栓数、下段は有収水量。  
 2 福祉減免及び災害減免を含む。  
 3 消火用水を除く。

(単位 栓・m<sup>3</sup>・%)

工事用		浴場用		分 水		計	
栓数・水量	構成比	栓数・水量	構成比	栓数・水量	構成比	栓数・水量	構成比
0	0.00	0	0.00	0	0.00	221,309	100.00
0	0.00	0	0.00	0	0.00	5,421,009	100.00
4	0.00	12	0.00	0	0.00	928,748	100.00
20	0.00	507	0.00	0	0.00	30,115,501	100.00
0	0.00	34	0.29	0	0.00	11,698	100.00
0	0.00	9,851	1.15	0	0.00	854,388	100.00
18	0.38	68	1.42	0	0.00	4,783	100.00
14,343	1.26	75,578	6.63	0	0.00	1,140,379	100.00
0	0.00	0	0.00	0	0.00	2,563	100.00
0	0.00	0	0.00	0	0.00	1,404,773	100.00
0	0.00	0	0.00	0	0.00	1,257	100.00
0	0.00	0	0.00	0	0.00	2,823,649	100.00
0	0.00	0	0.00	0	0.00	319	100.00
0	0.00	0	0.00	0	0.00	1,432,476	100.00
0	0.00	0	0.00	0	0.00	113	100.00
0	0.00	0	0.00	0	0.00	598,050	100.00
0	0.00	0	0.00	0	0.00	66	100.00
0	0.00	0	0.00	0	0.00	1,113,919	100.00
0	0.00	0	0.00	0	0.00	19	100.00
0	0.00	0	0.00	0	0.00	498,230	100.00
0	0.00	0	0.00	18	50.00	36	100.00
0	0.00	0	0.00	6,031,854	73.57	8,198,326	100.00
22	0.00	114	0.01	18	0.00	1,170,911	100.00
14,363	0.03	85,936	0.16	6,031,854	11.25	53,600,700	100.00

(経営料金課)

11 検針実績

月	区分	総栓数	廃止栓数		検針栓数	参考メータ	(毎月検針) 給水栓数	
			メータ有	メータ無				
30	4	119,206	18,436	11,023	7,413	(111,793) 100,770	268 100,502	
	5	111,805	17,693	10,482	7,211	(104,594) 94,112	220 93,892	
	6	119,258	18,329	10,932	7,397	(111,861) 100,929	267 100,662	
	7	111,935	17,674	10,429	7,245	(104,690) 94,261	221 94,040	
	8	119,278	18,327	10,985	7,342	(111,936) 100,951	267 100,684	
	9	111,968	17,653	10,358	7,295	(104,673) 94,315	223 94,092	
	10	119,416	18,274	10,923	7,351	(112,065) 101,142	265 100,877	
	11	112,038	17,714	10,414	7,300	(104,738) 94,324	224 94,100	
	12	119,511	18,261	10,887	7,374	(112,137) 101,250	263 100,987	
	31	1	112,109	17,656	10,346	7,310	(104,799) 94,453	223 94,230
		2	119,601	18,272	10,874	7,398	(112,203) 101,329	263 101,066
		3	112,185	17,788	10,464	7,324	(104,861) 94,397	222 94,175
計	1,388,310	216,077	128,117	87,960	(1,300,350) 1,172,233	2,926 1,169,307		

- (注) 1 検針栓数の( )内数字はメーター有を含む。  
 2 給水栓数の( )内数字は内数を示す。  
 3 廃止精算及び三浦市分水を除く。

12 開始受付数・廃止検針実績

(単位 件・m<sup>3</sup>)

月	区分	開始受付数	廃止検針数	廃止検針水量	
30	4	2,455	2,339	11,298	
	5	1,973	2,169	9,619	
	6	2,028	1,768	8,446	
	7	2,057	1,953	8,580	
	8	2,076	2,044	11,641	
	9	1,732	1,631	7,344	
	10	2,062	2,034	9,145	
	11	1,746	1,740	8,127	
	12	2,066	1,811	8,534	
	31	1	1,588	1,656	7,972
		2	1,854	1,646	8,689
		3	2,803	2,523	8,056
計	24,440	23,314	107,451		
月平均		2,037	1,943	8,954	

(経営料金課)

(単位 栓・m<sup>3</sup>)

			検針水量	毎月検針	隔月検針
共同住宅栓	未満栓	無料栓			
15	4,459	3	3,888,154	269,966	3,618,188
18	3,473	6	3,808,592	315,686	3,492,906
16	4,081	3	4,151,676	269,695	3,881,981
18	3,557	6	3,859,394	330,720	3,528,674
16	3,986	3	4,293,205	328,448	3,964,757
18	3,440	6	3,900,938	283,137	3,617,801
16	4,365	3	4,163,584	303,330	3,860,254
17	3,989	6	3,758,126	258,104	3,500,022
16	4,664	3	4,041,699	252,143	3,789,556
17	3,751	6	3,867,743	313,271	3,554,472
16	4,557	3	4,112,194	268,644	3,843,550
17	4,087	6	3,694,544	188,797	3,505,747
200	48,409	54	47,539,849	3,381,941	44,157,908

(経営料金課)

## 13 福祉減免対象者別実績

(単位 件・m<sup>3</sup>・円)

区分	件数	水量	金額
1 児童扶養手当受給世帯	17,893.5	168,643	17,195,650
2 身体障害者在宅世帯	46,276.5	423,509	44,471,714
3 知的障害者在宅世帯	8,562.5	84,304	8,228,562
4 精神障害者在宅世帯	3,226.0	27,968	3,100,185
5 重複障害者在宅世帯	140.0	1,277	134,540
6 社会福祉施設	1,438.5	12,792	2,757,874
計	77,537.0	718,493	75,888,525

(注) 災害減免(568.5件、5,186m<sup>3</sup>、546,328円)は含まない。

(経営料金課)

14 水道利用加入金調定件数及び調定額

(単位 件・千円)

月	口径	20mm			25mm	40mm	50mm	75mm以上	合計	
		特例分	通常分	計						
30	4	12 600	(15) 107 16,050	(15) 119 16,650	(0) 1 0	(0) 0 0	(0) 0 0	(0) 0 0	(15) 120 16,650	
	5	10 500	(15) 100 15,000	(15) 110 15,500	(0) 1 430	(0) 0 0	(0) 0 0	(0) 0 0	(15) 111 15,930	
	6	4 200	(10) 81 12,150	(10) 85 12,350	(1) 0 280	(1) 0 1,160	(0) 0 0	(0) 0 0	(12) 85 13,790	
	7	9 450	(5) 88 13,200	(5) 97 13,650	(1) 0 280	(1) 0 1,160	(0) 1 2,000	(0) 0 0	(7) 98 17,090	
	8	9 450	(13) 94 14,120	(13) 103 14,570	(0) 2 860	(0) 0 0	(0) 0 0	(0) 0 0	(13) 105 15,430	
	9	11 550	(1) 56 8,400	(1) 67 8,950	(2) 1 990	(0) 0 0	(0) 0 △ 2,000	(0) 0 0	(3) 68 7,940	
	10	6 300	(10) 125 18,750	(10) 131 19,050	(1) 1 710	(1) 1 2,470	(0) 0 0	(0) 0 0	(12) 133 22,230	
	11	14 700	(18) 111 16,650	(18) 125 17,350	(0) 1 430	(0) 0 0	(1) 0 500	(2) 0 7,530	(21) 126 25,810	
	12	12 600	(10) 75 11,100	(10) 87 11,700	(0) 0 0	(0) 0 0	(1) 0 1,850	(0) 0 0	(11) 87 13,550	
	31	1	14 700	(4) 49 7,350	(4) 63 8,050	(1) 0 130	(0) 0 0	(0) 0 0	(1) 0 4,410	(6) 63 12,590
		2	10 500	(15) 135 20,250	(15) 145 20,750	(4) 0 20	(1) 0 1,160	(0) 0 0	(0) 0 0	(20) 145 21,930
		3	14 700	(9) 126 18,900	(9) 140 19,600	(1) 0 280	(1) 0 730	(0) 0 0	(0) 0 0	(11) 140 20,610
計	125 6,250	(125) 1,147 171,920	(125) 1,272 178,170	(11) 7 4,410	(5) 1 6,680	(2) 1 2,350	(3) 0 11,940	(146) 1,281 203,550		
前年度	131 6,550	(138) 968 144,600	(138) 1,099 151,150	(11) 13 8,370	(2) 1 3,630	(5) 1 10,950	(0) 0 0	(156) 1,114 174,100		
増△減	△ 6 △ 300	(13) 179 27,320	(13) 173 27,020	(0) △ 6 △ 3,960	(3) 0 3,050	(△3) 0 △ 8,600	(3) 0 11,940	(△10) 167 29,450		

(注) 1 特例分とは工事の申込みの3年前から当該申し込みの日まで引き続き本市区域内に住所を有する個人の分をいい、通常分とはそれ以外をいう。  
2 上段は件数、下段は金額を示す。( )内は、増径分の件数で外数

(給排水課)

15 メーター移動状況

(1) 現在設置数

(単位 個)

区分 口径 (mm)	前年度末 現在設置数 (A)	取 付 増 加 (B)					寄 付 採 納 (C)	取 外 減 少 (D)					現在設置数 (A)+(B)+(C) -(D)
		新 取	規 付	一 時 廃 止 中 の も の の 取 付	紛 失 盗 難 後 の 再 設 置	そ の 他		計	給 装 撤 去	一 時 止 止	紛 盗	失 難	
13	47,034	0	78	0	0	78	0	465	476	0	941	46,171	
20	165,111	2,128	37	0	0	2,165	0	137	174	0	311	166,965	
25	2,309	30	0	0	0	30	0	24	15	0	39	2,300	
40	839	9	2	0	0	11	0	5	2	0	7	843	
50	501	6	0	0	0	6	0	6	0	0	6	501	
75	272	1	0	0	0	1	0	2	0	0	2	271	
100	71	0	0	0	0	0	0	1	0	0	1	70	
150	18	0	0	0	0	0	0	0	0	0	0	18	
200	11	0	0	0	0	0	0	0	0	0	0	11	
250	4	0	0	0	0	0	0	0	0	0	0	4	
300	5	0	0	0	0	0	0	0	0	0	0	5	
計	216,175	2,174	117	0	0	2,291	0	640	667	0	1,307	217,159	

(経営料金課)

(2) 交換数

(単位 個)

月	口径 (mm)	13	20	25	40	50	75	100	150	200	250	300	計	前年度
		30	4	1	2	0	0	0	0	0	0	0	0	0
	5	5	7	0	0	0	0	0	0	0	0	0	12	76
	6	5	5	0	1	0	0	0	0	0	0	0	11	19
	7	5	8	0	0	0	1	0	0	0	0	0	14	17
	8	1,827	5,115	113	36	6	17	1	0	0	0	0	7,115	8,691
	9	8	9	2	1	6	3	3	0	0	0	0	32	60
	10	10	7	2	0	4	9	2	0	0	0	0	34	30
	11	1,294	6,510	109	32	0	4	1	0	0	0	0	7,950	7,318
	12	7	8	3	0	2	10	0	0	0	0	0	30	61
31	1	5	9	0	0	0	0	0	0	0	0	0	14	9
	2	4	5	0	0	0	0	0	0	0	0	0	9	27
	3	1,094	8,677	57	32	0	0	0	0	0	0	0	9,860	13,439
計		4,265	20,362	286	102	18	44	7	0	0	0	0	25,084	29,756

(経営料金課)

16 助成制度

(1) 鉛給水管取替工事補助事業

区 分 \ 年 度	26	27	28	29	30
補助件数 (件)	99	157	135	80	119
補助金額 (円)	13,521,000	21,852,000	18,368,000	10,177,000	15,947,000
備考	1 鉛給水管を早期に解消したい使用者、水道水へのより一層の安心を確保したい使用者に対し取替工事費を支援する制度。 2 局が算出する工事費と、使用者（または依頼する指定給水装置工事事業者）が積算する工事費（見積り額）のうち、いずれか低い額の2分の1の額（15万円を限度とする。撤去工事のみの場合は10万円を限度とする。）。				

(2) 承認工事補助事業

区 分 \ 年 度	26	27	28	29	30
補助件数 (件)	9	11	4	7	8
補助金額 (円)	40,604,000	35,076,000	12,221,000	15,008,000	18,993,000
備考	1 新たに給水を受ける使用者、または既に給水を受けている使用者が、局が定める条件を満たし行う、配水管等の設置に係る承認工事に要する費用の一部を補助する制度。 2 局が定める標準工事から算出した額と、申請者（または依頼する指定給水装置工事事業者）が算出した工事費（見積り額）のうち、いずれか低い額に承認工事諸経費を加えた額の5分の4の額。				

(給排水課)

17 導水管布設延長

(単位 m)

口 径 \ 管 種	鋳 鉄 管	鋼 管	累 計
100 mm	374	148	522
125	0	135	135
150	857	0	857
200	0	253	253
250	0	538	538
350	0	0	0
500	0	0	0
650	0	0	0
700	1,500	5	1,505
800	0	1,485	1,485
1,000	0	806	806
1,650	0	240	240
2,000	0	6,036	6,036
計	2,731	9,646	12,377

(注) 共同施設分 6,276mを含む。

(計画課)



## 18 送水管布設延長

(単位 m)

種 口 径	管	鑄 鉄 管	鋼 管	累 計
350 mm		0	10	10
600		0	90	90
700		261	14	275
800		0	22	22
1,000		0	32,068	32,068
1,200		0	3,902	3,902
1,350		0	92	92
1,500		1,787	134	1,921
1,650		1,263	0	1,263
1,800		1,819	3,175	4,994
2,000		3,741	0	3,741
計		8,871	39,507	48,378

(注) 共同施設分 8,814mを含む。

(計画課)

## 19 配水管布設延長

(単位 m)

管 種 口 径	鑄 鉄 管	鋼 管	ビニール管及び ポリエチレン管	そ の 他	累 計
75mm未満	675	12,283	284,404	2,654	300,016
75	182,054	5,978	5,471	0	193,503
100	338,225	18,993	2,371	48	359,637
150	258,487	11,702	636	0	270,825
200	103,572	13,263	422	0	117,257
250	11,120	4,674	197	0	15,991
300	67,319	15,331	0	0	82,650
350	113	6	0	0	119
400	25,297	11,269	0	0	36,566
450	1,532	69	0	0	1,601
500	18,387	14,164	0	0	32,551
600	7,499	13,195	0	0	20,694
700	841	8,623	0	0	9,464
800	259	10,423	0	0	10,682
900	0	11,187	0	0	11,187
1,000	0	2,722	0	0	2,722
1,100	0	528	0	0	528
1,200	0	2,744	0	0	2,744
1,350	305	8,960	0	0	9,265
1,500	345	1,410	0	0	1,755
1,800	0	2,350	0	0	2,350
計	1,016,030	169,874	293,501	2,702	1,482,107

(計画課)

20 漏水修理及び漏水調査

(1) 漏水等修理実績 (公道内)

項目			月		4	5	6	7	8
			4	5					
水 管	配 数	平日	昼	間	2	2	3	4	3
			夜	間	0	0	0	0	1
		休日	昼	間	1	1	0	1	1
			夜	間	0	0	0	0	0
	計				3	3	3	5	5
	原 因	漏 水	経年劣化		3	3	2	4	4
			工事破損		0	0	1	1	1
			その他		0	0	0	0	0
			小計		3	3	3	5	5
	路面復旧				0	0	3	2	1
水 管	給 数	平日	昼	間	13	21	14	37	42
			夜	間	0	0	0	0	0
		休日	昼	間	1	5	3	2	3
			夜	間	0	0	0	0	0
	計				14	26	17	39	45
	原 因	漏 水	経年劣化		13	22	15	38	42
			工事破損		1	4	2	1	3
			その他		0	0	0	0	0
			小計		14	26	17	39	45
	路面復旧				5	10	15	21	23

(2) 漏水等修理実績 (宅地内)

項目	月		4	5	6	7	8
	4	5					
メーター手前給水管等修理			16	26	20	46	48
メーターボックス内修理			1	2	5	1	6
計			17	28	25	47	54

(単位 件)

9	10	11	12	1	2	3	計
7	8	3	3	4	2	1	42
0	0	0	0	0	0	1	2
0	0	1	0	0	0	0	5
0	0	0	0	1	0	0	1
7	8	4	3	5	2	2	50
6	6	3	2	5	2	2	42
1	1	1	1	0	0	0	7
0	1	0	0	0	0	0	1
7	8	4	3	5	2	2	50
3	4	1	2	4	0	0	20
23	39	38	24	26	19	12	308
1	0	0	0	0	0	0	1
3	4	3	3	1	1	1	30
0	1	0	0	0	0	0	1
27	44	41	27	27	20	13	340
27	43	41	25	24	18	13	321
0	1	0	2	3	2	0	19
0	0	0	0	0	0	0	0
27	44	41	27	27	20	13	340
17	31	28	22	14	4	4	194

(水道管路課)

(単位 件)

9	10	11	12	1	2	3	計
80	47	76	46	34	37	34	510
3	6	5	4	2	0	2	37
83	53	81	50	36	37	36	547

(水道管路課)

## (3) 地区別漏水調査実績 (計画調査)

区 分 系統 ブロック番号	調査配水管延長	発 見 件 数				計	1 km 当り 発 見 件 数	推定漏水量 1 日
	音 聴 距 離 m	公 道 内 件	メ ー タ 手 前 件	メ ー タ ボ ッ ク ス 内 件	メ ー タ 先 件			
田浦第2配水池系 (1100) 01, 07, 11	22,330	5	4	2	0	11	0.49	7.2 36.0
鷹取高区配水池系(1200) 82	710	0	0	0	0	0	0.00	0.0 0.0
田浦第2配水池系 (1300) 03, 05, 07, 08, 09, 81	28,820	4	13	7	1	25	0.87	0.0 159.3
鷹取低区配水池系 (1600) 01, 02	10,050	0	0	0	0	0	0.00	0.0 0.0
十三峠配水池系 (1800) 01, 81	6,090	1	3	0	0	4	0.66	0.0 22.3
逸見配水池系 (2100) 02, 05, 09, 10, 54, 55, 56, 60, 65, 70	72,410	13	17	7	2	39	0.54	15.8 152.1
久里浜配水池系 (2200) 05, , 07	11,960	2	3	0	0	5	0.42	0.0 14.0
逸見高区配水池系 (2300) 01, 03, 04, 05, 06, 10, 81	54,880	15	25	12	5	57	1.04	15.8 360.9
鴨居配水池系 (2500) 03, 04, 05, 06	32,190	7	5	0	1	13	0.40	0.0 80.6
浦賀高区配水池系 (2600) 02, 10	10,130	0	1	1	0	2	0.20	0.0 0.2
吉井高区配水池系 (2700) 01, 03, 04, 06, 81	42,950	3	2	1	0	6	0.14	4.3 14.3
池上ずい道配水池系 (3100) 00, 04, 06, 07, 09, 10, 12, 51, 52, 53, 55, 59, 60	119,260	15	18	12	0	45	0.38	0.7 149.9
長沢低区配水池系 (4100) 00, 05, 06, 07, 82, 83	54,900	3	5	2	0	10	0.18	0.0 40.9
長沢高区配水池系 (4200) 00, 01, 91	22,870	11	9	0	1	21	0.92	0.0 93.4
森崎配水池系 (4300) 03, 04, 08, 09	52,660	7	7	4	1	19	0.36	5.0 28.2
阿部倉配水池系 (4400) 00, 04, 81	12,540	1	4	1	0	6	0.48	0.0 4.1
岩戸配水池系 (5100) 01, 91	31,980	2	1	1	0	4	0.13	0.0 4.4
武山低区配水池系 (5200) 04, 05, 06, 10, 71, 82, 87, 88	44,010	7	5	3	1	16	0.36	0.0 107.6
野比高区配水池系 (5300) 01	6,410	0	0	0	0	0	0.00	0.0 0.0
武山高区配水池系 (5500) 01	8,310	0	1	0	0	1	0.12	0.0 8.6
国際村高区配水池系 (5700) 01, 82	11,240	0	0	0	0	0	0.00	0.0 0.0
太田和調整池系 (5900) 01, 04, 06	19,880	7	4	0	0	11	0.55	0.0 56.8
計	676,580	103	127	53	12	295	0.44	48.8 1,333.6

(注) 推定漏水量の上段は配水管、下段は給水管を示す。

(水道管路課)

## (4) 月別漏水調査実績 (機動調査)

(単位 件)

区分 月	公道内	メータ 手前	メータ ボックス 内	メータ先			下湧 水水 その他	水異 質常	出不 水良	合計	推定漏水量 (m <sup>3</sup> )
				給水管	水栓等	水洗 トイレ					
30 4	14	28	6	3	0	0	28	1	1	81	106.0 82.4
5	27	39	11	4	0	0	44	3	3	131	30.0 205.2
6	19	34	18	4	0	0	40	3	5	123	60.0 213.3
7	33	49	15	8	1	0	46	4	0	156	23.0 260.2
8	37	71	16	12	0	0	31	2	3	172	3.0 677.8
9	22	41	16	11	1	0	30	2	3	126	110.0 133.7
10	29	73	17	3	0	0	47	5	3	177	18.0 294.4
11	16	50	15	1	2	0	30	2	2	118	50.0 406.3
12	18	27	8	5	0	0	43	0	3	104	0.0 136.3
31 1	26	49	11	9	0	0	33	2	1	131	115.0 147.2
2	21	19	8	5	0	0	36	0	3	92	11.0 117.3
3	12	24	12	6	0	0	41	4	7	106	0.0 167.0
計	274	504	153	71	4	0	449	28	34	1,517	526.0 2,841.1

(注) 推定漏水量の上段は配水管、下段は給水管を示す。

(水道管路課)

## 21 断水公示件数

(単位 件)

区分 月	管接続 工事	管切断 工事	弁等設置 工事	系統変更 工事	洗管作業	その他	計	漏水修理	合計
5	16	0	0	0	0	1	17	1	18
6	17	1	0	0	0	0	18	5	23
7	19	0	0	0	0	0	19	5	24
8	20	0	0	0	0	0	20	2	22
9	10	0	0	0	0	0	10	1	11
10	19	1	0	0	0	0	20	1	21
11	25	0	0	0	0	0	25	4	29
12	10	1	0	0	0	1	12	2	14
31 1	21	3	0	0	0	0	24	6	30
2	16	1	0	0	0	0	17	4	21
3	14	0	0	0	0	1	15	2	17
計	199	7	0	0	0	3	209	37	246

(注) 漏水修理は突発的なため、断水公示はしていない。

(水道管路課)

## 22 給水工事施工状況

(単位 件)

月	区分	新 設	増 設 変 更	撤 去	計	メ ー タ		
						取 付	取 外	
30	4	139	9	4	152	168	34	
	5	152 (1)	11	7	170 (1)	247	110	
	6	148	6	-	154	157	40	
	7	147	6	2	155	191	73	
	8	137	4	1	142	174	54	
	9	129 (2)	8	3	140 (2)	189	47	
	10	142 (2)	10	3 (1)	155 (3)	107	34	
	11	165 (2)	4	3	172 (2)	178	50	
	12	163 (2)	8	6	177 (2)	191	50	
	31	1	129 (1)	7	4	140 (1)	142	25
		2	169 (1)	7	2	178 (1)	136	65
		3	178 (1)	3	4	185 (1)	294	58
計		1,798 (12)	83	39 (1)	1,920 (13)	2,174	640	
月平均		150	7	3	160	181	53	
前年度		1,623	138	47	1,808	2,016	690	
増△減		175	△ 55	△ 8	112	158	△ 50	

(注) ( ) 内は取消件数を示す。

(給排水課)

# V 職 員





1 職員配置状況

所 属		職 名		
		事務職員	技術職員	計
経 営 部	総 務 課	11 (13)	0 (1)	11 (14)
	経 営 料 金 課	8 (14)	3 (3)	11 (17)
	経 理 課	7 (12)	0 (0)	7 (12)
	用 地 管 理 課	5 (7)	2 (6)	7 (13)
技 術 部	計 画 課	3 (3)	11 (20)	14 (23)
	給 排 水 課	3 (7)	15 (22)	18 (29)
	水 道 管 路 課	3 (3)	51 (51)	54 (54)
	水 道 施 設 課	1 (1)	20 (20)	21 (21)
	浄 水 課	2 (2)	35 (35)	37 (37)
	下 水 道 管 渠 課	0 (2)	0 (30)	0 (32)
	下 水 道 施 設 課	0 (1)	0 (18)	0 (19)
	水 再 生 課	0 (2)	0 (28)	0 (30)
計		43 (67)	137 (234)	180 (301)

- (注) 1 年度末現在の数値で、管理者を除き、再任用職員を含む。  
 2 経営部長は、水道事業会計費用支弁とし、総務課の人数に含み、技術部長は、下水道事業会計費用支弁とし、計画課の人数に含む。  
 3 ( )書きは、水道事業、下水道事業を合わせた職員数である。  
 4 下水道管渠課、下水道施設課及び水再生課には水道事業会計費用支弁職員はいない。

(総務課)

2 給料、手当内訳

(単位 人・円)

区 分	年 度				
	26	27	28	29	30
年 間 延 職 員 数 (A)	2,190	2,140	2,148	2,185	2,152
給 料 (B)	711,316,240	705,835,200	700,183,719	696,218,514	678,568,615
平均給料額(B)/(A)	324,802	329,830	325,970	318,635	315,320
基 本 給 (C)	809,733,440	802,560,543	794,825,076	788,698,794	768,611,905
平均基本給額(C)/(A)	369,741	375,028	370,030	360,961	357,162
時 間 外 勤 務 手 当	43,301,702	40,253,118	39,085,773	37,772,309	40,528,072
特 殊 勤 務 手 当	2,997,900	2,365,400	2,604,200	2,145,000	1,868,500
期 末 勤 勉 手 当	278,105,234	283,085,086	283,495,654	284,883,282	281,863,083
そ の 他 手 当	83,090,939	79,799,408	79,003,803	77,217,636	79,612,826
計 (D)	407,495,775	405,503,012	404,189,430	402,018,227	403,872,481
年間支給額(C)+(D)=(E)	1,217,229,215	1,208,063,555	1,199,014,506	1,190,717,021	1,172,484,386
平均月収額(E)/(A)	555,812	564,516	558,200	544,951	544,835

- (注) 1 管理者及び再任用職員を含む。(総務課)  
 2 平成27年度から育児休業取得者等の給料を支給していない職員を除く。  
 3 平成26年度から期末勤勉手当は、前年度からの賞与引当金を含む。

3 給料別内訳

(単位 人・%)

本 給	職 種		技 術 職 員		計	
	事 務 職 員		職 員 数	比 率	職 員 数	比 率
			人	%	人	%
180,000 円 未 満			0	0.0	0	0.0
180,000 円 以 上 200,000 円 未 満			1	2.3	5	3.6
200,000 円 以 上 220,000 円 未 満			2	4.7	13	9.5
220,000 円 以 上 240,000 円 未 満			3	7.0	14	10.2
240,000 円 以 上 260,000 円 未 満			3	7.0	32	23.4
260,000 円 以 上 280,000 円 未 満			1	2.3	3	2.2
280,000 円 以 上 300,000 円 未 満			0	0.0	2	1.5
300,000 円 以 上 320,000 円 未 満			2	4.7	11	8.0
320,000 円 以 上 340,000 円 未 満			2	4.7	4	2.9
340,000 円 以 上 360,000 円 未 満			4	9.2	6	4.4
360,000 円 以 上 380,000 円 未 満			12	27.9	18	13.1
380,000 円 以 上 400,000 円 未 満			1	2.3	17	12.4
400,000 円 以 上 420,000 円 未 満			8	18.6	6	4.4
420,000 円 以 上 440,000 円 未 満			2	4.7	6	4.4
440,000 円 以 上 460,000 円 未 満			1	2.3	0	0.0
460,000 円 以 上 480,000 円 未 満			0	0.0	0	0.0
480,000 円 以 上 500,000 円 未 満			0	0.0	0	0.0
500,000 円 以 上			1	2.3	0	0.0
計			43	100	137	100
総 給 料 (円)			14,958,253		41,400,509	
職 員 1 人 当 たり 給 料 (円)			347,866		302,193	
					56,358,762	
					313,104	

- (注) 年度末現在の数値で、管理者を除き、再任用職員を含む。(総務課)

4 年 齢 別 内 訳

年 齢	職 種		技 術 職 員		計	
	事 務 職 員	職 員	技 術 職 員	職 員	計	計
	職員数	比 率	職員数	比 率	職員数	比 率
	人	%	人	%	人	%
20 歳 未 満	0	0.0	0	0.0	0	0.0
20 歳 以 上 25 歳 未 満	1	2.3	12	8.8	13	7.2
25 歳 以 上 30 歳 未 満	3	7.0	17	12.4	20	11.1
30 歳 以 上 35 歳 未 満	2	4.7	14	10.2	16	8.9
35 歳 以 上 40 歳 未 満	5	11.6	12	8.8	17	9.4
40 歳 以 上 45 歳 未 満	5	11.6	16	11.7	21	11.7
45 歳 以 上 50 歳 未 満	14	32.6	19	13.8	33	18.3
50 歳 以 上 55 歳 未 満	5	11.6	21	15.3	26	14.5
55 歳 以 上 60 歳 未 満	6	13.9	6	4.4	12	6.7
60 歳 以 上	2	4.7	20	14.6	22	12.2
計	43	100	137	100	180	100
平 均 年 齢	46歳0月		43歳3月		43歳11月	

(注) 年度末現在の数値で、管理者を除き、再任用職員を含む。

(総務課)

年 度	年 齢	20歳未満	20歳以上 30歳未満	30歳以上 40歳未満	40歳以上 50歳未満	50歳以上 60歳未満	60歳以上	平均年齢
		職員数	職員数	職員数	職員数	職員数	職員数	
26	職員数	0	20	39	58	47	17	181
	比 率	0.0	11.1	21.5	32.0	26.0	9.4	45歳2月
27	職員数	0	22	35	55	45	22	179
	比 率	0.0	12.3	19.6	30.7	25.1	12.3	45歳8月
28	職員数	0	24	33	55	40	30	182
	比 率	0.0	13.2	18.1	30.2	22.0	16.5	45歳8月
29	職員数	0	32	32	58	38	24	184
	比 率	0.0	17.4	17.4	31.5	20.7	13.0	44歳6月
30	職員数	0	33	33	54	38	22	180
	比 率	0.0	18.3	18.3	30.0	21.2	12.2	43歳11月

(注) 各年度末現在の数値で、管理者を除き、再任用職員を含む。

(総務課)

5 勘定別職員内訳

勘 定	年 度				
	26	27	28	29	30
損 益 勘 定 支 弁 職 員 数	154	153	155	154	147
資 本 勘 定 支 弁 職 員 数	27	26	27	30	33
計	181	179	182	184	180

(注) 年度末現在の数値で、管理者を除き、再任用職員を含む。

(総務課)

6 勤続年数別内訳

年 数	職 種	事 務 職 員		技 術 職 員		計	
		職員数	比 率	職員数	比 率	職員数	比 率
		人	%	人	%	人	%
5 年 未 満		6	14.0	31	22.6	37	20.6
5 年 以 上 10 年 未 満		1	2.3	17	12.4	18	10.0
10 年 以 上 15 年 未 満		2	4.6	11	8.0	13	7.2
15 年 以 上 20 年 未 満		3	7.0	8	5.9	11	6.1
20 年 以 上 25 年 未 満		11	25.6	20	14.6	31	17.2
25 年 以 上 30 年 未 満		9	20.9	22	16.1	31	17.2
30 年 以 上		11	25.6	28	20.4	39	21.7
計		43	100	137	100	180	100
平均 勤 続 年 数		22年 4 月		18年 10 月		19年 8 月	

(注) 年度末現在の数値で、管理者を除き、再任用職員を含む。

(総務課)

# VI 現 況



## 1 浄水場の現況

(平成31年3月31日現在)

名称	所在地	標高水位	規模及び構造	数量	備考
有馬浄水場	海老名市中河内 1767番地		敷地面積 46,500m <sup>2</sup> 処理能力 79,000m <sup>3</sup> /日 供給可能水量 73,900m <sup>3</sup> /日		横須賀市単独施設
<b>【浄水施設】</b>					
着水井		+33.13m	RC造矩形 巾 4.5m×長 4.3m×深 6.73m	1池	(有効水位 ; 5.34m)
急速攪拌池		+32.77m	RC造矩形 巾 4.5m×長 6.0m×深 6.37m	1池	(有効水位 ; 4.77m)
フロック形成池		+31.71m	RC造矩形 巾14.0m×長 10.5m×深 5.21m ×4池	4池	(有効水位 ; 4.71m)
沈でん池	横流式沈でん池	+31.70m	RC造矩形 巾38.0m×長117.4m×深 4.2m ×2池	2池	
	傾斜板付 横流式沈でん池 (流出トラフ側)	+31.20m	RC造矩形 巾13.7m×長 17.0m×深 5.45m ×4池 巾13.7m×長 4.0m×深 3.65m ×4池	4池	(有効水位 ; 3.65m)
活性炭吸着池		+30.685m	RC造矩形 巾 8.0m×長 10.4m×深 3.285m×6池	6池	(有効水位 ; 1.34m)
中間ポンプ井		+29.00m	RC造矩形 巾 7.8m×長 18.0m×深 6.7m	1池	(有効水位 ; 5.00m)
急速ろ過池		+30.52m	RC造矩形 二層ろ過池(レオポルド式) 巾 8.0m×長 10.4m×深 3.15m ×6池	6池	(有効水位 ; 2.00m)
調整池		+25.62m	RC造矩形 巾20.0m×長 50.4m×深 4.0m	1池	(有効水位 ; 4.00m)
	(ポンプ井)		巾 5.0m×長 46.9m×深 4.0m		
送水ポンプ		+20.254m	大ポンプ : φ500mm×φ350mm×H75 27.8m <sup>3</sup> /min×500kW×1台	1台	
			大ポンプ : φ500mm×φ350mm×H80 23.0m <sup>3</sup> /min×500kW×2台	2台	
			小ポンプ : φ350mm×φ250mm×H75 14.0m <sup>3</sup> /min×260kW×2台	2台	
管理本館			RC地下1階 地上3階 延床面積 2,949.8125m <sup>2</sup>	1棟	
薬品注入室			RC造矩形 巾12.0m×長 11.2m×高 4.3m ×1棟	1棟	
薬品貯蔵庫			RC造矩形 巾 3.2m×長 3.2m×高 5.1m ×3棟 巾 3.4m×長 3.4m×高 5.1m ×2棟 巾 4.9m×長 4.9m×高 5.1m ×2棟	7棟	
送水ポンプ棟 ・発電機棟	(送水ポンプ棟)		RC地上1階、地下2階 巾13.0m×長 48.0m×高16.0m	1棟	
	(発電機棟)		RC地上1階 巾13.0m×長 12.0m×高 7.7m	1棟	
<b>【排水処理施設】</b>					
天日乾燥床			コンクリート矢板土留床 約4,921m <sup>2</sup>	4床	
回収池			RC造矩形 巾14.0m×長 32.5m×深 2.7m ×2池 巾11.3m×長 4.0m×深 2.7m ×2池	2池	(有効水位 ; 2.00m)
	(ポンプ井)				
返送ポンプ			φ150mm×H25×2.0m <sup>3</sup> /min×22kW	3台	
回収池電気室			RC造矩形 巾 6.4m×長 4.4m×高 3.65m ×1棟	1棟	

(計画課)

(平成31年3月31日現在)

名称	所在地	標高水位	規模及び構造	数量	備考
走水水源地	横須賀市走水 1丁目2番		処理能力 1,000m <sup>3</sup> /日 供給可能水量 1,000m <sup>3</sup> /日 (非常時) 1,500m <sup>3</sup> /日		横須賀市単独施設
<b>【浄水施設】</b>					
膜ろ過設備			限外ろ過膜 (UF膜) 全量ろ過方式 透過流束 5.0m <sup>3</sup> /日 (非常時) 7.5m <sup>3</sup> /日	1式	
浄水池	横須賀市走水 1丁目2番1号		RC造矩形 1,470m <sup>3</sup> 巾21.6m×長 21.6m×深 3.3m	1池	配水池を兼ねる
管理事務所			RC地下1階 地上2階 延床面積 1,080m <sup>2</sup>	1棟	

名称	所在地	標高水位	規模及び構造	数量	備考
小雀浄水場	横浜市戸塚区 小雀町2470番地		敷地面積 237,905m <sup>2</sup> 処理能力 1,009,200m <sup>3</sup> /日 (横須賀市) 245,200m <sup>3</sup> /日 供給可能水量 202,600m <sup>3</sup> /日		横浜市・横須賀市 共同施設
<b>【浄水施設】</b>					
揚水井		+60.60m	RC造円形 直径25.41m×深 3.6m	1池	
着水井		+60.20m	RC造矩形 巾9.5m×長 12m×深 3.2~6.2m	1池	
沈でん池	1系	+57.26m	RC造矩形 高速凝集沈でん池 巾25.7m×長 31.6m×深 4.5m	10池 (休止4池)	スラッジブランケット型
	2系	+58.36m	RC造矩形 高速凝集沈でん池 巾25.7m×長 31.6m×深 4.5m	4池	スラッジブランケット型
	3系	+58.52m	RC造矩形 傾斜板付横流式沈でん池 巾28.5m×長 38.4m×深 4.73m	4池	
急速ろ過池	1系	+56.62m	RC造矩形 砂ろ過単層(多孔管式及びレオポルド式) 巾10.2m×長 13.2m	30池 (休止6池)	ろ過面積 116m <sup>2</sup> /池 ろ過速度 150m/日
	2系	+57.25m	RC造矩形 砂ろ過単層(レオポルド式) 巾10.2m×長 13.2m	30池 (予備2池)	ろ過面積 116m <sup>2</sup> /池 ろ過速度 150m/日
本館			RC地下1階 地上2階 延床面積 3,564.07m <sup>2</sup>	1棟	
薬品館	(薬品中和室)		RC地下1階 地上2階 延床面積 1,563.10m <sup>2</sup> (RC地上1階 延床面積187.07m <sup>2</sup> 併設)	1棟	
自家発電所			出力2,000kW 電圧3,300V ガスタービン 1,500min-1×2台	1箇所	
<b>【排水処理施設】</b>					
沈砂池			巾20.0m×長 4.0m×深 4.0m	1池	
排水池			巾60.0m×長 12.0m×深 5.0m	2池	
揚泥ポンプ井			巾24.0m×長 48.0m×深 3.0m	1池	
排泥池			巾36.0m×長 36.0m×深 5.0m	3池	
汚泥濃度調整槽			巾 3.0m×長 3.0m×深 9.1m	1池	
返送池			573m <sup>2</sup> ×深 5.0m	1池	
汚泥調整槽			巾13.0m×長 20.0m×深 5.8m ×2池	8池	
			巾13.0m×長 16.0m×深 5.8m ×2池		
			巾22.0m×長 30.0m×深 4.8m ×2池		
			直径26.0m×深 5.0m ×2池		

(計画課)



## 2 浄水池・調整池の現況

(平成31年3月31日現在)

No (箇所数)	名 称	所 在 地	No (池数)	構造	形式	槽数	容量 (m <sup>3</sup> )	遮断弁	備 考
浄水池 (本市単独施設)									
1	有馬調整池	海老名市中河内1767番地	1	RC	矩形	1槽	5,000		注1
浄水池 (横浜市共同施設)									
1	小雀1号配水池	横浜市戸塚区小雀町 2470番地	1	RC	矩形	2槽	22,300		注2
	小雀2号配水池		2	RC	矩形	2槽	27,500		
	小雀4号配水池		3	RC	矩形	1槽	4,000	○	
	小雀6号配水池		4	PC	円形	1槽	2,500	○	
調整池 (企業団施設) 注3									
1	有馬給水井	海老名市中河内1767番地	1	RC	矩形	1槽	5,000		
2	田浦調整池	逗子市沼間6丁目974番	2	PC	円形	1槽	5,000		田浦配水場内
3	太田和調整池	横須賀市平作4丁目786番2	3	RC	矩形	1槽	10,000		

(計画課)

注1： 有馬浄水場の有馬調整池は、浄水池と区分する。走水配水池は、浄水機能に加え配水機能も有していることから、配水池と区分する。

注2： 小雀浄水場の小雀1・2・4・6号配水池は、浄水池と区分する。

小雀1号配水池 (22,300m<sup>3</sup>横浜市含む) 、 小雀2号配水池 (27,500m<sup>3</sup>横浜市分含む)

小雀4号配水池 (16,000m<sup>3</sup>のうち本市分4,000m<sup>3</sup>) 、 小雀6号配水池 (10,000m<sup>3</sup>のうち本市分2,500m<sup>3</sup>)

注3： 企業団の施設である有馬給水井、田浦調整池および太田和調整池は、調整池と区分する。

3 配水池の現況

(平成31年3月31日現在)

No (箇所数)	名称	所在地	No (池数)	構造	形式	槽数	有効 貯水量 (m <sup>3</sup> )	HWL (m)	LWL (m)	緊急 遮断弁	備考	
1	鷹取低区配水池	湘南鷹取3丁目23番	1	RC	円形	1槽	600	88.0	83.0			
2	鷹取高区配水池	湘南鷹取4丁目7番	2	RC	円形	1槽	3,000	113.7	105.7	○	※	
3	田浦第2配水池	船越町2丁目41番地	3	RC	矩形	2槽	20,000	74.5	67.5	○	※	
4	十三峠配水池	長浦町3丁目54番地	4	SS	高架	1槽	200	144.6	141.1	○	※	
5	山中ずい道配水池	山中町75番地7	5	RC	ずい道	1槽	8,668	61.8	59.6		所在地は管理坑	
6	池上ずい道配水池	池上7丁目24番1	6	RC	ずい道	1槽	20,876	61.7	56.7		所在地は入口	
7	池上配水池	池上7丁目28番22	7	RC	矩形	2槽	1,100	110.4	105.4			
8	逸見配水池	1号	西逸見町2丁目10番地	8	RC	矩形	2槽	16,000	58.8	53.9	○	
		2号		9	RC	矩形	2槽	25,000	61.0	54.91	○	
9	逸見高区配水池	西逸見町2丁目10番地	10	PC	円形	1槽	5,000	105.0	97.0	○		
10	阿部倉配水池	阿部倉32番	11	SS	円形	2槽	1,100	151.6	146.6	○	※	
11	阿部倉調圧槽	阿部倉32番	12	RC	矩形	1槽	150	104.0	100.0			
12	森崎配水池	森崎5丁目1253番2	13	PC	円形	1槽	5,000	82.0	74.0	○	※	
13	衣笠公園配水池	衣笠町557番地4	14	SUS	矩形	1槽	6	133.0	131.0			
14	走水配水池	走水1丁目2番1号	15	RC	矩形	1槽	1,470	2.0	-1.0			
15	吉井高区配水池	吉井1丁目485番9	16	RC	矩形	2槽	5,000	90.0	83.5	○	※	
16	浦賀高区配水池	浦賀丘1丁目16番	17	PC	円形	1槽	5,000	92.0	84.0	○	※	
17	鴨居配水池	小原台55番	18	PC	円形	1槽	4,000	87.5	79.5	○	※	
18	久里浜配水池	久比里2丁目517番地2	19	RC	矩形	2槽	6,000	60.0	54.7			
19	長沢低区配水池	岩戸5丁目6番	20	PC	円形	1槽	10,000	83.0	73.0	○	※	
20	長沢高区配水池	岩戸4丁目6番	21	PC	円形	1槽	5,000	104.5	96.5	○	※	
21	野比高区配水池	ハイランド1丁目1686番185	22	RC	円形	1槽	400	118.0	113.0			
22	岩戸配水池	粟田1丁目1257番地47	23	RC	矩形	2槽	2,500	117.0	109.0	○		
23	大矢部高区配水池	山科台53番	24	SS	高架	1槽	600	93.4	84.2			
24	武山配水池	1号	武1丁目17番	25	PC	円形	1槽	10,000	79.0	69.0	○	※
		2号		26	PC	円形	1槽	5,000	79.0	71.0	○	
25	武山高区配水池	武3丁目3717番地3	27	SS	円形	2槽	600	113.2	107.9	○	※	
26	湘南国際村中区配水池	湘南国際村3丁目1番1号	28	RC	円形	2槽	3,000	174.0	166.5	○	休止中	
27	湘南国際村高区配水池	湘南国際村3丁目1番1号	29	PC	円形	2槽	2,000	199.75	194.75	○		
合計							167,270	(計画課)				

配水池 : 27箇所、29池 (休止中の1箇所を含む) (総貯水量) : 164,270m<sup>3</sup> (休止中の3,000m<sup>3</sup>を含まない)  
 緊急遮断弁付配水池 : 17箇所、19池 (休止中の1箇所を含む) (確保貯水量) : 124,400m<sup>3</sup> (休止中の3,000m<sup>3</sup>を含まない)

凡例	【構造】	RC : 鉄筋コンクリート造、PC : プレストレスコンクリート造、SS : 鋼製、SUS : ステンレス鋼製
	【水位】	HWL : 有効貯水量に対する最高水位、LWL : 有効貯水量に対する最低水位
	【備考】	※印は、1次給水拠点に指定された配水池 (貯水量73,900m <sup>3</sup> )

## 4 ポンプ所の現況

(平成31年3月31日現在)

No (箇所数)	名称	所在地	揚水先(系統) HWL (m)	ポンプ出力 ×台数 (予備台数)	水量 (m <sup>3</sup> /h)	揚程 (m)	ポンプ 標高 (m)	備考	
(市外施設)									
1	社家導水ポンプ所	海老名市社家4587番地	有馬浄水場 着水井	160 kW × 3 (予1)	1,098	36	6.6		
				75 kW × 2 (予1)	552				
2	有馬ポンプ所	海老名市中河内1767番地	田浦第2 逸見	74.5	500 kW × 3 (予1)	1,380	80	2台	
				61.0	260 kW × 2 (予1)	1,668	75	1台	
(市内施設)									
1	鷹取ポンプ所	湘南鷹取1丁目1番	鷹取高区	113.7	75 kW × 3 (予1)	188	70	33.0	
			鷹取低区	88.0	18.5 kW × 2 (予1)	75	45		
2	十三峠ポンプ所	長浦町3丁目64番地	十三峠	144.6	15 kW × 2 (予1)	30	100	59.7	
3	逸見ポンプ所	西逸見町2丁目10番地	逸見高区	105.0	170 kW × 2 (予1)	800	54	54.6	
4	池上ポンプ所	池上7丁目24番1号	池上	110.4	30 kW × 2 (予1)	125	56	57.5	
5	平作ポンプ所	平作5丁目27番	阿部倉	151.6	55 kW × 3 (予1)	84	115	35.8	1台
						113		35.6	2台
6	衣笠ポンプ所	小矢部3丁目3番4号	森崎	82.0	80 kW × 3 (予1)	312	57	23.6	
7	衣笠公園ポンプ所 <sup>注1</sup>	小矢部4丁目923番地先	衣笠公園	133.0	2.2 kW × 2 (予1)	4.2	70	56.1	
8	大矢部ポンプ所	衣笠町43番10号	武山	79.0	200 kW × 1 (予0)	700	70	28.7	
			長沢高区	104.5	200 kW × 3 (予1)	700	70		
			長沢低区	83.0					
9	大矢部高区ポンプ所	衣笠町43番10号	大矢部高区	93.4	18.5 kW × 2 (予1)	60	63	26.9	
10	走水ポンプ所	走水1丁目2番1号	防衛大学校	86.0	45 kW × 3 (予1)	100	83	-2.8	
			鴨居	87.5	45 kW × 1 (予0)	63	100		
			下町配水幹線直送		7.5 kW × 1 (予0)	63	28		災害用
11	馬堀ポンプ所	馬堀町4丁目13番1号	鴨居	87.5	90 kW × 2 (予1)	400	52	24.0	
12	吉井ポンプ所	吉井1丁目4番25号	浦賀高区	92.0	110 kW × 3 (予1)	312	72	3.7	
			久里浜	60.0	75 kW × 3 (予1)	375	50		
13	吉井高区ポンプ所 <sup>注2</sup>	吉井2丁目8番4号	吉井高区	90.0	110 kW × 2 (予1)	420	65	12.4	
14	野比高区ポンプ所	ハイランド1丁目15番地	野比高区	118.0	5.5 kW × 2 (予1)	54	15	81.7	
15	武ポンプ所	武1丁目17番	岩戸	117.0	37 kW × 3 (予1)	150	59	64.2	
16	武山高区ポンプ所	武3丁目3575番地	武山高区	113.2	22 kW × 2 (予1)	66	55	37.0	
17	湘南国際村ポンプ所 <sup>注3</sup>	子安1番16号	高区	199.8	75 kW × 3 (予1)	108	160	42.5	
			中区	174.0					

(計画課)

注1： 衣笠公園ポンプ所は、設置場所が道路内のため、所在地は「番地先」と表記した。

注2： 吉井高区ポンプ所は、計画配水量に対しては予備ポンプがない状況である。しかし、現状の配水量に対しては1台運転で十分対応できるため、予備力は確保されている。

注3： 湘南国際村ポンプ所は湘南国際村高区配水池に全て揚水し、高区配水池から中区配水池に必要量を流入させる構造である。

5 非常用貯水装置(100m<sup>3</sup>タンク)の現況

(平成31年3月31日現在)

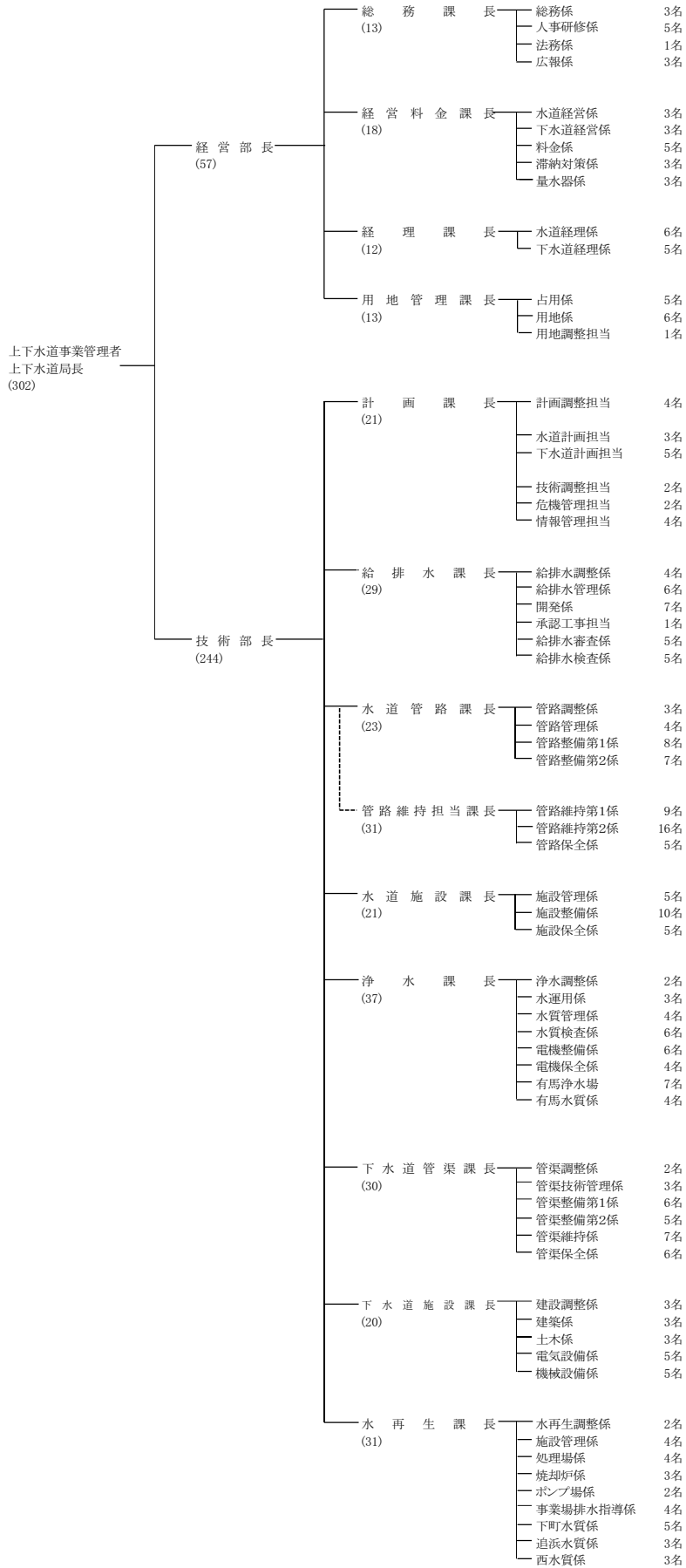
No (箇所数)	名 称	所 在 地	容量 (m <sup>3</sup> )	備 考
1	鷹取中学校	湘南鷹取2丁目30番1号	100	地下埋設
2	追浜公園	夏島町2番地	100	〃
3	追浜中学校	夏島町12番地	100	〃
4	夏島小学校	浦郷町4丁目35番地	100	〃
5	田浦中学校	船越町7丁目66番地	100	〃
6	自衛隊横須賀病院	田浦港町無番地	100	〃
7	長浦小学校	安針台3番1号	100	〃
8	三笠公園	稲岡町82番地	100	地上設置
9	諏訪小学校	小川町18番地	100	地下埋設
10	うみかぜ公園	平成町3丁目23番地	100	〃
11	文化会館	深田台50番地	100	〃
12	池上中学校	池上3丁目5番1号	100	〃
13	平作第2公園	平作8丁目7番	100	〃
14	衣笠公園	平作1丁目6番	100	〃
15	衣笠中学校	平作2丁目31番1号	100	〃
16	県立横須賀高校	公郷町3丁目109番地	100	〃
17	公郷小学校	公郷町4丁目5番地	100	〃
18	公郷中学校	公郷町5丁目81番地	100	〃
19	森崎小学校	森崎3丁目13番1号	100	〃
20	大津公園	大津町5丁目4番1号	100	〃
21	大津中学校	大津町5丁目2番1号	100	〃
22	根岸小学校	大津町5丁目5番1号	100	〃
23	望洋小学校	桜が丘1丁目50番1号	100	〃
24	鴨居小学校	鴨居3丁目1番6号	100	〃
25	鴨居中学校	鴨居3丁目2番2号	100	〃
26	旧上の台中学校	鴨居2丁目55番15号	100	〃
27	浦賀中学校	浦賀3丁目26番1号	100	〃
28	横須賀総合高校	久里浜6丁目1番1号	100	〃
29	横須賀総合高校グラウンド	久里浜6丁目11番	100	〃
30	久里浜小学校	久里浜6丁目6番1号	100	〃
31	南体育会館	久里浜6丁目14番1号	100	〃
32	明浜小学校	久里浜6丁目7番1号	100	〃
33	神明小学校	神明町407番地	100	〃
34	神明公園	神明町1番地8	100	〃
35	県立横須賀明光高校	佐原4丁目20番1号	100	〃
36	野比小学校	野比1丁目25番1号	100	〃
37	長沢中学校	長沢5丁目1番1号	100	〃
38	津久井小学校	津久井5丁目2番1号	100	〃
39	長沢殿前公園	グリーンハイツ11番	100	〃
40	県立津久井浜高校	津久井4丁目4番1号	100	〃
41	長井小学校	長井5丁目9番1号	100	〃
42	市営長井アパート児童遊園	長井3丁目29番	100	〃
43	荻野小学校	荻野8番1号	100	〃
44	大楠中学校	芦名1丁目2番1号	100	〃
45	池田3丁目第3公園	池田町3丁目1番	100	〃
46	野比東小学校	野比4丁目6番1号	100	〃
		合計	4,600	

(計画課)

# 参 考 资 料



横須賀市上下水道局組織図(職員数)(平成31年4月1日現在)



(注) 管理者を含む。  
局の人数には局長、部の人数には部長、課の人数には課長を含む。

上下水道局事務分掌一覧（平成31年4月1日現在）

経営部	総務課	【電話】：046-822-8605 【E-mail】：ga-ws@city.yokosuka.kanagawa.jp
<ol style="list-style-type: none"> <li>(1) 庁舎の管理（局内の他課の主管に属する事務に係る庁舎の管理を除く。）及び自動車の管理に関する事。</li> <li>(2) 公印の管理に関する事。</li> <li>(3) 式典及び交際に関する事。</li> <li>(4) 広報活動に関する事。</li> <li>(5) 職員の任免、分限、賞罰、服務その他の身分に関する事。</li> <li>(6) 職員の給与、勤務時間その他の勤務条件に関する事。</li> <li>(7) 労働協約及び団体交渉に関する事。</li> <li>(8) 職員研修等に関する事。</li> <li>(9) 職員の安全衛生、福利厚生及び被服に関する事。</li> <li>(10) 組織に関する事。</li> <li>(11) コンプライアンスに関する事。</li> <li>(12) 事務の改善に関する事。</li> <li>(13) 文書事務の総括に関する事。</li> <li>(14) 規程等の審査及び公示に関する事。</li> <li>(15) 関係機関及び関係団体との調整及び連絡に関する事。</li> <li>(16) 局内の事務事業の調整及び連絡に関する事。</li> <li>(17) 局内の他課の主管に属しない事務に関する事。</li> </ol>		

経営部	経営料金課	【電話】：046-822-9840 【E-mail】：fd-ws@city.yokosuka.kanagawa.jp
<ol style="list-style-type: none"> <li>(1) 上下水道経営の管理に関する事。</li> <li>(2) 分水に関する事。</li> <li>(3) 事業の統計に関する事。</li> <li>(4) 給水及び下水道使用の開始等の手続に関する事。</li> <li>(5) 使用水量の計量及び認定に関する事。</li> <li>(6) 水道料金及び下水道使用料（以下「水道料金等」という。）その他諸収入（別に定めるものを除く。）の徴収に関する事。</li> <li>(7) 水道料金等の滞納整理に関する事。</li> <li>(8) 水道メーターに関する事。</li> </ol>		

経営部	経理課	【電話】：046-822-8612 【E-mail】：fa-ws@city.yokosuka.kanagawa.jp
<ol style="list-style-type: none"> <li>(1) 予算の編成、配当及び執行管理に関する事。</li> <li>(2) 資金計画に関する事。</li> <li>(3) 決算の調製に関する事。</li> <li>(4) 指定金融機関に関する事。</li> <li>(5) 現金及び有価証券等の出納及び保管に関する事。</li> <li>(6) 固定資産に係る会計事務に関する事。</li> <li>(7) たな卸資産等（量水器を除く。）の管理に関する事。</li> <li>(8) 企業債の借入れ申請及び償還に関する事。</li> <li>(9) 物件及び工事請負等の契約に関する事。</li> <li>(10) 契約の履行状況の調査及び検査に関する事。</li> </ol>		

経営部	用地管理課	【電話】：046-822-8613 【E-mail】：lad-ws@city.yokosuka.kanagawa.jp
<ol style="list-style-type: none"> <li>(1) 事業用地等の活用に係る企画、調整及び実施に関する事。</li> <li>(2) 事業用地の取得、借受け及び処分に関する事。</li> <li>(3) 事業用地等の権利等の管理及び運用に関する事。</li> </ol>		

技術部	計画課	【電話】：046-822-8378 【E-mail】：mpd-ws@city.yokosuka.kanagawa.jp
<ol style="list-style-type: none"> <li>(1) 上下水道技術の調査及び研究並びに工事安全に関する事。</li> <li>(2) 上下水道施設の計画及び調整に関する事。</li> <li>(3) 上下水道施設の工事等に共通する設計、積算及び施行に係る基準並びに上下水道施設の管理に係る基準の総括管理に関する事。</li> <li>(4) 情報化の計画、推進及び調整に関する事。</li> <li>(5) 上下水道施設情報の管理に関する事。</li> <li>(6) 公共下水道台帳の調製及び保管に関する事。</li> <li>(7) 災害及び危機事案対策の総括管理に関する事。</li> <li>(8) 環境対策の総括管理に関する事。</li> </ol>		



技術部 給排水課 【電話】：046-822-8625 【E-mail】：wsd-ws@city.yokosuka.kanagawa.jp

- (1) 給水装置工事及び私設下水道工事（以下「給排水工事」という。）の受付、設計審査及び検査に関する事。
- (2) 給排水工事の相談に関する事。
- (3) 開発行為等による給排水工事の指導及び協議並びに自費施工工事の承認に関する事。
- (4) 水道利用加入金等の徴収に関する事。
- (5) 下水道事業受益者負担金の賦課徴収に関する事。
- (6) 指定給水装置工事事業者及び指定下水道工事店に関する事。
- (7) 給水装置工事主任技術者等及び私設下水道工事責任技術者に関する事。
- (8) 貯水槽水道の適正管理に係る指導等に関する事。
- (9) 下水道の供用開始に関する事。
- (10) 私設下水道の普及及び指導に関する事。
- (11) 下水道取付管等の建設改良工事の設計及び施行に関する事。
- (12) 承認工事及び共同私設下水道設置工事等の助成に関する事。

技術部 水道管路課 【電話】：046-823-1777 【E-mail】：wsf-ws@city.yokosuka.kanagawa.jp

- (1) 配水管の工事等の設計、積算及び施行に係る基準に関する事。
- (2) 配水施設（支小管に限る。）の建設改良工事の実施計画、設計及び施行に関する事。
- (3) 配水施設（支小管に限る。）に関する受託工事及び負担金工事の設計及び施行に関する事。
- (4) 配水管及び給水装置等の維持管理に関する事。
- (5) 道路工事等に起因する配水管及び給水装置等の移設工事の協議及び施行に関する事。
- (6) 配水施設（支小管に限る。）の工事等に起因する断水及び給水制限に関する事。
- (7) 応急給水に関する事。
- (8) 配水管に係る事故等の連絡及び現地調査に関する事。

技術部 水道施設課 【電話】：046-822-3945 【E-mail】：wf-ws@city.yokosuka.kanagawa.jp

- (1) 走水水源に関する取水施設及び導水施設（電気設備、計装設備及び機械設備（以下「電気設備等」という。）を除く。）の建設改良工事の実施計画、設計及び施行並びに維持管理に関する事。
- (2) 送水施設（電気設備等及び柏尾川より北に存在する送水施設を除く。）の建設改良工事の実施計画、設計及び施行並びに維持管理に関する事。
- (3) 配水施設（電気設備等及び支小管を除く。）の建設改良工事の実施計画、設計及び施行並びに維持管理に関する事。
- (4) 水道用災害対策施設（電気設備等を除く。）の建設改良工事の実施計画、設計及び施行並びに維持管理に関する事。
- (5) 廃止済みの水道施設の撤去工事等の実施計画、設計及び施行並びに維持管理に関する事。
- (6) 配水施設（支小管を除く。）に関する受託工事及び負担金工事の設計及び施行に関する事。
- (7) 配水施設（支小管を除く。）の工事等に起因する断水及び給水制限に関する事。
- (8) 逸見総合管理センター及び走水水源管理センターの管理に関する事。

技術部 浄水課 【電話】：046-822-2276 【E-mail】：wpu-ws@city.yokosuka.kanagawa.jp

- (1) 水運用に関する事。
- (2) 取水、受水及び配水計画並びにこれらに係る共同事業に関する事。
- (3) 浄水処理に関する事。
- (4) 水道水の水質管理及び水質検査に関する事。
- (5) 水道施設（電気設備等に限る。）の建設改良工事の実施計画、設計及び施行並びに維持管理に関する事。
- (6) 取水施設及び導水施設（電気設備等並びに走水水源に関する取水施設及び導水施設を除く。）の建設改良工事の実施計画、設計及び施行並びに維持管理に関する事。
- (7) 浄水施設（電気設備等を除く。）の建設改良工事の実施計画、設計及び施行並びに維持管理に関する事。
- (8) 柏尾川より北に存在する送水施設（電気設備等を除く。）の建設改良工事の実施計画、設計及び施行並びに維持管理に関する事。
- (9) 水道用災害対策施設（電気設備等に限る。）の建設改良工事の実施計画、設計及び施行並びに維持管理に関する事。
- (10) 有馬浄水場庁舎の管理に関する事。

技術部 下水道管渠課 【電話】：046-822-8389 【E-mail】：spdd-ws@city.yokosuka.kanagawa.jp

- (1) 公共下水道施設の工事等に共通する設計、積算及び施行に係る基準に関する事。
- (2) 公共下水道施設（管渠等に限る。）の建設改良工事の実施計画、設計及び施行に関する事。
- (3) 公共下水道施設（管渠等に限る。）の維持補修工事の実施計画、設計及び施行に関する事。
- (4) 公共下水道施設（管渠等に限る。）の維持管理に関する事。
- (5) 道路管理者又は事業者の工事施行に伴う協議及び立会いに関する事。

技術部 下水道施設課 【電話】：046-823-7613 【E-mail】：sfd-ws@city.yokosuka.kanagawa.jp

- (1) 公共下水道施設（管渠等を除く。）の建設改良工事の実施計画、設計及び施行に関する事。

技術部 水再生課 【電話】：046-823-5821 【E-mail】：sr-ws@city.yokosuka.kanagawa.jp

- (1) 公共下水道施設（管渠等を除く。）の維持管理に関する事。
- (2) 浄化センター等の水質管理及び水質試験に関する事。
- (3) 公共下水道施設の維持管理に係る下水処理技術の調査等に関する事。
- (4) 特定事業場及び除害施設からの排水の監視、指導及び水質試験等に関する事。
- (5) 下町浄化センター庁舎、追浜浄化センター庁舎及び西浄化センター庁舎の管理に関する事。

水道料金変遷表（1）

施行期間 区別		昭和21年4月から	1 m <sup>3</sup> 当り	昭和21年10月から	1 m <sup>3</sup> 当り	昭和22年7月から	1 m <sup>3</sup> 当り	
		昭和21年9月まで	水道料金(円)	昭和22年6月まで	水道料金(円)	昭和23年7月まで	水道料金(円)	
専 用 せ ん	家事用	基本	1か月8m <sup>3</sup> まで 3円	0.38	家事営業用 基本1か月8m <sup>3</sup> まで9円	1.13	基本1か月8m <sup>3</sup> まで20円	2.50
		超過	1m <sup>3</sup> につき40銭	0.40				
	営業用	基本	1か月15m <sup>3</sup> まで 6円	0.40	超過1m <sup>3</sup> につき 1円20銭	1.20	超過1m <sup>3</sup> につき 2円50銭	2.50
		超過	1m <sup>3</sup> につき40銭	0.40				
	特別用	基本	1か月15m <sup>3</sup> まで 4円	0.27	1m <sup>3</sup> につき1円	1.00	1m <sup>3</sup> につき 2円50銭	2.50
		超過	1m <sup>3</sup> につき40銭	0.40	廃止	—	—	—
	工業用	基本	1か月200m <sup>3</sup> まで 70円	0.35	1m <sup>3</sup> につき1円	1.00	1m <sup>3</sup> につき 2円50銭	2.50
		超過	1m <sup>3</sup> につき40銭	0.40	廃止	—	—	—
	軍用		—	—	—	—	—	—
	船舶用		1m <sup>3</sup> につき1円	1.00	1m <sup>3</sup> につき2円	2.00	1m <sup>3</sup> につき4円	4.00
臨時用		1m <sup>3</sup> につき1円	1.00	1m <sup>3</sup> につき3円	3.00	1m <sup>3</sup> につき6円	6.00	
浴場用	基本	1か月200m <sup>3</sup> まで 60円	0.30	1か月100m <sup>3</sup> まで 45円	0.45	1か月100m <sup>3</sup> まで 60円	0.60	
	超過	1m <sup>3</sup> につき40銭	0.40	1m <sup>3</sup> につき60銭	0.60	1m <sup>3</sup> につき1円	1.00	
共用せん	家事用	基本	1戸1か月5m <sup>3</sup> まで1円50銭	0.30	1戸1か月5m <sup>3</sup> まで4円50銭	0.90	1戸1か月5m <sup>3</sup> まで10円	2.00
		超過	1m <sup>3</sup> につき30銭	0.30	1m <sup>3</sup> につき90銭	0.90	1m <sup>3</sup> につき2円	2.00
私設消火せん	演習用		1せん1回使用時間 20分毎に4円	—	1せん1回使用時間 20分毎に6円	—	1せん1回使用時間 20分毎に12円	—

水道料金変遷表（2）

施行期間 区別		昭和23年8月から 昭和23年12月まで	1 m <sup>3</sup> 当り 水道料金(円)	昭和24年1月から 昭和24年6月まで	1 m <sup>3</sup> 当り 水道料金(円)	昭和24年7月から 昭和26年2月まで	1 m <sup>3</sup> 当り 水道料金(円)	
		専 用 せ ん	家事 営業 用	基本	1か月8 m <sup>3</sup> まで 40円	5.00	1か月8 m <sup>3</sup> まで 44円	5.50
超過	1 m <sup>3</sup> につき 5円			5.00	1 m <sup>3</sup> につき 6円	6.00	1 m <sup>3</sup> につき 7円50銭	7.50
特別 用	基本		1 m <sup>3</sup> につき 5円	5.00	1 m <sup>3</sup> につき 6円	6.00	1 m <sup>3</sup> につき 7円50銭	7.50
	超過		—	—	—	—	—	—
工業 用	基本		1 m <sup>3</sup> につき 5円	5.00	1 m <sup>3</sup> につき 6円	6.00	1 m <sup>3</sup> につき 7円50銭	7.50
	超過		—	—	—	—	—	—
軍 用	—		—	—	—	—	—	—
船 舶 用	—		—	—	—	—	—	—
—	1 m <sup>3</sup> につき 10円		10.00	変更なし	—	—	1 m <sup>3</sup> につき 15円	15.00
—	1 m <sup>3</sup> につき 20円		20.00	変更なし	—	—	1 m <sup>3</sup> につき 27円	27.00
浴 場 用	基本	1か月100m <sup>3</sup> まで 400円	4.00	変更なし	—	—	1か月100m <sup>3</sup> まで 500円	5.00
	超過	1 m <sup>3</sup> につき 5円	5.00	1 m <sup>3</sup> につき 6円	6.00	1 m <sup>3</sup> につき5円50銭	5.50	
共 用 せ ん	家 事 用	基本	1戸1か月5 m <sup>3</sup> まで 25円	5.00	1戸1か月5 m <sup>3</sup> まで 27円50銭	5.50	1戸1か月5 m <sup>3</sup> まで 32円50銭	6.50
		超過	1 m <sup>3</sup> につき 5円	5.00	1 m <sup>3</sup> につき5円50銭	5.50	1 m <sup>3</sup> につき7円50銭	7.50
私 設 消 火 せ ん	演 習 用	—	—	—	—	—	—	—
—	—	1せん1回使用時間 20分毎に 40円	—	変更なし	—	—	1せん1回使用時間 15分毎に 52円	—

水道料金変遷表（3）

区別		施行期間		1 m <sup>3</sup> 当り	昭27年2月から	1 m <sup>3</sup> 当り	昭30年7月から	1 m <sup>3</sup> 当り
		昭26年3月から	昭27年1月まで	水道料金(円)	昭30年6月まで	水道料金(円)	昭34年7月まで	水道料金(円)
専 用 せ ん	家事 営業 用	基本	1か月8 m <sup>3</sup> まで 76円	9.50	1か月8 m <sup>3</sup> まで 88円	11.00	1か月8 m <sup>3</sup> まで 110円	13.75
		超過	1 m <sup>3</sup> につき 11円	11.00	1 m <sup>3</sup> につき 12円	12.00	1 m <sup>3</sup> につき 15円	15.00
	特別 用	基本	1 m <sup>3</sup> につき 9円50銭	9.50	1 m <sup>3</sup> につき 11円50銭	11.50	1 m <sup>3</sup> につき 14円	14.00
		超過	—	—	—	—	—	—
	工業 用	基本	1 m <sup>3</sup> につき 10円	10.00	1 m <sup>3</sup> につき 11円50銭	11.50	1 m <sup>3</sup> につき 14円	14.00
		超過	—	—	—	—	—	—
	軍 用		—	—	1 m <sup>3</sup> につき 11円	11.00	1 m <sup>3</sup> につき 14円	14.00
	船 舶 用		1 m <sup>3</sup> につき 20円	20.00	変更なし		1 m <sup>3</sup> につき 30円	30.00
	臨 時 用		1 m <sup>3</sup> につき 35円	35.00	1 m <sup>3</sup> につき 40円	40.00	1 m <sup>3</sup> につき 50円	50.00
	浴 場 用	基本	1か月100 m <sup>3</sup> まで 650円	6.50	1か月200 m <sup>3</sup> まで 1,500円	7.50	1か月200 m <sup>3</sup> まで 1,880円	9.40
超過		1 m <sup>3</sup> につき 7円	7.00	1 m <sup>3</sup> につき 8円	8.00	1 m <sup>3</sup> につき 10円	10.00	
共 用 せ ん	家 事 用	基本	1戸1か月5 m <sup>3</sup> まで 45円	9.00	1戸1か月5 m <sup>3</sup> まで 50円	10.00	1戸1か月5 m <sup>3</sup> まで 62円	12.00
		超過	1 m <sup>3</sup> につき 10円	10.00	1 m <sup>3</sup> につき 11円	11.00	変更なし	
私 設 消 火 せ ん	演 習 用		1せん1回使用時間 20分毎に 67円	—	1せん1回使用時間 20分毎に 73円	—	1せん1回使用時間 20分毎に 100円	—

水道料金変遷表（４）

施行期間		昭和34年 8月から 昭和36年11月まで	1 m <sup>3</sup> 当り 水道料金(円)	昭和36年12月から 昭和38年 9月まで	昭和38年10月から 昭和41年 3月まで	昭和41年 4月から 昭和50年 3月まで			
専 用 せ ん	家事 営業 用	基本	1か月 8 m <sup>3</sup> まで 150円	18.75	一 般 用	8 m <sup>3</sup> まで 1 m <sup>3</sup> につき 30円			
		超過	1 m <sup>3</sup> につき 20円	20.00					
	特別 用	基本	1 m <sup>3</sup> につき 19円	19.00			1 m <sup>3</sup> につき 25円	1 m <sup>3</sup> につき 30円	
		工業 用	超過	—					—
	軍 用		特別用に含める						8 m <sup>3</sup> を超える 1 m <sup>3</sup> に つき 38円
	船 舶 用		1 m <sup>3</sup> につき 40円	40.00					
	臨 時 用		1 m <sup>3</sup> につき 70円	70.00					
	浴 場 用	基本	1か月200m <sup>3</sup> まで 2,500円	12.50			1 m <sup>3</sup> につき 17円	1 m <sup>3</sup> につき 20円	変更なし
超過		1 m <sup>3</sup> につき 14円	14.00						
共 用 せ ん	家 事 用	基本	1戸 1か月 5 m <sup>3</sup> まで 85円	17.00	1 m <sup>3</sup> につき 23円	1 m <sup>3</sup> につき 27円	変更なし		
		超過	1 m <sup>3</sup> につき 19円	19.00					
私 設 消 火 せ ん	演 習 用		1せん 1回使用時間 20分毎に 140円	—	1せん 1回使用時間 15分毎に 140円	変更なし	変更なし		

水道料金変遷表（5）

用途	期間	昭和50年4月から昭和53年3月まで				昭和53年4月から昭和57年3月まで			
	料金	1月当たり				1月当たり			
		基本料金（10m <sup>3</sup> まで）		従量料金（1m <sup>3</sup> につき）		基本料金（10m <sup>3</sup> まで）		従量料金（1m <sup>3</sup> につき）	
専用給水装置	一般	20mm 以下	360円	10m <sup>3</sup> を超え	50円	20mm 以下	430円	10m <sup>3</sup> を超え	62円
				25m <sup>3</sup> 以下の分				25m <sup>3</sup> 以下の分	
		25mm	530円	25m <sup>3</sup> を超え	60円	25mm	870円	25m <sup>3</sup> を超え	86円
				50m <sup>3</sup> 以下の分				50m <sup>3</sup> 以下の分	
		40mm	1,150円	50m <sup>3</sup> を超え	71円	40mm	1,960円	50m <sup>3</sup> を超え	108円
				100m <sup>3</sup> 以下の分				100m <sup>3</sup> 以下の分	
		50mm	1,800円	100m <sup>3</sup> を超え	76円	50mm	3,000円	100m <sup>3</sup> を超え	120円
				500m <sup>3</sup> 以下の分				500m <sup>3</sup> 以下の分	
		75mm	4,150円	500m <sup>3</sup> を超える分	80円	75mm	6,900円	500m <sup>3</sup> を超える分	132円
		100mm	6,450円		100mm	11,150円			
		150mm	13,500円		150mm	23,820円			
		200mm	19,250円		200mm	33,830円			
		250mm	32,400円		250mm	59,440円			
		300mm 以上	50,350円		300mm 以上	93,820円			
		工事用	同上	10m <sup>3</sup> を超える分 80円	工事用	同上	10m <sup>3</sup> を超える分 132円		
	浴場用	使用水量 1 m <sup>3</sup> につき 20円			全口径 430円		10m <sup>3</sup> を超える分 26円		
私設消火栓	1 給水装置につき 1 回の使用時間 15分ごとに 250円				1 給水装置につき 1 回の使用時間 15分ごとに 350円				
共用給水装置	使用水量 1 m <sup>3</sup> につき 27円				使用水量 1 m <sup>3</sup> につき 32円				
平均改定率	73.4%				43.3%				

(注) 共用給水装置は、昭和57年3月31日をもって廃止。

水道料金変遷表（6）

用途	期間		昭和57年4月から昭和59年3月まで		昭和59年4月から平成元年3月まで			
	料金		1月当たり		1月当たり			
	基本料金（10m <sup>3</sup> まで）		従量料金（1m <sup>3</sup> につき）		基本料金（10m <sup>3</sup> まで）		従量料金（1m <sup>3</sup> につき）	
専 用 給 水 装 置	一 般	20mm 以下	570円	10m <sup>3</sup> を超え 25m <sup>3</sup> 以下の分 94円	20mm 以下	740円	10m <sup>3</sup> を超え 25m <sup>3</sup> 以下の分 119円	
		25mm	1,160円	25m <sup>3</sup> を超え	25mm	1,540円	25m <sup>3</sup> を超え	
		40mm	2,640円	50m <sup>3</sup> 以下の分 132円	40mm	3,520円	50m <sup>3</sup> 以下の分 169円	
		50mm	4,080円	50m <sup>3</sup> を超え	50mm	5,500円	50m <sup>3</sup> を超え	
		75mm	9,500円	100m <sup>3</sup> 以下の分 168円	75mm	12,800円	100m <sup>3</sup> 以下の分 216円	
		100mm	15,190円	100m <sup>3</sup> を超え 500m <sup>3</sup> 以下の分 184円	100mm	21,000円	100m <sup>3</sup> を超え 500m <sup>3</sup> 以下の分 237円	
		150mm	32,330円	500m <sup>3</sup> を超える分 200円	150mm	43,000円	500m <sup>3</sup> を超える分 258円	
		200mm	46,010円		200mm	61,000円		
		250mm	79,180円		250mm	104,000円		
		300mm 以上	125,090円		300mm 以上	168,000円		
	工事 用	同上	10m <sup>3</sup> を超える分 200円	工事 用	同上	10m <sup>3</sup> を超える分 258円		
	浴 場 用	全口径	570円 10m <sup>3</sup> を超える分 32円	全口径	740円 10m <sup>3</sup> を超える分 38円			
私設 消火栓	1 給水装置につき 1 回の使用時間 15分ごとに			500円	1 給水装置につき 1 回の使用時間 15分ごとに			600円
平均改定 率	44.7%			27.6%				

水道料金変遷表（7）

用途	平成元年4月から平成6年3月まで		平成6年4月から平成9年3月まで	
	1月当たり		1月当たり	
専用給水装置	基本料金 (10m <sup>3</sup> まで)	従量料金 (1m <sup>3</sup> につき)	基本料金 (10m <sup>3</sup> まで)	従量料金 (1m <sup>3</sup> につき)
	20mm 以下	740円	10m <sup>3</sup> を超え	左表の基本料金と従量料金との合計額に
	25mm	1,540円	25m <sup>3</sup> 以下の分	119円
	40mm	3,520円	25m <sup>3</sup> を超え	100分の103を乗じて得た額（1円未満の端数は切り捨て）
	50mm	5,500円	50m <sup>3</sup> 以下の分	169円
	75mm	12,800円	100m <sup>3</sup> 以下の分	216円
	100mm	21,000円	100m <sup>3</sup> を超え	ただし、消費税が免除されるものは基本料金と従量料金との合計額
	150mm	43,000円	500m <sup>3</sup> 以下の分	237円
	200mm	61,000円	500m <sup>3</sup> を超える分	258円
	250mm	104,000円		
300mm 以上	168,000円			
工事用	同上	10m <sup>3</sup> を超える分	258円	
浴場用	全口径 740円	10m <sup>3</sup> を超える分	38円	
私設消火栓	1給水装置につき1回の使用時間15分ごとに		600円	(注) 私設消火栓は、平成6年4月から手数料に変更。
平均改定率	— (消費税3%)			25.0%



水道料金変遷表（8）

期間		平成9年4月から平成26年3月まで			
料金		1 月 当 た り			
用途	基本料金（10m <sup>3</sup> まで）		従量料金（1m <sup>3</sup> につき）		
	専 用 給 水 装 置	一 般 用	20mm 以下	890円	10m <sup>3</sup> を超え 25m <sup>3</sup> 以下の分 150円
25mm			1,890円	25m <sup>3</sup> を超え 50m <sup>3</sup> 以下の分 214円	
40mm			4,300円	50m <sup>3</sup> を超え 100m <sup>3</sup> 以下の分 273円	
50mm			6,720円	100m <sup>3</sup> を超え 500m <sup>3</sup> 以下の分 299円	
75mm			15,700円	500m <sup>3</sup> を超える分 326円	
100mm			26,000円	10m <sup>3</sup> を超える分 326円	
150mm			54,000円		
200mm			77,000円		
250mm			132,000円		
300mm 以上			216,000円		
工事用			同上	10m <sup>3</sup> を超える分 326円	
浴場用	全口径	890円	10m <sup>3</sup> を超える分 47円		
平均改定率	—（消費税及び地方消費税5%）				

水道料金変遷表（9）

期間		平成26年4月から（現行）			
料金		1 月 当 た り			
用途		基本料金（10m <sup>3</sup> まで）		従量料金（1m <sup>3</sup> につき）	
		専 用 給 水 装 置	一          般 用	20mm 以下	890円
25mm	1,890円			25m <sup>3</sup> 以下の分	
40mm	4,300円			25m <sup>3</sup> を超え	214円
50mm	6,720円			50m <sup>3</sup> 以下の分	
75mm	15,700円			50m <sup>3</sup> を超え	273円
100mm	26,000円			100m <sup>3</sup> 以下の分	
150mm	54,000円			100m <sup>3</sup> を超え	299円
200mm	77,000円			500m <sup>3</sup> 以下の分	
250mm	132,000円			500m <sup>3</sup> を超える分	326円
300mm 以上	216,000円				
	工 事 用	同 上	10m <sup>3</sup> を超える分	326円	
	浴 場 用	全口径	890円	10m <sup>3</sup> を超える分	47円
平均改定率	－（消費税及び地方消費税8%）				

左表の基本料金と従量料金との合計額に100分の108を乗じて得た額（1円未満の端数は切り捨て）  
ただし、消費税が免除されるものは基本料金と従量料金との合計額

水道利用加入金変遷表

(単位 円)

施行期間 口径		昭和49年4月から 昭和53年3月まで	昭和53年4月から 平成元年3月まで	平成元年4月から 平成9年3月まで	平成9年4月から 平成12年3月まで
		金額	金額	金額	金額
20mm	特例分	50,000	50,000	50,000	50,000
	通常分	120,000	150,000	150,000	150,000
25mm		370,000	430,000	430,000	430,000
40mm		1,150,000	1,310,000	1,310,000	1,310,000
50mm		1,750,000	2,000,000	2,000,000	2,000,000
75mm		4,150,000	4,840,000	4,840,000	4,840,000
100mm		7,100,000	8,300,000	8,300,000	8,300,000
150mm		15,200,000	18,800,000	18,800,000	18,800,000
200mm		32,000,000	42,200,000	42,200,000	42,200,000
250mm		58,000,000	77,200,000	77,200,000	77,200,000
300mm		93,000,000	124,800,000	124,800,000	124,800,000

施行期間 口径		平成12年4月から 平成26年3月まで	平成26年4月から (現 行)
		金額	金額
20mm	特例分	50,000	50,000
	通常分	150,000	150,000
25mm		430,000	430,000
40mm		1,310,000	1,310,000
50mm		2,000,000	2,000,000
75mm		4,840,000	4,840,000
100mm		8,300,000	8,300,000
150mm 以上		管理者が別に 定める額	管理者が別に 定める額

(注) 特例分とは、工事の申込みの3年前から当該申込みの日まで引き続き本市区域内に住所を有する個人の分をいい、通常分とはそれ以外をいう。

## 年 表

明治	40年(1907)	横須賀町水道局新設
	41年(1908)	横須賀市営水道給水開始(走水軍港水道の一部譲り受け)
	45年(1912)	軍港水道 半原系統建設 開始
大正	10年(1921)	軍港水道 半原系統建設 完成
昭和	10年(1935)	神奈川県営水道からの受水開始
	20年(1945)	旧軍港水道有馬系統完成
	29年(1954)	旧軍港水道施設 譲受
	37年(1962)	相模川総合開発事業 開始
	40年(1965)	城山ダム(津久井湖)完成 小雀系統 通水開始
	44年(1969)	神奈川県内広域水道企業団 創設
	46年(1971)	相模川高度利用事業 通水開始
	53年(1978)	三保ダム(丹沢湖)完成 神奈川県内広域水道企業団 受水開始
	54年(1979)	検針業務 私人委託開始
	57年(1982)	下町配水幹線築造工事 完成
平成	元年(1989)	逸見総合管理センター完成
	7年(1995)	宮ヶ瀬ダム 貯水開始
	8年(1996)	有馬浄水場 高度浄水処理開始
	9年(1997)	検針、収納業務 民間委託開始
	10年(1998)	社家取水施設及び導水ポンプ所 竣工 90周年記念事業
	12年(2000)	宮ヶ瀬ダム 完成
	16年(2004)	走水水源地 登録有形文化財 登録 下水道部と統合し、上下水道局となる。 上下水道事業マスタープラン2010策定
	18年(2006)	逸見浄水場 登録有形文化財 登録
	19年(2007)	走水水源地 膜ろ過設備導入
	20年(2008)	給水開始100周年記念事業
	23年(2011)	水道事業・下水道事業マスタープラン(2011~2021)策定
	27年(2015)	半原系統 廃止 逸見浄水場 廃止 広域水質管理センター 開設

水道事業認可の経緯

名 称	認 可 年月日	認可 番号	起工 年月	竣工 年月	給水開始 年 月	事業費 (千円)	目標 年次	計 画		
								給水人口 (人)	1人1日 最大給水量 (ℓ/人日)	1日最大 給水量 (m <sup>3</sup> /日)
創設	明治 39. 12. 12	内務省神丁第 36号	明40. 11	明41. 12	明41. 12	46	—	4,000	38	165
創設	大正 6. 12. 28	内務省5神衛 第311号	大8. 2	大10. 9	大9. 12	1,688	—	100,000	111	11,100
第1回拡張	昭和 9. 12. 14	内務省神衛第 248号	昭10. 3	昭12. 3	昭1. 11	220	昭20	139,000	140	19,465
第2回拡張	昭和 12. 3. 26	内務省神衛第 105号	昭11. 8	昭19 (打切)	昭15. 7	163	昭20	139,000	140	19,465
第3回拡張	昭和 19. 1. 14	厚生省18神衛 第1488号	昭19. 5	昭22 (打切)	昭20. 9	531	昭20	351,000	160	56,147
第4回拡張	昭和 24. 3. 1	厚生省神衛第 23号	昭24. 3	昭27. 3	昭27. 3	52,625	昭25	143,000	670	95,750
第5回拡張	昭和 27. 5. 16	厚生省神衛第 222号	昭26. 6	—	昭28. 6	—	昭30	170,000	565	96,000
〃 (最終変更)	昭和 36. 12. 15	厚生省神環第 135号	—	昭39. 7	—	2,286,202	昭38	247,000	527	130,000
第6回拡張	昭和 36. 2. 27	厚生省神衛第 106号	昭36. 2	—	昭41. 4	—	昭45	280,000	625	175,000
〃 (最終変更)	昭和 41. 3. 31	厚生省神衛 347号	—	昭46. 3	—	6,519,473	昭48	417,000	628	262,000
第7回拡張	昭和 44. 3. 31	厚生省環第 329号	昭44. 10	—	昭47. 4	—	昭50	449,000	713	320,000
〃 (変更)	昭和 47. 3. 31	厚生省環第 310号	—	昭50. 3	—	8,494,446	昭50	389,000	823	320,000
第8回拡張	昭和 49. 3. 30	厚生省環第 366号	昭49. 4	昭59. 3	昭50. 4	22,243,507	昭53	414,000	773	320,000
第9回拡張	平成 4. 3. 31	厚生省生衛第 425号	平4. 4	平13. 3	平8. 7	—	平12	500,000	692	346,000
〃 (変更)	平成 6. 3. 31	厚生省生衛第 403号	平4. 4	平13. 3	平8. 7	10,043,135	平12	500,000	692	346,000
給水区域の拡張 (葉山町の一部)	平成 13. 3. 29	厚生省生衛第 263号	—	—	平13. 4	—	平22	450,000	711	320,000
浄水方法の変更 (膜ろ過)	平成 19. 2. 28	神奈川県指令 生衛第756号	平19. 4	平20. 1	平20. 2	79,762	平22	450,000	711	320,000

主要施設所在地一覧（平成31年4月1日 現在）

名 称	郵便番号	所在地	所在課
本庁舎	238-8550	横須賀市小川町11番地	総務課 経営料金課 経理課 用地管理課 給排水課
小川町車庫	238-8550	横須賀市小川町21番地	総務課
逸見総合管理センター	238-0046	横須賀市西逸見町2丁目10番地	水道管路課 水道施設課 浄水課 下水道管渠課
走水水源地管理センター	239-0811	横須賀市走水1丁目2番1号	水道施設課
有馬浄水場	243-0416	海老名市中河内1767番地	浄水課
下町浄化センター	238-0014	横須賀市三春町2丁目1番地及び 平成町3丁目2番地	下水道施設課 水再生課
上町浄化センター	238-0022	横須賀市公郷町1丁目25番地	水再生課
追浜浄化センター	237-0062	横須賀市浦郷町5丁目2931番地	水再生課
西浄化センター	240-0101	横須賀市長坂2丁目2番2号	水再生課

平成30年度 水道事業統計年報

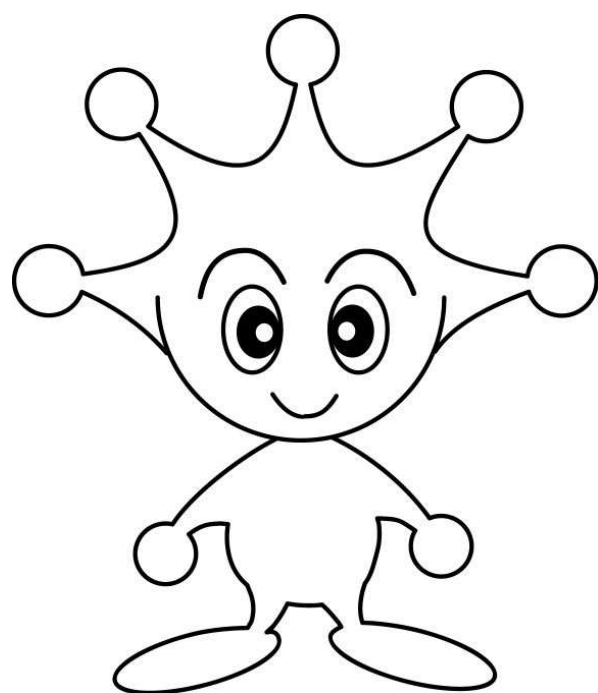
令和元年10月発行

発 行 横須賀市上下水道局

編 集 経営部経営料金課

〒 238-8550  
神奈川県横須賀市小川町11番地  
TEL 046(822)8628（直通）  
E-mail fd-ws@city.yokosuka.kanagawa.jp





横須賀上下水道イメージキャラクター

ア ク ア ン