

令和元年度

(2019年度)

# 水道事業統計年報

[平成31年(2019年)4月1日～令和2年(2020年)3月31日]

横須賀市上下水道局

消費税及び地方消費税について

特に表示のないものは、消費税及び地方消費税抜きの数値である。

# 令和元年度 横須賀市水道事業統計年報

## 目 次

### I 事業の推移

1	業務量の概要	1
2	給水量と有収水量の比較推移	2
3	給水量の分析	2
4	給水量の推移	3
5	月別有効水量と無効水量	3
6	有収水量（用途別）の推移	4
7	給水栓数（用途別）の推移	4
8	福祉減免の推移	4
9	事業収支の推移	5
10	水道料金調定額の推移	6
11	受託工事収益、その他営業収益の推移	6
12	水道利用加入金の推移	7
13	主要経費の推移	8
14	損益計算の推移	9
15	貸借対照表の推移	9

### II 経 理

1	決算収支図表	10
2	予算、決算対照表	11
3	損益計算書	12
4	貸借対照表	13
5	資本的収支決算額	14
6	固定資産明細書	15
(1)	有形固定資産	15
(2)	無形固定資産	15
(3)	投資その他の資産	15
7	貯蔵品消費状況	15
8	利率別企業債残高	16
9	借入先別企業債残高	16
10	給水原価構成	17, 18
(1)	部 門 別	17
(2)	性 質 別	18
11	費用構成比較	19, 20
12	経営分析	21~27
(1)	資産及び資本構成比率	21
(2)	回 転 率	22
(3)	損益に関する各種比率	23, 24
(4)	その他の比率	25, 26
(5)	企業債残高の推移	27

### III 給 水

1	年度別、月別給水量の推移	28
2	取水量及びろ過水量	29, 30
3	系統別着水量（給水量）	31, 32
4	給水量	33, 34
5	使用電力量	35, 36
6	使用電気料金	37, 38
7	薬品使用量	39, 40

### IV 業 務

1	用途別給水栓数及び有収水量の内訳	41
2	水道料金調定額内訳	42, 43
3	収納方法別収入実績	44, 45
4	収納方法別調定金額の推移	44
5	収納方法別年間調定件数の推移	45
6	収納区分別件数及び金額	46, 47
7	収納方法別年度末件数の推移	46
8	一般用口径別件数（月数）及び水量区分別水量	48, 49
9	一般用用途別件数及び水量区分別水量	48, 49
10	用途・口径別栓数及び有収水量	50, 51
11	検針実績	52, 53
12	開始受付数・廃止検針実績	52
13	福祉減免対象者別実績	53
14	水道利用加入金調定件数及び調定額	54
15	メータ移動状況	55
	（1）現在設置数	55
	（2）交換数	55
16	助成制度	56
17	導水管布設延長	56
18	送水管布設延長	57
19	配水管布設延長	57
20	漏水修理及び漏水調査	58～61
	（1）漏水等修理実績（公道内）	58, 59
	（2）漏水等修理実績（宅地内）	58, 59
	（3）地区別漏水調査実績（計画調査）	60
	（4）月別漏水調査実績（機動調査）	61
21	断水公示件数	61
22	給水工事施工状況	62

### V 職 員

1	職員配置状況	63
2	給料、手当内訳	64
3	給料別内訳	64
4	年齢別内訳	65
5	勘定別職員内訳	65
6	勤続年数別内訳	66

## VI 現 況

1 浄水場の現況	67
2 浄水池・調整池の現況	69
3 配水池の現況	70
4 ポンプ所の現況	71
5 非常用貯水装置（100m <sup>3</sup> タンク）の現況	72

## 参 考 資 料

上下水道局組織図	資・1
上下水道局事務分掌一覧表	資・2～3
水道料金変遷表（1）～（9）	資・4～12
水道利用加入金変遷表	資・13
年表	資・14
水道事業認可の経緯	資・15
主要施設所在地一覧	資・16



# I 事業の推移





1 業務量の概要

年 度 項 目	27	28	29	30	1
	(2015)	(2016)	(2017)	(2018)	(2019)
給水区域内					
給水面積(km <sup>2</sup> )	101.06	101.06	101.05	101.05	101.05
世帯数(世帯)	165,730	166,584	166,869	167,028	167,068
人 口(人)	403,657	401,285	397,736	394,060	390,549
現在給水					
世帯数(世帯)	165,724	166,578	166,864	167,023	167,063
人 口(人)	403,644	401,272	397,724	394,050	390,539
普及率					
世帯数(%)	100.0	100.0	100.0	100.0	100.0
人 口(%)	100.0	100.0	100.0	100.0	100.0
給水栓数(栓)	192,710	193,723	194,656	195,742	195,962
年間給水量(m <sup>3</sup> )	60,374,626	60,036,696	59,888,749	59,341,919	58,055,112
1日最大給水量(m <sup>3</sup> )	185,024	180,923	178,347	177,003	172,518
(1日最大給水日)	(7/13)	(12/31)	(8/9)	(7/19)	(12/31)
1日平均給水量(m <sup>3</sup> )	164,958	164,484	164,079	162,581	158,621
1人1日最大給水量(ℓ)	458	451	448	449	442
1人1日平均給水量(ℓ)	409	410	413	413	406
年間有収水量(m <sup>3</sup> )	54,688,381	54,054,069	53,976,661	53,607,427	52,755,990
有収率(%)	90.6	90.0	90.1	90.3	90.9
年間使用電力量(KWH)	13,537,599	13,772,731	12,385,979	14,214,952	13,565,955
年間使用電気料金(円)	224,781,598	199,170,139	208,435,428	261,775,236	250,930,505
導送水管延長(m)	60,755	60,755	60,755	60,755	60,755
配水管延長(m)	1,482,380	1,482,360	1,480,393	1,482,107	1,481,595
水道料金調定額(円)	9,081,311,091	8,980,318,425	8,994,997,518	8,970,445,873	8,787,387,752
総 収 益(円)	10,718,040,014	10,437,534,603	10,364,215,130	10,530,584,355	10,159,933,164
総 費 用(円)	9,783,947,550	8,841,960,877	9,012,134,665	8,787,818,980	9,017,686,810
当年度純利益△損失(円)	934,092,464	1,595,573,726	1,352,080,465	1,742,765,375	1,142,246,354

(注) 1 人口は推計人口を用いている。行政面積は100.82km<sup>2</sup>である。

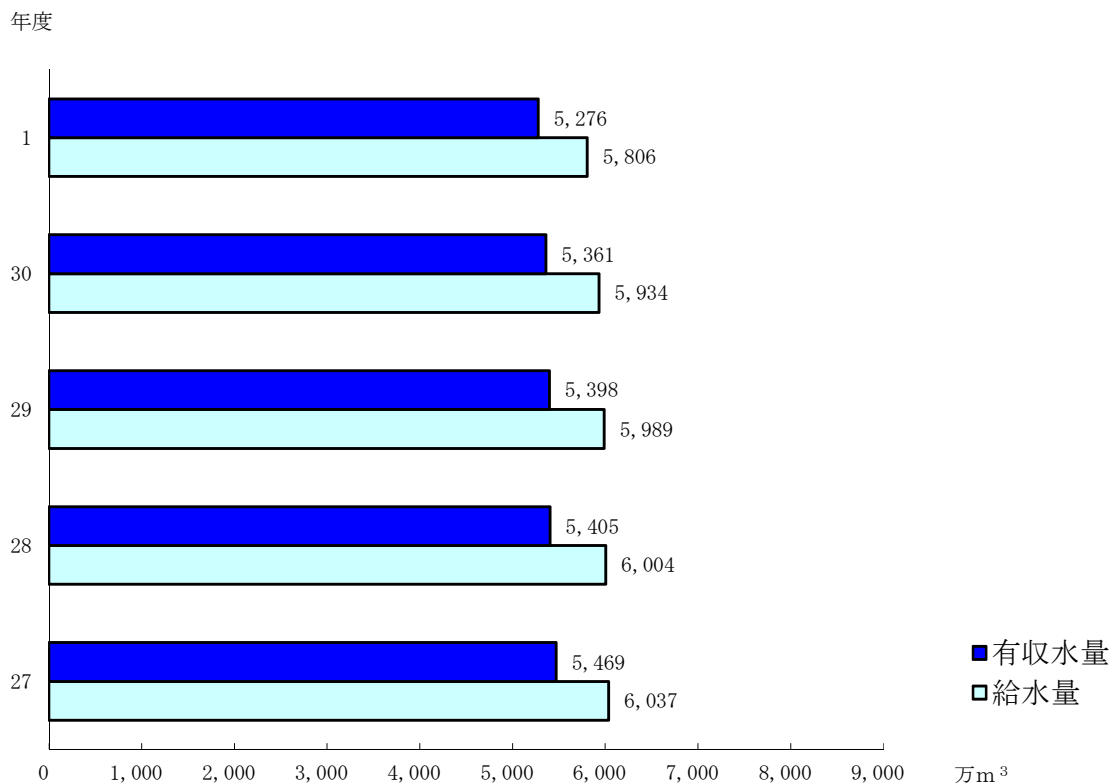
(経営料金課)

2 過去における1日最大給水量は、平成5年7月29日の283,803m<sup>3</sup>である。

3 有収水量には福祉減免及び災害減免を含む。

4 平成27年度、令和元年度は閏年(366日)である。

2 給水量と有収水量の比較推移



3 給水量の分析

(単位 m³・%)

項目	年間	一日平均	構成比	対前年度比	前年度(年間)
給水量	58,055,112	158,621	100.00	97.83	59,341,919
有効水量	54,003,869	147,552	93.02	98.05	55,077,299
有収水量	52,755,990	144,142	90.87	98.41	53,607,427
無収水量	1,247,879	3,410	2.15	84.90	1,469,872
管洗浄用水量	71,249	195	0.12	96.45	73,875
局内使用量	4,131	11	0.01	85.67	4,822
メータ不感水量	1,078,469	2,947	1.86	82.61	1,305,522
減額水量(漏水)等	94,030	257	0.16	109.78	85,653
無効水量	4,051,243	11,069	6.98	95.00	4,264,620
減額水量(赤水)	933	3	0.00	125.57	743
漏水その他	4,050,310	11,066	6.98	94.99	4,263,877

(経営料金課)

## 4 給水量の推移

(単位 m<sup>3</sup>)

区 分	年 度	27	28	29	30	1
	給 水 量		60,374,626	60,036,696	59,888,749	59,341,919
有 効 水 量		56,157,332	55,540,280	55,447,810	55,077,299	54,003,869
有 収 水 量		54,688,381	54,054,069	53,976,661	53,607,427	52,755,990
無 収 水 量		1,468,951	1,486,211	1,471,149	1,469,872	1,247,879
無 効 水 量		4,217,294	4,496,416	4,440,939	4,264,620	4,051,243

(経営料金課)

## 5 月別有効水量と無効水量

(単位 m<sup>3</sup>・%)

区 分	給 水 量	有 効 水 量			有 収 率	有 効 率	無 効 水 量	無 効 率	
		(a) 有収水量	無収水量	計					
		(A)	(a)	(B)	(C)	(A)	(A)	(C)	(A)
31 4	4,738,361	4,348,123	95,541	4,443,664	91.76	93.78	294,697	6.22	
1 5	4,921,465	4,308,707	100,085	4,408,792	87.55	89.58	512,673	10.42	
6	4,732,452	4,489,240	105,481	4,594,721	94.86	97.09	137,731	2.91	
7	4,928,690	4,244,069	104,915	4,348,984	86.11	88.24	579,706	11.76	
8	5,071,092	4,727,164	109,810	4,836,974	93.22	95.38	234,118	4.62	
9	4,778,531	4,380,009	103,123	4,483,132	91.66	93.82	295,399	6.18	
10	4,834,691	4,470,890	107,834	4,578,724	92.48	94.71	255,967	5.29	
11	4,715,469	4,100,022	95,764	4,195,786	86.95	88.98	519,683	11.02	
12	4,931,693	4,545,652	103,393	4,649,045	92.17	94.27	282,648	5.73	
2 1	4,897,939	4,330,174	105,344	4,435,518	88.41	90.56	462,421	9.44	
2	4,638,097	4,579,752	114,943	4,694,695	98.74	101.22	△ 56,598	△1.22	
3	4,866,632	4,232,188	101,646	4,333,834	86.96	89.05	532,798	10.95	
計	58,055,112	52,755,990	1,247,879	54,003,869	90.87	93.02	4,051,243	6.98	
日平均	158,621	144,142	3,410	147,552	-	-	11,069	-	
前年度	計	59,341,919	53,607,427	1,469,872	55,077,299	90.34	92.81	4,264,620	7.19
日平均	162,581	146,870	4,027	150,897	-	-	11,684	-	
増△減	計	△1,286,807	△851,437	△221,993	△1,073,430	0.53	0.21	△ 213,377	△0.21
日平均	△3,960	△2,728	△617	△3,345	-	-	△ 615	-	

(経営料金課)

(注) 無効水量のマイナス値は、確定給水量と確定有効水量の差による。

## 6 有収水量（用途別）の推移

(単位 m<sup>3</sup>・%)

項目	年度	27		28		29		30		1	
		水量	構成比	水量	構成比	水量	構成比	水量	構成比	水量	構成比
一般 用	家事営業用	41,480,580	75.8	41,048,366	75.9	40,788,227	75.6	40,556,976	75.7	39,967,833	75.8
	公共用	3,323,111	6.1	3,295,067	6.1	3,304,494	6.1	3,287,238	6.1	3,209,566	6.1
	工業用	1,164,325	2.1	1,273,329	2.4	1,407,384	2.6	1,436,957	2.7	1,353,238	2.5
	米軍用	2,326,487	4.3	2,195,323	4.1	2,189,732	4.1	2,187,376	4.1	2,116,082	4.0
	工事用	8,145	0.0	3,019	0.0	18,116	0.0	14,363	0.0	15,905	0.0
	計	48,302,648	88.3	47,815,104	88.5	47,707,953	88.4	47,482,910	88.6	46,662,624	88.4
浴場用		118,029	0.2	103,472	0.2	94,075	0.2	85,936	0.2	79,460	0.2
分水		6,265,828	11.5	6,133,333	11.3	6,173,113	11.4	6,031,854	11.2	6,012,642	11.4
消火用水		1,876	0.0	2,160	0.0	1,520	0.0	6,727	0.0	1,264	0.0
計		54,688,381	100.0	54,054,069	100.0	53,976,661	100.0	53,607,427	100.0	52,755,990	100.0

(注) 福祉減免及び災害減免を含む。

(経営料金課)

## 7 給水栓数（用途別）の推移

(単位 栓・%)

項目	年度	27		28		29		30		1	
		栓数	前年度比	栓数	前年度比	栓数	前年度比	栓数	前年度比	栓数	前年度比
一般 用	家事営業用	191,842	-	192,860	100.5	193,795	100.5	194,886	100.6	195,115	100.1
	公共用	792	-	786	99.2	786	100.0	781	99.4	770	98.6
	工業用	41	-	42	102.4	42	100.0	42	100.0	43	102.4
	米軍用	6	-	6	100.0	6	100.0	6	100.0	6	100.0
	工事用	2	-	4	200.0	3	75.0	6	200.0	7	116.7
	計	192,683	-	193,698	100.5	194,632	100.5	195,721	100.6	195,941	100.1
浴場用		24	-	22	91.7	21	95.5	18	85.7	18	100.0
分水		3	-	3	100.0	3	100.0	3	100.0	3	100.0
合計		192,710	-	193,723	100.5	194,656	100.5	195,742	100.6	195,962	100.1

(注) 1 栓数は年度末の栓数による。

(経営料金課)

2 福祉減免及び災害減免を含む。

## 8 福祉減免の推移

(単位 件・m<sup>3</sup>・円・%)

年度	区分	件数	水量	金額	前年度比
27		82,153.5	766,423	80,228,942	-
28		80,555.5	751,503	78,734,415	98.1
29		79,138.5	737,049	77,414,603	98.3
30		77,537.0	718,493	75,888,525	98.0
1		76,235.5	701,939	74,734,825	98.5

(注) 1 件数は、調定月数による。

(経営料金課)

2 災害減免は除く。

## 9 事業収支の推移

(単位 千円)

項 目		年 度				
		27	28	29	30	1
水道事業収益	営業収益	10,115,705	9,964,016	9,985,265	9,982,606	9,853,056
	営業外収益	1,295,720	1,158,541	1,071,904	1,083,646	1,028,677
	特別利益	17,128	14,826	4,007	162,719	21,487
	計	11,428,553	11,137,383	11,061,176	11,228,971	10,903,220
水道事業費用	営業費用	9,134,019	8,765,328	9,013,692	8,798,461	9,150,720
	営業外費用	640,926	509,238	381,706	372,586	208,172
	特別損失	536,414	10,896	18,628	29,816	35,407
	計	10,311,359	9,285,462	9,414,026	9,200,863	9,394,299
資本的収入	企業債	1,080,000	1,500,000	1,200,000	1,250,000	654,000
	負担金	140,858	90,403	109,251	76,867	99,414
	固定資産売却代	61	29	6,333	302,782	11
	その他	(91,000)	(72,000)	(54,000)	(35,000)	(19,000)
	計	1,333,793	1,668,542	1,376,344	1,665,660	772,425
資本的支出	建設改良費	2,852,520	3,738,567	4,264,657	4,335,093	4,943,220
	企業債償還金	1,387,106	1,421,752	1,334,729	1,305,750	1,180,574
	その他	(91,000)	(72,000)	(54,000)	(35,000)	(19,000)
	計	4,331,131	5,232,319	5,653,386	5,675,843	8,142,794

(注) 1 ( )内は一般会計出資金額を内数で示す。

(経理課)

2 消費税及び地方消費税込み

## 10 水道料金調定額の推移

(単位 千円・%)

項目	年度	27		28		29		30		1	
		金額	構成比	金額	構成比	金額	構成比	金額	構成比	金額	構成比
一般用	家事営業用	6,348,930	69.9	6,268,556	69.8	6,233,008	69.3	6,208,694	69.2	6,100,528	69.4
	公共用	1,075,694	11.9	1,066,748	11.9	1,070,001	11.9	1,064,586	11.9	1,040,394	11.8
	工業用	385,168	4.3	420,735	4.7	464,381	5.1	474,092	5.3	446,774	5.1
	米軍用	766,560	8.4	723,773	8.0	721,962	8.0	721,248	8.0	698,000	8.0
	工事用	2,671	0.0	977	0.0	5,947	0.1	4,719	0.1	5,196	0.1
	計	8,579,023	94.5	8,480,789	94.4	8,495,299	94.4	8,473,339	94.5	8,290,892	94.4
	浴場用	5,681	0.0	4,985	0.1	4,535	0.1	4,143	0.0	3,831	0.0
	分水	496,607	5.5	494,544	5.5	495,164	5.5	492,964	5.5	492,665	5.6
	計	9,081,311	100.0	8,980,318	100.0	8,994,998	100.0	8,970,446	100.0	8,787,388	100.0

(注) 1 金額は消費税及び地方消費税抜き。

(経営料金課)

2 福祉減免及び災害減免を除く。

## 11 受託工事収益、その他営業収益の推移

(単位 千円)

項目	年度	27	28	29	30	1
受託工事収益	新設工事代	16,893	6,979	7,032	10,904	5,812
	給水工事手数料	50,732	47,208	41,559	45,605	38,375
	その他受託工事収益	9,371	9,405	11,748	4,598	5,225
	計	76,996	63,592	60,339	61,107	49,412
その他営業収益	浄水受託収益	58,279	14,214	14,221	14,227	14,269
	負担金	139,779	145,166	146,523	148,511	147,770
	下水道事業会計負担金	73,490	83,779	91,873	111,688	131,221
	雑収益	5,780	4,703	3,038	2,360	1,726
	計	277,328	247,862	255,655	276,786	294,986

(経理課)

## 12 水道利用加入金の推移

(単位 千円)

項目		年度		27		28		29		30		1	
		件数	金額	件数	金額	件数	金額	件数	金額	件数	金額	件数	金額
20mm以下	特例分	件数		182		169		131		125		128	
		金額		9,100		8,450		6,550		6,750		6,921	
	通常分	件数	(281)	1,607	(167)	1,342	(138)	968	(125)	1,147	(261)	894	
		金額		239,940		200,440		144,600		185,674		144,563	
	計	件数	(281)	1,789	(167)	1,511	(138)	1,099	(125)	1,272	(261)	1,022	
		金額		249,040		208,890		151,150		192,424		151,484	
25 mm	件数	(3)	12	(10)	11	(11)	13	(11)	7	(3)	11		
	金額		4,990		6,670		8,370		4,763		5,919		
40 mm	件数	(8)	2	(4)	3	(2)	1	(5)	1	(7)	1		
	金額		10,030		5,200		3,630		7,214		8,074		
50 mm	件数	(4)	3	(5)	2	(5)	1	(2)	1	(1)	2		
	金額		10,930		12,220		10,950		2,538		5,757		
75 mm	件数	(0)	3	(0)	1		0	(3)	0	(0)	0		
	金額		0		4,840		0		12,895		0		
100 mm	件数		0		0		0		0	(0)	0		
	金額		0		0		0		0		0		
150 mm	件数		0		0		0		0	(0)	0		
	金額		0		0		0		0		0		
200 mm 以上	件数		0		0		0		0	(0)	0		
	金額		0		0		0		0		0		
合計	件数	(296)	1,809	(186)	1,528	(156)	1,114	(146)	1,281	(272)	1,036		
	金額		274,990		237,820		174,100		219,834		171,234		

(注) 1 ( ) 内件数は、転用分で外数を示す。

(給排水課)

## 13 主要経費の推移

(単位 千円・%)

年度 項目		27		28		29		30		1	
		金額	構成比	金額	構成比	金額	構成比	金額	構成比	金額	構成比
人 件 費	給料、手当等 報酬、法定福利費	1,281,880	13.1	1,261,450	14.2	1,252,200	13.9	1,187,193	13.5	1,143,523	12.7
	退職給付費	-	0.0	95,746	1.1	79,844	0.9	-	0.0	-	0.0
	計	1,281,880	13.1	1,357,196	15.3	1,332,044	14.8	1,187,193	13.5	1,143,523	12.7
動力費		224,782	2.3	199,170	2.3	208,438	2.3	261,775	3.0	250,930	2.8
薬品費		24,535	0.2	24,369	0.3	21,274	0.2	26,276	0.3	28,505	0.3
共同施設 維持負担金		634,228	6.5	553,573	6.3	678,129	7.5	607,295	6.9	667,967	7.4
受水費		1,624,559	16.6	1,601,614	18.1	1,601,066	17.8	1,557,342	17.7	1,555,232	17.2
修繕費		627,874	6.4	630,279	7.1	753,221	8.3	718,722	8.2	726,278	8.0
材料費		37,237	0.4	49,795	0.6	54,220	0.6	45,014	0.5	59,793	0.7
工事請負費等		8,495	0.1	8,210	0.1	10,719	0.1	4,105	0.1	4,684	0.0
委託料		663,043	6.8	646,678	7.3	656,197	7.3	687,012	7.8	691,405	7.7
減価償却費等		3,463,859	35.4	3,176,086	35.9	3,170,023	35.2	3,189,455	36.3	3,477,348	38.6
支払利息		421,483	4.3	356,729	4.0	296,267	3.3	244,377	2.8	197,420	2.2
物件費 その他		771,973	7.9	238,262	2.7	230,537	2.6	259,253	2.9	214,602	2.4
計		9,783,948	100.0	8,841,961	100.0	9,012,135	100.0	8,787,819	100.0	9,017,687	100.0

(注) 1 工事請負費等には、路面復旧費を含む。

(経理課)

2 減価償却費等には、減価償却費、資産減耗費を含む。

3 物件費その他には、補助金、雑支出、特別損失を含む。



## 14 損益計算の推移

(単位 千円)

項 目		年 度					
		27	28	29	30	1	
収	営 業 収 益	給 水 収 益	9,081,311	8,980,318	8,994,998	8,970,446	8,787,388
		受託工事収益	76,996	63,592	60,339	61,107	49,412
		その他 営業収益	277,328	247,862	255,655	276,786	294,986
益	営 業 外 収 益 ・ 特 別 利 益	1,282,405	1,145,763	1,053,223	1,222,245	1,028,147	
	計	10,718,040	10,437,535	10,364,215	10,530,584	10,159,933	
費	営 業 費 用	原 水 費	84,699	88,967	78,300	69,769	73,207
		浄 水 費	567,550	527,167	532,881	569,934	549,711
		配 水 費	1,010,939	990,956	1,032,492	1,064,726	1,046,141
		給 水 費	598,600	608,609	712,203	669,263	699,841
		受託工事費	65,031	53,494	50,102	30,172	31,551
		共同施設 維持負担金	634,228	553,573	678,129	607,295	667,967
		受 水 費	1,624,559	1,601,614	1,601,066	1,557,342	1,555,232
		業 務 費	326,916	324,315	316,488	296,806	272,309
		総 係 費	441,687	535,978	515,678	423,321	404,201
		減価償却費	3,202,051	2,939,855	2,946,477	2,910,066	2,982,018
		資産減耗費	261,808	236,231	223,546	279,389	495,330
	営 業 外 費 用 ・ 特 別 損 失	965,880	381,202	324,773	309,736	240,179	
	計	9,783,948	8,841,961	9,012,135	8,787,819	9,017,687	

(経理課)

## 15 貸借対照表の推移

(単位 千円)

項 目		年 度					
		27	28	29	30	1	
借	固 定 資 産	有形固定資産	72,971,911	73,341,812	74,226,685	74,902,221	76,031,632
		無形固定資産	66,024	61,801	52,489	54,075	68,548
		投 資	12,115,767	12,187,767	12,241,767	12,276,767	14,295,767
	流 動 資 産	現 金 預 金	8,747,582	9,236,829	9,390,034	9,753,072	6,420,353
		未 収 金	1,023,062	1,045,382	1,092,915	1,036,115	1,170,622
		貯 蔵 品	3,495	6,140	9,894	8,034	6,650
		前 払 金	520,110	693,140	712,520	802,550	891,370
資 産	合 計	95,447,951	96,572,871	97,726,304	98,832,834	98,884,942	
貸	固 定 負 債	企 業 債	17,699,603	17,864,874	17,759,125	17,828,550	17,358,650
		引 当 金	1,389,591	1,299,253	1,285,076	1,255,483	1,132,673
	流 動 負 債	企 業 債	1,421,752	1,334,729	1,305,750	1,180,574	1,123,901
		未払金及び 未払費用	1,322,111	1,319,215	1,687,813	1,478,353	1,502,874
		引 当 金	105,471	106,287	110,949	111,027	113,477
	その他流動負債	40,021	40,098	42,632	110,926	132,260	
繰 延 収 益	長期前受金等	17,978,391	17,449,830	16,963,050	16,518,246	16,010,186	
負 債	合 計	39,956,940	39,414,286	39,154,395	38,483,159	37,374,021	
方	資 本 金	資 本 金	31,109,678	31,181,678	31,235,678	52,351,153	54,829,502
	剰 余 金	資本剰余金	1,589,598	1,589,598	1,596,842	1,596,842	1,596,842
		利益剰余金 △欠損金	22,791,735	24,387,309	25,739,389	6,401,680	5,084,577
	資 本	合 計	55,491,011	57,158,585	58,571,909	60,349,675	61,510,921
	負 債 ・ 資 本 合 計		95,447,951	96,572,871	97,726,304	98,832,834	98,884,942

(経理課)



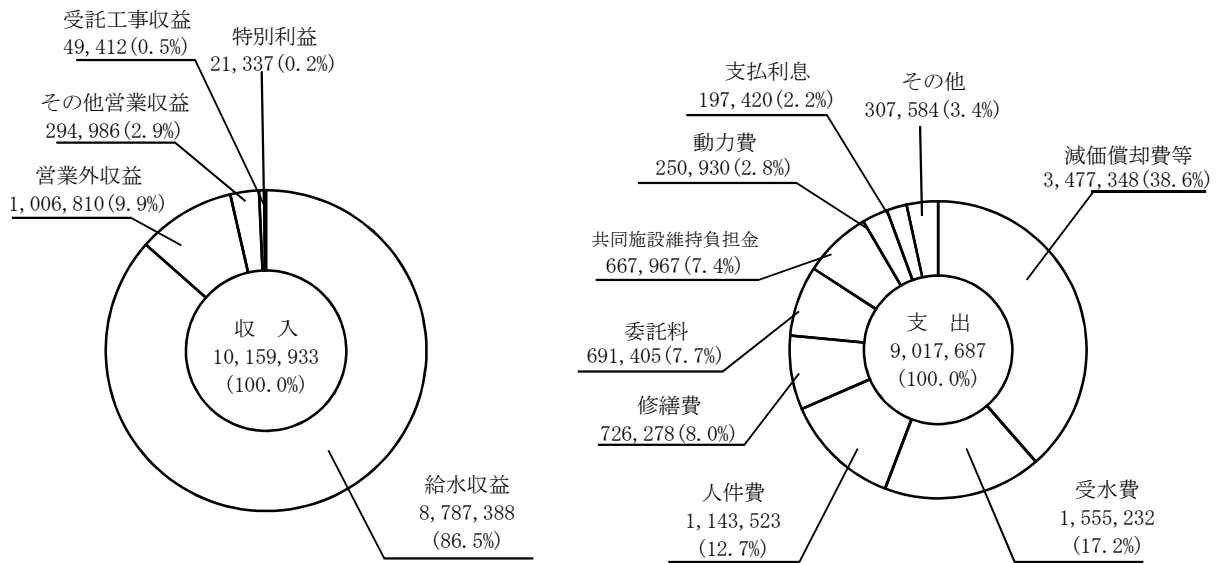
# II 経 理



1 決算収支図表

収 益 的 収 支

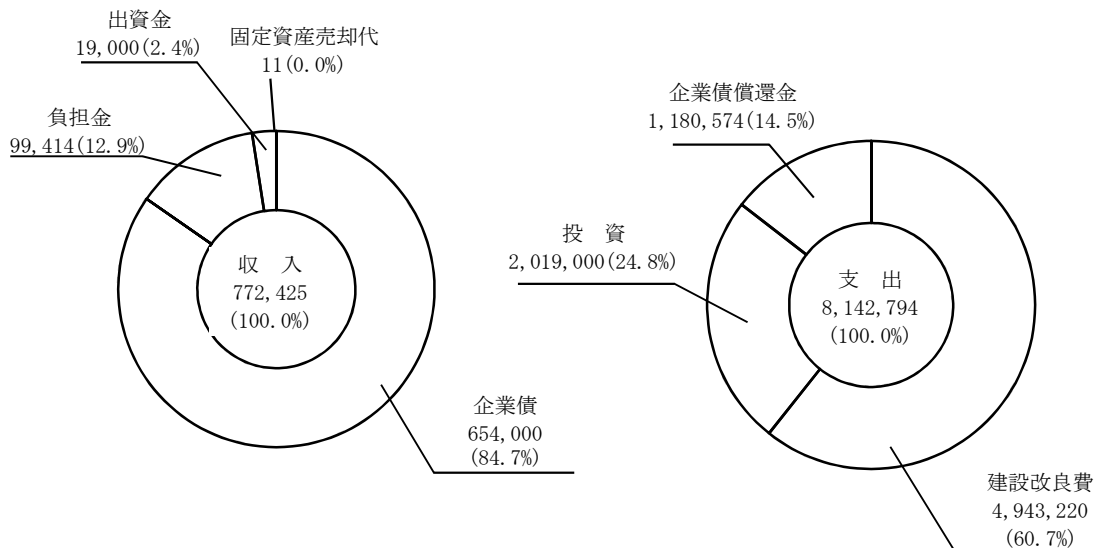
(単位 千円)



資 本 的 収 支

(消費税及び地方消費税込み)

(単位 千円)



(経理課)

2 予算、決算対照表

(単位 円・%)

科 目	予 算 額	決 算 額	決算額の予算額に対する 比 率
水道事業収益	10,991,643,000	10,903,220,152	99.2
営業収益	9,871,979,000	9,853,055,788	99.8
営業外収益	1,116,664,000	1,028,677,355	92.1
特別利益	3,000,000	21,487,009	716.2
水道事業費用	9,873,470,000	9,394,298,824	95.1
営業費用	9,588,128,000	9,150,720,111	95.4
営業外費用	210,520,000	208,171,813	98.9
特別損失	59,822,000	35,406,900	59.2
予備費	15,000,000	0	0.0
資本的収入	1,161,861,000	772,425,352	66.5
企業債	1,000,000,000	654,000,000	65.4
出資金	19,000,000	19,000,000	100.0
負担金	142,861,000	99,414,014	69.6
固定資産売却代	0	11,338	-
資本的支出	10,994,277,950	8,142,794,480	74.1
建設改良費	7,794,703,796	4,943,220,326	63.4
投資	2,019,000,000	2,019,000,000	100.0
企業債償還金	1,180,574,154	1,180,574,154	100.0

(注) 消費税及び地方消費税込み

(経理課)

## 3 損益計算書

(単位 円)

借 方		貸 方	
1 営業費用	8,777,508,426	1 営業収益	9,131,786,148
(1) 原水費	73,206,853	(1) 給水収益	8,787,387,752
(2) 浄水費	549,710,930	(2) 受託工事収益	49,411,751
(3) 配水費	1,046,141,277	(3) その他営業収益	294,986,645
(4) 給水費	699,840,663	2 営業外収益	1,006,810,032
(5) 受託工事費	31,551,481	(1) 水道利用加入金	157,560,000
(6) 共同施設維持負担金	667,966,652	(2) 受取利息及び配当金	3,005,522
(7) 受水費	1,555,231,845	(3) 他会計補助金	9,032,000
(8) 業務費	272,309,261	(4) 長期前受金	659,955,418
(9) 総係費	404,201,048	(5) 雑収益	177,257,092
(10) 減価償却費	2,982,018,472	3 特別利益	21,336,984
(11) 資産減耗費	495,329,944	(1) 固定資産売却益	8,959,078
2 営業外費用	207,172,645	(2) 過年度損益修正益	1,974,428
(1) 支払利息及び 企業債取扱諸費	197,419,784	(3) 引当金戻入	10,403,478
(2) 雑支出	9,752,861		
3 特別損失	33,005,739		
(1) 固定資産譲渡損	388,651		
(2) 減損損失	8,443,234		
(3) 過年度損益修正損	506,916		
(4) 半原水源系統整理費	23,666,938		
小計	9,017,686,810		
当年度純利益	1,142,246,354		
合計	10,159,933,164	合計	10,159,933,164

(経理課)

## 4 貸借対照表

(単位 円)

借	方	貸	方
固 定 資 産	90,395,946,953	固 定 負 債	18,491,322,699
(1) 有 形 固 定 資 産	76,031,632,388	(1) 企 業 債	17,358,649,574
ア 土 地	2,475,314,006	(2) 引 当 金	1,132,673,125
イ 立 木	190,668	流 動 負 債	2,872,512,148
ウ 建 物	9,873,459,917	(1) 企 業 債	1,123,900,903
エ 構 築 物	144,402,663,339	(2) 未 払 金	1,477,940,698
オ 機 械 及 び 装 置	19,744,016,753	(3) 未 払 費 用	24,932,524
カ 車 両 運 搬 具	99,061,340	(4) 前 受 金	3,022,291
キ 工 具 、 器 具 及 び 備 品	1,297,489,701	(5) 引 当 金	113,477,305
減 価 償 却 累 計 額	102,163,371,806	(6) 預 り 金	129,238,427
減 損 損 失 累 計 額	971,296,627	繰 延 収 益	16,010,185,894
ク 建 設 仮 勘 定	1,274,105,097	(1) 長 期 前 受 金	16,010,185,894
(2) 無 形 固 定 資 産	68,547,565	資 本 金	54,829,502,015
(3) 投 資 そ の 他 の 資 産	14,295,767,000	(1) 資 本 金	54,829,502,015
流 動 資 産	8,488,994,633	剰 余 金	6,681,418,830
(1) 現 金 預 金	6,420,352,649	(1) 資 本 剰 余 金	1,596,842,101
(2) 未 収 金	1,170,621,922	(2) 利 益 剰 余 金	5,084,576,729
(3) 貯 蔵 品	6,650,062		
(4) 前 払 金	891,370,000		
資 産 合 計	98,884,941,586	負 債 ・ 資 本 合 計	98,884,941,586

(経理課)



## 5 資本の収支決算額

(単位 円)

収 入		支 出	
1 企 業 債	654,000,000	1 建 設 改 良 費	4,943,220,326
(1) 建 設 企 業 債	654,000,000	(1) 施 設 費	784,536,628
2 出 資 金	19,000,000	事 務 費	81,796,354
(1) 一 般 会 計 出 資 金	19,000,000	配 水 設 備 新 設 費	79,367,450
3 負 担 金	99,414,014	量 水 器 設 置 費	3,929,593
(1) 工 事 負 担 金	99,414,014	浄 水 設 備 改 良 費	72,241,400
消 火 栓 設 置 負 担 金	74,188,774	配 水 設 備 改 良 費	9,403,460
建 設 費 負 担 金	25,225,240	機 械 及 び 装 置 改 良 費	342,156,844
4 固 定 資 産 売 却 代	11,338	固 定 資 産 取 得 費	85,465,836
(1) 固 定 資 産 売 却 代	11,338	共 同 施 設 整 備 負 担 金	91,420,691
		補 助 金	18,755,000
		(2) 配 水 施 設 整 備 事 業 費	3,906,880,924
		事 務 費	193,239,663
		配 水 管 整 備 費	2,731,714,233
		電 気 設 備 整 備 費	179,102,440
		配 水 施 設 整 備 費	801,295,064
		用 地 費	1,529,524
		(3) 小 雀 系 基 幹 施 設 整 備 費	251,802,774
		共 同 施 設 分 担 金	251,802,774
計	772,425,352	2 投 資	2,019,000,000
1 補 て ん 額	7,370,369,128	(1) 出 資 金	19,000,000
(1) 過 年 度 分 損 益 勘 定 留 保 資 金	5,008,775,394	(2) 長 期 性 預 金	2,000,000,000
(2) 半 原 水 源 系 統 施 設 撤 去 等 積 立 金	2,000,000,000	3 企 業 債 償 還 金	1,180,574,154
(3) 当 年 度 分 消 費 税 及 び 地 方 消 費 税 資 本 的 収 支 調 整 額	361,593,734	(1) 企 業 債 償 還 金	1,180,574,154
合 計	8,142,794,480	合 計	8,142,794,480

(注) 消費税及び地方消費税込み

(経理課)

6 固定資産明細書

(1) 有形固定資産

(単位 円)

資産の種類	年度当初	当年度	当年度	当年度末	減価償却累計額			減損損失累計額			当年度末 償却未済高
	現在高	増加額	減少額	現在高	当年度 増加額	当年度 減少額	累計	当年度 増加額	当年度 減少額	累計	
土地	2,470,179,116	5,534,879	399,989	2,475,314,006	-	-	-	0	0	30,465,055	2,444,848,951
立木	190,668	0	0	190,668	-	-	-	0	0	0	190,668
建物	9,883,754,933	32,464,257	42,759,273	9,873,459,917	203,226,557	35,617,167	6,343,096,125	0	0	49,446,415	3,480,917,377
構築物	142,187,091,847	3,081,738,415	866,166,923	144,402,663,339	2,173,846,811	483,597,538	80,409,154,158	8,443,234	84,394	874,011,596	63,119,497,585
機械及び装置	19,502,396,236	727,943,561	486,323,044	19,744,016,753	528,259,154	383,228,591	14,292,242,719	0	0	17,373,561	5,434,400,473
車両運搬具	97,167,287	4,188,259	2,294,206	99,061,340	5,956,554	2,179,495	75,742,535	0	0	0	23,318,805
工具器具及び備品	1,282,466,273	46,700,014	31,676,586	1,297,489,701	50,061,469	30,087,353	1,043,136,269	0	0	0	254,353,432
建設仮勘定	578,643,924	4,469,828,627	3,774,367,454	1,274,105,097	-	-	-	0	0	0	1,274,105,097
計	176,001,890,284	8,368,398,012	5,203,987,475	179,166,300,821	2,961,350,545	934,710,144	102,163,371,806	8,443,234	84,394	971,296,627	76,031,632,388

(経理課)

(2) 無形固定資産

(単位 円)

資産の種類	年度当初現在高	当年度増加額	当年度減少額	当年度減価償却高	年度末現在高
地上権	25,913	0	0	5,183	20,730
施設利用権	14,735,433	0	0	947,702	13,787,731
電話加入権	888,970	0	0	-	888,970
ソフトウェア	38,424,742	35,140,434	0	19,715,042	53,850,134
計	54,075,058	35,140,434	0	20,667,927	68,547,565

(経理課)

(3) 投資その他の資産

(単位 円)

資産の種類	年度当初現在高	当年度増加額	当年度減少額	年度末現在高
出資金	12,276,767,000	19,000,000	0	12,295,767,000
長期性預金	0	2,000,000,000	0	2,000,000,000
計	12,276,767,000	2,019,000,000	0	14,295,767,000

(経理課)

7 貯蔵品消費状況

(単位 円)

区分	消耗品	材料	量水器	計
期首貯蔵品	-	-	8,033,276	8,033,276
当年度購入額	-	-	55,055,050	55,055,050
当年度消費額	-	-	56,438,264	56,438,264
期末貯蔵品	-	-	6,650,062	6,650,062

(経理課)

## 8 利率別企業債残高

(単位 円・%)

借入先 利 率	財政融資資金	地方公共団体 金 融 機 構	計	構 成 比
0.5%未満	8,312,958,679	2,104,546,355	10,417,505,034	56.4
0.5%以上1.0%未満	926,270,422	377,815,979	1,304,086,401	7.0
1.0%以上1.5%未満	1,144,672,931	823,274,065	1,967,946,996	10.6
1.5%以上2.0%未満	369,454,297	714,546,969	1,084,001,266	5.9
2.0%以上2.5%未満	1,068,257,376	862,666,126	1,930,923,502	10.4
2.5%以上3.0%未満	192,086,103	96,642,570	288,728,673	1.6
3.0%以上3.5%未満	212,233,297	103,301,530	315,534,827	1.7
3.5%以上4.0%未満	589,879,372	243,209,527	833,088,899	4.5
4.0%以上4.5%未満	153,905,906	24,348,903	178,254,809	1.0
4.5%以上5.0%未満	0	421,210	421,210	0.0
5.0%以上5.5%未満	0	0	0	0.0
5.5%以上6.0%未満	162,058,860	0	162,058,860	0.9
6.0%以上	0	0	0	0.0
計	(71.0) 13,131,777,243	(29.0) 5,350,773,234	(100.0) 18,482,550,477	100.0

(注) ( ) 内数値は、構成比 (%) を示す。

(経理課)

## 9 借入先別企業債残高

(単位 円)

区 分	前年度末残高	本年度借入高	本年度償還高	本年度末残高
財 政 融 資 資 金	13,132,303,790	654,000,000	654,526,547	13,131,777,243
地 方 公 共 団 体 金 融 機 構	5,876,820,841	0	526,047,607	5,350,773,234
計	19,009,124,631	654,000,000	1,180,574,154	18,482,550,477

(経理課)

10 給水原価構成

(1) 部門別

(単位 円/m<sup>3</sup>)

科 目	年 度				
	27	28	29	30	1
営 業 費 用	143.62	141.18	145.75	143.27	150.89
原 水 費	1.55	1.65	1.45	1.30	1.39
浄 水 費	10.38	9.75	9.87	10.63	10.42
配 水 費	18.49	18.33	19.13	19.87	19.83
給 水 費	9.86	9.98	11.78	10.88	11.27
共 同 施 設 維 持 負 担 金	11.60	10.24	12.56	11.33	12.66
受 水 費	28.64	29.37	29.40	28.79	29.21
業 務 費	5.98	6.00	5.86	5.54	5.16
総 係 費	7.90	9.79	9.43	7.77	7.54
減 価 償 却 費	45.51	43.39	43.59	43.67	45.81
資 産 減 耗 費	3.71	2.68	2.68	3.49	7.60
そ の 他 営 業 費 用	0.00	0.00	0.00	0.00	0.00
営 業 外 費 用	7.85	6.75	5.64	5.20	3.93
支 払 利 息 及 び 企 業 債 取 扱 諸 費	7.71	6.60	5.49	4.56	3.74
そ の 他 の 営 業 外 費 用	0.14	0.15	0.15	0.64	0.19
合 計	151.47	147.93	151.39	148.47	154.82

(経理課)

(注) 1 受託工事費、児童手当繰入額、浄水受託収益、下水道事業会計負担金(量水器負担分)、企業団補助金及び特別損失を除く。

2 平成27年度から給水原価については、長期前受金戻入を控除した算出方法としている。

## (2) 性質別

(単位 円/m<sup>3</sup>・円)

年 度		27	28	29	30	1	
						1 m <sup>3</sup> 当たり 金 額	金 額
人 件 費	給 料 手 当 等	17.95	17.98	17.92	17.32	17.05	899,298,608
	報 酬	0.62	0.52	0.44	0.36	0.33	17,257,649
	法 定 福 利 費	3.41	3.70	3.79	3.67	3.48	183,594,478
	退 職 給 付 費	0.00	1.76	1.47	△ 0.01	△ 0.02	△ 861,540
	計	21.98	23.96	23.62	21.34	20.84	1,099,289,195
動 力 費	4.11	3.69	3.86	4.88	4.76	250,930,505	
薬 品 費	0.45	0.45	0.39	0.49	0.54	28,505,114	
共同施設維持負担金	11.60	10.24	12.56	11.33	12.66	667,966,652	
受 水 費	28.64	29.37	29.40	28.79	29.21	1,540,962,720	
修 繕 費	10.93	10.94	13.15	12.37	12.49	658,919,231	
材 料 費	0.40	0.55	0.60	0.48	0.64	33,538,723	
路 面 復 旧 費	0.02	0.01	0.01	0.01	0.01	411,520	
委 託 料	12.12	11.96	12.16	12.81	13.10	691,383,007	
減 価 償 却 費	45.51	43.39	43.59	43.67	45.81	2,416,639,626	
資 産 減 耗 費	3.71	2.68	2.68	3.49	7.60	400,753,372	
支 払 利 息 及 び 企 業 債 取 扱 諸 費	7.71	6.60	5.49	4.56	3.74	197,419,784	
負 担 金	1.46	1.56	1.51	1.33	1.28	67,670,685	
そ の 他	0.02	0.03	0.03	0.02	0.02	977,370	
旅 費	0.02	0.02	0.03	0.03	0.03	1,649,975	
被 服 費	0.45	0.39	0.41	0.34	0.34	18,045,835	
備 消 品 費	0.06	0.05	0.05	0.06	0.05	2,936,689	
燃 料 費	0.02	0.02	0.02	0.02	0.01	607,084	
光 熱 水 費	0.04	0.02	0.05	0.03	0.03	1,368,744	
印 刷 製 本 費	0.27	0.27	0.27	0.27	0.06	2,959,552	
通 信 運 搬 費	1.95	1.73	1.51	2.15	1.60	84,574,079	
そ の 他	2.83	2.53	2.37	2.92	2.14	113,119,328	
用 計	2.83	2.53	2.37	2.92	2.14	113,119,328	
合 計	151.47	147.93	151.39	148.47	154.82	8,167,509,462	

(経理課)

(注) 1 受託工事費、児童手当繰入額、浄水受託収益、下水道事業会計負担金(量水器負担分)、企業団補助金及び特別損失を除く。

2 平成27年度から給水原価については、長期前受金戻入を控除した算出方法としている。

11 費用構成比較

節 目		水道事業費用		費用							
				営				業			
		原水費		浄水費		配水費		給水費			
		金額	構成比	金額	構成比	金額	構成比	金額	構成比	金額	構成比
人件費	給料手当等	858,306,642	9.5	5,382,228	7.4	155,652,456	28.3	290,982,750	27.8	138,323,844	19.8
	賞与引当金繰入額	77,526,696	0.9	465,000	0.6	13,857,000	2.5	25,170,000	2.4	12,592,696	1.8
	報酬	17,974,892	0.2	3,357,035	4.6	1,541,717	0.3	4,934,469	0.5	3,183,050	0.5
	法定福利費	179,805,126	2.0	1,603,514	2.2	32,670,561	5.9	59,163,485	5.7	29,696,767	4.2
	法定福利費引当金繰入	9,909,609	0.1	88,000	0.1	2,631,000	0.5	—	—	2,390,609	0.3
	計	1,143,522,965	12.7	10,895,777	14.9	206,352,734	37.5	380,250,704	36.4	186,186,966	26.6
	動力費	250,930,505	2.8	38,162,249	52.1	92,986,060	16.9	119,782,196	11.4	—	—
薬品費	28,505,114	0.3	—	—	28,505,114	5.2	—	—	—	—	
共同施設維持負担金	667,966,652	7.4	—	—	—	—	—	—	—	—	
受水費	1,555,231,845	17.2	—	—	—	—	—	—	—	—	
修繕費	726,278,069	8.1	9,382,000	12.8	27,188,425	4.9	249,828,575	23.9	431,753,153	61.7	
材料費	59,792,668	0.7	0	0.0	218,976	0.0	5,802,021	0.6	53,771,671	7.7	
工事請負費	4,273,000	0.0	—	—	—	—	—	—	—	—	
路面復旧費	411,520	0.0	—	—	—	—	104,470	0.0	307,050	0.0	
委託料	691,404,627	7.7	7,018,439	9.6	174,734,595	31.8	264,744,287	25.3	5,456,266	0.8	
減価償却費	2,982,018,472	33.1	—	—	—	—	—	—	—	—	
資産減耗費	495,329,944	5.5	—	—	—	—	—	—	—	—	
支払利息及び企業債取扱諸費	197,419,784	2.2	—	—	—	—	—	—	—	—	
負担金	67,670,685	0.8	—	—	62,300	0.0	109,300	0.0	4,536,000	0.6	
その他の費用	旅費	983,687	0.0	13,918	0.0	406,298	0.1	76,007	0.0	43,330	0.0
	被服費	1,649,975	0.0	—	—	—	—	—	—	—	
	備用品費	18,627,574	0.2	33,557	0.1	9,654,259	1.8	1,916,520	0.2	1,162,233	0.2
	燃料費	3,053,757	0.0	30,148	0.0	344,989	0.1	1,653,094	0.2	694,474	0.1
	光熱水費	607,084	0.0	8,520	0.0	57,440	0.0	354,522	0.0	—	—
	印刷製本費	1,469,513	0.0	—	—	—	—	—	—	56,020	0.0
	通信運搬費	2,959,552	0.0	35,185	0.1	943,290	0.2	1,188,511	0.1	—	—
その他	117,579,818	1.3	7,627,060	10.4	8,256,450	1.5	20,331,070	1.9	15,873,500	2.3	
計	146,930,960	1.5	7,748,388	10.6	19,662,726	3.7	25,519,724	2.4	17,829,557	2.6	
合計	9,017,686,810	100.0	73,206,853	100.0	549,710,930	100.0	1,046,141,277	100.0	699,840,663	100.0	

(単位 円・%)

内 訳									
費 用								計	営業外費用 特別損失
受託工事費		業務費		総係費		その他			
金額	構成比	金額	構成比	金額	構成比	金額	構成比		
19,651,251	62.3	30,641,740	11.3	217,672,373	53.9	—	—	858,306,642	—
2,097,000	6.6	2,579,000	0.9	20,766,000	5.1	—	—	77,526,696	—
—	—	2,818,234	1.0	2,140,387	0.5	—	—	17,974,892	—
4,300,855	13.6	7,016,514	2.6	45,353,430	11.2	—	—	179,805,126	—
398,000	1.3	489,000	0.2	3,913,000	1.0	—	—	9,909,609	—
26,447,106	83.8	43,544,488	16.0	289,845,190	71.7	—	—	1,143,522,965	—
—	—	—	—	—	—	—	—	250,930,505	—
—	—	—	—	—	—	—	—	28,505,114	—
—	—	—	—	—	—	667,966,652	11.7	667,966,652	—
—	—	—	—	—	—	1,555,231,845	27.3	1,555,231,845	—
77,760	0.3	—	—	8,048,156	2.0	—	—	726,278,069	—
—	—	—	—	—	—	—	—	59,792,668	—
4,273,000	13.5	—	—	—	—	—	—	4,273,000	—
—	—	—	—	—	—	—	—	411,520	—
—	—	221,383,521	81.3	18,067,519	4.5	—	—	691,404,627	—
—	—	—	—	—	—	2,982,018,472	52.3	2,982,018,472	—
—	—	—	—	—	—	495,329,944	8.7	495,329,944	—
—	—	—	—	—	—	—	—	—	197,419,784
—	—	2,065,512	0.7	60,897,573	15.1	—	—	67,670,685	—
6,317	0.0	3,764	0.0	434,053	0.1	—	—	983,687	—
—	—	—	—	1,649,975	0.4	—	—	1,649,975	—
555,230	1.8	157,707	0.1	5,148,068	1.3	—	—	18,627,574	—
117,068	0.4	18,619	0.0	195,365	0.0	—	—	3,053,757	—
—	—	—	—	186,602	0.0	—	—	607,084	—
75,000	0.2	0	0.0	1,338,493	0.3	—	—	1,469,513	—
—	—	20,135	0.0	772,431	0.2	—	—	2,959,552	—
—	—	5,115,515	1.9	17,617,623	4.4	—	—	74,821,218	42,758,600
753,615	2.4	5,315,740	2.0	27,342,610	6.7	—	—	104,172,360	42,758,600
31,551,481	100.0	272,309,261	100.0	404,201,048	100.0	5,700,546,913	100.0	8,777,508,426	240,178,384

(経理課)

## 12 経営分析

## (1) 資産及び資本構成比率

(単位 円)

項目	年度	27	28	29	30	1	当年度算出根拠	算式
固定資産 構成比率 (%)		89.2	88.6	88.5	88.3	91.4	$\frac{90,395,946,953}{98,884,941,586} \times 100$	$\frac{\text{固定資産}}{\text{固定資産} + \text{流動資産}} \times 100$ (固定資産=帳簿原価-償却累計額)
流動資産 構成比率 (%)		10.8	11.4	11.5	11.7	8.6	$\frac{8,488,994,633}{98,884,941,586} \times 100$	$\frac{\text{流動資産}}{\text{固定資産} + \text{流動資産}} \times 100$
固定負債 構成比率 (%)		20.0	19.8	19.5	19.3	18.7	$\frac{18,491,322,699}{98,884,941,586} \times 100$	$\frac{\text{固定負債}}{\text{負債資本合計}} \times 100$
流動負債 構成比率 (%)		3.0	2.9	3.2	2.9	2.9	$\frac{2,872,512,148}{98,884,941,586} \times 100$	$\frac{\text{流動負債}}{\text{負債資本合計}} \times 100$
自己資本 構成比率 (%)		77.0	77.3	77.3	77.8	78.4	$\frac{77,521,106,739}{98,884,941,586} \times 100$	$\frac{\text{資本金} + \text{剰余金} + \text{繰延収益}}{\text{負債資本合計}} \times 100$
流動資産対 固定資産比率 (%)		12.1	12.8	13.0	13.3	9.4	$\frac{8,488,994,633}{90,395,946,953} \times 100$	$\frac{\text{流動資産}}{\text{固定資産}} \times 100$
固定比率 (%)		115.9	114.7	114.5	113.5	116.6	$\frac{90,395,946,953}{77,521,106,739} \times 100$	$\frac{\text{固定資産}}{\text{資本金} + \text{剰余金} + \text{繰延収益}} \times 100$
固定資産対 長期資本比率 (%)		92.0	91.3	91.5	90.9	94.2	$\frac{90,395,946,953}{96,012,429,438} \times 100$	$\frac{\text{固定資産}}{\text{資本金} + \text{剰余金} + \text{固定負債} + \text{繰延収益}} \times 100$
流動比率 (%)		356.3	392.2	356.0	402.6	295.5	$\frac{8,488,994,633}{2,872,512,148} \times 100$	$\frac{\text{流動資産}}{\text{流動負債}} \times 100$
酸性試験比率 (%)		338.2	367.2	333.1	374.5	265.2	$\frac{7,616,704,524}{2,872,512,148} \times 100$	$\frac{\text{現金預金} + (\text{未収金} - \text{貸倒引当金})}{\text{流動負債}} \times 100$
現金比率 (%)		302.8	329.8	298.4	338.5	223.5	$\frac{6,420,352,649}{2,872,512,148} \times 100$	$\frac{\text{現金預金}}{\text{流動負債}} \times 100$
負債比率 (%)		29.9	29.4	29.4	28.6	27.6	$\frac{21,363,834,847}{77,521,106,739} \times 100$	$\frac{\text{固定負債} + \text{流動負債}}{\text{資本金} + \text{剰余金} + \text{繰延収益}} \times 100$
固定負債比率 (%)		26.0	25.7	25.2	24.8	23.9	$\frac{18,491,322,699}{77,521,106,739} \times 100$	$\frac{\text{固定負債}}{\text{資本金} + \text{剰余金} + \text{繰延収益}} \times 100$
流動負債比率 (%)		3.9	3.8	4.2	3.7	3.7	$\frac{2,872,512,148}{77,521,106,739} \times 100$	$\frac{\text{流動負債}}{\text{資本金} + \text{剰余金} + \text{繰延収益}} \times 100$

(経営料金課)



## (2) 回転率

(単位 円)

年度 項目	27	28	29	30	1	当年度算出根拠	算式
総資本回転率 (回)	0.10	0.10	0.10	0.09	0.09	9,131,786,148 98,858,887,589	営業収益 平均負債資本合計 【平均=(期首+期末) / 2】
総資本 回転期間 (年)	10.2	10.1	10.4	10.6	10.8	98,858,887,589 9,131,786,148	平均負債資本合計 営業収益
自己資本 回転率 (回)	0.13	0.13	0.12	0.12	0.12	9,131,786,148 77,194,513,584	営業収益 平均(資本金+剰余金+繰延収益)
自己資本 回転期間 (年)	7.8	7.8	8.1	8.2	8.5	77,194,513,584 9,131,786,148	平均(資本金+剰余金+繰延収益) 営業収益
固定資産 回転率 (回)	0.13	0.13	0.13	0.13	0.12	9,131,786,148 74,601,863,541	営業収益 平均(固定資産-建設仮勘定-投資)
固定資産 回転期間 (年)	7.9	7.8	7.9	8.0	8.2	74,601,863,541 9,131,786,148	平均(固定資産-建設仮勘定-投資) 営業収益
流動資産 回転率 (回)	1.0	1.0	0.8	0.8	0.9	9,131,786,148 10,044,382,537	営業収益 平均流動資産
流動資産 回転期間 (月)	11.5	12.5	14.3	14.7	13.2	10,044,382,537 9,131,786,148	平均流動資産 営業収益
現金預金 回転率 (回)	2.1	1.4	1.3	1.3	1.8	14,718,174,789 8,086,712,496	当年度支出額 平均現金預金
現金預金 回転期間 (月)	5.8	8.6	9.2	9.3	6.6	8,086,712,496 14,718,174,789	平均現金預金 当年度支出額
営業未収金 回転率 (回)	10.1	10.0	9.9	9.9	9.6	9,131,786,148 947,176,743	営業収益 平均営業未収金
営業未収金 回転期間 (月)	1.2	1.2	1.2	1.2	1.2	947,176,743 9,131,786,148	平均営業未収金 営業収益
貯蔵品回転率 (月)	13.5	11.4	6.3	4.7	7.7	56,438,264 7,341,669	当年度貯蔵品消費額 平均貯蔵品額 【貯蔵品消費額=期首貯蔵品+当年度購入額+当年度発生額-期末貯蔵品】
貯蔵品 回転期間 (月)	0.9	1.1	1.9	2.6	1.6	7,341,669 56,438,264	平均貯蔵品額 当年度貯蔵品消費額
減価償却率 (%)	4.5	4.4	4.0	3.9	4.0	2,982,018,472 75,362,164,739	当年度償却額 償却資産+当年度償却額 【償却資産は固定資産のうち土地、立木、建設仮勘定、投資、電話加入権を除く。】

(経営料金課)

## (3) 損益に関する各種比率

項目 \ 年度	27	28	29	30	1
総資本利益率 (%)	1.0	1.7	1.4	1.8	1.2
自己資本利益率 (%)	1.3	2.2	1.8	2.3	1.5
純利益対総利益率 (%)	8.7	15.3	13.0	16.5	11.2
総収益対総費用比率 (%)	109.5	118.0	115.0	119.8	112.7
営業収益対営業費用比率 (%)	107.0	109.8	107.2	109.8	104.0
利子負担率 (%)	2.2	1.9	1.5	1.3	1.1
企業債償還額対償還財源比率 (%)	40.5	36.1	36.0	32.0	33.2
職員1人当たり 営業収益 (円)	61,670,815	59,946,916	60,460,985	63,322,033	64,764,441
職員1人当たり 有形固定資産 (円)	476,940,591	473,172,981	481,991,458	509,538,919	539,231,435

(単位 円)

当年度算出根拠	算式
$\frac{1,142,246,354}{98,858,887,589} \times 100$	$\frac{\text{当年度純利益}}{\text{平均負債資本合計}} \times 100$
$\frac{1,142,246,354}{77,194,513,584} \times 100$	$\frac{\text{当年度純利益}}{\text{平均(資本金+剰余金+繰延収益)}} \times 100$
$\frac{1,142,246,354}{10,159,933,164} \times 100$	$\frac{\text{当年度純利益}}{\text{総収益}} \times 100$
$\frac{10,159,933,164}{9,017,686,810} \times 100$	$\frac{\text{総収益}}{\text{総費用}} \times 100$
$\frac{9,131,786,148}{8,777,508,426} \times 100$	$\frac{\text{営業収益}}{\text{営業費用}} \times 100$
$\frac{197,419,784}{18,745,837,554} \times 100$	$\frac{\text{支払利息}}{\text{平均企業債}} \times 100$
$\frac{1,180,574,154}{3,558,885,980} \times 100$	$\frac{\text{企業債償還額}}{\text{減価償却費-長期前受金戻入+当年度純利益}} \times 100$
$\frac{9,131,786,148}{141}$	$\frac{\text{営業収益}}{\text{損益勘定所属職員数}}$
$\frac{76,031,632,388}{141}$	$\frac{\text{有形固定資産}}{\text{損益勘定所属職員数}}$

(経営料金課)

## (4) その他の比率

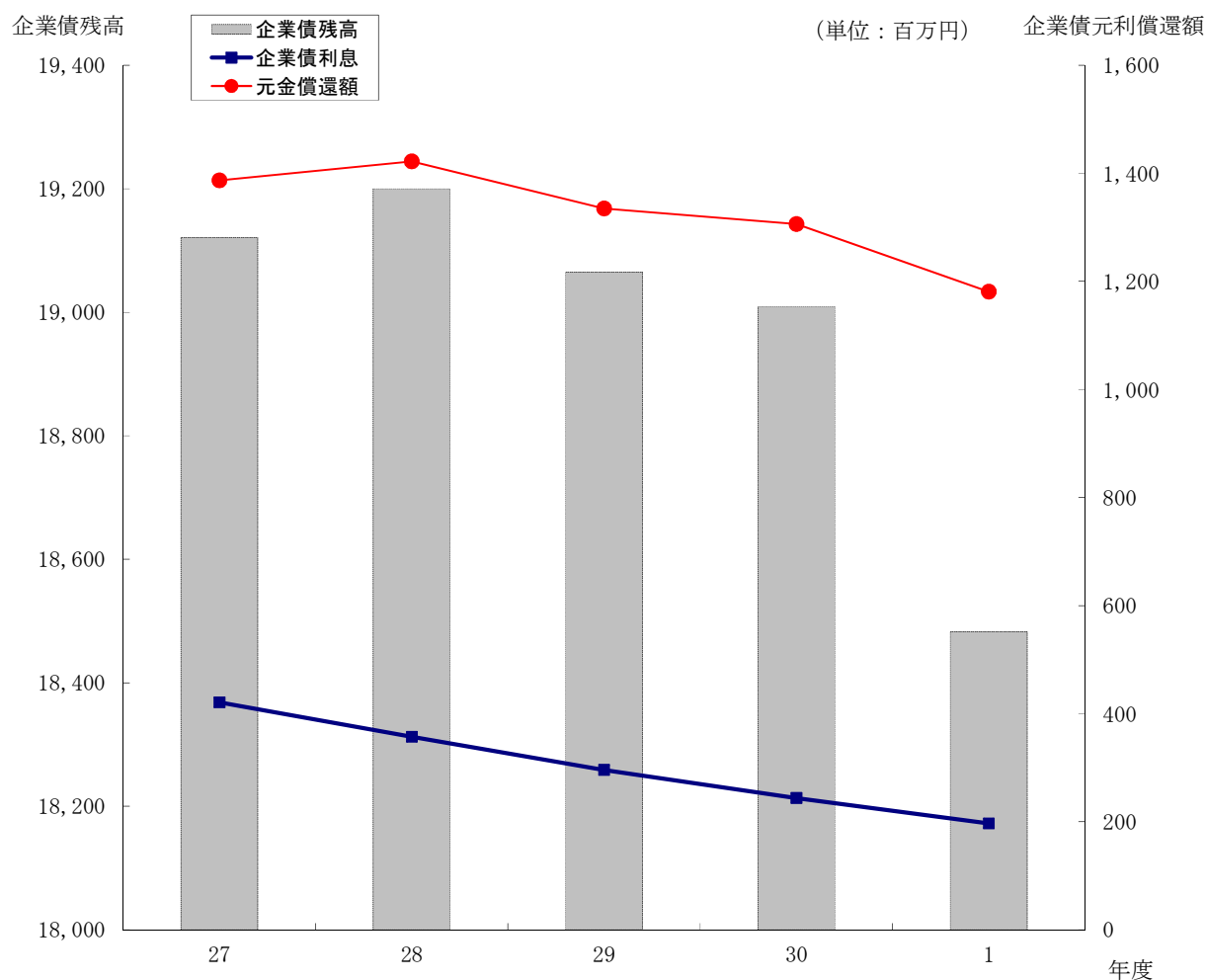
項 目	年 度	27	28	29	30	1
負 荷 率 (%)		89.15	90.91	92.00	91.85	91.94
施 設 利 用 率 (%)		47.09	46.96	46.84	46.41	45.28
最 大 稼 働 率 (%)		52.82	51.65	50.91	50.53	49.25
有 収 率 (%)		90.58	90.04	90.13	90.34	90.87
有 効 率 (%)		93.01	92.51	92.58	92.81	93.02
配 水 管 使 用 効 率 (1 m 当たり m <sup>3</sup> )		39.12	38.91	38.86	38.46	37.64
固 定 資 産 使 用 効 率 (1 万円 当たり m <sup>3</sup> )		8.27	8.19	8.07	7.92	7.64
供 給 単 価 (円/m <sup>3</sup> )		167.54	167.61	168.10	168.78	168.00
給 水 原 価 (円/m <sup>3</sup> )		151.47	147.93	151.39	148.47	154.82
職 員 1 人 当 たり 給 水 人 口 (人)		2,638	2,589	2,583	2,681	2,770
職 員 1 人 当 たり 有 収 水 量 (m <sup>3</sup> )		357,440	348,736	350,498	364,676	374,156
口 座 件 数 (%)		73.41	73.72	73.22	73.00	73.10
振 替 率 金 額 (%)		63.51	63.74	64.05	63.70	64.11
1 日 有 収 水 量 1 万 m <sup>3</sup> 当 たり 職 員 数 (人)		10	10	10	10	10
有 収 水 量 1 m <sup>3</sup> 当 たり 人 件 費 (円)		21.97	23.96	23.62	21.34	20.84
給 水 収 益 に 対 す る 人 件 費 割 合 (%)		13.23	14.42	14.17	12.75	12.51
給 水 原 価 に 対 す る 人 件 費 割 合 (%)		14.49	16.20	15.60	14.37	13.46

(注) 平成27年度から給水原価については、長期前受金戻入を控除した算出方法としている。

当年度算出根拠	算式
$\frac{158,621}{172,518} \times 100$	$\frac{1 \text{ 日 平均 給 水 量}}{1 \text{ 日 最大 給 水 量}} \times 100$
$\frac{158,621}{350,300} \times 100$	$\frac{1 \text{ 日 平均 給 水 量}}{1 \text{ 日 配 水 能 力}} \times 100$
$\frac{172,518}{350,300} \times 100$	$\frac{1 \text{ 日 最大 給 水 量}}{1 \text{ 日 配 水 能 力}} \times 100$
$\frac{52,755,990}{58,055,112} \times 100$	$\frac{\text{有 収 水 量}}{\text{給 水 量}} \times 100$
$\frac{54,003,869}{58,055,112} \times 100$	$\frac{\text{有 効 水 量}}{\text{給 水 量}} \times 100$
$\frac{58,055,112}{1,542,350}$	$\frac{\text{給 水 量}}{\text{導 送 配 水 管 延 長}}$
$\frac{58,055,112}{76,031,632,388} \times 10,000$	$\frac{\text{給 水 量}}{\text{有 形 固 定 資 産}} \times 10,000$
$\frac{8,787,387,752}{52,754,726} + 75,254,086$	$\frac{\text{給水収益+減免負担金}}{\text{有収水量(消火用水分除く)}}$
$\frac{9,017,686,810-31,551,481-6,420,000-14,269,125-104,975,585-659,955,418-0-33,005,739}{52,754,726}$	$\frac{\text{総費用-受託工事費-児童手当繰入額-浄水受託収益-下水道事業会計負担金(量水器負担分)-長期前受金戻入-企業団補助金-特別損失}}{\text{有収水量(消火用水分除く)}}$
$\frac{390,539}{141}$	$\frac{\text{現在給水人口(給水区域内)}}{\text{損益勘定所属職員数}}$
$\frac{52,755,990}{141}$	$\frac{\text{有 収 水 量}}{\text{損益勘定所属職員数}}$
$\frac{143,254}{195,962} \times 100$	$\frac{\text{年度末口座振替件数}}{\text{年 度 末 件 数}} \times 100$
$\frac{6,084,159,246}{9,490,545,959} \times 100$	$\frac{\text{口 座 振 替 金 額}}{\text{給 水 収 益 ( 税 込 )}} \times 100$
$\frac{141}{52,755,990/366} \times 10,000$	$\frac{\text{損益勘定所属職員数}}{\text{年間有収水量/年間日数}} \times 10,000$
$\frac{1,099,289,195}{52,755,990}$	$\frac{\text{人 件 費}}{\text{有 収 水 量}}$
$\frac{1,099,289,195}{8,787,387,752} \times 100$	$\frac{\text{人 件 費}}{\text{給 水 収 益}} \times 100$
$\frac{20.84}{154.82} \times 100$	$\frac{1 \text{ m}^3 \text{ 当 たり 人 件 費}}{\text{給 水 原 価}} \times 100$

(経営料金課)

(5) 企業債残高の推移



(単位 円)

年度		27	28	29	30	1
元 利 償 還 額	元 金	1,387,105,567	1,421,752,386	1,334,728,588	1,305,749,914	1,180,574,154
	企業債利息	421,482,138	356,728,816	296,267,367	244,377,029	197,419,784
	計	1,808,587,705	1,778,481,202	1,630,995,955	1,550,126,943	1,377,993,938
企業債残高		19,121,355,519	19,199,603,133	19,064,874,545	19,009,124,631	18,482,550,477

(注) 元金償還額は、借換企業債分を除く。

(経理課)

Ⅲ 給

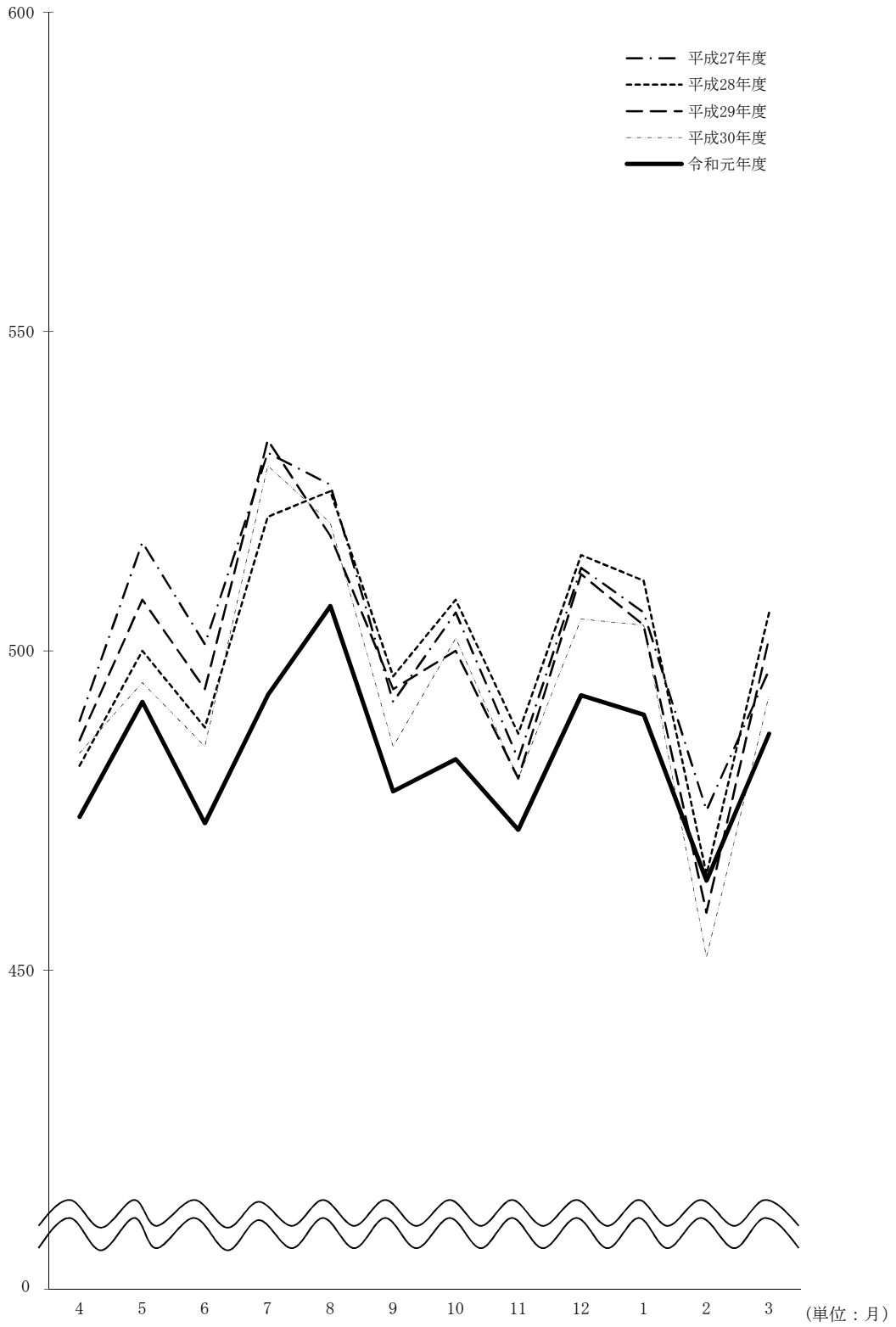
水





1 年度別、月別給水量の推移

(単位 万m<sup>3</sup>)



(浄水課)

2 取水量及びろ過水量

月	区分	自 己 水 源		
		社 家 (有馬浄水場)	走 水	計
31	4	(1,366,070)	(21,634)	(1,387,704)
		1,473,200	22,134	1,495,334
1	5	(1,432,450)	(22,673)	(1,455,123)
		1,537,500	23,009	1,560,509
	6	(1,369,280)	(18,041)	(1,387,321)
		1,465,200	18,431	1,483,631
	7	(1,302,100)	(22,736)	(1,324,836)
		1,388,100	23,250	1,411,350
	8	(1,460,730)	(21,799)	(1,482,529)
		1,552,600	22,314	1,574,914
	9	(1,336,990)	(20,441)	(1,357,431)
		1,421,900	20,939	1,442,839
	10	(1,158,890)	(22,773)	(1,181,663)
		1,217,200	23,282	1,240,482
	11	(1,339,230)	(21,237)	(1,360,467)
		1,420,500	21,735	1,442,235
	12	(1,336,270)	(21,557)	(1,357,827)
		1,416,100	22,068	1,438,168
2	1	(1,394,800)	(21,029)	(1,415,829)
		1,477,500	21,543	1,499,043
	2	(1,437,870)	(19,987)	(1,457,857)
		1,533,100	20,461	1,553,561
	3	(1,527,420)	(21,148)	(1,548,568)
		1,632,800	21,662	1,654,462
計		(16,462,100)	(255,055)	(16,717,155)
		17,535,700	260,828	17,796,528
1日平均		(44,978)	(697)	(45,675)
		47,912	713	48,625
時間平均		(1,874)	(29)	(1,903)
		1,996	30	2,026
1日最大		(64,650)	(865)	(65,511)
		73,500	881	74,241
1日最小		(24,280)	0	(25,142)
		26,200	0	27,079

(注) 1 上段 ( ) 内の数字はろ過水量を示し、下段の数字は取水量を示す。

2 「寒川 (小雀浄水場)」計欄の29,053,200m<sup>3</sup>には、寒川事業取水量 (企業団浄水受託分) 768,300m<sup>3</sup>を含む。

(単位 m<sup>3</sup>)

寒 川 (小雀浄水場)	合 計	取 水 量 1 日		
		平 均	最 大	最 小
(2, 328, 400)	(3, 716, 104)			
2, 352, 200	3, 847, 534	128, 251	133, 979	118, 779
(2, 505, 500)	(3, 960, 623)			
2, 530, 300	4, 090, 809	131, 962	140, 141	120, 575
(2, 364, 900)	(3, 752, 221)			
2, 388, 700	3, 872, 331	129, 078	137, 179	115, 736
(2, 538, 800)	(3, 863, 636)			
2, 563, 700	3, 975, 050	128, 227	138, 594	120, 879
(2, 527, 000)	(4, 009, 529)			
2, 552, 400	4, 127, 314	133, 139	144, 638	122, 064
(2, 392, 100)	(3, 749, 531)			
2, 416, 100	3, 858, 939	128, 631	138, 074	119, 284
(2, 313, 900)	(3, 495, 563)			
2, 318, 700	3, 559, 182	114, 812	135, 746	97, 279
(2, 260, 500)	(3, 620, 967)			
2, 283, 400	3, 725, 635	124, 188	135, 993	108, 710
(2, 473, 000)	(3, 830, 827)			
2, 498, 100	3, 936, 268	126, 976	136, 478	111, 878
(2, 470, 500)	(3, 886, 329)			
2, 495, 300	3, 994, 343	128, 850	135, 563	121, 109
(2, 280, 100)	(3, 737, 957)			
2, 303, 600	3, 857, 161	133, 006	140, 415	122, 629
(2, 327, 200)	(3, 875, 768)			
2, 350, 700	4, 005, 162	129, 199	137, 093	120, 261
(28, 781, 900)	(45, 499, 055)			
29, 053, 200	46, 849, 728	128, 005	144, 638	97, 279
(78, 639)	(124, 314)			
79, 380	128, 005			
(3, 277)	(5, 180)			
3, 308	5, 334			
(92, 200)	(140, 432)			
93, 100	144, 638			
(55, 300)	(96, 892)			
55, 900	97, 279			

(浄水課)

)

3 系統別着水量

月	区分	自 己 水 源			共同事業	
		有馬 (有馬浄水場)	走 水	計	小 雀	振替水量
31	4				(60,000)	
		1,460,560	22,134	1,482,694	2,200,500	0
1	5				(62,000)	
		1,525,180	23,009	1,548,189	2,288,400	0
	6				(60,000)	
		1,455,210	18,431	1,473,641	2,214,200	0
	7				(62,000)	
		1,379,440	23,250	1,402,690	2,338,600	0
	8				(62,000)	
		1,540,990	22,314	1,563,304	2,330,400	0
	9				(60,000)	
		1,415,310	20,939	1,436,249	2,225,100	0
	10				(62,000)	
		1,222,590	23,282	1,245,872	2,220,100	0
	11				(60,000)	
		1,432,290	21,735	1,454,025	2,183,600	0
	12				(61,750)	
		1,432,030	22,068	1,454,098	2,343,300	0
2	1				(62,000)	
		1,500,730	21,543	1,522,273	2,378,800	0
	2				(58,000)	
		1,541,450	20,461	1,561,911	2,151,700	0
	3				(62,000)	
		1,638,320	21,662	1,659,982	2,162,800	0
	計				(731,750)	
		17,544,100	260,828	17,804,928	27,037,500	0
	1日平均				(1,999)	
		47,935	713	48,648	73,873	0
	時間平均				(83)	
		1,997	30	2,027	3,078	0
	1日最大				(2,000)	
		68,800	881	69,678	88,400	0
	1日最小				(1,750)	
		25,360	0	26,239	51,300	0

(注) 1 上段 ( ) 内の数字は、企業団小雀第2給水地点受水量を示し、小雀系統の内数である。

(単位 m<sup>3</sup>)

企業団受水						総合計 (着水量)	着水量1日		
有馬	田浦	武	芦名	小雀第2	計		平均	最大	最小
29,130	193,490	711,900	118,400	60,000	1,112,920	4,736,114	157,870	162,833	147,193
30,150	193,740	736,000	124,800	62,000	1,146,690	4,921,279	158,751	164,701	150,531
29,140	189,390	712,300	117,000	60,000	1,107,830	4,735,671	157,856	164,839	148,349
90,030	191,040	772,000	126,500	62,000	1,241,570	4,920,860	158,737	167,946	150,314
87,140	194,220	772,200	132,200	62,000	1,247,760	5,079,464	163,854	172,088	153,734
90,240	192,200	710,100	122,200	60,000	1,174,740	4,776,089	159,203	165,854	150,134
40,130	466,490	736,300	123,600	62,000	1,428,520	4,832,492	155,887	168,649	139,309
28,120	222,550	712,400	124,100	60,000	1,147,170	4,724,795	157,493	164,449	151,383
34,130	224,010	735,900	128,900	61,750	1,184,690	4,920,338	158,721	166,608	149,764
31,040	186,110	664,800	122,400	62,000	1,066,350	4,905,423	158,239	166,209	149,628
29,170	152,770	625,400	115,200	58,000	980,540	4,636,151	159,867	166,749	152,268
29,010	160,970	732,100	120,200	62,000	1,104,280	4,865,062	156,984	160,664	150,313
547,430	2,566,980	8,621,400	1,475,500	731,750	13,943,060	58,053,738	158,617	172,088	139,309
1,496	7,014	23,556	4,031	1,999	38,096	158,617			
62	292	982	168	83	1,587	6,609			
6,000	21,750	25,100	4,800	2,000	57,960	172,088			
0	0	19,600	3,300	1,750	28,300	139,309			

(浄水課)

4 給水量

区分 月	鷹取トンネル追浜線	田浦池	逸見高区池	武山池	芦名 (太田和)	長沢池	鴨居池	久里浜池	浦賀高区池
31 4	0	610,960	164,030	822,640	118,400	386,850	104,342	155,707	131,180
1 5	0	617,560	172,580	851,630	124,800	404,030	114,776	162,513	137,250
6	0	603,990	167,460	806,930	117,000	396,810	105,052	158,452	130,860
7	0	637,080	174,200	851,540	126,500	413,210	109,659	169,800	133,490
8	0	641,720	177,950	912,110	132,200	424,360	114,998	171,243	135,780
9	0	628,910	171,535	832,320	122,200	402,260	108,335	164,488	129,660
10	0	649,600	170,400	830,880	123,600	408,400	108,615	168,246	132,230
11	0	636,910	168,920	811,000	124,100	385,260	104,211	156,837	130,570
12	0	663,880	177,590	860,360	128,900	400,690	109,762	161,668	135,490
2 1	0	665,460	175,480	853,120	122,400	397,440	109,242	160,480	135,750
2	0	627,260	163,740	816,330	115,200	372,870	102,175	153,887	125,450
3	0	663,760	176,280	847,390	120,200	399,890	109,239	157,793	137,460
計	0	7,647,090	2,060,165	10,096,250	1,475,500	4,792,070	1,300,406	1,941,114	1,595,170
1日平均	0	20,894	5,629	27,585	4,031	13,093	3,553	5,304	4,358
時間平均	0	871	235	1,149	168	546	148	221	182
1日最大	0	23,230	6,820	31,630	4,800	14,080	5,934	6,036	5,540
1日最小	0	17,500	5,040	24,950	3,300	12,460	3,135	4,588	3,890

- (注) 1 武山池及び長沢池の給水量、1日最大及び1日最小は、三浦市分水量を含む。  
 2 分水は三浦市への分水量を示す。  
 3 「鷹取トンネル追浜線」は、平成20年11月17日から、田浦池から給水している。

(単位 m<sup>3</sup>)

吉井高区池	森崎池	その他市内	逸見池	走水池	計	分水 (計の内数)	給水量1日		
							平均	最大	最小
111,551	174,121	771,830	1,164,616	22,134	4,738,361	490,666	157,945	162,595	148,200
116,193	182,670	809,507	1,204,947	23,009	4,921,465	503,989	158,757	164,303	150,945
112,290	175,763	786,922	1,152,492	18,431	4,732,452	467,794	157,748	167,889	148,140
115,152	180,109	808,165	1,186,535	23,250	4,928,690	493,840	158,990	169,231	146,603
117,986	184,931	772,305	1,263,195	22,314	5,071,092	535,191	163,584	169,519	153,802
113,427	172,853	738,904	1,172,700	20,939	4,778,531	492,627	159,284	167,765	151,193
117,026	177,558	765,128	1,159,726	23,282	4,834,691	492,642	155,958	162,500	149,328
113,936	172,660	750,763	1,138,567	21,735	4,715,469	485,311	157,182	162,487	148,765
120,453	181,634	766,915	1,202,283	22,068	4,931,693	522,549	159,087	172,518	150,165
120,525	179,266	761,025	1,196,208	21,543	4,897,939	522,093	157,998	165,349	150,469
112,953	167,524	712,600	1,147,647	20,461	4,638,097	495,710	159,934	164,308	151,599
120,382	179,189	792,717	1,140,670	21,662	4,866,632	510,230	156,988	164,517	146,945
1,391,874	2,128,278	9,236,781	14,129,586	260,828	58,055,112	6,012,642	158,621	172,518	146,603
3,803	5,815	25,237	38,605	713	158,621	16,428			
158	242	1,052	1,609	30	6,609	685			
4,625	6,936	31,695	44,752	881	172,518	18,899			
3,375	5,340	13,152	32,870	0	146,603	14,465			

(浄水課)

5 使用電力量

月	区分	有馬系			走水系	市			
		社家導水 ポンプ所	有馬浄水場	計	走水 ポンプ所	高圧			
						鷹取 ポンプ所	逸見 ポンプ所	大矢部 ポンプ所	馬堀 ポンプ所
31	4	189,115	423,369	612,484	19,297	25,307	36,800	123,372	18,870
1	5	179,106	442,145	621,251	18,054	24,448	38,260	121,745	17,787
	6	189,289	424,593	613,882	20,284	25,744	37,490	126,228	20,022
	7	160,462	409,438	569,900	19,417	24,439	38,620	117,840	18,351
	8	193,491	479,886	673,377	20,307	27,592	41,020	130,104	18,682
	9	187,683	424,344	612,027	20,349	26,117	38,300	137,494	19,356
	10	162,567	359,143	521,710	19,237	23,933	38,100	123,857	18,993
	11	156,432	364,157	520,589	19,667	25,223	37,600	122,585	19,019
	12	173,233	371,681	544,914	18,245	25,059	39,790	118,685	18,008
2	1	177,334	392,794	570,128	19,340	27,314	39,550	133,150	19,003
	2	197,424	461,715	659,139	19,325	26,306	35,250	143,544	19,086
	3	190,070	486,213	676,283	19,066	23,987	38,350	133,197	18,013
	計	2,156,206	5,039,478	7,195,684	232,588	305,469	459,130	1,531,801	225,190
	月平均	179,684	419,957	599,640	19,382	25,456	38,261	127,650	18,766
	水量(m <sup>3</sup> )	17,535,700	17,544,100	-	268,212	1,055,421	2,060,171	7,403,384	1,213,165
	水量1m <sup>3</sup> 当たりの 電力量	0.123	0.287	-	0.867	0.289	0.223	0.207	0.186
前 年 度	計	2,232,024	5,533,936	7,765,960	254,783	307,067	465,320	1,562,682	220,538
	月平均	186,002	461,161	647,163	21,232	25,589	38,777	130,224	18,378
	水量 (m <sup>3</sup> )	18,267,900	18,316,220	-	301,917	1,064,768	2,072,651	7,475,856	1,208,451
	水量 1m <sup>3</sup> 当 たりの 電力量	0.122	0.302	-	0.844	0.288	0.225	0.209	0.182

- (注) 1 有馬浄水場の水量には企業団受水量(非直送分)、大矢部ポンプ所の水量には大矢部高区送水量及び三浦市分水量を含む。  
 2 低圧電力施設のうち低圧電力ポンプ所は、十三峠、野比高区、衣笠公園、武山高区、池上の5か所である。  
 3 その他の施設とは、田浦配水場、六浦計器室、浦賀高区配水池電気室、久里浜配水池電気室、三浦分水分津久井系計器室、森崎配水池電気室他である。



(単位 kWh)

内 加 圧 系						低圧電力 施 設	計	そ の 他 各 施 設	合 計
電 力 ポ ン プ 所									
吉 井 ポンプ所	衣 笠 ポンプ所	平 作 ポンプ所	国際村 ポンプ所	武 ポンプ所	吉井高区 ポンプ所				
59,213	30,298	24,512	19,429	30,022	27,566	19,063	414,452	83,452	1,129,685
58,036	28,625	23,873	19,622	28,449	26,932	19,979	407,756	70,525	1,117,586
62,053	29,976	24,913	20,457	30,261	28,212	19,472	424,828	81,620	1,140,614
59,758	29,128	24,949	20,263	29,326	27,070	19,029	408,773	80,102	1,078,192
66,907	31,760	26,931	22,735	32,964	29,046	22,004	449,745	109,589	1,253,018
66,609	32,792	27,938	23,050	32,805	29,339	21,623	455,423	105,750	1,193,549
61,387	29,459	26,123	20,478	29,947	26,949	20,067	419,293	88,184	1,048,424
59,729	29,355	24,404	19,774	29,632	28,470	20,122	415,913	82,136	1,038,305
57,517	28,203	24,031	19,228	28,365	27,862	18,956	405,704	84,804	1,053,667
60,650	30,021	25,022	18,455	29,994	28,416	20,849	432,424	90,056	1,111,948
59,808	29,662	24,796	18,387	29,517	28,571	19,632	434,559	101,124	1,214,147
56,806	27,697	23,622	17,102	27,820	27,022	18,036	411,652	79,819	1,186,820
728,473	356,976	301,114	238,980	359,102	335,455	238,832	5,080,522	1,057,161	13,565,955
60,706	29,748	25,093	19,915	29,925	27,955	19,903	423,377	88,097	1,130,496
3,535,762	2,127,595	620,090	311,971	1,220,428	1,390,551	-	-	-	-
0.206	0.168	0.486	0.766	0.294	0.241	-	-	-	-
725,223	363,874	301,519	244,894	370,489	334,465	247,028	5,143,099	1,051,110	14,214,952
60,435	30,323	25,127	20,408	30,874	27,872	20,586	428,592	87,593	1,184,579
3,513,028	2,181,254	615,708	321,623	1,252,033	1,382,602	-	-	-	-
0.206	0.167	0.490	0.761	0.296	0.242	-	-	-	-

4 走水ポンプ所の水量は、取水量でなくポンプ送水量である。

(浄水課)

6 使用電気料金

月	区分	有馬系			走水系	市			
		社家導水 ポンプ所	有馬浄水場	計	走水 ポンプ所	高 圧			
						鷹取 ポンプ所	逸見 ポンプ所	大矢部 ポンプ所	馬堀 ポンプ所
31	4	3,498,200	8,070,254	11,568,454	397,557	454,484	767,144	2,341,721	367,808
1	5	3,167,629	8,186,420	11,354,049	375,813	434,300	780,141	2,243,954	343,495
	6	3,438,056	7,912,576	11,350,632	405,343	451,104	769,134	2,345,807	377,070
	7	3,002,307	7,874,389	10,876,696	394,881	432,971	806,130	2,210,296	349,893
	8	3,481,966	8,854,778	12,336,744	417,091	476,454	817,715	2,414,830	354,140
	9	3,377,585	7,859,120	11,236,705	413,798	446,758	763,509	2,506,536	358,766
	10	2,904,968	6,688,242	9,593,210	394,911	412,332	751,379	2,242,378	351,146
	11	2,744,175	6,693,811	9,437,986	381,033	425,966	730,911	2,189,516	348,401
	12	3,004,706	6,737,845	9,742,551	355,934	422,119	773,919	2,116,507	328,850
2	1	2,963,475	7,010,524	9,973,999	373,626	447,419	733,090	2,268,197	343,820
	2	3,355,292	7,969,099	11,324,391	370,445	443,465	665,993	2,446,398	341,723
	3	3,223,890	8,137,876	11,361,766	365,590	404,291	747,444	2,297,963	329,347
	計	38,162,249	91,994,934	130,157,183	4,646,022	5,251,663	9,106,509	27,624,103	4,194,459
	月平均	3,180,187	7,666,245	10,846,432	387,169	437,639	758,876	2,302,009	349,538
	水量(m <sup>3</sup> )	17,535,700	17,544,100	-	268,212	1,055,421	2,060,171	7,403,384	1,213,165
	水量1m <sup>3</sup> 当たりの 電気料金	2.176	5.244	-	17.32	4.98	4.42	3.73	3.46
前 年 度	計	39,513,826	99,220,221	138,734,047	5,013,965	5,323,559	9,224,554	28,272,554	4,348,803
	月平均	3,292,819	8,268,352	11,561,171	417,830	443,630	768,713	2,356,046	362,400
	水量 (m <sup>3</sup> )	18,267,900	18,316,220	-	301,917	1,064,768	2,072,651	7,475,856	1,208,451
	水量1 m <sup>3</sup> 当た りの電 気料金	2.163	5.417	-	16.61	5.00	4.45	3.78	3.60

- (注) 1 有馬浄水場の水量には企業団受水量（非直送分）、大矢部ポンプ所の水量には大矢部高区送水量及び三浦市分水量を含む。  
 2 低圧電力施設のうち低圧電力ポンプ所は、十三峠、野比高区、衣笠公園、武山高区、池上の5か所である。  
 3 その他の施設とは、田浦配水場、六浦計器室、浦賀高区配水池電気室、久里浜配水池電気室、三浦分水津久井系計器室、森崎配水池電気室他である。

(単位 円)

内 加 庄 系						低圧電力 施 設	計	そ の 他 各 施 設	合 計
電 力 ポンプ所	衣 笠 ポンプ所	平 作 ポンプ所	国際村 ポンプ所	武 ポンプ所	吉井高区 ポンプ所				
1,100,184	566,551	471,725	355,068	542,031	504,768	426,896	7,898,380	1,960,496	21,824,887
1,053,269	524,442	452,726	353,811	495,639	486,704	437,630	7,606,111	1,657,098	20,993,071
1,114,991	550,075	461,452	360,760	536,699	500,517	424,612	7,892,221	1,868,882	21,517,078
1,090,726	539,358	468,916	357,412	522,611	490,044	424,236	7,692,593	1,875,005	20,839,175
1,192,503	583,139	510,422	389,916	593,399	503,272	490,178	8,325,968	2,423,859	23,503,662
1,174,109	589,514	518,704	387,976	580,163	515,604	478,124	8,319,763	2,336,360	22,306,626
1,091,345	528,594	486,659	351,040	518,726	469,325	439,258	7,642,182	1,961,743	19,592,046
1,048,772	516,477	435,515	338,458	504,741	485,084	419,385	7,443,226	1,810,755	19,073,000
1,008,372	499,465	430,063	326,281	492,314	479,143	397,731	7,274,764	1,856,694	19,229,943
1,042,119	519,071	445,706	316,256	502,965	482,261	427,319	7,528,223	1,902,475	19,778,323
1,052,466	521,740	437,172	311,285	506,620	498,147	406,737	7,631,746	2,130,453	21,457,035
1,008,420	485,065	420,660	297,349	479,300	468,294	383,016	7,321,149	1,767,154	20,815,659
12,977,276	6,423,491	5,539,720	4,145,612	6,275,208	5,883,163	5,155,122	92,576,326	23,550,974	250,930,505
1,081,440	535,291	461,643	345,468	522,934	490,264	429,594	7,714,694	1,962,581	20,910,875
3,535,762	2,127,595	620,090	311,971	1,220,428	1,390,551	-	-	-	-
3.67	3.02	8.93	13.29	5.14	4.23				
12,914,942	6,527,384	5,604,896	4,232,619	6,434,099	5,825,599	5,290,502	93,999,511	24,027,713	261,775,236
1,076,245	543,949	467,075	352,718	536,175	485,467	440,875	7,833,293	2,002,309	21,814,603
3,513,028	2,181,254	615,708	321,623	1,252,033	1,382,602	-	-	-	-
3.68	2.99	9.10	13.16	5.14	4.21				

4 走水ポンプ所の水量は、取水水量でなくポンプ送水量である。

(浄水課)

7 薬品使用量

月	品目	次亜塩素酸ナトリウム			
	注入場所	有馬浄水場	走水水源地	計	
31	4	25,175	141	25,316	
1	5	30,885	146	31,031	
	6	30,205	116	30,321	
	7	29,196	152	29,348	
	8	35,321	141	35,462	
	9	29,783	139	29,922	
	10	27,236	157	27,393	
	11	18,952	139	19,091	
	12	19,450	152	19,602	
	2	1	19,696	155	19,851
		2	24,601	150	24,751
		3	23,425	143	23,568
	計		313,925	1,731	315,656
1日平均		858	5	862	
注入率 (mg/l)		1.79	0.66	—	
前 年 度	計	342,303	1,831	344,134	
	1日平均	938	5	943	
	注入率 (mg/l)	1.87	0.61	—	

- (注) 1 次亜塩素酸ナトリウムは、市販である。  
 2 有馬浄水場及び走水水源地の注入率は、各々の使用量を取水量で除したものである。  
 3 平成28年度から走水水源地の次亜塩素酸ナトリウムの算出方法を見直した。

(単位 kg)

無鉄液体ポリ塩化 アルミニウム	粉末活性炭	二酸化炭素
有馬浄水場	有馬浄水場	有馬浄水場
35,125	135	2,926
39,698	0	2,255
37,533	0	1,201
35,590	0	1,160
35,141	0	1,778
33,943	0	1,347
52,849	0	675
42,726	0	1,516
30,410	455	4,196
35,719	0	3,607
33,735	0	2,795
34,890	0	4,142
447,359	590	27,598
1,222	1.61	75
2.55	0.00	0.16
466,345	270	26,425
1,278	0.74	72
2.55	0.00	0.14

(浄水課)



# IV 業 務





1 用途別給水栓数及び有収水量の内訳

(単位 栓・m<sup>3</sup>・%)

用途		年間延栓数	月平均栓数	年間有収水量	構成比率	年間1栓当たり有収水量	月平均1栓当たり有収水量	
一 般 用	家事 営業 用	家事用	2,282,041.5	190,170	34,903,683	66.2	184	15
		営業用	64,377.5	5,365	5,064,150	9.6	944	79
		小計	2,346,419.0	195,535	39,967,833	75.8	204	17
	公 共 用	官公署	7,326.0	610	642,164	1.2	1,052	88
		教育社会	1,642.5	137	1,242,944	2.4	9,081	757
		自衛隊	312.0	26	1,324,458	2.5	50,941	4,245
		小計	9,280.5	773	3,209,566	6.1	4,150	346
	工業用	大規模工業	508.0	42	1,353,238	2.5	31,966	2,664
	米軍用	米軍	72.0	6	2,116,082	4.0	352,680	29,390
	工事用	工事用	80.0	7	15,905	0.0	2,386	199
一般用計		2,356,359.5	196,363	46,662,624	88.4	238	20	
浴場用		216.0	18	79,460	0.2	4,414	368	
分水		36.0	3	6,012,642	11.4	2,004,214	167,018	
消火用				1,264	0.0			
合計		2,356,611.5	196,384	52,755,990	100.0	269	22	

(注) 福祉減免及び災害減免(76,772.5件、706,768m<sup>3</sup>)を含む。

(経営料金課)

2 水道料金調定額内訳

月	用途	一 般			
		家事営業用	公 共 用	工 業 用	米 軍 用
31	4	3,388,103	160,109	76,251	161,751
		533,521,706	52,047,783	25,478,682	53,411,166
1	5	3,152,016	256,470	132,247	203,395
		483,074,416	83,227,352	43,472,379	66,986,209
	6	3,444,421	255,691	89,354	160,385
		538,400,070	82,745,799	29,715,443	52,966,123
	7	3,044,956	306,892	144,525	192,865
		467,537,838	99,427,395	47,455,635	63,553,694
	8	3,517,730	312,661	88,783	199,808
		556,543,716	101,156,390	29,554,623	65,817,059
	9	3,166,260	313,243	143,536	201,711
		487,124,080	101,321,412	47,122,957	66,437,543
	10	3,365,699	278,926	90,317	169,622
		529,419,470	90,257,806	30,033,727	55,976,550
	11	2,992,424	280,411	123,332	156,608
		459,657,001	91,007,634	40,539,890	51,733,905
	12	3,477,769	243,100	80,901	149,486
		546,218,401	78,735,968	26,949,974	49,412,295
2	1	3,164,200	246,672	145,660	190,949
		483,986,067	80,223,582	47,847,556	62,928,963
	2	3,532,115	243,486	82,294	155,078
		554,335,473	78,942,628	27,428,613	51,235,044
	3	3,015,372	311,905	156,038	174,424
		460,709,515	101,300,134	51,175,003	57,540,976
計		39,261,065	3,209,566	1,353,238	2,116,082
		6,100,527,753	1,040,393,883	446,774,482	697,999,527
福祉減免等水量 減 免 負 担 金		706,768 75,254,086			
合 計		39,967,833 6,175,781,839	3,209,566 1,040,393,883	1,353,238 446,774,482	2,116,082 697,999,527
1m <sup>3</sup> 当たり単価		154.52	324.15	330.15	329.85
用途別比率		75.76 69.68	6.08 11.74	2.57 5.04	4.01 7.88
年度末栓数		195,115	770	43	6

(注) 1 上段は水量、下段は金額（税抜き）を示す。  
2 消火用水1,264m<sup>3</sup>を除く。

(単位 m<sup>3</sup>・円・%・栓)

用		浴 場 用	分 水	合 計
工 事 用	小 計			
296	3,786,510	10,659	490,666	4,287,835
97,453	664,556,790	511,153	40,893,669	705,961,612
1,164	3,745,292	2,251	503,989	4,251,532
383,743	677,144,099	111,677	41,101,108	718,356,884
54	3,949,905	10,780	467,794	4,428,479
15,270	703,842,705	516,840	40,537,552	744,897,097
1,739	3,690,977	2,227	493,840	4,187,044
571,519	678,546,081	110,549	40,943,088	719,599,718
430	4,119,412	11,542	535,191	4,666,145
137,520	753,209,308	552,654	41,586,923	795,348,885
2,193	3,826,943	2,273	492,627	4,321,843
716,286	702,722,278	112,711	40,924,202	743,759,191
1,613	3,906,177	10,782	492,642	4,409,601
523,949	706,211,502	516,934	40,924,435	747,652,871
2,405	3,555,180	2,068	485,311	4,042,559
785,310	643,723,740	103,076	40,810,292	684,637,108
1,622	3,952,878	11,056	522,549	4,486,483
532,306	701,848,944	529,812	41,390,087	743,768,843
2,500	3,749,981	2,229	522,093	4,274,303
813,791	675,799,959	110,643	41,382,988	717,293,590
282	4,013,255	11,419	495,710	4,520,384
101,972	712,043,730	546,873	40,972,204	753,562,807
1,607	3,659,346	2,174	510,230	4,171,750
517,179	671,242,807	108,058	41,198,281	712,549,146
15,905	45,955,856	79,460	6,012,642	52,047,958
5,196,298	8,290,891,943	3,830,980	492,664,829	8,787,387,752
	706,768			706,768
	75,254,086			75,254,086
15,905	46,662,624	79,460	6,012,642	52,754,726
5,196,298	8,366,146,029	3,830,980	492,664,829	8,862,641,838
326.71	179.29	48.21	81.94	168.00
0.03	88.45	0.15	11.40	100.00
0.06	94.40	0.04	5.56	100.00
7	195,941	18	3	195,962

(経営料金課)

3 収納方法別収入実績

月	項目	調 定			収
		納 入 制	口 座 振 替	計	納 入 制
31	4	28,773	73,420	102,193	5,020
		265,490,091	492,633,668	758,123,759	34,623,017
1	5	26,336	69,168	95,504	23,263
		288,058,494	482,368,680	770,427,174	230,573,924
	6	28,625	73,457	102,082	23,441
		276,954,686	523,254,871	800,209,557	295,293,752
	7	26,244	69,321	95,565	28,392
		288,009,624	484,034,587	772,044,211	258,226,058
	8	28,738	73,522	102,260	28,115
		303,113,782	550,555,568	853,669,350	320,656,093
	9	26,292	69,170	95,462	23,197
		295,087,012	502,818,644	797,905,656	250,506,787
	10	28,818	73,484	102,302	31,394
		284,966,886	518,806,462	803,773,348	331,652,342
	11	26,164	69,048	95,212	24,729
		268,501,493	468,138,452	736,639,945	258,466,500
	12	28,355	73,967	102,322	27,852
		276,232,109	536,958,861	813,190,970	294,350,365
2	1	25,756	69,526	95,282	28,802
		287,900,754	494,820,959	782,721,713	265,066,674
	2	28,396	73,988	102,384	24,907
		278,293,063	545,493,033	823,786,096	291,000,283
	3	26,642	69,913	96,555	26,053
		293,778,719	484,275,461	778,054,180	248,798,681
合 計		329,139	857,984	1,187,123	295,165
		3,406,386,713	6,084,159,246	9,490,545,959	3,079,214,476

- (注) 1 上段は件数、下段は金額（税込み）を示す。  
 2 調定、収入の件数及び金額は、現年度分の件数及び金額で、収入には分納を含む。  
 3 督促及び催告欄は、当該月の送付分を示し、停水欄は当該月の執行分を示す。  
 4 福祉減免及び災害減免を除く。

4 収納方法別調定金額の推移

(単位 円・%)

年度	項目	納 入 制			口 座 振 替			計		
		金 額	構成比	前年度比	金 額	構成比	前年度比	金 額	構成比	前年度比
27		3,556,781,362	36.5	—	6,189,229,746	63.5	—	9,746,011,108	100.0	—
28		3,495,498,376	36.3	98.3	6,144,861,950	63.7	99.3	9,640,360,326	100.0	98.9
29		3,471,231,267	35.9	99.3	6,185,125,277	64.1	100.7	9,656,356,544	100.0	100.2
30		3,495,604,831	36.3	100.7	6,134,290,987	63.7	99.2	9,629,895,818	100.0	99.7
1		3,406,386,713	35.9	97.4	6,084,159,246	64.1	99.2	9,490,545,959	100.0	98.6

- (注) 1 金額は消費税及び地方消費税込み。(経営料金課)  
 2 福祉減免及び災害減免を除く。

(単位 件・円)

入		督 促	催 告	停 水
口 座 振 替	計			
10	5,030	7,469	3,111	262
21,191	34,644,208	40,752,791	14,476,577	1,833,099
72,368	95,631	6,033	2,681	289
486,540,500	717,114,424	32,214,075	12,853,314	1,841,319
67,376	90,817	6,820	3,020	191
469,978,089	765,271,841	31,958,953	14,093,090	1,149,770
74,643	103,035	6,056	2,700	217
533,093,658	791,319,716	28,937,956	12,671,862	1,084,596
68,067	96,182	7,100	3,151	205
476,100,800	796,756,893	33,941,293	15,237,441	1,355,306
74,435	97,632	6,253	2,695	269
555,701,005	806,207,792	32,711,082	12,986,256	1,677,047
69,362	100,756	7,276	2,996	206
504,108,080	835,760,422	32,371,638	13,964,979	1,488,339
71,832	96,561	5,747	2,585	297
510,022,974	768,489,474	28,522,598	13,112,853	2,037,267
69,871	97,723	6,933	3,008	198
472,813,518	767,163,883	39,748,276	15,742,961	1,133,693
74,648	103,450	5,892	2,679	220
540,323,167	805,389,841	30,783,541	13,774,760	1,314,830
68,391	93,298	6,979	3,134	217
488,232,380	779,232,663	35,179,087	16,046,910	1,351,369
74,899	100,952	5,453	634	206
549,359,938	798,158,619	28,400,934	3,113,985	1,129,218
785,902	1,081,067	78,011	32,394	2,777
5,586,295,300	8,665,509,776	395,522,224	158,074,988	17,395,853

(経営料金課)

## 5 収納方法別年間調定件数の推移

(単位 件・%)

年度	納 入 制			口 座 振 替			計		
	件 数	構成比	前年度比	件 数	構成比	前年度比	件 数	構成比	前年度比
27	316,911	27.2	—	849,742	72.8	—	1,166,653	100.0	—
28	322,448	27.5	101.7	849,057	72.5	99.9	1,171,505	100.0	100.4
29	319,866	27.2	99.2	856,609	72.8	100.9	1,176,475	100.0	100.4
30	328,683	27.8	102.8	853,106	72.2	99.6	1,181,789	100.0	100.5
1	329,139	27.7	100.1	857,984	72.3	100.6	1,187,123	100.0	100.5

(注) 福祉減免及び災害減免を除く。

(経営料金課)

6 収納区分別件数及び金額

区分 月	自 主 納 付								
	コンビニ	構成比	(対自主 納付比率)	銀行窓口	構成比	ゆうちょ銀行 窓口	構成比	上下水道局窓口	構成比
31 4	21,948	22.4	76.2	3,058	3.1	1,420	1.5	7	0.0
	78,837,066	10.2	26.3	204,690,723	26.4	6,314,741	0.8	31,633	0.0
1 5	24,157	22.9	77.0	3,222	3.1	1,466	1.4	0	0.0
	87,438,897	11.4	32.7	163,513,644	21.4	6,861,151	0.9	0	0.0
6	19,375	20.7	73.0	3,197	3.4	1,533	1.6	0	0.0
	71,130,018	9.1	22.8	223,173,902	28.6	7,252,346	0.9	0	0.0
7	24,011	23.0	78.3	2,942	2.8	1,282	1.2	0	0.0
	88,520,687	11.1	32.5	169,173,172	21.2	5,401,120	0.7	0	0.0
8	22,257	23.0	75.5	3,171	3.3	1,490	1.5	0	0.0
	79,946,210	10.0	24.4	230,073,970	28.8	7,490,865	0.9	0	0.0
9	18,213	18.6	75.3	2,683	2.7	1,080	1.1	0	0.0
	66,839,771	8.3	26.1	176,505,394	21.9	4,353,922	0.5	0	0.0
10	25,042	24.8	77.3	3,242	3.2	1,624	1.6	0	0.0
	91,331,735	10.9	27.1	227,930,980	27.3	7,753,417	0.9	0	0.0
11	19,390	20.0	75.7	2,674	2.8	1,238	1.3	0	0.0
	69,684,049	9.1	26.5	179,946,785	23.4	5,009,962	0.7	0	0.0
12	21,384	21.8	74.3	3,002	3.1	1,673	1.7	0	0.0
	77,531,265	10.1	25.9	202,608,267	26.4	8,588,309	1.1	0	0.0
2 1	23,869	23.1	80.0	2,576	2.5	1,056	1.0	0	0.0
	89,260,062	11.1	33.0	168,141,587	20.9	4,432,458	0.5	0	0.0
2	19,163	20.5	74.7	2,771	3.0	1,386	1.5	0	0.0
	73,446,933	9.5	24.9	204,995,597	26.3	7,144,207	0.9	0	0.0
3	20,956	20.7	77.5	2,655	2.6	1,256	1.3	0	0.0
	81,280,652	10.2	32.0	159,822,966	20.0	5,279,372	0.6	0	0.0
計	259,765	21.8	76.3	35,193	3.0	16,504	1.4	7	0.0
	955,247,345	10.1	27.7	2,310,576,987	24.3	75,881,870	0.8	31,633	0.0

(注) 1 上段は件数、下段は金額を示す。

2 本表の収納件数及び金額には、過年度調定分の収納件数及び金額を含む。

7 収納方法別年度未件数の推移

(単位 件・%)

項目 年度	納 入 制			口 座 振 替			計		
	件 数	構成比	前年度比	件 数	構成比	前年度比	件 数	構成比	前年度比
27	51,243	26.6	—	141,467	73.4	—	192,710	100.0	—
28	50,918	26.3	99.4	142,805	73.7	100.9	193,723	100.0	100.5
29	52,123	26.8	102.4	142,533	73.2	99.8	194,656	100.0	100.5
30	52,859	27.0	101.4	142,883	73.0	100.2	195,742	100.0	100.6
1	52,708	26.9	99.7	143,254	73.1	100.3	195,962	100.0	100.1

(注) 福祉減免及び災害減免を含む。

(経営料金課)

(単位 件・円・%)

委託会社	構成比	自主納付計	構成比	口座振替		計	構成比
				口座振替	構成比		
2,363	2.4	28,796	29.4	69,019	70.6	97,815	100.0
9,373,646	1.2	299,247,809	38.6	475,758,544	61.4	775,006,353	100.0
2,512	2.4	31,357	29.8	73,986	70.2	105,343	100.0
9,908,319	1.3	267,722,011	35.0	497,511,244	65.0	765,233,255	100.0
2,428	2.6	26,533	28.3	67,183	71.7	93,716	100.0
9,874,525	1.3	311,430,791	39.9	469,145,028	60.1	780,575,819	100.0
2,417	2.3	30,652	29.3	73,795	70.7	104,447	100.0
8,875,590	1.1	271,970,569	34.1	525,956,020	65.9	797,926,589	100.0
2,552	2.6	29,470	30.4	67,388	69.6	96,858	100.0
9,733,750	1.2	327,244,795	40.9	472,441,241	59.1	799,686,036	100.0
2,224	2.3	24,200	24.7	73,669	75.3	97,869	100.0
8,291,763	1.0	255,990,850	31.7	551,175,849	68.3	807,166,699	100.0
2,487	2.5	32,395	32.1	68,476	67.9	100,871	100.0
10,132,344	1.2	337,148,476	40.3	498,973,278	59.7	836,121,754	100.0
2,304	2.4	25,606	26.5	71,027	73.5	96,633	100.0
8,726,707	1.1	263,367,503	34.3	505,376,651	65.7	768,744,154	100.0
2,715	2.8	28,774	29.4	69,049	70.6	97,823	100.0
10,343,486	1.4	299,071,327	39.0	468,348,889	61.0	767,420,216	100.0
2,322	2.2	29,823	28.8	73,755	71.2	103,578	100.0
8,558,968	1.1	270,393,075	33.6	535,532,737	66.4	805,925,812	100.0
2,334	2.5	25,654	27.5	67,676	72.5	93,330	100.0
9,481,699	1.2	295,068,436	37.9	484,246,505	62.1	779,314,941	100.0
2,186	2.2	27,053	26.8	73,994	73.2	101,047	100.0
7,892,838	1.0	254,275,828	31.8	544,869,832	68.2	799,145,660	100.0
28,844	2.4	340,313	28.6	849,017	71.4	1,189,330	100.0
111,193,635	1.2	3,452,931,470	36.4	6,029,335,818	63.6	9,482,267,288	100.0

(経営料金課)

8 一般用口径別件数（月数）及び水量区分別水量

区 分		用 途	家 事 営 業 用		公 共 用	
			件 数	水 量	件 数	水 量
基 本	メーター口径	20 mm 以下	2,232,797.5	18,031,578	5,487.5	14,642
		25 mm	24,783.5	202,946	380.0	3,330
		40 mm	7,327.0	67,778	624.0	5,982
		50 mm	3,517.5	34,237	1,133.5	10,804
		75 mm	1,002.0	9,836	1,157.5	11,448
		100 mm	169.0	1,553	294.0	2,799
		150 mm	24.0	240	108.0	1,080
		200 mm	26.0	260	84.0	840
		250 mm	0.0	0	12.0	120
		300 mm	0.0	0	0.0	0
	計		(46.7)		(1.6)	
		2,269,646.5	18,348,428	9,280.5	51,045	
従 量		11 ~ 25 m <sup>3</sup>	(34.4)	13,503,589	(1.8)	56,839
		26 ~ 50 m <sup>3</sup>	(8.4)	3,280,454	(2.5)	81,733
		51 ~ 100 m <sup>3</sup>	(1.8)	701,013	(4.4)	139,676
		101 ~ 500 m <sup>3</sup>	(3.8)	1,490,390	(21.1)	678,760
		501 m <sup>3</sup> 以上	(4.9)	1,937,191	(68.6)	2,201,513
	計	(53.3)	20,912,637	(98.4)	3,158,521	
合 計			(100.0)		(100.0)	
		2,269,646.5	39,261,065	9,280.5	3,209,566	

(注) 1 件数欄の端数は0.5か月分の基本料金分を示す。

2 ( ) 内数字は構成比を示す。

3 福祉減免及び災害減免を除く。

9 一般用途別件数及び水量区分別水量

区 分		用 途	家 事 営 業 用		公 共 用	
			件 数	水 量	件 数	水 量
		10 m <sup>3</sup> まで	452,090	3,771,158	2,577	8,955
		11 ~ 25 m <sup>3</sup>	531,699	18,186,584	372	11,404
		26 ~ 50 m <sup>3</sup>	183,391	11,718,429	250	18,008
		51 ~ 100 m <sup>3</sup>	10,107	1,264,113	241	33,926
		101 ~ 500 m <sup>3</sup>	3,491	1,400,590	731	334,760
		501 m <sup>3</sup> 以上	998	2,920,191	647	2,802,513
		計	1,181,776	39,261,065	4,818	3,209,566



(単位 件・m<sup>3</sup>・%)

工業用		米軍用		工事用		計	
件数	水量	件数	水量	件数	水量	件数	水量
0.0	0	12.0	17	26.0	157	2,238,323.0	18,046,394
36.0	360	0.0	0	9.0	90	25,208.5	206,726
24.0	240	0.0	0	43.0	430	8,018.0	74,430
72.0	720	0.0	0	2.0	20	4,725.0	45,781
144.0	1,440	0.0	0	0.0	0	2,303.5	22,724
124.0	1,166	0.0	0	0.0	0	587.0	5,518
72.0	720	12.0	120	0.0	0	216.0	2,160
12.0	120	12.0	120	0.0	0	134.0	1,340
24.0	240	0.0	0	0.0	0	36.0	360
0.0	0	36.0	360	0.0	0	36.0	360
	(0.4)		(0.0)		(4.4)		(40.1)
508.0	5,006	72.0	617	80.0	697	2,279,587.0	18,405,793
(0.5)	7,292	(0.0)	900	(5.0)	794	(29.5)	13,569,414
(0.8)	11,068	(0.1)	1,500	(7.6)	1,206	(7.3)	3,375,961
(1.5)	20,526	(0.1)	2,898	(13.3)	2,113	(1.9)	866,226
(8.9)	120,672	(0.9)	19,287	(45.1)	7,182	(5.0)	2,316,291
(87.9)	1,188,674	(98.9)	2,090,880	(24.6)	3,913	(16.2)	7,422,171
(99.6)	1,348,232	(100.0)	2,115,465	(95.6)	15,208	(59.9)	27,550,063
	(100.0)		(100.0)		(100.0)		(100.0)
508.0	1,353,238	72.0	2,116,082	80.0	15,905	2,279,587.0	45,955,856

(経営料金課)

(単位 件・m<sup>3</sup>)

工業用		米軍用		工事用		計	
件数	水量	件数	水量	件数	水量	件数	水量
6	46	12	17	15	117	454,700	3,780,293
19	802	0	0	4	124	532,094	18,198,914
14	1,018	0	0	1	56	183,656	11,737,511
17	2,426	6	498	7	1,013	10,378	1,301,976
77	38,272	6	687	12	4,682	4,317	1,778,991
159	1,310,674	48	2,114,880	6	9,913	1,858	9,158,171
292	1,353,238	72	2,116,082	45	15,905	1,187,003	45,955,856

(経営料金課)

10 用途・口径別栓数及び有収水量

口径	用途	家事営業用		公共用		工業用		米軍用	
		栓数・水量	構成比	栓数・水量	構成比	栓数・水量	構成比	栓数・水量	構成比
13 mm		214,026	99.42	1,238	0.58	0	0.00	6	0.00
		5,165,462	99.92	4,050	0.08	0	0.00	17	0.00
20 mm		938,097	99.84	1,525	0.16	0	0.00	0	0.00
		29,928,002	99.91	27,563	0.09	0	0.00	0	0.00
25 mm		12,449	98.05	195	1.54	18	0.14	0	0.00
		794,164	96.02	21,295	2.57	2,301	0.28	0	0.00
40 mm		3,699	90.02	312	7.59	12	0.29	0	0.00
		949,464	84.42	88,471	7.87	1,795	0.16	0	0.00
50 mm		1,773	74.50	570	23.95	36	1.51	0	0.00
		1,075,382	79.29	235,394	17.36	45,268	3.34	0	0.00
75 mm		508	43.72	582	50.08	72	6.20	0	0.00
		1,455,055	53.04	939,376	34.24	349,062	12.72	0	0.00
100 mm		81	28.13	145	50.34	62	21.53	0	0.00
		464,510	30.63	561,847	37.04	490,359	32.33	0	0.00
150 mm		12	11.11	54	50.00	36	33.33	6	5.56
		82,840	14.29	286,059	49.33	194,469	33.54	16,483	2.84
200 mm		12	18.46	41	63.08	6	9.23	6	9.23
		52,954	5.60	869,281	91.87	22,723	2.40	1,185	0.13
250 mm		0	0.00	6	33.33	12	66.67	0	0.00
		0	0.00	176,230	41.61	247,261	58.39	0	0.00
300mm 以上		0	0.00	0	0.00	0	0.00	18	50.00
		0	0.00	0	0.00	0	0.00	2,098,397	25.87
計		1,170,657	99.57	4,668	0.40	254	0.02	36	0.00
		39,967,833	75.76	3,209,566	6.08	1,353,238	2.57	2,116,082	4.01

- (注) 1 上段は延栓数、下段は有収水量。  
 2 福祉減免及び災害減免を含む。  
 3 消火用水を除く。

(単位 栓・m<sup>3</sup>・%)

工事用		浴場用		分 水		計	
栓数・水量	構成比	栓数・水量	構成比	栓数・水量	構成比	栓数・水量	構成比
0	0.00	0	0.00	0	0.00	215,270	100.00
0	0.00	0	0.00	0	0.00	5,169,529	100.00
12	0.00	12	0.00	0	0.00	939,646	100.00
246	0.00	521	0.00	0	0.00	29,956,332	100.00
4	0.03	30	0.24	0	0.00	12,696	100.00
1,031	0.12	8,371	1.01	0	0.00	827,162	100.00
20	0.49	66	1.61	0	0.00	4,109	100.00
14,444	1.28	70,568	6.27	0	0.00	1,124,742	100.00
1	0.04	0	0.00	0	0.00	2,380	100.00
184	0.01	0	0.00	0	0.00	1,356,228	100.00
0	0.00	0	0.00	0	0.00	1,162	100.00
0	0.00	0	0.00	0	0.00	2,743,493	100.00
0	0.00	0	0.00	0	0.00	288	100.00
0	0.00	0	0.00	0	0.00	1,516,716	100.00
0	0.00	0	0.00	0	0.00	108	100.00
0	0.00	0	0.00	0	0.00	579,851	100.00
0	0.00	0	0.00	0	0.00	65	100.00
0	0.00	0	0.00	0	0.00	946,143	100.00
0	0.00	0	0.00	0	0.00	18	100.00
0	0.00	0	0.00	0	0.00	423,491	100.00
0	0.00	0	0.00	18	50.00	36	100.00
0	0.00	0	0.00	6,012,642	74.13	8,111,039	100.00
37	0.00	108	0.01	18	0.00	1,175,778	100.00
15,905	0.03	79,460	0.15	6,012,642	11.40	52,754,726	100.00

(経営料金課)

11 検針実績

月	区分	総栓数	廃止栓数		検針栓数	参考メータ	(毎月検針) 給水栓数	
			メータ有	メータ無				
1	31 4	119,699	18,268	10,898	7,370	(112,329) 101,431	263 101,168	
	5	112,335	17,771	10,445	7,326	(105,009) 94,564	222 94,342	
	6	119,785	18,326	10,907	7,419	(112,366) 101,459	263 101,196	
	7	112,376	17,696	10,391	7,305	(105,071) 94,680	222 94,458	
	8	119,913	18,381	10,953	7,428	(112,485) 101,532	263 101,269	
	9	112,406	17,700	10,365	7,335	(105,071) 94,706	221 94,485	
	10	119,970	18,350	10,914	7,436	(112,534) 101,620	260 101,360	
	11	112,414	17,720	10,377	7,343	(105,071) 94,694	220 94,474	
	12	120,026	18,319	10,844	7,475	(112,551) 101,707	261 101,446	
	2	1	112,432	17,736	10,372	7,364	(105,068) 94,696	220 94,476
		2	120,080	18,378	10,869	7,509	(112,571) 101,702	262 101,440
		3	112,878	18,071	10,688	7,383	(105,495) 94,807	220 94,587
計	1,394,314	216,716	128,023	88,693	(1,305,621) 1,177,598	2,897 1,174,701		

- (注) 1 検針栓数の( )内数字はメーター有を含む。  
 2 給水栓数の( )内数字は内数を示す。  
 3 廃止精算及び三浦市分水を除く。

12 開始受付数・廃止検針実績

(単位 件・m<sup>3</sup>)

月	区分	開始受付数	廃止検針数	廃止検針水量	
1	31 4	2,276	2,296	16,735	
	5	1,914	1,820	9,398	
	6	1,822	1,597	7,920	
	7	1,833	1,862	10,222	
	8	1,853	1,721	9,161	
	9	1,694	1,764	13,016	
	10	1,807	1,744	8,998	
	11	1,679	1,570	7,473	
	12	1,807	1,655	8,549	
	2	1	1,407	1,589	7,023
		2	1,784	1,712	8,589
		3	2,807	2,850	17,119
計		22,683	22,180	124,203	
月平均		1,890	1,848	10,350	

(経営料金課)

(単位 栓・m<sup>3</sup>)

			検針水量	毎月検針	隔月検針
共同住宅栓	未満栓	無料栓			
16	4,851	3	3,842,590	249,856	3,592,734
17	3,817	6	3,799,287	305,274	3,494,013
16	4,306	3	4,020,067	263,195	3,756,872
17	4,083	6	3,750,954	302,729	3,448,225
16	4,738	3	4,189,877	302,149	3,887,728
17	3,702	6	3,880,962	308,969	3,571,993
16	4,376	3	3,980,227	267,872	3,712,355
17	4,012	6	3,613,161	240,231	3,372,930
16	4,818	3	4,019,609	231,314	3,788,295
17	4,149	6	3,810,964	284,381	3,526,583
16	4,807	3	4,088,890	245,198	3,843,692
17	4,364	6	3,708,206	268,723	3,439,483
198	52,023	54	46,704,794	3,269,891	43,434,903

(経営料金課)

## 13 福祉減免対象者別実績

(単位 件・m<sup>3</sup>・円)

区分	件数	水量	金額
1 児童扶養手当受給世帯	17,086.5	160,376	16,516,973
2 身体障害者在宅世帯	45,482.5	413,585	43,978,994
3 知的障害者在宅世帯	8,692.0	85,079	8,405,634
4 精神障害者在宅世帯	3,223.5	28,211	3,117,187
5 重複障害者在宅世帯	140.0	1,312	135,296
6 社会福祉施設	1,611.0	13,376	2,580,741
計	76,235.5	701,939	74,734,825

(注) 災害減免(537.0件、4,829m<sup>3</sup>、519,261円)は含まない。

(経営料金課)

14 水道利用加入金調定件数及び調定額

(単位 件・千円)

月	口径	20mm			25mm	40mm	50mm	75mm以上	合計	
		特例分	通常分	計						
31	4	8 400	(5) 11,700	78 12,100	(5) 86 12,100	(0) 1 430	(1) 0 260	(0) 0 0	(0) 0 0	(6) 87 12,790
1	5	14 700	(181) 11,850	80 12,550	(181) 94 12,550	(0) 1 430	(0) 0 0	(0) 0 0	(0) 0 0	(181) 95 12,980
	6	14 700	(9) 8,700	58 9,400	(9) 72 9,400	(0) 0 0	(1) 0 880	(0) 0 0	(0) 0 0	(10) 72 10,280
	7	4 200	(15) 15,340	102 15,540	(15) 106 15,540	(0) 1 430	(0) 0 0	(0) 0 0	(0) 0 0	(15) 107 15,970
	8	13 600	(12) 35,740	239 36,340	(12) 252 36,340	(2) 1 840	(1) 0 880	(0) 0 0	(0) 0 0	(15) 253 38,060
	9	7 350	(7) 6,450	43 6,800	(7) 50 6,800	(0) 0 0	(1) 0 730	(0) 0 0	(0) 0 0	(8) 50 7,530
	10	8 400	(6) 6,150	44 6,550	(6) 52 6,550	(0) 0 0	(0) 0 0	(0) 1 2,000	(0) 0 0	(6) 53 8,550
	11	9 450	(4) 8,850	59 9,300	(4) 68 9,300	(0) 0 0	(1) 0 1,160	(0) 0 0	(0) 0 0	(5) 68 10,460
	12	10 500	(7) 8,850	59 9,350	(7) 69 9,350	(0) 3 1,290	(1) 0 1,160	(0) 0 0	(0) 0 0	(8) 72 11,800
2	1	15 750	(5) 7,800	54 8,550	(5) 69 8,550	(0) 2 860	(0) 0 0	(0) 1 2,000	(0) 0 0	(5) 72 11,410
	2	14 700	(4) 6,000	40 6,700	(4) 54 6,700	(1) 1 710	(0) 1 1,310	(0) 0 0	(0) 0 0	(5) 56 8,720
	3	12 600	(6) 5,700	38 6,300	(6) 50 6,300	(0) 1 430	(1) 0 1,010	(1) 0 1,270	(0) 0 0	(8) 51 9,010
	計	128 6,350	(261) 133,130	894 139,480	(261) 1,022 139,480	(3) 11 5,420	(7) 1 7,390	(1) 2 5,270	(0) 0 0	(272) 1,036 157,560
	前年度	125 6,250	(125) 171,920	1,147 178,170	(125) 1,272 178,170	(11) 7 4,410	(5) 1 6,680	(2) 1 2,350	(3) 0 11,940	(146) 1,281 203,550
	増△減	3 100	(136) △ 38,790	△ 253 △ 38,690	(136) △ 250 △ 38,690	(△8) 4 1,010	(2) 0 710	(△1) 1 2,920	(△3) 0 △ 11,940	(126) △ 245 △ 45,990

(注) 1 特例分とは工事の申込みの3年前から当該申し込みの日まで引き続き本市区域内に住所を有する個人の分をいい、通常分とはそれ以外をいう。  
2 上段は件数、下段は金額を示す。( )内は、増径分の件数で外数

(給排水課)

15 メーター移動状況

(1) 現在設置数

(単位 個)

区分 口径 (mm)	前年度末 現在設置数 (A)	取 付 増 加 (B)					寄 付 採 納 (C)	取 外 減 少 (D)					現在設置数 (A)+(B)+(C) -(D)
		新 取	規 付	一 時 廃 止 中 の も の の 取 付	紛 失 盗 難 後 の 再 設 置	そ の 他		計	給 装 撤 去	水 置 去	一 時 止	紛 盗	
13	46,171	0	61	0	0	61	0	552	498	6	1,056	45,176	
20	166,965	1,821	31	0	0	1,852	0	68	130	0	198	168,619	
25	2,300	18	4	0	0	22	0	21	3	0	24	2,298	
40	843	14	0	0	0	14	0	8	7	0	15	842	
50	501	3	0	0	0	3	0	4	2	0	6	498	
75	271	5	0	0	0	5	0	5	0	0	5	271	
100	70	2	0	0	0	2	0	1	0	0	1	71	
150	18	0	0	0	0	0	0	0	0	0	0	18	
200	11	0	0	0	0	0	0	1	0	0	1	10	
250	4	0	0	0	0	0	0	0	0	0	0	4	
300	5	0	0	0	0	0	0	0	0	0	0	5	
計	217,159	1,863	96	0	0	1,959	0	660	640	6	1,306	217,812	

(経営料金課)

(2) 交換数

(単位 個)

月	口径 (mm)	13	20	25	40	50	75	100	150	200	250	300	計	前年度
		30	4	3	3	1	0	0	0	0	0	0	0	0
	5	3	1	1	0	0	1	0	0	0	0	0	6	12
	6	9	5	1	0	0	0	0	0	0	0	0	15	11
	7	4	6	0	0	0	0	0	0	0	0	0	10	14
	8	2,789	7,090	204	34	8	14	1	0	0	0	0	10,140	7,115
	9	19	15	0	1	46	3	4	0	0	0	0	88	32
	10	28	24	2	1	3	2	1	0	0	0	0	61	34
	11	815	8,894	384	32	1	0	0	0	0	0	0	10,126	7,950
	12	4	37	1	0	27	9	0	0	0	0	0	78	30
31	1	14	11	1	1	0	0	0	0	0	0	0	27	14
	2	3	2	0	0	0	0	0	0	0	0	0	5	9
	3	1,396	4,724	4	15	0	0	0	0	0	0	0	6,139	9,860
計		5,087	20,812	599	84	85	29	6	0	0	0	0	26,702	25,084

(経営料金課)

16 助成制度

(1) 鉛給水管取替工事補助事業

区 分 \ 年 度	27	28	29	30	1
補助件数 (件)	157	135	80	119	94
補助金額 (円)	21,852,000	18,368,000	10,177,000	15,947,000	14,955,000
備考	1 鉛給水管を早期に解消したい使用者、水道水へのより一層の安心を確保したい使用者に対し取替工事費を支援する制度。 2 局が算出する工事費と、使用者（または依頼する指定給水装置工事事業者）が積算する工事費（見積り額）のうち、いずれか低い額の2分の1の額（平成30年度までは15万円、令和元年度より20万円を限度とする。撤去工事のみの場合は10万円を限度とする。）。				

(2) 承認工事補助事業

区 分 \ 年 度	27	28	29	30	1
補助件数 (件)	11	4	7	8	7
補助金額 (円)	35,076,000	12,221,000	15,008,000	18,993,000	18,755,000
備考	1 新たに給水を受ける使用者、または既に給水を受けている使用者が、局が定める条件を満たし行う、配水管等の設置に係る承認工事に要する費用の一部を補助する制度。 2 局が定める標準工事から算出した額と、申請者（または依頼する指定給水装置工事事業者）が算出した工事費（見積り額）のうち、いずれか低い額に承認工事諸経費を加えた額の5分の4の額。				

(給排水課)

17 導水管布設延長

(単位 m)

口 径 \ 管 種	鋳 鉄 管	鋼 管	累 計
100 mm	374	148	522
125	0	135	135
150	857	0	857
200	0	253	253
250	0	538	538
350	0	0	0
500	0	0	0
650	0	0	0
700	1,500	5	1,505
800	0	1,485	1,485
1,000	0	806	806
1,650	0	240	240
2,000	0	6,036	6,036
計	2,731	9,646	12,377

(注) 共同施設分 6,276mを含む。

(計画課)



## 18 送水管布設延長

(単位 m)

種 口 径	管	鑄 鉄 管	鋼 管	累 計
350 mm		0	10	10
600		0	90	90
700		261	14	275
800		0	22	22
1,000		0	32,068	32,068
1,200		0	3,902	3,902
1,350		0	92	92
1,500		1,787	134	1,921
1,650		1,263	0	1,263
1,800		1,819	3,175	4,994
2,000		3,741	0	3,741
計		8,871	39,507	48,378

(注) 共同施設分 8,814mを含む。

(計画課)

## 19 配水管布設延長

(単位 m)

口 径	管 種	鑄 鉄 管	鋼 管	ビニール管及び ポリエチレン管	そ の 他	累 計
75mm未満		675	12,210	284,092	2,651	299,628
75		182,589	5,972	5,515	0	194,076
100		338,524	18,607	2,344	48	359,523
150		258,417	11,712	636	0	270,765
200		103,254	13,267	422	0	116,943
250		10,475	4,628	197	0	15,300
300		67,841	14,915	0	0	82,756
350		113	6	0	0	119
400		25,669	11,269	0	0	36,938
450		1,482	62	0	0	1,544
500		18,302	14,060	0	0	32,362
600		7,591	13,116	0	0	20,707
700		841	8,623	0	0	9,464
800		259	10,427	0	0	10,686
900		0	11,187	0	0	11,187
1,000		0	2,955	0	0	2,955
1,100		0	528	0	0	528
1,200		0	2,744	0	0	2,744
1,350		305	8,960	0	0	9,265
1,500		345	1,410	0	0	1,755
1,800		0	2,350	0	0	2,350
計		1,016,682	169,008	293,206	2,699	1,481,595

(計画課)

20 漏水修理及び漏水調査

(1) 漏水等修理実績 (公道内)

項目			月		4	5	6	7	8
			4	5					
水 管 配 数	件	平日	昼	間	3	3	2	0	4
			夜	間	0	0	0	0	0
	件	休日	昼	間	0	0	0	0	0
			夜	間	0	0	0	0	0
	計				3	3	2	0	4
	原 漏 因 水	経年劣化			3	2	1	0	4
			工事破損		0	0	1	0	0
			その他		0	1	0	0	0
			小計		3	3	2	0	4
	路面復旧				1	2	1	0	1
水 管 給 数	件	平日	昼	間	17	15	18	26	42
			夜	間	0	1	0	2	1
	件	休日	昼	間	4	3	4	5	6
			夜	間	0	0	0	0	1
	計				21	19	22	33	50
	原 漏 因 水	経年劣化			20	16	20	33	48
			工事破損		1	3	2	0	2
			その他		0	0	0	0	0
			小計		21	19	22	33	50
	路面復旧				11	10	15	24	28

(2) 漏水等修理実績 (宅地内)

項目	月		4	5	6	7	8
	4	5					
メーター手前給水管等修理	10	30	40	37	73		
メーターボックス内修理	2	0	0	1	3		
計	12	30	40	38	76		

(単位 件)

9	10	11	12	1	2	3	計
4	7	3	2	6	3	3	40
0	0	1	0	1	1	0	3
0	0	1	1	1	1	0	4
0	0	0	0	0	0	0	0
4	7	5	3	8	5	3	47
4	6	5	3	8	5	3	44
0	1	0	0	0	0	0	2
0	0	0	0	0	0	0	1
4	7	5	3	8	5	3	47
1	3	2	1	6	2	1	21
35	37	31	26	9	5	6	267
0	0	1	0	0	0	1	6
9	2	5	4	2	3	2	49
1	0	0	0	0	0	0	2
45	39	37	30	11	8	9	324
43	32	36	30	11	6	5	300
2	3	1	0	0	1	4	19
0	4	0	0	0	1	0	5
45	39	37	30	11	8	9	324
37	24	31	16	5	1	2	204

(水道管路課)

(単位 件)

9	10	11	12	1	2	3	計
84	53	66	40	25	54	46	558
2	5	2	3	3	3	1	25
86	58	68	43	28	57	47	583

(水道管路課)

## (3) 地区別漏水調査実績 (計画調査)

区 分 系統 ブロック番号	調査配水管延長(m) 音 聴 距 離	発 見 件 数 (件)					1 km 当り 発 見 件 数 (件)	推定漏水量 (m <sup>3</sup> /日) 上段 配水管 下段 給水管
		公道内 公設私道内	メー タ 手 前	メー タ ボ ックス内	メー タ 先	計		
田浦第2配水池系 (1100) 02, 03, 04, 05, 06, 08	24, 230	4	3	5	0	12	0.50	0.0 59.4
鷹取高区配水池系 (1200) 02, 03, 83, 84	20, 680	2	1	1	0	4	0.19	0.0 11.9
田浦第2配水池系 (1300) 01, 02, 04, 07, 08, 09, 10	35, 790	4	14	1	1	20	0.56	7.9 130.3
鷹取低区配水池系 (1600) 01	640	0	1	0	1	2	3.13	0.0 1.4
山中ずい道配水池系 (1700) 01	2, 670	0	1	0	0	1	0.37	0.0 0.7
十三峠配水池系 (1800) 81	1, 490	0	0	1	1	2	1.34	0.0 0.1
逸見配水池系 (2100) 00, 01, 05, 06, 08, 12, 51, 52, 55, 56, 57, 58 59, 61, 63, 65, 66, 67, 68, 69, 72, 81	157, 130	27	46	17	7	97	0.62	56.1 368.5
久里浜配水池系 (2200) 01, 02, 04, 06, 90	37, 840	1	5	0	0	6	0.16	0.0 22.9
逸見高区配水池系 (2300) 01, 03, 04, 05, 06, 11	57, 680	8	36	9	4	57	0.99	4.3 115.9
鴨居配水池系 (2500) 01, 02	13, 100	2	6	4	0	12	0.92	0.0 41.6
浦賀高区配水池系 (2600) 03, 04	24, 550	0	1	0	0	1	0.04	0.0 4.3
吉井高区配水池系 (2700) 05	5, 430	0	1	0	0	1	0.18	0.0 2.9
池上ずい道配水池系 (3100) 02, 03, 05, 08, 13, 14, 15, 54, 57, 60	85, 190	6	20	12	1	39	0.46	14.4 96.4
池上配水池系 (3200) 00, 02	12, 470	0	0	0	0	0	0.00	0.0 0.0
長沢低区配水池系 (4100) 02, 04, 06, 83	25, 220	1	1	1	1	4	0.16	0.0 46.2
長沢高区配水池系 (4200) 81	10, 830	0	0	0	0	0	0.00	0.0 0.0
森崎配水池系 (4300) 00, 01, 02, 06, 07	23, 450	1	0	0	0	1	0.04	0.0 4.3
阿部倉配水池系 (4400) 03, 82	9, 160	1	3	1	1	6	0.66	0.0 9.6
岩戸配水池系 (5100) 02, 81	6, 530	0	1	1	0	2	0.31	0.0 43.3
武山低区配水池系 (5200) 01, 02, 03, 05, 07, 13, 21, 22, 23, 24, 25, 31 33, 84, 86	81, 680	12	21	6	0	39	0.48	18.7 195.8
野比高区配水池系 (5300) 01	6, 390	1	1	0	0	2	0.31	0.0 5.0
武山高区配水池系 (5500) 81, 82	2, 750	0	0	0	0	0	0.00	0.0 0.0
国際村高区配水池系 (5700) 81, 82	6, 640	0	0	0	0	0	0.00	0.0 0.0
太田和調整池系 (5900) 00, 02, 05, 89	19, 900	3	2	1	1	7	0.35	0.7 38.1
計	671, 440	73	164	60	18	315	0.47	102.1 1, 198.6

(水道管路課)

## (4) 月別漏水調査実績 (機動調査)

(単位 件)

区分 月	公道内 公設私道内	メータ 手前	メータ ボックス 内	メータ先			下湧 その他	水質 異常	出不 水良	合計	推定漏水量 (m <sup>3</sup> /日) 上段配水管 下段給水管	
				給水管	水栓等	水洗 トイレ						
31	4	26	24	8	4	0	0	32	1	3	98	3.0 111.5
1	5	17	48	18	5	1	0	35	1	2	127	13.0 2,680.7
6	23	35	13	8	8	0	0	48	2	2	131	8.0 268.2
7	31	44	6	6	6	0	0	44	1	6	138	0.0 355.5
8	40	61	17	8	8	1	0	26	3	7	163	28.0 270.7
9	21	70	19	9	9	0	0	44	2	4	169	3.0 268.2
10	25	49	10	6	6	0	0	46	0	6	142	228.0 473.4
11	33	42	20	6	6	0	0	36	1	2	140	22.1 247.9
12	25	33	10	2	2	0	0	29	1	4	104	31.0 170.4
2	1	14	41	16	6	0	0	22	2	6	107	513.0 126.6
2	8	42	13	9	9	1	0	29	3	4	109	41.0 69.6
3	5	35	10	9	9	1	0	43	4	4	111	10.0 113.2
計	268	524	160	78	78	4	0	434	21	50	1,539	900.1 5,155.9

(水道管路課)

## 21 断水公示件数

(単位 件)

区分 月	管接続 工事	管切断 工事	弁等設置 工事	系統変更 工事	洗管作業	その他	計	漏水修理	合計
31	4	26	0	0	0	0	26	3	29
1	5	17	0	0	0	0	17	2	19
6	19	0	0	0	0	0	19	1	20
7	22	0	0	0	0	0	22	3	25
8	12	0	0	0	0	0	12	3	15
9	8	0	0	0	0	0	8	3	11
10	9	0	0	0	0	0	9	3	12
11	9	0	0	0	0	0	9	4	13
12	12	0	0	0	0	0	12	1	13
2	1	10	0	0	0	0	10	6	16
2	24	0	0	0	0	0	24	7	31
3	9	0	0	0	0	2	11	2	13
計	177	0	0	0	0	2	179	38	217

(注) 漏水修理は突発的なため、断水公示はしていない。

(水道管路課)

## 22 給水工事施工状況

(単位 件)

月	区分	新 設	増 設 変 更	撤 去	計	メ ー タ	
						取 付	取 外
31	4	154	7	2	163	121	43
1	5	144	5	3	152	173	42
	6	129	5	5	139	132	43
	7	132	14	-	146	285	211
	8	118	7	4	129	166	44
	9	106	7	8	121	118	45
	10	134 (2)	10	5	149 (2)	86	27
	11	112	2	3	117	89	42
	12	120	7	4 (1)	131 (1)	113	41
2	1	119	9	2	130	316	34
	2	145	10	3	158	137	38
	3	128	9	2	139	135	50
	計	1,541 (2)	92	41 (1)	1,674 (3)	1,871	660
	月平均	128	8	3	140	156	55
	前年度	1,798	83	39	1,920	2,174	640
	増△減	△ 257	9	2	△ 246	△ 303	20

(注) ( ) 内は取消件数を示す。

(給排水課)

# V 職 員





1 職員配置状況

所 属		職 名		
		事務職員	技術職員	計
経 営 部	総 務 課	10 (13)	0 (1)	10 (14)
	経 営 料 金 課	8 (15)	3 (3)	11 (18)
	経 理 課	7 (12)	0 (0)	7 (12)
	用 地 管 理 課	5 (8)	1 (5)	6 (13)
技 術 部	計 画 課	3 (3)	10 (19)	13 (22)
	給 排 水 課	3 (7)	14 (22)	17 (29)
	水 道 管 路 課	4 (4)	51 (51)	55 (55)
	水 道 施 設 課	1 (1)	20 (20)	21 (21)
	浄 水 課	2 (2)	35 (35)	37 (37)
	下 水 道 管 渠 課	0 (2)	0 (30)	0 (32)
	下 水 道 施 設 課	0 (1)	0 (19)	0 (20)
	水 再 生 課	0 (2)	0 (29)	0 (31)
計		43 (70)	134 (234)	177 (304)

- (注) 1 年度末現在の数値で、管理者を除き、再任用職員を含む。  
 2 経営部長は、水道事業会計費用支弁とし、総務課の人数に含み、技術部長は、下水道事業会計費用支弁とし、計画課の人数に含む。  
 3 ( )書きは、水道事業、下水道事業を合わせた職員数である。  
 4 下水道管渠課、下水道施設課及び水再生課には水道事業会計費用支弁職員はいない。

(総務課)

2 給料、手当内訳

(単位 人・円)

区 分	年 度				
	27	28	29	30	1
年 間 延 職 員 数 (A)	2,140	2,148	2,185	2,152	2,127
給 料 (B)	705,835,200	700,183,719	696,218,514	678,568,615	661,332,768
平均給料額(B)/(A)	329,830	325,970	318,635	315,320	310,923
基 本 給 (C)	802,560,543	794,825,076	788,698,794	768,611,905	749,004,476
平均基本給額(C)/(A)	375,028	370,030	360,961	357,162	352,141
時 間 外 勤 務 手 当	40,253,118	39,085,773	37,772,309	40,528,072	37,510,571
特 殊 勤 務 手 当	2,365,400	2,604,200	2,145,000	1,868,500	2,199,060
期 末 勤 勉 手 当	283,085,086	283,495,654	284,883,282	281,863,083	278,917,400
そ の 他 手 当	79,799,408	79,003,803	77,217,636	79,612,826	79,341,659
計 (D)	405,503,012	404,189,430	402,018,227	403,872,481	397,968,690
年間支給額(C)+(D)=(E)	1,208,063,555	1,199,014,506	1,190,717,021	1,172,484,386	1,146,973,166
平均月収額(E)/(A)	564,516	558,200	544,951	544,835	539,245

- (注) 1 管理者及び再任用職員を含む。(総務課)  
 2 育児休業取得者等の給料を支給していない職員を除く。  
 3 期末勤勉手当は、前年度からの賞与引当金を含む。

3 給料別内訳

(単位 人・%)

本 給	職 種		技 術 職 員		計	
	事 務 職 員		職 員 数	比 率	職 員 数	比 率
			人	%	人	%
180,000 円 未 満			0	0.0	0	0.0
180,000 円 以 上 200,000 円 未 満			2	4.7	5	3.7
200,000 円 以 上 220,000 円 未 満			2	4.7	18	13.4
220,000 円 以 上 240,000 円 未 満			3	7.0	13	9.7
240,000 円 以 上 260,000 円 未 満			3	7.0	25	18.7
260,000 円 以 上 280,000 円 未 満			0	0.0	6	4.5
280,000 円 以 上 300,000 円 未 満			2	4.7	5	3.7
300,000 円 以 上 320,000 円 未 満			1	2.2	8	6.0
320,000 円 以 上 340,000 円 未 満			2	4.7	5	3.7
340,000 円 以 上 360,000 円 未 満			4	9.3	6	4.5
360,000 円 以 上 380,000 円 未 満			11	25.6	15	11.2
380,000 円 以 上 400,000 円 未 満			2	4.7	17	12.7
400,000 円 以 上 420,000 円 未 満			7	16.3	5	3.7
420,000 円 以 上 440,000 円 未 満			2	4.7	6	4.5
440,000 円 以 上 460,000 円 未 満			1	2.2	0	0.0
460,000 円 以 上 480,000 円 未 満			0	0.0	0	0.0
480,000 円 以 上 500,000 円 未 満			0	0.0	0	0.0
500,000 円 以 上			1	2.2	0	0.0
計			43	100	134	100
総 給 料 (円)			14,753,698		40,212,054	
職 員 1 人 当 たり 給 料 (円)			343,109		300,090	
					54,965,752	
					310,541	

- (注) 年度末現在の数値で、管理者を除き、再任用職員を含む。(総務課)

4 年 齢 別 内 訳

年 齢	職 種		技 術 職 員		計	
	事 務 職 員	職 員	技 術 職 員	職 員	職 員 数	比 率
	職 員 数	比 率	職 員 数	比 率	職 員 数	比 率
	人	%	人	%	人	%
20 歳 未 満	0	0.0	0	0.0	0	0.0
20 歳 以 上 25 歳 未 満	2	4.7	13	9.7	15	8.5
25 歳 以 上 30 歳 未 満	4	9.3	20	14.9	24	13.6
30 歳 以 上 35 歳 未 満	1	2.3	17	12.7	18	10.2
35 歳 以 上 40 歳 未 満	3	7.0	10	7.5	13	7.3
40 歳 以 上 45 歳 未 満	6	13.9	18	13.4	24	13.6
45 歳 以 上 50 歳 未 満	9	20.9	18	13.4	27	15.2
50 歳 以 上 55 歳 未 満	9	20.9	15	11.2	24	13.6
55 歳 以 上 60 歳 未 満	7	16.3	9	6.7	16	9.0
60 歳 以 上	2	4.7	14	10.5	16	9.0
計	43	100	134	100	177	100
平 均 年 齢	46歳0月		41歳8月		42歳9月	

(注) 年度末現在の数値で、管理者を除き、再任用職員を含む。

(総務課)

年 度	年 齢	20歳未満	20歳以上 30歳未満	30歳以上 40歳未満	40歳以上 50歳未満	50歳以上 60歳未満	60歳以上	平均年齢
		職 員 数	比 率	職 員 数	比 率	職 員 数	比 率	職 員 数
27	職 員 数	0	22	35	55	45	22	179
	比 率	0.0	12.3	19.6	30.7	25.1	12.3	45歳8月
28	職 員 数	0	24	33	55	40	30	182
	比 率	0.0	13.2	18.1	30.2	22.0	16.5	45歳1月
29	職 員 数	0	32	32	58	38	24	184
	比 率	0.0	17.4	17.4	31.5	20.7	13.0	44歳6月
30	職 員 数	0	33	33	54	38	22	180
	比 率	0.0	18.3	18.3	30.0	21.2	12.2	43歳11月
1	職 員 数	0	39	31	51	40	16	177
	比 率	0.0	22.0	17.5	28.8	22.6	9.1	42歳9月

(注) 各年度末現在の数値で、管理者を除き、再任用職員を含む。

(総務課)

5 勘定別職員内訳

勘 定	年 度				
	27	28	29	30	1
損 益 勘 定 支 弁 職 員 数	153	155	154	147	141
資 本 勘 定 支 弁 職 員 数	26	27	30	33	36
計	179	182	184	180	177

(注) 年度末現在の数値で、管理者を除き、再任用職員を含む。

(総務課)

## 6 勤続年数別内訳

年 数	職 種	事 務 職 員		技 術 職 員		計	
		職員数	比 率	職員数	比 率	職員数	比 率
		人	%	人	%	人	%
5 年 未 満		8	18.6	34	25.4	42	23.8
5 年 以 上 10 年 未 満		0	0.0	21	15.7	21	11.9
10 年 以 上 15 年 未 満		1	2.3	12	8.9	13	7.3
15 年 以 上 20 年 未 満		5	11.6	8	6.0	13	7.3
20 年 以 上 25 年 未 満		5	11.6	8	6.0	13	7.3
25 年 以 上 30 年 未 満		13	30.3	26	19.4	39	22.0
30 年 以 上		11	25.6	25	18.6	36	20.4
計		43	100	134	100	177	100
平均 勤 続 年 数		22年 5月		17年 1月		18年 4月	

(注) 年度末現在の数値で、管理者を除き、再任用職員を含む。

(総務課)

# VI 現 況



## 1 浄水場の現況

(令和2年3月31日現在)

名称	所在地	標高水位	規模及び構造	数量	備考
有馬浄水場	海老名市中河内 1767番地		敷地面積 46,500m <sup>2</sup> 処理能力 79,000m <sup>3</sup> /日 供給可能水量 73,900m <sup>3</sup> /日		横須賀市単独施設
<b>【浄水施設】</b>					
着水井		+33.13m	RC造矩形 巾 4.5m×長 4.3m×深 6.73m	1池	(有効水位 ; 5.34m)
急速攪拌池		+32.77m	RC造矩形 巾 4.5m×長 6.0m×深 6.37m	1池	(有効水位 ; 4.77m)
ブロック形成池		+31.71m	RC造矩形 巾14.0m×長 10.5m×深 5.21m ×4池	4池	(有効水位 ; 4.71m)
沈でん池	横流式沈でん池	+31.70m	RC造矩形 巾38.0m×長117.4m×深 4.2m ×2池	2池	
	傾斜板付 横流式沈でん池 (流出トラフ側)	+31.20m	RC造矩形 巾13.7m×長 17.0m×深 5.45m ×4池 巾13.7m×長 4.0m×深 3.65m ×4池	4池	(有効水位 ; 3.65m)
活性炭吸着池		+30.685m	RC造矩形 巾 8.0m×長 10.4m×深 3.285m×6池	6池	(有効水位 ; 1.34m)
中間ポンプ井		+29.00m	RC造矩形 巾 7.8m×長 18.0m×深 6.7m	1池	(有効水位 ; 5.00m)
急速ろ過池	二層ろ過池	+30.52m	RC造矩形 レオポルド式 巾 8.0m×長 10.4m×深 3.15m ×6池	6池	(有効水位 ; 2.00m)
調整池	(ポンプ井)	+25.62m	RC造矩形 巾20.0m×長 50.4m×深 4.0m 巾 5.0m×長 46.9m×深 4.0m	1池	(有効水位 ; 4.00m)
送水ポンプ		+20.254m	大ポンプ : φ500mm×φ350mm×H75 27.8m <sup>3</sup> /min×500kW×1台	1台	
			大ポンプ : φ500mm×φ350mm×H80 23.0m <sup>3</sup> /min×500kW×2台	2台	
			小ポンプ : φ350mm×φ250mm×H75 14.0m <sup>3</sup> /min×260kW×2台	2台	
管理本館			RC地下1階 地上3階 延床面積 2,949.8125m <sup>2</sup>	1棟	
薬品注入室			RC造矩形 巾12.0m×長 11.2m×高 4.3m ×1棟	1棟	
薬品貯蔵庫			RC造矩形 巾 3.2m×長 3.2m×高 5.1m ×3棟 巾 3.4m×長 3.4m×高 5.1m ×2棟 巾 4.9m×長 4.9m×高 5.1m ×2棟	7棟	
送水ポンプ棟 ・発電機棟	(送水ポンプ棟)		RC地上1階、地下2階 巾13.0m×長 48.0m×高16.0m	1棟	
	(発電機棟)		RC地上1階 巾13.0m×長 12.0m×高 7.7m	1棟	
<b>【排水処理施設】</b>					
天日乾燥床			コンクリート矢板土留床 約4,921m <sup>2</sup>	4床	
回収池	(ポンプ井)		RC造矩形 巾14.0m×長 32.5m×深 2.7m ×2池	2池	(有効水位 ; 2.00m)
			巾11.3m×長 4.0m×深 2.7m ×2池		
返送ポンプ			φ150mm×H25×2.0m <sup>3</sup> /min×22kW	3台	
回収池電気室			RC造矩形 巾 6.4m×長 4.4m×高 3.65m ×1棟	1棟	

(計画課)

(令和2年3月31日現在)

名称	所在地	標高水位	規模及び構造	数量	備考
走水水源地	横須賀市走水 1丁目2番		処理能力 1,000m <sup>3</sup> /日 供給可能水量 1,000m <sup>3</sup> /日 (非常時) 1,500m <sup>3</sup> /日		横須賀市単独施設
<b>【浄水施設】</b>					
膜ろ過設備			限外ろ過膜 (UF膜) 全量ろ過方式 透過流束 5.0m <sup>3</sup> /日 (非常時) 7.5m <sup>3</sup> /日	1式	
浄水池	横須賀市走水 1丁目2番1号		RC造矩形 1,470m <sup>3</sup> 巾21.6m×長 21.6m×深 3.3m	1池	配水池を兼ねる
管理事務所			RC地下1階 地上2階 延床面積 1,080m <sup>2</sup>	1棟	
名称	所在地	標高水位	規模及び構造	数量	備考
小雀浄水場	横浜市戸塚区 小雀町2470番地		敷地面積 237,905m <sup>2</sup> 処理能力 820,000m <sup>3</sup> /日 (横須賀市) 217,800m <sup>3</sup> /日 供給可能水量 202,600m <sup>3</sup> /日		横浜市・横須賀市 共同施設
<b>【浄水施設】</b>					
揚水井		+60.60m	RC造円形 直径25.41m×深 3.6m	1池	
着水井		+60.20m	RC造矩形 巾9.5m×長 12m×深 3.2~6.2m	1池	
沈でん池	1系	+57.26m	RC造矩形 高速凝集沈でん池 巾25.7m×長 31.6m×深 4.5m	6池	スラッジブランケット型
	2系	+58.36m	RC造矩形 高速凝集沈でん池 巾25.7m×長 31.6m×深 4.5m	4池	スラッジブランケット型
	3系	+58.52m	RC造矩形 傾斜板付横流式沈でん池 巾28.5m×長 38.4m×深 4.73m	4池	
急速ろ過池	1系	+56.62m	RC造矩形 砂ろ過単層(多孔管式及びレオポルド式) 巾10.2m×長 13.2m	24池	ろ過面積 116m <sup>2</sup> /池 ろ過速度 150m/日
	2系	+57.25m	RC造矩形 砂ろ過単層(レオポルド式) 巾10.2m×長 13.2m	30池	ろ過面積 116m <sup>2</sup> /池 ろ過速度 150m/日
本館			RC地下1階 地上2階 延床面積 3564.07m <sup>2</sup>	1棟	
薬品館	(薬品中和室)		RC地下1階 地上2階 延床面積 1,563.10m <sup>2</sup> (RC地上1階 延床面積187.07m <sup>2</sup> 併設)	1棟	
自家発電所			出力2,000kW 電圧3,300V ガスタービン 1,500min-1×2台	1箇所	
<b>【排水処理施設】</b>					
沈砂池			巾20.0m×長 4.0m×深 4.0m	1池	
排水池			巾60.0m×長 12.0m×深 5.0m	2池	
揚泥ポンプ井			巾24.0m×長 48.0m×深 3.0m	1池	
排泥池			巾36.0m×長 36.0m×深 5.0m	3池	
汚泥濃度調整槽			巾 3.0m×長 3.0m×深 9.1m	1池	
返送池			573m <sup>2</sup> ×深 5.0m	1池	
汚泥調整槽			巾13.0m×長 20.0m×深 5.8m ×2池	8池	
			巾13.0m×長 16.0m×深 5.8m ×2池		
			巾22.0m×長 30.0m×深 4.8m ×2池		
			直径26.0m×深 5.0m ×2池		

(計画課)



## 2 浄水池・調整池の現況

(令和2年3月31日現在)

No (箇所数)	名 称	所 在 地	No (池数)	構造	形式	槽数	容量 ( $m^3$ )	遮断弁	備 考
浄水池 (本市単独施設)									
1	有馬調整池	海老名市中河内1767番地	1	RC	矩形	1槽	5,000		注1
浄水池 (横浜市共同施設)									
1	小雀1号配水池	横浜市戸塚区小雀町 2470番地	1	RC	矩形	2槽	22,300		注2
	小雀2号配水池		2	RC	矩形	2槽	27,500		
	小雀4号配水池		3	RC	矩形	1槽	4,000	○	
	小雀6号配水池		4	PC	円形	1槽	2,500	○	
調整池 (企業団施設) 注3									
1	有馬給水井	海老名市中河内1767番地	1	RC	矩形	1槽	5,000		
2	田浦調整池	逗子市沼間6丁目974番	2	PC	円形	1槽	5,000		田浦配水場内
3	太田和調整池	横須賀市平作4丁目786番2	3	RC	矩形	1槽	10,000		

(計画課)

注1： 有馬浄水場の有馬調整池は、浄水池と区分する。走水配水池は、浄水機能に加え配水機能も有していることから、配水池と区分する。

注2： 小雀浄水場の小雀1・2・4・6号配水池は、浄水池と区分する。

小雀1号配水池 (22,300 $m^3$ 横浜市含む) 、 小雀2号配水池 (27,500 $m^3$ 横浜市分含む)

小雀4号配水池 (16,000 $m^3$ のうち本市分4,000 $m^3$ ) 、 小雀6号配水池 (10,000 $m^3$ のうち本市分2,500 $m^3$ )

注3： 企業団の施設である有馬給水井、田浦調整池および太田和調整池は、調整池と区分する。

3 配水池の現況

(令和2年3月31日現在)

No (箇所数)	名称	所在地	No (池数)	構造	形式	槽数	有効 貯水量 ( $m^3$ )	HWL (m)	LWL (m)	緊急遮 断弁等	備考	
1	鷹取低区配水池	湘南鷹取3丁目23番	1	RC	円形	1槽	600	88.0	83.0			
2	鷹取高区配水池	湘南鷹取4丁目7番	2	RC	円形	1槽	3,000	113.7	105.7	○	※	
3	田浦第2配水池	船越町2丁目41番地	3	RC	矩形	2槽	20,000	74.5	67.5	○	※	
4	十三峠配水池	長浦町3丁目54番地	4	SS	高架	1槽	200	144.6	141.1	○	※	
5	山中ずい道配水池	山中町75番地7	5	RC	ずい道	1槽	8,668	61.8	59.6		所在地は管理坑	
6	池上ずい道配水池	池上7丁目24番1	6	RC	ずい道	1槽	20,876	61.7	56.7		所在地は入口	
7	池上配水池	池上7丁目28番22	7	RC	矩形	2槽	1,100	110.4	105.4	○	※ (240 $m^3$ )	
8	逸見配水池	1号	西逸見町2丁目10番地	8	RC	矩形	2槽	16,000	58.8	53.9	○	
		2号		9	RC	矩形	2槽	25,000	61.0	54.91	○	
9	逸見高区配水池	西逸見町2丁目10番地	10	PC	円形	1槽	5,000	105.0	97.0	○		
10	阿部倉配水池	阿部倉32番	11	SS	円形	2槽	1,100	151.6	146.6	○	※	
11	阿部倉調圧槽	阿部倉32番	12	RC	矩形	1槽	150	104.0	100.0			
12	森崎配水池	森崎5丁目1253番2	13	PC	円形	1槽	5,000	82.0	74.0	○	※	
13	衣笠公園配水池	衣笠町557番地4	14	SUS	矩形	1槽	6	133.0	131.0			
14	走水配水池	走水1丁目2番1号	15	RC	矩形	1槽	1,470	2.0	-1.0			
15	吉井高区配水池	吉井1丁目485番9	16	RC	矩形	2槽	5,000	90.0	83.5	○	※	
16	浦賀高区配水池	浦賀丘1丁目16番	17	PC	円形	1槽	5,000	92.0	84.0	○	※	
17	鴨居配水池	小原台55番	18	PC	円形	1槽	4,000	87.5	79.5	○	※	
18	久里浜配水池	久比里2丁目517番地2	19	RC	矩形	2槽	6,000	60.0	54.7			
19	長沢低区配水池	岩戸5丁目6番	20	PC	円形	1槽	10,000	83.0	73.0	○	※	
20	長沢高区配水池	岩戸4丁目6番	21	PC	円形	1槽	5,000	104.5	96.5	○	※	
21	野比高区配水池	ハイランド1丁目1686番185	22	RC/SUS	円形	1槽	550	118.0	113.0	○	※ (230 $m^3$ )	
22	岩戸配水池	粟田1丁目1257番地47	23	RC	矩形	2槽	2,500	117.0	109.0	○		
23	大矢部高区配水池	山科台53番	24	SS	高架	1槽	600	93.4	84.2			
24	武山配水池	1号	武1丁目17番	25	PC	円形	1槽	10,000	79.0	69.0	○	※
		2号		26	PC	円形	1槽	5,000	79.0	71.0	○	
25	武山高区配水池	武3丁目3717番地3	27	SS	円形	2槽	600	113.2	107.9	○	※	
26	湘南国際村中区配水池	湘南国際村3丁目1番1号	28	RC	円形	2槽	3,000	174.0	166.5	○	休止中	
27	湘南国際村高区配水池	湘南国際村3丁目1番1号	29	PC	円形	2槽	2,000	199.75	194.75	○		
合計							167,420	(計画課)				

配水池 : 27箇所、29池 (休止中の1箇所を含む) (総貯水量) : 164,420 $m^3$  (休止中の3,000 $m^3$ を含まない)  
 緊急遮断弁付等配水池 : 19箇所、21池 (休止中の1箇所を含む) (確保貯水量) : 124,870 $m^3$  (休止中の3,000 $m^3$ を含まない)

凡例	【構造】	RC : 鉄筋コンクリート造、PC : プレストレスコンクリート造、SS : 鋼製、SUS : ステンレス鋼製
	【水位】	HWL : 有効貯水量に対する最高水位、LWL : 有効貯水量に対する最低水位
	【備考】	※印は、1次給水拠点に指定された配水池 (貯水量74,370 $m^3$ )

## 4 ポンプ所の現況

(令和2年3月31日現在)

No (箇所数)	名称	所在地	揚水先(系統) HWL (m)	ポンプ出力 ×台数 (予備台数)	水量 (m <sup>3</sup> /h)	揚程 (m)	ポンプ 標高 (m)	備考	
(市外施設)									
1	社家導水ポンプ所	海老名市社家4587番地	有馬浄水場 着水井	160 kW × 3 (予1)	1,098	36	6.6		
				75 kW × 2 (予1)	552				
2	有馬ポンプ所	海老名市中河内1767番地	田浦第2 逸見	74.5 61.0	500 kW × 3 (予1)	1,380	80	2台	
					260 kW × 2 (予1)	1,668	75	1台	
(市内施設)									
1	鷹取ポンプ所	湘南鷹取1丁目1番	鷹取高区	113.7	75 kW × 3 (予1)	188	70	33.0	
			鷹取低区	88.0	18.5 kW × 2 (予1)	75	45		
2	十三峠ポンプ所	長浦町3丁目64番地	十三峠	144.6	15 kW × 2 (予1)	30	100	59.7	
3	逸見ポンプ所	西逸見町2丁目10番地	逸見高区	105.0	170 kW × 2 (予1)	800	54	54.6	
4	池上ポンプ所	池上7丁目24番1号	池上	110.4	30 kW × 2 (予1)	125	56	57.5	
5	平作ポンプ所	平作5丁目27番	阿部倉	151.6	55 kW × 3 (予1)	84	115	35.8	1台
						113		35.6	2台
6	衣笠ポンプ所	小矢部3丁目3番4号	森崎	82.0	80 kW × 3 (予1)	312	57	23.6	
7	衣笠公園ポンプ所 <sup>注1</sup>	小矢部4丁目923番地先	衣笠公園	133.0	2.2 kW × 2 (予1)	4.2	70	56.1	
8	大矢部ポンプ所	衣笠町43番10号	武山	79.0	200 kW × 1 (予0)	700	70	28.7	
			長沢高区	104.5	200 kW × 3 (予1)	700	70		
			長沢低区	83.0					
9	大矢部高区ポンプ所	衣笠町43番10号	大矢部高区	93.4	18.5 kW × 2 (予1)	60	63	26.9	
10	走水ポンプ所	走水1丁目2番1号	防衛大学校	86.0	45 kW × 3 (予1)	100	83	-2.8	
			鴨居	87.5	45 kW × 1 (予0)	63	100		
			下町配水幹線直送		7.5 kW × 1 (予0)	63	28		災害用
11	馬堀ポンプ所	馬堀町4丁目13番1号	鴨居	87.5	90 kW × 2 (予1)	400	52	24.0	
12	吉井ポンプ所	吉井1丁目4番25号	浦賀高区	92.0	110 kW × 3 (予1)	312	72	3.7	
			久里浜	60.0	75 kW × 3 (予1)	375	50		
13	吉井高区ポンプ所 <sup>注2</sup>	吉井2丁目8番4号	吉井高区	90.0	110 kW × 2 (予1)	420	65	12.4	
14	野比高区ポンプ所	ハイランド1丁目15番地	野比高区	118.0	5.5 kW × 2 (予1)	54	15	81.7	
15	武ポンプ所	武1丁目17番	岩戸	117.0	37 kW × 3 (予1)	150	59	64.2	
16	武山高区ポンプ所	武3丁目3575番地	武山高区	113.2	22 kW × 2 (予1)	66	55	37.0	
17	湘南国際村ポンプ所 <sup>注3</sup>	子安1番16号	高区	199.8	75 kW × 3 (予1)	108	160	42.5	
			中区	174.0					

(計画課)

注1： 衣笠公園ポンプ所は、設置場所が道路内のため、所在地は「番地先」と表記した。

注2： 吉井高区ポンプ所は、計画配水量に対しては予備ポンプがない状況である。しかし、現状の配水量に対しては1台運転で十分対応できるため、予備力は確保されている。

注3： 湘南国際村ポンプ所は湘南国際村高区配水池に全て揚水し、高区配水池から中区配水池に必要量を流入させる構造である。

5 非常用貯水装置(100m<sup>3</sup>タンク)の現況

(令和2年3月31日現在)

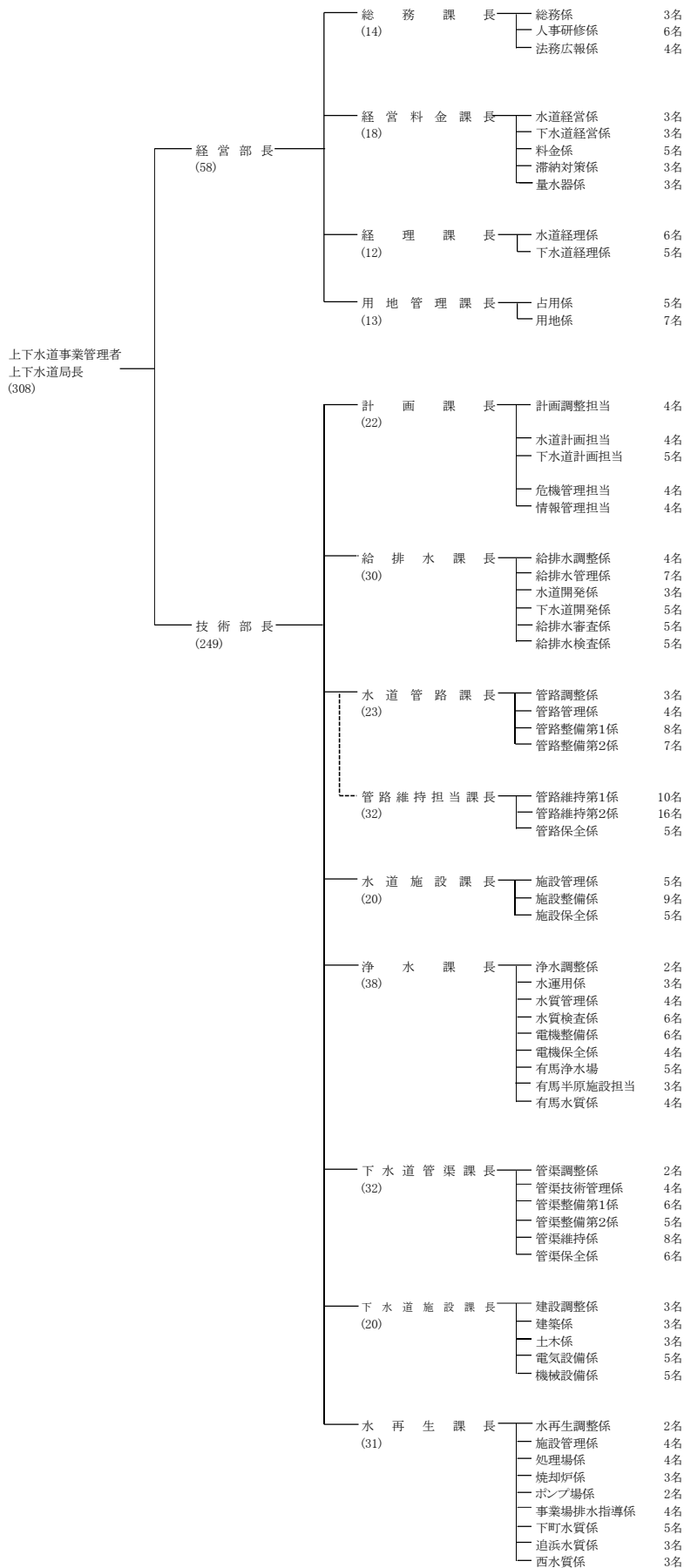
No (箇所数)	名 称	所 在 地	容量 (m <sup>3</sup> )	備 考
1	鷹取中学校	湘南鷹取2丁目30番1号	100	地下埋設
2	追浜公園	夏島町2番地	100	〃
3	追浜中学校	夏島町12番地	100	〃
4	夏島小学校	浦郷町4丁目35番地	100	〃
5	田浦中学校	船越町7丁目66番地	100	〃
6	自衛隊横須賀病院	田浦港町無番地	100	〃
7	長浦小学校	安針台3番1号	100	〃
8	三笠公園	稲岡町82番地	100	地上設置
9	諏訪小学校	小川町18番地	100	地下埋設
10	うみかぜ公園	平成町3丁目23番地	100	〃
11	文化会館	深田台50番地	100	〃
12	池上中学校	池上3丁目5番1号	100	〃
13	平作第2公園	平作8丁目7番	100	〃
14	衣笠公園	平作1丁目6番	100	〃
15	衣笠中学校	平作2丁目31番1号	100	〃
16	県立横須賀高校	公郷町3丁目109番地	100	〃
17	公郷小学校	公郷町4丁目5番地	100	〃
18	公郷中学校	公郷町5丁目81番地	100	〃
19	森崎小学校	森崎3丁目13番1号	100	〃
20	大津公園	大津町5丁目4番1号	100	〃
21	大津中学校	大津町5丁目2番1号	100	〃
22	根岸小学校	大津町5丁目5番1号	100	〃
23	望洋小学校	桜が丘1丁目50番1号	100	〃
24	鴨居小学校	鴨居3丁目1番6号	100	〃
25	鴨居中学校	鴨居3丁目2番2号	100	〃
26	旧上の台中学校	鴨居2丁目55番15号	100	〃
27	浦賀中学校	浦賀3丁目26番1号	100	〃
28	横須賀総合高校	久里浜6丁目1番1号	100	〃
29	横須賀総合高校グラウンド	久里浜6丁目11番	100	〃
30	久里浜小学校	久里浜6丁目6番1号	100	〃
31	南体育会館	久里浜6丁目14番1号	100	〃
32	明浜小学校	久里浜6丁目7番1号	100	〃
33	神明小学校	神明町407番地	100	〃
34	神明公園	神明町1番地8	100	〃
35	県立横須賀南高校	佐原4丁目20番1号	100	〃
36	野比小学校	野比1丁目25番1号	100	〃
37	長沢中学校	長沢5丁目1番1号	100	〃
38	津久井小学校	津久井5丁目2番1号	100	〃
39	長沢殿前公園	グリーンハイツ11番	100	〃
40	県立津久井浜高校	津久井4丁目4番1号	100	〃
41	長井小学校	長井5丁目9番1号	100	〃
42	市営長井アパート児童遊園	長井3丁目29番	100	〃
43	荻野小学校	荻野8番1号	100	〃
44	大楠中学校	芦名1丁目2番1号	100	〃
45	池田3丁目第3公園	池田町3丁目1番	100	〃
46	野比東小学校	野比4丁目6番1号	100	〃
		合計	4,600	

(計画課)

# 参 考 资 料



横須賀市上下水道局組織図(職員数)(令和2年4月1日現在)



(注) 管理者を含む。  
局の人数には局長、部の人数には部長、課の人数には課長を含む。

## 上下水道局事務分掌一覧（令和2年4月1日現在）

<b>経営部</b>	<b>総務課</b>	【電話】：046-822-8605 【E-mail】：ga-ws@city.yokosuka.kanagawa.jp	<ul style="list-style-type: none"> <li>(1) 庁舎の管理（局内の他課の主管に属する事務に係る庁舎の管理を除く。）及び自動車の管理に関する事。</li> <li>(2) 公印の管理に関する事。</li> <li>(3) 式典及び交際に関する事。</li> <li>(4) 広報活動に関する事。</li> <li>(5) 職員の任免、分限、賞罰、服務その他の身分に関する事。</li> <li>(6) 職員の給与、勤務時間その他の勤務条件に関する事。</li> <li>(7) 労働協約及び団体交渉に関する事。</li> <li>(8) 職員研修等に関する事。</li> <li>(9) 職員の安全衛生、福利厚生及び被服に関する事。</li> <li>(10) 組織に関する事。</li> <li>(11) コンプライアンスに関する事。</li> <li>(12) 事務の改善に関する事。</li> <li>(13) 文書事務の総括に関する事。</li> <li>(14) 規程等の審査及び公示に関する事。</li> <li>(15) 関係機関及び関係団体との調整及び連絡に関する事。</li> <li>(16) 局内の事務事業の調整及び連絡に関する事。</li> <li>(17) 局内の他課の主管に属しない事務に関する事。</li> </ul>
<b>経営部</b>	<b>経営料金課</b>	【電話】：046-822-9840 【E-mail】：fd-ws@city.yokosuka.kanagawa.jp	<ul style="list-style-type: none"> <li>(1) 上下水道経営の管理に関する事。</li> <li>(2) 分水に関する事。</li> <li>(3) 事業の統計に関する事。</li> <li>(4) 給水及び下水道使用の開始等の手続に関する事。</li> <li>(5) 使用水量の計量及び認定に関する事。</li> <li>(6) 水道料金及び下水道使用料（以下「水道料金等」という。）その他諸収入（別に定めるものを除く。）の徴収に関する事。</li> <li>(7) 水道料金等の滞納整理に関する事。</li> <li>(8) 水道メーターに関する事。</li> </ul>
<b>経営部</b>	<b>経理課</b>	【電話】：046-822-8612 【E-mail】：fa-ws@city.yokosuka.kanagawa.jp	<ul style="list-style-type: none"> <li>(1) 予算の編成、配当及び執行管理に関する事。</li> <li>(2) 資金計画に関する事。</li> <li>(3) 決算の調製に関する事。</li> <li>(4) 指定金融機関に関する事。</li> <li>(5) 現金及び有価証券等の出納及び保管に関する事。</li> <li>(6) 固定資産に係る会計事務に関する事。</li> <li>(7) たな卸資産等（量水器を除く。）の管理に関する事。</li> <li>(8) 企業債の借入れ申請及び償還に関する事。</li> <li>(9) 物件及び工事請負等の契約に関する事。</li> <li>(10) 契約の履行状況の調査及び検査に関する事。</li> </ul>
<b>経営部</b>	<b>用地管理課</b>	【電話】：046-822-8613 【E-mail】：lad-ws@city.yokosuka.kanagawa.jp	<ul style="list-style-type: none"> <li>(1) 事業用地等の活用に係る企画、調整及び実施に関する事。</li> <li>(2) 事業用地の取得、借受け及び処分に関する事。</li> <li>(3) 事業用地等の権利等の管理及び運用に関する事。</li> </ul>
<b>技術部</b>	<b>計画課</b>	【電話】：046-822-8378 【E-mail】：mpd-ws@city.yokosuka.kanagawa.jp	<ul style="list-style-type: none"> <li>(1) 上下水道技術の調査及び研究並びに工事安全に関する事。</li> <li>(2) 上下水道施設の計画及び調整に関する事。</li> <li>(3) 上下水道施設の工事等に共通する設計、積算及び施行に係る基準並びに上下水道施設の管理に係る基準の総括管理に関する事。</li> <li>(4) 情報化の計画、推進及び調整に関する事。</li> <li>(5) 上下水道施設情報の管理に関する事。</li> <li>(6) 公共下水道台帳の調製及び保管に関する事。</li> <li>(7) 災害及び危機事案対策の総括管理に関する事。</li> <li>(8) 環境対策の総括管理に関する事。</li> </ul>



<b>技術部</b>	<b>給排水課</b>	<b>【電話】</b> ：046-822-8625 <b>【E-mail】</b> ：wsd-ws@city.yokosuka.kanagawa.jp
<ul style="list-style-type: none"> <li>(1) 給水装置工事及び私設下水道工事（以下「給排水工事」という。）の受付、設計審査及び検査に関する事。</li> <li>(2) 給排水工事の相談に関する事。</li> <li>(3) 開発行為等による給排水工事の指導及び協議並びに自費施工工事の承認に関する事。</li> <li>(4) 水道利用加入金等の徴収に関する事。</li> <li>(5) 下水道事業受益者負担金の賦課徴収に関する事。</li> <li>(6) 指定給水装置工事事業者及び指定下水道工事店に関する事。</li> <li>(7) 給水装置工事主任技術者等及び私設下水道工事責任技術者に関する事。</li> <li>(8) 貯水槽水道の適正管理に係る指導等に関する事。</li> <li>(9) 下水道の供用開始に関する事。</li> <li>(10) 私設下水道の普及及び指導に関する事。</li> <li>(11) 下水道取付管等の建設改良工事の設計及び施行に関する事。</li> <li>(12) 承認工事及び共同私設下水道設置工事等の助成に関する事。</li> </ul>		

<b>技術部</b>	<b>水道管路課</b>	<b>【電話】</b> ：046-823-1777 <b>【E-mail】</b> ：wsf-ws@city.yokosuka.kanagawa.jp
<ul style="list-style-type: none"> <li>(1) 配水管の工事等の設計、積算及び施行に係る基準に関する事。</li> <li>(2) 配水施設（支小管に限る。）の建設改良工事の実施計画、設計及び施行に関する事。</li> <li>(3) 配水施設（支小管に限る。）に関する受託工事及び負担金工事の設計及び施行に関する事。</li> <li>(4) 配水管及び給水装置等の維持管理に関する事。</li> <li>(5) 道路工事等に起因する配水管及び給水装置等の移設工事の協議及び施行に関する事。</li> <li>(6) 配水施設（支小管に限る。）の工事等に起因する断水及び給水制限に関する事。</li> <li>(7) 応急給水に関する事。</li> <li>(8) 配水管に係る事故等の連絡及び現地調査に関する事。</li> </ul>		

<b>技術部</b>	<b>水道施設課</b>	<b>【電話】</b> ：046-822-3945 <b>【E-mail】</b> ：wf-ws@city.yokosuka.kanagawa.jp
<ul style="list-style-type: none"> <li>(1) 走水水源地に関する取水施設及び導水施設（電気設備、計装設備及び機械設備（以下「電気設備等」という。）を除く。）の建設改良工事の実施計画、設計及び施行並びに維持管理に関する事。</li> <li>(2) 送水施設（電気設備等及び柏尾川より北に存在する送水施設を除く。）の建設改良工事の実施計画、設計及び施行並びに維持管理に関する事。</li> <li>(3) 配水施設（電気設備等及び支小管を除く。）の建設改良工事の実施計画、設計及び施行並びに維持管理に関する事。</li> <li>(4) 水道用災害対策施設（電気設備等を除く。）の建設改良工事の実施計画、設計及び施行並びに維持管理に関する事。</li> <li>(5) 廃止済みの水道施設（柏尾川より北に存在する水道施設を除く。）の撤去工事等の実施計画、設計及び施行並びに維持管理に関する事。</li> <li>(6) 配水施設（支小管を除く。）に関する受託工事及び負担金工事の設計及び施行に関する事。</li> <li>(7) 配水施設（支小管を除く。）の工事等に起因する断水及び給水制限に関する事。</li> <li>(8) 逸見総合管理センター及び走水水源地管理センターの管理に関する事。</li> </ul>		

<b>技術部</b>	<b>浄水課</b>	<b>【電話】</b> ：046-822-2276 <b>【E-mail】</b> ：wpu-ws@city.yokosuka.kanagawa.jp
<ul style="list-style-type: none"> <li>(1) 水運用に関する事。</li> <li>(2) 取水、受水及び配水計画並びにこれらに係る共同事業に関する事。</li> <li>(3) 浄水処理に関する事。</li> <li>(4) 水道水の水質管理及び水質検査に関する事。</li> <li>(5) 水道施設（電気設備等に限る。）の建設改良工事の実施計画、設計及び施行並びに維持管理に関する事。</li> <li>(6) 取水施設及び導水施設（電気設備等並びに走水水源地に関する取水施設及び導水施設を除く。）の建設改良工事の実施計画、設計及び施行並びに維持管理に関する事。</li> <li>(7) 浄水施設（電気設備等を除く。）の建設改良工事の実施計画、設計及び施行並びに維持管理に関する事。</li> <li>(8) 柏尾川より北に存在する送水施設（電気設備等を除く。）の建設改良工事の実施計画、設計及び施行並びに維持管理に関する事。</li> <li>(9) 柏尾川より北に存在する廃止済みの水道施設の撤去工事等の実施計画、設計及び施行並びに維持管理に関する事。</li> <li>(10) 水道用災害対策施設（電気設備等に限る。）の建設改良工事の実施計画、設計及び施行並びに維持管理に関する事。</li> <li>(11) 有馬浄水場庁舎の管理に関する事。</li> </ul>		

<b>技術部</b>	<b>下水道管渠課</b>	<b>【電話】</b> ：046-822-8389 <b>【E-mail】</b> ：spdd-ws@city.yokosuka.kanagawa.jp
<ul style="list-style-type: none"> <li>(1) 公共下水道施設の工事等に共通する設計、積算及び施行に係る基準に関する事。</li> <li>(2) 公共下水道施設（管渠等に限る。）の建設改良工事の実施計画、設計及び施行に関する事。</li> <li>(3) 公共下水道施設（管渠等に限る。）の維持補修工事の実施計画、設計及び施行に関する事。</li> <li>(4) 公共下水道施設（管渠等に限る。）の維持管理に関する事。</li> <li>(5) 道路管理者又は事業者の工事施行に伴う協議及び立会いに関する事。</li> </ul>		

<b>技術部</b>	<b>下水道施設課</b>	<b>【電話】</b> ：046-823-7613 <b>【E-mail】</b> ：sfd-ws@city.yokosuka.kanagawa.jp
<ul style="list-style-type: none"> <li>(1) 公共下水道施設（管渠等を除く。）の建設改良工事の実施計画、設計及び施行に関する事。</li> </ul>		

<b>技術部</b>	<b>水再生課</b>	<b>【電話】</b> ：046-823-5821 <b>【E-mail】</b> ：sr-ws@city.yokosuka.kanagawa.jp
<ul style="list-style-type: none"> <li>(1) 公共下水道施設（管渠等を除く。）の維持管理に関する事。</li> <li>(2) 浄化センター等の水質管理及び水質試験に関する事。</li> <li>(3) 公共下水道施設の維持管理に係る下水処理技術の調査等に関する事。</li> <li>(4) 特定事業場及び除害施設からの排水の監視、指導及び水質試験等に関する事。</li> <li>(5) 下町浄化センター庁舎、追浜浄化センター庁舎及び西浄化センター庁舎の管理に関する事。</li> </ul>		

水道料金変遷表（1）

施行期間 区別		昭和21年4月から	1 m <sup>3</sup> 当り	昭和21年10月から	1 m <sup>3</sup> 当り	昭和22年7月から	1 m <sup>3</sup> 当り	
		昭和21年9月まで	水道料金(円)	昭和22年6月まで	水道料金(円)	昭和23年7月まで	水道料金(円)	
専 用 せ ん	家事用	基本	1か月8m <sup>3</sup> まで 3円	0.38	家事営業用 基本1か月8m <sup>3</sup> まで9円	1.13	基本1か月8m <sup>3</sup> まで20円	2.50
		超過	1m <sup>3</sup> につき40銭	0.40				
	営業用	基本	1か月15m <sup>3</sup> まで 6円	0.40	超過1m <sup>3</sup> につき 1円20銭	1.20	超過1m <sup>3</sup> につき 2円50銭	2.50
		超過	1m <sup>3</sup> につき40銭	0.40				
	特別用	基本	1か月15m <sup>3</sup> まで 4円	0.27	1m <sup>3</sup> につき1円	1.00	1m <sup>3</sup> につき 2円50銭	2.50
		超過	1m <sup>3</sup> につき40銭	0.40	廃止	—	—	—
	工業用	基本	1か月200m <sup>3</sup> まで 70円	0.35	1m <sup>3</sup> につき1円	1.00	1m <sup>3</sup> につき 2円50銭	2.50
		超過	1m <sup>3</sup> につき40銭	0.40	廃止	—	—	—
	軍用		—	—	—	—	—	—
	船舶用		1m <sup>3</sup> につき1円	1.00	1m <sup>3</sup> につき2円	2.00	1m <sup>3</sup> につき4円	4.00
臨時用		1m <sup>3</sup> につき1円	1.00	1m <sup>3</sup> につき3円	3.00	1m <sup>3</sup> につき6円	6.00	
浴場用	基本	1か月200m <sup>3</sup> まで 60円	0.30	1か月100m <sup>3</sup> まで 45円	0.45	1か月100m <sup>3</sup> まで 60円	0.60	
	超過	1m <sup>3</sup> につき40銭	0.40	1m <sup>3</sup> につき60銭	0.60	1m <sup>3</sup> につき1円	1.00	
共用せん	家事用	基本	1戸1か月5m <sup>3</sup> まで1円50銭	0.30	1戸1か月5m <sup>3</sup> まで4円50銭	0.90	1戸1か月5m <sup>3</sup> まで10円	2.00
		超過	1m <sup>3</sup> につき30銭	0.30	1m <sup>3</sup> につき90銭	0.90	1m <sup>3</sup> につき2円	2.00
私設消火せん	演習用		1せん1回使用時間 20分毎に4円	—	1せん1回使用時間 20分毎に6円	—	1せん1回使用時間 20分毎に12円	—

水道料金変遷表（2）

施行期間 区別		昭和23年8月から 昭和23年12月まで	1 m <sup>3</sup> 当り 水道料金(円)	昭和24年1月から 昭和24年6月まで	1 m <sup>3</sup> 当り 水道料金(円)	昭和24年7月から 昭和26年2月まで	1 m <sup>3</sup> 当り 水道料金(円)	
		専 用 せ ん	家事 営業 用	基本	1か月8 m <sup>3</sup> まで 40円	5.00	1か月8 m <sup>3</sup> まで 44円	5.50
超過	1 m <sup>3</sup> につき 5円			5.00	1 m <sup>3</sup> につき 6円	6.00	1 m <sup>3</sup> につき 7円50銭	7.50
特別 用	基本		1 m <sup>3</sup> につき 5円	5.00	1 m <sup>3</sup> につき 6円	6.00	1 m <sup>3</sup> につき 7円50銭	7.50
	超過		—	—	—	—	—	—
工業 用	基本		1 m <sup>3</sup> につき 5円	5.00	1 m <sup>3</sup> につき 6円	6.00	1 m <sup>3</sup> につき 7円50銭	7.50
	超過		—	—	—	—	—	—
軍 用	—		—	—	—	—	—	—
船 舶 用	—		—	—	—	—	—	—
—	—		—	—	—	—	—	—
—	—		—	—	—	—	—	—
臨時 用	—	—	—	—	—	—	—	
浴 場 用	基本	1か月100m <sup>3</sup> まで 400円	4.00	変更なし	—	1か月100m <sup>3</sup> まで 500円	5.00	
	超過	1 m <sup>3</sup> につき 5円	5.00	1 m <sup>3</sup> につき 6円	6.00	1 m <sup>3</sup> につき5円50銭	5.50	
共 用 せ ん	家 事 用	基本	1戸1か月5 m <sup>3</sup> まで 25円	5.00	1戸1か月5 m <sup>3</sup> まで 27円50銭	5.50	1戸1か月5 m <sup>3</sup> まで 32円50銭	6.50
		超過	1 m <sup>3</sup> につき 5円	5.00	1 m <sup>3</sup> につき5円50銭	5.50	1 m <sup>3</sup> につき7円50銭	7.50
私 設 消 火 せ ん	演 習 用	1せん1回使用時間 20分毎に 40円	—	変更なし	—	1せん1回使用時間 15分毎に 52円	—	

水道料金変遷表（3）

区別		施行期間		1 m <sup>3</sup> 当り	昭27年2月から	1 m <sup>3</sup> 当り	昭30年7月から	1 m <sup>3</sup> 当り
		昭26年3月から	昭27年1月まで	水道料金(円)	昭30年6月まで	水道料金(円)	昭34年7月まで	水道料金(円)
専 用 せ ん	家事 営業 用	基本	1か月8 m <sup>3</sup> まで 76円	9.50	1か月8 m <sup>3</sup> まで 88円	11.00	1か月8 m <sup>3</sup> まで 110円	13.75
		超過	1 m <sup>3</sup> につき 11円	11.00	1 m <sup>3</sup> につき 12円	12.00	1 m <sup>3</sup> につき 15円	15.00
	特別 用	基本	1 m <sup>3</sup> につき 9円50銭	9.50	1 m <sup>3</sup> につき 11円50銭	11.50	1 m <sup>3</sup> につき 14円	14.00
		超過	—	—	—	—	—	—
	工業 用	基本	1 m <sup>3</sup> につき 10円	10.00	1 m <sup>3</sup> につき 11円50銭	11.50	1 m <sup>3</sup> につき 14円	14.00
		超過	—	—	—	—	—	—
	軍 用		—	—	1 m <sup>3</sup> につき 11円	11.00	1 m <sup>3</sup> につき 14円	14.00
	船 舶 用		1 m <sup>3</sup> につき 20円	20.00	変更なし		1 m <sup>3</sup> につき 30円	30.00
	臨 時 用		1 m <sup>3</sup> につき 35円	35.00	1 m <sup>3</sup> につき 40円	40.00	1 m <sup>3</sup> につき 50円	50.00
	浴 場 用	基本	1か月100 m <sup>3</sup> まで 650円	6.50	1か月200 m <sup>3</sup> まで 1,500円	7.50	1か月200 m <sup>3</sup> まで 1,880円	9.40
超過		1 m <sup>3</sup> につき 7円	7.00	1 m <sup>3</sup> につき 8円	8.00	1 m <sup>3</sup> につき 10円	10.00	
共 用 せ ん	家 事 用	基本	1戸1か月5 m <sup>3</sup> まで 45円	9.00	1戸1か月5 m <sup>3</sup> まで 50円	10.00	1戸1か月5 m <sup>3</sup> まで 62円	12.00
		超過	1 m <sup>3</sup> につき 10円	10.00	1 m <sup>3</sup> につき 11円	11.00	変更なし	
私 設 消 火 せ ん	演 習 用		1せん1回使用時間 20分毎に 67円	—	1せん1回使用時間 20分毎に 73円	—	1せん1回使用時間 20分毎に 100円	—

水道料金変遷表（４）

施行期間		昭和34年 8月から 昭和36年11月まで	1 m <sup>3</sup> 当り 水道料金(円)	昭和36年12月から 昭和38年 9月まで	昭和38年10月から 昭和41年 3月まで	昭和41年 4月から 昭和50年 3月まで			
区別									
専 用 せ ん	家事 営業 用	基本	1 か月 8 m <sup>3</sup> まで 150円	18.75	一 般 用	8 m <sup>3</sup> まで 1 m <sup>3</sup> につき 30円			
		超過	1 m <sup>3</sup> につき 20円	20.00					
	特別 用	基本	1 m <sup>3</sup> につき 19円	19.00			1 m <sup>3</sup> につき 25円	1 m <sup>3</sup> につき 30円	
		工業 用	超過	—					—
	軍 用		特別用に含める						8 m <sup>3</sup> を超える 1 m <sup>3</sup> に つき 38円
	船 舶 用		1 m <sup>3</sup> につき 40円	40.00					
	臨 時 用		1 m <sup>3</sup> につき 70円	70.00					
浴 場 用	基本	1 か月200m <sup>3</sup> まで 2,500円	12.50	1 m <sup>3</sup> につき 17円	1 m <sup>3</sup> につき 20円	変更なし			
	超過	1 m <sup>3</sup> につき 14円	14.00						
共 用 せ ん	家 事 用	基本	1 戸 1 か月 5 m <sup>3</sup> まで 85円	17.00	1 m <sup>3</sup> につき 23円	1 m <sup>3</sup> につき 27円	変更なし		
		超過	1 m <sup>3</sup> につき 19円	19.00					
私 設 消 火 せ ん	演 習 用		1 せん 1 回使用時間 20分毎に 140円	—	1 せん 1 回使用時間 15分毎に 140円	変更なし			

水道料金変遷表（5）

用途	期間	昭和50年4月から昭和53年3月まで				昭和53年4月から昭和57年3月まで				
	料金	1月当たり				1月当たり				
		基本料金（10m <sup>3</sup> まで）		従量料金（1m <sup>3</sup> につき）		基本料金（10m <sup>3</sup> まで）		従量料金（1m <sup>3</sup> につき）		
専 用 給 水 装 置	一 般 用	20mm 以下	360円	10m <sup>3</sup> を超え	50円	20mm 以下	430円	10m <sup>3</sup> を超え	62円	
				25m <sup>3</sup> 以下の分						25m <sup>3</sup> 以下の分
		25mm	530円	25m <sup>3</sup> を超え	60円	25mm	870円	25m <sup>3</sup> を超え	86円	
				50m <sup>3</sup> 以下の分						50m <sup>3</sup> 以下の分
		40mm	1,150円	50m <sup>3</sup> を超え	71円	40mm	1,960円	50m <sup>3</sup> を超え	108円	
				100m <sup>3</sup> 以下の分						100m <sup>3</sup> 以下の分
		50mm	1,800円	100m <sup>3</sup> を超え	76円	50mm	3,000円	100m <sup>3</sup> を超え	120円	
				500m <sup>3</sup> 以下の分						500m <sup>3</sup> 以下の分
		75mm	4,150円	500m <sup>3</sup> を超える分	80円	75mm	6,900円	500m <sup>3</sup> を超える分	132円	
100mm	6,450円			100mm	11,150円					
150mm	13,500円			150mm	23,820円					
200mm	19,250円			200mm	33,830円					
250mm	32,400円			250mm	59,440円					
300mm 以上	50,350円			300mm 以上	93,820円					
	工 事 用	同 上	10m <sup>3</sup> を超える分	80円	工 事 用	同 上	10m <sup>3</sup> を超える分	132円		
浴 場 用	使用水量 1 m <sup>3</sup> につき		20円		全口径	430円	10m <sup>3</sup> を超える分	26円		
私 設 消火栓	1 給水装置につき 1 回の使用時間 15分ごとに				250円	1 給水装置につき 1 回の使用時間 15分ごとに				350円
共用給 水装置	使用水量 1 m <sup>3</sup> につき				27円	使用水量 1 m <sup>3</sup> につき				32円
平均改定 率					73.4%					43.3%

(注) 共用給水装置は、昭和57年3月31日をもって廃止。

水道料金変遷表（6）

用途	期間		昭和57年4月から昭和59年3月まで		昭和59年4月から平成元年3月まで		
	料金		1月当たり		1月当たり		
	基本料金（10m <sup>3</sup> まで）		従量料金（1m <sup>3</sup> につき）		基本料金（10m <sup>3</sup> まで）		従量料金（1m <sup>3</sup> につき）
専 用 給 水 装 置	一 般 用	20mm 以下	570円	10m <sup>3</sup> を超え 25m <sup>3</sup> 以下の分 94円	20mm 以下	740円	10m <sup>3</sup> を超え 25m <sup>3</sup> 以下の分 119円
		25mm	1,160円	25m <sup>3</sup> を超え	25mm	1,540円	25m <sup>3</sup> を超え
		40mm	2,640円	50m <sup>3</sup> 以下の分 132円	40mm	3,520円	50m <sup>3</sup> 以下の分 169円
		50mm	4,080円	50m <sup>3</sup> を超え	50mm	5,500円	50m <sup>3</sup> を超え
		75mm	9,500円	100m <sup>3</sup> 以下の分 168円	75mm	12,800円	100m <sup>3</sup> 以下の分 216円
		100mm	15,190円	100m <sup>3</sup> を超え 500m <sup>3</sup> 以下の分 184円	100mm	21,000円	100m <sup>3</sup> を超え 500m <sup>3</sup> 以下の分 237円
		150mm	32,330円	500m <sup>3</sup> を超える分 200円	150mm	43,000円	500m <sup>3</sup> を超える分 258円
		200mm	46,010円		200mm	61,000円	
		250mm	79,180円		250mm	104,000円	
		300mm 以上	125,090円		300mm 以上	168,000円	
	工 事 用	同 上	10m <sup>3</sup> を超える分 200円	工 事 用	同 上	10m <sup>3</sup> を超える分 258円	
浴 場 用	全口径	570円	10m <sup>3</sup> を超える分 32円	全口径	740円	10m <sup>3</sup> を超える分 38円	
私 設 消火栓	1 給水装置につき 1 回の使用時間 15分ごとに 500円			1 給水装置につき 1 回の使用時間 15分ごとに 600円			
平均改定 率	44.7%			27.6%			

水道料金変遷表（7）

用途	期間		平成元年4月から平成6年3月まで		平成6年4月から平成9年3月まで						
	料金		1月当たり		1月当たり						
専 用 給 水 装 置	一 般 用	基本料金（10m <sup>3</sup> まで）		従量料金（1m <sup>3</sup> につき）	基本料金（10m <sup>3</sup> まで）		従量料金（1m <sup>3</sup> につき）				
		20mm 以下	740円	10m <sup>3</sup> を超え	左表の基本料金と 従量料金との合計額に 100分の103を乗じて得 た額（1円未満の端数 は切り捨て） ただし、消費税が 免除されるものは基本 料金と従量料金との合 計額	20mm 以下	890円	10m <sup>3</sup> を超え	左表の基本料金と 従量料金との合計額に 100分の103を乗じて得 た額（1円未満の端数 は切り捨て） ただし、消費税が 免除されるものは基本 料金と従量料金との合 計額		
				25m <sup>3</sup> 以下の分		119円				25m <sup>3</sup> 以下の分	150円
		25mm	1,540円	25m <sup>3</sup> を超え			25mm	1,890円		25m <sup>3</sup> を超え	
		40mm	3,520円	50m <sup>3</sup> 以下の分		169円	40mm	4,300円		50m <sup>3</sup> 以下の分	214円
		50mm	5,500円	50m <sup>3</sup> を超え			50mm	6,720円		50m <sup>3</sup> を超え	
		75mm	12,800円	100m <sup>3</sup> 以下の分		216円	75mm	15,700円		100m <sup>3</sup> 以下の分	273円
		100mm	21,000円	100m <sup>3</sup> を超え			100mm	26,000円		100m <sup>3</sup> を超え	
		150mm	43,000円	500m <sup>3</sup> 以下の分		237円	150mm	54,000円		500m <sup>3</sup> 以下の分	299円
		200mm	61,000円	500m <sup>3</sup> を超える分		258円	200mm	77,000円		500m <sup>3</sup> を超える分	326円
250mm	104,000円			250mm		132,000円					
300mm 以上	168,000円			300mm 以上	216,000円						
工事用	同上	10m <sup>3</sup> を超える分	258円	工事用	同上	10m <sup>3</sup> を超える分	326円				
浴場用	全口径	740円	10m <sup>3</sup> を超える分	38円	全口径	890円	10m <sup>3</sup> を超える分	47円			
私設消火栓	1給水装置につき1回の使用時間15分ごとに			600円	(注) 私設消火栓は、平成6年4月から手数料に変更。						
平均改定率	—（消費税3%）				25.0%						



水道料金変遷表（8）

用途	期間		平成9年4月から平成26年3月まで		平成26年4月から令和元年9月まで				
	料金		1月当たり		1月当たり				
専 用 給 水 装 置	基本料金（10m <sup>3</sup> まで）		従量料金（1m <sup>3</sup> につき）		基本料金（10m <sup>3</sup> まで）		従量料金（1m <sup>3</sup> につき）		
	一 般 用	20mm 以下	890円	10m <sup>3</sup> を超え	150円	左表の基本料金と従量料金との合計額に100分の105を乗じて得た額（1円未満の端数は切り捨て）ただし、消費税が免除されるものは基本料金と従量料金との合計額	20mm 以下	890円	10m <sup>3</sup> を超え
25m <sup>3</sup> 以下の分				25m <sup>3</sup> 以下の分					
25mm		1,890円	25m <sup>3</sup> を超え	214円	25mm		1,890円	25m <sup>3</sup> を超え	214円
			50m <sup>3</sup> 以下の分					50m <sup>3</sup> 以下の分	
40mm		4,300円	50m <sup>3</sup> を超え	273円	40mm		4,300円	50m <sup>3</sup> を超え	273円
			100m <sup>3</sup> 以下の分					100m <sup>3</sup> 以下の分	
50mm		6,720円	100m <sup>3</sup> を超え	299円	50mm		6,720円	100m <sup>3</sup> を超え	299円
			500m <sup>3</sup> 以下の分					500m <sup>3</sup> 以下の分	
75mm		15,700円	500m <sup>3</sup> を超える分	326円	75mm		15,700円	500m <sup>3</sup> を超える分	326円
			100m <sup>3</sup> を超え					100m <sup>3</sup> を超え	
100mm	26,000円	10m <sup>3</sup> を超える分	326円	100mm	26,000円	10m <sup>3</sup> を超える分	326円		
		500m <sup>3</sup> 以下の分				500m <sup>3</sup> 以下の分			
150mm	54,000円	10m <sup>3</sup> を超える分	326円	150mm	54,000円	10m <sup>3</sup> を超える分	326円		
		500m <sup>3</sup> 以下の分				500m <sup>3</sup> 以下の分			
200mm	77,000円	10m <sup>3</sup> を超える分	326円	200mm	77,000円	10m <sup>3</sup> を超える分	326円		
		500m <sup>3</sup> 以下の分				500m <sup>3</sup> 以下の分			
250mm	132,000円	10m <sup>3</sup> を超える分	326円	250mm	132,000円	10m <sup>3</sup> を超える分	326円		
		500m <sup>3</sup> 以下の分				500m <sup>3</sup> 以下の分			
300mm 以上	216,000円	10m <sup>3</sup> を超える分	326円	300mm 以上	216,000円	10m <sup>3</sup> を超える分	326円		
		500m <sup>3</sup> 以下の分				500m <sup>3</sup> 以下の分			
工 事 用	同 上	10m <sup>3</sup> を超える分	326円	工 事 用	同 上	10m <sup>3</sup> を超える分	326円		
		500m <sup>3</sup> 以下の分				500m <sup>3</sup> 以下の分			
浴 場 用	全口径	890円	47円	全口径	890円	890円	47円		
		10m <sup>3</sup> を超える分				10m <sup>3</sup> を超える分			
平均改定率	－（消費税及び地方消費税5%）				－（消費税及び地方消費税8%）				

水道料金変遷表（9）

期間		令和元年10月から（現行）			
料金		1 月 当 た り			
用途		基本料金（10m <sup>3</sup> まで）		従量料金（1m <sup>3</sup> につき）	
		専 用 給 水 装 置	一 般 用	20mm 以下	890円
25mm	1,890円			25m <sup>3</sup> 以下の分	
40mm	4,300円			25m <sup>3</sup> を超え	214円
50mm	6,720円			50m <sup>3</sup> 以下の分	
75mm	15,700円			50m <sup>3</sup> を超え	273円
100mm	26,000円			100m <sup>3</sup> 以下の分	
150mm	54,000円			100m <sup>3</sup> を超え	299円
200mm	77,000円			500m <sup>3</sup> 以下の分	
250mm	132,000円			500m <sup>3</sup> を超える分	326円
300mm 以上	216,000円				
		工 事 用	同 上	10m <sup>3</sup> を超える分	326円
		浴 場 用	全口径	890円	10m <sup>3</sup> を超える分 47円
平均改定率	—（消費税及び地方消費税10%）				

左表の基本料金と従量料金との合計額に100分の110を乗じて得た額（1円未満の端数は切り捨て）  
ただし、消費税が免除されるものは基本料金と従量料金との合計額

水道利用加入金変遷表

(単位 円)

施行期間 口径		昭和49年4月から 昭和53年3月まで	昭和53年4月から 平成元年3月まで	平成元年4月から 平成9年3月まで	平成9年4月から 平成12年3月まで		
		金額	金額	金額	金額		
20mm	特例分	50,000	50,000	50,000	左表のメータ 口径区分金額 に100分の 103を乗じ て得た額	50,000	
	通常分	120,000	150,000	150,000		150,000	左表のメータ
25mm		370,000	430,000	430,000		430,000	口径区分金額
40mm		1,150,000	1,310,000	1,310,000		1,310,000	に100分の
50mm		1,750,000	2,000,000	2,000,000		2,000,000	105を乗じ
75mm		4,150,000	4,840,000	4,840,000		4,840,000	て得た額
100mm		7,100,000	8,300,000	8,300,000		8,300,000	
150mm		15,200,000	18,800,000	18,800,000		18,800,000	
200mm		32,000,000	42,200,000	42,200,000		42,200,000	
250mm		58,000,000	77,200,000	77,200,000		77,200,000	
300mm		93,000,000	124,800,000	124,800,000	124,800,000		

施行期間 口径		平成12年4月から 平成26年3月まで	平成26年4月から 令和元年9月まで	令和元年10月から (現 行)	
		金額	金額	金額	
20mm	特例分	50,000	50,000	50,000	
	通常分	150,000	150,000	150,000	左表のメータ
25mm		430,000	430,000	430,000	口径区分金額
40mm		1,310,000	1,310,000	1,310,000	に100分の
50mm		2,000,000	2,000,000	2,000,000	108を乗じ
75mm		4,840,000	4,840,000	4,840,000	て得た額
100mm		8,300,000	8,300,000	8,300,000	
150mm 以上		管理者が別に 定める額	管理者が別に 定める額	管理者が別に 定める額	

(注) 特例分とは、工事の申込みの3年前から当該申込みの日まで引き続き本市区域内に住所を有する個人の分をいい、通常分とはそれ以外をいう。

## 年 表

明治	40年(1907)	横須賀町水道局新設
	41年(1908)	横須賀市営水道給水開始(走水軍港水道の一部譲り受け)
	45年(1912)	軍港水道 半原系統建設 開始
大正	10年(1921)	軍港水道 半原系統建設 完成
昭和	10年(1935)	神奈川県営水道からの受水開始
	20年(1945)	旧軍港水道有馬系統完成
	29年(1954)	旧軍港水道施設 譲受
	37年(1962)	相模川総合開発事業 開始
	40年(1965)	城山ダム(津久井湖)完成 小雀系統 通水開始
	44年(1969)	神奈川県内広域水道企業団 創設
	46年(1971)	相模川高度利用事業 通水開始
	53年(1978)	三保ダム(丹沢湖)完成 神奈川県内広域水道企業団 受水開始
	54年(1979)	検針業務 私人委託開始
	57年(1982)	下町配水幹線築造工事 完成
平成	元年(1989)	逸見総合管理センター完成
	7年(1995)	宮ヶ瀬ダム 貯水開始
	8年(1996)	有馬浄水場 高度浄水処理開始
	9年(1997)	検針、収納業務 民間委託開始
	10年(1998)	社家取水施設及び導水ポンプ所 竣工 90周年記念事業
	12年(2000)	宮ヶ瀬ダム 完成
	16年(2004)	走水水源地 登録有形文化財 登録 下水道部と統合し、上下水道局となる。 上下水道事業マスタープラン2010策定
	18年(2006)	逸見浄水場 登録有形文化財 登録
	19年(2007)	走水水源地 膜ろ過設備導入
	20年(2008)	給水開始100周年記念事業
	23年(2011)	水道事業・下水道事業マスタープラン(2011~2021)策定
	27年(2015)	半原系統 廃止 逸見浄水場 廃止 広域水質管理センター 開設

## 水道事業認可の経緯

名 称	認 可 年月日	認可 番号	起工 年月	竣工 年月	給水開始 年 月	事業費 (千円)	目標 年次	計 画		
								給水人口 (人)	1人1日 最大給水量 (ℓ/人日)	1日最大 給水量 (m <sup>3</sup> /日)
創設	明治 39. 12. 12	内務省神丁第 36号	明40. 11	明41. 12	明41. 12	46	—	4,000	38	165
創設	大正 6. 12. 28	内務省5神衛 第311号	大8. 2	大10. 9	大9. 12	1,688	—	100,000	111	11,100
第1回拡張	昭和 9. 12. 14	内務省神衛第 248号	昭10. 3	昭12. 3	昭1. 11	220	昭20	139,000	140	19,465
第2回拡張	昭和 12. 3. 26	内務省神衛第 105号	昭11. 8	昭19 (打切)	昭15. 7	163	昭20	139,000	140	19,465
第3回拡張	昭和 19. 1. 14	厚生省18神衛 第1488号	昭19. 5	昭22 (打切)	昭20. 9	531	昭20	351,000	160	56,147
第4回拡張	昭和 24. 3. 1	厚生省神衛第 23号	昭24. 3	昭27. 3	昭27. 3	52,625	昭25	143,000	670	95,750
第5回拡張	昭和 27. 5. 16	厚生省神衛第 222号	昭26. 6	—	昭28. 6	—	昭30	170,000	565	96,000
〃 (最終変更)	昭和 36. 12. 15	厚生省神環第 135号	—	昭39. 7	—	2,286,202	昭38	247,000	527	130,000
第6回拡張	昭和 36. 2. 27	厚生省神衛第 106号	昭36. 2	—	昭41. 4	—	昭45	280,000	625	175,000
〃 (最終変更)	昭和 41. 3. 31	厚生省神衛 347号	—	昭46. 3	—	6,519,473	昭48	417,000	628	262,000
第7回拡張	昭和 44. 3. 31	厚生省環第 329号	昭44. 10	—	昭47. 4	—	昭50	449,000	713	320,000
〃 (変更)	昭和 47. 3. 31	厚生省環第 310号	—	昭50. 3	—	8,494,446	昭50	389,000	823	320,000
第8回拡張	昭和 49. 3. 30	厚生省環第 366号	昭49. 4	昭59. 3	昭50. 4	22,243,507	昭53	414,000	773	320,000
第9回拡張	平成 4. 3. 31	厚生省生衛第 425号	平4. 4	平13. 3	平8. 7	—	平12	500,000	692	346,000
〃 (変更)	平成 6. 3. 31	厚生省生衛第 403号	平4. 4	平13. 3	平8. 7	10,043,135	平12	500,000	692	346,000
給水区域の拡張 (葉山町の一部)	平成 13. 3. 29	厚生省生衛第 263号	—	—	平13. 4	—	平22	450,000	711	320,000
浄水方法の変更 (膜ろ過)	平成 19. 2. 28	神奈川県指令 生衛第756号	平19. 4	平20. 1	平20. 2	79,762	平22	450,000	711	320,000

## 主要施設所在地一覧（令和2年4月1日 現在）

名 称	郵便番号	所在地	所在課
本庁舎	238-8550	横須賀市小川町11番地	総務課 経営料金課 経理課 用地管理課 給排水課
小川町車庫	238-8550	横須賀市小川町21番地	総務課
逸見総合管理センター	238-0046	横須賀市西逸見町2丁目10番地	水道管路課 水道施設課 浄水課 下水道管渠課
走水水源地管理センター	239-0811	横須賀市走水1丁目2番1号	水道施設課
有馬浄水場	243-0416	海老名市中河内1767番地	浄水課
下町浄化センター	238-0014	横須賀市三春町2丁目1番地及び 平成町3丁目2番地	下水道施設課 水再生課
上町浄化センター	238-0022	横須賀市公郷町1丁目25番地	水再生課
追浜浄化センター	237-0062	横須賀市浦郷町5丁目2931番地	水再生課
西浄化センター	240-0101	横須賀市長坂2丁目2番2号	水再生課

令和元年度 水道事業統計年報

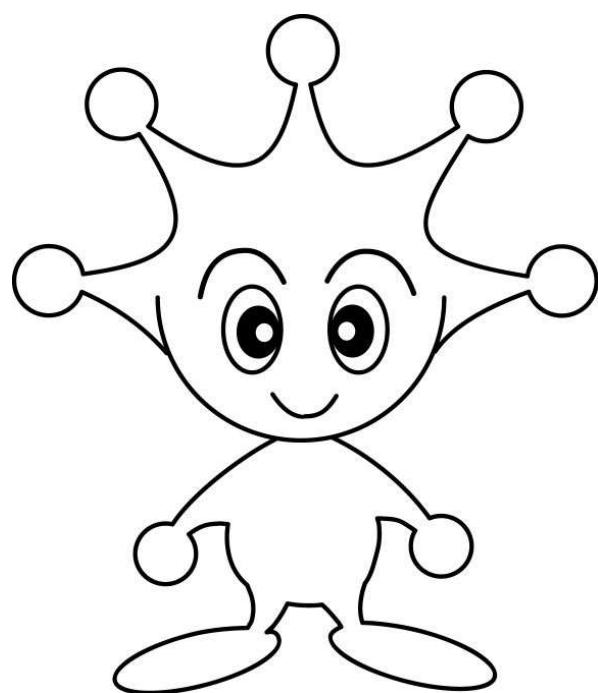
令和2年10月発行

発 行 横須賀市上下水道局

編 集 経営部経営料金課

〒 238-8550  
 神奈川県横須賀市小川町11番地  
 TEL 046(822)8628（直通）  
 E-mail fd-ws@city.yokosuka.kanagawa.jp





横須賀上下水道イメージキャラクター

ア ク ア ン