

令和 2 年 度

(2020年度)

水道事業統計年報

[令和2年(2020年)4月1日~令和3年(2021年)3月31日]

横須賀市上下水道局

消費税及び地方消費税について

特に表示のないものは、消費税及び地方消費税抜きの数値である。

令和2年度 横須賀市水道事業統計年報

目 次

I 事業の推移

1	業務量の概要	1
2	給水量と有収水量の比較推移	2
3	給水量の分析	2
4	給水量の推移	3
5	月別有効水量と無効水量	3
6	有収水量（用途別）の推移	4
7	給水栓数（用途別）の推移	4
8	福祉減免の推移	4
9	事業収支の推移	5
10	水道料金調定額の推移	6
11	受託工事収益、その他営業収益の推移	6
12	水道利用加入金の推移	7
13	主要経費の推移	8
14	損益計算の推移	9
15	貸借対照表の推移	9

II 経 理

1	決算収支図表	10
2	予算、決算対照表	11
3	損益計算書	12
4	貸借対照表	13
5	資本的収支決算額	14
6	固定資産明細書	15
(1)	有形固定資産	15
(2)	無形固定資産	15
(3)	投資その他の資産	15
7	貯蔵品消費状況	15
8	利率別企業債残高	16
9	借入先別企業債残高	16
10	給水原価構成	17, 18
(1)	部 門 別	17
(2)	性 質 別	18
11	費用構成比較	19, 20
12	経営分析	21~27
(1)	資産及び資本構成比率	21
(2)	回 転 率	22
(3)	損益に関する各種比率	23, 24
(4)	その他の比率	25, 26
(5)	企業債残高の推移	27

III 給 水

1	年度別、月別給水量の推移	28
2	取水量及びろ過水量	29, 30
3	系統別着水量（給水量）	31, 32
4	給水量	33, 34
5	使用電力量	35, 36
6	使用電気料金	37, 38
7	薬品使用量	39, 40

IV 業 務

1	用途別給水栓数及び有収水量の内訳	41
2	水道料金調定額内訳	42, 43
3	収納方法別収入実績	44, 45
4	収納方法別調定金額の推移	44
5	収納方法別年間調定件数の推移	45
6	収納区分別件数及び金額	46, 47
7	収納方法別年度末件数の推移	46
8	一般用口径別件数及び水量区分別水量	48, 49
9	一般用用途別件数及び水量区分別水量	48, 49
10	用途・口径別栓数及び有収水量	50, 51
11	検針実績	52, 53
12	開始受付数・廃止検針実績	52
13	福祉減免対象者別実績	53
14	水道利用加入金調定件数及び調定額	54
15	メータ移動状況	55
	(1) 現在設置数	55
	(2) 交換数	55
16	助成制度	56
17	導水管布設延長	56
18	送水管布設延長	57
19	配水管布設延長	57
20	漏水修理及び漏水調査	58~61
	(1) 漏水等修理実績（公道内）	58, 59
	(2) 漏水等修理実績（宅地内）	58, 59
	(3) 地区別漏水調査実績（計画調査）	60
	(4) 月別漏水調査実績（機動調査）	61
21	断水公示件数	61
22	給水工事施工状況	62

V 職 員

1	職員配置状況	63
2	給料、手当内訳	64
3	給料別内訳	64
4	年齢別内訳	65
5	勘定別職員内訳	65
6	勤続年数別内訳	66

VI 現 況

1 浄水場の現況	67
2 浄水池・調整池の現況	69
3 配水池の現況	70
4 ポンプ所の現況	71
5 非常用貯水装置（100m ³ タンク）の現況	72

参 考 資 料

上下水道局組織図	資・1
上下水道局事務分掌一覧表	資・2～3
水道料金変遷表（1）～（9）	資・4～12
水道利用加入金変遷表	資・13
年表	資・14
水道事業認可の経緯	資・15
主要施設所在地一覧	資・16

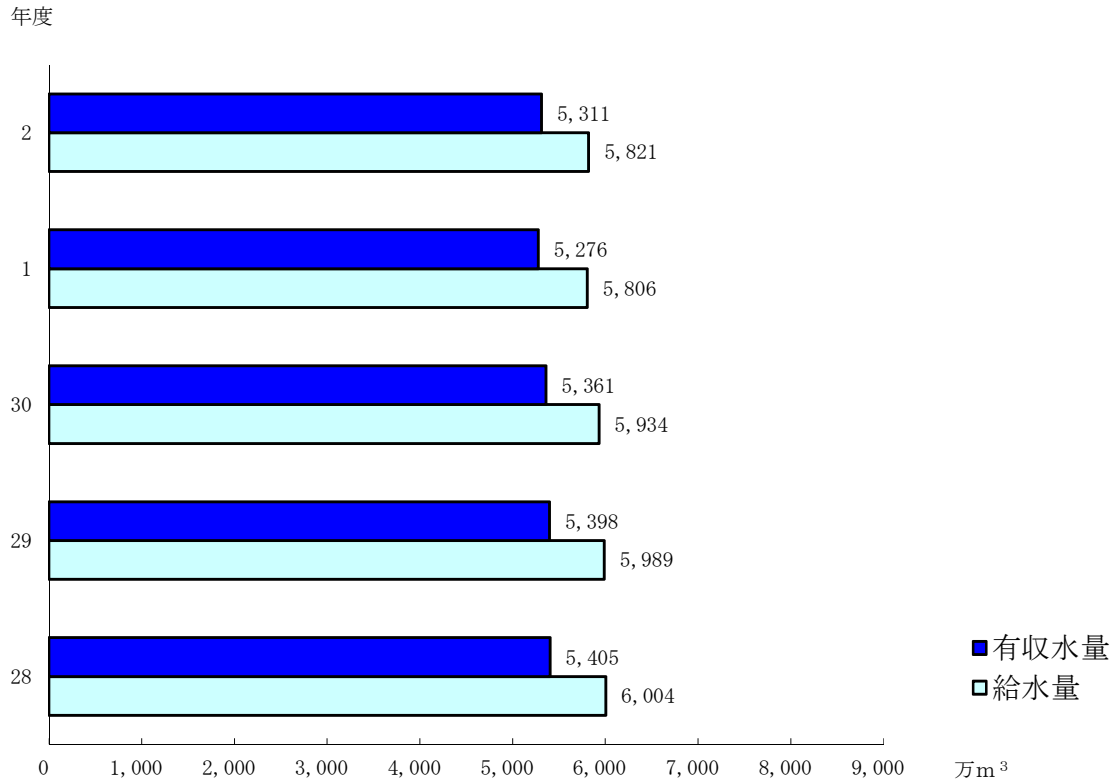
I 事業の推移

1 業務量の概要

年 度 項 目	28	29	30	1	2
	(2016)	(2017)	(2018)	(2019)	(2020)
給水区域内					
給水面積(km ²)	101.06	101.05	101.05	101.05	101.05
世帯数(世帯)	166,584	166,869	167,028	167,068	167,491
人 口(人)	401,285	397,736	394,060	390,549	386,729
現 在 給 水					
世帯数(世帯)	166,578	166,864	167,023	167,063	167,486
人 口(人)	401,272	397,724	394,050	390,539	386,719
普 及 率					
世帯数(%)	100.0	100.0	100.0	100.0	100.0
人 口(%)	100.0	100.0	100.0	100.0	100.0
給 水 栓 数 (栓)	193,723	194,656	195,742	195,962	196,756
年 間 給 水 量 (m ³)	60,036,696	59,888,749	59,341,919	58,055,112	58,212,752
1日最大給水量 (m ³)	180,923	178,347	177,003	172,518	175,133
(1日最大給水日)	(12/31)	(8/9)	(7/19)	(12/31)	(12/31)
1日平均給水量 (m ³)	164,484	164,079	162,581	158,621	159,487
1人1日最大給水量(l)	451	448	449	442	453
1人1日平均給水量(l)	410	413	413	406	412
年間有収水量 (m ³)	54,054,069	53,976,661	53,607,427	52,755,990	53,113,837
有 収 率 (%)	90.0	90.1	90.3	90.9	91.2
年間使用電力量 (KWH)	13,772,731	12,385,979	14,214,952	13,565,955	14,074,194
年間使用電気料金 (円)	199,170,139	208,435,428	261,775,236	250,930,505	222,362,514
導送水管延長 (m)	60,755	60,755	60,755	60,755	60,755
配水管延長 (m)	1,482,360	1,480,393	1,482,107	1,481,595	1,479,684
水道料金調定額 (円)	8,980,318,425	8,994,997,518	8,970,445,873	8,787,387,752	8,710,676,834
総 収 益 (円)	10,437,534,603	10,364,215,130	10,530,584,355	10,159,933,164	9,992,007,923
総 費 用 (円)	8,841,960,877	9,012,134,665	8,787,818,980	9,017,686,810	8,642,614,781
当年度純利益△損失(円)	1,595,573,726	1,352,080,465	1,742,765,375	1,142,246,354	1,349,393,142

- (注) 1 人口は推計人口を用いている。行政面積は100.82km²である。 (経営料金課)
- 2 過去における1日最大給水量は、平成5年7月29日の283,803m³である。
- 3 有収水量には福祉減免及び災害減免を含む。
- 4 令和元年度は閏年(366日)である。

2 給水量と有収水量の比較推移



3 給水量の分析

(単位 m³・%)

項目	年間	一日平均	構成比	対前年度比	前年度(年間)
給水量	58,212,752	159,487	100.00	100.27	58,055,112
有効水量	54,377,047	148,978	93.41	100.69	54,003,869
有収水量	53,113,837	145,517	91.24	100.68	52,755,990
無収水量	1,263,210	3,461	2.17	101.23	1,247,879
管洗浄用水量	90,761	249	0.16	127.39	71,249
局内使用量	4,951	14	0.01	119.85	4,131
メータ不感水量	1,085,534	2,974	1.86	100.66	1,078,469
減額水量(漏水)等	81,964	224	0.14	87.17	94,030
無効水量	3,835,705	10,509	6.59	94.68	4,051,243
減額水量(赤水)	149	1	0.00	15.97	933
漏水その他	3,835,556	10,508	6.59	94.70	4,050,310

(経営料金課)

4 給水量の推移

(単位 m³)

区 分	年 度	28	29	30	1	2
	給 水 量		60,036,696	59,888,749	59,341,919	58,055,112
有 効 水 量		55,540,280	55,447,810	55,077,299	54,003,869	54,377,047
有 収 水 量		54,054,069	53,976,661	53,607,427	52,755,990	53,113,837
無 収 水 量		1,486,211	1,471,149	1,469,872	1,247,879	1,263,210
無 効 水 量		4,496,416	4,440,939	4,264,620	4,051,243	3,835,705

(経営料金課)

5 月別有効水量と無効水量

(単位 m³・%)

区分 月	給 水 量 (A)	有 効 水 量			有 収 率 (a)	有 効 率 (B)	無効水量 (C)	無 効 率 (C)	
		(a)有収水量	無収水量	計 (B)					
		(A)	(A)	(A)	(A)	(A)			
2 4	4,696,986	4,359,030	101,121	4,460,151	92.80	94.96	236,835	5.04	
5	4,820,001	4,182,362	96,926	4,279,288	86.77	88.78	540,713	11.22	
6	4,773,114	4,534,261	104,988	4,639,249	95.00	97.20	133,865	2.80	
7	4,919,237	4,208,779	98,367	4,307,146	85.56	87.56	612,091	12.44	
8	5,218,262	4,774,606	111,140	4,885,746	91.50	93.63	332,516	6.37	
9	4,791,162	4,351,680	102,492	4,454,172	90.83	92.97	336,990	7.03	
10	4,874,528	4,587,667	107,103	4,694,770	94.12	96.31	179,758	3.69	
11	4,752,464	4,289,384	104,688	4,394,072	90.26	92.46	358,392	7.54	
12	5,012,311	4,561,540	125,523	4,687,063	91.01	93.51	325,248	6.49	
3 1	4,982,948	4,360,922	101,450	4,462,372	87.52	89.55	520,576	10.45	
2	4,498,920	4,567,976	104,274	4,672,250	101.53	103.85	△ 173,330	△3.85	
3	4,872,819	4,335,630	105,138	4,440,768	88.98	91.13	432,051	8.87	
計	58,212,752	53,113,837	1,263,210	54,377,047	91.24	93.41	3,835,705	6.59	
日 平 均	159,487	145,517	3,461	148,978	-	-	10,509	-	
前 年 度	計	58,055,112	52,755,990	1,247,879	54,003,869	90.87	93.02	4,051,243	6.98
	日平均	158,621	144,142	3,410	147,552	-	-	11,069	-
増 △ 減	計	157,640	357,847	15,331	373,178	0.37	0.39	△ 215,538	△0.39
	日平均	866	1,375	51	1,426	-	-	△ 560	-

(経営料金課)

(注) 無効水量のマイナス値は、確定給水量と確定有効水量の差による。

6 有収水量（用途別）の推移

(単位 m³・%)

項目	年度	28		29		30		1		2	
		水量	構成比	水量	構成比	水量	構成比	水量	構成比	水量	構成比
一般用	家事営業用	41,048,366	75.9	40,788,227	75.6	40,556,976	75.7	39,967,833	75.8	40,753,109	76.7
	公共用	3,295,067	6.1	3,304,494	6.1	3,287,238	6.1	3,209,566	6.1	2,947,760	5.6
	工業用	1,273,329	2.4	1,407,384	2.6	1,436,957	2.7	1,353,238	2.5	1,261,377	2.4
	米軍用	2,195,323	4.1	2,189,732	4.1	2,187,376	4.1	2,116,082	4.0	2,077,998	3.9
	工事用	3,019	0.0	18,116	0.0	14,363	0.0	15,905	0.0	5,668	0.0
	計	47,815,104	88.5	47,707,953	88.4	47,482,910	88.6	46,662,624	88.4	47,045,912	88.6
浴場用		103,472	0.2	94,075	0.2	85,936	0.2	79,460	0.2	77,749	0.1
分水		6,133,333	11.3	6,173,113	11.4	6,031,854	11.2	6,012,642	11.4	5,989,546	11.3
消火用水		2,160	0.0	1,520	0.0	6,727	0.0	1,264	0.0	630	0.0
計		54,054,069	100.0	53,976,661	100.0	53,607,427	100.0	52,755,990	100.0	53,113,837	100.0

(注) 福祉減免及び災害減免を含む。

(経営料金課)

7 給水栓数（用途別）の推移

(単位 栓・%)

項目	年度	28		29		30		1		2	
		栓数	前年度比	栓数	前年度比	栓数	前年度比	栓数	前年度比	栓数	前年度比
一般用	家事営業用	192,860	-	193,795	100.5	194,886	100.6	195,115	100.1	195,906	100.4
	公共用	786	-	786	100.0	781	99.4	770	98.6	774	100.5
	工業用	42	-	42	100.0	42	100.0	43	102.4	43	100.0
	米軍用	6	-	6	100.0	6	100.0	6	100.0	6	100.0
	工事用	4	-	3	75.0	6	200.0	7	116.7	7	100.0
	計	193,698	-	194,632	100.5	195,721	100.6	195,941	100.1	196,736	100.4
浴場用		22	-	21	95.5	18	85.7	18	100.0	17	94.4
分水		3	-	3	100.0	3	100.0	3	100.0	3	100.0
合計		193,723	-	194,656	100.5	195,742	100.6	195,962	100.1	196,756	100.4

(注) 1 栓数は年度末の栓数による。

(経営料金課)

2 福祉減免及び災害減免を含む。

8 福祉減免の推移

(単位 件・m³・円・%)

年度	区分	件数	水量	金額	前年度比
28		80,555.5	751,503	78,734,415	-
29		79,138.5	737,049	77,414,603	98.3
30		77,537.0	718,493	75,888,525	98.0
1		76,235.5	701,939	74,734,825	98.5
2		73,030.0	676,354	72,531,375	97.1

(注) 1 件数は、調定月数による。

(経営料金課)

2 災害減免は除く。

9 事業収支の推移

(単位 千円)

項 目		年 度				
		28	29	30	1	2
水道事業収益	営業収益	9,964,016	9,985,265	9,982,606	9,853,056	9,850,842
	営業外収益	1,158,541	1,071,904	1,083,646	1,028,677	974,314
	特別利益	14,826	4,007	162,719	21,487	13,315
	計	11,137,383	11,061,176	11,228,971	10,903,220	10,838,471
水道事業費用	営業費用	8,765,328	9,013,692	8,798,461	9,150,720	8,833,852
	営業外費用	509,238	381,706	372,586	208,172	192,623
	特別損失	10,896	18,628	29,816	35,407	43,573
	計	9,285,462	9,414,026	9,200,863	9,394,299	9,070,048
資本的収入	企業債	1,500,000	1,200,000	1,250,000	654,000	676,000
	負担金	90,403	109,251	76,867	99,414	61,850
	固定資産売却代	29	6,333	302,782	11	214
	その他	(72,000)	(54,000)	(35,000)	(19,000)	(0)
		78,110	60,760	36,011	19,000	3,769
計	1,668,542	1,376,344	1,665,660	772,425	741,833	
資本的支出	建設改良費	3,738,567	4,264,657	4,335,093	4,943,220	4,871,624
	企業債償還金	1,421,752	1,334,729	1,305,750	1,180,574	1,123,901
	その他	(72,000)	(54,000)	(35,000)	(19,000)	-
		72,000	54,000	35,000	2,019,000	-
計	5,232,319	5,653,386	5,675,843	8,142,794	5,995,525	

(注) 1 ()内は一般会計出資金額を内数で示す。

(経理課)

2 消費税及び地方消費税込み

10 水道料金調定額の推移

(単位 千円・%)

項目 \ 年度		28		29		30		1		2	
		金額	構成比	金額	構成比	金額	構成比	金額	構成比	金額	構成比
一般 用	家事営業用	6,268,556	69.8	6,233,008	69.3	6,208,694	69.2	6,100,528	69.4	6,152,641	70.6
	公共用	1,066,748	11.9	1,070,001	11.9	1,064,586	11.9	1,040,394	11.8	957,641	11.0
	工業用	420,735	4.7	464,381	5.1	474,092	5.3	446,774	5.1	416,999	4.8
	米軍用	723,773	8.0	721,962	8.0	721,248	8.0	698,000	8.0	685,514	7.9
	工事用	977	0.0	5,947	0.1	4,719	0.1	5,196	0.1	1,828	0.0
	計	8,480,789	94.4	8,495,299	94.4	8,473,339	94.5	8,290,892	94.4	8,214,623	94.3
浴場用		4,985	0.1	4,535	0.1	4,143	0.0	3,831	0.0	3,749	0.0
分水		494,544	5.5	495,164	5.5	492,964	5.5	492,665	5.6	492,305	5.7
計		8,980,318	100.0	8,994,998	100.0	8,970,446	100.0	8,787,388	100.0	8,710,677	100.0

(注) 1 金額は消費税及び地方消費税抜き。

(経営料金課)

2 福祉減免及び災害減免を除く。

11 受託工事収益、その他営業収益の推移

(単位 千円)

項目 \ 年度		28	29	30	1	2
受託 工事 収益	新設工事代	6,979	7,032	10,904	5,812	5,078
	給水工事手数料	47,208	41,559	45,605	38,375	39,317
	その他 受託工事収益	9,405	11,748	4,598	5,225	590
	計	63,592	60,339	61,107	49,412	44,985
その他 営業 収益	浄水受託収益	14,214	14,221	14,227	14,269	14,235
	負担金	145,166	146,523	148,511	147,770	132,680
	下水道事業会 計負担金	83,779	91,873	111,688	131,221	126,937
	雑収益	4,703	3,038	2,360	1,726	1,253
	計	247,862	255,655	276,786	294,986	275,105

(注) 平成26年度から、新会計制度を適用している。

(経理課)

12 水道利用加入金の推移

(単位 千円)

項目		年度		28		29		30		1		2	
		件数	金額										
20mm以下	特例分	件数		169		131		125		128		105	
		金額		8,450		6,550		6,750		6,921		5,775	
	通常分	件数	(167)	1,342	(138)	968	(125)	1,147	(261)	894	(84)	571	
		金額		200,440		144,600		185,674		144,563		97,064	
	計	件数	(167)	1,511	(138)	1,099	(125)	1,272	(261)	1,022	(84)	676	
		金額		208,890		151,150		192,424		151,484		102,839	
25 mm	件数	(10)	11	(11)	13	(11)	7	(3)	11	(4)	6		
	金額		6,670		8,370		4,763		5,919		3,597		
40 mm	件数	(4)	3	(2)	1	(5)	1	(7)	1	(5)	4		
	金額		5,200		3,630		7,214		8,074		11,198		
50 mm	件数	(5)	2	(5)	1	(2)	1	(1)	2	(3)	1		
	金額		12,220		10,950		2,538		5,757		6,842		
75 mm	件数	(0)	1		0	(3)	0	(0)	0	(2)	1		
	金額		4,840		0		12,895		0		56,958		
100 mm	件数		0		0		0	(0)	0	(0)	0		
	金額		0		0		0		0		0		
150 mm	件数		0		0		0	(0)	0	(0)	0		
	金額		0		0		0		0		0		
200 mm 以上	件数		0		0		0	(0)	0	(0)	0		
	金額		0		0		0		0		0		
合計	件数	(186)	1,528	(156)	1,114	(146)	1,281	(272)	1,036	(98)	688		
	金額		237,820		174,100		219,834		171,234		181,434		

(注) 1 () 内件数は、転用分で外数を示す。

(給排水課)

13 主要経費の推移

(単位 千円・%)

項目		28		29		30		1		2	
		金額	構成比	金額	構成比	金額	構成比	金額	構成比	金額	構成比
人 件 費	給料、手当等 報酬、法定福利費	1,261,450	14.2	1,252,200	13.9	1,187,193	13.5	1,143,523	12.7	1,120,859	13.0
	退職給付費	95,746	1.1	79,844	0.9	-	0.0	-	0.0	67,580	0.8
	計	1,357,196	15.3	1,332,044	14.8	1,187,193	13.5	1,143,523	12.7	1,188,439	13.8
動力費		199,170	2.3	208,438	2.3	261,775	3.0	250,930	2.8	222,363	2.6
薬品費		24,369	0.3	21,274	0.2	26,276	0.3	28,505	0.3	31,424	0.4
共同施設 維持負担金		553,573	6.3	678,129	7.5	607,295	6.9	667,967	7.4	614,969	7.1
受水費		1,601,614	18.1	1,601,066	17.8	1,557,342	17.7	1,555,232	17.2	1,550,564	17.9
修繕費		630,279	7.1	753,221	8.3	718,722	8.2	726,278	8.0	684,917	7.9
材料費		49,795	0.6	54,220	0.6	45,014	0.5	59,793	0.7	51,837	0.6
工事請負費等		8,210	0.1	10,719	0.1	4,105	0.1	4,684	0.0	990	0.0
委託料		646,678	7.3	656,197	7.3	687,012	7.8	691,405	7.7	657,530	7.6
減価償却費等		3,176,086	35.9	3,170,023	35.2	3,189,455	36.3	3,477,348	38.6	3,269,481	37.8
支払利息		356,729	4.0	296,267	3.3	244,377	2.8	197,420	2.2	153,618	1.8
物件費 その他		238,262	2.7	230,537	2.6	259,253	2.9	214,602	2.4	216,483	2.5
計		8,841,961	100.0	9,012,135	100.0	8,787,819	100.0	9,017,687	100.0	8,642,615	100.0

(注) 1 工事請負費等には、路面復旧費を含む。

(経理課)

2 減価償却費等には、減価償却費、資産減耗費を含む。

3 物件費その他には、補助金、雑支出、特別損失を含む。

14 損益計算の推移

(単位 千円)

項 目		年 度		28	29	30	1	2
収	営 業 収 益	給 水 収 益		8,980,318	8,994,998	8,970,446	8,787,388	8,710,677
		受託工事収益		63,592	60,339	61,107	49,412	44,985
		その他 営業収益		247,862	255,655	276,786	294,986	275,105
益	営 業 外 収 益 ・ 特 別 利 益		1,145,763	1,053,223	1,222,245	1,028,147	961,241	
	計		10,437,535	10,364,215	10,530,584	10,159,933	9,992,008	
費	営 業 費 用	原 水 費		88,967	78,300	69,769	73,207	57,617
		浄 水 費		527,167	532,881	569,934	549,711	537,894
		配 水 費		990,956	1,032,492	1,064,726	1,046,141	966,622
		給 水 費		608,609	712,203	669,263	699,841	706,021
		受託工事費		53,494	50,102	30,172	31,551	27,071
		共同施設 維持負担金		553,573	678,129	607,295	667,967	614,969
		受 水 費		1,601,614	1,601,066	1,557,342	1,555,232	1,550,564
		業 務 費		324,315	316,488	296,806	272,309	268,857
		総 係 費		535,978	515,678	423,321	404,201	446,243
		減価償却費		2,939,855	2,946,477	2,910,066	2,982,018	3,024,372
		資産減耗費		236,231	223,546	279,389	495,330	245,109
	営 業 外 費 用 ・ 特 別 損 失		381,202	324,773	309,736	240,179	197,276	
	計		8,841,961	9,012,135	8,787,819	9,017,687	8,642,615	

(経理課)

15 貸借対照表の推移

(単位 千円)

項 目		年 度		28	29	30	1	2
借	固 定 資 産	有形固定資産		73,341,812	74,226,685	74,902,221	76,031,632	77,257,290
		無形固定資産		61,801	52,489	54,075	68,548	49,293
		投 資		12,187,767	12,241,767	12,276,767	14,295,767	14,295,767
	流 動 資 産	現 金 預 金		9,236,829	9,390,034	9,753,072	6,420,353	5,555,876
		未 収 金		1,045,382	1,092,915	1,036,115	1,170,622	1,031,745
		貯 蔵 品		6,140	9,894	8,034	6,650	5,557
方	前 払 金		693,140	712,520	802,550	891,370	1,247,120	
	資 産 合 計		96,572,871	97,726,304	98,832,834	98,884,942	99,442,648	
貸	固 定 負 債	企 業 債		17,864,874	17,759,125	17,828,550	17,358,650	16,854,867
		引 当 金		1,299,253	1,285,076	1,255,483	1,132,673	1,116,402
	流 動 負 債	企 業 債		1,334,729	1,305,750	1,180,574	1,123,901	1,179,783
		未払金及び 未払費用		1,319,215	1,687,813	1,478,353	1,502,874	1,713,271
		引 当 金		106,287	110,949	111,027	113,477	111,679
	その他流動負債		40,098	42,632	110,926	132,260	85,677	
	繰 延 収 益	長 期 前 受 金 等		17,449,830	16,963,050	16,518,246	16,010,186	15,520,655
	負 債 合 計		39,414,286	39,154,395	38,483,159	37,374,021	36,582,334	
方	資 本 金	資 本 金		31,181,678	31,235,678	52,351,153	54,829,502	56,829,502
	剰 余 金	資本剰余金		1,589,598	1,596,842	1,596,842	1,596,842	1,596,842
		利益剰余金 △欠損金		24,387,309	25,739,389	6,401,680	5,084,577	4,433,970
		資 本 合 計		57,158,585	58,571,909	60,349,675	61,510,921	62,860,314
	負 債 ・ 資 本 合 計		96,572,871	97,726,304	98,832,834	98,884,942	99,442,648	

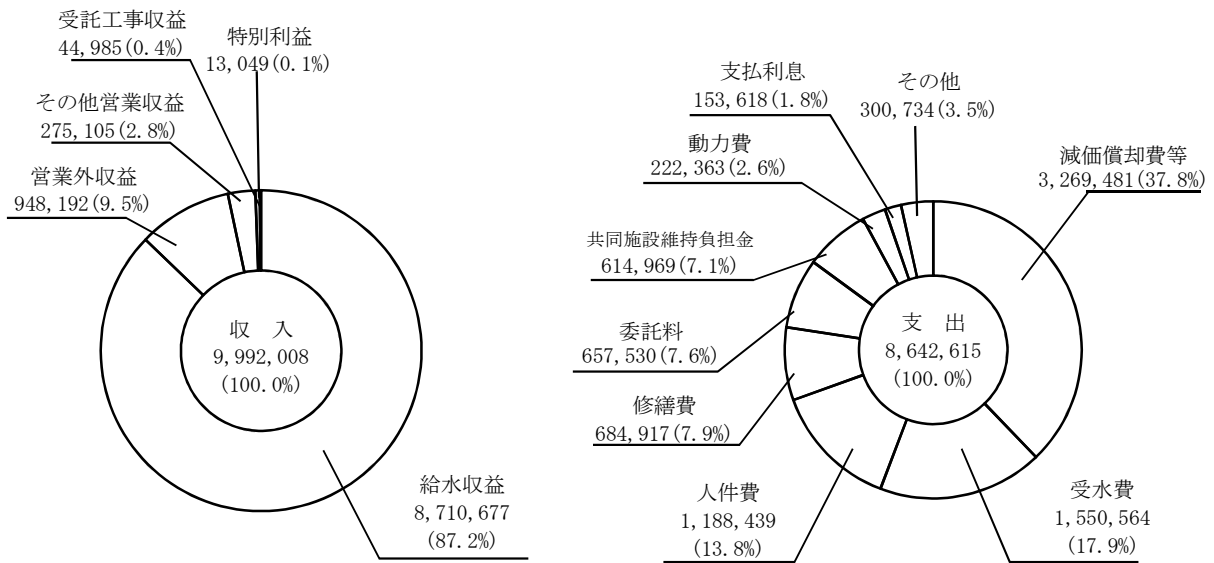
(経理課)

II 経 理

1 決算収支図表

収 益 的 収 支

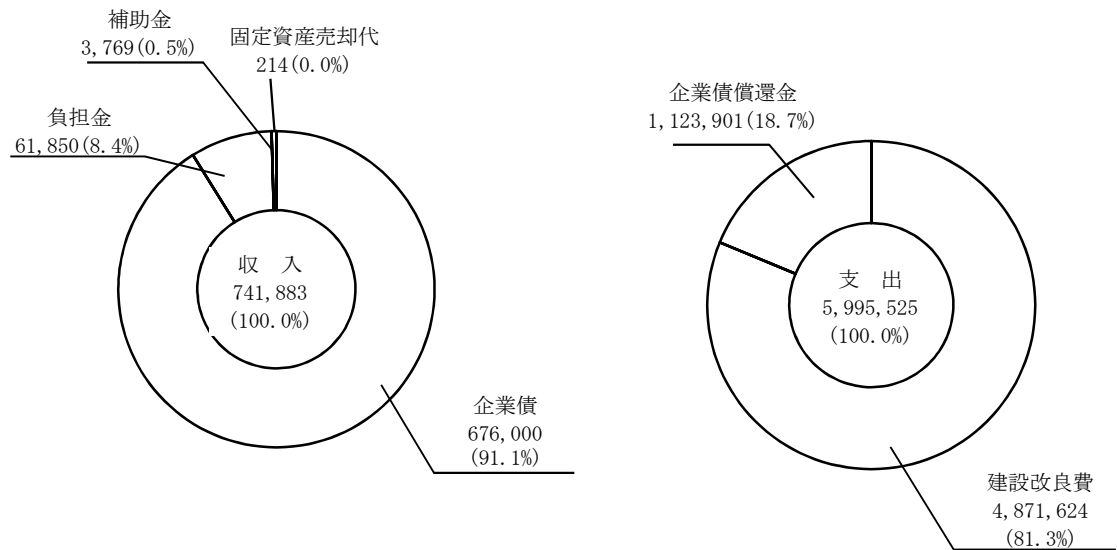
(単位 千円)



資 本 的 収 支

(消費税及び地方消費税込み)

(単位 千円)



(経理課)

2 予算、決算対照表

(単位 円・%)

科 目	予 算 額	決 算 額	決算額の予算額に対する 比 率
水道事業収益	11,015,262,000	10,838,470,905	98.4
営業収益	10,004,326,000	9,850,842,333	98.5
営業外収益	1,000,180,000	974,314,101	97.4
特別利益	10,756,000	13,314,471	123.8
水道事業費用	9,574,714,000	9,070,048,159	94.7
営業費用	9,291,835,310	8,833,852,381	95.1
営業外費用	192,622,690	192,622,690	100.0
特別損失	75,256,000	43,573,088	57.9
予備費	15,000,000	0	0.0
資本的収入	1,577,830,000	741,832,870	47.0
企業債	1,446,000,000	676,000,000	46.7
負担金	128,061,000	61,850,226	48.3
補助金	3,769,000	3,768,704	100.0
固定資産売却代	0	213,940	-
資本的支出	9,737,988,865	5,995,524,742	61.6
建設改良費	8,613,968,865	4,871,623,839	56.6
企業債償還金	1,124,020,000	1,123,900,903	100.0

(注) 消費税及び地方消費税込み

(経理課)

3 損益計算書

(単位 円)

借 方		貸 方	
1 営業費用	8,445,339,351	1 営業収益	9,030,767,215
(1) 原水費	57,616,691	(1) 給水収益	8,710,676,834
(2) 浄水費	537,894,200	(2) 受託工事収益	44,985,343
(3) 配水費	966,621,883	(3) その他営業収益	275,105,038
(4) 給水費	706,021,072	2 営業外収益	948,191,416
(5) 受託工事費	27,070,841	(1) 水道利用加入金	164,940,000
(6) 共同施設維持負担金	614,969,259	(2) 受取利息及び配当金	3,647,424
(7) 受水費	1,550,564,170	(3) 他会計補助金	9,455,506
(8) 業務費	268,857,111	(4) 長期前受金戻入	595,441,181
(9) 総係費	446,243,454	(5) 雑収益	174,707,305
(10) 減価償却費	3,024,372,181	3 特別利益	13,049,292
(11) 資産減耗費	245,108,489	(1) 固定資産売却益	1,845,510
2 営業外費用	154,806,325	(2) 過年度損益修正益	810,608
(1) 支払利息及び 企業債取扱諸費	153,617,820	(3) 長期前受金戻入	7,766,937
(2) 雑支出	1,188,505	(4) 引当金戻入	2,626,237
3 特別損失	42,469,105		
(1) 固定資産譲渡損	11,810,840		
(2) 減損損失	18,270,824		
(3) 過年度損益修正損	904,906		
(4) 期末勤勉手当	1,100,670		
(5) 法定福利費	165,430		
(6) 半原水源系統整理費	10,216,435		
小計	8,642,614,781		
当年度純利益	1,349,393,142		
合計	9,992,007,923	合計	9,992,007,923

(経理課)

4 貸借対照表

(単位 円)

借	方	貸	方
固 定 資 産	91,602,350,029	固 定 負 債	17,971,268,611
(1) 有 形 固 定 資 産	77,257,289,708	(1) 企 業 債	16,854,866,870
ア 土 地	2,481,145,792	(2) 引 当 金	1,116,401,741
イ 建 物	9,887,252,490	流 動 負 債	3,090,410,223
ウ 構 築 物	147,937,249,310	(1) 企 業 債	1,179,782,704
エ 機 械 及 び 装 置	19,726,642,628	(2) 未 払 金	1,690,153,329
オ 車 両 運 搬 具	95,982,902	(3) 未 払 費 用	23,117,879
カ 工 具 、 器 具 及 び 備 品	1,289,075,220	(4) 前 受 金	1,917,457
減 価 償 却 累 計 額	104,238,740,455	(5) 引 当 金	111,678,775
減 損 損 失 累 計 額	989,567,451	(6) 預 り 金	83,760,079
キ 建 設 仮 勘 定	1,068,249,272	繰 延 収 益	15,520,654,706
(2) 無 形 固 定 資 産	49,293,321	(1) 長 期 前 受 金	15,520,654,706
(3) 投 資 そ の 他 の 資 産	14,295,767,000	資 本 金	56,829,502,015
流 動 資 産	7,840,297,498	(1) 資 本 金	56,829,502,015
(1) 現 金 預 金	5,555,875,479	剰 余 金	6,030,811,972
(2) 未 収 金	1,031,745,297	(1) 資 本 剰 余 金	1,596,842,101
(3) 貯 蔵 品	5,556,722	(2) 利 益 剰 余 金	4,433,969,871
(4) 前 払 金	1,247,120,000		
資 産 合 計	99,442,647,527	負 債 ・ 資 本 合 計	99,442,647,527

(経理課)

5 資本の収支決算額

(単位 円)

収 入		支 出	
1 企 業 債	676,000,000	1 建 設 改 良 費	4,871,623,839
(1) 建 設 企 業 債	676,000,000	(1) 施 設 費	430,443,507
2 負 担 金	61,850,226	事 務 費	83,541,772
(1) 工 事 負 担 金	61,850,226	配 水 設 備 新 設 費	23,604,900
消 火 栓 設 置 負 担 金	61,850,226	量 水 器 設 置 費	3,808,981
3 補 助 金	3,768,704	諸 設 備 新 設 費	13,636,700
(1) 他 会 計 補 助 金	3,768,704	建 物 改 良 費	9,130,115
一 般 会 計 補 助 金	3,768,704	浄 水 設 備 改 良 費	78,963,610
4 固 定 資 産 売 却 代	213,940	配 水 設 備 改 良 費	8,718,380
(1) 固 定 資 産 売 却 代	213,940	機 械 及 び 装 置 改 良 費	113,330,140
		固 定 資 産 取 得 費	39,934,238
		共 同 施 設 整 備 負 担 金	43,135,671
		補 助 金	12,639,000
		(2) 配 水 施 設 整 備 事 業 費	4,117,692,159
		事 務 費	192,559,807
		配 水 管 整 備 費	3,102,452,385
		電 気 設 備 整 備 費	176,858,000
		配 水 施 設 整 備 費	642,577,694
		用 地 費	3,244,273
		(3) 小 雀 系 基 幹 施 設 整 備 費	323,488,173
		共 同 施 設 分 担 金	323,488,173
		2 企 業 債 償 還 金	1,123,900,903
		(1) 企 業 債 償 還 金	1,123,900,903
計	741,832,870	合 計	5,995,524,742
1 補 て ん 額	5,253,691,872		
(1) 過 年 度 分 損 益 勘 定 留 保 資 金	3,655,806,659		
(2) 当 年 度 分 損 益 勘 定 留 保 資 金	282,445,459		
(3) 建 設 改 良 積 立 金	901,053,692		
(4) 当 年 度 分 消 費 税 及 び 地 方 消 費 税 資 本 の 収 支 調 整 額	414,386,062		
合 計	5,995,524,742	合 計	5,995,524,742

(注) 消費税及び地方消費税込み

(経理課)

6 固定資産明細書

(1) 有形固定資産

(単位 円)

資産の種類	年度当初	当年度	当年度	当年度末	減価償却累計額			減損損失累計額			当年度末 償却未済高
	現在高	増加額	減少額	現在高	当年度 増加額	当年度 減少額	累計	当年度 増加額	当年度 減少額	累計	
土地	2,475,314,006	5,831,786	0	2,481,145,792	-	-	-	0	0	30,465,055	2,450,680,737
立木	190,668	0	190,668	0	-	-	-	0	0	0	0
建物	9,873,459,917	31,293,841	17,501,268	9,887,252,490	197,660,658	16,587,146	6,524,169,637	1,833,469	0	51,279,884	3,311,802,969
構築物	144,402,663,339	4,147,801,952	613,215,981	147,937,249,310	2,159,068,619	405,214,332	82,163,008,445	16,437,355	0	890,448,951	64,883,791,914
機械及び装置	19,744,016,753	476,551,721	493,925,846	19,726,642,628	573,740,410	451,530,212	14,414,452,917	0	0	17,373,561	5,294,816,150
車両運搬具	99,061,340	5,398,450	8,476,888	95,982,902	6,159,030	8,053,043	73,848,522	0	0	0	22,134,380
工具器具及び備品	1,297,489,701	26,845,835	35,260,316	1,289,075,220	51,690,080	31,565,415	1,063,260,934	0	0	0	225,814,286
建設仮勘定	1,274,105,097	4,384,697,586	4,590,553,411	1,068,249,272	-	-	-	-	-	-	1,068,249,272
計	179,166,300,821	9,078,421,171	5,759,124,378	182,485,597,614	2,988,318,797	912,950,148	104,238,740,455	18,270,824	0	989,567,451	77,257,289,708

(経理課)

(2) 無形固定資産

(単位 円)

資産の種類	年度当初現在高	当年度増加額	当年度減少額	当年度減価償却高	年度末現在高
地上権	20,730	0	0	5,183	15,547
施設利用権	13,787,731	0	0	938,722	12,849,009
電話加入権	888,970	0	0	-	888,970
ソフトウェア	53,850,134	16,799,140	0	35,109,479	35,539,795
計	68,547,565	16,799,140	0	36,053,384	49,293,321

(経理課)

(3) 投資その他の資産

(単位 円)

資産の種類	年度当初現在高	当年度増加額	当年度減少額	年度末現在高
出資金	12,295,767,000	0	0	12,295,767,000
長期性預金	2,000,000,000	0	0	2,000,000,000
計	14,295,767,000	0	0	14,295,767,000

(経理課)

7 貯蔵品消費状況

(単位 円)

区分	消耗品	材料	量水器	計
期首貯蔵品	-	-	6,650,062	6,650,062
当年度購入額	-	-	46,503,700	46,503,700
当年度消費額	-	-	47,597,040	47,597,040
期末貯蔵品	-	-	5,556,722	5,556,722

(経理課)

8 利率別企業債残高

(単位 円・%)

借入先 利 率	財政融資資金	地方公共団体 金 融 機 構	計	構 成 比
0.5%未満	9,377,940,277	2,265,974,851	11,643,915,128	64.6
0.5%以上1.0%未満	889,017,423	362,882,577	1,251,900,000	6.9
1.0%以上1.5%未満	600,958,110	487,412,404	1,088,370,514	6.0
1.5%以上2.0%未満	333,158,042	647,892,802	981,050,844	5.4
2.0%以上2.5%未満	980,828,491	782,633,641	1,763,462,132	9.8
2.5%以上3.0%未満	166,880,399	78,318,115	245,198,514	1.4
3.0%以上3.5%未満	179,774,093	78,785,727	258,559,820	1.4
3.5%以上4.0%未満	462,909,708	151,235,944	614,145,652	3.4
4.0%以上4.5%未満	104,819,859	0	104,819,859	0.6
4.5%以上5.0%未満	0	0	0	0.0
5.0%以上5.5%未満	0	0	0	0.0
5.5%以上6.0%未満	83,227,111	0	83,227,111	0.5
6.0%以上	0	0	0	0.0
計	(73.1) 13,179,513,513	(26.9) 4,855,136,061	(100.0) 18,034,649,574	100.0

(注) () 内数値は、構成比 (%) を示す。

(経理課)

9 借入先別企業債残高

(単位 円)

区 分	前年度末残高	本年度借入高	本年度償還高	本年度末残高
財 政 融 資 資 金	13,131,777,243	676,000,000	628,263,730	13,179,513,513
地 方 公 共 団 体 金 融 機 構	5,350,773,234	0	495,637,173	4,855,136,061
計	18,482,550,477	676,000,000	1,123,900,903	18,034,649,574

(経理課)

10 給水原価構成

(1) 部門別

(単位 円/m³)

科 目	年 度				
	28	29	30	1	2
営 業 費 用	141.18	145.75	143.27	150.89	145.00
原 水 費	1.65	1.45	1.30	1.39	1.09
浄 水 費	9.75	9.87	10.63	10.42	10.13
配 水 費	18.33	19.13	19.87	19.83	18.20
給 水 費	9.98	11.78	10.88	11.27	11.40
共 同 施 設 維 持 負 担 金	10.24	12.56	11.33	12.66	11.58
受 水 費	29.37	29.40	28.79	29.21	28.93
業 務 費	6.00	5.86	5.54	5.16	5.06
総 係 費	9.79	9.43	7.77	7.54	8.27
減 価 償 却 費	43.39	43.59	43.67	45.81	47.33
資 産 減 耗 費	2.68	2.68	3.49	7.60	3.01
そ の 他 営 業 費 用	0.00	0.00	0.00	0.00	0.00
営 業 外 費 用	6.75	5.64	5.20	3.93	2.91
支 払 利 息 及 び 企 業 債 取 扱 諸 費	6.60	5.49	4.56	3.74	2.89
そ の 他 の 営 業 外 費 用	0.15	0.15	0.64	0.19	0.02
合 計	147.93	151.39	148.47	154.82	147.91

(経理課)

(注) 1 受託工事費、児童手当繰入額、浄水受託収益、下水道事業会計負担金(量水器負担分)、企業団補助金及び特別損失を除く。

2 給水原価は、長期前受金戻入を控除した算出方法としている。

(2) 性質別

(単位 円/m³・円)

年 度		28	29	30	1	2	
						1 m ³ 当たり 金 額	金 額
人 件 費	給 料 手 当 等	17.98	17.92	17.32	17.05	16.80	892,213,158
	報 酬	0.52	0.44	0.36	0.33	0.01	243,360
	法 定 福 利 費	3.70	3.79	3.67	3.48	3.46	183,806,882
	退 職 給 付 費	1.76	1.47	△ 0.01	△ 0.02	1.25	66,644,537
	計	23.96	23.62	21.34	20.84	21.52	1,142,907,937
動 力 費	3.69	3.86	4.88	4.76	4.19	222,362,514	
薬 品 費	0.45	0.39	0.49	0.54	0.59	31,424,325	
共同施設維持負担金	10.24	12.56	11.33	12.66	11.58	614,969,259	
受 水 費	29.37	29.40	28.79	29.21	28.93	1,536,329,170	
修 繕 費	10.94	13.15	12.37	12.49	11.65	618,514,958	
材 料 費	0.55	0.60	0.48	0.64	0.55	29,457,726	
路 面 復 旧 費	0.01	0.01	0.01	0.01	0.01	498,790	
委 託 料	11.96	12.16	12.81	13.10	12.38	657,529,952	
減 価 償 却 費	43.39	43.59	43.67	45.81	47.33	2,514,086,420	
資 産 減 耗 費	2.68	2.68	3.49	7.60	3.01	159,953,069	
支 払 利 息 及 び 企 業 債 取 扱 諸 費	6.60	5.49	4.56	3.74	2.89	153,617,820	
負 担 金	1.56	1.51	1.33	1.28	1.38	73,328,995	
そ の 他	0.03	0.03	0.02	0.02	0.01	365,564	
旅 費	0.03	0.03	0.02	0.02	0.01	365,564	
被 服 費	0.02	0.03	0.03	0.03	0.03	1,762,324	
の 備 消 品 費	0.39	0.41	0.34	0.34	0.35	18,545,049	
燃 料 費	0.05	0.05	0.06	0.05	0.04	2,396,759	
他 光 熱 水 費	0.02	0.02	0.02	0.01	0.01	664,576	
印 刷 製 本 費	0.02	0.05	0.03	0.03	0.02	1,252,790	
費 通 信 運 搬 費	0.27	0.27	0.27	0.06	0.08	4,012,281	
そ の 他	1.73	1.51	2.15	1.60	1.36	72,149,086	
用 計	2.53	2.37	2.92	2.14	1.90	101,148,429	
合 計	147.93	151.39	148.47	154.82	147.91	7,856,129,364	

(経理課)

(注) 1 受託工事費、児童手当繰入額、浄水受託収益、下水道事業会計負担金(量水器負担分)、企業団補助金及び特別損失を除く。

2 給水原価は、長期前受金戻入を控除した算出方法としている。

11 費用構成比較

節 目		水道事業費用		費用							
				営				業			
		原水費		浄水費		配水費		給水費			
		金額	構成比	金額	構成比	金額	構成比	金額	構成比	金額	構成比
人件費	給料手当等	854,352,961	9.9	8,543,975	14.8	156,656,412	29.1	295,040,903	30.5	137,558,824	19.5
	賞与引当金繰入額	76,193,319	0.9	648,000	1.1	14,393,000	2.7	25,752,898	2.7	12,440,952	1.8
	報酬	243,360	0.0	—	—	—	—	117,000	0.0	—	—
	法定福利費	175,728,105	2.0	1,463,654	2.6	32,098,443	6.0	60,240,526	6.2	28,600,714	4.0
	法定福利費引当金繰入	14,341,456	0.2	116,000	0.2	2,708,000	0.5	4,853,776	0.5	2,349,857	0.3
	退職給付費	67,579,586	0.8	—	—	—	—	—	—	—	—
	計	1,188,438,787	13.8	10,771,629	18.7	205,855,855	38.3	386,005,103	39.9	180,950,347	25.6
動力費	222,362,514	2.6	34,112,608	59.2	82,430,257	15.3	105,819,649	11.0	—	—	
薬品費	31,424,325	0.4	—	—	31,424,325	5.9	—	—	—	—	
共同施設維持負担金	614,969,259	7.1	—	—	—	—	—	—	—	—	
受水費	1,550,564,170	17.9	—	—	—	—	—	—	—	—	
修繕費	684,916,909	7.9	651,300	1.1	31,026,080	5.8	200,425,759	20.7	450,428,320	63.8	
材料費	51,837,013	0.6	400,000	0.7	552,493	0.1	5,402,806	0.6	45,481,714	6.4	
工事請負費	491,000	0.0	—	—	—	—	—	—	—	—	
路面復旧費	498,790	0.0	—	—	—	—	43,330	0.0	455,460	0.1	
委託料	657,529,952	7.6	4,922,921	8.6	170,070,066	31.6	235,829,385	24.4	5,192,719	0.7	
減価償却費	3,024,372,181	35.0	—	—	—	—	—	—	—	—	
資産減耗費	245,108,489	2.8	—	—	—	—	—	—	—	—	
支払利息及び 企業債取扱諸費	153,617,820	1.8	—	—	—	—	—	—	—	—	
負担金	73,328,995	0.9	—	—	54,500	0.0	6,726,300	0.7	4,636,000	0.7	
その他の費用	旅費	368,683	0.0	6,505	0.0	206,396	0.0	31,248	0.0	6,511	0.0
	被服費	1,762,324	0.0	—	—	—	—	—	—	—	—
	備用品費	19,144,224	0.2	83,699	0.1	8,202,314	1.5	3,188,437	0.3	1,404,071	0.2
	燃料費	2,503,616	0.0	23,685	0.0	309,056	0.1	1,307,123	0.1	633,600	0.1
	光熱水費	664,576	0.0	8,236	0.0	40,680	0.0	433,020	0.1	—	—
	印刷製本費	1,346,782	0.0	—	—	—	—	—	—	54,330	0.0
	通信運搬費	4,012,281	0.0	27,899	0.1	1,000,250	0.2	1,301,751	0.1	—	—
その他	113,352,091	1.4	6,608,209	11.5	6,721,928	1.2	20,107,972	2.1	16,778,000	2.4	
計	143,154,577	1.6	6,758,233	11.7	16,480,624	3.0	26,369,551	2.7	18,876,512	2.7	
合計	8,642,614,781	100.0	57,616,691	100.0	537,894,200	100.0	966,621,883	100.0	706,021,072	100.0	

(単位 円・%)

内 訳									
費 用								計	営業外費用 特別損失
受託工事費		業務費		総係費		その他			
金額	構成比	金額	構成比	金額	構成比	金額	構成比		
19,682,721	72.7	30,829,090	11.5	204,940,366	45.9	—	—	853,252,291	1,100,670
1,826,000	6.8	2,976,000	1.1	18,156,469	4.1	—	—	76,193,319	—
—	—	—	—	126,360	0.0	—	—	243,360	—
3,935,480	14.5	6,115,360	2.3	43,108,498	9.7	—	—	175,562,675	165,430
346,000	1.3	559,250	0.2	3,408,573	0.8	—	—	14,341,456	—
—	—	—	—	67,579,586	15.1	—	—	67,579,586	—
25,790,201	95.3	40,479,700	15.1	337,319,852	75.6	—	—	1,187,172,687	1,266,100
—	—	—	—	—	—	—	—	222,362,514	—
—	—	—	—	—	—	—	—	31,424,325	—
—	—	—	—	—	—	614,969,259	11.3	614,969,259	—
—	—	—	—	—	—	1,550,564,170	28.5	1,550,564,170	—
34,100	0.1	—	—	2,351,350	0.5	—	—	684,916,909	—
—	—	—	—	—	—	—	—	51,837,013	—
491,000	1.8	—	—	—	—	—	—	491,000	—
—	—	—	—	—	—	—	—	498,790	—
—	—	221,483,014	82.4	20,031,847	4.5	—	—	657,529,952	—
—	—	—	—	—	—	3,024,372,181	55.7	3,024,372,181	—
—	—	—	—	—	—	245,108,489	4.5	245,108,489	—
—	—	—	—	—	—	—	—	—	153,617,820
—	—	1,913,298	0.7	59,998,897	13.4	—	—	73,328,995	—
3,119	0.0	1,274	0.0	113,630	0.0	—	—	368,683	—
—	—	—	—	1,762,324	0.5	—	—	1,762,324	—
576,564	2.1	333,639	0.1	5,355,500	1.2	—	—	19,144,224	—
106,857	0.4	—	—	123,295	0.0	—	—	2,503,616	—
—	—	—	—	182,640	0.0	—	—	664,576	—
69,000	0.3	105,624	0.0	1,117,828	0.3	—	—	1,346,782	—
—	—	—	—	1,682,381	0.4	—	—	4,012,281	—
—	—	4,540,562	1.7	16,203,910	3.6	—	—	70,960,581	42,391,510
755,540	2.8	4,981,099	1.8	26,541,508	6.0	—	—	100,763,067	42,391,510
27,070,841	100.0	268,857,111	100.0	446,243,454	100.0	5,435,014,099	100.0	8,445,339,351	197,275,430

(経理課)

12 経営分析

(1) 資産及び資本構成比率

(単位 円)

項目	年度					当年度算出根拠	算式
	28	29	30	1	2		
固定資産率 構成比率 (%)	88.6	88.5	88.3	91.4	92.1	$\frac{91,602,350,029}{99,442,647,527} \times 100$	$\frac{\text{固定資産}}{\text{固定資産} + \text{流動資産}} \times 100$ (固定資産=帳簿原価-償却累計額)
流動資産率 構成比率 (%)	11.4	11.5	11.7	8.6	7.9	$\frac{7,840,297,498}{99,442,647,527} \times 100$	$\frac{\text{流動資産}}{\text{固定資産} + \text{流動資産}} \times 100$
固定負債率 構成比率 (%)	19.8	19.5	19.3	18.7	18.1	$\frac{17,971,268,611}{99,442,647,527} \times 100$	$\frac{\text{固定負債}}{\text{負債資本合計}} \times 100$
流動負債率 構成比率 (%)	2.9	3.2	2.9	2.9	3.1	$\frac{3,090,410,223}{99,442,647,527} \times 100$	$\frac{\text{流動負債}}{\text{負債資本合計}} \times 100$
自己資本率 構成比率 (%)	77.3	77.3	77.8	78.4	78.8	$\frac{78,380,968,693}{99,442,647,527} \times 100$	$\frac{\text{資本金} + \text{剰余金} + \text{繰延収益}}{\text{負債資本合計}} \times 100$
流動資産対 固定資産比率 (%)	12.8	13.0	13.3	9.4	8.6	$\frac{7,840,297,498}{91,602,350,029} \times 100$	$\frac{\text{流動資産}}{\text{固定資産}} \times 100$
固定比率 (%)	114.7	114.5	113.5	116.6	116.9	$\frac{91,602,350,029}{78,380,968,693} \times 100$	$\frac{\text{固定資産}}{\text{資本金} + \text{剰余金} + \text{繰延収益}} \times 100$
固定資産対 長期資本比率 (%)	91.3	91.5	90.9	94.2	95.1	$\frac{91,602,350,029}{96,352,237,304} \times 100$	$\frac{\text{固定資産}}{\text{資本金} + \text{剰余金} + \text{固定負債} + \text{繰延収益}} \times 100$
流動比率 (%)	392.2	356.0	402.6	295.5	253.7	$\frac{7,840,297,498}{3,090,410,223} \times 100$	$\frac{\text{流動資産}}{\text{流動負債}} \times 100$
酸性試験比率 (%)	367.2	333.1	374.5	265.2	213.8	$\frac{6,608,648,678}{3,090,410,223} \times 100$	$\frac{\text{現金預金} + (\text{未収金} - \text{貸倒引当金})}{\text{流動負債}} \times 100$
現金比率 (%)	329.8	298.4	338.5	223.5	179.8	$\frac{5,555,875,479}{3,090,410,223} \times 100$	$\frac{\text{現金預金}}{\text{流動負債}} \times 100$
負債比率 (%)	29.4	29.4	28.6	27.6	26.9	$\frac{21,061,678,834}{78,380,968,693} \times 100$	$\frac{\text{固定負債} + \text{流動負債}}{\text{資本金} + \text{剰余金} + \text{繰延収益}} \times 100$
固定負債比率 (%)	25.7	25.2	24.8	23.9	22.9	$\frac{17,971,268,611}{78,380,968,693} \times 100$	$\frac{\text{固定負債}}{\text{資本金} + \text{剰余金} + \text{繰延収益}} \times 100$
流動負債比率 (%)	3.8	4.2	3.7	3.7	3.9	$\frac{3,090,410,223}{78,380,968,693} \times 100$	$\frac{\text{流動負債}}{\text{資本金} + \text{剰余金} + \text{繰延収益}} \times 100$

(経営料金課)

(2) 回転率

(単位 円)

年度 項目	28	29	30	1	2	当年度算出根拠	算式
総資本回転率 (回)	0.10	0.10	0.09	0.09	0.09	9,030,767,215 99,163,794,557	営業収益 平均負債資本合計 【平均=(期首+期末) / 2】
総資本 回転期間 (年)	10.1	10.4	10.6	10.8	11.0	99,163,794,557 9,030,767,215	平均負債資本合計 営業収益
自己資本 回転率 (回)	0.13	0.12	0.12	0.12	0.12	9,030,767,215 77,951,037,716	営業収益 平均(資本金+剰余金+繰延収益)
自己資本 回転期間 (年)	7.8	8.1	8.2	8.5	8.6	77,951,037,716 9,030,767,215	平均(資本金+剰余金+繰延収益) 営業収益
固定資産 回転率 (回)	0.13	0.13	0.13	0.12	0.12	9,030,767,215 75,532,204,307	営業収益 平均(固定資産-建設仮勘定-投資)
固定資産 回転期間 (年)	7.8	7.9	8.0	8.2	8.4	75,532,204,307 9,030,767,215	平均(固定資産-建設仮勘定-投資) 営業収益
流動資産 回転率 (回)	1.0	0.8	0.8	0.9	1.1	9,030,767,215 8,164,646,066	営業収益 平均流動資産
流動資産 回転期間 (月)	12.5	14.3	14.7	13.2	10.8	8,164,646,066 9,030,767,215	平均流動資産 営業収益
現金預金 回転率 (回)	1.4	1.3	1.3	1.8	2.1	12,412,030,614 5,988,114,064	当年度支出額 平均現金預金
現金預金 回転期間 (月)	8.6	9.2	9.3	6.6	5.8	5,988,114,064 12,412,030,614	平均現金預金 当年度支出額
営業未収金 回転率 (回)	10.0	9.9	9.9	9.6	9.7	9,030,767,215 935,774,044	営業収益 平均営業未収金
営業未収金 回転期間 (月)	1.2	1.2	1.2	1.2	1.2	935,774,044 9,030,767,215	平均営業未収金 営業収益
貯蔵品回転率 (月)	11.4	6.3	4.7	7.7	7.8	47,597,040 6,103,392	当年度貯蔵品消費額 平均貯蔵品額 【貯蔵品消費額=期首貯蔵品+当年度購入額+当年度発生額-期末貯蔵品】
貯蔵品 回転期間 (月)	1.1	1.9	2.6	1.6	1.5	6,103,392 47,597,040	平均貯蔵品額 当年度貯蔵品消費額
減価償却率 (%)	4.4	4.0	3.9	4.0	3.9	3,024,372,181 76,780,671,176	当年度償却額 償却資産+当年度償却額 【償却資産は固定資産のうち土地、立木、建設仮勘定、投資、電話加入権を除く。】

(経営料金課)

(3) 損益に関する各種比率

項目 \ 年度	28	29	30	1	2
総資本利益率 (%)	1.7	1.4	1.8	1.2	1.4
自己資本利益率 (%)	2.2	1.8	2.3	1.5	1.7
純利益対率 (%)	15.3	13.0	16.5	11.2	13.5
総収益対率 (%)	118.0	115.0	119.8	112.7	115.6
営業収益対率 (%)	109.8	107.2	109.8	104.0	106.9
利子負担率 (%)	1.9	1.5	1.3	1.1	0.8
企業債償還額対償還財源比率 (%)	36.1	36.0	32.0	33.2	29.1
職員1人当たり 営業収益 (円)	59,946,916	60,460,985	63,322,033	64,764,441	65,440,342
職員1人当たり 有形固定資産 (円)	473,172,981	481,991,458	509,538,919	539,231,435	559,835,433

(単位 円)

当年度算出根拠	算式
$\frac{1,349,393,142}{99,163,794,557} \times 100$	$\frac{\text{当年度純利益}}{\text{平均負債資本合計}} \times 100$
$\frac{1,349,393,142}{77,951,037,716} \times 100$	$\frac{\text{当年度純利益}}{\text{平均(資本金+剰余金+繰延収益)}} \times 100$
$\frac{1,349,393,142}{9,992,007,923} \times 100$	$\frac{\text{当年度純利益}}{\text{総収益}} \times 100$
$\frac{9,992,007,923}{8,642,614,781} \times 100$	$\frac{\text{総収益}}{\text{総費用}} \times 100$
$\frac{9,030,767,215}{8,445,339,351} \times 100$	$\frac{\text{営業収益}}{\text{営業費用}} \times 100$
$\frac{153,617,820}{18,258,600,026} \times 100$	$\frac{\text{支払利息}}{\text{平均企業債}} \times 100$
$\frac{1,123,900,903}{3,863,479,562} \times 100$	$\frac{\text{企業債償還額}}{\text{減価償却費-長期前受金戻入+当年度純利益}} \times 100$
$\frac{9,030,767,215}{138}$	$\frac{\text{営業収益}}{\text{損益勘定所属職員数}}$
$\frac{77,257,289,708}{138}$	$\frac{\text{有形固定資産}}{\text{損益勘定所属職員数}}$

(経営料金課)

(4) その他の比率

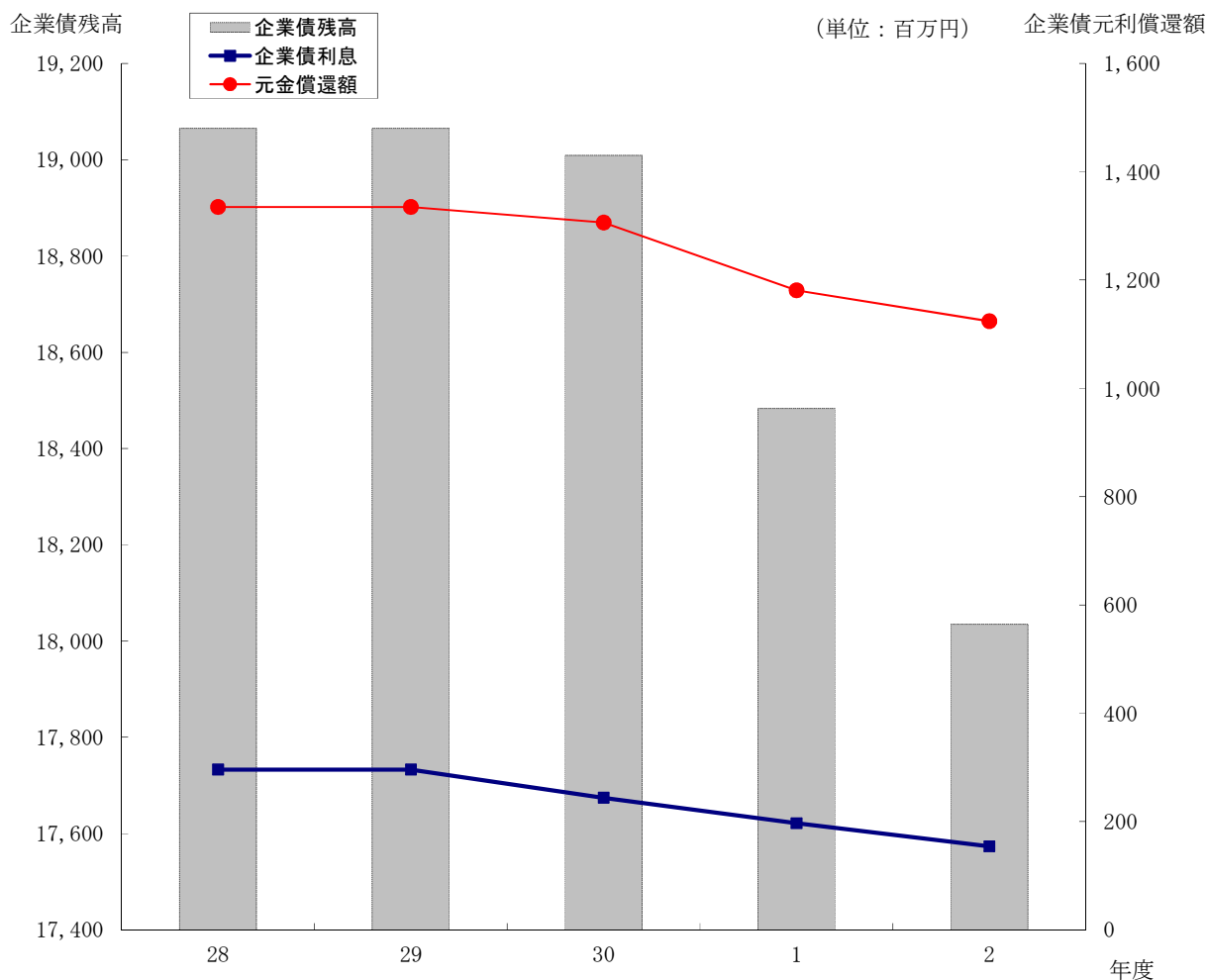
項 目	年 度	28	29	30	1	2
負 荷 率 (%)		90.91	92.00	91.85	91.94	91.07
施 設 利 用 率 (%)		46.96	46.84	46.41	45.28	45.53
最 大 稼 働 率 (%)		51.65	50.91	50.53	49.25	50.00
有 収 率 (%)		90.04	90.13	90.34	90.87	91.24
有 効 率 (%)		92.51	92.58	92.81	93.02	93.41
配 水 管 使 用 効 率 (1 m 当たり m ³)		38.91	38.86	38.46	37.64	37.79
固 定 資 産 使 用 効 率 (1 万円 当たり m ³)		8.19	8.07	7.92	7.64	7.53
供 給 単 価 (円/m ³)		167.61	168.10	168.78	168.00	165.38
給 水 原 価 (円/m ³)		147.93	151.39	148.47	154.82	147.91
職 員 1 人 当 たり 給 水 人 口 (人)		2,589	2,583	2,681	2,770	2,802
職 員 1 人 当 たり 有 収 水 量 (m ³)		348,736	350,498	364,676	374,156	384,883
口 座 件 数 (%)		73.72	73.22	73.00	73.10	72.94
振 替 率 金 額 (%)		63.74	64.05	63.70	64.11	64.51
1 日 有 収 水 量 1 万 m ³ 当 たり 職 員 数 (人)		10	10	10	10	10
有 収 水 量 1 m ³ 当 たり 人 件 費 (円)		23.96	23.62	21.34	20.84	21.52
給 水 収 益 に 対 す る 人 件 費 割 合 (%)		14.42	14.17	12.75	12.51	13.12
給 水 原 価 に 対 す る 人 件 費 割 合 (%)		16.20	15.60	14.37	13.46	14.55

(注) 給水原価は、長期前受金戻入を控除した算出方法としている。

当年度算出根拠	算式
$\frac{159,487}{175,133} \times 100$	$\frac{1 \text{ 日 平均 給 水 量}}{1 \text{ 日 最 大 給 水 量}} \times 100$
$\frac{159,487}{350,300} \times 100$	$\frac{1 \text{ 日 平均 給 水 量}}{1 \text{ 日 配 水 能 力}} \times 100$
$\frac{175,133}{350,300} \times 100$	$\frac{1 \text{ 日 最 大 給 水 量}}{1 \text{ 日 配 水 能 力}} \times 100$
$\frac{53,113,837}{58,212,752} \times 100$	$\frac{\text{有 収 水 量}}{\text{給 水 量}} \times 100$
$\frac{54,377,047}{58,212,752} \times 100$	$\frac{\text{有 効 水 量}}{\text{給 水 量}} \times 100$
$\frac{58,212,752}{1,540,439}$	$\frac{\text{給 水 量}}{\text{導 送 配 水 管 延 長}}$
$\frac{58,212,752}{77,257,289,708} \times 10,000$	$\frac{\text{給 水 量}}{\text{有 形 固 定 資 産}} \times 10,000$
$\frac{8,710,676,834 + 73,017,938}{53,113,207}$	$\frac{\text{給水収益+減免負担金}}{\text{有収水量(消火用水分除く)}}$
$\frac{9,017,686,810-31,551,481-6,420,000-14,269,125-104,975,585-659,955,418-0-33,005,739}{53,113,207}$	$\frac{\text{総費用-受託工事費-児童手当繰入額-浄水受託収益-下水道事業会計負担金(量水器負担分)-長期前受金戻入-企業団補助金-特別損失}}{\text{有収水量(消火用水分除く)}}$
$\frac{386,719}{138}$	$\frac{\text{現在給水人口(給水区域内)}}{\text{損益勘定所属職員数}}$
$\frac{53,113,837}{138}$	$\frac{\text{有 収 水 量}}{\text{損益勘定所属職員数}}$
$\frac{143,522}{196,756} \times 100$	$\frac{\text{年度末口座振替件数}}{\text{年 度 末 件 数}} \times 100$
$\frac{6,137,104,790}{9,513,090,457} \times 100$	$\frac{\text{口 座 振 替 金 額}}{\text{給 水 収 益 (税 込)}} \times 100$
$\frac{138}{53,113,837/366} \times 10,000$	$\frac{\text{損益勘定所属職員数}}{\text{年間有収水量/年間日数}} \times 10,000$
$\frac{1,142,907,937}{53,113,837}$	$\frac{\text{人 件 費}}{\text{有 収 水 量}}$
$\frac{1,142,907,937}{8,710,676,834} \times 100$	$\frac{\text{人 件 費}}{\text{給 水 収 益}} \times 100$
$\frac{21.52}{147.91} \times 100$	$\frac{1 \text{ m}^3 \text{ 当 たり 人 件 費}}{\text{給 水 原 価}} \times 100$

(経営料金課)

(5) 企業債残高の推移



(単位 円)

年度		28	29	30	1	2
元利償還額	元金	1,421,752,386	1,334,728,588	1,305,749,914	1,180,574,154	1,123,900,903
	企業債利息	356,728,816	296,267,367	244,377,029	197,419,784	153,617,820
	計	1,778,481,202	1,630,995,955	1,550,126,943	1,377,993,938	1,277,518,723
企業債残高		19,199,603,133	19,064,874,545	19,009,124,631	18,482,550,477	18,034,649,574

(注) 元金償還額は、借換企業債分を除く。

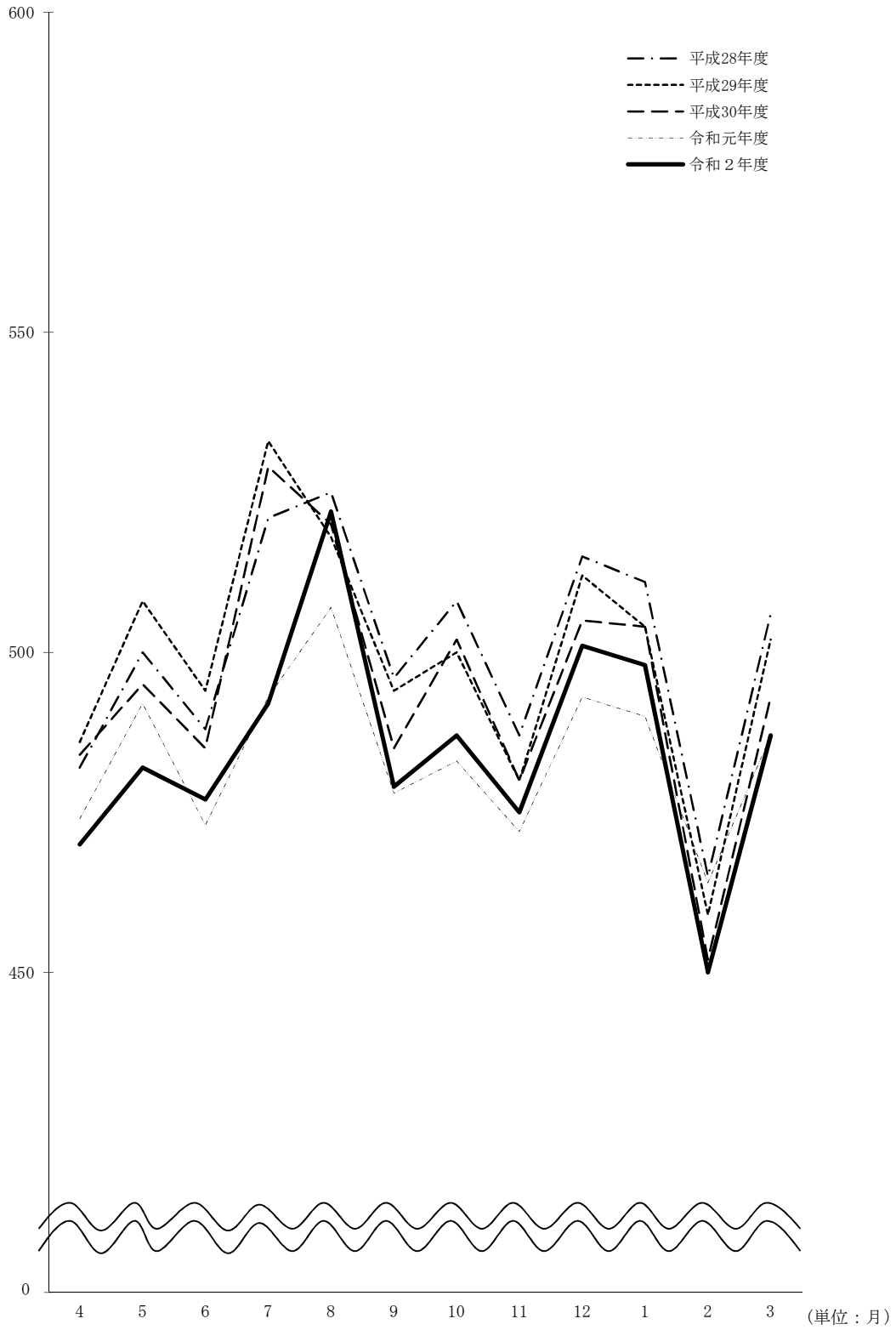
(経理課)

III 給

水

1 年度別、月別給水量の推移

(単位 万m³)



(浄水課)

2 取水量及びろ過水量

月	区分	自 己 水 源		
		社 家 (有馬浄水場)	走 水	計
2	4	(1,391,850)	(21,427)	(1,413,277)
		1,490,500	21,928	1,512,428
	5	(1,422,450)	(22,312)	(1,444,762)
		1,527,000	22,829	1,549,829
	6	(1,442,550)	(20,876)	(1,463,426)
		1,540,400	21,378	1,561,778
	7	(1,307,690)	(26,565)	(1,334,255)
		1,377,400	27,091	1,404,491
	8	(1,604,400)	(25,995)	(1,630,395)
		1,688,400	26,506	1,714,906
	9	(1,298,530)	(25,821)	(1,324,351)
		1,375,900	26,331	1,402,231
	10	(1,418,120)	(26,651)	(1,444,771)
		1,502,100	27,171	1,529,271
	11	(1,399,690)	(25,595)	(1,425,285)
		1,491,900	26,097	1,517,997
	12	(1,543,080)	(26,682)	(1,569,762)
		1,639,800	27,198	1,666,998
3	1	(1,466,280)	(26,687)	(1,492,967)
		1,548,700	27,201	1,575,901
	2	(1,306,180)	(23,251)	(1,329,431)
		1,402,000	23,701	1,425,701
	3	(1,568,993)	(20,407)	(1,589,400)
		1,496,800	20,802	1,517,602
計		(17,169,813)	(292,269)	(17,462,082)
		18,080,900	298,233	18,379,133
1日平均		(47,041)	(801)	(47,841)
		49,537	817	50,354
時間平均		(1,960)	(33)	(1,993)
		2,064	34	2,098
1日最大		(65,230)	(866)	(66,092)
		73,200	880	73,979
1日最小		(19,810)	0	(20,656)
		23,800	0	24,665

(注) 1 上段 () 内の数字はろ過水量を示し、下段の数字は取水量を示す。

2 「寒川 (小雀浄水場)」計欄の28,438,600m3には、寒川事業取水量 (企業団浄水受託: 766,500m3を含む)。

(単位 m³)

寒 川 (小雀浄水場)	合 計	取 水 量 1 日		
		平 均	最 大	最 小
(2, 282, 600)	(3, 695, 877)			
2, 306, 200	3, 818, 628	127, 288	135, 879	112, 778
(2, 382, 000)	(3, 826, 762)			
2, 406, 300	3, 956, 129	127, 617	136, 294	116, 026
(2, 295, 300)	(3, 758, 726)			
2, 319, 100	3, 880, 878	129, 363	139, 494	115, 452
(2, 446, 100)	(3, 780, 355)			
2, 470, 700	3, 875, 191	125, 006	133, 979	115, 779
(2, 506, 100)	(4, 136, 495)			
2, 530, 900	4, 245, 806	136, 961	144, 879	122, 979
(2, 448, 000)	(3, 772, 351)			
2, 472, 900	3, 875, 131	129, 171	140, 080	116, 879
(2, 315, 900)	(3, 760, 671)			
2, 320, 900	3, 850, 171	124, 199	133, 379	114, 979
(2, 270, 400)	(3, 695, 685)			
2, 293, 900	3, 811, 897	127, 063	132, 979	118, 579
(2, 304, 400)	(3, 874, 162)			
2, 327, 900	3, 994, 898	128, 868	139, 978	115, 878
(2, 377, 900)	(3, 870, 867)			
2, 402, 500	3, 978, 401	128, 336	140, 178	116, 877
(2, 176, 000)	(3, 505, 431)			
2, 198, 400	3, 624, 101	129, 432	138, 578	120, 078
(2, 364, 500)	(3, 953, 900)			
2, 388, 900	3, 906, 502	126, 016	134, 579	102, 679
(28, 169, 200)	(45, 631, 282)			
28, 438, 600	46, 817, 733	128, 268	144, 879	102, 679
(77, 176)	(125, 017)			
77, 914	128, 268			
(3, 216)	(5, 209)			
3, 246	5, 345			
(99, 600)	(139, 973)			
100, 600	144, 879			
(52, 100)	(104, 017)			
52, 600	102, 679			

(浄水課)

分)

3 系統別着水量

月	区分	自 己 水 源			共同事業	
		有馬 (有馬浄水場)	走 水	計	小 雀	振替水量
2	4				(60,000)	
		1,491,990	21,928	1,513,918	2,126,800	0
	5				(62,000)	
		1,516,440	22,829	1,539,269	2,209,100	0
	6				(60,000)	
		1,527,410	21,378	1,548,788	2,140,500	0
	7				(62,000)	
		1,384,660	27,091	1,411,751	2,351,400	0
	8				(62,000)	
		1,685,220	26,506	1,711,726	2,316,800	0
	9				(60,000)	
		1,370,940	26,331	1,397,271	2,223,400	0
3	10				(62,000)	
		1,507,810	27,171	1,534,981	2,208,800	0
	11				(60,000)	
		1,496,220	26,097	1,522,317	2,172,300	0
	12				(62,000)	
		1,652,630	27,198	1,679,828	2,262,100	0
	1				(62,000)	
		1,582,700	27,201	1,609,901	2,311,500	0
	2				(56,000)	
		1,413,790	23,701	1,437,491	2,093,500	0
	3				(62,000)	
		1,510,450	20,802	1,531,252	2,216,400	0
計				(730,000)		
	18,140,260	298,233	18,438,493	26,632,600	0	
1日平均				(2,000)		
	49,699	817	50,516	72,966	0	
時間平均				(83)		
	2,071	34	2,105	3,040	0	
1日最大				(2,000)		
	69,340	880	71,217	95,400	0	
1日最小				(2,000)		
	20,870	0	21,735	48,500	0	

(注) 1 上段 () 内の数字は、企業団小雀第2給水地点受水量を示し、小雀系統の内数である。

(単位 m³)

企 業 団 受 水						総 合 計 (着水量)	着 水 量 1 日		
有馬	田浦	武	芦名	小雀第2	計		平 均	最 大	最 小
29,070	191,910	710,800	122,100	60,000	1,113,880	4,694,598	156,487	159,884	146,079
29,990	185,240	736,000	127,600	62,000	1,140,830	4,827,199	155,716	160,914	147,246
57,150	182,460	712,500	122,400	60,000	1,134,510	4,763,798	158,793	167,394	146,720
90,040	205,800	736,400	125,800	62,000	1,220,040	4,921,191	158,748	169,219	152,359
87,130	232,260	732,800	142,600	62,000	1,256,790	5,223,316	168,494	174,510	162,819
87,070	250,800	706,900	125,600	60,000	1,230,370	4,791,041	159,701	166,208	151,219
30,070	240,840	728,500	129,200	62,000	1,190,610	4,872,391	157,174	163,509	149,369
27,100	194,470	707,200	124,100	60,000	1,112,870	4,747,487	158,250	162,050	146,269
30,120	184,460	727,700	128,500	62,000	1,132,780	5,012,708	161,700	171,707	153,348
29,170	180,530	730,100	126,000	62,000	1,127,800	4,987,201	160,877	167,008	149,597
27,110	168,960	659,400	111,800	56,000	1,023,270	4,498,261	160,652	165,572	150,048
30,130	248,500	729,600	121,000	62,000	1,191,230	4,876,882	157,319	162,958	146,839
554,150	2,466,230	8,617,900	1,506,700	730,000	13,874,980	58,216,073	159,496	174,510	146,079
1,518	6,757	23,611	4,128	2,000	38,014	159,496			
63	282	984	172	83	1,584	6,646			
3,020	23,800	24,000	5,100	2,000	54,310	174,510			
0	5,280	20,500	3,600	2,000	33,390	146,079			

(浄水課)

4 給水量

区分 月	鷹取トンネル 追浜線	田浦池	逸見高区池	武山池	芦名 (太田和)	長沢池	鴨居池	久里浜池	浦賀高区池
2 4	0	643,150	176,910	823,240	122,100	392,390	113,463	155,867	135,800
5	0	633,560	185,750	841,810	127,600	407,290	116,760	162,177	141,560
6	0	632,420	187,150	818,260	122,400	404,220	110,554	158,673	133,150
7	0	655,280	178,840	841,370	125,800	415,230	110,378	163,427	133,690
8	0	680,050	187,580	925,570	142,600	431,240	120,721	172,126	142,300
9	0	610,620	175,645	819,030	125,600	406,550	109,536	158,693	130,480
10	0	635,310	181,370	836,020	129,200	410,000	112,282	159,878	135,660
11	0	621,670	167,910	837,740	124,100	390,750	109,353	157,011	132,500
12	0	650,850	176,030	888,510	128,500	410,860	113,877	164,820	140,660
3 1	0	621,980	175,150	883,360	126,000	408,200	112,107	164,930	139,430
2	0	578,880	154,640	795,490	111,800	368,330	100,494	149,380	125,040
3	0	658,770	171,830	848,960	121,000	405,650	108,033	162,360	135,960
計	0	7,622,540	2,118,805	10,159,360	1,506,700	4,850,710	1,337,558	1,929,342	1,626,230
1日平均	0	20,884	5,805	27,834	4,128	13,290	3,665	5,286	4,455
時間平均	0	870	242	1,160	172	554	153	220	186
1日最大	0	24,170	6,750	32,470	5,100	14,350	4,510	5,880	5,620
1日最小	0	17,670	5,180	25,030	3,600	12,500	3,237	4,720	3,990

- (注) 1 武山池及び長沢池の給水量、1日最大及び1日最小は、三浦市分水量を含む。
 2 分水は三浦市への分水量を示す。
 3 「鷹取トンネル追浜線」は、平成20年11月17日から、田浦池から給水している。

(単位 m³)

吉井高区池	森崎池	その他市内	逸見池	走水池	計	分水 (計の内数)	給水量 1 日		
							平均	最大	最小
120,150	180,038	730,684	1,081,266	21,928	4,696,986	477,769	156,566	162,061	143,622
123,938	185,887	765,458	1,105,382	22,829	4,820,001	489,781	155,484	162,908	144,897
117,805	179,334	754,808	1,132,962	21,378	4,773,114	478,108	159,104	167,253	149,365
120,036	182,406	773,637	1,192,052	27,091	4,919,237	494,392	158,685	166,636	151,080
126,220	194,432	746,477	1,322,440	26,506	5,218,262	543,466	168,331	173,393	157,686
116,034	179,890	727,931	1,204,822	26,331	4,791,162	477,410	159,705	166,156	151,378
120,973	187,681	752,497	1,186,486	27,171	4,874,528	491,702	157,243	163,527	146,502
117,840	181,029	733,046	1,153,418	26,097	4,752,464	495,918	158,415	162,697	150,243
125,494	188,519	756,639	1,240,354	27,198	5,012,311	528,084	161,687	175,133	153,811
124,718	184,761	766,366	1,248,745	27,201	4,982,948	531,961	160,740	166,898	151,068
112,242	166,321	690,487	1,122,115	23,701	4,498,920	475,982	160,676	164,563	153,603
121,534	183,801	753,251	1,180,868	20,802	4,872,819	504,973	157,188	163,129	146,650
1,446,984	2,194,099	8,951,281	14,170,910	298,233	58,212,752	5,989,546	159,487	175,133	143,622
3,964	6,011	24,524	38,824	817	159,487	16,410			
165	250	1,022	1,618	34	6,645	684			
4,847	7,004	30,386	44,645	880	175,133	19,154			
3,563	5,522	19,844	31,391	0	143,622	14,778			

(浄水課)

5 使用電力量

月	区分	有馬系			走水系	市			
		社家導水 ポンプ所	有馬浄水場	計	走水 ポンプ所	高圧			
						鷹取 ポンプ所	逸見 ポンプ所	大矢部 ポンプ所	馬堀 ポンプ所
2	4	191,643	431,577	623,220	19,708	26,259	38,110	127,937	18,677
	5	181,060	437,858	618,918	19,076	26,118	39,600	124,534	19,453
	6	195,745	457,433	653,178	20,698	27,334	39,650	127,402	20,283
	7	175,247	415,076	590,323	21,079	26,411	38,370	122,131	19,697
	8	193,339	543,165	736,504	22,827	28,871	41,740	132,249	19,223
	9	188,301	415,647	603,948	23,969	27,858	38,460	150,429	19,808
	10	176,597	439,532	616,129	22,946	25,388	38,980	125,626	19,243
	11	193,527	432,547	626,074	21,984	26,119	36,390	125,388	19,201
	12	193,882	489,833	683,715	20,783	26,097	38,430	129,072	18,551
3	1	195,351	459,799	655,150	22,146	27,226	38,340	139,529	19,109
	2	194,392	400,786	595,178	22,807	26,682	33,910	138,141	19,279
	3	172,872	431,052	603,924	20,997	23,692	37,430	121,464	17,243
	計	2,251,956	5,354,305	7,606,261	259,020	318,055	459,410	1,563,902	229,767
	月平均	187,663	446,192	633,855	21,585	26,505	38,284	130,325	19,147
	水量(m ³)	18,080,900	18,140,260	-	308,884	1,103,708	2,118,932	7,548,430	1,237,982
	水量1m ³ 当たりの 電力量	0.125	0.295	-	0.839	0.288	0.217	0.207	0.186
前 年 度	計	2,156,206	5,039,478	7,195,684	232,588	305,469	459,130	1,531,801	225,190
	月平均	179,684	419,957	599,640	19,382	25,456	38,261	127,650	18,766
	水量 (m ³)	17,535,700	17,544,100	-	268,212	1,055,421	2,060,171	7,403,384	1,213,165
	水量 1m ³ 当 たりの 電力量	0.123	0.287	-	0.867	0.289	0.223	0.207	0.186

- (注) 1 有馬浄水場の水量には企業団受水量(非直送分)、大矢部ポンプ所の水量には大矢部高区送水量及び三浦市分水量を含む。
 2 低圧電力施設のうち低圧電力ポンプ所は、十三峠、野比高区、衣笠公園、武山高区、池上の5か所である。
 3 その他の施設とは、田浦配水場、六浦計器室、浦賀高区配水池電気室、久里浜配水池電気室、三浦分水分津久井系計器室、森崎配水池電気室他である。

(単位 kWh)

内 加 圧 系						低圧電力 施 設	計	そ の 他 各 施 設	合 計
電 力 ポンプ所	衣 笠 ポンプ所	平 作 ポンプ所	国際村 ポンプ所	武 ポンプ所	吉井高区 ポンプ所				
60,125	29,734	24,856	16,976	29,211	28,900	19,189	419,974	81,163	1,144,065
59,710	29,568	24,788	17,069	27,958	28,881	19,918	417,597	73,792	1,129,383
64,290	30,596	25,968	17,539	29,280	29,706	19,056	431,104	85,982	1,190,962
61,642	30,680	26,322	18,380	28,948	28,227	19,758	420,566	88,171	1,120,139
66,403	32,487	27,600	18,431	30,424	30,214	19,018	446,660	108,053	1,314,044
66,779	34,301	29,675	21,601	32,974	29,793	22,136	473,814	119,667	1,221,398
59,160	30,655	26,464	17,240	29,072	28,198	20,111	420,137	77,183	1,136,395
60,278	30,958	26,182	17,463	28,427	29,075	18,923	418,404	81,357	1,147,819
60,178	29,967	25,593	17,627	27,786	28,031	18,293	419,625	84,312	1,208,435
63,160	31,246	26,343	18,330	29,159	30,387	19,432	442,261	96,503	1,216,060
61,565	30,997	26,063	17,776	29,057	29,362	17,784	430,616	102,562	1,151,163
54,914	27,922	22,783	15,345	26,159	26,513	16,525	389,990	79,420	1,094,331
738,204	369,111	312,637	213,777	348,455	347,287	230,143	5,130,748	1,078,165	14,074,194
61,517	30,759	26,053	17,815	29,038	28,941	19,179	427,562	89,847	1,172,850
3,557,148	2,194,105	653,290	282,669	1,180,852	1,449,320	-	-	-	-
0.208	0.168	0.479	0.756	0.295	0.240	-	-	-	-
728,473	356,976	301,114	238,980	359,102	335,455	238,832	5,080,522	1,057,161	13,565,955
60,706	29,748	25,093	19,915	29,925	27,955	19,903	423,377	88,097	1,130,496
3,535,762	2,127,595	620,090	311,971	1,220,428	1,390,551	-	-	-	-
0.206	0.168	0.486	0.766	0.294	0.241	-	-	-	-

4 走水ポンプ所の水量は、取水量でなくポンプ送水量である。

(浄水課)

6 使用電気料金

月	区分	有馬系			走水系	市			
		社家導水 ポンプ所	有馬浄水場	計	走水 ポンプ所	高 庄			
						鷹取 ポンプ所	逸見 ポンプ所	大矢部 ポンプ所	馬堀 ポンプ所
2	4	3,236,828	7,570,275	10,807,103	378,978	437,485	740,754	2,245,747	337,119
	5	3,006,674	7,591,137	10,597,811	365,169	433,278	760,509	2,172,884	351,131
	6	3,344,241	8,016,932	11,361,173	385,593	454,988	770,296	2,257,820	359,440
	7	3,015,223	7,417,767	10,432,990	400,550	438,060	748,124	2,165,690	350,037
	8	3,212,325	9,080,458	12,292,783	422,022	462,649	801,868	2,275,430	337,070
	9	3,093,123	7,042,938	10,136,061	432,500	434,086	723,819	2,437,006	335,965
	10	2,567,190	6,079,303	8,646,493	404,062	347,922	665,752	1,975,605	314,343
	11	2,628,208	5,724,962	8,353,170	328,281	327,490	571,640	1,702,203	255,190
	12	2,597,320	6,313,397	8,910,717	303,500	322,755	588,042	1,685,402	240,500
3	1	2,491,735	5,843,247	8,334,982	319,099	329,091	555,275	1,781,054	247,916
	2	2,579,196	5,204,914	7,784,110	330,893	323,077	508,647	1,775,245	249,194
	3	2,340,545	5,730,858	8,071,403	311,566	299,115	586,718	1,614,188	238,692
	計	34,112,608	81,616,188	115,728,796	4,382,213	4,609,996	8,021,444	24,088,274	3,616,597
	月平均	2,842,717	6,801,349	9,644,066	365,184	384,166	668,454	2,007,356	301,383
	水量(m ³)	18,080,900	18,140,260	-	308,884	1,103,708	2,118,932	7,548,430	1,237,982
	水量1m ³ 当たりの 電気料金	1.887	4.499	-	14.19	4.18	3.79	3.19	2.92
前 年 度	計	38,162,249	91,994,934	130,157,183	4,646,022	5,251,663	9,106,509	27,624,103	4,194,459
	月平均	3,180,187	7,666,245	10,846,432	387,169	437,639	758,876	2,302,009	349,538
	水量 (m ³)	17,535,700	17,544,100	-	268,212	1,055,421	2,060,171	7,403,384	1,213,165
	水量1 m ³ 当た りの電 気料金	2.176	5.244	-	17.32	4.98	4.42	3.73	3.46

- (注) 1 有馬浄水場の水量には企業団受水量（非直送分）、大矢部ポンプ所の水量には大矢部高区送水量及び三浦市分水量を含む。
 2 低圧電力施設のうち低圧電力ポンプ所は、十三峠、野比高区、衣笠公園、武山高区、池上の5か所である。
 3 その他の施設とは、田浦配水場、六浦計器室、浦賀高区配水池電気室、久里浜配水池電気室、三浦分水津久井系計器室、森崎配水池電気室他である。

(単位 円)

内 加 庄 系						低圧電力 施 設	計	そ の 他 各 施 設	合 計
電 力 吉 井 ポンプ所	ポ ン プ 衣 笠 ポンプ所	所 平 作 ポンプ所	所 国際村 ポンプ所	所 武 ポンプ所	所 吉井高区 ポンプ所				
1,038,436	516,649	448,249	295,816	501,530	483,044	401,252	7,446,081	1,802,627	20,434,789
1,034,110	509,943	443,164	297,164	469,824	479,709	413,639	7,365,355	1,634,819	19,963,154
1,097,006	533,595	455,158	302,273	504,441	493,631	399,145	7,627,793	1,892,576	21,267,135
1,050,032	535,223	468,752	310,238	498,694	466,699	412,184	7,443,733	1,944,841	20,222,114
1,114,277	553,591	485,626	305,445	516,425	492,910	412,785	7,758,076	2,313,482	22,786,363
1,095,399	562,610	501,530	335,284	538,036	470,806	448,982	7,883,523	2,484,827	20,936,911
862,850	472,618	438,216	265,496	450,949	396,383	397,286	6,587,420	1,573,783	17,211,758
779,110	416,070	375,253	220,709	387,160	365,274	354,076	5,754,175	1,534,119	15,969,745
760,046	398,770	352,325	216,279	367,423	343,880	339,751	5,615,173	1,556,134	16,385,524
820,838	408,266	356,827	219,874	375,378	389,644	350,989	5,835,152	1,690,349	16,179,582
832,814	408,461	353,629	215,832	379,484	387,264	330,806	5,764,453	1,814,740	15,694,196
766,036	375,845	321,991	195,340	350,050	356,213	320,173	5,424,361	1,503,913	15,311,243
11,250,954	5,691,641	5,000,720	3,179,750	5,339,394	5,125,457	4,581,068	80,505,295	21,746,210	222,362,514
937,580	474,303	416,727	264,979	444,950	427,121	381,756	6,708,775	1,812,184	18,530,210
3,557,148	2,194,105	653,290	282,669	1,180,852	1,449,320	-	-	-	-
3.16	2.59	7.65	11.25	4.52	3.54				
12,977,276	6,423,491	5,539,720	4,145,612	6,275,208	5,883,163	5,155,122	92,576,326	23,550,974	250,930,505
1,081,440	535,291	461,643	345,468	522,934	490,264	429,594	7,714,694	1,962,581	20,910,875
3,535,762	2,127,595	620,090	311,971	1,220,428	1,390,551	-	-	-	-
3.67	3.02	8.93	13.29	5.14	4.23				

4 走水ポンプ所の水量は、取水水量でなくポンプ送水量である。

(浄水課)

7 薬品使用量

品目		次亜塩素酸ナトリウム		
		有馬浄水場	走水水源地	計
月	注入場所			
2	4	23,902	139	24,041
	5	28,439	155	28,594
	6	35,400	161	35,561
	7	32,738	202	32,940
	8	38,788	186	38,974
	9	32,350	188	32,538
	10	30,418	199	30,617
	11	26,641	179	26,820
	12	27,609	184	27,793
	3	1	25,058	190
2		24,004	157	24,161
3		28,531	141	28,672
計		353,878	2,081	355,959
1日平均		970	6	975
前 年 度	計	313,925	1,731	315,656
	1日平均	858	5	862

(単位 kg)

無鉄液体ポリ塩化 アルミニウム	粉末活性炭	二酸化炭素
有馬浄水場	有馬浄水場	有馬浄水場
32,906	0	4,049
31,056	0	2,975
33,872	0	1,228
36,858	0	456
36,549	0	3,183
37,759	0	1,660
41,220	0	2,689
29,581	0	5,069
33,340	0	5,666
32,110	240	4,112
33,166	170	3,803
38,666	610	3,968
417,083	1,020	38,858
1,143	2.79	106
447,359	590	27,598
1,222	1.61	75

(浄水課)

IV 業 務

1 用途別給水栓数及び有収水量の内訳

(単位 栓・m³・%)

用途		年間延栓数	月平均栓数	年間有収水量	構成比率	年間1栓当たり有収水量	月平均1栓当たり有収水量	
一 般 用	家事 営業用	家事用	2,286,055.5	190,505	36,288,453	68.3	190	16
		営業用	62,397.5	5,200	4,464,656	8.4	859	72
		小計	2,348,453.0	195,704	40,753,109	76.7	208	17
	公 共 用	官公署	7,297.0	608	513,594	1.0	845	70
		教育社会	1,592.5	133	1,034,549	2.0	7,796	650
		自衛隊	312.0	26	1,399,617	2.6	53,831	4,486
		小計	9,201.5	767	2,947,760	5.6	3,844	320
	工業用	大規模工業	516.0	43	1,261,377	2.4	29,334	2,445
	米軍用	米軍	72.0	6	2,077,998	3.9	346,333	28,861
	工事用	工事用	93.0	8	5,668	0.0	731	61
一般用計		2,358,335.5	196,528	47,045,912	88.6	239	20	
浴場用		212.0	18	77,749	0.1	4,401	367	
分水		36.0	3	5,989,546	11.3	1,996,515	166,376	
消火用				630	0.0			
合計		2,358,583.5	196,549	53,113,837	100.0	270	23	

(注) 福祉減免及び災害減免(73,527.0件、681,052m³)を含む。

(経営料金課)

2 水道料金調定額内訳

月	用途	一 般			
		家事営業用	公 共 用	工 業 用	米 軍 用
2	4	3,458,624	147,958	62,099	141,452
		537,542,787	48,474,915	20,780,794	46,792,509
	5	3,168,266	205,212	119,945	141,826
		476,715,877	67,105,917	39,480,675	46,913,623
	6	3,509,757	230,097	71,826	174,673
		535,842,301	75,123,221	24,013,275	57,621,367
	7	3,076,746	241,350	133,392	205,308
		463,640,995	78,483,952	43,850,969	67,607,864
	8	3,586,892	276,080	73,707	225,063
		560,955,107	89,518,735	24,652,827	74,046,690
	9	3,212,462	272,904	135,332	195,150
		490,850,939	88,247,946	44,460,605	64,296,109
10	3,527,724	270,251	68,713	160,340	
	552,013,495	87,517,483	23,003,865	52,946,969	
11	3,175,546	260,526	138,931	160,705	
	485,709,327	84,437,903	45,660,126	53,058,940	
12	3,490,043	244,675	76,222	154,432	
	542,233,941	79,320,426	25,450,408	51,013,961	
3	1	3,221,570	233,204	141,716	174,759
		489,898,474	75,744,474	46,579,103	57,639,948
	2	3,548,871	228,697	83,288	163,729
547,664,756		74,360,246	27,815,931	54,044,589	
3	3,095,556	336,806	156,206	180,561	
	469,573,159	109,305,505	51,250,340	59,531,144	
計	40,072,057	2,947,760	1,261,377	2,077,998	
	6,152,641,158	957,640,723	416,998,918	685,513,713	
福祉減免等水量 減 免 負 担 金	681,052 73,017,938				
合 計	40,753,109 6,225,659,096	2,947,760 957,640,723	1,261,377 416,998,918	2,077,998 685,513,713	
1m ³ 当たり単価	152.77	324.87	330.59	329.89	
用途別比率	76.73	5.55	2.37	3.91	
	70.89	10.90	4.75	7.80	
年度末栓数	195,906	774	43	6	

(注) 1 上段は水量、下段は金額（税抜き）を示す。

2 消火用水630m³を除く。

(単位 m³・円・%・栓)

用		浴 場 用	分 水	合 計
工 事 用	小 計			
711 238,046	3,810,844 653,829,051	11,073 530,611	477,769 40,692,863	4,299,686 695,052,525
328 102,154	3,635,577 630,318,246	2,191 108,857	489,781 40,879,890	4,127,549 671,306,993
327 112,862	3,986,680 692,713,026	11,491 550,257	478,108 40,698,141	4,476,279 733,961,424
735 231,250	3,657,531 653,815,030	2,114 105,238	494,392 40,951,683	4,154,037 694,871,951
463 154,903	4,162,205 749,328,262	10,992 526,804	543,466 41,715,765	4,716,663 791,570,831
786 245,796	3,816,634 688,101,395	2,157 107,259	477,410 40,687,273	4,296,201 728,895,927
708 232,196	4,027,736 715,714,008	10,397 498,839	491,702 40,909,800	4,529,835 757,122,647
280 80,840	3,735,988 668,947,136	2,187 108,669	495,918 40,975,443	4,234,093 710,031,248
283 101,082	3,965,655 698,119,818	10,455 501,565	528,084 41,476,267	4,504,194 740,097,650
557 171,142	3,771,806 670,033,141	2,224 109,568	531,961 41,536,632	4,305,991 711,679,341
131 47,261	4,024,716 703,932,783	10,386 498,322	475,982 40,665,039	4,511,084 745,096,144
359 110,682	3,769,488 689,770,830	2,082 102,894	504,973 41,116,429	4,276,543 730,990,153
5,668 1,828,214	46,364,860 8,214,622,726	77,749 3,748,883	5,989,546 492,305,225	52,432,155 8,710,676,834
	681,052 73,017,938			681,052 73,017,938
5,668 1,828,214	47,045,912 8,287,640,664	77,749 3,748,883	5,989,546 492,305,225	53,113,207 8,783,694,772
322.55	176.16	48.22	82.19	165.38
0.01 0.02	88.57 94.36	0.15 0.04	11.28 5.60	100.00 100.00
7	196,736	17	3	196,756

(経営料金課)

3 収納方法別収入実績

月	項目	調 定			収
		納 入 制	口 座 振 替	計	納 入 制
2	4	28,683	73,748	102,431	5,356
		253,158,395	506,711,394	759,869,789	33,190,256
	5	26,066	69,194	95,260	21,315
		266,007,710	467,730,305	733,738,015	212,698,922
	6	28,885	73,696	102,581	25,719
		282,561,414	519,024,566	801,585,980	280,356,957
	7	26,082	69,333	95,415	27,364
		286,428,385	471,162,574	757,590,959	280,769,183
	8	28,891	73,693	102,584	26,099
		311,142,283	552,171,706	863,313,989	289,750,247
	9	26,212	69,293	95,505	28,052
		291,082,609	504,265,191	795,347,800	283,762,706
10	28,870	73,602	102,472	30,115	
	284,941,328	542,590,108	827,531,436	326,651,739	
11	26,160	69,156	95,316	23,570	
	275,889,292	499,831,259	775,720,551	197,090,666	
12	28,549	74,184	102,733	31,581	
	272,691,139	536,306,003	808,997,142	362,229,950	
3	1	25,880	69,501	95,381	22,867
		274,326,179	502,748,630	777,074,809	232,440,436
	2	28,670	74,131	102,801	27,210
276,510,845		537,680,970	814,191,815	292,749,143	
3	26,665	70,054	96,719	30,095	
	301,246,088	496,882,084	798,128,172	282,704,963	
合 計	329,613	859,585	1,189,198	299,343	
	3,375,985,667	6,137,104,790	9,513,090,457	3,074,395,168	

- (注) 1 上段は件数、下段は金額（税込み）を示す。
 2 調定、収入の件数及び金額は、現年度分の件数及び金額で、収入には分納を含む。
 3 督促及び催告欄は、当該月の送付分を示し、停水欄は当該月の執行分を示す。
 4 福祉減免及び災害減免を除く。

4 収納方法別調定金額の推移

(単位 円・%)

年度	項目	納 入 制			口 座 振 替			計		
		金 額	構成比	前年度比	金 額	構成比	前年度比	金 額	構成比	前年度比
28		3,495,498,376	36.3	—	6,144,861,950	63.7	—	9,640,360,326	100.0	—
29		3,471,231,267	35.9	99.3	6,185,125,277	64.1	100.7	9,656,356,544	100.0	100.2
30		3,495,604,831	36.3	100.7	6,134,290,987	63.7	99.2	9,629,895,818	100.0	99.7
1		3,406,386,713	35.9	97.4	6,084,159,246	64.1	99.2	9,490,545,959	100.0	98.6
2		3,375,985,667	35.5	99.1	6,137,104,790	64.5	100.9	9,513,090,457	100.0	100.2

- (注) 1 金額は消費税及び地方消費税込み。(経営料金課)
 2 福祉減免及び災害減免を除く。

(単位 件・円)

入		督促	催告	停水
口座振替	計			
9	5,365	6,987	2,880	4
26,389	33,216,645	33,951,916	14,449,952	60,306
71,542	92,857	5,523	2,267	0
492,145,186	704,844,108	28,551,104	11,282,913	0
70,061	95,780	5,954	2,528	0
474,093,113	754,450,070	29,737,169	12,580,603	0
73,753	101,117	5,405	2,305	0
519,441,498	800,210,681	25,770,608	11,283,009	0
69,300	95,399	6,333	2,860	362
471,148,876	760,899,123	31,311,251	14,042,728	3,229,409
73,417	101,469	5,699	2,529	216
550,786,774	834,549,480	28,625,866	12,471,972	1,647,048
68,631	98,746	6,559	2,718	265
499,824,110	826,475,849	31,854,884	13,388,578	2,117,235
74,166	97,736	5,367	2,307	192
546,599,097	743,689,763	27,823,780	11,626,302	1,336,564
68,733	100,314	6,519	2,702	283
496,549,127	858,779,077	33,589,934	14,128,229	2,124,554
73,705	96,572	5,391	2,325	212
533,905,238	766,345,674	26,239,564	11,757,646	1,304,063
69,564	96,774	6,293	2,752	188
502,386,011	795,135,154	31,702,258	13,700,360	1,207,250
75,094	105,189	5,678	1,115	174
544,135,103	826,840,066	26,232,001	5,137,132	1,384,792
787,975	1,087,318	71,708	29,288	1,896
5,631,040,522	8,705,435,690	355,390,335	145,849,424	14,411,221

(経営料金課)

5 収納方法別年間調定件数の推移

(単位 件・%)

年度	納入制			口座振替			計		
	件数	構成比	前年度比	件数	構成比	前年度比	件数	構成比	前年度比
28	322,448	27.5	—	849,057	72.5	—	1,171,505	100.0	—
29	319,866	27.2	99.2	856,609	72.8	100.9	1,176,475	100.0	100.4
30	328,683	27.8	102.8	853,106	72.2	99.6	1,181,789	100.0	100.5
1	329,139	27.7	100.1	857,984	72.3	100.6	1,187,123	100.0	100.5
2	329,613	27.7	100.1	859,585	72.3	100.2	1,189,198	100.0	100.2

(注) 福祉減免及び災害減免を除く。

(経営料金課)

6 収納区分別件数及び金額

区分 月	自 主 納 付									
	コンビニ	構成比	(対自主 納付比 率)	銀行窓口	構成比	ゆうちょ銀行 窓口	構成比	上下水道局窓口	構成比	
2	4	22,367	23.0	79.7	3,024	3.1	1,510	1.5	0	0.0
		82,208,813	10.4	26.9	211,237,022	26.9	7,157,055	0.9	0	0.0
	5	23,547	23.6	84.4	2,475	2.5	1,254	1.3	0	0.0
		91,185,701	12.4	37.1	146,375,994	19.8	5,669,709	0.8	0	0.0
	6	22,466	22.8	78.2	2,772	2.8	1,480	1.5	0	0.0
		86,145,819	11.2	29.1	195,351,560	25.4	7,289,939	0.9	0	0.0
	7	23,718	23.0	79.3	2,867	2.8	1,290	1.3	0	0.0
		95,482,027	11.8	32.4	185,602,893	22.9	5,616,860	0.7	0	0.0
	8	21,194	21.9	75.0	2,909	3.0	1,282	1.3	0	0.0
		81,087,044	10.6	27.1	201,347,237	26.2	6,456,818	0.8	0	0.0
	9	23,035	22.6	78.9	2,710	2.6	1,237	1.2	0	0.0
		90,650,975	10.8	31.3	185,531,929	22.2	5,159,704	0.6	0	0.0
10	24,689	25.0	79.3	2,850	2.9	1,423	1.4	0	0.0	
	96,372,481	11.6	29.0	219,548,012	26.5	7,112,366	0.9	0	0.0	
11	18,771	19.2	77.6	2,305	2.4	1,119	1.1	0	0.0	
	73,573,055	9.9	36.7	114,742,886	15.4	4,687,002	0.7	0	0.0	
12	25,492	25.4	78.2	2,949	2.9	1,590	1.6	0	0.0	
	100,348,527	11.7	27.3	249,104,982	29.0	8,248,497	1.0	0	0.0	
3	1	18,143	18.8	77.1	2,367	2.4	1,060	1.1	0	0.0
		71,546,735	9.3	30.3	152,309,183	19.9	4,607,570	0.6	0	0.0
	2	22,128	22.8	79.4	2,591	2.7	1,162	1.2	0	0.0
86,905,093		10.9	29.3	196,108,664	24.6	5,411,046	0.7	0	0.0	
3	25,023	23.8	80.7	2,584	2.4	1,338	1.3	0	0.0	
	99,910,212	12.1	34.8	174,270,817	21.0	5,494,900	0.7	0	0.0	
計	270,573	22.7	79.0	32,403	2.7	15,745	1.3	0	0.0	
	1,055,416,482	11.1	30.6	2,231,531,179	23.4	72,911,466	0.8	0	0.0	

(注) 1 上段は件数、下段は金額を示す。

2 本表の収納件数及び金額には、過年度調定分の収納件数及び金額を含む。

7 収納方法別年度未件数の推移

(単位 件・%)

項目 年度	納 入 制			口 座 振 替			計		
	件 数	構成比	前年度比	件 数	構成比	前年度比	件 数	構成比	前年度比
28	50,918	26.3	—	142,805	73.7	—	193,723	100.0	—
29	52,123	26.8	102.4	142,533	73.2	99.8	194,656	100.0	100.5
30	52,859	27.0	101.4	142,883	73.0	100.2	195,742	100.0	100.6
1	52,708	26.9	99.7	143,254	73.1	100.3	195,962	100.0	100.1
2	53,234	27.1	101.0	143,522	72.9	100.2	196,756	100.0	100.4

(注) 福祉減免及び災害減免を含む。

(経営料金課)

(単位 件・円・%)

委託会社	構成比	自主納付計	構成比	口座振替		計	構成比
				口座振替	構成比		
1,148	1.2	28,049	28.8	69,178	71.2	97,227	100.0
4,720,802	0.6	305,323,692	38.8	480,770,312	61.2	786,094,004	100.0
613	0.6	27,889	28.0	71,667	72.0	99,556	100.0
2,435,282	0.3	245,666,686	33.3	492,650,345	66.7	738,317,031	100.0
2,016	2.0	28,734	29.1	69,888	70.9	98,622	100.0
7,558,504	1.0	296,345,822	38.5	472,602,650	61.5	768,948,472	100.0
2,053	2.0	29,928	29.1	73,078	70.9	103,006	100.0
8,095,932	1.0	294,797,712	36.4	515,534,498	63.6	810,332,210	100.0
2,856	2.9	28,241	29.1	68,735	70.9	96,976	100.0
10,546,881	1.4	299,437,980	39.0	467,934,941	61.0	767,372,921	100.0
2,201	2.2	29,183	28.6	72,855	71.4	102,038	100.0
8,641,786	1.0	289,984,394	34.6	547,282,679	65.4	837,267,073	100.0
2,159	2.2	31,121	31.5	67,776	68.5	98,897	100.0
8,921,632	1.1	331,954,491	40.1	495,181,463	59.9	827,135,954	100.0
1,986	2.0	24,181	24.7	73,668	75.3	97,849	100.0
7,537,916	1.0	200,540,859	27.0	543,504,166	73.0	744,045,025	100.0
2,561	2.6	32,592	32.5	67,844	67.5	100,436	100.0
9,864,875	1.1	367,566,881	42.8	491,636,545	57.2	859,203,426	100.0
1,954	2.0	23,524	24.3	73,134	75.7	96,658	100.0
7,568,205	1.0	236,031,693	30.8	530,622,011	69.2	766,653,704	100.0
2,004	2.1	27,885	28.8	68,992	71.2	96,877	100.0
7,933,186	1.0	296,357,989	37.2	499,594,425	62.8	795,952,414	100.0
2,050	1.9	30,995	29.4	74,309	70.6	105,304	100.0
7,810,827	0.9	287,486,756	34.7	539,876,288	65.3	827,363,044	100.0
23,601	2.0	342,322	28.7	851,124	71.3	1,193,446	100.0
91,635,828	0.9	3,451,494,955	36.2	6,077,190,323	63.8	9,528,685,278	100.0

(経営料金課)

8 一般用口径別件数(月数)及び水量区分別水量

区 分		用 途	家 事 営 業 用		公 共 用	
			件 数	水 量	件 数	水 量
基 本	メーター口径	20 mm 以下	2,238,152.5	18,185,530	5,451.5	14,697
		25 mm	24,627.5	200,952	373.0	3,110
		40 mm	7,390.0	67,393	624.0	5,922
		50 mm	3,517.5	34,059	1,127.0	10,685
		75 mm	1,040.5	10,169	1,144.0	11,238
		100 mm	150.0	1,342	292.0	2,759
		150 mm	24.0	240	106.0	1,060
		200 mm	24.0	240	72.0	720
		250 mm	0.0	0	12.0	120
		300 mm	0.0	0	0.0	0
	計		(46.2)		(1.7)	
		2,274,926.0	18,499,925	9,201.5	50,311	
従 量		11 ~ 25 m ³	(35.4)	14,196,957	(1.8)	54,420
		26 ~ 50 m ³	(9.4)	3,744,909	(2.7)	78,003
		51 ~ 100 m ³	(1.7)	677,836	(4.4)	128,566
		101 ~ 500 m ³	(3.3)	1,332,591	(20.1)	593,246
		501 m ³ 以上	(4.0)	1,619,839	(69.3)	2,043,214
	計	(53.8)	21,572,132	(98.3)	2,897,449	
合 計			(100.0)		(100.0)	
		2,274,926.0	40,072,057	9,201.5	2,947,760	

(注) 1 件数欄の端数は0.5か月分の基本料金分を示す。

2 () 内数字は構成比を示す。

3 福祉減免及び災害減免を除く。

9 一般用途別件数及び水量区分別水量

区 分		用 途	家 事 営 業 用		公 共 用	
			件 数	水 量	件 数	水 量
		10 m ³ まで	440,243	3,643,875	2,626	9,891
		11 ~ 25 m ³	520,992	17,925,107	353	10,690
		26 ~ 50 m ³	207,070	13,317,209	260	18,053
		51 ~ 100 m ³	11,539	1,428,636	294	40,066
		101 ~ 500 m ³	3,170	1,276,891	708	327,846
		501 m ³ 以上	868	2,480,339	541	2,541,214
		計	1,183,882	40,072,057	4,782	2,947,760

(単位 件・m³・%)

工業用		米軍用		工事用		計	
件数	水量	件数	水量	件数	水量	件数	水量
0.0	0	12.0	58	42.0	253	2,243,658.0	18,200,538
36.0	360	0.0	0	24.0	240	25,060.5	204,662
24.0	240	0.0	0	15.0	146	8,053.0	73,701
72.0	720	0.0	0	12.0	120	4,728.5	45,584
144.0	1,440	0.0	0	0.0	0	2,328.5	22,847
132.0	1,285	0.0	0	0.0	0	574.0	5,386
72.0	714	12.0	120	0.0	0	214.0	2,134
12.0	120	12.0	120	0.0	0	120.0	1,200
24.0	240	0.0	0	0.0	0	36.0	360
0.0	0	36.0	360	0.0	0	36.0	360
	(0.4)		(0.0)		(13.4)		(40.0)
516.0	5,119	72.0	658	93.0	759	2,284,808.5	18,556,772
(0.6)	7,370	(0.0)	975	(14.0)	795	(30.8)	14,260,517
(0.9)	11,565	(0.1)	1,625	(17.4)	985	(8.3)	3,837,087
(1.7)	20,785	(0.2)	3,085	(23.1)	1,312	(1.8)	831,584
(9.3)	117,595	(1.0)	20,026	(32.1)	1,817	(4.4)	2,065,275
(87.1)	1,098,943	(98.7)	2,051,629	(0.0)	0	(14.7)	6,813,625
(99.6)	1,256,258	(100.0)	2,077,340	(86.6)	4,909	(60.0)	27,808,088
	(100.0)		(100.0)		(100.0)		(100.0)
516.0	1,261,377	72.0	2,077,998	93.0	5,668	2,284,808.5	46,364,860

(経営料金課)

(単位 件・m³)

工業用		米軍用		工事用		計	
件数	水量	件数	水量	件数	水量	件数	水量
6	79	7	8	13	59	442,895	3,653,912
16	610	0	0	12	345	521,373	17,936,752
15	1,265	0	0	5	335	207,350	13,336,862
26	3,885	5	335	9	1,312	11,873	1,474,234
75	35,595	12	2,026	9	3,617	3,974	1,645,975
158	1,219,943	48	2,075,629	0	0	1,615	8,317,125
296	1,261,377	72	2,077,998	48	5,668	1,189,080	46,364,860

(経営料金課)

10 用途・口径別栓数及び有収水量

口径	用途	家事営業用		公共用		工業用		米軍用	
		栓数・水量	構成比	栓数・水量	構成比	栓数・水量	構成比	栓数・水量	構成比
13 mm		209,056	99.42	1,223	0.58	0	0.00	6	0.00
		5,136,591	99.91	4,021	0.08	0	0.00	343	0.01
20 mm		944,410	99.84	1,531	0.16	0	0.00	0	0.00
		31,255,853	99.92	24,534	0.08	0	0.00	0	0.00
25 mm		12,350	98.00	192	1.52	18	0.14	0	0.00
		746,055	95.81	19,239	2.47	2,039	0.26	0	0.00
40 mm		3,731	90.45	312	7.56	12	0.29	0	0.00
		840,025	85.77	68,231	6.97	1,427	0.15	0	0.00
50 mm		1,773	74.43	568	23.85	36	1.51	0	0.00
		1,000,870	80.20	198,240	15.88	48,075	3.85	0	0.00
75 mm		523	44.70	575	49.15	72	6.15	0	0.00
		1,275,423	55.87	790,523	34.63	216,981	9.50	0	0.00
100 mm		73	25.61	146	51.23	66	23.16	0	0.00
		340,600	23.67	560,732	38.98	537,318	37.35	0	0.00
150 mm		12	11.11	54	50.00	36	33.33	6	5.56
		66,516	12.06	279,938	50.76	187,121	33.92	18,000	3.26
200 mm		12	20.00	36	60.00	6	10.00	6	10.00
		91,176	9.96	799,699	87.38	22,367	2.44	2,026	0.22
250 mm		0	0.00	6	33.33	12	66.67	0	0.00
		0	0.00	202,603	45.16	246,049	54.84	0	0.00
300mm 以上		0	0.00	0	0.00	0	0.00	18	50.00
		0	0.00	0	0.00	0	0.00	2,057,629	25.57
計		1,171,940	99.58	4,643	0.39	258	0.02	36	0.00
		40,753,109	76.73	2,947,760	5.55	1,261,377	2.37	2,077,998	3.91

- (注) 1 上段は延栓数、下段は有収水量。
 2 福祉減免及び災害減免を含む。
 3 消火用水を除く。

(単位 栓・m³・%)

工事用		浴場用		分 水		計	
栓数・水量	構成比	栓数・水量	構成比	栓数・水量	構成比	栓数・水量	構成比
0	0.00	0	0.00	0	0.00	210,285	100.00
0	0.00	0	0.00	0	0.00	5,140,955	100.00
21	0.00	12	0.00	0	0.00	945,974	100.00
1,027	0.00	478	0.00	0	0.00	31,281,892	100.00
12	0.10	30	0.24	0	0.00	12,602	100.00
3,271	0.42	8,109	1.04	0	0.00	778,713	100.00
7	0.17	63	1.53	0	0.00	4,125	100.00
463	0.05	69,162	7.06	0	0.00	979,308	100.00
5	0.21	0	0.00	0	0.00	2,382	100.00
907	0.07	0	0.00	0	0.00	1,248,092	100.00
0	0.00	0	0.00	0	0.00	1,170	100.00
0	0.00	0	0.00	0	0.00	2,282,927	100.00
0	0.00	0	0.00	0	0.00	285	100.00
0	0.00	0	0.00	0	0.00	1,438,650	100.00
0	0.00	0	0.00	0	0.00	108	100.00
0	0.00	0	0.00	0	0.00	551,575	100.00
0	0.00	0	0.00	0	0.00	60	100.00
0	0.00	0	0.00	0	0.00	915,268	100.00
0	0.00	0	0.00	0	0.00	18	100.00
0	0.00	0	0.00	0	0.00	448,652	100.00
0	0.00	0	0.00	18	50.00	36	100.00
0	0.00	0	0.00	5,989,546	74.43	8,047,175	100.00
45	0.00	105	0.01	18	0.00	1,177,045	100.00
5,668	0.01	77,749	0.15	5,989,546	11.28	53,113,207	100.00

(経営料金課)

11 検針実績

月	区分	総栓数	廃止栓数		検針栓数	参考メータ	(毎月検針) 給水栓数	
			メータ有	メータ無				
2	4	120,127	18,532	11,025	7,507	(112,620) 101,595	262 101,333	
	5	112,741	18,030	10,610	7,420	(105,321) 94,711	220 94,491	
	6	120,187	18,609	11,059	7,550	(112,637) 101,578	262 101,316	
	7	112,777	18,157	10,717	7,440	(105,337) 94,620	220 94,400	
	8	120,224	18,740	11,124	7,616	(112,608) 101,484	260 101,224	
	9	112,778	18,277	10,826	7,451	(105,327) 94,501	219 94,282	
	10	120,290	18,630	11,017	7,613	(112,677) 101,660	260 101,400	
	11	112,832	18,262	10,763	7,499	(105,333) 94,570	219 94,351	
	12	120,363	18,522	10,869	7,653	(112,710) 101,841	260 101,581	
	3	1	112,829	18,035	10,556	7,479	(105,350) 94,794	219 94,575
		2	120,381	18,341	10,690	7,651	(112,730) 102,040	259 101,781
		3	112,939	18,048	10,562	7,486	(105,453) 94,891	219 94,672
計	1,398,468	220,183	129,818	90,365	(1,308,103) 1,178,285	2,879 1,175,406		

- (注) 1 検針栓数の()内数字はメーター有を含む。
 2 給水栓数の()内数字は内数を示す。
 3 廃止精算及び三浦市分水を除く。

12 開始受付数・廃止検針実績

(単位 件・m³)

月	区分	開始受付数	廃止検針数	廃止検針水量	
2	4	2,208	2,098	11,169	
	5	1,550	1,483	6,807	
	6	1,736	1,945	9,616	
	7	1,747	1,792	9,253	
	8	2,019	1,972	11,432	
	9	1,906	1,872	9,572	
	10	2,026	1,744	9,562	
	11	1,877	1,650	8,336	
	12	2,088	1,788	9,437	
	3	1	1,730	1,469	7,498
		2	1,849	1,751	7,664
		3	2,629	2,634	15,173
計	23,365	22,198	115,519		
月平均	1,947	1,850	9,627		

(経営料金課)

(単位 栓・m³)

			検針水量	毎月検針	隔月検針
共同住宅栓	未満栓	無料栓			
16	4,932	3	3,874,321	214,339	3,659,982
17	4,509	8	3,688,242	206,969	3,481,273
16	5,075	3	4,051,479	267,516	3,783,963
17	4,570	6	3,709,831	295,063	3,414,768
16	4,836	3	4,225,860	312,583	3,913,277
18	4,099	6	3,869,292	290,447	3,578,845
17	4,699	3	4,093,470	237,946	3,855,524
18	4,102	6	3,794,998	243,969	3,551,029
17	4,623	3	4,033,441	235,190	3,798,251
17	3,952	6	3,826,149	263,969	3,562,180
17	4,820	3	4,089,931	254,928	3,835,003
18	4,284	8	3,824,295	285,979	3,538,316
204	54,501	58	47,081,309	3,108,898	43,972,411

(経営料金課)

13 福祉減免対象者別実績

(単位 件・m³・円)

区分	件数	水量	金額
1 児童扶養手当受給世帯	15,567.5	147,790	15,240,581
2 身体障害者在宅世帯	43,786.0	400,075	42,866,491
3 知的障害者在宅世帯	8,715.5	85,246	8,532,473
4 精神障害者在宅世帯	3,189.5	27,965	3,122,520
5 重複障害者在宅世帯	120.0	1,200	117,480
6 社会福祉施設	1,651.5	14,078	2,651,830
計	73,030.0	676,354	72,531,375

(注) 災害減免(497.0件、4,698m³、486,563円)は含まない。

(経営料金課)

14 水道利用加入金調定件数及び調定額

(単位 件・千円)

月	口径	20mm			25mm	40mm	50mm	75mm以上	合計	
		特例分	通常分	計						
2	4	2 100	(5) 47 7,050	(5) 49 7,150	(1) 1 710	(2) 0 2,320	(0) 0 0	(0) 0 0	(8) 50 10,180	
	5	6 300	(0) 49 7,350	(0) 55 7,650	(0) 0 0	(0) 0 0	(0) 0 0	(0) 0 0	(0) 55 7,650	
	6	10 500	(4) 46 6,900	(4) 56 7,400	(1) 1 710	(0) 1 1,310	(0) 0 0	(0) 0 0	(5) 58 9,420	
	7	7 350	(6) 56 8,420	(6) 63 8,770	(0) 0 0	(0) 0 0	(0) 0 0	(0) 1 44,530	(6) 64 53,300	
	8	9 450	(4) 35 5,250	(4) 44 5,700	(0) 0 0	(1) 0 860	(0) 0 0	(2) 0 7,250	(7) 44 13,810	
	9	8 400	(7) 56 8,400	(7) 64 8,800	(0) 0 0	(1) 0 880	(0) 1 2,000	(0) 0 0	(8) 65 11,680	
	10	14 700	(20) 93 13,950	(20) 107 14,650	(0) 1 0	(1) 0 880	(1) 0 1,850	(0) 0 0	(22) 108 17,380	
	11	12 600	(4) 23 3,450	(4) 35 4,050	(0) 0 0	(0) 0 0	(0) 0 0	(0) 0 0	(4) 35 4,050	
	12	10 500	(5) 21 3,150	(5) 31 3,650	(1) 0 280	(0) 1 1,310	(0) 0 0	(0) 0 0	(6) 32 5,240	
	3	1	7 350	(22) 34 7,670	(22) 41 8,020	(1) 0 280	(0) 0 0	(1) 0 800	(0) 0 0	(24) 41 9,100
		2	8 400	(2) 50 7,500	(2) 58 7,900	(0) 2 860	(0) 2 2,620	(1) 0 1,570	(0) 0 0	(3) 62 12,950
		3	12 600	(5) 61 9,150	(5) 73 9,750	(0) 1 430	(0) 0 0	(0) 0 0	(0) 0 0	(5) 74 10,180
計	105 5,250	(84) 571 88,240	(84) 676 93,490	(4) 6 3,270	(5) 4 10,180	(3) 1 6,220	(2) 1 51,780	(98) 688 164,940		
前年度	128 6,350	(261) 894 133,130	(261) 1,022 139,480	(3) 11 5,420	(7) 1 7,390	(1) 2 5,270	(0) 0 0	(272) 1,036 157,560		
増△減	△ 23 △ 1,100	(177) △ 323 △ 44,890	(177) △ 346 △ 45,990	(1) △ 5 △ 2,150	(△2) 3 2,790	(2) △ 1 950	(2) 1 51,780	(△174) △ 348 7,380		

(注) 1 特例分とは工事の申込みの3年前から当該申し込みの日まで引き続き本市区域内に住所を有する個人の分をいい、通常分とはそれ以外をいう。
2 上段は件数、下段は金額を示す。()内は、増径分の件数で外数

(給排水課)

15 メーター移動状況

(1) 現在設置数

(単位 個)

区分 口径 (mm)	前年度末 現在設置数 (A)	取 付 増 加 (B)					寄 付 納 (C)	取 外 減 少 (D)					現在設置数 (A)+(B)+(C) -(D)
		新 取	規 付	一 時 廃 止 中 の も の の 取 付	紛 失 盗 難 後 の 再 設 置	そ の 他		計	給 装 撤	水 置 去	一 時 止	紛 盗	
13	45,176	0	51	0	0	51	0	347	438	14	799	44,428	
20	168,619	1,468	39	0	0	1,507	0	67	316	2	385	169,741	
25	2,298	19	0	0	0	19	0	134	-51	0	83	2,234	
40	842	14	2	0	0	16	0	10	2	0	12	846	
50	498	8	0	0	0	8	0	8	-3	0	5	501	
75	271	3	0	0	0	3	0	1	0	0	1	273	
100	71	0	0	0	0	0	0	1	1	0	2	69	
150	18	0	0	0	0	0	0	0	0	0	0	18	
200	10	0	0	0	0	0	0	0	0	0	0	10	
250	4	0	0	0	0	0	0	0	0	0	0	4	
300	5	0	0	0	0	0	0	0	0	0	0	5	
計	217,812	1,512	92	0	0	1,604	0	568	703	16	1,287	218,129	

(経営料金課)

(2) 交換数

(単位 個)

月	口径 (mm)	13	20	25	40	50	75	100	150	200	250	300	計	前年度
		2	4	3	4	0	0	0	0	0	0	0	0	0
	5	3	2	0	0	0	0	0	0	0	0	0	5	6
	6	4	8	0	0	0	0	0	0	0	0	0	12	15
	7	7	14	1	0	0	0	0	0	0	0	0	22	10
	8	2,982	6,245	52	21	5	12	0	0	0	0	0	9,317	10,140
	9	19	15	0	1	15	13	0	0	0	0	0	63	88
	10	13	8	0	1	1	0	0	0	0	0	0	23	61
	11	718	4,645	23	61	0	0	0	0	0	0	0	5,447	10,126
	12	6	6	1	0	10	5	4	0	0	0	0	32	78
3	1	4	9	1	1	0	0	0	0	0	0	0	15	27
	2	5	5	0	1	0	1	0	0	0	0	0	12	5
	3	1,559	9,838	89	9	0	0	0	0	0	0	0	11,495	6,139
計		5,323	20,799	167	95	31	31	4	0	0	0	0	26,450	26,702

(経営料金課)

16 助成制度

(1) 鉛給水管取替工事補助事業

区分 \ 年度	28	29	30	1	2
補助件数 (件)	135	80	119	94	100
補助金額 (円)	18,368,000	10,177,000	15,947,000	14,955,000	16,778,000
備考	1 鉛給水管を早期に解消したい使用者、水道水へのより一層の安心を確保したい使用者に対し取替工事費を支援する制度。 2 局が算出する工事費と、使用者（または依頼する指定給水装置工事事業者）が積算する工事費（見積り額）のうち、いずれか低い額の2分の1の額（平成30年度までは15万円、令和元年度より20万円を限度とする。撤去工事のみの場合は10万円を限度とする。）。				

(2) 承認工事補助事業

区分 \ 年度	28	29	30	1	2
補助件数 (件)	4	7	8	7	5
補助金額 (円)	12,221,000	15,008,000	18,993,000	18,755,000	12,639,000
備考	1 新たに給水を受ける使用者、または既に給水を受けている使用者が、局が定める条件を満たし行う、配水管等の設置に係る承認工事に要する費用の一部を補助する制度。 2 局が定める標準工事から算出した額と、申請者（または依頼する指定給水装置工事事業者）が算出した工事費（見積り額）のうち、いずれか低い額に承認工事諸経費を加えた額の5分の4の額。				

(給排水課)

17 導水管布設延長

(単位 m)

口径 \ 管種	铸铁管	鋼管	累計
100 mm	374	148	522
125	0	135	135
150	857	0	857
200	0	253	253
250	0	538	538
350	0	0	0
500	0	0	0
650	0	0	0
700	1,500	5	1,505
800	0	1,485	1,485
1,000	0	806	806
1,650	0	240	240
2,000	0	6,036	6,036
計	2,731	9,646	12,377

(注) 共同施設分 6,276mを含む。

(計画課)

18 送水管布設延長

(単位 m)

種 口 径	管	鑄 鉄 管	鋼 管	累 計
350 mm		0	10	10
600		0	90	90
700		261	14	275
800		0	22	22
1,000		0	32,068	32,068
1,200		0	3,902	3,902
1,350		0	92	92
1,500		1,787	134	1,921
1,650		1,263	0	1,263
1,800		1,819	3,175	4,994
2,000		3,741	0	3,741
計		8,871	39,507	48,378

(注) 共同施設分 8,814mを含む。

(計画課)

19 配水管布設延長

(単位 m)

口 径	管 種	鑄 鉄 管	鋼 管	ビニール管及び ポリエチレン管	そ の 他	累 計
75mm未満		675	12,166	284,340	2,651	299,832
75		182,796	5,968	5,538	0	194,302
100		337,242	18,601	2,326	48	358,217
150		258,606	11,666	635	0	270,907
200		102,718	13,224	422	0	116,364
250		10,185	4,638	197	0	15,020
300		67,669	14,765	0	0	82,434
350		113	6	0	0	119
400		26,444	11,270	0	0	37,714
450		1,482	62	0	0	1,544
500		17,525	14,062	0	0	31,587
600		7,592	13,116	0	0	20,708
700		841	8,623	0	0	9,464
800		259	10,427	0	0	10,686
900		0	11,189	0	0	11,189
1,000		0	2,955	0	0	2,955
1,100		0	528	0	0	528
1,200		0	2,744	0	0	2,744
1,350		305	8,960	0	0	9,265
1,500		345	1,410	0	0	1,755
1,800		0	2,350	0	0	2,350
計		1,014,797	168,730	293,458	2,699	1,479,684

(計画課)

20 漏水修理及び漏水調査

(1) 漏水等修理実績 (公道内)

項目			月		4	5	6	7	8
			4	5					
水 管 配 数	件	平日	昼	間	1	1	3	3	5
			夜	間	0	0	0	0	0
	件	休日	昼	間	0	0	1	0	0
			夜	間	0	0	0	0	1
	計				1	1	4	3	6
	原 漏 因 水	経年劣化	経年劣化		1	1	4	3	5
			工事破損		0	0	0	0	1
			その他		0	0	0	0	0
			小計		1	1	4	3	6
	路面復旧				0	0	1	2	0
水 管 給 数	件	平日	昼	間	16	11	14	22	33
			夜	間	0	0	0	1	0
	件	休日	昼	間	5	3	2	4	6
			夜	間	0	0	0	0	0
	計				21	14	16	27	39
	原 漏 因 水	経年劣化	経年劣化		17	14	15	24	39
			工事破損		4	0	1	3	0
			その他		0	0	0	0	0
			小計		21	14	16	27	39
	路面復旧				15	9	11	12	22

(2) 漏水等修理実績 (宅地内)

項目	月		4	5	6	7	8
	4	5					
メーター手前給水管等修理	8	18	35	39	53		
メーターボックス内修理	1	2	0	4	3		
計	9	20	35	43	56		

(単位 件)

9	10	11	12	1	2	3	計
2	3	4	3	5	1	6	37
0	0	0	0	0	0	2	2
0	0	3	0	1	0	1	6
0	1	0	0	0	0	0	2
2	4	7	3	6	1	9	47
2	4	7	2	6	1	7	43
0	0	0	1	0	0	2	4
0	0	0	0	0	0	0	0
2	4	7	3	6	1	9	47
0	2	4	2	2	0	0	13
43	37	35	39	22	21	15	308
0	2	0	1	0	0	0	4
2	0	5	3	9	4	0	43
0	1	0	1	0	0	0	2
45	40	40	44	31	25	15	357
45	39	39	43	26	25	14	340
0	1	1	1	5	0	1	17
0	0	0	0	0	0	0	0
45	40	40	44	31	25	15	357
21	27	30	27	12	0	0	186

(水道管路課)

(単位 件)

9	10	11	12	1	2	3	計
55	45	77	56	40	35	68	529
5	5	8	1	3	1	3	36
60	50	85	57	43	36	71	565

(水道管路課)

(3) 地区別漏水調査実績 (計画調査)

区 分 系統 ブロック番号	調査配水管延長(m)	発 見 件 数 (件)					1 km 当り 発 見 件 数 (件)	推定漏水量 (m ³ /日) 上段 配水管 下段 給水管
		公道内 公設私道内	メー タ 手 前	メー タ ボ ッ ク ス 内	メー タ 先	計		
田浦第2配水池系 (1100) 00, 01, 07	21, 140	10	12	5	2	29	1.37	43.3 156.7
鷹取高区配水池系 (1200) 00, 01, 81, 82	22, 350	0	0	1	0	1	0.04	0.0 0.1
田浦第2配水池系 (1300) 00, 03, 05, 07, 08, 09, 81	37, 540	23	15	6	3	47	1.25	0.0 370.6
鷹取低区配水池系 (1600) 00, 01, 02	11, 840	2	1	2	0	5	0.42	0.0 21.9
十三峠配水池系 (1800) 01, 81	6, 210 〔12, 630〕	2	2	2	3	9	1.45	0.0 93.8
逸見配水池系 (2100) 05, 09, 10, 54, 55, 56, 60, 70	58, 420	22	17	13	0	52	0.89	31.7 525.8
久里浜配水池系 (2200) 00, 05, 07	18, 290	2	1	0	0	3	0.16	1.4 44.6
逸見高区配水池系 (2300) 00, 01, 03, 04, 05, 06, 10, 81	58, 730	24	37	16	0	77	1.31	43.2 495.9
鴨居配水池系 (2500) 03, 04, 05, 06	31, 960	5	9	2	0	16	0.50	14.4 54.6
浦賀高区配水池系 (2600) 01, 02, 10	22, 850	0	2	0	0	2	0.09	0.0 18.7
吉井高区配水池系 (2700) 04, 06, 81	14, 080	2	5	0	0	7	0.50	0.0 87.0
池上ずい道配水池系 (3100) 04, 06, 07, 09, 10, 12, 51, 52, 53, 55, 59	101, 280	17	20	11	1	49	0.48	72.0 371.3
池上配水池系 (3200) 02	5, 030	0	0	0	0	0	0.00	0.0 0.0
長沢低区配水池系 (4100) 05, 07, 82	36, 530	4	10	4	0	18	0.49	0.0 95.6
長沢高区配水池系 (4200) 01	18, 520	1	0	0	0	1	0.05	0.0 11.5
森崎配水池系 (4300) 00, 03, 04, 08, 09	56, 010	10	9	2	1	22	0.39	1.4 119.2
阿部倉配水池系 (4400) 04, 81	11, 670	1	1	0	0	2	0.17	0.0 10.0
岩戸配水池系 (5100) 01, 91	30, 570	3	0	0	0	3	0.10	28.8 37.0
武山低区配水池系 (5200) 03, 04, 05, 06, 10, 25, 71, 82, 87, 88	52, 040	7	4	1	1	13	0.25	14.4 102.6
大矢部高区配水池系 (5400) 01	11, 980	0	1	0	0	1	0.08	0.0 4.3
武山高区配水池系 (5500) 01	8, 340	0	0	0	0	0	0.00	0.0 0.0
国際村高区配水池系 (5700) 82	1, 660	0	0	0	0	0	0.00	0.0 0.0
太田和調整池系 (5900) 01, 04, 06	20, 180	4	5	1	0	10	0.50	0.0 141.9
計	657, 220 〔663, 640〕	139	151	66	11	367	0.56	250.6 2, 763.1

※ () は調査配水管総延長で、調査方法が異なる重複区間を含む。

(水道管路課)

(4) 月別漏水調査実績 (機動調査)

(単位 件)

区分 月	公道内 公設私道内	メータ 手前	メータ ボックス 内	メータ先			下湧 その他	水質 異常	出不 水良	合計	推定漏水量 (m ³ /日) 上段配水管 下段給水管
				給水管	水栓等	水洗 トイレ					
2 4	23	30	10	7	0	0	35	5	1	111	5.1 140.7
5	16	40	10	9	0	0	28	1	0	104	30.0 148.8
6	20	38	12	10	0	0	32	2	3	117	102.0 136.1
7	20	35	11	3	0	0	43	1	2	115	11.0 497.8
8	25	58	20	13	0	0	54	7	1	178	55.0 89.1
9	28	46	21	4	1	0	23	3	5	131	1.0 244.9
10	27	51	15	5	0	0	37	6	1	142	104.0 517.9
11	20	42	18	4	0	0	32	0	3	119	151.0 118.3
12	22	48	25	4	0	0	39	2	3	143	0.0 267.4
3 1	20	50	5	8	2	0	39	1	5	130	69.0 319.8
2	24	31	12	7	0	0	31	1	2	108	100.0 393.0
3	19	35	15	6	2	0	24	2	1	104	619.0 201.4
計	264	504	174	80	5	0	417	31	27	1,502	1,247.1 3,075.2

(水道管路課)

21 断水公示件数

(単位 件)

区分 月	管接続 工事	管切断 工事	弁等設置 工事	系統変更 工事	洗管作業	その他	計	漏水修理	合計
2 4	18	0	0	0	0	0	18	2	20
5	13	0	0	0	0	0	13	2	15
6	32	0	0	0	0	0	32	5	37
7	29	0	0	0	0	0	29	3	32
8	9	0	0	0	0	0	9	2	11
9	17	0	0	0	0	0	17	8	25
10	21	1	0	0	0	0	22	3	25
11	11	0	0	0	0	0	11	4	15
12	35	2	1	1	0	0	39	2	41
3 1	25	0	0	0	0	0	25	5	30
2	13	0	0	0	0	1	14	1	15
3	14	2	0	0	0	1	17	4	21
計	237	5	1	1	0	2	246	41	287

(注) 漏水修理は突発的なため、断水公示はしていない。

(水道管路課)

22 給水工事施工状況

(単位 件)

月	区分	新 設	増 設 変 更	撤 去	計	メ ー タ		
						取 付	取 外	
2	4	121	8	3	132	98	49	
	5	141	8	3	152	97	38	
	6	135	7	2	144	118	34	
	7	142	8	1	151	107	31	
	8	118	6	4	128	76	32	
	9	128 (1)	8	2	138 (1)	117	42	
	10	151	6	2	159	139	40	
	11	115	6	1	122	106	24	
	12	120	8	4	132	99	47	
	3	1	124 (2)	10	-	134 (2)	165	86
		2	129	18	-	147	157	32
		3	163 (1)	10	2	175 (1)	240	113
計		1,587 (4)	103	24	1,714 (4)	1,519	568	
月平均		132	9	2	143	127	47	
前年度		1,541	92	41	1,674	1,871	660	
増△減		46	11	△ 17	40	△ 352	△ 92	

(注) 1 () 内件数は、転用分で外数を示す。

(給排水課)

V 職 員

1 職員配置状況

所 属		職 名		
		事務職員	技術職員	計
経 営 部	総 務 課	9 (14)	0 (1)	9 (15)
	経 営 料 金 課	8 (15)	3 (3)	11 (18)
	経 理 課	6 (11)	0 (0)	6 (11)
	用 地 管 理 課	5 (8)	1 (5)	6 (13)
技 術 部	計 画 課	3 (3)	10 (20)	13 (23)
	給 排 水 課	2 (8)	14 (22)	16 (30)
	水 道 管 路 課	4 (4)	51 (51)	55 (55)
	水 道 施 設 課	1 (1)	19 (19)	20 (20)
	浄 水 課	2 (2)	36 (36)	38 (38)
	下 水 道 管 渠 課	0 (2)	0 (30)	0 (32)
	下 水 道 施 設 課	0 (1)	0 (18)	0 (19)
	水 再 生 課	0 (2)	0 (29)	0 (31)
計		40 (71)	134 (234)	174 (305)

- (注) 1 年度末現在の数値で、管理者を除き、再任用職員を含む。
 2 経営部長は、水道事業会計費用支弁とし、総務課の人数に含み、技術部長は、下水道事業会計費用支弁とし、計画課の人数に含む。
 3 ()書きは、水道事業、下水道事業を合わせた職員数である。
 4 下水道管渠課、下水道施設課及び水再生課には水道事業会計費用支弁職員はいない。

(総務課)

2 給料、手当内訳

(単位 人・円)

区 分	年 度				
	28	29	30	1	2
年 間 延 職 員 数 (A)	2,148	2,185	2,152	2,127	2,100
給 料 (B)	700,183,719	696,218,514	678,568,615	661,332,768	651,680,342
平均給料額(B)/(A)	325,970	318,635	315,320	310,923	310,324
基 本 給 (C)	794,825,076	788,698,794	768,611,905	749,004,476	736,766,315
平均基本給額(C)/(A)	370,030	360,961	357,162	352,141	350,841
時 間 外 勤 務 手 当	39,085,773	37,772,309	40,528,072	37,510,571	33,789,781
特 殊 勤 務 手 当	2,604,200	2,145,000	1,868,500	2,199,060	1,761,150
期 末 勤 勉 手 当	283,495,654	284,883,282	281,863,083	278,917,400	273,562,461
そ の 他 手 当	79,003,803	77,217,636	79,612,826	79,341,659	79,243,164
計 (D)	404,189,430	402,018,227	403,872,481	397,968,690	388,356,556
年間支給額(C)+(D)=(E)	1,199,014,506	1,190,717,021	1,172,484,386	1,146,973,166	1,125,122,871
平均月収額(E)/(A)	558,200	544,951	544,835	539,245	535,773

- (注) 1 管理者及び再任用職員を含む。(総務課)
 2 育児休業取得者等の給料を支給していない職員を除く。
 3 期末勤勉手当は、前年度からの賞与引当金を含む。

3 給料別内訳

(単位 人・%)

本 給	職 種		技 術 職 員		計	
	事 務 職 員		職 員 数	比 率	職 員 数	比 率
	職 員 数	比 率	職 員 数	比 率	職 員 数	比 率
180,000 円 未 満		0.0		0.0	0	0.0
180,000 円 以 上 200,000 円 未 満	1	2.5	4	3.0	5	2.9
200,000 円 以 上 220,000 円 未 満	3	7.5	21	15.7	24	13.8
220,000 円 以 上 240,000 円 未 満	4	10.0	9	6.7	13	7.6
240,000 円 以 上 260,000 円 未 満	4	10.0	25	18.7	29	16.7
260,000 円 以 上 280,000 円 未 満		0.0	5	3.7	5	2.9
280,000 円 以 上 300,000 円 未 満	1	2.5	7	5.2	8	4.6
300,000 円 以 上 320,000 円 未 満		0.0	7	5.2	7	4.0
320,000 円 以 上 340,000 円 未 満	2	5.0	9	6.7	11	6.3
340,000 円 以 上 360,000 円 未 満	4	9.9	4	3.0	8	4.6
360,000 円 以 上 380,000 円 未 満	7	17.5	15	11.2	22	12.6
380,000 円 以 上 400,000 円 未 満	6	15.0	20	14.9	26	14.9
400,000 円 以 上 420,000 円 未 満	5	12.5	3	2.2	8	4.6
420,000 円 以 上 440,000 円 未 満	2	5.0	4	3.0	6	3.4
440,000 円 以 上 460,000 円 未 満		0.0	1	0.7	1	0.6
460,000 円 以 上 480,000 円 未 満		0.0		0.0	0	0.0
480,000 円 以 上 500,000 円 未 満	1	2.5		0.0	1	0.6
500,000 円 以 上		0.0		0.0	0	0.0
計	40	100	134	100	174	100
総 給 料 (円)	13,503,081		40,253,795		53,756,876	
職 員 1 人 当 たり 給 料 (円)	337,577		300,401		308,948	

- (注) 年度末現在の数値で、管理者を除き、再任用職員を含む。(総務課)

4 年 齡 別 内 訳

年 齡	職 種		技 術 職 員		計	
	事 務 職 員	職 員	技 術 職 員	職 員	計	計
	職員数	比 率	職員数	比 率	職員数	比 率
	人	%	人	%	人	%
20 歳 未 満	0	0.0	0	0.0	0	0.0
20 歳 以 上 25 歳 未 満	2	4.7	11	9.7	13	8.5
25 歳 以 上 30 歳 未 満	4	9.3	22	14.9	26	13.6
30 歳 以 上 35 歳 未 満	3	2.3	17	12.7	20	10.2
35 歳 以 上 40 歳 未 満	1	7.0	12	7.5	13	7.3
40 歳 以 上 45 歳 未 満	4	13.9	15	13.4	19	13.6
45 歳 以 上 50 歳 未 満	10	20.9	21	13.4	31	15.2
50 歳 以 上 55 歳 未 満	9	20.9	17	11.2	26	13.6
55 歳 以 上 60 歳 未 満	5	16.3	7	6.7	12	9.0
60 歳 以 上	2	4.7	12	10.5	14	9.0
計	40	100	134	100	174	100
平 均 年 齢	45歳 4月		41歳 3月		42歳 2月	

(注) 年度末現在の数値で、管理者を除き、再任用職員を含む。

(総務課)

年 度	年 齢	20歳未満	20歳以上 30歳未満	30歳以上 40歳未満	40歳以上 50歳未満	50歳以上 60歳未満	60歳以上	平均年齢
		職員数	職員数	職員数	職員数	職員数	職員数	
28	職員数	0	24	33	55	40	30	182
	比 率	0.0	13.2	18.1	30.2	22.0	16.5	45歳 1月
29	職員数	0	32	32	58	38	24	184
	比 率	0.0	17.4	17.4	31.5	20.7	13.0	44歳 6月
30	職員数	0	33	33	54	38	22	180
	比 率	0.0	18.3	18.3	30.0	21.2	12.2	43歳11月
1	職員数	0	39	31	51	40	16	177
	比 率	0.0	22.0	17.5	28.8	22.6	9.1	42歳 9月
2	職員数	0	39	33	50	38	14	174
	比 率	0.0	22.4	19.0	28.7	21.8	8.0	42歳 2月

(注) 各年度末現在の数値で、管理者を除き、再任用職員を含む。

(総務課)

5 勘定別職員内訳

勘 定	年 度				
	28	29	30	1	2
損 益 勘 定 支 弁 職 員 数	155	154	147	141	138
資 本 勘 定 支 弁 職 員 数	27	30	33	36	36
計	182	184	180	177	174

(注) 年度末現在の数値で、管理者を除き、再任用職員を含む。

(総務課)

6 勤続年数別内訳

年 数	職 種	事 務 職 員		技 術 職 員		計	
		職員数	比 率	職員数	比 率	職員数	比 率
		人	%	人	%	人	%
5 年 未 満		6	18.6	36	25.4	42	23.8
5 年 以 上 10 年 未 満		4	0.0	18	15.7	22	11.9
10 年 以 上 15 年 未 満		0	2.3	16	8.9	16	7.3
15 年 以 上 20 年 未 満		5	11.6	9	6.0	14	7.3
20 年 以 上 25 年 未 満		3	11.6	8	6.0	11	7.3
25 年 以 上 30 年 未 満		13	30.3	23	19.4	36	22.0
30 年 以 上		9	25.6	24	18.6	33	20.4
計		40	100	134	100	174	100
平均 勤 続 年 数		21年 3月		16年 6月		17年 7月	

(注) 年度末現在の数値で、管理者を除き、再任用職員を含む。

(総務課)

VI 現 況

1 浄水場の現況

(令和3年3月31日現在)

名称	所在地	標高水位	規模及び構造	数量	備考
有馬浄水場	海老名市中河内 1767番地		敷地面積 46,500m ² 処理能力 79,000m ³ /日 供給可能水量 73,900m ³ /日		横須賀市単独施設
【浄水施設】					
着水井		+33.13m	RC造矩形 巾 4.5m×長 4.3m×深 6.73m	1池	(有効水位 ; 5.34m)
急速攪拌池		+32.77m	RC造矩形 巾 4.5m×長 6.0m×深 6.37m	1池	(有効水位 ; 4.77m)
ブロック形成池		+31.71m	RC造矩形 巾14.0m×長 10.5m×深 5.21m ×4池	4池	(有効水位 ; 4.71m)
沈でん池	横流式沈でん池	+31.70m	RC造矩形 巾38.0m×長117.4m×深 4.2m ×2池	2池	
	傾斜板付 横流式沈でん池 (流出トラフ側)	+31.20m	RC造矩形 巾13.7m×長 17.0m×深 5.45m ×4池 巾13.7m×長 4.0m×深 3.65m ×4池	4池	(有効水位 ; 3.65m)
活性炭吸着池		+30.685m	RC造矩形 巾 8.0m×長 10.4m×深 3.285m×6池	6池	(有効水位 ; 1.34m)
中間ポンプ井		+29.00m	RC造矩形 巾 7.8m×長 18.0m×深 6.7m	1池	(有効水位 ; 5.00m)
急速ろ過池	二層ろ過池	+30.52m	RC造矩形 レオポルド式 巾 8.0m×長 10.4m×深 3.15m ×6池	6池	(有効水位 ; 2.00m)
調整池	(ポンプ井)	+25.62m	RC造矩形 巾20.0m×長 50.4m×深 4.0m 巾 5.0m×長 46.9m×深 4.0m	1池	(有効水位 ; 4.00m)
送水ポンプ		+20.254m	大ポンプ : φ500mm×φ350mm×H75 27.8m ³ /min×500kW×1台	1台	
			大ポンプ : φ500mm×φ350mm×H80 23.0m ³ /min×500kW×2台	2台	
			小ポンプ : φ350mm×φ250mm×H75 14.0m ³ /min×260kW×2台	2台	
管理本館			RC地下1階 地上3階 延床面積 2,949.8125m ²	1棟	
薬品注入室			RC造矩形 巾12.0m×長 11.2m×高 4.3m ×1棟	1棟	
薬品貯蔵庫			RC造矩形 巾 3.2m×長 3.2m×高 5.1m ×3棟 巾 3.4m×長 3.4m×高 5.1m ×2棟 巾 4.9m×長 4.9m×高 5.1m ×2棟	7棟	
送水ポンプ棟 ・発電機棟	(送水ポンプ棟)		RC地上1階、地下2階 巾13.0m×長 48.0m×高16.0m	1棟	
	(発電機棟)		RC地上1階 巾13.0m×長 12.0m×高 7.7m	1棟	
【排水処理施設】					
天日乾燥床			コンクリート矢板土留床 約4,921m ²	4床	
回収池	(ポンプ井)		RC造矩形 巾14.0m×長 32.5m×深 2.7m ×2池	2池	(有効水位 ; 2.00m)
			巾11.3m×長 4.0m×深 2.7m ×2池		
返送ポンプ			φ150mm×H25×2.0m ³ /min×22kW	3台	
回収池電気室			RC造矩形 巾 6.4m×長 4.4m×高 3.65m ×1棟	1棟	

(計画課)

名称	所在地	標高水位	規模及び構造	数量	備考
走水水源地	横須賀市走水 1丁目2番		処理能力 1,000m ³ /日 供給可能水量 1,000m ³ /日 (非常時) 1,500m ³ /日		横須賀市単独施設
【浄水施設】					
膜ろ過設備			限外ろ過膜 (UF膜) 全量ろ過方式 透過流束 5.0m ³ /日 (非常時) 7.5m ³ /日	1式	
浄水池	横須賀市走水 1丁目2番1号		RC造矩形 1,470m ³ 巾21.6m×長 21.6m×深 3.3m	1池	配水池を兼ねる
管理事務所			RC地下1階 地上2階 延床面積 1,080m ²	1棟	
名称	所在地	標高水位	規模及び構造	数量	備考
小雀浄水場	横浜市戸塚区 小雀町2470番地		敷地面積 237,905m ² 処理能力 820,000m ³ /日 (横須賀市) 217,800m ³ /日 供給可能水量 202,600m ³ /日		横浜市・横須賀市 共同施設
【浄水施設】					
揚水井		+60.60m	RC造円形 直径25.41m×深 3.6m	1池	
着水井		+60.20m	RC造矩形 巾9.5m×長 12m×深 3.2~6.2m	1池	
沈でん池	1系	+57.26m	RC造矩形 高速凝集沈でん池 巾25.7m×長 31.6m×深 4.5m	6池	スラッジブランケット型
	2系	+58.36m	RC造矩形 高速凝集沈でん池 巾25.7m×長 31.6m×深 4.5m	4池	スラッジブランケット型
	3系	+58.52m	RC造矩形 傾斜板付横流式沈でん池 巾28.5m×長 38.4m×深 4.73m	4池	
急速ろ過池	1系	+56.62m	RC造矩形 砂ろ過単層(多孔管式及びレオポルド式) 巾10.2m×長 13.2m	24池	ろ過面積 116m ² /池 ろ過速度 150m/日
	2系	+57.25m	RC造矩形 砂ろ過単層(レオポルド式) 巾10.2m×長 13.2m	30池	ろ過面積 116m ² /池 ろ過速度 150m/日
本館			RC地下1階 地上2階 延床面積 4379.00m ²	1棟	
薬品館	(薬品中和室)		RC地下1階 地上2階 延床面積 1,563.10m ² (RC地上1階 延床面積187.07m ² 併設)	1棟	
自家発電所			出力2,000kW 電圧3,300V ガスタービン 1,500min-1×2台	1箇所	
【排水処理施設】					
沈砂池			巾20.0m×長 4.0m×深 4.0m	1池	
排水池			巾60.0m×長 12.0m×深 5.0m	2池	
揚泥ポンプ井			巾24.0m×長 48.0m×深 3.0m	1池	
排泥池			巾36.0m×長 36.0m×深 5.0m	3池	
汚泥濃度調整槽			巾 3.0m×長 3.0m×深 9.1m	1池	
返送池			573m ² ×深 5.0m	1池	
汚泥調整槽			巾13.0m×長 20.0m×深 5.8m ×2池	8池	
			巾13.0m×長 16.0m×深 5.8m ×2池		
			巾22.0m×長 30.0m×深 4.8m ×2池		
			直径26.0m×深 5.0m ×2池		

(計画課)

2 浄水池・調整池の現況

(令和3年3月31日現在)

No (箇所数)	名 称	所 在 地	No (池数)	構造	形式	槽数	容量 (m^3)	遮断弁	備 考
浄水池 (本市単独施設)									
1	有馬調整池	海老名市中河内1767番地	1	RC	矩形	1槽	5,000		注1
浄水池 (横浜市共同施設)									
1	小雀1号配水池	横浜市戸塚区小雀町 2470番地	1	RC	矩形	2槽	22,300		注2
	小雀2号配水池		2	RC	矩形	2槽	27,500		
	小雀4号配水池		3	RC	矩形	1槽	4,000	○	
	小雀6号配水池		4	PC	円形	1槽	2,500	○	
調整池 (企業団施設) 注3									
1	有馬給水井	海老名市中河内1767番地	1	RC	矩形	1槽	5,000		
2	田浦調整池	逗子市沼間6丁目974番	2	PC	円形	1槽	5,000		田浦配水場内
3	太田和調整池	横須賀市平作4丁目786番2	3	RC	矩形	1槽	10,000		

(計画課)

注1： 有馬浄水場の有馬調整池は、浄水池と区分する。走水配水池は、浄水機能に加え配水機能も有していることから、配水池と区分する。

注2： 小雀浄水場の小雀1・2・4・6号配水池は、浄水池と区分する。

小雀1号配水池 (22,300 m^3 横浜市含む) 、 小雀2号配水池 (27,500 m^3 横浜市分含む)

小雀4号配水池 (16,000 m^3 のうち本市分4,000 m^3) 、 小雀6号配水池 (10,000 m^3 のうち本市分2,500 m^3)

注3： 企業団の施設である有馬給水井、田浦調整池および太田和調整池は、調整池と区分する。

3 配水池の現況

(令和3年3月31日現在)

No (箇所数)	名称	所在地	No (池数)	構造	形式	槽数	有効 貯水量 (m^3)	HWL (m)	LWL (m)	緊急遮 断弁等	備考	
1	鷹取低区配水池	湘南鷹取3丁目23番	1	RC	円形	1槽	600	88.0	83.0			
2	鷹取高区配水池	湘南鷹取4丁目7番	2	RC	円形	1槽	3,000	113.7	105.7	○	※	
3	田浦第2配水池	船越町2丁目41番地	3	RC	矩形	2槽	20,000	74.5	67.5	○	※	
4	十三峠配水池	長浦町3丁目54番地	4	SS	高架	1槽	200	144.6	141.1	○	※	
5	山中ずい道配水池	山中町75番地7	5	RC	ずい道	1槽	8,668	61.8	59.6		所在地は管理坑	
6	池上ずい道配水池	池上7丁目24番1	6	RC	ずい道	1槽	20,876	61.7	56.7		所在地は入口	
7	池上配水池	池上7丁目28番22	7	RC	矩形	2槽	1,100	110.4	105.4	○	※ (240 m^3)	
8	逸見配水池	1号 2号	西逸見町2丁目10番地	8	RC	矩形	2槽	16,000	58.8	53.9	○	
				9	RC	矩形	2槽	25,000	61.0	54.91	○	
9	逸見高区配水池	西逸見町2丁目10番地	10	PC	円形	1槽	5,000	105.0	97.0	○		
10	阿部倉配水池	阿部倉32番	11	SS	円形	2槽	1,100	151.6	146.6	○	※	
11	阿部倉調圧槽	阿部倉32番	12	RC	矩形	1槽	150	104.0	100.0			
12	森崎配水池	森崎5丁目1253番2	13	PC	円形	1槽	5,000	82.0	74.0	○	※	
13	衣笠公園配水池	衣笠町557番地4	14	SUS	矩形	1槽	6	133.0	131.0			
14	走水配水池	走水1丁目2番1号	15	RC	矩形	1槽	1,470	2.0	-1.0			
15	吉井高区配水池	吉井1丁目485番9	16	RC	矩形	2槽	5,000	90.0	83.5	○	※	
16	浦賀高区配水池	浦賀丘1丁目16番	17	PC	円形	1槽	5,000	92.0	84.0	○	※	
17	鴨居配水池	小原台55番	18	PC	円形	1槽	4,000	87.5	79.5	○	※	
18	久里浜配水池	久比里2丁目517番地2	19	SUS	矩形	2槽	4,000	63.3	58.9	○	※	
19	長沢低区配水池	岩戸5丁目6番	20	PC	円形	1槽	10,000	83.0	73.0	○	※	
20	長沢高区配水池	岩戸4丁目6番	21	PC	円形	1槽	5,000	104.5	96.5	○	※	
21	野比高区配水池	ハイランド1丁目1686番185	22	RC/SUS	円形	1槽	550	118.0	113.0	○	※ (230 m^3)	
22	岩戸配水池	粟田1丁目1257番地47	23	RC	矩形	2槽	2,500	117.0	109.0	○		
23	大矢部高区配水池	山科台53番	24	SS	高架	1槽	600	93.4	84.2			
24	武山配水池	1号 2号	武1丁目17番	25	PC	円形	1槽	10,000	79.0	69.0	○	※
				26	PC	円形	1槽	5,000	79.0	71.0	○	
25	武山高区配水池	武3丁目3717番地3	27	SS	円形	2槽	600	113.2	107.9	○	※	
26	湘南国際村中区配水池	湘南国際村3丁目1番1号	28	RC	円形	2槽	3,000	174.0	166.5	○	休止中	
27	湘南国際村高区配水池	湘南国際村3丁目1番1号	29	PC	円形	2槽	2,000	199.75	194.75	○		
合計							165,420	(計画課)				

配水池 : 27箇所、29池 (休止中の1箇所を含む) (総貯水量) : 162,420 m^3 (休止中の3,000 m^3 を含まない)緊急遮断弁付等配水池 : 20箇所、22池 (休止中の1箇所を含む) (確保貯水量) : 128,870 m^3 (休止中の3,000 m^3 を含まない)

凡例	【構造】	RC : 鉄筋コンクリート造、PC : プレストレスコンクリート造、SS : 鋼製、SUS : ステンレス鋼製
	【水位】	HWL : 有効貯水量に対する最高水位、LWL : 有効貯水量に対する最低水位
	【備考】	※印は、1次給水拠点に指定された配水池 (貯水量78,370 m^3)

4 ポンプ所の現況

(令和3年3月31日現在)

No (箇所数)	名称	所在地	揚水先(系統) HWL (m)	ポンプ出力 ×台数 (予備台数)	水量 (m ³ /h)	揚程 (m)	ポンプ 標高 (m)	備考	
(市外施設)									
1	社家導水ポンプ所	海老名市社家4587番地	有馬浄水場 着水井	160 kW × 3 (予1)	1,098	36	6.6		
				75 kW × 2 (予1)	552				
2	有馬ポンプ所	海老名市中河内1767番地	田浦第2 逸見	74.5 61.0	500 kW × 3 (予1)	1,380	80	20.3	2台
					260 kW × 2 (予1)	1,668			75
(市内施設)									
1	鷹取ポンプ所	湘南鷹取1丁目1番	鷹取高区	113.7	75 kW × 3 (予1)	188	70	33.0	
			鷹取低区	88.0	18.5 kW × 2 (予1)	75			
2	十三峠ポンプ所	長浦町3丁目64番地	十三峠	144.6	15 kW × 2 (予1)	30	100	59.7	
3	逸見ポンプ所	西逸見町2丁目10番地	逸見高区	105.0	170 kW × 2 (予1)	800	54	54.6	
4	池上ポンプ所	池上7丁目24番1号	池上	110.4	30 kW × 2 (予1)	125	56	57.5	
5	平作ポンプ所	平作5丁目27番	阿部倉	151.6	55 kW × 3 (予1)	84	115	35.8	1台
						113			35.6
6	衣笠ポンプ所	小矢部3丁目3番4号	森崎	82.0	80 kW × 3 (予1)	312	57	23.6	
7	衣笠公園ポンプ所 ^{注1}	小矢部4丁目923番地先	衣笠公園	133.0	2.2 kW × 2 (予1)	4.2	70	56.1	
8	大矢部ポンプ所	衣笠町43番10号	武山	79.0	200 kW × 1 (予0)	700	70	28.7	
			長沢高区	104.5	200 kW × 3 (予1)	700	70		
			長沢低区	83.0					
9	大矢部高区ポンプ所	衣笠町43番10号	大矢部高区	93.4	18.5 kW × 2 (予1)	60	63	26.9	
10	走水ポンプ所	走水1丁目2番1号	防衛大学校	86.0	45 kW × 3 (予1)	100	83	-2.8	災害用
			鴨居	87.5	45 kW × 1 (予0)	63	100		
			下町配水幹線直送		7.5 kW × 1 (予0)	63	28		
11	馬堀ポンプ所	馬堀町4丁目13番1号	鴨居	87.5	90 kW × 2 (予1)	400	52	24.0	
12	吉井ポンプ所	吉井1丁目4番25号	浦賀高区	92.0	110 kW × 3 (予1)	312	72	3.7	
			久里浜	60.0	75 kW × 3 (予1)	375	50		
13	吉井高区ポンプ所 ^{注2}	吉井2丁目8番4号	吉井高区	90.0	110 kW × 2 (予1)	420	65	12.4	
14	野比高区ポンプ所	ハイランド1丁目15番地	野比高区	118.0	5.5 kW × 2 (予1)	54	15	81.7	
15	武ポンプ所	武1丁目17番	岩戸	117.0	37 kW × 3 (予1)	150	59	64.2	
16	武山高区ポンプ所	武3丁目3575番地	武山高区	113.2	22 kW × 2 (予1)	66	55	37.0	
17	湘南国際村ポンプ所 ^{注3}	子安1番16号	高区	199.8	75 kW × 3 (予1)	108	160	42.5	
			中区	174.0					

(計画課)

注1： 衣笠公園ポンプ所は、設置場所が道路内のため、所在地は「番地先」と表記した。

注2： 吉井高区ポンプ所は、計画配水量に対しては予備ポンプがない状況である。しかし、現状の配水量に対しては1台運転で十分対応できるため、予備力は確保されている。

注3： 湘南国際村ポンプ所は湘南国際村高区配水池に全て揚水し、高区配水池から中区配水池に必要量を流入させる構造である。

5 非常用貯水装置(100m³タンク)の現況

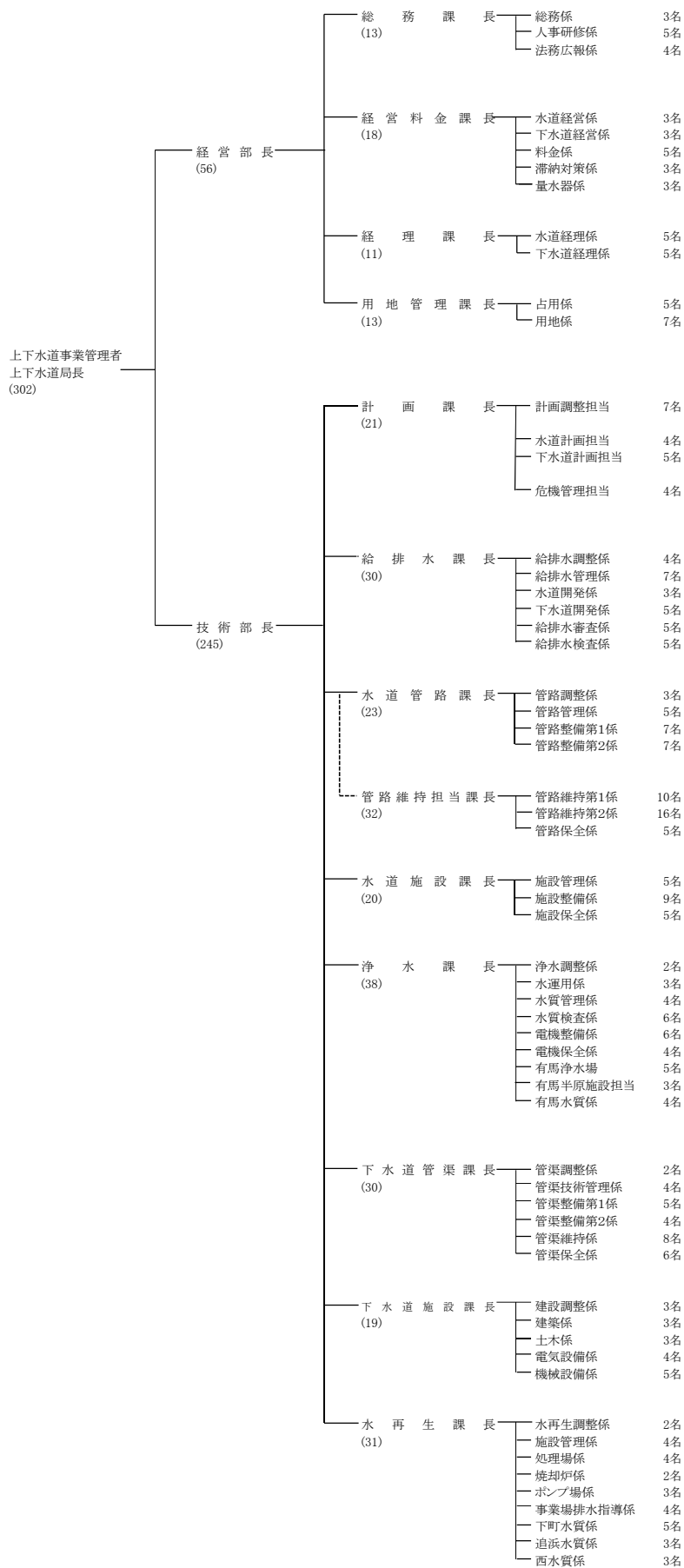
(令和3年3月31日現在)

No (箇所数)	名 称	所 在 地	容 量 (m ³)	備 考
1	鷹取中学校	湘南鷹取2丁目30番1号	100	地下埋設
2	追浜公園	夏島町2番地	100	〃
3	追浜中学校	夏島町12番地	100	〃
4	夏島小学校	浦郷町4丁目35番地	100	〃
5	田浦中学校	船越町7丁目66番地	100	〃
6	自衛隊横須賀病院	田浦港町1766-1	100	〃
7	長浦小学校	安針台3番1号	100	〃
8	三笠公園	稲岡町82番地	100	地上設置
9	諏訪小学校	小川町18番地	100	地下埋設
10	うみかぜ公園	平成町3丁目23番地	100	〃
11	文化会館	深田台50番地	100	〃
12	池上中学校	池上3丁目5番1号	100	〃
13	平作第2公園	平作8丁目7番	100	〃
14	衣笠公園	平作1丁目6番	100	〃
15	衣笠中学校	平作2丁目31番1号	100	〃
16	県立横須賀高校	公郷町3丁目109番地	100	〃
17	公郷小学校	公郷町4丁目5番地	100	〃
18	公郷中学校	公郷町5丁目81番地	100	〃
19	森崎小学校	森崎3丁目13番1号	100	〃
20	大津公園	大津町5丁目4番1号	100	〃
21	大津中学校	大津町5丁目2番1号	100	〃
22	根岸小学校	大津町5丁目5番1号	100	〃
23	望洋小学校	桜が丘1丁目50番1号	100	〃
24	鴨居小学校	鴨居3丁目1番6号	100	〃
25	鴨居中学校	鴨居3丁目2番2号	100	〃
26	旧上の台中学校	鴨居2丁目55番15号	100	〃
27	浦賀中学校	浦賀3丁目26番1号	100	〃
28	市立横須賀総合高校	久里浜6丁目1番1号	100	〃
29	市立横須賀総合高校グラウンド(旧市工)	久里浜6丁目11番	100	〃
30	久里浜小学校	久里浜6丁目6番1号	100	〃
31	南体育会館	久里浜6丁目14番1号	100	〃
32	明浜小学校	久里浜6丁目7番1号	100	〃
33	神明小学校	神明町407番地	100	〃
34	神明公園	神明町1番地8	100	〃
35	県立横須賀南高校	佐原4丁目20番1号	100	〃
36	野比小学校	野比1丁目25番1号	100	〃
37	長沢中学校	長沢5丁目1番1号	100	〃
38	津久井小学校	津久井5丁目2番1号	100	〃
39	長沢殿前公園	グリーンハイツ11番	100	〃
40	県立津久井浜高校	津久井4丁目4番1号	100	〃
41	長井小学校	長井5丁目9番1号	100	〃
42	市営長井アパート児童遊園	長井3丁目29番	100	〃
43	荻野小学校	荻野8番1号	100	〃
44	大楠中学校	芦名1丁目2番1号	100	〃
45	池田3丁目第3公園	池田町3丁目1番	100	〃
46	野比東小学校	野比4丁目6番1号	100	〃
		合計	4,600	

(計画課)

参 考 资 料

横須賀市上下水道局組織図(職員数)(令和3年4月1日現在)



(注) 管理者を含む。
局の人数には局長、部の人数には部長、課の人数には課長を含む。

上下水道局事務分掌一覧（令和3年4月1日現在）

経営部	総務課	【電話】：046-822-8605 【E-mail】：ga-ws@city.yokosuka.kanagawa.jp	<ul style="list-style-type: none"> (1) 庁舎の管理（局内の他課の主管に属する事務に係る庁舎の管理を除く。）及び自動車の管理に関する事。 (2) 公印の管理に関する事。 (3) 式典及び交際に関する事。 (4) 広報活動に関する事。 (5) 職員の任免、分限、賞罰、服務その他の身分に関する事。 (6) 職員の給与、勤務時間その他の勤務条件に関する事。 (7) 労働協約及び団体交渉に関する事。 (8) 職員研修等に関する事。 (9) 職員の安全衛生、福利厚生及び被服に関する事。 (10) 組織に関する事。 (11) コンプライアンスに関する事。 (12) 事務の改善に関する事。 (13) 文書事務の総括に関する事。 (14) 規程等の審査及び公示に関する事。 (15) 関係機関及び関係団体との調整及び連絡に関する事。 (16) 局内の事務事業の調整及び連絡に関する事。 (17) 局内の他課の主管に属しない事務に関する事。
経営部	経営料金課	【電話】：046-822-9840 【E-mail】：fd-ws@city.yokosuka.kanagawa.jp	<ul style="list-style-type: none"> (1) 上下水道経営の管理に関する事。 (2) 分水に関する事。 (3) 事業の統計に関する事。 (4) 給水及び下水道使用の開始等の手続に関する事。 (5) 使用水量の計量及び認定に関する事。 (6) 水道料金及び下水道使用料（以下「水道料金等」という。）その他諸収入（別に定めるものを除く。）の徴収に関する事。 (7) 水道料金等の滞納整理に関する事。 (8) 水道メーターに関する事。
経営部	経理課	【電話】：046-822-8612 【E-mail】：fa-ws@city.yokosuka.kanagawa.jp	<ul style="list-style-type: none"> (1) 予算の編成、配当及び執行管理に関する事。 (2) 資金計画に関する事。 (3) 決算の調製に関する事。 (4) 指定金融機関に関する事。 (5) 現金及び有価証券等の出納及び保管に関する事。 (6) 固定資産に係る会計事務に関する事。 (7) たな卸資産等（量水器を除く。）の管理に関する事。 (8) 企業債の借入れ申請及び償還に関する事。 (9) 物件及び工事請負等の契約に関する事。 (10) 契約の履行状況の調査及び検査に関する事。
経営部	用地管理課	【電話】：046-822-8613 【E-mail】：lad-ws@city.yokosuka.kanagawa.jp	<ul style="list-style-type: none"> (1) 事業用地等の活用に係る企画、調整及び実施に関する事。 (2) 事業用地の取得、借受け及び処分に関する事。 (3) 事業用地等の権利等の管理及び運用に関する事。
技術部	計画課	【電話】：046-822-8378 【E-mail】：mpd-ws@city.yokosuka.kanagawa.jp	<ul style="list-style-type: none"> (1) 上下水道技術の調査及び研究並びに工事安全に関する事。 (2) 上下水道施設の計画及び調整に関する事。 (3) 上下水道施設の工事等に共通する設計、積算及び施行に係る基準並びに上下水道施設の管理に係る基準の総括管理に関する事。 (4) 情報化の計画、推進及び調整に関する事。 (5) 上下水道施設情報の管理に関する事。 (6) 公共下水道台帳の調製及び保管に関する事。 (7) 災害及び危機事案対策の総括管理に関する事。 (8) 環境対策の総括管理に関する事。

技術部	給排水課	【電話】 : 046-822-8625 【E-mail】 : wsd-ws@city.yokosuka.kanagawa.jp
<ul style="list-style-type: none"> (1) 給水装置工事及び私設下水道工事（以下「給排水工事」という。）の受付、設計審査及び検査に関する事。 (2) 給排水工事の相談に関する事。 (3) 開発行為等による給排水工事の指導及び協議並びに自費施工工事の承認に関する事。 (4) 水道利用加入金等の徴収に関する事。 (5) 下水道事業受益者負担金の賦課徴収に関する事。 (6) 指定給水装置工事事業者及び指定下水道工事店に関する事。 (7) 給水装置工事主任技術者等及び私設下水道工事責任技術者に関する事。 (8) 貯水槽水道の適正管理に係る指導等に関する事。 (9) 下水道の供用開始に関する事。 (10) 私設下水道の普及及び指導に関する事。 (11) 下水道取付管等の建設改良工事の設計及び施行に関する事。 (12) 承認工事及び共同私設下水道設置工事等の助成に関する事。 		

技術部	水道管路課	【電話】 : 046-823-1777 【E-mail】 : wsf-ws@city.yokosuka.kanagawa.jp
<ul style="list-style-type: none"> (1) 配水管の工事等の設計、積算及び施行に係る基準に関する事。 (2) 配水施設（支小管に限る。）の建設改良工事の実施計画、設計及び施行に関する事。 (3) 配水施設（支小管に限る。）に関する受託工事及び負担金工事の設計及び施行に関する事。 (4) 配水管及び給水装置等の維持管理に関する事。 (5) 道路工事等に起因する配水管及び給水装置等の移設工事の協議及び施行に関する事。 (6) 配水施設（支小管に限る。）の工事等に起因する断水及び給水制限に関する事。 (7) 応急給水に関する事。 (8) 配水管に係る事故等の連絡及び現地調査に関する事。 		

技術部	水道施設課	【電話】 : 046-822-3945 【E-mail】 : wf-ws@city.yokosuka.kanagawa.jp
<ul style="list-style-type: none"> (1) 走水水源に関する取水施設及び導水施設（電気設備、計装設備及び機械設備（以下「電気設備等」という。）を除く。）の建設改良工事の実施計画、設計及び施行並びに維持管理に関する事。 (2) 送水施設（電気設備等及び柏尾川より北に存在する送水施設を除く。）の建設改良工事の実施計画、設計及び施行並びに維持管理に関する事。 (3) 配水施設（電気設備等及び支小管を除く。）の建設改良工事の実施計画、設計及び施行並びに維持管理に関する事。 (4) 水道用災害対策施設（電気設備等を除く。）の建設改良工事の実施計画、設計及び施行並びに維持管理に関する事。 (5) 廃止済みの水道施設（柏尾川より北に存在する水道施設を除く。）の撤去工事等の実施計画、設計及び施行並びに維持管理に関する事。 (6) 配水施設（支小管を除く。）に関する受託工事及び負担金工事の設計及び施行に関する事。 (7) 配水施設（支小管を除く。）の工事等に起因する断水及び給水制限に関する事。 (8) 逸見総合管理センター及び走水水源管理センターの管理に関する事。 		

技術部	浄水課	【電話】 : 046-822-2276 【E-mail】 : wpu-ws@city.yokosuka.kanagawa.jp
<ul style="list-style-type: none"> (1) 水運用に関する事。 (2) 取水、受水及び配水計画並びにこれらに係る共同事業に関する事。 (3) 浄水処理に関する事。 (4) 水道水の水質管理及び水質検査に関する事。 (5) 水道施設（電気設備等に限る。）の建設改良工事の実施計画、設計及び施行並びに維持管理に関する事。 (6) 取水施設及び導水施設（電気設備等並びに走水水源に関する取水施設及び導水施設を除く。）の建設改良工事の実施計画、設計及び施行並びに維持管理に関する事。 (7) 浄水施設（電気設備等を除く。）の建設改良工事の実施計画、設計及び施行並びに維持管理に関する事。 (8) 柏尾川より北に存在する送水施設（電気設備等を除く。）の建設改良工事の実施計画、設計及び施行並びに維持管理に関する事。 (9) 柏尾川より北に存在する廃止済みの水道施設の撤去工事等の実施計画、設計及び施行並びに維持管理に関する事。 (10) 水道用災害対策施設（電気設備等に限る。）の建設改良工事の実施計画、設計及び施行並びに維持管理に関する事。 (11) 有馬浄水場庁舎の管理に関する事。 		

技術部	下水道管渠課	【電話】 : 046-822-8389 【E-mail】 : spdd-ws@city.yokosuka.kanagawa.jp
<ul style="list-style-type: none"> (1) 公共下水道施設の工事等に共通する設計、積算及び施行に係る基準に関する事。 (2) 公共下水道施設（管渠等に限る。）の建設改良工事の実施計画、設計及び施行に関する事。 (3) 公共下水道施設（管渠等に限る。）の維持補修工事の実施計画、設計及び施行に関する事。 (4) 公共下水道施設（管渠等に限る。）の維持管理に関する事。 (5) 道路管理者又は事業者の工事施行に伴う協議及び立会いに関する事。 		

技術部	下水道施設課	【電話】 : 046-823-7613 【E-mail】 : sfd-ws@city.yokosuka.kanagawa.jp
<ul style="list-style-type: none"> (1) 公共下水道施設（管渠等を除く。）の建設改良工事の実施計画、設計及び施行に関する事。 		

技術部	水再生課	【電話】 : 046-823-5821 【E-mail】 : sr-ws@city.yokosuka.kanagawa.jp
<ul style="list-style-type: none"> (1) 公共下水道施設（管渠等を除く。）の維持管理に関する事。 (2) 浄化センター等の水質管理及び水質試験に関する事。 (3) 公共下水道施設の維持管理に係る下水処理技術の調査等に関する事。 (4) 特定事業場及び除害施設からの排水の監視、指導及び水質試験等に関する事。 (5) 下町浄化センター庁舎、追浜浄化センター庁舎及び西浄化センター庁舎の管理に関する事。 		

水道料金変遷表（1）

施行期間 区別		昭和21年4月から	1 m ³ 当り	昭和21年10月から	1 m ³ 当り	昭和22年7月から	1 m ³ 当り	
		昭和21年9月まで	水道料金(円)	昭和22年6月まで	水道料金(円)	昭和23年7月まで	水道料金(円)	
専 用 せ ん	家事用	基本	1か月8m ³ まで 3円	0.38	家事営業用 基本1か月8m ³ まで 9円	1.13	基本1か月8m ³ まで 20円	2.50
		超過	1m ³ につき 40銭	0.40				
	営業用	基本	1か月15m ³ まで 6円	0.40	超過1m ³ につき 1円20銭	1.20	超過1m ³ につき 2円50銭	2.50
		超過	1m ³ につき 40銭	0.40				
	特別用	基本	1か月15m ³ まで 4円	0.27	1m ³ につき 1円	1.00	1m ³ につき 2円50銭	2.50
		超過	1m ³ につき 40銭	0.40	廃止	—	—	—
	工業用	基本	1か月200m ³ まで 70円	0.35	1m ³ につき 1円	1.00	1m ³ につき 2円50銭	2.50
		超過	1m ³ につき 40銭	0.40	廃止	—	—	—
	軍用		—	—	—	—	—	—
	船舶用		1m ³ につき 1円	1.00	1m ³ につき 2円	2.00	1m ³ につき 4円	4.00
臨時用		1m ³ につき 1円	1.00	1m ³ につき 3円	3.00	1m ³ につき 6円	6.00	
浴場用	基本	1か月200m ³ まで 60円	0.30	1か月100m ³ まで 45円	0.45	1か月100m ³ まで 60円	0.60	
	超過	1m ³ につき 40銭	0.40	1m ³ につき 60銭	0.60	1m ³ につき 1円	1.00	
共用せん	家事用	基本	1戸1か月5m ³ まで 1円50銭	0.30	1戸1か月5m ³ まで 4円50銭	0.90	1戸1か月5m ³ まで 10円	2.00
		超過	1m ³ につき 30銭	0.30	1m ³ につき 90銭	0.90	1m ³ につき 2円	2.00
私設消火せん	演習用		1せん1回使用時間 20分毎に 4円	—	1せん1回使用時間 20分毎に 6円	—	1せん1回使用時間 20分毎に 12円	—

水道料金変遷表（2）

区分		施行期間		1 m ³ 当り	昭24年1月から	1 m ³ 当り	昭24年7月から	1 m ³ 当り
		昭23年8月から	昭23年12月まで	水道料金(円)	昭24年6月まで	水道料金(円)	昭26年2月まで	水道料金(円)
専 用 せ ん	家事 営業 用	基本	1か月8m ³ まで 40円	5.00	1か月8m ³ まで 44円	5.50	1か月8m ³ まで 56円	7.00
		超過	1m ³ につき 5円	5.00	1m ³ につき 6円	6.00	1m ³ につき 7円50銭	7.50
	特別 用	基本	1m ³ につき 5円	5.00	1m ³ につき 6円	6.00	1m ³ につき 7円50銭	7.50
		超過	—	—	—	—	—	—
	工業 用	基本	1m ³ につき 5円	5.00	1m ³ につき 6円	6.00	1m ³ につき 7円50銭	7.50
		超過	—	—	—	—	—	—
	軍 用	—	—	—	—	—	—	—
	船 舶 用	—	1m ³ につき 10円	10.00	変更なし	—	1m ³ につき 15円	15.00
	臨 時 用	—	1m ³ につき 20円	20.00	変更なし	—	1m ³ につき 27円	27.00
	浴 場 用	基本	1か月100m ³ まで 400円	4.00	変更なし	—	1か月100m ³ まで 500円	5.00
超過		1m ³ につき 5円	5.00	1m ³ につき 6円	6.00	1m ³ につき5円50銭	5.50	
共 用 せ ん	家 事 用	基本	1戸1か月5m ³ まで 25円	5.00	1戸1か月5m ³ まで 27円50銭	5.50	1戸1か月5m ³ まで 32円50銭	6.50
		超過	1m ³ につき 5円	5.00	1m ³ につき5円50銭	5.50	1m ³ につき7円50銭	7.50
私 設 消 火 せ ん	演 習 用	—	1せん1回使用時間 20分毎に 40円	—	変更なし	—	1せん1回使用時間 15分毎に 52円	—

水道料金変遷表（3）

区別	施行期間		昭和26年3月から 昭和27年1月まで	1 m ³ 当り 水道料金(円)	昭和27年2月から 昭和30年6月まで	1 m ³ 当り 水道料金(円)	昭和30年7月から 昭和34年7月まで	1 m ³ 当り 水道料金(円)
	専 用 せ ん	家事 営業 用	基本	1か月8 m ³ まで 76円	9.50	1か月8 m ³ まで 88円	11.00	1か月8 m ³ まで 110円
超過			1 m ³ につき 11円	11.00	1 m ³ につき 12円	12.00	1 m ³ につき 15円	15.00
特別 用		基本	1 m ³ につき 9円50銭	9.50	1 m ³ につき 11円50銭	11.50	1 m ³ につき 14円	14.00
		超過	—	—	—	—	—	—
工業 用		基本	1 m ³ につき 10円	10.00	1 m ³ につき 11円50銭	11.50	1 m ³ につき 14円	14.00
		超過	—	—	—	—	—	—
軍 用			—	—	1 m ³ につき 11円	11.00	1 m ³ につき 14円	14.00
船 舶 用			1 m ³ につき 20円	20.00	変更なし		1 m ³ につき 30円	30.00
臨 時 用			1 m ³ につき 35円	35.00	1 m ³ につき 40円	40.00	1 m ³ につき 50円	50.00
浴 場 用		基本	1か月100 m ³ まで 650円	6.50	1か月200 m ³ まで 1,500円	7.50	1か月200 m ³ まで 1,880円	9.40
	超過	1 m ³ につき 7円	7.00	1 m ³ につき 8円	8.00	1 m ³ につき 10円	10.00	
共 用 せ ん	家 事 用	基本	1戸1か月5 m ³ まで 45円	9.00	1戸1か月5 m ³ まで 50円	10.00	1戸1か月5 m ³ まで 62円	12.00
		超過	1 m ³ につき 10円	10.00	1 m ³ につき 11円	11.00	変更なし	
私 設 消 火 せ ん	演 習 用		1せん1回使用時間 20分毎に 67円	—	1せん1回使用時間 20分毎に 73円	—	1せん1回使用時間 20分毎に 100円	—

水道料金変遷表（４）

施行期間		昭和34年 8 月から 昭和36年11月まで	1 m ³ 当り 水道料金(円)	昭和36年12月から 昭和38年 9 月まで	昭和38年10月から 昭和41年 3 月まで	昭和41年 4 月から 昭和50年 3 月まで			
区別									
専 用 せ ん	家事 営業 用	基本	1 か月 8 m ³ まで 150円	18.75	一 般 用	8 m ³ まで 1 m ³ につき 30円			
		超過	1 m ³ につき 20円	20.00					
	特別 用	基本	1 m ³ につき 19円	19.00			1 m ³ につき 25円	1 m ³ につき 30円	
		工業 用	超過	—					—
	軍 用		特別用に含める						8 m ³ を超える 1 m ³ に つき 38円
	船 舶 用		1 m ³ につき 40円	40.00					
	臨 時 用		1 m ³ につき 70円	70.00					
浴 場 用	基本	1 か月200m ³ まで 2,500円	12.50	1 m ³ につき 17円	1 m ³ につき 20円	変更なし			
	超過	1 m ³ につき 14円	14.00						
共 用 せ ん	家 事 用	基本	1 戸 1 か月 5 m ³ まで 85円	17.00	1 m ³ につき 23円	1 m ³ につき 27円	変更なし		
		超過	1 m ³ につき 19円	19.00					
私 設 消 火 せ ん	演 習 用		1 せん 1 回使用時間 20分毎に 140円	—	1 せん 1 回使用時間 15分毎に 140円	変更なし			

水道料金変遷表（５）

用途	期間	昭和50年4月から昭和53年3月まで				昭和53年4月から昭和57年3月まで			
	料金	1月当たり				1月当たり			
		基本料金（10m ³ まで）		従量料金（1m ³ につき）		基本料金（10m ³ まで）		従量料金（1m ³ につき）	
専用給水装置	一般	20mm 以下	360円	10m ³ を超え	50円	20mm 以下	430円	10m ³ を超え	62円
				25m ³ 以下の分				25m ³ 以下の分	
		25mm	530円	25m ³ を超え	60円	25mm	870円	25m ³ を超え	86円
				50m ³ 以下の分				50m ³ 以下の分	
		40mm	1,150円	50m ³ を超え	71円	40mm	1,960円	50m ³ を超え	108円
				100m ³ 以下の分				100m ³ 以下の分	
		50mm	1,800円	100m ³ を超え	76円	50mm	3,000円	100m ³ を超え	120円
				500m ³ 以下の分				500m ³ 以下の分	
		75mm	4,150円	500m ³ を超える分	80円	75mm	6,900円	500m ³ を超える分	132円
		100mm	6,450円			100mm	11,150円		
		150mm	13,500円			150mm	23,820円		
		200mm	19,250円			200mm	33,830円		
		250mm	32,400円			250mm	59,440円		
		300mm 以上	50,350円			300mm 以上	93,820円		
		工 事 用	同 上	10m ³ を超える分 80円		工 事 用	同 上	10m ³ を超える分 132円	
		浴 場 用	使用水量 1 m ³ につき	20円		全口径	430円	10m ³ を超える分 26円	
私設 消火栓		1 給水装置につき 1 回の使用時間 15分ごとに 250円				1 給水装置につき 1 回の使用時間 15分ごとに 350円			
共用給 水装置		使用水量 1 m ³ につき 27円				使用水量 1 m ³ につき 32円			
平均改定 率		73.4%				43.3%			

(注) 共用給水装置は、昭和57年3月31日をもって廃止。

水道料金変遷表（6）

用途	期間		昭和57年4月から昭和59年3月まで		昭和59年4月から平成元年3月まで		
	料金		1月当たり		1月当たり		
	基本料金（10m ³ まで）		従量料金（1m ³ につき）		基本料金（10m ³ まで）		従量料金（1m ³ につき）
専 用 給 水 装 置	一 般 用	20mm 以下	570円	10m ³ を超え 25m ³ 以下の分 94円	20mm 以下	740円	10m ³ を超え 25m ³ 以下の分 119円
		25mm	1,160円	25m ³ を超え	25mm	1,540円	25m ³ を超え
		40mm	2,640円	50m ³ 以下の分 132円	40mm	3,520円	50m ³ 以下の分 169円
		50mm	4,080円	50m ³ を超え	50mm	5,500円	50m ³ を超え
		75mm	9,500円	100m ³ 以下の分 168円	75mm	12,800円	100m ³ 以下の分 216円
		100mm	15,190円	100m ³ を超え 500m ³ 以下の分 184円	100mm	21,000円	100m ³ を超え 500m ³ 以下の分 237円
		150mm	32,330円	500m ³ を超える分 200円	150mm	43,000円	500m ³ を超える分 258円
		200mm	46,010円		200mm	61,000円	
		250mm	79,180円		250mm	104,000円	
		300mm 以上	125,090円		300mm 以上	168,000円	
	工 事 用	同 上	10m ³ を超える分 200円	工 事 用	同 上	10m ³ を超える分 258円	
浴 場 用	全口径	570円	10m ³ を超える分 32円	全口径	740円	10m ³ を超える分 38円	
私 設 消火栓	1 給水装置につき 1 回の使用時間 15分ごとに 500円			1 給水装置につき 1 回の使用時間 15分ごとに 600円			
平均改定 率	44.7%			27.6%			

水道料金変遷表（7）

用途	平成元年4月から平成6年3月まで		平成6年4月から平成9年3月まで	
	1月当たり		1月当たり	
専用水装置	基本料金 (10m ³ まで)	従量料金 (1m ³ につき)	基本料金 (10m ³ まで)	従量料金 (1m ³ につき)
	20mm 以下	740円	10m ³ を超え	左表の基本料金と従量料金との合計額に
			25m ³ 以下の分	119円
	25mm	1,540円	100分の103を乗じて得た額（1円未満の端数は切り捨て）	ただし、消費税が免除されるものは基本料金と従量料金との合計額
	40mm	3,520円	25m ³ を超え	169円
	50mm	5,500円	50m ³ 以下の分	169円
	75mm	12,800円	50m ³ を超え	216円
	100mm	21,000円	100m ³ 以下の分	216円
	150mm	43,000円	100m ³ を超え	237円
	200mm	61,000円	500m ³ 以下の分	237円
250mm	104,000円	500m ³ を超える分	258円	
300mm 以上	168,000円			
工事用	同上	10m ³ を超える分	258円	
浴場用	全口径 740円	10m ³ を超える分	38円	
私設消火栓	1給水装置につき1回の使用時間15分ごとに		600円	(注) 私設消火栓は、平成6年4月から手数料に変更。
平均改定率	— (消費税3%)			25.0%

水道料金変遷表（8）

用途	期間		平成9年4月から平成26年3月まで		平成26年4月から令和元年9月まで			
	料金		1月当たり		1月当たり			
専用給水装置	一般	20mm 以下	890円	10m ³ を超え 25m ³ 以下の分 150円	左表の基本料金と 従量料金との合計額に 100分の105を乗じて得 た額（1円未満の端数 は切り捨て） ただし、消費税が 免除されるものは基本 料金と従量料金との合 計額	20mm 以下	890円	10m ³ を超え 25m ³ 以下の分 150円
		25mm	1,890円	25m ³ を超え		25mm	1,890円	25m ³ を超え
	40mm	4,300円	50m ³ 以下の分 214円	40mm		4,300円	50m ³ 以下の分 214円	
	50mm	6,720円	50m ³ を超え	50mm		6,720円	50m ³ を超え	
	75mm	15,700円	100m ³ 以下の分 273円	75mm		15,700円	100m ³ 以下の分 273円	
	100mm	26,000円	100m ³ を超え 500m ³ 以下の分 299円	100mm		26,000円	100m ³ を超え 500m ³ 以下の分 299円	
	150mm	54,000円	500m ³ を超える分 326円	150mm		54,000円	500m ³ を超える分 326円	
	200mm	77,000円		200mm		77,000円		
	250mm	132,000円		250mm		132,000円		
	300mm 以上	216,000円		300mm 以上		216,000円		
工事用	同上	10m ³ を超える分 326円		工事用	同上	10m ³ を超える分 326円		
浴場用	全口径	890円	10m ³ を超える分 47円		全口径	890円	10m ³ を超える分 47円	
平均改定率	－（消費税及び地方消費税5%）				－（消費税及び地方消費税8%）			

水道料金変遷表（9）

期間		令和元年10月から（現行）				
		1 月 当 た り				
用途		基本料金（10m ³ まで）		従量料金（1m ³ につき）		
		専 用 給 水 装 置	一 般 用	20mm 以下	890円	10m ³ を超え
				25m ³ 以下の分	150円	
25mm	1,890円			25m ³ を超え		
40mm	4,300円			50m ³ 以下の分	214円	
50mm	6,720円			50m ³ を超え		
75mm	15,700円			100m ³ 以下の分	273円	
100mm	26,000円			100m ³ を超え		
150mm	54,000円			500m ³ 以下の分	299円	
200mm	77,000円			500m ³ を超える分	326円	
250mm	132,000円					
300mm 以上	216,000円					
	工 事 用	同 上	10m ³ を超える分	326円		
	浴 場 用	全口径	890円	10m ³ を超える分	47円	
平均改定率	－（消費税及び地方消費税10%）					

水道利用加入金変遷表

(単位 円)

施行期間 口径		昭和49年4月から 昭和53年3月まで	昭和53年4月から 平成元年3月まで	平成元年4月から 平成9年3月まで	平成9年4月から 平成12年3月まで	
		金額	金額	金額	金額	
20mm	特例分	50,000	50,000	50,000	左表のメータ 口径区分金額 に100分の 103を乗じ て得た額	50,000
	通常分	120,000	150,000	150,000		150,000
25mm		370,000	430,000	430,000		430,000
40mm		1,150,000	1,310,000	1,310,000		1,310,000
50mm		1,750,000	2,000,000	2,000,000		2,000,000
75mm		4,150,000	4,840,000	4,840,000		4,840,000
100mm		7,100,000	8,300,000	8,300,000		8,300,000
150mm		15,200,000	18,800,000	18,800,000		18,800,000
200mm		32,000,000	42,200,000	42,200,000		42,200,000
250mm		58,000,000	77,200,000	77,200,000		77,200,000
300mm		93,000,000	124,800,000	124,800,000	124,800,000	

施行期間 口径		平成12年4月から 平成26年3月まで	平成26年4月から 令和元年9月まで	令和元年10月から (現 行)
		金額	金額	金額
20mm	特例分	50,000	50,000	50,000
	通常分	150,000	150,000	150,000
25mm		430,000	430,000	430,000
40mm		1,310,000	1,310,000	1,310,000
50mm		2,000,000	2,000,000	2,000,000
75mm		4,840,000	4,840,000	4,840,000
100mm		8,300,000	8,300,000	8,300,000
150mm 以上		管理者が別に 定める額	管理者が別に 定める額	管理者が別に 定める額

(注) 特例分とは、工事の申込みの3年前から当該申込みの日まで引き続き本市区域内に住所を有する個人の分をいい、通常分とはそれ以外をいう。

年 表

明治	40年(1907)	横須賀町水道局新設
	41年(1908)	横須賀市営水道給水開始(走水軍港水道の一部譲り受け)
	45年(1912)	軍港水道 半原系統建設 開始
大正	10年(1921)	軍港水道 半原系統建設 完成
昭和	10年(1935)	神奈川県営水道からの受水開始
	20年(1945)	旧軍港水道有馬系統完成
	29年(1954)	旧軍港水道施設 譲受
	37年(1962)	相模川総合開発事業 開始
	40年(1965)	城山ダム(津久井湖)完成 小雀系統 通水開始
	44年(1969)	神奈川県内広域水道企業団 創設
	46年(1971)	相模川高度利用事業 通水開始
	53年(1978)	三保ダム(丹沢湖)完成 神奈川県内広域水道企業団 受水開始
	54年(1979)	検針業務 私人委託開始
	57年(1982)	下町配水幹線築造工事 完成
平成	元年(1989)	逸見総合管理センター完成
	7年(1995)	宮ヶ瀬ダム 貯水開始
	8年(1996)	有馬浄水場 高度浄水処理開始
	9年(1997)	検針、収納業務 民間委託開始
	10年(1998)	社家取水施設及び導水ポンプ所 竣工 90周年記念事業
	12年(2000)	宮ヶ瀬ダム 完成
	16年(2004)	走水水源地 登録有形文化財 登録 下水道部と統合し、上下水道局となる。 上下水道事業マスタープラン2010策定
	18年(2006)	逸見浄水場 登録有形文化財 登録
	19年(2007)	走水水源地 膜ろ過設備導入
	20年(2008)	給水開始100周年記念事業
	23年(2011)	水道事業・下水道事業マスタープラン(2011~2021)策定
	27年(2015)	半原系統 廃止 逸見浄水場 廃止 広域水質管理センター 開設

水道事業認可の経緯

名 称	認 可 年月日	認可 番号	起工 年月	竣工 年月	給水開始 年 月	事業費 (千円)	目標 年次	計 画		
								給水人口 (人)	1人1日 最大給水量 (ℓ/人日)	1日最大 給水量 (m ³ /日)
創設	明治 39. 12. 12	内務省神丁第 36号	明40. 11	明41. 12	明41. 12	46	—	4,000	38	165
創設	大正 6. 12. 28	内務省5神衛 第311号	大8. 2	大10. 9	大9. 12	1,688	—	100,000	111	11,100
第1回拡張	昭和 9. 12. 14	内務省神衛第 248号	昭10. 3	昭12. 3	昭1. 11	220	昭20	139,000	140	19,465
第2回拡張	昭和 12. 3. 26	内務省神衛第 105号	昭11. 8	昭19 (打切)	昭15. 7	163	昭20	139,000	140	19,465
第3回拡張	昭和 19. 1. 14	厚生省18神衛 第1488号	昭19. 5	昭22 (打切)	昭20. 9	531	昭20	351,000	160	56,147
第4回拡張	昭和 24. 3. 1	厚生省神衛第 23号	昭24. 3	昭27. 3	昭27. 3	52,625	昭25	143,000	670	95,750
第5回拡張	昭和 27. 5. 16	厚生省神衛第 222号	昭26. 6	—	昭28. 6	—	昭30	170,000	565	96,000
〃 (最終変更)	昭和 36. 12. 15	厚生省神環第 135号	—	昭39. 7	—	2,286,202	昭38	247,000	527	130,000
第6回拡張	昭和 36. 2. 27	厚生省神衛第 106号	昭36. 2	—	昭41. 4	—	昭45	280,000	625	175,000
〃 (最終変更)	昭和 41. 3. 31	厚生省神衛 347号	—	昭46. 3	—	6,519,473	昭48	417,000	628	262,000
第7回拡張	昭和 44. 3. 31	厚生省環第 329号	昭44. 10	—	昭47. 4	—	昭50	449,000	713	320,000
〃 (変更)	昭和 47. 3. 31	厚生省環第 310号	—	昭50. 3	—	8,494,446	昭50	389,000	823	320,000
第8回拡張	昭和 49. 3. 30	厚生省環第 366号	昭49. 4	昭59. 3	昭50. 4	22,243,507	昭53	414,000	773	320,000
第9回拡張	平成 4. 3. 31	厚生省生衛第 425号	平4. 4	平13. 3	平8. 7	—	平12	500,000	692	346,000
〃 (変更)	平成 6. 3. 31	厚生省生衛第 403号	平4. 4	平13. 3	平8. 7	10,043,135	平12	500,000	692	346,000
給水区域の拡張 (葉山町の一部)	平成 13. 3. 29	厚生省生衛第 263号	—	—	平13. 4	—	平22	450,000	711	320,000
浄水方法の変更 (膜ろ過)	平成 19. 2. 28	神奈川県指令 生衛第756号	平19. 4	平20. 1	平20. 2	79,762	平22	450,000	711	320,000

主要施設所在地一覧（令和3年4月1日 現在）

名 称	郵便番号	所在地	所在課
本庁舎	238-8550	横須賀市小川町11番地	総務課 経営料金課 経理課 用地管理課 計画課 給排水課
小川町車庫	238-8550	横須賀市小川町21番地	総務課
逸見総合管理センター	238-0046	横須賀市西逸見町2丁目10番地	水道管路課 水道施設課 浄水課 下水道管渠課
走水水源地管理センター	239-0811	横須賀市走水1丁目2番1号	水道施設課
有馬浄水場	243-0416	海老名市中河内1767番地	浄水課
下町浄化センター	238-0014	横須賀市三春町2丁目1番地及び 平成町3丁目2番地	下水道施設課 水再生課
上町浄化センター	238-0022	横須賀市公郷町1丁目25番地	水再生課
追浜浄化センター	237-0062	横須賀市浦郷町5丁目2931番地	水再生課
西浄化センター	240-0101	横須賀市長坂2丁目2番2号	水再生課

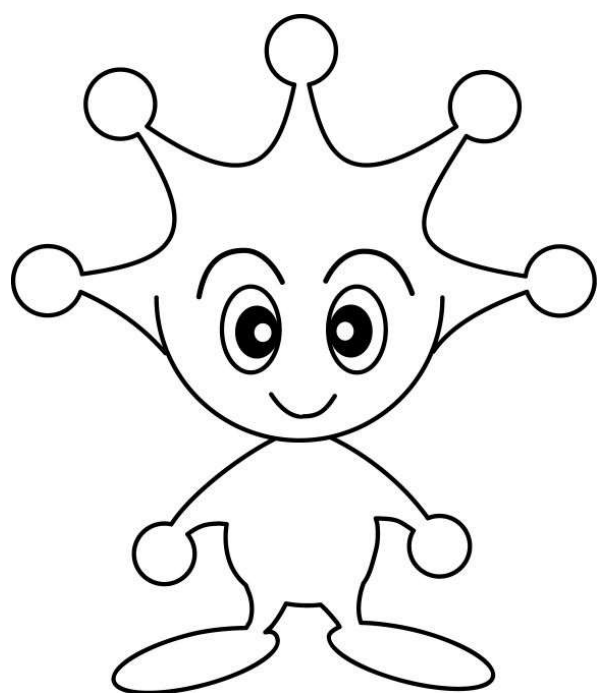
令和2年度 水道事業統計年報

令和3年10月発行

発 行 横須賀市上下水道局

編 集 経営部経営料金課

〒 238-8550
神奈川県横須賀市小川町11番地
TEL 046(822)8628（直通）
E-mail fd-ws@city.yokosuka.kanagawa.jp



横須賀上下水道イメージキャラクター

ア ク ア ン