

令和3年度

(2021年度)

# 水道事業統計年報

[令和3年(2021年)4月1日～令和4年(2022年)3月31日]

横須賀市上下水道局

消費税及び地方消費税について

特に表示のないものは、消費税及び地方消費税抜きの数値である。

# 令和3年度 横須賀市水道事業統計年報

## 目 次

### I 事業の推移

1	業務量の概要	1
2	給水量と有収水量の比較推移	2
3	給水量の分析	2
4	給水量の推移	3
5	月別有効水量と無効水量	3
6	有収水量（用途別）の推移	4
7	給水栓数（用途別）の推移	4
8	福祉減免の推移	4
9	事業収支の推移	5
10	水道料金調定額の推移	6
11	受託工事収益、その他営業収益の推移	6
12	水道利用加入金の推移	7
13	主要経費の推移	8
14	損益計算の推移	9
15	貸借対照表の推移	9

### II 経 理

1	決算収支図表	10
2	予算、決算対照表	11
3	損益計算書	12
4	貸借対照表	13
5	資本的収支決算額	14
6	固定資産明細書	15
(1)	有形固定資産	15
(2)	無形固定資産	15
(3)	投資その他の資産	15
7	貯蔵品消費状況	15
8	利率別企業債残高	16
9	借入先別企業債残高	16
10	給水原価構成	17, 18
(1)	部門別	17
(2)	性質別	18
11	費用構成比較	19, 20
12	経営分析	21~27
(1)	資産及び資本構成比率	21
(2)	回転率	22
(3)	損益に関する各種比率	23, 24
(4)	その他の比率	25, 26
(5)	企業債残高の推移	27

### III 給 水

1	年度別、月別給水量の推移	28
2	取水量及びろ過水量	29, 30
3	系統別着水量（給水量）	31, 32
4	給水量	33, 34
5	使用電力量	35, 36
6	使用電気料金	37, 38
7	薬品使用量	39, 40

### IV 業 務

1	用途別給水栓数及び有収水量の内訳	41
2	水道料金調定額内訳	42, 43
3	収納方法別収入実績	44, 45
4	収納方法別調定金額の推移	44
5	収納方法別年間調定件数の推移	45
6	収納区分別件数及び金額	46, 47
7	収納方法別年度末件数の推移	46
8	一般用口径別件数及び水量区分別水量	48, 49
9	一般用用途別件数及び水量区分別水量	48, 49
10	用途・口径別栓数及び有収水量	50, 51
11	検針実績	52, 53
12	開始受付数・廃止検針実績	52
13	福祉減免対象者別実績	53
14	水道利用加入金調定件数及び調定額	54
15	メータ移動状況	55
	（1）現在設置数	55
	（2）交換数	55
16	助成制度	56
17	導水管布設延長	56
18	送水管布設延長	57
19	配水管布設延長	57
20	漏水修理及び漏水調査	58～61
	（1）漏水等修理実績（公道内）	58, 59
	（2）漏水等修理実績（宅地内）	58, 59
	（3）地区別漏水調査実績（計画調査）	60
	（4）月別漏水調査実績（機動調査）	61
21	断水公示件数	61
22	給水工事施工状況	62

### V 職 員

1	職員配置状況	63
2	給料、手当内訳	64
3	給料別内訳	64
4	年齢別内訳	65
5	勘定別職員内訳	65
6	勤続年数別内訳	66

## VI 現 況

1 浄水場の現況	67
2 浄水池・調整池の現況	69
3 配水池の現況	70
4 ポンプ所の現況	71
5 非常用貯水装置（100m <sup>3</sup> タンク）の現況	72

## 参 考 資 料

上下水道局組織図	資・1
上下水道局事務分掌一覧表	資・2～3
水道料金変遷表（1）～（9）	資・4～12
水道利用加入金変遷表	資・13
年表	資・14
水道事業認可の経緯	資・15
主要施設所在地一覧	資・16



# I 事業の推移





1 業務量の概要

年 度 項 目	年 度				
	29 (2017)	30 (2018)	1 (2019)	2 (2020)	3 (2021)
給水区域内					
給水面積(km <sup>2</sup> )	101.05	101.05	101.05	101.05	101.05
世帯数(世帯)	166,869	167,028	167,068	167,491	165,629
人 口 (人)	397,736	394,060	390,549	386,729	380,492
現在給水					
世帯数(世帯)	166,864	167,023	167,063	167,486	165,624
人 口 (人)	397,724	394,050	390,539	386,719	380,482
普及率					
世帯数 (%)	100.0	100.0	100.0	100.0	100.0
人 口 (%)	100.0	100.0	100.0	100.0	100.0
給水栓数 (栓)	194,656	195,742	195,962	196,756	197,401
年間給水量 (m <sup>3</sup> )	59,888,749	59,341,919	58,055,112	58,212,752	57,345,666
1日最大給水量 (m <sup>3</sup> )	178,347	177,003	172,518	175,133	168,593
(1日最大給水日)	(8/9)	(7/19)	(12/31)	(12/31)	(7/24)
1日平均給水量 (m <sup>3</sup> )	164,079	162,581	158,621	159,487	157,111
1人1日最大給水量 (l)	448	449	442	453	443
1人1日平均給水量 (l)	413	413	406	412	413
年間有収水量 (m <sup>3</sup> )	53,976,661	53,607,427	52,755,990	53,113,837	52,357,247
有 収 率 ( % )	90.1	90.3	90.9	91.2	91.3
年間使用電力量 (KWH)	12,385,979	14,214,952	13,565,955	14,074,194	13,741,400
年間使用電気料金 (円)	208,435,428	261,775,236	250,930,505	222,362,514	231,649,688
導送水管延長 (m)	60,755	60,755	60,755	60,755	60,755
配水管延長 (m)	1,480,393	1,482,107	1,481,595	1,479,684	1,479,714
水道料金調定額 (円)	8,994,997,518	8,970,445,873	8,787,387,752	8,710,676,834	8,629,318,819
総 収 益 (円)	10,364,215,130	10,530,584,355	10,159,933,164	9,992,007,923	9,770,638,453
総 費 用 (円)	9,012,134,665	8,787,818,980	9,017,686,810	8,642,614,781	8,512,520,232
当年度純利益△損失(円)	1,352,080,465	1,742,765,375	1,142,246,354	1,349,393,142	1,258,118,221

(注) 1 人口は推計人口を用いている。行政面積は100.82km<sup>2</sup>である。

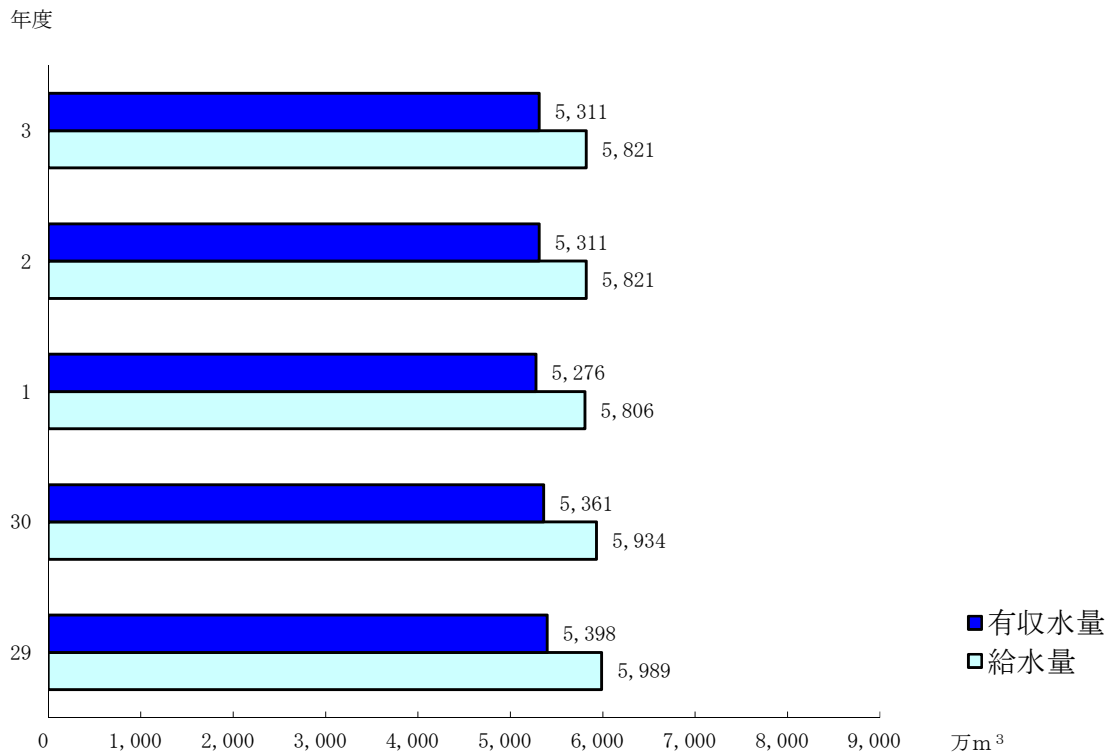
(経営料金課)

2 過去における1日最大給水量は、平成5年7月29日の283,803m<sup>3</sup>である。

3 有収水量には福祉減免及び災害減免を含む。

4 令和元年度は閏年(366日)である。

2 給水量と有収水量の比較推移



3 給水量の分析

(単位: m³・%)

項目	年間	一日平均	構成比	対前年度比	前年度(年間)
給水量	57,345,666	157,111	100.00	98.51	58,212,752
有効水量	53,616,187	146,893	93.50	98.60	54,377,047
有収水量	52,357,247	143,445	91.30	98.58	53,113,837
無収水量	1,258,940	3,449	2.20	99.66	1,263,210
管洗浄用水量	111,251	305	0.19	122.58	90,761
局内使用量	5,173	14	0.01	104.48	4,951
メータ不感水量	1,069,978	2,931	1.87	98.57	1,085,534
減額水量(漏水)等	72,538	199	0.13	88.50	81,964
無効水量	3,729,479	10,218	6.50	97.23	3,835,705
減額水量(赤水)	522	1	0.00	350.34	149
漏水その他	3,728,957	10,217	6.50	97.22	3,835,556

(経営料金課)

## 4 給水量の推移

(単位 m<sup>3</sup>)

区分	年度	29	30	1	2	3
	給水量		59,888,749	59,341,919	58,055,112	58,212,752
有効水量		55,447,810	55,077,299	54,003,869	54,377,047	53,616,187
有収水量		53,976,661	53,607,427	52,755,990	53,113,837	52,357,247
無収水量		1,471,149	1,469,872	1,247,879	1,263,210	1,258,940
無効水量		4,440,939	4,264,620	4,051,243	3,835,705	3,729,479

(経営料金課)

## 5 月別有効水量と無効水量

(単位 m<sup>3</sup>・%)

区分 月	給水量 (A)	有効水量			有収率	有効率	無効水量	無効率	
		(a)有収水量	無収水量	計 (B)	(a)	(B)	(C)	(C)	
					(A)	(A)		(A)	
3 4	4,703,335	4,374,009	99,350	4,473,359	93.00	95.11	229,976	4.89	
5	4,829,249	4,216,146	99,735	4,315,881	87.30	89.37	513,368	10.63	
6	4,712,809	4,577,144	105,484	4,682,628	97.12	99.36	30,181	0.64	
7	4,993,039	4,126,754	96,830	4,223,584	82.65	84.59	769,455	15.41	
8	4,938,986	4,680,928	107,535	4,788,463	94.78	96.95	150,523	3.05	
9	4,671,950	4,201,601	104,983	4,306,584	89.93	92.18	365,366	7.82	
10	4,822,512	4,518,475	110,159	4,628,634	93.70	95.98	193,878	4.02	
11	4,688,660	4,183,348	114,103	4,297,451	89.22	91.66	391,209	8.34	
12	4,901,528	4,514,832	109,441	4,624,273	92.11	94.34	277,255	5.66	
4 1	4,893,633	4,245,724	109,708	4,355,432	86.76	89.00	538,201	11.00	
2	4,395,346	4,547,237	105,996	4,653,233	103.46	105.87	△ 257,887	△5.87	
3	4,794,619	4,171,049	95,616	4,266,665	86.99	88.99	527,954	11.01	
計	57,345,666	52,357,247	1,258,940	53,616,187	91.30	93.50	3,729,479	6.50	
日平均	157,112	143,445	3,449	146,894	-	-	10,218	-	
前年度	計	58,212,752	53,113,837	1,263,210	54,377,047	91.24	93.41	3,835,705	6.59
日平均	159,487	145,517	3,461	148,978	-	-	10,509	-	
増△減	計	△867,086	△756,590	△4,270	△760,860	0.06	0.09	△ 106,226	△0.09
日平均	△2,375	△2,072	△12	△2,084	-	-	△ 291	-	

(経営料金課)

(注) 無効水量のマイナス値は、確定給水量と確定有効水量の差による。

## 6 有収水量（用途別）の推移

(単位 m<sup>3</sup>・%)

項目	年度	29		30		31		2		3	
		水量	構成比	水量	構成比	水量	構成比	水量	構成比	水量	構成比
一般 用	家事営業用	40,788,227	75.6	40,556,976	75.7	39,967,833	75.8	40,753,109	76.7	39,960,413	76.3
	公共用	3,304,494	6.1	3,287,238	6.1	3,209,566	6.1	2,947,760	5.6	2,971,682	5.7
	工業用	1,407,384	2.6	1,436,957	2.7	1,353,238	2.5	1,261,377	2.4	1,266,023	2.4
	米軍用	2,189,732	4.1	2,187,376	4.1	2,116,082	4.0	2,077,998	3.9	2,166,834	4.2
	工事用	18,116	0.0	14,363	0.0	15,905	0.0	5,668	0.0	4,736	0.0
	計	47,707,953	88.4	47,482,910	88.6	46,662,624	88.4	47,045,912	88.6	46,369,688	88.6
浴場用		94,075	0.2	85,936	0.2	79,460	0.2	77,749	0.1	73,226	0.1
分水		6,173,113	11.4	6,031,854	11.2	6,012,642	11.4	5,989,546	11.3	5,913,901	11.3
消火用水		1,520	0.0	6,727	0.0	1,264	0.0	630	0.0	432	0.0
計		53,976,661	100.0	53,607,427	100.0	52,755,990	100.0	53,113,837	100.0	52,357,247	100.0

(注) 福祉減免及び災害減免を含む。

(経営料金課)

## 7 給水栓数（用途別）の推移

(単位 栓・%)

項目	年度	29		30		31		2		3	
		栓数	前年度比	栓数	前年度比	栓数	前年度比	栓数	前年度比	栓数	前年度比
一般 用	家事営業用	193,795	-	194,886	100.6	195,115	100.1	195,906	100.4	196,568	100.3
	公共用	786	-	781	99.4	770	98.6	774	100.5	759	98.1
	工業用	42	-	42	100.0	43	102.4	43	100.0	42	97.7
	米軍用	6	-	6	100.0	6	100.0	6	100.0	6	100.0
	工事用	3	-	6	200.0	7	116.7	7	100.0	6	85.7
	計	194,632	-	195,721	100.6	195,941	100.1	196,736	100.4	197,381	100.3
浴場用		21	-	18	85.7	18	100.0	17	94.4	17	100.0
分水		3	-	3	100.0	3	100.0	3	100.0	3	100.0
合計		194,656	-	195,742	100.6	195,962	100.1	196,756	100.4	197,401	100.3

(注) 1 栓数は年度末の栓数による。

(経営料金課)

2 福祉減免及び災害減免を含む。

## 8 福祉減免の推移

(単位 件・m<sup>3</sup>・円・%)

年度	区分	件数	水量	金額	前年度比
29		79,138.5	737,049	77,414,603	-
30		77,537.0	718,493	75,888,525	98.0
1		76,235.5	701,939	74,734,825	98.5
2		73,030.0	676,354	72,531,375	97.1
3		70,494.5	652,933	70,094,131	96.6

(注) 1 件数は、調定月数による。

(経営料金課)

2 災害減免は除く。

9 事業収支の推移

(単位 千円)

項 目		年 度				
		29	30	1	2	3
水道事業収益	営業収益	9,985,265	9,982,606	9,853,056	9,850,842	9,719,196
	営業外収益	1,071,904	1,083,646	1,028,677	974,314	982,086
	特別利益	4,007	162,719	21,487	13,315	8,443
	計	11,061,176	11,228,971	10,903,220	10,838,471	10,709,725
水道事業費用	営業費用	9,013,692	8,798,461	9,150,720	8,833,852	8,768,084
	営業外費用	381,706	372,586	208,172	192,623	119,759
	特別損失	18,628	29,816	35,407	43,573	19,083
	計	9,414,026	9,200,863	9,394,299	9,070,048	8,906,926
資本的収入	企業債	1,200,000	1,250,000	654,000	676,000	1,670,000
	負担金	109,251	76,867	99,414	61,850	96,252
	固定資産売却代	6,333	302,782	11	214	1
	その他	(54,000)	(35,000)	(19,000)	(0)	-
		60,760	36,011	19,000	3,769	-
計	1,376,344	1,665,660	772,425	741,833	1,766,253	
資本的支出	建設改良費	4,264,657	4,335,093	4,943,220	4,871,624	6,268,612
	企業債還金	1,334,729	1,305,750	1,180,574	1,123,901	1,179,783
	その他	(54,000)	(35,000)	(19,000)	-	-
		54,000	35,000	2,019,000	-	-
計	5,653,386	5,675,843	8,142,794	5,995,525	7,448,395	

(注) 1 ( )内は一般会計出資金額を内数で示す。

(経理課)

2 消費税及び地方消費税込み

## 10 水道料金調定額の推移

(単位 千円・%)

項目	年度	29		30		1		2		3	
		金額	構成比	金額	構成比	金額	構成比	金額	構成比	金額	構成比
一般用	家事営業用	6,233,008	68.4	6,208,694	69.2	6,100,528	70.0	6,152,641	69.9	6,035,820	69.9
	公共用	1,070,001	11.9	1,064,586	11.9	1,040,394	11.8	957,641	11.9	964,326	11.2
	工業用	464,381	5.0	474,092	5.4	446,774	4.2	416,999	4.3	418,503	4.9
	米軍用	721,962	9.0	721,248	8.1	698,000	8.4	685,514	8.4	714,502	8.3
	工事用	5,947	0.0	4,719	0.0	5,196	0.0	1,828	0.0	1,506	0.0
	計	8,480,789	94.3	8,495,299	94.6	8,473,339	94.4	8,290,892	94.5	8,134,657	94.3
浴場用		4,535	0.1	4,143	0.1	3,831	0.1	3,749	0.0	3,535	0.0
分水		495,164	5.6	492,964	5.3	492,665	5.5	492,305	5.5	491,127	5.7
計		8,980,318	100.0	8,994,998	100.0	8,970,446	100.0	8,787,388	100.0	8,629,319	100.0

(注) 1 金額は消費税及び地方消費税抜き。

(料金課)

2 福祉減免及び災害減免を除く。

## 11 受託工事収益、その他営業収益の推移

(単位 千円)

項目	年度	29	30	1	2	3
		受託工事収益				
	新設工事代	7,032	10,904	5,812	5,078	4,100
	給水工事手数料	41,559	45,605	38,375	39,317	39,221
	その他受託工事収益	11,748	4,598	5,225	590	421
	計	60,339	61,107	49,412	44,985	43,742
その他営業収益						
	浄水受託収益	14,221	14,227	14,269	14,235	7,117
	負担金	146,523	148,511	147,770	132,680	122,014
	下水道事業会計負担金	91,873	111,688	131,221	126,937	110,323
	雑収益	3,038	2,360	1,726	1,253	0
	計	255,655	276,786	294,986	275,105	239,454

(経理課)

## 12 水道利用加入金の推移

(単位 千円)

項目		年度		29		30		1		2		3	
		件数	金額										
20mm以下	特例分	件数		131		125		128		105		115	
		金額		6,550		6,750		6,921		5,775		6,325	
	通常分	件数	(138)	968	(125)	1,147	(261)	894	(84)	571	(94)	740	
		金額		144,600		185,674		144,563		97,064		119,263	
	計	件数	(138)	1,099	(125)	1,272	(261)	1,022	(84)	676	(94)	855	
		金額		151,150		192,424		151,484		102,839		125,588	
25 mm	件数	(11)	13	(11)	7	(3)	11	(4)	6	(7)	10		
	金額		8,370		4,763		5,919		3,597		6,578		
40 mm	件数	(2)	1	(5)	1	(7)	1	(5)	4	(3)	1		
	金額		3,630		7,214		8,074		11,198		5,269		
50 mm	件数	(5)	1	(2)	1	(1)	2	(3)	1	(4)	0		
	金額		10,950		2,538		5,757		6,842		3,750		
75 mm	件数		0	(3)	0	(0)	0	(2)	1	(0)	0		
	金額		0		12,895		0		56,958		0		
100 mm	件数		0		0	(0)	0	(0)	0	(0)	0		
	金額		0		0		0		0		0		
150 mm	件数		0		0	(0)	0	(0)	0	(0)	0		
	金額		0		0		0		0		0		
200 mm 以上	件数		0		0	(0)	0	(0)	0	(0)	0		
	金額		0		0		0		0		0		
合計	件数	(156)	1,114	(146)	1,281	(272)	1,036	(98)	688	(108)	866		
	金額		174,100		219,834		171,234		181,434		141,185		

(注) 1 ( ) 内件数は、転用分で外数を示す。

(給排水課)

## 13 主要経費の推移

(単位 千円・%)

年度 項目		29		30		1		2		3	
		金額	構成比	金額	構成比	金額	構成比	金額	構成比	金額	構成比
人 件 費	給料、手当等 報酬、法定福利費	1,252,200	13.9	1,187,193	13.5	1,143,523	12.7	1,120,859	13.0	1,083,001	12.7
	退職給付費	79,844	0.9	-	0.0	-	0.0	67,580	0.8	55,554	0.7
	計	1,332,044	14.8	1,187,193	13.5	1,143,523	12.7	1,188,439	13.8	1,138,555	13.4
	動力費	208,438	2.3	261,775	3.0	250,930	2.8	222,363	2.6	231,650	2.7
	薬品費	21,274	0.2	26,276	0.3	28,505	0.3	31,424	0.4	31,620	0.4
	共同施設 維持負担金	678,129	7.5	607,295	6.9	667,967	7.4	614,969	7.1	619,664	7.3
	受水費	1,601,066	17.8	1,557,342	17.7	1,555,232	17.2	1,550,564	17.9	1,543,006	18.1
	修繕費	753,221	8.3	718,722	8.2	726,278	8.0	684,917	7.9	726,455	8.5
	材料費	54,220	0.6	45,014	0.5	59,793	0.7	51,837	0.6	42,767	0.5
	工事請負費等	10,719	0.1	4,105	0.1	4,684	0.0	990	0.0	615	0.0
	委託料	656,197	7.3	687,012	7.8	691,405	7.7	657,530	7.6	661,058	7.8
	減価償却費等	3,170,023	35.2	3,189,455	36.3	3,477,348	38.6	3,269,481	37.8	3,196,243	37.5
	支払利息	296,267	3.3	244,377	2.8	197,420	2.2	153,618	1.8	119,716	1.4
	物件費 その他	230,537	2.6	259,253	2.9	214,602	2.4	216,483	2.5	201,171	2.4
	計	9,012,135	100.0	8,787,819	100.0	9,017,687	100.0	8,642,615	100.0	8,512,520	100.0

(注) 1 工事請負費等には、路面復旧費を含む。

(経理課)

2 減価償却費等には、減価償却費、資産減耗費を含む。

3 物件費その他には、補助金、雑支出、特別損失を含む。



## 14 損益計算の推移

(単位 千円)

項目		年 度					
		29	30	1	2	3	
収	営業収益	給水収益	8,994,998	8,970,446	8,787,388	8,710,677	8,629,319
		受託工事収益	60,339	61,107	49,412	44,985	43,742
		その他 営業収益	255,655	276,786	294,986	275,105	239,454
益	営業外収益・特別利益	1,053,223	1,222,245	1,028,147	961,241	858,123	
	計	10,364,215	10,530,584	10,159,933	9,992,008	9,770,638	
費	営業費用	原水費	78,300	69,769	73,207	57,617	66,530
		浄水費	532,881	569,934	549,711	537,894	538,079
		配水費	1,032,492	1,064,726	1,046,141	966,622	988,220
		給水費	712,203	669,263	699,841	706,021	703,520
		受託工事費	50,102	30,172	31,551	27,071	29,911
		共同施設 維持負担金	678,129	607,295	667,967	614,969	619,664
		受水費	1,601,066	1,557,342	1,555,232	1,550,564	1,543,006
		業務費	316,488	296,806	272,309	268,857	259,608
		総係費	515,678	423,321	404,201	446,243	429,299
		減価償却費	2,946,477	2,910,066	2,982,018	3,024,372	2,956,737
		資産減耗費	223,546	279,389	495,330	245,109	239,506
費用	営業外費用・特別損失	324,773	309,736	240,179	197,276	138,440	
	計	9,012,135	8,787,819	9,017,687	8,642,615	8,512,520	

(経理課)

## 15 貸借対照表の推移

(単位 千円)

項目		年 度					
		29	30	1	2	3	
借	固定資産	有形固定資産	74,226,685	74,902,221	76,031,632	77,257,290	79,852,878
		無形固定資産	52,489	54,075	68,548	49,293	49,783
		投資	12,241,767	12,276,767	14,295,767	14,295,767	14,295,767
	流動資産	現金預金	9,390,034	9,753,072	6,420,353	5,555,876	4,707,549
		未収金	1,092,915	1,036,115	1,170,622	1,031,745	1,177,099
		貯蔵品	9,894	8,034	6,650	5,557	6,182
		前払金	712,520	802,550	891,370	1,247,120	889,619
資産	合計	97,726,304	98,832,834	98,884,942	99,442,648	100,978,877	
貸	固定負債	企業債	17,759,125	17,828,550	17,358,650	16,854,867	17,411,504
		引当金	1,285,076	1,255,483	1,132,673	1,116,402	1,168,004
	流動負債	企業債	1,305,750	1,180,574	1,123,901	1,179,783	1,113,363
		未払金及び 未払費用	1,687,813	1,478,353	1,502,874	1,713,271	1,874,581
		引当金	110,949	111,027	113,477	111,679	106,881
その他流動負債	42,632	110,926	132,260	85,677	61,880		
繰延収益	長期前受金等	16,963,050	16,518,246	16,010,186	15,520,655	15,123,969	
負債	合計	39,154,395	38,483,159	37,374,021	36,582,334	36,860,182	
方	資本金	資本金	31,235,678	52,351,153	54,829,502	56,829,502	57,730,556
	剰余金	資本剰余金	1,596,842	1,596,842	1,596,842	1,596,842	1,597,105
		利益剰余金 △欠損金	25,739,389	6,401,680	5,084,577	4,433,970	4,791,034
	資本	合計	58,571,909	60,349,675	61,510,921	62,860,314	64,118,695
負債・資本	合計	97,726,304	98,832,834	98,884,942	99,442,648	100,978,877	

(経理課)



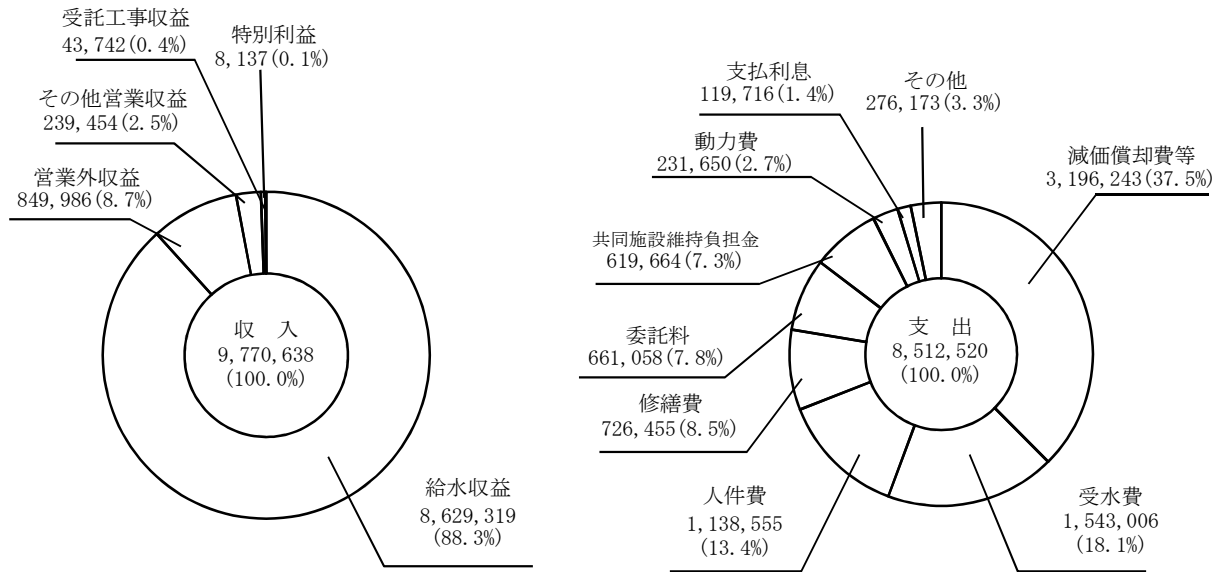
# II 経 理



1 決算収支図表

収 益 的 収 支

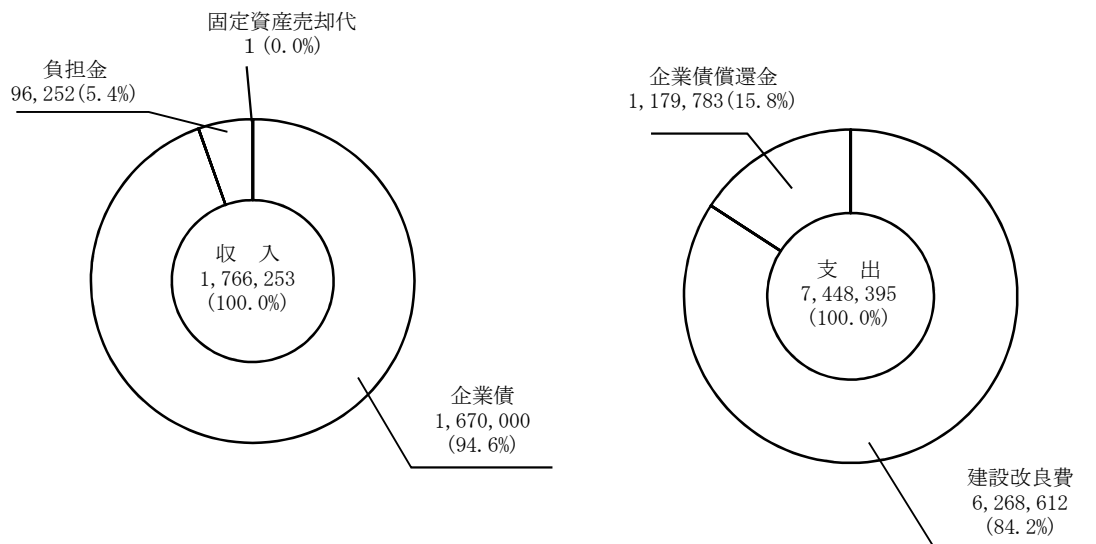
(単位 千円)



資 本 的 収 支

(消費税及び地方消費税込み)

(単位 千円)



(経理課)

## 2 予算、決算対照表

(単位 円・%)

科 目	予 算 額	決 算 額	決算額の予算額に対する 比 率
水道事業収益	10,671,811,000	10,709,725,402	100.4
営業収益	9,705,493,000	9,719,196,285	100.1
営業外収益	963,318,000	982,086,489	101.9
特別利益	3,000,000	8,442,628	281.4
水道事業費用	9,393,517,000	8,906,926,415	94.8
営業費用	9,077,963,000	8,768,084,671	96.6
営業外費用	200,374,000	119,758,912	59.8
特別損失	100,180,000	19,082,832	19.0
予備費	15,000,000	0	0.0
資本的収入	1,830,092,000	1,766,252,966	96.5
企業債	1,670,000,000	1,670,000,000	100.0
負担金	160,092,000	96,252,313	60.1
固定資産売却代	0	653	-
資本的支出	8,403,236,800	7,448,394,718	88.6
建設改良費	7,223,305,800	6,268,612,014	86.8
企業債償還金	1,179,931,000	1,179,782,704	100.0

(注) 消費税及び地方消費税込み

(経理課)

## 3 損益計算書

(単位 円)

借 方		貸 方	
1 営業費用	8,374,079,627	1 営業収益	8,912,515,183
(1) 原水費	66,530,129	(1) 給水収益	8,629,318,819
(2) 浄水費	538,078,887	(2) 受託工事収益	43,742,080
(3) 配水費	988,220,229	(3) その他営業収益	239,454,284
(4) 給水費	703,519,935	2 営業外収益	849,986,301
(5) 受託工事費	29,911,347	(1) 水道利用加入金	128,350,000
(6) 共同施設維持負担金	619,664,100	(2) 受取利息及び配当金	3,533,981
(7) 受水費	1,543,005,950	(3) 他会計補助金	9,650,000
(8) 業務費	259,607,733	(4) 長期前受金戻入	551,470,325
(9) 総係費	429,298,558	(5) 雑収益	156,981,995
(10) 減価償却費	2,956,737,281	3 特別利益	8,136,969
(11) 資産減耗費	239,505,478	(1) 固定資産売却益	2,131,447
2 営業外費用	121,085,729	(2) 過年度損益修正益	3,146,945
(1) 支払利息及び 企業債取扱諸費	119,716,474	(3) 引当金戻入	2,858,577
(2) 雑支出	1,369,255		
3 特別損失	17,354,876		
(1) 過年度損益修正損	745,876		
(2) 半原水源系統整理費	16,609,000		
小計	8,512,520,232		
当年度純利益	1,258,118,221		
合計	9,770,638,453	合計	9,770,638,453

(経理課)

## 4 貸借対照表

(単位 円)

借	方	貸	方
固 定 資 産	94,198,428,502	固 定 負 債	18,579,508,001
(1) 有 形 固 定 資 産	79,852,877,896	(1) 企 業 債	17,411,503,578
ア 土 地	2,481,408,277	(2) 引 当 金	1,168,004,423
イ 建 物	10,050,348,952	流 動 負 債	3,156,705,042
ウ 構 築 物	151,940,781,186	(1) 企 業 債	1,113,363,292
エ 機 械 及 び 装 置	20,174,674,740	(2) 未 払 金	1,845,179,007
オ 車 両 運 搬 具	96,871,472	(3) 未 払 費 用	29,401,822
カ 工 具 、 器 具 及 び 備 品	1,320,166,344	(4) 前 受 金	1,703,375
減 価 償 却 累 計 額	106,475,099,025	(5) 引 当 金	106,881,356
減 損 損 失 累 計 額	989,567,451	(6) 預 り 金	60,176,190
キ 建 設 仮 勘 定	1,253,293,401	繰 延 収 益	15,123,968,694
(2) 無 形 固 定 資 産	49,783,606	(1) 長 期 前 受 金	15,123,968,694
(3) 投 資 そ の 他 の 資 産	14,295,767,000	資 本 金	57,730,555,707
流 動 資 産	6,780,448,581	(1) 資 本 金	57,730,555,707
(1) 現 金 預 金	4,707,549,339	剰 余 金	6,388,139,639
(2) 未 収 金	1,177,098,605	(1) 資 本 剰 余 金	1,597,105,239
(3) 貯 蔵 品	6,181,834	(2) 利 益 剰 余 金	4,791,034,400
(4) 前 払 金	889,618,803		
資 産 合 計	100,978,877,083	負 債 ・ 資 本 合 計	100,978,877,083

(経理課)



## 5 資本の収支決算額

(単位 円)

収 入		支 出	
1 企 業 債	1,670,000,000	1 建 設 改 良 費	6,268,612,014
(1) 建 設 企 業 債	1,670,000,000	(1) 施 設 費	1,092,718,452
2 負 担 金	96,252,313	事 務 費	87,857,045
(1) 工 事 負 担 金	96,252,313	配 水 設 備 新 設 費	68,684,580
消 火 栓 設 置 負 担 金	96,252,313	建 物 新 築 費	6,325,000
3 固 定 資 産 売 却 代	653	機 械 及 び 装 置 新 設 費	53,304,150
(1) 固 定 資 産 売 却 代	653	量 水 器 設 置 費	3,600,268
		諸 設 備 新 設 費	1,336,500
		建 物 改 良 費	124,843,429
		配 水 設 備 改 良 費	16,563,870
		機 械 及 び 装 置 改 良 費	613,734,000
		固 定 資 産 取 得 費	66,598,072
		共 同 施 設 整 備 負 担 金	15,542,538
		補 助 金	34,329,000
		(2) 配 水 施 設 整 備 事 業 費	4,894,281,529
		事 務 費	188,543,516
		配 水 管 整 備 費	4,476,834,183
		配 水 施 設 整 備 費	228,903,830
		(3) 小 雀 系 基 幹 施 設 整 備 費	281,612,033
		共 同 施 設 分 担 金	281,612,033
		2 企 業 債 償 還 金	1,179,782,704
		(1) 企 業 債 償 還 金	1,179,782,704
計	1,766,252,966		
1 補 て ん 額	5,682,141,752		
(1) 過 年 度 分 損 益 勘 定 留 保 資 金	2,396,753,800		
(2) 当 年 度 分 損 益 勘 定 留 保 資 金	2,144,041,618		
(3) 建 設 改 良 積 立 金	711,834,115		
(4) 当 年 度 分 消 費 税 及 び 地 方 消 費 税 資 本 的 収 支 調 整 額	429,512,219		
合 計	7,448,394,718	合 計	7,448,394,718

(注) 消費税及び地方消費税込み

(経理課)

6 固定資産明細書

(1) 有形固定資産

(単位 円)

資産の種類	年度当初	当年度	当年度	当年度末	減価償却累計額			減損損失累計額			当年度末 償却未済高
	現在高	増加額	減少額	現在高	当年度 増加額	当年度 減少額	累計	当年度 増加額	当年度 減少額	累計	
	土地	2,481,145,792	263,138	653	2,481,408,277	-	-	-	0	0	
建物	9,887,252,490	196,251,422	33,154,960	10,050,348,952	189,406,967	31,494,019	6,682,082,585	0	0	51,279,884	3,316,986,483
構築物	147,937,249,310	4,588,409,415	584,877,539	151,940,781,186	2,137,008,402	381,275,480	83,918,741,367	0	0	890,448,951	67,131,590,868
機械及び装置	19,726,642,628	759,160,938	311,128,826	20,174,674,740	564,960,836	283,643,045	14,695,770,708	0	0	17,373,561	5,461,530,471
車両運搬具	95,982,902	3,446,570	2,558,000	96,871,472	6,822,642	2,430,100	78,241,064	0	0	0	18,630,408
工具器具及び備品	1,289,075,220	43,202,993	12,111,869	1,320,166,344	48,500,561	11,498,194	1,100,263,301	0	0	0	219,903,043
建設仮勘定	1,068,249,272	5,620,286,777	5,435,242,648	1,253,293,401	-	-	-	-	-	-	1,253,293,401
計	182,485,597,614	11,211,021,253	6,379,074,495	187,317,544,372	2,946,699,408	710,340,838	106,475,099,025	0	0	989,567,451	79,852,877,896

(経理課)

(2) 無形固定資産

(単位 円)

資産の種類	年度当初現在高	当年度増加額	当年度減少額	当年度減価償却高	年度末現在高
地上権	15,547	0	0	5,183	10,364
施設利用権	12,849,009	0	0	938,722	11,910,287
電話加入権	888,970	0	0	-	888,970
ソフトウェア	35,539,795	10,994,280	466,122	9,093,968	36,973,985
計	49,293,321	10,994,280	466,122	10,037,873	49,783,606

(経理課)

(3) 投資その他の資産

(単位 円)

資産の種類	年度当初現在高	当年度増加額	当年度減少額	年度末現在高
出資金	12,295,767,000	0	0	12,295,767,000
長期性預金	2,000,000,000	0	0	2,000,000,000
計	14,295,767,000	0	0	14,295,767,000

(経理課)

7 貯蔵品消費状況

(単位 円)

区分	消耗品	材料	量水器	計
期首貯蔵品	-	-	5,556,722	5,556,722
当年度購入額	-	-	40,876,300	40,876,300
当年度消費額	-	-	40,251,188	40,251,188
期末貯蔵品	-	-	6,181,834	6,181,834

(経理課)

## 8 利率別企業債残高

(単位 円・%)

借入先 利 率	財政融資資金	地方公共団体 金 融 機 構	計	構 成 比
0.5%未満	11,284,971,341	2,332,243,548	13,617,214,889	73.5
0.5%以上1.0%未満	851,503,197	347,851,966	1,199,355,163	6.5
1.0%以上1.5%未満	154,453,210	244,511,946	398,965,156	2.1
1.5%以上2.0%未満	296,250,753	580,030,515	876,281,268	4.7
2.0%以上2.5%未満	891,591,739	700,931,639	1,592,523,378	8.6
2.5%以上3.0%未満	140,963,995	59,504,844	200,468,839	1.1
3.0%以上3.5%未満	146,201,896	53,416,834	199,618,730	1.1
3.5%以上4.0%未満	331,171,239	55,717,940	386,889,179	2.1
4.0%以上4.5%未満	53,550,268	0	53,550,268	0.3
計	(76.4) 14,150,657,638	(23.6) 4,374,209,232	(100.0) 18,524,866,870	100.0

(注) ( ) 内数値は、構成比 (%) を示す。

(経理課)

## 9 借入先別企業債残高

(単位 円)

区 分	前年度末残高	本年度借入高	本年度償還高	本年度末残高
財 政 融 資 資 金	13,179,513,513	1,670,000,000	698,855,875	14,150,657,638
地 方 公 共 団 体 金 融 機 構	4,855,136,061	0	480,926,829	4,374,209,232
計	18,034,649,574	1,670,000,000	1,179,782,704	18,524,866,870

(経理課)

10 給水原価構成

(1) 部門別

(単位 円/m<sup>3</sup>)

科 目	年 度				
	29	30	1	2	3
営 業 費 用	145.75	143.27	150.89	145.00	146.98
原 水 費	1.45	1.30	1.39	1.09	1.27
浄 水 費	9.87	10.63	10.42	10.13	10.28
配 水 費	19.13	19.87	19.83	18.20	18.87
給 水 費	11.78	10.88	11.27	11.40	11.85
共 同 施 設 維 持 負 担 金	12.56	11.33	12.66	11.58	11.83
受 水 費	29.40	28.79	29.21	28.93	29.33
業 務 費	5.86	5.54	5.16	5.06	4.96
総 係 費	9.43	7.77	7.54	8.27	8.07
減 価 償 却 費	43.59	43.67	45.81	47.33	47.96
資 産 減 耗 費	2.68	3.49	7.60	3.01	2.56
営 業 外 費 用	5.64	5.20	3.93	2.91	2.31
支 払 利 息 及 び 企 業 債 取 扱 諸 費	5.49	4.56	3.74	2.89	2.29
そ の 他 の 営 業 外 費 用	0.15	0.64	0.19	0.02	0.02
合 計	151.39	148.47	154.82	147.91	149.29

(経理課)

(注) 1 受託工事費、児童手当繰入額、浄水受託収益、下水道事業会計負担金(量水器負担分)、企業団補助金及び特別損失を除く。

2 給水原価は、長期前受金戻入を控除した算出方法としている。

## (2) 性質別

(単位 円/m<sup>3</sup>・円)

年 度		29	30	1	2	3	
						1 m <sup>3</sup> 当たり 金 額	金 額
人 件 費	給 料 手 当 等	17.92	17.32	17.05	16.80	16.63	870,499,855
	報 酬	0.44	0.36	0.33	0.01	0.00	119,340
	法 定 福 利 費	3.79	3.67	3.48	3.46	3.37	176,592,029
	退 職 給 付 費	1.47	△ 0.01	△ 0.02	1.25	1.06	55,554,258
	計	23.62	21.34	20.84	21.52	21.06	1,102,765,482
	動 力 費	3.86	4.88	4.76	4.19	4.42	231,649,688
	薬 品 費	0.39	0.49	0.54	0.59	0.60	31,620,544
	共 同 施 設 維 持 負 担 金	12.56	11.33	12.66	11.58	11.84	619,664,100
	受 水 費	29.40	28.79	29.21	28.93	29.33	1,535,888,450
	修 繕 費	13.15	12.37	12.49	11.65	12.64	662,073,428
	材 料 費	0.60	0.48	0.64	0.55	0.46	23,964,197
	路 面 復 旧 費	0.01	0.01	0.01	0.01	0.01	296,170
	委 託 料	12.16	12.81	13.10	12.38	12.63	661,057,554
	減 価 償 却 費	43.59	43.67	45.81	47.33	47.96	2,510,874,981
	資 産 減 耗 費	2.68	3.49	7.60	3.01	2.56	133,897,453
	支 払 利 息 及 び 企 業 債 取 扱 諸 費	5.49	4.56	3.74	2.89	2.29	119,716,474
	負 担 金	1.51	1.33	1.28	1.38	1.32	69,158,518
そ の 他 費 用	旅 費	0.03	0.02	0.02	0.01	0.00	296,664
	被 服 費	0.03	0.03	0.03	0.03	0.02	918,675
	備 消 品 費	0.41	0.34	0.34	0.35	0.47	24,465,038
	燃 料 費	0.05	0.06	0.05	0.04	0.06	3,015,780
	他 光 熱 水 費	0.02	0.02	0.01	0.01	0.01	623,151
	印 刷 製 本 費	0.05	0.03	0.03	0.02	0.01	781,021
	通 信 運 搬 費	0.27	0.27	0.06	0.08	0.40	20,799,472
	そ の 他	1.51	2.15	1.60	1.36	1.20	62,926,797
計	2.37	2.92	2.14	1.90	2.17	113,826,598	
合 計		151.39	148.47	154.82	147.91	149.29	7,816,453,637

(経理課)

(注) 1 受託工事費、児童手当繰入額、浄水受託収益、下水道事業会計負担金(量水器負担分)、企業団補助金及び特別損失を除く。

2 給水原価は、長期前受金戻入を控除した算出方法としている。

11 費用構成比較

節 目		水道事業費用		費用							
				営				業			
		原水費		浄水費		配水費		給水費			
		金額	構成比	金額	構成比	金額	構成比	金額	構成比	金額	構成比
人 件 費	給料手当等	829,224,092	9.7	8,622,023	12.9	155,770,065	29.0	289,528,997	29.3	129,715,762	18.5
	賞与引当金繰入額	72,327,876	0.8	615,000	0.9	14,122,000	2.6	24,271,896	2.4	11,313,000	1.6
	報酬	119,340	0.0	—	—	—	—	—	—	—	—
	法定福利費	167,659,165	2.0	1,523,245	2.3	31,865,472	5.9	57,424,799	5.8	26,170,728	3.7
	法定福利費引当金繰入額	13,670,355	0.2	112,000	0.2	2,666,000	0.5	4,588,417	0.5	2,146,000	0.3
	退職給付費	55,554,258	0.7	—	—	—	—	—	—	—	—
	計	1,138,555,086	13.4	10,872,268	16.3	204,423,537	38.0	375,814,109	38.0	169,345,490	24.1
動力費	231,649,688	2.7	36,676,261	55.1	84,539,432	15.7	110,433,995	11.2	—	—	
薬品費	31,620,544	0.4	—	—	31,620,544	5.9	—	—	—	—	
共同施設維持負担金	619,664,100	7.3	—	—	—	—	—	—	—	—	
受水費	1,543,005,950	18.1	—	—	—	—	—	—	—	—	
修繕費	726,454,659	8.5	4,711,200	7.1	26,979,565	5.0	230,994,654	23.4	462,524,866	65.7	
材料費	42,767,442	0.5	—	—	546,689	0.1	4,138,093	0.4	38,082,660	5.4	
工事請負費	319,000	0.0	—	—	—	—	—	—	—	—	
路面復旧費	296,170	0.0	—	—	—	—	93,440	0.0	202,730	0.0	
委託料	661,057,554	7.8	4,042,161	6.1	171,416,822	31.9	239,879,934	24.3	6,293,563	0.9	
減価償却費	2,956,737,281	34.7	—	—	—	—	—	—	—	—	
資産減耗費	239,505,478	2.8	—	—	—	—	—	—	—	—	
支払利息及び 企業債取扱諸費	119,716,474	1.4	—	—	—	—	—	—	—	—	
負担金	69,158,518	0.8	—	—	54,500	0.0	80,700	0.0	4,674,000	0.7	
そ の 他 費 用	旅費	303,410	0.0	17,624	0.1	176,451	0.0	9,194	0.0	1,855	0.0
	被服費	918,675	0.0	—	—	—	—	—	—	—	—
	備用品費	25,119,999	0.3	31,501	0.1	10,160,407	1.9	2,898,123	0.3	1,088,327	0.2
	燃料費	3,124,690	0.0	8,730	0.0	322,464	0.0	1,837,530	0.2	736,364	0.1
	光熱水費	623,151	0.0	8,520	0.0	39,800	0.0	500,864	0.1	—	—
	印刷製本費	841,218	0.0	—	—	—	—	—	—	46,080	0.0
	通信運搬費	20,799,472	0.3	125,276	0.1	2,093,610	0.4	10,176,621	1.0	—	—
その他の	80,281,673	1.0	10,036,588	15.1	5,705,066	1.1	11,362,972	1.1	20,524,000	2.9	
計	132,012,288	1.6	10,228,239	15.4	18,497,798	3.4	26,785,304	2.7	22,396,626	3.2	
合計	8,512,520,232	100.0	66,530,129	100.0	538,078,887	100.0	988,220,229	100.0	703,519,935	100.0	

(単位 円・%)

内 訳									
費 用								営業外費用	
受託工事費		業務費		総係費		その他		計	特別損失
金額	構成比	金額	構成比	金額	構成比	金額	構成比		
22,082,113	73.8	23,714,058	9.1	199,791,074	46.5	—	—	829,224,092	—
1,954,000	6.5	2,024,000	0.8	18,027,980	4.2	—	—	72,327,876	—
—	—	—	—	119,340	0.0	—	—	119,340	—
4,366,491	14.6	4,748,033	1.8	41,560,397	9.7	—	—	167,659,165	—
371,000	1.3	381,000	0.2	3,405,938	0.8	—	—	13,670,355	—
—	—	—	—	55,554,258	13.0	—	—	55,554,258	—
28,773,604	96.2	30,867,091	11.9	318,458,987	74.2	—	—	1,138,555,086	—
—	—	—	—	—	—	—	—	231,649,688	—
—	—	—	—	—	—	—	—	31,620,544	—
—	—	—	—	—	—	619,664,100	11.5	619,664,100	—
—	—	—	—	—	—	1,543,005,950	28.8	1,543,005,950	—
61,540	0.2	—	—	1,182,834	0.3	—	—	726,454,659	—
—	—	—	—	—	—	—	—	42,767,442	—
319,000	1.1	—	—	—	—	—	—	319,000	—
—	—	—	—	—	—	—	—	296,170	—
—	—	221,739,247	85.4	17,685,827	4.1	—	—	661,057,554	—
—	—	—	—	—	—	2,956,737,281	55.2	2,956,737,281	—
—	—	—	—	—	—	239,505,478	4.5	239,505,478	—
—	—	—	—	—	—	—	—	—	119,716,474
—	—	2,086,599	0.8	62,262,719	14.5	—	—	69,158,518	—
6,746	0.0	6,965	0.0	84,575	0.0	—	—	303,410	—
—	—	—	—	918,675	0.2	—	—	918,675	—
602,547	2.0	354,630	0.1	9,984,464	2.3	—	—	25,119,999	—
108,910	0.4	—	—	110,692	0.0	—	—	3,124,690	—
—	—	—	—	73,967	0.0	—	—	623,151	—
39,000	0.1	—	—	756,138	0.2	—	—	841,218	—
—	—	5,455	0.0	8,398,510	2.0	—	—	20,799,472	—
—	—	4,547,746	1.8	9,381,170	2.2	—	—	61,557,542	18,724,131
757,203	2.5	4,914,796	1.9	29,708,191	6.9	—	—	113,288,157	18,724,131
29,911,347	100.0	259,607,733	100.0	429,298,558	100.0	5,358,912,809	100.0	8,374,079,627	138,440,605

(経理課)

## 12 経営分析

## (1) 資産及び資本構成比率

(単位 円)

項目 \ 年度	29	30	1	2	3	当年度算出根拠	算式
固定資産 構成比率 (%)	88.5	88.3	91.4	92.1	93.3	$\frac{94,198,428,502}{100,978,877,083} \times 100$	$\frac{\text{固定資産}}{\text{固定資産} + \text{流動資産}} \times 100$ (固定資産=帳簿原価-償却累計額)
流動資産 構成比率 (%)	11.5	11.7	8.6	7.9	6.7	$\frac{6,780,448,581}{100,978,877,083} \times 100$	$\frac{\text{流動資産}}{\text{固定資産} + \text{流動資産}} \times 100$
固定負債 構成比率 (%)	19.5	19.3	18.7	18.1	18.4	$\frac{18,579,508,001}{100,978,877,083} \times 100$	$\frac{\text{固定負債}}{\text{負債資本合計}} \times 100$
流動負債 構成比率 (%)	3.2	2.9	2.9	3.1	3.1	$\frac{3,156,705,042}{100,978,877,083} \times 100$	$\frac{\text{流動負債}}{\text{負債資本合計}} \times 100$
自己資本 構成比率 (%)	77.3	77.8	78.4	78.8	78.5	$\frac{79,242,664,040}{100,978,877,083} \times 100$	$\frac{\text{資本金} + \text{剰余金} + \text{繰延収益}}{\text{負債資本合計}} \times 100$
流動資産対 固定資産比率 (%)	13.0	13.3	9.4	8.6	7.2	$\frac{6,780,448,581}{94,198,428,502} \times 100$	$\frac{\text{流動資産}}{\text{固定資産}} \times 100$
固定比率 (%)	114.5	113.5	116.6	116.9	118.9	$\frac{94,198,428,502}{79,242,664,040} \times 100$	$\frac{\text{固定資産}}{\text{資本金} + \text{剰余金} + \text{繰延収益}} \times 100$
固定資産対 長期資本比率 (%)	91.5	90.9	94.2	95.1	96.3	$\frac{94,198,428,502}{97,822,172,041} \times 100$	$\frac{\text{固定資産}}{\text{資本金} + \text{剰余金} + \text{固定負債} + \text{繰延収益}} \times 100$
流動比率 (%)	356.0	402.6	295.5	253.7	214.8	$\frac{6,780,448,581}{3,156,705,042} \times 100$	$\frac{\text{流動資産}}{\text{流動負債}} \times 100$
酸性試験比率 (%)	333.1	374.5	265.2	213.8	186.4	$\frac{5,884,647,944}{3,156,705,042} \times 100$	$\frac{\text{現金預金} + (\text{未収金} - \text{貸倒引当金})}{\text{流動負債}} \times 100$
現金比率 (%)	298.4	338.5	223.5	179.8	149.1	$\frac{4,707,549,339}{3,156,705,042} \times 100$	$\frac{\text{現金預金}}{\text{流動負債}} \times 100$
負債比率 (%)	29.4	28.6	27.6	26.9	27.4	$\frac{21,736,213,043}{79,242,664,040} \times 100$	$\frac{\text{固定負債} + \text{流動負債}}{\text{資本金} + \text{剰余金} + \text{繰延収益}} \times 100$
固定負債比率 (%)	25.2	24.8	23.9	22.9	23.4	$\frac{18,579,508,001}{79,242,664,040} \times 100$	$\frac{\text{固定負債}}{\text{資本金} + \text{剰余金} + \text{繰延収益}} \times 100$
流動負債比率 (%)	4.2	3.7	3.7	3.9	4.0	$\frac{3,156,705,042}{79,242,664,040} \times 100$	$\frac{\text{流動負債}}{\text{資本金} + \text{剰余金} + \text{繰延収益}} \times 100$

(経営料金課)



## (2) 回転率

(単位 円)

年度 項目	29	30	1	2	3	当年度算出根拠	算式
総資本回転率 (回)	0.10	0.09	0.09	0.09	0.09	8,912,515,183 100,210,762,305	営業収益 平均負債資本合計 【平均=(期首+期末)÷2】
総資本 回転期間 (年)	10.4	10.6	10.8	11.0	11.2	100,210,762,305 8,912,515,183	平均負債資本合計 営業収益
自己資本 回転率 (回)	0.12	0.12	0.12	0.12	0.11	8,912,515,183 78,811,816,367	営業収益 平均(資本金+剰余金+繰延収益)
自己資本 回転期間 (年)	8.1	8.2	8.5	8.6	8.8	78,811,816,367 8,912,515,183	平均(資本金+剰余金+繰延収益) 営業収益
固定資産 回転率 (回)	0.13	0.13	0.12	0.12	0.12	8,912,515,183 77,443,850,929	営業収益 平均(固定資産-建設仮勘定-投資)
固定資産 回転期間 (年)	7.9	8.0	8.2	8.4	8.7	77,443,850,929 8,912,515,183	平均(固定資産-建設仮勘定-投資) 営業収益
流動資産 回転率 (回)	0.8	0.8	0.9	1.1	1.2	8,912,515,183 7,310,373,040	営業収益 平均流動資産
流動資産 回転期間 (月)	14.3	14.7	13.2	10.8	9.8	7,310,373,040 8,912,515,183	平均流動資産 営業収益 ×12
現金預金 回転率 (回)	1.3	1.3	1.8	2.1	2.5	13,067,108,084 5,131,712,409	当年度支出額 平均現金預金
現金預金 回転期間 (月)	9.2	9.3	6.6	5.8	4.7	5,131,712,409 13,067,108,084	平均現金預金 当年度支出額 ×12
営業未収金 回転率 (回)	9.9	9.9	9.6	9.7	9.9	8,912,515,183 896,938,044	営業収益 平均営業未収金
営業未収金 回転期間 (月)	1.2	1.2	1.2	1.2	1.2	896,938,044 8,912,515,183	平均営業未収金 営業収益 ×12
貯蔵品回転率 (月)	6.3	4.7	7.7	7.8	6.9	40,251,188 5,869,278	当年度貯蔵品消費額 平均貯蔵品額 【貯蔵品消費額=期首貯蔵品+当年度購入額+当年度発生額-期末貯蔵品】
貯蔵品 回転期間 (月)	1.9	2.6	1.6	1.5	1.7	5,869,278 40,251,188	平均貯蔵品額 当年度貯蔵品消費額 ×12
減価償却率 (%)	4.0	3.9	4.0	3.9	3.7	2,956,737,281 79,123,808,135	当年度償却額 償却資産+当年度償却額 ×100 【償却資産は固定資産のうち土地、立木、建設仮勘定、投資、電話加入権を除く。】

(経営料金課)

## (3) 損益に関する各種比率

項目 \ 年度	29	30	1	2	3
総資本利益率 (%)	1.4	1.8	1.2	1.4	1.3
自己資本利益率 (%)	1.8	2.3	1.5	1.7	1.6
純利益対総利益率 (%)	13.0	16.5	11.2	13.5	12.9
総収益対総費用比率 (%)	115.0	119.8	112.7	115.6	114.8
営業収益対営業費用比率 (%)	107.2	109.8	104.0	106.9	106.4
利子負担率 (%)	1.5	1.3	1.1	0.8	0.7
企業債償還額対償還財源比率 (%)	36.0	32.0	33.2	29.1	31.3
職員1人当たり 営業収益 (円)	60,460,985	63,322,033	64,764,441	65,440,342	66,511,307
職員1人当たり 有形固定資産 (円)	481,991,458	509,538,919	539,231,435	559,835,433	595,916,999

(単位 円)

当年度算出根拠	算式
$\frac{1,258,118,221}{100,210,762,305} \times 100$	$\frac{\text{当年度純利益}}{\text{平均負債資本合計}} \times 100$
$\frac{1,258,118,221}{78,811,816,367} \times 100$	$\frac{\text{当年度純利益}}{\text{平均(資本金+剰余金+繰延収益)}} \times 100$
$\frac{1,258,118,221}{9,770,638,453} \times 100$	$\frac{\text{当年度純利益}}{\text{総収益}} \times 100$
$\frac{9,770,638,453}{8,512,520,232} \times 100$	$\frac{\text{総収益}}{\text{総費用}} \times 100$
$\frac{8,912,515,183}{8,374,079,627} \times 100$	$\frac{\text{営業収益}}{\text{営業費用}} \times 100$
$\frac{119,716,474}{18,279,758,222} \times 100$	$\frac{\text{支払利息}}{\text{平均企業債}} \times 100$
$\frac{1,179,782,704}{3,768,993,202} \times 100$	$\frac{\text{企業債償還額}}{\text{減価償却費-長期前受金戻入+当年度純利益}} \times 100$
$\frac{8,912,515,183}{134}$	$\frac{\text{営業収益}}{\text{損益勘定所属職員数}}$
$\frac{79,852,877,896}{134}$	$\frac{\text{有形固定資産}}{\text{損益勘定所属職員数}}$

(経営料金課)

## (4) その他の比率

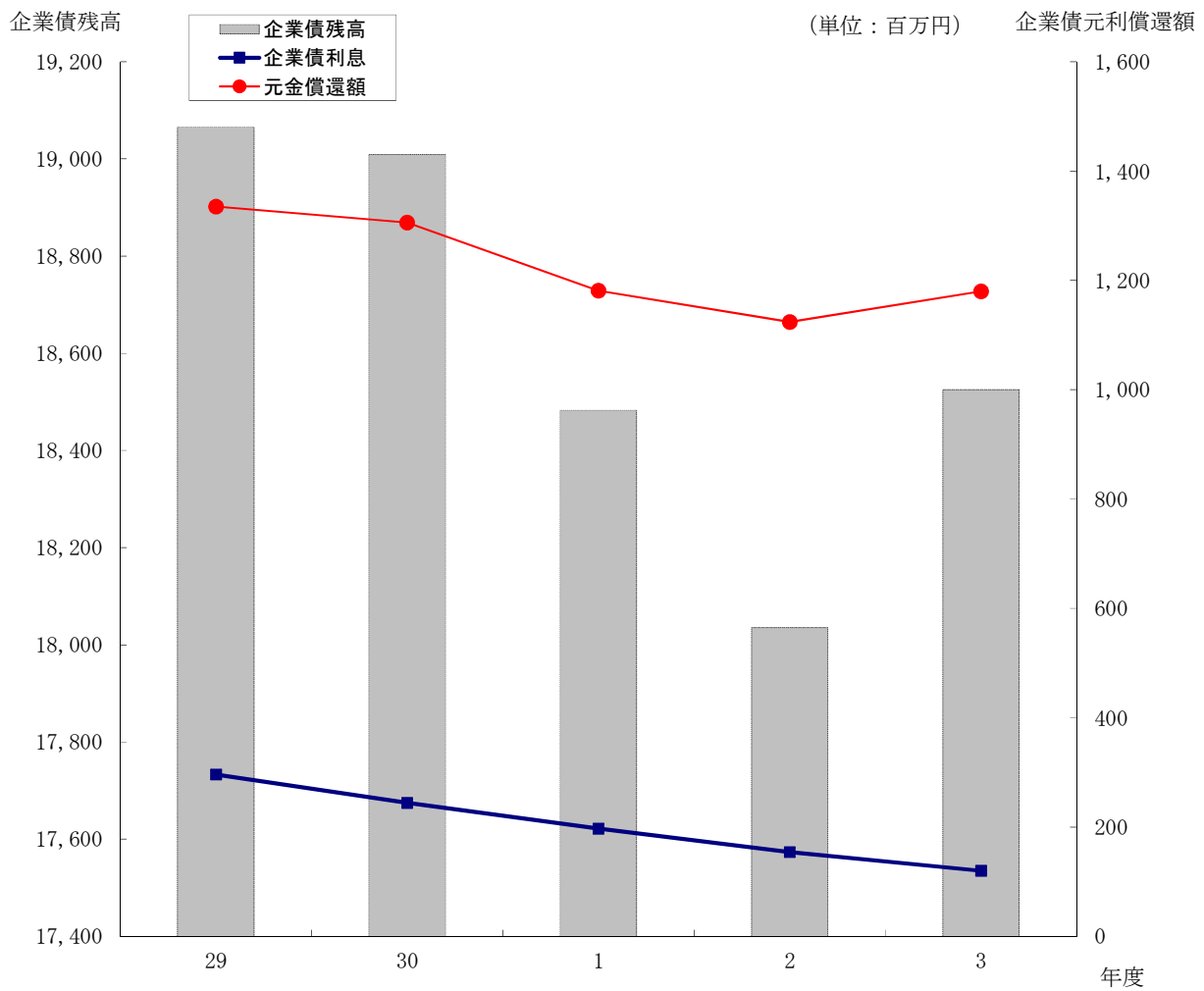
項 目 \ 年 度	29	30	1	2	3
負 荷 率 (%)	92.00	91.85	91.94	91.07	93.19
施 設 利 用 率 (%)	46.84	46.41	45.28	45.53	44.85
最 大 稼 働 率 (%)	50.91	50.53	49.25	50.00	48.13
有 収 率 (%)	90.13	90.34	90.87	91.24	91.30
有 効 率 (%)	92.58	92.81	93.02	93.41	93.50
配 水 管 使 用 効 率 (1m当たりm <sup>3</sup> )	38.86	38.46	37.64	37.79	37.23
固 定 資 産 使 用 効 率 (1万円当たりm <sup>3</sup> )	8.07	7.92	7.64	7.53	7.18
供 給 単 価 (円/m <sup>3</sup> )	168.10	168.78	168.00	165.38	166.17
給 水 原 価 (円/m <sup>3</sup> )	151.39	148.47	154.82	147.91	149.29
職 員 1 人 当 たり 給 水 人 口 (人)	2,583	2,681	2,770	2,802	2,839
職 員 1 人 当 たり 有 収 水 量 (m <sup>3</sup> )	350,498	364,676	374,156	384,883	390,726
口 座 件 数 (%)	73.22	73.00	73.10	72.94	72.55
振 替 率 (%)	64.05	63.70	64.11	64.51	64.51
1 日 有 収 水 量 1 万 m <sup>3</sup> 当 たり 職 員 数 (人)	10	10	10	10	9
有 収 水 量 1 m <sup>3</sup> 当 たり 人 件 費 (円)	23.62	21.34	20.84	21.52	21.06
給 水 収 益 に 対 す る 人 件 費 割 合 (%)	14.17	12.75	12.51	13.12	12.78
給 水 原 価 に 対 す る 人 件 費 割 合 (%)	15.60	14.37	13.46	14.55	14.11

(注) 給水原価は、長期前受金戻入を控除した算出方法としている。

当年度算出根拠	算式
157,111 × 100 168,593	1日平均給水量 × 100 1日最大給水量
157,111 × 100 350,300	1日平均給水量 × 100 1日配水能力
168,593 × 100 350,300	1日最大給水量 × 100 1日配水能力
52,357,247 × 100 57,345,666	有収水量 × 100 給水量
53,616,187 × 100 57,345,666	有効水量 × 100 給水量
57,345,666 1,540,469	給水量 導送配水管延長
57,345,666 × 10,000 79,852,877,896	給水量 × 10,000 有形固定資産
8,629,318,819 + 70,555,729 52,356,815	給水収益+減免負担金 有収水量(消火用水分除く)
9,017,686,810-31,551,481-6,420,000-14,269,125- 104,975,585-659,955,418-0-33,005,739 52,356,815	総費用-受託工事費-児童手当繰入額-浄水受託収益-下水道事業 会計負担金(量水器負担分)-長期前受入金戻入-企業団補助金-特別損失 有収水量(消火用水分除く)
380,482 134	現在給水人口(給水区域内) 損益勘定所属職員数
52,357,247 134	有収水量 損益勘定所属職員数
143,213 × 100 197,401	年度末口座振替件数 × 100 年度末件数
6,077,044,938 × 100 9,420,703,475	口座振替金額 × 100 給水収益(税込)
134 × 10,000 52,357,247/366	損益勘定所属職員数 × 10,000 年間有収水量/年間日数
1,102,765,482 52,357,247	人件費 有収水量
1,102,765,482 × 100 8,629,318,819	人件費 × 100 給水収益
21.06 × 100 149.29	1 m <sup>3</sup> 当たり人件費 × 100 給水原価

(経営料金課)

(5) 企業債残高の推移



(単位 円)

年度		29	30	1	2	3
元 利 償 還 額	元 金	1,334,728,588	1,305,749,914	1,180,574,154	1,123,900,903	1,179,782,704
	企業債利息	296,267,367	244,377,029	197,419,784	153,617,820	119,716,474
	計	1,630,995,955	1,550,126,943	1,377,993,938	1,277,518,723	1,299,499,178
企業債残高		19,064,874,545	19,009,124,631	18,482,550,477	18,034,649,574	18,524,866,870

(注) 元金償還額は、借換企業債分を除く。

(経理課)

Ⅲ 給

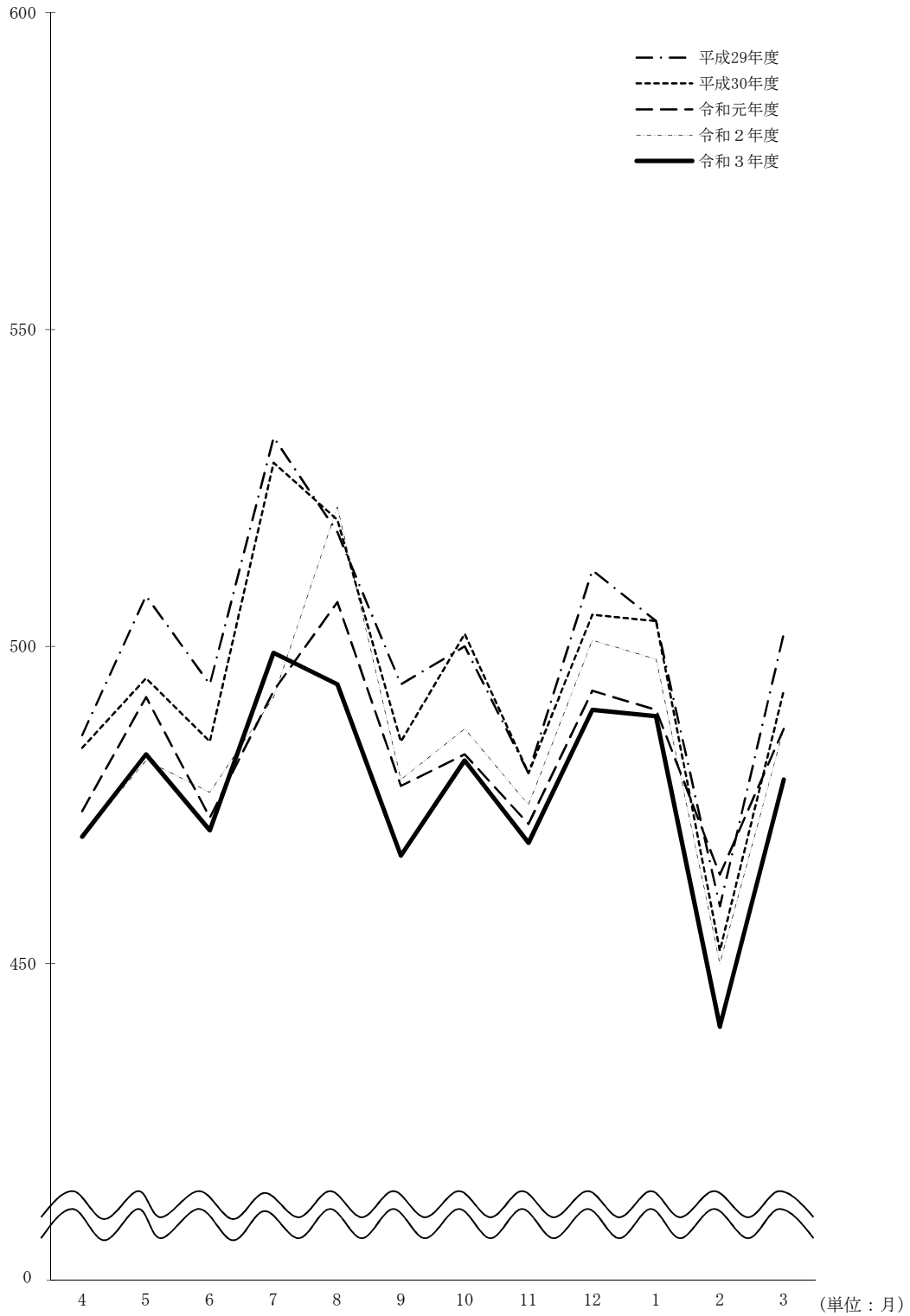
水





1 年度別、月別給水量の推移

(単位 万m<sup>3</sup>)



(浄水課)

2 取水量及びろ過水量

月	区分	自 己 水 源		
		社 家 (有馬浄水場)	走 水	計
3	4	(1,355,750)	(25,743)	(1,381,493)
		1,451,100	26,241	1,477,341
	5	(1,474,990)	(26,557)	(1,501,547)
		1,582,200	27,074	1,609,274
	6	(1,375,850)	(25,872)	(1,401,722)
		1,472,500	26,369	1,498,869
	7	(1,465,790)	(26,579)	(1,492,369)
		1,547,300	27,078	1,574,378
	8	(1,194,770)	(26,732)	(1,221,502)
		1,269,600	27,250	1,296,850
	9	(1,376,550)	(25,864)	(1,402,414)
		1,466,800	26,366	1,493,166
	10	(1,441,890)	(26,717)	(1,468,607)
		1,543,700	27,233	1,570,933
	11	(1,329,780)	(24,996)	(1,354,776)
		1,424,500	25,478	1,449,978
	12	(1,461,860)	(26,689)	(1,488,549)
		1,563,700	27,201	1,590,901
4	1	(1,503,720)	(26,681)	(1,530,401)
		1,603,400	27,195	1,630,595
	2	(1,289,740)	(24,070)	(1,313,810)
		1,392,300	24,535	1,416,835
	3	(1,422,430)	(26,224)	(1,448,654)
		1,533,300	26,733	1,560,033
計		(16,693,120)	(312,724)	(17,005,844)
		17,850,400	318,753	18,169,153
1日平均		(45,735)	(857)	(46,591)
		48,905	873	49,779
時間平均		(1,906)	(36)	(1,941)
		2,038	36	2,074
1日最大		(65,490)	(1,030)	(66,350)
		72,400	1,046	73,279
1日最小		(25,170)	(530)	(25,913)
		28,300	538	29,180

(注) 1 上段( )内の数字はろ過水量を示し、下段の数字は取水量を示す。

2 「寒川(小雀浄水場)」計欄の27,826,100m<sup>3</sup>には、寒川事業取水量(企業団浄水受託分)401,500m<sup>3</sup>を含む。

(単位 m<sup>3</sup>)

寒 川 (小雀浄水場)	合 計	取 水 量 1 日		
		平 均	最 大	最 小
(2, 328, 700)	(3, 710, 193)			
2, 352, 300	3, 829, 641	127, 655	133, 978	113, 980
(2, 277, 600)	(3, 779, 147)			
2, 300, 500	3, 909, 774	126, 122	132, 480	120, 180
(2, 371, 500)	(3, 773, 222)			
2, 395, 200	3, 894, 069	129, 802	136, 580	122, 979
(2, 342, 900)	(3, 835, 269)			
2, 366, 300	3, 940, 678	127, 119	139, 279	104, 687
(2, 475, 900)	(3, 697, 402)			
2, 500, 800	3, 797, 650	122, 505	138, 080	107, 980
(2, 237, 000)	(3, 639, 414)			
2, 259, 900	3, 753, 066	125, 102	135, 880	105, 679
(2, 372, 400)	(3, 841, 007)			
2, 378, 000	3, 948, 933	127, 385	133, 980	115, 978
(2, 243, 300)	(3, 598, 076)			
2, 265, 300	3, 715, 278	123, 843	139, 547	109, 238
(2, 340, 100)	(3, 828, 649)			
2, 364, 300	3, 955, 201	127, 587	138, 277	120, 079
(2, 267, 100)	(3, 797, 501)			
2, 289, 300	3, 919, 895	126, 448	137, 278	115, 078
(2, 073, 700)	(3, 387, 510)			
2, 094, 600	3, 511, 435	125, 408	130, 479	120, 077
(2, 237, 600)	(3, 686, 254)			
2, 259, 600	3, 819, 633	123, 214	129, 178	107, 379
(27, 567, 800)	(44, 573, 644)			
27, 826, 100	45, 995, 253	126, 014	139, 547	104, 687
(75, 528)	(122, 120)			
76, 236	126, 014			
(3, 147)	(5, 088)			
3, 177	5, 251			
(103, 000)	(136, 402)			
104, 000	139, 547			
(52, 500)	(103, 292)			
53, 000	104, 687			

(浄水課)

3 系統別着水量

月	区分	自 己 水 源			共 同 事 業	
		有馬 (有馬浄水場)	走 水	計	小 雀	振替水量
3	4				(30,000)	
		1,459,540	26,241	1,485,781	2,182,600	0
	5				(31,000)	
		1,589,780	27,074	1,616,854	2,149,600	0
	6				(30,000)	
		1,481,410	26,369	1,507,779	2,146,800	0
	7				(31,000)	
		1,574,240	27,078	1,601,318	2,207,800	0
	8				(31,000)	
		1,285,970	27,250	1,313,220	2,303,100	0
	9				(30,000)	
		1,488,500	26,366	1,514,866	2,069,300	0
10				(31,000)		
	1,560,490	27,233	1,587,723	2,166,600	0	
11				(30,000)		
	1,439,390	25,478	1,464,868	2,135,800	0	
12				(31,000)		
	1,586,340	27,201	1,613,541	2,212,700	0	
4	1				(31,000)	
		1,633,180	27,195	1,660,375	2,147,300	0
	2				(28,000)	
		1,402,690	24,535	1,427,225	2,010,500	0
	3				(31,000)	
		1,545,890	26,733	1,572,623	2,135,900	0
	計	18,047,420	318,753	18,366,173	(365,000)	25,868,000
	1日平均				(1,000)	
		49,445	873	50,318	70,871	0
	時間平均				(42)	
		2,060	36	2,097	2,953	0
	1日最大				(1,000)	
		70,430	1,046	71,307	100,000	0
	1日最小				(1,000)	
		26,940	538	27,700	48,500	0

(注) 1 上段 ( ) 内の数字は、企業団小雀第2給水地点受水量を示し、小雀系統の内数である。

(単位 m<sup>3</sup>)

企 業 団 受 水						総 合 計 (着水量)	着 水 量 1 日		
有馬	田浦	武	芦名	小雀第2	計		平 均	最 大	最 小
29,050	175,090	706,600	120,100	30,000	1,060,840	4,699,221	156,641	161,808	146,280
30,110	179,250	729,900	124,500	31,000	1,094,760	4,830,214	155,813	161,383	148,989
58,030	173,420	706,900	120,500	30,000	1,088,850	4,713,429	157,114	163,740	147,260
90,400	229,200	729,800	132,700	31,000	1,213,100	4,991,218	161,007	171,850	146,667
123,140	310,830	757,900	134,500	31,000	1,357,370	4,942,690	159,442	171,510	146,349
87,090	174,990	707,800	121,300	30,000	1,121,180	4,675,346	155,845	160,409	143,579
30,990	172,600	731,100	131,600	31,000	1,097,290	4,820,613	155,504	161,359	146,879
28,140	204,030	707,300	144,300	30,000	1,113,770	4,684,438	156,148	168,117	144,319
28,360	181,270	728,100	142,000	31,000	1,110,730	4,905,971	158,257	172,167	149,347
31,130	181,110	730,700	138,300	31,000	1,112,240	4,888,915	157,707	162,387	147,468
25,850	164,240	659,900	114,800	28,000	992,790	4,402,515	157,233	161,403	149,617
29,000	200,380	730,100	125,100	31,000	1,115,580	4,793,103	154,616	161,118	147,508
591,290	2,346,410	8,626,100	1,549,700	365,000	13,478,500	57,347,673	157,117	172,167	143,579
1,620	6,429	23,633	4,246	1,000	36,927	157,117			
68	268	985	177	42	1,539	6,547			
10,130	23,820	24,800	5,500	1,000	59,040	172,167			
0	5,370	21,600	3,500	1,000	32,640	143,579			

(浄水課)

4 給水量

区分 月	鷹取トンネル 追浜線	田浦池	逸見高区池	武山池	芦名 (太田和)	長沢池	鴨居池	久里浜池	浦賀高区池
3 4	0	601,690	166,140	820,990	120,100	395,410	106,892	155,880	132,800
5	0	598,790	174,500	842,480	124,500	411,570	110,824	162,600	138,860
6	0	595,210	167,800	814,210	120,500	409,850	104,514	161,750	133,700
7	0	626,330	177,210	872,840	132,700	430,370	110,721	168,110	139,790
8	0	608,270	179,530	863,140	134,500	429,150	111,606	167,170	138,930
9	0	592,510	167,990	809,340	121,300	411,670	102,560	157,360	131,750
10	0	610,660	172,860	824,850	131,600	417,870	105,930	159,800	137,290
11	0	598,610	168,340	809,260	144,300	395,290	101,807	153,270	134,310
12	0	610,670	177,960	861,110	142,000	411,880	107,004	160,150	141,590
4 1	0	604,180	177,740	860,880	138,300	414,000	108,504	159,220	141,940
2	0	557,740	156,446	767,690	114,800	372,220	95,723	142,060	126,690
3	0	609,910	171,280	838,170	125,100	410,890	104,751	156,090	139,410
計	0	7,214,570	2,057,796	9,984,960	1,549,700	4,910,170	1,270,836	1,903,460	1,637,060
1日平均	0	19,766	5,638	27,356	4,246	13,453	3,482	5,215	4,485
時間平均	0	824	235	1,140	177	561	145	217	187
1日最大	0	21,840	6,540	31,130	5,500	14,480	4,253	5,790	5,390
1日最小	0	16,690	5,110	23,390	3,500	12,710	3,060	4,620	4,000

- (注) 1 武山池及び長沢池の給水量、1日最大及び1日最小は、三浦市分水量を含む。  
 2 分水は三浦市への分水量を示す。  
 3 「鷹取トンネル追浜線」は、平成20年11月17日から、田浦池から給水している。

(単位 m<sup>3</sup>)

吉井高区池	森崎池	その他市内	逸見池	走水池	計	分水 (計の内数)	給水量1日		
							平均	最大	最小
116,802	180,188	739,381	1,140,821	26,241	4,703,335	474,860	156,778	161,725	147,738
120,412	185,277	759,349	1,173,013	27,074	4,829,249	487,970	155,782	163,279	149,381
115,281	178,062	735,276	1,150,287	26,369	4,712,809	472,890	157,094	164,174	146,803
121,878	184,577	743,455	1,257,980	27,078	4,993,039	507,129	161,066	168,593	146,116
117,529	184,901	724,515	1,252,495	27,250	4,938,986	504,164	159,322	167,120	145,026
108,894	176,054	733,956	1,132,200	26,366	4,671,950	469,889	155,732	163,742	143,862
113,234	180,511	764,532	1,176,142	27,233	4,822,512	489,718	155,565	161,528	146,453
109,520	174,482	739,751	1,134,242	25,478	4,688,660	484,755	156,289	160,715	147,201
115,310	182,619	745,554	1,218,480	27,201	4,901,528	521,805	158,114	168,251	152,118
115,020	180,292	761,616	1,204,746	27,195	4,893,633	525,271	157,859	162,922	148,708
103,888	160,634	692,149	1,080,771	24,535	4,395,346	466,659	156,977	161,012	149,592
119,207	176,388	730,894	1,185,796	26,733	4,794,619	508,791	154,665	160,144	145,472
1,376,975	2,143,985	8,870,428	14,106,973	318,753	57,345,666	5,913,901	157,111	168,593	143,862
3,773	5,874	24,303	38,649	873	157,111	16,202			
157	245	1,013	1,610	36	6,546	675			
4,379	6,815	30,375	45,036	1,046	168,593	18,655			
3,383	5,370	17,350	32,800	538	143,862	14,341			

(浄水課)

5 使用電力量

月	区分	有馬系			走水系	市			
		社家導水 ポンプ所	有馬浄水場	計	走水 ポンプ所	高 庄			
						鷹取 ポンプ所	逸見 ポンプ所	大矢部 ポンプ所	馬堀 ポンプ所
3	4	177,526	411,420	588,946	20,684	26,397	35,820	127,836	18,606
	5	187,963	449,496	637,459	20,372	26,255	37,370	125,813	18,103
	6	187,660	424,071	611,731	21,730	27,509	35,950	126,778	19,045
	7	184,654	474,425	659,079	21,873	26,816	38,500	123,322	18,358
	8	177,539	385,632	563,171	23,618	27,602	39,510	143,136	19,623
	9	177,800	430,616	608,416	22,983	27,285	36,100	127,850	18,727
	10	186,282	431,204	617,486	21,143	25,736	37,240	122,986	18,836
	11	184,036	384,907	568,943	21,049	26,469	36,680	123,648	18,903
	12	186,566	452,954	639,520	20,299	25,509	38,770	121,944	17,663
4	1	199,172	472,054	671,226	21,226	26,583	38,880	132,857	17,652
	2	197,407	399,943	597,350	22,070	26,317	34,230	133,721	18,382
	3	176,780	434,805	611,585	20,409	22,994	37,200	116,949	16,682
	計	2,223,385	5,151,527	7,374,912	257,456	315,472	446,250	1,526,840	220,580
	月平均	185,282	429,294	614,576	21,455	26,289	37,188	127,237	18,382
	水量(m <sup>3</sup> )	17,850,400	18,047,420	-	315,887	1,103,647	2,057,682	7,391,420	1,165,003
	水量1m <sup>3</sup> 当たりの 電力量	0.125	0.285	-	0.815	0.286	0.217	0.207	0.189
前 年 度	計	2,251,956	5,354,305	7,606,261	259,020	318,055	459,410	1,563,902	229,767
	月平均	187,663	446,192	633,855	21,585	26,505	38,284	130,325	19,147
	水量 (m <sup>3</sup> )	18,080,900	18,140,260	-	308,884	1,103,708	2,118,932	7,548,430	1,237,982
	水量 1m <sup>3</sup> 当 たりの 電力量	0.125	0.295	-	0.839	0.288	0.217	0.207	0.186

- (注) 1 有馬浄水場の水量には企業団受水量（非直送分）、大矢部ポンプ所の水量には大矢部高区送水量及び三浦市分水量を含む。  
 2 低圧電力施設のうち低圧電力ポンプ所は、十三峠、野比高区、衣笠公園、武山高区、池上の5か所である。  
 3 その他の施設とは、田浦配水場、六浦計器室、浦賀高区配水池電気室、久里浜配水池電気室、三浦分水津久井系計器室、森崎配水池電気室他である。



(単位 kWh)

内 加 圧 系						低圧電力 施設	計	そ の 他 各 施 設	合 計
電 力 ポ ン プ 所									
吉 井 ポンプ所	衣 笠 ポンプ所	平 作 ポンプ所	国際村 ポンプ所	武 ポンプ所	吉井高区 ポンプ所				
59,551	30,744	24,417	16,479	28,537	28,568	17,548	414,503	80,066	1,104,199
58,418	29,879	24,015	17,029	27,586	28,053	16,234	408,755	71,405	1,137,991
63,449	30,859	24,646	17,036	29,728	28,954	17,424	421,378	79,659	1,134,498
62,025	29,854	25,767	16,701	29,342	27,713	18,606	417,004	88,619	1,186,575
67,171	33,870	27,515	18,657	32,596	30,188	19,850	459,718	113,893	1,160,400
64,688	32,488	28,387	18,360	31,402	27,487	18,263	431,037	108,544	1,170,980
60,959	30,262	26,117	16,024	29,309	26,308	16,633	410,410	85,410	1,134,449
59,803	30,021	25,856	20,556	29,276	27,095	17,388	415,695	83,508	1,089,195
58,684	28,855	23,907	27,897	28,047	26,636	16,628	414,540	83,062	1,157,421
61,088	30,640	25,528	23,866	29,959	27,486	17,790	432,329	98,460	1,223,241
61,355	30,191	25,035	21,346	30,317	27,221	17,040	425,155	105,432	1,150,007
54,730	26,960	22,409	15,245	26,508	25,366	15,239	380,282	80,168	1,092,444
731,921	364,623	303,599	229,196	352,607	331,075	208,643	5,030,806	1,078,226	13,741,400
60,993	30,385	25,300	19,100	29,384	27,590	17,387	419,234	89,852	1,145,117
3,539,782	2,144,030	636,759	306,750	1,152,052	1,374,735	-	-	-	-
0.207	0.170	0.477	0.747	0.306	0.241	-	-	-	-
738,204	369,111	312,637	213,777	348,455	347,287	230,143	5,130,748	1,078,165	14,074,194
61,517	30,759	26,053	17,815	29,038	28,941	19,179	427,562	89,847	1,172,850
3,539,782	2,144,030	636,759	306,750	1,152,052	1,374,735	-	-	-	-
0.208	0.168	0.479	0.756	0.295	0.240	-	-	-	-

4 走水ポンプ所の水量は、取水量でなくポンプ送水量である。

(浄水課)

6 使用電気料金

月	区分	有馬系			走水系	市			
		社家導水 ポンプ所	有馬浄水場	計		高 圧			
					走水 ポンプ所	鷹取 ポンプ所	逸見 ポンプ所	大矢部 ポンプ所	馬堀 ポンプ所
3	4	2,472,960	5,612,487	8,085,447	319,296	341,482	569,903	1,767,972	255,700
	5	2,708,104	6,426,719	9,134,823	323,051	359,165	622,870	1,812,235	263,265
	6	2,868,835	6,365,455	9,234,290	354,145	390,847	624,643	1,913,945	277,922
	7	2,892,417	7,307,357	10,199,774	370,850	389,357	684,669	1,921,989	276,780
	8	2,789,313	6,065,394	8,854,707	406,980	404,839	683,673	2,213,475	298,542
	9	2,914,402	6,913,915	9,828,317	408,261	409,122	647,901	2,068,826	297,864
	10	3,056,298	6,943,363	9,999,661	390,417	398,106	674,670	2,028,570	302,714
	11	3,084,798	6,381,101	9,465,899	381,703	415,057	676,850	2,061,798	308,382
	12	3,180,650	7,580,098	10,760,748	373,090	412,762	726,885	2,085,373	299,452
4	1	3,443,071	8,075,516	11,518,587	396,386	439,586	729,292	2,287,247	307,161
	2	3,705,543	7,403,945	11,109,488	438,362	466,706	691,698	2,474,218	340,646
	3	3,489,165	8,458,382	11,947,547	428,660	435,525	796,611	2,299,664	327,726
	計	36,605,556	83,533,732	120,139,288	4,591,201	4,862,554	8,129,665	24,935,312	3,556,154
	月平均	3,050,463	6,961,144	10,011,607	382,600	405,213	677,472	2,077,943	296,346
	水量(m <sup>3</sup> )	17,850,400	18,047,420	-	315,887	1,103,647	2,057,682	7,391,420	1,165,003
	水量1m <sup>3</sup> 当たりの 電気料金	2.051	4.629	-	14.53	4.41	3.95	3.37	3.05
前 年 度	計	34,112,608	81,616,188	115,728,796	4,382,213	4,609,996	8,021,444	24,088,274	3,616,597
	月平均	2,842,717	6,801,349	9,644,066	365,184	384,166	668,454	2,007,356	301,383
	水量 (m <sup>3</sup> )	18,080,900	18,140,260	-	308,884	1,103,708	2,118,932	7,548,430	1,237,982
	水量1 m <sup>3</sup> 当 たりの 電気料金	1.887	4.499	-	14.19	4.18	3.79	3.19	2.92

- (注) 1 有馬浄水場の水量には企業団受水量（非直送分）、大矢部ポンプ所の水量には大矢部高区送水量及び三浦市分水量を含む。  
 2 低圧電力施設のうち低圧電力ポンプ所は、十三峠、野比高区、衣笠公園、武山高区、池上の5か所である。  
 3 その他の施設とは、田浦配水場、六浦計器室、浦賀高区配水池電気室、久里浜配水池電気室、三浦分水津久井系計器室、森崎配水池電気室他である。

(単位 円)

内 加 庄 系						低圧電力 施 設	計	そ の 他 各 施 設	合 計
電 力 ポ ン プ 所									
吉 井 ポンプ所	衣 笠 ポンプ所	平 作 ポンプ所	国際村 ポンプ所	武 ポンプ所	吉井高区 ポンプ所				
823,862	427,577	355,995	214,370	397,249	387,204	341,489	5,882,803	1,552,757	15,840,303
841,796	429,378	366,463	235,997	395,842	390,987	339,806	6,057,804	1,458,630	16,974,308
948,997	463,403	381,914	241,948	448,399	409,649	362,084	6,463,751	1,656,084	17,708,270
951,378	459,730	416,759	241,589	455,071	404,577	388,542	6,590,441	1,856,230	19,017,295
1,042,780	528,086	447,274	265,383	512,877	470,734	428,273	7,295,936	2,289,270	18,846,893
1,030,407	526,711	484,439	273,626	510,767	417,172	411,880	7,078,715	2,238,589	19,553,882
992,683	494,062	453,788	247,853	484,521	421,236	387,681	6,885,884	1,832,270	19,108,232
1,001,255	495,588	449,232	321,472	486,271	443,892	389,193	7,048,990	1,824,413	18,721,005
990,252	492,874	422,316	463,437	478,880	434,916	383,442	7,190,589	1,832,294	20,156,721
1,074,140	530,858	459,790	405,526	517,072	484,630	411,999	7,647,301	2,146,688	21,708,962
1,153,140	563,326	479,690	384,368	563,190	499,914	418,900	8,035,796	2,419,234	22,002,880
1,080,675	529,366	455,517	288,986	519,407	504,543	401,393	7,639,413	1,995,317	22,010,937
11,931,365	5,940,959	5,173,177	3,584,555	5,769,546	5,269,454	4,664,682	83,817,423	23,101,776	231,649,688
994,280	495,080	431,098	298,713	480,796	439,121	388,724	6,984,785	1,925,148	19,304,141
3,539,782	2,144,030	636,759	306,750	1,152,052	1,374,735	-	-	-	-
3.37	2.77	8.12	11.69	5.01	3.83				
11,250,954	5,691,641	5,000,720	3,179,750	5,339,394	5,125,457	4,581,068	80,505,295	21,746,210	222,362,514
937,580	474,303	416,727	264,979	444,950	427,121	381,756	6,708,775	1,812,184	18,530,210
3,557,148	2,194,105	653,290	282,669	1,180,852	1,449,320	-	-	-	-
3.16	2.59	7.65	11.25	4.52	3.54				

4 走水ポンプ所の水量は、取水量でなくポンプ送水量である。

(浄水課)

7 薬品使用量

品目		次亜塩素酸ナトリウム			
		有馬浄水場	走水水源地	計	
月	注入場所				
3	4	27,591	177	27,768	
	5	33,463	168	33,631	
	6	35,385	181	35,566	
	7	38,879	266	39,145	
	8	32,870	189	33,059	
	9	32,369	185	32,554	
	10	32,174	195	32,369	
	11	26,209	182	26,391	
	12	26,830	198	27,028	
	4	1	25,444	168	25,612
		2	23,481	167	23,648
		3	29,549	211	29,760
計		364,244	2,287	366,531	
1日平均		998	6	1,004	
前 年 度	計	353,878	2,081	355,959	
	1日平均	970	6	975	

(単位 kg)

無鉄液体ポリ塩化 アルミニウム	粉末活性炭	二酸化炭素
有馬浄水場	有馬浄水場	有馬浄水場
29,620	0	5,537
29,437	0	3,258
28,107	0	2,219
34,798	0	1,752
38,167	0	1,545
30,035	0	1,870
29,902	0	3,344
25,512	150	4,519
30,659	0	4,738
31,491	0	3,894
29,513	0	3,688
33,372	0	3,491
370,613	150	39,853
1,015	0.41	109
417,083	1,020	38,858
1,143	2.79	106

(浄水課)



# IV 業 務





1 用途別給水栓数及び有収水量の内訳

(単位 栓・m<sup>3</sup>・%)

用途		年間延栓数	月平均栓数	年間有収水量	構成比率	年間1栓当たり有収水量	月平均1栓当たり有収水量	
一 般 用	家事 営業用	家事用	2,299,364.0	191,614	35,533,336	67.9	185	15
		営業用	60,941.0	5,078	4,427,077	8.5	872	73
		小計	2,360,305.0	196,692	39,960,413	76.4	203	17
	公共 共用	官公署	7,255.0	605	526,981	1.0	872	73
		教育社会	1,575.0	131	1,099,527	2.1	8,377	698
		自衛隊	312.0	26	1,345,174	2.6	51,737	4,311
		小計	9,142.0	762	2,971,682	5.7	3,901	325
	工業用	大規模工業	506.0	42	1,266,023	2.4	30,024	2,502
	米軍用	米軍	72.0	6	2,166,834	4.1	361,139	30,095
	工事用		96.0	8	4,736	0.0	592	49
一般用計		2,370,121.0	197,510	46,369,688	88.6	235	20	
浴場用		204.0	17	73,226	0.1	4,307	359	
分水		36.0	3	5,913,901	11.3	1,971,300	164,275	
消火用				432	0.0			
合計		2,370,361.0	197,530	52,357,247	100.0	265	22	

(注) 福祉減免及び災害減免(70,966.0件、657,409m<sup>3</sup>)を含む。

(経営料金課)

2 水道料金調定額内訳

月	用途	一 般			
		家事営業用	公 共 用	工 業 用	米 軍 用
3	4	3,436,480	154,013	72,392	169,111
		528,700,941	50,142,163	24,165,984	55,798,892
	5	3,129,010	240,321	126,382	176,558
		473,922,560	78,055,073	41,605,127	58,231,953
	6	3,520,331	268,638	71,291	176,269
		543,813,637	87,017,217	23,844,866	58,141,798
	7	2,992,972	278,293	96,936	195,675
		453,398,933	90,207,793	31,962,725	64,462,873
	8	3,463,469	285,821	120,141	240,091
		538,127,610	92,583,262	39,805,853	78,945,145
	9	3,137,372	266,174	86,801	185,823
		479,684,803	86,244,062	28,697,644	61,255,750
10	3,423,513	247,377	126,584	164,982	
	531,727,595	80,330,587	41,841,220	54,462,101	
11	3,111,454	248,463	110,561	172,409	
	476,454,174	80,652,916	36,407,694	56,881,266	
12	3,424,538	230,107	117,762	155,156	
	530,142,758	74,676,363	38,957,086	51,259,662	
4	1	3,153,106	220,229	102,540	189,710
		481,124,514	71,530,022	33,791,131	62,524,104
	2	3,492,801	231,455	128,607	162,067
540,604,704		75,283,729	42,549,061	53,512,189	
3	3,017,958	300,791	106,026	178,983	
	458,118,236	97,603,215	34,874,130	59,025,912	
計	39,303,004	2,971,682	1,266,023	2,166,834	
	6,035,820,465	964,326,402	418,502,521	714,501,645	
福祉減免等水量 減 免 負 担 金	657,409				
	70,555,729				
合 計	39,960,413	2,971,682	1,266,023	2,166,834	
	6,106,376,194	964,326,402	418,502,521	714,501,645	
1m <sup>3</sup> 当たり単価	152.81	324.51	330.56	329.74	
用途別比率	76.32	5.68	2.42	4.14	
	70.19	11.08	4.81	8.21	
年度末栓数	196,568	759	42	6	

(注) 1 上段は水量、下段は金額（税抜き）を示す。  
2 消火用水432m<sup>3</sup>を除く。

(単位 m<sup>3</sup>・円・%・栓)

用		浴 場 用	分 水	合 計
工 事 用	小 計			
547	3,832,543	9,989	474,860	4,317,392
173,896	658,981,876	479,663	40,647,570	700,109,109
283	3,672,554	2,369	487,970	4,162,893
84,778	651,899,491	116,383	40,851,692	692,867,566
726	4,037,255	10,410	472,890	4,520,555
231,338	713,048,856	499,450	40,616,897	754,165,203
833	3,564,709	2,052	507,129	4,073,890
261,946	640,294,270	101,484	41,149,998	681,545,752
400	4,109,922	10,383	504,164	4,624,469
144,141	749,606,011	498,181	41,103,833	791,208,025
370	3,676,540	2,195	469,889	4,148,624
119,872	656,002,131	108,205	40,570,171	696,680,507
95	3,962,551	10,179	489,718	4,462,448
24,618	708,386,121	488,593	40,878,909	749,753,623
777	3,643,664	1,892	484,755	4,130,311
243,232	650,639,282	93,964	40,801,635	691,534,881
106	3,927,669	9,906	521,805	4,459,380
28,856	695,064,725	475,762	41,378,503	736,918,990
333	3,665,918	1,860	525,271	4,193,049
98,594	649,068,365	93,306	41,432,469	690,594,140
131	4,015,061	10,148	466,659	4,491,868
50,126	711,999,809	487,136	40,519,880	753,006,825
135	3,603,893	1,843	508,791	4,114,527
44,323	649,665,816	92,507	41,175,875	690,934,198
4,736	45,712,279	73,226	5,913,901	51,699,406
1,505,720	8,134,656,753	3,534,634	491,127,432	8,629,318,819
	657,409			657,409
	70,555,729			70,555,729
4,736	46,369,688	73,226	5,913,901	52,356,815
1,505,720	8,205,212,482	3,534,634	491,127,432	8,699,874,548
317.93	176.95	48.27	83.05	166.17
0.01	88.57	0.14	11.29	100.00
0.02	94.31	0.04	5.65	100.00
6	197,381	17	3	197,401

(経営料金課)

### 3 収納方法別収入実績

月	項目	調 定			収
		納 入 制	口 座 振 替	計	納 入 制
3	4	28,962	73,978	102,940	5,699
		257,795,336	506,736,028	764,531,364	34,754,425
	5	26,555	69,360	95,915	21,462
		273,688,799	482,634,366	756,323,165	217,922,301
	6	29,267	73,888	103,155	29,775
		286,474,442	537,284,071	823,758,513	297,236,761
	7	26,641	69,247	95,888	23,629
		279,188,569	464,058,527	743,247,096	249,093,623
	8	29,165	73,871	103,036	26,832
		309,832,213	552,593,660	862,425,873	296,003,979
	9	26,680	69,163	95,843	28,605
		282,201,539	478,013,746	760,215,285	306,531,024
10	29,179	73,715	102,894	27,335	
	277,763,382	541,511,157	819,274,539	219,811,498	
11	26,927	69,122	96,049	27,547	
	277,619,032	477,373,624	754,992,656	345,169,008	
12	29,088	74,278	103,366	32,628	
	268,696,650	536,779,900	805,476,550	288,821,643	
4	1	26,525	69,426	95,951	23,340
		271,426,810	481,966,541	753,393,351	233,818,335
	2	29,152	74,156	103,308	28,303
275,755,725		547,191,710	822,947,435	285,776,986	
3	27,175	69,657	96,832	29,453	
	283,216,040	470,901,608	754,117,648	270,975,044	
合 計	335,316	859,861	1,195,177	304,608	
	3,343,658,537	6,077,044,938	9,420,703,475	3,045,914,627	

- (注) 1 上段は件数、下段は金額(税込み)を示す。  
 2 調定、収入の件数及び金額は、現年度分の件数及び金額で、収入には分納を含む。  
 3 督促及び催告欄は、当該月の送付分を示し、停水欄は当該月の執行分を示す。  
 4 福祉減免及び災害減免を除く。

### 4 収納方法別調定金額の推移

(単位 円・%)

年度	項目	納 入 制			口 座 振 替			計		
		金 額	構成比	前年度比	金 額	構成比	前年度比	金 額	構成比	前年度比
29		3,471,231,267	35.9	—	6,185,125,277	64.1	—	9,656,356,544	100.0	—
31		3,495,604,831	36.3	100.7	6,134,290,987	63.7	99.2	9,629,895,818	100.0	99.7
1		3,406,386,713	35.9	97.4	6,084,159,246	64.1	99.2	9,490,545,959	100.0	98.6
2		3,375,985,667	35.5	99.1	6,137,104,790	64.5	100.9	9,513,090,457	100.0	100.2
3		3,343,658,537	35.5	99.0	6,077,044,938	64.5	99.0	9,420,703,475	100.0	99.0

- (注) 1 金額は消費税及び地方消費税込み。(経営料金課)  
 2 福祉減免及び災害減免を除く。

(単位 件・円)

入		督 促	催 告	停 水
口 座 振 替	計			
11 31,203	5,710 34,785,628	6,243 30,422,533	2,588 12,351,899	170 1,067,641
73,147 501,289,832	94,609 719,212,133	5,373 24,540,239	2,369 11,060,167	236 1,661,446
69,127 481,944,169	98,902 779,180,930	6,109 29,997,045	2,552 12,574,934	175 1,104,505
72,795 525,969,919	96,424 775,063,542	5,856 26,227,668	2,401 11,023,276	183 1,377,439
70,047 488,855,055	96,879 784,859,034	6,240 29,565,781	2,627 12,682,745	182 1,014,189
73,727 540,894,782	102,332 847,425,806	5,732 30,064,683	2,373 11,311,026	219 1,311,947
68,386 485,446,756	95,721 705,258,254	6,421 30,196,066	2,536 11,943,693	157 890,056
74,369 533,098,242	101,916 878,267,250	5,735 27,039,545	2,433 10,996,740	149 952,549
68,832 488,496,946	101,460 777,318,589	6,262 29,047,986	2,525 12,116,352	205 1,231,294
74,776 526,844,486	98,116 760,662,821	5,338 26,257,267	2,328 11,136,664	174 933,829
69,490 495,597,524	97,793 781,374,510	6,354 30,268,482	2,732 13,361,161	131 690,046
74,103 533,539,784	103,556 804,514,828	5,620 26,393,387	2,075 10,479,550	183 1,031,326
788,810 5,602,008,698	1,093,418 8,647,923,325	71,283 340,020,682	29,539 141,038,207	2,164 13,266,267

(経営料金課)

## 5 収納方法別年間調定件数の推移

(単位 件・%)

年度	納 入 制			口 座 振 替			計		
	件 数	構成比	前年度比	件 数	構成比	前年度比	件 数	構成比	前年度比
29	319,866	27.2	—	856,609	72.8	—	1,176,475	100.0	—
31	328,683	27.8	102.8	853,106	72.2	99.6	1,181,789	100.0	100.5
1	329,139	27.7	100.1	857,984	72.3	100.6	1,187,123	100.0	100.5
2	329,613	27.7	100.1	859,585	72.3	100.2	1,189,198	100.0	100.2
3	335,316	28.1	101.7	859,861	71.9	100.0	1,195,177	100.0	100.5

(注) 福祉減免及び災害減免を除く。

(経営料金課)

6 収納区分別件数及び金額

区分 月	自 主 納 付										
	コンビニ	構成比	(対自主 納付比率)	銀行窓口	構成比	ゆうちょ銀行 窓口	構成比	上下水道局窓口	構成比		
3	4	18,947 72,559,535	20.0 9.3	74.1 25.2	2,900 200,834,747	3.0 25.7	1,395 6,056,575	1.5 0.8	0 0	0.0 0.0	
	5	22,890 89,111,319	22.4 11.9	79.8 35.6	2,445 147,595,645	2.4 19.6	1,170 5,298,582	1.2 0.7	0 0	0.0 0.0	
	6	26,345 100,472,621	25.8 12.6	79.2 31.8	2,950 199,019,673	2.9 25.0	1,500 6,650,412	1.5 0.8	0 0	0.0 0.0	
	7	19,536 76,581,668	20.0 9.8	77.5 29.8	2,455 167,719,407	2.5 21.5	1,222 5,251,687	1.3 0.7	0 0	0.0 0.0	
	8	21,351 78,415,611	21.9 10.0	76.3 26.0	2,731 207,892,126	2.8 26.4	1,419 5,901,754	1.5 0.7	0 0	0.0 0.0	
	9	23,912 91,065,990	23.3 10.7	81.1 29.2	2,417 207,812,937	2.3 24.5	1,189 5,559,973	1.2 0.7	0 0	0.0 0.0	
	10	22,130 83,405,190	23.1 11.8	78.9 37.4	2,567 126,563,146	2.7 17.9	1,321 5,626,943	1.4 0.8	0 0	0.0 0.0	
	11	22,969 88,088,746	22.5 10.0	81.0 25.2	2,202 249,072,283	2.2 28.3	1,135 4,785,644	1.1 0.6	0 0	0.0 0.0	
	12	26,687 102,663,116	26.3 13.2	79.4 34.9	2,861 174,885,354	2.7 22.5	1,584 6,798,588	1.6 0.9	0 0	0.0 0.0	
	4	1	18,581 72,101,086	18.9 9.5	77.7 30.4	2,317 153,238,528	2.4 20.1	919 3,912,974	0.9 0.5	0 0	0.0 0.0
		2	23,366 89,963,672	23.9 11.5	80.8 31.1	2,543 186,863,770	2.6 23.9	885 4,339,132	0.9 0.6	0 0	0.0 0.0
		3	24,642 97,241,138	23.8 12.1	81.5 35.4	2,520 165,021,480	2.4 20.5	907 4,300,364	0.9 0.5	0 0	0.0 0.0
計	271,356 1,041,669,692	22.7 11.0	79.1 30.7	30,908 2,186,519,096	2.6 23.1	14,646 64,482,628	1.2 0.7	0 0	0.0 0.0		

- (注) 1 上段は件数、下段は金額を示す。  
 2 本表の収納件数及び金額には、過年度調定分の収納件数及び金額を含む。

7 収納方法別年度末件数の推移

(単位 件・%)

項目 年度	納 入 制			口 座 振 替			計		
	件 数	構成比	前年度比	件 数	構成比	前年度比	件 数	構成比	前年度比
29	52,123	26.8	—	142,533	73.2	—	194,656	100.0	—
30	52,859	27.0	101.4	142,883	73.0	100.2	195,742	100.0	100.6
1	52,708	26.9	99.7	143,254	73.1	100.3	195,962	100.0	100.1
2	53,234	27.1	101.0	143,522	72.9	100.2	196,756	100.0	100.4
3	54,188	27.5	101.8	143,213	72.5	99.8	197,401	100.0	100.3

- (注) 福祉減免及び災害減免を含む。(経営料金課)

(単位 件・円・%)

委託会社	構成比	自主納付計		口座振替		計	構成比
		自主納付計	構成比	口座振替	構成比		
2,313	2.4	25,555	26.9	69,372	73.1	94,927	100.0
8,906,088	1.1	288,356,945	36.9	493,117,502	63.1	781,474,447	100.0
2,162	2.1	28,667	28.1	73,361	71.9	102,028	100.0
8,411,758	1.1	250,417,304	33.3	502,614,537	66.7	753,031,841	100.0
2,474	2.4	33,269	32.6	68,824	67.4	102,093	100.0
9,560,532	1.2	315,703,238	39.6	481,122,140	60.4	796,825,378	100.0
1,992	2.0	25,205	25.8	72,360	74.2	97,565	100.0
7,758,404	1.0	257,311,166	33.0	523,417,427	67.0	780,728,593	100.0
2,465	2.5	27,966	28.7	69,511	71.3	97,477	100.0
9,082,388	1.2	301,291,879	38.3	486,086,988	61.7	787,378,867	100.0
1,961	1.9	29,479	28.7	73,116	71.3	102,595	100.0
7,215,897	0.8	311,654,797	36.7	536,989,318	63.3	848,644,115	100.0
2,023	2.1	28,041	29.3	67,803	70.7	95,844	100.0
7,608,417	1.1	223,203,696	31.6	482,420,764	68.4	705,624,460	100.0
2,039	2.0	28,345	27.8	73,711	72.2	102,056	100.0
7,348,837	0.8	349,295,510	39.7	529,587,214	60.3	878,882,724	100.0
2,500	2.5	33,632	33.1	67,957	66.9	101,589	100.0
9,807,037	1.2	294,154,095	37.8	483,532,495	62.2	777,686,590	100.0
2,100	2.2	23,917	24.4	74,275	75.6	98,192	100.0
7,539,719	1.0	236,792,307	31.1	524,835,538	68.9	761,627,845	100.0
2,112	2.1	28,906	29.5	68,944	70.5	97,850	100.0
7,664,342	1.0	288,830,916	37.0	492,721,786	63.0	781,552,702	100.0
2,165	2.1	30,234	29.2	73,410	70.8	103,644	100.0
8,513,153	1.1	275,076,135	34.2	530,120,717	65.8	805,196,852	100.0
26,306	2.2	343,216	28.7	852,644	71.3	1,195,860	100.0
99,416,572	1.1	3,392,087,988	35.9	6,066,566,426	64.1	9,458,654,414	100.0

(経営料金課)

8 一般用口径別件数(月数)及び水量区分別水量

区 分		用 途	家 事 営 業 用		公 共 用	
			件 数	水 量	件 数	水 量
基 本	メーター口径	20 mm 以下	2,253,614.0	18,152,967	5,422.5	14,184
		25 mm	23,522.0	196,168	362.0	3,018
		40 mm	7,342.0	66,876	646.0	6,173
		50 mm	3,571.5	34,547	1,087.0	10,319
		75 mm	1,069.5	10,496	1,144.5	11,252
		100 mm	172.0	1,577	288.0	2,833
		150 mm	24.0	240	108.0	1,080
		200 mm	24.0	240	72.0	720
		250 mm	0.0	0	12.0	120
		300 mm	0.0	0	0.0	0
	計		(47.0)		(1.7)	
		2,289,339.0	18,463,111	9,142.0	49,699	
従 量		11 ~ 25 m <sup>3</sup>	(35.0)	13,740,603	(1.8)	53,763
		26 ~ 50 m <sup>3</sup>	(8.8)	3,481,120	(2.6)	77,724
		51 ~ 100 m <sup>3</sup>	(1.7)	654,387	(4.4)	131,949
		101 ~ 500 m <sup>3</sup>	(3.4)	1,343,218	(21.3)	632,914
		501 m <sup>3</sup> 以上	(4.1)	1,620,565	(68.2)	2,025,633
	計	(53.0)	20,839,893	(98.3)	2,921,983	
合 計			(100.0)		(100.0)	
		2,289,339.0	39,303,004	9,142.0	2,971,682	

(注) 1 件数欄の端数は0.5か月分の基本料金分を示す。

2 ( ) 内数字は構成比を示す。

3 福祉減免及び災害減免を除く。

9 一般用用途別件数及び水量区分別水量

区 分		用 途	家 事 営 業 用		公 共 用	
			件 数	水 量	件 数	水 量
		10 m <sup>3</sup> まで	459,081	3,862,922	2,632	10,209
		11 ~ 25 m <sup>3</sup>	521,867	17,897,792	316	9,378
		26 ~ 50 m <sup>3</sup>	194,431	12,474,370	244	16,999
		51 ~ 100 m <sup>3</sup>	10,558	1,314,037	271	38,149
		101 ~ 500 m <sup>3</sup>	3,094	1,270,318	687	326,314
		501 m <sup>3</sup> 以上	869	2,483,565	596	2,570,633
		計	1,189,900	39,303,004	4,746	2,971,682



(単位 件・m<sup>3</sup>・%)

工業用		米軍用		工事用		計	
件数	水量	件数	水量	件数	水量	件数	水量
0.0	0	12.0	40	55.0	367	2,259,103.5	18,167,558
36.0	360	0.0	0	29.0	200	23,949.0	199,746
24.0	240	0.0	0	7.0	69	8,019.0	73,358
72.0	720	0.0	0	3.0	30	4,733.5	45,616
144.0	1,440	0.0	0	2.0	20	2,360.0	23,208
124.0	1,206	0.0	0	0.0	0	584.0	5,616
72.0	672	12.0	120	0.0	0	216.0	2,112
12.0	120	12.0	120	0.0	0	120.0	1,200
24.0	240	0.0	0	0.0	0	36.0	360
0.0	0	36.0	360	0.0	0	36.0	360
	(0.4)		(0.0)		(14.5)		(40.5)
508.0	4,998	72.0	640	96.0	686	2,299,157.0	18,519,134
(0.6)	7,122	(0.1)	920	(13.3)	632	(30.2)	13,803,040
(0.9)	11,079	(0.1)	1,525	(13.5)	637	(7.8)	3,572,085
(1.6)	20,162	(0.1)	3,004	(22.8)	1,080	(1.8)	810,582
(9.0)	114,689	(0.9)	20,161	(35.9)	1,701	(4.6)	2,112,683
(87.5)	1,107,973	(98.8)	2,140,584	(0.0)	0	(15.1)	6,894,755
(99.6)	1,261,025	(100.0)	2,166,194	(85.5)	4,050	(59.5)	27,193,145
	(100.0)		(100.0)		(100.0)		(100.0)
508.0	1,266,023	72.0	2,166,834	96.0	4,736	2,299,157.0	45,712,279

(経営料金課)

(単位 件・m<sup>3</sup>)

工業用		米軍用		工事用		計	
件数	水量	件数	水量	件数	水量	件数	水量
8	98	10	20	26	166	461,757	3,873,415
15	522	1	15	11	327	522,210	17,908,034
14	979	0	0	5	312	194,694	12,492,660
30	4,562	1	54	3	430	10,863	1,357,232
69	33,389	12	2,161	9	3,501	3,871	1,635,683
155	1,226,473	48	2,164,584	0	0	1,668	8,445,255
291	1,266,023	72	2,166,834	54	4,736	1,195,063	45,712,279

(経営料金課)

10 用途・口径別栓数及び有収水量

口径	用途	家事営業用		公共用		工業用		米軍用	
		栓数・水量	構成比	栓数・水量	構成比	栓数・水量	構成比	栓数・水量	構成比
13 mm		205,515	99.42	1,204	0.58	0	0.00	6	0.00
		4,863,986	99.92	3,981	0.08	0	0.00	89	0.00
20 mm		954,229	99.84	1,523	0.16	0	0.00	0	0.00
		30,738,314	99.92	21,874	0.07	0	0.00	0	0.00
25 mm		11,812	97.96	185	1.53	18	0.15	0	0.00
		720,457	95.97	19,776	2.63	1,798	0.24	0	0.00
40 mm		3,699	90.37	320	7.82	12	0.29	0	0.00
		827,061	85.38	73,522	7.59	1,762	0.18	0	0.00
50 mm		1,802	75.43	550	23.02	36	1.51	0	0.00
		996,122	79.77	204,730	16.40	47,732	3.82	0	0.00
75 mm		541	45.39	578	48.49	72	6.04	0	0.00
		1,297,904	53.32	848,717	34.87	287,360	11.81	0	0.00
100 mm		85	29.21	144	49.48	62	21.31	0	0.00
		327,695	23.76	547,779	39.71	503,953	36.53	0	0.00
150 mm		12	11.11	54	50.00	36	33.33	6	5.56
		71,363	12.70	285,978	50.88	180,317	32.08	24,417	4.34
200 mm		12	20.00	36	60.00	6	10.00	6	10.00
		117,511	13.19	750,598	84.25	20,677	2.32	2,161	0.24
250 mm		0	0.00	6	33.33	12	66.67	0	0.00
		0	0.00	214,727	49.12	222,424	50.88	0	0.00
300mm 以上		0	0.00	0	0.00	0	0.00	18	50.00
		0	0.00	0	0.00	0	0.00	2,140,167	26.57
計		1,177,707	99.58	4,600	0.39	254	0.02	36	0.00
		39,960,413	76.31	2,971,682	5.68	1,266,023	2.42	2,166,834	4.14

- (注) 1 上段は延栓数、下段は有収水量。  
 2 福祉減免及び災害減免を含む。  
 3 消火用水を除く。

(単位 栓・m<sup>3</sup>・%)

工事用		浴場用		分 水		計	
栓数・水量	構成比	栓数・水量	構成比	栓数・水量	構成比	栓数・水量	構成比
0	0.00	0	0.00	0	0.00	206,725	100.00
0	0.00	0	0.00	0	0.00	4,868,056	100.00
26	0.00	12	0.00	0	0.00	955,790	100.00
2,162	0.01	479	0.00	0	0.00	30,762,829	100.00
13	0.11	30	0.25	0	0.00	12,058	100.00
1,496	0.20	7,239	0.96	0	0.00	750,766	100.00
2	0.05	60	1.47	0	0.00	4,093	100.00
900	0.09	65,508	6.76	0	0.00	968,753	100.00
1	0.04	0	0.00	0	0.00	2,389	100.00
75	0.01	0	0.00	0	0.00	1,248,659	100.00
1	0.08	0	0.00	0	0.00	1,192	100.00
103	0.00	0	0.00	0	0.00	2,434,084	100.00
0	0.00	0	0.00	0	0.00	291	100.00
0	0.00	0	0.00	0	0.00	1,379,427	100.00
0	0.00	0	0.00	0	0.00	108	100.00
0	0.00	0	0.00	0	0.00	562,075	100.00
0	0.00	0	0.00	0	0.00	60	100.00
0	0.00	0	0.00	0	0.00	890,947	100.00
0	0.00	0	0.00	0	0.00	18	100.00
0	0.00	0	0.00	0	0.00	437,151	100.00
0	0.00	0	0.00	18	50.00	36	100.00
0	0.00	0	0.00	5,913,901	73.43	8,054,068	100.00
43	0.00	102	0.01	18	0.00	1,182,760	100.00
4,736	0.01	73,226	0.14	5,913,901	11.30	52,356,815	100.00

(経営料金課)

11 検針実績

月	区分	総栓数	廃止栓数		検針栓数	参考メータ	(毎月検針) 給水栓数	
			メータ有	メータ無				
3	4	120,382	18,227	10,627	7,600	(112,782) 102,155	257 101,898	
	5	113,016	18,022	10,527	7,495	(105,521) 94,994	218 94,776	
	6	120,438	18,212	10,618	7,594	(112,844) 102,226	256 101,970	
	7	112,904	17,893	10,361	7,532	(105,372) 95,011	219 94,792	
	8	120,455	18,362	10,792	7,570	(112,885) 102,093	258 101,835	
	9	112,949	17,974	10,411	7,563	(105,386) 94,975	219 94,756	
	10	120,568	18,335	10,771	7,564	(113,004) 102,233	257 101,976	
	11	112,993	17,848	10,258	7,590	(105,403) 95,145	220 94,925	
	12	120,691	18,228	10,647	7,581	(113,110) 102,463	255 102,208	
	4	1	113,060	17,799	10,215	7,584	(105,476) 95,261	220 95,041
		2	120,753	18,212	10,622	7,590	(113,163) 102,541	255 102,286
		3	113,126	17,987	10,387	7,600	(105,526) 95,139	220 94,919
計	1,401,335	217,099	126,236	90,863	(1,310,472) 1,184,236	2,854 1,181,382		

- (注) 1 検針栓数の( )内数字はメーター有を含む。  
 2 給水栓数の( )内数字は内数を示す。  
 3 廃止精算及び三浦市分水を除く。

12 開始受付数・廃止検針実績

(単位 件・m<sup>3</sup>)

月	区分	開始受付数	廃止検針数	廃止検針水量	
3	4	2,246	2,155	11,182	
	5	1,911	1,827	10,087	
	6	1,795	1,805	9,197	
	7	1,826	1,888	8,424	
	8	1,798	1,883	10,142	
	9	1,909	1,812	8,435	
	10	2,024	1,624	8,180	
	11	1,939	1,806	8,189	
	12	1,974	1,781	9,910	
	4	1	1,607	1,596	8,008
		2	1,672	1,735	8,756
		3	2,560	2,546	15,172
計	23,261	22,458	115,682		
月平均		1,938	1,872	9,640	

(経営料金課)

(単位 栓・m<sup>3</sup>)

			検針水量	毎月検針	隔月検針
共同住宅栓	未満栓	無料栓			
17	4,714	3	3,892,015	256,672	3,635,343
18	3,866	6	3,722,710	251,199	3,471,511
17	4,378	3	4,101,019	267,945	3,833,074
18	4,393	7	3,615,821	290,786	3,325,035
17	4,622	3	4,170,675	330,692	3,839,983
18	4,353	7	3,735,048	278,905	3,456,143
17	4,816	3	4,027,229	256,448	3,770,781
18	4,377	6	3,694,591	269,548	3,425,043
17	4,767	3	3,987,256	234,837	3,752,419
18	4,150	6	3,722,231	287,149	3,435,082
17	4,961	3	4,076,272	257,597	3,818,675
18	4,521	6	3,649,806	278,366	3,371,440
210	53,918	56	46,394,673	3,260,144	43,134,529

(経営料金課)

## 13 福祉減免対象者別実績

(単位 件・m<sup>3</sup>・円)

区 分	件 数	水 量	金 額
1 児童扶養手当受給世帯	14,737.5	140,302	14,428,010
2 身体障害者在宅世帯	41,912.0	382,269	41,031,846
3 知的障害者在宅世帯	8,882.5	86,850	8,695,966
4 精神障害者在宅世帯	3,209.5	28,389	3,142,099
5 重複障害者在宅世帯	121.0	1,207	118,459
6 社会福祉施設	1,632.0	13,916	2,677,751
計	70,494.5	652,933	70,094,131

(注) 災害減免(471.5件、4,476m<sup>3</sup>、461,598円)は含まない。

(経営料金課)

14 水道利用加入金調定件数及び調定額

(単位 件・千円)

月	口径	20mm			25mm	40mm	50mm	75mm以上	合計	
		特例分	通常分	計						
3	4	13 650	(9) 47 7,050	(9) 60 7,700	(0) 1 430	(0) 0 0	(0) 0 0	(0) 0 0	(9) 61 8,130	
	5	9 450	(1) 46 6,900	(1) 55 7,350	(1) 0 280	(0) 0 0	(0) 0 0	(0) 0 0	(2) 55 7,630	
	6	7 350	(3) 49 7,350	(3) 56 7,700	(0) 0 0	(0) 0 0	(0) 0 0	(0) 0 0	(3) 56 7,700	
	7	6 300	(12) 71 10,650	(12) 77 10,950	(0) 1 430	(1) 0 1,160	(0) 0 0	(0) 0 0	(13) 78 12,540	
	8	13 650	(8) 94 14,100	(8) 107 14,750	(1) 3 1,290	(0) 0 0	(1) 0 540	(0) 0 0	(10) 110 16,580	
	9	15 750	(10) 70 10,540	(10) 85 11,290	(0) 1 430	(0) 0 0	(0) 0 0	(0) 0 0	(10) 86 11,720	
	10	6 300	(8) 83 12,450	(8) 89 12,750	(0) 1 430	(0) 0 0	(1) 0 690	(0) 0 0	(9) 90 13,870	
	11	15 750	(14) 65 9,750	(14) 80 10,500	(1) 2 1,140	(0) 0 0	(1) 0 759	(0) 0 0	(16) 82 12,399	
	12	10 500	(4) 50 7,431	(4) 60 7,931	(2) 0 560	(0) 0 0	(0) 0 0	(0) 0 0	(6) 60 8,491	
	4	1	6 300	(4) 51 5,250	(4) 57 5,550	(1) 0 280	(0) 0 0	(0) 0 0	(0) 0 0	(5) 57 5,830
		2	10 500	(10) 56 8,250	(10) 66 8,750	(0) 0 0	(1) 0 1,160	(1) 0 1,420	(0) 0 0	(12) 66 11,330
		3	5 250	(11) 58 8,700	(11) 63 8,950	(1) 1 710	(1) 1 2,470	(0) 0 0	(0) 0 0	(13) 65 12,130
計	115 5,750	(94) 740 108,421	(94) 855 114,171	(7) 10 5,980	(3) 1 4,790	(4) 0 3,409	(0) 0 0	(108) 866 128,350		
前年度	105 5,250	(84) 571 88,240	(84) 676 93,490	(4) 6 3,270	(5) 4 10,180	(3) 1 6,220	(2) 1 51,780	(98) 688 164,940		
増△減	10 500	(10) 169 20,181	(10) 179 20,681	(3) 4 2,710	(△2) △3 △5,390	(1) △1 △2,811	(△2) △1 △51,780	(10) 178 △36,590		

(注) 1 特例分とは工事の申込みの3年前から当該申込みの日まで引き続き本市区域内に住所を有する個人の分をいい、通常分とはそれ以外をいう。  
2 上段は件数、下段は金額を示す。( )内は、増径分の件数で外数

(給排水課)

15 メーター移動状況

(1) 現在設置数

(単位 個)

区分 口径 (mm)	前年度末 現在設置数 (A)	取 付 増 加 (B)					寄 付 採 納 (C)	取 外 減 少 (D)					現在設置数 (A)+(B)+(C) -(D)
		新 取 付	一 時 廃 止 中 の も の の 取 付	紛 失 盗 難 後 の 再 設 置	そ の 他	計		給 装 撤 去	一 時 廃 止	紛 盗 失 難	計		
13	44,428	0	47	0	0	47	0	422	366	11	799	43,676	
20	169,741	1,698	39	0	0	1,737	0	133	226	1	360	171,118	
25	2,234	21	3	0	0	24	0	20	65	0	85	2,173	
40	846	6	1	0	0	7	0	9	1	0	10	843	
50	501	7	0	0	0	7	0	5	2	0	7	501	
75	273	2	1	0	0	3	0	2	0	0	2	274	
100	69	1	0	0	0	1	0	1	0	0	1	69	
150	18	0	0	0	0	0	0	0	0	0	0	18	
200	10	0	0	0	0	0	0	0	0	0	0	10	
250	4	0	0	0	0	0	0	0	0	0	0	4	
300	5	0	0	0	0	0	0	0	0	0	0	5	
計	218,129	1,735	91	0	0	1,826	0	592	660	12	1,264	218,691	

(経営料金課)

(2) 交換数

(単位 個)

月	口径 (mm)	13	20	25	40	50	75	100	150	200	250	300	計	前年度
		3	4	2	0	0	0	0	0	0	0	0	0	0
	5	2	7	0	0	0	0	0	0	0	0	0	9	5
	6	5	8	0	3	0	0	0	0	0	0	0	16	12
	7	6	6	0	1	10	1	0	0	0	0	0	24	22
	8	1,312	5,264	24	42	9	5	3	0	0	0	0	6,659	9,317
	9	5	9	0	0	1	1	1	0	0	0	0	17	63
	10	10	10	1	0	24	0	0	3	5	0	0	53	23
	11	1,007	6,464	65	49	3	9	2	0	0	0	0	7,599	5,447
	12	5	6	0	10	0	1	0	1	0	0	0	23	32
4	1	3	10	0	0	0	0	0	0	0	0	0	13	15
	2	13	6	1	1	1	1	0	0	0	0	0	23	12
	3	1,926	4,627	179	39	0	0	1	0	0	0	0	6,772	11,495
計		4,296	16,417	270	145	48	18	7	4	5	0	0	21,210	26,450

(経営料金課)

16 助成制度

(1) 鉛給水管取替工事補助事業

区 分 \ 年 度	29	30	1	2	3
補助件数 (件)	80	119	94	100	126
補助金額 (円)	10,177,000	15,947,000	14,955,000	16,778,000	20,524,000
備考	1 鉛給水管を早期に解消したい使用者、水道水へのより一層の安心を確保したい使用者に対し取替工事費を支援する制度。 2 局が算出する工事費と、使用者（または依頼する指定給水装置工事事業者）が積算する工事費（見積り額）のうち、いずれか低い額の2分の1の額（平成30年度までは15万円、令和元年度より20万円を限度とする。撤去工事のみの場合は10万円を限度とする。）。				

(2) 承認工事補助事業

区 分 \ 年 度	29	30	1	2	3
補助件数 (件)	7	8	7	5	6
補助金額 (円)	15,008,000	18,993,000	18,755,000	12,639,000	34,329,000
備考	1 新たに給水を受ける使用者、または既に給水を受けている使用者が、局が定める条件を満たし行う、配水管等の設置に係る承認工事に要する費用の一部を補助する制度。 2 局が定める標準工事から算出した額と、申請者（または依頼する指定給水装置工事事業者）が算出した工事費（見積り額）のうち、いずれか低い額に承認工事諸経費を加えた額の5分の4の額。				

(給排水課)

17 導水管布設延長

(単位 m)

口 径 \ 管 種	鋳鉄管	鋼 管	累 計
100 mm	374	148	522
125	0	135	135
150	857	0	857
200	0	253	253
250	0	538	538
350	0	0	0
500	0	0	0
650	0	0	0
700	1,500	5	1,505
800	0	1,485	1,485
1,000	0	806	806
1,650	0	240	240
2,000	0	6,036	6,036
計	2,731	9,646	12,377

(注) 共同施設分 6,276mを含む。

(経営計画課)



## 18 送水管布設延長

(単位 m)

種 口 径	管	鑄 鉄 管	鋼 管	累 計
350 mm		0	10	10
600		0	90	90
700		261	14	275
800		0	22	22
1,000		0	32,068	32,068
1,200		0	3,902	3,902
1,350		0	92	92
1,500		1,787	134	1,921
1,650		1,263	0	1,263
1,800		1,819	3,175	4,994
2,000		3,741	0	3,741
計		8,871	39,507	48,378

(注) 共同施設分 8,814mを含む。

(計画課)

## 19 配水管布設延長

(単位 m)

口 径	管 種	鑄 鉄 管	鋼 管	ビニール管及び ポリエチレン管	そ の 他	累 計
75mm未満		675	12,011	284,674	2,651	300,012
75		183,442	5,660	5,632	0	194,734
100		337,896	18,291	2,364	48	358,599
150		258,311	11,566	633	0	270,510
200		102,318	13,232	422	0	115,972
250		9,495	4,596	197	0	14,288
300		66,563	14,301	0	0	80,864
350		113	6	0	0	119
400		27,716	11,300	0	0	39,016
450		1,482	62	0	0	1,544
500		18,363	14,050	0	0	32,413
600		7,592	13,117	0	0	20,709
700		841	8,623	0	0	9,464
800		259	10,427	0	0	10,686
900		0	11,187	0	0	11,187
1,000		0	2,955	0	0	2,955
1,100		0	528	0	0	528
1,200		0	2,744	0	0	2,744
1,350		305	8,960	0	0	9,265
1,500		345	1,410	0	0	1,755
1,800		0	2,350	0	0	2,350
計		1,015,716	167,376	293,922	2,699	1,479,714

(計画課)

20 漏水修理及び漏水調査

(1) 漏水等修理実績（公道内）

項目			月		4	5	6	7	8
			4	5					
水配管	数	平日	昼	間	1	1	6	5	4
			夜	間	0	1	0	0	0
		休日	昼	間	0	0	0	0	1
			夜	間	0	0	0	0	0
		計				1	2	6	5
	原因	漏水	経年劣化		1	2	6	5	5
			工事破損		0	0	0	0	0
			その他		0	0	0	0	0
			小計		1	2	6	5	5
	路面復旧		2	0	1	0	0		
水給管	数	平日	昼	間	22	9	22	22	40
			夜	間	0	2	0	1	1
		休日	昼	間	1	3	6	9	8
			夜	間	0	0	1	0	0
		計				23	14	29	32
	原因	漏水	経年劣化		23	14	29	32	48
			工事破損		0	0	0	0	1
			その他		0	0	0	0	0
			小計		23	14	29	32	49
	路面復旧		27	4	19	1	10		

(2) 漏水等修理実績（宅地内）

項目		月		4	5	6	7	8
		4	5					
メーター手前給水管等修理		13	35	23	45	43		
メーターボックス内修理		2	2	2	2	3		
計		15	37	25	47	46		

(単位 件)

9	10	11	12	1	2	3	計
3	5	2	5	2	2	2	38
0	0	0	0	1	1	0	3
1	1	0	1	1	0	0	5
0	0	0	0	0	0	0	0
4	6	2	6	4	3	2	46
3	5	2	6	4	3	2	44
1	1	0	0	0	0	0	2
0	0	0	0	0	0	0	0
4	6	2	6	4	3	2	46
2	2	3	1	3	0	0	14
37	31	36	29	17	13	14	292
1	0	1	0	0	0	0	6
4	8	5	4	7	2	4	61
0	1	0	0	0	1	1	4
42	40	42	33	24	16	19	363
41	38	42	32	24	16	17	356
1	2	0	1	0	0	2	7
0	0	0	0	0	0	0	0
42	40	42	33	24	16	19	363
29	22	9	44	20	13	0	198

(水道管路課)

(単位 件)

9	10	11	12	1	2	3	計
49	75	37	64	63	48	36	531
4	8	3	2	2	1	3	34
53	83	40	66	65	49	39	565

(水道管路課)

## (3) 地区別漏水調査実績 (計画調査)

系統 ブロック番号 区 分	調査配水管延長 (m)	発 見 件 数 (件)					1 km 当り 発 見 件 数 (件)	推定漏水量 (m <sup>3</sup> /日) 上段 配水管 下段 給水管
		公道内 公設私道内	メー タ 手 前	メー タ ボ ツ ク ス 内	メー タ 先	計		
田浦第2配水池系 (1100) 03, 04, 08	10,790	1	0	0	4	5	0.46	0.0 4.3
鷹取高区配水池系 (1200) 01, 82, 83	20,020	0	0	1	0	1	0.05	0.0 0.1
田浦第2配水池系 (1300) 03, 04, 5, 08, 09	25,540	12	13	7	3	35	1.37	36.0 86.5
鷹取低区配水池系 (1600) 01, 02	10,050	1	2	0	0	3	0.30	0.0 6.2
逸見配水池系 (2100) 01, 05, 06, 08, 09, 54, 67, 71, 72, 81	58,770	17	15	0	2	34	0.58	10.1 236.7
久里浜配水池系 (2200) 04, 07, 90	29,890	3	22	1	3	29	0.97	0.0 88.4
逸見高区配水池系 (2300) 01, 03, 04	26,540	12	24	8	2	46	1.73	8.9 81.7
鴨居配水池系 (2500) 01, 02, 03, 04	25,210	8	12	3	2	25	0.99	0.0 52.7
浦賀高区配水池系 (2600) 00, 02, 03, 11	30,920	0	0	0	0	0	0.00	0.0 0.0
吉井高区配水池系 (2700) 00, 03	17,670	2	0	0	0	2	0.11	0.0 79.2
池上ずい道配水池系 (3100) 03, 08, 12, 14, 15, 52, 53, 55, 59, 60	82,090	7	25	6	3	41	0.50	28.8 182.1
池上配水池系 (3200) 01, 02	15,840	2	5	0	0	7	0.44	2.9 31.5
長沢低区配水池系 (4100) 00, 04, 06	24,810	8	8	1	6	23	0.93	0.0 44.6
長沢高区配水池系 (4200) 00, 01, 91	22,880	0	0	0	0	0	0.00	0.0 0.0
森崎配水池系 (4300) 02, 03, 06, 07, 09	36,640	5	11	3	0	19	0.52	18.7 49.6
阿部倉配水池系 (4400) 00, 01, 03, 82	11,740	0	7	0	2	9	0.77	0.0 5.4
武山低区配水池系 (5200) 01, 02, 06, 07, 13, 21, 22, 23, 25, 31, 82, 86	69,890	12	23	12	7	54	0.77	21.6 185.9
大矢部高区配水池系 (5400) 01	11,980	1	1	0	0	2	0.17	2.9 0.7
国際村高区配水池系 (5700) 81, 83	6,660	0	0	0	0	0	0.00	0.0 0.0
太田和調整池系 (5900) 03, 4	13,490	1	2	1	0	4	0.30	0.0 40.3
計	551,420	92	170	43	34	339	0.61	129.9 1,175.9

(水道管路課)

## (4) 月別漏水調査実績 (機動調査)

(単位 件)

区分 月	公道内 公設私道内	メータ 手前	メータ ボックス 内	メー タ 先			下 湧 水 水 その 他	水 異 質 常	出 不 水 良	合 計	推定漏水量 (m <sup>3</sup> /日) 上段 配水管 下段 給水管
				給水管	水栓等	水 洗 トイレ					
3 4	23	30	11	8	0	0	35	1	3	111	0.5 266.3
5	20	36	14	5	2	0	24	1	4	106	8.0 216.3
6	32	37	15	5	0	0	34	2	2	127	330.0 274.8
7	33	52	10	8	1	2	36	2	7	151	305.0 326.5
8	31	47	16	9	1	0	43	7	0	154	80.0 463.6
9	25	41	13	5	0	0	35	4	2	125	160.0 268.7
10	32	34	16	9	0	0	40	3	2	136	158.0 838.8
11	23	45	11	7	0	0	34	2	5	127	16.0 306.4
12	20	37	6	9	0	0	41	0	3	116	40.0 414.5
4 1	25	43	11	5	2	0	28	1	3	118	3.0 301.9
2	17	25	12	2	0	0	30	2	0	88	35.0 169.1
3	15	36	9	6	0	1	28	0	4	99	0.0 201.9
計	296	463	144	78	6	3	408	25	35	1,458	1,135.5 4,048.8

(水道管路課)

## 21 断水公示件数

(単位 件)

区分 月	管接続 工 事	管切断 工 事	弁等設置 工 事	系統変更 工 事	洗管作業	その他	計	漏水修理	合 計
5	21	1	0	0	0	0	22	2	24
6	8	0	0	0	0	0	8	6	14
7	36	1	0	0	0	0	37	2	39
8	17	1	0	0	0	2	20	2	22
9	21	0	0	0	0	2	23	3	26
10	10	0	0	0	0	7	17	4	21
11	16	1	0	0	0	2	19	2	21
12	17	0	0	0	0	0	17	4	21
4 1	5	0	0	0	0	2	7	3	10
2	6	3	1	0	0	0	10	3	13
3	18	1	0	0	0	0	19	3	22
計	195	8	1	0	0	15	219	36	255

(注) 漏水修理は突発的なため、断水公示はしていない。

(水道管路課)

## 22 給水工事施工状況

(単位 件)

月	区分	新 設	増 設 変 更	撤 去	計	メ ー タ		
						取 付	取 外	
3	4	139	9	4	152	118	54	
	5	118	3	1	122	84	25	
	6	139	2	2	143	137	51	
	7	136	8	1	145	104	32	
	8	92	8	2	102	93	30	
	9	123	16	4	143	134	44	
	10	117	8	3	128	173	30	
	11	120	16	5	141	165	37	
	12	161	11	3	175	211	86	
	4	1	91	4	3	98	93	31
		2	122	11	-	133	107	33
		3	150	10	3	163	322	139
計		1,508	106	31	1,645	1,741	592	
月平均		126	9	3	137	145	49	
前年度		1,587	103	24	1,714	1,519	568	
増△減		△ 79	3	7	△ 69	222	24	

(注) 1 ( ) 内件数は、転用分で外数を示す。

(給排水課)

# V 職 員





1 職員配置状況

所 属		職 名		
		事務職員	技術職員	計
経 営 部	総務課	9 (14)	0 (0)	9 (14)
	経営料金課	7 (14)	2 (3)	9 (17)
	経理課	6 (11)	0 (0)	6 (11)
	用地管理課	5 (8)	1 (5)	6 (13)
技 術 部	計画課	4 (4)	8 (18)	12 (22)
	給排水課	2 (8)	13 (21)	15 (29)
	水道管路課	4 (4)	51 (51)	55 (55)
	水道施設課	1 (1)	19 (19)	20 (20)
	浄水課	2 (2)	36 (36)	38 (38)
	下水道管渠課	0 (2)	0 (29)	0 (31)
	下水道施設課	0 (1)	0 (18)	0 (19)
	水再生課	0 (2)	0 (29)	0 (31)
計		40 (71)	130 (229)	170 (300)

- (注) 1 年度末現在の数値で、管理者を除き、再任用職員を含む。  
 2 経営部長は、水道事業会計費用支弁とし、総務課の人数に含み、技術部長は、下水道事業会計費用支弁とし、計画課の人数に含む。  
 3 ( )書きは、水道事業、下水道事業を合わせた職員数である。  
 4 下水道管渠課、下水道施設課及び水再生課には水道事業会計費用支弁職員はいない。

(総務課)

2 給料、手当内訳

(単位 人・円)

区 分	年 度				
	29	30	1	2	3
年 間 延 職 員 数 (A)	2,185	2,152	2,127	2,100	2,052
給 料 (B)	696,218,514	678,568,615	661,332,768	651,680,342	637,695,140
平 均 給 料 額 (B)/(A)	318,635	315,320	310,923	310,324	310,768
基 本 給 (C)	788,698,794	768,611,905	749,004,476	736,766,315	723,138,502
平 均 基 本 給 額 (C)/(A)	360,961	357,162	352,141	350,841	352,407
時 間 外 勤 務 手 当	37,772,309	40,528,072	37,510,571	33,789,781	37,282,057
特 殊 勤 務 手 当	2,145,000	1,868,500	2,199,060	1,761,150	1,790,742
期 末 勤 勉 手 当	284,883,282	281,863,083	278,917,400	273,562,461	260,451,240
そ の 他 手 当	77,217,636	79,612,826	79,341,659	79,243,164	78,968,370
計 (D)	402,018,227	403,872,481	397,968,690	388,356,556	378,492,409
年 間 支 給 額 (C) + (D) = (E)	1,190,717,021	1,172,484,386	1,146,973,166	1,125,122,871	1,101,630,911
平 均 月 収 額 (E) / (A)	544,951	544,835	539,245	535,773	536,857

- (注) 1 管理者及び再任用職員を含む。(総務課)  
 2 育児休業取得者等の給料を支給していない職員を除く。  
 3 期末勤勉手当は、前年度からの賞与引当金を含む。

3 給料別内訳

(単位 人・%)

本 給	職 種		技 術 職 員		計	
	事 務 職 員		職 員 数	比 率	職 員 数	比 率
	職 員 数	比 率	職 員 数	比 率	職 員 数	比 率
	人	%	人	%	人	%
180,000 円 未 満	0	0.0	0	0.0	0	0.0
180,000 円 以 上 200,000 円 未 満	1	2.5	0	0.0	1	0.6
200,000 円 以 上 220,000 円 未 満	4	10.0	16	12.3	20	11.8
220,000 円 以 上 240,000 円 未 満	2	5.0	17	13.1	19	11.2
240,000 円 以 上 260,000 円 未 満	6	15.0	22	16.9	28	16.5
260,000 円 以 上 280,000 円 未 満	0	0.0	8	6.1	8	4.7
280,000 円 以 上 300,000 円 未 満	1	2.5	6	4.6	7	4.1
300,000 円 以 上 320,000 円 未 満	0	0.0	7	5.4	7	4.1
320,000 円 以 上 340,000 円 未 満	1	2.5	7	5.4	8	4.7
340,000 円 以 上 360,000 円 未 満	2	5.0	5	3.8	7	4.1
360,000 円 以 上 380,000 円 未 満	9	22.5	14	10.8	23	13.5
380,000 円 以 上 400,000 円 未 満	7	17.5	20	15.4	27	15.9
400,000 円 以 上 420,000 円 未 満	4	10.0	3	2.3	7	4.1
420,000 円 以 上 440,000 円 未 満	1	2.5	4	3.1	5	2.9
440,000 円 以 上 460,000 円 未 満	0	0.0	1	0.8	1	0.6
460,000 円 以 上 480,000 円 未 満	1	2.5	0	0.0	1	0.6
480,000 円 以 上 500,000 円 未 満	1	2.5	0	0.0	1	0.6
500,000 円 以 上	0	0.0	0	0.0	0	0.0
計	40	100	130	100	170	100
総 給 料 (円)	13,379,965		39,242,647		52,622,612	
職 員 1 人 当 たり 給 料 (円)	334,499		301,867		309,545	

- (注) 年度末現在の数値で、管理者を除き、再任用職員を含む。(総務課)

4 年 齡 別 内 訳

年 齢	職 種		技 術 職 員		計	
	事 務 職 員	職 員	技 術 職 員	職 員	計	計
	職員数	比 率	職員数	比 率	職員数	比 率
	人	%	人	%	人	%
20 歳 未 満	0	0.0	0	0.0	0	0.0
20 歳 以 上 25 歳 未 満	4	10.0	7	5.4	11	6.5
25 歳 以 上 30 歳 未 満	3	7.5	27	20.7	30	17.7
30 歳 以 上 35 歳 未 満	1	2.5	14	10.8	15	8.8
35 歳 以 上 40 歳 未 満	1	2.5	14	10.8	15	8.8
40 歳 以 上 45 歳 未 満	3	7.5	13	10.0	16	9.4
45 歳 以 上 50 歳 未 満	11	27.5	20	15.4	31	18.3
50 歳 以 上 55 歳 未 満	8	20.0	15	11.5	23	13.5
55 歳 以 上 60 歳 未 満	5	12.5	10	7.7	15	8.8
60 歳 以 上	4	10.0	10	7.7	14	8.2
計	40	100	130	100	170	100
平 均 年 齢	46歳 2月		41歳 2月		42歳 4月	

(注) 年度末現在の数値で、管理者を除き、再任用職員を含む。(総務課)

年 度	年 齢	20歳未満	20歳以上 30歳未満	30歳以上 40歳未満	40歳以上 50歳未満	50歳以上 60歳未満	60歳以上	平均年齢
		29	職員数	0	32	32	58	38
	比 率	0.0	17.4	17.4	31.5	20.7	13.0	44歳 6月
30	職員数	0	33	33	54	38	22	180
	比 率	0.0	18.3	18.3	30.0	21.2	12.2	43歳 11月
1	職員数	0	39	31	51	40	16	177
	比 率	0.0	22.0	17.5	28.8	22.6	9.1	42歳 9月
2	職員数	0	39	33	50	38	14	174
	比 率	0.0	22.4	19.0	28.7	21.8	8.1	42歳 2月
3	職員数	0	41	30	47	38	14	170
	比 率	0.0	24.1	17.6	27.7	22.4	8.2	42歳 4月

(注) 各年度末現在の数値で、管理者を除き、再任用職員を含む。(総務課)

5 勘 定 別 職 員 内 訳

勘 定	年 度				
	29	30	1	2	3
損 益 勘 定 支 弁 職 員 数	154	147	141	138	134
資 本 勘 定 支 弁 職 員 数	30	33	36	36	36
計	184	180	177	174	170

(注) 年度末現在の数値で、管理者を除き、再任用職員を含む。(総務課)

6 勤続年数別内訳

年 数	職 種	事 務 職 員		技 術 職 員		計	
		職員数	比 率	職員数	比 率	職員数	比 率
		人	%	人	%	人	%
5 年 未 満		6	15.0	35	26.9	41	24.1
5 年 以 上 10 年 未 満		3	7.5	20	15.4	23	13.5
10 年 以 上 15 年 未 満		0	0.0	17	13.1	17	10.0
15 年 以 上 20 年 未 満		3	7.5	6	4.6	9	5.3
20 年 以 上 25 年 未 満		3	7.5	7	5.4	10	5.9
25 年 以 上 30 年 未 満		14	35.0	20	15.4	34	20.0
30 年 以 上		11	27.5	25	19.2	36	21.2
計		40	100	130	100	170	100
平均 勤 続 年 数		22年 6 月		16年 4 月		17年 9 月	

(注) 年度末現在の数値で、管理者を除き、再任用職員を含む。

(総務課)

# VI 現 況



## 1 浄水場の現況

(令和4年3月31日現在)

名称	所在地	標高水位	規模及び構造	数量	備考
有馬浄水場	海老名市中河内 1767番地		敷地面積 46,500m <sup>2</sup> 処理能力 79,000m <sup>3</sup> /日 供給可能水量 73,900m <sup>3</sup> /日		横須賀市単独施設
<b>【浄水施設】</b>					
着水井		+33.13m	RC造矩形 巾 4.5m×長 4.3m×深 6.73m	1池	(有効水位; 5.34m)
急速攪拌池		+32.77m	RC造矩形 巾 4.5m×長 6.0m×深 6.37m	1池	(有効水位; 4.77m)
フロック形成池		+31.71m	RC造矩形 巾14.0m×長 10.5m×深 5.21m ×4池	4池	(有効水位; 4.71m)
沈でん池	横流式沈でん池	+31.70m	RC造矩形 巾38.0m×長117.4m×深 4.2m ×2池	2池	
	傾斜板付 横流式沈でん池 (流出トラフ側)	+31.20m	RC造矩形 巾13.7m×長 17.0m×深 5.45m ×4池 巾13.7m×長 4.0m×深 3.65m ×4池	4池	(有効水位; 3.65m)
活性炭吸着池		+30.685m	RC造矩形 巾 8.0m×長 10.4m×深 3.285m×6池	6池	(有効水位; 1.34m)
中間ポンプ井		+29.00m	RC造矩形 巾 7.8m×長 18.0m×深 6.7m	1池	(有効水位; 5.00m)
急速ろ過池	二層ろ過池	+30.52m	RC造矩形 レオパルド式 巾 8.0m×長 10.4m×深 3.15m ×6池	6池	(有効水位; 2.00m)
調整池	(ポンプ井)	+25.62m	RC造矩形 巾20.0m×長 50.4m×深 4.0m 巾 5.0m×長 46.9m×深 4.0m	1池	(有効水位; 4.00m)
送水ポンプ		+20.254m	大ポンプ: φ500mm×φ350mm×H75 27.8m <sup>3</sup> /min×500kW×1台	1台	
			大ポンプ: φ500mm×φ350mm×H80 23.0m <sup>3</sup> /min×500kW×2台	2台	
			小ポンプ: φ350mm×φ250mm×H75 14.0m <sup>3</sup> /min×260kW×2台	2台	
管理本館		RC地下1階 地上3階 延床面積 2,949.8125m <sup>2</sup>	1棟		
薬品注入室		RC造矩形 巾12.0m×長 11.2m×高 4.3m ×1棟	1棟		
薬品貯蔵庫		RC造矩形 巾 3.2m×長 3.2m×高 5.1m ×3棟 巾 3.4m×長 3.4m×高 5.1m ×2棟 巾 4.9m×長 4.9m×高 5.1m ×2棟	7棟		
送水ポンプ棟 ・発電機棟	(送水ポンプ棟)		RC地上1階、地下2階 巾13.0m×長 48.0m×高16.0m	1棟	
	(発電機棟)		RC地上1階 巾13.0m×長 12.0m×高 7.7m	1棟	
<b>【排水処理施設】</b>					
天日乾燥床			コンクリート矢板土留床 約4,921m <sup>2</sup>	4床	
回収池	(ポンプ井)		RC造矩形 巾14.0m×長 32.5m×深 2.7m ×2池 巾11.3m×長 4.0m×深 2.7m ×2池	2池	(有効水位; 2.00m)
返送ポンプ			φ150mm×H25×2.0m <sup>3</sup> /min×22kW	3台	
回収池電気室			RC造矩形 巾 6.4m×長 4.4m×高 3.65m ×1棟	1棟	

(計画課)

(令和4年3月31日現在)

名称	所在地	標高水位	規模及び構造	数量	備考
走水水源地	横須賀市走水 1丁目2番		処理能力 1,000m <sup>3</sup> /日 供給可能水量 1,000m <sup>3</sup> /日 (非常時) 1,500m <sup>3</sup> /日		横須賀市単独施設
<b>【浄水施設】</b>					
膜ろ過設備			限外ろ過膜 (UF膜) 全量ろ過方式 透過流速 5.0m/日 (非常時) 7.5m/日	1式	
浄水池	横須賀市走水 1丁目2番1号		RC造矩形 1,470m <sup>3</sup> 巾21.6m×長 21.6m×深 3.3m	1池	配水池を兼ねる
管理事務所			RC地下1階 地上2階 延床面積 1,080m <sup>2</sup>	1棟	
名称	所在地	標高水位	規模及び構造	数量	備考
小雀浄水場	横浜市戸塚区 小雀町2470番地		敷地面積 237,905m <sup>2</sup> 処理能力 820,000m <sup>3</sup> /日 (横須賀市) 217,800m <sup>3</sup> /日 供給可能水量 202,600m <sup>3</sup> /日		横浜市・横須賀市 共同施設
<b>【浄水施設】</b>					
揚水井		+60.60m	RC造円形 直径25.41m×深 3.6m	1池	
着水井		+60.20m	RC造矩形 巾9.5m×長 12m×深 3.2~6.2m	1池	
沈でん池	1系	+57.26m	RC造矩形 高速凝集沈でん池 巾25.7m×長 31.6m×深 4.5m	6池	スラッジブランケット型
	2系	+58.36m	RC造矩形 高速凝集沈でん池 巾25.7m×長 31.6m×深 4.5m	4池	スラッジブランケット型
	3系	+58.52m	RC造矩形 傾斜板付横流式沈でん池 巾28.5m×長 38.4m×深 4.73m	4池	
急速ろ過池	1系	+56.62m	RC造矩形 砂ろ過単層(多孔管式及びレオポルド式) 巾10.2m×長 13.2m	24池	ろ過面積 116m <sup>2</sup> /池 ろ過速度 150m/日
	2系	+57.25m	RC造矩形 砂ろ過単層(レオポルド式) 巾10.2m×長 13.2m	30池	ろ過面積 116m <sup>2</sup> /池 ろ過速度 150m/日
本館			RC地下1階 地上2階 延床面積 4379.00m <sup>2</sup>	1棟	
薬品館	(薬品中和室)		RC地下1階 地上2階 延床面積 1,563.10m <sup>2</sup> (RC地上1階 延床面積187.07m <sup>2</sup> 併設)	1棟	
自家発電所			出力2,000kW 電圧3,300V ガスタービン 1,500min-1×2台	1箇所	
<b>【排水処理施設】</b>					
沈砂池			巾20.0m×長 4.0m×深 4.0m	1池	
排水池			巾60.0m×長 12.0m×深 5.0m	2池	
揚泥ポンプ井			巾24.0m×長 48.0m×深 3.0m	1池	
排泥池			巾36.0m×長 36.0m×深 5.0m	3池	
汚泥濃度調整槽			巾 3.0m×長 3.0m×深 9.1m	1池	
返送池			573m <sup>2</sup> ×深 5.0m	1池	
汚泥調整槽			巾13.0m×長 20.0m×深 5.8m ×2池	8池	
			巾13.0m×長 16.0m×深 5.8m ×2池		
			巾22.0m×長 30.0m×深 4.8m ×2池		
			直径26.0m×深 5.0m ×2池		

(計画課)



## 2 浄水池・調整池の現況

(令和4年3月31日現在)

No (箇所数)	名 称	所 在 地	No (池数)	構造	形式	槽数	容量 ( $m^3$ )	遮断弁	備 考
浄水池 (本市単独施設)									
1	有馬調整池	海老名市中河内1767番地	1	RC	矩形	1槽	5,000		注1
浄水池 (横浜市共同施設)									
1	小雀1号配水池	横浜市戸塚区小雀町 2470番地	1	RC	矩形	2槽	22,300		注2
	小雀2号配水池		2	RC	矩形	2槽	27,500		
	小雀4号配水池		3	RC	矩形	1槽	4,000	○	
	小雀6号配水池		4	PC	円形	1槽	2,500	○	
調整池 (企業団施設) 注3									
1	有馬給水井	海老名市中河内1767番地	1	RC	矩形	1槽	5,000		
2	田浦調整池	逗子市沼間6丁目974番	2	PC	円形	1槽	5,000		田浦配水場内
3	太田和調整池	横須賀市平作4丁目786番2	3	RC	矩形	1槽	10,000		

(計画課)

注1： 有馬浄水場の有馬調整池は、浄水池と区分する。走水配水池は、浄水機能に加え配水機能も有していることから、配水池と区分する。

注2： 小雀浄水場の小雀1・2・4・6号配水池は、浄水池と区分する。

小雀1号配水池 (22,300 $m^3$ 横浜市含む) 、 小雀2号配水池 (27,500 $m^3$ 横浜市分含む)

小雀4号配水池 (16,000 $m^3$ のうち本市分4,000 $m^3$ ) 、 小雀6号配水池 (10,000 $m^3$ のうち本市分2,500 $m^3$ )

注3： 企業団の施設である有馬給水井、田浦調整池および太田和調整池は、調整池と区分する。

3 配水池の現況

(令和4年3月31日現在)

No (箇所数)	名称	所在地	No (池数)	構造	形式	槽数	有効 貯水量 (m <sup>3</sup> )	HWL (m)	LWL (m)	緊急遮 断弁等	備考		
1	鷹取低区配水池	湘南鷹取3丁目23番	1	RC	円形	1槽	600	88.0	83.0				
2	鷹取高区配水池	湘南鷹取4丁目7番	2	RC	円形	1槽	3,000	113.7	105.7	○	※		
3	田浦第2配水池	船越町2丁目41番地	3	RC	矩形	2槽	20,000	74.5	67.5	○	※		
4	十三峠配水池	長浦町3丁目54番地	4	SS	高架	1槽	200	144.6	141.1	○	※		
5	山中ずい道配水池	山中町75番地7	5	RC	ずい道	1槽	8,668	61.8	59.6		所在地は山中管理立坑		
6	池上ずい道配水池	池上7丁目24番1	6	RC	ずい道	1槽	20,876	61.7	56.7		所在地は入口		
7	池上配水池	池上7丁目28番22	7	RC	矩形	2槽	1,100	110.4	105.4	○	※ (240m <sup>3</sup> )		
8	逸見配水池	西逸見町2丁目10番地	1号	8	RC	矩形	2槽	16,000	58.8	53.9	○		
			2号	9	RC	矩形	2槽	25,000	61.0	54.91	○		
9	逸見高区配水池	西逸見町2丁目10番地	10	PC	円形	1槽	5,000	105.0	97.0	○			
10	阿部倉配水池	阿部倉32番	11	SS	円形	2槽	1,100	151.6	146.6	○	※		
11	阿部倉調圧槽	阿部倉32番	12	RC	矩形	1槽	150	104.0	100.0				
12	森崎配水池	森崎5丁目1253番2	13	PC	円形	1槽	5,000	82.0	74.0	○	※		
13	衣笠公園配水池	衣笠町557番地4	14	SUS	矩形	1槽	6	133.0	131.0				
14	走水配水池	走水1丁目2番1号	15	RC	矩形	1槽	1,470	2.0	-1.0				
15	吉井高区配水池	吉井1丁目485番9	16	RC	矩形	2槽	5,000	90.0	83.5	○	※		
16	浦賀高区配水池	浦賀丘1丁目16番	17	PC	円形	1槽	5,000	92.0	84.0	○	※		
17	鴨居配水池	小原台55番	18	PC	円形	1槽	4,000	87.5	79.5	○	※		
18	久里浜配水池	久比里2丁目517番地2	19	SUS	矩形	2槽	4,000	63.3	58.9	○	※		
19	長沢低区配水池	岩戸5丁目6番	20	PC	円形	1槽	10,000	83.0	73.0	○	※		
20	長沢高区配水池	岩戸4丁目6番	21	PC	円形	1槽	5,000	104.5	96.5	○	※		
21	野比高区配水池	ハイランド1丁目1686番185	22	RC/SUS	円形	1槽	550	118.0	113.0	○	※ (230m <sup>3</sup> )		
22	岩戸配水池	粟田1丁目1257番地47	23	RC	矩形	2槽	2,500	117.0	109.0	○			
23	大矢部高区配水池	山科台53番	24	SS	高架	1槽	600	93.4	84.2				
24	武山配水池	武1丁目17番	1号	25	PC	円形	1槽	10,000	79.0	69.0	○	※	
			2号	26	PC	円形	1槽	5,000	79.0	71.0	○		
25	武山高区配水池	武3丁目3717番地3	27	SS	円形	2槽	600	113.2	107.9	○	※		
26	湘南国際村中区配水池	湘南国際村3丁目1番1号	28	RC	円形	2槽	3,000	174.0	166.5	○	休止中		
27	湘南国際村高区配水池	湘南国際村3丁目1番1号	29	PC	円形	2槽	2,000	199.75	194.75	○			
合計							165,420						(計画課)

配水池 : 27箇所、29池 (休止中の1箇所を含む) (総貯水量) : 162,420m<sup>3</sup> (休止中の3,000m<sup>3</sup>を含まない)

緊急遮断弁付等配水池 : 20箇所、22池 (休止中の1箇所を含む) (確保貯水量) : 128,870m<sup>3</sup> (休止中の3,000m<sup>3</sup>を含まない)

凡例	【構造】	RC : 鉄筋コンクリート造、PC : プレストレスコンクリート造、SS : 鋼製、SUS : ステンレス鋼製
	【水位】	HWL : 有効貯水量に対する最高水位、LWL : 有効貯水量に対する最低水位
	【備考】	※印は、1次給水拠点に指定された配水池 (貯水量78,370m <sup>3</sup> )

## 4 ポンプ所の現況

(令和4年3月31日現在)

No (箇所数)	名称	所在地	揚水先(系統) HWL (m)	ポンプ出力 ×台数 (予備台数)	水量 (m <sup>3</sup> /h)	揚程 (m)	ポンプ 標高 (m)	備考	
(市外施設)									
1	社家導水ポンプ所	海老名市社家6丁目25番2号	有馬浄水場 着水井	160 kW × 3 (予1)	1,098	36	6.6		
				75 kW × 2 (予1)	552				
2	有馬ポンプ所	海老名市中河内1767番地	田浦第2 逸見	74.5 61.0	500 kW × 3 (予1)	1,380	20.3	2台	
					260 kW × 2 (予1)	1,668		75	1台
					840	75			
(市内施設)									
1	鷹取ポンプ所	湘南鷹取1丁目1番	鷹取高区	113.7	75 kW × 3 (予1)	188	70	33.0	
			鷹取低区	88.0	18.5 kW × 2 (予1)	75	45		
2	十三峠ポンプ所	長浦町3丁目64番地	十三峠	144.6	15 kW × 2 (予1)	30	100	59.7	
3	逸見ポンプ所	西逸見町2丁目10番地	逸見高区	105.0	170 kW × 2 (予1)	800	54	54.6	
4	池上ポンプ所	池上7丁目24番1号	池上	110.4	30 kW × 2 (予1)	125	56	57.5	
5	平作ポンプ所	平作5丁目27番	阿部倉	151.6	55 kW × 3 (予1)	84	115	35.8	1台
						113		35.6	2台
6	衣笠ポンプ所	小矢部3丁目3番4号	森崎	82.0	80 kW × 3 (予1)	312	57	23.6	
7	衣笠公園ポンプ所 <sup>注1</sup>	小矢部4丁目923番地先	衣笠公園	133.0	2.2 kW × 2 (予1)	4.2	70	56.1	
8	大矢部ポンプ所	衣笠町43番10号	武山	79.0	200 kW × 1 (予0)	700	70	28.7	
			長沢高区	104.5	200 kW × 3 (予1)	700	70		
			長沢低区	83.0					
9	大矢部高区ポンプ所	衣笠町43番10号	大矢部高区	93.4	18.5 kW × 2 (予1)	60	63	26.9	
10	走水ポンプ所	走水1丁目2番1号	防衛大学校	86.0	45 kW × 3 (予1)	100	83	-2.8	
			鴨居	87.5	45 kW × 1 (予0)	63	100		
			下町配水幹線直送		7.5 kW × 1 (予0)	63	28		災害用
11	馬堀ポンプ所	馬堀町4丁目13番1号	鴨居	87.5	90 kW × 2 (予1)	400	52	24.0	
12	吉井ポンプ所	吉井1丁目4番25号	浦賀高区	92.0	110 kW × 3 (予1)	312	72	3.7	
			久里浜	60.0	75 kW × 3 (予1)	375	50		
13	吉井高区ポンプ所 <sup>注2</sup>	吉井2丁目8番4号	吉井高区	90.0	110 kW × 2 (予1)	420	65	12.4	
14	野比高区ポンプ所	ハイランド1丁目15番地	野比高区	118.0	5.5 kW × 2 (予1)	54	15	81.7	
15	武ポンプ所	武1丁目17番	岩戸	117.0	37 kW × 3 (予1)	150	59	64.2	
16	武山高区ポンプ所	武3丁目3575番地	武山高区	113.2	22 kW × 2 (予1)	66	55	37.0	
17	湘南国際村ポンプ所 <sup>注3</sup>	子安1番16号	高区	199.8	75 kW × 3 (予1)	108	160	42.5	
			中区	174.0					

(計画課)

注1：衣笠公園ポンプ所は、設置場所が道路内のため、所在地は「番地先」と表記した。

注2：吉井高区ポンプ所は、計画配水量に対しては予備ポンプがない状況である。しかし、現状の配水量に対しては1台運転で十分対応できるため、予備力は確保されている。

注3：湘南国際村ポンプ所は湘南国際村高区配水池に全て揚水し、高区配水池から中区配水池に必要量を流入させる構造である。

5 非常用貯水装置(100m<sup>3</sup>タンク)の現況

(令和4年3月31日現在)

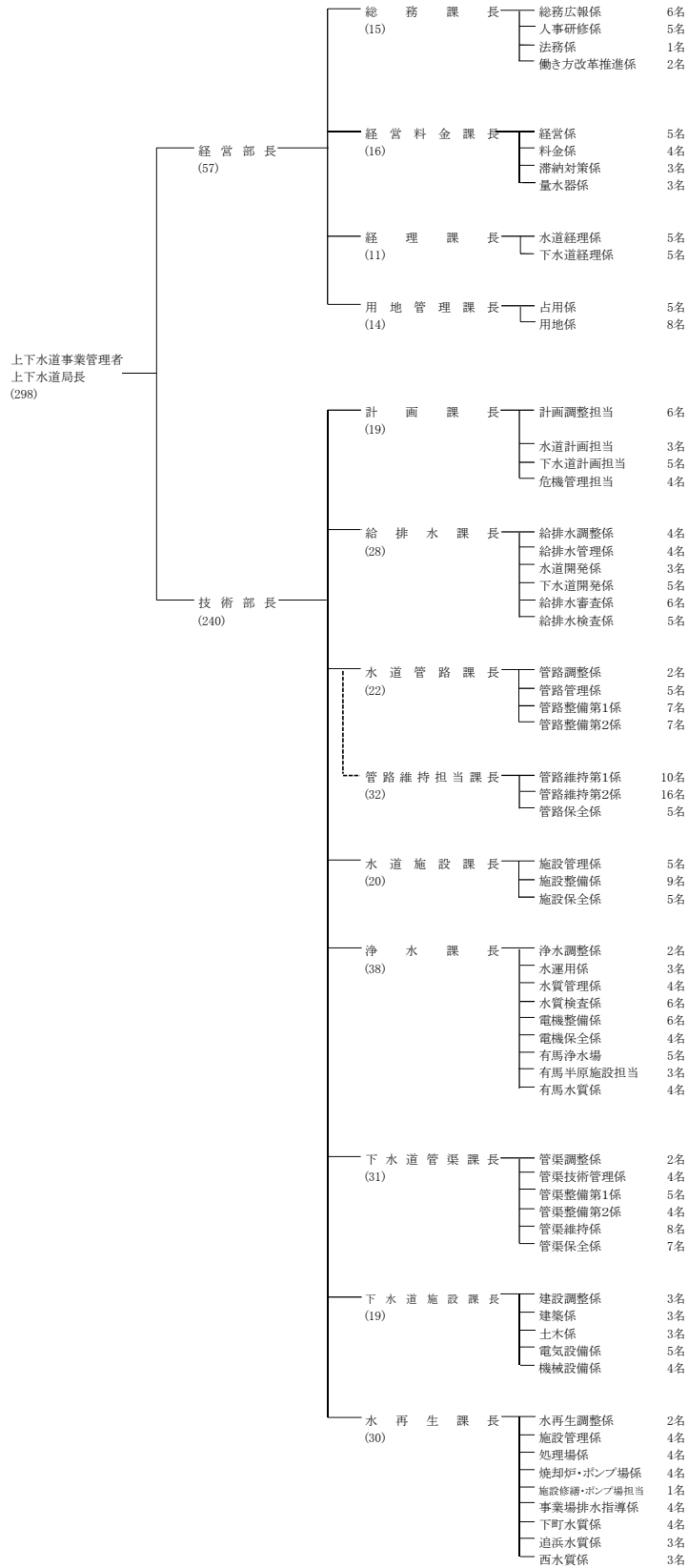
No (箇所数)	名 称	所 在 地	容量 (m <sup>3</sup> )	備 考
1	鷹取中学校	湘南鷹取2丁目30番1号	100	地下埋設
2	追浜公園	夏島町2番地	100	〃
3	追浜中学校	夏島町12番地	100	〃
4	夏島小学校	浦郷町4丁目35番地	100	〃
5	田浦中学校	船越町7丁目66番地	100	〃
6	自衛隊横須賀病院	田浦港町1766-1	100	〃
7	長浦小学校	安針台3番1号	100	〃
8	三笠公園	稲岡町82番地	100	地上設置
9	諏訪小学校	小川町18番地	100	地下埋設
10	うみかぜ公園	平成町3丁目23番地	100	〃
11	文化会館	深田台50番地	100	〃
12	池上中学校	池上3丁目5番1号	100	〃
13	平作第2公園	平作8丁目7番	100	〃
14	衣笠公園	平作1丁目6番	100	〃
15	衣笠中学校	平作2丁目31番1号	100	〃
16	県立横須賀高校	公郷町3丁目109番地	100	〃
17	公郷小学校	公郷町4丁目5番地	100	〃
18	公郷中学校	公郷町5丁目81番地	100	〃
19	森崎小学校	森崎3丁目13番1号	100	〃
20	大津公園	大津町5丁目4番1号	100	〃
21	大津中学校	大津町5丁目2番1号	100	〃
22	根岸小学校	大津町5丁目5番1号	100	〃
23	望洋小学校	桜が丘1丁目50番1号	100	〃
24	鴨居小学校	鴨居3丁目1番6号	100	〃
25	鴨居中学校	鴨居3丁目2番2号	100	〃
26	旧上の台中学校	鴨居2丁目55番15号	100	〃
27	浦賀中学校	浦賀3丁目26番1号	100	〃
28	市立横須賀総合高校	久里浜6丁目1番1号	100	〃
29	市立横須賀総合高校グラウンド(旧市工)	久里浜6丁目11番	100	〃
30	久里浜小学校	久里浜6丁目6番1号	100	〃
31	南体育会館	久里浜6丁目14番1号	100	〃
32	明浜小学校	久里浜6丁目7番1号	100	〃
33	神明小学校	神明町407番地	100	〃
34	神明公園	神明町1番地8	100	〃
35	県立横須賀南高校	佐原4丁目20番1号	100	〃
36	野比小学校	野比1丁目25番1号	100	〃
37	長沢中学校	長沢5丁目1番1号	100	〃
38	津久井小学校	津久井5丁目2番1号	100	〃
39	長沢殿前公園	グリーンハイツ11番	100	〃
40	県立津久井浜高校	津久井4丁目4番1号	100	〃
41	長井小学校	長井5丁目9番1号	100	〃
42	市営長井アパート児童遊園	長井3丁目29番	100	〃
43	荻野小学校	荻野8番1号	100	〃
44	大楠中学校	芦名1丁目2番1号	100	〃
45	池田3丁目第3公園	池田町3丁目1番	100	〃
46	野比東小学校	野比4丁目6番1号	100	〃
		合計	4,600	

(計画課)

# 参 考 资 料



横須賀市上下水道局組織図(職員数)(令和4年4月1日現在)



(注) 管理者を含む。  
局の人数には局長、部の人数には部長、課の人数には課長を含む。

## 上下水道局事務分掌一覧（令和4年4月1日現在）

<b>経営部</b>	<b>総務課</b>	【電話】：046-822-8605 【E-mail】：ga-ws@city.yokosuka.kanagawa.jp
<ol style="list-style-type: none"> <li>(1) 庁舎の管理（局内の他課の主管に属する事務に係る庁舎の管理を除く。）及び自動車の管理に関する事。</li> <li>(2) 公印の管理に関する事。</li> <li>(3) 式典及び交際に関する事。</li> <li>(4) 広報活動に関する事。</li> <li>(5) 職員の任免、分限、賞罰、服務その他の身分に関する事。</li> <li>(6) 職員の給与、勤務時間その他の勤務条件に関する事。</li> <li>(7) 労働協約及び団体交渉に関する事。</li> <li>(8) 職員研修等に関する事。</li> <li>(9) 職員の安全衛生、福利厚生及び被服に関する事。</li> <li>(10) 組織に関する事。</li> <li>(11) コンプライアンスに関する事。</li> <li>(12) 事務の改善に関する事。</li> <li>(13) 文書事務の総括に関する事。</li> <li>(14) 規程等の審査及び公示に関する事。</li> <li>(15) 関係機関及び関係団体との調整及び連絡に関する事。</li> <li>(16) 局内の事務事業の調整及び連絡に関する事。</li> <li>(17) 局内の他課の主管に属しない事務に関する事。</li> </ol>		

<b>経営部</b>	<b>経営料金課</b>	【電話】：046-822-9840 【E-mail】：fd-ws@city.yokosuka.kanagawa.jp
<ol style="list-style-type: none"> <li>(1) 上下水道経営の管理に関する事。</li> <li>(2) 分水に関する事。</li> <li>(3) 事業の統計に関する事。</li> <li>(4) 給水及び下水道使用の開始等の手続に関する事。</li> <li>(5) 使用水量の計量及び認定に関する事。</li> <li>(6) 水道料金及び下水道使用料（以下「水道料金等」という。）その他諸収入（別に定めるものを除く。）の徴収に関する事。</li> <li>(7) 水道料金等の滞納整理に関する事。</li> <li>(8) 水道メーターに関する事。</li> </ol>		

<b>経営部</b>	<b>経理課</b>	【電話】：046-822-8612 【E-mail】：fa-ws@city.yokosuka.kanagawa.jp
<ol style="list-style-type: none"> <li>(1) 予算の編成、配当及び執行管理に関する事。</li> <li>(2) 資金計画に関する事。</li> <li>(3) 決算の調製に関する事。</li> <li>(4) 指定金融機関に関する事。</li> <li>(5) 現金及び有価証券等の出納及び保管に関する事。</li> <li>(6) 固定資産に係る会計事務に関する事。</li> <li>(7) たな卸資産等（量水器を除く。）の管理に関する事。</li> <li>(8) 企業債の借入れ申請及び償還に関する事。</li> <li>(9) 物件及び工事請負等の契約に関する事。</li> <li>(10) 契約の履行状況の調査及び検査に関する事。</li> </ol>		

<b>経営部</b>	<b>用地管理課</b>	【電話】：046-822-8613 【E-mail】：lad-ws@city.yokosuka.kanagawa.jp
<ol style="list-style-type: none"> <li>(1) 事業用地等の活用に係る企画、調整及び実施に関する事。</li> <li>(2) 事業用地の取得、借受け及び処分に関する事。</li> <li>(3) 事業用地等の権利等の管理及び運用に関する事。</li> </ol>		

<b>技術部</b>	<b>計画課</b>	【電話】：046-822-8378 【E-mail】：mpd-ws@city.yokosuka.kanagawa.jp
<ol style="list-style-type: none"> <li>(1) 上下水道技術の調査及び研究並びに工事安全に関する事。</li> <li>(2) 上下水道施設の計画及び調整に関する事。</li> <li>(3) 上下水道施設の工事等に共通する設計、積算及び施行に係る基準並びに上下水道施設の管理に係る基準の総括管理に関する事。</li> <li>(4) 情報化の計画、推進及び調整に関する事。</li> <li>(5) 上下水道施設情報の管理に関する事。</li> <li>(6) 公共下水道台帳の調製及び保管に関する事。</li> <li>(7) 災害及び危機事案対策の総括管理に関する事。</li> <li>(8) 環境対策の総括管理に関する事。</li> </ol>		



技術部 給排水課 【電話】：046-822-8625 【E-mail】：wsd-ws@city.yokosuka.kanagawa.jp

- (1) 給水装置工事及び私設下水道工事（以下「給排水工事」という。）の受付、設計審査及び検査に関する事。
- (2) 給排水工事の相談に関する事。
- (3) 開発行為等による給排水工事の指導及び協議並びに自費施工工事の承認に関する事。
- (4) 水道利用加入金等の徴収に関する事。
- (5) 下水道事業受益者負担金の賦課徴収に関する事。
- (6) 指定給水装置工事事業者及び指定下水道工事店に関する事。
- (7) 給水装置工事主任技術者等及び私設下水道工事責任技術者に関する事。
- (8) 貯水槽水道の適正管理に係る指導等に関する事。
- (9) 下水道の供用開始に関する事。
- (10) 私設下水道の普及及び指導に関する事。
- (11) 下水道取付管等の建設改良工事の設計及び施行に関する事。
- (12) 承認工事及び共同私設下水道設置工事等の助成に関する事。

技術部 水道管路課 【電話】：046-823-1777 【E-mail】：wsf-ws@city.yokosuka.kanagawa.jp

- (1) 配水管の工事等の設計、積算及び施行に係る基準に関する事。
- (2) 配水施設（支小管に限る。）の建設改良工事の実施計画、設計及び施行に関する事。
- (3) 配水施設（支小管に限る。）に関する受託工事及び負担金工事の設計及び施行に関する事。
- (4) 配水管及び給水装置等の維持管理に関する事。
- (5) 道路工事等に起因する配水管及び給水装置等の移設工事の協議及び施行に関する事。
- (6) 配水施設（支小管に限る。）の工事等に起因する断水及び給水制限に関する事。
- (7) 応急給水に関する事。
- (8) 配水管に係る事故等の連絡及び現地調査に関する事。

技術部 水道施設課 【電話】：046-822-3945 【E-mail】：wf-ws@city.yokosuka.kanagawa.jp

- (1) 走水水源地に関する取水施設及び導水施設（電気設備、計装設備及び機械設備（以下「電気設備等」という。）を除く。）の建設改良工事の実施計画、設計及び施行並びに維持管理に関する事。
- (2) 送水施設（電気設備等及び柏尾川より北に存在する送水施設を除く。）の建設改良工事の実施計画、設計及び施行並びに維持管理に関する事。
- (3) 配水施設（電気設備等及び支小管を除く。）の建設改良工事の実施計画、設計及び施行並びに維持管理に関する事。
- (4) 水道用災害対策施設（電気設備等を除く。）の建設改良工事の実施計画、設計及び施行並びに維持管理に関する事。
- (5) 廃止済みの水道施設（柏尾川より北に存在する水道施設を除く。）の撤去工事等の実施計画、設計及び施行並びに維持管理に関する事。
- (6) 配水施設（支小管を除く。）に関する受託工事及び負担金工事の設計及び施行に関する事。
- (7) 配水施設（支小管を除く。）の工事等に起因する断水及び給水制限に関する事。
- (8) 逸見総合管理センター及び走水水源管理センターの管理に関する事。

技術部 浄水課 【電話】：046-822-2276 【E-mail】：wpu-ws@city.yokosuka.kanagawa.jp

- (1) 水運用に関する事。
- (2) 取水、受水及び配水計画並びにこれらに係る共同事業に関する事。
- (3) 浄水処理に関する事。
- (4) 水道水の水質管理及び水質検査に関する事。
- (5) 水道施設（電気設備等に限る。）の建設改良工事の実施計画、設計及び施行並びに維持管理に関する事。
- (6) 取水施設及び導水施設（電気設備等並びに走水水源に関する取水施設及び導水施設を除く。）の建設改良工事の実施計画、設計及び施行並びに維持管理に関する事。
- (7) 浄水施設（電気設備等を除く。）の建設改良工事の実施計画、設計及び施行並びに維持管理に関する事。
- (8) 柏尾川より北に存在する送水施設（電気設備等を除く。）の建設改良工事の実施計画、設計及び施行並びに維持管理に関する事。
- (9) 柏尾川より北に存在する廃止済みの水道施設の撤去工事等の実施計画、設計及び施行並びに維持管理に関する事。
- (10) 水道用災害対策施設（電気設備等に限る。）の建設改良工事の実施計画、設計及び施行並びに維持管理に関する事。
- (11) 有馬浄水場庁舎の管理に関する事。

技術部 下水道管渠課 【電話】：046-822-8389 【E-mail】：spdd-ws@city.yokosuka.kanagawa.jp

- (1) 公共下水道施設の工事等に共通する設計、積算及び施行に係る基準に関する事。
- (2) 公共下水道施設（管渠等に限る。）の建設改良工事の実施計画、設計及び施行に関する事。
- (3) 公共下水道施設（管渠等に限る。）の維持補修工事の実施計画、設計及び施行に関する事。
- (4) 公共下水道施設（管渠等に限る。）の維持管理に関する事。
- (5) 道路管理者又は事業者の工事施行に伴う協議及び立会いに関する事。

技術部 下水道施設課 【電話】：046-823-7613 【E-mail】：sfd-ws@city.yokosuka.kanagawa.jp

- (1) 公共下水道施設（管渠等を除く。）の建設改良工事の実施計画、設計及び施行に関する事。

技術部 水再生課 【電話】：046-823-5821 【E-mail】：sr-ws@city.yokosuka.kanagawa.jp

- (1) 公共下水道施設（管渠等を除く。）の維持管理に関する事。
- (2) 浄化センター等の水質管理及び水質試験に関する事。
- (3) 公共下水道施設の維持管理に係る下水処理技術の調査等に関する事。
- (4) 特定事業場及び除害施設からの排水の監視、指導及び水質試験等に関する事。
- (5) 下町浄化センター庁舎、追浜浄化センター庁舎及び西浄化センター庁舎の管理に関する事。

水道料金変遷表（1）

施行期間 区別		昭和21年4月から	1 m <sup>3</sup> 当り	昭和21年10月から	1 m <sup>3</sup> 当り	昭和22年7月から	1 m <sup>3</sup> 当り		
		昭和21年9月まで	水道料金(円)	昭和22年6月まで	水道料金(円)	昭和23年7月まで	水道料金(円)		
専 用 せ ん	家事用	基本	1 か月 8 m <sup>3</sup> まで 3 円	0.38	家事営業用 基本 1 か月 8 m <sup>3</sup> まで 9 円	1.13	基本 1 か月 8 m <sup>3</sup> まで 20 円	2.50	
		超過	1 m <sup>3</sup> につき 40 銭	0.40	超過 1 m <sup>3</sup> につき 1 円20 銭	1.20	超過 1 m <sup>3</sup> につき 2 円50 銭	2.50	
	特別用	基本	1 か月 15 m <sup>3</sup> まで 4 円	0.27	1 m <sup>3</sup> につき 1 円	1.00	1 m <sup>3</sup> につき 2 円50 銭	2.50	
		超過	1 m <sup>3</sup> につき 40 銭	0.40	廃 止	—	—	—	
	工業用	基本	1 か月 200 m <sup>3</sup> まで 70 円	0.35	1 m <sup>3</sup> につき 1 円	1.00	1 m <sup>3</sup> につき 2 円50 銭	2.50	
		超過	1 m <sup>3</sup> につき 40 銭	0.40	廃 止	—	—	—	
	軍用	—	—	—	—	—	—	—	
	船舶用	1 m <sup>3</sup> につき 1 円	1.00	1 m <sup>3</sup> につき 2 円	2.00	1 m <sup>3</sup> につき 4 円	4.00		
	臨時用	1 m <sup>3</sup> につき 1 円	1.00	1 m <sup>3</sup> につき 3 円	3.00	1 m <sup>3</sup> につき 6 円	6.00		
	浴場用	基本	1 か月 200 m <sup>3</sup> まで 60 円	0.30	1 か月 100 m <sup>3</sup> まで 45 円	0.45	1 か月 100 m <sup>3</sup> まで 60 円	0.60	
		超過	1 m <sup>3</sup> につき 40 銭	0.40	1 m <sup>3</sup> につき 60 銭	0.60	1 m <sup>3</sup> につき 1 円	1.00	
	共用せん	家事用	基本	1 戸 1 か月 5 m <sup>3</sup> まで 1 円50 銭	0.30	1 戸 1 か月 5 m <sup>3</sup> まで 4 円50 銭	0.90	1 戸 1 か月 5 m <sup>3</sup> まで 10 円	2.00
			超過	1 m <sup>3</sup> につき 30 銭	0.30	1 m <sup>3</sup> につき 90 銭	0.90	1 m <sup>3</sup> につき 2 円	2.00
	私設消火せん	演習用	1 せん 1 回使用時間 20 分毎に 4 円	—	1 せん 1 回使用時間 20 分毎に 6 円	—	1 せん 1 回使用時間 20 分毎に 12 円	—	

水道料金変遷表（2）

施行期間 区別		昭和23年8月から	1 m <sup>3</sup> 当り	昭和24年1月から	1 m <sup>3</sup> 当り	昭和24年7月から	1 m <sup>3</sup> 当り		
		昭和23年12月まで	水道料金(円)	昭和24年6月まで	水道料金(円)	昭和26年2月まで	水道料金(円)		
専 用 せ ん	家事 営業 用	基本	1か月8m <sup>3</sup> まで 40円	5.00	1か月8m <sup>3</sup> まで 44円	5.50	1か月8m <sup>3</sup> まで 56円	7.00	
		超過	1m <sup>3</sup> につき 5円	5.00	1m <sup>3</sup> につき 6円	6.00	1m <sup>3</sup> につき 7円50銭	7.50	
	特別 用	基本	1m <sup>3</sup> につき 5円	5.00	1m <sup>3</sup> につき 6円	6.00	1m <sup>3</sup> につき 7円50銭	7.50	
		超過	—	—	—	—	—	—	
	工業 用	基本	1m <sup>3</sup> につき 5円	5.00	1m <sup>3</sup> につき 6円	6.00	1m <sup>3</sup> につき 7円50銭	7.50	
		超過	—	—	—	—	—	—	
	軍 用	—	—	—	—	—	—	—	
	船 舶 用	—	1m <sup>3</sup> につき 10円	10.00	変更なし	—	1m <sup>3</sup> につき 15円	15.00	
	臨 時 用	—	1m <sup>3</sup> につき 20円	20.00	変更なし	—	1m <sup>3</sup> につき 27円	27.00	
	浴 場 用	基本	1か月100m <sup>3</sup> まで 400円	4.00	変更なし	—	1か月100m <sup>3</sup> まで 500円	5.00	
		超過	1m <sup>3</sup> につき 5円	5.00	1m <sup>3</sup> につき 6円	6.00	1m <sup>3</sup> につき5円50銭	5.50	
	共 用 せ ん	家 事 用	基本	1戸1か月5m <sup>3</sup> まで 25円	5.00	1戸1か月5m <sup>3</sup> まで 27円50銭	5.50	1戸1か月5m <sup>3</sup> まで 32円50銭	6.50
			超過	1m <sup>3</sup> につき 5円	5.00	1m <sup>3</sup> につき5円50銭	5.50	1m <sup>3</sup> につき7円50銭	7.50
	私 設 消 火 せ ん	演 習 用	—	1せん1回使用時間 20分毎に 40円	—	変更なし	—	1せん1回使用時間 15分毎に 52円	—

水道料金変遷表（3）

区別		施行期間		1 m <sup>3</sup> 当り	昭和27年2月から	1 m <sup>3</sup> 当り	昭和30年7月から	1 m <sup>3</sup> 当り
		昭和26年3月から	昭和27年1月まで	水道料金(円)	昭和30年6月まで	水道料金(円)	昭和34年7月まで	水道料金(円)
専 用 せ ん	家事 営業 用	基本	1か月8m <sup>3</sup> まで 76円	9.50	1か月8m <sup>3</sup> まで 88円	11.00	1か月8m <sup>3</sup> まで 110円	13.75
		超過	1m <sup>3</sup> につき 11円	11.00	1m <sup>3</sup> につき 12円	12.00	1m <sup>3</sup> につき 15円	15.00
	特別 用	基本	1m <sup>3</sup> につき 9円50銭	9.50	1m <sup>3</sup> につき 11円50銭	11.50	1m <sup>3</sup> につき 14円	14.00
		超過	—	—	—	—	—	—
	工業 用	基本	1m <sup>3</sup> につき 10円	10.00	1m <sup>3</sup> につき 11円50銭	11.50	1m <sup>3</sup> につき 14円	14.00
		超過	—	—	—	—	—	—
	軍 用	—	—	—	1m <sup>3</sup> につき 11円	11.00	1m <sup>3</sup> につき 14円	14.00
		—	—	—	—	—	—	—
	船 舶 用	—	—	—	—	—	—	—
		—	—	—	—	—	—	—
	臨 時 用	—	—	—	—	—	—	—
		—	—	—	—	—	—	—
浴 場 用	基本	1か月100m <sup>3</sup> まで 650円	6.50	1か月200m <sup>3</sup> まで 1,500円	7.50	1か月200m <sup>3</sup> まで 1,880円	9.40	
	超過	1m <sup>3</sup> につき 7円	7.00	1m <sup>3</sup> につき 8円	8.00	1m <sup>3</sup> につき 10円	10.00	
共 用 せ ん	家事 用	基本	1戸1か月5m <sup>3</sup> まで 45円	9.00	1戸1か月5m <sup>3</sup> まで 50円	10.00	1戸1か月5m <sup>3</sup> まで 62円	12.00
		超過	1m <sup>3</sup> につき 10円	10.00	1m <sup>3</sup> につき 11円	11.00	変更なし	—
私 設 消 火 せ ん	演 習 用	—	—	—	—	—	—	
		—	—	—	—	—	—	

水道料金変遷表（４）

施行期間		昭和34年8月から 昭和36年11月まで	1 m <sup>3</sup> 当り 水道料金(円)	昭和36年12月から 昭和38年9月まで	昭和38年10月から 昭和41年3月まで	昭和41年4月から 昭和50年3月まで		
専 用 せ ん	家事 営業 用	基本	1か月8 m <sup>3</sup> まで 150円	18.75	一 般 用  1 m <sup>3</sup> につき 25円	1 m <sup>3</sup> につき 30円		
		超過	1 m <sup>3</sup> につき 20円	20.00				
	特別 用	基本	1 m <sup>3</sup> につき 19円	19.00			一 般 用	1 m <sup>3</sup> につき 30円
		超過	—	—				
	軍 用		特別用を含める				一 般 用	
	船 舶 用		1 m <sup>3</sup> につき 40円	40.00				
	臨 時 用		1 m <sup>3</sup> につき 70円	70.00				
浴 場 用	基本	1か月200m <sup>3</sup> まで 2,500円	12.50	1 m <sup>3</sup> につき 17円	1 m <sup>3</sup> につき 20円	変更なし		
	超過	1 m <sup>3</sup> につき 14円	14.00					
共 用 せ ん	家 事 用	基本	1戸1か月5 m <sup>3</sup> まで 85円	17.00	1 m <sup>3</sup> につき 23円	1 m <sup>3</sup> につき 27円	変更なし	
		超過	1 m <sup>3</sup> につき 19円	19.00				
私 設 消 火 せ ん	演 習 用		1せん1回使用時間 20分毎に 140円	—	1せん1回使用時間 15分毎に 140円	変更なし		

水道料金変遷表（５）

用途	期間		昭和50年4月から昭和53年3月まで		昭和53年4月から昭和57年3月まで				
	料金		1月当たり		1月当たり				
	基本料金（10m <sup>3</sup> まで）		従量料金（1m <sup>3</sup> につき）		基本料金（10m <sup>3</sup> まで）		従量料金（1m <sup>3</sup> につき）		
専 用 給 水 装 置	一 般	20mm 以下	360円	10m <sup>3</sup> を超え	50円	20mm 以下	430円	10m <sup>3</sup> を超え	62円
				25m <sup>3</sup> 以下の分				25m <sup>3</sup> 以下の分	
		25mm	530円	25m <sup>3</sup> を超え	60円	25mm	870円	25m <sup>3</sup> を超え	86円
				50m <sup>3</sup> 以下の分				50m <sup>3</sup> 以下の分	
		40mm	1,150円	50m <sup>3</sup> を超え	71円	40mm	1,960円	50m <sup>3</sup> を超え	108円
				100m <sup>3</sup> 以下の分				100m <sup>3</sup> 以下の分	
		50mm	1,800円	100m <sup>3</sup> を超え	76円	50mm	3,000円	100m <sup>3</sup> を超え	120円
				500m <sup>3</sup> 以下の分				500m <sup>3</sup> 以下の分	
		75mm	4,150円	500m <sup>3</sup> を超える分	80円	75mm	6,900円	500m <sup>3</sup> を超える分	132円
		100mm	6,450円			100mm	11,150円		
150mm	13,500円			150mm	23,820円				
200mm	19,250円			200mm	33,830円				
250mm	32,400円			250mm	59,440円				
300mm 以上	50,350円			300mm 以上	93,820円				
	工 事 用	同 上	10m <sup>3</sup> を超える分 80円	工 事 用	同 上	10m <sup>3</sup> を超える分 132円			
	浴 場 用	使用水量 1 m <sup>3</sup> につき	20円	全口径	430円	10m <sup>3</sup> を超える分 26円			
私 設 消火栓	1 給水装置につき 1 回の使用時間 15分ごとに 250円			1 給水装置につき 1 回の使用時間 15分ごとに 350円					
共用給 水装置	使用水量 1 m <sup>3</sup> につき 27円			使用水量 1 m <sup>3</sup> につき 32円					
平均改定 率	73.4%			43.3%					

（注） 共用給水装置は、昭和57年3月31日をもって廃止。

水道料金変遷表（6）

用途	期間		昭和57年4月から昭和59年3月まで		昭和59年4月から平成元年3月まで					
	料金		1月当たり		1月当たり					
	基本料金（10m <sup>3</sup> まで）		従量料金（1m <sup>3</sup> につき）		基本料金（10m <sup>3</sup> まで）		従量料金（1m <sup>3</sup> につき）			
専 用 給 水 装 置	一 般	20mm 以下	570円	10m <sup>3</sup> を超え 25m <sup>3</sup> 以下の分	94円	20mm 以下	740円	10m <sup>3</sup> を超え 25m <sup>3</sup> 以下の分	119円	
		25mm	1,160円	25m <sup>3</sup> を超え 50m <sup>3</sup> 以下の分	132円	25mm	1,540円	25m <sup>3</sup> を超え 50m <sup>3</sup> 以下の分	169円	
		40mm	2,640円	50m <sup>3</sup> を超え 100m <sup>3</sup> 以下の分	168円	40mm	3,520円	50m <sup>3</sup> を超え 100m <sup>3</sup> 以下の分	216円	
		50mm	4,080円	100m <sup>3</sup> を超え 500m <sup>3</sup> 以下の分	184円	50mm	5,500円	100m <sup>3</sup> を超え 500m <sup>3</sup> 以下の分	237円	
		75mm	9,500円	500m <sup>3</sup> を超える分	200円	75mm	12,800円	500m <sup>3</sup> を超える分	258円	
		100mm	15,190円			100mm	21,000円			
	用	150mm	32,330円			150mm	43,000円			
		200mm	46,010円			200mm	61,000円			
		250mm	79,180円			250mm	104,000円			
		300mm 以上	125,090円			300mm 以上	168,000円			
		工 事 用	同 上	10m <sup>3</sup> を超える分	200円	工 事 用	同 上	10m <sup>3</sup> を超える分	258円	
		浴 場 用	全口径	570円	10m <sup>3</sup> を超える分	32円	全口径	740円	10m <sup>3</sup> を超える分	38円
私 設 消火栓	1 給水装置につき 1 回の使用時間 15分ごとに				500円	1 給水装置につき 1 回の使用時間 15分ごとに				600円
平均改定 率	44.7%				27.6%					

水道料金変遷表（7）

用途	平成元年4月から平成6年3月まで				平成6年4月から平成9年3月まで			
	1月当たり				1月当たり			
料金	基本料金（10m <sup>3</sup> まで）		従量料金（1m <sup>3</sup> につき）		基本料金（10m <sup>3</sup> まで）		従量料金（1m <sup>3</sup> につき）	
一 専 用 給 水 装 置	20mm 以下	740円	10m <sup>3</sup> を超え	119円	20mm 以下	890円	10m <sup>3</sup> を超え	150円
			25m <sup>3</sup> 以下の分				25m <sup>3</sup> 以下の分	
	25mm	1,540円	25m <sup>3</sup> を超え	169円	25mm	1,890円	25m <sup>3</sup> を超え	214円
			50m <sup>3</sup> 以下の分				50m <sup>3</sup> 以下の分	
	40mm	3,520円	50m <sup>3</sup> を超え	216円	40mm	4,300円	50m <sup>3</sup> を超え	273円
			100m <sup>3</sup> 以下の分				100m <sup>3</sup> 以下の分	
	50mm	5,500円	100m <sup>3</sup> を超え	237円	50mm	6,720円	100m <sup>3</sup> を超え	299円
			500m <sup>3</sup> 以下の分				500m <sup>3</sup> 以下の分	
	75mm	12,800円	500m <sup>3</sup> を超える分	258円	75mm	15,700円	500m <sup>3</sup> を超える分	326円
			100m <sup>3</sup> を超え				100m <sup>3</sup> を超え	
100mm	21,000円	100m <sup>3</sup> を超え	258円	100mm	26,000円	100m <sup>3</sup> を超え	299円	
		500m <sup>3</sup> 以下の分				500m <sup>3</sup> 以下の分		
150mm	43,000円	500m <sup>3</sup> を超える分	258円	150mm	54,000円	500m <sup>3</sup> を超える分	326円	
		500m <sup>3</sup> を超える分				500m <sup>3</sup> を超える分		
200mm	61,000円	100m <sup>3</sup> を超え	258円	200mm	77,000円	100m <sup>3</sup> を超え	299円	
		500m <sup>3</sup> 以下の分				500m <sup>3</sup> 以下の分		
250mm	104,000円	500m <sup>3</sup> を超える分	258円	250mm	132,000円	500m <sup>3</sup> を超える分	326円	
		500m <sup>3</sup> を超える分				500m <sup>3</sup> を超える分		
300mm 以上	168,000円	100m <sup>3</sup> を超え	258円	300mm 以上	216,000円	100m <sup>3</sup> を超え	299円	
		500m <sup>3</sup> 以下の分				500m <sup>3</sup> 以下の分		
工 事 用	同 上	10m <sup>3</sup> を超える分	258円	工 事 用	同 上	10m <sup>3</sup> を超える分	326円	
		10m <sup>3</sup> を超える分				10m <sup>3</sup> を超える分		
浴 場 用	全口径	740円	38円	全口径	890円	740円	47円	
		740円				740円		
私 設 消火栓	1 給水装置につき 1 回の使用時間15分ごとに			600円			(注) 私設消火栓は、平成6年4月から手数料に変更。	
平均改定 率	— (消費税3%)						25.0%	



水道料金変遷表（8）

用途	平成9年4月から平成26年3月まで				平成26年4月から令和元年9月まで						
	1月当たり				1月当たり						
料金	基本料金（10m <sup>3</sup> まで）		従量料金（1m <sup>3</sup> につき）		基本料金（10m <sup>3</sup> まで）		従量料金（1m <sup>3</sup> につき）				
専用給水装置	一般	20mm 以下	890円	10m <sup>3</sup> を超え	左表の基本料金と従量料金との合計額に100分の105を乗じて得た額（1円未満の端数は切り捨て）ただし、消費税が免除されるものは基本料金と従量料金との合計額	20mm 以下	890円	10m <sup>3</sup> を超え	左表の基本料金と従量料金との合計額に100分の108を乗じて得た額（1円未満の端数は切り捨て）ただし、消費税が免除されるものは基本料金と従量料金との合計額		
		25mm	1,890円	25m <sup>3</sup> 以下の分		150円	25mm	1,890円		25m <sup>3</sup> 以下の分	150円
		40mm	4,300円	25m <sup>3</sup> を超え		214円	40mm	4,300円		25m <sup>3</sup> を超え	214円
		50mm	6,720円	50m <sup>3</sup> 以下の分			50mm	6,720円		50m <sup>3</sup> 以下の分	
		75mm	15,700円	100m <sup>3</sup> 以下の分		273円	75mm	15,700円		100m <sup>3</sup> 以下の分	273円
		100mm	26,000円	100m <sup>3</sup> を超え		299円	100mm	26,000円		100m <sup>3</sup> を超え	299円
	150mm	54,000円	500m <sup>3</sup> 以下の分	150mm			54,000円	500m <sup>3</sup> 以下の分			
	200mm	77,000円	500m <sup>3</sup> を超える分	326円			200mm	77,000円		500m <sup>3</sup> を超える分	
	工事用	同上	10m <sup>3</sup> を超える分			326円	同上	10m <sup>3</sup> を超える分		326円	
			10m <sup>3</sup> を超える分			47円		10m <sup>3</sup> を超える分		47円	
	浴場用	全口径	890円	10m <sup>3</sup> を超える分		47円	全口径	890円		10m <sup>3</sup> を超える分	47円
	平均改定率	－（消費税及び地方消費税5%）				－（消費税及び地方消費税8%）					

水道料金変遷表（9）

期間		令和元年10月から（現行）		
料金		1 月 当 た り		
用途	一 般 給 水 装 置 用	基本料金（10m <sup>3</sup> まで）		従量料金（1m <sup>3</sup> につき）
		20mm 以下	890円	10m <sup>3</sup> を超え
25mm	1,890円	25m <sup>3</sup> 以下の分	150円	
40mm	4,300円	25m <sup>3</sup> を超え		
50mm	6,720円	50m <sup>3</sup> 以下の分	214円	
75mm	15,700円	50m <sup>3</sup> を超え		
100mm	26,000円	100m <sup>3</sup> 以下の分	273円	
150mm	54,000円	100m <sup>3</sup> を超え		
200mm	77,000円	500m <sup>3</sup> 以下の分	299円	
250mm	132,000円	500m <sup>3</sup> を超える分	326円	
300mm 以上	216,000円			
工事用	同上	10m <sup>3</sup> を超える分	326円	
浴場用	全口径	890円	10m <sup>3</sup> を超える分 47円	
平均改定率	—（消費税及び地方消費税10%）			

左表の基本料金と従量料金との合計額に100分の110を乗じて得た額（1円未満の端数は切り捨て）  
ただし、消費税が免除されるものは基本料金と従量料金との合計額

水道利用加入金変遷表

(単位 円)

施行期間 口径		昭和49年4月から 昭和53年3月まで	昭和53年4月から 平成元年3月まで	平成元年4月から 平成9年3月まで	平成9年4月から 平成12年3月まで	
		金額	金額	金額	金額	金額
20mm	特例分	50,000	50,000	50,000	左表のメータ 口径区分金額 に100分の 103を乗じ て得た額	50,000
	通常分	120,000	150,000	150,000		150,000
25mm		370,000	430,000	430,000		430,000
40mm		1,150,000	1,310,000	1,310,000		1,310,000
50mm		1,750,000	2,000,000	2,000,000		2,000,000
75mm		4,150,000	4,840,000	4,840,000		4,840,000
100mm		7,100,000	8,300,000	8,300,000		8,300,000
150mm		15,200,000	18,800,000	18,800,000		18,800,000
200mm		32,000,000	42,200,000	42,200,000		42,200,000
250mm		58,000,000	77,200,000	77,200,000		77,200,000
300mm		93,000,000	124,800,000	124,800,000	124,800,000	

施行期間 口径		平成12年4月から 平成26年3月まで	平成26年4月から 令和元年9月まで	令和元年10月から (現 行)
		金額	金額	金額
20mm	特例分	50,000	50,000	50,000
	通常分	150,000	150,000	150,000
25mm		430,000	430,000	430,000
40mm		1,310,000	1,310,000	1,310,000
50mm		2,000,000	2,000,000	2,000,000
75mm		4,840,000	4,840,000	4,840,000
100mm		8,300,000	8,300,000	8,300,000
150mm 以上		管理者が別に 定める額	管理者が別に 定める額	管理者が別に 定める額

(注) 特例分とは、工事の申込みの3年前から当該申込みの日まで引き続き本市区域内に住所を有する個人の分をいい、通常分とはそれ以外をいう。

## 年 表

明治	40年(1907)	横須賀町水道局新設
	41年(1908)	横須賀市営水道給水開始(走水軍港水道の一部譲り受け)
	45年(1912)	軍港水道 半原系統建設 開始
大正	10年(1921)	軍港水道 半原系統建設 完成
昭和	10年(1935)	神奈川県営水道からの受水開始
	20年(1945)	旧軍港水道有馬系統完成
	29年(1954)	旧軍港水道施設 譲受
	37年(1962)	相模川総合開発事業 開始
	40年(1965)	城山ダム(津久井湖)完成 小雀系統 通水開始
	44年(1969)	神奈川県内広域水道企業団 創設
	46年(1971)	相模川高度利用事業 通水開始
	53年(1978)	三保ダム(丹沢湖)完成 神奈川県内広域水道企業団 受水開始
	54年(1979)	検針業務 私人委託開始
	57年(1982)	下町配水幹線築造工事 完成
平成	元年(1989)	逸見総合管理センター完成
	7年(1995)	宮ヶ瀬ダム 貯水開始
	8年(1996)	有馬浄水場 高度浄水処理開始
	9年(1997)	検針、収納業務 民間委託開始
	10年(1998)	社家取水施設及び導水ポンプ所 竣工 90周年記念事業
	12年(2000)	宮ヶ瀬ダム 完成
	16年(2004)	走水水源地 登録有形文化財 登録 下水道部と統合し、上下水道局となる。 上下水道事業マスタープラン2010策定
	18年(2006)	逸見浄水場 登録有形文化財 登録
	19年(2007)	走水水源地 膜ろ過設備導入
	20年(2008)	給水開始100周年記念事業
	23年(2011)	水道事業・下水道事業マスタープラン(2011～2021)策定
	27年(2015)	半原系統 廃止 逸見浄水場 廃止 広域水質管理センター 開設

## 水道事業認可の経緯

名 称	認 可 年月日	認可 番号	起工 年月	竣工 年月	給水開始 年 月	事業費 (千円)	目標 年次	計 画		
								給水人口 (人)	1人1日 最大給水量 (ℓ/人日)	1日最大 給水量 (m <sup>3</sup> /日)
創設	明治 39.12.12	内務省神丁第 36号	明40.11	明41.12	明41.12	46	—	4,000	38	165
創設	大正 6.12.28	内務省5神衛 第311号	大8.2	大10.9	大9.12	1,688	—	100,000	111	11,100
第1回拡張	昭和 9.12.14	内務省神衛第 248号	昭10.3	昭12.3	昭1.11	220	昭20	139,000	140	19,465
第2回拡張	昭和 12.3.26	内務省神衛第 105号	昭11.8	昭19 (打切)	昭15.7	163	昭20	139,000	140	19,465
第3回拡張	昭和 19.1.14	厚生省18神衛 第1488号	昭19.5	昭22 (打切)	昭20.9	531	昭20	351,000	160	56,147
第4回拡張	昭和 24.3.1	厚生省神衛第 23号	昭24.3	昭27.3	昭27.3	52,625	昭25	143,000	670	95,750
第5回拡張	昭和 27.5.16	厚生省神衛第 222号	昭26.6	—	昭28.6	—	昭30	170,000	565	96,000
〃 (最終変更)	昭和 36.12.15	厚生省神環第 135号	—	昭39.7	—	2,286,202	昭38	247,000	527	130,000
第6回拡張	昭和 36.2.27	厚生省神衛第 106号	昭36.2	—	昭41.4	—	昭45	280,000	625	175,000
〃 (最終変更)	昭和 41.3.31	厚生省神衛 347号	—	昭46.3	—	6,519,473	昭48	417,000	628	262,000
第7回拡張	昭和 44.3.31	厚生省環第 329号	昭44.10	—	昭47.4	—	昭50	449,000	713	320,000
〃 (変更)	昭和 47.3.31	厚生省環第 310号	—	昭50.3	—	8,494,446	昭50	389,000	823	320,000
第8回拡張	昭和 49.3.30	厚生省環第 366号	昭49.4	昭59.3	昭50.4	22,243,507	昭53	414,000	773	320,000
第9回拡張	平成 4.3.31	厚生省生衛第 425号	平4.4	平13.3	平8.7	—	平12	500,000	692	346,000
〃 (変更)	平成 6.3.31	厚生省生衛第 403号	平4.4	平13.3	平8.7	10,043,135	平12	500,000	692	346,000
給水区域の拡張 (葉山町の一部)	平成 13.3.29	厚生省生衛第 263号	—	—	平13.4	—	平22	450,000	711	320,000
浄水方法の変更 (膜ろ過)	平成 19.2.28	神奈川県指令 生衛第756号	平19.4	平20.1	平20.2	79,762	平22	450,000	711	320,000

## 主要施設所在地一覧（令和4年4月1日 現在）

名 称	郵便番号	所在地	所在課
本庁舎	238-8550	横須賀市小川町11番地	総務課 経営料金課 経理課 用地管理課 計画課 給排水課
小川町車庫	238-8550	横須賀市小川町21番地	総務課
逸見総合管理センター	238-0046	横須賀市西逸見町2丁目10番地	水道管路課 水道施設課 浄水課 下水道管渠課
走水水源地管理センター	239-0811	横須賀市走水1丁目2番1号	水道施設課
有馬浄水場	243-0416	海老名市中河内1767番地	浄水課
下町浄化センター	238-0014	横須賀市三春町2丁目1番地及び 平成町3丁目2番地	下水道施設課 水再生課
追浜浄化センター	237-0062	横須賀市浦郷町5丁目2931番地	水再生課
西浄化センター	240-0101	横須賀市長坂2丁目2番2号	水再生課

### 令和3年度 水道事業統計年報

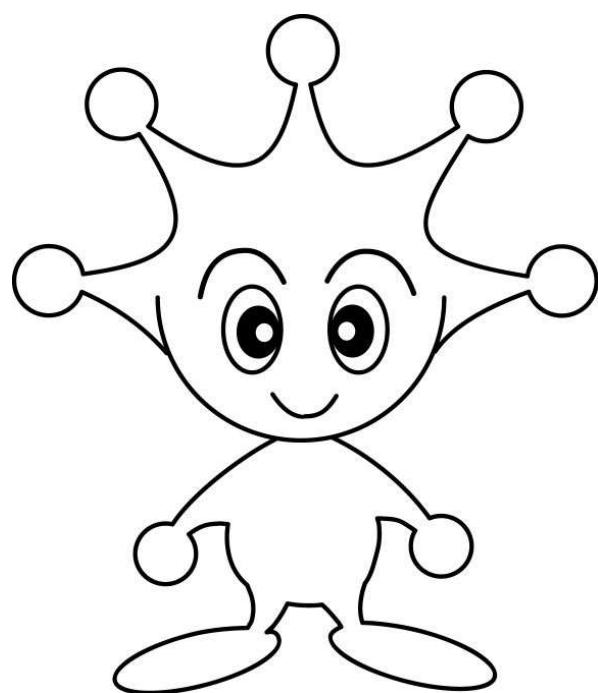
令和4年10月発行

発 行 横須賀市上下水道局

編 集 経営部経営料金課

〒 238-8550  
 神奈川県横須賀市小川町11番地  
 TEL 046(822)8628（直通）  
 E-mail fd-ws@city.yokosuka.kanagawa.jp





横須賀上下水道イメージキャラクター

ア ク ア ン