

令和4年度

(2022年度)

水道事業統計年報

[令和4年(2022年)4月1日～令和5年(2023年)3月31日]

横須賀市上下水道局

消費税及び地方消費税について

特に表示のないものは、消費税及び地方消費税抜きの数値である。

令和4年度 横須賀市水道事業統計年報

目 次

I 事業の推移

1	業務量の概要	1
2	給水量と有収水量の比較推移	2
3	給水量の分析	2
4	給水量の推移	3
5	月別有効水量と無効水量	3
6	有収水量（用途別）の推移	4
7	給水栓数（用途別）の推移	4
8	福祉減免の推移	4
9	事業収支の推移	5
10	水道料金調定額の推移	6
11	受託工事収益、その他営業収益の推移	6
12	水道利用加入金の推移	7
13	主要経費の推移	8
14	損益計算の推移	9
15	貸借対照表の推移	9

II 経 理

1	決算収支図表	10
2	予算、決算対照表	11
3	損益計算書	12
4	貸借対照表	13
5	資本的収支決算額	14
6	固定資産明細書	15
(1)	有形固定資産	15
(2)	無形固定資産	15
(3)	投資その他の資産	15
7	貯蔵品消費状況	15
8	利率別企業債残高	16
9	借入先別企業債残高	16
10	給水原価構成	17, 18
(1)	部門別	17
(2)	性質別	18
11	費用構成比較	19, 20
12	経営分析	21~27
(1)	資産及び資本構成比率	21
(2)	回転率	22
(3)	損益に関する各種比率	23, 24
(4)	その他の比率	25, 26
(5)	企業債残高の推移	27

III 給 水

1	年度別、月別給水量の推移	28
2	取水量及びろ過水量	29, 30
3	系統別着水量（給水量）	31, 32
4	給水量	33, 34
5	使用電力量	35, 36
6	使用電気料金	37, 38
7	薬品使用量	39, 40

IV 業 務

1	用途別給水栓数及び有収水量の内訳	41
2	水道料金調定額内訳	42, 43
3	収納方法別収入実績	44, 45
4	収納方法別調定金額の推移	44
5	収納方法別年間調定件数の推移	45
6	収納区分別件数及び金額	46, 47
7	収納方法別年度末件数の推移	46
8	一般用口径別件数及び水量区分別水量	48, 49
9	一般用用途別件数及び水量区分別水量	48, 49
10	用途・口径別栓数及び有収水量	50, 51
11	検針実績	52, 53
12	開始受付数・廃止検針実績	52
13	福祉減免対象者別実績	53
14	水道利用加入金調定件数及び調定額	54
15	メータ移動状況	55
	（1）現在設置数	55
	（2）交換数	55
16	助成制度	56
17	導水管布設延長	56
18	送水管布設延長	57
19	配水管布設延長	57
20	漏水修理及び漏水調査	58～61
	（1）漏水等修理実績（公道内）	58, 59
	（2）漏水等修理実績（宅地内）	58, 59
	（3）地区別漏水調査実績（計画調査）	60
	（4）月別漏水調査実績（機動調査）	61
21	断水公示件数	61
22	給水工事施工状況	62

V 職 員

1	職員配置状況	63
2	給料、手当内訳	64
3	給料別内訳	64
4	年齢別内訳	65
5	勘定別職員内訳	65
6	勤続年数別内訳	66

VI 現 況

1 浄水場の現況	67
2 浄水池・調整池の現況	69
3 配水池の現況	70
4 ポンプ所の現況	71
5 非常用貯水装置 (100m ³ タンク)の現況	72

参 考 資 料

上下水道局組織図	資・1
上下水道局事務分掌一覧表	資・2～3
水道料金変遷表(1)～(10)	資・4～12
水道利用加入金変遷表	資・13
年表	資・14
水道事業認可の経緯	資・15
主要施設所在地一覧	資・16

I 事業の推移

1 業務量の概要

年 度 項 目	年 度				
	30 (2018)	1 (2019)	2 (2020)	3 (2021)	4 (2022)
給水区域内					
給水面積(km ²)	101.05	101.05	101.05	101.05	101.04
世帯数(世帯)	167,028	167,068	167,491	165,629	165,946
人 口 (人)	394,060	390,549	386,729	380,492	376,171
現 在 給 水					
世帯数(世帯)	167,023	167,063	167,486	165,624	165,941
人 口 (人)	394,050	390,539	386,719	380,482	376,161
普 及 率					
世帯数 (%)	100.0	100.0	100.0	100.0	100.0
人 口 (%)	100.0	100.0	100.0	100.0	100.0
給水栓数 (栓)	195,742	195,962	196,756	197,401	196,986
年間給水量 (m ³)	59,341,919	58,055,112	58,212,752	57,345,666	56,616,406
1日最大給水量 (m ³)	177,003	172,518	175,133	168,593	168,704
(1日最大給水日)	(7/19)	(12/31)	(12/31)	(7/24)	(6/30)
1日平均給水量 (m ³)	162,581	158,621	159,487	157,111	155,113
1人1日最大給水量 (l)	449	442	453	443	448
1人1日平均給水量 (l)	413	406	412	413	412
年間有収水量 (m ³)	53,607,427	52,755,990	53,113,837	52,357,247	51,742,426
有 収 率 (%)	90.3	90.9	91.2	91.3	91.4
年間使用電力量 (KWH)	14,214,952	13,565,955	14,074,194	13,741,400	12,886,019
年間使用電気料金 (円)	261,775,236	250,930,505	222,362,514	231,649,688	367,375,353
導送水管延長 (m)	60,755	60,755	60,755	60,755	60,755
配水管延長 (m)	1,482,107	1,481,595	1,479,684	1,479,714	1,475,565
水道料金調定額 (円)	8,970,445,873	8,787,387,752	8,710,676,834	8,629,318,819	8,691,429,389
総 収 益 (円)	10,530,584,355	10,159,933,164	9,992,007,923	9,770,638,453	9,994,545,817
総 費 用 (円)	8,787,818,980	9,017,686,810	8,642,614,781	8,512,520,232	9,185,217,572
当年度純利益△損失(円)	1,742,765,375	1,142,246,354	1,349,393,142	1,258,118,221	809,328,245

(注) 1 人口は推計人口を用いている。行政面積は100.82km²である。

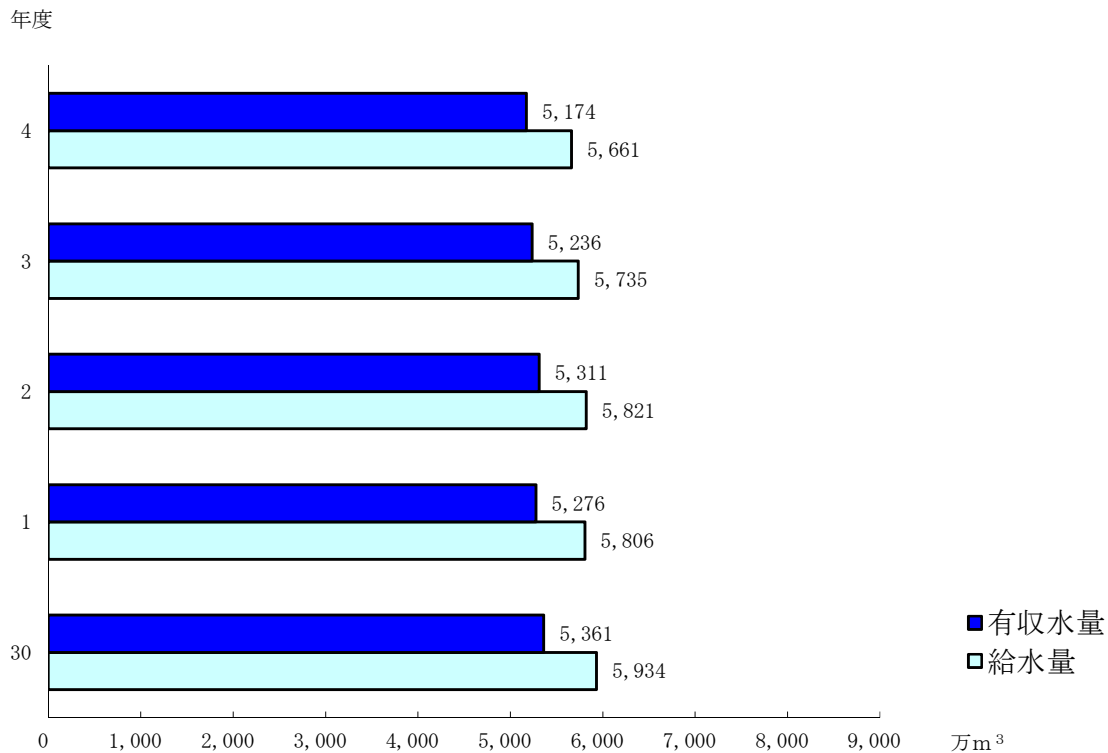
(経営料金課)

2 過去における1日最大給水量は、平成5年7月29日の283,803m³である。

3 有収水量には福祉減免及び災害減免を含む。

4 令和元年度は閏年(366日)である。

2 給水量と有収水量の比較推移



3 給水量の分析

(単位 m³・%)

項目	年間	一日平均	構成比	対前年度比	前年度(年間)
給水量	56,616,406	155,113	100.00	98.73	57,345,666
有効水量	52,965,315	145,110	93.55	98.79	53,616,187
有収水量	51,742,426	141,760	91.39	98.83	52,357,247
無収水量	1,222,889	3,350	2.16	97.14	1,258,940
管洗浄用水量	92,507	253	0.16	83.15	111,251
局内使用量	4,137	11	0.01	79.97	5,173
メータ不感水量	1,057,257	2,897	1.87	98.81	1,069,978
減額水量(漏水)等	68,988	189	0.12	95.11	72,538
無効水量	3,651,091	10,003	6.45	97.90	3,729,479
減額水量(赤水)	133	0	0.00	25.48	522
漏水その他	3,650,958	10,003	6.45	97.91	3,728,957

(経営料金課)

4 給水量の推移

(単位 m³)

区分	年度	30	1	2	3	4
給水量		59,888,749	58,055,112	58,212,752	57,345,666	56,616,406
有効水量		55,447,810	54,003,869	54,377,047	53,616,187	52,965,315
有収水量		53,976,661	52,755,990	53,113,837	52,357,247	51,742,426
無収水量		1,471,149	1,247,879	1,263,210	1,258,940	1,222,889
無効水量		4,440,939	4,051,243	3,835,705	3,729,479	3,651,091

(経営料金課)

5 月別有効水量と無効水量

(単位 m³・%)

区分 月	給水量 (A)	有効水量			有収率	有効率	無効水量	無効率
		(a)有収水量	無収水量	計 (B)	(a)	(B)	(C)	(C)
					(A)	(A)		(A)
4 4	4,601,386	4,334,618	98,824	4,433,442	94.20	96.35	167,944	3.65
5	4,733,896	4,126,943	93,505	4,220,448	87.18	89.15	513,448	10.85
6	4,704,280	4,498,430	102,301	4,600,731	95.62	97.80	103,549	2.20
7	4,931,996	4,137,749	99,176	4,236,925	83.90	85.91	695,071	14.09
8	4,923,666	4,708,621	110,306	4,818,927	95.63	97.87	104,739	2.13
9	4,704,475	4,190,568	103,325	4,293,893	89.08	91.27	410,582	8.73
10	4,791,674	4,497,868	110,655	4,608,523	93.87	96.18	183,151	3.82
11	4,541,648	4,081,149	98,063	4,179,212	89.86	92.02	362,436	7.98
12	4,824,548	4,387,023	107,781	4,494,804	90.93	93.17	329,744	6.83
5 1	4,795,575	4,222,021	97,085	4,319,106	88.04	90.06	476,469	9.94
2	4,357,753	4,418,884	100,486	4,519,370	101.40	103.71	△161,617	△3.71
3	4,705,509	4,138,552	101,382	4,239,934	87.95	90.11	465,575	9.89
計	56,616,406	51,742,426	1,222,889	52,965,315	91.39	93.55	3,651,091	6.45
日平均	155,113	141,760	3,350	145,110	-	-	10,003	-
前年度 計	57,345,666	52,357,247	1,258,940	53,616,187	91.30	93.50	3,729,479	6.50
前年度 日平均	157,112	143,445	3,449	146,894	-	-	10,218	-
増△減 計	△729,260	△614,821	△36,051	△650,872	0.09	0.05	△78,388	△0.05
増△減 日平均	△1,999	△1,685	△99	△1,784	-	-	△215	-

(経営料金課)

(注) 無効水量のマイナス値は、確定給水量と確定有効水量の差による。

6 有収水量（用途別）の推移

(単位 m³・%)

項目	年度	30		1		2		3		4	
		水量	構成比	水量	構成比	水量	構成比	水量	構成比	水量	構成比
一般 用	家事営業用	40,556,976	75.7	39,967,833	75.8	40,753,109	76.7	39,960,413	76.3	38,836,258	75.1
	公共用	3,287,238	6.1	3,209,566	6.1	2,947,760	5.6	2,971,682	5.7	2,970,365	5.7
	工業用	1,436,957	2.7	1,353,238	2.5	1,261,377	2.4	1,266,023	2.4	1,787,007	3.5
	米軍用	2,187,376	4.1	2,116,082	4.0	2,077,998	3.9	2,166,834	4.2	2,351,641	4.5
	工事用	14,363	0.0	15,905	0.0	5,668	0.0	4,736	0.0	18,002	0.0
	計	47,482,910	88.6	46,662,624	88.4	47,045,912	88.6	46,369,688	88.6	45,963,273	88.8
浴場用		85,936	0.2	79,460	0.2	77,749	0.1	73,226	0.1	67,269	0.1
分水		6,031,854	11.2	6,012,642	11.4	5,989,546	11.3	5,913,901	11.3	5,711,140	11.0
消火用水		6,727	0.0	1,264	0.0	630	0.0	432	0.0	744	0.0
計		53,607,427	100.0	52,755,990	100.0	53,113,837	100.0	52,357,247	100.0	51,742,426	99.9

(注) 福祉減免及び災害減免を含む。

(経営料金課)

7 給水栓数（用途別）の推移

(単位 栓・%)

項目	年度	30		1		2		3		4	
		栓数	前年度比	栓数	前年度比	栓数	前年度比	栓数	前年度比	栓数	前年度比
一般 用	家事営業用	194,886	-	195,115	100.6	195,906	100.1	196,568	100.4	196,153	99.8
	公共用	781	-	770	99.4	774	98.6	759	100.5	755	99.5
	工業用	42	-	43	100.0	43	102.4	42	100.0	45	107.1
	米軍用	6	-	6	100.0	6	100.0	6	100.0	6	100.0
	工事用	6	-	7	200.0	7	116.7	6	100.0	9	150.0
	計	195,721	-	195,941	100.6	196,736	100.1	197,381	100.4	196,968	99.8
浴場用		18	-	18	85.7	17	100.0	17	94.4	15	88.2
分水		3	-	3	100.0	3	100.0	3	100.0	3	100.0
合計		195,742	-	195,962	100.6	196,756	100.1	197,401	100.4	196,986	99.8

(注) 1 栓数は年度末の栓数による。

(経営料金課)

2 福祉減免及び災害減免を含む。

8 福祉減免の推移

(単位 件・m³・円・%)

年度	区分	件数	水量	金額	前年度比
30		77,537.0	718,493	75,888,525	-
1		76,235.5	701,939	74,734,825	98.5
2		73,030.0	676,354	72,531,375	97.1
3		70,494.5	652,933	70,094,131	96.6
4		68,106.0	629,729	67,764,591	96.7

(注) 1 件数は、調定月数による。

(経営料金課)

2 災害減免は除く。

9 事業収支の推移

(単位 千円)

項 目		年 度				
		30	1	2	3	4
水道事業収益	営業収益	9,982,606	9,853,056	9,850,842	9,719,196	9,815,475
	営業外収益	1,083,646	1,028,677	974,314	982,086	1,000,718
	特別利益	162,719	21,487	13,315	8,443	26,768
	計	11,228,971	10,903,220	10,838,471	10,709,725	10,842,961
水道事業費用	営業費用	8,798,461	9,150,720	8,833,852	8,768,084	9,432,255
	営業外費用	372,586	208,172	192,623	119,759	94,243
	特別損失	29,816	35,407	43,573	19,083	84,800
	計	9,200,863	9,394,299	9,070,048	8,906,926	9,611,298
資本的収入	企業債	1,250,000	654,000	676,000	1,670,000	1,100,000
	負担金	76,867	99,414	61,850	96,252	72,818
	固定資産売却代	302,782	11	214	1	9
	その他	(35,000)	(19,000)	(0)	-	-
		36,011	19,000	3,769	-	1,203,202
計	1,665,660	772,425	741,833	1,766,253	2,376,029	
資本的支出	建設改良費	4,335,093	4,943,220	4,871,624	6,268,612	4,919,797
	企業債還金	1,305,750	1,180,574	1,123,901	1,179,783	1,113,363
	その他	(35,000)	(19,000)	-	-	-
		35,000	2,019,000	-	-	-
計	5,675,843	8,142,794	5,995,525	7,448,395	6,033,160	

(注) 1 ()内は一般会計出資金額を内数で示す。

(経理課)

2 消費税及び地方消費税込み

10 水道料金調定額の推移

(単位 千円・%)

項目	年度	30		1		2		3		4	
		金額	構成比	金額	構成比	金額	構成比	金額	構成比	金額	構成比
一般用	家事営業用	6,208,694	69.2	6,100,528	70.0	6,152,641	69.9	6,035,820	69.9	5,866,628	69.8
	公共用	1,064,586	11.9	1,040,394	11.8	957,641	11.9	964,326	11.2	964,056	11.9
	工業用	474,092	5.4	446,774	4.2	416,999	4.3	418,503	4.9	588,837	4.7
	米軍用	721,248	8.1	698,000	8.4	685,514	8.4	714,502	8.3	774,773	8.0
	工事用	4,719	0.0	5,196	0.0	1,828	0.0	1,506	0.0	5,920	0.0
	計	8,473,339	94.6	8,473,339	94.4	8,290,892	94.5	8,134,657	94.3	8,200,214	94.4
浴場用	4,143	0.1	3,831	0.1	3,749	0	3,535	0.0	3,245	0.1	
分水	492,964	5.3	492,665	5.5	492,305	5.5	491,127	5.7	487,970	5.5	
計	8,970,446	100.0	8,970,446	100.0	8,787,388	100.0	8,629,319	100.0	8,691,429	100.0	

(注) 1 金額は消費税及び地方消費税抜き。

(料金課)

2 福祉減免及び災害減免を除く。

11 受託工事収益、その他営業収益の推移

(単位 千円)

項目	年度	30	1	2	3	4
		受託工事収益				
	新設工事代	10,904	5,812	5,078	4,100	5,832
	給水工事手数料	45,605	38,375	39,317	39,221	38,191
	その他受託工事収益	4,598	5,225	590	421	0
	計	61,107	49,412	44,985	43,742	44,023
その他営業収益						
	浄水受託収益	14,227	14,269	14,235	7,117	7,117
	負担金	148,511	147,770	132,680	122,014	107,515
	下水道事業会計負担金	111,688	131,221	126,937	110,323	155,190
	雑収益	2,360	1,726	1,253	0	0
	計	276,786	294,986	275,105	239,454	269,822

(経理課)

12 水道利用加入金の推移

(単位 千円)

項目		年度		30		1		2		3		4	
		件数	金額										
20mm以下	特例分	件数		125		128		105		115		67	
		金額		6,750		6,921		5,775		6,325		3,685	
	通常分	件数	(125)	1,147	(261)	894	(84)	571	(94)	740	(130)	736	
		金額		185,674		144,563		97,064		119,263		121,110	
	計	件数	(125)	1,272	(261)	1,022	(84)	676	(94)	855	(130)	803	
		金額		192,424		151,484		102,839		125,588		124,795	
25 mm	件数	(11)	7	(3)	11	(4)	6	(7)	10	(7)	3		
	金額		4,763		5,919		3,597		6,578		2,772		
40 mm	件数	(5)	1	(7)	1	(5)	4	(3)	1	(2)	1		
	金額		7,214		8,074		11,198		5,269		3,828		
50 mm	件数	(2)	1	(1)	2	(3)	1	(4)	0	(0)	2		
	金額		2,538		5,757		6,842		3,750		4,400		
75 mm	件数	(3)	0	(0)	0	(2)	1	(0)	0	(1)	0		
	金額		12,895		0		56,958		0		5,159		
100 mm	件数		0	(0)	0	(0)	0	(0)	0	(0)	0		
	金額		0		0		0		0		0		
150 mm	件数		0	(0)	0	(0)	0	(0)	0	(0)	0		
	金額		0		0		0		0		0		
200 mm 以上	件数		0	(0)	0	(0)	0	(0)	0	(0)	0		
	金額		0		0		0		0		0		
合計	件数	(146)	1,281	(272)	1,036	(98)	688	(108)	866	(140)	809		
	金額		219,834		171,234		181,434		141,185		140,954		

(注) 1 () 内件数は、転用分で外数を示す。

(給排水課)

13 主要経費の推移

(単位 千円・%)

年度 項目		30		1		2		3		4	
		金額	構成比	金額	構成比	金額	構成比	金額	構成比	金額	構成比
人 件 費	給料、手当等 報酬、法定福利費	1,187,193	13.5	1,143,523	12.7	1,120,859	13.0	1,083,001	12.7	1,098,724	12.0
	退職給付費	-	0.0	-	0.0	67,580	0.8	55,554	0.7	83,649	0.9
	計	1,187,193	13.5	1,143,523	12.7	1,188,439	13.8	1,138,555	13.4	1,182,373	12.9
動力費		261,775	3.0	250,930	2.8	222,363	2.6	231,650	2.7	367,375	4.0
薬品費		26,276	0.3	28,505	0.3	31,424	0.4	31,620	0.4	28,936	0.3
共同施設 維持負担金		607,295	6.9	667,967	7.4	614,969	7.1	619,664	7.3	703,773	7.7
受水費		1,557,342	17.7	1,555,232	17.2	1,550,564	17.9	1,543,006	18.1	1,568,230	17.1
修繕費		718,722	8.2	726,278	8.0	684,917	7.9	726,455	8.5	740,154	8.1
材料費		45,014	0.5	59,793	0.7	51,837	0.6	42,767	0.5	49,576	0.5
工事請負費等		4,105	0.1	4,684	0.0	990	0.0	615	0.0	634	0.0
委託料		687,012	7.8	691,405	7.7	657,530	7.6	661,058	7.8	675,969	7.4
減価償却費等		3,189,455	36.3	3,477,348	38.6	3,269,481	37.8	3,196,243	37.5	3,516,900	38.3
支払利息		244,377	2.8	197,420	2.2	153,618	1.8	119,716	1.4	94,213	1.0
物件費 その他		259,253	2.9	214,602	2.4	216,483	2.5	201,171	2.4	257,085	2.7
計		8,787,819	100.0	9,017,687	100.0	8,642,615	100.0	8,512,520	100.0	9,185,218	100.0

(注) 1 工事請負費等には、路面復旧費を含む。

(経理課)

2 減価償却費等には、減価償却費、資産減耗費を含む。

3 物件費その他には、補助金、雑支出、特別損失を含む。

14 損益計算の推移

(単位 千円)

項目		年 度		30	1	2	3	4
収	営業収益	給水収益		8,970,446	8,787,388	8,710,677	8,629,319	8,691,429
		受託工事収益		61,107	49,412	44,985	43,742	44,023
		その他 営業収益		276,786	294,986	275,105	239,454	269,822
益	営業外収益・特別利益		1,222,245	1,028,147	961,241	858,123	989,272	
	計		10,530,584	10,159,933	9,992,008	9,770,638	9,994,546	
費 用	営業費用	原水費		69,769	73,207	57,617	66,530	85,415
		浄水費		569,934	549,711	537,894	538,079	582,611
		配水費		1,064,726	1,046,141	966,622	988,220	1,040,230
		給水費		669,263	699,841	706,021	703,520	776,885
		受託工事費		30,172	31,551	27,071	29,911	32,552
		共同施設 維持負担金		607,295	667,967	614,969	619,664	703,773
		受水費		1,557,342	1,555,232	1,550,564	1,543,006	1,568,230
		業務費		296,806	272,309	268,857	259,608	254,553
		総係費		423,321	404,201	446,243	429,299	450,010
		減価償却費		2,910,066	2,982,018	3,024,372	2,956,737	3,226,445
		資産減耗費		279,389	495,330	245,109	239,506	290,455
	営業外費用・特別損失		309,736	240,179	197,276	138,440	174,059	
	計		8,787,819	9,017,687	8,642,615	8,512,520	9,185,218	

(経理課)

15 貸借対照表の推移

(単位 千円)

項目		年 度		30	1	2	3	4
借 方	固定資産	有形固定資産		74,902,221	76,031,632	77,257,290	79,852,878	80,882,104
		無形固定資産		54,075	68,548	49,293	49,783	53,645
		投資		12,276,767	14,295,767	14,295,767	14,295,767	13,095,767
	流動資産	現金預金		9,753,072	6,420,353	5,555,876	4,707,549	4,889,709
		未収金		1,036,115	1,170,622	1,031,745	1,177,099	1,056,574
		貯蔵品		8,034	6,650	5,557	6,182	4,092
		前払金		802,550	891,370	1,247,120	889,619	871,537
	資産合計		98,832,834	98,884,942	99,442,648	100,978,877	100,853,428	
貸 方	固定負債	企業債		17,828,550	17,358,650	16,854,867	17,411,504	17,454,726
		引当金		1,255,483	1,132,673	1,116,402	1,168,004	1,195,551
	流動負債	企業債		1,180,574	1,123,901	1,179,783	1,113,363	1,056,778
		未払金及び 未払費用		1,478,353	1,502,874	1,713,271	1,874,581	1,485,638
		引当金		111,027	113,477	111,679	106,881	110,128
		その他流動負債		110,926	132,260	85,677	61,880	28,898
	繰延収益	長期前受金等		16,518,246	16,010,186	15,520,655	15,123,969	14,593,685
	負債合計		38,483,159	37,374,021	36,582,334	36,860,182	35,925,404	
資 本 方	資本金		52,351,153	54,829,502	56,829,502	57,730,556	58,442,390	
	剰余金	資本剰余金		1,596,842	1,596,842	1,596,842	1,597,105	1,597,105
		利益剰余金 △欠損金		6,401,680	5,084,577	4,433,970	4,791,034	4,888,529
		資本合計		60,349,675	61,510,921	62,860,314	64,118,695	64,928,024
	負債・資本合計		98,832,834	98,884,942	99,442,648	100,978,877	100,853,428	

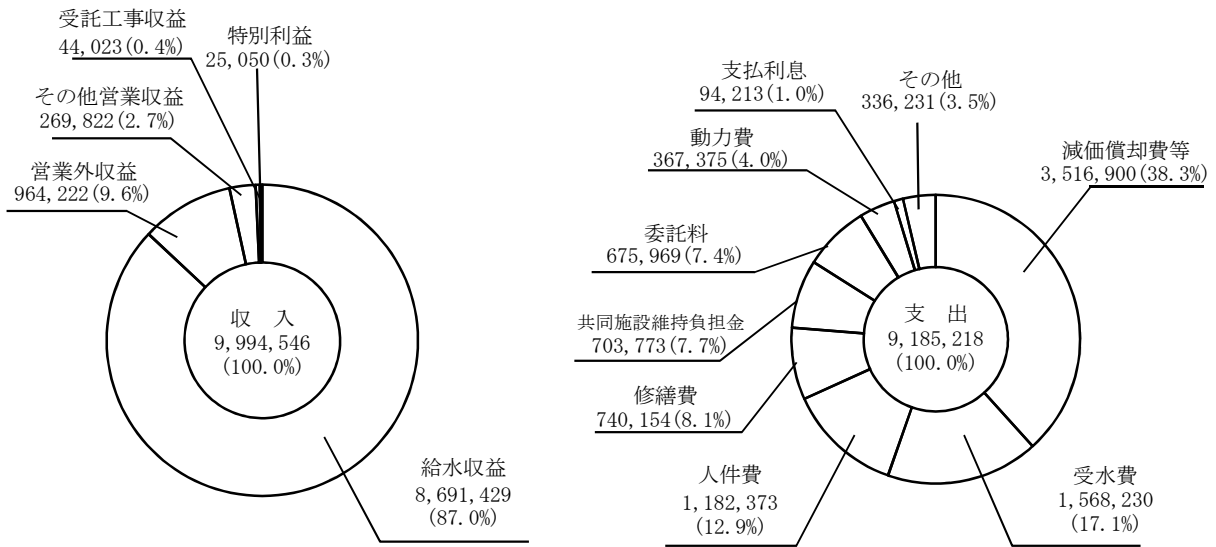
(経理課)

II 経 理

1 決算収支図表

収益的収支

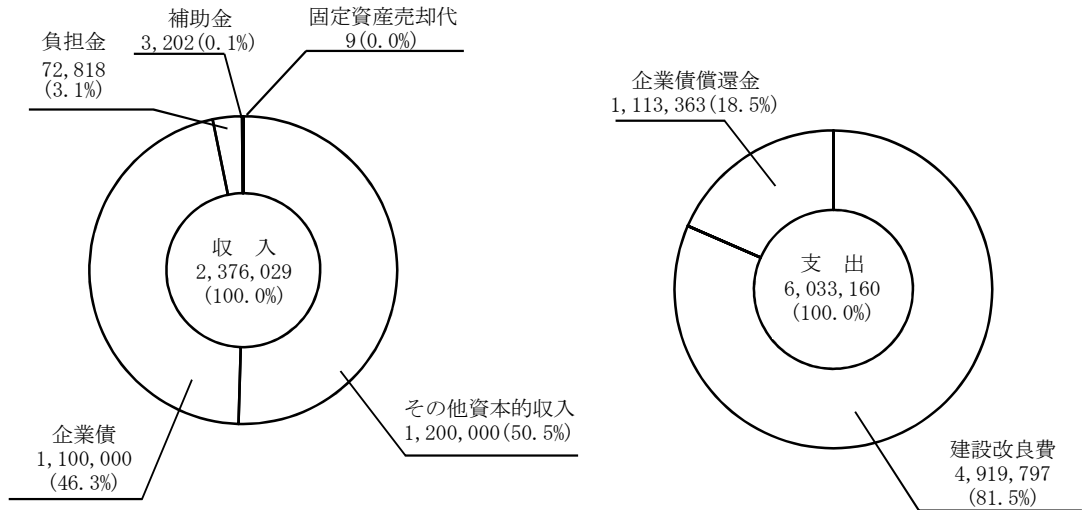
(単位 千円)



資本的収支

(消費税及び地方消費税込み)

(単位 千円)



(経理課)

2 予算、決算対照表

(単位 円・%)

科 目	予 算 額	決 算 額	決算額の予算額に対する 比 率
水道事業収益	10,703,918,000	10,842,960,827	101.3
営業収益	9,670,554,000	9,815,475,017	101.5
営業外収益	1,030,364,000	1,000,717,789	97.1
特別利益	3,000,000	26,768,021	892.3
水道事業費用	9,847,915,000	9,611,298,045	97.6
営業費用	9,619,030,000	9,432,255,114	98.1
営業外費用	94,243,291	94,243,291	100.0
特別損失	119,905,000	84,799,640	70.7
予備費	14,736,709	0	0.0
資本的収入	2,636,386,000	2,376,029,311	90.1
企業債	1,300,000,000	1,100,000,000	84.6
負担金	133,150,000	72,818,173	54.7
補助金	3,236,000	3,201,886	98.9
固定資産売却代	0	9,252	-
その他資本的収入	1,200,000,000	1,200,000,000	100.0
資本的支出	7,546,435,629	6,033,159,658	79.9
建設改良費	6,432,749,629	4,919,796,366	76.5
企業債償還金	1,113,686,000	1,113,363,292	100.0

(注) 消費税及び地方消費税込み

(経理課)

3 損益計算書

(単位 円)

借 方		貸 方	
1 営業費用	9,011,158,496	1 営業収益	9,005,274,667
(1) 原水費	85,415,291	(1) 給水収益	8,691,429,389
(2) 浄水費	582,611,026	(2) 受託工事収益	44,023,000
(3) 配水費	1,040,229,514	(3) その他営業収益	269,822,278
(4) 給水費	776,884,926	2 営業外収益	964,221,514
(5) 受託工事費	32,551,717	(1) 水道利用加入金	128,140,000
(6) 共同施設維持負担金	703,773,279	(2) 受取利息及び配当金	5,601,722
(7) 受水費	1,568,229,750	(3) 他会計補助金	10,269,375
(8) 業務費	254,553,065	(4) 長期前受金戻入	660,225,525
(9) 総係費	450,010,012	(5) 雑収益	159,984,892
(10) 減価償却費	3,226,445,379	3 特別利益	25,049,636
(11) 資産減耗費	290,454,537	(1) 固定資産売却益	6,432,888
2 営業外費用	95,662,040	(2) 過年度損益修正益	17,184,868
(1) 支払利息及び 企業債取扱諸費	94,213,322	(3) 引当金戻入	1,431,880
(2) 雑支出	1,448,718		
3 特別損失	78,397,036		
(1) 減損損失	14,140,445		
(2) 過年度損益修正損	2,674,591		
(3) 半原水源系統整理費	61,582,000		
小計	9,185,217,572		
当年度純利益	809,328,245		
合計	9,994,545,817	合計	9,994,545,817

(経理課)

4 貸借対照表

(単位 円)

借	方	貸	方
固 定 資 産	94,031,515,839	固 定 負 債	18,650,276,908
(1) 有 形 固 定 資 産	80,882,104,059	(1) 企 業 債	17,454,726,020
ア 土 地	2,481,399,025	(2) 引 当 金	1,195,550,888
イ 建 物	10,106,470,814	流 動 負 債	2,681,442,404
ウ 構 築 物	155,553,156,843	(1) 企 業 債	1,056,777,558
エ 機 械 及 び 装 置	19,808,550,648	(2) 未 払 金	1,456,370,116
オ 車 両 運 搬 具	101,863,789	(3) 未 払 費 用	29,267,788
カ 工 具 、 器 具 及 び 備 品	1,342,832,833	(4) 前 受 金	1,806,500
減 価 償 却 累 計 額	108,549,260,263	(5) 引 当 金	110,128,438
減 損 損 失 累 計 額	1,003,707,896	(6) 預 り 金	27,092,004
キ 建 設 仮 勘 定	1,040,798,266	繰 延 収 益	14,593,684,643
(2) 無 形 固 定 資 産	53,644,780	(1) 長 期 前 受 金	14,593,684,643
(3) 投 資 そ の 他 の 資 産	13,095,767,000	資 本 金	58,442,389,822
流 動 資 産	6,821,911,707	(1) 資 本 金	58,442,389,822
(1) 現 金 預 金	4,889,709,133	剰 余 金	6,485,633,769
(2) 未 収 金	1,056,573,811	(1) 資 本 剰 余 金	1,597,105,239
(3) 貯 蔵 品	4,091,540	(2) 利 益 剰 余 金	4,888,528,530
(4) 前 払 金	871,537,223		
資 産 合 計	100,853,427,546	負 債 ・ 資 本 合 計	100,853,427,546

(経理課)

5 資本的収支決算額

(単位 円)

収 入		支 出	
1 企 業 債	1,100,000,000	1 建 設 改 良 費	4,919,796,366
(1) 建 設 企 業 債	1,100,000,000	(1) 施 設 費	375,422,739
2 負 担 金	72,818,173	事 務 費	84,964,381
(1) 工 事 負 担 金	72,818,173	配 水 設 備 新 設 費	61,209,820
消 火 栓 設 置 負 担 金	72,818,173	機 械 及 び 装 置 新 設 費	550,000
3 補 助 金	3,201,886	量 水 器 設 置 費	2,786,133
(1) 他 会 計 補 助 金	3,201,886	機 械 及 び 装 置 改 良 費	36,881,020
一 般 会 計 補 助 金	3,201,886	固 定 資 産 取 得 費	104,919,025
4 固 定 資 産 売 却 代	9,252	共 同 施 設 整 備 負 担 金	55,009,360
(1) 固 定 資 産 売 却 代	9,252	補 助 金	29,103,000
5 そ の 他 資 本 的 収 入	1,200,000,000	(2) 配 水 施 設 整 備 事 業 費	4,242,585,067
(1) そ の 他 資 本 的 収 入	1,200,000,000	事 務 費	185,786,555
		配 水 管 整 備 費	3,161,063,056
		電 気 設 備 整 備 費	364,562,000
		配 水 施 設 整 備 費	531,173,456
		(3) 小 雀 系 基 幹 施 設 整 備 費	301,788,560
		共 同 施 設 分 担 金	301,788,560
		2 企 業 債 償 還 金	1,113,363,292
		(1) 企 業 債 償 還 金	1,113,363,292
計	2,376,029,311		
1 補 て ん 額	3,657,130,347		
(1) 過 年 度 分 損 益 勘 定 留 保 資 金	546,825,629		
(2) 当 年 度 分 損 益 勘 定 留 保 資 金	1,864,082,365		
(3) 建 設 改 良 積 立 金	732,831,319		
(4) 過 年 度 分 消 費 税 及 び 地 方 消 費 税 資 本 的 収 支 調 整 額	111,080,917		
(5) 当 年 度 分 消 費 税 及 び 地 方 消 費 税 資 本 的 収 支 調 整 額	402,310,117		
合 計	6,033,159,658	合 計	6,033,159,658

(注) 消費税及び地方消費税込み

(経理課)

6 固定資産明細書

(1) 有形固定資産

(単位 円)

資産の種類	年度当初	当年度	当年度	当年度末	減価償却累計額			減損損失累計額			当年度末 償却未済高
	現在高	増加額	減少額	現在高	当年度 増加額	当年度 減少額	累計	当年度 増加額	当年度 減少額	累計	
	土地	2,481,408,277	0	9,252	2,481,399,025	-	-	-	0	0	
建物	10,050,348,952	74,250,557	18,128,695	10,106,470,814	184,266,016	12,678,339	6,853,670,262	855,595	0	52,135,479	3,200,665,073
構築物	151,940,781,186	4,186,945,801	574,570,144	155,553,156,843	2,410,979,900	378,948,902	85,950,772,365	13,284,850	0	903,733,801	68,698,650,677
機械及び装置	20,174,674,740	443,938,818	810,062,910	19,808,550,648	560,764,375	732,059,715	14,524,475,368	0	0	17,373,561	5,266,701,719
車両運搬具	96,871,472	8,566,205	3,573,888	101,863,789	5,707,182	3,395,193	80,553,053	0	0	0	21,310,736
工具器具及び備品	1,320,166,344	33,623,781	10,957,292	1,342,832,833	49,935,340	10,409,426	1,139,789,215	0	0	0	203,043,618
建設仮勘定	1,253,293,401	4,360,814,618	4,573,309,753	1,040,798,266	-	-	-	-	-	-	1,040,798,266
計	187,317,544,372	9,108,139,780	5,990,611,934	190,435,072,218	3,211,652,813	1,137,491,575	108,549,260,263	14,140,445	0	1,003,707,896	80,882,104,059

(経理課)

(2) 無形固定資産

(単位 円)

資産の種類	年度当初現在高	当年度増加額	当年度減少額	当年度減価償却高	年度末現在高
地上権	10,364	0	0	5,182	5,182
施設利用権	11,910,287	0	0	938,722	10,971,565
電話加入権	888,970	0	0	-	888,970
ソフトウェア	36,973,985	18,653,740	0	13,848,662	41,779,063
ソフトウェア仮勘定	0	10,760,852	10,760,852	-	0
計	49,783,606	29,414,592	10,760,852	14,792,566	53,644,780

(経理課)

(3) 投資その他の資産

(単位 円)

資産の種類	年度当初現在高	当年度増加額	当年度減少額	年度末現在高
出資金	12,295,767,000	0	0	12,295,767,000
長期性預金	2,000,000,000	0	1,200,000,000	800,000,000
計	14,295,767,000	0	1,200,000,000	13,095,767,000

(経理課)

7 貯蔵品消費状況

(単位 円)

区分	消耗品	材料	量水器	計
期首貯蔵品	-	-	6,181,834	6,181,834
当年度購入額	-	-	45,335,000	45,335,000
当年度消費額	-	-	47,425,294	47,425,294
期末貯蔵品	-	-	4,091,540	4,091,540

(経理課)

8 利率別企業債残高

(単位 円・%)

借入先 利 率	財政融資資金	地方公共団体 金 融 機 構	計	構 成 比
0.5%未満	12,149,590,343	2,180,270,945	14,329,861,288	77.4
0.5%以上1.0%未満	813,725,912	332,723,509	1,146,449,421	6.2
1.0%以上1.5%未満	141,236,795	218,625,852	359,862,647	1.9
1.5%以上2.0%未満	258,722,137	510,938,145	769,660,282	4.2
2.0%以上2.5%未満	800,509,678	617,525,247	1,418,034,925	7.7
2.5%以上3.0%未満	114,316,852	40,189,720	154,506,572	0.8
3.0%以上3.5%未満	111,478,541	27,165,165	138,643,706	0.7
3.5%以上4.0%未満	194,484,737	0	194,484,737	1.1
計	(78.8) 14,584,064,995	(21.2) 3,927,438,583	(100.0) 18,511,503,578	100.0

(注) () 内数値は、構成比 (%) を示す。

(経理課)

9 借入先別企業債残高

(単位 円)

区 分	前年度末残高	本年度借入高	本年度償還高	本年度末残高
財 政 融 資 資 金	14,150,657,638	1,100,000,000	666,592,643	14,584,064,995
地 方 公 共 団 体 金 融 機 構	4,374,209,232	0	446,770,649	3,927,438,583
計	18,524,866,870	1,100,000,000	1,113,363,292	18,511,503,578

(経理課)

10 給水原価構成

(1) 部門別

(単位 円/m³)

科 目	年 度				
	30	1	2	3	4
営 業 費 用	143.27	150.89	145.00	146.98	158.13
原 水 費	1.30	1.39	1.09	1.27	1.65
浄 水 費	10.63	10.42	10.13	10.28	11.26
配 水 費	19.87	19.83	18.20	18.87	20.10
給 水 費	10.88	11.27	11.40	11.85	12.65
共 同 施 設 維 持 負 担 金	11.33	12.66	11.58	11.83	13.60
受 水 費	28.79	29.21	28.93	29.33	30.17
業 務 費	5.54	5.16	5.06	4.96	4.92
総 係 費	7.77	7.54	8.27	8.07	8.57
減 価 償 却 費	43.67	45.81	47.33	47.96	51.57
資 産 減 耗 費	3.49	7.60	3.01	2.56	3.64
営 業 外 費 用	5.20	3.93	2.91	2.31	1.85
支 払 利 息 及 び 企 業 債 取 扱 諸 費	4.56	3.74	2.89	2.29	1.82
そ の 他 の 営 業 外 費 用	0.64	0.19	0.02	0.02	0.03
合 計	148.47	154.82	147.91	149.29	159.98

(経理課)

(注) 1 受託工事費、児童手当繰入額、浄水受託収益、下水道事業会計負担金(量水器負担分)、企業団補助金及び特別損失を除く。

2 給水原価は、長期前受金戻入を控除した算出方法としている。

(2) 性質別

(単位 円/m³・円)

節	年 度	30	1	2	3	4	
						1 m ³ 当たり 金 額	金 額
人 件 費	給 料 手 当 等	17.32	17.05	16.80	16.63	17.04	881,924,804
	報 酬	0.36	0.33	0.01	0.00	0.00	78,000
	法 定 福 利 費	3.67	3.48	3.46	3.37	3.45	178,556,084
	退 職 給 付 費	△ 0.01	△ 0.02	1.25	1.06	1.62	83,648,968
	計	21.34	20.84	21.52	21.06	22.11	1,144,207,856
動 力 費	4.88	4.76	4.19	4.42	7.10	367,375,353	
薬 品 費	0.49	0.54	0.59	0.60	0.56	28,935,831	
共同施設維持負担金	11.33	12.66	11.58	11.84	13.60	703,773,279	
受 水 費	28.79	29.21	28.93	29.33	30.17	1,561,112,250	
修 繕 費	12.37	12.49	11.65	12.64	12.40	641,535,117	
材 料 費	0.48	0.64	0.55	0.46	0.50	25,687,381	
路 面 復 旧 費	0.01	0.01	0.01	0.01	0.01	634,150	
委 託 料	12.81	13.10	12.38	12.63	13.06	675,969,126	
減 価 償 却 費	43.67	45.81	47.33	47.96	51.57	2,668,505,550	
資 産 減 耗 費	3.49	7.60	3.01	2.56	3.64	188,168,841	
支 払 利 息 及 び 企 業 債 取 扱 諸 費	4.56	3.74	2.89	2.29	1.82	94,213,322	
負 担 金	1.33	1.28	1.38	1.32	1.12	57,667,297	
そ の 他 費 用	旅 費	0.02	0.02	0.01	0.00	0.01	710,985
	被 服 費	0.03	0.03	0.03	0.02	0.02	904,300
	備 消 品 費	0.34	0.34	0.35	0.47	0.47	24,405,453
	燃 料 費	0.06	0.05	0.04	0.06	0.06	2,959,334
	他 光 熱 水 費	0.02	0.01	0.01	0.01	0.01	415,385
	印 刷 製 本 費	0.03	0.03	0.02	0.01	0.03	1,719,775
	通 信 運 搬 費	0.27	0.06	0.08	0.40	0.42	21,884,034
	そ の 他	2.15	1.60	1.36	1.20	1.30	67,103,524
計	2.92	2.14	1.90	2.17	2.32	120,102,790	
合 計	148.47	154.82	147.91	149.29	159.98	8,277,888,143	

(経理課)

(注) 1 受託工事費、児童手当繰入額、浄水受託収益、下水道事業会計負担金(量水器負担分)、企業団補助金及び特別損失を除く。

2 給水原価は、長期前受金戻入を控除した算出方法としている。

11 費用構成比較

節 目		水道事業費用		費用							
				営				業			
		原水費		浄水費		配水費		給水費			
		金額	構成比	金額	構成比	金額	構成比	金額	構成比	金額	構成比
人件費	給料手当等	839,681,280	9.1	8,740,673	10.2	159,730,021	27.5	288,153,119	27.7	125,476,775	16.1
	賞与引当金繰入額	75,095,313	0.8	644,000	0.8	14,842,000	2.5	24,929,313	2.4	11,229,000	1.4
	報酬	78,000	0.0	—	—	—	—	—	—	—	—
	法定福利費	169,558,905	1.9	1,528,056	1.8	32,206,426	5.5	57,705,875	5.5	25,386,968	3.3
	法定福利費引当金繰入額	14,310,167	0.2	117,000	0.1	2,823,000	0.5	4,759,167	0.5	2,147,000	0.3
	退職給付費	83,648,968	0.9	—	—	—	—	—	—	—	—
	計	1,182,372,633	12.9	11,029,729	12.9	209,601,447	36.0	375,547,474	36.1	164,239,743	21.1
動力費	367,375,353	4.0	55,851,002	65.4	130,595,964	22.4	180,928,387	17.4	—	—	
薬品費	28,935,831	0.3	—	—	28,935,831	5.0	—	—	—	—	
共同施設維持負担金	703,773,279	7.7	—	—	—	—	—	—	—	—	
受水費	1,568,229,750	17.1	—	—	—	—	—	—	—	—	
修繕費	740,153,984	8.1	1,608,000	1.9	5,755,308	1.0	201,939,436	19.4	529,338,113	68.1	
材料費	49,575,685	0.5	—	—	305,383	0.0	3,485,071	0.4	45,785,231	5.9	
工事請負費	0	0.0	—	—	—	—	—	—	—	—	
路面復旧費	634,150	0.0	—	—	—	—	153,780	0.0	480,370	0.1	
委託料	675,969,126	7.4	6,665,881	7.8	184,009,937	31.6	252,075,291	24.2	4,803,022	0.6	
減価償却費	3,226,445,379	35.1	—	—	—	—	—	—	—	—	
資産減耗費	290,454,537	3.2	—	—	—	—	—	—	—	—	
支払利息及び企業債取扱諸費	94,213,322	1.0	—	—	—	—	—	—	—	—	
負担金	57,667,297	0.6	—	—	52,900	0.0	79,100	0.0	4,636,000	0.6	
その他の費用	旅費	710,985	0.0	3,695	0.0	226,125	0.0	21,811	0.0	18,367	0.0
	被服費	904,300	0.0	—	—	—	—	—	—	—	—
	備用品費	25,150,005	0.3	54,874	0.1	14,726,960	2.5	2,007,478	0.2	1,384,598	0.2
	燃料費	3,070,952	0.0	—	—	351,924	0.1	1,727,216	0.2	748,989	0.1
	光熱水費	415,385	0.0	8,520	0.0	44,826	0.0	276,408	0.0	—	—
	印刷製本費	1,781,025	0.0	—	—	—	—	690,000	0.1	144,500	0.0
	通信運搬費	21,884,034	0.2	125,285	0.1	2,082,783	0.4	10,426,251	1.0	26,193	0.0
その他の	145,500,560	1.6	10,068,305	11.8	5,921,638	1.0	10,871,811	1.0	25,279,800	3.3	
計	199,417,246	2.1	10,260,679	12.0	23,354,256	4.0	26,020,975	2.5	27,602,447	3.6	
合計	9,185,217,572	100.0	85,415,291	100.0	582,611,026	100.0	1,040,229,514	100.0	776,884,926	100.0	

(単位 円・%)

内 訳										
費						用				営業外費用
受託工事費		業務費		総係費		その他		計	特別損失	
金額	構成比	金額	構成比	金額	構成比	金額	構成比			
24,157,789	74.2	28,652,210	11.2	204,770,693	45.5	—	—	839,681,280	—	
2,241,000	6.9	2,486,000	1.0	18,724,000	4.2	—	—	75,095,313	—	
—	—	78,000	0.0	—	—	—	—	78,000	—	
4,883,988	15.0	5,504,526	2.2	42,343,066	9.4	—	—	169,558,905	—	
429,000	1.3	472,000	0.2	3,563,000	0.8	—	—	14,310,167	—	
—	—	—	—	83,648,968	18.6	—	—	83,648,968	—	
31,711,777	97.4	37,192,736	14.6	353,049,727	78.5	—	—	1,182,372,633	—	
—	—	—	—	—	—	—	—	367,375,353	—	
—	—	—	—	—	—	—	—	28,935,831	—	
—	—	—	—	—	—	703,773,279	12.2	703,773,279	—	
—	—	—	—	—	—	1,568,229,750	27.1	1,568,229,750	—	
21,890	0.1	—	—	1,491,237	0.3	—	—	740,153,984	—	
—	—	—	—	—	—	—	—	49,575,685	—	
—	—	—	—	—	—	—	—	0	—	
—	—	—	—	—	—	—	—	634,150	—	
—	—	211,381,897	83.0	17,033,098	3.8	—	—	675,969,126	—	
—	—	—	—	—	—	3,226,445,379	55.7	3,226,445,379	—	
—	—	—	—	—	—	290,454,537	5.0	290,454,537	—	
—	—	—	—	—	—	—	—	—	94,213,322	
—	—	1,446,328	0.6	51,452,969	11.4	—	—	57,667,297	—	
—	—	11,421	0.0	429,566	0.1	—	—	710,985	—	
—	—	—	—	904,300	0.2	—	—	904,300	—	
676,432	2.1	270,694	0.1	6,028,969	1.3	—	—	25,150,005	—	
111,618	0.3	—	—	131,205	0.0	—	—	3,070,952	—	
—	—	—	—	85,631	0.0	—	—	415,385	—	
30,000	0.1	60,600	0.0	855,925	0.2	—	—	1,781,025	—	
—	—	—	—	9,223,522	2.1	—	—	21,884,034	—	
—	—	4,189,389	1.7	9,323,863	2.1	—	—	65,654,806	79,845,754	
818,050	2.5	4,532,104	1.8	26,982,981	6.0	—	—	119,571,492	79,845,754	
32,551,717	100.0	254,553,065	100.0	450,010,012	100.0	5,788,902,945	100.0	9,011,158,496	174,059,076	

(経理課)

12 経営分析

(1) 資産及び資本構成比率

(単位 円)

項目 \ 年度	30	1	2	3	4	当年度算出根拠	算式
固定資産 構成比率 (%)	88.3	91.4	92.1	93.3	93.2	$\frac{94,031,515,839}{100,853,427,546} \times 100$	$\frac{\text{固定資産}}{\text{固定資産} + \text{流動資産}} \times 100$ (固定資産=帳簿原価-償却累計額)
流動資産 構成比率 (%)	11.7	8.6	7.9	6.7	6.8	$\frac{6,821,911,707}{100,853,427,546} \times 100$	$\frac{\text{流動資産}}{\text{固定資産} + \text{流動資産}} \times 100$
固定負債 構成比率 (%)	19.3	18.7	18.1	18.4	18.5	$\frac{18,650,276,908}{100,853,427,546} \times 100$	$\frac{\text{固定負債}}{\text{負債資本合計}} \times 100$
流動負債 構成比率 (%)	2.9	2.9	3.1	3.1	2.7	$\frac{2,681,442,404}{100,853,427,546} \times 100$	$\frac{\text{流動負債}}{\text{負債資本合計}} \times 100$
自己資本 構成比率 (%)	77.8	78.4	78.8	78.5	78.8	$\frac{79,521,708,234}{100,853,427,546} \times 100$	$\frac{\text{資本金} + \text{剰余金} + \text{繰延収益}}{\text{負債資本合計}} \times 100$
流動資産対 固定資産比率 (%)	13.3	9.4	8.6	7.2	7.3	$\frac{6,821,911,707}{94,031,515,839} \times 100$	$\frac{\text{流動資産}}{\text{固定資産}} \times 100$
固定比率 (%)	113.5	116.6	116.9	118.9	118.2	$\frac{94,031,515,839}{79,521,708,234} \times 100$	$\frac{\text{固定資産}}{\text{資本金} + \text{剰余金} + \text{繰延収益}} \times 100$
固定資産対 長期資本比率 (%)	90.9	94.2	95.1	96.3	95.8	$\frac{94,031,515,839}{98,171,985,142} \times 100$	$\frac{\text{固定資産}}{\text{資本金} + \text{剰余金} + \text{固定負債} + \text{繰延収益}} \times 100$
流動比率 (%)	402.6	295.5	253.7	214.8	254.4	$\frac{6,821,911,707}{2,681,442,404} \times 100$	$\frac{\text{流動資産}}{\text{流動負債}} \times 100$
酸性試験比率 (%)	374.5	265.2	213.8	186.4	221.8	$\frac{5,946,282,944}{2,681,442,404} \times 100$	$\frac{\text{現金預金} + (\text{未収金} - \text{貸倒引当金})}{\text{流動負債}} \times 100$
現金比率 (%)	338.5	223.5	179.8	149.1	182.4	$\frac{4,889,709,133}{2,681,442,404} \times 100$	$\frac{\text{現金預金}}{\text{流動負債}} \times 100$
負債比率 (%)	28.6	27.6	26.9	27.4	26.8	$\frac{21,331,719,312}{79,521,708,234} \times 100$	$\frac{\text{固定負債} + \text{流動負債}}{\text{資本金} + \text{剰余金} + \text{繰延収益}} \times 100$
固定負債比率 (%)	24.8	23.9	22.9	23.4	23.5	$\frac{18,650,276,908}{79,521,708,234} \times 100$	$\frac{\text{固定負債}}{\text{資本金} + \text{剰余金} + \text{繰延収益}} \times 100$
流動負債比率 (%)	3.7	3.7	3.9	4.0	3.4	$\frac{2,681,442,404}{79,521,708,234} \times 100$	$\frac{\text{流動負債}}{\text{資本金} + \text{剰余金} + \text{繰延収益}} \times 100$

(経営料金課)

(2) 回転率

(単位 円)

年度 項目	30	1	2	3	4	当年度算出根拠	算式
総資本回転率 (回)	0.09	0.09	0.09	0.09	0.09	9,005,274,667 100,916,152,315	営業収益 平均負債資本合計 【平均=(期首+期末)÷2】
総資本 回転期間 (年)	10.6	10.8	11.0	11.2	11.2	100,916,152,315 9,005,274,667	平均負債資本合計 営業収益
自己資本 回転率 (回)	0.12	0.12	0.12	0.11	0.11	9,005,274,667 79,382,186,137	営業収益 平均(資本金+剰余金+繰延収益)
自己資本 回転期間 (年)	8.2	8.5	8.6	8.8	8.8	79,382,186,137 9,005,274,667	平均(資本金+剰余金+繰延収益) 営業収益
固定資産 回転率 (回)	0.13	0.12	0.12	0.12	0.11	9,005,274,667 79,272,159,337	営業収益 平均(固定資産-建設仮勘定-投資)
固定資産 回転期間 (年)	8.0	8.2	8.4	8.7	8.8	79,272,159,337 9,005,274,667	平均(固定資産-建設仮勘定-投資) 営業収益
流動資産 回転率 (回)	0.8	0.9	1.1	1.2	1.3	9,005,274,667 6,801,180,144	営業収益 平均流動資産
流動資産 回転期間 (月)	14.7	13.2	10.8	9.8	9.1	6,801,180,144 9,005,274,667	平均流動資産 営業収益 ×12
現金預金 回転率 (回)	1.3	1.8	2.1	2.5	2.9	13,806,186,615 4,798,629,236	当年度支出額 平均現金預金
現金預金 回転期間 (月)	9.3	6.6	5.8	4.7	4.2	4,798,629,236 13,806,186,615	平均現金預金 当年度支出額 ×12
営業未収金 回転率 (回)	9.9	9.6	9.7	9.9	10.1	9,005,274,667 894,223,653	営業収益 平均営業未収金
営業未収金 回転期間 (月)	1.2	1.2	1.2	1.2	1.2	894,223,653 9,005,274,667	平均営業未収金 営業収益 ×12
貯蔵品回転率 (月)	4.7	7.7	7.8	6.9	9.2	47,425,294 5,136,687	当年度貯蔵品消費額 平均貯蔵品額 【貯蔵品消費額=期首貯蔵品+当年度購入額+当年度発生額-期末貯蔵品】
貯蔵品 回転期間 (月)	2.6	1.6	1.5	1.7	1.3	5,136,687 47,425,294	平均貯蔵品額 当年度貯蔵品消費額 ×12
減価償却率 (%)	3.9	4.0	3.9	3.7	4.0	3,226,445,379 80,669,573,012	当年度償却額 償却資産+当年度償却額 ×100 【償却資産は固定資産のうち土地、立木、建設仮勘定、投資、電話加入権を除く。】

(経営料金課)

(3) 損益に関する各種比率

項目 \ 年度	30	1	2	3	4
総資本利益率 (%)	1.8	1.2	1.4	1.3	0.8
自己資本利益率 (%)	2.3	1.5	1.7	1.6	1.0
純利益対総利益率 (%)	16.5	11.2	13.5	12.9	8.1
総収益対総費用比率 (%)	119.8	112.7	115.6	114.8	108.8
営業収益対営業費用比率 (%)	109.8	104.0	106.9	106.4	99.9
利子負担率 (%)	1.3	1.1	0.8	0.7	0.5
企業債償還額対償還財源比率 (%)	32.0	33.2	29.1	31.3	32.0
職員1人当たり営業収益 (円)	63,322,033	64,764,441	65,440,342	66,511,307	67,203,542
職員1人当たり有形固定資産 (円)	509,538,919	539,231,435	559,835,433	595,916,999	603,597,791

(単位 円)

当年度算出根拠	算式
$\frac{809,328,245}{100,916,152,315} \times 100$	$\frac{\text{当年度純利益}}{\text{平均負債資本合計}} \times 100$
$\frac{809,328,245}{79,382,186,137} \times 100$	$\frac{\text{当年度純利益}}{\text{平均(資本金+剰余金+繰延収益)}} \times 100$
$\frac{809,328,245}{9,994,545,817} \times 100$	$\frac{\text{当年度純利益}}{\text{総収益}} \times 100$
$\frac{9,994,545,817}{9,185,217,572} \times 100$	$\frac{\text{総収益}}{\text{総費用}} \times 100$
$\frac{9,005,274,667}{9,011,158,496} \times 100$	$\frac{\text{営業収益}}{\text{営業費用}} \times 100$
$\frac{94,213,322}{18,518,185,224} \times 100$	$\frac{\text{支払利息}}{\text{平均企業債}} \times 100$
$\frac{1,113,363,292}{3,477,833,795} \times 100$	$\frac{\text{企業債償還額}}{\text{減価償却費-長期前受金戻入+当年度純利益}} \times 100$
$\frac{9,005,274,667}{134}$	$\frac{\text{営業収益}}{\text{損益勘定所属職員数}}$
$\frac{80,882,104,059}{134}$	$\frac{\text{有形固定資産}}{\text{損益勘定所属職員数}}$

(経営料金課)

(4) その他の比率

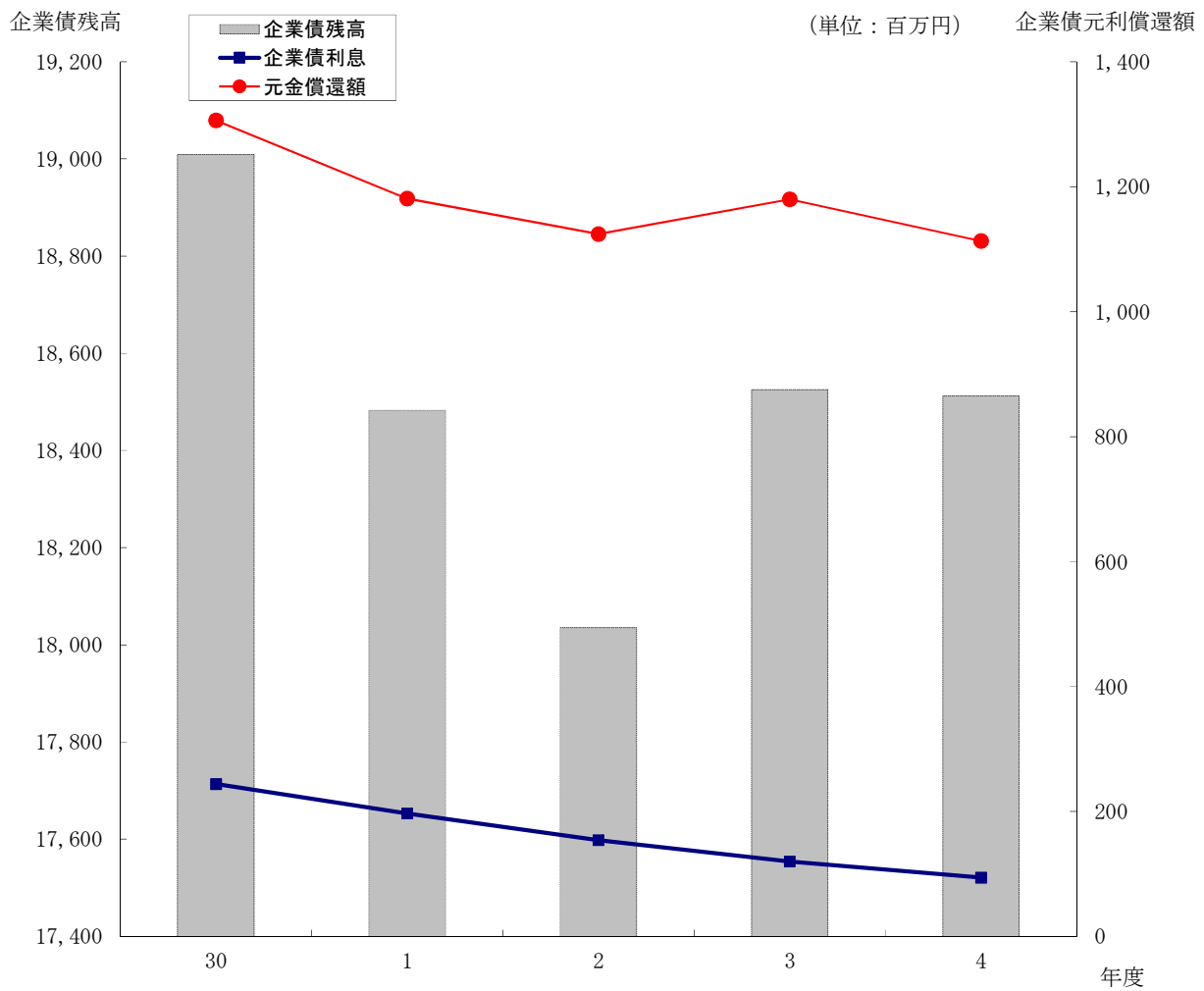
項 目 \ 年 度	30	1	2	3	4
負 荷 率 (%)	91.85	91.94	91.07	93.19	91.94
施 設 利 用 率 (%)	46.41	45.28	45.53	44.85	44.28
最 大 稼 働 率 (%)	50.53	49.25	50.00	48.13	48.16
有 収 率 (%)	90.34	90.87	91.24	91.30	91.39
有 効 率 (%)	92.81	93.02	93.41	93.50	93.55
配 水 管 使 用 効 率 (1m当たりm ³)	38.46	37.64	37.79	37.23	36.85
固 定 資 産 使 用 効 率 (1万円当たりm ³)	7.92	7.64	7.53	7.18	7.00
供 給 単 価 (円/m ³)	168.78	168.00	165.38	166.17	169.30
給 水 原 価 (円/m ³)	148.47	154.82	147.91	149.29	159.98
職 員 1 人 当 たり 給 水 人 口 (人)	2,681	2,770	2,802	2,839	2,807
職 員 1 人 当 たり 有 収 水 量 (m ³)	364,676	374,156	384,883	390,726	386,138
口 座 件 数 (%)	73.00	73.10	72.94	72.55	72.15
振 替 率 金 額 (%)	63.70	64.11	64.51	64.51	64.37
1 日 有 収 水 量 1 万 m ³ 当 たり 職 員 数 (人)	10	10	10	9	9
有 収 水 量 1 m ³ 当 たり 人 件 費 (円)	21.34	20.84	21.52	21.06	22.11
給 水 収 益 に 対 す る 人 件 費 割 合 (%)	12.75	12.51	13.12	12.78	13.16
給 水 原 価 に 対 す る 人 件 費 割 合 (%)	14.37	13.46	14.55	14.11	13.82

(注) 給水原価は、長期前受金戻入を控除した算出方法としている。

当年度算出根拠	算式
$\frac{155,113}{168,704} \times 100$	$\frac{1 \text{ 日 平均 給 水 量}}{1 \text{ 日 最 大 給 水 量}} \times 100$
$\frac{155,113}{350,300} \times 100$	$\frac{1 \text{ 日 平均 給 水 量}}{1 \text{ 日 配 水 能 力}} \times 100$
$\frac{168,704}{350,300} \times 100$	$\frac{1 \text{ 日 最 大 給 水 量}}{1 \text{ 日 配 水 能 力}} \times 100$
$\frac{51,742,426}{56,616,406} \times 100$	$\frac{\text{有 収 水 量}}{\text{給 水 量}} \times 100$
$\frac{52,965,315}{56,616,406} \times 100$	$\frac{\text{有 効 水 量}}{\text{給 水 量}} \times 100$
$\frac{56,616,406}{1,536,320}$	$\frac{\text{給 水 量}}{\text{導 送 配 水 管 延 長}}$
$\frac{56,616,406}{80,882,104,059} \times 10,000$	$\frac{\text{給 水 量}}{\text{有 形 固 定 資 産}} \times 10,000$
$\frac{8,691,429,389 + 68,224,721}{51,741,682}$	$\frac{\text{給 水 収 益} + \text{減 免 負 担 金}}{\text{有 収 水 量 (消 火 用 水 分 除 く)}}$
$\frac{9,017,686,810 - 31,551,481 - 6,420,000 - 14,269,125 - 104,975,585 - 659,955,418 - 0 - 33,005,739}{51,741,682}$	$\frac{\text{総 費 用} - \text{受 託 工 事 費} - \text{児 童 手 当 繰 入 額} - \text{浄 水 受 託 収 益} - \text{下 水 道 事 業 会 計 負 担 金 (量 水 器 負 担 分)} - \text{長 期 前 受 金 戻 入} - \text{企 業 団 補 助 金} - \text{特 別 損 失}}{\text{有 収 水 量 (消 火 用 水 分 除 く)}}$
$\frac{376,161}{134}$	$\frac{\text{現 在 給 水 人 口 (給 水 区 域 内)}}{\text{損 益 勘 定 所 属 職 員 数}}$
$\frac{51,742,426}{134}$	$\frac{\text{有 収 水 量}}{\text{損 益 勘 定 所 属 職 員 数}}$
$\frac{142,134}{196,986} \times 100$	$\frac{\text{年 度 末 口 座 振 替 件 数}}{\text{年 度 末 件 数}} \times 100$
$\frac{6,104,325,461}{9,483,004,673} \times 100$	$\frac{\text{口 座 振 替 金 額}}{\text{給 水 収 益 (税 込)}} \times 100$
$\frac{134}{51,742,426/366} \times 10,000$	$\frac{\text{損 益 勘 定 所 属 職 員 数}}{\text{年 間 有 収 水 量 / 年 間 日 数}} \times 10,000$
$\frac{1,144,207,856}{51,742,426}$	$\frac{\text{人 件 費}}{\text{有 収 水 量}}$
$\frac{1,144,207,856}{8,691,429,389} \times 100$	$\frac{\text{人 件 費}}{\text{給 水 収 益}} \times 100$
$\frac{22.11}{159.98} \times 100$	$\frac{1 \text{ m}^3 \text{ 当 たり 人 件 費}}{\text{給 水 原 価}} \times 100$

(経営料金課)

(5) 企業債残高の推移



(単位 円)

年度		30	1	2	3	4
元 利 償 還 額	元 金	1,305,749,914	1,180,574,154	1,123,900,903	1,179,782,704	1,113,363,292
	企業債利息	244,377,029	197,419,784	153,617,820	119,716,474	94,213,322
	計	1,550,126,943	1,377,993,938	1,277,518,723	1,299,499,178	1,207,576,614
企業債残高		19,009,124,631	18,482,550,477	18,034,649,574	18,524,866,870	18,511,503,578

(注) 元金償還額は、借換企業債分を除く。

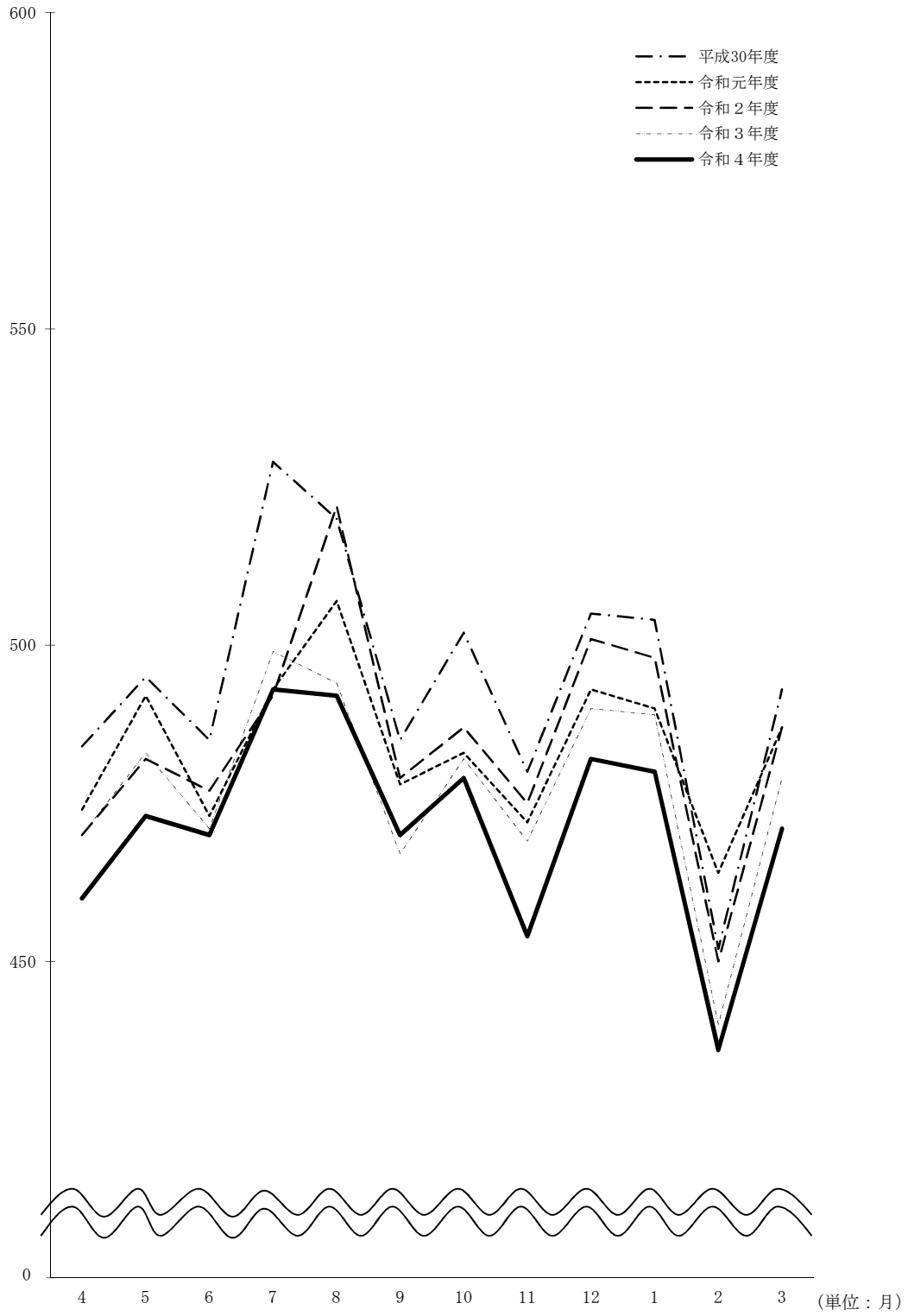
(経理課)

Ⅲ 給

水

1 年度別、月別給水量の推移

(単位 万m³)



(浄水課)

2 取水量及びろ過水量

月	区分	自 己 水 源		
		社 家 (有馬浄水場)	走 水	計
4	4	(1, 492, 360)	(25, 825)	(1, 518, 185)
		1, 601, 300	26, 324	1, 627, 624
	5	(1, 514, 730)	(26, 636)	(1, 541, 366)
		1, 631, 300	27, 152	1, 658, 452
	6	(1, 454, 040)	(25, 830)	(1, 479, 870)
		1, 564, 500	26, 331	1, 590, 831
	7	(1, 448, 390)	(26, 662)	(1, 475, 052)
		1, 549, 600	27, 181	1, 576, 781
	8	(1, 420, 320)	(26, 251)	(1, 446, 571)
		1, 523, 100	26, 773	1, 549, 873
	9	(1, 355, 430)	(25, 795)	(1, 381, 225)
		1, 449, 800	26, 302	1, 476, 102
	10	(1, 130, 730)	(26, 490)	(1, 157, 220)
		1, 196, 500	27, 010	1, 223, 510
	11	(933, 170)	(25, 135)	(958, 305)
		1, 006, 300	25, 622	1, 031, 922
	12	(1, 086, 730)	(26, 550)	(1, 113, 280)
		1, 169, 000	27, 065	1, 196, 065
5	1	(1, 071, 790)	(26, 616)	(1, 098, 406)
		1, 156, 600	27, 133	1, 183, 733
	2	(979, 940)	(24, 093)	(1, 004, 033)
		1, 056, 900	24, 561	1, 081, 461
	3	(1, 052, 620)	(26, 390)	(1, 079, 010)
		1, 139, 500	26, 901	1, 166, 401
計		(14, 940, 250)	(312, 273)	(15, 252, 523)
		16, 044, 400	318, 355	16, 362, 755
1日平均		(40, 932)	(856)	(41, 788)
		43, 957	872	44, 829
時間平均		(1, 706)	(36)	(1, 741)
		1, 832	36	1, 868
1日最大		(66, 560)	(923)	(67, 422)
		72, 400	940	73, 279
1日最小		(23, 530)	(485)	(24, 336)
		25, 900	496	26, 725

(注) 1 上段 () 内の数字はろ過水量を示し、下段の数字は取水量を示す。

2 「寒川 (小雀浄水場)」計欄の27, 307, 100m3には、寒川事業取水量 (企業団浄水受託分) 401, 500m3を含む。

(単位 m³)

寒 川 (小雀浄水場)	合 計	取 水 量 1 日		
		平 均	最 大	最 小
(2, 125, 400)	(3, 643, 585)			
2, 146, 300	3, 773, 924	125, 797	132, 679	117, 079
(2, 222, 600)	(3, 763, 966)			
2, 244, 400	3, 902, 852	125, 898	134, 979	118, 479
(2, 271, 100)	(3, 750, 970)			
2, 294, 300	3, 885, 131	129, 504	140, 478	119, 479
(2, 375, 600)	(3, 850, 652)			
2, 399, 800	3, 976, 581	128, 277	140, 379	117, 779
(2, 406, 800)	(3, 853, 371)			
2, 431, 500	3, 981, 373	128, 431	135, 779	117, 096
(2, 253, 000)	(3, 634, 225)			
2, 276, 200	3, 752, 302	125, 077	133, 244	111, 980
(2, 256, 900)	(3, 414, 120)			
2, 260, 200	3, 483, 710	112, 378	120, 980	103, 479
(2, 276, 900)	(3, 235, 205)			
2, 300, 200	3, 332, 122	111, 071	134, 725	105, 078
(2, 293, 300)	(3, 406, 580)			
2, 316, 200	3, 512, 265	113, 299	117, 178	106, 278
(2, 268, 600)	(3, 367, 006)			
2, 290, 900	3, 474, 633	112, 085	118, 977	105, 678
(2, 068, 100)	(3, 072, 133)			
2, 088, 800	3, 170, 261	113, 224	118, 177	106, 176
(2, 236, 500)	(3, 315, 510)			
2, 258, 300	3, 424, 701	110, 474	116, 079	105, 478
(27, 054, 800)	(42, 307, 323)			
27, 307, 100	43, 669, 855	119, 643	140, 478	103, 479
(74, 123)	(115, 910)			
74, 814	119, 643			
(3, 088)	(4, 830)			
3, 117	4, 985			
(106, 900)	(136, 240)			
108, 000	140, 478			
(54, 300)	(102, 243)			
54, 800	103, 479			

(浄水課)

3 系統別着水量

月	区分	自 己 水 源			共同事業	
		有馬（有馬浄水場）	走 水	計	小 雀	振替水量
4	4				(30,000)	
		1,611,990	26,324	1,638,314	2,000,100	0
	5				(31,000)	
		1,636,230	27,152	1,663,382	2,069,000	0
	6				(30,000)	
		1,570,560	26,331	1,596,891	2,092,700	0
	7				(31,000)	
		1,561,750	27,181	1,588,931	2,213,900	0
	8				(31,000)	
		1,532,840	26,773	1,559,613	2,234,700	0
	9				(30,000)	
		1,466,020	26,302	1,492,322	2,102,000	0
5	10				(31,000)	
		1,211,210	27,010	1,238,220	2,082,300	0
	11				(30,000)	
		993,360	25,622	1,018,982	2,130,800	0
	12				(31,000)	
		1,164,880	27,065	1,191,945	2,160,900	0
	1				(31,000)	
		1,150,510	27,133	1,177,643	2,165,800	0
	2				(28,000)	
		1,052,760	24,561	1,077,321	1,957,800	0
	3				(31,000)	
		1,127,280	26,901	1,154,181	2,088,000	0
	計				(365,000)	
		16,079,390	318,355	16,397,745	25,298,000	0
1日平均					(1,000)	
	44,053	872	44,925	69,310	0	
時間平均				(42)		
	1,836	36	1,872	2,888	0	
1日最大				(1,000)		
	70,930	940	71,809	100,800	0	
1日最小				(1,000)		
	25,120	496	25,945	51,200	0	

(注) 1 上段 () 内の数字は、企業団小雀第2給水地点受水量を示し、小雀系統の内数である。

(単位 m³)

企 業 団 受 水						総 合 計 (着水量)	着 水 量 1 日		
有馬	田浦	武	芦名	小雀第2	計		平 均	最 大	最 小
28,990	176,260	635,000	120,900	30,000	991,150	4,599,564	153,319	158,698	144,999
28,000	194,840	656,200	120,200	31,000	1,030,240	4,731,622	152,633	159,789	143,428
58,000	184,230	651,100	116,200	30,000	1,039,530	4,699,121	156,637	167,768	146,369
90,000	186,390	730,200	126,100	31,000	1,163,690	4,935,521	159,210	168,679	148,659
93,000	181,640	729,600	127,800	31,000	1,163,040	4,926,353	158,915	166,349	150,786
87,000	195,340	706,800	119,000	30,000	1,138,140	4,702,462	156,749	161,554	146,460
31,000	585,030	730,500	119,400	31,000	1,496,930	4,786,450	154,402	162,090	148,798
28,000	548,730	704,400	113,800	30,000	1,424,930	4,544,712	151,490	162,468	145,193
31,000	587,700	736,200	117,800	31,000	1,503,700	4,825,545	155,663	165,308	149,258
31,000	581,490	727,200	115,100	31,000	1,485,790	4,798,233	154,782	164,047	144,088
28,000	530,950	658,800	104,600	28,000	1,350,350	4,357,471	155,624	160,207	149,708
31,000	588,510	727,800	114,400	31,000	1,492,710	4,703,891	151,738	156,029	144,728
564,990	4,541,110	8,393,800	1,415,300	365,000	15,280,200	56,610,945	155,098	168,679	143,428
1,548	12,441	22,997	3,878	1,000	41,864	155,098			
65	518	958	162	42	1,744	6,462			
3,000	19,180	26,000	4,600	1,000	50,910	168,679			
0	5,640	20,900	3,100	1,000	31,680	143,428			

(浄水課)

4 給水量

区分 月	田浦池	逸見高区池	武山池	芦名 (太田和)	長沢池	鴨居池	久里浜池	浦賀高区池
4 4	573,150	169,650	786,080	120,900	397,610	101,512	149,640	136,480
5	582,560	172,320	809,920	120,200	410,330	104,892	154,740	141,150
6	587,510	165,410	798,230	116,200	411,142	100,883	153,520	136,780
7	619,480	172,510	836,280	126,100	433,530	108,883	163,500	142,550
8	612,700	170,240	838,910	127,800	419,520	104,714	160,340	142,250
9	542,920	170,900	772,960	119,000	402,910	99,749	155,320	132,280
10	523,220	171,270	800,660	119,400	405,760	104,150	159,370	137,530
11	504,280	163,560	764,400	113,800	385,010	99,917	156,080	131,830
12	525,690	171,570	825,880	117,800	401,260	106,375	153,880	138,810
5 1	516,100	168,500	815,410	115,100	398,030	106,119	149,780	136,460
2	475,400	151,090	739,780	104,600	356,550	94,131	136,450	121,940
3	514,910	163,730	791,800	114,400	391,690	103,628	148,810	135,690
計	6,577,920	2,010,750	9,580,310	1,415,300	4,813,342	1,234,953	1,841,430	1,633,750
1日平均	18,022	5,509	26,247	3,878	13,187	3,383	5,045	4,476
時間平均	751	230	1,094	162	549	141	210	187
1日最大	22,120	6,620	29,890	4,600	14,500	4,206	6,230	5,250
1日最小	13,720	4,980	22,410	3,100	12,230	3,007	4,350	4,040

(注) 1 武山池及び長沢池の給水量、1日最大及び1日最小は、三浦市分水量を含む。
2 分水は三浦市への分水量を示す。

(単位 m³)

吉井高区池	森崎池	その他市内	逸見池	走水池	計	分水 (計の内数)	給水量 1 日		
							平均	最大	最小
108,485	169,496	698,757	1,163,302	26,324	4,601,386	467,654	153,380	158,948	146,125
111,832	175,415	757,816	1,165,569	27,152	4,733,896	484,071	152,706	158,919	143,093
108,901	172,668	757,244	1,169,461	26,331	4,704,280	465,434	156,809	168,704	147,336
112,532	179,559	775,651	1,234,240	27,181	4,931,996	484,415	159,097	166,918	147,480
112,403	177,445	765,287	1,265,284	26,773	4,923,666	492,563	158,828	166,049	147,722
108,542	171,487	823,200	1,178,905	26,302	4,704,475	456,708	156,816	163,462	145,716
115,049	179,273	898,465	1,150,517	27,010	4,791,674	474,856	154,570	159,951	147,350
110,559	169,318	840,560	1,076,712	25,622	4,541,648	458,351	151,388	156,047	145,808
117,582	179,051	905,108	1,154,477	27,065	4,824,548	498,874	155,631	165,437	151,263
117,109	177,799	899,115	1,168,920	27,133	4,795,575	496,914	154,696	162,567	145,311
104,087	156,752	842,055	1,050,357	24,561	4,357,753	451,954	155,634	162,481	149,801
112,951	172,090	902,155	1,126,754	26,901	4,705,509	479,346	151,791	156,115	142,212
1,340,032	2,080,353	9,865,413	13,904,498	318,355	56,616,406	5,711,140	155,113	168,704	142,212
3,671	5,700	27,029	38,095	872	155,113	15,647			
153	238	1,126	1,587	36	6,463	652			
4,346	6,551	33,198	43,679	940	168,704	17,937			
3,299	5,211	17,218	31,840	496	142,212	14,064			

(浄水課)

5 使用電力量

月	区分	有馬系			走水系	市			
		社家導水 ポンプ所	有馬浄水場	計	走水 ポンプ所	高 庄			
						鷹取 ポンプ所	逸見 ポンプ所	大矢部 ポンプ所	馬堀 ポンプ所
4	4	197,991	467,544	665,535	21,405	25,445	36,540	127,600	17,779
	5	194,668	469,791	664,459	20,308	24,618	37,050	134,669	17,278
	6	200,484	455,025	655,509	22,712	26,181	35,720	137,272	18,286
	7	197,153	458,117	655,270	22,019	26,609	37,300	134,834	17,856
	8	196,681	445,085	641,766	23,447	27,194	37,280	133,774	18,969
	9	194,207	419,231	613,438	24,359	25,841	36,790	128,769	17,804
	10	151,404	350,198	501,602	22,598	23,320	36,980	115,181	18,191
	11	138,934	293,282	432,216	22,238	24,341	35,340	118,702	18,218
	12	132,354	337,802	470,156	20,906	23,463	37,460	112,968	17,518
5	1	142,711	333,660	476,371	22,369	24,899	36,950	123,218	18,526
	2	149,309	304,452	453,761	22,628	24,287	33,190	124,222	18,055
	3	129,622	324,161	453,783	20,906	21,823	35,820	109,214	16,959
	計	2,025,518	4,658,348	6,683,866	265,895	298,021	436,420	1,500,423	215,439
	月平均	168,793	388,196	556,989	22,158	24,835	36,368	125,035	17,953
	水量(m ³)	16,044,400	16,079,390	-	309,861	1,049,958	2,010,794	7,080,985	1,133,518
	水量1m ³ 当たりの 電力量	0.126	0.290	-	0.858	0.284	0.217	0.212	0.190
前 年 度	計	2,223,385	5,151,527	7,374,912	257,456	315,472	446,250	1,526,840	220,580
	月平均	185,282	429,294	614,576	21,455	26,289	37,188	127,237	18,382
	水量 (m ³)	17,850,400	18,047,420	-	315,887	1,103,647	2,057,682	7,121,511	1,165,003
	水量 1m ³ 当 たりの 電力量	0.125	0.285	-	0.815	0.286	0.217	0.214	0.189

- (注) 1 有馬浄水場の水量には企業団受水量（非直送分）、大矢部ポンプ所の水量には大矢部高区送水量及び三浦市分水量を含む。
 2 低圧電力施設のうち低圧電力ポンプ所は、十三峠、野比高区、衣笠公園、武山高区、池上の5か所である。
 3 その他の施設とは、田浦配水場、六浦計器室、浦賀高区配水池電気室、久里浜配水池電気室、三浦分水津久井系計器室、森崎配水池電気室他である。

(単位 kWh)

内 加 圧 系						低圧電力 施設	計	そ の 他 各 施 設	合 計
電 力 ポ ン プ 所									
吉 井 ポンプ所	衣 笠 ポンプ所	平 作 ポンプ所	国 際 村 ポンプ所	武 ポンプ所	吉 井 高 区 ポンプ所				
59,568	29,155	25,213	17,125	28,963	27,154	16,479	411,021	81,112	1,179,073
57,620	28,356	24,671	17,720	27,925	25,994	15,769	411,670	71,357	1,167,794
61,751	29,299	25,249	17,961	29,142	26,630	16,350	423,841	78,786	1,180,848
64,512	30,631	25,703	18,096	28,931	26,825	16,656	427,953	89,727	1,194,969
67,704	31,784	27,411	20,156	30,472	27,556	18,317	440,617	112,415	1,218,245
66,572	31,875	26,778	20,561	31,097	27,181	17,899	431,167	102,029	1,170,993
60,206	30,163	25,059	19,393	28,967	26,500	16,583	400,543	77,875	1,002,618
59,768	29,538	23,262	18,944	28,770	27,254	17,267	401,404	79,357	935,215
58,291	28,118	22,382	18,283	27,145	26,627	15,775	388,030	77,101	956,193
59,393	30,165	24,332	18,418	29,001	28,431	17,115	410,448	85,504	994,692
59,005	29,754	24,210	18,404	28,689	27,731	16,583	404,130	93,398	973,917
53,232	26,359	21,082	17,616	25,601	24,730	15,380	367,816	68,957	911,462
727,622	355,197	295,352	222,677	344,703	322,613	200,173	4,918,640	1,017,618	12,886,019
60,635	29,600	24,613	18,556	28,725	26,884	16,681	409,887	84,802	1,073,835
3,473,894	2,080,276	610,210	296,889	1,102,168	1,340,125	-	-	-	-
0.209	0.171	0.484	0.750	0.313	0.241	-	-	-	-
731,921	364,623	303,599	229,196	352,607	331,075	208,643	5,030,806	1,078,226	13,741,400
60,993	30,385	25,300	19,100	29,384	27,590	17,387	419,234	89,852	1,145,117
3,539,782	2,144,030	636,759	306,750	1,152,052	1,374,735	-	-	-	-
0.207	0.170	0.477	0.747	0.306	0.241	-	-	-	-

4 走水ポンプ所の水量は、取水量でなくポンプ送水量である。

(浄水課)

6 使用電気料金

月	区分	有馬系			走水系	市				
		社家導水 ポンプ所	有馬浄水場	計		走水 ポンプ所	高圧			
							鷹取 ポンプ所	逸見 ポンプ所	大矢部 ポンプ所	馬堀 ポンプ所
4	4	3,957,275	9,170,065	13,127,340	460,405	493,612	797,548	2,554,557	355,627	
	5	3,894,189	9,350,898	13,245,087	436,952	481,006	817,469	2,690,363	349,670	
	6	4,146,690	9,344,041	13,490,731	493,560	518,187	809,319	2,812,290	370,445	
	7	4,334,949	10,052,889	14,387,838	511,467	560,537	891,642	2,942,417	381,528	
	8	4,531,210	10,233,097	14,764,307	572,145	594,074	924,293	3,070,454	423,983	
	9	4,704,823	10,127,832	14,832,655	627,303	597,147	954,819	3,142,087	422,330	
	10	5,399,729	15,146,090	20,545,819	628,883	928,891	1,442,447	3,480,365	466,669	
	11	5,971,201	10,772,404	16,743,605	960,362	1,077,384	1,628,054	5,263,115	844,952	
	12	4,722,730	12,826,793	17,549,523	752,049	867,013	1,439,765	4,206,550	686,197	
5	1	5,325,830	12,037,030	17,362,860	842,916	962,302	1,477,856	4,760,220	755,257	
	2	4,771,942	10,074,271	14,846,213	734,900	815,728	1,143,465	4,162,671	647,052	
	3	4,036,802	10,223,494	14,260,296	656,071	716,940	1,246,774	3,578,050	589,593	
	計	55,797,370	129,358,904	185,156,274	7,677,013	8,612,821	13,573,451	42,663,139	6,293,303	
	月平均	4,649,781	10,779,909	15,429,690	639,751	717,735	1,131,121	3,555,262	524,442	
	水量(m ³)	16,044,400	16,079,390	-	309,861	1,049,958	2,010,794	7,080,985	1,133,518	
	水量1m ³ 当たりの 電気料金	3.478	8.045	-	24.78	8.20	6.75	6.03	5.55	
前 年 度	計	36,605,556	83,533,732	120,139,288	4,591,201	4,862,554	8,129,665	24,935,312	3,556,154	
	月平均	3,050,463	6,961,144	10,011,607	382,600	405,213	677,472	2,077,943	296,346	
	水量 (m ³)	17,850,400	18,047,420	-	315,887	1,103,647	2,057,682	7,391,420	1,165,003	
	水量1 m ³ 当た りの電 気料金	2.051	4.629	-	14.53	4.41	3.95	3.37	3.05	

- (注) 1 有馬浄水場の水量には企業団受水量（非直送分）、大矢部ポンプ所の水量には大矢部高区送水量及び三浦市分水量を含む。
 2 低圧電力施設のうち低圧電力ポンプ所は、十三峠、野比高区、衣笠公園、武山高区、池上の5か所である。
 3 その他の施設とは、田浦配水場、六浦計器室、浦賀高区配水池電気室、久里浜配水池電気室、三浦分水津久井系計器室、森崎配水池電気室他である。

(単位 円)

内 加 庄 系						低圧電力 施 設	計	そ の 他 各 施 設	合 計
電 力 ポ ン プ 所									
吉 井 ポンプ所	衣 笠 ポンプ所	平 作 ポンプ所	国際村 ポンプ所	武 ポンプ所	吉井高区 ポンプ所				
1,194,151	583,726	522,734	329,185	580,710	545,544	431,553	8,388,947	2,053,958	24,030,650
1,149,670	569,939	516,968	344,691	558,924	517,136	425,477	8,421,313	1,864,434	23,967,786
1,254,138	606,609	531,696	354,531	602,320	527,090	440,500	8,827,125	2,069,757	24,881,173
1,387,466	667,236	576,863	373,696	634,690	560,562	470,245	9,446,882	2,436,710	26,782,897
1,521,789	719,372	647,809	430,876	700,878	602,391	541,592	10,177,511	3,092,013	28,605,976
1,596,931	767,776	669,568	464,875	758,163	630,493	549,569	10,553,758	2,940,949	28,954,665
2,113,669	903,093	672,018	492,657	845,916	942,626	533,264	12,821,615	2,969,745	36,966,062
2,656,595	1,281,255	998,900	856,990	1,189,273	1,233,294	555,178	17,584,990	3,409,664	38,698,621
2,160,690	1,015,183	796,610	693,943	922,761	1,006,321	543,567	14,338,600	2,959,990	35,600,162
2,317,317	1,139,973	906,359	733,058	1,039,328	1,120,125	593,521	15,805,316	3,371,890	37,382,982
2,001,103	973,521	777,823	637,905	881,573	956,950	474,967	13,472,758	3,176,943	32,230,814
1,766,877	840,666	662,834	589,613	758,263	837,341	429,287	12,016,238	2,340,960	29,273,565
21,120,396	10,068,349	8,280,182	6,302,020	9,472,799	9,479,873	5,988,720	141,855,053	32,687,013	367,375,353
1,760,033	839,029	690,015	525,168	789,400	789,989	499,060	11,821,254	2,723,918	30,614,613
3,473,894	2,080,276	610,210	296,889	1,102,168	1,340,125	-	-	-	-
6.08	4.84	13.57	21.23	8.59	7.07				
11,931,365	5,940,959	5,173,177	3,584,555	5,769,546	5,269,454	4,664,682	83,817,423	23,101,776	231,649,688
994,280	495,080	431,098	298,713	480,796	439,121	388,724	6,984,785	1,925,148	19,304,141
3,539,782	2,144,030	636,759	306,750	1,152,052	1,374,735	-	-	-	-
3.37	2.77	8.12	11.69	5.01	3.83				

4 走水ポンプ所の水量は、取水量でなくポンプ送水量である。

(浄水課)

7 薬品使用量

月	品目	次亜塩素酸ナトリウム			
	注入場所	有馬浄水場	走水水源地	計	
4	4	34,057	178	34,235	
	5	33,871	173	34,044	
	6	35,088	228	35,316	
	7	37,862	215	38,077	
	8	36,051	214	36,265	
	9	33,538	226	33,764	
	10	23,248	244	23,492	
	11	19,626	201	19,827	
	12	20,267	231	20,498	
	5	1	19,782	204	19,986
		2	18,827	197	19,024
		3	22,367	244	22,611
計		334,584	2,555	337,139	
1日平均		917	7	924	
前 年 度	計	364,244	2,287	366,531	
	1日平均	998	6	1,004	

(単位 kg)

無鉄液体ポリ塩化 アルミニウム	粉末活性炭	二酸化炭素
有馬浄水場	有馬浄水場	有馬浄水場
35,375	0	2,029
33,882	0	2,990
29,796	0	1,971
31,208	0	1,651
32,608	0	1,653
34,046	0	1,308
24,533	0	2,264
17,333	0	2,530
21,476	0	3,227
22,345	0	2,954
20,552	0	2,901
23,939	0	2,017
327,093	0	27,495
896	0.00	75
417,083	1,020	38,858
1,143	2.79	106

(浄水課)

IV 業 務

1 用途別給水栓数及び有収水量の内訳

(単位 栓・m³・%)

用途		年間延栓数	月平均栓数	年間有収水量	構成比率	年間1栓当たり有収水量	月平均1栓当たり有収水量	
一 般 用	家事 営業用	家事用	2,303,353.5	191,946	34,440,470	66.6	179	15
		営業用	60,538.0	5,046	4,395,788	8.6	871	73
		小計	2,363,891.5	196,992	38,836,258	75.2	197	16
	公 共 用	官公署	7,103.0	592	497,480	1.0	840	70
		教育社会	1,648.5	137	1,161,958	2.2	8,458	705
		自衛隊	312.0	26	1,310,927	2.5	50,420	4,202
		小計	9,063.5	755	2,970,365	5.7	3,933	328
	工業用	大規模工業	523.0	44	1,787,007	3.5	41,002	3,417
	米軍用	米軍	72.0	6	2,351,641	4.5	391,940	32,662
	工事用		123.5	10	18,002	0.0	1,749	146
一般用計		2,373,673.5	197,807	45,963,273	88.9	232	19	
浴場用		184.0	15	67,269	0.1	4,387	366	
分水		36.0	3	5,711,140	11.0	1,903,713	158,643	
消火用				744	0.0			
合計		2,373,893.5	197,825	51,742,426	100.0	262	22	

(注) 福祉減免及び災害減免(68,576.0件、634,161m³)を含む。

(経営料金課)

2 水道料金調定額内訳

月	用途	一 般			
		家事営業用	公 共 用	工 業 用	米 軍 用
4	4	3,405,688	158,632	68,622	169,507
		526,432,632	51,714,983	22,925,382	55,936,487
	5	3,050,381	220,932	116,381	201,470
		462,606,195	71,831,791	38,317,589	66,357,162
	6	3,378,559	255,744	135,552	198,302
		522,231,807	82,966,761	44,753,249	65,324,635
	7	2,958,010	266,541	160,968	213,716
		448,942,157	86,338,300	52,846,310	70,349,680
	8	3,444,352	304,121	131,527	268,221
		537,525,224	98,510,535	43,408,916	88,117,529
	9	3,000,834	264,339	181,171	234,067
		455,856,722	85,632,668	59,521,578	76,983,755
10	3,364,473	262,470	128,320	200,768	
	524,110,283	85,107,686	42,481,764	66,126,688	
11	2,991,940	249,670	174,452	153,134	
	456,290,922	81,013,585	57,363,056	50,600,189	
12	3,310,521	233,054	126,965	154,023	
	512,671,616	75,659,168	42,035,698	50,890,869	
5	1	3,036,167	231,227	204,975	200,109
		460,701,232	75,203,326	67,322,323	65,914,581
	2	3,360,584	227,739	142,967	172,293
519,646,125		74,001,173	47,287,415	56,846,621	
3	2,900,588	295,896	215,107	186,031	
	439,613,310	96,075,510	70,573,204	61,324,750	
計	38,202,097	2,970,365	1,787,007	2,351,641	
	5,866,628,225	964,055,486	588,836,484	774,772,946	
福祉減免等水量 減 免 負 担 金		634,161 68,224,721			
合 計		38,836,258 5,934,852,946	2,970,365 964,055,486	1,787,007 588,836,484	2,351,641 774,772,946
1m ³ 当たり単価		152.82	324.56	329.51	329.46
用途別比率		75.06 67.75	5.74 11.01	3.45 6.72	4.54 8.84
年度末栓数		196,153	755	45	6

(注) 1 上段は水量、下段は金額（税抜き）を示す。
2 消火用水744m³を除く。

(単位 m³・円・%・栓)

用		浴場用	分水	合計
工事用	小計			
112	3,802,561	9,696	467,654	4,279,911
42,329	657,051,813	465,892	40,535,372	698,053,077
276	3,589,440	1,727	484,071	4,075,238
75,756	639,188,493	87,008	40,790,985	680,066,486
995	3,969,152	9,401	465,434	4,443,987
344,150	715,620,602	452,027	40,500,807	756,573,436
930	3,600,165	1,748	484,415	4,086,328
308,724	658,785,171	85,516	40,796,341	699,667,028
3,670	4,151,891	9,563	492,563	4,654,017
1,207,342	768,769,546	459,641	40,923,205	810,152,392
169	3,680,580	1,755	456,708	4,139,043
51,228	678,045,951	85,845	40,364,943	718,496,739
3,254	3,959,285	9,638	474,856	4,443,779
1,065,299	718,891,720	463,166	40,647,507	760,002,393
820	3,570,016	1,751	458,351	4,030,118
273,260	645,541,012	85,657	40,390,525	686,017,194
788	3,825,351	9,414	498,874	4,333,639
262,142	681,519,493	452,638	41,021,468	722,993,599
518	3,672,996	1,595	496,914	4,171,505
175,208	669,316,670	78,325	40,990,950	710,385,945
342	3,903,925	9,695	451,954	4,365,574
107,946	697,889,280	465,845	40,290,923	738,646,048
6,128	3,603,750	1,286	479,346	4,084,382
2,007,059	669,593,833	63,802	40,717,417	710,375,052
18,002	45,329,112	67,269	5,711,140	51,107,521
5,920,443	8,200,213,584	3,245,362	487,970,443	8,691,429,389
	634,161			634,161
	68,224,721			68,224,721
18,002	45,963,273	67,269	5,711,140	51,741,682
5,920,443	8,268,438,305	3,245,362	487,970,443	8,759,654,110
328.88	179.89	48.24	85.44	169.30
0.03	88.82	0.13	11.03	99.98
0.07	94.39	0.04	5.57	100.00
9	196,968	15	3	196,986

(経営料金課)

3 収納方法別収入実績

月	項目	調 定			収
		納 入 制	口 座 振 替	計	納 入 制
4	4	29,544	73,839	103,383	5,212
		259,779,714	502,476,555	762,256,269	28,593,422
	5	27,209	69,041	96,250	21,663
		277,319,180	464,110,757	741,429,937	222,198,051
	6	29,784	73,886	103,670	30,819
		289,362,564	536,327,698	825,690,262	234,004,196
	7	27,173	68,852	96,025	23,465
		281,731,831	480,860,224	762,592,055	319,095,999
	8	29,801	73,794	103,595	31,576
		322,446,695	559,901,046	882,347,741	311,978,880
	9	27,231	68,687	95,918	24,934
		289,888,132	492,753,058	782,641,190	291,560,680
10	29,644	73,699	103,343	27,472	
	293,124,379	536,257,716	829,382,095	292,905,999	
11	27,282	68,517	95,799	28,263	
	264,347,159	485,204,839	749,551,998	234,917,296	
12	29,860	73,449	103,309	33,170	
	268,341,571	521,854,590	790,196,161	347,324,333	
5	1	27,440	68,469	95,909	23,575
		276,594,688	498,231,094	774,825,782	233,109,375
	2	29,820	73,357	103,177	29,836
274,242,139		532,575,791	806,817,930	292,479,541	
3	28,114	68,766	96,880	29,032	
	281,501,160	493,772,093	775,273,253	243,334,233	
合 計	342,902	854,356	1,197,258	309,017	
	3,378,679,212	6,104,325,461	9,483,004,673	3,051,502,005	

- (注) 1 上段は件数、下段は金額（税込み）を示す。
 2 調定、収入の件数及び金額は、現年度分の件数及び金額で、収入には分納を含む。
 3 督促及び催告欄は、当該月の送付分を示し、停水欄は当該月の執行分を示す。
 4 福祉減免及び災害減免を除く。

4 収納方法別調定金額の推移

(単位 円・%)

年度	項目	納 入 制			口 座 振 替			計		
		金 額	構成比	前年度比	金 額	構成比	前年度比	金 額	構成比	前年度比
30		3,495,604,831	36.3	—	6,134,290,987	63.7	—	9,629,895,818	100.0	—
1		3,406,386,713	35.9	97.4	6,084,159,246	64.1	99.2	9,490,545,959	100.0	98.6
2		3,375,985,667	35.5	99.1	6,137,104,790	64.5	100.9	9,513,090,457	100.0	100.2
3		3,343,658,537	35.5	99.0	6,077,044,938	64.5	99.0	9,420,703,475	100.0	99.0
4		3,378,679,212	35.6	101.0	6,104,325,461	64.4	100.4	9,483,004,673	100.0	100.7

- (注) 1 金額は消費税及び地方消費税込み。(経営料金課)
 2 福祉減免及び災害減免を除く。

(単位 件・円)

入		督促	催告	停水
口座振替	計			
12	5,224	6,476	2,723	198
35,417	28,628,839	29,899,841	12,810,866	1,092,314
73,081	94,744	5,400	2,419	185
497,753,829	719,951,880	25,357,004	11,179,005	1,126,862
68,872	99,691	6,406	2,750	226
473,239,055	707,243,251	30,227,186	13,021,278	1,190,657
72,846	96,311	5,613	2,520	216
519,100,082	838,196,081	26,647,054	11,558,690	1,067,590
69,757	101,333	6,587	2,877	220
487,762,325	799,741,205	30,700,249	13,622,630	1,240,900
73,484	98,418	5,769	2,650	214
558,133,016	849,693,696	26,578,097	11,602,658	1,173,166
68,655	96,127	6,686	2,868	213
493,064,079	785,970,078	31,045,851	13,465,988	1,040,012
73,561	101,824	5,498	2,446	225
535,333,742	770,251,038	26,417,510	11,154,759	1,370,289
68,165	101,335	6,460	2,718	213
481,281,902	828,606,235	29,650,201	12,983,827	1,100,785
73,973	97,548	5,552	2,441	212
526,691,253	759,800,628	27,164,819	11,161,693	1,134,662
68,467	98,303	6,685	2,839	245
498,011,219	790,490,760	31,030,125	13,892,402	1,292,091
73,263	102,295	5,794	925	231
531,964,977	775,299,210	25,910,433	3,969,167	1,266,037
784,136	1,093,153	72,926	30,176	2,598
5,602,370,896	8,653,872,901	340,628,370	140,422,963	14,095,365

(経営料金課)

5 収納方法別年間調定件数の推移

(単位 件・%)

年度	納入制			口座振替			計		
	件数	構成比	前年度比	件数	構成比	前年度比	件数	構成比	前年度比
30	328,683	27.8	—	853,106	72.2	—	1,181,789	100.0	—
1	329,139	27.7	100.1	857,984	72.3	100.6	1,187,123	100.0	100.5
2	329,613	27.7	100.1	859,585	72.3	100.2	1,189,198	100.0	100.2
3	335,316	28.1	101.7	859,861	71.9	100.0	1,195,177	100.0	100.5
4	342,902	28.6	102.3	854,356	71.4	99.4	1,197,258	100.0	100.2

(注) 福祉減免及び災害減免を除く。

(経営料金課)

6 収納区分別件数及び金額

区分 月	自 主 納 付										
	コンビニ等	構成比	(対自主 納付比 率)	銀行窓口	構成比	ゆうちょ銀行 窓口	構成比	上下水道局窓口	構成比		
4	4	20,209	21.5	78.3	2,726	2.9	809	0.9	0	0.0	
		76,183,983	10.1	27.1	194,574,044	25.7	3,057,021	0.4	0	0.0	
	5		22,759	22.2	79.7	2,566	2.5	942	0.9	0	0.0
			86,874,216	11.5	34.4	153,292,283	20.2	4,323,380	0.6	0	0.0
	6		27,887	27.1	81.7	2,943	2.9	940	0.9	0	0.0
			105,333,356	14.6	42.0	132,600,506	18.4	3,645,554	0.5	0	0.0
	7		19,755	20.3	79.2	2,351	2.4	784	0.8	0	0.0
			75,367,457	8.9	23.1	239,931,503	28.4	3,415,343	0.4	0	0.0
	8		26,438	25.9	80.9	2,896	2.9	976	1.0	0	0.0
			96,370,336	12.0	30.3	209,649,768	26.1	3,593,890	0.5	0	0.0
	9		20,503	20.8	80.3	2,304	2.3	789	0.8	0	0.0
			77,514,977	9.1	26.3	206,825,637	24.3	3,438,364	0.4	0	0.0
10		22,207	23.1	79.3	2,559	2.7	880	0.9	0	0.0	
		82,734,961	10.5	27.9	201,015,993	25.5	3,857,358	0.5	0	0.0	
11		23,992	23.6	83.0	2,181	2.1	795	0.8	0	0.0	
		90,994,256	11.8	38.2	136,665,966	17.7	3,518,476	0.5	0	0.0	
12		28,018	27.6	82.4	3,019	3.0	945	0.9	0	0.0	
		104,961,601	12.6	29.9	235,029,159	28.3	4,224,969	0.5	0	0.0	
5	1	19,314	19.8	80.2	2,511	2.6	732	0.7	0	0.0	
		73,825,225	9.7	31.3	154,400,457	20.3	2,947,276	0.4	0	0.0	
	2	25,047	25.5	82.6	3,077	3.1	793	0.8	0	0.0	
	94,234,561	11.9	32.0	192,491,043	24.4	3,116,906	0.4	0	0.0		
3		24,640	24.1	82.8	2,811	2.8	833	0.8	0	0.0	
		94,545,675	12.2	38.3	143,888,841	18.6	3,665,910	0.5	0	0.0	
計		280,769	23.5	81.0	31,944	2.7	10,218	0.9	0	0.0	
		1,058,940,604	11.2	31.3	2,200,365,200	23.3	42,804,447	0.5	0	0.0	

(注) 1 上段は件数、下段は金額を示す。

2 本表の収納件数及び金額には、過年度調定分の収納件数及び金額を含む。

7 収納方法別年度未件数の推移

(単位 件・%)

項目 年度	納 入 制			口 座 振 替			計		
	件 数	構成比	前年度比	件 数	構成比	前年度比	件 数	構成比	前年度比
30	52,859	27.0	—	142,883	73.0	—	195,742	100.0	—
1	52,708	26.9	99.7	143,254	73.1	100.3	195,962	100.0	100.1
2	53,234	27.1	101.0	143,522	72.9	100.2	196,756	100.0	100.4
3	54,188	27.5	101.8	143,213	72.5	99.8	197,401	100.0	100.3
4	54,852	27.8	101.2	142,134	72.2	99.2	196,986	100.0	99.8

(注) 福祉減免及び災害減免を含む。

(経営料金課)

(単位 件・円・%)

委託会社	構成比	自主納付計		口座振替		計	構成比
				口座振替	構成比		
2,054	2.2	25,798	27.5	68,103	72.5	93,901	100.0
7,774,355	1.0	281,589,403	37.2	474,802,546	62.8	756,391,949	100.0
2,287	2.2	28,554	27.8	74,289	72.2	102,843	100.0
8,081,827	1.0	252,571,706	33.3	504,960,684	66.7	757,532,390	100.0
2,366	2.3	34,136	33.2	68,610	66.8	102,746	100.0
8,992,144	1.2	250,571,560	34.7	471,990,387	65.3	722,561,947	100.0
2,054	2.1	24,944	25.6	72,463	74.4	97,407	100.0
8,190,884	1.0	326,905,187	38.7	516,827,669	61.3	843,732,856	100.0
2,359	2.3	32,669	32.1	69,248	67.9	101,917	100.0
8,595,241	1.1	318,209,235	39.7	483,839,110	60.3	802,048,345	100.0
1,952	2.0	25,548	25.9	73,039	74.1	98,587	100.0
6,803,471	0.8	294,582,449	34.6	555,664,754	65.4	850,247,203	100.0
2,362	2.4	28,008	29.1	68,202	70.9	96,210	100.0
8,410,137	1.1	296,018,449	37.6	490,440,019	62.4	786,458,468	100.0
1,944	1.9	28,912	28.4	72,966	71.6	101,878	100.0
7,282,072	1.0	238,460,770	31.0	531,974,924	69.0	770,435,694	100.0
2,037	2.0	34,019	33.5	67,385	66.5	101,404	100.0
7,352,119	0.9	351,567,848	42.3	478,621,384	57.7	830,189,232	100.0
1,537	1.6	24,094	24.7	73,536	75.3	97,630	100.0
4,680,430	0.6	235,853,388	31.0	524,183,207	69.0	760,036,595	100.0
1,421	1.4	30,338	30.8	68,005	69.2	98,343	100.0
5,045,039	0.6	294,887,549	37.3	495,723,692	62.7	790,611,241	100.0
1,472	1.4	29,756	29.1	72,594	70.9	102,350	100.0
4,979,438	0.6	247,079,864	31.9	528,349,206	68.1	775,429,070	100.0
23,845	2.0	346,776	29.0	848,440	71.0	1,195,216	100.0
86,187,157	0.9	3,388,297,408	35.9	6,057,377,582	64.1	9,445,674,990	100.0

(経営料金課)

8 一般用口径別件数(月数)及び水量区分別水量

区 分		用 途	家 事 営 業 用		公 共 用	
			件 数	水 量	件 数	水 量
基 本	メーター口径	20 mm 以下	2,259,564.0	18,032,253	5,358.5	13,327
		25 mm	23,520.0	195,218	356.0	3,075
		40 mm	7,325.0	66,571	615.0	5,837
		50 mm	3,614.0	34,928	1,071.0	10,186
		75 mm	1,065.0	10,498	1,181.0	11,682
		100 mm	179.5	1,618	298.0	2,928
		150 mm	24.0	240	100.0	1,000
		200 mm	24.0	240	72.0	720
		250 mm	0.0	0	12.0	120
		300 mm	0.0	0	0.0	0
	計		(48.0)		(1.6)	
		2,295,315.5	18,341,566	9,063.5	48,875	
従 量		11 ~ 25 m ³	(34.4)	13,145,862	(1.8)	53,740
		26 ~ 50 m ³	(8.2)	3,146,684	(2.6)	77,388
		51 ~ 100 m ³	(1.7)	637,166	(4.4)	131,330
		101 ~ 500 m ³	(3.5)	1,343,910	(21.7)	643,159
		501 m ³ 以上	(4.2)	1,586,909	(67.9)	2,015,873
	計	(52.0)	19,860,531	(98.4)	2,921,490	
合 計			(100.0)		(100.0)	
		2,295,315.5	38,202,097	9,063.5	2,970,365	

- (注) 1 件数欄の端数は0.5か月分の基本料金分を示す。
 2 () 内数字は構成比を示す。
 3 福祉減免及び災害減免を除く。

9 一般用用途別件数及び水量区分別水量

区 分		用 途	家 事 営 業 用		公 共 用	
			件 数	水 量	件 数	水 量
		10 m ³ まで	476,603	4,047,756	2,590	9,355
		11 ~ 25 m ³	523,677	17,857,272	320	9,410
		26 ~ 50 m ³	178,363	11,394,934	237	15,988
		51 ~ 100 m ³	9,269	1,155,016	291	40,480
		101 ~ 500 m ³	3,259	1,329,710	670	333,259
		501 m ³ 以上	837	2,417,409	597	2,561,873
		計	1,192,008	38,202,097	4,705	2,970,365

(単位 件・m³・%)

工業用		米軍用		工事用		計	
件数	水量	件数	水量	件数	水量	件数	水量
0.0	0	12.0	12	61.0	360	2,264,995.5	18,045,952
36.0	360	0.0	0	9.5	62	23,921.5	198,715
24.0	240	0.0	0	32.5	300	7,996.5	72,948
74.0	740	0.0	0	20.5	192	4,779.5	46,046
154.0	1,540	0.0	0	0.0	0	2,400.0	23,720
120.0	1,200	0.0	0	0.0	0	597.5	5,746
72.0	691	12.0	120	0.0	0	208.0	2,051
12.0	120	12.0	120	0.0	0	120.0	1,200
31.0	310	0.0	0	0.0	0	43.0	430
0.0	0	36.0	360	0.0	0	36.0	360
	(0.3)		(0.0)		(5.1)		(40.6)
523.0	5,201	72.0	612	123.5	914	2,305,097.5	18,397,168
(0.4)	7,409	(0.1)	900	(5.3)	967	(29.1)	13,208,878
(0.6)	11,659	(0.1)	1,500	(6.3)	1,133	(7.1)	3,238,364
(1.2)	21,020	(0.1)	3,000	(7.8)	1,404	(1.8)	793,920
(7.1)	126,620	(0.8)	19,844	(31.9)	5,738	(4.7)	2,139,271
(90.4)	1,615,098	(98.9)	2,325,785	(43.6)	7,846	(16.7)	7,551,511
(99.7)	1,781,806	(100.0)	2,351,029	(94.9)	17,088	(59.4)	26,931,944
	(100.0)		(100.0)		(100.0)		(100.0)
523.0	1,787,007	72.0	2,351,641	123.5	18,002	2,305,097.5	45,329,112

(経営料金課)

(単位 件・m³)

工業用		米軍用		工事用		計	
件数	水量	件数	水量	件数	水量	件数	水量
4	51	12	12	24	114	479,233	4,057,288
19	634	0	0	15	492	524,031	17,867,808
15	1,234	0	0	7	558	178,622	11,412,714
26	3,870	0	0	8	954	9,594	1,200,320
62	29,620	12	1,844	8	4,538	4,011	1,698,971
177	1,751,598	48	2,349,785	4	11,346	1,663	9,092,011
303	1,787,007	72	2,351,641	66	18,002	1,197,154	45,329,112

(経営料金課)

10 用途・口径別栓数及び有収水量

口径	用途	家事営業用		公共用		工業用		米軍用	
		栓数・水量	構成比	栓数・水量	構成比	栓数・水量	構成比	栓数・水量	構成比
13 mm		200,724	99.41	1,194	0.59	0	0.00	6	0.00
		4,609,449	99.92	3,654	0.08	0	0.00	12	0.00
20 mm		959,837	99.84	1,508	0.16	0	0.00	0	0.00
		29,920,096	99.94	19,297	0.06	0	0.00	0	0.00
25 mm		11,826	98.13	183	1.52	18	0.15	0	0.00
		722,037	96.66	18,169	2.43	1,479	0.20	0	0.00
40 mm		3,714	90.45	307	7.48	12	0.29	0	0.00
		810,122	85.59	66,893	7.07	1,401	0.15	0	0.00
50 mm		1,827	75.69	540	22.37	37	1.53	0	0.00
		967,742	78.79	201,441	16.40	48,573	3.95	0	0.00
75 mm		531	44.18	592	49.25	78	6.49	0	0.00
		1,289,126	49.04	901,673	34.30	437,806	16.66	0	0.00
100 mm		85	29.11	147	50.34	60	20.55	0	0.00
		339,969	23.66	550,386	38.31	546,398	38.03	0	0.00
150 mm		12	11.65	49	47.57	36	34.95	6	5.83
		75,154	13.74	277,586	50.76	174,112	31.83	20,098	3.67
200 mm		12	20.00	36	60.00	6	10.00	6	10.00
		106,268	12.61	715,358	84.88	19,295	2.29	1,844	0.22
250 mm		0	0.00	6	27.27	16	72.73	0	0.00
		0	0.00	215,915	27.90	557,943	72.10	0	0.00
300mm 以上		0	0.00	0	0.00	0	0.00	18	50.00
		0	0.00	0	0.00	0	0.00	2,329,687	28.97
計		1,178,568	99.58	4,562	0.39	263	0.02	36	0.00
		38,839,963	75.07	2,970,372	5.74	1,787,007	3.45	2,351,641	4.54

- (注) 1 上段は延栓数、下段は有収水量。
 2 福祉減免及び災害減免を含む。
 3 消火用水を除く。

(単位 栓・m³・%)

工事用		浴場用		分 水		計	
栓数・水量	構成比	栓数・水量	構成比	栓数・水量	構成比	栓数・水量	構成比
3	0.00	0	0.00	0	0.00	201,927	100.00
46	0.00	0	0.00	0	0.00	4,613,161	100.00
25	0.00	12	0.00	0	0.00	961,382	100.00
917	0.00	473	0.00	0	0.00	29,940,783	100.00
4	0.03	21	0.17	0	0.00	12,052	100.00
189	0.03	5,051	0.68	0	0.00	746,925	100.00
13	0.32	60	1.46	0	0.00	4,106	100.00
6,325	0.67	61,745	6.52	0	0.00	946,486	100.00
10	0.41	0	0.00	0	0.00	2,414	100.00
10,525	0.86	0	0.00	0	0.00	1,228,281	100.00
1	0.08	0	0.00	0	0.00	1,202	100.00
0	0.00	0	0.00	0	0.00	2,628,605	100.00
0	0.00	0	0.00	0	0.00	292	100.00
0	0.00	0	0.00	0	0.00	1,436,753	100.00
0	0.00	0	0.00	0	0.00	103	100.00
0	0.00	0	0.00	0	0.00	546,950	100.00
0	0.00	0	0.00	0	0.00	60	100.00
0	0.00	0	0.00	0	0.00	842,765	100.00
0	0.00	0	0.00	0	0.00	22	100.00
0	0.00	0	0.00	0	0.00	773,858	100.00
0	0.00	0	0.00	18	50.00	36	100.00
0	0.00	0	0.00	5,711,140	71.03	8,040,827	100.00
56	0.00	93	0.01	18	0.00	1,183,596	100.00
18,002	0.03	67,269	0.13	5,711,140	11.04	51,745,394	100.00

(経営料金課)

11 検針実績

月	区分	総栓数	廃止栓数		検針栓数	参考メータ	(毎月検針) 給水栓数	
			メータ有	メータ無				
4	4	120,841	18,273	10,640	7,633	254	(113,208) 102,568	
	5						(105,601) 95,190	
	6						(113,214) 102,617	
	7						(105,624) 95,155	
	8						(113,218) 102,480	
	9						(105,644) 95,028	
	10						(113,245) 102,520	
	11						(105,683) 95,012	
	12						(113,254) 102,498	
	5						1	(105,730) 95,039
							2	(113,338) 102,396
							3	(105,885) 94,918
計	1,405,036	219,615	128,223	91,392	(1,313,644) 1,185,421	2,848	(169) 1,182,573	

- (注) 1 検針栓数の()内数字はメーター有を含む。
 2 給水栓数の()内数字は内数を示す。
 3 廃止精算及び三浦市分水を除く。

12 開始受付数・廃止検針実績

(単位 件・m³)

月	区分	開始受付数	廃止検針数	廃止検針水量	
4	4	2,394	2,084	9,908	
	5	1,805	1,937	9,423	
	6	1,872	1,958	8,782	
	7	1,809	1,824	9,807	
	8	1,847	1,998	9,342	
	9	1,761	1,788	12,275	
	10	1,804	1,792	8,831	
	11	1,772	1,745	10,801	
	12	1,772	1,735	8,773	
	5	1	1,621	1,795	8,637
		2	1,770	1,762	8,469
		3	2,791	2,839	19,071
計	23,018	23,257	124,119		
月平均		1,918	1,938	10,343	

(経営料金課)

(単位 栓・m³)

			検針水量	毎月検針	隔月検針
共同住宅栓	未満栓	無料栓			
17	4,799	3	3,861,218	256,008	3,605,210
18	4,115	6	3,636,161	298,181	3,337,980
16	4,582	3	4,027,768	324,448	3,703,320
18	4,268	6	3,647,618	337,497	3,310,121
16	4,895	3	4,212,562	411,071	3,801,491
18	4,076	6	3,727,123	364,548	3,362,575
15	4,878	3	4,021,911	336,238	3,685,673
18	4,585	6	3,616,786	269,188	3,347,598
16	5,215	3	3,889,051	285,032	3,604,019
18	4,350	6	3,719,360	357,443	3,361,917
16	5,113	3	3,961,315	325,164	3,636,151
18	4,678	6	3,645,358	343,926	3,301,432
204	55,554	54	45,966,231	3,908,744	42,057,487

(経営料金課)

13 福祉減免対象者別実績

(単位 件・m³・円)

区 分	件 数	水 量	金 額
1 児童扶養手当受給世帯	13,567.5	128,810	13,282,580
2 身体障害者在宅世帯	40,321.0	367,172	39,474,256
3 知的障害者在宅世帯	9,162.5	89,514	8,970,087
4 精神障害者在宅世帯	3,298.0	29,045	3,228,741
5 重複障害者在宅世帯	122.0	1,218	119,438
6 社会福祉施設	1,635.0	13,970	2,689,489
計	68,106.0	629,729	67,764,591

(注) 災害減免(470.0件、4,432m³、460,130円)は含まない。

(経営料金課)

14 水道利用加入金調定件数及び調定額

(単位 件・千円)

月	口径	20mm			25mm	40mm	50mm	75mm以上	合計
		特例分	通常分	計					
4	4	5 250	(3) 42 6,300	(3) 47 6,550	(2) 0 410	(0) 0 0	(0) 0 0	(0) 0 0	(5) 47 6,960
	5	6 300	(13) 48 7,050	(13) 54 7,350	(0) 1 430	(1) 0 1,010	(0) 0 0	(0) 0 0	(14) 55 8,790
	6	3 150	(16) 71 10,650	(16) 74 10,800	(0) 0 0	(0) 0 0	(0) 0 0	(0) 0 0	(16) 74 10,800
	7	5 250	(0) 55 8,100	(0) 60 8,350	(1) 0 280	(0) 0 0	(0) 0 0	(1) 0 4,690	(2) 60 13,320
	8	2 100	(3) 45 6,750	(3) 47 6,850	(0) 1 0	(0) 1 1,310	(0) 0 0	(0) 0 0	(3) 49 8,160
	9	5 250	(17) 98 14,700	(17) 103 14,950	(0) 0 0	(0) 0 0	(0) 1 2,000	(0) 0 0	(17) 104 16,950
	10	7 350	(11) 76 11,400	(11) 83 11,750	(0) 0 0	(0) 0 0	(0) 0 0	(0) 0 0	(11) 83 11,750
	11	5 250	(16) 34 5,100	(16) 39 5,350	(1) 1 560	(0) 0 0	(0) 0 0	(0) 0 0	(17) 40 5,910
	12	10 500	(21) 75 11,250	(21) 85 11,750	(0) 0 0	(0) 0 0	(0) 1 2,000	(0) 0 0	(21) 86 13,750
5	1	6 300	(6) 42 6,300	(6) 48 6,600	(3) 0 840	(1) 0 1,160	(0) 0 0	(0) 0 0	(10) 48 8,600
	2	7 350	(12) 91 13,650	(12) 98 14,000	(0) 0 0	(0) 0 0	(0) 0 0	(0) 0 0	(12) 98 14,000
	3	6 300	(12) 59 8,850	(12) 65 9,150	(0) 0 0	(0) 0 0	(0) 0 0	(0) 0 0	(12) 65 9,150
	計	67 3,350	(130) 736 110,100	(130) 803 113,450	(7) 3 2,520	(2) 1 3,480	(0) 2 4,000	(1) 0 4,690	(140) 809 128,140
	前年度	115 5,750	(94) 740 108,421	(94) 855 114,171	(7) 10 5,980	(3) 1 4,790	(4) 0 3,409	(0) 0 0	(108) 866 128,350
	増△減	△ 48 △ 2,400	(36) △ 4 1,679	(36) △ 52 △ 721	(0) △ 7 △ 3,460	(△1) 0 △ 1,310	(△4) 2 591	(1) 0 4,690	(32) △ 57 △ 210

(注) 1 特例分とは工事の申込みの3年前から当該申し込みの日まで引き続き本市区域内に住所を有する個人の分をいい、通常分とはそれ以外をいう。
2 上段は件数、下段は金額を示す。()内は、増径分の件数で外数

(給排水課)

15 メーター移動状況

(1) 現在設置数

(単位 個)

区分 口径 (mm)	前年度末 現在設置数 (A)	取 付 増 加 (B)					寄 付 採 納 (C)	取 外 減 少 (D)				現在設置数 (A)+(B)+(C) -(D)
		新 規 取 付	一 時 廃 止 中 の も の の 取 付	紛 失 盗 難 後 の 再 設 置	そ の 他	計		給 水 装 置 撤 去	一 時 廃 止	紛 失 盗 難	計	
13	43,676	0	31	0	0	31	0	455	338	11	804	42,903
20	171,118	1,624	39	0	0	1,663	0	88	99	52	239	172,542
25	2,173	16	1	0	0	17	0	13	3	0	16	2,174
40	843	13	0	0	0	13	0	8	1	0	9	847
50	501	3	0	0	0	3	0	3	-1	1	3	501
75	274	3	0	0	0	3	0	1	1	0	2	275
100	69	1	0	0	0	1	0	0	0	0	0	70
150	18	0	0	0	0	0	0	1	0	0	1	17
200	10	0	0	0	0	0	0	0	0	0	0	10
250	4	0	0	0	0	0	0	0	0	0	0	4
300	5	0	0	0	0	0	0	0	0	0	0	5
計	218,691	1,660	71	0	0	1,731	0	569	441	64	1,074	219,348

(経営料金課)

(2) 交換数

(単位 個)

口径 (mm)	月	13	20	25	40	50	75	100	150	200	250	300	計	前年度
		4	4	5	1	0	0	0	0	0	0	0	0	0
	5	4	10	0	2	0	0	0	0	0	0	0	16	9
	6	12	20	1	1	0	0	0	0	0	0	0	34	16
	7	4	13	1	0	0	0	0	0	0	0	0	18	24
	8	0	11,049	7	6	3	11	0	0	0	0	0	11,076	6,659
	9	5	18	0	6	21	3	2	0	0	0	0	55	17
	10	7	26	1	0	0	0	0	0	0	0	0	34	53
	11	2,329	9,646	207	46	8	0	0	0	0	0	0	12,236	7,599
	12	8	16	2	2	16	3	4	0	0	0	0	51	23
5	1	5	14	0	0	0	0	0	0	0	0	0	19	13
	2	3	9	1	0	0	0	0	0	0	0	0	13	23
	3	2,013	5,594	8	8	0	0	0	0	0	0	0	7,623	6,772
計		4,395	26,416	228	71	48	17	6	0	0	0	0	31,181	21,210

(経営料金課)

16 助成制度

(1) 鉛給水管取替工事補助事業

区分 \ 年度	30	1	2	3	4
補助件数 (件)	119	94	100	126	142
補助金額 (円)	15,947,000	14,955,000	16,778,000	20,524,000	25,260,000
備考	1 鉛給水管を早期に解消したい使用者、水道水へのより一層の安心を確保したい使用者に対し取替工事費を支援する制度。 2 局が算出する工事費と、使用者（または依頼する指定給水装置工事事業者）が積算する工事費（見積り額）のうち、いずれか低い額の2分の1の額（平成30年度までは15万円、令和元年度より20万円を限度とする。撤去工事のみの場合は10万円を限度とする。）。				

(2) 承認工事補助事業

区分 \ 年度	30	1	2	3	4
補助件数 (件)	8	7	5	6	10
補助金額 (円)	18,993,000	18,755,000	12,639,000	34,329,000	31,934,000
備考	1 新たに給水を受ける使用者、または既に給水を受けている使用者が、局が定める条件を満たし行う、配水管等の設置に係る承認工事に要する費用の一部を補助する制度。 2 局が定める標準工事から算出した額と、申請者（または依頼する指定給水装置工事事業者）が算出した工事費（見積り額）のうち、いずれか低い額に承認工事諸経費を加えた額の5分の4の額。				

(給排水課)

17 導水管布設延長

(単位 m)

口径 \ 管種	铸铁管	鋼管	累計
100 mm	374	148	522
125	0	135	135
150	857	0	857
200	0	253	253
250	0	538	538
350	0	0	0
500	0	0	0
650	0	0	0
700	1,500	5	1,505
800	0	1,485	1,485
1,000	0	806	806
1,650	0	240	240
2,000	0	6,036	6,036
計	2,731	9,646	12,377

(注) 共同施設分 6,276mを含む。

(計画課)

18 送水管布設延長

(単位 m)

種 口 径	管	鑄 鉄 管	鋼 管	累 計
350 mm		0	10	10
600		0	90	90
700		261	14	275
800		0	22	22
1,000		0	32,068	32,068
1,200		0	3,902	3,902
1,350		0	92	92
1,500		1,787	134	1,921
1,650		1,263	0	1,263
1,800		1,819	3,175	4,994
2,000		3,741	0	3,741
計		8,871	39,507	48,378

(注) 共同施設分 8,814mを含む。

(計画課)

19 配水管布設延長

(単位 m)

口 径	管 種	鑄 鉄 管	鋼 管	ビニール管及び ポリエチレン管	そ の 他	累 計
75mm未満		675	12,019	285,114	443	298,251
75		183,846	5,285	5,631	0	194,762
100		336,898	18,005	2,289	48	357,240
150		259,115	11,546	633	0	271,294
200		102,668	13,137	425	0	116,230
250		9,176	3,556	197	0	12,929
300		66,810	14,002	0	0	80,812
350		113	6	0	0	119
400		27,946	10,916	0	0	38,862
450		1,342	62	0	0	1,404
500		18,133	13,887	0	0	32,020
600		7,592	13,117	0	0	20,709
700		841	8,622	0	0	9,463
800		259	10,427	0	0	10,686
900		0	11,187	0	0	11,187
1,000		0	2,955	0	0	2,955
1,100		0	528	0	0	528
1,200		0	2,744	0	0	2,744
1,350		305	8,960	0	0	9,265
1,500		345	1,410	0	0	1,755
1,800		0	2,350	0	0	2,350
計		1,016,064	164,721	294,289	491	1,475,565

(計画課)

20 漏水修理及び漏水調査

(1) 漏水等修理実績（公道内）

項目			月					
			4	5	6	7	8	
水配管	件数	平日	昼間	2	2	5	7	6
			夜間	0	0	0	0	0
		休日	昼間	0	0	0	0	0
			夜間	0	0	0	0	0
	計			2	2	5	7	6
	原因	漏水	経年劣化	1	2	3	6	6
			工事破損	1	0	2	1	0
			その他	0	0	0	0	0
			小計	2	2	5	7	6
	路面復旧			1	0	0	0	0
水給管	件数	平日	昼間	16	19	37	31	43
			夜間	0	1	0	0	0
		休日	昼間	5	2	2	6	1
			夜間	0	0	0	0	0
	計			21	22	39	37	44
	原因	漏水	経年劣化	20	20	38	37	43
			工事破損	1	2	1	0	1
			その他	0	0	0	0	0
			小計	21	22	39	37	44
	路面復旧			26	4	1	4	13

(2) 漏水等修理実績（宅地内）

項目	月				
	4	5	6	7	8
メーター手前給水管等修理	20	16	32	37	42
メーターボックス内修理	2	2	1	3	1
計	22	18	33	40	43

(単位 件)

9	10	11	12	1	2	3	計
5	6	2	4	0	0	1	40
0	0	1	0	0	0	0	1
0	2	1	0	0	1	0	4
0	0	0	0	0	0	0	0
5	8	4	4	0	1	1	45
5	8	4	4	0	1	1	41
0	0	0	0	0	0	0	4
0	0	0	0	0	0	0	0
5	8	4	4	0	1	1	45
0	0	0	0	0	0	0	1
40	42	23	20	13	16	27	327
1	2	0	1	0	0	1	6
5	8	1	1	2	3	3	39
0	0	1	0	0	0	0	1
46	52	25	22	15	19	31	373
45	51	25	19	12	19	29	358
1	1	0	3	3	0	2	15
0	0	0	0	0	0	0	0
46	52	25	22	15	19	31	373
15	9	14	3	1	1	0	91

(水道管路課)

(単位 件)

9	10	11	12	1	2	3	計
66	55	49	55	41	28	59	500
10	4	1	1	3	1	4	33
76	59	50	56	44	29	63	533

(水道管路課)

(3) 地区別漏水調査実績 (計画調査)

系統 ブロック番号 区 分	調査配水管延長(m)	発 見 件 数 (件)					1 km 当り 発 見 件 数 (件)	推定漏水量 (m ³ /日) 上段 配水管 下段 給水管
		公道内 公設私道内	メ ー タ 手 前	メ ー タ ボックス内	メ ー タ 先	計		
鷹取高区配水池系 (1200) 01, 02, 03, 83	29, 370	2	1	0	0	3	0.10	14.4 4.3
田浦第2配水池系 (1300) 01, 05, 08, 10, 31, 33, 36, 37, 39, 81	52, 700	22	21	8	1	52	0.99	38.9 538.3
鷹取低区配水池系 (1600) 01, 02	10, 090	0	0	0	0	0	0.00	0.0 0.0
十三峠配水池系 (1800) 01	4, 720	0	0	0	0	0	0.00	0.0 0.0
逸見配水池系 (2100) 01, 05, 06, 10, 54, 55, 56, 58, 60, 65, 68	78, 040	12	16	8	1	37	0.47	89.3 309.1
久里浜配水池系 (2200) 00, 01, 02, 04	25, 530	5	2	3	1	11	0.43	28.8 75.3
逸見高区配水池系 (2300) 01, 03, 04, 05, 06, 10, 11	65, 940	20	23	8	1	52	0.79	14.4 369.1
鴨居配水池系 (2500) 00, 01, 02, 04, 05	34, 010	2	4	2	0	8	0.24	0.0 20.3
浦賀高区配水池系 (2600) 03, 10	14, 840	0	1	0	0	1	0.07	0.0 14.4
吉井高区配水池系 (2700) 03, 04, 05	22, 390	2	2	1	1	6	0.27	0.0 15.8
池上ずい道配水池系 (3100) 01, 02, 03, 04, 06, 12, 14, 51, 55, 60	85, 450	6	17	4	0	27	0.32	0.0 274.5
池上配水池系 (3200) 01	10, 860	0	0	0	0	0	0.00	0.0 0.0
長沢低区配水池系 (4100) 06, 07	17, 360	2	4	1	0	7	0.40	0.0 70.2
長沢高区配水池系 (4200) 01, 91	21, 140	0	2	1	0	3	0.14	0.0 8.2
森崎配水池系 (4300) 01, 07	9, 240	1	0	0	0	1	0.11	2.9 0.0
阿部倉配水池系 (4400) 03, 04, 82	20, 040	3	4	2	1	10	0.50	0.0 54.7
岩戸配水池系 (5100) 81	1, 000	0	0	0	0	0	0.00	0.0 0.0
武山低区配水池系 (5200) 04, 05, 06, 13, 31, 32, 33, 71, 87	49, 000	5	7	3	2	17	0.35	0.0 116.9
野比高区配水池系 (5300) 01	6, 480	5	1	0	0	6	0.93	0.0 0.6
武山高区配水池系 (5500) 01	8, 340	1	1	0	0	2	0.24	0.0 7.9
国際村高区配水池系 (5700) 01, 81, 82	13, 940	1	0	0	0	1	0.07	4.3 0.0
太田和調整池系 (5900) 04, 05, 89	19, 200	4	2	1	2	9	0.47	1.4 72.1
計	599, 680	93	108	42	10	253	0.42	194.4 1, 951.7

(水道管路課)

(4) 月別漏水調査実績 (機動調査)

(単位 件)

区分 月	公道内 公設私道内	メータ 手前	メータ ボックス 内	メータ先			下水 水 水 その他	水 異 質 常	出 不 水 良	合 計	推定漏水量 (m ³ /日) 上段 配水管 下段 給水管
				給水管	水栓等	水 洗 トイ レ					
4 4	14	31	4	4	0	0	40	1	1	95	0.0 504.5
5	24	30	8	3	0	0	48	3	1	117	20.0 233.1
6	24	34	8	5	0	0	26	2	4	103	85.0 202.2
7	29	44	8	6	0	0	38	1	4	130	37.0 311.2
8	31	37	21	3	0	0	36	3	3	134	57.0 325.3
9	30	52	18	6	0	0	30	1	1	138	110.0 414.8
10	41	53	7	5	0	1	33	1	1	142	30.0 485.0
11	13	34	9	2	0	0	25	0	2	85	11.0 154.5
12	23	30	3	3	0	0	37	1	1	98	25.0 170.1
5 1	16	46	8	24	1	0	29	3	2	129	0.0 170.1
2	21	31	11	3	1	0	24	2	1	94	1.0 131.8
3	23	32	7	6	0	0	30	1	2	101	5.0 494.9
計	289	454	112	70	2	1	396	19	23	1,366	381.0 3,597.5

(水道管路課)

21 断水公示件数

(単位 件)

区分 月	管接続 工 事	管切断 工 事	弁等設置 工 事	系統変更 工 事	洗管作業	その他	計	漏水修理	合 計
4 4	22	0	0	0	0	3	25	2	27
5	25	1	0	0	0	0	26	3	29
6	24	0	0	0	0	0	24	2	26
7	15	1	1	0	0	2	19	3	22
8	19	0	0	0	0	3	22	2	24
9	25	0	1	1	1	5	33	0	33
10	17	0	0	0	0	0	17	1	18
11	18	0	0	0	0	1	19	1	20
12	11	0	0	0	0	2	13	3	16
5 1	8	2	0	0	0	1	11	3	14
2	14	0	0	0	0	2	16	2	18
3	20	0	0	3	0	0	23	0	23
計	218	4	2	4	1	19	248	22	270

(注) 漏水修理は突発的なため、断水公示はしていない。

(水道管路課)

22 給水工事施工状況

(単位 件)

月	区分	新 設	増 設 変 更	撤 去	計	メ ー タ		
						取 付	取 外	
4	4	131	10	3	144	115	47	
	5	107	6	2	115	81	32	
	6	121	5	6	132	103	29	
	7	136	7	2	145	88	39	
	8	123	6	2	131	80	33	
	9	110	19	3	132	143	72	
	10	107	7	5	119	114	34	
	11	92	4	-	96	58	19	
	12	131	6	0	137	146	39	
	5	1	94	4	2	100	96	30
		2	142	11	2	155	350	156
		3	132	11	2	145	287	38
計		1,426	96	29	1,551	1,661	568	
月平均		119	8	2	129	138	47	
前年度		1,508	106	31	1,645	1,741	592	
増△減		△ 82	△ 10	△ 2	△ 94	△ 80	△ 24	

(注) 1 () 内件数は、転用分で外数を示す。

(給排水課)

V 職 員

1 職員配置状況

所 属		職 名		計
		事務職員	技術職員	
経 営 部	総 務 課	10 (15)	0 (1)	10 (16)
	経 営 料 金 課	6 (12)	2 (3)	8 (15)
	経 理 課	6 (11)	0 (0)	6 (11)
	用 地 管 理 課	5 (8)	2 (5)	7 (13)
技 術 部	計 画 課	4 (5)	7 (16)	11 (21)
	給 排 水 課	2 (8)	13 (20)	15 (28)
	水 道 管 路 課	3 (3)	51 (51)	54 (54)
	水 道 施 設 課	1 (1)	18 (18)	19 (19)
	浄 水 課	2 (2)	36 (36)	38 (38)
	下 水 道 管 渠 課	0 (2)	0 (30)	0 (32)
	下 水 道 施 設 課	0 (1)	0 (18)	0 (19)
	水 再 生 課	0 (2)	0 (28)	0 (30)
計		39 (70)	129 (226)	168 (296)

- (注) 1 年度末現在の数値で、管理者を除き、再任用職員を含む。
 2 経営部長は、水道事業会計費用支弁とし、総務課の人数に含み、技術部長は、下水道事業会計費用支弁とし、計画課の人数に含む。
 3 ()書きは、水道事業、下水道事業を合わせた職員数である。
 4 下水道管渠課、下水道施設課及び水再生課には水道事業会計費用支弁職員はいない。

(総務課)

2 給料、手当内訳

(単位 人・円)

区 分	年 度				
	30	1	2	3	4
年 間 延 職 員 数 (A)	2,152	2,127	2,100	2,052	2,020
給 料 (B)	678,568,615	661,332,768	651,680,342	637,695,140	639,848,809
平均給料額(B)/(A)	315,320	310,923	310,324	310,768	316,757
基 本 給 (C)	768,611,905	749,004,476	736,766,315	723,138,502	725,761,846
平均基本給額(C)/(A)	357,162	352,141	350,841	352,407	359,288
時 間 外 勤 務 手 当	40,528,072	37,510,571	33,789,781	37,282,057	32,694,963
特 殊 勤 務 手 当	1,868,500	2,199,060	1,761,150	1,790,742	1,627,936
期 末 勤 勉 手 当	281,863,083	278,917,400	273,562,461	260,451,240	269,811,508
そ の 他 手 当	79,612,826	79,341,659	79,243,164	78,968,370	76,916,317
計 (D)	403,872,481	388,455,051	378,767,203	378,492,409	381,050,724
年間支給額(C)+(D)=(E)	1,172,484,386	1,137,459,527	1,115,533,518	1,101,630,911	1,106,812,570
平均月収額(E)/(A)	544,835	534,772	531,206	536,857	547,927

(注) 1 管理者及び再任用職員を含む。

(総務課)

2 育児休業取得者等の給料を支給していない職員を除く。

3 期末勤勉手当は、前年度からの賞与引当金を含む。

3 給料別内訳

(単位 人・%)

本 給	職 種		技 術 職 員		計	
	事 務 職 員		職 員 数	比 率	職 員 数	比 率
	職 員 数	比 率	職 員 数	比 率	職 員 数	比 率
	人	%	人	%	人	%
180,000 円 未 満	1	2.6	0	0.0	1	0.6
180,000 円 以 上 200,000 円 未 満	0	0.0	1	0.8	1	0.6
200,000 円 以 上 220,000 円 未 満	3	7.7	7	5.4	10	5.9
220,000 円 以 上 240,000 円 未 満	4	10.2	22	17.1	26	15.5
240,000 円 以 上 260,000 円 未 満	4	10.2	22	17.1	26	15.5
260,000 円 以 上 280,000 円 未 満	0	0.0	2	1.5	2	1.2
280,000 円 以 上 300,000 円 未 満	3	7.7	7	5.4	10	5.9
300,000 円 以 上 320,000 円 未 満	0	0.0	7	5.4	7	4.1
320,000 円 以 上 340,000 円 未 満	1	2.6	7	5.4	8	4.8
340,000 円 以 上 360,000 円 未 満	1	2.6	7	5.4	8	4.8
360,000 円 以 上 380,000 円 未 満	6	15.4	14	10.9	20	11.9
380,000 円 以 上 400,000 円 未 満	8	20.4	25	19.4	33	19.6
400,000 円 以 上 420,000 円 未 満	6	15.4	2	1.5	8	4.8
420,000 円 以 上 440,000 円 未 満	0	0.0	4	3.1	4	2.4
440,000 円 以 上 460,000 円 未 満	0	0.0	1	0.8	1	0.6
460,000 円 以 上 480,000 円 未 満	1	2.6	1	0.8	2	1.2
480,000 円 以 上 500,000 円 未 満	0	0.0	0	0.0	0	0.0
500,000 円 以 上	1	2.6	0	0.0	1	0.6
計	39	100	129	100	168	100
総 給 料 (円)	12,978,275		40,099,221		53,077,496	
職 員 1 人 当 たり 給 料 (円)	332,776		310,847		315,937	

(注) 年度末現在の数値で、管理者を除き、再任用職員を含む。

(総務課)

4 年 齢 別 内 訳

年 齢	職 種		技 術 職 員		計	
	事 務 職 員	職 員	技 術 職 員	職 員	計	計
	職員数	比 率	職員数	比 率	職員数	比 率
	人	%	人	%	人	%
20 歳 未 満	1	2.6	0	0.0	1	0.6
20 歳 以 上 25 歳 未 満	2	5.1	4	3.1	6	3.6
25 歳 以 上 30 歳 未 満	5	12.8	28	21.7	33	19.6
30 歳 以 上 35 歳 未 満	1	2.6	15	11.6	16	9.5
35 歳 以 上 40 歳 未 満	1	2.6	12	9.3	13	7.7
40 歳 以 上 45 歳 未 満	3	7.7	13	10.1	16	9.5
45 歳 以 上 50 歳 未 満	8	20.5	15	11.6	23	13.7
50 歳 以 上 55 歳 未 満	11	28.2	20	15.5	31	18.5
55 歳 以 上 60 歳 未 満	4	10.2	15	11.6	19	11.3
60 歳 以 上	3	7.7	7	5.5	10	6.0
計	39	100	129	100	168	100
平 均 年 齢	45歳7月		41歳11月		42歳9月	

(注) 年度末現在の数値で、管理者を除き、再任用職員を含む。(総務課)

年 度	年 齢	20歳未満	20歳以上 30歳未満	30歳以上 40歳未満	40歳以上 50歳未満	50歳以上 60歳未満	60歳以上	平均年齢
		30	職員数	0	33	33	54	38
	比 率	0.0	18.3	18.3	30.0	21.2	12.2	43歳11月
1	職員数	0	39	31	51	40	16	177
	比 率	0.0	22.0	17.5	28.8	22.6	9.1	42歳9月
2	職員数	0	39	33	50	38	14	174
	比 率	0.0	22.4	19.0	28.7	21.8	8.1	42歳2月
3	職員数	0	41	30	47	38	14	170
	比 率	0.0	24.1	17.6	27.7	22.4	8.2	42歳4月
4	職員数	1	39	29	39	50	10	168
	比 率	0.6	23.2	17.3	23.2	29.8	5.9	42歳9月

(注) 各年度末現在の数値で、管理者を除き、再任用職員を含む。(総務課)

5 勘定別職員内訳

勘 定	年 度				
	30	1	2	3	4
損 益 勘 定 支 弁 職 員 数	147	141	138	134	134
資 本 勘 定 支 弁 職 員 数	33	36	36	36	34
計	180	177	174	170	168

(注) 年度末現在の数値で、管理者を除き、再任用職員を含む。(総務課)

6 勤続年数別内訳

年 数	職 種	事 務 職 員		技 術 職 員		計	
		職員数	比 率	職員数	比 率	職員数	比 率
		人	%	人	%	人	%
5 年 未 満		8	20.5	25	19.4	33	19.6
5 年 以 上 10 年 未 満		2	5.1	29	22.5	31	18.5
10 年 以 上 15 年 未 満		1	2.6	14	10.9	15	8.9
15 年 以 上 20 年 未 満		1	2.6	6	4.6	7	4.2
20 年 以 上 25 年 未 満		4	10.2	7	5.4	11	6.5
25 年 以 上 30 年 未 満		9	23.1	21	16.3	30	17.9
30 年 以 上		14	35.9	27	20.9	41	24.4
計		39	100	129	100	168	100
平均 勤 続 年 数		23年 1 月		16年 6 月		18年 0 月	

(注) 年度末現在の数値で、管理者を除き、再任用職員を含む。

(総務課)

VI 現 況

1 浄水場の現況

(令和5年3月31日現在)

名称	所在地	標高水位	規模及び構造	数量	備考
有馬浄水場	海老名市中河内 1767番地		敷地面積 46,500m ² 処理能力 79,000m ³ /日 供給可能水量 73,900m ³ /日		横須賀市単独施設
【浄水施設】					
着水井		+33.13m	RC造矩形 巾 4.5m×長 4.3m×深 6.73m	1池	(有効水位; 5.34m)
急速攪拌池		+32.77m	RC造矩形 巾 4.5m×長 6.0m×深 6.37m	1池	(有効水位; 4.77m)
ブロック形成池		+31.71m	RC造矩形 巾14.0m×長 10.5m×深 5.21m ×4池	4池	(有効水位; 4.71m)
沈でん池	横流式沈でん池	+31.70m	RC造矩形 巾38.0m×長117.4m×深 4.2m ×2池	2池	
	傾斜板付 横流式沈でん池 (流出トラフ側)	+31.20m	RC造矩形 巾13.7m×長 17.0m×深 5.45m ×4池 巾13.7m×長 4.0m×深 3.65m ×4池	4池	(有効水位; 3.65m)
活性炭吸着池		+30.685m	RC造矩形 巾 8.0m×長 10.4m×深 3.285m×6池	6池	(有効水位; 1.34m)
中間ポンプ井		+29.00m	RC造矩形 巾 7.8m×長 18.0m×深 6.7m	1池	(有効水位; 5.00m)
急速ろ過池	二層ろ過池	+30.52m	RC造矩形 レオポルド式 巾 8.0m×長 10.4m×深 3.15m ×6池	6池	(有効水位; 2.00m)
調整池	(ポンプ井)	+25.62m	RC造矩形 巾20.0m×長 50.4m×深 4.0m 巾 5.0m×長 46.9m×深 4.0m	1池	(有効水位; 4.00m)
送水ポンプ		+20.254m	大ポンプ: φ500mm×φ350mm×H75 27.8m ³ /min×500kW×1台	1台	
			大ポンプ: φ500mm×φ350mm×H80 23.0m ³ /min×500kW×2台	2台	
			小ポンプ: φ350mm×φ250mm×H75 14.0m ³ /min×260kW×2台	2台	
管理本館		RC地下1階 地上3階 延床面積 2,949.8125m ²	1棟		
薬品注入室		RC造矩形 巾12.0m×長 11.2m×高 4.3m ×1棟	1棟		
薬品貯蔵庫		RC造矩形 巾 3.2m×長 3.2m×高 5.1m ×3棟 巾 3.4m×長 3.4m×高 5.1m ×2棟 巾 4.9m×長 4.9m×高 5.1m ×2棟	7棟		
送水ポンプ棟 ・発電機棟	(送水ポンプ棟)		RC地上1階、地下2階 巾13.0m×長 48.0m×高16.0m	1棟	
	(発電機棟)		RC地上1階 巾13.0m×長 12.0m×高 7.7m	1棟	
【排水処理施設】					
天日乾燥床			コンクリート矢板土留床 約4,921m ²	4床	
回収池	(ポンプ井)		RC造矩形 巾14.0m×長 32.5m×深 2.7m ×2池 巾11.3m×長 4.0m×深 2.7m ×2池	2池	(有効水位; 2.00m)
返送ポンプ			φ150mm×H25×2.0m ³ /min×22kW	3台	
回収池電気室			RC造矩形 巾 6.4m×長 4.4m×高 3.65m ×1棟	1棟	

(計画課)

(令和5年3月31日現在)

名称	所在地	標高水位	規模及び構造	数量	備考
走水水源地	横須賀市走水 1丁目2番		処理能力 1,000 ³ /日 供給可能水量 1,000 ³ /日 (非常時) 1,500 ³ /日		横須賀市単独施設
【浄水施設】					
膜ろ過設備			限外ろ過膜 (UF膜) 全量ろ過方式 透過流速 5.0m/日 (非常時) 7.5m/日	1式	
浄水池	横須賀市走水 1丁目2番1号		RC造矩形 1,470 ³ 巾21.6m×長 21.6m×深 3.3m	1池	配水池を兼ねる
管理事務所			RC地下1階 地上2階 延床面積 1,080 ²	1棟	
名称	所在地	標高水位	規模及び構造	数量	備考
小雀浄水場	横浜市戸塚区 小雀町2470番地		敷地面積 237,905 ² 処理能力 820,000 ³ /日 (横須賀市) 217,800 ³ /日 供給可能水量 202,600 ³ /日		横浜市・横須賀市 共同施設
【浄水施設】					
揚水井		+60.60m	RC造円形 直径25.41m×深 3.6m	1池	
着水井		+60.20m	RC造矩形 巾9.5m×長 12m×深 3.2~6.2m	1池	
沈でん池	1系	+57.26m	RC造矩形 高速凝集沈でん池 巾25.7m×長 31.6m×深 4.5m	6池	スラッジブランケット型
	2系	+58.36m	RC造矩形 高速凝集沈でん池 巾25.7m×長 31.6m×深 4.5m	4池	スラッジブランケット型
	3系	+58.52m	RC造矩形 傾斜板付横流式沈でん池 巾28.5m×長 38.4m×深 4.73m	4池	
急速ろ過池	1系	+56.62m	RC造矩形 砂ろ過単層(多孔管式及びレオポルド式) 巾10.2m×長 13.2m	24池	ろ過面積 116m ² /池 ろ過速度 150m/日
	2系	+57.25m	RC造矩形 砂ろ過単層(レオポルド式) 巾10.2m×長 13.2m	30池	ろ過面積 116m ² /池 ろ過速度 150m/日
本館			RC地下1階 地上2階 延床面積 4379.00 ²	1棟	
薬品館	(薬品中和室)		RC地下1階 地上2階 延床面積 1,563.10 ² (RC地上1階 延床面積187.07 ² 併設)	1棟	
自家発電所			出力2,000kW 電圧3,300V ガスタービン 1,500min-1×2台	1箇所	
【排水処理施設】					
沈砂池			巾20.0m×長 4.0m×深 4.0m	1池	
排水池			巾60.0m×長 12.0m×深 5.0m	2池	
揚泥ポンプ井			巾24.0m×長 48.0m×深 3.0m	1池	
排泥池			巾36.0m×長 36.0m×深 5.0m	3池	
汚泥濃度調整槽			巾 3.0m×長 3.0m×深 9.1m	1池	
返送池			573m ² ×深 5.0m	1池	
汚泥調整槽			巾13.0m×長 20.0m×深 5.8m ×2池	8池	
			巾13.0m×長 16.0m×深 5.8m ×2池		
			巾22.0m×長 30.0m×深 4.8m ×2池		
			直径26.0m×深 5.0m ×2池		

(計画課)

2 浄水池・調整池の現況

(令和5年3月31日現在)

No (箇所数)	名 称	所 在 地	No (池数)	構造	形式	槽数	容量 (m^3)	遮断弁	備 考
浄水池 (本市単独施設)									
1	有馬調整池	海老名市中河内1767番地	1	RC	矩形	1槽	5,000		注1
浄水池 (横浜市共同施設)									
1	小雀1号配水池	横浜市戸塚区小雀町 2470番地	1	RC	矩形	2槽	22,300		注2
	小雀2号配水池		2	RC	矩形	2槽	27,500		
	小雀4号配水池		3	RC	矩形	1槽	4,000	○	
	小雀6号配水池		4	PC	円形	1槽	2,500	○	
調整池 (企業団施設) 注3									
1	有馬給水井	海老名市中河内1767番地	1	RC	矩形	1槽	5,000		
2	田浦調整池	逗子市沼間6丁目974番	2	PC	円形	1槽	5,000		田浦配水場内
3	太田和調整池	横須賀市平作4丁目786番2	3	RC	矩形	1槽	10,000		

(計画課)

注1： 有馬浄水場の有馬調整池は、浄水池と区分する。走水配水池は、浄水機能に加え配水機能も有していることから、配水池と区分する。

注2： 小雀浄水場の小雀1・2・4・6号配水池は、浄水池と区分する。

小雀1号配水池 (22,300 m^3 横浜市含む) 、 小雀2号配水池 (27,500 m^3 横浜市分含む)

小雀4号配水池 (16,000 m^3 のうち本市分4,000 m^3) 、 小雀6号配水池 (10,000 m^3 のうち本市分2,500 m^3)

注3： 企業団の施設である有馬給水井、田浦調整池および太田和調整池は、調整池と区分する。

3 配水池の現況

(令和5年3月31日現在)

No (箇所数)	名称	所在地	No (池数)	構造	形式	槽数	有効 容量 (m ³)	HWL (m)	LWL (m)	緊急時 貯水 機能	備考		
1	鷹取低区配水池	湘南鷹取3丁目23番	1	RC	円形	1槽	600	88.0	83.0				
2	鷹取高区配水池	湘南鷹取4丁目7番	2	RC	円形	1槽	3,000	113.7	105.7	遮	※		
3	田浦第2配水池	船越町2丁目41番地	3	RC	矩形	2槽	20,000	74.5	67.5	遮	※		
4	十三峠配水池	長浦町3丁目54番地	4	SS	高架	1槽	200	144.6	141.1	遮	※		
5	山中ずい道配水池	山中町75番地7	5	RC	ずい道	1槽	8,668	61.8	59.6		所在地は山中管理立坑		
6	池上ずい道配水池	池上7丁目24番1	6	RC	ずい道	1槽	20,876	61.7	56.7		所在地は入口		
7	池上配水池	池上7丁目28番22	7	RC	矩形	2槽	1,100	110.4	105.4	サ	※ (確保貯水量240m ³)		
8	逸見配水池	西逸見町2丁目10番地	1号	8	RC	矩形	2槽	16,000	58.8	53.9	遮		
			2号	9	RC	矩形	2槽	25,000	61.0	54.91	遮		
9	逸見高区配水池	西逸見町2丁目10番地	10	PC	円形	1槽	5,000	105.0	97.0	遮			
10	阿部倉配水池	阿部倉32番	11	SS	円形	2槽	1,100	151.6	146.6	遮	※		
11	阿部倉調圧槽	阿部倉32番	12	RC	矩形	1槽	150	104.0	100.0				
12	森崎配水池	森崎5丁目1253番2	13	PC	円形	1槽	5,000	82.0	74.0	遮	※		
13	衣笠公園配水池	衣笠町557番地4	14	SUS	矩形	1槽	6	133.0	131.0				
14	走水配水池	走水1丁目2番1号	15	RC	矩形	1槽	1,470	2.0	-1.0				
15	吉井高区配水池	吉井1丁目485番9	16	RC	矩形	2槽	5,000	90.0	83.5	遮	※		
16	浦賀高区配水池	浦賀丘1丁目16番	17	PC	円形	1槽	5,000	92.0	84.0	遮	※		
17	鴨居配水池	小原台55番	18	PC	円形	1槽	4,000	87.5	79.5	遮	※		
18	久里浜配水池	久比里2丁目517番地2	19	SUS	矩形	2槽	4,000	63.3	58.9	遮	※		
19	長沢低区配水池	岩戸5丁目6番	20	PC	円形	1槽	10,000	83.0	73.0	遮	※		
20	長沢高区配水池	岩戸4丁目6番	21	PC	円形	1槽	5,000	104.5	96.5	遮	※		
21	野比高区配水池	ハイランド1丁目1686番185	22	RC	円形	1槽	400	118.0	113.0	サ、増	※ (確保貯水量230m ³)		
22	岩戸配水池	粟田1丁目1257番地47	23	RC	矩形	2槽	2,500	117.0	109.0	遮			
23	大矢部高区配水池	山科台53番	24	SS	高架	1槽	600	93.4	84.2				
24	武山配水池	武1丁目17番	1号	25	PC	円形	1槽	10,000	79.0	69.0	遮	※	
			2号	26	PC	円形	1槽	5,000	79.0	71.0	遮		
25	武山高区配水池	武3丁目3717番地3	27	SUS	矩形	2槽	500	113.17	108.47	遮	※		
26	湘南国際村中区配水池	湘南国際村3丁目1番1号	28	RC	円形	2槽	3,000	174.0	166.5	遮	休止中		
27	湘南国際村高区配水池	湘南国際村3丁目1番1号	29	PC	円形	2槽	2,000	199.75	194.75	遮			
合計							165,170						(計画課)

配水池 : 27か所、29池 (休止中の1か所を含む) (総貯水量) : 162,170m³ (休止中の3,000m³を含まない)

緊急時貯水機能を有する配水池 : 20か所、22池 (休止中の1か所を含む) (確保貯水量) : 128,770m³ (休止中の3,000m³を含まない)

凡 例	【構造】	RC : 鉄筋コンクリート造、PC : プレストレストコンクリート造、SS : 鋼製、SUS : ステンレス鋼製
	【水位】	HWL : 有効貯水量に対する最高水位、LWL : 有効貯水量に対する最低水位
	【緊急時貯水機能】	遮 : 緊急遮断弁、サ : サイフォン式配管、増 : 増設タンク
	【備考】	※印は、1次給水拠点に指定された配水池 (確保貯水量78,270m ³)

4 ポンプ所の現況

(令和5年3月31日現在)

No (箇所数)	名称	所在地	揚水先(系統) HWL (m)	ポンプ出力 ×台数 (予備台数)	水量 (m ³ /h)	揚程 (m)	ポンプ 標高 (m)	備考	
(市外施設)									
1	社家導水ポンプ所	海老名市社家6丁目25番2号	有馬浄水場 着水井	160 kW × 3 (予1)	1,098	36	6.6		
				75 kW × 2 (予1)	552				
2	有馬ポンプ所	海老名市中河内1767番地	田浦第2 逸見	74.5 61.0	500 kW × 3 (予1)	1,380	20.3	2台	
					260 kW × 2 (予1)	1,668		75	1台
					840	75			
(市内施設)									
1	鷹取ポンプ所	湘南鷹取1丁目1番	鷹取高区	113.7	75 kW × 3 (予2)	188	70	33.0	
			鷹取低区	88.0	18.5 kW × 2 (予1)	75	45		
2	十三峠ポンプ所	長浦町3丁目64番地	十三峠	144.6	15 kW × 2 (予1)	30	100	59.7	
3	逸見ポンプ所	西逸見町2丁目10番地	逸見高区	105.0	170 kW × 2 (予1)	800	54	54.6	
4	池上ポンプ所	池上7丁目24番1号	池上	110.4	30 kW × 2 (予1)	125	56	57.5	
5	平作ポンプ所	平作5丁目27番	阿部倉	151.6	55 kW × 3 (予2)	84	115	35.8	1台
						113		35.6	2台
6	衣笠ポンプ所	小矢部3丁目3番4号	森崎	82.0	80 kW × 3 (予2)	312	57	23.6	
7	衣笠公園ポンプ所 ^{注1}	小矢部4丁目923番地先	衣笠公園	133.0	2.2 kW × 2 (予1)	4.2	70	56.1	
8	大矢部ポンプ所	衣笠町43番10号	武山	79.0	200 kW × 2 (予1)	700	70	28.7	
			長沢高区	104.5	200 kW × 2 (予1)	700	70		
			長沢低区	83.0					
9	大矢部高区ポンプ所	衣笠町43番10号	大矢部高区	93.4	18.5 kW × 2 (予1)	60	63	26.9	
10	走水ポンプ所	走水1丁目2番1号	防衛大学校	86.0	45 kW × 3 (予2)	100	83	-2.8	
			鴨居	87.5	45 kW × 1 (予0)	63	100		
			下町配水幹線直送		7.5 kW × 1 (予0)	63	28		災害用
11	馬堀ポンプ所	馬堀町4丁目13番1号	鴨居	87.5	90 kW × 2 (予1)	400	52	24.0	
12	吉井ポンプ所	吉井1丁目4番25号	浦賀高区	92.0	110 kW × 3 (予2)	312	72	3.7	
			久里浜	60.0	75 kW × 3 (予2)	375	50		
13	吉井高区ポンプ所 ^{注2}	吉井2丁目8番4号	吉井高区	90.0	110 kW × 2 (予1)	420	65	12.4	
14	野比高区ポンプ所	ハイランド1丁目15番地	野比高区	118.0	5.5 kW × 2 (予1)	54	15	81.7	
15	武ポンプ所	武1丁目17番	岩戸	117.0	37 kW × 3 (予2)	150	59	64.2	
16	武山高区ポンプ所	武3丁目3575番地	武山高区	113.2	22 kW × 2 (予1)	66	55	37.0	
17	湘南国際村ポンプ所 ^{注3}	子安1番16号	高区	199.8	75 kW × 3 (予2)	108	160	42.5	
			中区	174.0					

(計画課)

注1：衣笠公園ポンプ所は、設置場所が道路内のため、所在地は「番地先」と表記した。

注2：吉井高区ポンプ所は、計画配水量に対しては予備ポンプがない状況である。しかし、現状の配水量に対しては1台運転で十分対応できるため、予備力は確保されている。

注3：湘南国際村ポンプ所は湘南国際村高区配水池に全て揚水し、高区配水池から中区配水池に必要量を流入させる構造である。

5 非常用貯水装置(100m³タンク)の現況

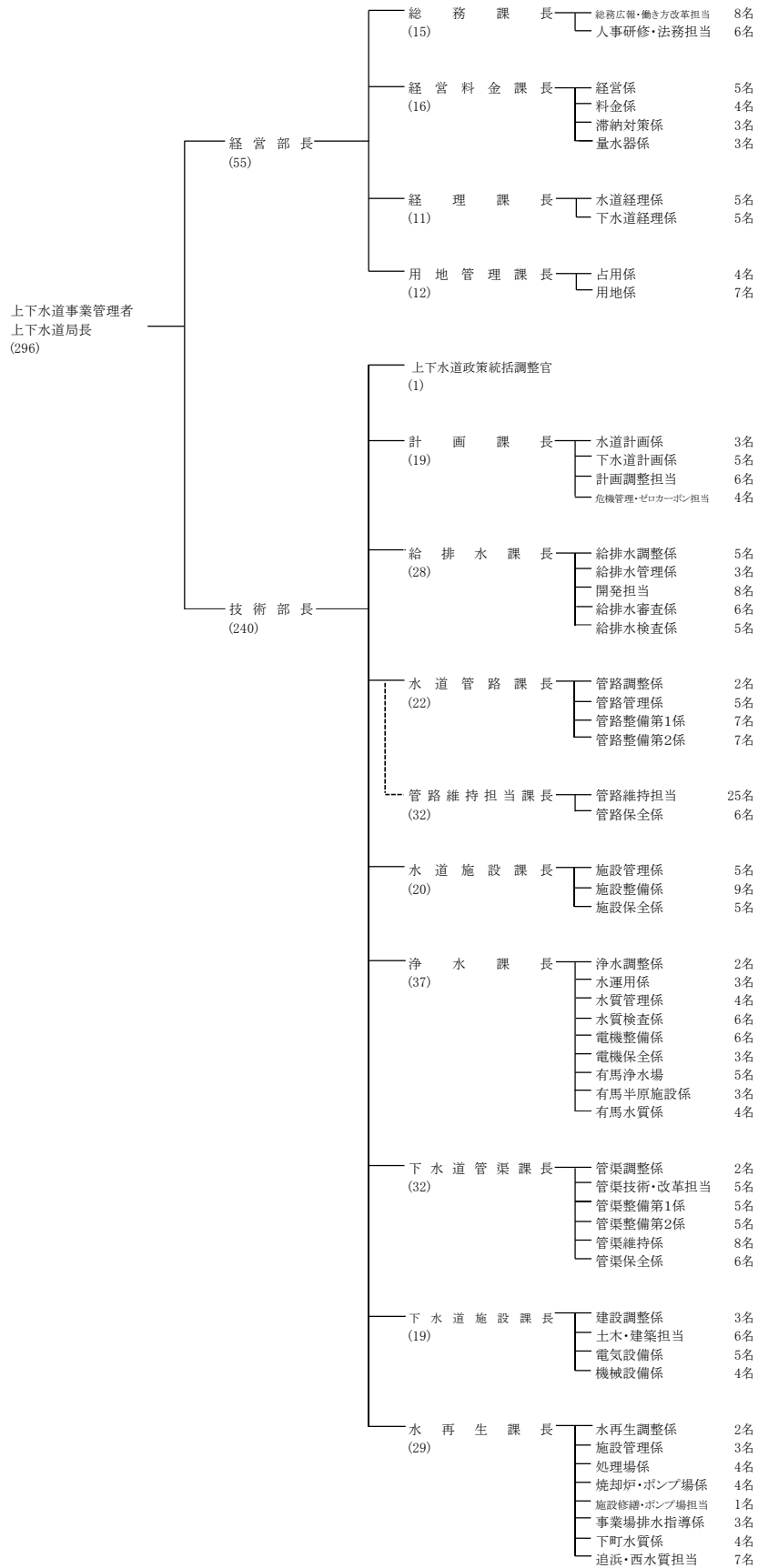
(令和5年3月31日現在)

No (箇所数)	名 称	所 在 地	容量 (m ³)	備 考
1	鷹取中学校	湘南鷹取2丁目30番1号	100	地下埋設
2	追浜公園	夏島町2番地	100	〃
3	追浜中学校	夏島町12番地	100	〃
4	夏島小学校	浦郷町4丁目35番地	100	〃
5	田浦中学校	船越町7丁目66番地	100	〃
6	自衛隊横須賀病院	田浦港町1766番地1	100	〃
7	長浦小学校	安針台3番1号	100	〃
8	三笠公園	稲岡町82番地	100	地上設置
9	諏訪小学校	小川町18番地	100	地下埋設
10	うみかぜ公園	平成町3丁目23番地	100	〃
11	文化会館	深田台50番地	100	〃
12	池上中学校	池上3丁目5番1号	100	〃
13	平作第2公園	平作8丁目7番	100	〃
14	衣笠公園	平作1丁目6番	100	〃
15	衣笠中学校	平作2丁目31番1号	100	〃
16	県立横須賀高校	公郷町3丁目109番地	100	〃
17	公郷小学校	公郷町4丁目5番地	100	〃
18	公郷中学校	公郷町5丁目81番地	100	〃
19	森崎小学校	森崎3丁目13番1号	100	〃
20	大津公園	大津町5丁目4番1号	100	〃
21	大津中学校	大津町5丁目2番1号	100	〃
22	根岸小学校	大津町5丁目5番1号	100	〃
23	望洋小学校	桜が丘1丁目50番1号	100	〃
24	鴨居小学校	鴨居3丁目1番6号	100	〃
25	鴨居中学校	鴨居3丁目2番2号	100	〃
26	旧上の台中学校	鴨居2丁目55番15号	100	〃
27	浦賀中学校	浦賀3丁目26番1号	100	〃
28	市立横須賀総合高校	久里浜6丁目1番1号	100	〃
29	市立横須賀総合高校グラウンド(旧市工)	久里浜6丁目11番	100	〃
30	久里浜小学校	久里浜6丁目6番1号	100	〃
31	南体育会館	久里浜6丁目14番1号	100	〃
32	明浜小学校	久里浜6丁目7番1号	100	〃
33	神明小学校	神明町407番地	100	〃
34	神明公園	神明町1番地8	100	〃
35	県立横須賀南高校	佐原4丁目20番1号	100	〃
36	野比小学校	野比1丁目25番1号	100	〃
37	長沢中学校	長沢5丁目1番1号	100	〃
38	津久井小学校	津久井5丁目2番1号	100	〃
39	長沢殿前公園	グリーンハイツ11番	100	〃
40	県立津久井浜高校	津久井4丁目4番1号	100	〃
41	長井小学校	長井5丁目9番1号	100	〃
42	市営長井アパート児童遊園	長井3丁目29番	100	〃
43	荻野小学校	荻野8番1号	100	〃
44	大楠中学校	芦名1丁目2番1号	100	〃
45	池田3丁目第3公園	池田町3丁目1番	100	〃
46	野比東小学校	野比4丁目6番1号	100	〃
		合計	4,600	

(計画課)

参 考 资 料

横須賀市上下水道局組織図(職員数)(令和5年4月1日現在)



(注) 管理者を含む。
局の人数には局長、部の人数には部長、課の人数には課長を含む。

上下水道局事務分掌一覧（令和5年4月1日現在）

経営部	総務課	【電話】：046-822-8605 【E-mail】：ga-ws@city.yokosuka.kanagawa.jp
<ol style="list-style-type: none">(1) 庁舎の管理（局内の他課の主管に属する事務に係る庁舎の管理を除く。）及び自動車の管理に関する事。(2) 公印の管理に関する事。(3) 式典及び交際に関する事。(4) 広報活動に関する事。(5) 職員の任免、分限、賞罰、服務その他の身分に関する事。(6) 職員の給与、勤務時間その他の勤務条件に関する事。(7) 労働協約及び団体交渉に関する事。(8) 職員研修等に関する事。(9) 職員の安全衛生、福利厚生及び被服に関する事。(10) 組織に関する事。(11) コンプライアンスに関する事。(12) 文書事務の総括に関する事。(13) 規程等の審査及び公示に関する事。(14) 働き方改革の推進に関する事。(15) 関係機関及び関係団体との調整及び連絡に関する事。(16) 局内の事務事業の調整及び連絡に関する事。(17) 局内の他課の主管に属しない事務に関する事。		
経営部	経営料金課	【電話】：046-822-9840 【E-mail】：fd-ws@city.yokosuka.kanagawa.jp
<ol style="list-style-type: none">(1) 上下水道経営の管理に関する事。(2) 分水に関する事。(3) 事業の統計に関する事。(4) 給水及び下水道使用の開始等の手続に関する事。(5) 使用水量の計量及び認定に関する事。(6) 水道料金及び下水道使用料（以下「水道料金等」という。）その他諸収入（別に定めるものを除く。）の徴収に関する事。(7) 水道料金等の滞納整理に関する事。(8) 水道メーターに関する事。		
経営部	経理課	【電話】：046-822-8612 【E-mail】：fa-ws@city.yokosuka.kanagawa.jp
<ol style="list-style-type: none">(1) 予算の編成、配当及び執行管理に関する事。(2) 資金計画に関する事。(3) 決算の調製に関する事。(4) 指定金融機関に関する事。(5) 現金及び有価証券等の出納及び保管に関する事。(6) 固定資産に係る会計事務に関する事。(7) たな卸資産等（量水器を除く。）の管理に関する事。(8) 企業債の借入れ申請及び償還に関する事。(9) 物件及び工事請負等の契約に関する事。(10) 契約の履行状況の調査及び検査に関する事。		
経営部	用地管理課	【電話】：046-822-8384 【E-mail】：lad-ws@city.yokosuka.kanagawa.jp
<ol style="list-style-type: none">(1) 事業用地等の活用に係る企画、調整及び実施に関する事。(2) 事業用地の取得、借受け及び処分に関する事。(3) 事業用地等の権利等の管理及び運用に関する事。		
技術部	計画課	【電話】：046-822-8392 【E-mail】：mpd-ws@city.yokosuka.kanagawa.jp
<ol style="list-style-type: none">(1) 上下水道技術の調査及び研究並びに工事安全に関する事。(2) 上下水道施設の計画及び調整に関する事。(3) 上下水道施設の工事等に共通する設計、積算及び施行に係る基準並びに上下水道施設の管理に係る基準の総括管理に関する事。(4) 情報化の計画、推進及び調整に関する事。(5) 上下水道施設情報の管理に関する事。(6) 公共下水道台帳の調製及び保管に関する事。(7) 災害及び危機事案対策の総括管理に関する事。(8) 環境対策の総括管理に関する事。		

技術部 給排水課 【電話】：046-822-8623 【E-mail】：wsd-ws@city.yokosuka.kanagawa.jp
<ul style="list-style-type: none"> (1) 給水装置工事及び私設下水道工事（以下「給排水工事」という。）の受付、設計審査及び検査に関する事。 (2) 給排水工事の相談に関する事。 (3) 開発行為等による給排水工事の指導及び協議並びに自費施工工事の承認に関する事。 (4) 水道利用加入金等の徴収に関する事。 (5) 下水道事業受益者負担金の賦課徴収に関する事。 (6) 指定給水装置工事業業者及び指定下水道工事店に関する事。 (7) 給水装置工事主任技術者等及び私設下水道工事責任技術者に関する事。 (8) 貯水槽水道の適正管理に係る指導等に関する事。 (9) 下水道の供用開始に関する事。 (10) 私設下水道の普及及び指導に関する事。 (11) 下水道取付管等の建設改良工事の設計及び施行に関する事。 (12) 承認工事及び共同私設下水道設置工事等の助成に関する事。

技術部 水道管路課 【電話】：046-823-1777 【E-mail】：wsf-ws@city.yokosuka.kanagawa.jp
<ul style="list-style-type: none"> (1) 配水管の工事等の設計、積算及び施行に係る基準に関する事。 (2) 配水施設（支小管に限る。）の建設改良工事の実施計画、設計及び施行に関する事。 (3) 配水施設（支小管に限る。）に関する受託工事及び負担金工事の設計及び施行に関する事。 (4) 配水管及び給水装置等の維持管理に関する事。 (5) 道路工事等に起因する配水管及び給水装置等の移設工事の協議及び施行に関する事。 (6) 配水施設（支小管に限る。）の工事等に起因する断水及び給水制限に関する事。 (7) 応急給水に関する事。 (8) 配水管に係る事故等の連絡及び現地調査に関する事。

技術部 水道施設課 【電話】：046-822-3945 【E-mail】：wf-ws@city.yokosuka.kanagawa.jp
<ul style="list-style-type: none"> (1) 走水水源に関する取水施設及び導水施設（電気設備、計装設備及び機械設備（以下「電気設備等」という。）を除く。）の建設改良工事の実施計画、設計及び施行並びに維持管理に関する事。 (2) 送水施設（電気設備等及び柏尾川より北に存在する送水施設を除く。）の建設改良工事の実施計画、設計及び施行並びに維持管理に関する事。 (3) 配水施設（電気設備等及び支小管を除く。）の建設改良工事の実施計画、設計及び施行並びに維持管理に関する事。 (4) 水道用災害対策施設（電気設備等を除く。）の建設改良工事の実施計画、設計及び施行並びに維持管理に関する事。 (5) 廃止済みの水道施設（柏尾川より北に存在する水道施設を除く。）の撤去工事等の実施計画、設計及び施行並びに維持管理に関する事。 (6) 配水施設（支小管を除く。）に関する受託工事及び負担金工事の設計及び施行に関する事。 (7) 配水施設（支小管を除く。）の工事等に起因する断水及び給水制限に関する事。 (8) 逸見総合管理センター及び走水水源管理センターの管理に関する事。

技術部 浄水課 【電話】：046-822-2276 【E-mail】：wpu-ws@city.yokosuka.kanagawa.jp
<ul style="list-style-type: none"> (1) 水運用に関する事。 (2) 取水、受水及び配水計画並びにこれらに係る共同事業に関する事。 (3) 浄水処理に関する事。 (4) 水道水の水質管理及び水質検査に関する事。 (5) 水道施設（電気設備等に限る。）の建設改良工事の実施計画、設計及び施行並びに維持管理に関する事。 (6) 取水施設及び導水施設（電気設備等並びに走水水源に関する取水施設及び導水施設を除く。）の建設改良工事の実施計画、設計及び施行並びに維持管理に関する事。 (7) 浄水施設（電気設備等を除く。）の建設改良工事の実施計画、設計及び施行並びに維持管理に関する事。 (8) 柏尾川より北に存在する送水施設（電気設備等を除く。）の建設改良工事の実施計画、設計及び施行並びに維持管理に関する事。 (9) 柏尾川より北に存在する廃止済みの水道施設の撤去工事等の実施計画、設計及び施行並びに維持管理に関する事。 (10) 水道用災害対策施設（電気設備等に限る。）の建設改良工事の実施計画、設計及び施行並びに維持管理に関する事。 (11) 有馬浄水場庁舎の管理に関する事。

技術部 下水道管渠課 【電話】：046-822-8389 【E-mail】：spdd-ws@city.yokosuka.kanagawa.jp
<ul style="list-style-type: none"> (1) 公共下水道施設の工事等に共通する設計、積算及び施行に係る基準に関する事。 (2) 公共下水道施設（管渠等に限る。）の建設改良工事の実施計画、設計及び施行に関する事。 (3) 公共下水道施設（管渠等に限る。）の維持補修工事の実施計画、設計及び施行に関する事。 (4) 公共下水道施設（管渠等に限る。）の維持管理に関する事。 (5) 道路管理者又は事業者の工事施行に伴う協議及び立会いに関する事。

技術部 下水道施設課 【電話】：046-823-7619 【E-mail】：sfd-ws@city.yokosuka.kanagawa.jp
<ul style="list-style-type: none"> (1) 公共下水道施設（管渠等を除く。）の建設改良工事の実施計画、設計及び施行に関する事。

技術部 水再生課 【電話】：046-823-5821 【E-mail】：sr-ws@city.yokosuka.kanagawa.jp
<ul style="list-style-type: none"> (1) 公共下水道施設（管渠等を除く。）の維持管理に関する事。 (2) 浄化センター等の水質管理及び水質試験に関する事。 (3) 公共下水道施設の維持管理に係る下水処理技術の調査等に関する事。 (4) 特定事業場及び除害施設からの排水の監視、指導及び水質試験等に関する事。 (5) 下町浄化センター庁舎、追浜浄化センター庁舎及び西浄化センター庁舎の管理に関する事。

水道料金変遷表（1）

施行期間		昭和21年4月から 昭和21年9月まで	1 m ³ 当り 水道料金(円)	昭和21年10月から 昭和22年6月まで	1 m ³ 当り 水道料金(円)	昭和22年7月から 昭和23年7月まで	1 m ³ 当り 水道料金(円)	
区別								
専 用 せ ん	家事用	基本	1か月8m ³ まで 3円	0.38	家事営業用 基本1か月8m ³ まで9円	1.13	基本1か月8m ³ まで20円	2.50
		超過	1m ³ につき40銭	0.40				
	営業用	基本	1か月15m ³ まで 6円	0.40	超過1m ³ につき 1円20銭	1.20	超過1m ³ につき 2円50銭	2.50
		超過	1m ³ につき40銭	0.40				
	特別用	基本	1か月15m ³ まで 4円	0.27	1m ³ につき1円	1.00	1m ³ につき 2円50銭	2.50
		超過	1m ³ につき40銭	0.40	廃止	—	—	—
	工業用	基本	1か月200m ³ まで 70円	0.35	1m ³ につき1円	1.00	1m ³ につき 2円50銭	2.50
		超過	1m ³ につき40銭	0.40	廃止	—	—	—
	軍用		—	—	—	—	—	—
	船舶用		1m ³ につき1円	1.00	1m ³ につき2円	2.00	1m ³ につき4円	4.00
	臨時用		1m ³ につき1円	1.00	1m ³ につき3円	3.00	1m ³ につき6円	6.00
	浴場用	基本	1か月200m ³ まで 60円	0.30	1か月100m ³ まで 45円	0.45	1か月100m ³ まで 60円	0.60
		超過	1m ³ につき40銭	0.40	1m ³ につき60銭	0.60	1m ³ につき1円	1.00
	共用せん	家事用	基本	1戸1か月5m ³ まで1円50銭	0.30	1戸1か月5m ³ まで4円50銭	0.90	1戸1か月5m ³ まで10円
超過			1m ³ につき30銭	0.30	1m ³ につき90銭	0.90	1m ³ につき2円	2.00
私設消火せん	演習用	1せん1回使用時間 20分毎に4円	—	1せん1回使用時間 20分毎に6円	—	1せん1回使用時間 20分毎に12円	—	

水道料金変遷表（2）

施行期間 区別		昭和23年8月から	1 m ³ 当り	昭和24年1月から	1 m ³ 当り	昭和24年7月から	1 m ³ 当り		
		昭和23年12月まで	水道料金(円)	昭和24年6月まで	水道料金(円)	昭和26年2月まで	水道料金(円)		
専 用 せ ん	家事 営業 用	基本	1か月8m ³ まで 40円	5.00	1か月8m ³ まで 44円	5.50	1か月8m ³ まで 56円	7.00	
		超過	1m ³ につき 5円	5.00	1m ³ につき 6円	6.00	1m ³ につき 7円50銭	7.50	
	特別 用	基本	1m ³ につき 5円	5.00	1m ³ につき 6円	6.00	1m ³ につき 7円50銭	7.50	
		超過	—	—	—	—	—	—	
	工業 用	基本	1m ³ につき 5円	5.00	1m ³ につき 6円	6.00	1m ³ につき 7円50銭	7.50	
		超過	—	—	—	—	—	—	
	軍 用		—	—	—	—	—	—	
	船 舶 用		1m ³ につき 10円	10.00	変更なし		1m ³ につき 15円	15.00	
		臨時 用	1m ³ につき 20円	20.00	変更なし		1m ³ につき 27円	27.00	
	浴 場 用	基本	1か月100m ³ まで 400円	4.00	変更なし		1か月100m ³ まで 500円	5.00	
		超過	1m ³ につき 5円	5.00	1m ³ につき 6円	6.00	1m ³ につき5円50銭	5.50	
	共 用 せ ん	家事 用	基本	1戸1か月5m ³ まで 25円	5.00	1戸1か月5m ³ まで 27円50銭	5.50	1戸1か月5m ³ まで 32円50銭	6.50
			超過	1m ³ につき 5円	5.00	1m ³ につき5円50銭	5.50	1m ³ につき7円50銭	7.50
	私 設 消 火 せ ん	演 習 用	1せん1回使用時間 20分毎に 40円	—	変更なし		1せん1回使用時間 15分毎に 52円	—	

水道料金変遷表（3）

区別		施行期間		1 m ³ 当り	昭和27年2月から	1 m ³ 当り	昭和30年7月から	1 m ³ 当り	
		昭和26年3月から	昭和27年1月まで	水道料金(円)	昭和30年6月まで	水道料金(円)	昭和34年7月まで	水道料金(円)	
専 用 せ ん	家事 営業 用	基本	1か月8m ³ まで 76円	9.50	1か月8m ³ まで 88円	11.00	1か月8m ³ まで 110円	13.75	
		超過	1m ³ につき 11円	11.00	1m ³ につき 12円	12.00	1m ³ につき 15円	15.00	
	特別 用	基本	1m ³ につき 9円50銭	9.50	1m ³ につき 11円50銭	11.50	1m ³ につき 14円	14.00	
		超過	—	—	—	—	—	—	
	工業 用	基本	1m ³ につき 10円	10.00	1m ³ につき 11円50銭	11.50	1m ³ につき 14円	14.00	
		超過	—	—	—	—	—	—	
	軍 用		—	—	1m ³ につき 11円	11.00	1m ³ につき 14円	14.00	
	船 舶 用		1m ³ につき 20円	20.00	変更なし		1m ³ につき 30円	30.00	
	臨 時 用		1m ³ につき 35円	35.00	1m ³ につき 40円	40.00	1m ³ につき 50円	50.00	
	浴 場 用	基本	1か月100m ³ まで 650円	6.50	1か月200m ³ まで 1,500円	7.50	1か月200m ³ まで 1,880円	9.40	
		超過	1m ³ につき 7円	7.00	1m ³ につき 8円	8.00	1m ³ につき 10円	10.00	
	共 用 せ ん	家事 用	基本	1戸1か月5m ³ まで 45円	9.00	1戸1か月5m ³ まで 50円	10.00	1戸1か月5m ³ まで 62円	12.00
			超過	1m ³ につき 10円	10.00	1m ³ につき 11円	11.00	変更なし	
	私 設 消 火 せ ん	演 習 用		1せん1回使用時間 20分毎に 67円	—	1せん1回使用時間 20分毎に 73円	—	1せん1回使用時間 20分毎に 100円	—

水道料金変遷表（４）

施行期間		昭和34年8月から 昭和36年11月まで	1 m ³ 当り 水道料金(円)	昭和36年12月から 昭和38年9月まで	昭和38年10月から 昭和41年3月まで	昭和41年4月から 昭和50年3月まで		
専 用 せ ん	家事 営業 用	基本	1か月8 m ³ まで 150円	18.75	一 般 用 1 m ³ につき 25円	1 m ³ につき 30円		
		超過	1 m ³ につき 20円	20.00				
	特別 用	基本	1 m ³ につき 19円	19.00			一 般 用	1 m ³ につき 30円
		超過	—	—				
	軍 用		特別用を含める				一 般 用	
	船 舶 用		1 m ³ につき 40円	40.00				
	臨 時 用		1 m ³ につき 70円	70.00				
浴 場 用	基本	1か月200m ³ まで 2,500円	12.50	1 m ³ につき 17円	1 m ³ につき 20円	変更なし		
	超過	1 m ³ につき 14円	14.00					
共 用 せ ん	家 事 用	基本	1戸1か月5 m ³ まで 85円	17.00	1 m ³ につき 23円	1 m ³ につき 27円	変更なし	
		超過	1 m ³ につき 19円	19.00				
私 設 消 火 せ ん	演 習 用		1せん1回使用時間 20分毎に 140円	—	1せん1回使用時間 15分毎に 140円	変更なし		

水道料金変遷表（5）

用途	期間	昭和50年4月から昭和53年3月まで				昭和53年4月から昭和57年3月まで				
	料金	1月当たり				1月当たり				
		基本料金（10m ³ まで）		従量料金（1m ³ につき）		基本料金（10m ³ まで）		従量料金（1m ³ につき）		
専 用 給 水 装 置	一 般 用	20mm 以下	360円	10m ³ を超え	50円	20mm 以下	430円	10m ³ を超え	62円	
				25m ³ 以下の分						25m ³ 以下の分
		25mm	530円	25m ³ を超え	60円	25mm	870円	25m ³ を超え	86円	
				50m ³ 以下の分						50m ³ 以下の分
		40mm	1,150円	50m ³ を超え	71円	40mm	1,960円	50m ³ を超え	108円	
				100m ³ 以下の分						100m ³ 以下の分
		50mm	1,800円	100m ³ を超え	76円	50mm	3,000円	100m ³ を超え	120円	
				500m ³ 以下の分						500m ³ 以下の分
		75mm	4,150円	500m ³ を超える分	80円	75mm	6,900円	500m ³ を超える分	132円	
		100mm	6,450円			100mm	11,150円			
		150mm	13,500円			150mm	23,820円			
200mm	19,250円			200mm	33,830円					
250mm	32,400円			250mm	59,440円					
300mm 以上	50,350円			300mm 以上	93,820円					
	工 事 用	同 上	10m ³ を超える分	80円	工 事 用	同 上	10m ³ を超える分	132円		
	浴 場 用	使用水量 1 m ³ につき		20円	全口径	430円	10m ³ を超える分	26円		
私 設 消火栓	1 給水装置につき 1 回の使用時間 15分ごとに				250円	1 給水装置につき 1 回の使用時間 15分ごとに				350円
共用給 水装置	使用水量 1 m ³ につき				27円	使用水量 1 m ³ につき				32円
平均改定 率					73.4%					43.3%

（注） 共用給水装置は、昭和57年3月31日をもって廃止。

水道料金変遷表（6）

用途	期間		昭和57年4月から昭和59年3月まで		昭和59年4月から平成元年3月まで					
	料金		1月当たり		1月当たり					
	基本料金（10m ³ まで）		従量料金（1m ³ につき）		基本料金（10m ³ まで）		従量料金（1m ³ につき）			
専 用 給 水 装 置	一 般 用	20mm 以下	570円	10m ³ を超え 25m ³ 以下の分	94円	20mm 以下	740円	10m ³ を超え 25m ³ 以下の分	119円	
		25mm	1,160円	25m ³ を超え 50m ³ 以下の分	132円	25mm	1,540円	25m ³ を超え 50m ³ 以下の分	169円	
		40mm	2,640円	50m ³ を超え 100m ³ 以下の分	168円	40mm	3,520円	50m ³ を超え 100m ³ 以下の分	216円	
		50mm	4,080円	100m ³ を超え 500m ³ 以下の分	184円	50mm	5,500円	100m ³ を超え 500m ³ 以下の分	237円	
		75mm	9,500円	500m ³ を超える分	200円	75mm	12,800円	500m ³ を超える分	258円	
		100mm	15,190円			100mm	21,000円			
		150mm	32,330円			150mm	43,000円			
		200mm	46,010円			200mm	61,000円			
		250mm	79,180円			250mm	104,000円			
		300mm 以上	125,090円			300mm 以上	168,000円			
			工 事 用	同 上	10m ³ を超える分 200円	工 事 用	同 上	10m ³ を超える分 258円		
	浴 場 用	全口径	570円	10m ³ を超える分 32円	全口径	740円	10m ³ を超える分 38円			
私 設 消火栓	1 給水装置につき 1 回の使用時間 15分ごとに				500円	1 給水装置につき 1 回の使用時間 15分ごとに				600円
平均改定 率	44.7%				27.6%					

水道料金変遷表（7）

用途	平成元年4月から平成6年3月まで				平成6年4月から平成9年3月まで			
	1月当たり				1月当たり			
料金	基本料金（10m ³ まで）		従量料金（1m ³ につき）		基本料金（10m ³ まで）		従量料金（1m ³ につき）	
一 専 用 給 水 装 置	20mm 以下	740円	10m ³ を超え	119円	20mm 以下	890円	10m ³ を超え	150円
			25m ³ 以下の分				25m ³ 以下の分	
	25mm	1,540円	25m ³ を超え	169円	25mm	1,890円	25m ³ を超え	214円
			50m ³ 以下の分				50m ³ 以下の分	
	40mm	3,520円	50m ³ を超え	216円	40mm	4,300円	50m ³ を超え	273円
			100m ³ 以下の分				100m ³ 以下の分	
	50mm	5,500円	100m ³ を超え	237円	50mm	6,720円	100m ³ を超え	299円
			500m ³ 以下の分				500m ³ 以下の分	
	75mm	12,800円	500m ³ を超える分	258円	75mm	15,700円	500m ³ を超える分	326円
			100m ³ を超え				100m ³ を超え	
100mm	21,000円	100m ³ を超え	258円	100mm	26,000円	100m ³ を超え	299円	
		500m ³ 以下の分				500m ³ 以下の分		
150mm	43,000円	500m ³ を超える分	258円	150mm	54,000円	500m ³ を超える分	326円	
		500m ³ を超える分				500m ³ を超える分		
200mm	61,000円	100m ³ を超え	258円	200mm	77,000円	100m ³ を超え	299円	
		500m ³ 以下の分				500m ³ 以下の分		
250mm	104,000円	500m ³ を超える分	258円	250mm	132,000円	500m ³ を超える分	326円	
		500m ³ を超える分				500m ³ を超える分		
300mm 以上	168,000円	100m ³ を超え	258円	300mm 以上	216,000円	100m ³ を超え	299円	
		500m ³ 以下の分				500m ³ 以下の分		
工 事 用	同 上	10m ³ を超える分	258円	工 事 用	同 上	10m ³ を超える分	326円	
		10m ³ を超える分				10m ³ を超える分		
浴 場 用	全口径	740円	38円	全口径	890円	740円	47円	
		740円				740円		
私 設 消火栓	1 給水装置につき 1 回の使用時間15分ごとに			600円	(注) 私設消火栓は、平成6年4月から手数料に変更。			
平均改定 率	— (消費税3%)				25.0%			

水道料金変遷表（8）

期間		平成9年4月から平成26年3月まで				平成26年4月から令和元年9月まで				
料金		1月当たり				1月当たり				
用途	基本料金（10m ³ まで）		従量料金（1m ³ につき）		左表の基本料金と従量料金との合計額に100分の105を乗じて得た額（1円未満の端数は切り捨て）ただし、消費税が免除されるものは基本料金と従量料金との合計額	基本料金（10m ³ まで）		従量料金（1m ³ につき）		左表の基本料金と従量料金との合計額に100分の108を乗じて得た額（1円未満の端数は切り捨て）ただし、消費税が免除されるものは基本料金と従量料金との合計額
	専用給水装置	20mm 以下	890円	10m ³ を超え		150円	20mm 以下	890円	10m ³ を超え	
一般	25mm	1,890円	25m ³ を超え	214円	25mm	1,890円	25m ³ を超え	214円	50m ³ 以下の分	214円
	40mm	4,300円	50m ³ 以下の分	273円	40mm	4,300円	50m ³ 以下の分	273円	100m ³ 以下の分	273円
	50mm	6,720円	50m ³ を超え	299円	50mm	6,720円	50m ³ を超え	299円	100m ³ を超え	299円
	75mm	15,700円	100m ³ 以下の分	326円	75mm	15,700円	100m ³ 以下の分	326円	500m ³ 以下の分	326円
	100mm	26,000円	100m ³ を超え		100mm	26,000円	100m ³ を超え		500m ³ を超える分	
	150mm	54,000円	500m ³ 以下の分		150mm	54,000円	500m ³ 以下の分		500m ³ を超える分	
	200mm	77,000円	500m ³ を超える分		200mm	77,000円	500m ³ を超える分			
	250mm	132,000円			250mm	132,000円				
	300mm 以上	216,000円			300mm 以上	216,000円				
工事用	同上		10m ³ を超える分	326円	工事用	同上	10m ³ を超える分	326円		
浴場用	全口径	890円	10m ³ を超える分	47円	全口径	890円	10m ³ を超える分	47円		
平均改定率	－（消費税及び地方消費税5%）					－（消費税及び地方消費税8%）				

水道料金変遷表（9）

用途	令和元年10月から令和5年3月まで				令和5年4月から（現行）						
	1月当たり				1月当たり						
料金	基本料金（10m ³ まで）		従量料金（1m ³ につき）		基本料金（10m ³ まで）		従量料金（1m ³ につき）				
専用水装用	一般	20mm 以下	890円	10m ³ を超え	左表の基本料金と従量料金との合計額に100分の110を乗じて得た額（1円未満の端数は切り捨て）ただし、消費税が免除されるものは基本料金と従量料金との合計額	20mm 以下	800円	1m ³ を超え	左表の基本料金と従量料金との合計額に100分の110を乗じて得た額（1円未満の端数は切り捨て）ただし、消費税が免除されるものは基本料金と従量料金との合計額		
		25mm	1,890円	25m ³ 以下の分		150円	25mm	1,800円		10m ³ 以下の分	15円
		40mm	4,300円	25m ³ を超え		214円	40mm	5,000円		10m ³ を超え	155円
		50mm	6,720円	50m ³ 以下の分			273円	50mm		10,500円	
		75mm	15,700円	50m ³ を超え		299円	75mm	37,000円		25m ³ を超え	190円
		100mm	26,000円	100m ³ 以下の分			273円	100mm		82,000円	
		150mm	54,000円	100m ³ を超え		326円	150mm	156,000円		50m ³ を超え	245円
		200mm	77,000円	500m ³ 以下の分			299円	200mm		370,000円	
		250mm	132,000円	500m ³ を超える分		326円	250mm	1,160,000円		100m ³ を超え	270円
		300mm 以上	216,000円	500m ³ を超える分			326円	300mm 以上		2,600,000円	
工事用	同上	10m ³ を超える分	326円	工事用	廃止	500m ³ を超える分	290円				
浴場用	全口径	890円	10m ³ を超える分	47円	全口径	890円	10m ³ を超える分	47円			
平均改定率	—（消費税及び地方消費税10%）				0.0%						

水道利用加入金変遷表

(単位 円)

施行期間 口径		昭和49年4月から 昭和53年3月まで	昭和53年4月から 平成元年3月まで	平成元年4月から 平成9年3月まで	平成9年4月から 平成12年3月まで	
		金額	金額	金額	金額	金額
20mm	特例分	50,000	50,000	50,000	左表のメータ 口径区分金額 に100分の 103を乗じ て得た額	50,000
	通常分	120,000	150,000	150,000		150,000
25mm		370,000	430,000	430,000		430,000
40mm		1,150,000	1,310,000	1,310,000		1,310,000
50mm		1,750,000	2,000,000	2,000,000		2,000,000
75mm		4,150,000	4,840,000	4,840,000		4,840,000
100mm		7,100,000	8,300,000	8,300,000		8,300,000
150mm		15,200,000	18,800,000	18,800,000		18,800,000
200mm		32,000,000	42,200,000	42,200,000		42,200,000
250mm		58,000,000	77,200,000	77,200,000		77,200,000
300mm		93,000,000	124,800,000	124,800,000	124,800,000	

施行期間 口径		平成12年4月から 平成26年3月まで	平成26年4月から 令和元年9月まで	令和元年10月から (現 行)
		金額	金額	金額
20mm	特例分	50,000	50,000	50,000
	通常分	150,000	150,000	150,000
25mm		430,000	430,000	430,000
40mm		1,310,000	1,310,000	1,310,000
50mm		2,000,000	2,000,000	2,000,000
75mm		4,840,000	4,840,000	4,840,000
100mm		8,300,000	8,300,000	8,300,000
150mm 以上		管理者が別に 定める額	管理者が別に 定める額	管理者が別に 定める額

(注) 特例分とは、工事の申込みの3年前から当該申込みの日まで引き続き本市区域内に住所を有する個人の分をいい、通常分とはそれ以外をいう。

年 表

明治	40年(1907)	横須賀町水道局新設
	41年(1908)	横須賀市営水道給水開始(走水軍港水道の一部譲り受け)
	45年(1912)	軍港水道 半原系統建設 開始
大正	10年(1921)	軍港水道 半原系統建設 完成
昭和	10年(1935)	神奈川県営水道からの受水開始
	20年(1945)	旧軍港水道有馬系統完成
	29年(1954)	旧軍港水道施設 譲受
	37年(1962)	相模川総合開発事業 開始
	40年(1965)	城山ダム(津久井湖)完成 小雀系統 通水開始
	44年(1969)	神奈川県内広域水道企業団 創設
	46年(1971)	相模川高度利用事業 通水開始
	53年(1978)	三保ダム(丹沢湖)完成 神奈川県内広域水道企業団 受水開始
	54年(1979)	検針業務 私人委託開始
	57年(1982)	下町配水幹線築造工事 完成
平成	元年(1989)	逸見総合管理センター完成
	7年(1995)	宮ヶ瀬ダム 貯水開始
	8年(1996)	有馬浄水場 高度浄水処理開始
	9年(1997)	検針、収納業務 民間委託開始
	10年(1998)	社家取水施設及び導水ポンプ所 竣工 90周年記念事業
	12年(2000)	宮ヶ瀬ダム 完成
	16年(2004)	走水水源地 登録有形文化財 登録 下水道部と統合し、上下水道局となる。 上下水道事業マスタープラン2010策定
	18年(2006)	逸見浄水場 登録有形文化財 登録
	19年(2007)	走水水源地 膜ろ過設備導入
	20年(2008)	給水開始100周年記念事業
	23年(2011)	水道事業・下水道事業マスタープラン(2011～2021)策定
	27年(2015)	半原系統 廃止 逸見浄水場 廃止
令和	3年(2021)	広域水質管理センター 開設 横須賀市上下水道マスタープラン2033策定

水道事業認可の経緯

名 称	認 可 年月日	認可 番号	起工 年月	竣工 年月	給水開始 年 月	事業費 (千円)	目標 年次	計 画		
								給水人口 (人)	1人1日 最大給水量 (ℓ/人日)	1日最大 給水量 (m ³ /日)
創設	明治 39.12.12	内務省神丁第 36号	明40.11	明41.12	明41.12	46	—	4,000	38	165
創設	大正 6.12.28	内務省5神衛 第311号	大8.2	大10.9	大9.12	1,688	—	100,000	111	11,100
第1回拡張	昭和 9.12.14	内務省神衛第 248号	昭10.3	昭12.3	昭1.11	220	昭20	139,000	140	19,465
第2回拡張	昭和 12.3.26	内務省神衛第 105号	昭11.8	昭19 (打切)	昭15.7	163	昭20	139,000	140	19,465
第3回拡張	昭和 19.1.14	厚生省18神衛 第1488号	昭19.5	昭22 (打切)	昭20.9	531	昭20	351,000	160	56,147
第4回拡張	昭和 24.3.1	厚生省神衛第 23号	昭24.3	昭27.3	昭27.3	52,625	昭25	143,000	670	95,750
第5回拡張	昭和 27.5.16	厚生省神衛第 222号	昭26.6	—	昭28.6	—	昭30	170,000	565	96,000
〃 (最終変更)	昭和 36.12.15	厚生省神環第 135号	—	昭39.7	—	2,286,202	昭38	247,000	527	130,000
第6回拡張	昭和 36.2.27	厚生省神衛第 106号	昭36.2	—	昭41.4	—	昭45	280,000	625	175,000
〃 (最終変更)	昭和 41.3.31	厚生省神衛 347号	—	昭46.3	—	6,519,473	昭48	417,000	628	262,000
第7回拡張	昭和 44.3.31	厚生省環第 329号	昭44.10	—	昭47.4	—	昭50	449,000	713	320,000
〃 (変更)	昭和 47.3.31	厚生省環第 310号	—	昭50.3	—	8,494,446	昭50	389,000	823	320,000
第8回拡張	昭和 49.3.30	厚生省環第 366号	昭49.4	昭59.3	昭50.4	22,243,507	昭53	414,000	773	320,000
第9回拡張	平成 4.3.31	厚生省生衛第 425号	平4.4	平13.3	平8.7	—	平12	500,000	692	346,000
〃 (変更)	平成 6.3.31	厚生省生衛第 403号	平4.4	平13.3	平8.7	10,043,135	平12	500,000	692	346,000
給水区域の拡張 (葉山町の一部)	平成 13.3.29	厚生省生衛第 263号	—	—	平13.4	—	平22	450,000	711	320,000
浄水方法の変更 (膜ろ過)	平成 19.2.28	神奈川県指令 生衛第756号	平19.4	平20.1	平20.2	79,762	平22	450,000	711	320,000

主要施設所在地一覧（令和5年4月1日 現在）

名 称	郵便番号	所在地	所在課
本庁舎	238-8550	横須賀市小川町11番地	総務課 経営料金課 経理課 用地管理課 計画課 給排水課
小川町車庫	238-8550	横須賀市小川町21番地	総務課
逸見総合管理センター	238-0046	横須賀市西逸見町2丁目10番地	水道管路課 水道施設課 浄水課 下水道管渠課
走水水源地管理センター	239-0811	横須賀市走水1丁目2番1号	水道施設課
有馬浄水場	243-0416	海老名市中河内1767番地	浄水課
下町浄化センター	238-0014	横須賀市三春町2丁目1番地及び 平成町3丁目2番地	下水道施設課 水再生課
追浜浄化センター	237-0062	横須賀市浦郷町5丁目2931番地	水再生課
西浄化センター	240-0101	横須賀市長坂2丁目2番2号	水再生課

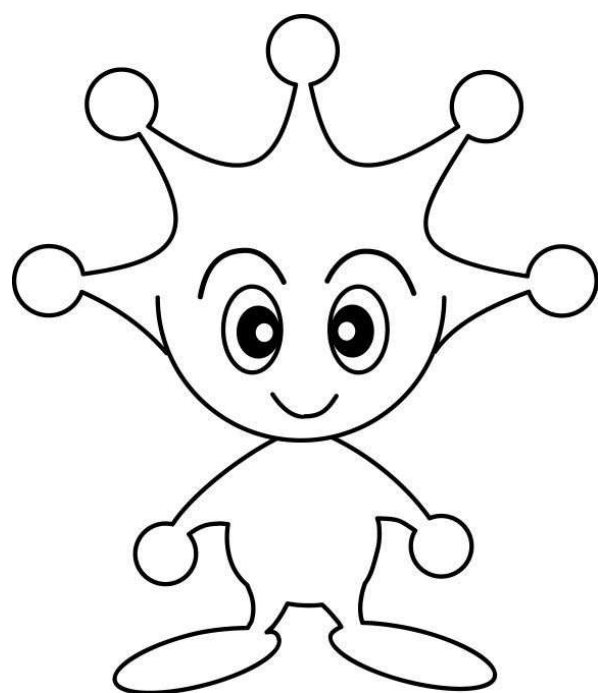
令和4年度 水道事業統計年報

令和5年10月発行

発 行 横須賀市上下水道局

編 集 経営部経営料金課

〒 238-8550
神奈川県横須賀市小川町11番地
TEL 046(822)8628（直通）
E-mail fd-ws@city.yokosuka.kanagawa.jp



横須賀上下水道イメージキャラクター

ア ク ア ン