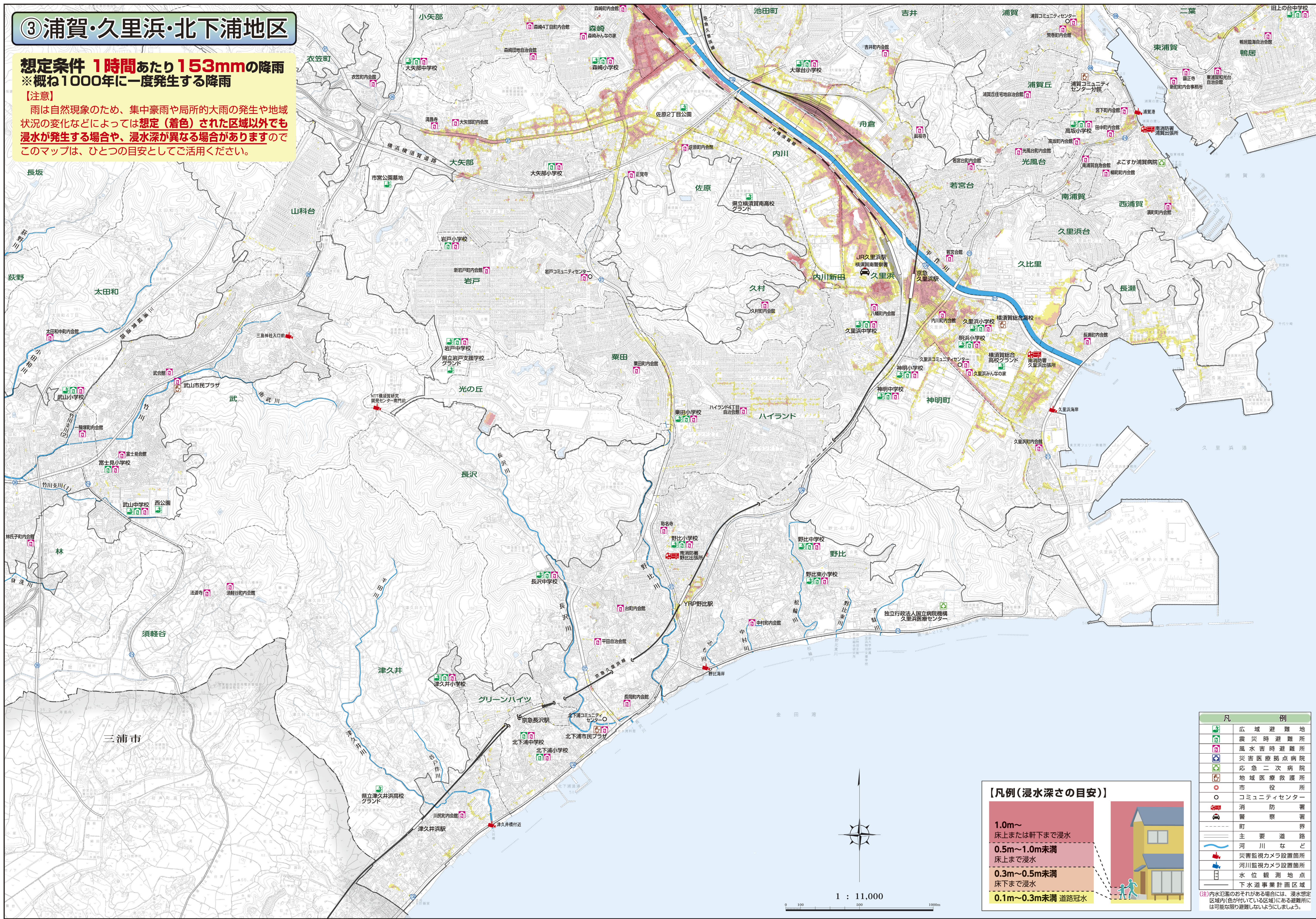


③浦賀・久里浜・北下浦地区

想定条件 1時間あたり153mmの降雨
 ※概ね1000年に一度発生する降雨

【注意】
 雨は自然現象のため、集中豪雨や局所的大雨の発生や地域状況の変化などによっては**想定（着色）された区域以外でも浸水が発生する場合や、浸水深が異なる場合があります**のでこのマップは、ひとつの目安としてご活用ください。



凡	例
	広域避難地
	震災時避難所
	風水害時避難所
	災害医療拠点病院
	応急二次病院
	地域医療救護所
	市役所
	コミュニティセンター
	消防署
	警察署
	町界
	主要道路
	河川など
	災害監視カメラ設置箇所
	河川監視カメラ設置箇所
	水位観測地点
	下水道事業計画区域

【凡例（浸水深さの目安）】

1.0m～ 床上または軒下まで浸水	
0.5m～1.0m未満 床上まで浸水	
0.3m～0.5m未満	
0.1m～0.3m未満 道路冠水	

（注）内水氾濫のおそれがある場合には、浸水想定区域内（色が付いている区域）にある避難所には可能な限り避難しないようにしましょう。