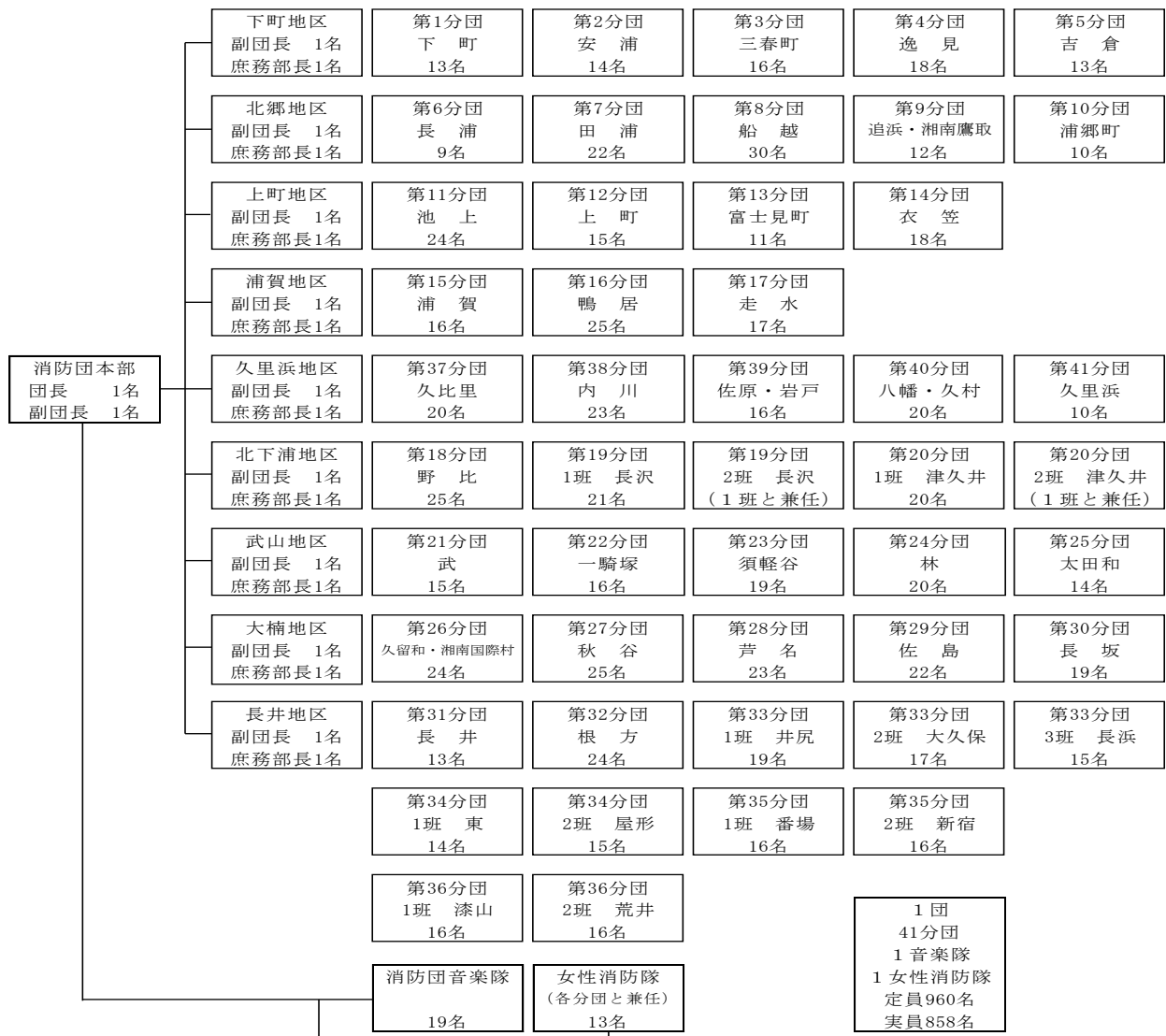


消 防 団

(横須賀市)

1. 消防団機構図・配置状況

平成31年(2019年)4月1日現在



階級別 地区別	消防団長	副団長	庶務部長	分団長	副分団長	部長	班長	団員	計
本部	1	1	-	2	2	1	5	22	34
下町地区	-	1	1	5	5	5	9	46	72
北郷地区	-	1	1	5	5	5	10	57	84
上町地区	-	1	1	4	4	4	8	46	68
浦賀地区	-	1	1	3	3	3	6	41	58
久里浜地区	-	1	1	5	5	5	10	60	87
北下浦地区	-	1	1	3	3	3	7	50	68
武山地区	-	1	1	5	5	5	10	59	86
大楠地区	-	1	1	5	5	5	10	88	115
長井地区	-	1	1	6	6	6	13	153	186
計	1	10	9	43	43	42	88	622	858

2. 年齢別・階級別消防団員数

平成31年(2019年)4月1日現在

年齢	団長	副団長	庶務部長	分団長	副分団長	部長	班長	団員	人数小計	
18歳								1	1	4
19歳								3(1)	3(1)	(1)
20歳								18(3)	18(3)	64 (11)
21歳								8(1)	8(1)	
22歳								12(1)	12(1)	
23歳							2(2)	13(1)	15(3)	
24歳							1(1)	10(2)	11(3)	
25歳								16(2)	16(2)	93 (5)
26歳							2	14(1)	16(1)	
27歳								16(1)	16(1)	
28歳				1			1	22(1)	24(1)	
29歳							1	20	21	
30歳								16(1)	16(1)	89 (2)
31歳					1	2	5	13	21	
32歳				1	2	1	1	12(1)	17(1)	
33歳				2	1		1	12	16	
34歳								19	19	
35歳							3	25(2)	28(2)	124 (3)
36歳						1	1	21	23	
37歳				3		1	1	15	20	
38歳				2	3	2	1	24(1)	32(1)	
39歳				1		1	2	17	21	
40歳				1	3	2		20	26	148 (4)
41歳				1		2	3	23(1)	29(1)	
42歳				1	1	1	4(1)	27	34(1)	
43歳					1	1	2	23(2)	27(2)	
44歳					1	4	1	26	32	
45歳				1		1		25	27	130 (2)
46歳			1		2		2	16	21	
47歳				1	2(1)	1	6	21	31(1)	
48歳							3	26(1)	29(1)	
49歳					1	2	2	17	22	
50歳				1	1		7	16	25	105 (4)
51歳			1		2	5	3	14	25	
52歳					2	2(1)	6	7	17(1)	
53歳			1	1(1)	2	1	5	8(1)	18(2)	
54歳				1	1	3	4(1)	11	20(1)	
55歳		1	1	1	1	1		10	15	54 (1)
56歳		2		1		2	5(1)	1	11(1)	
57歳				2	2		2	2	8	
58歳			1	4	2	1	3	1	12	
59歳		1		1	2	2	1	1	8	
60歳				1		1			2	19
61歳				1	3		3		7	
62歳		2		2	2		1		7	
63歳				1			1		2	
64歳						1			1	
65歳以上	1	4	4	11	5	1	2		28	
人数合計	1	10	9	43(1)	43(1)	42(1)	88(6)	622(24)	858(33)	
平均年齢	75.0	63.6	59.9	53.5	51.0	47.7	47.0	38.0	41.4	

(注) ()内は女性団員数

3. 在職年数別・階級別消防団員数

平成31年(2019年)4月1日現在

年数	団長	副団長	庶務部長	分団長	副分団長	部長	班長	団員	人数小計
0年							1	32(2)	33(2)
1年								50(5)	50(5)
2年								25(2)	25(2)
3年								36(5)	36(5)
4年							3(2)	35(1)	38(3)
5年				1			1(1)	20(1)	22(2)
6年								15(1)	15(1)
7年						2	1	33	36
8年						1(1)	4	30	35(1)
9年						1	9	23(2)	33(2)
10年				1		1	5(1)	19(1)	26(2)
11年				3	4	3	7	24	41
12年				1(1)	1	2	3	20	27(1)
13年					1	2	2(1)	28(1)	33(2)
14年				2	2	1	4(1)	27	36(1)
15年				1	1(1)	1	2	20	25(1)
16年				1	2		3	21(3)	27(3)
17年				1	1	3	2	17	24
18年					1	1	2	14	18
19年			1	2	2	3	2	22	32
20年				5	2	3	2	18	30
21年				1	1	2	2	5	11
22年							3	11	14
23年				3	1	3	3	8	18
24年					1	1	2	9	13
25年				1	1	2	1	10	15
26年		2	1	1	3	1	4	18	30
27年						2	4	3	9
28年				1	5	3	3	6	18
29年					2			9	11
30年			1	1	3	1	1	3	10
31年				2	1	1	3	2	9
32年		1		2		1	1	5	10
33年				2	1		1		4
34年		1			1		3		5
35年		1		5	3	1	2	3	15
36年			1		1				2
37年			1		2		2		5
38年				1					1
39年				1				1	2
40年		2							2
41年			1						1
42年				1					1
43年		2							2
44年				1					1
45年以上	1	1	3	2					7
人数合計	1	10	9	43	43	42	88	622	858
平均年数	52.0	36.5	36.8	25.9	24.3	19.6	18.6	11.5	14.6

(注) 1 庶務部長とは、条例で定める直近下位の階級です。

2 ()内は女性団員数

4. 職業構成・就業形態

平成31年(2019年)4月1日現在

(1) 職業構成

	団員数	割合(%)
農 業	58	6.8
林 業		-
漁 業	33	3.8
鉱 業		-
建 設 業	127	14.8
製 造 業	93	10.8
電 気 ガ ス 熱 供 給 水 道 業	44	5.1
運 輸 通 信 業	57	6.6
卸 売 小 売 業 飲 食 店	101	11.8
金 融 保 険 業	9	1.0
不 動 産 業	4	0.5
サ ー ビ ス	153	17.8
公 務	93	10.8
その他 (分類不能・学生・ 無職)	86	10.0
合 計	858	100.0

(2) 就業形態

		団員数	割合(%)
	被用者	563	65.62
自 営 業 者	被用者の ある業主	42	4.90
	被用者の ない業主	70	8.16
	家族従業者	86	10.02
そ の 他	役 員	35	4.08
	家庭内職者	2	0.23
	その他 (学生・無職)	60	6.99
	合 計	858	100.00

5. 消防団員等公務災害発生状況

平成 31 年(2019 年) 4 月 1 日現在

年度	団員別	災害種別					合計	
		火災等		操 法 (訓練含む)	訓 練	警 戒		体力練成
		現場	他					
14	団 員	1			3		4	
	消防協力者	2					2	
	小 計	3			3		6	
15	団 員	2		3	1		1	
	消防協力者				1		1	
	小 計	2		3	2		1	
16	団 員							
	消防協力者							
	小 計							
17	団 員							
	消防協力者							
	小 計							
18	団 員			1			1	
	消防協力者	2					2	
	小 計	2		1			3	
19	団 員			2			2	
	消防協力者	1					1	
	小 計	1		2			3	
20	団 員							
	消防協力者							
	小 計							
21	団 員			3			3	
	消防協力者	3					3	
	小 計	3		3			6	
22	団 員							
	消防協力者	1					1	
	小 計	1					1	
23	団 員			1	1		2	
	消防協力者				2		2	
	小 計			1	3		4	
24	団 員							
	消防協力者							
	小 計							
25	団 員	1		2			3	
	消防協力者							
	小 計	1		2			3	
26	団 員							
	消防協力者							
	小 計							
27	団 員			4		1	5	
	消防協力者							
	小 計			4		1	5	
28	団 員			1			1	
	消防協力者			1			1	
	小 計			2			2	
29	団 員	1		4			4	
	消防協力者							
	小 計	1		4			4	
30	団 員							
	消防協力者							
	小 計							

7. 消防団詰所状況

平成31年(2019年)4月1日現在

分団名	所在地	土地所有者	土地面積 (㎡)	建物所有者	建物構造規模 (㎡)	建築年月	特記事項
下町 (1)	小川町3	市(消防)	198.34	市	RC造 2F 258.10	S.50.12	H.6.4 詰所に引渡
安浦 (2)	安浦町2-7	市(消防)	199.41	市	RC造 2F 94.00	S.63.3	
三春町 (3)	三春町4-28	市(消防)	429.00	市	RC造 3F	H.17.2	三春町出張所 と併設
逸見 (4)	西逸見町1-11	市(消防)	165.12	市	RC造 2F 86.22	S.62.3	
吉倉 (5)	吉倉町1-105	市(消防)	344.75	市	鉄骨造 2F 95.46	H.26.3	
長浦 (6)	長浦町2-45	市(消防)	1250.04	市	RC造 2F	H.6.3	長浦出張所 と併設
田浦 (7)	田浦町2-1	民間	127.10	市	RC造 2F 95.04	S.56.3	
船越 (8)	船越町1-18	民間	144.25	市	RC造 2F 90.60	S.59.3	
湘南鷹取 (9)	湘南鷹取1-31-1	市(消防)	568.88	市	RC造 2F 93.74	H.19.3	
浦郷町 (10)	浦郷町2-66	市(消防)	85.93	町内会	木造 2F 115.923	S.50	
池上 (11)	池上5-8-16	市(消防)	118.58	市	RC造 2F 93.76	H.18.3	
上町 (12)	上町2-36	市(消防)	159.13	市	RC造 2F 94.52	H.16.3	
富士見町 (13)	富士見町3-78	民間		町内会	木造 2F	S.8頃	町内会館の 一部11.55㎡
衣笠 (14)	小矢部2-8-26	町内会		町内会	鉄骨造 2F	H.12.2	町内会館の 一部57.96㎡
浦賀 (15)	西浦賀1-18-1	市(消防)	718.33	市	RC造 3F	S.56.3	浦賀出張所 と併設
鴨居 (16)	鴨居3-無	市(港湾)	156.39	市	鉄骨造 2F 89.76	S.59.3	
走水 (17)	走水2-無	市(港湾)	85.47	町内会	木造 2F 65.69	S.48	
野比 (18)	野比2-9-3	民間	150.00	市	RC造 2F 89.72	S.58.3	
長沢 (19-1)	長沢1-3-22	民間	71.61	町内会	木造 2F 79.48	S.46以前	町内会館の 一部
長沢 (19-2)	長沢6-29-21	民間	132.48	市	RC造 2F 89.89	H.5.3	
津久井 (20-1)	津久井1-8-18	民間	47.916	町内会	木造 2F 57.96	S.47頃	
津久井 (20-2)	津久井3-15-50	市(消防)	176.01	市	RC造 2F 93.09	H.3.3	
武 (21)	武2-12-16	民間	84.79	市	RC造 2F 97.15	S.56.3	
一騎塚 (22)	林1-16-16	市(消防)	212.07	市	RC造 2F 93.1	H.12.3	

分団名	所在地	土地所有者	土地面積 (m ²)	建物所有者	建物構造規模 (m ²)	建築年月	特記事項
須軽谷 (23)	須軽谷1229	民間	180.58	市	RC造 2F 91.10	S.60.3	
林 (24)	林5-1-19	民間	118.75	市	RC造 2F 93.09	H.元.3	
太田和 (25)	太田和4-2559	民間	153.53	市	RC造 2F 93.09	H.元.3	
久留和・ 湘南国際村 (26)	秋谷5696	民間	69.35	市	鉄骨造 2F 60.00	S.57.3	
秋谷 (27)	秋谷1-11-13	市(消防)	124.91	市	RC造 2F 93.09	H.3.3	
芦名 (28)	芦名2-14-9	民間	210.82	市	RC造 2F 91.44	S.62.3	
佐島 (29)	佐島3-5-3	市(港湾)	149.34	市	RC造 2F 98.68	H.5.3	
長坂 (30)	長坂4-1-8	市(消防)	150.69	市	RC造 2F 93.09	S.63.3	
長井 (31)	長井5-20-24	市(消防)	148.97	市	RC造 2F 84.48	H.13.3	
長井・根方 (32)	長井1-9-17	民間	122.87	市	鉄骨造 2F 80.50	S.61.3	
長井・井尻 (33-1)	長井3-10-38	町内会	18.67	町内会	鉄骨造 2F 32.40	S.46以前	
長井・大久保 (33-2)	長井2-2-32	民間	135.00	市	RC造 2F 93.08	H.6.3	
長井・長浜 (33-3)	長井2-11-11	町内会	126.24	市	RC造 2F 91.44	S.61.3	
長井・東 (34-1)	長井5-2-5	市(消防)	133.57	町内会	木造 2F 116.24	S.51頃	町内会館の一部
長井・屋形 (34-2)	長井5-10-31	市(消防)	161.34	町内会	木造 1F 33.124	S.55以前	
長井・番場 (35-1)	長井5-26-5	市(消防)	119.94	市	木造 1F 65.42	S.49	S.50.8に町内会より寄付
長井・新宿 (35-2)	長井5-34-4	市(消防)	292.06	町内会	木造 2F 237.67	H.13	町内会館の一部54.56㎡
長井・漆山 (36-1)	長井6-8-21	町内会	135.05	市	RC造 2F 89.74	S.59.3	
長井・荒井 (36-2)	長井6-28-1	市(消防)	121.44	市	RC造 2F 86.08	S.57.3	
久比里 (37)	久比里1-4-11	民間	90.59	市	RC造 2F 90.62	H.9.3	
久里浜・内川 (38)	久里浜5-2-8	市(消防)	96.58	市	鉄骨造 2F 97.56	S.61.10	
佐原・岩戸 (39)	佐原4-6-1	町内会	94.35	市	RC造 2F 89.72	S.58.3	
八幡・久村 (40)	久里浜1-18-2	市(消防) 一部国	103.22	市	鉄骨造 2F 88.50	H.4.3	
久里浜 (41)	久里浜8-10-2	市(消防)	157.89	市	RC造 2F 97.48	S.57.10	町内会で建築、市に寄付

8. 消防団配置車両及びポンプ一覧表

平成 31 年(2019 年) 4 月 1 日現在

分団	場所	自積小	車両番号車名	登録年月日	年数	分団	場所	自積小	車両番号車名	登録年月日	年数
下町 (1)	小川町3	◎ △	Y800ち8972ニッサン IHIシバウラ	H28. 3. 7 H28. 3. 7	3年 3年	久留和・ 湘南国際村 (26)	秋谷5696	◎ △	Y800せ9427ニッサン ラビット	H16. 12. 13 H22. 10. 14	14年 8年
安浦 (2)	安浦町2-7	○	Y800ち8733日野	H28. 1. 12	3年	秋谷 (27)	秋谷1-11-13	◎ △	Y800そ2373ニッサン ラビット	H18. 3. 13 H27. 1. 14	13年 4年
三春町 (3)	三春町4-28	◎ △	Y800そ8447ニッサン ラビット	H21. 2. 17 H27. 1. 14	10年 4年	芦名 (28)	芦名2-14-9	◎ △	Y800さ7913トヨタ ラビット	H11. 11. 24 H25. 1. 29	19年 6年
逸見 (4)	西逸見町1-11	◎ △	Y800そ8448ニッサン IHIシバウラ	H21. 2. 17 H28. 9. 14	10年 2年	佐島 (29)	佐島3-5-3	○	Y800ち216日野	H22. 3. 1	9年
吉倉 (5)	吉倉町1-105	◎ △	Y800そ2372ニッサン ラビット	H18. 3. 13 H24. 1. 18	13年 7年	長坂 (30)	長坂4-1-8	◎ △	Y800す2225トヨタ ラビット	H12. 8. 24 H22. 10. 14	18年 8年
長浦 (6)	長浦町2-45	◎ △	Y800そ7073ニッサン ラビット	H20. 3. 27 H27. 1. 20	11年 4年	長井 (31)	長井5-20-24	○	Y800そ4993トヨタ	H19. 3. 27	12年
田浦 (7)	田浦町2-1	○	Y800ち4166日野	H24. 11. 19	6年	長井・根方 (32)	長井1-9-17	◎ △	Y800す8038ニッサン ラビット	H13. 8. 30 H24. 1. 18	17年 7年
船越 (8)	船越町1-18	○	Y800そ2555トヨタ	H18. 3. 29	13年	長井・井尻 (33-1)	長井3-10-38	◎ △	Y800そ7075ニッサン ラビット	H20. 3. 27 H30. 8. 20	11年 0年
追浜・ 湘南鷹取 (9)	湘南鷹取1-31-1	○	Y800つ156日野	H28. 11. 24	2年	長井・大久保 (33-2)	長井2-2-32	◎ △	Y800そ4865ニッサン ラビット	H19. 3. 9 H27. 1. 20	12年 4年
浦郷町 (10)	浦郷町2-66	◎ △	Y800つ86ニッサン IHIシバウラ	H28. 11. 1 H28. 11. 1	2年 2年	長井・長浜 (33-3)	長井2-11-11	◎ △	Y800そ7076ニッサン ラビット	H20. 3. 27 H27. 1. 14	11年 4年
池上 (11)	池上5-8-16	◎ △	Y800そ9931ニッサン IHIシバウラ	H22. 1. 18 H27. 11. 4	9年 3年	長井・東 (34-1)	長井5-2-5	◎ △	Y830さ3401ニッサン IHIシバウラ	H29. 11. 1 H29. 11. 1	1年 1年
上町 (12)	上町2-36	○	Y800せ9281トヨタ	H16. 11. 24	14年	長井・屋形 (34-2)	長井5-10-31	◎ △	Y800そ2374ニッサン ラビット	H18. 3. 13 H24. 1. 18	13年 7年
富士見町 (13)	富士見町3-78	◎ △	Y800ち8971ニッサン IHIシバウラ	H28. 3. 7 H28. 3. 7	3年 3年	長井・番場 (35-1)	長井5-26-5	◎ △	Y830す 351ニッサン IHIシバウラ	H30. 11. 16 H30. 11. 16	0年 0年
衣笠 (14)	小矢部2-8-26	◎ △	Y800さ7912トヨタ ラビット	H11. 11. 24 H21. 9. 30	19年 9年	長井・新宿 (35-2)	長井5-34-4	◎ △	Y800そ4867ニッサン ラビット	H19. 3. 9 H25. 1. 29	12年 6年
浦賀 (15)	西浦賀1-18-1	○	Y800ち7104日野	H26. 11. 21	4年	長井・漆山 (36-1)	長井6-8-21	◎ △	Y800す8039ニッサン ラビット	H13. 8. 30 H21. 9. 30	17年 9年
鴨居 (16)	鴨居3-無	○	Y800ち5864日野	H26. 1. 21	5年	長井・荒井 (36-2)	長井6-28-1	◎ △	Y800そ9932ニッサン ラビット	H22. 1. 18 H22. 10. 14	9年 8年
走水 (17)	走水2-無	○	Y830ゆ 17日野	H30. 10. 26	0年	久比里 (37)	久比里1-4-11	◎ △	Y800そ9933ニッサン ラビット	H22. 1. 18 H27. 1. 20	9年 4年
野比 (18)	野比2-9-3	◎ △	Y800ち8970ニッサン IHIシバウラ	H28. 3. 7 H28. 3. 7	3年 3年	久里浜・内川 (38)	久里浜5-2-8	◎ △	Y800そ8450ニッサン ラビット	H21. 2. 17 H27. 1. 20	10年 4年
長沢 (19-1)	長沢1-3-22	◎ △	Y800す2223トヨタ ラビット	H12. 8. 24 H20. 7. 31	18年 10年	佐原・岩戸 (39)	佐原4-6-1	◎ △	Y800そ9930ニッサン ラビット	H22. 1. 18 H25. 1. 29	9年 6年
長沢 (19-2)	長沢6-29-21	◎ △	Y800そ4866ニッサン ラビット	H19. 3. 9 H22. 10. 14	12年 8年	八幡・久村 (40)	久里浜1-18-2	◎ △	Y800そ8451ニッサン ラビット	H21. 2. 17 H27. 1. 14	10年 4年
津久井 (20-1)	津久井1-8-18	◎ △	Y830さ 201ニッサン IHIシバウラ	H30. 11. 16 H30. 11. 16	0年 0年	久里浜 (41)	久里浜8-10-2	◎ △	Y800ち6097いすゞ トーハツ	H26. 3. 20 H26. 3. 24	5年 5年
津久井 (20-2)	津久井3-15-50	◎ △	Y800そ7074ニッサン ラビット	H20. 3. 27 H30. 8. 20	11年 0年	団本部	小川町11		Y800つ153三菱	H28. 11. 22	2年
武 (21)	武2-12-16	◎ △	Y800つ87ニッサン IHIシバウラ	H28. 11. 1 H28. 11. 1	2年 2年	消防団配置車両一覧					
一騎塚 (22)	林1-16-16	◎ △	Y800せ9425ニッサン ラビット	H16. 12. 13 H27. 1. 14	14年 4年	○ 消防ポンプ自動車 11台 ◎ 小型動力ポンプ積載車 37台 △ 小型動力ポンプ 37台 消防団活動車両 1台					
須軽谷 (23)	須軽谷1229	◎ △	Y800せ9426ニッサン IHIシバウラ	H16. 12. 13 H27. 11. 4	14年 3年						
林 (24)	林5-1-19	○	Y800せ9280トヨタ	H16. 11. 24	14年						
太田和 (25)	太田和4-2559	◎ △	Y800す2224トヨタ ラビット	H12. 8. 24 H25. 1. 29	18年 6年						

9. 消防団デジタル簡易無線配置現況

平成 31 年(2019 年) 4 月 1 日現在

	固定局	移動局 (携帯無線)	備考
団本部	5 W 1 台	5 W 2 台	消防局
下町		地区 1～5 分団 5 W 2 台 5 W 10 台	中央本署基地局
北郷		地区 6～10 分団 5 W 2 台 5 W 10 台	北本署基地局
上町		地区 11～14 分団 5 W 2 台 5 W 8 台	平作出張所基地局
			中央本署基地局
			平作出張所基地局
浦賀		地区 15～17 分団 5 W 2 台 5 W 6 台	浦賀出張所基地局
			中央本署基地局
北下浦		地区 18～20 分団 5 W 2 台 5 W 10 台	野比出張所基地局
武山		地区 21～25 分団 5 W 2 台 5 W 10 台	西分署基地局
大楠		地区 26～30 分団 5 W 2 台 5 W 10 台	
長井		地区 31～36 分団 5 W 2 台 5 W 22 台	
久里浜		地区 37～41 分団 5 W 2 台 5 W 10 台	南本署基地局
合 計	5 W 1 台	5 W 116 台	

10. 消防団のあゆみ

平成31年(2019年)4月1日現在

年 月 日	沿 革
明治27年2月9日	勅令第15号「消防組規則」施行
明治27年5月5日	県令第20号に基づき、横須賀消防組発足(組員157人)
明治40年2月15日	横須賀市制施行
明治41年1月23日	横須賀消防組機構改革、1組10部、組員411人 初代組頭鈴木忠兵衛氏就任
大正12年6月2日	第四代組頭小暮藤三郎氏就任 1組10分隊、組員402人、蒸気ポンプ5台、手動ポンプ11台
昭和8年4月1日	衣笠、田浦合併、1組18分隊(常設2含む)組員482人
昭和14年1月24日	勅令第20号「警防団令」施行に基づき、横須賀警防団に改組
昭和18年4月1日	6市町村合併により6警防団となる。
昭和22年4月30日	勅令第185号消防団令施行
昭和22年11月10日	6警防団を消防団に改組し、6消防団58個分団定員1,910人
昭和23年3月7日	消防組織法施行、自治体消防発足 6消防団58個分団定員1,910人
昭和23年12月18日	消防団員定員条例により定員2,277人となる。
昭和25年7月1日	逗子町が横須賀市から分離して、5消防団49個分団定員2,098人
昭和25年10月1日	消防団員定員条例により定員1,244人となる。
昭和26年2月27日	財団法人日本消防協会から表彰旗を授与された。
昭和28年3月7日	国家消防本部から消防本部とともに竿頭綬を授与された。
昭和28年9月5日	団員に定年制(満55歳)を導入した。
昭和31年6月1日	消防団機構改革を実施し、1団制(7地区)36個分団定員970人 名称を横須賀消防団に改め、初代消防団長に吉井市蔵氏が就任した。
昭和32年4月1日	第2代消防団長に増田勝蔵氏が就任した。(第2期～第4期)
昭和33年9月4日	第1回横須賀市消防団操法大会を実施した。
昭和35年8月2日	消防委員会発足、第1回消防委員会を開催した。
昭和39年4月1日	横須賀消防団の名称を横須賀市消防団に改めた。7地区33個分団
昭和41年4月1日	第3代消防団長に市川竹作氏が就任した。(第5期～第6期)
昭和47年4月1日	第4代消防団長に木村榮一氏が就任した。(第7期～第13期)
昭和52年11月5日	第1回消防団員家族慰安演芸会を開催した。
昭和54年2月10日	財団法人日本消防協会から竿頭綬を授与された。
昭和57年4月1日	浦賀地区(久里浜地域)に5個分団を増設した。1団、41個分団 定員925人となる。
昭和62年3月4日	消防庁長官から表彰旗を授与された。
平成3年4月1日	定員925人を970人に改めた。
平成3年5月1日	消防団本部に消防団音楽隊を設置した。 隊長(分団長)1人、副隊長(副分団長)1人、隊員(団員)43人
平成5年4月1日	第5代消防団長に新倉信一氏が就任した。(第14期～第15期)
平成8年2月9日	財団法人日本消防協会から竿頭綬を授与された。
平成8年4月1日	消防団音楽隊に班長(3人)を新設した。
平成9年4月1日	浦賀地区を分割し、浦賀・久里浜・北下浦地区とした。 1団9地区41個分団
平成11年4月1日	第6代消防団長に猪本昌孝氏が就任した。(第16期～第17期)
平成15年4月1日	女性消防団員(池上)5人入団
平成16年2月6日	消防庁長官から地域活動表彰を授与された。
平成16年4月1日	消防委員会を改編し、消防防災審議会を発足した。
平成17年4月1日	第7代消防団長に安田正命氏が就任した。(第18期)

年 月 日	沿 革
平成 20 年 10 月 12 日	第40分団（八幡・久村）が全国消防操法大会で敢闘賞を受賞した。
平成 22 年 2 月 10 日	財団法人日本消防協会から表彰旗を授与された。
平成 22 年 3 月 29 日	財団法人神奈川県消防協会から竿頭綬を授与された。
平成 22 年 4 月 30 日	財団法人神奈川県消防協会から女性消防操法用の軽可搬ポンプを交付された。
平成 22 年 11 月 15 日	横須賀市消防団協力事業所を認定し、16事業所へ表示証を交付した。
平成 24 年 4 月 1 日	消防団音楽隊が機能別消防団へ移行した。
平成 26 年 4 月 1 日	第7代消防団長の安田正命氏が再任した。（18～21期）
平成 26 年 5 月 29 日	公益財団法人神奈川県消防協会会長に本市消防団長の安田正命氏が就任した。
平成 27 年 3 月 6 日	消防庁長官から消防局とともに竿頭綬を授与された。
平成 27 年 10 月 15 日	女性消防隊（はまゆう隊）が、第22回全国女性消防操法大会に出場し敢闘賞を受賞した。
平成 28 年 3 月 8 日	公益財団法人日本消防協会から特別表彰まといを授与された。
平成 28 年 4 月 1 日	横須賀市消防団女性消防隊（はまゆう隊）を発足した。 隊長（分団長）1人、副隊長（副分団長）1人、隊員（団員）10人
平成 28 年 10 月 14 日	第37分団（久比里）が第25回全国消防操法大会で敢闘賞を受賞した。
平成 28 年 12 月 5 日	公益財団法人日本消防協会から防災活動車（4WD車）を寄贈された。
平成 29 年 3 月 7 日	公益財団法人日本消防協会から竿頭綬を授与された。
平成 29 年 4 月 1 日	第7代消防団長の安田正命氏が再任した。（18～22期）
平成 30 年 4 月 1 日	定員970人を960人に改めた。

11. 歴代消防団長

平成31年(2019年)4月1日現在

歴代	氏名	就任年月日	退任年月日
初	吉井市蔵	昭和31年 6月1日	昭和32年 3月31日
2	増田勝蔵	昭和32年 4月1日	昭和40年 3月31日
3	市川竹作	昭和40年 4月1日	昭和47年 3月31日
4	木村榮一	昭和47年 4月1日	平成5年 3月31日
5	新倉信一	平成5年 4月1日	平成11年 3月31日
6	猪本昌孝	平成11年 4月1日	平成17年 3月31日
7	安田正命	平成17年 4月1日	在任中

12. 消防団員定数・実員の推移

平成31年(2019年)4月1日現在

年 度	消防団員		年 度	消防団員	
	定数	実員		定数	実員
昭和23	1,910	…	平成10	970	907(39)
24	2,277	…	11	〃	898(36)
25	2,330	…	12	〃	907(33)
26	1,244	…	13	〃	906(34)
27	〃	1,074	14	〃	885(31)
28	〃	1,209	15	〃	887(34)
29	〃	1,209	16	〃	901(29)
30	〃	1,179	17	〃	887(36)
31	970	970	18	〃	910(42)
32	〃	970	19	〃	893(44)
33	〃	970	20	〃	890(41)
34	〃	970	21	〃	894(41)
35	945	858	22	〃	908(45)
36	〃	858	23	〃	894(46)
37	〃	837	24	〃	902(42)
38	900	837	25	〃	898(36)
39	〃	816	26	〃	882(35)
40	〃	793	27	〃	880(36)
41	825	789	28	〃	884(38)
42	〃	787	29	〃	848(28)
43	〃	784	30	960	878(34)
44	〃	753	31	〃	858(33)
45	〃	809			
46	〃	800			
47	〃	816			
48	〃	818			
49	〃	821			
50	〃	823			
51	〃	821			
52	〃	823			
53	〃	810			
54	〃	812			
55	〃	812			
56	〃	800			
57	925	899			
58	〃	895			
59	〃	876			
60	〃	875			
61	〃	875			
62	〃	868			
63	〃	868			
平成元	〃	872			
2	〃	847			
3	970	848			
4	〃	908(41)			
5	〃	905(38)			
6	〃	915(41)			
7	〃	922(41)			
8	〃	913(40)			
9	〃	926(38)			

(注) ()内は女性団員数

13. 叙位・叙勲・褒章受章者名簿(団員)

平成31年(2019年)4月1日現在

受章年月日	種別	階級	氏名	勲等	備考
S. 42. 4. 29	二元	団長	市川竹作	勲五等瑞宝章	
S. 44. 4. 29	一元	団長	増田勝蔵	勲五等瑞宝章	
S. 45. 4. 29	二元	副団長	井上留太郎	勲六等单光旭日章	
S. 45. 4. 29	二現	分団長	鈴木照吉	勲七等青色桐葉章	
S. 46. 11. 3	二現	副団長	嘉山清右衛門	勲五等瑞宝章	
S. 46. 11. 3	二元	副団長	岡山賢吉	勲六等瑞宝章	
S. 47. 4. 29	一元	副団長	関澤平治郎	勲六等瑞宝章	
S. 47. 4. 29	二元	副団長	小幡貞三郎	勲六等瑞宝章	
S. 49. 11. 3	二現	副団長	福泉武臣	勲六等单光旭日章	
S. 50. 4. 29	二現	副分団長	氏家正雄	勲六等瑞宝章	
S. 52. 4. 29	二元	副団長	西村津利	勲六等单光旭日章	
S. 53. 11. 3	二現	副団長	井上春雄	勲六等单光旭日章	
S. 55. 4. 29	二現	副団長	塙藤	勲六等单光旭日章	
S. 55. 11. 3	二元	副団長	松本竹雄	勲六等瑞宝章	
S. 56. 4. 29	二元	副団長	川島熊次	勲七等青色桐葉章	
S. 56. 11. 3	二元	分団長	前田菊磨	勲七等青色桐葉章	
S. 57. 4. 29	二元	分団長	菊池清	勲七等瑞宝章	
S. 57. 4. 29	二元	部長	松岡辰雄	勲六等瑞宝章	
S. 57. 11. 3	二現	副団長	小高義雄	勲六等单光旭日章	
S. 58. 11. 3	二現	副団長	相川伊佐	勲六等单光旭日章	
S. 59. 8. 17	元	横須賀警防団	石渡隆二	勲八等白色桐葉章	
S. 61. 4. 29	二現	副団長	持田栄一郎	勲六等单光旭日章	
S. 61. 4. 29	二元	分団長	田辺茂男	勲七等青色桐葉章	
H. 2. 11. 3	二元	分団長	佐々木桂吉	勲六等瑞宝章	
H. 3. 4. 29	二元	副団長	大川信一郎	勲六等青色桐葉章	
H. 4. 4. 29	二元	分団長	杉山利一	勲七等青色桐葉章	
H. 4. 11. 3	二元	副団長	加賀谷庄治	勲六等单光旭日章	
H. 5. 4. 29	一元	団長	木村榮一	勲五等双光旭日章	
H. 6. 4. 29	二元	副団長	横山栄太郎	勲六等单光旭日章	
H. 6. 11. 3	二元	分団長	西野正秀	勲六等瑞宝章	
H. 10. 6. 1	死亡	副団長	小林文夫	勲六等单光旭日章	
H. 10. 11. 3	二元	副団長	羽田浩也	勲六等单光旭日章	
H. 11. 11. 3	一元	団長	新倉信一	勲五等瑞宝章	
H. 11. 11. 3	二元	副団長	桐ヶ谷敏夫	勲六等瑞宝章	
H. 12. 4. 29	二元	分団長	村田茂雄	勲六等瑞宝章	
H. 13. 11. 3	二元	副団長	秋本熊次	勲六等单光旭日章	
H. 13. 11. 3	二元	副団長	飯田恵司	勲六等单光旭日章	
H. 14. 4. 29	二元	副団長	若命裕光	勲六等单光旭日章	
H. 14. 11. 3	二元	副団長	小澤繁	勲六等瑞宝章	
H. 15. 4. 29	二元	分団長	高橋昭次	勲六等瑞宝章	
H. 15. 11. 3	二元	副団長	岩田頼光	瑞宝单光章	
H. 16. 4. 29	二元	分団長	渡辺昭三	瑞宝单光章	
H. 16. 11. 3	二元	分団長	椎名富蔵	瑞宝单光章	
H. 17. 11. 3	二元	団長	猪本昌孝	瑞宝单光章	
H. 18. 4. 29	二元	副団長	室田哲男	瑞宝单光章	
H. 18. 11. 3	二元	副団長	村田眞一	瑞宝单光章	
H. 19. 4. 29	二元	副団長	佐野照夫	瑞宝单光章	
H. 19. 12. 23	死亡	分団長	柴村敏夫	瑞宝单光章	

受章年月日	種別	階 級	氏 名	勲 等	備 考
H. 20. 9. 17	死亡	分団長	岡 野 正	瑞宝单光章	
H. 21. 4. 29	二元	分団長	元 木 恒 夫	瑞宝单光章	
H. 21. 4. 29	褒章	団 長	安 田 正 命	藍綬褒章	
H. 21. 11. 3	二元	副団長	斎 藤 利 昭	瑞宝单光章	
H. 21. 11. 3	褒章	副団長	嘉 山 準 次	藍綬褒章	
H. 22. 2. 6	叙位	団 長	木 村 榮 一	正六位	
H. 22. 4. 29	二元	分団長	三 村 章 人	瑞宝单光章	
H. 22. 4. 29	褒章	副団長	宗 石 健 一 郎	藍綬褒章	
H. 22. 4. 29	褒章	分団長	小 川 渺 洋	藍綬褒章	
H. 22. 11. 3	褒章	庶務部長	齋 藤 勇	藍綬褒章	
H. 23. 4. 29	二元	分団長	松 本 栄 治	瑞宝单光章	
H. 23. 4. 29	褒章	副団長	進 藤 泰 宏	藍綬褒章	
H. 23. 11. 3	二元	副団長	田 村 公 男	瑞宝单光章	
H. 23. 11. 3	褒章	庶務部長	丸 茂 榮 二	藍綬褒章	
H. 24. 4. 29	二元	副団長	石 渡 忠 雄	瑞宝单光章	
H. 24. 4. 29	褒章	庶務部長	山 岸 稔	藍綬褒章	
H. 24. 11. 3	二元	副団長	田 代 襄 介	瑞宝单光章	
H. 24. 11. 3	褒章	分団長	矢 澤 信 男	藍綬褒章	
H. 25. 4. 29	二元	副団長	霍 岡 利 靖	瑞宝单光章	
H. 25. 4. 29	褒章	副団長	吉 田 敏 明	藍綬褒章	
H. 25. 11. 3	二元	分団長	坂 本 之 彦	瑞宝单光章	
H. 25. 11. 3	褒章	副団長	野 田 忠 男	藍綬褒章	
H. 26. 4. 29	二元	分団長	安 間 政 之	瑞宝单光章	
H. 26. 4. 29	褒章	副団長	菱 沼 征 治	藍綬褒章	
H. 26. 11. 3	二元	分団長	須 田 稔	瑞宝单光章	
H. 26. 11. 3	褒章	副団長	山 下 長 男	藍綬褒章	
H. 27. 3. 12	死亡	副団長	山 岸 稔	瑞宝单光章	
H. 27. 4. 29	二元	副団長	青 木 一 男	瑞宝单光章	
H. 27. 4. 29	褒章	庶務部長	吉 田 孝 志	藍綬褒章	
H. 27. 11. 3	二元	分団長	長 塚 武 光	瑞宝单光章	
H. 27. 11. 3	褒章	副団長	太 田 秀	藍綬褒章	
H. 28. 4. 29	二元	分団長	井 上 直 久	瑞宝单光章	
H. 28. 4. 29	褒章	分団長	佐 久 間 明	藍綬褒章	
H. 28. 11. 3	二元	副団長	齋 藤 勇	瑞宝单光章	
H. 28. 11. 3	褒章	分団長	石 渡 志 俊	藍綬褒章	
H. 29. 4. 29	二元	分団長	青 木 渡 志 男	瑞宝单光章	
H. 29. 4. 29	褒章	分団長	赤 池 俊 明	藍綬褒章	
H. 29. 11. 3	褒章	分団長	神 尾 修 司	藍綬褒章	
H. 30. 4. 29	褒章	分団長	山 田 眞 敏	藍綬褒章	
H. 30. 11. 3	二元	副団長	吉 田 敏 明	瑞宝单光章	
H. 30. 11. 3	褒章	分団長	齋 藤 保	藍綬褒章	

14. 消防団消防操法競技大会記録

平成 31 年(2019 年) 4 月 1 日現在

回数	年度	実施場所	自動車ポンプの部		小型動力ポンプの部		備考	
1	S 33年	坂本グラウンド	第 8 分団	田 浦	第26分団	武 山		
2	S 34年	長井小学校			第34分団	長 井		
3	S 35年	立石駐車場	第 2 分団	安 浦	第27分団	大 楠		
4	S 36年	北下浦小学校	第 8 分団	田 浦	第27分団	大 楠		
5	S 37年	武山小学校	第 6 分団	逸 見	第23分団 2 班	武 山		
6	S 38年		第16分団	浦 賀	第23分団 2 班	武 山		
7	S 39年	日産自動車	第 2 分団	安 浦	第23分団 2 班	武 山		
8	S 40年	北下浦小学校	第 8 分団	田 浦	第34分団	長 井		
9	S 41年	日産追浜工場	第 8 分団	田 浦	第10分団	追 浜		
10	S 42年	横須賀学院	第 8 分団	田 浦	第23分団	武 山		
11	S 43年	東京電力	第 8 分団	田 浦	第10分団	追 浜		
12	S 44年	〃	第 7 分団	田 浦	第 9 分団	追 浜		
13	S 45年	武山駐屯地	第17分団	走 水	第 1 分団	大 滝 町		
14	S 46年	海上自衛隊	第31分団	長 井	第 1 分団	大 滝 町		
15	S 47年	〃	第 8 分団	船 越	第30分団	長 坂		
16	S 48年	武山陸上自衛隊	第 2 分団	安 浦	第 4 分団	逸 見		
17	S 49年	小川町新港	第 8 分団	船 越	第32分団	長 井		
18	S 50年	武山陸上自衛隊	第 2 分団	安 浦	第27分団	秋 谷		
19	S 51年	〃	第 8 分団	船 越	第30分団	長 坂		
20	S 52年	〃	第 8 分団	船 越	第10分団	浦 郷		
21	S 53年	〃	第 7 分団	田 浦	第34分団	長 井		
22	S 54年	〃	第 8 分団	船 越	第34分団	長 井		
23	S 55年	〃	第 7 分団	田 浦	第10分団	浦 郷		
24	S 56年	〃	第 7 分団	田 浦	第34分団	長 井		
25	S 57年	〃	第 7 分団	船 越	第 3 分団	三 春 町		
26	S 58年	〃	第 9 分団	追 浜	第10分団	浦 郷		
27	S 59年	消防総合訓練センター	第 8 分団	船 越	第 3 分団	三 春 町		
28	S 60年	〃	第 8 分団	船 越	第 3 分団	三 春 町		
29	S 61年	〃	第 8 分団	船 越	第33分団 3 班	長 井		
30	S 62年	〃	第 8 分団	船 越	第27分団	秋 谷		
31	S 63年	〃	第 8 分団	船 越	第40分団	久 里 浜		
32	H 元年	〃	第31分団	長 井	第40分団	久 里 浜		
33	H 2 年	小川町新港	第15分団	浦 賀	第20分団	津 久 井		
34	H 3 年	消防総合訓練センター	第15分団	浦 賀	第39分団	佐 原		
35	H 4 年	〃	第 8 分団	船 越	第32分団	長 井		
36	H 5 年	〃	第 8 分団	船 越	第19分団	長 沢		
37	H 6 年	〃	第29分団	佐 島	第19分団	長 沢		
38	H 7 年	〃	第 8 分団	船 越	第19分団	長 沢		
—	H 8 年	〃	消防団総合演習					
39	H 9 年	〃	第 8 分団	船 越	第32分団	長 井		
—	H10年	〃	消防団総合演習					
40	H11年	〃	第 9 分団	追 浜	第40分団	八 幡 ・ 久 村		
—	H12年	〃	消防団総合演習					荒天により中止
41	H13年	〃	第24分団	林	第40分団	八 幡 ・ 久 村		
—	H14年	〃	消防団総合演習					
42	H15年	〃	第24分団	林	第40分団	八 幡 ・ 久 村		
—	H16年	〃	消防団総合演習					
43	H17年	〃	第 9 分団	追 浜	第40分団	八 幡 ・ 久 村		
—	H18年	〃	消防団総合演習					
44	H19年	〃	第 9 分団	追 浜	第40分団	八 幡 ・ 久 村		
—	H20年	〃	消防団総合演習					

回数	年度	実施場所	自動車ポンプの部		小型動力ポンプの部		備考
45	H21年	消防総合訓練センター	第9分団	追 浜	第18分団	野 比	
—	H22年	〃	消防団総合演習				
46	H23年	〃	第24分団	林	第37分団	久 比 里	
—	H24年	〃	消防団総合演習				
47	H25年	〃	第8分団	船 越	第37分団	久 比 里	
—	H26年	〃	消防団総合演習				
48	H27年	〃	第31分団	長 井	第37分団	久 比 里	
—	H28年	〃	消防団総合演習				
49	H29年	〃	第31分団	長 井	第37分団	久 比 里	
—	H30年	〃	消防団総合演習				荒天のため中止

(注) 昭和44年以降分団名を変更した。