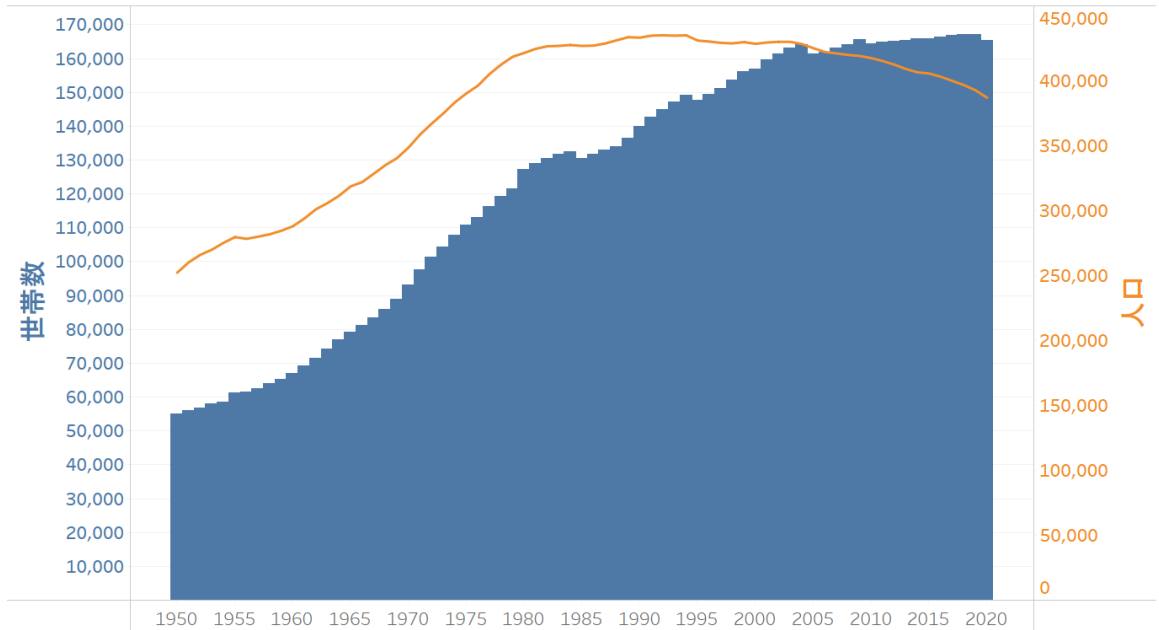


参考資料1

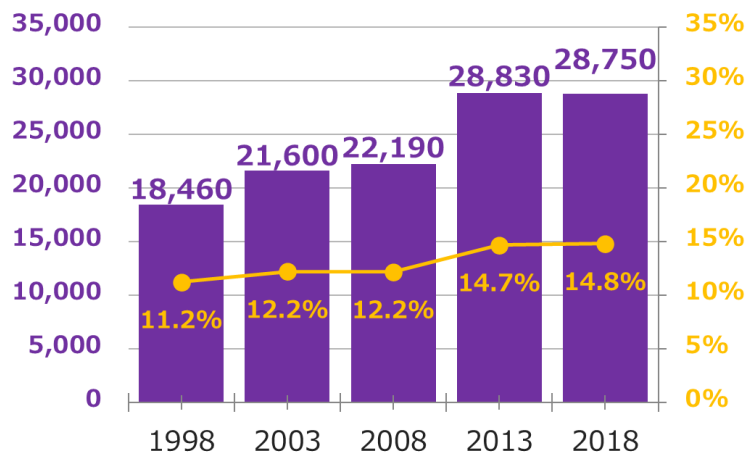
横須賀市の人口と世帯数の推移



横須賀市「横須賀市の人口推移」より推計人口のみ抽出して小林伸行作成

参考資料2

横須賀市の空き家数と空き家率の推移



政府統計「住宅・土地統計調査」より小林伸行作成

参考資料3

横須賀市の築年度および所有形態別の住宅数

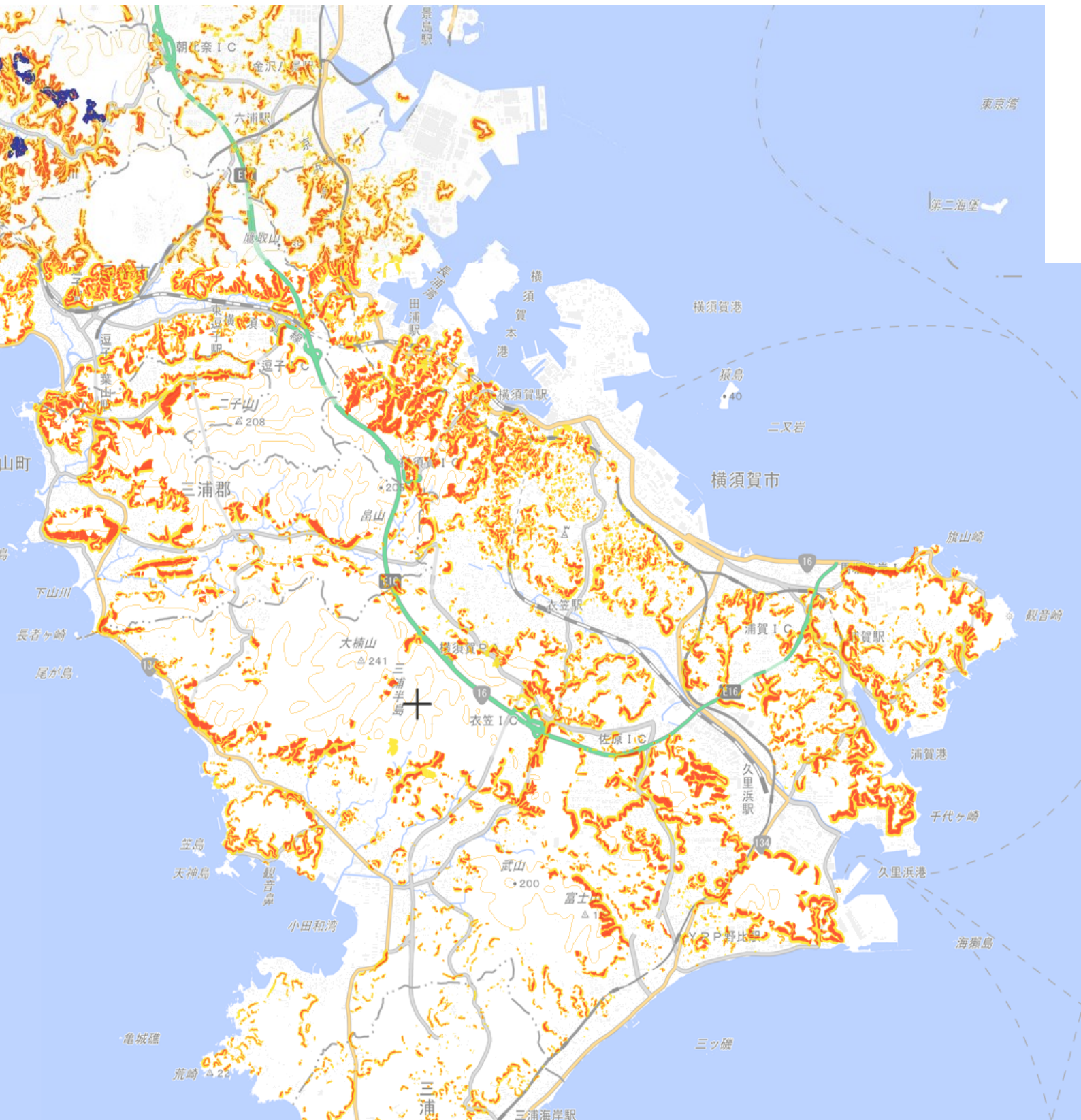
	0_総数	1_持ち家	2_借家	210_公営の借家	211_都庁所有借家(11-100000)	230_民営借家	231_民営借家(木造)	232_民営借家(非木造)	240_給与住宅
00_総数	164,600	117,920	36,960	7,240	820	26,220	12,290	13,930	2,670
03_1970年以前	16,470	10,770	5,700	2,250	490	2,720	1,790	930	240
04_1971～1980年	31,720	23,820	7,900	3,640	-	3,550	2,590	970	710
05_1981～1990年	29,130	21,570	7,560	270	-	6,770	3,050	3,720	530
06_1991～1995年	16,100	12,100	4,000	390	-	3,440	1,500	1,930	170
07_1996～2000年	15,960	12,600	3,360	570	340	2,160	880	1,280	300
08_2001～2005年	16,720	13,470	3,250	130	-	3,010	830	2,180	120
09_2006～2010年	11,790	9,530	2,260	-	-	2,100	610	1,480	160
10_2011～2015年	9,720	8,360	1,360	-	-	1,360	590	770	-
11_2016～2018年9月	5,120	3,900	1,230	-	-	780	240	540	450

2020年時点の築30年超戸数	77,320	56,160
2020年時点の築30年超割合	47.0%	47.6%
2025年時点の築30年超戸数想定	93,420	68,260
2025年時点の築30年超割合想定	56.8%	57.9%

政府統計「住宅・土地統計調査」より小林伸行作成

参考資料4

横須賀市の土砂災害特別警戒区域(レッドゾーン)と土砂災害警戒区域(イエローゾーン)



国土地理院「重ねるハザードマップ」より小林伸行抜粋