

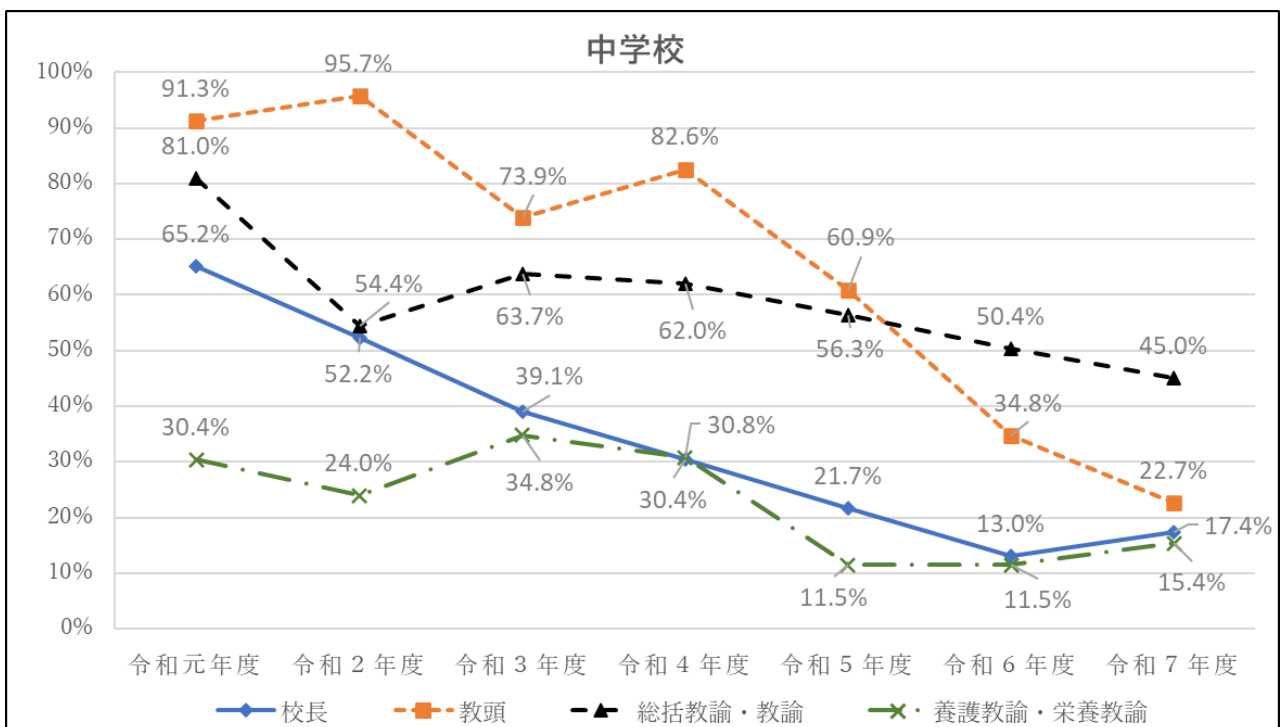
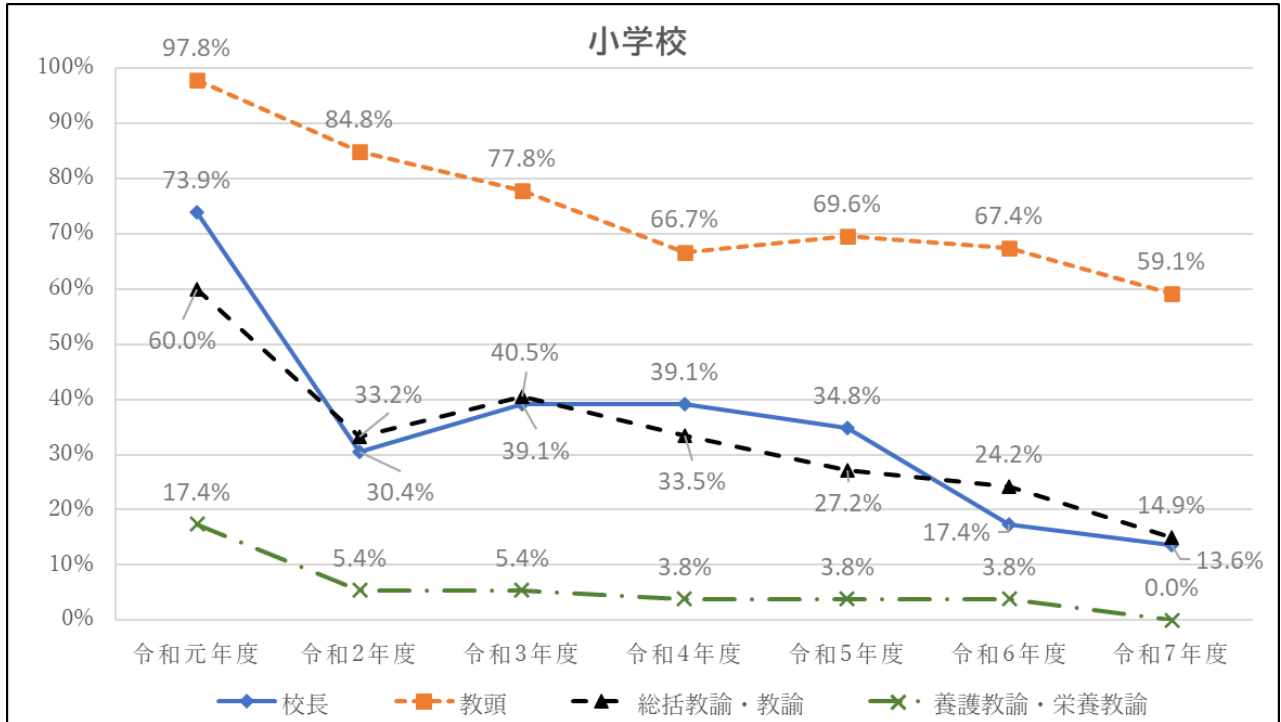
◎教職員の働き方改革における令和7年度実績について

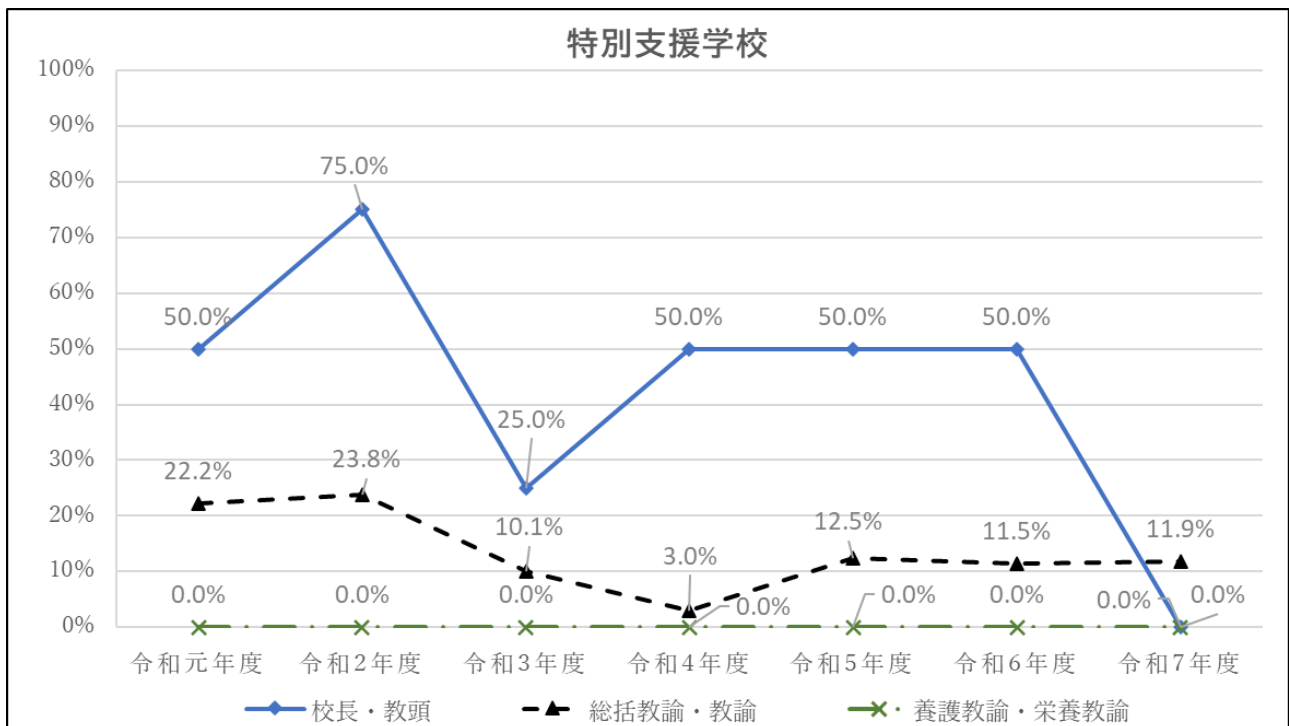
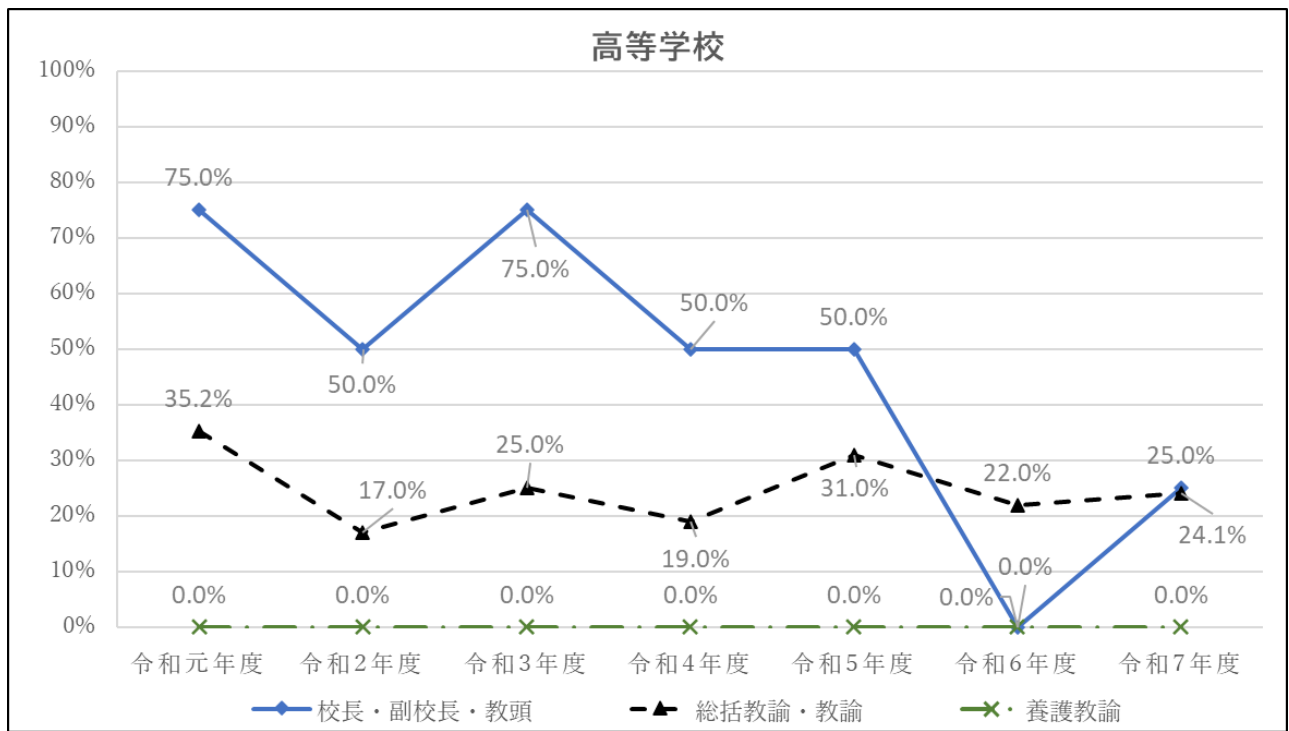
「よこすかスクールスマイルプラン」の目標指標に対する令和7年度の達成状況について

(1) 市立学校教育職員の時間外在校等時間が、原則、月45時間、年360時間以内となっている。

① 時間外在校等時間が月45時間を超えた横須賀市立学校教育職員の割合

(毎年11月の1か月間の記録)





② 時間外在校等時間が年 360 時間を超えた市立学校教育職員の割合

	令和3年度	令和4年度	令和5年度	令和6年度	令和7年度
小学校	57.6%	54.8%	49.8%	44.8%	<b>40.0%</b>
中学校	79.4%	76.9%	73.1%	67.0%	<b>67.0%</b>
高等学校	23.1%	29.7%	40.7%	33.0%	<b>33.3%</b>
特別支援学校	27.0%	26.8%	30.1%	30.4%	<b>27.1%</b>

(2) 市立学校教職員の年次休暇取得日数が、全員年間 15 日以上となっている。

① 年次休暇を年間 15 日以上取得した割合 (管理職)

校 長					
	令和 3 年度	令和 4 年度	令和 5 年度	令和 6 年度	令和 7 年度
小学校	17.1%	19.4%	29.7%	38.9%	<b>18.9%</b>
中学校	10.5%	5.3%	10.5%	20.0%	<b>0.0%</b>
全体	14.5%	14.0%	22.4%	31.6%	<b>12.3%</b>
教 頭					
	令和 3 年度	令和 4 年度	令和 5 年度	令和 6 年度	令和 7 年度
小学校	13.0%	8.7%	19.6%	20.5%	<b>15.9%</b>
中学校	4.3%	4.3%	8.7%	8.7%	<b>8.7%</b>
全体	9.5%	6.8%	16.7%	16.7%	<b>12.9%</b>

※「全体」欄は、小・中・高・特をあわせた平均

※校長は再任用職員を含まない。(集計対象：令和 7 年度 57 名、令和 6 年度 57 名、令和 5 年度は 58 名、令和 4 年は 57 名、令和 3 年度は 62 名)

② 年次休暇の平均取得日数

校 長					
	令和 3 年度	令和 4 年度	令和 5 年度	令和 6 年度	令和 7 年度
小学校	11 日 2 h	11 日 6 h	12 日 4 h	13 日 0 h	<b>10 日 4 h</b>
中学校	9 日 3 h	8 日 7 h	9 日 1 h	8 日 6 h	<b>6 日 1 h</b>
全体	10 日 5 h	10 日 6 h	11 日 1 h	11 日 2 h	<b>8 日 7 h</b>
教 頭					
	令和 3 年度	令和 4 年度	令和 5 年度	令和 6 年度	令和 7 年度
小学校	9 日 6 h	10 日 2 h	12 日 1 h	11 日 4 h	<b>9 日 3 h</b>
中学校	6 日 3 h	7 日 6 h	8 日 7 h	9 日 5 h	<b>8 日 1 h</b>
全体	8 日 3 h	9 日 1 h	10 日 9 h	11 日 1 h	<b>9 日 0 h</b>
総括教諭・教諭					
	令和 3 年度	令和 4 年度	令和 5 年度	令和 6 年度	令和 7 年度
小学校	17 日 7 h	17 日 0 h	17 日 9 h	16 日 4 h	<b>17 日 3 h</b>
中学校	11 日 7 h	11 日 2 h	13 日 6 h	13 日 5 h	<b>11 日 6 h</b>
全体	15 日 4 h	14 日 7 h	16 日 5 h	15 日 5 h	<b>15 日 3 h</b>
養護教諭・栄養教諭					
	令和 3 年度	令和 4 年度	令和 5 年度	令和 6 年度	令和 7 年度
小学校	15 日 7 h	14 日 4 h	17 日 9 h	16 日 2 h	<b>18 日 0 h</b>
中学校	14 日 6 h	13 日 4 h	17 日 3 h	15 日 0 h	<b>15 日 5 h</b>
全体	15 日 3 h	14 日 0 h	17 日 6 h	15 日 7 h	<b>17 日 0 h</b>

※「全体」欄は、小・中・高・特をあわせた平均

※集計対象は、県費の正規職員（育児短時間勤務職員を含む）および任期付職員（再任用職員・臨時的任用職員・会計年度任用職員は含まない。）

※1時間未満は切り捨て

（3）ストレスチェックにおける「健康リスク」の各項目<sup>※1</sup>の結果（学校ごとの平均値）が、市立学校全校でいずれも標準値<sup>※2</sup>（100）を下回っている。

※1…「健康リスク（A）」、「健康リスク（B）」、「総合健康リスク」の各項目を指します。

※2…厚生労働省が示す基準値のことをいいます。

① 健康リスクの各項目の結果（横須賀市全体の平均値）

	令和3年度	令和4年度	令和5年度	令和6年度	令和7年度
総合健康リスク	87	88	88	85	<b>80</b>
健康リスク（A） （仕事の量的負担と 仕事のコントロール度）	107	108	109	108	<b>102</b>
健康リスク（B） （上司の支援と同僚 の支援）	82	82	82	79	<b>78</b>

② 健康リスクの各項目の結果（学校ごとの平均値）が標準値（100）を下回っている学校の割合

	令和3年度	令和4年度	令和5年度	令和6年度	令和7年度
総合健康リスク	88.7%	79.5%	78.0%	89.0%	<b>97.2%</b>
健康リスク（A） （仕事の量的負担と 仕事のコントロール度）	5.6%	2.7%	5.4%	2.7%	<b>26.7%</b>
健康リスク（B） （上司の支援と同僚 の支援）	100.0%	100.0%	95.9%	95.9%	<b>98.6%</b>

（4）アンケート調査における質問項目「子どもと向き合う時間が確保されている」および「自己研鑽の時間が確保されている」に対し、肯定的な回答をした市立学校教職員の割合が80%以上となっている。

① 「子どもと向き合う時間が確保されている」の回答状況（令和7年度）

	小学校	中学校	高等学校	特別支援学校	全体
そう思う	10.5%	10.6%	8.8%	27.5%	<b>11.0%</b>
どちらかというと思う	35.5%	36.5%	36.8%	47.1%	<b>36.3%</b>
どちらともいえない	26.2%	25.4%	25.0%	13.7%	<b>25.5%</b>
どちらかというと思わない	18.0%	16.9%	20.6%	5.9%	<b>17.4%</b>
と思わない	9.7%	10.6%	8.8%	5.9%	<b>9.9%</b>
（肯定的な回答の割合）	<b>46.0%</b>	<b>47.1%</b>	<b>45.6%</b>	<b>74.5%</b>	<b>47.3%</b>

<参考：令和6年度>

	小学校	中学校	高等学校	特別支援学校	全 体
そう思う	10.9%	13.8%	4.2%	30.4%	<b>12.4%</b>
どちらかというと思う	33.6%	28.4%	43.8%	37.0%	<b>32.1%</b>
どちらともいえない	24.9%	27.0%	20.8%	13.0%	<b>25.2%</b>
どちらかというと思わない	19.7%	21.5%	16.7%	10.9%	<b>20.0%</b>
そう思わない	11.0%	9.3%	14.6%	8.7%	<b>10.4%</b>
(肯定的な回答の割合)	<b>44.5%</b>	<b>42.2%</b>	<b>47.9%</b>	<b>67.4%</b>	<b>44.5%</b>

② 「自己研鑽の時間が確保されている」の回答状況（令和7年度）

	小学校	中学校	高等学校	特別支援学校	全 体
そう思う	5.8%	5.8%	2.9%	9.8%	<b>5.8%</b>
どちらかというと思う	21.6%	19.2%	29.4%	21.6%	<b>21.1%</b>
どちらともいえない	26.1%	30.5%	30.9%	25.5%	<b>27.9%</b>
どちらかというと思わない	28.0%	26.6%	25.0%	31.4%	<b>27.5%</b>
そう思わない	18.5%	17.8%	11.8%	11.8%	<b>17.7%</b>
(肯定的な回答の割合)	<b>27.4%</b>	<b>25.0%</b>	<b>32.4%</b>	<b>31.4%</b>	<b>26.9%</b>

<参考：令和6年度>

	小学校	中学校	高等学校	特別支援学校	全 体
そう思う	4.9%	6.4%	4.2%	8.7%	<b>5.5%</b>
どちらかというと思う	22.5%	14.4%	33.3%	13.0%	<b>19.5%</b>
どちらともいえない	23.7%	28.1%	31.3%	30.4%	<b>25.8%</b>
どちらかというと思わない	32.4%	31.0%	25.0%	30.4%	<b>31.5%</b>
そう思わない	16.6%	20.2%	6.3%	17.4%	<b>17.6%</b>
(肯定的な回答の割合)	<b>27.4%</b>	<b>20.8%</b>	<b>37.5%</b>	<b>21.7%</b>	<b>25.0%</b>

※アンケート調査について

回答期間・・・令和8年1月6日～2月6日

対 象 者・・・市立学校（小・中・高・特）の教育職員

回 答 数・・・小：915、中：567、高：68、特：51（合計：1601）